

TV Out

Connect computer to TV (select models only). You can use Composite, S-video, VGA, DVI, or HDMI connections (select models only).

Refer to the setup instructions that came with your TV. Cables not included.

Sortie TV

Connexion de l'ordinateur au téléviseur (certains modèles seulement). Vous pouvez utiliser les connecteurs S-vidéo, VGA, DVI ou HDMI, (certains modèles uniquement).

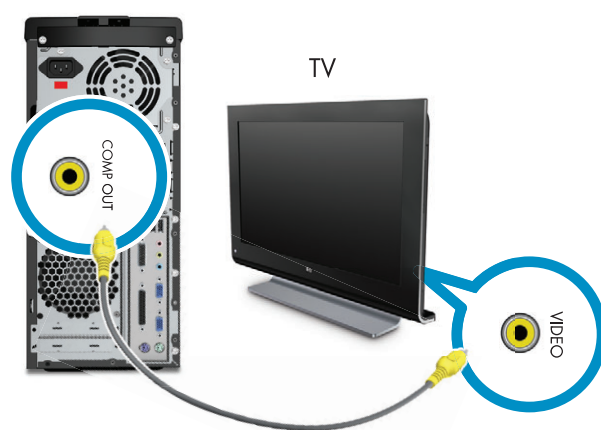
Consultez la notice d'installation livrée avec votre téléviseur. Câbles non fournis.

Salida de TV

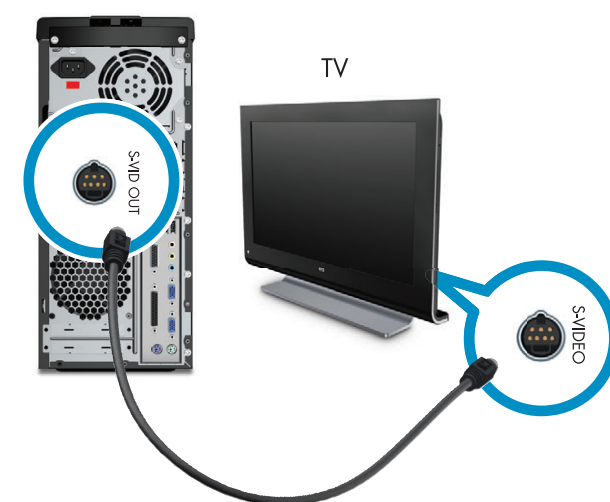
Conecte el equipo al televisor (sólo algunos modelos). Puede usar las conexiones de tipo Compuesto, S-video, VGA, DVI o HDMI (sólo en algunos modelos).

Consulte las instrucciones de instalación que se incluyen con el televisor. Los cables no están incluidos.

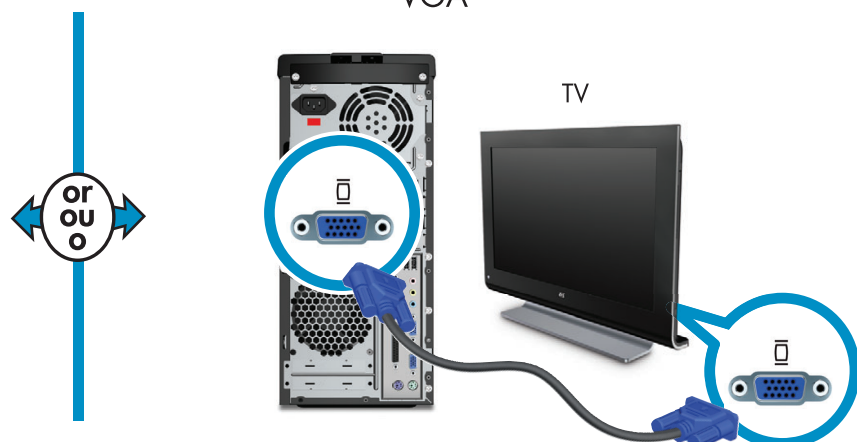
COMPOSITE



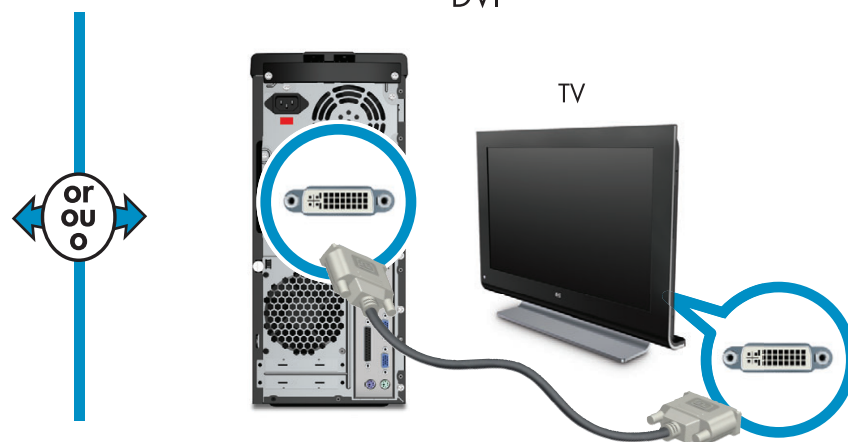
S-VIDEO



VGA



DVI



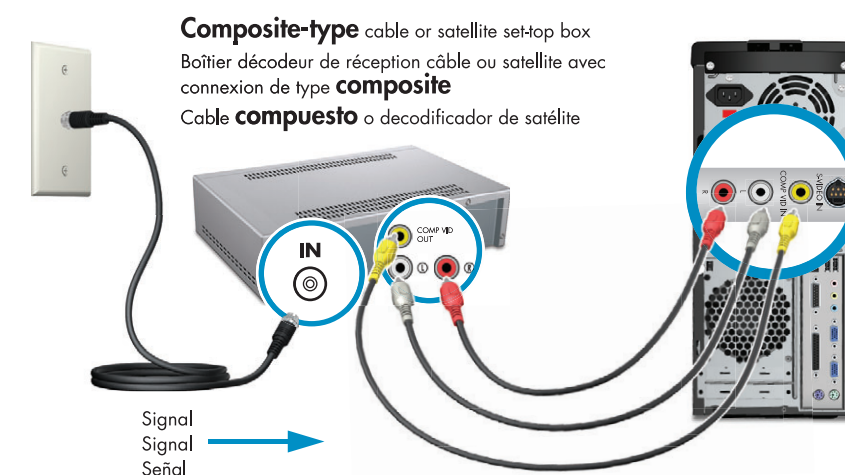
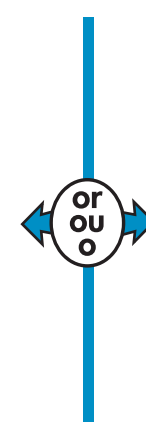
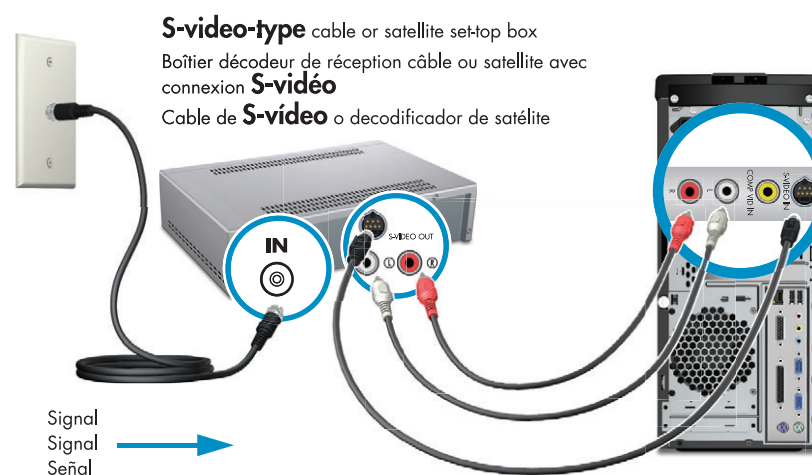
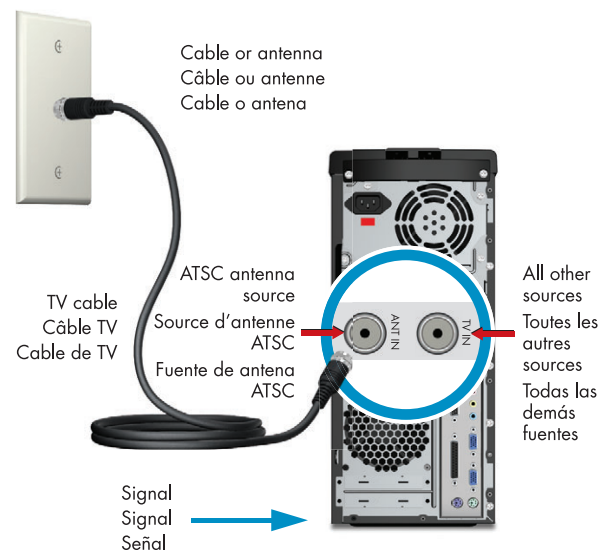
HDMI



TV In

Entrée TV

Entrada de TV



If you use a cable or satellite set-top box, pass the signal through the box.

Si vous utilisez un boîtier décodeur de réception câble ou satellite, faites passer le signal à travers le boîtier.

Si usa un decodificador de cable o de satélite, pase la señal a través del decodificador.

Remote Control

Install AA batteries in remote control.

Télécommande

Insérez les piles AA dans la télécommande.

Control remoto

Coloque pilas AA en el control remoto.



FM Antenna

Connect FM signal to computer. Select models only.

Antenne radio FM

Signal FM vers l'ordinateur. Certains modèles uniquement.

Antena FM

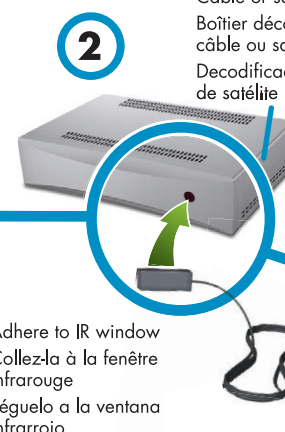
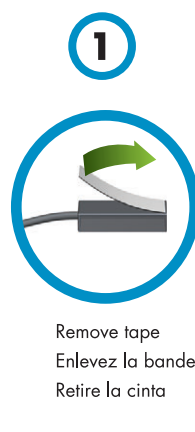
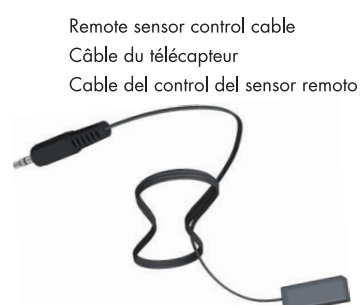
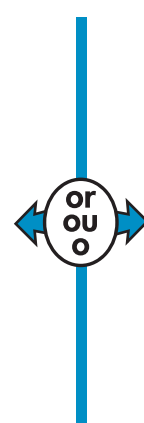
Señal de radio FM a su PC. Sólo en algunos modelos.



Remote Sensor

Télécapteur

Sensor remoto



Cable or satellite set-top box
Boîtier décodeur de réception câble ou satellite
Decodificador de cable o de satélite



If you use a cable or satellite set-top box, pass the signal through the remote sensor.

Si vous utilisez un boîtier décodeur de réception câble ou satellite, faites passer le signal à travers le télécapteur.

Si usa un decodificador de cable o de satélite, pase la señal a través del sensor remoto.