

אלחוט (בדגמים נבחרים בלבד)
מדריך למשתמש

© Copyright 2008 Hewlett-Packard
Development Company, L.P.

Windows הוא סימן מסחרי רשום בארצות הברית של Microsoft Corporation. Bluetooth הוא סימן מסחרי הנמצא בבעלות בעליו וחברת Hewlett-Packard משתמשת בו ברישיון.

המידע הנכלל במסמך זה נתון לשינויים ללא הודעה מוקדמת. האחריות הבלעדית למוצרים ולשירותים של HP מפורטת במפורש בכתב האחריות הנלווה למוצרים ולשירותים אלו. אין להבין מתוך הכתוב לעיל כי תחול על המוצר אחריות נוספת כלשהי. חברת HP לא תישא באחריות לשגיאות טכניות או לשגיאות עריכה או להשמטות הכלולות במסמך זה.

מהדורה ראשונה: יוני 2008

מק"ט: 482922-BB1

הודעה אודות המוצר

מדריך זה למשתמש מתאר את המאפיינים הנפוצים ברוב הדגמים. ייתכן שחלק מהמאפיינים לא יהיו זמינים במחשב שלך.

תוכן העניינים

1 שימוש בהתקני אלחוט (בדגמים נבחרים בלבד)

2	זיהוי הסמלים של מצב האלחוט והרשת
3	שימוש בפקדי אלחוט
4	שימוש בלחצן האלחוט
5	שימוש בתוכנה Wireless Assistant (מסייע אלחוט) (בדגמים נבחרים בלבד)
6	שימוש בפקדי מערכת ההפעלה

2 שימוש ברשת WLAN

8	הגדרת WLAN
9	הגנה על רשת ה-WLAN שלך
10	חיבור לרשת WLAN
11	נדידה לרשת אחרת

3 שימוש ב-HP Mobile Broadband (בדגמים נבחרים בלבד)

13	הכנסת SIM
14	הסרת SIM

4 שימוש בהתקני Bluetooth אלחוטיים (בדגמים נבחרים בלבד)

16	Bluetooth ו-Internet Connection Sharing (שיתוף חיבורי אינטרנט) (ICS)
----	--

5 פתרון בעיות של חיבור אלחוטי

18	לא ניתן להתחבר לרשת WLAN
19	לא ניתן להתחבר לרשת מועדפת
20	הסמל של מצב הרשת אינו מוצג
21	קודי האבטחה הנוכחיים של הרשת אינם זמינים
22	חיבור ה-WLAN חלש מאוד
23	לא ניתן להתחבר לנתב האלחוטי

24	אינדקס
----	--------


1 שימוש בהתקני אלחוט (בדגמים נבחרים בלבד)

טכנולוגיית אלחוט מעבירה נתונים דרך גלי רדיו במקום כבלים. ייתכן שהמחשב שברשותך כולל לפחות אחד מהתקני האלחוט הבאים:

- התקן רשת תקשורת מקומית אלחוטית (WLAN)—מחבר את המחשב לרשתות תקשורת מקומיות אלחוטיות (לרוב נקראות רשתות Wi-Fi אלחוטיות, רשתות LAN אלחוטיות, או רשתות WLAN) במשרדי החברה, בבית ובמקומות ציבוריים, כגון שדות תעופה, מסעדות, בתי קפה, מלונות ואוניברסיטאות. ברשת WLAN, כל התקן אלחוטי נייד מנהל תקשורת עם נתב אלחוטי או נקודת גישה אלחוטית.
- HP Mobile Broadband Module (מודול נייד בפס רחב של HP)—התקן רשת תקשורת רחבה אלחוטית (WWAN) המספק גישה למידע בכל מקום שזמין בו מפעיל רשת סלולרית. ב-WWAN, כל התקן נייד מקיים תקשורת עם תחנת בסיס של מפעיל רשת סלולרית. מפעילי רשתות סלולריות מתקינים רשתות של תחנות בסיס (בדומה למגדלי תקשורת סלולרית) ברחבי שטחים גיאוגרפיים גדולים, המספקים ביעילות כיסוי ברחבי תחומים ואף מדינות/אזורים שלמים.
- התקן Bluetooth®—יוצר רשת תקשורת פרטית (PAN) כדי להתחבר להתקנים אחרים התומכים ב-Bluetooth, כגון מחשבים, טלפונים, מדפסות, אוזניות, רמקולים ומצלמות. ב-PAN, כל התקן מתקשר עם התקנים אחרים באופן ישיר, ועל ההתקנים להיות קרובים יחסית זה לזה - בדרך כלל בטווח של כ-10 מטר זה מזה.

מחשבים עם התקני WLAN תומכים באחד או יותר מתקני התעשייה הבאים מסוג IEEE:

- 802.11b, התקן הנפוץ הראשון, תומך בקצבי העברת נתונים של עד 11 Mbps ופועל בתדר של 2.4 GHz.
- 802.11g תומך בקצב העברת נתונים של עד 54 Mbps ופועל בתדר של 2.4 GHz. להתקן WLAN מסוג 802.11g יש תאימות לאחור עם התקני 802.11b, כך שהם יכולים לפעול באותה רשת.
- 802.11a תומך בקצב העברת נתונים של עד 54 Mbps ופועל בתדר של 5 GHz.

הערה:  802.11a אינו תואם ל-802.11b ו-802.11g.

- 802.11n תומך בקצב העברת נתונים של עד 450 Mbps ומסוגל לפעול ב-2.4 GHz או 5 GHz, דבר ההופך אותו לבעל תאימות לאחור עם 802.11a, b, ו-g.

לקבלת מידע נוסף אודות טכנולוגיה אלחוטית, עיין במידע ובקישורים לאתרי האינטרנט המופיעים ב-[Help and Support](#) (עזרה ותמיכה).

זיהוי הסמלים של מצב האלחוט והרשת

תיאור	שם	סמל
מזהה את המיקום של נוריות האלחוט ולחצני האלחוט במחשב. כמו כן, מזהה את התוכנה Wireless Assistant (מסייע אלחוט) במחשב ומציין שאחד או יותר מהתקני האלחוט מופעלים.	אלחוט (מחובר)	
מזהה את התוכנה Wireless Assistant (מסייע אלחוט) במחשב ומציין שכל התקני האלחוט כבויים.	אלחוט (מנותק)	
מציין שאחד או יותר מהתקני ה-WLAN שברשותך מחוברים לרשת.	חיבור רשת אלחוטית (מחובר)	
מציין שאחד או יותר מהתקני ה-WLAN שברשותך לא מחוברים לרשת.	חיבור רשת אלחוטית (מנותק)	
מציין שאחד או יותר ממנהלי ההתקן של LAN מותקנים ושהתקן LAN אחד או יותר מחוברים לרשת.	מצב הרשת (מחוברת)	
מציין שאחד או יותר ממנהלי ההתקן של LAN מותקנים, אך לא מחובר לרשת אף התקן LAN.	מצב הרשת (מנותקת)	

שימוש בפקדי אלחוט


באפשרותך לשלוט על התקני האלחוט במחשב שברשותך באמצעות המאפיינים הבאים:

- לחצן אלחוט או מתג אלחוט (שנקרא במדריך זה 'לחצן אלחוט')
- התוכנה Wireless Assistant (מסייע אלחוט) (בדגמים נבחרים בלבד)
- פקדי מערכת ההפעלה

שימוש בלחצן האלחוט

המחשב כולל לחצן אלחוט, התקן אלחוט אחד או יותר ונורית אלחוט אחת או שתיים, בהתאם לדגם. כל התקני האלחוט במחשב מופעלים על-ידי היצרן, כך שנורית האלחוט דולקת (בכחול) עם הפעלת המחשב.

נורית האלחוט מציינת את סטטוס ההפעלה הכולל של התקני האלחוט, לא את הסטטוס של כל התקן בנפרד. אם נורית האלחוט דולקת בכחול, לפחות התקן אלחוט אחד מופעל. אם נורית האלחוט כבויה, כל התקני האלחוט כבויים.

הערה:  בדגמים מסוימים, נורית האלחוט דולקת בצבע ענבר כאשר כל התקני האלחוט כבויים.

מכיוון שהתקני האלחוט מופעלים על-ידי היצרן, באפשרותך להשתמש בלחצן האלחוט על מנת להפעיל או לכבות את התקני האלחוט בו-זמנית. ניתן לשלוט בהתקני אלחוט נפרדים באמצעות התוכנה Wireless Assistant (מסייע אלחוט) (בדגמים נבחרים בלבד).

שימוש בתוכנה Wireless Assistant (מסייע אלחוט) (בדגמים נבחרים בלבד)

ניתן להפעיל או לכבות התקן אלחוט באמצעות התוכנה Wireless Assistant (מסייע אלחוט). אם התקן אלחוט מושבת על-ידי תוכנית השירות Setup Utility, עליו להיות מופעל מחדש על-ידי תוכנית השירות Setup Utility לפני שיהיה ניתן להפעיל או לכבות אותו באמצעות Wireless Assistant (מסייע האלחוט).

הערה: הפעלה של התקן אלחוט לא מחברת את המחשב באופן אוטומטי לרשת או להתקן תומך-Bluetooth.

כדי להציג את מצב התקני האלחוט, מקם את מצביע העכבר מעל סמל האלחוט באזור ההודעות, בקצה הימני או השמאלי של שורת המשימות.

הערה: כדי להציג את סמל האלחוט, לחץ על הסמל של **Show Hidden Icons** (הצג סמלים מוסתרים) (> או >>) באזור ההודעות.

אם סמל האלחוט אינו מוצג באזור ההודעות, השלם את השלבים הבאים כדי לשנות את מאפייני ה-Wireless Assistant (מסייע אלחוט):

1. בחר **Start** (התחל) < **Control Panel** (לוח הבקרה) < **Mobile PC** (מחשב נייד) < **Windows Mobility Center** (מרכז הניידות של Windows).
2. לחץ על סמל האלחוט בפרישת Wireless Assistant (מסייע אלחוט), הממוקמת בפינה השמאלית או הימנית התחתונה של Windows® Mobility Center (מרכז הניידות של Windows®).
3. לחץ על **Properties** (מאפיינים).
4. בחר בתיבת הסימון של **HP Wireless Assistant** **הסמל של** **HP Wireless Assistant** באזור ההודעות.
5. לחץ על **Apply** (החל).

לקבלת מידע נוסף, עיין בעזרה של תוכנת Wireless Assistant (מסייע אלחוט):

1. פתח את ה-Wireless Assistant (מסייע אלחוט) באמצעות לחיצה על סמל האלחוט ב-Windows Mobility Center (מרכז הניידות של Windows).
2. לחץ על הלחצן **Help** (עזרה).

שימוש בפקדי מערכת ההפעלה

מערכות הפעלה מסוימות מציעות בנוסף דרך לניהול התקני אלחוט משולבים והחיבור האלחוטי. לדוגמה, מערכת ההפעלה Windows מספקת את ה-Network and Sharing Center (מרכז הרשת והשיתוף) המאפשר לך להגדיר חיבור או רשת, להתחבר לרשת, לנהל רשתות אלחוטיות, ולאבחן ולתקן חיבורים.

כדי לגשת אל ה-Network and Sharing Center (מרכז הרשת והשיתוף), לחץ על **Start** (התחל) < **Control Panel** (לוח הבקרה) < **Network and Internet** (רשת ואינטרנט) < **Network and Sharing Center** (מרכז הרשת והשיתוף).

לקבלת מידע נוסף, לחץ על **Start** (התחל) < **Help and Support** (עזרה ותמיכה).

באמצעות התקן WLAN, באפשרותך לגשת לרשת תקשורת מקומית אלחוטית (WLAN), המורכבת ממחשבים ואביזרים אחרים המקושרים באמצעות נתב אלחוטי או נקודת גישה אלחוטית.

הערה: לעתים קרובות משתמשים במונחים *wireless router* (נתב אלחוטי) ו-*wireless access point* (נקודת גישה אלחוטית) לחלופין.

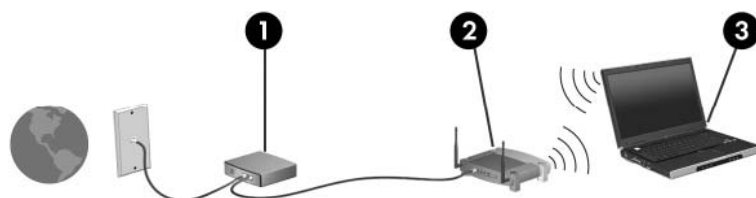
- רשתות WLAN גדולות, כגון רשת WLAN של חברה או נקודת WLAN ציבורית, משתמשות בדרך כלל בנקודות גישה אלחוטיות, שיכולות להכיל מספר גדול של מחשבים ואביזרים, ויכולות ליצור הפרדה בין פונקציות רשת קריטיות.
 - ברשת WLAN של בית או משרד קטן משתמשים בדרך כלל בנתב אלחוטי, שמאפשר לכמה מחשבים אלחוטיים ומחשבים לחלוק חיבור לאינטרנט, מדפסת וקבצים ללא צורך ברכיבי חומרה או תוכנה נוספים.
- כדי להשתמש בהתקן WLAN במחשב, עליך להתחבר לתשתית WLAN (שמסופקת באמצעות ספק שירותים או רשת ציבורית או בחברה).

הגדרת WLAN

כדי להגדיר רשת WLAN ולהתחבר לאינטרנט, דרושים לך פריטי הציוד הבאים:

- מודם פס רחב (DSL או כבלים) (1) ושירות אינטרנט במהירות גבוהה שנרכש מספק שירותי אינטרנט (ISP)
- נתב אלחוטי (לרכישה בנפרד) (2)
- המחשב האלחוטי (3)

האיור הבא מציג דוגמה של התקנת רשת אלחוטית המחוברת לאינטרנט.



כדי להגדיל את הרשת, ניתן לחבר לרשת מחשבים נוספים בחיבור אלחוטי ומחווט כדי לקבל גישה לאינטרנט.

לקבלת עזרה בהגדרת רשת ה-WLAN, עיין במידע שסיפק יצרן הנתב או ספק שירותי האינטרנט שלך.

הגנה על רשת ה-WLAN שלך

מכיוון שתקן ה-WLAN תוכנן עם יכולות אבטחה מוגבלות בלבד - למניעה של ציטות ארעי יותר מאשר להגנה בפני התקפות חזקות יותר - חיוני להבין שרשתות WLAN רגישות לחולשות אבטחה מוכרות ומתועדות היטב.

ייתכן שרשתות WLAN באזורים ציבוריים, או "נקודות חמות", כגון בתי קפה ושדות תעופה, לא יספקו כל הגנה שהיא. טכנולוגיות חדשות, המפותחות על-ידי יצרני אלחוט וספקי שירות של נקודות חמות, יוצרות סביבה ציבורית מאובטחת ואנונימית יותר. אם אתה מודאג לגבי אבטחת המחשב שברשותך בנקודה חמה, הגבל את פעילויות הרשת שלך לדואר אלקטרוני לא חיוני ולגלישה בסיסית באינטרנט.

כאשר אתה מגדיר רשת WLAN או ניגש לרשת WLAN קיימת, תמיד הפעל את מאפייני האבטחה כדי להגן על הרשת שלך מפני גישה לא מורשית. רמות האבטחה הנפוצות הן Wi-Fi Protected Access (WPA)-Personal ו-Wired Equivalent Privacy (WEP). מכיוון שאותות הרדיו האלחוטי נודדים אל מחוץ לרשת, התקני WLAN אחרים יכולים לזהות אותות לא מוגנים ולהתחבר לרשת שלך (ללא אישור) או ללכוד מידע שנשלח באמצעותה. עם זאת, באפשרותך לנקוט באמצעי זהירות כדי להגן על רשת ה-WLAN שלך:

● שימוש במשדר אלחוטי עם אבטחה מובנית

מגוון של תחנות בסיס, שערים ונתבים אלחוטיים מספקים מאפייני אבטחה מובנים, כגון פרוטוקולים וחומות אש של אבטחה אלחוטית. בעזרת המשדר האלחוטי המתאים, באפשרותך להגן על הרשת שלך מפני סיכויי האבטחה האלחוטיים הנפוצים ביותר.

● עבודה עם חומת אש

חומת אש היא מחסום שבדק נתונים ובקשות לנתונים הנשלחים אל הרשת שלך, ופוסל פריטים חשודים. חומות אש זמינות במגוון אופנים, הן כתוכנה והן כחומרה. רשתות מסימות עושות שימוש בשילוב של שני הסוגים.

● שימוש בהצפנה אלחוטית

מגוון של פרוטוקולי הצפנה מתוחכמים זמינים עבור רשת ה-WLAN שלך. מצא את הפתרון שעובד באופן הטוב ביותר עבור אבטחת הרשת שלך:

- **Wired Equivalent Privacy (WEP)** הוא פרוטוקול אבטחה המקודד או מצפין את כל נתוני הרשת לפני שהם מועברים באמצעות מפתח WEP. בדרך כלל, באפשרותך להתיר לרשת להקצות מפתח WEP. לחלופין, באפשרותך להגדיר מפתח משלך, ליצור מפתח שונה או לבחור באפשרויות מתקדמות אחרות. ללא המפתח המתאים, משתמשים אחרים לא יוכלו להשתמש ברשת ה-WLAN.

- **WPA (Wi-Fi Protected Access)**, בדומה ל-WEP, משתמש בהגדרות אבטחה כדי להצפין ולפענח נתונים שמועברים באמצעות הרשת. עם זאת, במקום להשתמש במפתח אבטחה סטטי אחד עבור הצפנות כפי שעושה WEP, ה-WPA משתמש בפרוטוקול "Temporal Key Integrity Protocol" (TKIP) כדי ליצור באופן דינמי מפתח חדש עבור כל מנה. כמו כן, הוא יוצר ערכות שונות של מפתחות עבור על מחשב ברשת.

● סגירת הרשת שלך

במידת האפשר, מנע שידור של שם הרשת (SSID) שלך באמצעות משדר אלחוטי. רוב הרשתות משרדות תחילה את השם, ומודיעות לכל מחשב שבסביבה שהרשת שלך זמינה. באמצעות סגירת הרשת, הסבירות שמחשבים אחרים ידעו שהרשת שלך קיימת נמוכה יותר.

הערה: אם הרשת שלך סגורה וה-SSID לא משודר, יהיה עליך לדעת או לזכור את ה-SSID כדי לחבר התקנים חדשים לרשת. רשום את ה-SSID ושומר אותו במקום בטוח לפני שתסגור את הרשת.

חיבור לרשת WLAN

כדי להתחבר לרשת WLAN, פעל לפי השלבים הבאים:

1. ודא שהתקן ה-WLAN מופעל. אם ההתקן מופעל, נורית האלחוט דולקת. אם נורית האלחוט כבויה, לחץ על לחצן האלחוט.

הערה: בדגמים מסוימים, נורית האלחוט דולקת בצבע ענבר כאשר כל התקני האלחוט כבויים.

2. בחר **Start** (התחל) < **Connect to** (התחבר אל).

3. בחר את רשת ה-WLAN מהרשימה ולאחר מכן הקלד את מפתח האבטחה של הרשת, אם נדרש.

- אם הרשת אינה מאובטחת, ופירוש הדבר שכל אחד יכול לגשת לרשת, מוצגת אזהרה. לחץ על **Connect Anyway** (התחבר בכל זאת) כדי לקבל את האזהרה ולהשלים את החיבור.
- אם הרשת היא רשת WLAN מאובטחת, תקבל הנחיה להזין מפתח אבטחה של הרשת, שהינו קוד אבטחה. הקלד את הקוד ולאחר מכן לחץ על **Connect** (התחבר) כדי להשלים את החיבור.

הערה: אם לא מפורטת אף רשת WLAN, אתה נמצא מחוץ לטווח של נתב או נקודת גישה אלחוטיים.

הערה: אם אינך רואה את הרשת שאליה ברצונך להתחבר, לחץ על **Set up a connection or network** (הגדר חיבור או רשת). מוצגת רשימת אפשרויות. באפשרותך לבחור לחפש רשת ולהתחבר אליה באופן ידני או ליצור חיבור רשת חדש.

4. לאחר שהחיבור מבוצע, מקם את מצביע העכבר מעל הסמל של חיבור רשת אלחוטית באזור ההודעות, בקצה הימני או השמאלי של שורת המשימות, כדי לבדוק את השם, המהירות, העוצמה והמצב של החיבור.

הערה: הטווח הפונקציונלי (המרחק שאליה יכולים אותות האלחוט להגיע) תלוי בהטמעת ה-WLAN, ביצרון הנתב ובהפרעות שנגרמות על-ידי מחסומים מבניים והתקנים אלקטרוניים אחרים, כדוגמת קירות וקומות.

מידע נוסף אודות שימוש ב-WLAN זמין באמצעות המשאבים הבאים:

- מידע מספק שירותי האינטרנט ומהמדריכים למשתמש המצורפים לנתב האלחוטי ולצידו WLAN אחר
- עיין במידע ובקישורים לאתרי האינטרנט המופיעים ב-Help and Support (עזרה ותמיכה).

לקבלת רשימה של רשתות WLAN ציבוריות הקרובות למקום מגוריך, צור קשר עם ספק שירות האינטרנט (ISP) שלך, או חפש באינטרנט. בין אתרי האינטרנט שבהם מתפרסמות רשימות רשתות WLAN ציבוריות, נמצאים Cisco Internet Hotspotlist, Mobile Office Wireless Locations ו-Geektools. בדוק את העלות ודרישות החיבור בכל אחד מהמיקומים של רשתות WLAN הציבוריות.

לקבלת מידע נוסף אודות חיבור המחשב לרשת WLAN של חברה, פנה למנהל הרשת או למחלקת טכנולוגיית המידע (IT).

נדידה לרשת אחרת

כאשר אתה מעביר את המחשב שברשותך לטווח של רשת WLAN אחרת, Windows מנסה להתחבר לרשת זו. אם הניסיון מצליח, המחשב שברשותך מחובר לרשת החדשה באופן אוטומטי. אם Windows לא מזהה את הרשת החדשה, פעל בהתאם לאותו הליך שבו השתמשת בהתחלה כדי להתחבר לרשת ה-WLAN שלך.

3 שימוש ב-HP Mobile Broadband (בדגמים נבחרים בלבד)

מודול HP Mobile Broadband מאפשר למחשב לגשת לאינטרנט מיותר מקומות ובשטחים נרחבים יותר בהשוואה לרשתות WLAN. לשימוש במודול HP Mobile Broadband דרוש ספק שירותי רשת (שנקרא מפעיל רשת ניידת, אשר ברוב המקרים הינו מפעיל של רשת טלפונים סלולריים. הכיסוי עבור HP Mobile Broadband דומה לכיסוי הקולי של טלפונים סלולריים.

כאשר נעשה בו שימוש עם שירות של מפעיל רשת סלולרית, HP Mobile Broadband מעניק לך את החופש להישאר מחובר לאינטרנט, לשלוח דואר אלקטרוני או להתחבר לרשת של החברה, בין אם אתה נמצא בדרכים או מחוץ לטווח של נקודות חמות של Wi-Fi.

המודול HP Mobile Broadband תומך בטכנולוגיות הבאות:

- מודול HSPA (High Speed Packet Access), המספק גישה לרשתות בהתבסס על תקני הטלקומוניקציה של (GSM) Global System for Mobile Communications.
- מודול EV-DO (Evolution Data Optimized), המספק גישה לרשתות בהתבסס על תקן הטלקומוניקציה של Code (CDMA) Division Multiple Access.

ייתכן שתזדקק למספר הסידורי של מודול HP Mobile Broadband Module כדי להפעיל שירות נייד בפס רחב. המספר הסידורי מודפס על תווית המודבקת בתוך תא הסוללה במחשב שברשותך. מפעילים מסוימים של רשתות סלולריות דורשים שימוש במודול זיהוי מנוי (SIM). מודול SIM מכיל מידע בסיסי אודותיך, כגון מספר זיהוי אישי (PIN), כמו גם את פרטי הרשת. מחשבים מסוימים כוללים SIM שמותקן מראש בתא הסוללה. אם ה-SIM אינו מותקן מראש, ייתכן שהוא יסופק במידע של HP Mobile Broadband המצורף למחשב, או שמפעיל הרשת הסלולרית יספק אותו בנפרד מהמחשב.

לקבלת מידע אודות הכנסה והסרה של SIM, עיין בסעיפים "הכנסת SIM" ו"הסרת SIM" בפרק זה.

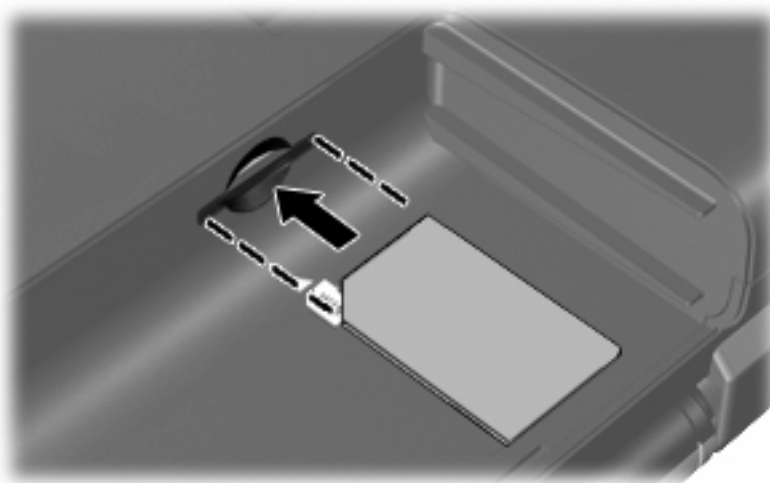
לקבלת מידע נוסף אודות HP Mobile Broadband ואודות אופן הפעלת השירות עם מפעיל רשת סלולרית מועדף, עיין במידע של HP Mobile Broadband המצורף למחשב. לקבלת מידע נוסף, בקר באתר האינטרנט של HP בכתובת <http://www.hp.com/go/mobilebroadband> (בארה"ב בלבד).

הכנסת SIM

△ **זהירות:** כדי למנוע גרימת נזק למחברים, השתמש בכוח מתון בעת הכנסת מודול SIM.

להכנסת SIM:

1. כבה את המחשב. אם אינך בטוח אם המחשב כבוי או נמצא במצב Hibernation (מצב שינה), הפעל אותו על-ידי לחיצה על לחצן ההפעלה. לאחר מכן כבה את המחשב באמצעות מערכת ההפעלה.
2. סגור את התצוגה.
3. נתק את כל ההתקנים החיצוניים המחוברים למחשב.
4. נתק את כבל המתח משקע ה-AC.
5. הפוך את המחשב על משטח ישר כך שתא הסוללה יפנה כלפיך.
6. הסר את הסוללה.
7. הכנס את ה-SIM לחרוץ ה-SIM ובעדינות דחוף את ה-SIM לחרוץ עד שיתייצב במקומו.



8. החזר את הסוללה למקומה.

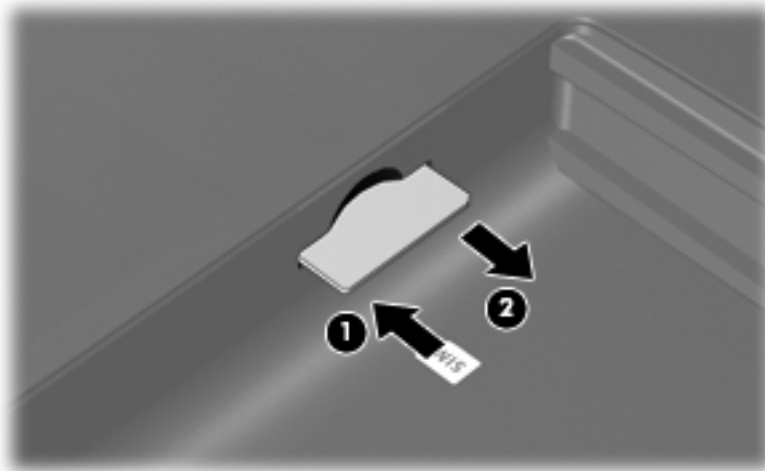
📄 **הערה:** מודול HP Mobile Broadband יהיה מושבת אם הסוללה לא תוחזר למקומה.

9. חבר מחדש את מקור המתח החיצוני.
10. חבר מחדש את ההתקנים החיצוניים.
11. הפעל את המחשב.

הסרת SIM

להסרת SIM:

1. כבה את המחשב. אם אינך בטוח אם המחשב כבוי או נמצא במצב Hibernation (מצב שינה), הפעל אותו על-ידי לחיצה על לחצן ההפעלה. לאחר מכן כבה את המחשב באמצעות מערכת ההפעלה.
2. סגור את התצוגה.
3. נתק את כל ההתקנים החיצוניים המחוברים למחשב.
4. נתק את כבל המתח משקע ה-AC.
5. הפוך את המחשב על משטח ישר כך שתא הסוללה יפנה כלפיך.
6. הסר את הסוללה.
7. לחץ על ה-SIM (1) ולאחר מכן הסר אותו מהחריץ (2).



8. החזר את הסוללה למקומה.
9. חבר מחדש את מקור המתח החיצוני.
10. חבר מחדש את ההתקנים החיצוניים.
11. הפעל את המחשב.

4 שימוש בהתקני Bluetooth אלחוטיים (בדגמים נבחרים בלבד)

התקן Bluetooth מספק תקשורת אלחוטית לטווח קצר, שמחליפה תקשורת באמצעות כבלים פיזיים המחברים בדרך כלל בין התקנים אלקטרוניים כגון הפריטים הבאים:

- מחשבים (שולחניים, ניידים, מחשבי כף יד)
- טלפונים (סלולריים, אלחוטיים, טלפונים חכמים)
- התקני הדמיה (מדפסת, מצלמה)
- התקני שמע (אוזניות, רמקולים)

התקני Bluetooth מספקים יכולת עמית-לעמית שמאפשרת לך להגדיר רשת תקשורת פרטית (PAN) של התקני Bluetooth. לקבלת מידע אודות הגדרת תצורה ושימוש בהתקני Bluetooth, עיין בעזרה של תוכנת Bluetooth.

Bluetooth ו-Internet Connection Sharing (שיתוף חיבורי אינטרנט) (ICS)

HP לא ממליצה להגדיר מחשב אחד עם Bluetooth כמארח ולהשתמש בו כשער המאפשר למחשבים אחרים להתחבר לאינטרנט. כאשר שני מחשבים או יותר מחוברים באמצעות Bluetooth, ומופעל Internet Connection Sharing (שיתוף לחיבור אינטרנט) (ICS) באחד המחשבים, ייתכן שהמחשבים האחרים לא יוכלו להתחבר לאינטרנט באמצעות רשת ה-Bluetooth.

היתרון של Bluetooth הוא בסנכרון של מידע המועבר בין המחשב שברשותך לבין התקני אלחוט הכוללים טלפונים סלולריים, מדפסות, מצלמות ומחשבי כף יד. אי היכולת לחבר באופן עקבי שני מחשבים או יותר כדי לשתף אינטרנט באמצעות Bluetooth הינה מגבלה של Bluetooth ושל מערכת ההפעלה Windows.

5 פתרון בעיות של חיבור אלחוטי

גורמים אפשריים מסוימים לבעיות בחיבור אלחוטי כוללים את הגורמים הבאים:

- התקן אלחוטי אינו מותקן כהלכה או שהושבת.
- אירע כשל בחומרה של התקן אלחוטי או נתב אלחוטי.
- תצורת הרשת (SSID או אבטחה) שונתה.
- התקן אלחוטי נתקל בהפרעה מהתקנים אחרים.


הערה: התקנים לעבודה ברשת אלחוטית כלולים בדגמי מחשב נבחרים בלבד. אם היכולת לעבודה ברשת אלחוטית אינה מפורטת על-גבי אריזת המחשב המקורית, באפשרותך להוסיף את יכולת העבודה ברשת אלחוטית למחשב על-ידי רכישה של התקן לעבודה ברשת אלחוטית.

לפני שתתחיל ביישום של רצף הפתרונות האפשריים לבעיה של חיבור הרשת, ודא שמנהלי ההתקן מותקנים עבור כל ההתקנים האלחוטיים.

השתמש בהליכים המפורטים בפרק זה כדי לאבחן ולתקן מחשב שאינו מתחבר לרשת שבה ברצונך להשתמש.

לא ניתן להתחבר לרשת WLAN

אם אתה מתקשה להתחבר לרשת WLAN, ודא שהתקן ה-WLAN המשולב מותקן כהלכה במחשב:

הערה:  Windows כולל את המאפיין User Account Control (בקרת חשבון משתמש) לשיפור אבטחת המחשב. ייתכן שתבקש לאשר או להקליד סיסמה למשימות כגון התקנת תוכנות, הפעלת תוכניות שירות או שינוי הגדרות Windows. עיין ב-Help and Support (עזרה ותמיכה) לקבלת מידע נוסף.

1. בחר **Start** (התחל) < **Computer** (מחשב) < **System properties** (מאפייני מערכת).
 2. בחלונת השמאלית או הימנית, לחץ על **Device Manager** (מנהל ההתקנים).
 3. זזה את התקן ה-WLAN מרשימת מתאמי הרשת. הרישום עבור התקן ה-WLAN עשוי לכלול את המונח *wireless* (אלחוטי), *wireless LAN* (התקן LAN אלחוטי), *WLAN* או *802.11*.
- אם לא מופיע ברשימה התקן WLAN, המחשב לא כולל התקן WLAN משולב או שמנהל ההתקן עבור התקן ה-WLAN אינו מותקן כהלכה.
- לקבלת מידע נוסף אודות פתרון בעיות ברשתות WLAN, עיין בקישורים לאתרי האינטרנט המופיעים ב-Help and Support (עזרה ותמיכה).

לא ניתן להתחבר לרשת מועדפת

Windows יכול לתקן באופן אוטומטי חיבור WLAN פגום:

- אם מופיע סמל של מצב הרשת באזור ההודעות, בקצה הימני או השמאלי של שורת המשימות, לחץ לחיצה ימנית על הסמל ולאחר מכן לחץ על **Diagnose and repair** (אבחן ותקן) מהתפריט.

הערה: כדי להציג את הסמל של מצב הרשת, לחץ על הסמל של **Show Hidden Icons** (הצג סמלים מוסתרים) (> או >>) באזור ההודעות.

Windows מאפס את התקן הרשת שברשותך ומנסה להתחבר מחדש לאחת מהרשתות המועדפות.

- אם מופיע "א" על-גבי הסמל של מצב הרשת, אחד או יותר ממנהלי ההתקן של WLAN או LAN שברשותך מותקנים אך המחשב אינו מחובר.

- אם לא מופיע סמל של מצב הרשת באזור ההודעות, פעל בהתאם לשלבים הבאים:

1. לחץ על **Start** (התחל) והקלד `network and sharing` (רשת ושיתוף) בתיבה **Start Search** (התחל חיפוש).

2. מהרשימה של תוצאות החיפוש, לחץ על **Network and Sharing Center** (מרכז הרשת והשיתוף).

3. בחלונית השמאלית או הימנית, לחץ על **Diagnose and repair** (אבחן ותקן).

חלון `Network connections` (חיבורי רשת) מוצג, ו-Windows מאפס את התקן הרשת שברשותך ומנסה להתחבר מחדש לאחת מהרשתות המועדפות.

הסמל של מצב הרשת אינו מוצג

אם הסמל של מצב הרשת אינו מוצג באזור ההודעות לאחר שהגדרת את רשת ה-WLAN, מנהל ההתקן של התוכנה חסר או פגום. ייתכן שתוצג הודעת השגיאה "Device not Found" (ההתקן לא נמצא) של Windows. יש להתקין מחדש את מנהל ההתקן.

קבל את הגרסה העדכנית ביותר של התוכנה ומנהלי ההתקן של התקן ה-WLAN עבור המחשב שברשותך מאתר האינטרנט של HP בכתובת <http://www.hp.com>. אם התקן ה-WLAN שבו אתה משתמש נרכש בנפרד, היעזר באתר האינטרנט של היצרן לקבלת התוכנה העדכנית ביותר.


לקבלת הגרסה העדכנית ביותר של התוכנה של התקן ה-WLAN עבור המחשב שברשותך, פעל בהתאם לשלבים הבאים:

1. פתח את דפדפן האינטרנט ועבור אל <http://www.hp.com/support>.

2. בחר במדינה/אזור שלך.

3. לחץ על האפשרות עבור הורדות של תוכנות ומנהלי התקן, ולאחר מכן הקלד את מספר הדגם של המחשב שברשותך בתיבת החיפוש.

4. הקש **enter** ולאחר מכן פעל בהתאם להוראות שעל-גבי המסך.

הערה: אם התקן ה-WLAN שבו אתה משתמש נרכש בנפרד, היעזר באתר האינטרנט של היצרן לקבלת התוכנה העדכנית ביותר. 

קודי האבטחה הנוכחיים של הרשת אינם זמינים

אם אתה מקבל הנחיה להזין מפתח רשת או SSID בעת התחברות לרשת WLAN, הרשת מאובטחת. עליך להקפיד שהקודים הנוכחיים יעמדו לרשותך כדי שתוכל ליצור חיבור ברשת מאובטחת. ה-SSID ומפתח הרשת הינם קודים אלפא-נומריים שעליך להזין במחשב כדי לזהות את המחשב שלך ברשת.

- עבור רשת המחוברת לנתב האלחוטי האישי שברשותך, סקור את המדריך למשתמש של הנתב לקבלת הוראות להגדרת אותם הקודים הן בנתב והן בהתקן ה-WLAN.
 - עבור רשת פרטית, כגון רשת במשרד או בחדר צ'אט ציבורי באינטרנט, פנה למנהל הרשת כדי לקבל את הקודים, ולאחר מכן הזן את הקודים כשתבקש לבצע זאת.
- רשתות מסוימות משנות את ה-SSID או את מפתחות הרשת שנמצאים בשימוש בנתבים או בנקודות הגישה שלהן באופן קבוע כדי לשפר את האבטחה. עליך לשנות את הקוד המתאים במחשב שברשותך בהתאם.
- אם אתה מקבל SSID ומפתחות של רשת אלחוטית חדשים עבור רשת, ואם התחברת בעבר לרשת זו, פעל בהתאם לשלבים הבאים כדי להתחבר לרשת:

1. בחר **Start** (התחל) < **Network** (רשת) < **Network and Sharing Center** (מרכז הרשת והשיתוף) < **Manage wireless networks** (נהל רשתות אלחוטיות).

מוצגת רשימה המפרטת את רשתות ה-WLAN הזמינות. אם אתה נמצא בנקודה חמה שבה פעילות מספר רשתות WLAN, יוצגו מספר רשתות.

2. לחץ לחיצה ימנית על הרשת ולאחר מכן לחץ על **Properties** (מאפיינים).

הערה: אם הרשת הרצויה אינה מופיעה ברשימה, בדוק עם מנהל הרשת וודא שהנתב או נקודת הגישה פועלים.

3. לחץ על הכרטיסייה **Security** (אבטחה) והזן את נתוני ההצפנה האלחוטית המתאימים בתיבה **Network security key** (מפתח אבטחת רשת).

4. לחץ על **OK** (אישור) כדי לשמור הגדרות אלה.

חיבור ה-WLAN חלש מאוד

אם החיבור חלש מאוד, או אם המחשב אינו יכול לבצע התחברות ל-WLAN, צמצם את הפרעות מהתקנים אחרים, באופן הבא:

- קרב את המחשב אל הנתב או אל נקודת הגישה האלחוטיים.
- נתק באופן זמני התקנים כגון מיקרוגל, טלפון אלחוטי או טלפון סלולרי כדי להבטיח שהתקני אלחוט אחרים אינם גורמים להפרעות.

אם החיבור לא משתפר, נסה לאלץ את ההתקן ליצור מחדש את כל ערכי החיבור:

1. בחר **Start** (התחל) < **Network** (רשת) < **Network and Sharing Center** (מרכז הרשת והשיתוף) < **Manage wireless networks** (נהל רשתות אלחוטיות).

מוצגת רשימה המפרטת את רשתות ה-WLAN הזמינות. אם אתה נמצא בנקודה חמה שבה פעילות מספר רשתות WLAN, יוצגו מספר רשתות.

2. לחץ לחיצה ימנית על רשת ולאחר מכן לחץ על **Remove network** (הסר רשת).

לא ניתן להתחבר לנתב האלחוטי

אם אתה מנסה להתחבר לנתב האלחוטי ואינך מצליח, אפס את הנתב האלחוטי על-ידי ניתוק המתח מהנתב למשך 10 עד 15 שניות.

אם המחשב עדיין אינו מצליח להתחבר לרשת WLAN, הפעל מחדש את הנתב האלחוטי. לקבלת פרטים, עיין בהוראות של יצרן הנתב.

		א
		9 אבטחה, אלחוט
		ה
		8 הגדרת WLAN
		8 הגדרת חיבור אינטרנט
		22 הפרעה, צמצום
		9 הצפנה
		15, 1 התקן Bluetooth
		1 התקן WLAN
		12 התקן WWAN
		התקני אלחוט
		1 סוגים
		ח
		9 חומת אש
		10 חיבור WLAN בחברה
		10 חיבור WLAN ציבורי
		10 חיבור לרשת WLAN
		ל
		3 לחצן אלחוט
		מ
		21 מפתח רשת
		נ
		3 נורית אלחוט
		ס
		2 סמל אלחוט
		סמלים
		2 אלחוט
		20, 2 מצב הרשת
		20, 2 סמל מצב הרשת
		פ
		פקדי אלחוט
		3 לחצן
W		
7 WLAN	תוכנת Wireless Assistant (מסייע אלחוט)	
	3 מערכת הפעלה	
	3 אלחוט	
	17 פתרון בעיות	
		צ
		22 צמצום הפרעה
		ק
		קודי אבטחה של הרשת
		21 SSID
		21 מפתח רשת
		ר
		רשת אלחוטיית (WLAN)
		10 חיבור
		10 חיבור WLAN בחברה
		10 חיבור WLAN ציבורי
		10 טווח פונקציונלי
		1 מתואר
		רשת אלחוטיית (WLAN)
		9 אבטחה
		8 ציוד נדרש
		ת
		תוכנה
		תוכנת Wireless Assistant (מסייע אלחוט)
		5 אלחוט
		תוכנת Wireless Assistant (מסייע אלחוט)
		5, 3 אלחוט
		H
		12 HP Mobile Broadband
		13 HP Mobile Broadband, מושבת
		S
		SIM
		13 הכנסה
		SIM
		14 הסרה

