

התחל כאן

HP Photosmart D5400 series



1

אל תחבר את כבל ה-USB עד שתבקש לעשות זאת, בשלב 9

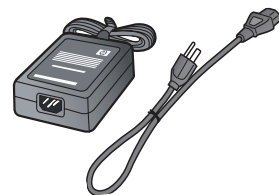


2

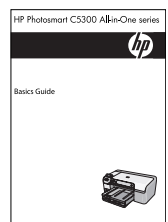
תכולת הקופסה



תקליטור התקנה



כבל מתח



מדריך בסיסי



מחסניות צבע



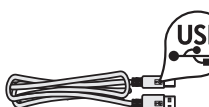
ראש ההדפסה



* נייר צילום בגודל 6 x 4 אינץ'



* תקליטור הניתן להדפסה



* כבל USB

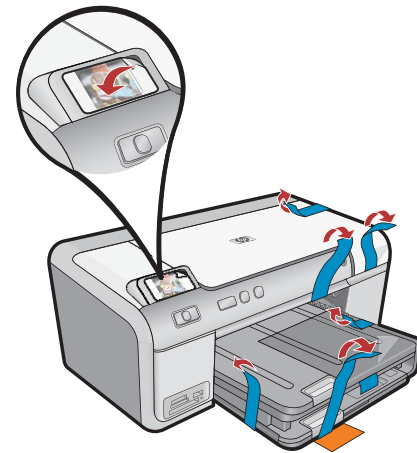
*עשוי להיות כלול



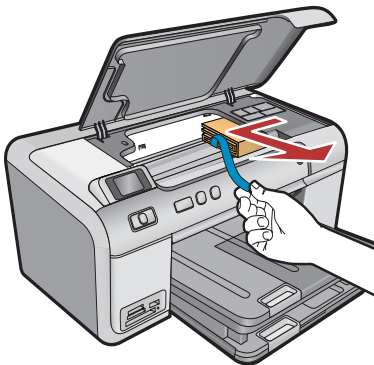
Q8420-90134

3

הסרת האריזה



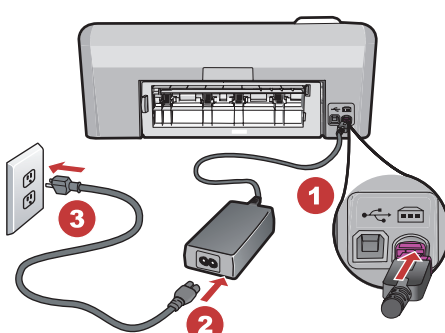
א. הסר את כל סרטי האריזה מההתקן. הסר את הסרט המגן מהתצוגה.



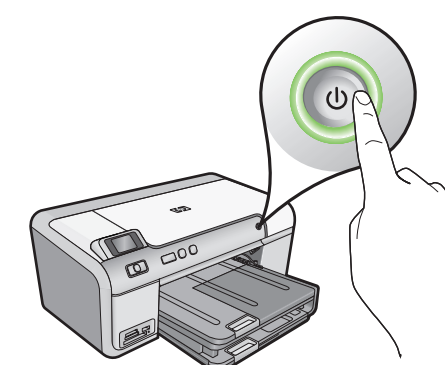
ב. פתח את ההתקן והוצא מתוכו את כל חומרי האריזה.

4

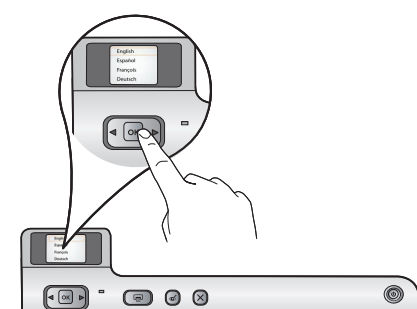
חיבור לחשמל



א. חבר את כבל המתח והמתאם.



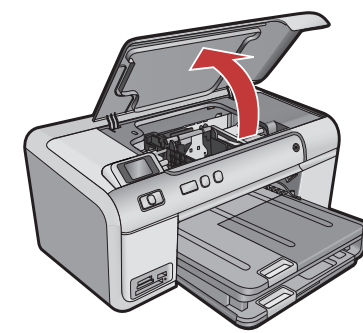
ב. לחץ על כדי להפעיל את ההתקן.



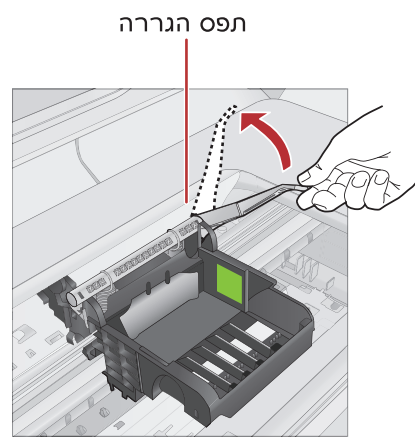
ג. אם תבקש לעשות כן, בחר את השפה ואת האזור/מדינה.

5א'

התקנה של ראש ההדפסה



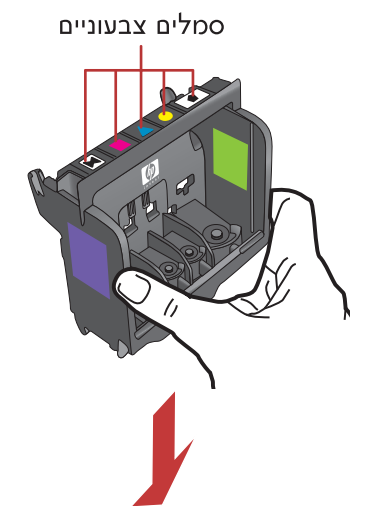
א. פתח את דלת הגישה למחסנית הדיו.



ב. הרם בחוזקה את התפס האפור, כמוצג.

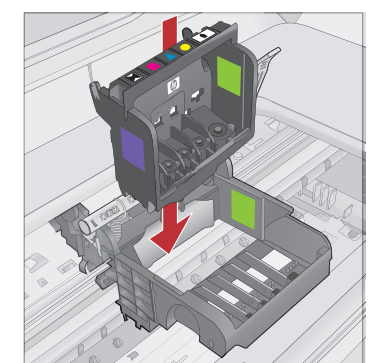


ג. הוצא את ראש ההדפסה מהאריזה. אל תיגע במגעיים בצבע נחושת. אל תשרוט את המגעיים על המדפסת או על כל משטח אחר.

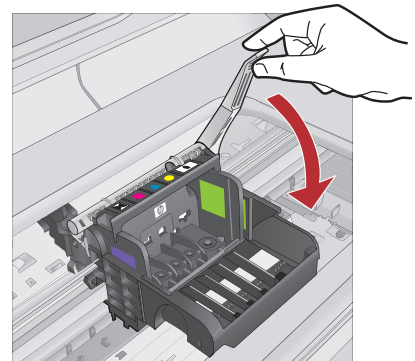


סמלים צבעוניים

ד. החזק את ראש ההדפסה במצב ניצב, כמוצג.



ה. הורד את ראש ההדפסה לתוך ההתקן.

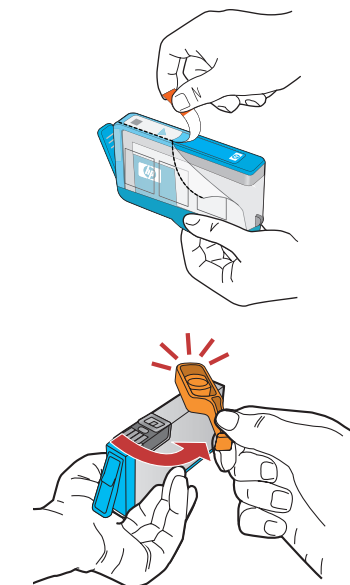


ו. הורד באיטיות את התפס.

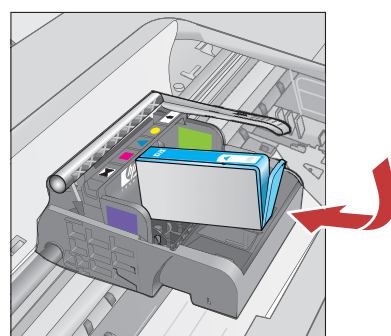
5ב'

התקנה של מחסניות דיו

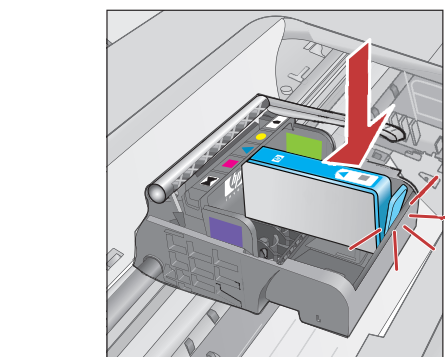
חשוב: יש להשלים את שלב 5 א' לפני התקנה של מחסניות דיו.



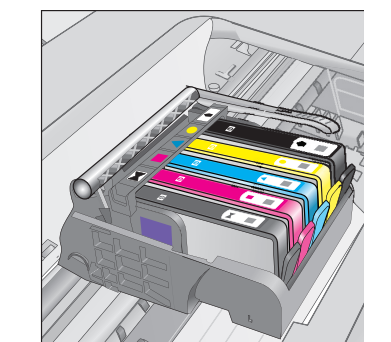
א. הסר את עטיפת הפלסטיק על-ידי משיכה של הלשונית הכתומה.



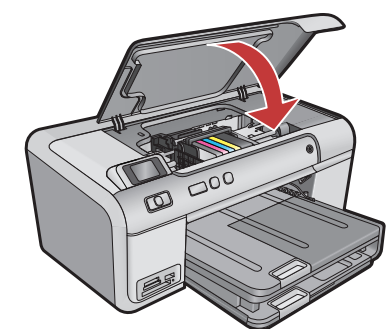
ב. סובב את המכסה הכתום כדי להסיר אותו.



ד. חזור על שלבים א', ב' ו-ג' לגבי כל מחסניות הדיו.



ה. סגור את דלת הגישה למחסנית הדיו. [מתחיל תהליך האתחול, הנמשך כ-6 דקות. ההתקן ישמיע רעשים].

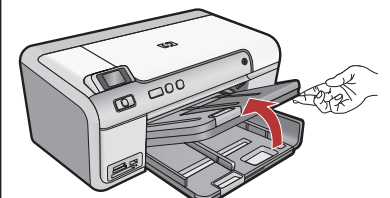


ו. המשיך לשלב הבא כדי לטעון נייר.

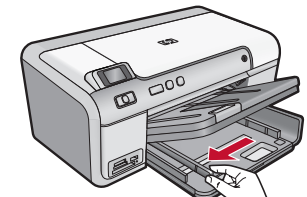
כאשר תהליך האתחול בעיצומו, המשיך לשלב הבא כדי לטעון נייר.

6

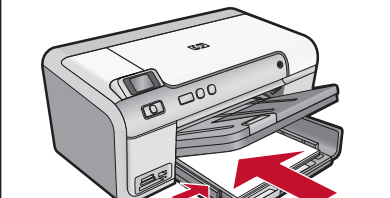
טעינת נייר



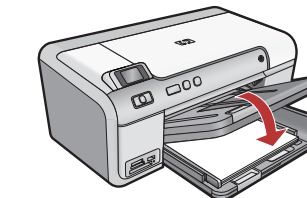
א. הרם את מגש הפלט.



ב. הסט את מכוון רוחב הנייר שמאלה.



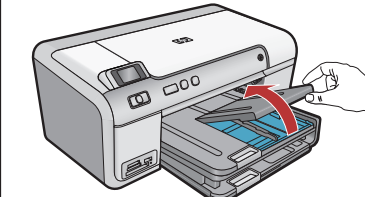
ג. הוסף נייר לבן רגיל לתוך המגש הראשי והסט את מכווני הנייר לכיוון הנייר.



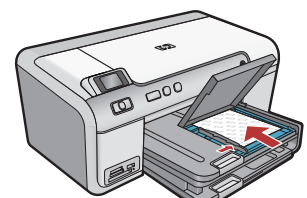
ד. הורד את מגש הפלט ולחץ על לחצן **OK** (אישור).

7

טעינת נייר צילום



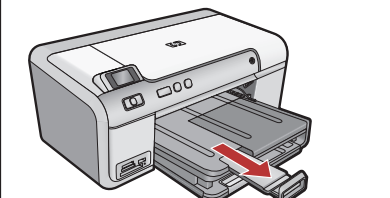
א. הרם את המכסה של מגש הצילומים.



ב. טען נייר צילום כאשר **הצד המבריק כלפי מטה** במגש הצילומים. הסט את מכווני הנייר כנגד נייר הצילום.



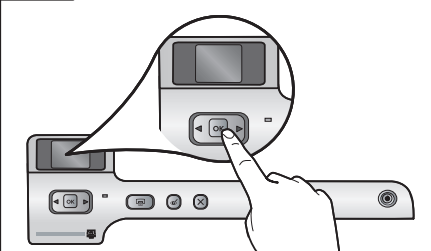
ג. הורד את המכסה של מגש הצילומים עד לסגירתו המלאה.



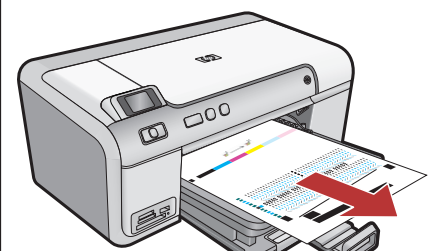
ד. משוך החוצה את מאריך המגש והרם את לוכד הנייר.

8

הדפסה של דף היישור



א. לאחר טעינת הנייר במגש, לחץ על הלחצן **OK** (אישור), והמתן מספר דקות בעת הדפסת דף היישור.

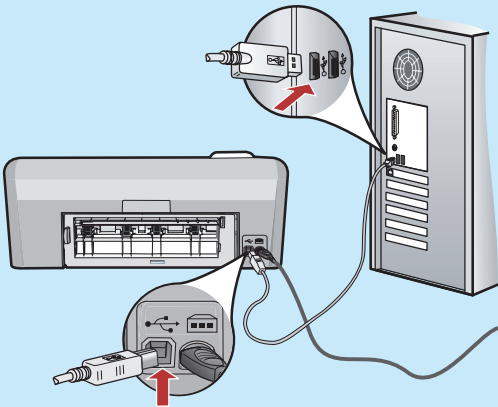
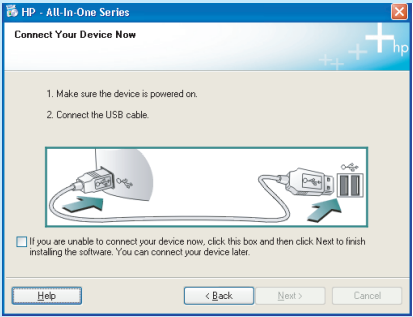


ב. לאחר הדפסת הדף, היישור מסתיים. לחץ על הלחצן **OK** (אישור).

א'

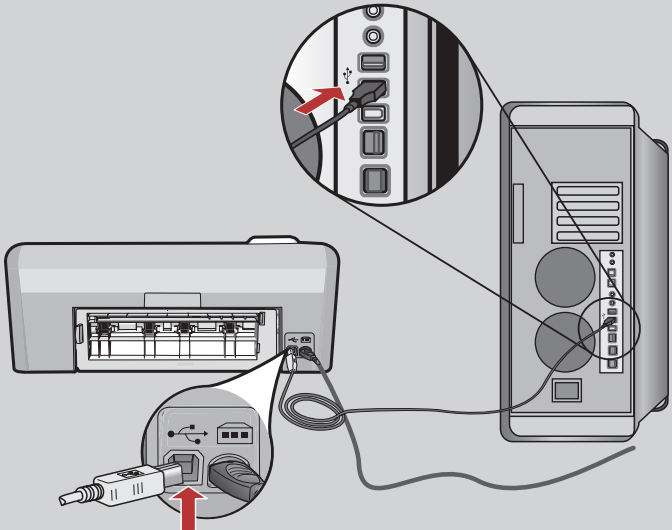


הערה: אל תחבר את כבל ה-USB, אלא כאשר תבקש לעשות זאת.
א. הפעל את המחשב, בצע כניסה למערכת אם יש צורך בכך והמתן להופעת שולחן העבודה. הכנס את התקליטור ופעל לפי ההנחיות המופיעות במסך.
חשוב: אם מסך ההפעלה אינו מופיע, לחץ פעמיים על **המחשב שלי**, לחץ פעמיים על סמל **התקליטור** שמופיע בו הסמל של HP ולאחר מכן לחץ פעמיים על **setup.exe**.

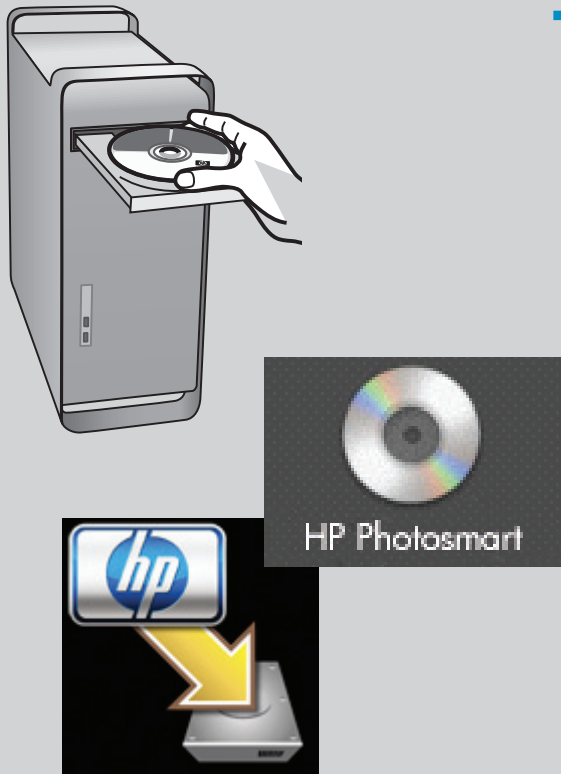


חשוב: יש לרכוש כבל USB בנפרד אם הוא אינו כלול באריזה.
ב. עם הופעת הבקשה לחיבור ה-USB, חבר את כבל ה-USB ליציאה בגב של התקן HP ולאחר מכן ליציאת USB כלשהי במחשב. להשלמת ההתקנה של התוכנה, פעל לפי ההנחיות המופיעות במסך.

א'



חשוב: יש לרכוש כבל USB בנפרד אם הוא אינו כלול באריזה.
א. חבר את כבל ה-USB ליציאה בגב של התקן HP ולאחר מכן ליציאת USB כלשהי במחשב.

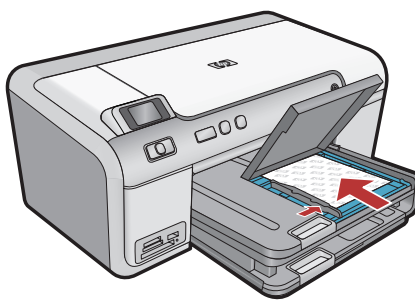


ב. הכנס את התקליטור.
ג. לחץ פעמיים על הסמל של **HP Installer**.
ד. בצע את ההנחיות שבמסך **Setup Assistant** (מסייע ההתקנה).

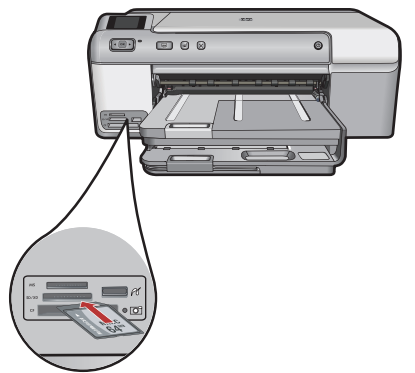
ב'

כעת, משהותקנה התוכנה HP Photosmart במחשב, באפשרותך לנסות אחד מהמאפיינים באמצעות התקן HP שברשותך.

הדפסה של צילום מתוך כרטיס זיכרון



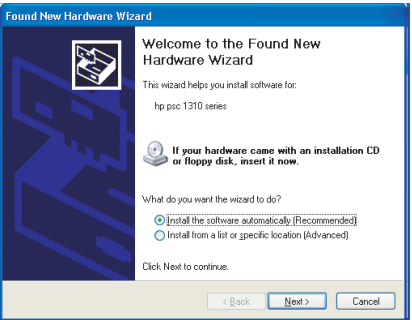
א. אם עדיין לא עשית זאת, טען נייר צילום במגש הצילומים.



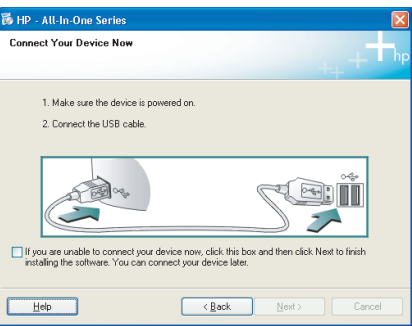
ב. הכנס את כרטיס הזיכרון של המצלמה לחריץ כרטיס הזיכרון המתאים בהתקן HP.



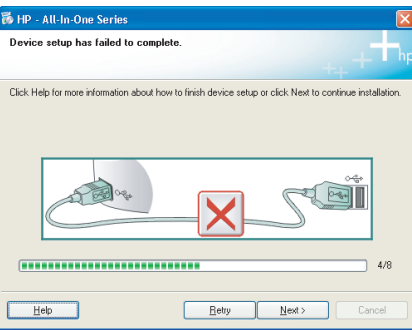
ג. לחץ על לחצני החצים כדי להציג את הצילום המבוקש, לאחר מכן לחץ על לחצן **OK** (אישור).
ד. לחץ על לחצן **Print** לחץ על לחצן **Photo** (הדפס צילום) בלוח הבקרה כדי להדפיס את הצילום.



בעיה: (Windows) מופיע המסך 'הוספת חומרה' של Microsoft.
פעולה: בטל את כל המסכים. נתק את כבל ה-USB ולאחר מכן הכנס את תקליטור התוכנה הירוק של HP.



בעיה: (Windows בלבד) לא ראתה את המסך המורה לך לחבר את כבל ה-USB.
פעולה: בטל את כל המסכים. הוצא את תקליטור התוכנה הירוק של HP ולאחר מכן הכנס אותו מחדש.



בעיה: (Windows בלבד) מופיע המסך **Device Setup Has Failed To Complete** (התקנת ההתקן נכשלה).
פעולה: נתק את ההתקן וחבר אותו שוב. בדוק את כל החיבורים. ודא שכבל ה-USB מחובר למחשב. אל תחבר את כבל ה-USB למקלדת או לרכזת USB שאינה מחוברת לחשמל.

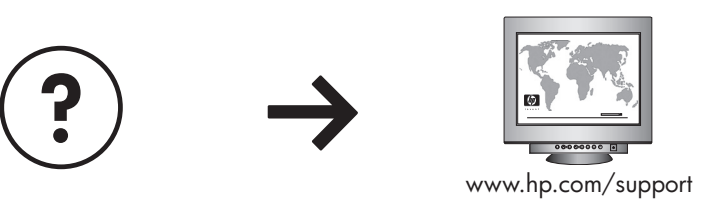
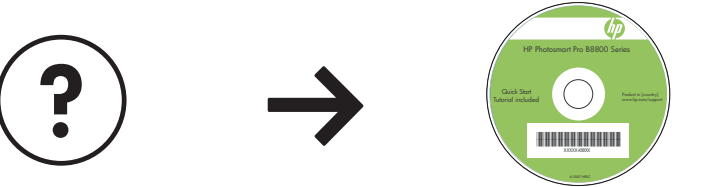


Windows: התוכנה HP Solution Center (מרכז הפתרונות של HP) מספקת גישה נוחה למאפיינים רבים של התקן ותוכנות HP שברשותך, כולל מצב ההתקן, הגדרות, הזמנה של חומרים מתכלים ועזרה.



Macintosh: התוכנה HP Photosmart Studio מאפשרת לך לארגן, לנהל ולערוך את התמונות וסרטוני הווידאו שלך.

זקוק למידע נוסף?



www.hp.com/support



www.hp.com

Printed in [country]