

- |                                      |  |
|--------------------------------------|--|
| <b>A</b> Pocket Media Drive bay      | <b>A</b> Baie du lecteur Pocket Media Drive            |
| <b>B</b> USB ports (3)               | <b>B</b> Ports USB (3)                                 |
| <b>C</b> LAN (Ethernet) port         | <b>C</b> Port LAN (Ethernet)                           |
| <b>D</b> Digital audio out (SPDIF)   | <b>D</b> Sortie audio numérique (SPDIF)                |
| <b>E</b> Audio line out              | <b>E</b> Sortie audio                                  |
| <b>F</b> S-video input               | <b>F</b> S-vidéo (entrée)                              |
| <b>G</b> TV in                       | <b>G</b> Entrée TV                                     |
| <b>H</b> Stereo audio input          | <b>H</b> Entrée audio stéréo                           |
| <b>I</b> Ambient Light control       | <b>I</b> Réglage de la lumière ambiante                |
| <b>J</b> IR emitter (blaster) output | <b>J</b> Sortie de l'émetteur infrarouge (télécapteur) |
| <b>K</b> USB ports (2)               | <b>K</b> Ports USB (2)                                 |
| <b>L</b> Audio line in               | <b>L</b> Entrée audio                                  |
| <b>M</b> Headphone jack              | <b>M</b> Prise pour casque d'écoute                    |
| <b>N</b> Power connector             | <b>N</b> Connecteur d'alimentation                     |
| <b>O</b> Keyboard-mouse receiver     | <b>O</b> Récepteur clavier-souris                      |
| <b>P</b> Event LED                   | <b>P</b> Témoin d'événement                            |
| <b>Q</b> Webcam-microphone array     | <b>Q</b> Webcam et le microphone Array                 |
| <b>R</b> Power button                | <b>R</b> Bouton de mise en marche                      |
| <b>S</b> CD/DVD drive                | <b>S</b> Lecteur CD/DVD                                |
| <b>T</b> Hard disk drive LED         | <b>T</b> Témoin de disque dur                          |
| <b>U</b> Volume buttons              | <b>U</b> Boutons de réglage du volume                  |
| <b>V</b> Mute button                 | <b>V</b> Bouton muet                                   |
| <b>W</b> HP TouchSmart button        | <b>W</b> Bouton HP TouchSmart                          |
| <b>X</b> Memory card reader          | <b>X</b> Lecteur de carte mémoire                      |
| <b>Y</b> IR receiver and LED         | <b>Y</b> Témoin et récepteur infrarouge                |
| <b>Z</b> FireWire® (IEEE 1394)       | <b>Z</b> FireWire® (IEEE 1394)                         |
| <b>AA</b> Display                    | <b>AA</b> Affichage                                    |
| <b>BB</b> Display trim               | <b>BB</b> Bordure                                      |

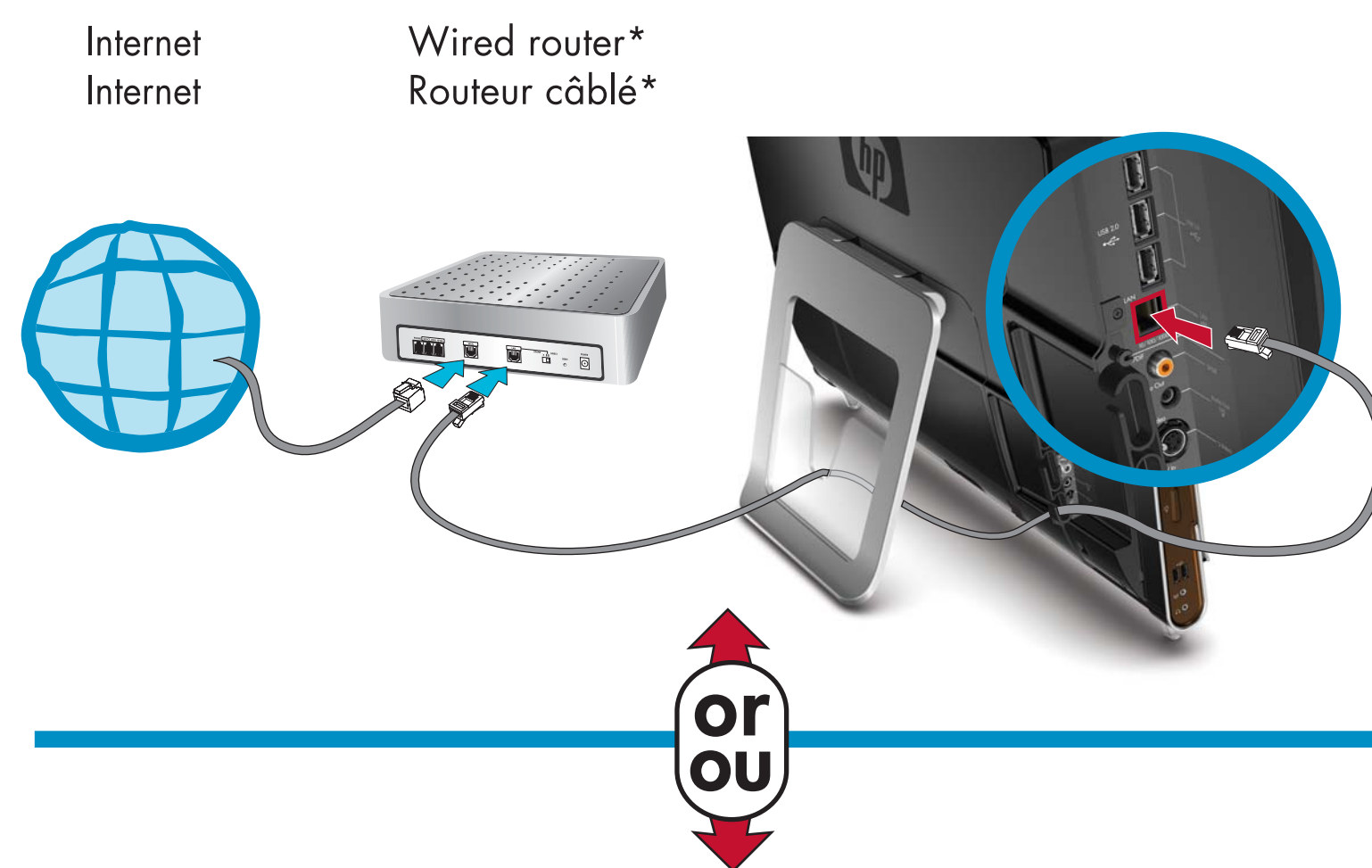
### CONNECT TO THE INTERNET

Internet access is required and sold separately.

### CONNEXION À INTERNET

Contrat d'accès Internet requis, vendu séparément.

### Wired Network / Réseau câblé



or  
ou

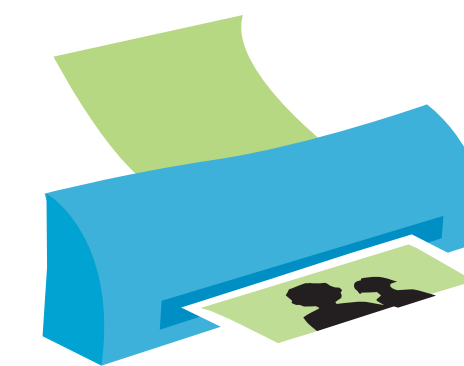
### Wireless Network / Réseau sans fil



\* Sold separately  
\* Vendu séparément

### PRINTER SETUP (OPTIONAL)

You can connect a USB printer or access a wireless network printer. Parallel printers are not supported.



### INSTALLATION D'UNE IMPRIMANTE (FACULTATIF)

Vous pouvez brancher une imprimante USB ou accéder à une imprimante d'un réseau sans fil. Ne prend pas en charge les imprimantes parallèles.

