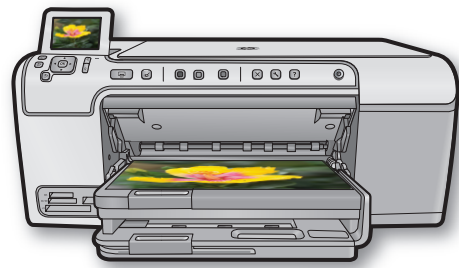


# התחל כאן

HP Photosmart C5300  
All-in-One series



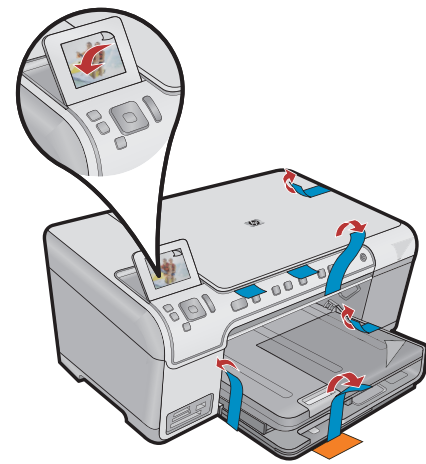
## 1 אל תחבר את כבל ה-USB עד שתבקש לעשות זאת, בשלב 9



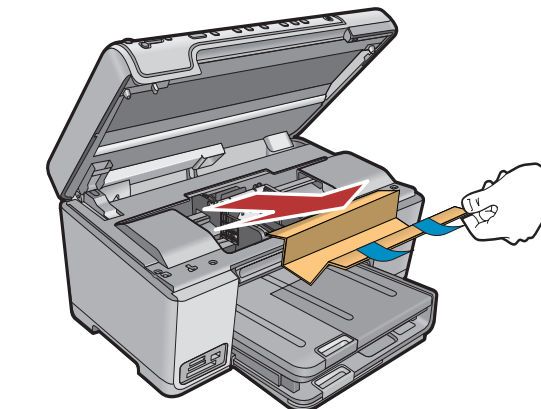
## 2 תכולת הקופסה

- תקליטור התקנה
- כבל מתח
- מדריך בסיסי
- מחסניות צבע
- ראש ההדפסה
- \*נייר צילום בגודל 6 x 4 אינץ'
- \*תקליטור הניתן להדפסה
- \*כבל USB
- \*עשוי להיות כלול

## 3 הסרת האריזה

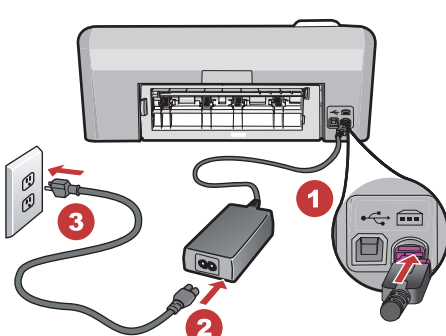


א. הסר את כל סרטי האריזה מהתקן. כוונן את התצוגה והסר את הסרט המגן.

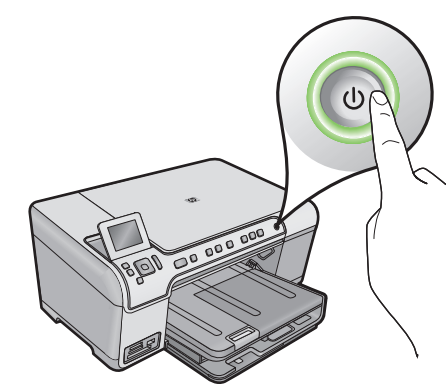


ב. פתח את ההתקן והוצא מתוכו את כל חומרי האריזה.

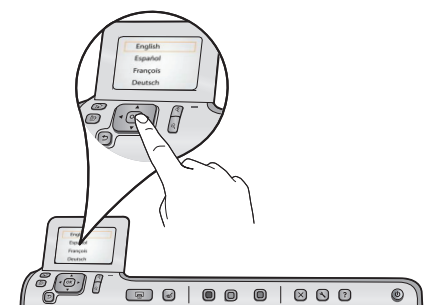
## 4 חיבור לחשמל



א. חבר את כבל המתח והמתאם.

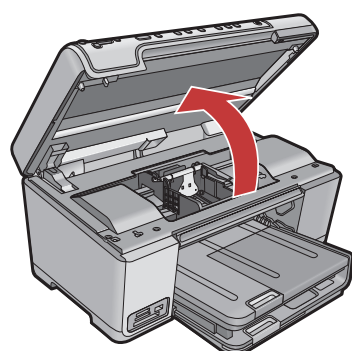


ב. לחץ על כדי להפעיל את All-in-One של HP.

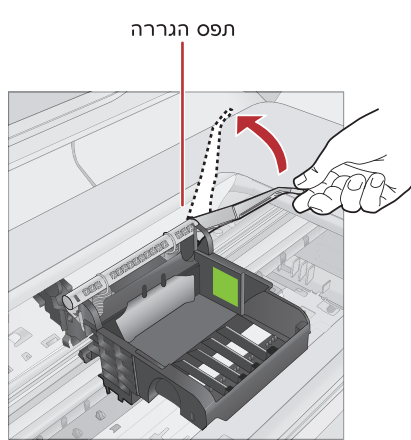


ג. אם תבקש לעשות כן, בחר את השפה ואת האזור/מדינה.

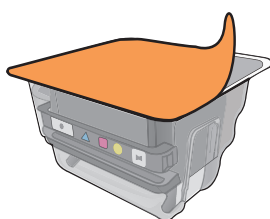
## 5a התקנה של ראש ההדפסה



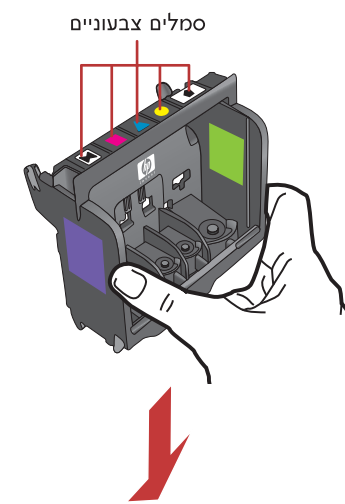
א. פתח את דלת הגישה למחסנית הדיו.



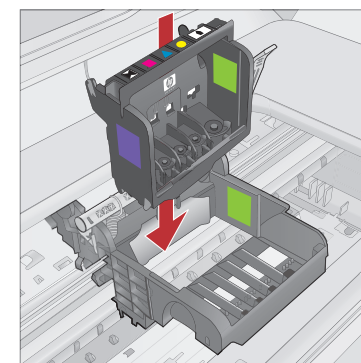
ב. הרם בחוזקה את התפס האפור, כמוצג.



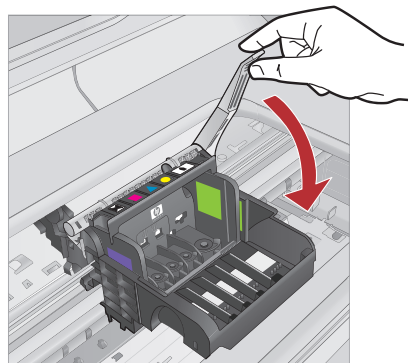
ג. הוצא את ראש ההדפסה מהאריזה. **אל תיגע** במנעים בצבע נחושת. **אל תשרוט** את המנעים על המדפסת או על כל משטח אחר.



ד. החזק את ראש ההדפסה במצב ניצב, כמוצג.



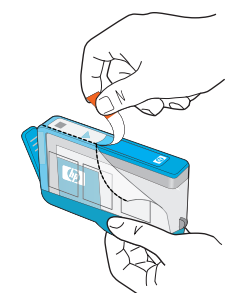
ה. הורד את ראש ההדפסה אל תוך ההתקן כך שהריבוע הירוק והריבוע הסגול על ראש ההדפסה מיושרים ביחס לריבועים המקבילים בהתקן.



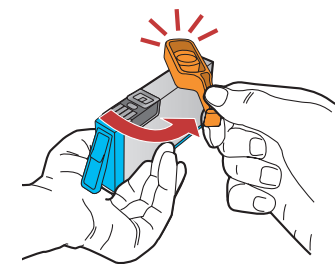
ו. הורד באיטיות את התפס.

## 5b התקנה של מחסניות דיו

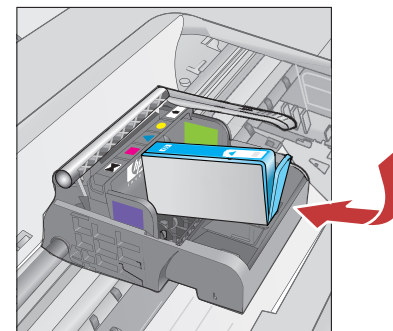
**חשוב:** יש להשלים את שלב 5 א' לפני התקנה של מחסניות דיו.



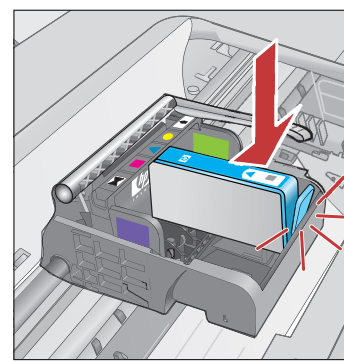
א. הסר את עטיפת הפלסטיק על-ידי משיכה של הלשונית הכתומה.



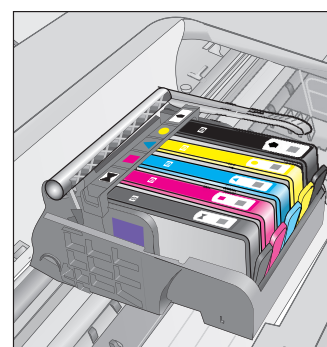
ב. סובב את המכסה הכתום כדי להסיר אותו.



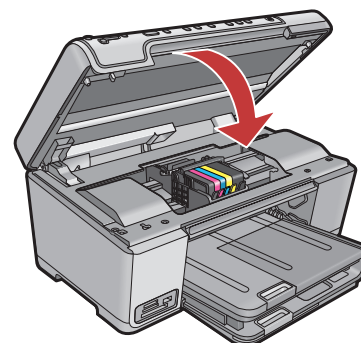
ג. סובב את מחסנית הדיו, החלק אותה לתוך החרוץ המתאים ודחף אותה למטה עד שתיכנס למקומה בנקישה.



ד. חזור על שלבים א', ב' ו-ג' לגבי כל מחסניות הדיו.



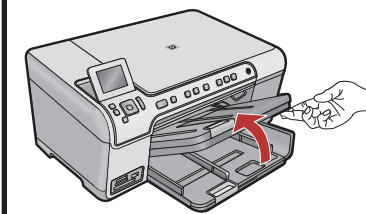
ה. סגור את דלת הגישה למחסנית הדיו. מתחיל תהליך האתחול, הנמשך כ-6 דקות. ההתקן ישמיע רעשים.



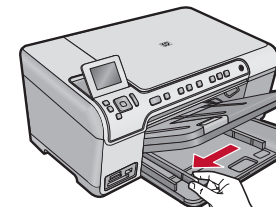
כאשר תהליך האתחול בעיצומו, המשך לשלב הבא כדי לטעון נייר.

## 6 טעינת נייר

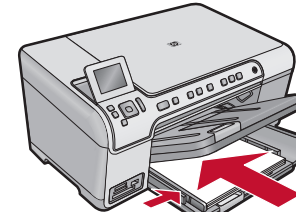
א. הרם את מגש הפלט.



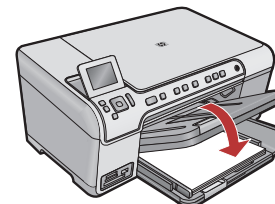
ב. הסט את מכוון רוחב הנייר שמאלה.



ג. הוסף נייר לבן רגיל לתוך המגש הראשי והסט את מכווני הנייר לכיוון הנייר.

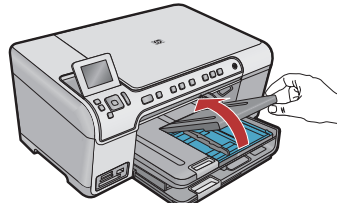


ד. הורד את מגש הפלט ולחץ על לחצן **OK** (אישור).

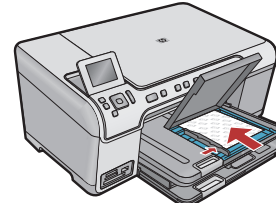


## 7 טעינת נייר צילום

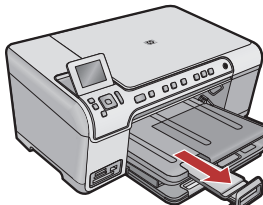
א. הרם את מגש הפלט.



ב. טען נייר צילום כאשר **הצד המבריק כלפי מטה** במגש הצילומים. הסט את מכווני הנייר כנגד נייר הצילום.



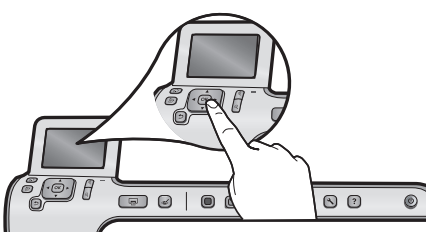
ג. הורד את המכסה של מגש הצילומים עד לסגירתו המלאה.



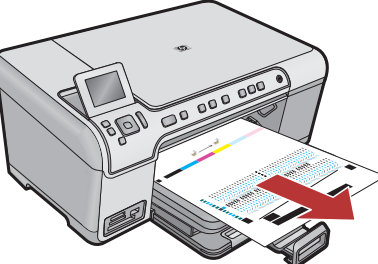
ד. משוך החוצה את מאריך המגש והרם את לוכד הנייר.

## 8 הדפסה של דף היישור

א. לאחר טעינת הנייר במגש, לחץ על הלחצן **OK** (אישור), והמתן מספר דקות בעת הדפסת דף היישור.



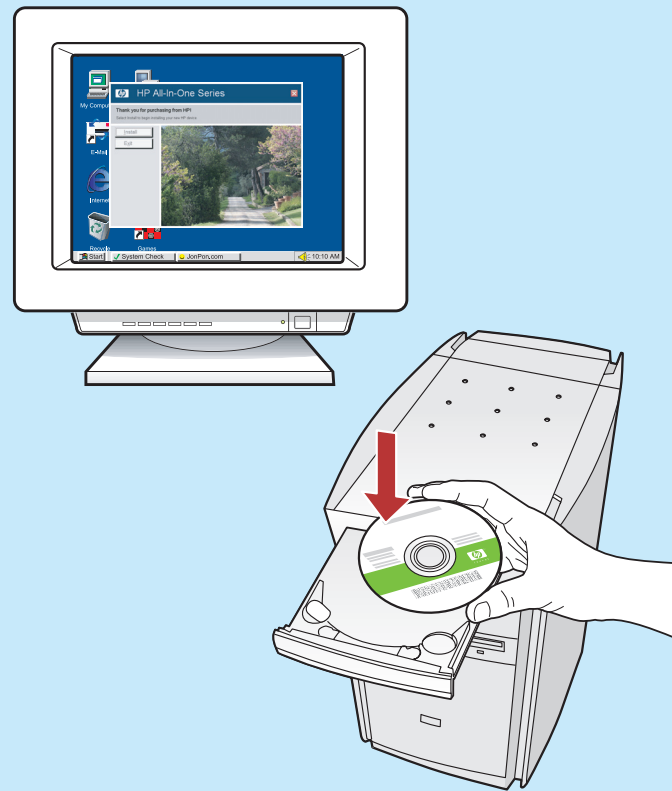
ב. לאחר הדפסת הדף, היישור מסתיים. לחץ על הלחצן **OK** (אישור).



\*Q8290-90113\*

HE

A

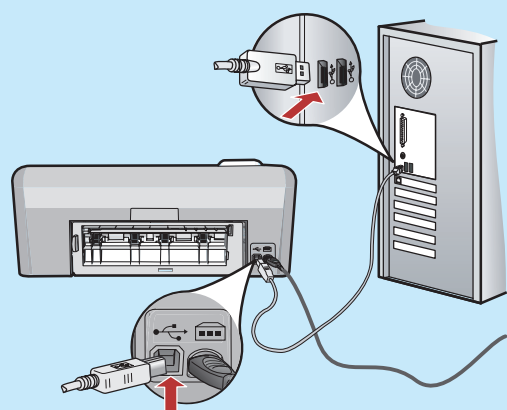
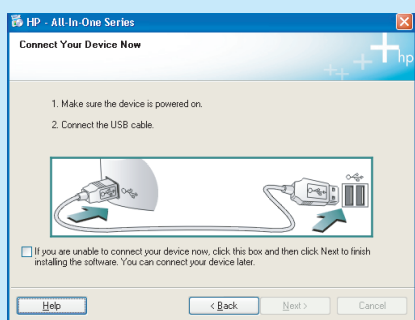


**הערה:** אל תחבר את כבל ה-USB, אלא כאשר התבקש לעשות זאת.

**A.** הפעל את המחשב, בצע כניסה למערכת אם יש צורך בכך והמתן להופעת שולחן העבודה. הכנס את התקליטור ופעל לפי ההנחיות המופיעות במסך.

**חשוב:** אם מסך ההפעלה אינו מופיע, לחץ פעמיים על **המחשב שלי**, לחץ פעמיים על סמל התקליטור שמופיע בו הסמל של HP ולאחר מכן לחץ פעמיים על **setup.exe**.

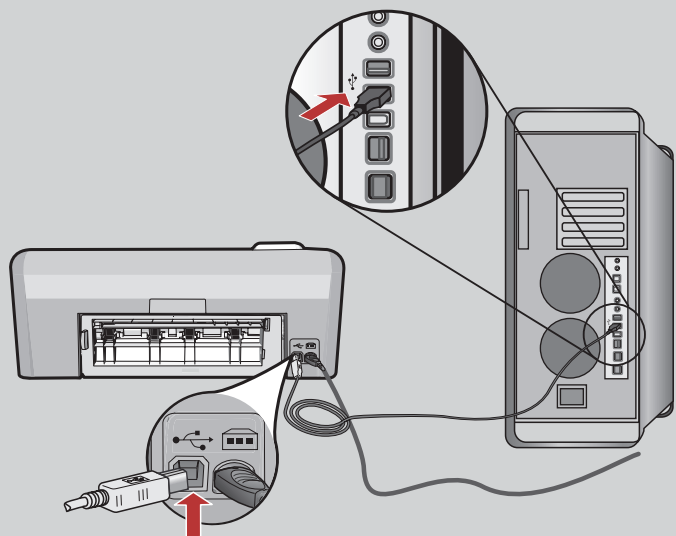
B



**חשוב:** יש לרכוש כבל USB בנפרד אם הוא אינו כלול באריזה.

**B.** עם הופעת הבקשה לחיבור ה-USB, חבר את כבל ה-USB לציאה שבגב ה-All-in-One של HP ולאחר מכן לציאת USB כלשהי במחשב. להשלמת ההתקנה של התוכנה, פעל לפי ההנחיות המופיעות במסך.

A



**חשוב:** יש צורך לרכוש כבל USB באופן נפרד אם אינו כלול באריזה.

**A.** חבר את כבל ה-USB לציאה שבגב ה-All-in-One של HP ולאחר מכן לציאת USB כלשהי במחשב.

B



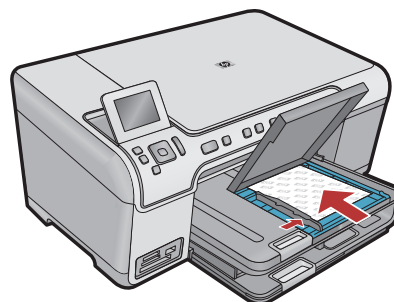
**B.** הכנס את התקליטור.

**ג.** לחץ פעמיים על הסמל של **HP Installer**

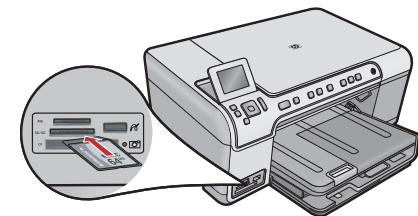
**ד.** פעל לפי ההנחיות המופיעות במסך. בצע את ההנחיות שבמסך **Setup Assistant** (מסייע ההתקנה).

כעת, משהותקנה התוכנה HP Photosmart במחשב, באפשרותך לנסות כמה מהמאפיינים שב-All-in-One של HP.

הדפסה של צילום מתוך כרטיס זיכרון



**A.** אם עדיין לא עשית זאת, טען נייר צילום במגש הצילומים.



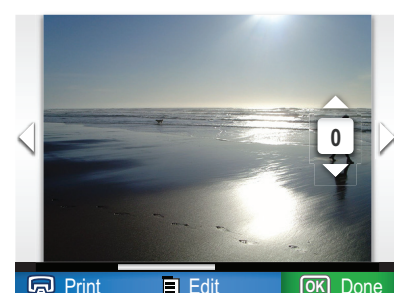
**B.** הכנס את כרטיס הזיכרון ומצלמתך לחריץ כרטיס הזיכרון המתאים ב-All-in-One HP.



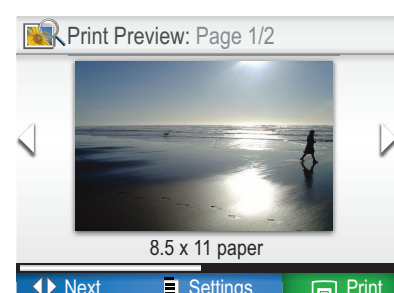
**ג.** כאשר מופיע התפריט Photo (צילומים) בצג הגרפיקה הצבעוני, לחץ על **OK** (אישור) כדי לבחור באפשרות **View** (תצוגה).



**ד.** לחץ על לחצני החצים כדי להציג את הצילום הרצוי ולאחר מכן לחץ על **OK** (אישור) כדי להציג את הצילום הנבחר.

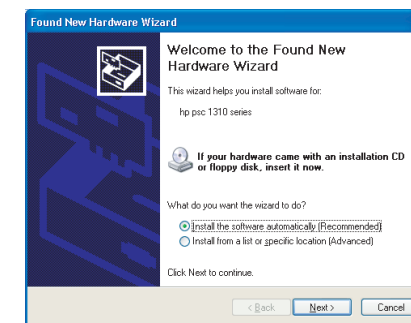


**ה.** לחץ על **Print Photos** (הדפס צילומים) כדי להציג את אפשרויות הצילום.

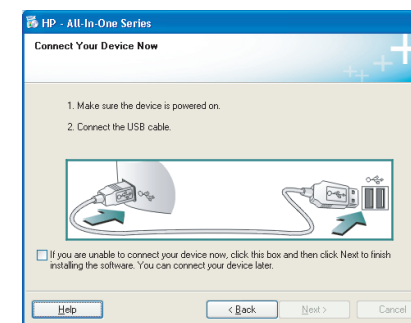


**ו.** לחץ על **OK** (אישור) שנבחר בתצוגה מקדימה.

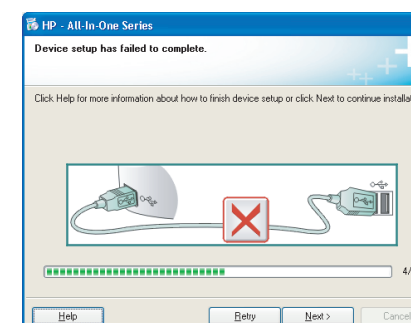
**ז.** לחץ על **OK** (אישור) כדי להדפיס את הצילום.



**בעיה:** (Windows) מופיע המסך 'הוספת חומרה' של Microsoft. **פעולה:** בטל את כל המסכים. נתק את כבל ה-USB ולאחר מכן הכנס את התקליטור של ה-All-in-One של HP.



**בעיה:** (Windows) בלבד) לא ראית את המסך המורה לך לחבר את כבל ה-USB. **פעולה:** בטל את כל המסכים. הוצא את התקליטור של ה-All-in-One של HP ולאחר מכן הכנס אותו מחדש.



**בעיה:** (Windows) בלבד) מופיע המסך **Device Setup Has Failed To Complete** (התקנת ההתקן נכשלה). **פעולה:** נתק את ההתקן וחבר אותו שוב. בדוק את כל החיבורים. ודא שכבל ה-USB מחובר למחשב. אל תחבר את כבל ה-USB למקלדת או לרכוז USB שאינה מחוברת לחשמל.

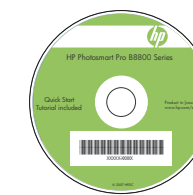


**Windows:** התוכנה HP Solution Center (מרכז הפתרונות של HP) מספקת גישה נוחה למאפיינים רבים של התקן ותוכנות HP שברשותך, כולל מצב ההתקן, הגדרות, הזמנה של חומרים מתכלים ועזרה.



**Macintosh:** התוכנה HP Photosmart Studio מאפשרת לך לארגן, לנהל ולערוך את התמונות וסרטוני הווידאו שלך.

זקוק למידע נוסף?



www.hp.com/support



www.hp.com

Printed in [country] - English