

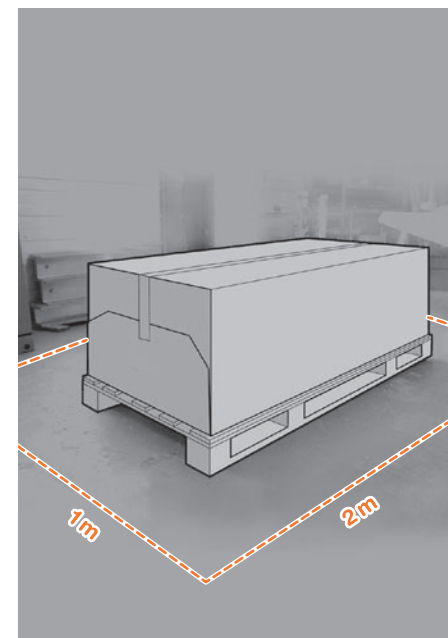
# HP Designjet Z2100、 Z3200 和 Z3200ps 照片打印机系列 组装说明

© 2008 Hewlett-Packard Company  
Inkjet Commercial Division  
Avenida Graells 501 - 08174  
Sant Cugat del Valles  
Barcelona - Spain

保留所有权利  
新加坡印制



Q6721-90020



## 1 请仔细阅读以下说明 ...

### 该组装过程需要注意哪些事项

• 因为打印机很重，打开包装可能需要三人。如果需要一人以上，则显示该符号。

• 要组装打印机，您需要至少 1 x 2 m (40 x 80 in) 的地板空间。

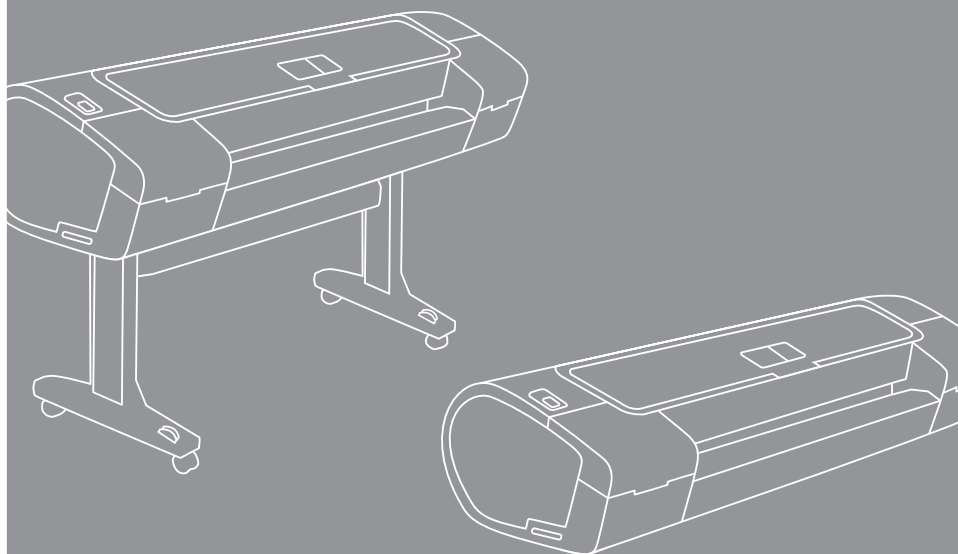
\* 只要您看到该图标，就可以在 HP Start-Up Kit DVD 中找到步骤的动画说明。



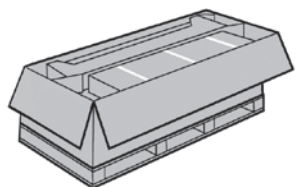
## 2 打印机工作区域

开始打开包装之前，请考虑在何处安放组装好的打印机。应该在打印机包装箱的四周清理出一些空间。上图显示了建议的空间大小。

**注：**如果您使用的是 24 英寸不带支架的打印机，请取下打印机包装箱和附件箱，将打印机放置到桌子上并从打印机下方取出干燥剂包。然后，请转到步骤 32。



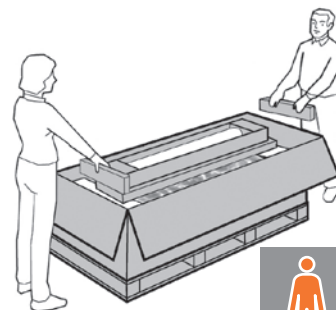
3 从打印机包装箱中取出附件箱。可以在打印机的最上面找到打印机的文档和软件。



4 取出底座包装盒，即最大的一个纸盒。执行此操作可能需要两个人，纸盒两侧各一人。



5 取出卡纸板。



6 取出卷筒纸。

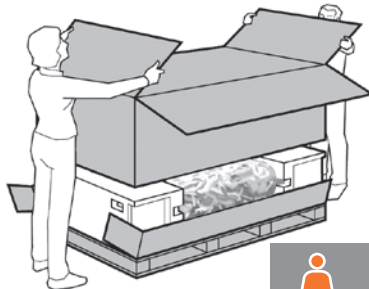


7 从打印机中取出后纸盒。

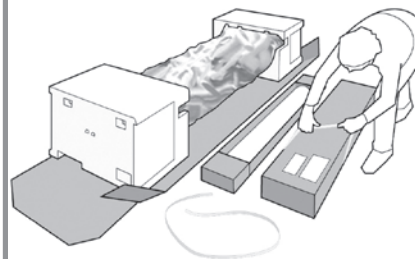
注意：如果在包装箱中找不到纸盒，则说明纸盒可能已安装。



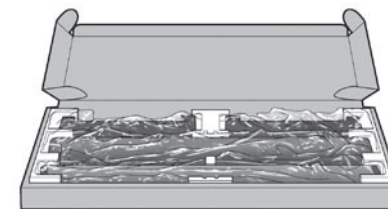
8 提起打印机包装箱的侧面和顶部，并从打印机上将其取下。



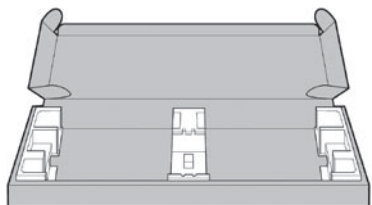
9 切断并取下底座包装盒四周的包装带。



10 打开底座包装盒。

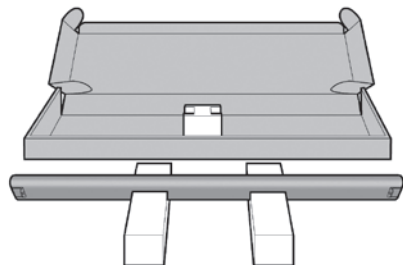


11 取下支撑横梁，然后从底座箱的每侧取下两块泡沫填充塞块。



装配底座

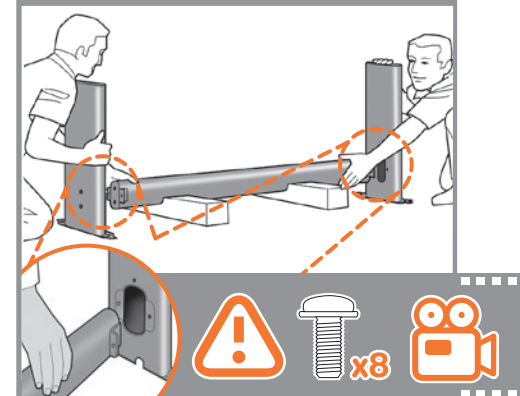
12 将两块泡沫填充塞块放在地板上，使其相距 40 cm 远，并将支撑横梁放在它们上面。



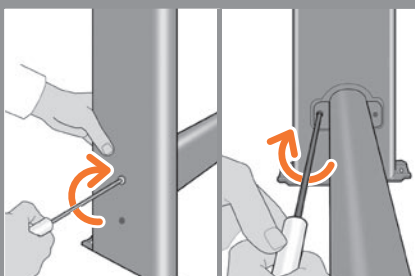
13 底座盒中有一个螺丝刀和 22 枚螺钉：其中 16 枚螺钉用于组装底座，4 枚用于将底座连接到打印机，剩下两枚螺钉是备用的。不要尝试从螺钉上取下垫圈。注意：所有螺钉都是用于底座的。纸框的安装不需要螺钉。



14 在支柱外侧用两枚螺钉将每个底座支柱固定到支撑横梁上，然后在支柱内侧拧上两枚螺钉。先松松地拧上这四枚螺钉，再拧紧支柱外侧的螺钉，然后拧紧支柱内侧的螺钉。

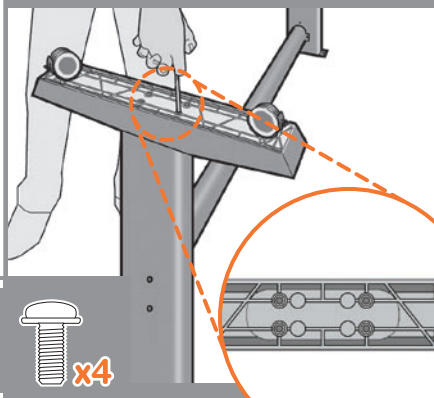


15 确保每个支柱使用了 4 枚螺钉。



4+4=8 

16 为每个支柱连接底板，每个底板使用四枚螺钉。先松松地拧上这四枚螺钉，然后再拧紧。



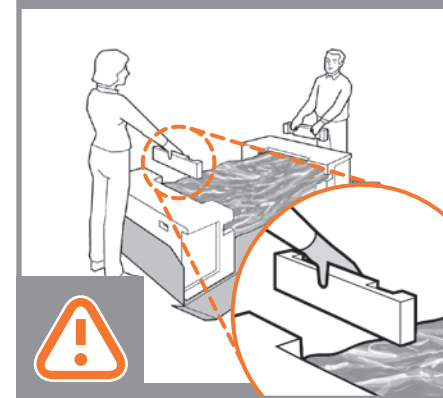
 x4

连接底座

17 返回打印机主体，小心地将打印机翻转过来以连接支柱。



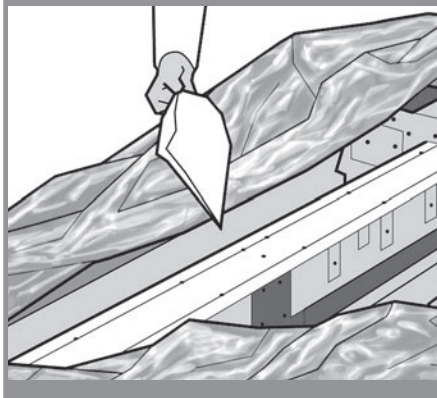
18 从每个泡沫端填塞块中取出小法兰。不要取出泡沫端填塞块。



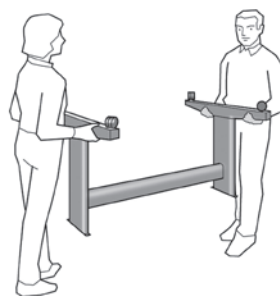
19 从保护打印机的透明覆盖膜上取下橙色护罩。



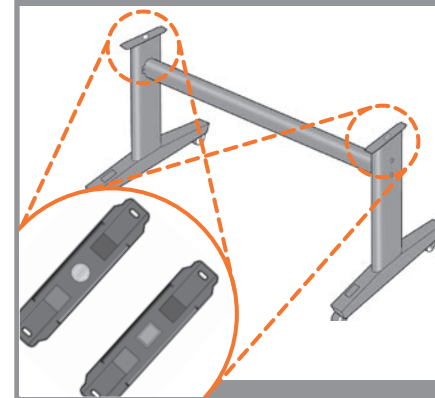
20 打开透明覆盖膜并从打印机顶部取出干燥剂。



21 保持底座的倒置状态并抬起。

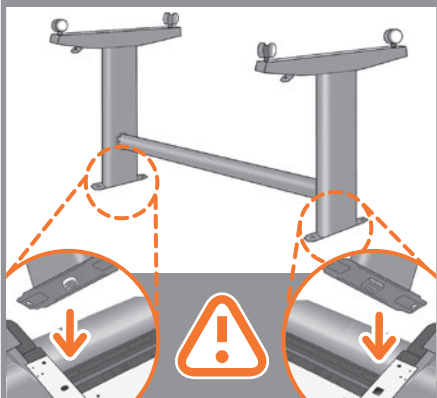


22 一个底座支柱顶部有一个凸起的黄色圆按钮，另一个支柱顶部有一个凸起的绿色方形按钮。每个按钮卡入打印机的一个小孔中。

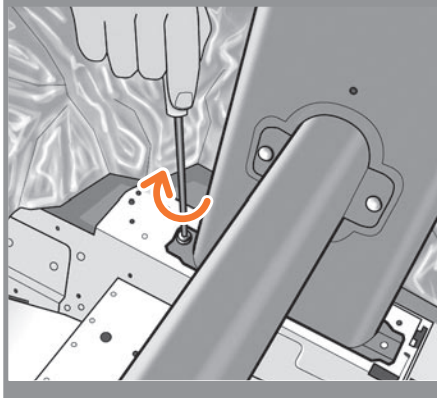


23 小心翼翼地将底座放置在打印机上，支柱上带颜色的按钮正好卡入打印机上对应的小孔中。

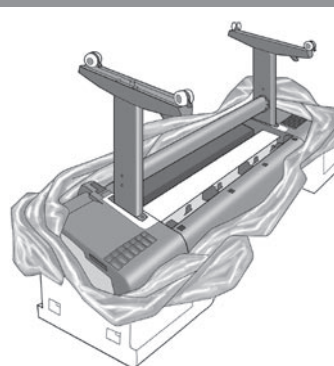
**注意：**打印机主体处于倒置状态。



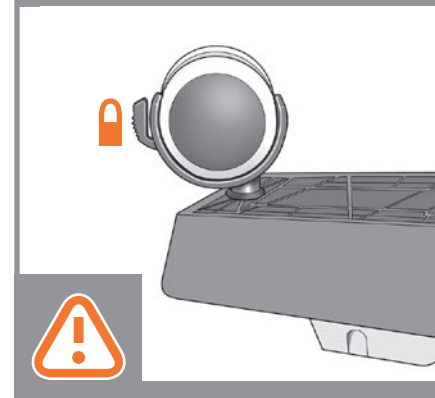
24 将支柱正确放置在打印机上后，使用两枚螺钉（一个支柱一个）将其连接到打印机。



25 检查是否已用完了 20 枚螺钉，并且所有螺钉都已拧紧。应该还会剩下两枚备用螺钉。



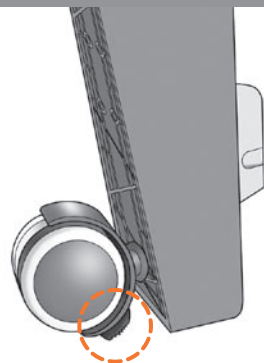
26 检查底座的滚轮是否锁紧。



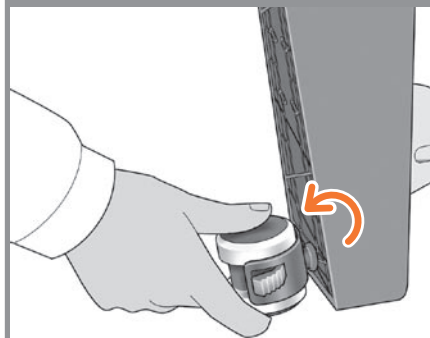
**27** 将打印机翻转过来有两个步骤。第一步，握住打印机的底板，翻转底板直到底板接触地面。  
打印机重 60 kg (132 lb) (24" 型号) 或 80 kg (167 lb) (44" 型号)。



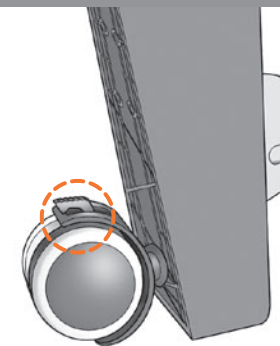
**28** 如果将打印机的全部重量压在锁紧滚轮上，它可能会折断。



**29** 如有必要，请旋转滚轮。



**30** 每个滚轮上的锁应朝内侧（背离地板）。



**31** 现在，握住打印机的泡沫端填塞块和后部中心，然后继续翻转打印机，直到四个滚轮接触地面并且打印机由底板支撑。



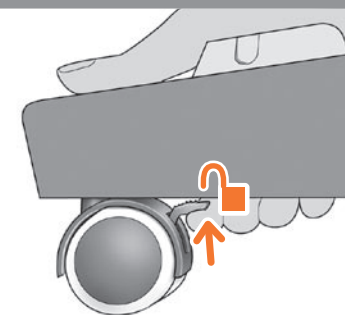
**32** 取下泡沫端填塞块。



**33** 从打印机上取下透明覆盖膜。  
注：如果您使用的是 24 英寸不带支架的打印机，请转到步骤 41。

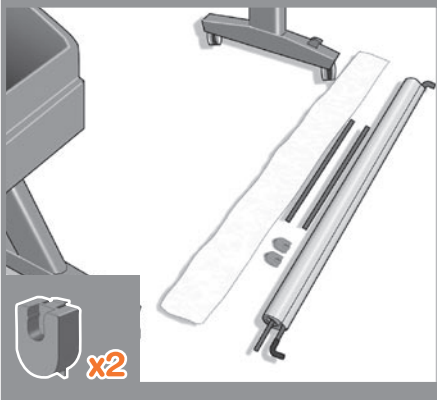


**34** 提起四个滚轮的每个制动手柄以将其松开。

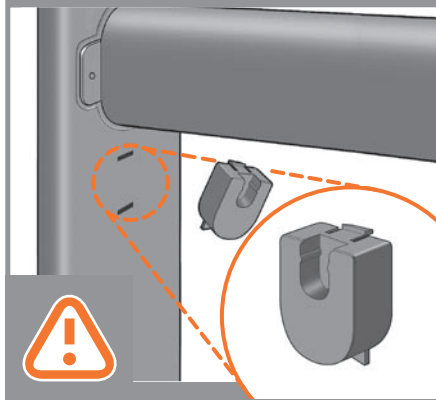




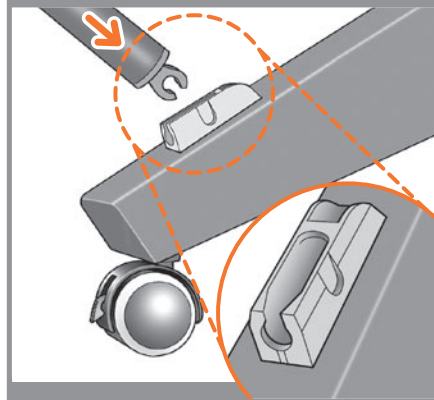
35 取出纸框的组件。



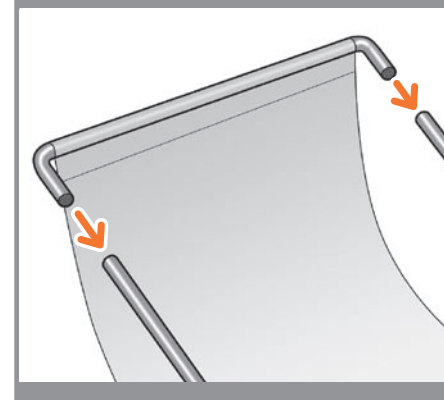
36 将纸框支架安装到底座支柱上，每个支柱安装一个支架。



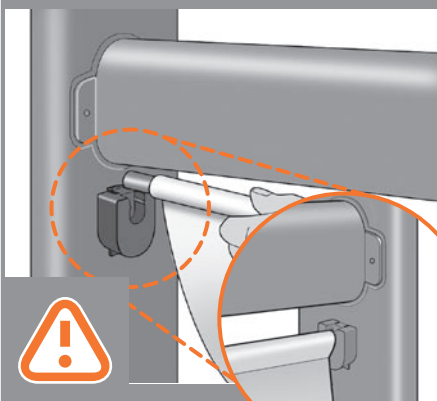
37 将两个短管安装到打印机底板上，每个底板前面安装一个短管。两个短管都应该卡入到位。



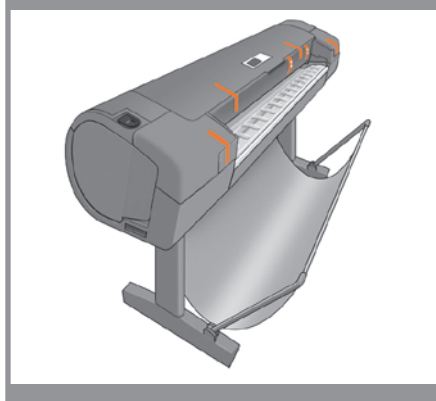
38 将纸框的前管连接到每个底板的两根短管上。



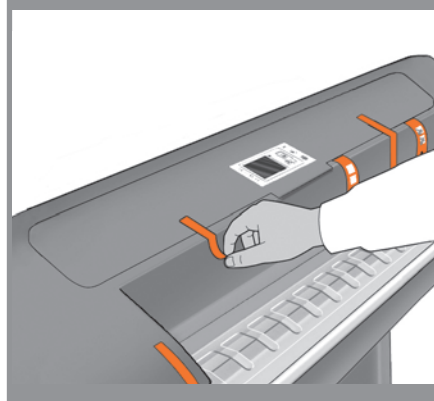
39 将纸框的后管放在已经安装到每个底座支柱的支架上。



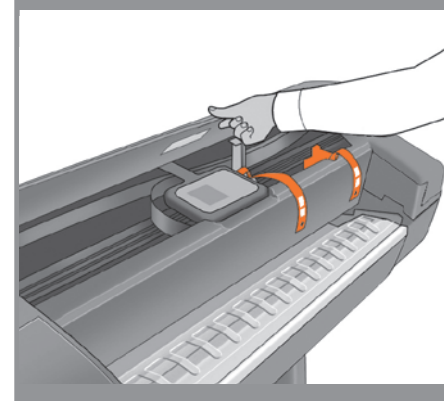
40 纸框现已安装完毕。



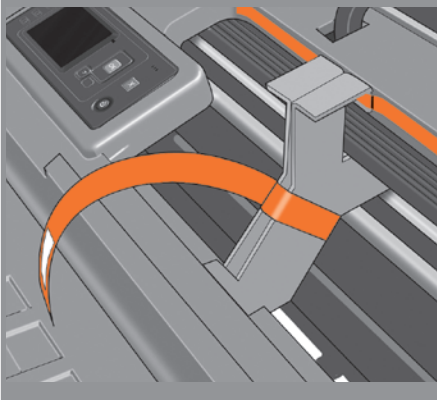
41 从打印机窗口上取下橙色胶带。



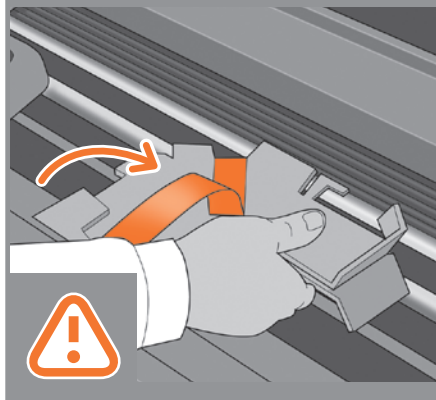
42 打开窗口（打印机顶盖）。



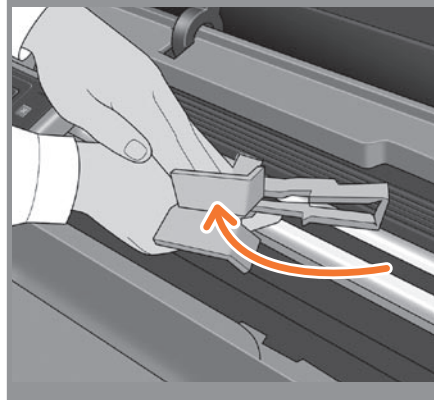
43 在前面板旁边，可以看到用胶带粘到打印机上的纸板支架。撕下胶带。



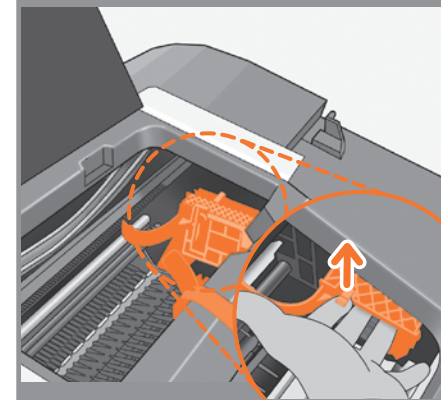
44 将纸板支架向右侧旋转 90 度。



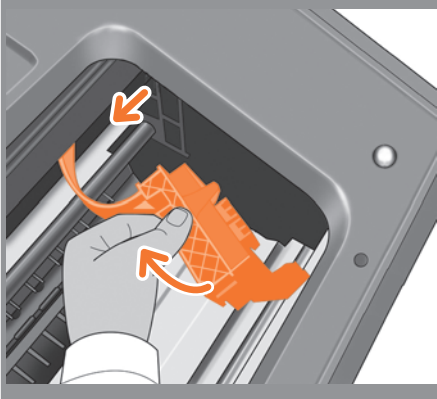
45 提起纸板支架，将其从打印机中取出。以后不会再用到它，您可以将其丢弃。



46 在打印机内部右侧，您会看到一个橙色托架挡块。提起用浅蓝色纸张包着的手柄以松开挡块，然后将挡块从打印机中取出。

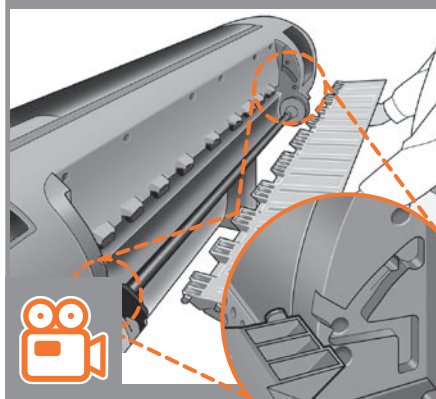


47 在取出挡块时，其中的一个部件可能会掉落；在这种情况下，应将两个部件一起取出。以后不会再用到挡块，您可以将其丢弃。

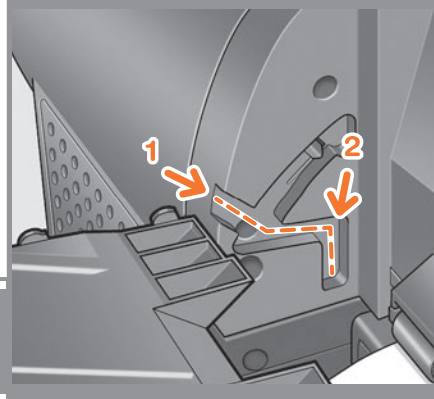


48 转到打印机的后面，将后纸盒安装到打印机上。

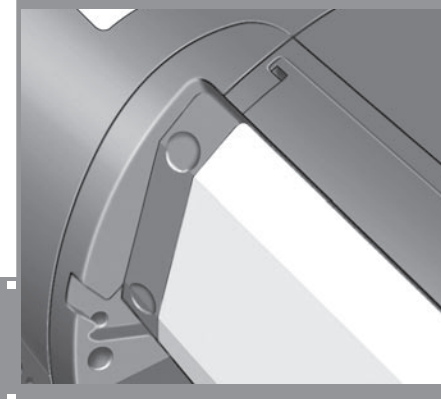
**注意：**后纸盒可能已安装（如第 50 步中所示）。如果是这种情况，请从后纸盒上撕下橙色胶带，并转至第 51 步。



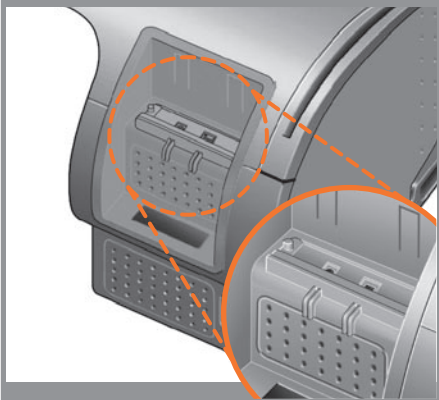
49 将后纸盒滑入打印机，然后向下推。



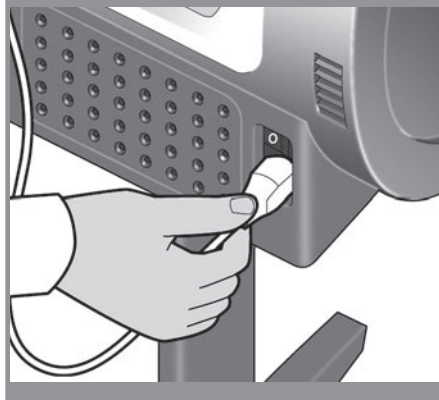
50 向上推动纸盒背面，直至它进入其封闭位置。



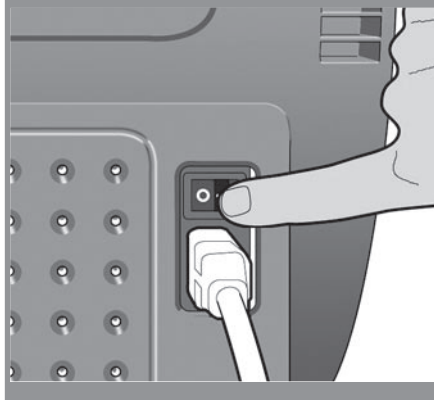
51 将 USB 电缆连接到打印机右后方的相应插槽中，使用附带的卡夹固定电缆，以防止电缆意外脱开。



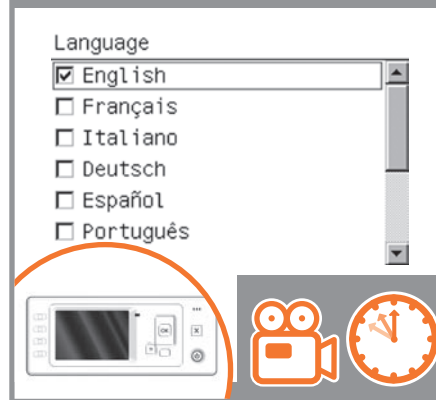
52 将电源线连接到打印机的电源插座中。



53 使用电源插座正上方的开关打开打印机的电源。撕下贴在窗口和前面板（LCD 显示屏）上的塑料薄膜。

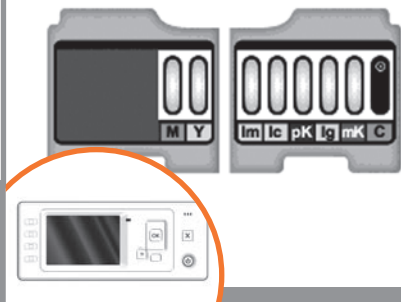


54 HP 徽标出现在前面板上。请稍等片刻。随后系统会提示您选择打印机的语言。

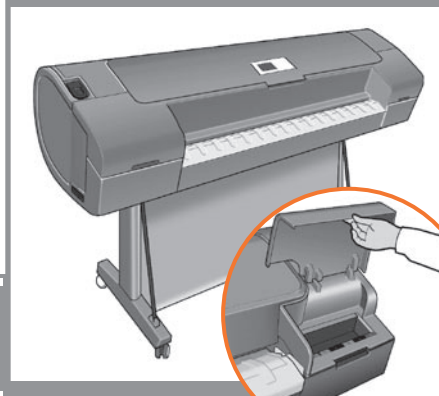


55 打印机检查是否有墨盒。如果没有找到，打印机将提示您安装墨盒。

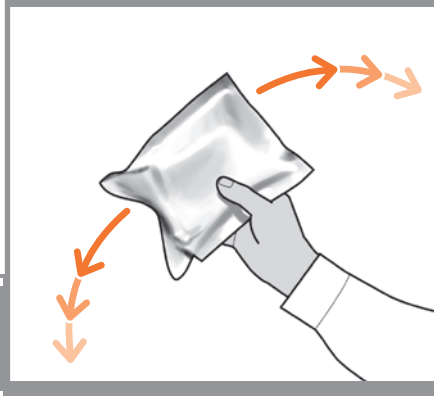
Ink cartridge missing.  
Install ink cartridge



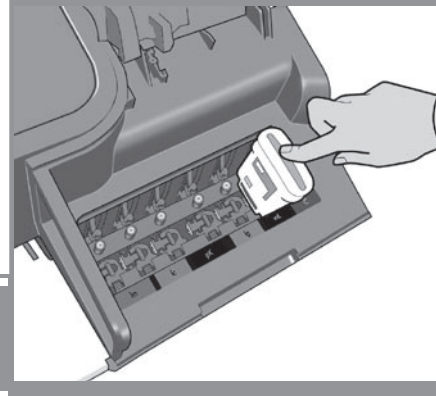
56 打开打印机右侧的护盖。



57 将每个墨盒摇动约 10 秒钟，然后再拆开包装。

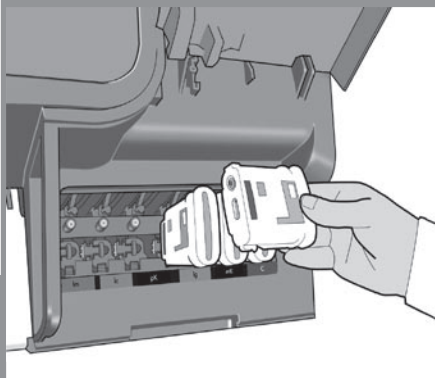


58 逐个插入墨盒。每个墨盒都标记了颜色，只能插入标有同样颜色的插槽中。避免接触插针、引线或电路。

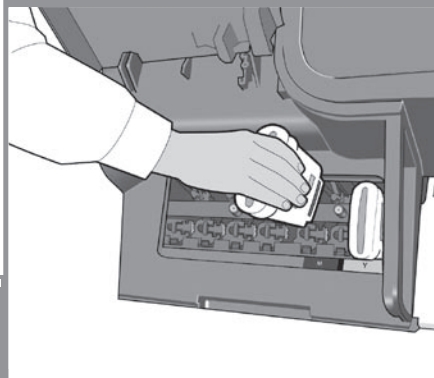




59 墨盒必须按正确方式插入：即墨盒的出墨口应该紧贴插槽的进墨口。将墨盒推入插槽，直到它卡入到位。只要成功插入墨盒，打印机就会发出哔声。



60 如果已经将正确的墨盒插入了打印机的右侧，则打开左侧护盖并插入另一个墨盒。



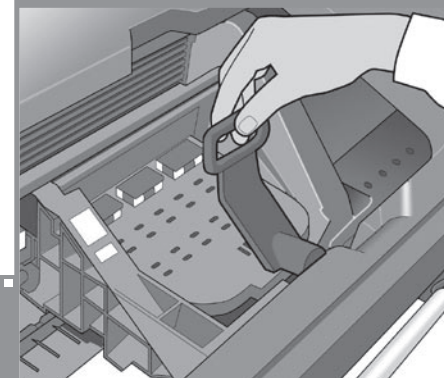
61 正确插入所有墨盒后，打印机必须准备首次使用的墨水系统。如果您按下 OK（确定）键，打印机将立即执行此操作，否则将在暂停 60 秒后执行此操作。墨水系统准备就绪后，前面板将提示您打开窗口。

Press  $\blacktriangleleft$  to continue

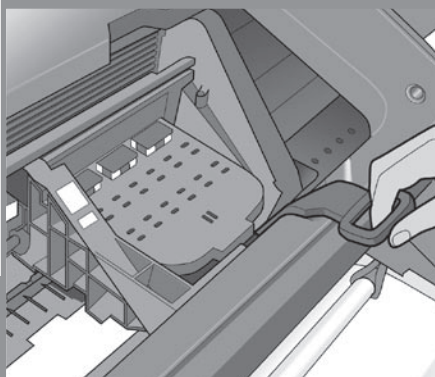


安装打印头

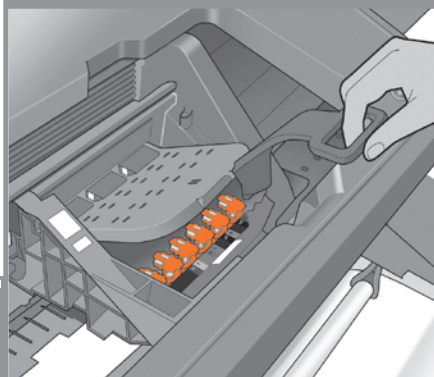
62 打开窗口并握住打印头护盖的蓝色手柄。



63 将蓝色手柄朝您的方向拉动，直到拉不动为止。



64 向上提起手柄以打开打印头护盖。前面板将提示您执行下一步：取下打印头。取下所有打印头后，按 OK（确定）键。



65 前面板将提示您取下安装打印头，您完成后按 OK（确定）键。

Attention  
Remove setup printheads  
and dispose of them.

Press  $\blacktriangleleft$  to continue

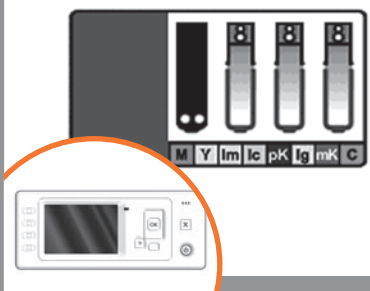


66 取下并丢弃所有的橙色安装打印头。拔下每个打印头时可能要用点力。安装打印头中有墨水，它有可能泄漏。避免接触插针、引线或电路。

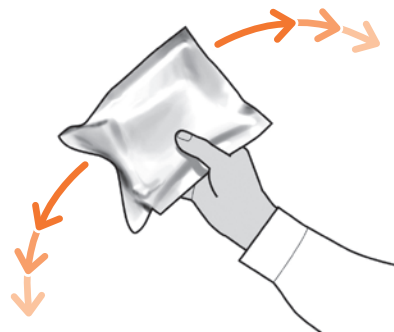


67 取下所有安装打印头后，按前面板上的 OK（确定）键。前面板将提示您安装新打印头。

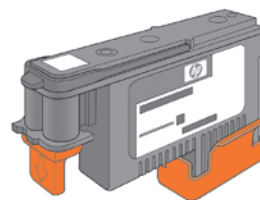
Lift printhead cover.  
Install missing printheads



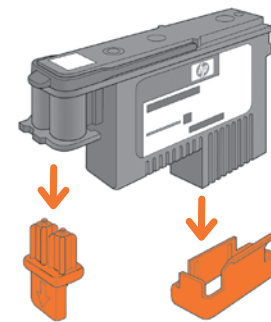
68 摇动每个新打印头，然后将其松开。这将缩短稍后打印机检查打印头所需的时间。



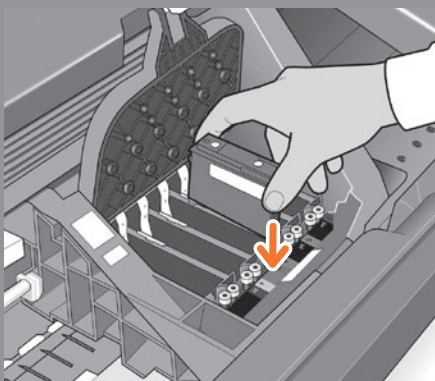
69 摇动后，松开每个打印头。



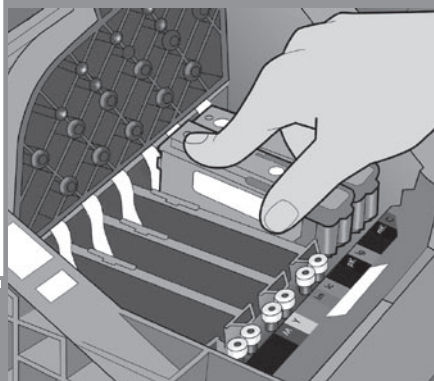
70 拆下所有橙色部件。



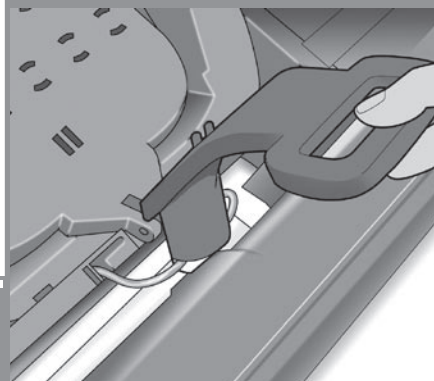
71 逐个插入打印头。每个打印头都标有颜色，只能插入标有同样颜色的正确插槽中。插入打印头时，使蓝色手柄朝您。



72 将每个打印头推入插槽，直到它卡入到位。前面板将显示打印头是否正确插入。



73 将蓝色手柄朝您的方向拉动，直到拉不动为止，在此过程中抬起门锁。



74 向下推动打印头护盖上的手柄。打印机检查并准备新的打印头，此期间将持续 30 到 40 分钟，这取决于打印机和环境的状况。

关闭窗口。



**75** 在打印机准备打印头期间，您可以在计算机上安装打印机软件。确保按照软件安装说明进行操作。如果在安装软件之前连接打印机，打印机可能会出现错误。



**76** 完成打印头检查后，打印机将准备装入纸张以对准打印头。

Load valid paper for  
printhead alignment

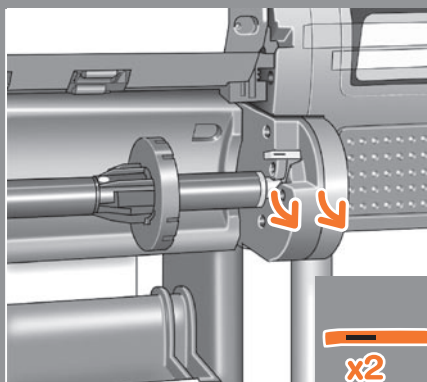
<http://xyz>  
<http://xx.yy.zz.www>

Press  to enter  
menu

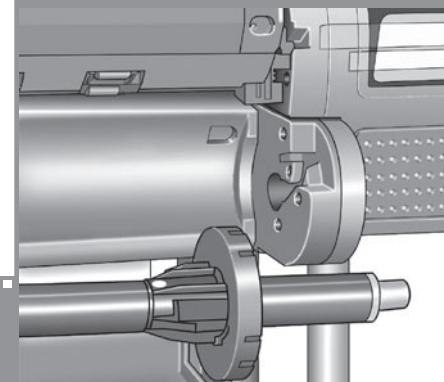


装入纸卷

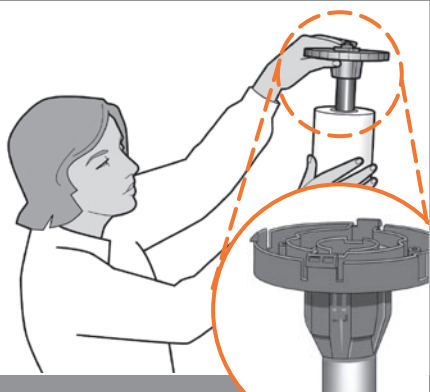
**77** 当前面板提示您装入纸张以对准打印头时，转到打印机的后面，从每个卷轴尾部取下橙色挡块和橙色胶带。



**78** 依次提动并拿出卷轴的右端和左端，以将其取出。

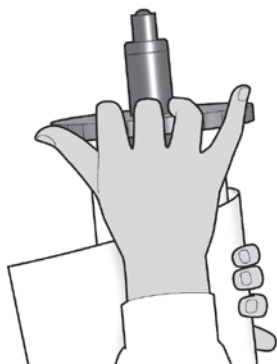


**79** 如果卷轴上有蓝色可移动挡块，请将其取下。将纸卷拉到卷轴上，确保它处于正确位置：即纸卷的顶部突起部分应该进入到打印机中。为卷轴加上可移动挡块，使纸卷处于正确位置。

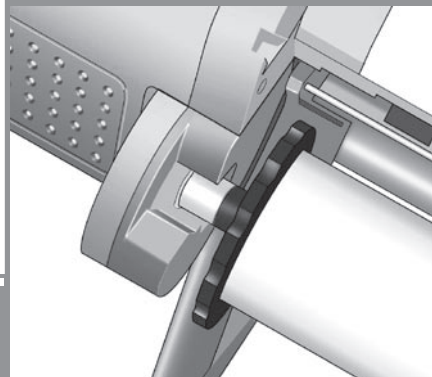


**80** 将可移动挡块朝纸卷的方向推动，直至不能再推动为止。

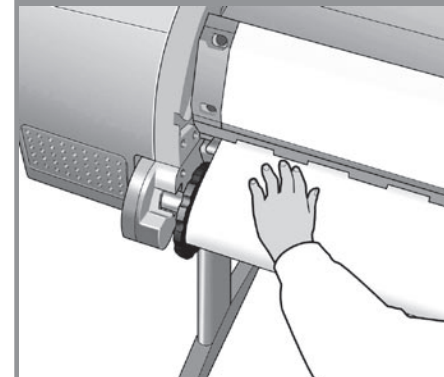
挡块和纸卷之间不能有任何间隙。



**81** 将卷轴重新放入打印机，先放入左端，左端有固定挡块，右端有蓝色可移动挡块。



**82** 将纸张前缘装入打印机，直到打印机完全包住它。然后转到打印机的前面。



对准打印头

83 前面板将询问您是否要装入纸卷或单张纸张。打印机将继续对准打印头。此过程包含打印步骤，因此需要使用一些纸张。



84 前面板将显示一系列消息，说明打印头对准过程的进程。对准过程完成之前不需要进行任何操作，完成时您将看到下面显示的消息。按 OK (确定) 键。

Printhead alignment  
Calibration successfully  
completed.  
Press **OK** to continue



85 现在或稍后，您可以对打印机中要使用的纸张类型进行颜色校准。建议进行颜色校准，这样打印的颜色更加准确。可以从打印机实用程序（已安装的打印机软件）启动颜色校准过程，也可以从前面板的图像质量维护菜单启动。

Ready

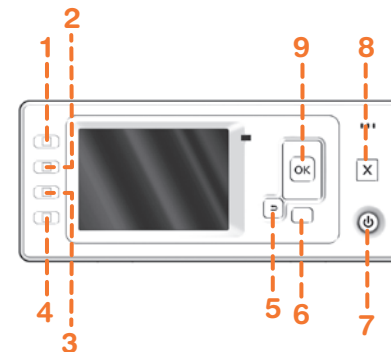
<http://xyz>  
<http://xx.yy.zz.www>

Press **Menu** to enter  
menu



86

1- 查看墨水量	6- 菜单
2- 查看装入的纸张	7- 电源
3- 卸下纸张	8- 取消
4- 换页和裁切纸张	9- 确定
5- 返回	





## 设置和连接打印机 Mac OS

### 1. 设置和连接打印机：Mac OS X

#### 网络连接 (Bonjour)

1. 确保打印机已打开且连接到正常工作的以太网上，并且网络中的所有计算机均已启动并连接好（包括集线器和路由器）。

2. 转到打印机的前面板，如有必要，请按菜单键直到找到主菜单，然后选择该图标。如果您使用的是 Z2100，请先选择“快速以太网”，然后选择“查看配置”；如果您使用的是 Z3200 或 Z3200ps，请先选择“千兆位以太网”，然后选择“查看配置”。记下打印机的 mDNS 服务名称。

3. 将 HP Start-Up Kit CD 插入到 CD 驱动器中，打开屏幕中的 CD 图标，并查找与您的操作系统相匹配的“Mac OS X HP Designjet 安装程序”图标。

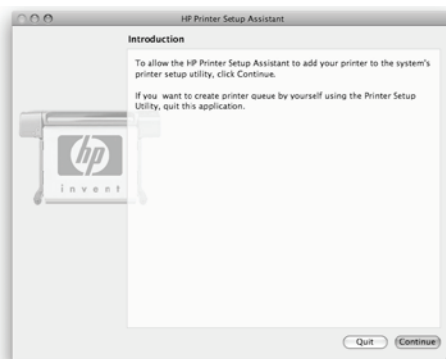


4. 双击相应图标以启动安装程序，然后按照屏幕说明进行操作。

注意：如果您使用的是 HP Designjet Z2100 或 Z3200，建议您选择“轻松安装”以安装所有组件。如果您使用的是 HP Designjet Z3200ps，建议您选择“轻松安装”以安装 PostScript 驱动程序和 HP 打印机实用程序。如果要安装 PCL3 光栅驱动程序，请选择“自定义安装”。



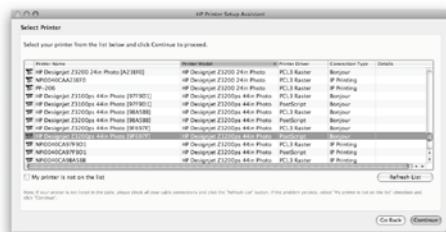
5. 按照屏幕说明完成驱动程序安装，直到出现 HP 打印机设置助理。



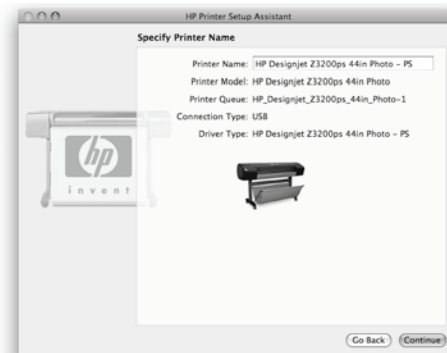
6. 在 HP 打印机设置助理中，单击“继续”。

7. 在显示的打印机列表中，选择“打印机名称”列中包含打印机 mDNS 服务名称（您在步骤 2 中所记的内容），且“连接类型”列为“Bonjour”的一行。如果有必要，请侧向滚动以查看“连接类型”列。

- 如果您的打印机显示在列表中，请单击“继续”并转到步骤 8。如果您使用的是 HP Designjet Z3200ps，请侧向滚动以查看“打印机驱动程序”列（PostScript 或 PCL3 光栅）。
- 如果列表中没有显示您的打印机，则请转到步骤 10。



8. 下一屏幕将显示打印机的安装信息，您可以在其中修改打印机名称。如有必要，请进行更改，然后单击“继续”。



9. 您的打印机现已连接。选择“创建新队列”以将另一个打印机连接到网络，或选择“退出”以关闭应用程序。

10. 选择“我的打印机不在列表中”并单击“继续”。

11. 选择连接类型。

12. 按照屏幕说明将打印机连接到网络上，然后选择“退出”以关闭助理窗口。

#### USB 连接

1. 刚开始时，不要立即将计算机连接到打印机。必须首先在计算机上安装打印机驱动程序软件，如下所示：

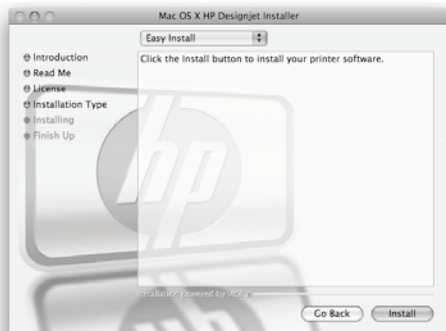
2. 将 HP Start-Up Kit CD 插入到 CD 驱动器中，打开屏幕中的 CD 图标，并查找与您的操作系统相匹配的“Mac OS X HP Designjet 安装程序”图标。



3. 双击相应图标以启动安装程序，然后按照屏幕说明进行操作。

注意：如果您使用的是 HP Designjet Z2100 或 Z3200，建议您选择“轻松安装”以安装所有组件。

如果您使用的是 HP Designjet Z3200ps，建议您选择“轻松安装”以安装 PostScript 驱动程序和 HP 打印机实用程序。如果要安装 PCL3 光栅驱动程序，请选择“自定义安装”。



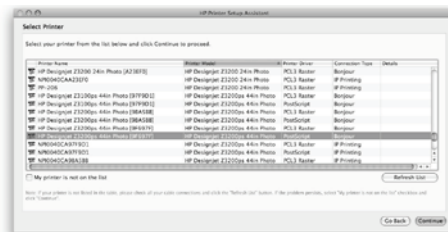
4. 按照屏幕说明完成驱动程序安装，直到出现 HP 打印机设置助理。



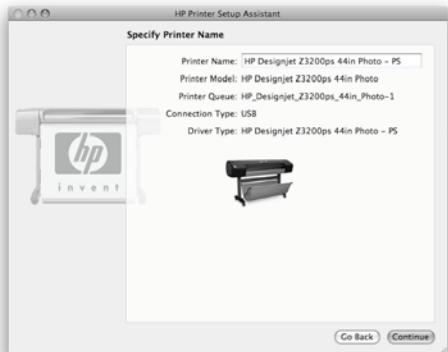
5. 使用 USB 电缆连接计算机和打印机。确保打印机已打开。

6. 在 HP 打印机设置助理中，单击“继续”。

7. 在显示的打印机列表中，选择连接类型为“USB”的条目，然后单击“继续”。如果您使用的是 HP Designjet Z3200ps，请侧向滚动以查看“打印机驱动程序”列（PostScript 或 PCL3 光栅）。



8. 下一屏幕将显示打印机的安装信息，您可以在其中修改打印机名称。如有必要，请进行更改，然后单击“继续”。



9. 您的打印机现已连接。选择“创建新队列”以将另一个打印机连接到网络，或选择“退出”以关闭应用程序。



## 设置和连接打印机 Windows

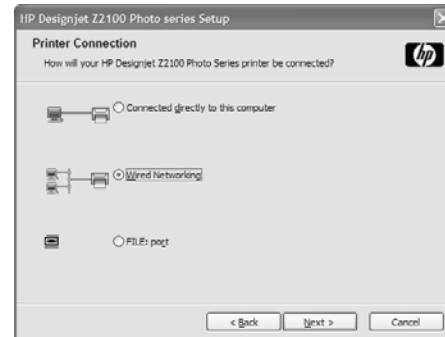


### 1. 设置和连接打印机：Windows

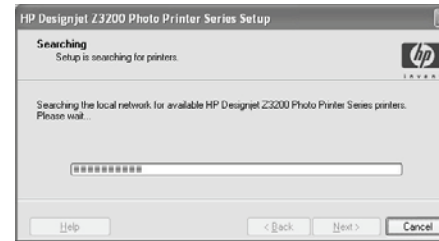
**网络连接**  
网络连接是团队共享打印机的最佳方式。

1. 确保打印机和计算机都已连接到网络。
2. 记下打印机 IP 地址，它显示在前面板的就绪页面上。如果您在前面板上没有看到就绪页面，按菜单键一次或两次，直到它出现。
3. 将 HP Start-Up Kit CD 插入 CD 驱动器。如果 CD 未自动运行，请运行 CD 根文件夹下的 Setup.exe 程序。
4. 根据您的打印机型号选择下一步骤：
  - a) (HP Designjet Z2100)，单击“安装”
  - b) (HP Designjet Z3200/Z3200ps)，单击“快速网络安装”。
5. 按照屏幕上的说明设置打印机。以下注释有助于您理解屏幕信息并作出相应选择：

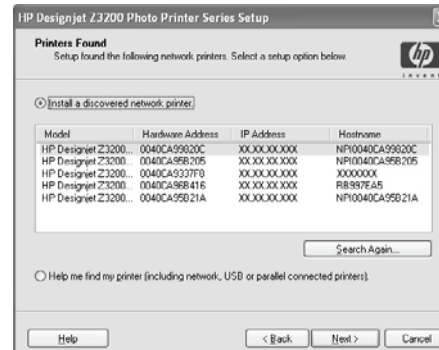
- (仅限 HP Designjet Z2100) 当询问计算机的连接方式时，请选择“有线联网”。



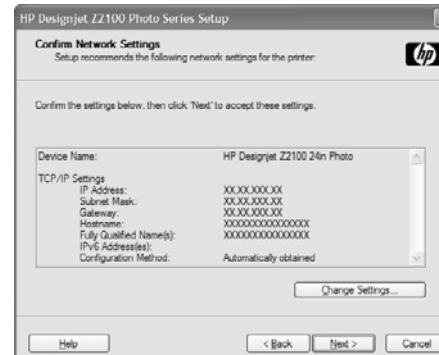
- 等候驱动程序检测已连接到网络上的打印机。在此过程中，将显示以下屏幕：



- 从列表中选择您的打印机。如果网络中连接了多个 HP Designjet Z2100/Z3200/Z3200ps 打印机，则使用先前记下的 IP 地址来确认是否选择了正确的打印机。



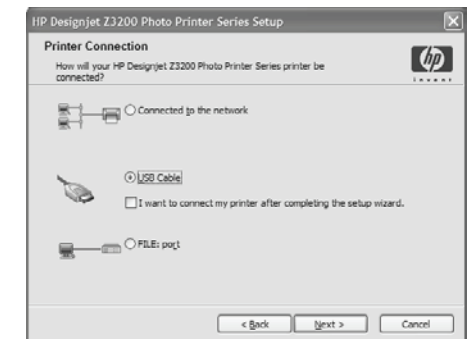
- 单击“下一步”按钮以安装选定的打印机。
- (仅限 HP Designjet Z2100) 当显示了所选打印机的网络设置时，请检查它们是否正确。



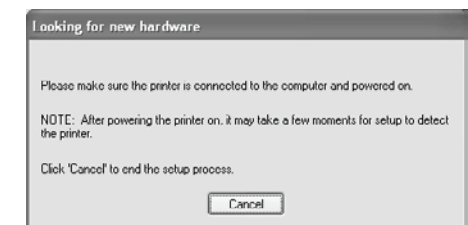
### USB 连接

**USB 直接连接**比网络连接速度快，但电缆长度有限，所以增加了共享该计算机的难度。

1. 请勿连接计算机和打印机。必须首先在计算机上安装打印机驱动程序软件，如下所示：
2. 将 HP Start-Up Kit CD 插入 CD 驱动器。如果 CD 未自动运行，请运行 CD 根文件夹下的 Setup.exe 程序。
3. 根据您的打印机型号选择下一步骤：
  - c) (HP Designjet Z2100)，单击“安装”
  - d) (HP Designjet Z3200/Z3200ps)，单击“自定义安装”。可能会显示一条警告消息：安装程序必须通过 Windows 防火墙进行通信才能搜索网络上的打印机。如果要设置 USB 连接，请选择“继续安装而不搜索网络”，然后单击“下一步”。
4. 按照屏幕上的说明设置打印机。以下注释有助于您理解屏幕信息并进行相应选择。
  - a) 当询问打印机的连接方式时，请选择：
    - i) (HP Designjet Z2100)，“直接连接到此计算机”
    - ii) (HP Designjet Z3200/Z3200ps)，“USB 电缆”。



- 当出现以下屏幕时，请连接打印机：



- 请稍候，直到安装完毕。

HP Color Center  
HP 附件  
EFI Designer Edition  
HP Advanced Profiling Solution

## HP Color Center 和附件

HP Color Center 集成提供了颜色管理所需的主要工具。您可以通过使用 Color Center 来校准打印机、创建和安装自定义 ICC 颜色配置文件以及管理可用于打印机的各种纸张类型，以创建准确的彩色打印。

要从 Windows 访问 HP Color Center，请单击桌面上显示的该图标。



要从 Mac OS 访问 HP Color Center，请单击 Dock 上显示的该图标。



同时，HP 还针对图形设计人员和专业摄影师专门开发了定制解决方案，以满足最苛刻的要求。

## EFI Designer Edition

仅适用于 HP Designjet Z2100

HP 光栅图像处理器 EFI Designer Edition 针对 HP 打印机进行了量身定制，能够提供强大但经济高效的数字打样系统。通过该系统可以完全控制数字打样需求，并减少麻烦以及节约时间与资金。EFI 和 HP 共同进行设计开发，使得设计人员、摄影师以及其他创意工作人员能够轻松获得细节精细、颜色准确并且色调平滑过渡的打样质量打印件。

EFI Designer Edition 包括一个直观且易于操作的界面和一个 Adobe PostScript 3 引擎 (Adobe CPSI)。它提供了 PDF/X 支持、拼图功能和可选的 RIP 分辨率。Adobe CPSI Interpreter 支持 RIP 内部分隔、套印和通过字体下载功能来处理双字节字体。

- 高级打样功能。EFI Designer Edition 在创建阶段生成准确的颜色打样，使得设计人员可以及时找到并解决严重错误，从而节约时间并准确地模拟最终稿件输出。
- 与其它应用程序无缝集成。借助 Adobe Configurable PostScript 3，EFI Designer Edition 能够轻松与其它图示、照片和布局应用程序相集成。
- 颜色准确。该解决方案包括几项主要功能，用于在 RGB、灰度或 CMYK 工作流程中实现高级颜色管理。其 Ugra/FOGRA Media Wedge 2.0/2.2 使用户能够获得准确的颜色，而 Spot Color Editor 支持的专色数量及 PANTONE、HKS 与 Toyo 库不受限制。
- 扩展的配置文件选项。灵活的 EFI Designer Edition 包括多种参考配置文件，可用于选定的打印方法，如胶印或新闻稿，另外还包括适用于 EFI 及打印机制造商纸张类型的纸张配置文件。如果用户想使用自己的配置文件，则可以通过 Profile Connector 将其集成到工作流程中。

EFI Designer Edition for HP 是打印机的可选附件。

产品编号为：  
HP Designjet Z2100 为 Q6643/4D XL



## HP Advanced Profiling Solution

HP 和 X-Rite Inc. 合作开发了 HP Advanced Profiling Solution，该软件主要采用 X-Rite Inc. 技术，并结合内置的 HP 内嵌式分光光度计的优势，提供了革命性的端到端校准 ICC 颜色 workflow。

HP Advanced Profiling Solution 专为 HP 打印机量身定制，能够提供功能强大但经济高效的自动颜色管理系统。通过该系统可以完全简化 workflow，从而使您能够节省时间和成本，并减少脱机评估设备产生的争议。X-Rite Inc. 和 HP 共同努力，为设计人员、摄影师和其他创意专业人员带来一种崭新的体验，使他们可以获得准确一致的打样以及照片品质的打印效果。

Advanced Profiling Solution 包括：

- HP 色度计显示器校准器，通过该设备您可以准确校准所有显示器并为其创建配置文件：LCD、CRT 和便携式电脑
- ICC 分析和编辑软件应用程序，可提供 HP Color Center 中未包含的其他特性和功能。

通过使用 Advanced Profiling Solution，您可以：

- 在屏幕和打印纸张上查看匹配颜色。
- 为所有纸张类型生成颜色配置文件，这些配置文件可以是 RGB（适用于 Z2100 和 Z3200 HP 驱动程序）格式，如果您使用 RIP 软件，则也可以是 RGB 或 CMYK 格式。
- 直观编辑颜色配置文件，以实现最佳控制。
- 通过使用分步式软件界面轻松执行所有操作，无需另外使用操作手册。

如果您使用的是 HP Designjet Z2100 或 Z3200 照片打印机，则 HP Advanced Profiling Solution 为可选附件；如果使用的是 HP Designjet Z3200ps 照片打印机，则会在包装箱中提供。该软件完全受 HP 支持，因此您无需应付不同公司的各种支持组织。

### 主要功能

HP Advanced Profiling Solution 使您可以对颜色进行控制：

- 校准和分析所有显示器：LCD、CRT 和便携式电脑
- 使用 HP 软件驱动程序自动配置 RGB，以确保准确进行打印（照片、设计等）
- 可在 Designjet Z 照片打印机由光栅图像处理器 (RIP) 驱动时自动配置 RGB 和 CMYK，以实现准确的数字打印和校样
- 轻松直观地编辑您的配置文件，以用于最终的颜色控制

支持方

