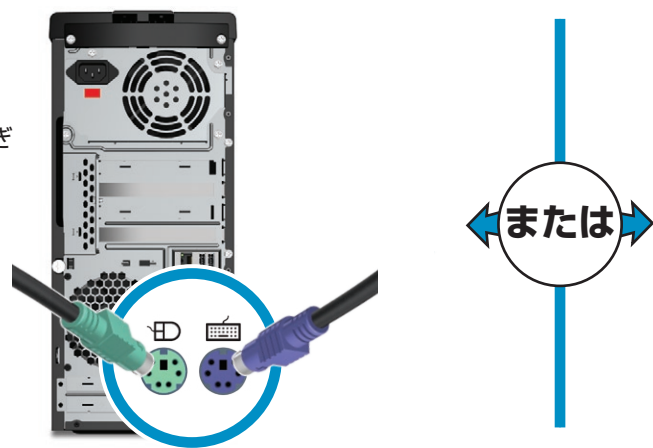




1

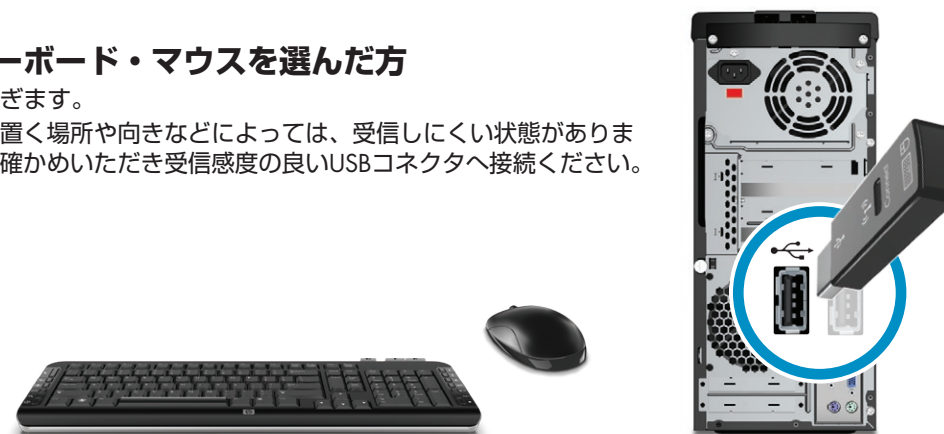
キーボードおよびマウス

PS/2キーボード・マウスを選んだ方
同じ色のコネクタにつなぎます。



ワイヤレス キーボード・マウスを選んだ方

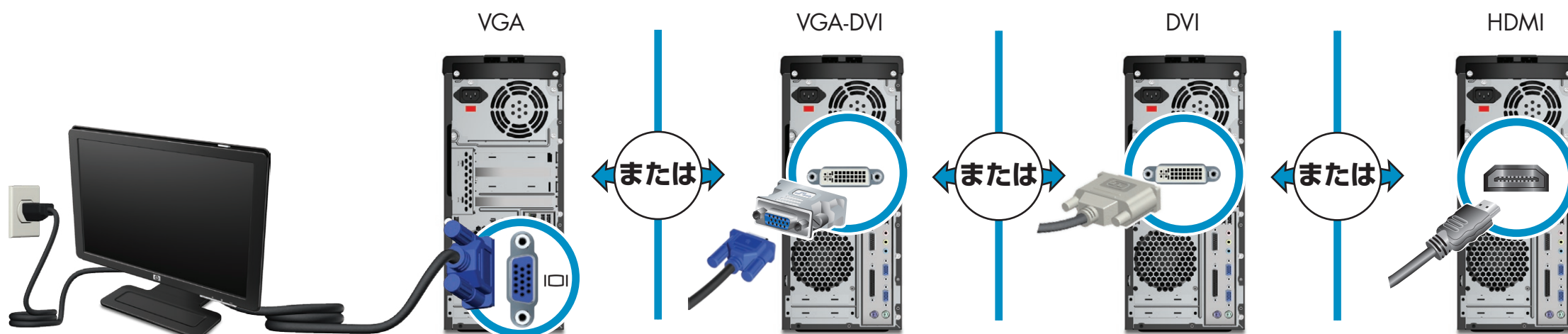
USBレシーバをつなぎます。
注：パソコン本体を置く場所や向きなどによっては、受信しにくい状態がありますので、接続時にお確かめいただき受信感度の良いUSBコネクタへ接続ください。



2

モニタ (オプション)

ご購入いただいたモニタとパソコンを同じ形状のコネクタでつなぎます。モニタのケーブルはモニタに添付されているものをご使用ください。

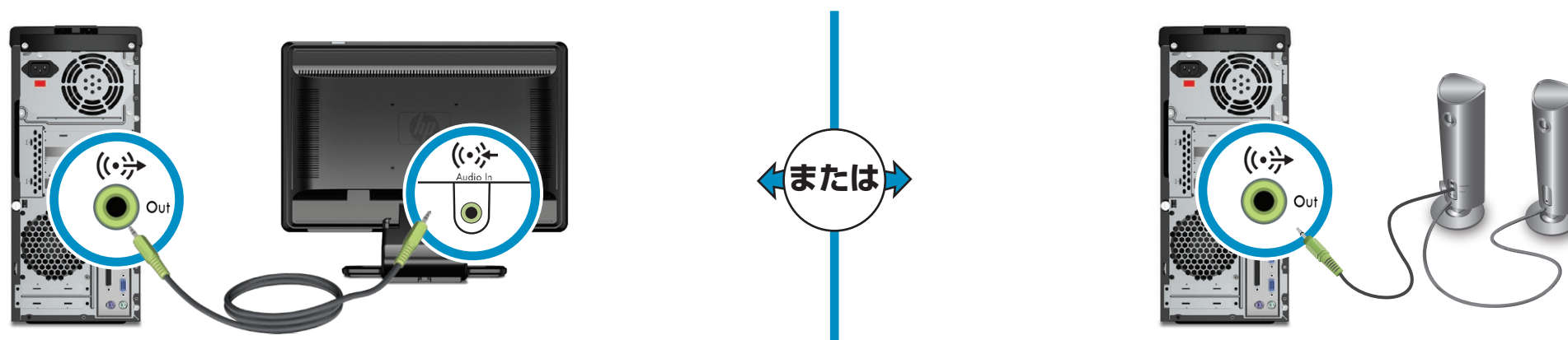


※VGA-DVI変換アダプタをご使用ください。

3

スピーカ (オプション)

モニタまたはスピーカに、スピーカのケーブルをつなぎます。

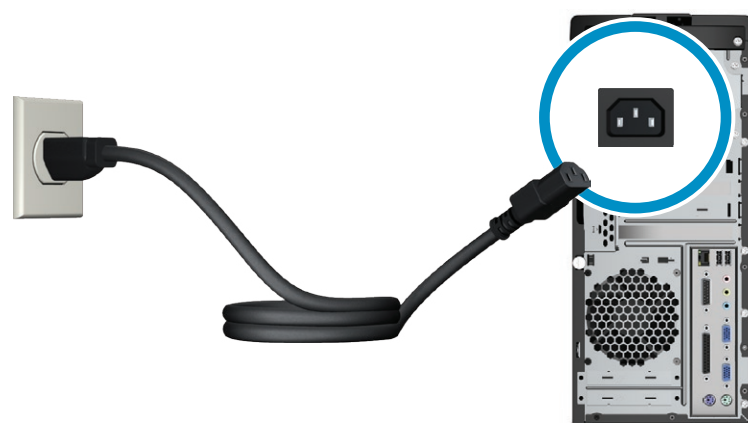


※モニタがHDMI接続の時は不要です。

4

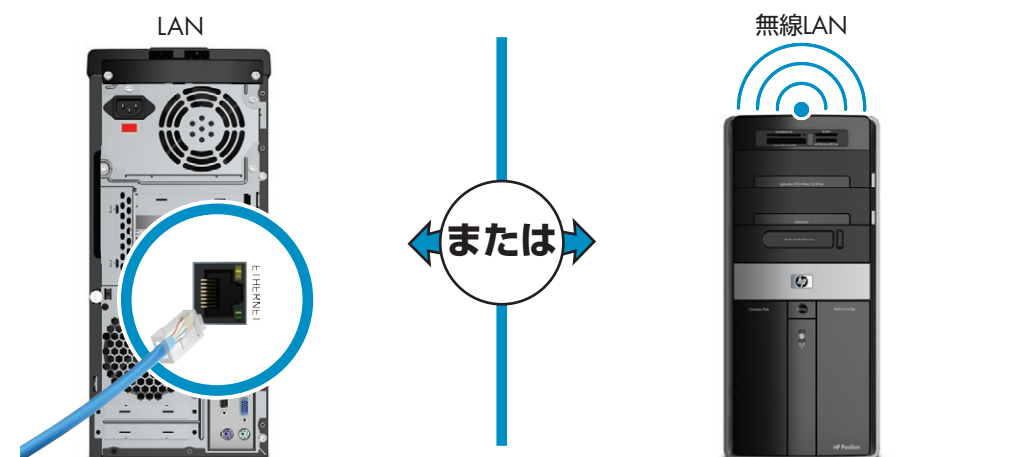
電源コードをつなぐ

電源コードおよび電源コンセントの外観は、国や地域によって異なります。



5

LAN/無線LAN



※シャーシに内蔵アンテナが付属しています。

6

電源を入れる



スタートアップには
20分程度
かかります

作業中にコンピュータの電源を切らないでください。

ユーザ ガイドの場所

HPの環境保護の取り組みとして、以下のガイドをハードドライブ上でご提供している場合があります。

- 「コンピュータの準備」
- 「アップグレード ガイド」

これらのガイドを参照するには、以下の手順で操作します。

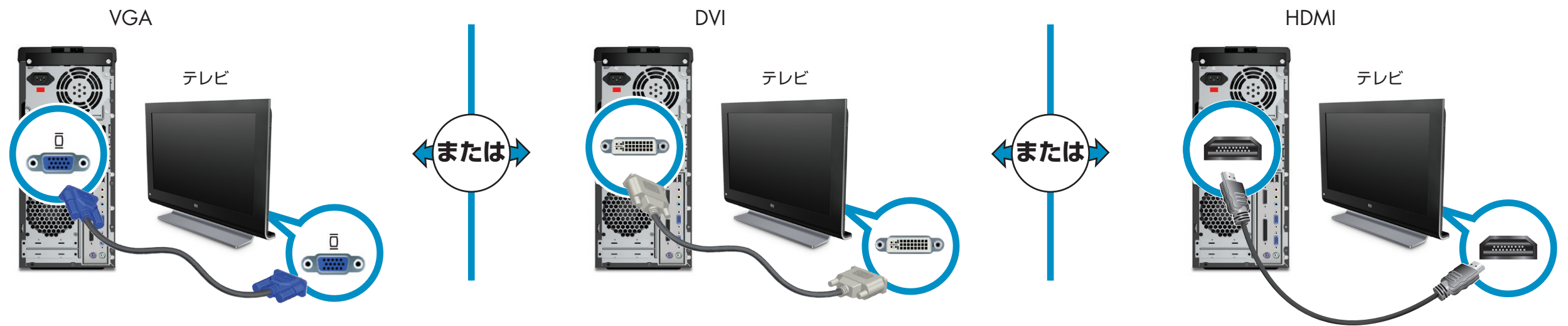
- 1 Windowsのスタート ボタンをクリックします。
- 2 [すべてのプログラム]をクリックします。
- 3 [ユーザ ガイド]を選択します。

※HPモニタのガイドは、モニタに同梱されているCDメディアでご提供しています。



テレビ出力 (オプション)

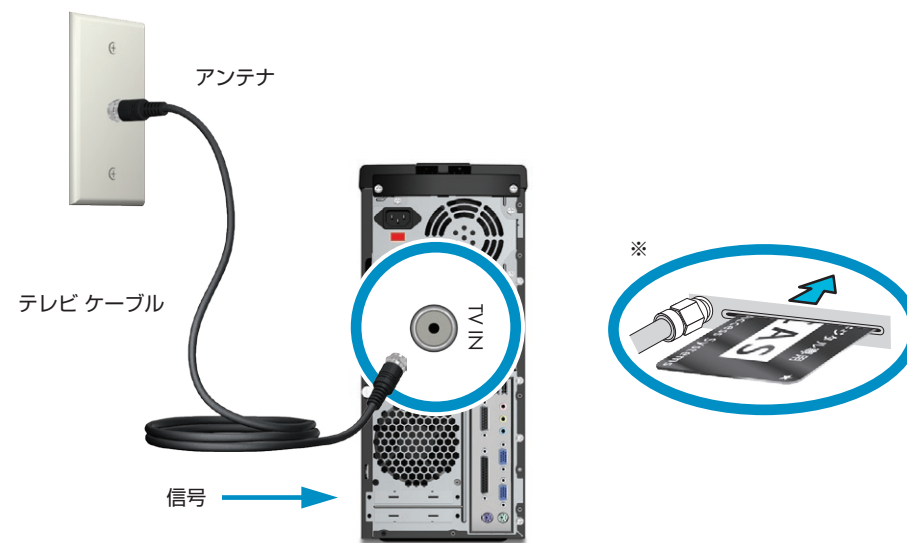
VGA、DVI、HDMIコネクタなど対応するパソコン用入力端子を持つテレビ モニタに接続できます。
ケーブルは別途ご用意ください。



上記テレビ出力機能は、国/地域/モデルによって対応していない場合がございます。

テレビ入力 (オプション)

テレビ ケーブルをつなぎます。
テレビ ケーブルは別途ご用意ください。

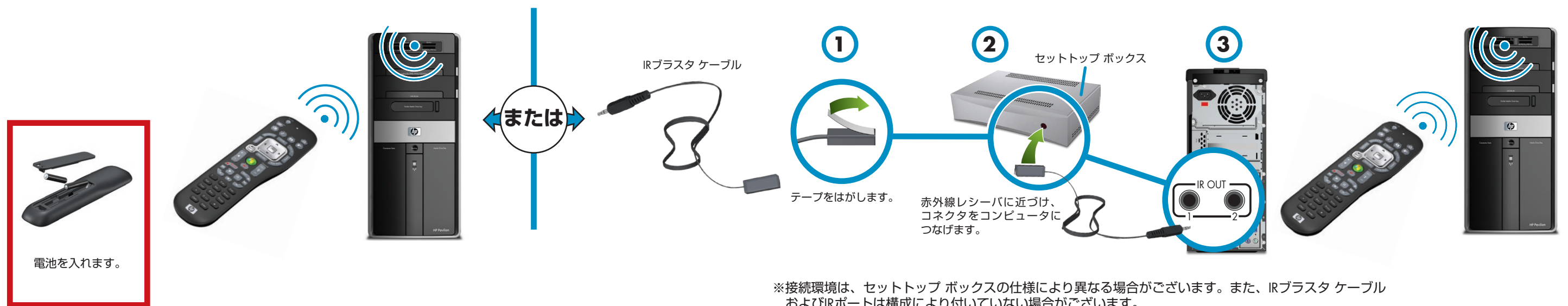


上記テレビ入力機能は、国/地域/モデルによって対応していない場合がございます。

※地デジTVチューナが装着されている場合は、B-CASカードを合わせてセットする必要があります。

リモコン

赤外線レシーバ付きのセットトップ ボックスをお持ちの場合は、以下のようにつなげてご使用いただくことも可能です。



※接続環境は、セットトップ ボックスの仕様により異なる場合がございます。また、IR プラスタ ケーブルおよびIRポートは構成により付いていない場合がございます。