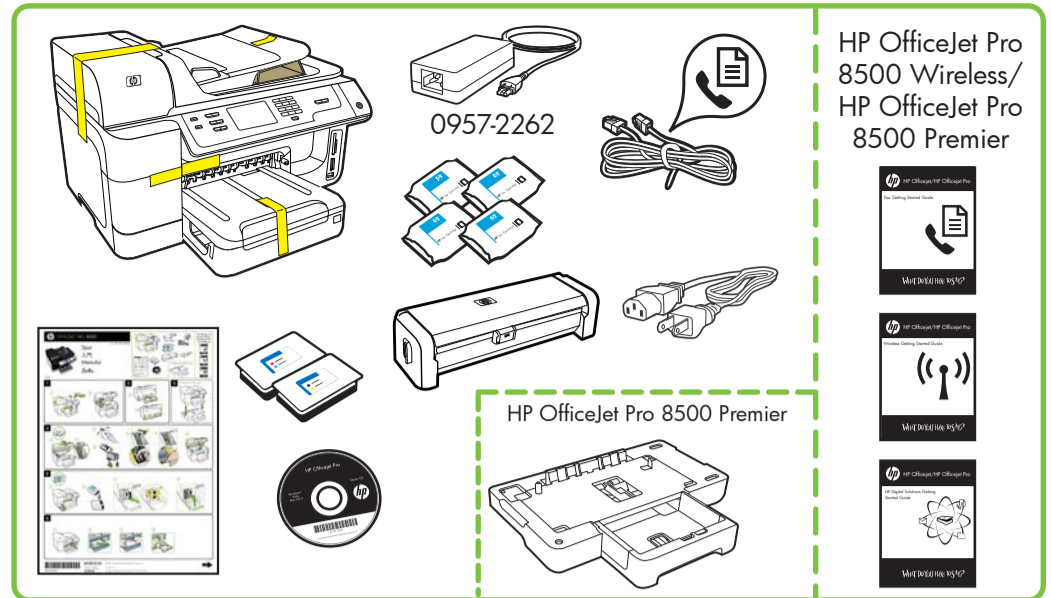


Inledning Aloitus Innføring Start



A909



1

1a

1b

2

2a

2b

3

HP OfficeJet Pro 8500 Premier

4

4a

4b

4c

4d

4e

4f

4g

5

5a

5b

5c

5d

6

6a

6b

6c

6d



CB022-90024

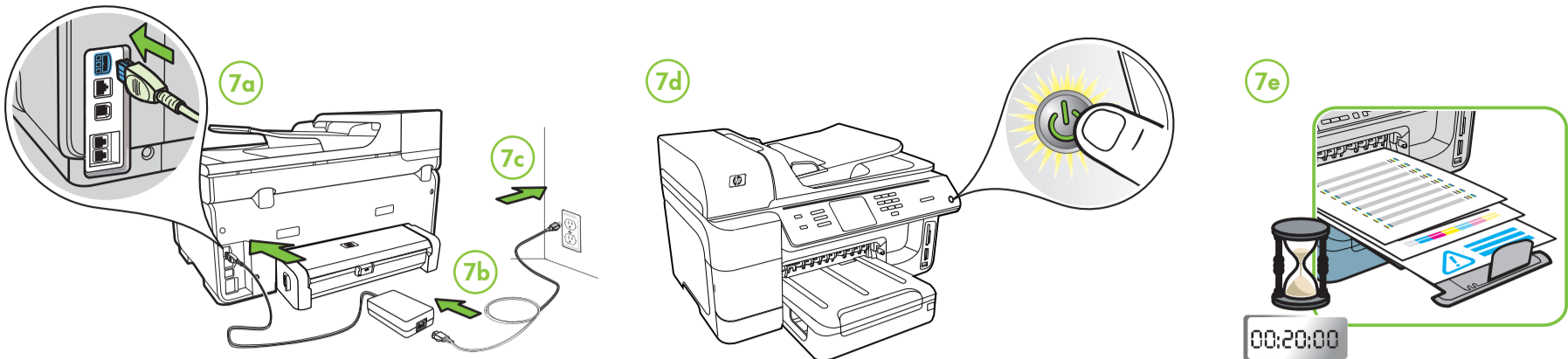
SV FI NO DA

Printed in Malaysia
Imprimé en Malaisie
马来西亚印刷
말레이시아에서 인쇄

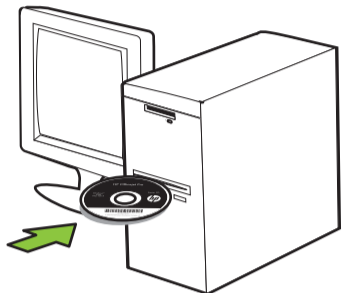
© 2009 Hewlett-Packard Development Company, L.P.

www.hp.com





USB



SV **Windows:** Installera programvaran först. Anslut INTE USB-kabeln förrän du uppmanas att göra det.
Mac OS X: Anslut USB-kabeln och installera sedan programvaran.

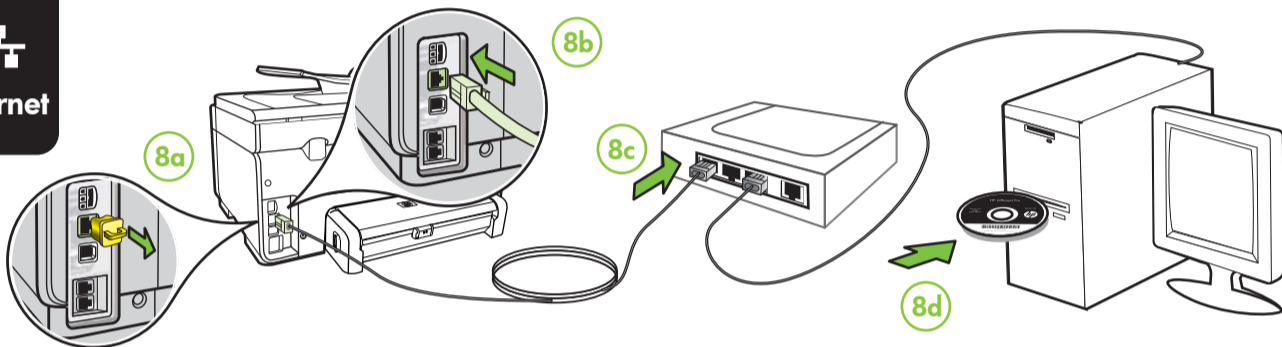
FI **Windows:** Asenna ensin ohjelmisto. ÄLÄ yhdistä USB-kaapelia, ennen kuin saat siihen kehotuksen.
Mac OS X: Kytke USB-kaapeli ja asenna sitten ohjelmisto.

NO **Windows:** Installer først programvare. Du må IKKE koble til USB-kabelen før du blir bedt om det.
Mac OS X: Koble til USB-kabelen, og installer deretter programvaren.

DA **Windows:** Installer softwaren først. Tilslut IKKE USB-kablet, før du bliver bedt om det.
Mac OS X: Tilslut USB-kablet, og installer derefter softwaren.



Ethernet



Wireless (802.11)



SV Anslut all-i-ett-enheten till det trådlösa nätverket. Peka på > Nätverk > Guiden för trådlös installation. Mer information finns i Introduktionshandledning för trådlös kommunikation.

FI Liitä All-in-One-laite langattomaan verkkoon. Valitse > Verkko > Ohjattu langaton asennustoiminto. Lisätietoja on Langattomien verkkoyhteyksien aloitusoppaassa.

NO Koble til all-i-ett-enheten til det trådløse nettverket. Trykk på > Nettverk > Veiviser for trådløs konfigurering. Se installasjonsveiledningen for trådløs kommunikasjon hvis du vil ha mer informasjon.

DA Slut all-in-one-enheden til dit trådløse netværk. Tryk på > Netværk > Guiden Trådløs opsætning. Se Trådløs Opsætningsvejledning for at få flere oplysninger.

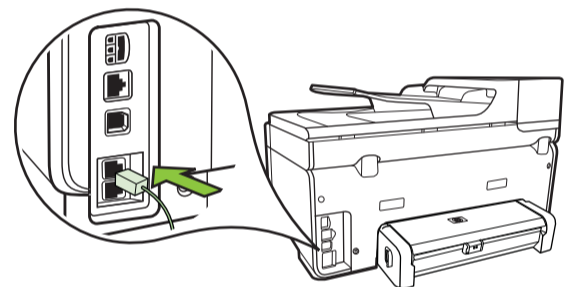


SV Anslut all-i-ett-enheten till ett telefonjack med hjälp av telefonsladden eller adaptern som medföljer enheten. Mer information finns i Introduktionshandledning för fax.

FI Liitä All-in-One-laite puhelinpistokkeeseen käyttämällä laitteen mukana toimitettua puhelinjohtoa tai sovitinta. Lisätietoja on Faksin aloitusoppaassa.

NO Koble all-i-ett-enheten til en telefonkontakt ved hjelp av telefonledningen eller adapteren som følger med enheten. Se installasjonsveiledningen for faks hvis du vil ha mer informasjon.

DA Slut all-in-one-enheden til et telefonstik vha. den telefonledning eller adapter, der fulgte med all-in-one-enheden. Du finder yderligere oplysninger i Opsætningsvejledning for Fax.



SV **Lär dig mer!** Det finns en elektronisk användarhandbok som installerades på datorn tillsammans med programvaran – antingen från HP Lösningsscenter (Windows) eller Help Viewer (Mac OS X). I användarhandboken finns följande information:

- Felsökningsinformation
- Viktig säkerhetsinformation och föreskrifter
- Information om skrivartillbehör som stöds
- Detaljerade användaranvisningar

Du kan även hitta mer information på HP:s supportwebbplats (www.hp.com/support).

Mer information och support om att använda denna produkt med Linux finns på <http://www.hp.com/go/linuxprinting>.

Obs! Bläcket från bläckpatronerna används i utskriftsprocessen på olika sätt, t.ex. under initialiseringsprocessen, då enheten och bläckpatronerna förbereds för utskrift, och vid underhåll av skrivhuvudena, då munstyckena rengörs och bläckflödet kontrolleras. En del bläckrester finns kvar i bläckpatronen när den har förbrukats. Mer information finns på www.hp.com/go/inkusage.

FI **Opi lisää!** Sähköinen käyttöopas on käytävissäsi tietokoneessa ohjelmiston asennuksen jälkeen. Voit tarkastella käyttöopasta HP:n ratkaisukeskuksessa (Windows) tai ohjeikkunassa (Mac OS X). Tässä oppaassa on tietoja seuraavista aiheista:

- Vianmäärittystietoja
- Tärkeitä turvallisuusohjeita ja säännöksiä
- Lisätietoja tuetuista tulostustarvikkeista
- Yksityiskohtaisia käyttöohjeita

Lisätietoja on myös HP:n tukisivustossa (www.hp.com/support).

Lisätietoja tämän tuotteen käyttämisestä Linuxin kanssa on osoitteessa <http://www.hp.com/go/linuxprinting>.

Huomautus: Mustekasettien mustetta käytetään monilla eri tavoilla tulostamisen aikana. Sitä käytetään muun muassa alustamisessa, jolla laite ja kasetti valmistellaan tulostusta varten, sekä tulostuspään huoltamisessa, joka pitää mustesuuttimet avoimina ja varmistaa musteen esteettömän virtauksen. Lisäksi osa musteesta jää kasettiin, kun kasetti on käytetty loppuun. Lisätietoja on osoitteessa www.hp.com/go/inkusage.

NO **Lær mer!** En elektronisk brukerhåndbok installeres på datamaskinen sammen med programvaren – se enten HP løsningssenter (Windows) eller Hjelp-visningen (Mac OS X). Denne håndboken inneholder informasjon om følgende emner:

- Informasjon om problemløsning
- Viktige sikkerhetsmerknader og spesielle bestemmelser
- Informasjon om utskriftsrekvisita som støttes
- Detaljerte anvisninger for bruk

Du finner mer informasjon på HPs webområde for kundestøtte (www.hp.com/support).

Hvis du vil ha mer informasjon og støtte angående bruk av dette produktet sammen med Linux, se <http://www.hp.com/go/linuxprinting>.

Merk: Blekk fra skriverkassettene brukes i utskriftsprosessen på mange forskjellige måter, inkludert i initialiseringsprosessen, som innebærer klargjøring av enheten og skriverkassettene for utskrift, og vedlikehold av skrivnehoder, som innebærer at dysene holdes rene, slik at blekket kommer jevnt ut. I tillegg ligger det noen blekkrester igjen i skriverkassetten når den er brukt opp. Hvis du vil ha mer informasjon, kan du gå til www.hp.com/go/inkusage.

DA **Læs mere!** Der er en elektronisk brugervejledning tilgængelig på computeren, efter at du har installeret softwaren – enten fra HP Solution Center Software (Windows) eller Help Viewer (Mac OS X). I denne vejledning finder du oplysninger om følgende emner:

- Oplysninger om fejlfinding
- Vigtige sikkerhedsmeddelelser og lovgivningsmæssige oplysninger
- Oplysninger om understøttede forbrugsvarer til udskrivning.
- Detaljerede brugerinstruktioner

Du kan også finde yderligere oplysninger på HP's support-websted på (www.hp.com/support).

Besøg <http://www.hp.com/go/linuxprinting> for at få flere oplysninger og support i forbindelse med brug af dette produkt sammen med Linux.

Bemærk: Blæk fra blækpatronerne bruges i udskrivningsprocessen på en række forskellige måder, f.eks. under initialiseringen, der forbereder enheden og blækpatronerne til udskrivning, og til skrivnehovedrensning, som holder skrivedyserne rene og sørger for, at blækket kan flyde frit. Desuden efterlades der noget restblæk i patronen, efter at den er opbrugt. Yderligere oplysninger finder du på www.hp.com/go/inkusage.



www.hp.com/support