

Cartes multimédia externes

Manuel de l'utilisateur

© Copyright 2009 Hewlett-Packard
Development Company, L.P.

Le logo SD est une marque de son
propriétaire.

Les informations contenues dans ce
document peuvent être modifiées sans
préavis. Les garanties relatives aux produits
et aux services HP sont décrites dans les
déclarations de garantie limitée expresse qui
les accompagnent. Aucun élément du
présent document ne peut être interprété
comme constituant une garantie
supplémentaire. HP ne saurait être tenu pour
responsable des erreurs ou omissions de
nature technique ou rédactionnelle qui
pourraient subsister dans le présent
document.

Première édition : mars 2009

Référence du document : 515640-051

Informations sur le produit

Ce manuel de l'utilisateur décrit des
fonctions communes à la plupart des
modèles. Cependant, certaines fonctions
peuvent ne pas être disponibles sur votre
ordinateur.

Sommaire

Utilisation de cartes compatibles avec le connecteur de carte numérique (certains modèles)

Insertion d'une carte numérique	1
Arrêt et retrait d'une carte numérique	2

Index	3
-------------	---

Utilisation de cartes compatibles avec le connecteur de carte numérique (certains modèles)

Les cartes numériques en option offrent un stockage de données sécurisé et un partage d'informations convivial. Elles sont couramment utilisées avec les appareils photo numériques et les PDA équipés d'un connecteur de carte numérique, mais aussi avec les autres types d'ordinateurs.

Le connecteur de carte numérique prend en charge les formats suivants :

- Memory Stick (MS)
- Memory Stick Pro (MSP)
- MultiMediaCard (MMC)
- Carte mémoire Secure Digital (SD)
- xD-Picture Card (XD)

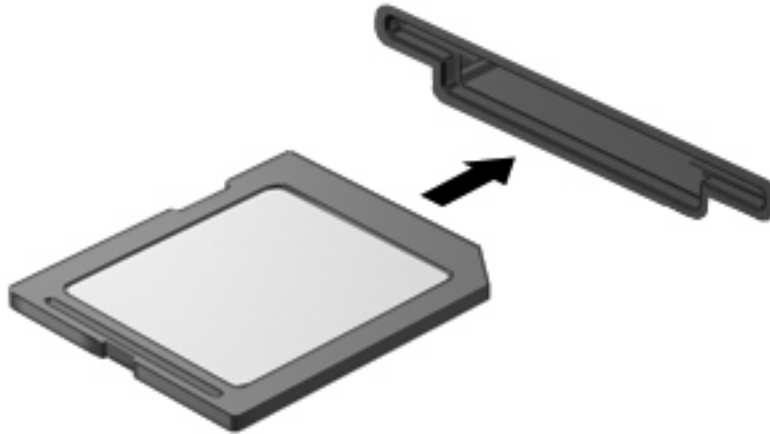
Insertion d'une carte numérique

△ **ATTENTION :** L'insertion d'un adaptateur dans le connecteur de carte numérique peut endommager la carte ou l'ordinateur.

ATTENTION : Pour éviter d'endommager les connecteurs, usez d'une force minimum lors de l'insertion d'une carte numérique.

1. Tenez la carte numérique, étiquette vers le haut et connecteurs faisant face à l'ordinateur.

2. Insérez la carte dans le connecteur de carte numérique jusqu'à ce qu'elle s'enclenche.



Un son est émis lorsque le périphérique est détecté et un menu d'options peut s'afficher.

Arrêt et retrait d'une carte numérique

△ **ATTENTION :** Pour éviter toute perte de données ou tout blocage du système, arrêtez une carte numérique avant de la retirer.

1. Enregistrez vos informations et fermez toutes les applications associées à la carte numérique.

📝 **REMARQUE :** Pour arrêter un transfert de données, cliquez sur le bouton **Annuler** dans la fenêtre de copie du système d'exploitation.

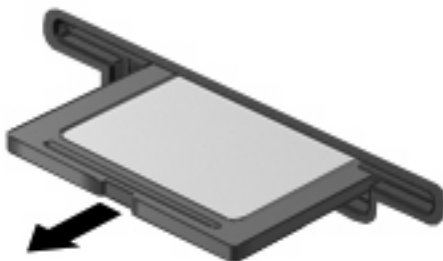
2. Pour arrêter la carte numérique :

- a. Double-cliquez sur l'icône **Retirer le périphérique en toute sécurité** dans la zone de notification, à l'extrémité droite de la barre des tâches.

📝 **REMARQUE :** Pour afficher l'icône Retirer le périphérique en toute sécurité, cliquez sur l'icône **Afficher les icônes cachées** (< ou <<) dans la zone de notification.

- b. Cliquez sur le nom de la carte numérique dans la liste.
- c. Cliquez sur **Arrêter**, puis sur **OK**.

3. Retirez la carte numérique du connecteur.



Index

C

carte numérique

arrêt 2

définition 1

insertion 1

retrait 2

