



# OFFICEJET/OFFICEJET PRO

Fax Getting Started Guide

Guide de démarrage du télécopieur

Guía de introducción del fax

Guia de Introdução ao Fax



WHAT DO YOU HAVE TO SAY?

**Copyright Information**

© 2009 Copyright Hewlett-Packard Development Company, L.P.

Edition 2, 2/2009

Reproduction, adaptation or translation without prior written permission is prohibited, except as allowed under the copyright laws.

The information contained herein is subject to change without notice.

The only warranties for HP products and services are set forth in the express warranty statements accompanying such products and services. Nothing herein should be construed as constituting an additional warranty. HP shall not be liable for technical or editorial errors or omissions contained herein.

**Trademark credits**

Microsoft® and Windows® are U.S. registered trademarks of Microsoft Corporation.

**Informations sur le copyright**

© 2009 Copyright Hewlett-Packard Development Company, L.P.

Édition 2, 2/2009

Toute reproduction, adaptation ou traduction sans autorisation écrite préalable est interdite, à l'exception de ce qui est autorisé en vertu des lois sur le copyright.

Les informations contenues dans ce document sont sujettes à des modifications sans préavis.

Les seules garanties couvrant les produits et les services HP sont celles stipulées de façon explicite dans les déclarations de garantie accompagnant ces produits et services. Rien dans le présent document ne peut être considéré comme constituant une garantie supplémentaire. HP n'est en aucun cas responsable des éventuelles omissions ou erreurs d'ordre technique ou éditorial contenues dans le présent document.

**Crédits**

Microsoft® et Windows® sont des marques commerciales de Microsoft Corporation aux États-Unis.

# Contents

Set up the fax .....	4
Step 1: Identify the type of phone system you are using (parallel or serial) .....	4
Step 2: Determine the type of phone line (dedicated or shared) .....	5
Step 3: Manage and configure fax settings .....	6
Step 4: Test fax setup .....	7
Set the answer mode (Auto Answer) (optional) .....	7
Change the answer ring pattern for distinctive ring (optional) .....	8
Set up speed-dial entries (optional) .....	8
Set up HP Digital Fax (Fax to PC or Fax to Mac) .....	9
Solve fax problems .....	10
Hewlett-Packard limited warranty statement .....	13

## Safety Information



Always follow basic safety precautions when using this product to reduce risk of injury from fire or electric shock.

1. Read and understand all instructions in the documentation that comes with the device.
2. Use only a grounded electrical outlet when connecting this product to a power source. If you do not know whether the outlet is grounded, check with a qualified electrician.
3. Observe all warnings and instructions marked on the product.
4. Unplug this product from wall outlets before cleaning.
5. Do not install or use this product near water, or when you are wet.
6. Install the product securely on a stable surface.
7. Install the product in a protected location where no one can step on or trip over the line cord, and the line cord cannot be damaged.
8. If the product does not operate normally, see *Maintain and troubleshoot*.
9. There are no user-serviceable parts inside. Refer servicing to qualified service personnel.
10. Use only the external power adapter/battery provided with the device.

**Note:** Ink from the cartridges is used in the printing process in a number of different ways, including in the initialization process, which prepares the device and cartridges for printing, and in printhead servicing, which keeps print nozzles clear and ink flowing smoothly. In addition, some residual ink is left in the cartridge after it is used. For more information see [www.hp.com/go/inkusage](http://www.hp.com/go/inkusage).

---

# Set up the fax



This getting started guide provides instructions for setting up the fax.

For more information about fax features available with your HP Officejet/Officejet Pro device, see the electronic user guide available on your computer

after you install the software—either from the HP Solution Center Software (Windows) or the Help Viewer (Mac OS). (The user guide is also available online at [www.hp.com/support](http://www.hp.com/support).)

---

**CAUTION:** If you do not use the supplied cord or adapter to connect from the telephone wall jack to your HP Officejet/Officejet Pro device, you might not be able to fax successfully.

This special phone cord is different from the phone cords you might already have in your home or office. If the supplied phone cord is too short, see the “Solve fax problems” on page 10.

---

---

## Step 1: Identify the type of phone system you are using (parallel or serial)

---

**NOTE:** Before setting up the fax, connect the HP Officejet/Officejet Pro device and install the software.

---

**NOTE:** The instructions for fax setup differ depending on whether you have a serial- or parallel-type phone system.

---

To begin setting up the HP Officejet/Officejet Pro device for faxing, determine whether your country/region’s phone system uses a parallel or serial system.

---

If you do not see your country/region listed in the following sections, you probably have a serial-type phone system. If you are unsure which kind of telephone system you have (serial or parallel), check with your telephone company.

---

### Parallel-type phone systems

In a parallel-type phone system, you are able to connect shared telephone equipment to the phone line by using the “2-EXT” port on the back of the HP Officejet/Officejet Pro device.

Singapore	Spain	Taiwan
Thailand	USA	Venezuela
Vietnam		

---

**NOTE:** If you have a parallel-type phone system, see “Step 2: Determine the type of phone line (dedicated or shared)” on page 5.

---

The following countries use a parallel phone system:

Argentina	Australia	Brazil
Canada	Chile	China
Colombia	Greece	India
Indonesia	Ireland	Japan
Korea	Latin America	Malaysia
Mexico	Philippines	Poland
Portugal	Russia	Saudi Arabia

## Serial-type phone systems

In a serial-type phone system, the connector type on your shared telephone equipment (modems, phones, and answering machines) does not allow a physical connection to the "2-EXT" port on the HP Officejet/Officejet Pro device. Instead, all equipment must be connected at the telephone wall jack.

---

**NOTE:** In some countries/regions that use serial-type phone systems, an adapter is provided that enables you to connect other telecom devices to the wall jack where you plug in the HP Officejet/Officejet Pro device.

---

For information on setting up the HP Officejet/Officejet Pro device for faxing using a serial-type phone system, see the Fax Configuration Web site for your country/region.

Austria	<a href="http://www.hp.com/at/faxconfig">www.hp.com/at/faxconfig</a>
Belgium (Dutch)	<a href="http://www.hp.be/nl/faxconfig">www.hp.be/nl/faxconfig</a>
Belgium (French)	<a href="http://www.hp.be/fr/faxconfig">www.hp.be/fr/faxconfig</a>
Denmark	<a href="http://www.hp.dk/faxconfig">www.hp.dk/faxconfig</a>

Finland	<a href="http://www.hp.fi/faxconfig">www.hp.fi/faxconfig</a>
France	<a href="http://www.hp.com/fr/faxconfig">www.hp.com/fr/faxconfig</a>
Germany	<a href="http://www.hp.com/de/faxconfig">www.hp.com/de/faxconfig</a>
Ireland	<a href="http://www.hp.com/ie/faxconfig">www.hp.com/ie/faxconfig</a>
Italy	<a href="http://www.hp.com/it/faxconfig">www.hp.com/it/faxconfig</a>
Norway	<a href="http://www.hp.no/faxconfig">www.hp.no/faxconfig</a>
Netherlands	<a href="http://www.hp.nl/faxconfig">www.hp.nl/faxconfig</a>
Portugal	<a href="http://www.hp.pt/faxconfig">www.hp.pt/faxconfig</a>
Spain	<a href="http://www.hp.es/faxconfig">www.hp.es/faxconfig</a>
Sweden	<a href="http://www.hp.se/faxconfig">www.hp.se/faxconfig</a>
Switzerland (French)	<a href="http://www.hp.com/ch/fr/faxconfig">www.hp.com/ch/fr/faxconfig</a>
Switzerland (German)	<a href="http://www.hp.com/ch/de/faxconfig">www.hp.com/ch/de/faxconfig</a>
United Kingdom	<a href="http://www.hp.com/uk/faxconfig">www.hp.com/uk/faxconfig</a>

---

**NOTE:** After you set up the HP Officejet/Officejet Pro device for faxing, see "Step 3: Manage and configure fax settings" on page 6.

---

## Step 2: Determine the type of phone line (dedicated or shared)

If you have determined that you use a parallel-type phone system, determine if the HP Officejet/Officejet Pro device will have its own phone line (dedicated phone line) or if it will share the phone line with another device (shared phone line).

If you are going to connect another device to the HP Officejet/Officejet Pro device, you will need to change settings such as how many rings to allow before picking up, whether you have a distinctive ring service, and whether to automatically answer the phone line.

---

**NOTE:** You cannot receive faxes automatically if you have a voice mail service at the same phone number you use for fax calls. You must receive faxes manually; this means you must be available to respond in person to incoming fax calls. If you want to receive faxes automatically instead, contact your telephone company to subscribe to a distinctive ring service, or to obtain a separate phone line for faxing.

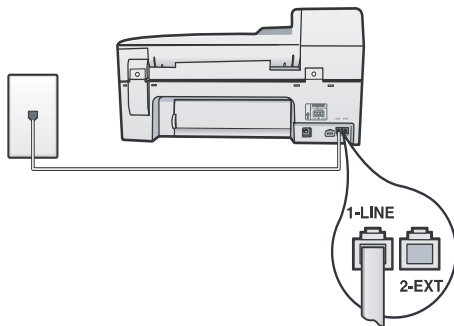
To change the Auto Answer setting, see the electronic user guide available on the computer after installing the software.

---

## Dedicated phone line

Use this section if you plan on using the following type of phone line for the fax:

- Dedicated phone line (no other devices, such as a phone or answering machine, share the line).
  - Dedicated phone line without devices sharing the line but with a subscription to a distinctive ring service.
  - Private Branch Exchange (PBX) or an Integrated Services Digital Network (ISDN) line. For more information about PBX and ISDN lines, see the electronic user guide available on the computer after installing the software.
1. Unplug any telephone devices from the phone jack where you are connecting the HP Officejet/Officejet Pro device.
  2. Connect the phone cord that came with the HP Officejet/Officejet Pro device between the 1-LINE port on the HP Officejet/Officejet Pro device and the phone jack.



3. If you subscribe to a distinctive ring service, change the Answer Ring Pattern setting to the pattern that has been assigned to your fax number by the telephone company, for example, double rings or triple rings.

For information on changing this setting, see the electronic user guide available on the computer after installing the software.

4. Go to “Step 3: Manage and configure fax settings” on page 6.

---

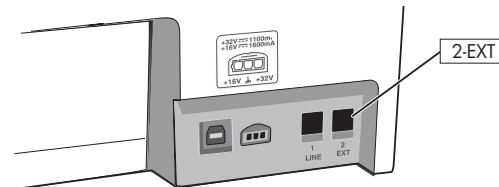
**NOTE:** Your HP Officejet/Officejet Pro device is factory-set to answer all ring patterns. If you do not set the correct ring pattern assigned to your fax number by the telephone company, your HP Officejet/Officejet Pro device might answer both voice calls and fax calls, or it might not answer at all.

---

## Shared phone line

If the fax is going to share the phone line with other devices, such as a phone, answering machine, computer/computer modem, or caller ID box, or if you have voicemail service included with your line, you must follow these instructions to determine how to set up your fax.

1. Follow steps 1-3 in the “Dedicated phone line” on page 6.
2. Plug the additional device into the 2-EXT port on the back of the HP Officejet/Officejet Pro device.



3. Set up the HP Officejet/Officejet Pro device to work with the device you have attached. For more information, see the electronic user guide available on the computer after installing the software.

---

## Step 3: Manage and configure fax settings

After you have connected the HP Officejet/Officejet Pro device to a phone line, set the fax header, date and time settings, and country/region settings.

If you are connecting the HP Officejet/Officejet Pro device directly to a computer, install the HP Officejet/Officejet Pro device software, and then run the Fax Setup Wizard (Windows) or HP Fax Setup Utility (Mac OS X). You can also launch these tools from Solution Center (Windows) or HP Device Manager (Mac OS X) at a later time.

You can also configure these settings from the control panel. For information on the control panel, see the

electronic user guide available on your computer after installing the software.

If your HP Officejet/Officejet Pro device is connected to a network, you can also configure the fax settings from the embedded Web server (EWS). For information on the EWS, see the electronic user guide available on your computer after installing the software.


## Step 4: Test fax setup

Test your fax setup to check the status of the HP Officejet/Officejet Pro device and to make sure it is set up properly for faxing. The test does the following:

- Tests the fax hardware
- Verifies the correct type of phone cord is connected to the HP Officejet/Officejet Pro device
- Checks that the phone cord is plugged into the correct port
- Checks for a dial tone
- Checks for an active phone line
- Tests the status of your phone line connection

The HP Officejet/Officejet Pro device prints a report with the results of the test. If the test fails, review the report for information on how to fix the problem and rerun the test. For additional troubleshooting information, see "Solve fax problems" on page 10.

### To test fax setup

1. Set up the HP Officejet/Officejet Pro device for faxing according to your particular home or office setup instructions.
2. Make sure the printing supplies are installed, and that full-size paper is loaded in the input tray before starting the test.
3. From the control panel, press the  (Setup button).
4. Select **Tools**, and then select **Run Fax Test**.

The HP Officejet/Officejet Pro device displays the status of the test on the display and prints a report.

5. Review the report.
  - If the test passes and you are still having problems faxing, check the fax settings listed in the report to verify the settings are correct. A blank or incorrect fax setting can cause problems faxing.
  - If the test fails, use the report to fix the problems and rerun the test.

## Set the answer mode (Auto Answer) (optional)

The answer mode determines whether the device answers incoming calls:

- Turn on the Auto Answer setting if you want the device to answer faxes automatically. The device answers all incoming calls and faxes.
- Turn off the Auto Answer setting if you want to receive faxes manually. You must be available to.

### To set the answer mode to manual or automatic

Press **Auto Answer** to turn the light on or off, as appropriate for your setup.

When the Auto Answer light is on, the device answers calls automatically. When the light is off, the it does not answer calls.

# Change the answer ring pattern for distinctive ring (optional)

---

**NOTE:** Check with your local service provider for the above service before using the feature.


---

Many phone companies offer a distinctive ring feature that allows you to have several phone numbers on one phone line.

When you subscribe to this service, each number is assigned a different ring pattern. You can set up the device to answer incoming calls that have a specific ring pattern.

For more information, see the electronic user guide available on the computer after installing the software.

## To change the answer ring pattern for distinctive ring

1. Verify that the device is set to answer fax calls automatically.
2. Press the  (Setup button).
3. Select **Advanced Fax Setup**, and then select **Distinctive Ring**.
4. Select an option, and then press **OK**.
5. When the phone rings with the ring pattern assigned to your fax line, the device answers the call and receives the fax.

# Set up speed-dial entries (optional)

You can store fax numbers or groups of fax numbers as speed-dial entries. If the HP Officejet/Officejet Pro device has one-touch speed-dial buttons on the control panel, they are associated with the corresponding speed-dial entries. This lets you dial those numbers quickly by using the control panel.

---

**NOTE:** If your HP Officejet/Officejet Pro device is connected to a network, you can also set up speed-dial entries using the embedded Web server.


---

For information on setting up and using speed-dial entries, see the electronic user guide available on the computer after installing the software.

PBX system (usually a 9 or 0), or a long-distance prefix. Type the name using the numeric keypad, and then press **OK**.

- **To delete one entry or all entries:** Select **Delete Speed Dial** and press the arrow keys to move to the speed-dial entry that you want to delete, and then press **OK**.

## To set up speed-dial entries

1. From the control panel, press the  (Setup button).
2. Select **Speed Dial Setup** and do one of the following:
  - **To add or change an entry:** Select **Individual Speed Dial** or **Group Speed Dial** and press the arrow keys to move to an unused entry number, or type a number on the keypad. Type the fax number, and then press **OK**. Include any pauses or other required numbers, such as an area code, an access code for numbers outside a



# Set up HP Digital Fax (Fax to PC or Fax to Mac)

Use Fax to PC and Fax to Mac to automatically receive faxes and save faxes directly to your computer. With Fax to PC and Fax to Mac, you can store digital copies of your faxes easily and also eliminate the hassle of dealing with bulky paper files.

In addition, you can turn off fax printing altogether—saving money on paper and ink, as well as helping reduce paper consumption and waste.

Received faxes are saved as TIFF (Tagged Image File Format). Once the fax is received, you get an on-screen notification with a link to the folder where the fax is saved.

For more information, see the onscreen User Guide available after you install the software.

---

**NOTE:** You must install the software before setting up Fax to PC or Fax to Mac.

If you are using an HP Officejet Pro device with a color display, you can use the device's Fax to Network Folder or Fax to E-mail functions—two of the HP Digital Solutions provided with the HP device. For more information, see the HP Digital Solutions Getting Started Guide.

---

## To set up Fax to PC from the Solution Center (Windows)

1. After you have installed the HP Officejet Pro device software, open the HP Solution Center.
  - Double-click the HP Solution Center icon on the desktop.
  - Or-

- On the Windows taskbar, click **Start**, select **Programs** or **All Programs**, select **HP**, select the folder for the HP device, and then click **HP Solution Center**.
2. Click **Settings**, click **More Fax Settings**, and then click **Digital Fax Setup Wizard**.
  3. Follow the onscreen instructions.

---

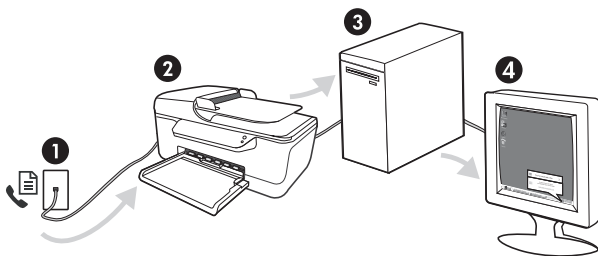
**NOTE:** You can turn off Fax to PC from the HP Officejet/Officejet Pro device control panel.

---

## To set up Fax to Mac from the HP Device Manager (Mac OS X)

1. After you have installed the HP Officejet Pro device software, open the HP Fax Setup Utility:
  - a. Click the HP Device Manager icon in the Dock. (If HP Device Manager is not in the Dock, click the Spotlight icon on the right side of the menu bar, type "HP Device Manager" in the box, and then click the HP Device Manager entry.)
  - b. Select **Fax Setup Utility** from the **Information and Settings** menu.
2. Follow the onscreen instructions in the Fax Setup Utility.

### How it works!



1. Incoming black-and-white faxes are sent to the HP Officejet/Officejet Pro device
2. HP Officejet/Officejet Pro device sends black-and-white faxes to the computer, it prints color faxes
3. Incoming faxes are saved on the computer
4. Pop-up note appears notifying you that a fax has been received

# Solve fax problems

If you ran a fax test and the test failed, see the test report for possible solutions. For more detailed information, see the electronic user guide available on the computer after installing the software.

---

The HP Officejet/Officejet Pro device is having problems sending and receiving faxes

Make sure you use the phone cord or adapter that came with the HP Officejet/Officejet Pro device.

---

Other equipment that uses the same phone line as the HP Officejet/Officejet Pro device might be in use. Make sure extension phones (phones on the same phone line, but not connected to the HP Officejet/Officejet Pro device) or other equipment is not in use or off the hook. For example, you cannot use the HP Officejet/Officejet Pro device for faxing if an extension phone is off the hook or if you are using a computer dial-up modem to send e-mail or access the Internet.

---

If you are using a phone splitter, the splitter could cause faxing problems. Try connecting the HP Officejet/Officejet Pro device directly to the telephone wall jack.

---

Make sure that one end of the phone cord is connected to the telephone wall jack, while the other end to port labeled "1-LINE" on the back of the HP Officejet/Officejet Pro device.

---

Try connecting a working phone directly to the telephone wall jack and check for a dial tone — if you do not hear a dial tone, please contact your telephone company to check the line.

---

Make sure you connect the HP Officejet/Officejet Pro device to an analog phone line, or you cannot send or receive faxes. To check if your phone line is digital, connect a regular analog phone to the line and listen for a dial tone. If you do not hear a normal-sounding dial tone, it might be a phone line set up for digital phones. Connect the HP Officejet/Officejet Pro device to an analog phone line and try sending or receiving a fax.

---

The phone line connection might be noisy. Phone lines with poor sound quality (noise) can cause faxing problems. Check the sound quality of the phone line by plugging a phone into the telephone wall jack and listening for static or other noise. If you hear noise, turn **Error Correction Mode** (ECM) off and try faxing again.

---

If you are using a digital subscriber line (DSL) service, make sure that you have a DSL filter connected. Without the filter, you cannot fax successfully.

---

If you are using either a private branch exchange (PBX) or an integrated services digital network (ISDN) converter/terminal adapter, make sure the HP Officejet/Officejet Pro device is connected to the correct port and the terminal adapter is set to the correct switch type for your country/region.

---

You are using a Fax over IP service. Try to use a slower connection speed. If this does not work, contact your Fax over IP service's support department.

---

The HP Officejet/Officejet Pro device can send faxes but cannot receive faxes	<p>If you are not using a distinctive ring service, check to make sure that the <b>Distinctive Ring</b> feature on the HP Officejet/Officejet Pro device is set to <b>All Rings</b>.</p> <hr/> <p>If Auto Answer is set to <b>Off</b>, or you have a voice mail service at the same phone number you use for fax calls, you can only receive faxes manually.</p> <hr/> <p>If you have a computer dial-up modem on the same phone line with the HP Officejet/Officejet Pro device, check to make sure that the software that came with your modem is not set to receive faxes automatically.</p> <hr/> <p>If you have an answering machine on the same phone line with the HP Officejet/Officejet Pro device:</p> <ul style="list-style-type: none"> <li>• Check that the answering machine is working properly.</li> <li>• Make sure the HP Officejet/Officejet Pro device is set to receive faxes automatically.</li> <li>• Make sure the <b>Rings to Answer</b> setting is set to a greater number of rings than the answering machine.</li> <li>• Disconnect the answering machine and then try receiving a fax.</li> <li>• Record a message that is approximately 10 seconds in duration. Speak slowly and at a low volume when recording your message. Leave at least 5 seconds of silence at the end of the voice message.</li> </ul> <hr/> <p>Other equipment that uses the same phone line might be causing the test to fail. You can disconnect all the other devices and run the test again. If the Dial Tone Detection Test passes, then one or more of the other equipment is causing problems. Try adding them back one at a time and rerunning the test each time until you identify which piece of equipment is causing the problem.</p>
The HP Officejet/Officejet Pro device cannot send faxes but can receive faxes	<p>The HP Officejet/Officejet Pro device might be dialing too fast or too soon. For example, if you need to access an outside line by dialing "9," try inserting pauses as follows: 9-XXX-XXXX (where XXX-XXXX is the fax number you are sending to). To enter a pause press <b>Redial/Pause</b>, or press the <b>Symbols</b> or <b>*@</b> button repeatedly, until a dash (-) appears on the display.</p>
The display always shows Phone Off Hook	<p>You are using the wrong phone cord. See the first two issues under "The HP Officejet/Officejet Pro device is having problems sending and receiving faxes" on page 10.</p>
The HP Officejet/Officejet Pro device is having problems sending a manual fax	<p>This possible solution applies only in the countries/regions that receive a 2-wire phone cord in the box with the HP Officejet/Officejet Pro device, including: Argentina, Australia, Brazil, Canada, Chile, China, Colombia, Greece, India, Indonesia, Ireland, Japan, Korea, Latin America, Malaysia, Mexico, Philippines, Poland, Portugal, Russia, Saudi Arabia, Singapore, Spain, Taiwan, Thailand, USA, Venezuela, and Vietnam.</p> <hr/> <p>If you are sending a fax manually from your phone that is connected directly to the HP Officejet/Officejet Pro device, you must use the keypad on the telephone to send the fax.</p>
Fax tones are recorded on my answering machine	<p>See the information about answering machine - related problems for the "The HP Officejet/Officejet Pro device can send faxes but cannot receive faxes" topic in this table.</p>

---

The phone cord that came with my HP Officejet/Officejet Pro device is not long enough

If the phone cord that came with the HP Officejet/Officejet Pro device is not long enough, you can use a coupler to extend the length. You can purchase a coupler at an electronics store that carries phone accessories. You also need another phone cord, which can be a standard phone cord that you might already have in your home or office.

---

**TIP:** If the device came with a 2-wire phone cord adaptor, you can use it with a 4-wire phone cord to extend the length. For information on using the 2-wire phone cord adaptor, see the documentation that came with it.

---

1. Using the phone cord supplied in the box with the HP Officejet/Officejet Pro device, connect one end to the coupler, and then connect the other end to the port labeled 1-LINE on the back of the HP Officejet/Officejet Pro device.
  2. Connect a second phone cord to the open port on the coupler and to the telephone wall jack.
- 

I cannot print color faxes

To print color faxes, make sure that the Incoming Fax Printing options in the control panel is turned on.

---

I cannot save color copies to the computer

Fax to PC and Fax to Mac do not support saving color copies to a computer.

---

I cannot receive faxes on my computer

If you are using a computer running Windows, check the taskbar and ensure that HP Digital Imaging monitor is turned on at all times.

---

Make sure Fax to PC or Fax to Mac is activated and the computer is configured to receive faxes.

---

If the computer receiving faxes is different from the one used for setup, both computers should be switched on at all times.

---

# Hewlett-Packard limited warranty statement

HP product	Duration of limited warranty
Software Media	90 days
Printer	1 year
Print or Ink cartridges	Until the HP ink is depleted or the "end of warranty" date printed on the cartridge has been reached, whichever occurs first. This warranty does not cover HP ink products that have been refilled, remanufactured, refurbished, misused, or tampered with.
Printheads (only applies to products with customer replaceable printheads)	1 year
Accessories	1 year unless otherwise stated

## A. Extent of limited warranty

- Hewlett-Packard (HP) warrants to the end-user customer that the HP products specified above will be free from defects in materials and workmanship for the duration specified above, which duration begins on the date of purchase by the customer.
- For software products, HP's limited warranty applies only to a failure to execute programming instructions. HP does not warrant that the operation of any product will be interrupted or error free.
- HP's limited warranty covers only those defects that arise as a result of normal use of the product, and does not cover any other problems, including those that arise as a result of:
  - Improper maintenance or modification;
  - Software, media, parts, or supplies not provided or supported by HP;
  - Operation outside the product's specifications;
  - Unauthorized modification or misuse.
- For HP printer products, the use of a non-HP cartridge or a refilled cartridge does not affect either the warranty to the customer or any HP support contract with the customer. However, if printer failure or damage is attributable to the use of a non-HP or refilled cartridge or an expired ink cartridge, HP will charge its standard time and materials charges to service the printer for the particular failure or damage.
- If HP receives, during the applicable warranty period, notice of a defect in any product which is covered by HP's warranty, HP shall either repair or replace the product, at HP's option.
- If HP is unable to repair or replace, as applicable, a defective product which is covered by HP's warranty, HP shall, within a reasonable time after being notified of the defect, refund the purchase price for the product.
- HP shall have no obligation to repair, replace, or refund until the customer returns the defective product to HP.
- Any replacement product may be either new or like-new, provided that it has functionality at least equal to that of the product being replaced.
- HP products may contain remanufactured parts, components, or materials equivalent to new in performance.
- HP's Limited Warranty Statement is valid in any country where the covered HP product is distributed by HP. Contracts for additional warranty services, such as on-site service, may be available from any authorized HP service facility in countries where the product is distributed by HP or by an authorized importer.

## B. Limitations of warranty

TO THE EXTENT ALLOWED BY LOCAL LAW, NEITHER HP NOR ITS THIRD PARTY SUPPLIERS MAKES ANY OTHER WARRANTY OR CONDITION OF ANY KIND, WHETHER EXPRESS OR IMPLIED WARRANTIES OR CONDITIONS OF MERCHANTABILITY, SATISFACTORY QUALITY, AND FITNESS FOR A PARTICULAR PURPOSE.

## C. Limitations of liability

- To the extent allowed by local law, the remedies provided in this Warranty Statement are the customer's sole and exclusive remedies.
- TO THE EXTENT ALLOWED BY LOCAL LAW, EXCEPT FOR THE OBLIGATIONS SPECIFICALLY SET FORTH IN THIS WARRANTY STATEMENT, IN NO EVENT SHALL HP OR ITS THIRD PARTY SUPPLIERS BE LIABLE FOR DIRECT, INDIRECT, SPECIAL, INCIDENTAL, OR CONSEQUENTIAL DAMAGES, WHETHER BASED ON CONTRACT, TORT, OR ANY OTHER LEGAL THEORY AND WHETHER ADVISED OF THE POSSIBILITY OF SUCH DAMAGES.

## D. Local law

- This Warranty Statement gives the customer specific legal rights. The customer may also have other rights which vary from state to state in the United States, from province to province in Canada, and from country to country elsewhere in the world.
- To the extent that this Warranty Statement is inconsistent with local law, this Warranty Statement shall be deemed modified to be consistent with such local law. Under such local law, certain disclaimers and limitations of this Warranty Statement may not apply to the customer. For example, some states in the United States, as well as some governments outside the United States (including provinces in Canada), may:
  - Preclude the disclaimers and limitations in this Warranty Statement from limiting the statutory rights of a consumer (e.g., the United Kingdom);
  - Otherwise restrict the ability of a manufacturer to enforce such disclaimers or limitations; or
  - Grant the customer additional warranty rights, specify the duration of implied warranties which the manufacturer cannot disclaim, or allow limitations on the duration of implied warranties.
- THE TERMS IN THIS WARRANTY STATEMENT, EXCEPT TO THE EXTENT LAWFULLY PERMITTED, DO NOT EXCLUDE, RESTRICT, OR MODIFY, AND ARE IN ADDITION TO, THE MANDATORY STATUTORY RIGHTS APPLICABLE TO THE SALE OF THE HP PRODUCTS TO SUCH CUSTOMERS.

### HP Limited Warranty

Dear Customer,

You will find below the name and address of the HP entity responsible for the performance of the HP Limited Warranty in your country.

**You may have additional statutory rights against the seller based on your purchase agreement. Those rights are not in any way affected by this HP Limited Warranty.**

**Ireland:** Hewlett-Packard Ireland Limited, 63-74 Sir John Rogerson's Quay, Dublin 2

**United Kingdom:** Hewlett-Packard Ltd, Cain Road, Bracknell, GB-Berks RG12 1HN

**Malta:** Hewlett Packard International Trade BV, Branch 48, Sqaq Nru 2, Triq ix-Xatt, Pieta MSD08, Malta

**South Africa:** Hewlett-Packard South Africa Ltd, 12 Autumn Street, Rivonia, Sandton, 2128, Republic of South Africa



# Table des matières

Configuration du télécopieur .....	16
Étape 1 : Identification du type de système téléphonique utilisé (parallèle ou série).....	16
Étape 2 : Détermination du type de ligne téléphonique (dédiée ou partagée) .....	17
Étape 3 : Gestion et configuration des paramètres du télécopieur .....	18
Étape 4 : Test de la configuration du télécopieur.....	19
Définition du mode de réponse (réponse automatique) (facultatif).....	19
Modification du type de sonnerie sur Sonnerie distincte (facultatif) .....	20
Configuration des entrées de numérotation rapide (facultatif).....	20
Configuration de la télécopie numérique HP (Télécopie vers PC ou Télécopie vers Mac) .....	21
Résolution des problèmes de télécopie.....	22
Déclaration de garantie limitée Hewlett-Packard .....	25

## Consignes de sécurité



Respectez toujours les précautions de sécurité élémentaires quand vous utilisez ce produit afin de réduire les risques de blessures dues au feu ou à un choc électrique.

1. Lisez attentivement toutes les instructions contenues dans la documentation livrée avec le périphérique.
2. Utilisez toujours une prise de courant mise à la terre lors du branchement de ce produit à une source d'alimentation. Si vous ne savez pas si une prise de courant est mise à la terre, consultez un électricien qualifié.
3. Respectez toutes les instructions et tous les avertissements indiqués sur le produit.
4. Débranchez cet appareil des prises murales avant de procéder à son nettoyage.
5. N'installez jamais cet appareil près d'une source d'eau, ni si vous êtes mouillé.
6. Installez l'appareil en toute sécurité sur une surface stable.
7. Installez l'appareil en un lieu protégé où personne ne puisse marcher sur le cordon ou trébucher sur celui-ci, et où le cordon ne puisse pas être endommagé.
8. Si l'appareil ne fonctionne pas normalement, reportez-vous au chapitre « Maintenance et dépannage ».
9. L'appareil ne contient aucune pièce dont l'entretien doit être réalisé par l'utilisateur. Confiez l'entretien à du personnel qualifié.
10. N'utilisez que l'adaptateur d'alimentation externe ou la batterie fourni(e) avec l'imprimante.

**Remarque :** l'encre des cartouches est utilisée dans le processus d'impression de différentes manières, notamment lors de la phase d'initialisation, qui prépare l'appareil et les cartouches pour l'impression, et de l'entretien de la tête d'impression, qui maintient les buses dégagées et garantit une libre circulation de l'encre. Notez également qu'il reste de l'encre dans la cartouche après son utilisation. Pour plus d'informations, reportez-vous à la page Web [www.hp.com/go/inkusage](http://www.hp.com/go/inkusage).

# Configuration du télécopieur



Ce Guide de démarrage rapide fournit des instructions relatives à l'installation du télécopieur.

Pour plus d'informations sur les fonctions de télécopie disponibles avec votre périphérique HP Officejet/Officejet Pro, reportez-vous à la version électronique

du Guide de l'utilisateur fourni avec votre ordinateur après l'installation du logiciel — depuis le centre de distribution de logiciels HP (Windows) ou depuis l'afficheur d'aide (Mac OS) (le Guide de l'utilisateur est également disponible à l'adresse [www.hp.com/support](http://www.hp.com/support)).

---

**ATTENTION :** Si vous vous servez d'un autre cordon ou adaptateur que celui qui vous a été fourni pour relier votre appareil périphérique HP Officejet/Officejet Pro à la prise téléphonique murale, il se peut que votre télécopieur ne fonctionne pas correctement.

Ce cordon spécial est différent des autres cordons téléphoniques que vous possédez éventuellement chez vous ou au bureau. Si le cordon téléphonique fourni est trop court, consultez la section « Résolution des problèmes de télécopie » en page 22.

---

---

## Étape 1 : Identification du type de système téléphonique utilisé (parallèle ou série)

**Remarque :** Avant d'installer le télécopieur, connectez le périphérique HP Officejet/Officejet Pro et installez le logiciel.

Pour commencer à configurer le périphérique HP Officejet/Officejet Pro pour la télécopie, déterminez si le système téléphonique de votre pays/région utilise un système parallèle ou en série.

**Remarque :** Les instructions relatives à la configuration de votre périphérique pour la télécopie diffèrent selon que vous disposez d'un système téléphonique en parallèle ou en série.

Si votre pays/région n'apparaît pas dans les sections suivantes, vous disposez probablement d'un système téléphonique en série. Si vous ignorez le type de système téléphonique dont vous disposez (en parallèle ou en série), contactez votre opérateur téléphonique.

---

## Systemes téléphoniques parallèles

Dans ce cas, vous pouvez connecter l'équipement téléphonique partagé à la ligne téléphonique via le port « 2-EXT » à l'arrière du périphérique HP Officejet/Officejet Pro.

**Remarque :** Si vous possédez un système téléphonique de type parallèle, voir « Étape 2 : Détermination du type de ligne téléphonique (dédiée ou partagée) » en page 17.

Les pays suivants utilisent un système téléphonique parallèle :

Argentine	Australie	Brésil
Canada	Chili	Chine
Colombie	Grèce	Inde
Indonésie	Irlande	Japon
Corée du Sud	Amérique Latine	Malaisie
Mexique	Philippines	Pologne
Portugal	Russie	Arabie Saoudite
Singapour	Espagne	Taiwan
Thaïlande	États-Unis	Venezuela
Vietnam		



---

## Systèmes téléphoniques série

Dans le cas d'un système téléphonique de type série, le connecteur de votre équipement téléphonique partagé (modems, téléphones et répondeurs) ne permet pas une connexion physique au port « 2-EXT » de l'appareil périphérique HP Officejet/Officejet Pro. Tous les équipements doivent par conséquent être reliés à la prise téléphonique murale.

---

**Remarque :** Dans certains pays/régions utilisant les systèmes téléphoniques série, un adaptateur qui vous permet de connecter d'autres périphériques de télécommunications à la prise murale sur laquelle vous branchez le périphérique HP Officejet/Officejet Pro est fourni.

---

Pour plus d'informations sur la configuration du périphérique HP Officejet/Officejet Pro pour l'envoi de télécopies à l'aide d'un système téléphonique en série, consultez le site Web de configuration du télécopieur de votre pays/région.

Autriche	<a href="http://www.hp.com/at/faxconfig">www.hp.com/at/faxconfig</a>
Belgique (néerlandais)	<a href="http://www.hp.be/nl/faxconfig">www.hp.be/nl/faxconfig</a>
Belgique (français)	<a href="http://www.hp.be/fr/faxconfig">www.hp.be/fr/faxconfig</a>
Danemark	<a href="http://www.hp.dk/faxconfig">www.hp.dk/faxconfig</a>
Finlande	<a href="http://www.hp.fi/faxconfig">www.hp.fi/faxconfig</a>
France	<a href="http://www.hp.com/fr/faxconfig">www.hp.com/fr/faxconfig</a>
Allemagne	<a href="http://www.hp.com/de/faxconfig">www.hp.com/de/faxconfig</a>
Irlande	<a href="http://www.hp.com/ie/faxconfig">www.hp.com/ie/faxconfig</a>
Italie	<a href="http://www.hp.com/it/faxconfig">www.hp.com/it/faxconfig</a>
Norvège	<a href="http://www.hp.no/faxconfig">www.hp.no/faxconfig</a>
Pays-Bas	<a href="http://www.hp.nl/faxconfig">www.hp.nl/faxconfig</a>
Portugal	<a href="http://www.hp.pt/faxconfig">www.hp.pt/faxconfig</a>
Espagne	<a href="http://www.hp.es/faxconfig">www.hp.es/faxconfig</a>
Suède	<a href="http://www.hp.se/faxconfig">www.hp.se/faxconfig</a>
Suisse (français)	<a href="http://www.hp.com/ch/fr/faxconfig">www.hp.com/ch/fr/faxconfig</a>
Suisse (allemand)	<a href="http://www.hp.com/ch/de/faxconfig">www.hp.com/ch/de/faxconfig</a>
Royaume-Uni	<a href="http://www.hp.com/uk/faxconfig">www.hp.com/uk/faxconfig</a>

---

**Remarque :** Une fois que vous avez configuré le périphérique HP Officejet/Officejet Pro pour la télécopie, voir « Étape 3 : Gestion et configuration des paramètres du télécopieur » en page 18.

---

---

## Étape 2 : Détermination du type de ligne téléphonique (dédiée ou partagée)

Si vous avez déterminé que vous utilisez un système téléphonique de type parallèle, déterminez si le périphérique HP Officejet/Officejet Pro utilisera sa propre ligne téléphonique (ligne téléphonique dédiée) ou s'il partagera la ligne téléphonique avec un autre appareil (ligne téléphonique partagée).

Si vous allez connecter un autre appareil au périphérique HP Officejet/Officejet Pro, vous devrez changer les paramètres, notamment combien de sonneries autoriser avant décrochage, s'il convient de prévoir un service de sonnerie distinctive, et s'il faut répondre automatiquement à la ligne téléphonique.

---

**Remarque :** Vous ne pouvez pas recevoir de télécopies automatiquement si un service de messagerie vocale est actif sur le même numéro de téléphone que celui utilisé pour les appels de télécopie. Cela signifie que vous devez pouvoir répondre personnellement aux appels entrants de télécopie. Si vous souhaitez plutôt recevoir les télécopies automatiquement, contactez votre opérateur téléphonique pour vous abonner à un service de sonnerie différenciée ou pour obtenir une ligne téléphonique distincte pour la télécopie.

Pour changer le paramètre de réponse automatique, reportez-vous au Guide de l'utilisateur en ligne fourni sur l'ordinateur après l'installation du logiciel.

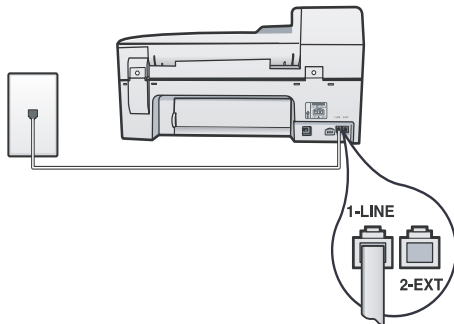
---

## Ligne téléphonique dédiée

Utilisez cette section si vous prévoyez de faire appel au type de ligne téléphonique suivant pour le télécopieur :

- Ligne téléphonique dédiée (aucun autre périphérique, tel qu'un téléphone ou un répondeur, ne partage la ligne).
- Ligne téléphonique dédiée sans périphérique partageant cette ligne, mais avec un abonnement à un service de sonnerie distincte.
- Ligne d'autocommutateur privé (Private Branch Exchange, PBX) ou RNIS (réseau numérique à intégration de services). Pour plus d'informations sur les lignes téléphoniques PBX et RNIS, reportez-vous à la version électronique du Guide de l'utilisateur sur votre ordinateur après avoir installé le logiciel.

1. Débranchez tous les périphériques téléphoniques de la prise téléphonique sur laquelle vous branchez l'appareil périphérique HP Officejet/Officejet Pro.
2. Connectez le cordon téléphonique livré avec l'appareil périphérique HP Officejet/Officejet Pro entre le port 1-LINE de l'appareil périphérique HP Officejet/Officejet Pro et la prise téléphonique.



3. Si vous souscrivez à un service de sonnerie distincte, configurez le paramètre Répondre à ce motif de sonnerie sur le motif qui a été attribué à votre numéro de télécopieur par la compagnie de téléphone (par exemple, sonnerie double ou triple).

Pour plus d'informations sur la modification de ce paramètre, reportez-vous à la version électronique du Guide de l'utilisateur sur votre ordinateur après avoir installé le logiciel.

4. Visitez le site « Étape 3 : Gestion et configuration des paramètres du télécopieur » en page 18.

---

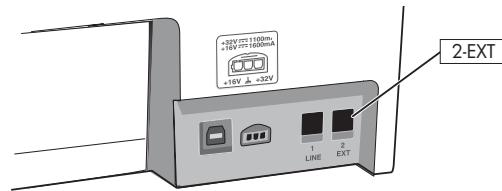
**Remarque :** Votre périphérique HP Officejet/Officejet Pro est configuré en usine pour répondre à toutes les sonneries. Si vous ne définissez pas le motif de sonnerie correct assigné à votre numéro de télécopieur par la compagnie de téléphone, il est possible que le périphérique HP Officejet/Officejet Pro réponde à la fois aux appels vocaux et aux appels de télécopie, ou qu'il ne réponde pas du tout.

---

## Ligne téléphonique partagée

Si le télécopieur est destiné à partager la ligne téléphonique avec d'autres appareils (téléphone, répondeur, ordinateur/modem ou boîte d'identification de l'appelant), ou si un service de boîte vocale est associé à votre ligne, vous devez suivre les instructions ci-dessous pour configurer le télécopieur.

1. Suivez les étapes 1 à 3 de la section « Ligne téléphonique dédiée » en page 18.
2. Branchez le périphérique supplémentaire sur le port 2-EXT situé à l'arrière du périphérique HP Officejet/Officejet Pro.



3. Configuration du périphérique HP Officejet/Officejet Pro pour fonctionner avec le périphérique que vous avez raccordé. Pour obtenir plus d'informations, reportez-vous à la version électronique du Guide de l'utilisateur disponible sur votre ordinateur après l'installation du logiciel.

---

## Étape 3 : Gestion et configuration des paramètres du télécopieur

Une fois que vous avez connecté le périphérique HP Officejet/Officejet Pro à une ligne téléphonique, configurez l'en-tête de télécopie, les paramètres de date et d'heure, et les paramètres de pays/région.

Si vous connectez directement l'appareil périphérique HP Officejet/Officejet Pro à un ordinateur, installez les logiciels de l'appareil périphérique HP Officejet/Officejet Pro, puis lancez l'Assistant de configuration du télécopieur (Windows) ou l'Utilitaire de configuration du télécopieur (Mac OS X). Vous pouvez également lancer ces outils depuis le Centre de solutions (Windows) ou le Gestionnaire de périphériques HP (Mac OS X) à un stade ultérieur.

Vous pouvez aussi configurer les paramètres depuis le panneau de commande. Pour plus d'informations sur le panneau de commande, reportez-vous à la version électronique du Guide de l'utilisateur sur votre ordinateur après avoir installé le logiciel.

Si votre périphérique HP Officejet/Officejet Pro est connecté à un réseau, vous pouvez également configurer les paramètres de télécopie depuis le serveur Web intégré (EWS). Pour plus d'informations sur l'EWS, consultez la version électronique du Guide de l'utilisateur disponible sur l'ordinateur après l'installation du logiciel.


## Étape 4 : Test de la configuration du télécopieur

Testez la configuration du télécopieur pour vérifier l'état de l'appareil périphérique HP Officejet/Officejet Pro et vous assurer qu'il est configuré correctement. Le test effectue les opérations suivantes :

- Teste le matériel du télécopieur
- Vérifie que le type de cordon téléphonique approprié est connecté à l'appareil. périphérique HP Officejet/Officejet Pro
- Vérifie que le cordon téléphonique est connecté au port approprié
- Recherche une tonalité
- Recherche une ligne téléphonique active.
- Teste l'état de la connexion à la ligne téléphonique

L'appareil périphérique HP Officejet/Officejet Pro imprime un rapport des résultats du test. Si le test échoue, examinez le rapport pour obtenir des informations sur la procédure à suivre pour corriger les problèmes et relancer le test. Pour plus d'informations sur le dépannage, reportez-vous à section « Résolution des problèmes de télécopie » en page 22.

### Pour tester la configuration du télécopieur

1. Configurez l'appareil périphérique HP Officejet/Officejet Pro pour télécopier selon vos instructions spécifiques de configuration de domicile ou de lieu de travail.
2. Vérifiez que les fournitures d'impression sont installées et que du papier normal est chargé dans le bac d'entrée avant de débiter le test.
3. Sur le panneau de commande, appuyez sur le  (bouton Configurer).
4. Sélectionnez **Outils**, puis **Effectuez le test du télécopieur**. L'appareil périphérique HP Officejet/Officejet Pro affiche l'état du test sur l'écran et imprime un rapport.
5. Consultez le rapport.
  - Si le test est satisfaisant et que vous avez toujours des problèmes de télécopie, vérifiez que les paramètres du télécopieur indiqués dans le rapport sont corrects. Un paramètre de télécopie vide ou incorrect peut entraîner des problèmes de télécopie.
  - Si le test échoue, utilisez le rapport pour corriger le problème et relancer le test.

## Définition du mode de réponse (réponse automatique) (facultatif)

Le mode de réponse détermine si le périphérique répond aux appels entrants :

- Activez le paramètre Réponse automatique si vous souhaitez que le périphérique réponde automatiquement aux télécopies. Le périphérique répond à tous les appels entrants et à toutes les télécopies.
- Désactivez le paramètre Réponse automatique si vous souhaitez recevoir des télécopies en mode manuel. Vous devez être disponible.

### Pour définir le mode de réponse sur Manuel ou Automatique.

Appuyez sur le bouton **Réponse auto.** pour allumer ou éteindre le voyant, suivant votre configuration.

Lorsque le voyant Réponse automatique est allumé, le périphérique répond automatiquement aux appels. Lorsque le témoin est éteint, il ne répond pas aux appels.

# Modification du type de sonnerie sur Sonnerie distincte (facultatif)

---

**Remarque :** Avant d'utiliser cette fonction, vérifiez si les services ci-dessus sont disponibles auprès de votre opérateur.


---

De nombreux opérateurs téléphoniques proposent une fonction de sonnerie distincte permettant d'avoir plusieurs numéros de téléphone sur une même ligne téléphonique.

Lorsque vous vous abonnez à ce service, chaque numéro est associé à une sonnerie différente. Vous pouvez configurer le périphérique pour qu'il réponde à une sonnerie spécifique.

Pour obtenir plus d'informations, reportez-vous à la version électronique du Guide de l'utilisateur disponible sur votre ordinateur après l'installation du logiciel.

## Pour modifier le type de sonnerie sur Sonnerie distincte

1. Vérifiez que le périphérique est configuré pour répondre automatiquement aux appels de télécopie.
2. Appuyez sur le  (bouton Configurer).
3. Sélectionnez **Conf. avancée télécopie**, puis sélectionnez **Sonnerie distinctive**.
4. Sélectionnez une option, puis appuyez sur **OK**.
5. Quand le téléphone sonne et que la sonnerie est celle que vous avez attribuée à votre ligne de télécopie, l'appareil répond à l'appel et reçoit la télécopie.

---

# Configuration des entrées de numérotation rapide (facultatif)

Vous pouvez enregistrer des numéros de télécopieur ou des groupes de numéros de télécopieur comme entrées de numérotation rapide. Si le périphérique HP Officejet/Officejet Pro a des boutons de numérotation rapide sur le panneau de commande, ils sont associés aux entrées de numérotation rapide correspondantes. Cela vous permet de composer rapidement ces numéros depuis le panneau de commande.


---

**Remarque :** Si votre périphérique HP Officejet/Officejet Pro est connecté à un réseau, vous pouvez également configurer les entrées de numérotation rapide à l'aide du serveur Web intégré (EWS).

---

Pour plus d'informations sur la configuration et l'utilisation d'entrées de numérotation rapide, reportez-vous à la version électronique du Guide de l'utilisateur sur votre ordinateur après avoir installé le logiciel.

## Pour définir des entrées de numérotation rapide

1. Sur le panneau de commande, appuyez sur le  (bouton Configurer).
2. Sélectionnez **Config. numér. rapide** et effectuez une des opérations suivantes :
  - **Pour ajouter ou modifier une entrée :** sélectionnez **Numérotation rapide individuelle** ou **Numéro abrégé de groupe** et appuyez sur les touches fléchées pour accéder à un numéro d'entrée inutilisé, ou saisissez un numéro sur le clavier. Saisissez le numéro de télécopieur, puis appuyez sur **OK**. Vous pouvez inclure des espaces ou d'autres chiffres, tels qu'un code de zone, un code d'accès pour les numéros externes à un système PBX (habituellement 9 ou 0) ou un préfixe longue distance. Entrez l'heure d'envoi à l'aide du clavier numérique, puis appuyez sur **OK**.
  - **Pour supprimer une entrée ou toutes les entrées :** Sélectionnez **Suppression de la numérotation rapide**, et appuyez sur les touches fléchées pour accéder à l'entrée de numérotation rapide à supprimer, puis appuyez sur **OK**.

# Configuration de la télécopie numérique HP (Télécopie vers PC ou Télécopie vers Mac)

Utilisez les fonctions Télécopie vers PC et Télécopie vers Mac pour recevoir automatiquement des télécopies et les enregistrer directement sur votre ordinateur. Les fonctions Télécopie vers PC et Télécopie vers Mac vous permettent de stocker facilement des copies numériques de vos télécopies sans avoir à les imprimer sur papier.

De plus, vous pouvez désactiver la fonction d'impression des télécopies – vous permettant ainsi de faire des économies de papier et d'encre et de réduire votre consommation de papier et vos déchets.

Les télécopies reçues sont enregistrées au format TIFF (Tagged Image File Format). Une fois la télécopie reçue, vous recevez une notification à l'écran qui affiche un lien vers le dossier dans lequel la télécopie a été enregistrée.

Pour obtenir plus d'informations, reportez-vous à la version électronique du Guide de l'utilisateur disponible après l'installation du logiciel.

---

**Remarque :** Vous devez installer le logiciel avant de configurer Télécopie vers PC ou Télécopie vers Mac.

Si vous utilisez un périphérique HP Office Pro avec un affichage couleur, vous pouvez utiliser les fonctions Télécopie vers le dossier réseau ou Télécopie vers le courrier électronique du périphérique – deux des solutions numériques HP fournies avec le périphérique HP. Pour plus d'informations, consultez le Guide de démarrage rapide des solutions numériques HP.

---

## Pour configurer la Télécopie vers PC depuis le Centre de solutions (Windows)

1. Après avoir installé le logiciel du périphérique HP Officejet Pro, ouvrez le Centre de solutions HP.

- Cliquez deux fois sur l'icône du Centre de solutions HP sur le bureau.  
- Ou -
  - Dans la barre des tâches de Windows, cliquez sur **Démarrer, Programmes** ou **Tous les programmes**, sélectionnez **HP**, puis sélectionnez le dossier pour le périphérique HP, et cliquez sur **Centre de solutions HP**.
2. Cliquez sur **Paramètres, Autres paramètres de télécopie**, puis cliquez sur **Assistant de configuration de télécopie numérique**.
  3. Suivez les instructions à l'écran.

---

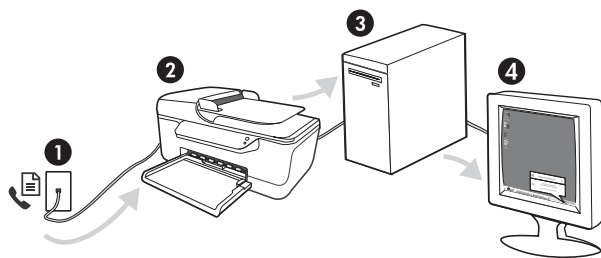
**Remarque :** Vous pouvez désactiver la fonction Télécopie vers PC depuis le panneau de commande du périphérique HP Officejet/Officejet Pro.

---

## Pour configurer Télécopie vers Mac depuis le Gestionnaire de périphériques HP (Mac OS X)

1. Après avoir installé le logiciel du périphérique HP Officejet Pro, ouvrez l'Utilitaire de configuration du télécopieur HP (Mac OS X) :
  - a. Cliquez sur **Gestionnaire de périphériques HP** dans le Dock (si le Gestionnaire de périphériques HP n'est pas dans le Dock, cliquez sur l'icône Spotlight à droite de la barre de menu, tapez « Gestionnaire de périphériques HP » dans la zone, puis cliquez sur l'entrée **Gestionnaire de périphériques HP**.)
  - b. Sélectionnez **Utilitaire de configuration du télécopieur** dans le menu **Informations et paramètres**.
2. Suivez les instructions qui apparaissent dans l'Utilitaire de configuration du télécopieur.

### Mode de fonctionnement



1. Les télécopies noir et blanc entrantes sont envoyées au périphérique HP Officejet/Officejet Pro
2. périphérique HP Officejet/Officejet Pro envoie les télécopies noir et blanc à l'ordinateur, il imprime les télécopies couleur
3. Les télécopies entrantes sont enregistrées sur l'ordinateur
4. Une note incrustée apparaît vous avertissant qu'une télécopie a été reçue

# Résolution des problèmes de télécopie

Si vous avez effectué un test du télécopieur et que celui-ci a échoué, consultez le rapport de test pour connaître les solutions possibles. Pour plus de détails, reportez-vous à la version électronique du Guide de l'utilisateur disponible sur l'ordinateur après l'installation du logiciel.

---

Le périphérique HP Officejet/Officejet Pro rencontre des difficultés pour envoyer et recevoir des télécopies	Assurez-vous que vous utilisez le cordon téléphonique ou l'adaptateur fourni avec le périphérique HP Officejet/Officejet Pro.
	Un autre équipement utilise la même ligne téléphonique que l'appareil périphérique HP Officejet/Officejet Pro en ce moment. Vérifiez que les téléphones secondaires (téléphones sur la même ligne téléphonique mais non connectés à l'appareil périphérique HP Officejet/Officejet Pro) ou un autre équipement n'est pas utilisé ou décroché. Par exemple, vous ne pouvez pas utiliser la fonction de télécopie du périphérique HP Officejet/Officejet Pro si un poste téléphonique est décroché ou si vous vous servez du modem de l'ordinateur pour accéder à Internet ou utiliser votre messagerie électronique.
	Si vous utilisez un séparateur téléphonique, celui-ci peut être à l'origine des problèmes de télécopie. Essayez de connecter directement le périphérique HP Officejet/Officejet Pro à la prise téléphonique murale.
	Vérifiez qu'une extrémité du cordon téléphonique est raccordée à la prise téléphonique murale et que l'autre est branchée sur le port « 1-LINE » situé à l'arrière du périphérique HP Officejet/Officejet Pro.
	Essayez de brancher un téléphone en état de marche directement sur la prise téléphonique murale et vérifiez s'il y a une tonalité. Si vous n'entendez pas de tonalité, contactez la compagnie de téléphone afin de faire vérifier la ligne.
	Vous devez connecter le périphérique HP Officejet/Officejet Pro à une ligne téléphonique analogique, sinon vous ne pourrez ni envoyer ni recevoir de télécopies. Pour vérifier si votre ligne téléphonique est numérique, branchez un téléphone analogique classique sur la ligne et vérifiez la présence d'une tonalité. Si la tonalité n'est pas normale, votre ligne téléphonique est probablement configurée pour les téléphones numériques. Connectez l'appareil périphérique HP Officejet/Officejet Pro à une ligne téléphonique analogique et essayez d'envoyer ou de recevoir une télécopie.
	La ligne téléphonique peut être perturbée par des interférences. Les lignes téléphoniques de mauvaise qualité acoustique (bruit) risquent de causer des problèmes de télécopie. Contrôlez la qualité acoustique de la ligne téléphonique en branchant un téléphone sur la prise murale et en écoutant les éventuels bruits de fond. Si vous entendez du bruit, désactivez le <b>mode de correction d'erreurs (ECM)</b> et essayez à nouveau d'envoyer une télécopie.
	Si vous utilisez un service de DSL, assurez-vous d'avoir installé un filtre DSL. Sans ce filtre, vous ne parviendrez pas à envoyer de télécopies.
	Si vous utilisez un adaptateur pour terminal/convertisseur pour autocommutateur privé (PABX) ou réseau numérique à intégration de services (RNIS), vérifiez que le périphérique HP Officejet/Officejet Pro est connecté au port approprié et que l'adaptateur du terminal est défini sur le type approprié de commutateur pour votre pays/région.
	Vous utilisez le service Télécopie sur IP. Essayez d'utiliser une vitesse de connexion plus lente. Si cela ne résout pas le problème, contactez le responsable du support technique du service Télécopies sur IP.

---

Le périphérique HP Officejet/Officejet Pro ne peut pas recevoir de télécopies mais peut en envoyer

Si vous n'utilisez pas de service de sonnerie distincte, assurez-vous que la fonction **Sonnerie distincte** du périphérique HP Officejet/Officejet Pro est réglée sur **Toutes sonneries**.

Si Réponse auto. est configuré sur **Désactivé** ou si vous disposez d'un service de boîte vocale sur la ligne téléphonique utilisée pour les appels de télécopie, vous pourrez uniquement recevoir les télécopies manuellement.

Si un modem d'ordinateur partage la ligne téléphonique de l'appareil périphérique HP Officejet/Officejet Pro, assurez-vous que le logiciel qui accompagne le modem n'est pas configuré pour recevoir automatiquement les télécopies.

Si un répondeur partage la ligne téléphonique du périphérique HP Officejet/Officejet Pro, procédez comme suit :

- Vérifiez que le répondeur fonctionne correctement.
- Assurez-vous que l'appareil périphérique HP Officejet/Officejet Pro est configuré pour la réception automatique des télécopies.
- Vérifiez que le paramètre **Sonn. avant rép.** est défini sur un nombre de sonneries plus important que celui du répondeur.
- Déconnectez le répondeur et essayez de recevoir une télécopie.
- L'annonce doit être d'une durée approximative de 10 secondes. Parlez lentement et doucement lorsque vous enregistrez l'annonce. Laissez un silence d'au moins 5 secondes à la fin du message vocal.

Un autre équipement utilisant la même ligne téléphonique que l'appareil peut être à l'origine de l'échec du test. Vous pouvez débrancher tous les autres périphériques et recommencer le test. Si le test de détection de la tonalité réussit, cela signifie qu'un ou plusieurs des autres périphériques sont à l'origine du problème. Rebranchez-les un par un et exécutez le test après chaque branchement afin d'identifier celui qui pose problème.

Le périphérique HP Officejet/Officejet Pro ne peut pas envoyer de télécopies mais peut en recevoir

Le périphérique HP Officejet/Officejet Pro numérote trop vite ou trop tôt. Par exemple, si vous devez composer le « 9 » pour accéder à une ligne extérieure, essayez d'introduire des pauses, comme suit : 9-XXX-XXXX (où XXX-XXXX est le numéro de télécopieur de destination). Pour introduire une pause, appuyez sur **Bis/Pause** ou appuyez plusieurs fois sur le bouton **Symboles** ou **\*@** jusqu'à ce qu'un tiret (-) apparaisse à l'écran.

L'écran indique toujours que le combiné est décroché

Vous utilisez un mauvais cordon téléphonique. Reportez-vous aux deux premiers problèmes de la section « Le périphérique HP Officejet/Officejet Pro rencontre des difficultés pour envoyer et recevoir des télécopies » en page 22.

L'appareil périphérique HP Officejet/Officejet Pro rencontre des difficultés pour envoyer des télécopies manuellement

Cette solution n'est valable que dans les pays et régions dans lesquels un cordon à 2 fils est fourni avec le périphérique HP Officejet/Officejet Pro, notamment : Argentine, Australie, Brésil, Canada, Chili, Chine, Colombie, Grèce, Inde, Indonésie, Irlande, Japon, Corée, Amérique latine, Malaisie, Mexique, Philippines, Pologne, Portugal, Russie, Arabie Saoudite, Singapour, Espagne, Taïwan, Thaïlande, États-Unis, Venezuela et Vietnam.

Si vous envoyez une télécopie en mode manuel depuis le téléphone connecté directement au périphérique HP Officejet/Officejet Pro, vous devez utiliser le clavier numérique du téléphone.

Des tonalités de télécopie sont enregistrées sur mon répondeur téléphonique

Consultez les informations sur les problèmes liés au répondeur pour la rubrique « Le périphérique HP Officejet/Officejet Pro ne peut pas recevoir de télécopies mais peut en envoyer » dans ce tableau.

---

Le cordon téléphonique fourni avec le périphérique HP Officejet/Officejet Pro n'est pas suffisamment long	Si le cordon téléphonique fourni avec l'appareil périphérique HP Officejet/Officejet Pro n'est pas assez long, vous pouvez utiliser un coupleur pour le prolonger. Vous trouverez des coupleurs dans les magasins d'électronique qui proposent des accessoires de téléphonie. Vous avez également besoin d'un autre cordon téléphonique. Il peut s'agir d'un cordon téléphonique standard que vous possédez éventuellement chez vous ou à votre bureau.
---	---

---

**ASTUCE :** Si le périphérique a été livré avec un cordon téléphonique à 2 fils, vous pouvez l'utiliser avec un cordon à 4 fils pour le prolonger. Pour obtenir des informations sur l'utilisation de l'adaptateur pour cordon téléphonique à 2 fils, reportez-vous à la documentation qui l'accompagne.

---

1. Utilisez le cordon téléphonique fourni avec le périphérique HP Officejet/Officejet Pro, connectez l'une des extrémités au coupleur et l'autre au port 1-LINE situé à l'arrière du périphérique HP Officejet/Officejet Pro.
  2. Connectez un deuxième cordon téléphonique au port ouvert du coupleur et à la prise téléphonique murale.
- 

Je ne peux pas imprimer de télécopies couleur	Pour imprimer les télécopies couleur, assurez-vous que l'option Imprimer télécopies entrantes est activée sur le panneau de commande.
---	---

---

Je ne peux pas enregistrer de copies couleur sur l'ordinateur	Télécopie vers PC et Télécopie vers Mac ne prennent pas en charge l'enregistrement des copies couleur sur un ordinateur.
---	--

---

Je ne peux pas recevoir de télécopies sur mon ordinateur	Si vous utilisez un ordinateur sous Windows, vérifiez la barre de tâches et assurez-vous que le moniteur d'imagerie numérique HP est toujours activé.
--	---

---

Vérifiez que la fonction Télécopie vers PC ou Télécopie vers Mac est activée et que l'ordinateur est configuré pour recevoir des télécopies.

---

Si l'ordinateur recevant des télécopies est différent de celui utilisé pour la configuration, les deux ordinateurs doivent être toujours maintenus sous tension.

---



# Déclaration de garantie limitée Hewlett-Packard

Produit HP	Durée de la garantie limitée
Supports logiciels	90 jours
Imprimante	1 an
Cartouches d'encre	Jusqu'à épuisement de l'encre HP ou jusqu'à expiration de la date de garantie imprimée sur la cartouche (selon le cas qui se produira en premier). Cette garantie ne couvre pas les produits utilisant de l'encre HP qui ont été reconditionnés, mal utilisés ou altérés.
Têtes d'impression (ne s'applique qu'aux produits avec des têtes d'impression pouvant être remplacées par le client)	1 an
Accessoires	1 an, sauf indication contraire

## A. Extension de garantie limitée

- Hewlett-Packard (HP) garantit au client utilisateur final que les produits HP décrits précédemment sont exempts de défauts de matériaux et malfaçons pendant la durée indiquée ci-dessus, à compter de la date d'achat par le client.
- Pour les logiciels, la garantie limitée HP est valable uniquement en cas d'impossibilité d'exécuter les instructions de programmation. HP ne garantit pas que le fonctionnement du logiciel ne connaîtra pas d'interruptions ni d'erreurs.
- La garantie limitée HP ne couvre que les défauts qui apparaissent dans le cadre de l'utilisation normale du produit et ne couvre aucun autre problème, y compris ceux qui surviennent du fait :
  - d'une mauvaise maintenance ou d'une modification ;
  - de logiciels, de supports, de pièces ou de consommables non fournis ou non pris en charge par HP ;
  - du fonctionnement du produit hors de ses caractéristiques ; ou
  - d'une modification non autorisée ou d'une mauvaise utilisation.
- Pour les imprimantes HP, l'utilisation d'une cartouche d'un autre fournisseur ou d'une cartouche rechargée n'entraîne pas la résiliation de la garantie ni d'un contrat de support HP. Toutefois, si la panne ou les dégâts peuvent être attribués à l'utilisation d'une cartouche d'un autre fournisseur, d'une cartouche rechargée ou d'une cartouche périmée, HP facturera les montants correspondant au temps et au matériel nécessaires à la réparation de l'imprimante.
- Si, pendant la période de garantie applicable, HP est informé d'une défaillance concernant un produit couvert par la garantie HP, HP choisira de réparer ou de remplacer le produit défectueux.
- Si HP est dans l'incapacité de réparer ou de remplacer, selon le cas, un produit défectueux couvert par la garantie HP, HP devra, dans un délai raisonnable après avoir été informé du défaut, rembourser le prix d'achat du produit.
- HP ne sera tenu à aucune obligation de réparation, de remplacement ou de remboursement tant que le client n'aura pas retourné le produit défectueux à HP.
- Tout produit de remplacement peut être neuf ou comme neuf, pourvu que ses fonctionnalités soient au moins équivalentes à celles du produit remplacé.
- Les produits HP peuvent contenir des pièces, des composants ou des matériels reconditionnés équivalents à des neufs en termes de performances.
- La garantie limitée HP est valable dans tout pays dans lequel le produit HP couvert est distribué par HP. Des contrats apportant des services de garantie supplémentaires, tels que la réparation sur site, sont disponibles auprès des services de maintenance agréés par HP dans les pays dans lequel le produit est distribué par HP ou par un importateur agréé.

## B. Restrictions de garantie

DANS LA MESURE OÙ LES LOIS LOCALES L'AUTORISENT, HP OU SES FOURNISSEURS TIERS NE FONT AUCUNE AUTRE GARANTIE OU CONDITION, EXPRESSE OU IMPLICITE, EN CE QUI CONCERNE LES PRODUITS HP ET NIENT TOUTE GARANTIE IMPLICITE DE COMMERCIALISATION, DE QUALITÉ SATISFAISANTE OU D'ADAPTATION À UN BUT PARTICULIER.

## C. Restrictions de responsabilité

- Dans la mesure où les lois locales l'autorisent, les recours énoncés dans cette déclaration de garantie constituent les recours exclusifs du client.
- DANS LA MESURE OÙ LES LOIS LOCALES L'AUTORISENT, EXCEPTION FAITE DES OBLIGATIONS SPÉCIFIQUEMENT ÉNONCÉES DANS LA PRÉSENTE DÉCLARATION DE GARANTIE, HP OU SES FOURNISSEURS TIERS NE POURRONT ÊTRE TENUS POUR RESPONSABLES DE DOMMAGES DIRECTS, INDIRECTS, SPÉCIAUX OU ACCIDENTELS, QU'ILS SOIENT BASÉS SUR UN CONTRAT, UN PRÉJUDICE OU TOUTE AUTRE THÉORIE LÉGALE, QUE CES DOMMAGES SOIENT RÉPUTÉS POSSIBLES OU NON.

## D. Lois locales

- Cette déclaration de garantie donne au client des droits juridiques spécifiques. Le client peut également posséder d'autres droits selon les états des Etats-Unis, les provinces du Canada, et les autres pays ou régions du monde.
- Si cette déclaration de garantie est incompatible avec les lois locales, elle sera considérée comme étant modifiée pour être conforme à la loi locale. Selon ces lois locales, certaines renonciations et limitations de cette déclaration de garantie peuvent ne pas s'appliquer au client. Par exemple, certains états des Etats-Unis, ainsi que certains gouvernements hors des Etats-Unis (y compris certaines provinces du Canada), peuvent :
  - exclure les renonciations et limitations de cette déclaration de garantie des droits statutaires d'un client (par exemple au Royaume-Uni) ;
  - restreindre d'une autre manière la possibilité pour un fabricant d'imposer ces renonciations et limitations ; ou
  - accorder au client des droits de garantie supplémentaires, spécifier la durée des garanties implicites que le fabricant ne peut nier, ou ne pas autoriser les limitations portant sur la durée des garanties implicites.
- EXCEPTÉ DANS LA MESURE AUTORISÉE PAR LA LÉGISLATION, LES TERMES DE LA PRÉSENTE DÉCLARATION DE GARANTIE N'EXCLUENT, NE LIMITENT NI NE MODIFIENT LES DROITS STATUTAIRES OBLIGATOIRES APPLICABLES À LA VENTE DES PRODUITS HP AUXDITS CLIENTS, MAIS VIENNENT S'Y AJOUTER.

### Garantie du fabricant HP

Cher client,

Vous trouverez, ci-après, les coordonnées de l'entité HP responsable de l'exécution de la garantie fabricant relative à votre matériel HP dans votre pays.

**En vertu de votre contrat d'achat, il se peut que vous disposiez de droits légaux supplémentaires à l'encontre de votre vendeur. Ceux-ci ne sont aucunement affectés par la présente garantie du fabricant HP.**

**En particulier, si vous êtes un consommateur domicilié en France (départements et territoires d'outre-mer (DOM-TOM) inclus dans la limite des textes qui leur sont applicables), le vendeur reste tenu à votre égard des défauts de conformité du bien au contrat et des vices rédhibitoires hhdans les conditions prévues aux articles 1641 à 1649 du Code civil.**

#### Code de la consommation :

\*Art. L. 211-4. - Le vendeur est tenu de livrer un bien conforme au contrat et répond des défauts de conformité existant lors de la délivrance.

Il répond également des défauts de conformité résultant de l'emballage, des instructions de montage ou de l'installation lorsque celle-ci a été mise à sa charge par le contrat ou a été réalisée sous sa responsabilité.

\*Art. L. 211-5. - Pour être conforme au contrat, le bien doit :

1° Être propre à l'usage habituellement attendu d'un bien semblable et, le cas échéant, correspondre à la description donnée par le vendeur et posséder les qualités que celui-ci a présentées à l'acheteur sous forme d'échantillon ou de modèle ;

- présenter les qualités qu'un acheteur peut légitimement attendre eu égard aux déclarations publiques faites par le vendeur, par le producteur ou par son représentant, notamment dans la publicité ou l'étiquetage ;

2° Ou présenter les caractéristiques définies d'un commun accord par les parties ou être propre à tout usage spécial recherché par l'acheteur, porté à la connaissance du vendeur et que ce dernier a accepté.

\*Art. L.211-12. - L'action résultant du défaut de conformité se prescrit par deux ans à compter de la délivrance du bien."

#### Code civil :

\*Code civil Article 1641 : Le vendeur est tenu de la garantie à raison des défauts cachés de la chose vendue qui la rendent impropre à l'usage auquel on la destine, ou qui diminuent tellement cet usage, que l'acheteur ne l'aurait pas acquise, ou n'en aurait donné qu'un moindre prix, s'il les avait connus.

\*Code civil Article 1648 : L'action résultant des vices rédhibitoires doit être intentée par l'acquéreur dans un délai de deux ans à compter de la découverte du vice."

**France :** Hewlett-Packard France, SAS, 80, rue Camille Desmoulins, 92788 Issy les Moulineaux Cedex 9

**Belgique :** Hewlett-Packard Belgium BVBA/SPRL, 1, rue de l'Aéronef, B-1140 Brussels

**Luxembourg :** Hewlett-Packard Luxembourg SCA, 7a, rue Robert Stümper, L-2557 Luxembourg-Gasperich



# Contenido

Configurar el fax.....	28
Paso 1: Identifique el tipo de sistema telefónico que está usando (en paralelo o en serie)	28
Paso 2: Determine el tipo de línea telefónica (exclusiva o compartida).....	29
Paso 3: Administre y configure el fax.....	30
Paso 4: Prueba de la configuración de fax.....	31
Configure el modo de respuesta (respuesta automática) (opcional).....	31
Cambiar el patrón del timbre de respuesta por un timbre especial (opcional).....	32
Configuración de entradas de marcación rápida (opcional).....	32
Configurar Fax digital HP (Fax a PC o Fax a Mac).....	33
Resolver problemas de fax.....	34
Declaración de garantía limitada de Hewlett-Packard.....	37

## Información de seguridad



Tome las precauciones básicas de seguridad siempre que vaya a usar este producto para reducir el riesgo de daños por fuego o descarga eléctrica.

1. Lea y comprenda todas las instrucciones de la documentación que viene con el dispositivo.
2. Al conectar este producto a una fuente de poder, utilice solamente una toma de corriente con conexión a tierra. Si no sabe si la toma tiene conexión a tierra, verifíquelo con un electricista calificado.
3. Tenga presente todos los avisos y las instrucciones indicadas en el producto.
4. Antes de proceder a su limpieza, desenchufe este producto de las tomas mural.
5. No instale ni utilice este producto cerca de agua o cuando esté mojado.
6. Instale el dispositivo de manera segura sobre una superficie estable.
7. Instale el producto en un lugar protegido donde nadie pueda pisar el cable de alimentación eléctrica ni tropezar con él, y donde dicho cable no sufra daños.
8. Si el producto no funciona normalmente, consulte "Mantenimiento y solución de problemas".
9. Dentro del producto no hay piezas que el usuario pueda reparar. Confíe las tareas de servicio a personal de servicio calificado.
10. Use sólo el adaptador externo y la batería proporcionados junto con el dispositivo.

**Nota:** La tinta de los cartuchos se usa en el proceso de impresión de diversas formas, que incluyen el proceso de inicialización, donde se prepara el dispositivo y los cartuchos para la impresión y el servicio de los cabezales de impresión, que mantiene los inyectores de tinta despejados y permite que la tinta fluya sin problemas. Además, se deja un poco de tinta residual en el cartucho después de su uso. Para obtener más información, consulte la página Web [www.hp.com/go/inkusage](http://www.hp.com/go/inkusage).

# Configurar el fax



Esta guía de instalación inicial proporciona instrucciones para configurar el fax.

Para obtener más información sobre las funciones del fax disponibles con su Dispositivo HP Officejet/Officejet Pro, consulte la guía del usuario electrónica disponible en su equipo después de instalar el software, ya sea en el software de Centro de soluciones HP (Windows) o el Visor de ayuda (Mac OS). (La Guía del usuario también está disponible en [www.hp.com/support](http://www.hp.com/support).)

---

**PRECAUCIÓN:** Si no utiliza el cable o adaptador suministrado para conectar el Dispositivo HP Officejet/Officejet Pro al enchufe del teléfono de la pared, es posible que el fax no funcione correctamente.

---

Este cable telefónico especial es diferente a los cables telefónicos que quizás ya tenga en su hogar u oficina. Si el cable telefónico suministrado es demasiado corto, consulte "Resolver problemas de fax" en la página 34.

---

---

## Paso 1: Identifique el tipo de sistema telefónico que está usando (en paralelo o en serie)

---

**NOTA:** Antes de configurar el fax, conecte el Dispositivo HP Officejet/Officejet Pro e instale el software.

---

Para empezar a configurar el Dispositivo HP Officejet/Officejet Pro para el envío y recepción de faxes, determine si el sistema telefónico de su país/región utiliza sistema paralelo o serie.

---

**NOTA:** Las instrucciones para configurar el envío y recepción de faxes varían en función de si el sistema telefónico es en serie o tipo paralelo.

---

Si su país/región no aparece en las siguientes secciones, es probable que disponga de un sistema telefónico en serie. Si no está seguro del tipo de sistema telefónico de que dispone (en serie o paralelo), consulte a la compañía telefónica.

---

## Sistemas telefónicos en paralelo

En un sistema telefónico del tipo paralelo puede conectar el equipo telefónico compartido a la línea telefónica a través del puerto "2-EXT" que se encuentra en la parte posterior del Dispositivo HP Officejet/Officejet Pro.

---

**NOTA:** Si su sistema telefónico es en paralelo, consulte "Paso 2: Determine el tipo de línea telefónica (exclusiva o compartida)" en la página 29.

---

Los siguientes países/regiones utilizan sistema telefónico en paralelo:

Argentina	Australia	Brasil
Canadá	Chile	China
Colombia	Grecia	India
Indonesia	Irlanda	Japón
Corea	América Latina	Malasia
México	Filipinas	Polonia
Portugal	Rusia	Arabia Saudita
Singapur	España	Taiwán
Tailandia	EE.UU.	Venezuela
Vietnam		

---

## Sistemas telefónicos en serie

En estos sistemas, el tipo de conector del equipo telefónico compartido (módems, teléfonos y contestadores automáticos) no permite la conexión física en el puerto "2-EXT" del Dispositivo HP Officejet/Officejet Pro. Debe conectar el equipo al conector telefónico de pared.

---

**NOTA:** En algunos países/regiones que utilizan sistemas telefónicos en serie, se suministra un adaptador que le permite conectar otros dispositivos de telecomunicaciones al conector de pared donde conecta el Dispositivo HP Officejet/Officejet Pro.

---

Para obtener información sobre la configuración del Dispositivo HP Officejet/Officejet Pro para enviar y recibir faxes con un sistema telefónico en serie, consulte el sitio Web sobre configuración del fax para su país/región.

Austria	<a href="http://www.hp.com/at/faxconfig">www.hp.com/at/faxconfig</a>
Bélgica (holandés)	<a href="http://www.hp.be/nl/faxconfig">www.hp.be/nl/faxconfig</a>
Bélgica (francés)	<a href="http://www.hp.be/fr/faxconfig">www.hp.be/fr/faxconfig</a>
Dinamarca	<a href="http://www.hp.dk/faxconfig">www.hp.dk/faxconfig</a>
Finlandia	<a href="http://www.hp.fi/faxconfig">www.hp.fi/faxconfig</a>
Francia	<a href="http://www.hp.com/fr/faxconfig">www.hp.com/fr/faxconfig</a>
Alemania	<a href="http://www.hp.com/de/faxconfig">www.hp.com/de/faxconfig</a>
Irlanda	<a href="http://www.hp.com/ie/faxconfig">www.hp.com/ie/faxconfig</a>
Italia	<a href="http://www.hp.com/it/faxconfig">www.hp.com/it/faxconfig</a>
Noruega	<a href="http://www.hp.no/faxconfig">www.hp.no/faxconfig</a>
Países Bajos	<a href="http://www.hp.nl/faxconfig">www.hp.nl/faxconfig</a>
Portugal	<a href="http://www.hp.pt/faxconfig">www.hp.pt/faxconfig</a>
España	<a href="http://www.hp.es/faxconfig">www.hp.es/faxconfig</a>
Suecia	<a href="http://www.hp.se/faxconfig">www.hp.se/faxconfig</a>
Suiza (francés)	<a href="http://www.hp.com/ch/fr/faxconfig">www.hp.com/ch/fr/faxconfig</a>
Suiza (alemán)	<a href="http://www.hp.com/ch/de/faxconfig">www.hp.com/ch/de/faxconfig</a>
Reino Unido	<a href="http://www.hp.com/uk/faxconfig">www.hp.com/uk/faxconfig</a>

---

**NOTA:** Después de configurar el Dispositivo HP Officejet/Officejet Pro para enviar y recibir faxes, consulte "Paso 3: Administre y configure el fax" en la página 30.

---

---

## Paso 2: Determine el tipo de línea telefónica (exclusiva o compartida)

Si determinó que su sistema telefónico es en paralelo, determine si el Dispositivo HP Officejet/Officejet Pro tiene su propia línea telefónica (exclusiva) o la deberá compartir con otro dispositivo (compartida).

Si va a conectar otro dispositivo al Dispositivo HP Officejet/Officejet Pro, deberá cambiar la configuración; por ejemplo, cuántos timbres antes de descolgar, si tendrá un servicio de timbre especial y si responderá automáticamente la línea telefónica.

---

**NOTA:** Si tiene un servicio de correo de voz en el mismo número telefónico que utiliza para las llamadas de fax, no podrá recibir faxes en forma automática. Debe recibir los faxes manualmente; esto significa que debe estar disponible para responder en persona a las llamadas de fax entrantes. Si en lugar de ello prefiere recibir los faxes en forma automática, comuníquese con su compañía telefónica para suscribirse a un servicio de timbre distintivo o para solicitar una línea telefónica separada para enviar y recibir fax.

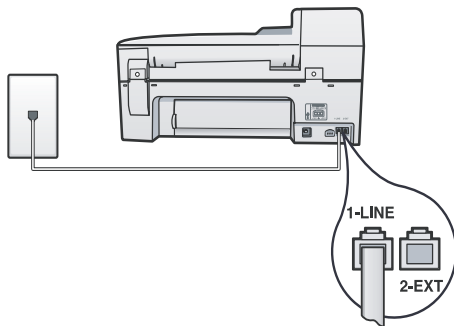
Para cambiar el ajuste de Respuesta automática, consulte la Guía del usuario electrónica que se encuentra disponible en su equipo después de instalar el software.

---

## Línea telefónica dedicada

Lea esta sección si piensa utilizar el siguiente tipo de línea telefónica para el fax:

- Línea telefónica exclusiva (ningún otro dispositivo, como un teléfono o un contestador automático, comparte la línea).
  - Línea telefónica dedicada sin dispositivos que compartan la línea, pero con una suscripción a un servicio de timbre especial.
  - Línea de intercambio privado de sucursales (PBX) o línea de red digital de servicios integrados (ISDN). Para obtener más información acerca de las líneas PBX e ISDN, consulte la guía del usuario electrónica disponible en su equipo después de instalar el software.
1. Desenchufe cualquier dispositivo telefónico del enchufe telefónico en el cual conectará el Dispositivo HP Officejet/Officejet Pro.
  2. Conecte el cable telefónico que viene con el Dispositivo HP Officejet/Officejet Pro entre el puerto 1-LINE del Dispositivo HP Officejet/Officejet Pro y el enchufe telefónico.



3. Si está abonado a un servicio de timbre especial, cambie la configuración del Patrón de timbre de respuesta al patrón que la compañía telefónica asignó al número de fax, por ejemplo, dos o tres timbres.

Para obtener más información sobre cómo cambiar esta configuración, consulte la guía del usuario

electrónica disponible en su equipo después de instalar el software.

4. Visite "Paso 3: Administre y configure el fax" en la página 30.

---

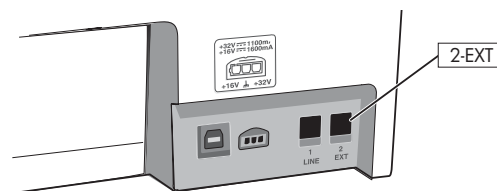
**NOTA:** El Dispositivo HP Officejet/Officejet Pro está originalmente configurado para responder a todos los patrones de timbre. Si no configura el patrón de timbre correcto asignado a su número de fax por la compañía telefónica, es posible que su Dispositivo HP Officejet/Officejet Pro responda llamadas de voz y llamadas de fax, o no responda ninguna llamada.

---

## Línea telefónica compartida

Si el fax compartirá la línea con otros dispositivos, como teléfonos, contestador automático, equipos/módem para equipos o identificadores de llamadas, o si la línea incluye un servicio de correo de voz, siga las instrucciones que aparecen a continuación para determinar de qué forma configurará el fax.

1. Siga los pasos del 1 al 3 en el "Línea telefónica dedicada" en la página 30.
2. Enchufe los dispositivos adicionales en el puerto 2-EXT, que está en la parte posterior del Dispositivo HP Officejet/Officejet Pro.



3. Configure el Dispositivo HP Officejet/Officejet Pro para trabajar con el dispositivo que conectó. Para obtener información, consulte la Guía del usuario electrónica que se encuentra disponible en su equipo después de instalar el software.

---

## Paso 3: Administre y configure el fax

Después de conectar el Dispositivo HP Officejet/Officejet Pro a la línea telefónica, determine el encabezado de fax, ajustes de fecha y hora, y configuración de país/región.

Si conecta el Dispositivo HP Officejet/Officejet Pro directamente a un equipo, instale el software del Dispositivo HP Officejet/Officejet Pro y luego ejecute el Asistente de configuración de fax (Windows) o la

Utilidad de instalación de fax de HP (Mac OS X). También puede, en otro momento, ejecutar estas herramientas desde el Centro de soluciones (Windows) o el Administrador de dispositivos HP (Mac OS X).

También puede configurar estos valores desde el panel de control. Para obtener más información sobre el panel de control, consulte la Guía del usuario electrónica disponible en su equipo después de instalar el software.

Si el Dispositivo HP Officejet/Officejet Pro está conectado a una red, también puede configurar el fax en el servidor Web incorporado (EWS). Para obtener

información acerca del EWS, consulte la Guía del usuario electrónica que se encuentra disponible en su equipo después de instalar el software.


## Paso 4: Prueba de la configuración de fax

Pruebe la configuración de fax para verificar el estado del Dispositivo HP Officejet/Officejet Pro y asegúrese de que esté configurado correctamente para el envío y recepción de fax. La prueba hace lo siguiente:

- Evalúa el hardware del fax
- Verifica que el Dispositivo HP Officejet/Officejet Pro tenga conectado el tipo de cable telefónico correcto
- Revisa que el cable telefónico esté conectado en el puerto correcto
- Revisa si hay tono de marcación
- Revisa si hay una línea de teléfono activa
- Prueba el estado de la conexión de la línea telefónica

El Dispositivo HP Officejet/Officejet Pro imprime un informe con los resultados de la prueba. Si la prueba falla, revise el informe para saber cómo arreglar el problema y vuelva a ejecutar la prueba. Para obtener información adicional sobre la solución de problemas, consulte el “Resolver problemas de fax” en la página 34.

### Probar la configuración de fax

1. Configure el Dispositivo HP Officejet/Officejet Pro para enviar y recibir faxes, según las instrucciones de configuración específicas para su hogar u oficina.
2. Asegúrese de que los suministros de impresión estén instalados y que el papel de tamaño completo esté cargado en la bandeja de entrada antes de iniciar la prueba.
3. En el panel de control, pulse  (botón Configurar).
4. Seleccione **Tools** (Herramientas) y, a continuación, **Run Fax Test** (Ejecutar prueba de fax).

El Dispositivo HP Officejet/Officejet Pro muestra el estado de la prueba en la pantalla e imprime un informe.

5. Revise el informe.
  - Si el resultado de la prueba es favorable y aún tiene problemas con el fax, revise las configuraciones de fax que aparecen en el informe para verificar que sean las correctas. Una configuración de fax en blanco o incorrecta puede ocasionar problemas en su funcionamiento.
  - Si se produce algún fallo en la prueba, use el informe para solucionar los problemas y volver a ejecutar la prueba.

## Configure el modo de respuesta (respuesta automática) (opcional)

El modo de respuesta determina si el dispositivo responde las llamadas entrantes:

- Active el ajuste de Respuesta automática si desea que el dispositivo responda faxes automáticamente. El dispositivo responde todas las llamadas y faxes entrantes.
- Desactive el ajuste de Respuesta automática si desea recibir faxes manualmente. Usted debe estar disponible para hacerlo.

### Configurar el modo de contestación en manual o automático

Pulse **Respuesta automática** para encender o apagar la luz, según corresponda para su configuración.

Cuando la luz de Respuesta automática está encendida, el dispositivo responde automáticamente las llamadas. Cuando está apagada, no las contesta.

# Cambiar el patrón del timbre de respuesta por un timbre especial (opcional)

---

**NOTA:** Antes de usar la función, consulte al proveedor de servicios local sobre el servicio anterior.

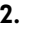
---

Muchas compañías telefónicas ofrecen una función de timbre especial que le permite disponer de varios números de teléfono en la misma línea.

Al contratar este servicio, cada número tiene asignado un patrón de timbre distinto. Puede configurar el dispositivo para que responda las llamadas entrantes que tengan un patrón de timbre específico.

Para obtener información, consulte la Guía del usuario electrónica que se encuentra disponible en su equipo después de instalar el software.

## Para cambiar el patrón del timbre de respuesta por un timbre especial

1. Compruebe que el dispositivo esté configurado para responder automáticamente las llamadas de fax.
2. Pulse  (botón Configurar).
3. Seleccione **Configuración avanzada del fax** y luego **Timbre especial**.
4. Seleccione una opción y pulse **OK**.
5. Cuando el teléfono suena con el patrón de timbre asignado a la línea de fax, el dispositivo responde la llamada y recibe el fax.

---

# Configuración de entradas de marcación rápida (opcional)

Puede guardar números de fax o grupos de ellos como entradas de marcación rápida. Si el Dispositivo HP Officejet/Officejet Pro cuenta con botones de marcación rápida de una sola pulsación en el panel de control, están asociados a las entradas de marcación rápida correspondientes. De este modo, puede marcar dichos números rápidamente desde el panel de control.

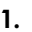
---

**NOTA:** Si el Dispositivo HP Officejet/Officejet Pro está conectado a una red, también puede configurar las entradas de marcación rápida mediante el servidor Web incorporado.

---

Para obtener más información acerca de la configuración de entradas de marcación rápida, consulte la Guía del usuario electrónica disponible en su equipo después de instalar el software.

## Para configurar entradas de marcación rápida

1. En el panel de control, pulse  (botón Configurar).
2. Seleccione **Speed Dial Setup** (Configuración de marcación rápida) y realice una de las siguientes acciones:
  - **Para agregar o cambiar una entrada:** seleccione **Marcación rápida individual** o **Marcación rápida grupal** y pulse las teclas de flecha para desplazarse a un número de entrada no utilizado o escriba un número en el teclado. Escriba el número de fax y pulse **OK** (Aceptar). Incluya las pausas o los demás números que necesite, como por ejemplo, un código de área, un código de acceso para números que se encuentran fuera de un sistema de PBX (generalmente 9 ó 0) o un prefijo de llamada de larga distancia. Escriba el nombre con el teclado numérico y pulse **OK** (Aceptar).
  - **Para eliminar una entrada o todas la entradas:** seleccione **Eliminar marcado rápido** y pulse las teclas de flecha para avanzar a la entrada de marcación llamada rápido que desea eliminar y luego pulse **OK** (Aceptar).



# Configurar Fax digital HP (Fax a PC o Fax a Mac)

Use Fax a PC y Fax a Mac para recibir faxes automáticamente y guardarlos de forma directa en su equipo. Con Fax a PC y Fax a Mac, puede almacenar copias digitales de sus faxes fácilmente, además de eliminar las complicaciones de manejar grandes archivos de papeles.

Además, puede desactivar por completo la impresión de faxes, lo que ahorra dinero en papel y tinta, y ayuda a reducir el consumo y el desperdicio de papel.

Los faxes recibidos se guardan como formato de archivo de imagen etiquetado (TIFF). Cuando recibe el fax, recibe una notificación en pantalla con un vínculo a la carpeta donde se guarda el fax.

Para obtener más información, consulte la Guía del usuario en pantalla que se encuentra disponible después de instalar el software.

**NOTA:** Debe instalar el software antes de configurar Fax a PC o Fax a Mac.

Si está usando un dispositivo HP Officejet Pro con pantalla a color, puede usar las funciones de Fax a carpeta de red o Fax a correo electrónico, dos de las HP Digital Solutions proporcionadas con el dispositivo HP. Para obtener más información, consulte la Guía de instalación inicial de HP Digital Solutions.

## Para configurar Fax a PC desde el Centro de soluciones (Windows)

1. Después de haber instalado el software del dispositivo HP Officejet Pro, abra el Centro de soluciones HP.

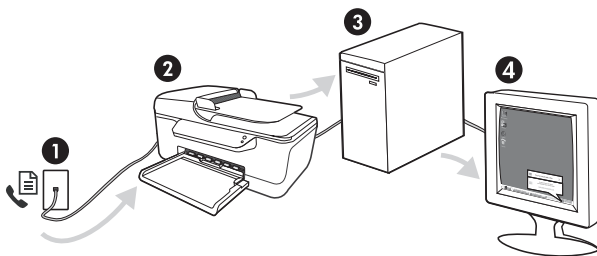
- Haga doble clic en el icono del Centro de soluciones HP en el escritorio.  
- O -
  - En la barra de tareas de Windows, haga clic en **Inicio**, seleccione **Programas** o **Todos los programas**, seleccione **HP** y luego la carpeta del dispositivo HP y después haga clic en **Centro de soluciones HP**.
2. Haga clic en **Configuración**, luego en **Más ajustes de fax** y, a continuación, haga clic en **Asistente de configuración del fax digital**.
  3. Siga las instrucciones que aparecen en pantalla.

**NOTA:** Puede desactivar Fax a PC desde el panel de control del Dispositivo HP Officejet/Officejet Pro.

## Para configurar Fax a Mac desde el Administrador de dispositivos HP (Mac OS X)

1. Después de haber instalado el software del dispositivo HP Officejet Pro, abra la Utilidad de instalación de fax:
  - a. Haga clic en el icono HP Device Manager en el dock. (Si el Administrador de dispositivos HP no aparece en el dock, haga clic en el icono Spotlight del lado derecho de la barra de menú, escriba "Administrador de dispositivos HP" en el cuadro y haga clic en la entrada Administrador de dispositivos HP.)
  - b. Seleccione **Utilidad de instalación de fax** en el menú **Información y configuración**.
2. Siga las instrucciones que aparecen en pantalla en la Utilidad de instalación de fax.

### ¡Que bien funciona!



1. Los faxes en blanco y negro entrantes se envían al Dispositivo HP Officejet/Officejet Pro
2. Dispositivo HP Officejet/Officejet Pro envía faxes en blanco y negro a la computadora; imprime faxes en color
3. Los faxes entrantes se guardan en la computadora
4. Aparece una nota emergente avisándole que recibió un fax

# Resolver problemas de fax

Si realizó una prueba de fax y falló, consulte el informe de prueba para buscar posibles soluciones. Para obtener información más detallada, consulte la guía del usuario electrónica disponible en el equipo después de instalar el software.

El Dispositivo HP Officejet/Officejet Pro tiene dificultades para enviar y recibir faxes

Compruebe que está utilizando el cable telefónico o adaptador suministrado con Dispositivo HP Officejet/Officejet Pro.

Es posible que se esté utilizando otro equipo conectado a la misma línea de teléfono que Dispositivo HP Officejet/Officejet Pro. Asegúrese de que ningún teléfono de extensión (teléfono conectado a la misma línea pero no a Dispositivo HP Officejet/Officejet Pro) ni otros equipos se están utilizando ni estén descolgados. Por ejemplo, no se puede utilizar el Dispositivo HP Officejet/Officejet Pro para enviar faxes si un teléfono de extensión está descolgado o si se está usando el módem del equipo para enviar mensajes de correo electrónico o acceder a Internet.

Si utiliza un bifurcador telefónico, éste podría ser la causa de los problemas en el envío y la recepción de faxes. Intente conectar el Dispositivo HP Officejet/Officejet Pro directamente a la clavija de teléfono.

Asegúrese de que un extremo del cable telefónico esté conectado al conector telefónico de pared y que el otro esté conectado al puerto "1-LINE" en la parte posterior del Dispositivo HP Officejet/Officejet Pro.

Intente conectar un teléfono que funcione directamente al conector telefónico de pared y verifique que tenga tono de llamada; si no hay tono, comuníquese con la compañía telefónica para que revisen la línea.

Asegúrese de conectar el Dispositivo HP Officejet/Officejet Pro a una línea telefónica análoga o no podrá enviar ni recibir faxes. Para comprobar si su línea telefónica es digital, conecte un teléfono analógico corriente a la línea y escuche el tono de llamada. Si no escucha un tono de marcación normal, podría deberse a que es una línea telefónica configurada para teléfonos digitales. Conecte Dispositivo HP Officejet/Officejet Pro a una línea de teléfono analógica y envíe o reciba un fax.

La conexión de la línea telefónica puede tener ruido. Las líneas telefónicas con una calidad de sonido deficiente (ruido) pueden causar problemas con el fax. Verifique la calidad de sonido de la línea telefónica conectando un teléfono a la toma telefónica de pared y comprobando si hay ruido estático o de otro tipo. Si oye ruido, desactive **Modo de corrección de errores (ECM)** e intente enviar o recibir faxes de nuevo.

Si utiliza un servicio de línea digital de abonado (DSL), asegúrese de que cuenta con un filtro DSL conectado. Sin este filtro, no podrá enviar ni recibir faxes correctamente.

Si utiliza un sistema telefónico de intercambio privado de sucursales (PBX) o un adaptador de red digital de servicios integrados (RDSI) de conversor/terminal, asegúrese de que el Dispositivo HP Officejet/Officejet Pro esté conectado al puerto correcto y que el adaptador de terminal esté configurado en el tipo de conmutación correspondiente al país/región.

Está utilizando el servicio de fax sobre IP. Intente utilizar una conexión de menor velocidad. Si esto no funciona, comuníquese con el departamento de soporte técnico de fax sobre IP de atención al cliente.

El Dispositivo HP Officejet/Officejet Pro puede enviar faxes pero no recibir	Si no utiliza un servicio de timbre especial, asegúrese de que la función <b>Distinctive Ring</b> (Timbre especial) del Dispositivo HP Officejet/Officejet Pro esté establecida en <b>All Rings</b> (Todos los timbres).
	Si la opción Auto Answer (Respuesta automática) está configurada en <b>Off</b> (Desactivado) o tiene un servicio de correo de voz en el mismo número de teléfono que utiliza para las llamadas de fax, sólo podrá recibir faxes manualmente.
	Si cuenta con un equipo con módem de marcación en la misma línea telefónica que Dispositivo HP Officejet/Officejet Pro, compruebe que el software del módem no esté configurado para recibir faxes de forma automática.
	Si tiene un contestador automático en la misma línea telefónica que el Dispositivo HP Officejet/Officejet Pro:
	<ul style="list-style-type: none"> <li>• Verifique que el contestador automático funcione correctamente.</li> <li>• Compruebe que el Dispositivo HP Officejet/Officejet Pro está configurado para que reciba faxes automáticamente.</li> <li>• Compruebe que la configuración de <b>Rings to Answer</b> (Timbres antes de responder) tenga un número mayor de timbres que el contestador automático.</li> <li>• Desconecte el contestador automático e intente recibir un fax.</li> <li>• El mensaje debe durar unos 10 segundos. Hable lento y bajo cuando grabe el mensaje. Cuando termine el mensaje, deje pasar 5 segundos antes de detener la grabación.</li> </ul>
	Es posible que otro equipo que utiliza la misma línea telefónica esté provocando el error de la prueba. Puede desconectar los otros dispositivos y volver a realizar la prueba. Si se supera la prueba de detección de tono de llamada, algún otro equipo está causando los problemas. Intente conectar de nuevo una a una las piezas y vuelva a realizar la prueba en cada ocasión hasta que identifique la pieza del equipo que causa el problema.
El Dispositivo HP Officejet/Officejet Pro no puede enviar faxes pero sí recibirlos	Es posible que el Dispositivo HP Officejet/Officejet Pro marque demasiado deprisa o demasiado pronto. Por ejemplo, si necesita acceder a una línea externa con el "9", intente introducir pausas de la siguiente forma: 9-XXX-XXXX (donde XXX-XXXX es el número de fax receptor). Para introducir una pausa, pulse <b>Redial/Pause</b> (Rellamada/Pausa) o bien pulse el botón <b>Symbols</b> o <b>*@</b> varias veces hasta que aparezca un guión (-) en la pantalla.
En la pantalla siempre aparece Teléfono descolgado	Está utilizando un tipo de cable telefónico incorrecto. Vea los dos primeros problemas en "El Dispositivo HP Officejet/Officejet Pro tiene dificultades para enviar y recibir faxes" en la página 34.
El Dispositivo HP Officejet/Officejet Pro tiene dificultades para enviar faxes manuales	Esta posible solución sólo se aplica en los países/regiones que reciben un cable telefónico de 2 hilos en la caja del Dispositivo HP Officejet/Officejet Pro, entre los que se incluyen: Argentina, Australia, Brasil, Canadá, Chile, China, Colombia, Grecia, India, Indonesia, Irlanda, Japón, Corea, América Latina, Malasia, México, Filipinas, Polonia, Portugal, Rusia, Arabia Saudita, Singapur, España, Taiwán, Tailandia, EE.UU., Venezuela y Vietnam.
	Si envía un fax en forma manual desde su teléfono que está conectado directamente al Dispositivo HP Officejet/Officejet Pro, debe usar el teclado numérico del teléfono para enviar el fax.
Los tonos de fax se graban en el contestador automático	Consulte la información acerca de problemas relacionados con contestador automático para el tema "El Dispositivo HP Officejet/Officejet Pro puede enviar faxes pero no recibir" de esta tabla.

---

El cable telefónico que viene con el Dispositivo HP Officejet/Officejet Pro no es lo suficientemente largo

Si el cable telefónico que se incluye con Dispositivo HP Officejet/Officejet Pro no es lo suficientemente largo, puede utilizar un acoplador para ampliar la longitud. Podrá comprar un acoplador en una tienda de electrónica que venda accesorios telefónicos. También necesitará otro cable telefónico, que puede ser uno estándar que ya tenga en su casa u oficina.

---

**CONSEJO:** Si el dispositivo viene con un adaptador de cable telefónico de 2 hilos, puede utilizarlo con un cable telefónico de 4 hilos para ampliar la longitud. Para obtener información sobre cómo utilizar el adaptador de cable telefónico de 2 hilos, consulte la documentación que se incluye con él.

- 
1. Conecte un extremo del cable telefónico incluido en la caja del Dispositivo HP Officejet/Officejet Pro en el acoplador y el otro extremo al puerto 1-LINE situado en la parte posterior de Dispositivo HP Officejet/Officejet Pro.
  2. Conecte un segundo cable telefónico al puerto libre del acoplador y al conector telefónico de pared.

---

No puedo imprimir faxes en color

Para imprimir faxes en color, asegúrese de que en el panel de control las opciones Impresión de fax entrante estén activadas.

---

No puedo guardar copias en color en la computadora

Fax a PC y Fax a Mac no admiten guardar copias en color en el equipo.

---

No puedo recibir faxes en la computadora

Si está usando un equipo para ejecutar Windows, revise la barra de tareas y asegúrese de que el Monitor de procesamiento de imágenes de HP esté encendido en todo momento.

---

Compruebe que Fax a PC o Fax a Mac esté activado y que el equipo esté configurado para recibir faxes.

---

Si la computadora que recibe faxes es diferente de la utilizada para configuración, ambas computadoras deben estar encendidas en todo momento.

---

# Declaración de garantía limitada de Hewlett-Packard

Producto HP	Duración de la garantía limitada
Medio de almacenamiento del software	90 días
Impresora	1 año
Cartuchos de tinta o impresión	La garantía es válida hasta que se agote la tinta HP o hasta que se alcance la fecha de "fin de garantía" indicada en el cartucho, cualquiera de los hechos que se produzca en primer lugar. Esta garantía no cubrirá los productos de tinta HP que se hayan rellenado o manipulado, se hayan vuelto a limpiar, se hayan utilizado incorrectamente o se haya alterado su composición.
Cabezales de impresión (sólo se aplica a productos con cabezales de impresión que el cliente puede sustituir)	1 año
Accesorios	1 año, a no ser que se especifique otro dato

## A. Alcance de la garantía limitada

- Hewlett-Packard (HP) garantiza al usuario final que el producto de HP especificado no tendrá defectos de materiales ni mano de obra por el periodo anteriormente indicado, cuya duración empieza el día de la compra por parte del cliente.
- Para los productos de software, la garantía limitada de HP se aplica únicamente a la incapacidad del programa para ejecutar las instrucciones. HP no garantiza que el funcionamiento de los productos se interrumpa o no contenga errores.
- La garantía limitada de HP abarca sólo los defectos que se originen como consecuencia del uso normal del producto, y no cubre otros problemas, incluyendo los originados como consecuencia de:
  - Mantenimiento o modificación indebidos;
  - Software, soportes de impresión, piezas o consumibles que HP no proporcione o no admita;
  - Uso que no se ajuste a las especificaciones del producto;
  - Modificación o uso incorrecto no autorizados.
- Para los productos de impresoras de HP, el uso de un cartucho que no sea de HP o de un cartucho recargado no afecta ni a la garantía del cliente ni a cualquier otro contrato de asistencia de HP con el cliente. No obstante, si el error o el desperfecto en la impresora se atribuye al uso de un cartucho que no sea de HP, un cartucho recargado o un cartucho de tinta caducado, HP cobrará aparte el tiempo y los materiales de servicio para dicho error o desperfecto.
- Si durante la vigencia de la garantía aplicable, HP recibe un aviso de que cualquier producto presenta un defecto cubierto por la garantía, HP reparará o sustituirá el producto defectuoso como considere conveniente.
- Si HP no logra reparar o sustituir, según corresponda, un producto defectuoso que esté cubierto por la garantía, HP reembolsará al cliente el precio de compra del producto, dentro de un plazo razonable tras recibir la notificación del defecto.
- HP no tendrá obligación alguna de reparar, sustituir o reembolsar el precio del producto defectuoso hasta que el cliente lo haya devuelto a HP.
- Los productos de sustitución pueden ser nuevos o seminuevos, siempre que sus prestaciones sean iguales o mayores que las del producto sustituido.
- Los productos HP podrían incluir piezas, componentes o materiales refabricados equivalentes a los nuevos en cuanto al rendimiento.
- La Declaración de garantía limitada de HP es válida en cualquier país en que los productos HP cubiertos sean distribuidos por HP. Es posible que existan contratos disponibles para servicios de garantía adicionales, como el servicio in situ, en cualquier suministrador de servicios autorizado por HP, en aquellos países donde HP o un importador autorizado distribuyan el producto.

## B. Limitaciones de la garantía

HASTA DONDE LO PERMITAN LAS LEYES LOCALES, NI HP NI SUS TERCEROS PROVEEDORES OTORGAN NINGUNA OTRA GARANTÍA O CONDICIÓN DE NINGÚN TIPO, YA SEAN GARANTÍAS O CONDICIONES DE COMERCIABILIDAD EXPRESAS O IMPLÍCITAS, CALIDAD SATISFACTORIA E IDONEIDAD PARA UN FIN DETERMINADO.

## C. Limitaciones de responsabilidad

- Hasta donde lo permitan las leyes locales, los recursos indicados en esta Declaración de garantía son los únicos y exclusivos recursos de los que dispone el cliente.
- HASTA EL PUNTO PERMITIDO POR LA LEY LOCAL, EXCEPTO PARA LAS OBLIGACIONES EXPUESTAS ESPECÍFICAMENTE EN ESTA DECLARACIÓN DE GARANTÍA, EN NINGÚN CASO HP O SUS PROVEEDORES SERÁN RESPONSABLES DE LOS DAÑOS DIRECTOS, INDIRECTOS, ESPECIALES, INCIDENTALES O CONSECUENCIALES, YA ESTÉ BASADO EN CONTRATO, RESPONSABILIDAD EXTRA CONTRACTUAL O CUALQUIER OTRA TEORÍA LEGAL, Y AUNQUE SE HAYA AVISADO DE LA POSIBILIDAD DE TALES DAÑOS.

## D. Legislación local

- Esta Declaración de garantía confiere derechos legales específicos al cliente. El cliente podría también gozar de otros derechos que varían según el estado (en Estados Unidos), la provincia (en Canadá), o la entidad gubernamental en cualquier otro país del mundo.
- Hasta donde se establezca que esta Declaración de garantía contraviene las leyes locales, dicha Declaración de garantía se considerará modificada para acatar tales leyes locales. Bajo dichas leyes locales, puede que algunas de las declinaciones de responsabilidad y limitaciones estipuladas en esta Declaración de garantía no se apliquen al cliente. Por ejemplo, algunos estados en Estados Unidos, así como ciertas entidades gubernamentales en el exterior de Estados Unidos (incluidas las provincias de Canadá) pueden:
  - Evitar que las renunciaciones y limitaciones de esta Declaración de garantía limiten los derechos estatutarios del cliente (por ejemplo, en el Reino Unido);
  - Restringir de otro modo la capacidad de un fabricante de aumentar dichas renunciaciones o limitaciones; u
  - Ofrecer al usuario derechos adicionales de garantía, especificar la duración de las garantías implícitas a las que no puede renunciar el fabricante o permitir limitaciones en la duración de las garantías implícitas.
- LOS TÉRMINOS ENUNCIADOS EN ESTA DECLARACIÓN DE GARANTÍA, SALVO HASTA DONDE LO PERMITA LA LEY, NO EXCLUYEN, RESTRINGEN NI MODIFICAN LOS DERECHOS ESTADUTARIOS OBLIGATORIOS PERTINENTES A LA VENTA DE PRODUCTOS HP A DICHOS CLIENTES, SINO QUE SON ADICIONALES A LOS MISMOS.

## Para clientes en México aplican las siguientes cláusulas:

- La sección 4 de la garantía de producto queda reemplazada por la siguiente:  
La garantía limitada de HP cubrirá sólo los defectos que surjan debido a un uso normal del producto y no cubrirá ningún otro problema, incluidos los derivados de los casos siguientes:
  - Cuando el producto se hubiese utilizado en condiciones distintas a las normales
  - Cuando el producto no hubiese sido operado de acuerdo con el instructivo de uso que se le acompaña
  - Cuando el producto hubiese sido alterado o reparado por personas no autorizadas por el fabricante nacional, importador o comercializador responsable respectivo.
- Para mayor información comunicarse a:  
Hewlett-Packard México, S. de R.L. de C.V.  
Prolongación Reforma No. 700, Col. Lomas de Sta. Fé  
Delegación Alvaro Obregón CP 91210 México, D.F.  
Consulte nuestra página Web: [www.hp.com/support](http://www.hp.com/support)  
Centro de Asistencia Telefónica de HP:  
Ciudad de México: (55) 5258 9922 Para el resto del país: 01 800-474-68368  
Para hacer válida su garantía, solo se deberá comunicar al Centro de Asistencia Telefónica de HP y seguir las instrucciones de un representante, quien le indicará el procedimiento a seguir.
- Los gastos de transportación generados en lugares dentro de la red de servicios de HP en la República Mexicana, para dar cumplimiento a esta garantía, serán cubiertos por Hewlett-Packard.

## Información sobre la Garantía Limitada del Fabricante HP

Estimado Cliente:

Adjunto puede encontrar el nombre y dirección de las entidades HP que proporcionan la Garantía Limitada de HP (garantía comercial adicional del fabricante) en su país.

Usted también tiene los derechos que la normativa vigente le concede al consumidor frente al vendedor en caso de falta de conformidad de los productos con el contrato de compraventa, que son independientes y compatibles con la garantía comercial adicional del fabricante y no quedan afectados por ésta. Dichos derechos son los de reparación y/o sustitución, rebaja en el precio y/o resolución, que se aplicarán según lo establecido en el Título V del Real Decreto Legislativo 1/2007.

España: Hewlett-Packard Española S.L., C/ Vicente Aleixandre 1, Parque Empresarial Madrid - Las Rozas, 28230 Las Rozas, Madrid



# Sumário

Configuração do fax .....	40
Etapa 1: Identifique o tipo de sistema telefônico que está usando (paralelo ou serial).....	40
Etapa 2: Determine o tipo de linha telefônica (dedicada ou compartilhada).....	41
Etapa 3: Gerenciar e definir configurações de fax .....	42
Etapa 4: Testar configuração do fax.....	43
Configurar o modo de resposta (Resposta automática) (opcional) .....	43
Como alterar o padrão de toques de atendimento para toque diferenciado (opcional).....	44
Configurar entradas de discagem rápida (opcional).....	44
Configurar o Fax Digital da HP (Fax para PC ou Fax para Mac) .....	45
Solucionar problemas de fax .....	46

---

## Informações sobre segurança



Ao usar este produto, sempre devem ser tomadas medidas básicas de segurança, para reduzir o risco de lesões físicas que possam decorrer de incêndio ou choque elétrico.

1. Leia e certifique-se de que entendeu todas as instruções na documentação que acompanha o dispositivo.
2. Utilize somente uma tomada elétrica aterrada ao conectar este produto a uma fonte de energia. Se você não souber se a tomada está aterrada, peça ajuda a um electricista.
3. Obedeça a todos os avisos e instruções do produto.
4. Desconecte este produto da tomada da parede antes de limpá-lo.
5. Não instale ou utilize este produto perto de substâncias líquidas ou quando estiver com as mãos molhadas.
6. Instale o produto com segurança em uma superfície estável.
7. Instale a impressora em um local protegido onde ninguém possa pisar ou tropeçar no cabo de alimentação e onde esse cabo não possa ser danificado.
8. Se a impressora não funcionar normalmente, consulte “Manutenção e solução de problemas”.
9. O produto não contém peças que possam ser reaproveitadas pelo usuário. Em caso de problemas com a impressora, entre em contato com o pessoal qualificado para assistência e manutenção da impressora.
10. Use apenas o adaptador de energia/bateria fornecido com o dispositivo.

**Observação:** a tinta dos cartuchos é usada no processo de impressão de várias maneiras, incluindo o processo de inicialização que prepara o dispositivo e os cartuchos para impressão, e o serviço de manutenção do cabeçote de impressão, que mantém os bicos de impressão limpos e a tinta fluindo normalmente. Além disso, sempre fica um pouco de tinta no cartucho após seu uso. Para obter mais informações, consulte [www.hp.com/go/inkusage](http://www.hp.com/go/inkusage).

# Configuração do fax



Este guia de introdução fornece instruções de configuração do fax.

Para obter mais informações sobre os recursos de fax disponíveis em Dispositivo HP Officejet/Officejet Pro, consulte o guia do usuário eletrônico disponível no seu computador depois de instalar o software— a partir do software Central de Soluções HP (Windows) ou do Visualizador de Ajuda (Mac OS). (O guia do usuário também está disponível no endereço [www.hp.com/support](http://www.hp.com/support)).

---

**CUIDADO:** Se você não utilizar o cabo ou adaptador fornecido para conectar o Dispositivo HP Officejet/Officejet Pro à tomada do telefone na parede, talvez você não consiga enviar fax corretamente.

Este cabo telefônico especial é diferente dos cabos que você pode já possuir em sua casa ou escritório. Se o cabo telefônico fornecido estiver curto demais, consulte “Solucionar problemas de fax” na página 46.

---

---

## Etapa 1: Identifique o tipo de sistema telefônico que está usando (paralelo ou serial)

---

**OBSERVAÇÃO:** Antes de configurar o fax, conecte o Dispositivo HP Officejet/Officejet Pro e instale o software.

Para começar a configurar o Dispositivo HP Officejet/Officejet Pro para envio e recebimento de fax, determine se o sistema telefônico de seu país/região utiliza o sistema paralelo ou serial.

---

**OBSERVAÇÃO:** As instruções para configuração do fax podem variar conforme o sistema telefônico, paralelo ou serial.

Se seu país/região não estiver listado nas seções a seguir, é provável que tenha um sistema telefônico serial. Se não estiver certo sobre o tipo do seu sistema telefônico (serial ou paralelo), verifique com a sua empresa telefônica.

---

## Sistema telefônico paralelo

No sistema telefônico paralelo, você pode conectar equipamentos telefônicos compartilhados à linha telefônica, usando a porta “2-EXT”, na parte traseira do Dispositivo HP Officejet/Officejet Pro.

---

**OBSERVAÇÃO:** Se você tiver um sistema telefônico paralelo, consulte “Etapa 2: Determine o tipo de linha telefônica (dedicada ou compartilhada)” na página 41.

---

Os países/regiões a seguir usam sistema telefônico paralelo:

Argentina	Austrália	Brasil
Canadá	Chile	China
Colômbia	Grécia	Índia
Indonésia	Irlanda	Japão
Coréia	América Latina	Malásia
México	Filipinas	Polônia
Portugal	Rússia	Arábia Saudita
Cingapura	Espanha	Taiwan
Tailândia	EUA	Venezuela
Vietnã		



---

## Sistemas telefônicos seriais

Em um sistema telefônico serial, o tipo de conector em seu equipamento de telefone compartilhado (modem, telefones e secretárias eletrônicas) não permite uma conexão física com a porta "2-EXT" no Dispositivo HP Officejet/Officejet Pro. Em vez disso, todo equipamento deve ser conectado à tomada de telefone.

---

**OBSERVAÇÃO:** Em alguns países/regiões que usam sistemas telefônicos do tipo serial, é fornecido um adaptador que permite a conexão de outros dispositivos de telecomunicações ao plugue na parede na qual foi conectado o Dispositivo HP Officejet/Officejet Pro.

---

Para obter informações sobre a configuração do Dispositivo HP Officejet/Officejet Pro para envio e recebimento de fax utilizando o sistema telefônico serial, consulte o site da Web Configuração de fax para seu país/região.

Áustria	<a href="http://www.hp.com/at/faxconfig">www.hp.com/at/faxconfig</a>
Bélgica (holandês)	<a href="http://www.hp.be/nl/faxconfig">www.hp.be/nl/faxconfig</a>
Bélgica (francês)	<a href="http://www.hp.be/fr/faxconfig">www.hp.be/fr/faxconfig</a>
Dinamarca	<a href="http://www.hp.dk/faxconfig">www.hp.dk/faxconfig</a>
Finlândia	<a href="http://www.hp.fi/faxconfig">www.hp.fi/faxconfig</a>
França	<a href="http://www.hp.com/ch/fr/faxconfig">www.hp.com/ch/fr/faxconfig</a>
Alemanha	<a href="http://www.hp.com/de/faxconfig">www.hp.com/de/faxconfig</a>
Irlanda	<a href="http://www.hp.com/ie/faxconfig">www.hp.com/ie/faxconfig</a>
Itália	<a href="http://www.hp.com/it/faxconfig">www.hp.com/it/faxconfig</a>
Noruega	<a href="http://www.hp.no/faxconfig">www.hp.no/faxconfig</a>
Holanda	<a href="http://www.hp.nl/faxconfig">www.hp.nl/faxconfig</a>
Portugal	<a href="http://www.hp.pt/faxconfig">www.hp.pt/faxconfig</a>
Espanha	<a href="http://www.hp.es/faxconfig">www.hp.es/faxconfig</a>
Suécia	<a href="http://www.hp.se/faxconfig">www.hp.se/faxconfig</a>
Suíça (francês)	<a href="http://www.hp.com/ch/fr/faxconfig">www.hp.com/ch/fr/faxconfig</a>
Suíça (alemão)	<a href="http://www.hp.com/ch/de/faxconfig">www.hp.com/ch/de/faxconfig</a>
Reino Unido	<a href="http://www.hp.com/uk/faxconfig">www.hp.com/uk/faxconfig</a>

---

**OBSERVAÇÃO:** Depois de configurar o Dispositivo HP Officejet/Officejet Pro para envio e recebimento de fax, consulte a "Etapa 3: Gerenciar e definir configurações de fax" na página 42.

---

---

## Etapa 2: Determine o tipo de linha telefônica (dedicada ou compartilhada)

Se você informou que usa um sistema telefônico paralelo, determine se o Dispositivo HP Officejet/Officejet Pro terá a sua própria linha telefônica (dedicada) ou se compartilhará a linha telefônica com outro dispositivo (compartilhada).

Se você quiser conectar outro dispositivo ao Dispositivo HP Officejet/Officejet Pro, terá que alterar as configurações como a quantidade de toques antes de atender, se deseja um serviço de toque diferenciado e se quer que o telefone atenda automaticamente.

---

**OBSERVAÇÃO:** Você não poderá receber fax automaticamente se tiver um serviço de correio de voz no mesmo número de telefone utilizado para chamadas de fax. Você deverá receber fax manualmente; isso significa que você deve estar disponível para atender pessoalmente a chamadas de fax de entrada. Se você deseja receber fax automaticamente, entre em contato com a empresa telefônica para assinar um serviço de toque distintivo, ou para obter uma linha telefônica separada para fax.

Para alterar a configuração de Resposta automática, consulte o guia eletrônico do usuário disponível no computador após a instalação do software.

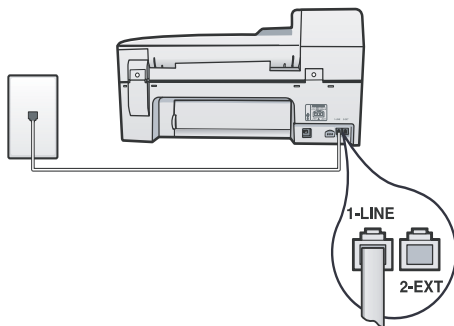
---

## Linha telefônica dedicada

Utilize esta seção se você planeja usar o seguinte tipo de linha telefônica para o fax:

- Linha telefônica dedicada (nenhum outro dispositivo, como telefone ou secretária eletrônica, compartilha a linha).
- Linha telefônica dedicada sem dispositivos compartilhando a linha, mas com uma assinatura para um serviço de toque diferenciado da companhia telefônica.
- Sistema PBX (Private Branch Exchange) ou uma linha ISDN (Integrated Services Digital Network). Para obter mais informações sobre as linhas PBX e ISDN, consulte o guia eletrônico do usuário, disponível no computador após a instalação do software.

1. Desconecte os dispositivos telefônicos da tomada do telefone à qual você está conectando a Dispositivo HP Officejet/Officejet Pro.
2. Conecte o cabo telefônico fornecido com o Dispositivo HP Officejet/Officejet Pro entre a porta 1-LINE no Dispositivo HP Officejet/Officejet Pro e a tomada do telefone.



3. Se assinar um serviço de toque diferenciado da companhia telefônica, altere a configuração do Padrão do tom de atendimento para o padrão assinado ao seu número de fax pela companhia telefônica, por exemplo, toques duplos ou tripos.

Para obter mais informações como alterar essa configuração, consulte o guia eletrônico do usuário, disponível no computador após a instalação do software.

4. Vá para “Etapa 3: Gerenciar e definir configurações de fax” na página 42.

---

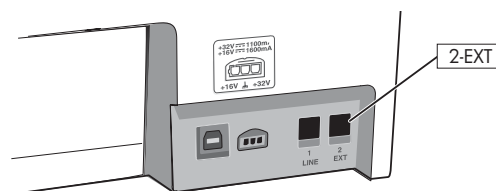
**OBSERVAÇÃO:** O Dispositivo HP Officejet/Officejet Pro é configurado na fábrica para atender todos os padrões de toques. Se você não configurar o padrão correto de toque atribuído ao número de fax pela companhia telefônica, o Dispositivo HP Officejet/Officejet Pro poderá atender tanto a chamadas de fax como de voz ou não atender nenhuma chamada.

---

## Linha telefônica compartilhada

Se o fax for compartilhar o telefone com outros dispositivos, como telefone, secretária eletrônica, computador/modem de ou caixa do ID do responsável pela chamada ou se possuir serviço de correio de voz incluso em sua linha, será necessário seguir as seguintes instruções para determinar como configurar o fax.

1. Siga as etapas de 1 a 3 descritas em “Linha telefônica dedicada” na página 42.
2. Conecte o dispositivo adicional à porta 2-EXT na parte traseira do Dispositivo HP Officejet/Officejet Pro.



3. Configure o Dispositivo HP Officejet/Officejet Pro para funcionar com o dispositivo conectado. Para obter mais informações, consulte o guia eletrônico do usuário disponível no computador após a instalação do software.

---

## Etapa 3: Gerenciar e definir configurações de fax

Depois de conectar o Dispositivo HP Officejet/Officejet Pro a uma linha telefônica, defina o cabeçalho do fax, as configurações de data e hora e de país/região.

Se estiver conectando o Dispositivo HP Officejet/Officejet Pro diretamente a um computador, instale o software do Dispositivo HP Officejet/Officejet Pro e execute o Assistente de configuração de fax (Windows) ou o Utilitário de configuração de fax HP (Mac OS X). Também será possível ativar essas ferramentas a partir da Central de Soluções (Windows) ou do HP Device Manager (Mac OS X) posteriormente.

Também é possível definir essas configurações a partir do painel de controle. Para obter informações sobre o painel de controle, consulte o guia eletrônico do usuário disponível no computador após a instalação do software.

Se o Dispositivo HP Officejet/Officejet Pro estiver conectado a uma rede, você poderá definir também as configurações de fax do EWS (Servidor da web incorporado). Para obter informações sobre o EWS, consulte o guia do usuário eletrônico disponível no computador após a instalação do software.


## Etapa 4: Testar configuração do fax

Teste a configuração do fax para verificar o status do Dispositivo HP Officejet/Officejet Pro e certificar-se de que está configurado adequadamente para fax. O teste faz o seguinte:

- Testa o hardware do fax
- Verifica se o cabo telefônico correto está conectado ao Dispositivo HP Officejet/Officejet Pro
- Verifica se o cabo telefônico está conectado à porta correta
- Verifica o tom de discagem
- Verifica se a linha telefônica está ativa
- Testa o status da conexão da linha telefônica

A Dispositivo HP Officejet/Officejet Pro imprime um relatório com os resultados do teste. Se o teste falhar, verifique o relatório para saber como corrigir o problema, e reexecute o teste. Para obter informações adicionais sobre solução de problemas, consulte o “Solucionar problemas de fax” na página 46.

### Para testar a configuração do fax

1. Configure a Dispositivo HP Officejet/Officejet Pro para fax de acordo com as instruções de configuração específicas para sua casa ou escritório.
2. Verifique se os cartuchos de impressão estão instalados e se o papel inteiro está carregado na bandeja de entrada antes de iniciar o teste.
3. No painel de controle, pressione o  botão Setup (Configurar).
4. Selecione **Tools (Ferramentas)** e **Run Fax Test (Executar teste de fax)**.

A Dispositivo HP Officejet/Officejet Pro exibirá o status do teste no visor e imprimirá um relatório.

5. Verifique o relatório.
  - Se o teste for bem-sucedido e se os problemas de fax continuarem, verifique as configurações de fax listadas no relatório e se estão corretas. Uma configuração de fax em branco ou incorreta pode causar problemas de fax.
  - Se ocorrer um erro durante o teste, procure no relatório as informações que o ajudarão a corrigir os problemas encontrados e faça o teste novamente.

## Configurar o modo de resposta (Resposta automática) (opcional)

O modo de atendimento determina se o dispositivo atenderá as chamadas recebidas:

- Ative a configuração Resposta automática para que o dispositivo atenda os faxes automaticamente. O dispositivo atenderá todas as chamadas e todos os faxes recebidos.
- Ative a configuração Resposta automática para receber faxes manualmente. Você deverá estar disponível.

### Para definir o modo de atendimento como manual ou automático

Pressione o botão **Auto Answer (Resposta automática)** para ligar ou desligar a luz, como indicado para sua configuração.

Quando o indicador luminoso Resposta automática está aceso, o dispositivo atende as chamadas automaticamente. Quando ele está apagado, o dispositivo não atende as chamadas.

# Como alterar o padrão de toques de atendimento para toque diferenciado (opcional)

---

**OBSERVAÇÃO:** Verifique com seu provedor de serviços local quanto a esses serviços antes de usar o recurso.


---

Muitas companhias telefônicas oferecem um recurso de toque distintivo que permite ter vários números de telefone em uma linha telefônica.

Quando você assina esse serviço, cada número recebe um padrão diferente de toque. Você pode configurar o dispositivo para atender as chamadas que tenham um padrão específico de toque.

Para obter mais informações, consulte o guia eletrônico do usuário disponível no computador após a instalação do software.

## Para alterar o padrão de toques de atendimento para toque diferenciado

1. Verifique se o dispositivo está configurado para atender chamadas de fax automaticamente.
2. Pressione o  (botão Setup) (Configurar).
3. Selecione **Configuração avançada de fax** e, então, **Toque distinto**.
4. Selecione uma opção e, então, pressione **OK**.
5. Quando o telefone tocar com o padrão de toque atribuído à linha de fax, o dispositivo atenderá a chamada e receberá o fax.

# Configurar entradas de discagem rápida (opcional)

É possível armazenar números de fax ou grupos de números de fax como entradas de discagem rápida. Se o Dispositivo HP Officejet/Officejet Pro tiver um botão de discagem rápida de um toque no painel de controle significa que está associado às entradas de discagem rápida correspondentes. Essa atribuição permite que você disque esses números rapidamente utilizando o painel de controle.


---

**OBSERVAÇÃO:** Se o Dispositivo HP Officejet/Officejet Pro estiver conectado a uma rede, você poderá configurar também as entradas de discagem rápida do servidor da web incorporado.

---

Para obter mais informações sobre a configuração e o uso de entradas de discagem rápida, consulte o guia eletrônico do usuário, disponível no computador após a instalação do software.

## Para configurar entradas de discagem rápida

1. No painel de controle, pressione o botão Setup  (Configurar).
2. Selecione **Speed Dial Setup (Configuração de discagem rápida)** e execute um dos procedimentos a seguir:
  - **Para adicionar ou alterar uma entrada:** Selecione **Discagem rápida individual** ou **Discagem rápida de grupo** e pressione as teclas de seta a fim de mover para um número de entrada não utilizado ou digite um número no teclado numérico. Digite o número de fax e pressione **OK**. Inclua todas as pausas ou outros números necessários, como um código de área, um código de acesso para números fora do sistema PBX (geralmente 9 ou 0) ou um prefixo de longa distância. Digite o nome utilizando o teclado numérico e pressione **OK**.
  - **Para excluir uma entrada ou todas as entradas:** Selecione **Delete Speed Dial** (Excluir discagem rápida) e pressione as teclas de seta para mover para a entrada de discagem rápida que deseja excluir e, em seguida, pressione **OK**.

# Configurar o Fax Digital da HP (Fax para PC ou Fax para Mac)

Use Fax para PC e Fax para Mac para receber e salvar faxes diretamente no computador. Com Fax para PC e Fax para Mac, é possível armazenar cópias digitais de seus faxes facilmente e também eliminar os problemas de lidar com enormes arquivos de papel.

Além disso, você pode desligar a impressora de fax como um todo—economizando dinheiro em papel e tinta, bem como ajudando a reduzir o consumo e desperdício de papel.

Os faxes recebidos são salvos como TIFF (Tagged Image File Format). Depois de o fax ter sido recebido, você receberá uma notificação na tela com um link para a pasta em que o fax foi salvo.

Para obter informações, consulte o guia do usuário na tela disponível após a instalação do software.

---

**OBSERVAÇÃO:** Instale o software antes de configurar o Fax para PC ou Fax para Mac.

Se você estiver usando um dispositivo HP Officejet Pro com um visor colorido, será possível utilizar as funções Fax para pasta de rede ou Fax para e-mail do dispositivo—duas das HP Digital Solutions fornecidas com o dispositivo HP. Para obter mais informações, consulte o Guia de primeiros passos em soluções digitais da HP.

---

## Para configurar o Fax para PC a partir de Solution Center (Windows)

1. Após instalar o software do dispositivo HP Officejet Pro, abra o HP Solution Center.
- Clique duas vezes no ícone HP Solution Center localizado na área de trabalho.
- Ou-

- Na barra de tarefas do Windows, clique em **Iniciar**, selecione **Programas** ou **Todos os programas**, selecione **HP**, selecione a pasta do dispositivo HP e clique em **Central de Soluções HP**.
2. Clique em **Configurações**, em **Mais configurações de Fax** e, em seguida, clique em **Assistente de configuração do Fax digital**.
  3. Siga as instruções na tela.

---

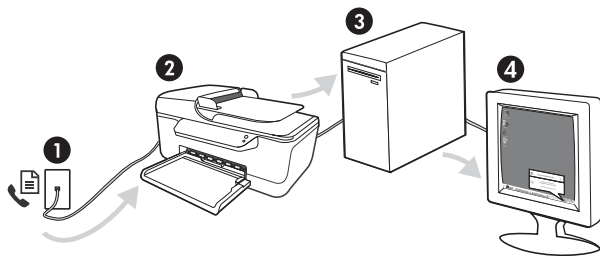
**OBSERVAÇÃO:** Você pode desativar o recurso Fax para PC no painel de controle do Dispositivo HP Officejet/Officejet Pro.

---

## Para configurar Fax para Mac a partir do Gerenciador de dispositivos HP (Mac OS X)

1. Após instalar o software do dispositivo HP Officejet Pro, abra o Utilitário de configuração de fax HP:
  - a. Clique no ícone do Gerenciador de dispositivos HP no Dock. (Se o Gerenciador de Dispositivos HP não estiver no Dock, clique no ícone de spot de luz no lado direito da barra de menus, digite "Gerenciador de Dispositivos HP" na caixa e, então, clique na entrada Gerenciador de Dispositivos HP.)
  - b. Selecione **Utilitário de configuração de fax** no menu **Informações e configurações**.
2. Siga as instruções exibidas na tela do Utilitário de configuração de fax.

### Como funciona!



1. Os faxes em preto e branco recebidos são enviados para o Dispositivo HP Officejet/Officejet Pro
2. O Dispositivo HP Officejet/Officejet Pro envia os faxes em preto e branco para o computador e imprime fax colorido
3. Os faxes recebidos são salvos no computador
4. Uma mensagem pop-up é exibida notificando para indicar o recebimento de um fax

# Solucionar problemas de fax

Se executou um teste de fax e este falhou, consulte o relatório para obter as possíveis causas. Para obter informações detalhadas, consulte o guia eletrônico do usuário disponível no computador após a instalação do software.

O Dispositivo HP Officejet/Officejet Pro está tendo problemas para enviar e receber fax

Use o cabo telefônico ou adaptador que acompanha o Dispositivo HP Officejet/Officejet Pro.

Talvez esteja sendo usado outro equipamento que utiliza a mesma linha telefônica que o Dispositivo HP Officejet/Officejet Pro. Certifique-se de que os telefones de extensão (telefones na mesma linha telefônica, mas não conectados ao Dispositivo HP Officejet/Officejet Pro) ou outros equipamentos não estejam em uso ou fora do gancho. Por exemplo, você não pode usar o Dispositivo HP Officejet/Officejet Pro para enviar e receber fax se um telefone de extensão estiver fora do gancho ou se você estiver usando o modem dial-up do computador para enviar e-mails ou para acessar a Internet.

Se estiver utilizando um divisor de linha telefônica, poderão ocorrer problemas no fax. Tente conectar o Dispositivo HP Officejet/Officejet Pro diretamente à tomada de telefone.

Verifique se uma extremidade do cabo de telefone está conectado à tomada de telefone e a outra à porta rotulada como "1-LINE" na parte traseira do Dispositivo HP Officejet/Officejet Pro.

Tente conectar um telefone diretamente a uma tomada de telefone e verifique se há sinal de discagem — se não ouvir um sinal de discagem, entre em contato com sua companhia de telefone para verificar a linha.

Verifique se conectou o Dispositivo HP Officejet/Officejet Pro a uma linha telefônica analógica; caso contrário, não será possível enviar ou receber fax. Para verificar se a linha telefônica é digital, conecte um telefone analógico comum à linha e observe se há tom de discagem. Caso não haja um tom de discagem normal, a linha pode estar configurada para telefones digitais. Conecte o Dispositivo HP Officejet/Officejet Pro a uma linha de telefone analógica e tente enviar ou receber um fax.

A conexão da linha telefônica pode estar com ruído. As linhas telefônicas com baixa qualidade de som (ruído) podem causar problemas de envio e recebimento de fax. Verifique a qualidade do som da linha telefônica conectando um telefone à tomada telefônica e ouvindo se há estática ou outro ruído. Se você ouvir um ruído, desligue o **Error Correction Mode** (Modo de correção de erro) e tente enviar e receber fax novamente.

Se estiver utilizando um serviço de linha de assinante digital (DSL), certifique-se de que há um filtro DSL conectado. Sem esse filtro, não será possível enviar fax adequadamente.

Se você estiver utilizando um sistema PBX ou um adaptador de terminal/conversor ISDN, verifique se o Dispositivo HP Officejet/Officejet Pro está conectado à porta correta e se o adaptador de terminal está definido como o tipo correto de comutação para seu país/região.

Você está usando um serviço de Fax sobre IP. Tente usar uma conexão mais lenta. Se isso não resolver, entre em contato com o departamento de suporte do serviço de Fax sobre IP.

O Dispositivo HP Officejet/Officejet Pro pode enviar mas não pode receber fax

Caso não esteja utilizando um serviço de toque diferenciado, verifique se o recurso **Distinctive Ring (Toque diferenciado)** no Dispositivo HP Officejet/Officejet Pro está definido como **All Rings (Todos os toques)**.

Se a opção Resposta automática estiver definida para **Off (Desativada)** ou se possuir um serviço de correio de voz no mesmo número de telefone utilizado para chamadas de fax, só será possível receber fax manualmente.

Se você tiver um modem dial-up de computador na mesma linha que o Dispositivo HP Officejet/Officejet Pro, verifique se o software que acompanha o modem não está definido para receber fax automaticamente.

Se houver uma secretária eletrônica na mesma linha telefônica com o Dispositivo HP Officejet/Officejet Pro:

- Verifique se a secretária eletrônica está funcionando corretamente.
- Certifique-se de que o Dispositivo HP Officejet/Officejet Pro esteja configurado para receber fax automaticamente.
- Certifique-se de que a configuração **Toques para atender** esteja configurada para um número de toques maior do que a secretária eletrônica.
- Desconecte a secretária eletrônica e tente receber um fax.
- Grave uma mensagem com aproximadamente 10 segundos de duração. Fale devagar e em um volume baixo ao gravar a mensagem. Deixe pelo menos 5 segundos de silêncio no final da mensagem de voz.

Outros equipamentos que usam a mesma linha telefônica, podendo causar falhas no teste. É possível desconectar todos os demais dispositivos e executar o teste novamente. Se o Teste de detecção de tom de discagem passar, um ou mais equipamentos estão causando os problemas. Tente adicioná-los novamente, um por vez, executando novamente o teste a cada adição, até que o equipamento que está causando o problema seja identificado.

O Dispositivo HP Officejet/Officejet Pro não consegue enviar fax, mas pode recebê-los

O Dispositivo HP Officejet/Officejet Pro pode estar discando muito rápido ou antecipadamente. Por exemplo, se precisar de acesso a uma linha externa discando "9", tente inserir pausas como a seguir: 9-XXX-XXXX (onde XXX-XXXX é o número para o qual está sendo enviado o fax). Para inserir uma pausa, pressione **Redial/Pause (Redisar/Pausa)** ou **Symbols (Símbolos)** ou o botão **\*@** várias vezes, até um traço (-) aparecer no visor gráfico.

O visor sempre mostra Telefone fora do gancho

Você está usando o cabo telefônico errado. Consulte os dois primeiros problemas em "O Dispositivo HP Officejet/Officejet Pro está tendo problemas para enviar e receber fax" na página 46.

O Dispositivo HP Officejet/Officejet Pro está tendo problemas para enviar um fax manual

Esta possível solução se aplica somente a países/regiões que recebem um cabo telefônico de dois fios, com o Dispositivo HP Officejet/Officejet Pro, incluindo: Argentina, Austrália, Brasil, Canadá, Chile, China, Colômbia, Grécia, Índia, Indonésia, Irlanda, Japão, Coreia, América Latina, Malásia, México, Filipinas, Polônia, Portugal, Rússia, Arábia Saudita, Cingapura, Espanha, Taiwan, Tailândia, EUA, Venezuela e Vietnã.

Se você estiver enviando um fax manualmente do telefone conectado diretamente ao Dispositivo HP Officejet/Officejet Pro, deverá utilizar o teclado do telefone.

Os tons de fax são gravados em minha secretária eletrônica

Veja as informações sobre secretária eletrônica – problemas relacionados ao tópico "O Dispositivo HP Officejet/Officejet Pro pode enviar mas não pode receber fax" nesta tabela.

---

O cabo de telefone que acompanha o Dispositivo HP Officejet/Officejet Pro não é suficientemente comprido

Se o cabo telefônico que acompanha o Dispositivo HP Officejet/Officejet Pro não for comprido o suficiente, você pode utilizar um acoplador para estender o comprimento. Você pode adquirir um acoplador em uma loja de eletrônicos que cuida de acessórios de telefone. Você precisa também de outro cabo telefônico, que pode ser um cabo padrão que já tenha em sua casa ou no escritório.

---

**DICA:** Se o dispositivo veio acompanhado de um adaptador de cabo telefônico de 2 fios, você pode usá-lo com um cabo telefônico de 4 fios para aumentar o comprimento. Para obter informações sobre como utilizar o adaptador de cabo telefônico de 2 fios, consulte a documentação fornecida com ele.

---

1. Com o cabo telefônico que acompanha o Dispositivo HP Officejet/Officejet Pro, conecte uma extremidade ao acoplador e, em seguida, conecte a outra extremidade à porta rotulada 1-LINE na parte traseira do Dispositivo HP Officejet/Officejet Pro.
  2. Conecte um segundo cabo telefônico à porta aberta no acoplador e à tomada telefônica.
- 

Fax colorido não é impresso

Para imprimir fax colorido, verifique se a opção Incoming Fax Printing (Impressão de fax recebido) está ativada.

---

Não é possível salvar cópias coloridas no computador

Os recursos Fax para PC e Fax para Mac não permitem salvar cópias coloridas no computador.

---

O computador não pode receber fax

Se você estiver usando um computador executando o Windows, verifique a barra de tarefas e se o monitor do HP Digital Imaging está ligado o tempo todo.

---

Verifique se Fax para PC ou Fax para Mac está ativado e se o computador está configurado para receber fax.

---

Se o computador que está recebendo fax for diferente daquele usado para configuração, os dois computadores devem estar ligados o tempo todo.

---





© 2009 Hewlett-Packard Development Company, L.P.

Printed in Malaysia  
Imprimé en Malaisie  
马来西亚印刷  
말레이시아에서 인쇄  
[www.hp.com/support](http://www.hp.com/support)

EN

FR

ES

PT



CB022-90011

