

HP Deskjet D2600 Printer series



Windows تعليمات

HP Deskjet D2600 Printer series



١ تعرف على طابعة من HP

- ٣..... أجزاء الطابعة.
- ٤..... ميزات لوحة التحكم.

٢ طباعة

- ٥..... طباعة مستندات.
- ٦..... طباعة الصور.
- ٨..... طباعة الأطراف.
- ٩..... الطباعة على وسائط خاصة.
- ١٤..... طباعة صفحة ويب.

٤ التعامل مع الخرطوشات

- ٢٣..... فحص مستويات الحبر المقدرة.
- ٢٣..... طلب مستلزمات الحبر.
- ٢٤..... تنظيف خرطوشات الطباعة تلقائيًا.
- ٢٥..... تنظيف خرطوشات الطباعة يدويًا.
- ٢٦..... استبدال الخرطوشات.
- ٢٨..... معلومات الضمان الخاصة بالخرطوشات.

٥ حل مشكلة

- ٢٩..... دعم HP.
- ٣٢..... حل مشكلات تتعلق بالإعداد.
- ٣٧..... حل مشكلات تتعلق بجودة الطباعة.
- ٥٢..... حل مشكلات تتعلق بالطباعة.
- ٥٦..... أخطاء.

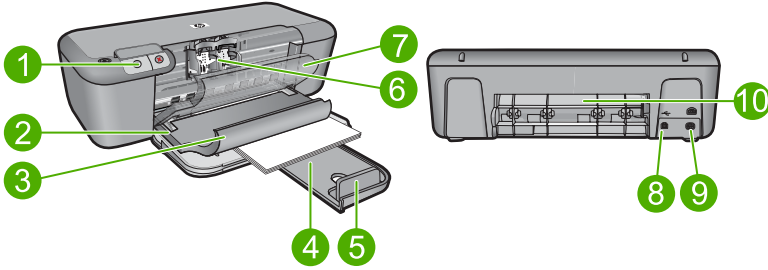
٧ المعلومات الفنية

- ٧٣..... إشعار.
- ٧٣..... المواصفات.
- ٧٤..... برنامج الإشراف البيئي على المنتجات.
- ٧٧..... الإشعارات التنظيمية.
- ٨١..... الفهرس.

١ تعرف على طابعة من HP

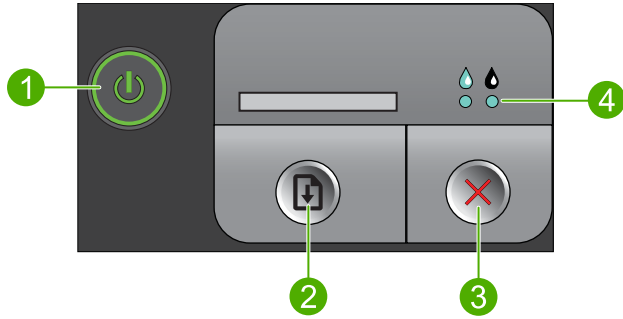
- أجزاء الطابعة
- ميزات لوحة التحكم

أجزاء الطابعة



١	لوحة التحكم
٢	دليل عرض الورق
٣	درج الورق
٤	أداة إطالة درج الورق (يشار إليها أيضًا بأداة إطالة الدرج)
٥	حاجز الورق
٦	خرطوشات
٧	باب الوصول الأمامي
٨	منفذ USB الخلفي
٩	توصيل الطاقة: استخدم فقط مع محول الطاقة المزود من قبل HP.
١٠	باب الوصول الخلفي

مميزات لوحة التحكم



١	تشغيل: تشغيل المنتج أو إيقاف تشغيله. في حالة إيقاف تشغيل المنتج، يتم إمداد كمية أدنى من الطاقة إليه. ولفصل الطاقة تمامًا، قم بإيقاف تشغيل المنتج، ثم افصل سلك الطاقة من مصدر الطاقة.
٢	استئناف: يقوم بأمر جهاز طابعة من HP أن يستمر بعمله بعد حل مشكلة ما.
٣	إلغاء الأمر: يقوم بإيقاف العملية الحالية.
٤	مصابيح حالة الحبر: تضيء الأضواء عند انخفاض مستوى الحبر، وتومض إذا كان هناك داع لصيانة خرطوشة الطابعة.

اختر مهمة طباعة من أجل المتابعة.

”طباعة مستندات“ في صفحة ٥



”طباعة الصور“ في صفحة ٦



”طباعة الأطراف“ في صفحة ٨



”الطباعة على وسائط خاصة“ في صفحة ٩



”طباعة صفحة ويب“ في صفحة ١٤



مواضيع ذات صلة


- ”تحميل وسائط“ في صفحة ٢١
- ”أنواع الورق الموصى بها لإجراء الطباعة“ في صفحة ١٩

طباعة مستندات

يتم التعامل مع معظم إعدادات الطباعة آليًا بواسطة تطبيق البرنامج. يجب عليك تغيير الإعدادات يدويًا فقط عند تغيير جودة الطباعة، أو الطباعة على أنواع معينة من الورق أو الورق الشفاف أو استخدام ميزات خاصة.

للطباعة من تطبيق برنامج

١. تأكد من تحميلك للورق في درج الإدخال.
٢. في قائمة **File (ملف)** في تطبيق البرنامج، انقر فوق **Print (طباعة)**.
٣. تأكد من أن المنتج هو الطابعة المحددة.
٤. إذا أردت تغيير الإعدادات، انقر فوق الزر الذي يفتح مربع الحوار **Properties (خصائص)**. استنادًا إلى تطبيق البرنامج الذي تستخدمه، قد يسمى هذا الزر **Properties (خصائص)**، **Options (خيارات)**، **Printer Setup (إعداد الطابعة)**، **Printer (الطابعة)** أو **Preferences (تفضيلات)**.

 **ملاحظة** في حالة طباعة صورة، يجب عليك تحديد خيارات لورق الصور المعين وتحسين الصورة.

٥. حدد الخيارات المناسبة لمهمة الطباعة باستخدام الميزات المتوفرة في علامات تبويب **Advanced** (متقدم), **Printing Shortcuts** (اختصارات الطباعة), **Features** (الميزات), و**Color** (ألوان).

تلميح: يمكنك بسهولة تحديد الخيارات المناسبة لعملية الطباعة من خلال اختيار مهمة واحدة من مهام الطباعة المحددة مسبقاً في علامة التبويب **Printing Shortcuts** (اختصارات الطباعة). انقر فوق نوع ما لمهمة الطباعة في قائمة **Printing Shortcuts** (اختصارات الطباعة). يتم ضبط الإعدادات الافتراضية لذلك النوع من مهمة الطباعة وتلخيصها في علامة التبويب **Printing Shortcuts** (اختصارات الطباعة). عند الضرورة, يمكن ضبط الإعدادات هنا وحفظ الإعدادات المخصصة كاختصار طباعة جديد. لحفظ اختصار طباعة مخصص, حدد الاختصار وانقر فوق **Save As** (حفظ باسم). لحذف اختصار, حدد الاختصار وانقر فوق **Delete** (حذف).

٦. انقر فوق **OK** (موافق) لإغلاق مربع حوار **Properties** (خصائص).
٧. انقر فوق **Print** (طباعة) أو **OK** (موافق) لبدء الطباعة.

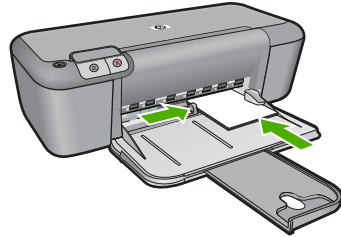
مواضيع ذات صلة

- "أنواع الورق الموصى بها لإجراء الطباعة" في صفحة ١٩
- "تحميل وسائط" في صفحة ٢١
- "عرض دقة الطباعة" في صفحة ١٦
- "إنشاء اختصارات طباعة مخصصة" في صفحة ١٦
- "ضبط إعدادات الطباعة الافتراضية" في صفحة ١٧
- "إيقاف المهمة الحالية" في صفحة ٧١

طباعة الصور


طباعة صورة على ورق الصور

١. قم بإزالة كافة الورقات من درج الإدخال ثم قم بتحميل ورق الصور مع توجيه الوجه المخصص للطباعة إلى الأسفل.




٢. في قائمة **File** (ملف) في تطبيق البرنامج, انقر فوق **Print** (طباعة).
٣. تأكد من أن المنتج هو الطباعة المحددة.
٤. انقر فوق الزر الذي يفتح مربع الحوار **Properties** (خصائص).
- استناداً إلى تطبيق البرنامج الذي تستخدمه, قد يسمى هذا الزر **Properties** (خصائص), **Options** (خيارات), **Printer Setup** (إعداد الطباعة), **Printer** (الطباعة) أو **Preferences** (تفضيلات).
٥. انقر فوق علامة التبويب **Features** (ميزات).
٦. في منطقة **Basic options** (خيارات أساسية), حدد نوع ورق الصور المناسب من القائمة المتبدلة **Paper Type** (نوع الورق).
٧. في منطقة **Resizing Options** (خيارات تغيير الحجم), انقر فوق حجم الورق المناسب من قائمة **Size** (الحجم). عند عدم توافق حجم الورق مع نوع الورق, سيقوم برنامج المنتج بعرض تنبيه ويسمح لك بتحديد نوع أو حجم مختلف.

٨. في منطقة **Basic Options** (خيارات أساسية)، حدد جودة طباعة عالية، مثل **Best** (أفضل) في القائمة المنسدلة **Print Quality** (جودة الطباعة).


 **ملاحظة** للحصول على دقة طباعة قصوى للنقطة في البوصة، انتقل إلى علامة التبويب **Advanced** (متقدم)، ثم حدد **Enabled** (ممكّن) من القائمة المنسدلة **Maximum dpi** (الحد الأقصى للنقطة في البوصة). للمزيد من المعلومات، راجع "الطباعة باستخدام وضع الحد الأقصى للنقطة في كل بوصة (dpi)" في صفحة ١٥.

٩. انقر فوق **OK** (موافق) للعودة إلى مربع حوار **Properties** (خصائص).
١٠. (اختياري) إذا رغبت في طباعة الصورة بالأبيض والأسود، فانقر فوق علامة التبويب **Color** (ألوان) وحدد خانة الاختيار **Print in grayscale** (الطباعة بتدرج الرمادي). حدد أحد الخيارات التالية من القائمة المنسدلة:
- **High Quality** (جودة عالية): يستخدم كافة الألوان المتاحة لطباعة الصورة بتدرج الرمادي. يعمل ذلك على خلق تدرجات طبيعية من اللون الرمادي.
 - **Black Ink Only** (الحبر الأسود فقط): يستخدم الحبر الأسود لطباعة الصورة بتدرج الرمادي. يتم إنشاء التدرجات الرمادية اللون بنماذج متنوعة من النقاط السوداء، مما قد يؤدي إلى إنشاء صورة محببة.
١١. انقر فوق **OK** (موافق)، ثم انقر فوق **Print** (طباعة) أو فوق **OK** (موافق) في مربع الحوار **Print** (طباعة).


 **ملاحظة** لا تترك ورق صور غير مستخدم في درج الإدخال. فقد يبدأ الورق في التجعد والالتفاف، مما يؤدي إلى انخفاض جودة المطبوعات. يجب أن يكون سطح ورق الصور مستو قبل الطباعة.

لطباعة صورة بدون حدود

١. قم بإزالة جميع الأوراق من درج الإدخال.
٢. ضع ورق الصور مع توجيه الوجه المخصص للطباعة إلى الأسفل في الجانب الأيمن من درج الإدخال.
٣. في قائمة **File** (ملف) في تطبيق البرنامج، انقر فوق **Print** (طباعة).
٤. تأكد من أن المنتج هو الطباعة المحددة.
٥. انقر فوق الزر الذي يفتح مربع الحوار **Properties** (خصائص).
- استناداً إلى تطبيق البرنامج الذي تستخدمه، قد يسمى هذا الزر **Properties** (خصائص)، **Options** (خيارات)، **Printer Setup** (إعداد الطباعة)، **Printer** (الطباعة) أو **Preferences** (تفضيلات).
٦. انقر فوق علامة التبويب **Features** (ميزات).
٧. في قائمة **Size** (الحجم)، انقر فوق حجم ورق الصور المحمل في درج الإدخال. عند إمكانية طباعة صورة بدون حدود بالحجم المعين، فيتم تمكين مربع الاختيار **Borderless printing** (طباعة بدون حدود).
٨. في القائمة المنسدلة **Paper Type** (نوع الورق)، انقر فوق **More** (المزيد)، ثم حدد نوع الورق المناسب.

 **ملاحظة** لا يمكن طباعة صورة بدون حدود عند ضبط نوع الورق إلى **Plain paper** (ورق عادي) أو إلى نوع ورق يختلف عن ورق الصور.

٩. حدد مربع الاختيار **Borderless printing** (طباعة بدون حدود) عند عدم تحديده سابقاً. عند عدم توافق حجم الورق بدون حدود مع نوع الورق، سيقوم برنامج المنتج بعرض تنبيه ويسمح لك بتحديد نوع أو حجم مختلف.
١٠. انقر فوق **OK** (موافق)، ثم انقر فوق **Print** (طباعة) أو فوق **OK** (موافق) في مربع الحوار **Print** (طباعة).

 **ملاحظة** لا تترك ورق صور غير مستخدم في درج الإدخال. فقد يبدأ الورق في التجعد والالتفاف، مما يؤدي إلى انخفاض جودة المطبوعات. يجب أن يكون سطح ورق الصور مستو قبل الطباعة.

مواضيع ذات صلة

- "تحميل وسائط" في صفحة ٢١
- "الطباعة باستخدام وضع الحد الأقصى للنقطة في كل بوصة (dpi)" في صفحة ١٥

- "عرض دقة الطباعة" في صفحة ١٦
- "إنشاء اختصارات طباعة مخصصة" في صفحة ١٦
- "ضبط إعدادات الطباعة الافتراضية" في صفحة ١٧
- "إيقاف المهمة الحالية" في صفحة ٧١

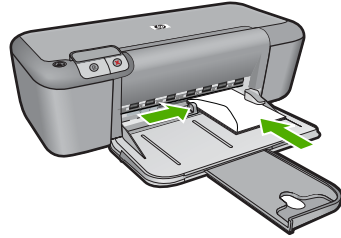
طباعة الأظرف

يمكن تحميل ظرف واحد أو عدد من الأظرف في درج الإدخال لجهاز طباعة من HP. لا تستخدم الأظرف اللامعة أو المزخرفة، أو الأظرف التي بها مشابك أو نوافذ.

ملاحظة اطّلع على ملفات التعليمات في برنامج معالجة النصوص للحصول على تفاصيل محددة عن كيفية تنسيق نص لطباعته على الأظرف. للحصول على أفضل النتائج، خذ بعين الإعتبار استخدام ملصق لعنوان الإرجاع على الأظرف.

نطباعة أظرف

١. اسحب دليل الورق إلى أقصى اليسار.
٢. ضع الأظرف في الجانب الأيمن من الدرج. يجب توجيه الوجه المخصص للطباعة إلى الأسفل. يجب توجيه غطاء الظرف إلى الجانب الأيسر.
٣. أدخل الأظرف بالكامل إلى الطباعة حتى تتوقف.
٤. ادفع دليل الورق بإحكام تجاه حافة الأظرف.



٥. افتح مربع الحوار **Printer Properties (خصائص الطباعة)**.
٦. انقر فوق علامة التبويب **Features (ميزات)**، ثم حدد إعدادات الطباعة التالية:
 - **Paper Type (نوع الورق): Plain paper (ورق عادي)**
 - **Size (الحجم):** حجم ظرف مناسب
٧. حدد أية إعدادات طباعة أخرى مطلوبة، ثم انقر فوق **OK (موافق)**.

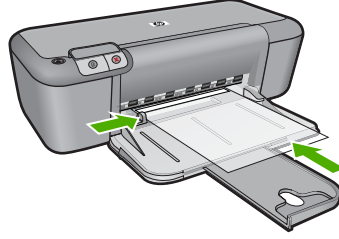
مواضيع ذات صلة

- "تحميل وسائط" في صفحة ٢١
- "عرض دقة الطباعة" في صفحة ١٦
- "إنشاء اختصارات طباعة مخصصة" في صفحة ١٦
- "ضبط إعدادات الطباعة الافتراضية" في صفحة ١٧
- "إيقاف المهمة الحالية" في صفحة ٧١

الطباعة على وسائط خاصة

طباعة الورق الشفاف

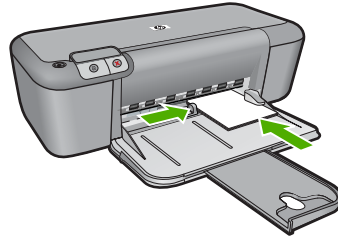
١. اسحب دليل الورق إلى أقصى اليسار.
٢. ضع الورق الشفاف في الجانب الأيمن من الدرج. يجب توجيه الوجه المخصص للطباعة إلى الأسفل، والشريط اللاصق إلى الأعلى باتجاه الطابعة.
٣. ادفع الورق الشفاف برفق إلى الطابعة حتى يتوقف، بحيث لا تلمس الأشرطة اللاصقة بعضها البعض.
٤. ادفع دليل الورق بإحكام تجاه حافة الورق الشفاف.



٥. افتح مربع الحوار **Printer Properties** (خصائص الطابعة).
٦. انقر فوق علامة التبويب **Printing Shortcuts** (اختصارات الطباعة).
٧. في قائمة **Printing Shortcuts** (اختصارات الطباعة)، انقر فوق **Presentation Printing** (طباعة العرض التقديمي)، ثم حدد إعدادات الطباعة التالية:
 - **Paper Type** (نوع الورق): انقر فوق **More** (أكثر)، ثم حدد ورق شفاف مناسب.
 - **Paper Size** (حجم الورق): حدد ورق مناسب.
٨. حدد أيقونة إعدادات طباعة أخرى مطلوبة، ثم انقر فوق **OK** (موافق).

طباعة البطاقات البريدية

١. اسحب دليل الورق إلى أقصى اليسار.
٢. ضع البطاقات في الجانب الأيمن من الدرج. يجب توجيه الوجه المخصص للطباعة إلى الأسفل والحافة القصيرة في اتجاه الطابعة.
٣. أدخل البطاقات بالكامل إلى الطابعة حتى تتوقف.
٤. ادفع دليل الورق بإحكام تجاه حافة البطاقات.

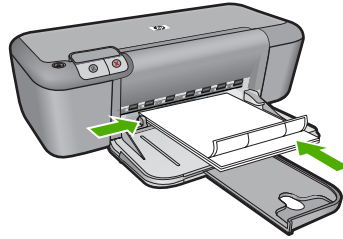


٥. افتح مربع الحوار **Printer Properties** (خصائص الطابعة).

٦. انقر فوق علامة التبويب **Features** (ميزات)، ثم حدد إعدادات الطباعة التالية:
 - **Paper Type** (نوع الورق): انقر فوق **More** (أكثر)، انقر فوق **Specialty Papers** (أوراق خاصة) ثم حدد نوع البطاقة المناسب.
 - **Print Quality** (جودة الطباعة): **Normal** (عادي) أو **Best** (الأفضل)
 - **Size** (الحجم): حجم بطاقة مناسب
٧. حدد أية إعدادات طباعة أخرى مطلوبة، ثم انقر فوق **OK** (موافق).

طباعة العناوين

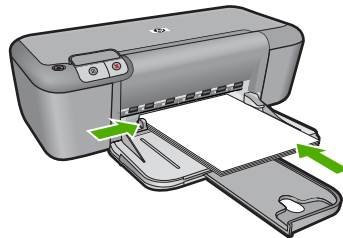
١. اسحب دليل الورق إلى أقصى اليسار.
٢. قم بتذرية حافات ورقات العناوين لفصلها عن بعضها، ثم قم بمحاذاة الحافات.
٣. ضع ورقات العناوين في الجانب الأيمن من الدرج. يجب توجيه وجه العناوين إلى الأسفل.
٤. أدخل الورقات بالكامل إلى الطابعة حتى تتوقف.
٥. ادفع دليل الورق بإحكام تجاه حافة الورقات.



٦. افتح مربع الحوار **Printer Properties** (خصائص الطابعة).
٧. انقر فوق علامة التبويب **Printing Shortcuts** (اختصارات الطباعة).
٨. في قائمة **Printing Shortcuts** (اختصارات الطباعة)، انقر فوق **General Everyday Printing** (الطباعة اليومية العامة)، ثم حدد إعدادات الطباعة التالية:
 - **Paper Type** (نوع الورق): **Plain Paper** (ورق عادي)
 - **Paper Size** (حجم الورق): حجم ورق مناسب
٩. انقر فوق **OK** (موافق).

طباعة المنشورات الدعائية

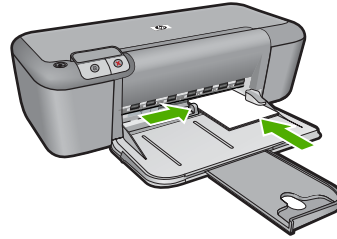
١. اسحب دليل الورق إلى أقصى اليسار.
٢. ضع الورق في الجانب الأيمن من الدرج. يجب توجيه الوجه المخصص للطباعة إلى الأسفل.
٣. أدخل الورق بالكامل إلى الطابعة حتى يتوقف.
٤. ادفع دليل الورق بإحكام تجاه حافة الورق.



٥. افتح مربع الحوار **Printer Properties** (خصائص الطابعة).
٦. انقر فوق علامة التبويب **Features** (مميزات).
٧. حدد إعدادات الطباعة التالية:
 - **Print Quality** (جودة الطباعة): **Best** (الأفضل)
 - **Paper Type** (نوع الورق): انقر فوق **More** (أكثر)، ثم حدد ورق HP inkjet مناسب.
 - **Orientation** (الاتجاه): **Portrait** (عموديًا) أو **Landscape** (أفقيًا)
 - **Size** (الحجم): حجم ورق مناسب
 - **Two-sided printing** (الطباعة على وجهين): **Manual** (يدوي)
٨. انقر فوق **OK** (موافق) للطباعة.

طباعة بطاقات التهنئة

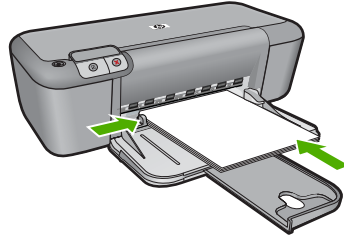
١. اسحب دليل الورق إلى أقصى اليسار.
٢. قم بتدريئة حافات بطاقات التهنئة لفصلها عن بعضها، ثم قم بمحاذاة الحافات.
٣. ضع بطاقات التهنئة في الجانب الأيمن من الدرج. يجب توجيه الوجه المخصص للطباعة إلى الأسفل.
٤. أدخل البطاقات بالكامل إلى الطابعة حتى تتوقف.
٥. ادفع دليل الورق بإحكام تجاه حافة البطاقات.



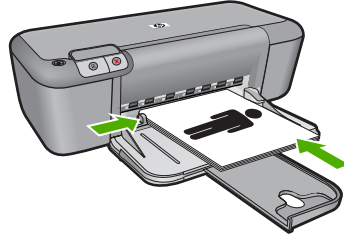
٦. افتح مربع الحوار **Printer Properties** (خصائص الطابعة).
٧. انقر فوق علامة التبويب **Features** (مميزات)، ثم حدد إعدادات الطباعة التالية:
 - **Print Quality** (جودة الطباعة): **Normal** (عادي)
 - **Paper Type** (نوع الورق): انقر فوق **More** (أكثر)، ثم حدد نوع البطاقة المناسب.
 - **Size** (الحجم): حجم بطاقة مناسب
٨. حدد أية إعدادات طباعة أخرى مطلوبة، ثم انقر فوق **OK** (موافق).

طباعة كتيبات

١. اسحب دليل الورق إلى أقصى اليسار.
٢. ضع الورق العادي في الجانب الأيمن من الدرج. يجب توجيه الوجه المخصص للطباعة إلى الأسفل.
٣. أدخل الورق بالكامل إلى الطابعة حتى يتوقف.
٤. ادفع دليل الورق بإحكام تجاه حافة الورق.



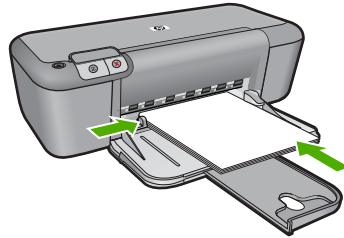
٥. افتح مربع الحوار **Printer Properties** (خصائص الطابعة).
٦. انقر فوق علامة التبويب **Printing Shortcuts** (اختصارات الطباعة).
٧. في قائمة **Printing Shortcuts** (اختصارات الطباعة)، انقر فوق **Booklet Printing** (طباعة الكتيب).
٨. في القائمة المنسدلة **Print On Both Sides** (الطباعة على الوجهين)، حدد أحد خياري الربط التاليين:
 - كتيب من الحافة اليسرى
 - كتيب من الحافة اليمنى
٩. حدد أية إعدادات طباعة أخرى مطلوبة، ثم انقر فوق **OK** (موافق).
١٠. أعد تحميل الصفحات المطبوعة في حاوية الورق كما هو موضح أدناه، عندما يُطلب منك ذلك.



١١. انقر فوق **Continue** (متابعة) لإتمام طباعة الكتيب.

طباعة الملصقات

١. اسحب دليل الورق إلى أقصى اليسار.
٢. ضع الورق العادي في الجانب الأيمن من الدرج. يجب توجيه الوجه المخصص للطباعة إلى الأسفل.
٣. أدخل الورق بالكامل إلى الطابعة حتى يتوقف.
٤. ادفع دليل الورق بإحكام تجاه حافة الورق.



٥. افتح مربع الحوار **Printer Properties** (خصائص الطابعة).

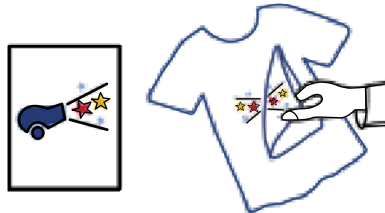
٦. انقر فوق علامة التبويب **Features** (ميزات)، ثم حدد إعدادات الطباعة التالية:
 - **Paper Type** (نوع الورق): **Plain Paper** (ورق عادي)
 - **Orientation** (الاتجاه): **Portrait** (عموديًا) أو **Landscape** (أفقيًا)
 - **Size** (الحجم): حجم ورق مناسب
٧. انقر فوق علامة التبويب **Advanced** (متقدم)، ثم انقر فوق **Printer Features** (ميزات الطابعة).
٨. في القائمة المنسدلة **Poster Printing** (طباعة ملصق)، حدد عدد ورقات الملصق.
٩. انقر فوق زر **Select Tiles** (تحديد الإطارات المتجانبة).
١٠. تحقق من توافق عدد الإطارات المتجانبة التي قمت بتحديدتها مع عدد ورقات الملصق، ثم انقر فوق **OK** (موافق).



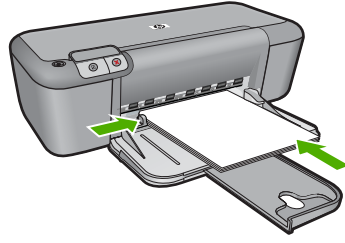
١١. حدد أية إعدادات طباعة أخرى مطلوبة، ثم انقر فوق **OK** (موافق).

طباعة ورق الطباعة على الأقمشة بالكي

١. اسحب دليل الورق إلى أقصى اليسار.
٢. ضع ورق الطباعة على الأقمشة بالكي في الجانب الأيمن من الدرج. يجب توجيه الوجه المخصص للطباعة إلى الأسفل.



٣. أدخل الورق بالكامل إلى الطابعة حتى يتوقف.
٤. ادفع دليل الورق بإحكام تجاه حافة الورق.



٥. افتح مربع الحوار **Printer Properties (خصائص الطابعة)**.
٦. انقر فوق علامة التبويب **Features (مميزات)**، ثم حدد إعدادات الطباعة التالية:
 - **Print Quality (جودة الطباعة): Normal (عادي) أو Best (الأفضل)**
 - **Paper Type (نوع الورق): انقر فوق More (المزيد)**، ثم انقر فوق **Specialty Papers (أوراق خاصة)**، ثم انقر فوق **Other specialty paper (وسائط خاصة أخرى)**.
 - **Size (الحجم): حجم ورق مناسب**
٧. انقر فوق علامة التبويب **Advanced (متقدم)**.
٨. انقر فوق **Printer Features (مميزات الطابعة)**، ثم قم بضبط **Mirror Image (صورة معكوسة)** إلى **On (تشغيل)**.

ملاحظة لا تتطلب منك بعض برامج الطباعة على ورق الطباعة على الأقمشة بالكي أن تقوم بطباعة صورة معكوسة.

٩. حدد أية إعدادات طباعة أخرى مطلوبة، ثم انقر فوق **OK (موافق)**.

مواضيع ذات صلة

- "أنواع الورق الموصى بها لإجراء الطباعة" في صفحة ١٩
- "تحميل وسائط" في صفحة ٢١
- "عرض دقة الطباعة" في صفحة ١٦
- "إنشاء اختصارات طباعة مخصصة" في صفحة ١٦
- "ضبط إعدادات الطباعة الافتراضية" في صفحة ١٧
- "إيقاف المهمة الحالية" في صفحة ٧١

طباعة صفحة ويب

يمكنك طباعة صفحة ويب من خلال مستعرض الويب في طابعة من HP.

إذا كنت تستخدم برنامج Internet Explorer 6.0 أو أعلى منه لاستعراض الويب، فيمكنك استخدام **HP Smart Web Printing** للتأكد من طباعة بسيطة ومتوقعة لصفحات الويب مع التحكم بما ترغب في طباعته وكيفية طباعته. يمكنك الوصول إلى **HP Smart Web Printing** من شريط الأدوات الموجود في برنامج Internet Explorer. للمزيد من المعلومات حول **HP Smart Web Printing**، راجع ملف التعليمات المزود معه.

لطباعة صفحة ويب

١. تأكد من تحميلك للورق في درج الإدخال.
٢. في قائمة **File (ملف)** في مستعرض الويب، انقر فوق **Print (طباعة)**.

🔗: **تلميح** لأفضل النتائج، حدد **HP Smart Web Printing** في قائمة **File (ملف)**. بعدما تم التحديد ظهرت علامة اختيار.

يظهر مربع حوار **Print (الطباعة)**.

٣. تأكد من أن المنتج هو الطباعة المحددة.
٤. إذا دعم مستعرض الويب الخاص بك ذلك، فقم بتحديد العناصر الموجودة في صفحة الويب المطلوب تضمينها في المطبوع.
- على سبيل المثال، في Internet Explorer، انقر فوق علامة التثبيت **Options (خيارات)** لتحديد خيارات مثل **As laid out on screen (كما هو مخطط على الشاشة)**، **Only the selected frame (الإطار المحدد فقط)**، و **Print all linked documents (طباعة كافة المستندات المرتبطة)**.
٥. انقر فوق **Print (طباعة)** أو فوق **OK (موافق)** لطباعة صفحة الويب.

🔗: **تلميح** لطباعة صفحات الويب بشكل صحيح، قد تحتاج إلى ضبط اتجاه الطباعة إلى **Landscape (أفقياً)**.

مواضيع ذات صلة

- "أنواع الورق الموصى بها لإجراء الطباعة" في صفحة ١٩
- "تحميل وسائط" في صفحة ٢١
- "عرض دقة الطباعة" في صفحة ١٦
- "إنشاء اختصارات طباعة مخصصة" في صفحة ١٦
- "ضبط إعدادات الطباعة الافتراضية" في صفحة ١٧
- "إيقاف المهمة الحالية" في صفحة ٧١

الطباعة باستخدام وضع الحد الأقصى للنقطة في كل بوصة (dpi)

استخدم وضع الحد الأقصى للنقطة في كل بوصة لطباعة صور حادة بجودة عالية.

للحصول على أكبر فائدة من وضع الحد الأقصى للنقطة في كل بوصة، استخدمه لطباعة صور بجودة عالية مثل صور رقمية. عند تحديد إعداد الحد الأقصى للنقطة في كل بوصة، سيقوم برنامج الطباعة بعرض النقاط المحسنة في كل بوصة (dpi) التي تطبعها طابعة طباعة من HP. يتم دعم الطباعة من خلال وضع الحد الأقصى للنقطة في كل بوصة على الأنواع التالية من الورق فقط:

- HP Premium Plus Photo Paper (ورق صور فاخر جدًا من HP)
- HP Premium Photo Paper (ورق صور فاخر من HP)
- HP Advanced Photo Paper (ورق الصور المتقدم من HP)
- Photo Hagaki (ورق صور Hagaki)

تستمر الطباعة بوضع الحد الأقصى للنقطة في كل بوصة وقتًا أطول من الطباعة من خلال الإعدادات الأخرى وتتطلب كمية كبيرة من مسافة القرص.

لطباعة في وضع Maximum dpi (الحد الأقصى للنقطة في البوصة)

١. تأكد من تحميلك للورق في درج الإدخال.
٢. في قائمة **File (ملف)** في تطبيق البرنامج، انقر فوق **Print (طباعة)**.
٣. تأكد من أن المنتج هو الطباعة المحددة.

٤. انقر فوق الزر الذي يفتح مربع الحوار **Properties (خصائص)**.
استنادًا إلى تطبيق البرنامج الذي تستخدمه، قد يسمى هذا الزر **Properties (خصائص)**, **Options (خيارات)**, **Printer Setup (إعداد الطباعة)**, **Printer (الطباعة)** أو **Preferences (تفضيلات)**.
٥. انقر فوق علامة التبويب **Advanced (متقدم)**.
٦. في منطقة **Printer Features (ميزات الطباعة)**, حدد **Enabled (ممكن)** من القائمة المنسدلة **Maximum dpi (الحد الأقصى للنقطة في البوصة)**.
٧. انقر فوق علامة التبويب **Features (ميزات)**.
٨. في القائمة المنسدلة **Paper Type (نوع الورق)**، انقر فوق **More (المزيد)**، ثم حدد نوع الورق المناسب.
٩. من القائمة المنسدلة **Print Quality (جودة الطباعة)**، انقر فوق **Maximum dpi (الحد الأقصى للنقطة في كل بوصة)**.

ملاحظة لعرض الحد الأقصى للنقطة في البوصة الذي يقوم المنتج بالطباعة به، انقر فوق **Resolution (الدقة)**.

١٠. حدد أية إعدادات طباعة أخرى مطلوبة، ثم انقر فوق **OK (موافق)**.

مواضيع ذات صلة

”عرض دقة الطباعة“ في صفحة ١٦

عرض دقة الطباعة

يقوم برنامج الطباعة بعرض دقة الطباعة بالنقاط في البوصة (dpi). تختلف النقاط في البوصة وفقًا لنوع الورق وجودة الطباعة الذين حددتهما في برنامج الطباعة.

لعرض دقة الطباعة

١. تأكد من تحميلك للورق في درج الإدخال.
٢. في قائمة **File (ملف)** في تطبيق البرنامج، انقر فوق **Print (طباعة)**.
٣. تأكد من أن المنتج هو الطباعة المحددة.
٤. انقر فوق الزر الذي يفتح مربع الحوار **Properties (خصائص)**.
استنادًا إلى تطبيق البرنامج الذي تستخدمه، قد يسمى هذا الزر **Properties (خصائص)**, **Options (خيارات)**, **Printer Setup (إعداد الطباعة)**, **Printer (الطباعة)** أو **Preferences (تفضيلات)**.
٥. انقر فوق علامة التبويب **Features (ميزات)**.
٦. في القائمة المنسدلة **Print Quality (جودة الطباعة)**، حدد إعداد جودة الطباعة المناسب لمشروعك.
٧. في القائمة المنسدلة **Paper Type (نوع الورق)**، حدد نوع الورق الذي قمت بتحميله.
٨. انقر فوق زر **Resolution (الدقة)** لعرض قيمة النقطة في البوصة الخاصة بدقة الطباعة.

إنشاء اختصارات طباعة مخصصة

استخدم اختصارات الطباعة للطباعة من خلال إعدادات الطباعة المستخدمة عادةً. يتضمن برنامج الطباعة بعض اختصارات الطباعة التي تم تصميمها خصيصًا وهي تتوفر في قائمة **Printing Shortcuts (اختصارات الطباعة)**.

ملاحظة عند تحديد اختصار الطباعة سيتم عرض خيارات الطباعة المناسبة تلقائيًا. يمكن تركها كما هي أو تغييرها، أو إنشاء اختصارات خاصة بك للمهام الأكثر استخدامًا.

استخدم علامة التبويب **Printing Shortcuts (اختصارات الطباعة)** لتنفيذ مهام الطباعة التالية:


- **General Everyday Printing** (الطباعة اليومية العامة): طباعة مستندات بسرعة.
- **Photo Printing-Borderless** (طباعة الصور - بدون حدود): الطباعة إلى الحافات العلوية السفلية والجانبية لأوراق الصور من HP بحجم 15 x 10 سم و 18 x 13 سم.
- **Paper-saving Printing** (طباعة موفرة للورق): اطبع مستندات ذات صفحات متعددة من وجهين على نفس الورقة لتقليل من استهلاك الورق.
- **Photo Printing-With White Borders** (طباعة الصور - بحدود بيضاء): طباعة صورة بحد أبيض حول الحافات.
- **Fast/Economical printing** (الطباعة السريعة/الاقتصادية): إنتاج مطبوعات بجودة مسودة بسرعة.
- **Presentation printing** (طباعة العرض التقديمي): طباعة مستندات بجودة عالية، بما في ذلك خطابات وأوراق شفاقة.

لإنشاء اختصار طباعة

١. في قائمة **File (ملف)** في تطبيق البرنامج، انقر فوق **Print (طباعة)**.
٢. تأكد من أن المنتج هو الطابعة المحددة.
٣. انقر فوق الزر الذي يفتح مربع الحوار **Properties (خصائص)**.
استنادًا إلى تطبيق البرنامج الذي تستخدمه، قد يسمى هذا الزر **Properties (خصائص)**, **Options (خيارات)**, **Printer Setup (إعداد الطابعة)**, **Printer (الطابعة)** أو **Preferences (تفضيلات)**.
٤. انقر فوق علامة التبويب **Printing Shortcuts (اختصارات الطباعة)**.
٥. في قائمة **Printing Shortcuts (اختصارات الطباعة)**، انقر فوق اختصار طباعة.
سيتم عرض إعدادات الطباعة لاختصار الطباعة المحدد.
٦. قم بتغيير إعدادات الطباعة لتلك الإعدادات المطلوبة في اختصار الطباعة الجديد.
٧. انقر فوق **Save as (حفظ باسم)** واكتب اسمًا لاختصار الطباعة الجديد، ثم انقر فوق **Save (حفظ)**.
تتم إضافة اختصار الطباعة إلى القائمة.

لحذف اختصار طباعة

١. في قائمة **File (ملف)** في تطبيق البرنامج، انقر فوق **Print (طباعة)**.
٢. تأكد من أن المنتج هو الطابعة المحددة.
٣. انقر فوق الزر الذي يفتح مربع الحوار **Properties (خصائص)**.
استنادًا إلى تطبيق البرنامج الذي تستخدمه، قد يسمى هذا الزر **Properties (خصائص)**, **Options (خيارات)**, **Printer Setup (إعداد الطابعة)**, **Printer (الطابعة)** أو **Preferences (تفضيلات)**.
٤. انقر فوق علامة التبويب **Printing Shortcuts (اختصارات الطباعة)**.
٥. في قائمة **Printing Shortcuts (اختصارات الطباعة)**، انقر فوق اختصار الطباعة المطلوب حذفه.
٦. انقر فوق **Delete (حذف)**.
يتم إزالة اختصار الطباعة من القائمة.

 **ملاحظة** يمكن حذف الاختصارات التي قمت بإنشائها فقط. لا يمكن حذف الاختصارات الأصلية من HP.

ضبط إعدادات الطباعة الافتراضية

عند استخدام أية إعدادات تكررًا في الطباعة، فقد ترغب في جعلها إعدادات الطباعة الافتراضية بحيث يتم ضبطها مسبقًا عند فتح مربع الحوار **Print (طباعة)** من داخل تطبيق البرنامج.

لتغيير إعدادات الطباعة الافتراضية

١. في HP Solution Center (مركز الحلول لـ HP), انقر فوق **Settings** (إعدادات), أشر إلى **Print Settings** (إعدادات الطباعة), ثم انقر فوق **Printer Settings** (إعدادات الطباعة).
٢. قم بإجراء تغييرات في إعدادات الطباعة ثم انقر فوق **OK** (موافق).

٣ أساسيات الورق

يمكن تحميل الكثير من أنواع وأحجام الورق المختلفة في جهاز طابعة من HP، بما في ذلك ورق بحجم letter أو A4، ورق الصور، أوراق شفافة وأظرف.

يحتوي هذا القسم على المواضيع التالية:

”تحميل وسائط“ في صفحة ٢١

أنواع الورق الموصى بها لإجراء الطباعة

وللحصول على أفضل جودة من الطباعة، توصي شركة HP باستخدام ورق HP المصمم خصيصاً لنوع المشروع الذي تقوم بطباعته.

وفقاً للبلد/المنطقة التي تقيم فيها، قد لا تتوفر بعض أنواع الورق لديك.

HP Advanced Photo Paper (ورق الصور المتقدم من HP)

يتميز ورق الصور السميك هذا بمادته سريعة الجفاف من أجل التعامل معه بسهولة دون تلطيخه. يتميز هذا النوع بقدرته على مقاومة الماء والبقع وبصمات الأصابع والرطوبة. تشابه المطبوعات الخاصة بك عند لمسها ورؤيتها صور تمت معالجتها في المحل. تتوفر هذه المطبوعات بأحجام مختلفة، بما في ذلك حجم A4 و 8.5 × 11 بوصة، 10 × 15 سم (مع علامات أو دونها) و 13 × 18 سم وبشكلين - لامع أو خفيف اللمعان (ساتان غير لامع). يكون ذلك خالي من الحمض لحصولك على مستندات تدوم طويلاً.

HP Everyday Photo Paper (ورق صور HP للاستخدام اليومي)

قم بطباعة لقطات ملونة يومية منخفضة التكلفة، باستخدام ورق مصمم لطباعة عرضية للصور. يجف ورق الصور هذا الرخيص الثمن بسرعة من أجل التعامل معه بسهولة. احصل على صور حادة ناعمة عند استخدامك هذا الورق مع أية طابعة inkjet. تتوفر هذه الأوراق بشكل نصف لامع بأحجام متعددة، بما في ذلك أحجام A4، 8.5 × 11 بوصات، و 15 × 15 سم (مع علامات أو دونها). للحصول على صور تدوم طويلاً، يكون ذلك خالي من الحمض.

HP Brochure Paper (ورق منشورات دعائية من HP) أو HP Superior Inkjet Paper (ورق Inkjet فخر من HP)

هذه الأوراق مطلية لامعة أو غير لامعة على وجهي الورقة من أجل استخدام الوجهين. إن هذه الأوراق هي الاختيار الأمثل للمواد شبه المصورة المعاد إخراجها والرسومات التجارية للصفحات الأولى من التقارير والعروض التقديمية الخاصة والنشرات والرسائل البريدية الترويجية والتقويمات.

HP Premium Presentation Paper (ورق فخر للعروض التقديمية) أو HP Professional Paper (ورق مهني من HP)

إن هذه الأوراق أوراق قوية غير لامعة على وجهي الورقة تناسب العرض التقديمي، العروض، التقارير والرسائل الإخبارية. هذه الأوراق ثقيلة الوزن لأكثر تأثير ولمس.

HP Bright White Inkjet Paper (ورق Inkjet أبيض ساطع من HP)

يوفر HP Bright White Inkjet Paper (ورق Inkjet أبيض ساطع من HP) تبايناً كبيراً في الألوان ووضوحاً في النص. وهذا النوع غير الشفاف مناسب لاستخدام الألوان على الوجهين دون نفاذها من خلاله، مما يجعله مناسباً تماماً للرسائل الإخبارية، التقارير والنشرات الإعلانية. يتميز الورق بتقنية ColorLok Technology لحصولك على تلطخ أقل، تسويد أعمق وألوان زاهية.

HP Printing Paper (ورق الطباعة من HP)

يعتبر HP Printing Paper (ورق الطباعة من HP) ورق لوظائف متعددة بجودة عالية. ينتج هذا الورق مستندات أقوى عند لمسها ورؤيتها من المستندات المطبوعة على ورق عادي لوظائف متعددة أو على ورق النسخ. يتميز الورق بتقنية

ColorLok Technology لحصولك على تلطخ أقل، تسويد أعمق وألوان زاهية. يكون ذلك خالي من الحمض لحصولك على مستندات تدوم طويلاً.

HP Office Paper (ورق المكتب من HP)

يعتبر HP Office Paper (ورق المكتب من HP) ورق لوظائف متعددة بجودة عالية. يناسب الورق عمل نسخ، مسودات، مذكرات ومستندات يومية أخرى. يتميز الورق بتقنية ColorLok Technology لحصولك على تلطخ أقل، تسويد أعمق وألوان زاهية. يكون ذلك خالي من الحمض لحصولك على مستندات تدوم طويلاً.

HP Iron-On Transfers (أوراق للطباعة على الأقمشة بالكي من HP)

تعتبر HP Iron-On Transfers (أوراق للطباعة على الأقمشة بالكي من HP) (للألياف الملونة أو للألياف الفاتحة أو البيضاء) الحل الأفضل لإنشاء قمصان مخصصة من صورتك الرقمية.

HP Premium Inkjet Transparency Film (ورق شفاف فاخر لطباعة Inkjet من HP)

يجعل HP Premium Inkjet Transparency Film (الورق الشفاف الفاخر لطباعة Inkjet من HP) العروض التقديمية الملونة الخاصة بك أكثر حيوية وتأثيراً. يسهل استخدام هذا الشريط ومعالجته، كما أنه يجف بسرعة ودون اتساع.

HP Photo Value Pack (حزمة اقتصادية للصور من HP)

تقوم HP Photo Value Packs (حزم اقتصادية للصور من HP) بشكل مريح بتغليف خرطوشات HP الأصلية و HP Advanced Photo Paper (ورق الصور المتقدم من HP) لتوفير الوقت وإزالة التخمين من طباعة صور محترفة رخيصة الثمن بواسطة طباعة من HP لديك. تم تصميم أحبار HP الأصلية و HP Advanced Photo Paper (ورق الصور المتقدم من HP) خصيصاً بحيث تعمل معاً وتنتج صوراً بألوان زاهية تدوم طويلاً، بعد كل عملية طباعة. يعد ذلك رائعاً لطباعة جميع صور الإجازة أو مشاركة مطبوعات متعددة.

ColorLok

توصي HP باستخدام أوراق عادية تتضمن شعار ColorLok في طباعة ونسخ مستندات يومية. يتم اختبار جميع الأوراق التي تتضمن شعار ColorLok بشكل مستقل بحيث تلبى معايير عالية من ناحية الوثوقية وجودة الطباعة، وتنتج مستندات مع تلطخ أقل، تسويد أعمق وألوان زاهية وتجف بشكل أسرع من أوراق عادية قياسية. ابحث عن أوراق تتضمن شعار ColorLok بأوزان وأحجام مختلفة من قبل شركات مصنعة كبيرة للورق.



ملاحظة: تتاح الآن بعض الأجزاء من الموقع الويب لـ HP باللغة الإنكليزية فقط.

لطلب أوراق HP ومستلزمات أخرى، انتقل إلى www.hp.com/buy/supplies. عند المطابقة، قم باختيار بلدك/منطقتك، ثم اتبع المطالبات لتحديد المنتج، ثم انقر فوق إحدى روابط التسوق الموجودة على الصفحة.

تحميل وسائط

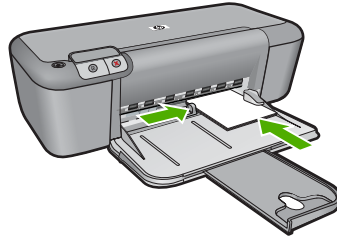
▲ حدد حجم ورق للمتابعة.

تحميل ورق صغير الحجم

- أ. حرك دليل عرض الورق إلى اليسار.
- حرك دليل عرض الورق إلى اليسار.
- ب. قم بتحميل الورق.
- قم بإدخال رزمة من ورق الصور إلى درج الصور مع توجيه الحافة القصيرة إلى للأمام والوجه المخصص للطباعة إلى الأسفل.
- قم بإمالة حزمة الورق للأمام حتى تتوقف.

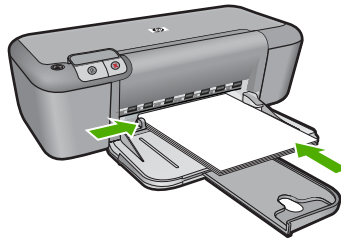
📝 **ملاحظة** إذا كان ورق الصور الذي تستخدمه به علامات متقبة، فقم بتحميل ورق الصور بحيث تكون العلامات المتقبة في الجهة القريبة منك.

- ادفع دليل عرض الورق يمينًا حتى يتوقف عند حافة الورق.



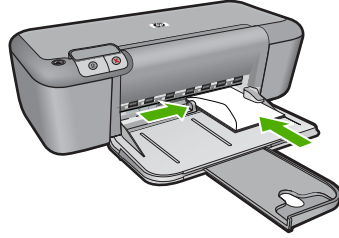
تحميل ورق بالحجم الكامل

- أ. حرك دليل عرض الورق إلى اليسار.
- حرك دليل عرض الورق إلى اليسار.
- ب. قم بتحميل الورق.
- أدخل رزمة من الورق إلى درج الإدخال مع جعل الحافة القصيرة للأمام وجانب الطباعة لأسفل.
- قم بإمالة حزمة الورق للأمام حتى تتوقف.
- ادفع دليل عرض الورق يمينًا حتى يتوقف عند حافة الورق.



تحميل الأظرف

- أ. حرك دليل عرض الورق إلى اليسار.
- حرك دليل عرض الورق إلى اليسار.
- قم بإزالة كل الورق من درج الإدخال الرئيسي.
- ب. قم بتحميل الأظرف.
- قم بإدخال ظرف واحد أو أكثر في أقصى الجانب الأيمن من درج الإدخال, مع مواجهة أغطية الأظرف إلى الأعلى ولليسار.
- قم بإمالة حزمة الأظرف للأمام حتى تتوقف.
- قم بتحريك دليل عرض الورق للداخل على رزمة الأظرف حتى يتوقف.



٤ التعامل مع الخرطوشات

- فحص مستويات الحبر المقدرة
- طلب مستلزمات الحبر
- تنظيف خرطوشات الطباعة تلقائياً
- تنظيف خرطوشات الطباعة يدوياً
- استبدال الخرطوشات
- معلومات الضمان الخاصة بالخرطوشات

فحص مستويات الحبر المقدرة

يمكنك بسهولة فحص مستوى الحبر لتحديد المدة اللازمة لاستبدال الخرطوشة. يوضح مستوى الحبر كمية الحبر المقدرة المتبقية في الخرطوشات.

ملاحظة في حالة تثبيت خرطوشة طباعة تمت إعادة ملئها أو إعادة تصنيعها، أو خرطوشة تم استخدامها في طباعة أخرى، فقد يكون مؤشر مستوى الحبر غير دقيق أو أنه لا يتوفر.

ملاحظة تحذيرات ومؤشرات تخص مستويات الحبر توفر تقديرات لأغراض التخطيط فقط. في حالة استقبالك لرسالة تحذير بشأن انخفاض مستوى الحبر، فخذ بعين الاعتبار تجهيز خرطوشة بديلة تتوفر لديك لتجنب تأخيرات محتملة بالنسبة للطباعة. لا يجب عليك استبدال الخرطوشات حتى عدم الرضا بجودة الطباعة.

ملاحظة يتم استخدام حبر من الخرطوشات في عملية الطباعة بالعديد من الطرق المختلفة، بما في ذلك في عملية التهيئة، التي تقوم بتجهيز المنتج والخرطوشات للطباعة وفي صيانة رؤوس الطباعة، التي تقوم بالحفاظ على فتحات الطباعة نظيفة وانسياب الحبر على ما يرام. بالإضافة إلى ذلك، تبقى بعض بقايا الحبر في الخرطوشة بعد استخدامها. للحصول على المزيد من المعلومات، راجع www.hp.com/go/inkusage.

فحص مستويات الحبر من خلال برنامج HP Photosmart

1. في HP Solution Center (مركز الحلول لـ HP)، انقر فوق **Settings** (إعدادات)، أشر إلى **Print Settings** (إعدادات الطباعة)، ثم انقر فوق **Printer Toolbox** (صندوق أدوات الطباعة).

ملاحظة يمكنك أيضاً فتح **Printer Toolbox** (صندوق أدوات الطباعة) من مربع الحوار **Print Properties** (خصائص الطباعة). في مربع الحوار **Print Properties** (خصائص الطباعة)، انقر فوق علامة التبويب **Features** (مميزات)، ثم انقر فوق زر **Printer Services** (خدمات الطباعة).

يظهر **Printer Toolbox** (صندوق أدوات الطباعة).

2. انقر فوق علامة التبويب **Estimated Ink Level** (مستوى الحبر المقدر). تظهر مستويات الحبر المقدرة لخرطوشات الحبر.

مواضيع ذات صلة

”طلب مستلزمات الحبر“ في صفحة ٢٣

طلب مستلزمات الحبر

للاطلاع على قائمة بأرقام الخرطوشات، استخدم البرنامج المرفق بجهاز طباعة من HP للعثور على رقم إعادة الطلب.

العثور على رقم الخرطوشة

١. في HP Solution Center (مركز الحلول لـ HP), انقر فوق إعدادات, أشر إلى إعدادات الطباعة, ثم انقر فوق صندوق أدوات الطباعة.

ملاحظة يمكنك أيضاً فتح **Printer Toolbox (صندوق أدوات الطباعة)** من مربع الحوار **Print Properties (خصائص الطباعة)**. في مربع الحوار **Print Properties (خصائص الطباعة)**, انقر فوق علامة التبويب **Features (ميزات)**, ثم انقر فوق زر **Printer Services (خدمات الطباعة)**.

سيتم ظهور صندوق أدوات الطباعة.

٢. انقر فوق علامة التبويب **مستوى الحبر المقدر**.

تظهر مستويات الحبر المقدر لخرطوشات الطباعة. استخدم القائمة السفلية لتحديد تفاصيل الخرطوشة.

لطلب مستلزمات HP الأصلية لـ طابعة من HP، انتقل إلى www.hp.com/buy/supplies. عند المطالبة، قم باختيار بلدك/منطقتك، ثم اتبع المطالبات لتحديد المنتج، ثم انقر فوق إحدى روابط التسوق الموجودة على الصفحة.

ملاحظة لا يتم اعتماد إمكانية طلب الخرطوشات عبر الإنترنت في جميع البلدان/المناطق. إذا ما أتيح ذلك في بلدك أو منطقتك، لم تزل تتمكن من عرض معلومات المستلزمات ومن طباعة قائمة بها لمراجعتها عند التسوق من بياح HP المحلي.

طلب خرطوشات حبر عبر سطح المكتب

▲ لمعرفة مستلزمات HP التي تعمل مع الكمبيوتر خاصتك أو لطلب المستلزمات عبر الإنترنت أو لإنشاء قائمة تسوق مهيبة للطباعة، افتح HP Solution Center (مركز حلول HP) وحدد ميزة التسوق في الإنترنت. تظهر معلومات الخرطوشات أيضاً في رسائل التنبيه بخصوص الحبر ذلك وارتباطات للتسوق بالاتصال. كما يمكنك العثور على معلومات عن خرطوشات الطباعة وطلبها عبر الإنترنت بزيارة www.hp.com/buy/supplies.

ملاحظة لا يتم اعتماد إمكانية طلب الخرطوشات عبر الإنترنت في جميع البلدان/المناطق. إذا ما أتيح ذلك في بلدك أو منطقتك، لم تزل تتمكن من عرض معلومات المستلزمات ومن طباعة قائمة بها لمراجعتها عند التسوق من بياح HP المحلي.

مواضيع ذات صلة

”اختيار الخرطوشات الصحيحة“ في صفحة ٢٤

اختيار الخرطوشات الصحيحة

توصي شركة HP باستخدام خرطوشات أصلية من صنع HP. تم تصميم واختيار الخرطوشات الأصلية من صنع HP مع طابعات HP بحيث تتمكن من إنتاج نتائج رائعة بسهولة مرة تلو الأخرى.

مواضيع ذات صلة

”طلب مستلزمات الحبر“ في صفحة ٢٣

تنظيف خرطوشات الطباعة تلقائياً

إذا بدت الصفحات المطبوعة باهتة أو عند ظهور خطوط حبر في هذه الصفحات، فقد يشير ذلك إلى انخفاض مستوى الحبر في خرطوشات الطباعة أو إلى ضرورة تنظيف هذه الخرطوشات. للمزيد من المعلومات، راجع ”فحص مستويات الحبر المقدر“ في صفحة ٢٣.

عند انخفاض مستوى الحبر في خرطوشات الطباعة، قم بتنظيف خرطوشات الطباعة تلقائياً.

إذا لم تزل المستندات تبدو باهتة بعد التنظيف، فقم بتنظيف نقاط التلامس لخرطوشات الطباعة يدوياً. للمزيد من المعلومات، راجع ”تنظيف خرطوشات الطباعة يدوياً“ في صفحة ٢٥.

△ **تنبيه** قم بتنظيف خرطوشات الطباعة عند الضرورة فقط. تؤدي عمليات التنظيف غير الضرورية إلى استهلاك مفرط للحبر وتقصير عمر الخرطوشة.

لتنظيف خرطوشات الطباعة

١. في HP Solution Center (مركز الحلول لـ HP)، انقر فوق إعدادات. في منطقة إعدادات الطباعة، انقر فوق صندوق أدوات الطباعة.
٢. انقر فوق تنظيف خرطوشات الطباعة.
٣. انقر فوق تنظيف، ثم اتبع الإرشادات التي تظهر على الشاشة.

تنظيف خرطوشات الطباعة يدويًا

يجب "تنظيف خرطوشات الطباعة تلقائيًا" في صفحة ٢٤ قبل أن تحاول تنظيف نقاط التلامس لخرطوشات الطباعة الموجودة على خرطوشة (ات) الطباعة التي لديها مشكلة.
تأكد من توفر المواد التالية:

- قطع من الفلين الجاف أو قطعة قماش خالية من التيلتات أو أي مادة ناعمة لا تتمزق أو تترك أليافًا.

بإي: **تلميح** تتميز مرشحات البن بأنها خالية من النسالة وتعمل جيدًا على تنظيف خرطوشات الطباعة.

- ماء مقطر أو مرشح أو معدني (ماء الصنبور قد يحتوي على ملوثات من الممكن أن تضر خرطوشات الطباعة).

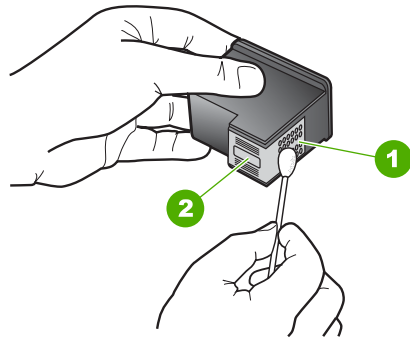
△ **تنبيه** لا تستخدم منظفات اسطوانة الطباعة أو الكحول لتنظيف نقاط التلامس في خرطوشات الطباعة. ذلك قد يضر خرطوشة الطباعة أو المنتج.

لتنظيف نقاط التلامس بخرطوشات الطباعة

١. قم بتشغيل المنتج وافتح باب خرطوشة الطباعة.
- تنقل عربة الطباعة إلى وسط المنتج.
٢. انتظر حتى تتوقف عربة الطباعة عن العمل وتصبح صامتة، ثم افصل سلك الطاقة من الجزء الخلفي للمنتج.
٣. اضغط برفق لأسفل على خرطوشة الطباعة لتحريرها، ثم اسحبها باتجاهك لإخراجها من الفتحة.

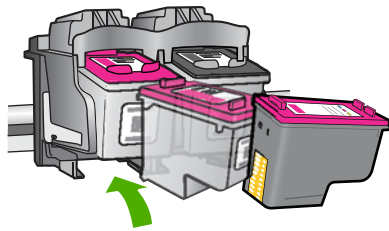
🔍 **ملاحظة** لا تقم بإزالة خرطوشتي الطباعة في نفس الوقت. أزل ونظف خرطوشة طباعة واحدة في كل مرة. لا تترك خرطوشة طباعة خارج جهاز طباعة من HP لمدة تزيد عن 30 دقيقة.

٤. افحص نقاط التلامس لخرطوشة الطباعة للتأكد من عدم تراكم الحبر والأوساخ عليها.
٥. قم بغمس قطعة من الفلين النظيف أو قطعة قماش خالية من الخيوط في ماء مقطر وقم بعصر أي ماء زائد.
٦. امسك خرطوشة الطباعة من جوانبها.
٧. قم بتنظيف نقاط التلامس نحاسية اللون فقط. اترك خرطوشات الطباعة لمدة عشر دقائق تقريبًا حتى تجف.



١	نقاط التلامس نحاسية اللون
٢	فتحات الحبر (لا تقم بتنظيفها)

٨. امسك خرطوشة الطباعة بحيث يتجه شعار HP لأعلى، ثم قم بوضع خرطوشة الطباعة مرة أخرى داخل الفتحة. تأكد من دفع خرطوشة الطباعة بإحكام حتى تستقر في مكانها بثبات.

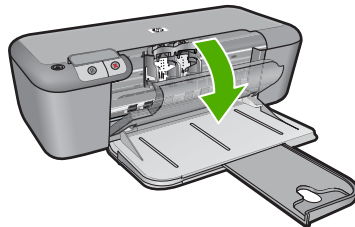


٩. كرر ذلك إذا لزم الأمر مع خرطوشة الطباعة الأخرى.
١٠. ألق باب خرطوشة الطباعة برفق، ثم قم بتوصيل سلك الطاقة بالجزء الخلفي من المنتج.

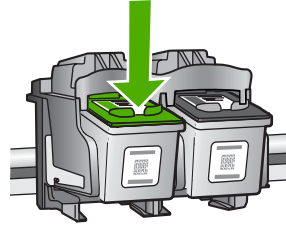
استبدال الخرطوشات

لاستبدال الخرطوشات

١. تحقق من تشغيل الجهاز.
٢. أزل الخرطوشة.
- أ. افتح باب الخرطوشات.



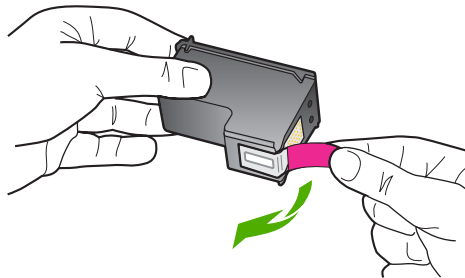
انتظر حتى تنتقل عربة الطباعة إلى وسط المنتج.
ب. اضغط اللسان للأسفل لتحرير الخرطوشة، ثم أزلها من فتحتها.



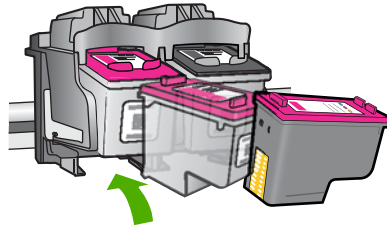
٣. أدخل خرطوشة جديدة.
أ. أزل الخرطوشة من الغلاف.



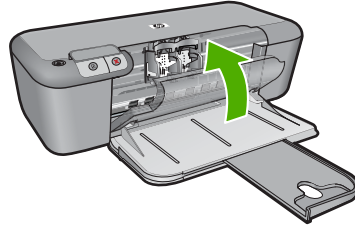
ب. قم بإزالة الشريط البلاستيكي باستخدام شريط السحب الوردي اللون.



ج. قم بملء الرمز المشكلة الملونة، ثم ادفع الخرطوشة إلى فتحتها حتى تستقر في مكانها.



د. ألق باب الخرطوشات.

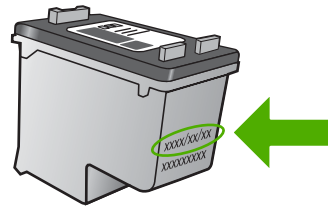


مواضيع ذات صلة

- "اختيار الخرطوشات الصحيحة" في صفحة ٢٤
- "طلب مستلزمات الحبر" في صفحة ٢٣

معلومات الضمان الخاصة بالخرطوشات

يسري الضمان الخاص بخرطوشة من صنع HP في حالة استخدام المنتج في جهاز طباعة من HP المصمم له خصيصًا. لا يشمل هذا الضمان منتجات حبر HP التي تمت إعادة تعيينها أو تصنيعها أو تجديدها أو إساءة استخدامها أو العبث بها. خلال فترة الضمان يسري الضمان على المنتج طالما أن حبر HP لم ينفذ ولم يتم انتهاء فترة الضمان. يمكن العثور على تاريخ انتهاء الضمان على المنتج بتنسيق سنة/شهر/يوم كما هو موضح:



للحصول على نسخة من بيان الضمان المحدود لشركة HP، راجع الوثائق المطبوعة المزودة بالمنتج.

٥ حل مشكلة

يحتوي هذا القسم على المواضيع التالية:

- [دعم HP](#)
- [حل مشكلات تتعلق بالإعداد](#)
- [حل مشكلات تتعلق بجودة الطباعة](#)
- [حل مشكلات تتعلق بالطباعة](#)
- [أخطاء](#)

دعم HP

- [عملية الدعم](#)
- [دعم HP عبر الهاتف](#)
- [خيارات إضافية للضمان](#)

عملية الدعم

عند التعرض إلى مشكلة، اتبع هذه الخطوات:

١. راجع الوثائق الواردة مع المنتج.
٢. زر موقع الويب للدعم الفوري من قبل HP على www.hp.com/support. يتوفر الدعم الفوري من HP لجميع عملاء HP. ولذا يعتبر أسرع المصادر للحصول على أحدث المعلومات التي تتعلق بالمنتجات ودعم الخبراء، وهو يتضمن الميزات التالية:

 - الوصول السريع إلى أخصائيي الدعم المؤهلين على الإنترنت
 - تحديثات البرامج وبرامج التشغيل للمنتج
 - معلومات ذات قيمة عالية حول المنتج وكيفية استكشاف أخطائه وإصلاحها بالنسبة للمشاكل الشائعة.
 - تحديثات عملية للمنتج وتنبهات الدعم وقنوات إخبارية من HP تتوفر لك عندما تقوم بتسجيل المنتج.

٣. اتصل بمركز الدعم لـ HP. تختلف خيارات الدعم ومدى توفره حسب المنتج والبلد/المنطقة واللغة.

دعم HP عبر الهاتف

تختلف خيارات الدعم الهاتفي ومدى توفره حسب المنتج والبلد/المنطقة واللغة.

يحتوي هذا القسم على المواضيع التالية:

- [فترة الدعم عبر الهاتف](#)
- [كيفية إجراء مكالمة هاتفية](#)
- [الأرقام الهاتفية الخاصة بالدعم](#)
- [بعد انتهاء فترة الدعم عبر الهاتف](#)

فترة الدعم عبر الهاتف

يمكن الحصول على الدعم عبر الهاتف مجانًا لمدة عام واحد في أمريكا الشمالية، دول آسيا المطللة على المحيط الهادئ وفي أمريكا اللاتينية (بما في ذلك المكسيك). لمعرفة مدى فترة الدعم عبر الهاتف في أوروبا، الشرق الأوسط وإفريقيا، زر www.hp.com/support. يتم تطبيق الرسوم العادية لشركة الهواتف.

كيفية إجراء مكالمة هاتفية

يجب أن تكون بجانب جهاز الكمبيوتر والمنتج عند الاتصال بدعم HP. كن مستعدًا لتقديم المعلومات التالية:

- اسم المنتج (HP Deskjet D2600 Printer series)
- الرقم التسلسلي (مدون على الجزء الخلفي أو السفلي من المنتج)
- الرسائل التي تظهر أمامك عند حدوث مشكلة ما
- الإجابات على هذه الأسئلة:
 - هل حدثت هذه المشكلة من قبل؟
 - هل يمكنك تكرار تنفيذ مثل هذه المشكلة؟
 - هل قمت بإضافة أية أجهزة أو برامج جديدة إلى الكمبيوتر في وقت حدوث هذه المشكلة تقريباً؟
 - هل حدث أي شيء آخر قبل حدوث هذه المشكلة (مثل عاصفة رعدية, إزاحة المنتج, إلخ)؟

الأرقام الهاتفية الخاصة بالدعم

للحصول على أحدث قائمة HP بأرقام الدعم ومعلومات عن تكاليف المكالمات, راجع www.hp.com/support.



www.hp.com/support

Africa (English speaking)	+27 11 2345872
Afrique (francophone)	+33 1 4993 9230
021 672 280	الجزائر
Argentina (Buenos Aires)	www.hp.com/la/soporte
Argentina	www.hp.com/la/soporte
Australia	www.hp.com/support/australia
Österreich	www.hp.com/support
17212049	البحرين
België	www.hp.com/support
Belgique	www.hp.com/support
Brasil (Sao Paulo)	www.hp.com/la/soporte
Brasil	www.hp.com/la/soporte
Canada	1-(800)-474-6836 (1-800 hp invent)
Central America & The Caribbean	www.hp.com/la/soporte
Chile	www.hp.com/la/soporte
中国	www.hp.com/support/china
Colombia (Bogotá)	www.hp.com/la/soporte
Colombia	www.hp.com/la/soporte
Costa Rica	www.hp.com/la/soporte
Česká republika	810 222 222
Danmark	www.hp.com/support
Ecuador (Andinatel)	www.hp.com/la/soporte
Ecuador (Pacifitel)	www.hp.com/la/soporte
(02) 6910602	مصر
El Salvador	www.hp.com/la/soporte
España	www.hp.com/support
France	www.hp.com/support
Deutschland	www.hp.com/support
Ελλάδα (από το εξωτερικό)	+ 30 210 6073603
Ελλάδα (εντός Ελλάδας)	801 11 75400
Ελλάδα (από Κύπρο)	800 9 2654
Guatemala	www.hp.com/la/soporte
香港特別行政區	www.hp.com/support/hongkong
Magyarország	06 40 200 629
India	www.hp.com/support/india
Indonesia	+62 (21) 350 3408
+971 4 224 9189	العراق
+971 4 224 9189	الكويت
+971 4 224 9189	لبنان
+971 4 224 9189	قطر
+971 4 224 9189	اليمن
Ireland	www.hp.com/support
1-700-503-048	إسرائيل
Italia	www.hp.com/support
Jamaica	www.hp.com/la/soporte

日本	www.hp.com/support/japan
0800 222 47	الأردن
한국	www.hp.com/support/korea
Luxembourg	www.hp.com/support
Malaysia	www.hp.com/support
Mauritius	(230) 262 210 404
México	www.hp.com/la/soporte
Maroc	081 005 010
Nederland	www.hp.com/support
New Zealand	www.hp.com/support
Nigeria	(01) 271 2320
Norge	www.hp.com/support
24791773	عمان
Panamá	www.hp.com/la/soporte
Paraguay	www.hp.com/la/soporte
Perú	www.hp.com/la/soporte
Philippines	www.hp.com/support
Polska	801 800 235
Portugal	www.hp.com/support
Puerto Rico	1-877-232-0589
República Dominicana	1-800-711-2884
Reunion	0820 890 323
România	0801 033 390
Россия (Москва)	095 777 3284
Россия (Санкт-Петербург)	812 332 4240
800 897 1415	السعودية
Singapore	www.hp.com/support/singapore
Slovensko	0850 111 256
South Africa (RSA)	0860 104 771
Suomi	www.hp.com/support
Sverige	www.hp.com/support
Switzerland	www.hp.com/support
臺灣	www.hp.com/support/taiwan
ໄທ	www.hp.com/support
071 891 391	تونس
Trinidad & Tobago	www.hp.com/la/soporte
Türkiye (Istanbul, Ankara, İzmir & Bursa)	444 0307
Україна	(044) 230-51-06
600 54 47 47	الإمارات العربية المتحدة
United Kingdom	www.hp.com/support
United States	1-(800)-474-6836
Uruguay	www.hp.com/la/soporte
Venezuela (Caracas)	www.hp.com/la/soporte
Venezuela	www.hp.com/la/soporte
Việt Nam	www.hp.com/support

بعد انتهاء فترة الدعم عبر الهاتف

بعد انتهاء فترة الدعم عبر الهاتف، يمكن الحصول على دعم من قبل HP مقابل دفع رسوم إضافية. قد يتوفر الدعم أيضًا على موقع الويب للدعم الفوري من قبل HP: www.hp.com/support. اتصل بموزع HP أو اتصل برقم هاتف الدعم الخاص بالبلد/المنطقة التي تقيم فيها لتعرف المزيد على خيارات الدعم.

تتوفر خطط الخدمات الموسعة لـ طابعة HP بدفع رسوم إضافية. قم بزيارة www.hp.com/support، حدد بلدك/ منطقتك ولغتك ثم اكتشف منطقة الضمان والخدمات للحصول على معلومات حول خطط الخدمات الموسعة.

حل مشكلات تتعلق بالإعداد

يحتوي هذا القسم على معلومات حل مشاكل تتعلق بإعداد المنتج.

تحدث الكثير من المشكلات عندما يتم توصيل المنتج بالكمبيوتر باستخدام كابل USB قبل تثبيت برنامج HP Photosmart على الكمبيوتر. إذا قمت بتوصيل المنتج بالكمبيوتر قبل أن تطالبك شاشة تثبيت البرنامج بالقيام بذلك، يجب عليك متابعة الخطوات التالية:

حل مشكلات قضايا شائعة تتعلق بالإعداد

١. قم بفصل كابل USB عن الكمبيوتر.
٢. قم بإلغاء تثبيت البرنامج (إذا كنت قد قمت بتثبيته بالفعل).
- للمزيد من المعلومات، راجع "إلغاء تثبيت البرنامج ثم إعادة تثبيته" في صفحة ٣٦.
٣. أعد تشغيل الكمبيوتر.
٤. قم بإيقاف تشغيل المنتج، انتظر دقيقة واحدة، ثم أعد تشغيله.
٥. قم بإعادة تثبيت برنامج HP Photosmart.

△ **تنبيه** لا تقم بتوصيل كابل USB بجهاز الكمبيوتر حتى يتم مطالبتك بذلك بواسطة شاشة تثبيت البرنامج.

يحتوي هذا القسم على المواضيع التالية:

- لا يمكن تشغيل المنتج
- بعد إعداد المنتج، تعذرت الطابعة منه
- تظهر شاشة Minimum System Checks (فحوصات الحد الأدنى من النظام)
- تظهر علامة X حمراء على رسالة المطالبة بتوصيل USB
- تلقيت رسالة تفيد بأن خطأ غير معروف قد حدث
- شاشة التسجيل لا تظهر
- إلغاء تثبيت البرنامج ثم إعادة تثبيته

لا يمكن تشغيل المنتج

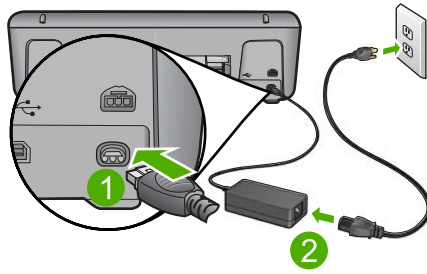
حاول القيام بالحلول التالية لحل المشكلة. يتم سرد الحلول بترتيب، فيه يوجد الحل الأكثر شيوعاً أولاً. إذا لم يحل الحل الأول المشكلة، فحاول القيام بالحلول الباقية حتى حل المشكلة.

- **الحل 1:** تأكد من توصيل سلك الطاقة
- **الحل 2:** اضغط على زر تشغيل ببطء.

الحل 1: تأكد من توصيل سلك الطاقة

الحل:

- تأكد من توصيل سلك الطاقة بإحكام بكل من المنتج ومحول الطاقة. قم بتوصيل سلك الطاقة بمأخذ طاقة، أو بجهاز حماية من ارتفاع التيار المفاجئ أو بشرط طاقة.



١	توصيل الطاقة
٢	سلك الطاقة والمحول

- إذا كنت تستخدم شريط طاقة، فتأكد من أنه قيد التشغيل. أو، حاول توصيل المنتج مباشرةً بمأخذ الطاقة.
 - اختبر مأخذ الطاقة حتى تتأكد أنه يعمل. قم بتوصيل جهاز تعرف أنه يعمل، وتحقق مما إذا كان الجهاز متصلًا بالطاقة أم لا. إذا لم يكن متصلًا بالطاقة، فربما تكون هناك مشكلة متعلقة بمأخذ الطاقة.
 - إذا قمت بتوصيل المنتج بمأخذ مزود بالطاقة، فتأكد من تشغيل المأخذ. عند تشغيله واستمرار المشكلة، فقد تكون هناك مشكلة في مأخذ الطاقة.
- السبب:** المنتج غير متصل بمصدر الطاقة بشكل صحيح.
- في حالة استمرار المشكلة، حاول القيام بالحل القادم.

الحل 2: اضغط على زر تشغيل ببطء.

الحل: قد لا يستجيب المنتج عند الضغط على زر تشغيل بشكل سريع جدًا. اضغط على زر تشغيل مرة واحدة. قد يستغرق تشغيل المنتج بعض الدقائق. عند الضغط على زر تشغيل مرة أخرى أثناء هذا الوقت، وقد يؤدي ذلك إلى إيقاف تشغيل المنتج.

△ **تنبيه** عند استمرار عدم إمكانية تشغيل المنتج، فقد يوجد فيه تلف ميكانيكي. قم بفصل المنتج من مأخذ الطاقة. اتصل بدعم HP للحصول على خدمة.

زر: www.hp.com/support. عند المطالبة، قم باختيار البلد/المنطقة، ثم انقر فوق **Contact HP (اتصال بـ HP)** للحصول على معلومات حول الاتصال بالدعم الفني.

السبب: لقد قمت بالضغط على زر تشغيل بشكل سريع جدًا.

بعد إعداد المنتج، تعذرت الطباعة منه

حاول القيام بالحلول التالية لحل المشكلة. يتم سرد الحلول بترتيب، فيه يوجد الحل الأكثر شيوعًا أولاً. إذا لم يحل الحل الأول المشكلة، فحاول القيام بالحلول الباقية حتى حل المشكلة.

- [الحل الأول: اضغط على زر تشغيل لتشغيل المنتج](#)
- [الحل الثاني: قم بضبط المنتج كالطابعة الافتراضية](#)
- [الحل الثالث: افحص الاتصال بين المنتج والكمبيوتر](#)
- [الحل الرابع: تأكد من تثبيت الخرطوشات بشكل صحيح ووجود حبر بها](#)
- [الحل الخامس: قم بتحميل الورق في درج الإدخال](#)

الحل الأول: اضغط على زر تشغيل لتشغيل المنتج

الحل: انظر إلى شاشة العرض بالمنتج. إذا كانت شاشة العرض فارغة وزر تشغيل غير مضاء، فيشير ذلك إلى إيقاف تشغيل المنتج. تأكد من توصيل سلك الطاقة بإحكام بالمنتج وبمقيس الطاقة. اضغط على زر تشغيل لتشغيل المنتج.

السبب: ربما لا يوجد المنتج قيد التشغيل.

في حالة استمرار المشكلة، حاول القيام بالحل القادم.

الحل الثاني: قم بضبط المنتج كالطابعة الافتراضية

الحل: استخدم أدوات النظام في الكمبيوتر لتغيير المنتج بحيث يصبح الطابعة الافتراضية.

السبب: لقد قمت بإرسال مهمة الطباعة إلى الطابعة الافتراضية ولكن المنتج لم يعد الطابعة الافتراضية. في حالة استمرار المشكلة، حاول القيام بالحل القادم.

الحل الثالث: افحص الاتصال بين المنتج والكمبيوتر

الحل: افحص الاتصال بين المنتج والكمبيوتر.

السبب: لم يتصل كل من المنتج والكمبيوتر ببعضهما البعض.

في حالة استمرار المشكلة، حاول القيام بالحل القادم.

الحل الرابع: تأكد من تثبيت الخراطوشات بشكل صحيح ووجود حبر بها

الحل: تأكد من تثبيت الخراطوشات بشكل صحيح ووجود حبر بها.

السبب: ربما كانت هناك مشكلة في إحدى الخراطوشات أو أكثر منها.

في حالة استمرار المشكلة، حاول القيام بالحل القادم.

الحل الخامس: قم بتحميل الورق في درج الإدخال

الحل: قم بتحميل ورق في درج الإدخال.

للمزيد من المعلومات، راجع:

”تحميل وسائط“ في صفحة ٢١

السبب: ربما قد نُفد الورق في المنتج.

تظهر شاشة Minimum System Checks (فحوصات الحد الأدنى من النظام)

الحل: انقر فوق **Details (تفاصيل)** لترى ما هي المشكلة المحددة، ثم قم بتصحيحها قبل محاولة تثبيت البرنامج.

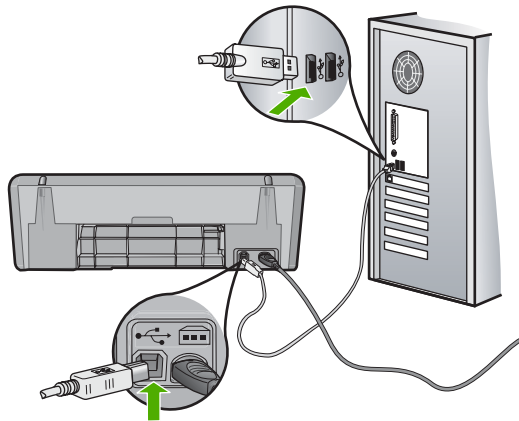
السبب: لم يف نظامك بالحد الأدنى من المتطلبات لتثبيت البرامج.

تظهر علامة X حمراء على رسالة المطالبة بتوصيل USB

الحل: تأكد من إعداد المنتج بطريقة صحيحة، ثم حاول إعادة إنشاء الاتصال.

إعادة إنشاء اتصال USB

١. تحقق من إعداد كابل USB بالشكل الصحيح كما يلي:
 - قم بفصل كابل USB وأعد توصيله مرة أخرى أو حاول توصيل كابل USB في منفذ USB مختلف.
 - لا تقم بتوصيل كابل USB بلوحة المفاتيح.
 - تحقق من أن كابل USB طوله 3 أمتار أو أقل من ذلك.
 - إذا كان لديك عدة أجهزة USB متصلة بجهاز الكمبيوتر، فقد تحتاج إلى فصل الأجهزة الأخرى أثناء التثبيت.
٢. قم بفصل سلك الطاقة الخاص بالمنتج، ثم أعد توصيله مرة أخرى.
٣. تحقق من توصيل كابل USB وسلك الطاقة.



٤. انقر فوق **Retry (إعادة المحاولة)** لإعادة محاولة الاتصال.

٥. استمر في التثبيت وأعد تشغيل جهاز الكمبيوتر عندما يطلب منك ذلك.

السبب: في الحالات العادية، ستظهر علامة اختيار باللون الأخضر توضح أن عملية التوصيل والتشغيل تمت بنجاح. يشير X باللون الأحمر إلى فشل التوصيل والتشغيل.

تلقيت رسالة تفيد بأن خطأ غير معروف قد حدث

الحل: حاول متابعة التثبيت. إذا لم ينجح ذلك، فأوقف التثبيت ثم قم بإعادة تشغيله واتبع التوجيهات التي تظهر على الشاشة. عند حدوث أي خطأ، فقد تحتاج إلى إلغاء تثبيت البرنامج وإعادة تثبيته مرة أخرى. لا تقم بحذف ملفات تطبيق المنتج من جهاز الكمبيوتر فحسب. تأكد من إزالتها بالطريقة الصحيحة باستخدام أداة إلغاء التثبيت المتوفرة عند تثبيت البرنامج المزود بالمنتج.

للمزيد من المعلومات، راجع:

"إلغاء تثبيت البرنامج ثم إعادة تثبيته" في صفحة ٣٦

السبب: مصدر الخطأ غير معروف.

شاشة التسجيل لا تظهر

الحل: يمكنك الوصول إلى شاشة التسجيل (التسجيل الآن) من خلال شريط المهام لـ Windows عن طريق النقر فوق **Start** (ابداً)، الإشارة إلى **Programs** (البرامج) أو إلى **All Programs** (كافة البرامج)، **DeskjetHP**، **D2600 series**، ثم النقر فوق **Product Registration** (تسجيل المنتج).
السبب: تعذر بدء تشغيل شاشة التسجيل ألياً.

إلغاء تثبيت البرنامج ثم إعادة تثبيته

إذا كان التثبيت غير كامل، أو إذا قمت بتوصيل كابل USB بالكمبيوتر قبل أن تطلب منك شاشة تثبيت البرنامج القيام بذلك، فقد تحتاج إلى إلغاء تثبيت البرنامج ثم إعادة تثبيته. لا تتم ببساطة بحذف ملفات تطبيق طابعة من HP من جهاز الكمبيوتر. تأكد من إزالتها بالطريقة الصحيحة باستخدام أداة إلغاء التثبيت المتوفرة عند تثبيت البرنامج المزود بطابعة من HP.

إلغاء التثبيت من جهاز كمبيوتر مع Windows

ملاحظة استخدم هذه الطريقة إذا لم يتوفر خيار **Uninstall** (إلغاء التثبيت) في قائمة **Start** (ابداً) لنظام التشغيل Windows (انقر فوق **Programs** (البرامج) أو **All Programs** (كافة البرامج)، **HP**، **Deskjet D2600 series**، **Uninstall** (إلغاء التثبيت)).

١. افتح لوحة التحكم الخاصة بنظام التشغيل Windows وانقر نقرًا مزدوجًا فوق **Add or Remove Programs** (إضافة أو إزالة البرامج).

ملاحظة يختلف إجراء فتح لوحة التحكم استنادًا إلى نظام التشغيل. إذا لم تكن متأكدًا من كيفية القيام بذلك، فراجع تعليمات نظام تشغيل Windows.

٢. حدد **HP Deskjet All-in-One Driver Software** (برنامج لبرنامج التشغيل **HP Deskjet All-in-One**)، ثم انقر فوق **Change/Remove** (تغيير/إزالة).

اتبع الإرشادات الظاهرة على الشاشة.

٣. قم بفصل المنتج عن الكمبيوتر.

٤. أعد تشغيل جهاز الكمبيوتر.

ملاحظة من المهم أن تقوم بفصل المنتج قبل إعادة تشغيل الكمبيوتر. لا تتم بتوصيل المنتج بالكمبيوتر حتى تنتهي من إعادة تثبيت البرنامج.

٥. أدخل القرص المضغوط الخاص بالمنتج إلى محرك الأقراص المضغوطة في جهاز الكمبيوتر، ثم قم بتشغيل برنامج الإعداد.

٦. اتبع الإرشادات الظاهرة على الشاشة.

عند الانتهاء من تثبيت البرنامج، يظهر رمز **HP Digital Imaging Monitor** (شاشة التصوير الرقمي لـ HP) في علية نظام Windows.



للتحقق من اكتمال تثبيت البرنامج بالطريقة الصحيحة، انقر نقرًا مزدوجًا فوق رمز HP Solution Center (مركز الحلول لـ HP) الموجود على سطح المكتب. إذا قام HP Solution Center (مركز الحلول لـ HP) بعرض الرموز الضرورية **Scan Picture** (مسح صورة ضوئياً) و **Scan Document** (مسح مستند ضوئياً) فهذا يشير إلى تثبيت البرنامج بشكل صحيح.

حل مشكلات تتعلق بجودة الطباعة

استخدم هذا القسم لحل مشكلات جودة الطباعة التالية:

- ألوان غير صحيحة، غير واضحة أو مختلطة
- لا يقوم الحبر بتعينة النص أو الرسوم بالكامل
- يحتوي المطبوع على تشويش بشكل شريط أفقي بجوار الجزء السفلي من الطباعة بدون حدود
- يوجد خطوط أو سطور أفقية بالمطبوعات
- تبدو المطبوعات باهتة أو تظهر بالألوان غير حادة
- تبدو المطبوعات غير واضحة أو مشوشة
- توجد علامات عمودية على المطبوعات
- تبدو المطبوعات مائلة أو غير متوافقة
- سطور حبر توجد خلف الورق
- حافات النص مزدحمة

ألوان غير صحيحة، غير واضحة أو مختلطة

إذا تضمن المطبوع إحدى المشكلات التالية الخاصة بجودة الطباعة، فحاول القيام بالحلول الواردة في هذا القسم للحصول على مساعدة.

- تبدو الألوان مختلفة عن المتوقع.
 - على سبيل المثال، تختلف ألوان الرسم أو الصورة الظاهرة على شاشة الكمبيوتر عن ألوان المطبوع، أو تم استبدال اللون الأرجواني بالسماعي في المطبوع.
 - تختلط الألوان بعضها البعض، أو تبدو كلطخات على الصفحة. يبدو مظهر الحافات ريشياً بدلاً من أنه يبدو حاداً ومحددًا.
- جرب الحلول التالية إذا ظهرت الألوان بشكل خاطئ أو غير دقيق أو تلتخ بعضها البعض.

- **الحل الأول:** تأكد من استخدامك خرطوشات الحبر الأصلية من صنع HP
- **الحل الثاني:** افحص الورق المحمل في درج الإدخال
- **الحل الثالث:** افحص نوع الورق
- **الحل الرابع:** افحص مستويات الحبر
- **الحل الخامس:** افحص إعدادات الطباعة
- **الحل السادس:** قم بمحاذاة الطباعة
- **الحل السابع:** قم بتنظيف خرطوشات الطباعة تلقائيًا
- **الحل الثامن:** اتصل بدعم HP

الحل الأول: تأكد من استخدامك خرطوشات الحبر الأصلية من صنع HP

الحل: تحقق لمعرفة إذا ما كانت خرطوشات الحبر من خرطوشات حبر HP الأصلية. تُوصي HP باستخدام خرطوشات الحبر الأصلية من صنع HP. تم تصميم خرطوشات الحبر الأصلية من HP واختبارها مع طابعات HP لتساعدك في الحصول على أفضل النتائج بسهولة في كل مرة.

ملاحظة لا تضمن HP جودة النتائج عند استخدام مستلزمات ليست من صنع HP. لا يشمل الضمان أية عمليات صيانة أو إصلاح للمنتج نتيجة لاستخدام مستلزمات ليست من صنع HP. إذا كنت تعتقد أنك قمت بشراء خرطوشات الحبر الأصلية من صنع HP، انتقل إلى:

www.hp.com/go/anticounterfeit

السبب: تم استخدام خرطوشات حبر ليست من صنع HP. في حالة استمرار المشكلة، حاول القيام بالحل القادم.

الحل الثاني: افحص الورق المحمل في درج الإدخال

- الحل:** تأكد من تحميل الورق بشكل صحيح ومن أن الورق ليس مجعدًا أو من أنه ليس سميكًا جدًا.
- قم بتحميل الورق بحيث يتجه الوجه المخصص للطباعة إلى الأسفل. على سبيل المثال، عند تحميل ورق صور لامع، فقم بتحميله مع توجيه الوجه اللامع إلى الأسفل.
 - تأكد من وضع الورق بشكل مستو في درج الإدخال ومن عدم تجعده. وجود الورق بالقرب من رأس الطباعة أثناء الطباعة قد يؤدي إلى ارتشاح الحبر. قد يحدث ذلك عند رفع الورق، تجعده، أو عندما يكون الورق سميكًا جدًا، مثل ظرف البريد.

للمزيد من المعلومات، راجع:

”تحميل وسائط“ في صفحة ٢١

السبب: تم تحميل الورق بشكل غير صحيح، أو أنه كان مجعدًا أو سميكًا جدًا. في حالة استمرار المشكلة، حاول القيام بالحل القادم.

الحل الثالث: افحص نوع الورق

الحل: توصي شركة HP باستخدام أوراق HP أو أي نوع آخر من الورق الذي يناسب المنتج. تأكد دائمًا من استواء الورق الذي تقوم بالطباعة عليه. للحصول على أفضل النتائج عند طباعة صور، استخدم HP Advanced Photo Paper (ورق الصور المتقدم من HP).


قم بتخزين وسائط الصورة في تغليفها الأصلي داخل كيس بلاستيكي يمكن إعادة إحكام غلقه على سطح مستو في مكان بارد وجاف. بمجرد الاستعداد للطباعة، قم بإزالة فقط الورق الذي ترغب في استخدامه على الفور. عند الانتهاء من الطباعة، قم بإعادة ورق الصور الذي لم يتم استخدامه إلى الكيس البلاستيكي. سيحول ذلك دون تجعد ورق الصور.

للمزيد من المعلومات، راجع:

- "تحميل وسائط" في صفحة ٢١
 - "أنواع الورق الموصى بها لإجراء الطباعة" في صفحة ١٩
- السبب:** تم تحميل نوع الورق غير الصحيح في درج الإدخال.
- في حالة استمرار المشكلة، حاول القيام بالحل القادم.

الحل الرابع: افحص مستويات الحبر

الحل: افحص مستويات الحبر المقدرة في الخرطوشات.

 **ملاحظة** توفر التنبيهات والمؤشرات بشأن مستويات الحبر تقديرات لأغراض التخطيط فقط. في حالة استقبالك لرسالة تحذير بشأن انخفاض مستوى الحبر، فخذ بعين الاعتبار تجهيز خرطوشة بديلة تتوفر لديك لتجنب تأخيرات محتملة بالنسبة للطباعة. لا يجب عليك استبدال الخرطوشات إلى أن تكون جودة الطباعة غير مقبولة.


السبب: من المحتمل أنه ليس ثمة حبر كافٍ في خرطوشات الحبر.

في حالة استمرار المشكلة، حاول القيام بالحل القادم.

الحل الخامس: افحص إعدادات الطباعة

الحل: افحص إعدادات الطباعة.

- افحص إعدادات الطباعة للتحقق ما إذا كانت إعدادات اللون غير صحيحة.
 - على سبيل المثال، افحص للتحقق مما إذا تم ضبط المستند للطباعة بتدرج الرمادي. أو، افحص للتحقق ما إذا تم ضبط إعدادات اللون المتقدمة مثل التشبع أو السطوع أو درجة اللون لتعديل مظهر الألوان.
 - افحص إعدادات جودة الطباعة وتأكد من أنه يتلاءم مع نوع الورق المحمل في المنتج.
- قد تحتاج إلى الاختيار بين إعدادات جودة طباعة منخفضة، إذا كانت الألوان تختلط مع أحدها الآخر. أو اختر إعدادات مرتفعة إذا كنت تقوم بطباعة صورة عالية الجودة، ثم تأكد من تحميل ورق صور مثل HP Advanced Photo Paper (ورق الصور المتقدم من HP)، في رج الإدخال.

 **ملاحظة** قد تظهر الألوان على شاشات بعض أجهزة الكمبيوتر مختلفة عنها عند طباعتها على الورق. في هذه الحالة، لا يوجد عيب في المنتج أو إعدادات الطباعة أو خرطوشات الحبر. لا يتطلب الأمر القيام بالمزيد من إجراءات حل المشكلات.

السبب: تم ضبط إعدادات الطباعة بشكل غير صحيح.

في حالة استمرار المشكلة، حاول القيام بالحل القادم.

الحل السادس: قم بمحاذاة الطباعة

الحل: قم بمحاذاة الطباعة.

قد تساعد محاذاة الطباعة على ضمان جودة طباعة ممتازة.

محاذاة الطباعة من خلال برنامج HP Photosmart

١. قم بتحميل ورق أبيض عادي غير مستخدم بحجم letter أو A4 أو legal في درج الإدخال.
٢. في جهاز HP Solution Center (مركز الحلول لـ HP)، انقر فوق **Settings** (إعدادات).
٣. في المنطقة **Print Settings** (إعدادات الطباعة)، انقر فوق **Printer Toolbox** (صندوق أدوات الطباعة).

ملاحظة كما يمكنك فتح **Printer Toolbox** (صندوق أدوات الطباعة) من مربع الحوار **Print Properties** (خصائص الطباعة). قم بفتح مربع الحوار **Printer Properties** (خصائص الطباعة)، انقر فوق علامة التبويب **Features** (ميزات)، ثم انقر فوق **Printer Services** (خدمات الطباعة).

- يظهر **Printer Toolbox** (صندوق أدوات الطباعة).
٤. انقر فوق علامة التبويب **Device Services** (خدمات الجهاز).
 ٥. انقر فوق **Align the Printer** (محاذاة الطباعة).
- يقوم المنتج بطباعة صفحة اختبار، محاذاة رأس الطباعة ومعايرة الطباعة. قم بإعادة تدوير الصفحة أو بالتخلص منها.

السبب: كان من الواجب محاذاة الطباعة.
في حالة استمرار المشكلة، حاول القيام بالحل القادم.

الحل السابع: قم بتنظيف خرطوشات الطباعة تلقائيًا

- الحل:** قم بتنظيف خرطوشات الطباعة.
- للمزيد من المعلومات، راجع "تنظيف خرطوشات الطباعة تلقائيًا" في صفحة ٢٤.
- السبب:** كانت نقاط التلامس لخرطوشة الطباعة بحاجة إلى التنظيف.
- في حالة استمرار المشكلة، حاول القيام بالحل القادم.

الحل الثامن: اتصل بدعم HP

- الحل:** اتصل بدعم HP للحصول على خدمة.
- زر: www.hp.com/support.
- عند المطالبة، قم باختيار البلد/المنطقة، ثم انقر فوق **Contact HP** (اتصال بـ HP) للحصول على معلومات حول الاتصال بالدعم الفني.
- السبب:** كانت مشكلة مع رأس الطباعة.

لا يقوم الحبر بتعبئة النص أو الرسوم بالكامل


حاول القيام بالحلول التالية إذا ما قام الحبر بتعبئة النص أو الرسوم بالكامل فلذلك يبدو أن هناك أجزاء مفقودة أو فارغة.

- **الحل الأول:** تأكد من استخدامك خرطوشات الحبر الأصلية من صنع HP
- **الحل الثاني:** افحص مستويات الحبر
- **الحل الثالث:** افحص إعدادات الطباعة
- **الحل الرابع:** افحص نوع الورق
- **الحل الخامس:** اتصل بدعم HP

الحل الأول: تأكد من استخدامك خرطوشات الحبر الأصلية من صنع HP

الحل: تحقق لمعرفة إذا ما كانت خرطوشات الحبر من خرطوشات حبر HP الأصلية.

ثوصي HP باستخدام خرطوشات الحبر الأصلية من صنع HP. تم تصميم خرطوشات الحبر الأصلية من HP واختبارها مع طابعات HP لتساعدك في الحصول على أفضل النتائج بسهولة في كل مرة.

 **ملاحظة** لا تضمن HP جودة النتائج عند استخدام مستلزمات ليست من صنع HP. لا يشمل الضمان أية عمليات صيانة أو إصلاح للمنتج نتيجة لاستخدام مستلزمات ليست من صنع HP.

إذا كنت تعتقد أنك قمت بشراء خرطوشات الحبر الأصلية من صنع HP، انتقل إلى:


www.hp.com/go/anticounterfeit

السبب: تم استخدام خرطوشات حبر ليست من صنع HP.

في حالة استمرار المشكلة، حاول القيام بالحل القادم.

الحل الثاني: افحص مستويات الحبر

الحل: افحص مستويات الحبر المقطرة في الخرطوشات.

 **ملاحظة** توفر التنبيهات والمؤشرات بشأن مستويات الحبر تقديرات لأغراض التخطيط فقط. في حالة استقبالك لرسالة تحذير بشأن انخفاض مستوى الحبر، فخذ بعين الاعتبار تجهيز خرطوشة بديلة تتوفر لديك لتجنب تأخيرات محتملة بالنسبة للطباعة. لا يجب عليك استبدال الخرطوشات إلى أن تكون جودة الطباعة غير مقبولة.

السبب: من المحتمل أنه ليس ثمة حبر كافٍ في خرطوشات الحبر.

في حالة استمرار المشكلة، حاول القيام بالحل القادم.

الحل الثالث: افحص إعدادات الطباعة

الحل: افحص إعدادات الطباعة.

- تحقق من إعداد نوع الورق للتأكد من ملاءمته لنوع الورق المحمل في درج الإدخال.
 - تحقق من إعداد جودة الطباعة وتأكد من ضبطه على إعداد منخفض للغاية.
- قم بطباعة الصورة بإعداد جودة طباعة مرتفع، مثل **Best (الأفضل)** أو **Maximum dpi (الحد الأقصى للنقطة في البوصة)**.

السبب: تم ضبط إعدادات نوع الورق أو جودة الطباعة بشكل غير صحيح.

في حالة استمرار المشكلة، حاول القيام بالحل القادم.

الحل الرابع: افحص نوع الورق

الحل: توصي شركة HP باستخدام أوراق HP أو أي نوع آخر من الورق الذي يناسب المنتج.

تأكد دائماً من استواء الورق الذي تقوم بالطباعة عليه. للحصول على أفضل النتائج عند طباعة صور، استخدم HP Advanced Photo Paper (ورق الصور المتقدم من HP).

قم بتخزين وسائط الصورة في تغليفها الأصلي داخل كيس بلاستيكي يمكن إعادة إحكام غلقه على سطح مستو في مكان بارد وجاف. بمجرد الاستعداد للطباعة، قم بإزالة فقط الورق الذي ترغب في استخدامه على الفور. عند الانتهاء من الطباعة، قم بإعادة ورق الصور الذي لم يتم استخدامه إلى الكيس البلاستيكي. سيحول ذلك دون تجعد ورق الصور.

للمزيد من المعلومات، راجع:

- "تحميل وسائط" في صفحة ٢١
 - "أنواع الورق الموصى بها لإجراء الطباعة" في صفحة ١٩
- السبب:** تم تحميل نوع الورق غير الصحيح في درج الإدخال. في حالة استمرار المشكلة، حاول القيام بالحل القادم.

الحل الخامس: اتصل بدعم HP

الحل: اتصل بدعم HP للحصول على خدمة.

زر: www.hp.com/support

عند المطالبة، قم باختيار البلد/المنطقة، ثم انقر فوق **Contact HP (اتصال بـ HP)** للحصول على معلومات حول الاتصال بالدعم الفني.

السبب: كانت مشكلة مع رأس الطباعة.

يحتوي المطبوع على تشويش بشكل شريط أفقي بجوار الجزء السفلي من الطباعة بدون حدود

حاول القيام بالحلول التالية إذا تضمنت الطباعة بدون حدود شريط أو خط غير واضح في أسفلها.

ملاحظة بالنسبة لهذه المشكلة، لا يوجد خلل في مستلزمات الحبر لديك. لذلك، ليس من الضروري تبديل خرطوشات الحبر أو رأس الطباعة.

- [الحل الأول: افحص نوع الورق](#)
- [الحل الثاني: استخدم إعدادًا أعلى لجودة الطباعة](#)
- [الحل الثالث: قم بتدوير الصورة](#)

الحل الأول: افحص نوع الورق

الحل: توصي HP باستخدام ورق HP أو أي نوع ورق آخر يتلاءم مع المنتج.

تأكد دائمًا من استواء الورق الذي تقوم بالطباعة عليه. للحصول على أفضل النتائج عند طباعة صور، استخدم HP Advanced Photo Paper (ورق الصور المتقدم من HP).

قم بتخزين وسائط الصورة في تغليفها الأصلي داخل كيس بلاستيكي يمكن إعادة إحكام غلقه على سطح مستو في مكان بارد وجاف. بمجرد الاستعداد للطباعة، قم بإزالة فقط الورق الذي ترغب في استخدامه على الفور. عند الانتهاء من الطباعة، قم بإعادة ورق الصور الذي لم يتم استخدامه إلى الكيس البلاستيكي. سيحول ذلك دون تجعد ورق الصور.

للمزيد من المعلومات، راجع:


- "تحميل وسائط" في صفحة ٢١
 - "أنواع الورق الموصى بها لإجراء الطباعة" في صفحة ١٩
- السبب:** تم تحميل نوع الورق غير الصحيح في درج الإدخال. في حالة استمرار المشكلة، حاول القيام بالحل القادم.

الحل الثاني: استخدم إعدادًا أعلى لجودة الطباعة

الحل: تحقق من إعداد جودة الطباعة وتأكد من ضبطه على إعداد منخفض للغاية.

تحديد سرعة الطباعة أو جودتها

١. تأكد من تحميلك للورق في درج الإدخال.
٢. في قائمة **File (ملف)** في تطبيق البرنامج، انقر فوق **Print (طباعة)**.
٣. تأكد من أن المنتج هو الطباعة المحددة.
٤. انقر فوق الزر الذي يفتح مربع الحوار **Properties (خصائص)**.
استنادًا إلى تطبيق البرنامج الذي تستخدمه، قد يسمى هذا الزر **Properties (خصائص)**، **Options (خيارات)**، **Printer Setup (إعدادات الطباعة)**، **Printer (الطباعة)** أو **Preferences (تفضيلات)**.
٥. انقر فوق علامة التبويب **Features (ميزات)**.
٦. في القائمة المنسدلة **Paper Type (نوع الورق)**، حدد نوع الورق الذي قمت بتحميله.
٧. في القائمة المنسدلة **Print Quality (جودة الطباعة)**، حدد إعداد الجودة المناسب لمشروعك.

 **ملاحظة** لمعرفة قيمة النقطة في كل بوصة التي يقوم المنتج بالطباعة بها استنادًا إلى إعدادات نوع الورق وجودة الطباعة المحددة، انقر فوق **Resolution (الدقة)**.

قم بطباعة الصورة بإعداد جودة طباعة مرتفع، مثل **Best (الأفضل)** أو **Maximum dpi (الحد الأقصى للنقطة في البوصة)**.

للمزيد من المعلومات، راجع:

”الطباعة باستخدام وضع الحد الأقصى للنقطة في كل بوصة (dpi)“ في صفحة ١٥

السبب: كان إعداد جودة الطباعة منخفض جدًا.

في حالة استمرار المشكلة، حاول القيام بالحل القادم.

الحل الثالث: قم بتدوير الصورة

الحل: عند استمرار المشكلة، استخدم البرنامج الذي قمت بتثبيته مع المنتج أو تطبيق برنامج آخر لتدوير الصورة بمعدل 180 درجة كيلا تتم طباعة تدرجات لون الأزرق الفاتح، الأخضر أو البني أسفل الصفحة.

السبب: تتضمن الصورة تدرجات لون غريبة مطبوعة بالقرب من نهاية الصفحة.

يوجد خطوط أو سطور أفقية بالمطبوعات

حاول الحلول التالية إذا ظهرت خطوط أو أشرطة أو علامات عرض الصفحة في مطبوعتك.

• **الحل الأول:** تأكد من استخدامك خرطوشات الحبر الأصلية من صنع **HP**

• **الحل الثاني:** افحص مستويات الحبر

• **الحل الثالث:** تأكد من تحميل الورق بشكل صحيح

• **الحل الرابع:** استخدم إعدادًا أعلى لجودة الطباعة

• **الحل الخامس:** قم بمحاذاة الطباعة

• **الحل السادس:** قم بتنظيف خرطوشات الطباعة تلقائيًا.

• **الحل السابع:** اتصل بدعم **HP**

الحل الأول: تأكد من استخدامك خرطوشات الحبر الأصلية من صنع **HP**

الحل: تحقق لمعرفة إذا ما كانت خرطوشات الحبر من خرطوشات حبر **HP** الأصلية.

يُوصى HP باستخدام خرطوشات الحبر الأصلية من صنع HP. تم تصميم خرطوشات الحبر الأصلية من HP واختبارها مع طابعات HP لتساعدك في الحصول على أفضل النتائج بسهولة في كل مرة.

ملاحظة لا تضمن HP جودة النتائج عند استخدام مستلزمات ليست من صنع HP. لا يشمل الضمان أية عمليات صيانة أو إصلاح للمنتج نتيجة لاستخدام مستلزمات ليست من صنع HP.

إذا كنت تعتقد أنك قمت بشراء خرطوشات الحبر الأصلية من صنع HP، انتقل إلى:

www.hp.com/go/anticounterfeit

السبب: تم استخدام خرطوشات حبر ليست من صنع HP. في حالة استمرار المشكلة، حاول القيام بالحل القادم.

الحل الثاني: افحص مستويات الحبر

الحل: افحص مستويات الحبر المقدر في الخرطوشات.

ملاحظة توفر التنبيهات والمؤشرات بشأن مستويات الحبر تقديرات لأغراض التخطيط فقط. في حالة استقبالك لرسالة تحذير بشأن انخفاض مستوى الحبر، فخذ بعين الاعتبار تجهيز خرطوشة بديلة تتوفر لديك لتجنب تأخيرات محتملة بالنسبة للطباعة. لا يجب عليك استبدال الخرطوشات إلى أن تكون جودة الطباعة غير مقبولة.

السبب: من المحتمل أنه ليس ثمة حبر كافٍ في خرطوشات الحبر. في حالة استمرار المشكلة، حاول القيام بالحل القادم.

الحل الثالث: تأكد من تحميل الورق بشكل صحيح

الحل: تأكد من تحميل الورق بشكل صحيح في درج الإدخال.

للمزيد من المعلومات، راجع:

”تحميل وسائط“ في صفحة ٢١

السبب: تم تحميل الورق بشكل غير صحيح.

في حالة استمرار المشكلة، حاول القيام بالحل القادم.

الحل الرابع: استخدم إعداداً أعلى لجودة الطباعة

الحل: تحقق من إعداد جودة الطباعة وتأكد من ضبطه على إعداد منخفض للغاية.

لتحديد سرعة الطباعة أو جودتها

١. تأكد من تحميلك للورق في درج الإدخال.
٢. في قائمة **File (ملف)** في تطبيق البرنامج، انقر فوق **Print (طباعة)**.
٣. تأكد من أن المنتج هو الطابعة المحددة.
٤. انقر فوق الزر الذي يفتح مربع الحوار **Properties (خصائص)**.
- استناداً إلى تطبيق البرنامج الذي تستخدمه، قد يسمى هذا الزر **Properties (خصائص)**، **Options (خيارات)**، **Printer Setup (إعداد الطابعة)**، **Printer (الطابعة)** أو **Preferences (تفضيلات)**.
٥. انقر فوق علامة التبويب **Features (ميزات)**.

٦. في القائمة المنسدلة **Paper Type** (نوع الورق)، حدد نوع الورق الذي قمت بتحميله.
 ٧. في القائمة المنسدلة **Print Quality** (جودة الطباعة)، حدد إعداد الجودة المناسب لمشروعك.

ملاحظة لمعرفة قيمة النقطة في كل بوصة التي يقوم المنتج بالطباعة بها استنادًا إلى إعدادات نوع الورق وجودة الطباعة المحددة، انقر فوق **Resolution** (الدقة).

قم بطباعة الصورة بإعدادات جودة طباعة مرتفع، مثل **Best** (الأفضل) أو **Maximum dpi** (الحد الأقصى للنقطة في البوصة).

للمزيد من المعلومات، راجع:

"الطباعة باستخدام وضع الحد الأقصى للنقطة في كل بوصة (dpi)" في صفحة ١٥

السبب: تم ضبط إعدادات جودة الطباعة أو إعدادات النسخ في المنتج إلى قيمة منخفضة جدًا. في حالة استمرار المشكلة، حاول القيام بالحل القادم.

الحل الخامس: قم بمحاذاة الطباعة

الحل: قم بمحاذاة الطباعة.

قد تساعد محاذاة الطباعة على ضمان جودة طباعة ممتازة.

محاذاة الطباعة من خلال برنامج HP Photosmart

١. قم بتحميل ورق أبيض عادي غير مستخدم بحجم letter أو A4 أو legal في درج الإدخال.
٢. في جهاز HP Solution Center (مركز الحلول لـ HP)، انقر فوق **Settings** (إعدادات).
٣. في المنطقة **Print Settings** (إعدادات الطباعة)، انقر فوق **Printer Toolbox** (صندوق أدوات الطباعة).

ملاحظة كما يمكنك فتح **Printer Toolbox** (صندوق أدوات الطباعة) من مربع الحوار **Print Properties** (خصائص الطباعة). قم بفتح مربع الحوار **Printer Properties** (خصائص الطباعة)، انقر فوق علامة التبويب **Features** (ميزات)، ثم انقر فوق **Printer Services** (خدمات الطباعة).

يظهر **Printer Toolbox** (صندوق أدوات الطباعة).

٤. انقر فوق علامة التبويب **Device Services** (خدمات الجهاز).

٥. انقر فوق **Align the Printer** (محاذاة الطباعة).

يقوم المنتج بطباعة صفحة اختبار، محاذاة رأس الطباعة ومعايرة الطباعة. قم بإعادة تدوير الصفحة أو بالتخلص منها.

السبب: كان من الواجب محاذاة الطباعة.

في حالة استمرار المشكلة، حاول القيام بالحل القادم.

الحل السادس: قم بتنظيف خرطوشات الطباعة تلقائيًا.

الحل: قم بتنظيف خرطوشات الطباعة.

للمزيد من المعلومات، راجع **"تنظيف خرطوشات الطباعة تلقائيًا"** في صفحة ٢٤.

السبب: تكون فتحات خرطوشة الطباعة بحاجة إلى التنظيف.

في حالة استمرار المشكلة، حاول القيام بالحل القادم.

الحل السابع: اتصل بدعم HP

الحل: اتصل بدعم HP للحصول على خدمة.

زر: www.hp.com/support.

عند المطالبة، قم باختيار البلد/المنطقة، ثم انقر فوق **Contact HP (اتصال بـ HP)** للحصول على معلومات حول الاتصال بالدعم الفني.

السبب: كانت مشكلة مع رأس الطباعة.

تبدو المطبوعات باهتة أو تظهر بألوان غير حادة

حاول القيام بالخطوات التالية إذا بدأت الألوان في المطبوع غير ساطعة وشديدة كما هو متوقع.

- **الحل الأول:** تأكد من استخدامك خرطوشات الحبر الأصلية من صنع HP
- **الحل الثاني:** افحص مستويات الحبر
- **الحل الثالث:** افحص إعدادات الطباعة
- **الحل الرابع:** افحص نوع الورق
- **الحل الخامس:** قم بتنظيف خرطوشات الطباعة تلقائيًا.
- **الحل السادس:** اتصل بدعم HP

الحل الأول: تأكد من استخدامك خرطوشات الحبر الأصلية من صنع HP

الحل: تحقق لمعرفة إذا ما كانت خرطوشات الحبر من خرطوشات حبر HP الأصلية.

نوصي HP باستخدام خرطوشات الحبر الأصلية من صنع HP. تم تصميم خرطوشات الحبر الأصلية من HP واختبارها مع طابعات HP لتساعدك في الحصول على أفضل النتائج بسهولة في كل مرة.

ملاحظة لا تضمن HP جودة النتائج عند استخدام مستلزمات ليست من صنع HP. لا يشمل الضمان أية عمليات صيانة أو إصلاح للمنتج نتيجة لاستخدام مستلزمات ليست من صنع HP. إذا كنت تعتقد أنك قمت بشراء خرطوشات الحبر الأصلية من صنع HP، انتقل إلى:

www.hp.com/go/anticounterfeit

السبب: تم استخدام خرطوشات حبر ليست من صنع HP.

في حالة استمرار المشكلة، حاول القيام بالحل القادم.

الحل الثاني: افحص مستويات الحبر

الحل: افحص مستويات الحبر المقدرة في الخرطوشات.

ملاحظة توفر التنبيهات والمؤشرات بشأن مستويات الحبر تقديرات لأغراض التخطيط فقط. في حالة استقبالك لرسالة تحذير بشأن انخفاض مستوى الحبر، فخذ بعين الاعتبار تجهيز خرطوشة بديلة تتوفر لديك لتجنب تأخيرات محتملة بالنسبة للطباعة. لا يجب عليك استبدال الخرطوشات إلى أن تكون جودة الطباعة غير مقبولة.

السبب: من المحتمل أنه ليس ثمة حبر كافٍ في خرطوشات الحبر.

في حالة استمرار المشكلة، حاول القيام بالحل القادم.

الحل الثالث: افحص إعدادات الطباعة

الحل: افحص إعدادات الطباعة.

- تحقق من إعداد نوع الورق للتأكد من ملاءمته لنوع الورق المحمل في درج الإدخال.
 - تحقق من إعداد جودة الطباعة وتأكد من ضبطه على إعداد منخفض للغاية.
- قم بطباعة الصورة بإعداد جودة طباعة مرتفع، مثل **Best (الأفضل)** أو **Maximum dpi (الحد الأقصى للنقطة في البوصة)**.

السبب: تم ضبط إعدادات نوع الورق أو جودة الطباعة بشكل غير صحيح.

في حالة استمرار المشكلة، حاول القيام بالحل القادم.

الحل الرابع: افحص نوع الورق

الحل: توصي شركة HP باستخدام أوراق HP أو أي نوع آخر من الورق الذي يناسب المنتج.

تأكد دائماً من استواء الورق الذي تقوم بالطباعة عليه. للحصول على أفضل النتائج عند طباعة صور، استخدم HP Advanced Photo Paper (ورق الصور المتقدم من HP).

قم بتخزين وسائط الصورة في تغليفها الأصلي داخل كيس بلاستيكي يمكن إعادة إحكام غلقه على سطح مستو في مكان بارد وجاف. بمجرد الاستعداد للطباعة، قم بإزالة فقط الورق الذي ترغب في استخدامه على الفور. عند الانتهاء من الطباعة، قم بإعادة ورق الصور الذي لم يتم استخدامه إلى الكيس البلاستيكي. سيحول ذلك دون تجعد ورق الصور.

للمزيد من المعلومات، راجع:

- ["تحميل وسائط" في صفحة ٢١](#)
- ["أنواع الورق الموصى بها لإجراء الطباعة" في صفحة ١٩](#)

السبب: تم تحميل نوع الورق غير الصحيح في درج الإدخال.

في حالة استمرار المشكلة، حاول القيام بالحل القادم.

الحل الخامس: قم بتنظيف خرطوشات الطباعة تلقائياً.

الحل: قم بتنظيف خرطوشات الطباعة.

للمزيد من المعلومات، راجع ["تنظيف خرطوشات الطباعة تلقائياً" في صفحة ٢٤](#).

السبب: تكون فتحات خرطوشة الطباعة بحاجة إلى التنظيف.

في حالة استمرار المشكلة، حاول القيام بالحل القادم.

الحل السادس: اتصل بدعم HP

الحل: اتصل بدعم HP للحصول على خدمة.

زر: www.hp.com/support

عند المطالبة، قم باختيار البلد/المنطقة، ثم انقر فوق **Contact HP (اتصال بـ HP)** للحصول على معلومات حول الاتصال بالدعم الفني.

السبب: كانت مشكلة مع رأس الطباعة.

تبدو المطبوعات غير واضحة أو مشوشة

حاول القيام بالحلول التالية إذا لم يكن مطبوعك حاداً أو إذا كان غير واضح.

ملاحظة بالنسبة لهذه المشكلة، لا يوجد خلل في مستلزمات الحبر لديك. لذلك، ليس من الضروري تبديل خرطوشات الحبر أو رأس الطباعة.

تلميح بعد مراجعة الحلول الواردة في هذا القسم، يمكنك زيارة موقع الويب HP لـ ترى هل توجد هناك تعليمات إضافية لحل المشكلات. للمزيد من المعلومات، انتقل إلى: www.hp.com/support.

الحل الأول: افحص إعدادات الطباعة

الحل الثاني: استخدم صورة ذات جودة أعلى

الحل الثالث: اطبع الصورة بحجم أصغر

الحل الرابع: قم بمحاذاة الطباعة

الحل الأول: افحص إعدادات الطباعة

الحل: افحص إعدادات الطباعة.

• تحقق من إعداد نوع الورق للتأكد من ملاءمته لنوع الورق المحمل في درج الإدخال.

• تحقق من إعداد جودة الطباعة وتأكد من ضبطه على إعداد منخفض للغاية.

قم بطباعة الصورة بإعداد جودة طباعة مرتفع، مثل **Best (الأفضل)** أو **Maximum dpi (الحد الأقصى للنقطة في البوصة)**.

السبب: تم ضبط إعدادات نوع الورق أو جودة الطباعة بشكل غير صحيح.

في حالة استمرار المشكلة، حاول القيام بالحل القادم.

الحل الثاني: استخدم صورة ذات جودة أعلى

الحل: استخدم صورة ذات دقة أعلى.

في حالة طباعة صورة أو رسم ما بدقة منخفضة جدًا، وستكون نتيجة مهمة الطباعة غير واضحة أو مشوشة.

إذا كانت صورة رقمية أو رسمًا تم تحويله إلى البتات، فقد يكون غير واضح أو مشوشًا عند طباعته.

السبب: كانت دقة الصورة منخفضة.

في حالة استمرار المشكلة، حاول القيام بالحل القادم.

الحل الثالث: اطبع الصورة بحجم أصغر

الحل: قم بتصغير حجم الصورة ثم اطبعها.

إذا كنت تقوم بطباعة صورة أو رسم، وتم ضبط حجم الطباعة على إعداد مرتفع للغاية، فستكون النسخة غير واضحة أو مشوشة عند الطباعة.

إذا كانت صورة رقمية أو رسمًا تم تحويله إلى البتات، فقد يكون غير واضح أو مشوش عند طباعته.

السبب: تمت طباعة الصورة بحجم أكبر.

في حالة استمرار المشكلة، حاول القيام بالحل القادم.

الحل الرابع: قم بمحاذاة الطباعة

الحل: قم بمحاذاة الطباعة.

قد تساعد محاذاة الطباعة على ضمان جودة طباعة ممتازة.

لمحاذاة الطباعة من خلال برنامج HP Photosmart

١. قم بتحميل ورق أبيض عادي غير مستخدم بحجم letter أو A4 أو legal في درج الإدخال.
٢. في جهاز HP Solution Center (مركز الحلول لـ HP)، انقر فوق **Settings** (إعدادات).
٣. في المنطقة **Print Settings** (إعدادات الطباعة)، انقر فوق **Printer Toolbox** (صندوق أدوات الطباعة).

ملاحظة كما يمكنك فتح **Printer Toolbox** (صندوق أدوات الطباعة) من مربع الحوار **Print Properties** (خصائص الطباعة). قم بفتح مربع الحوار **Printer Properties** (خصائص الطباعة)، انقر فوق علامة التبويب **Features** (ميزات)، ثم انقر فوق **Printer Services** (خدمات الطباعة).

٤. يظهر **Printer Toolbox** (صندوق أدوات الطباعة).
 ٥. انقر فوق علامة التبويب **Device Services** (خدمات الجهاز).
 ٥. انقر فوق **Align the Printer** (محاذاة الطباعة).
- يقوم المنتج بطباعة صفحة اختبار، محاذاة رأس الطباعة ومعايرة الطباعة. قم بإعادة تدوير الصفحة أو بالتخلص منها.
- السبب:** كان من الواجب محاذاة الطباعة.

توجد علامات عامودية على المطبوعات

الحل: توصي شركة HP باستخدام أوراق HP أو أي نوع آخر من الورق الذي يناسب المنتج. تأكد دائمًا من استواء الورق الذي تقوم بالطباعة عليه. للحصول على أفضل النتائج عند طباعة صور، استخدم HP Advanced Photo Paper (ورق الصور المتقدم من HP).

قم بتخزين وسائط الصورة في تغليفها الأصلي داخل كيس بلاستيكي يمكن إعادة إغلاقه على سطح مستو في مكان بارد وجاف. بمجرد الاستعداد للطباعة، قم بإزالة فقط الورق الذي ترغب في استخدامه على الفور. عند الانتهاء من الطباعة، قم بإعادة ورق الصور الذي لم يتم استخدامه إلى الكيس البلاستيكي. سيحول ذلك دون تجعد ورق الصور.

للمزيد من المعلومات، راجع:

- "تحميل وسائط" في صفحة ٢١
 - "أنواع الورق الموصى بها لإجراء الطباعة" في صفحة ١٩
- السبب:** تم تحميل نوع الورق غير الصحيح في درج الإدخال.

تبدو المطبوعات مائلة أو غير متوافقة

حاول القيام بالحلول التالية إذا ظهر المطبوع غير مستو على الصفحة.

- الحل الأول: تأكد من تحميل الورق بشكل صحيح
- الحل الثاني: تأكد من أنه تم تحميل نوع واحد من الورق فقط

الحل الأول: تأكد من تحميل الورق بشكل صحيح

الحل: تأكد من تحميل الورق بشكل صحيح في درج الإدخال.

للمزيد من المعلومات، راجع:

"تحميل وسائط" في صفحة ٢١

السبب: تم تحميل الورق بشكل غير صحيح.

في حالة استمرار المشكلة, حاول القيام بالحل القادم.

الحل الثاني: تأكد من أنه تم تحميل نوع واحد من الورق فقط

- الحل:** قم بتحميل نوع ورق واحد فقط في المرة الواحدة.
السبب: تم تحميل أكثر من نوع واحد للورق في درج الإدخال.

سطور حبر توجد خلف الورق

حاول القيام بالحلول التالية إذا كانت بقع حبر خلف المطبوع.

- **الحل 1:** طباعة صفحة من ورق عادي
- **الحل 2:** انتظر حتى أن يجف الحبر

الحل 1: طباعة صفحة من ورق عادي

الحل: قم بطباعة صفحة واحدة أو عدة صفحات من الورق العادي لمصّ أي حبر زائد يوجد في المنتج.

إزالة الحبر الزائد باستخدام الورق العادي

1. قم بتحميل بعض ورقات من الورق العادي في درج الإدخال.
 2. انتظر لمدة 5 دقائق.
 3. قم بطباعة مستند يتضمن القليل من النص أو دونه.
 4. افحص خلف الورق بحثاً عن حبر. إذا ظل الحبر خلف الورق, فحاول الطباعة على صفحة أخرى من الورق العادي.
- السبب:** تراكم الحبر داخل المنتج, هناك يوجد خلف الورق أثناء عملية الطباعة.
في حالة استمرار المشكلة, حاول القيام بالحل القادم.

الحل 2: انتظر حتى أن يجف الحبر

- الحل:** انتظر 30 دقيقة على الأقل حتى أن يجف الحبر الموجود داخل المنتج, ثم حاول القيام بمهمة الطباعة ثانية.
السبب: يجب جفاف الحبر الزائد الموجود داخل المنتج.

حافات النص مزدهمة

حاول القيام بالحلول التالية إذا كان النص غير حاد والحافات خشنة.

ملاحظة بالنسبة لهذه المشكلة, لا يوجد خلل في مستلزمات الحبر لديك, لذلك, ليس من الضروري تبديل خرطوشات الحبر أو رأس الطباعة.

- **الحل الأول:** استخدم خطوط **TrueType** أو **OpenType**
- **الحل الثاني:** قم بمحاذاة الطباعة
- **الحل الثالث:** تنظيف فتحات خرطوشة الطباعة

الحل الأول: استخدم خطوط **TrueType** أو **OpenType**

الحل: استخدم خطوط **TrueType** أو **OpenType** لضمان قدرة المنتج على طباعة خطوط ناعمة. عند تحديد خط, إبحث عن رمز **TrueType** أو **OpenType**.



رمز OpenType



رمز TrueType

السبب: كان الخط بحجم مخصص.

تعرض بعض تطبيقات البرنامج خطوط مخصصة ذات حافات مزدحمة عند تكبيرها أو طباعتها. بالإضافة إلى ذلك، إذا رغبت في طباعة نص الصور النقطية، فهو قد يحتوي على حافات مزدحمة عند تكبيره أو طباعته. في حالة استمرار المشكلة، حاول القيام بالحل القادم.

الحل الثاني: قم بمحاذاة الطابعة

الحل: قم بمحاذاة الطابعة.

قد تساعد محاذاة الطابعة على ضمان جودة طباعة ممتازة.

لمحاذاة الطابعة من خلال برنامج HP Photosmart

١. قم بتحميل ورق أبيض عادي غير مستخدم بحجم letter أو A4 أو legal في درج الإدخال.
٢. في جهاز HP Solution Center (مركز الحلول لـ HP)، انقر فوق **Settings** (إعدادات).
٣. في المنطقة **Print Settings** (إعدادات الطابعة)، انقر فوق **Printer Toolbox** (صندوق أدوات الطابعة).

ملاحظة كما يمكنك فتح **Printer Toolbox** (صندوق أدوات الطابعة) من مربع الحوار **Print Properties** (خصائص الطابعة). قم بفتح مربع الحوار **Printer Properties** (خصائص الطابعة)، انقر فوق علامة التبويب **Features** (ميزات)، ثم انقر فوق **Printer Services** (خدمات الطابعة).

يظهر **Printer Toolbox** (صندوق أدوات الطابعة).

٤. انقر فوق علامة التبويب **Device Services** (خدمات الجهاز).

٥. انقر فوق **Align the Printer** (محاذاة الطابعة).

يقوم المنتج بطباعة صفحة اختبار، محاذاة رأس الطابعة ومعايرة الطابعة. قم بإعادة تدوير الصفحة أو بالتخلص منها.

السبب: كان من الواجب محاذاة الطابعة.

في حالة استمرار المشكلة، حاول القيام بالحل القادم.

الحل الثالث: تنظيف فتحات خرطوشة الطابعة

الحل: افحص خرطوشات الطابعة. يبدو أن هناك بعض الألياف أو الأتربة حول فتحات الحبر، قم بتنظيف منطقة فتحات الحبر في خرطوشة الطابعة.

السبب: تكون فتحات خرطوشة الطابعة بحاجة إلى التنظيف.

في حالة استمرار المشكلة، حاول القيام بالحل القادم.

حل مشكلات تتعلق بالطباعة

استخدم هذا القسم لحل مشكلات الطباعة التالية:

- تتم طباعة الأظرف بشكل غير صحيح
- يقوم المنتج بطباعة أحرف خالية من المعنى
- خرجت صفحات المستند بالترتيب الخاطئ
- لا تتم طباعة الهوامش بالشكل المتوقع
- خرجت صفحة فارغة أثناء الطباعة

تتم طباعة الأظرف بشكل غير صحيح

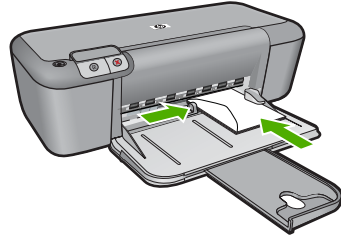
حاول القيام بالحلول التالية لحل المشكلة. يتم سرد الحلول بترتيب، فيه يوجد الحل الأكثر شيوعاً أولاً. إذا لم يحلّ الحل الأول المشكلة، فحاول القيام بالحلول الباقية حتى حل المشكلة.

- الحل الأول: أعد تحميل الأظرف في درج الإدخال
- الحل الثاني: قم بتحميل نوع مختلف من الأظرف
- الحل الثالث: لتجنب انحشارات الورق، قم بطي الأغطية

الحل الأول: أعد تحميل الأظرف في درج الإدخال

الحل: قم بإزالة كافة الورقات الموجودة في درج الإدخال. قم بتحميل رزمة أظرف في درج الإدخال، مع توجيه أغطية الأظرف إلى الأعلى ولليسار.

ملاحظة لتجنب انحشارات الورق، قم بطي أغطية إلى داخل الأظرف.



للمزيد من المعلومات، راجع:

”تحميل وسائط“ في صفحة ٢١

السبب: تم تحميل رزمة أظرف بشكل غير صحيح. في حالة استمرار المشكلة، حاول القيام بالحل القادم.

الحل الثاني: قم بتحميل نوع مختلف من الأظرف

الحل: لا تستخدم الأظرف اللامعة أو المزخرفة، أو الأظرف التي بها مشابك أو نوافذ.

السبب: تم تحميل النوع الخاطئ من الأظرف. في حالة استمرار المشكلة، حاول القيام بالحل القادم.

الحل الثالث: لتجنب انحسارات الورق، قم بطي الأغطية

الحل: لتجنب انحسارات الورق، قم بطي أغطية إلى داخل الأظرف.

السبب: قد تتحسر الأغطية في الاسطوانات.

يقوم المنتج بطباعة أحرف خالية من المعنى

حاول القيام بالحلول التالية لحل المشكلة. يتم سرد الحلول بترتيب، فيه يوجد الحل الأكثر شيوعًا أولاً. إذا لم يحل الحل الأول المشكلة، فحاول القيام بالحلول الباقية حتى حل المشكلة.

- الحل الأول: أعد تشغيل المنتج وجهاز الكمبيوتر
- الحل الثاني: حاول طباعة مستند آخر

الحل الأول: أعد تشغيل المنتج وجهاز الكمبيوتر

الحل: قم بإيقاف تشغيل المنتج وجهاز الكمبيوتر لمدة 60 ثانية، ثم قم بتشغيلهما وحاول الطباعة ثانية.

السبب: امتلأت ذاكرة المنتج.

في حالة استمرار المشكلة، حاول القيام بالحل القادم.

الحل الثاني: حاول طباعة مستند آخر

الحل: حاول طباعة مستند آخر من خلال نفس تطبيق البرنامج. إذا نجح ذلك فحاول طباعة إصدار للمستند تم حفظه في الماضي وليس تالفاً.

السبب: كان المستند تالفاً.

خرجت صفحات المستند بالترتيب الخاطئ

الحل: قم بطباعة المستند بترتيب معكوس. عند الانتهاء من طباعة المستند، تكون الصفحات بالترتيب الصحيح.

السبب: تم ضبط إعدادات الطباعة إلى طباعة الصفحة الأولى من المستند أولاً. بسبب طريقة تغذية الورق في المنتج، فيعني ذلك وجود الصفحة الأولى في أسفل الرزمة مع توجيه الوجه المطبوع إلى الأعلى.

لا تتم طباعة الهوامش بالشكل المتوقع

حاول القيام بالحلول التالية لحل المشكلة. يتم سرد الحلول بترتيب، فيه يوجد الحل الأكثر شيوعًا أولاً. إذا لم يحل الحل الأول المشكلة، فحاول القيام بالحلول الباقية حتى حل المشكلة.

- الحل الأول: قم بضبط الهوامش الصحيحة في تطبيق البرنامج
- الحل الثاني: تحقق من إعداد حجم الورق
- الحل الثالث: قم بتحميل رزمة الأظرف صحيحاً
- الحل الرابع: قم بتحميل رزمة الأظرف صحيحاً

الحل الأول: قم بضبط الهوامش الصحيحة في تطبيق البرنامج

الحل: قم بفحص هوامش الطابعة.

تأكد من عدم تجاوز إعدادات الهوامش للمستند المنطقة القابلة للطباعة الخاصة بالمنتج.

فحص إعدادات الهوامش

١. قم بمعاينة مهمة الطباعة قبل إرسالها إلى المنتج. في معظم تطبيقات البرامج، انقر فوق قائمة **File (ملف)** ثم انقر فوق **Print Preview (معاينة الطباعة)**.
 ٢. قم بفحص الهوامش. يستخدم المنتج الهوامش التي قمت بضبطها في تطبيق البرنامج، طالما تكون أكبر من الحد الأدنى للهوامش التي يدعمها المنتج. للمزيد من المعلومات حول إعداد الهوامش في تطبيق البرنامج لديك، راجع الوثائق المزودة مع البرنامج.
 ٣. قم بإلغاء مهمة الطباعة عند عدم الرضاء بها، ثم قم بضبط الهوامش في تطبيق البرنامج.
- السبب:** كانت الهوامش مضبوطة بشكل غير صحيح في تطبيق البرنامج. في حالة استمرار المشكلة، حاول القيام بالحل القادم.

الحل الثاني: تحقق من إعداد حجم الورق

- الحل:** تحقق من تحديد إعداد حجم الورق المناسب لمشروعك. تأكد من تحميل حجم الورق الصحيح في درج الإدخال.
- السبب:** لم يتم ضبط إعداد حجم الورق بشكل صحيح في المشروع الذي كنت تقوم بطباعته. في حالة استمرار المشكلة، حاول القيام بالحل القادم.

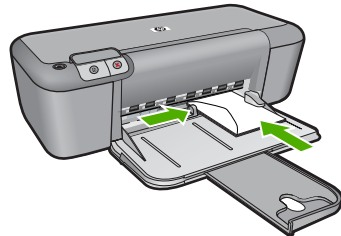
الحل الثالث: قم بتحميل رزمة الأظرف صحيحًا

- الحل:** قم بإزالة رزمة الورق من درج الإدخال، ثم أعد تحميل الورق. تأكد من تحريك دليل عرض الورق جهة اليمين حتى يتوقف عند حافة الورق.
- للمزيد من المعلومات، راجع:
- ”تحميل وسائط“ في صفحة ٢١**
- السبب:** تم وضع أدلة الورق بشكل غير صحيح. في حالة استمرار المشكلة، حاول القيام بالحل القادم.

الحل الرابع: قم بتحميل رزمة الأظرف صحيحًا

- الحل:** قم بإزالة كافة الورقات الموجودة في درج الإدخال. قم بتحميل رزمة أظرف في درج الإدخال، مع توجيه أعطية الأظرف إلى الأعلى وليسار.

ملاحظة لتجنب انحسارات الورق، قم بطي أعطية إلى داخل الأظرف.



للمزيد من المعلومات، راجع:

”تحميل وسائط“ في صفحة ٢١

السبب: تم تحميل رزمة أظرف بشكل غير صحيح.


خرجت صفحة فارغة أثناء الطباعة

حاول القيام بالحلوط التالية لحل المشكلة. يتم سرد الحلوط بترتيب، فيه يوجد الحل الأكثر شيوعاً أولاً. إذا لم يحل الحل الأول المشكلة، فحاول القيام بالحلول الباقية حتى حل المشكلة.

- [الحل الأول: افحص مستويات الحبر في خرطوشات الطباعة](#)
- [الحل الثاني: ابحث عن صفحات فارغة في نهاية المستند](#)
- [الحل الثالث: قم بتحميل المزيد من الورق في درج الإدخال](#)
- [الحل الرابع: افحص خرطوشات الطباعة تحريماً عن الشريط الوافي](#)

الحل الأول: افحص مستويات الحبر في خرطوشات الطباعة

الحل: افحص مستويات الحبر المقدرة المتبقية في خرطوشات الطباعة.

 **ملاحظة** تحذيرات ومؤشرات تخص مستويات الحبر توفر تقديرات لأغراض التخطيط فقط. في حالة استقبالك لرسالة تحذير بشأن انخفاض مستوى الحبر، فخذ بعين الاعتبار تجهيز خرطوشة بديلة تتوفر لديك لتجنب تأخيرات محتملة بالنسبة للطباعة. لا يجب عليك تبديل خرطوشات الطباعة حتى عدم الرضا بجودة الطباعة.

عند بقاء حبر في خرطوشات الطباعة، ولكن ما زلت تلاحظ مشكلة، فقم بطباعة تقرير اختبار ذاتي لتحديد ما إذا حدثت مشكلة في خرطوشات الطباعة. إذا أظهر تقرير الاختبار الذاتي أية مشكلة، فقم بتنظيف خرطوشات الطباعة. في حالة استمرار المشكلة، فقد تحتاج إلى تبديل خرطوشات الطباعة.

السبب: عند طباعة نص باللون الأسود وخروج صفحة فارغة من المنتج، فقد يشير ذلك إلى نفاذ خرطوشة الطباعة باللون الأسود.

في حالة استمرار المشكلة، حاول القيام بالحل القادم.

الحل الثاني: ابحث عن صفحات فارغة في نهاية المستند

الحل: افتح ملف المستند في تطبيق البرنامج وأزل أية صفحات إضافية أو خطوط في نهاية المستند.

السبب: يحتوي المستند الذي تقوم بطباعته على صفحة إضافية فارغة.

في حالة استمرار المشكلة، حاول القيام بالحل القادم.

الحل الثالث: قم بتحميل المزيد من الورق في درج الإدخال

الحل: إذا المنتج قد تبقيت به ورقات قليلة، فقم بتحميل المزيد من الورق في درج الإدخال. عند وجود الكثير من الورق في درج الإدخال، قم بإزالته، ثم قم بمحاذاة على رزمة الورق على سطح مستو وبعد ذلك قم بإعادة تحميل الورق في درج الإدخال.

للمزيد من المعلومات، راجع:

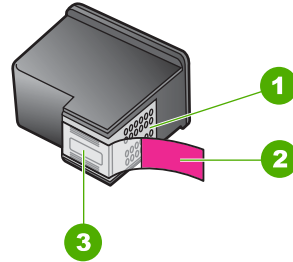
”تحميل وسائط“ في صفحة ٢١

السبب: تم نفاذ الورق في المنتج.

في حالة استمرار المشكلة، حاول القيام بالحل القادم.

الحل الرابع: افحص خرطوشات الطباعة تحريًا عن الشريط الواقي

الحل: افحص كل خرطوشة من خرطوشات الطباعة. من الممكن أنه تم إزالة الشريط من نقاط التلامس نحاسية اللون، ولكنه لم يزل يغطي فتحات الحبر. إذا كان الشريط ما زال يغطي فتحات الحبر، فقم بإزالته برفق من خرطوشات الطباعة. لا تلمس فتحات الحبر أو نقاط التلامس نحاسية اللون.



١	نقاط التلامس نحاسية اللون
٢	الشريط البلاستيكي ذي الجزء الوردي الذي يمكن سحبه (يجب إزالته قبل التثبيت)
٣	فتحات الحبر تحت الشريط

للمزيد من المعلومات، راجع:

”استبدال الخرطوشات“ في صفحة ٢٦

السبب: تمت إزالة الشريط البلاستيكي الواقي جزئيًا من خرطوشة الطباعة.

أخطاء

عند حدوث خطأ في المنتج، قد تومض المصابيح الموجودة على المنتج، أو قد تظهر رسالة خطأ على شاشة الكمبيوتر. يحتوي هذا القسم على المواضيع التالية:

- [مصابيح وامضة](#)
- [رسائل المنتج](#)
- [رسائل الملف](#)
- [رسائل عامة للمستخدمين](#)
- [رسائل الورق](#)
- [رسائل الطاقة والاتصال](#)
- [رسائل خرطوشات الطباعة](#)

مصابيح وامضة

تومض المصابيح الموجودة على المنتج بتتابعات محددة لإعلامك بحالات الخطأ المختلفة. راجع الجدول التالي للحصول على معلومات حول كيفية حل هذه المشكلات استنادًا إلى المصابيح المضيئة أو الوامضة في المنتج.

الحل	الوصف	مصباح فحص خرطوشة الطباعة	مصباح الاستئناف	مصباح التشغيل
	المنتج قيد إيقاف التشغيل.	Off (إيقاف التشغيل)	Off (إيقاف التشغيل)	Off (إيقاف التشغيل)
	يقوم المنتج بمعالجة مهمة ما.	Off (إيقاف التشغيل)	Off (إيقاف التشغيل)	يومض بسرعة
١. قم بإزالة خرطوشة الطباعة بالأسود. ٢. أغلق الباب. ٣. في حالة استمرار وميض مصابيح الخرطوشة، استبدل خرطوشة الطباعة ثلاثية الألوان. في حالة عدم وميض مصابيح الخرطوشة، استبدل خرطوشة الطباعة بالأسود.	قد تكون خرطوشة (ات) الطباعة تالفة.	كلاهما وامضان.	Off (إيقاف التشغيل)	On (تشغيل)
قم بتحميل الورق ثم اضغط على استئناف .	تم نفاذ الورق في المنتج. حدث انحسار للورق في المنتج.	Off (إيقاف التشغيل)	يومض	On (تشغيل)
حرر انحسار الورق، ثم اضغط على استئناف .				
اغلق باب الوصول الأمامي أو باب الوصول إلى خرطوشة الطباعة.	باب الوصول الأمامي أو باب الوصول إلى خرطوشة الطباعة مفتوح.	Off (إيقاف التشغيل)	Off (إيقاف التشغيل)	يومض بسرعة
قم بتثبيت خرطوشات الطباعة أو بإزالتها وإعادة إدخالها.	خرطوشات الطباعة مفقودة أو لم يتم وضعها بشكل صحيح.	يومض بسرعة	Off (إيقاف التشغيل)	On (تشغيل)
قم بإزالة خرطوشة الطباعة وأزل الشريط، ثم أعد إدخال خرطوشة الطباعة.	قد يكون أي خلل في خرطوشة الطباعة. لم تتم إزالة الشريط من خرطوشة طباعة واحدة أو من خرطوشتي الطباعة.			
قد لا تكون خرطوشة الطباعة معتمدة للاستخدام في هذا المنتج. للمزيد من المعلومات حول خرطوشات الطباعة المتوافقة، راجع "طلب مستلزمات الحبر" في صفحة ٢٣	خرطوشة الطباعة غير معدة للاستخدام في هذا المنتج.			
افتح باب الوصول الأمامي، وتأكد من عدم حظر العربة.	عربة الطباعة معاقة.	يومضان بسرعة	Off (إيقاف التشغيل)	On (تشغيل)
١. قم بإيقاف تشغيل المنتج. ٢. قم بفصل سلك الطاقة. ٣. انتظر لمدة دقيقة، ثم قم بتوصيل سلك الطاقة مرة أخرى. ٤. قم بتشغيل المنتج.	لقد حدث خطأ فادح في المنتج.	يومضان بسرعة	يومض بسرعة	يومض بسرعة

(تابع)

الحل	الوصف	مصابيح فحص خرطوشة الطباعة	مصباح الاستئناف	مصباح التشغيل
عند استمرار المشكلة، اتصل بدعم HP.				
استبدل خرطوشة طباعة واحدة أو كلا خرطوشتي الطباعة عند عدم الرضا عن جودة الطباعة.	يخفض مقدار الحبر في خرطوشات الطباعة.	On (مضاء)	Off (إيقاف التشغيل)	On (تشغيل)
استبدل خرطوشة الطباعة ثلاثية الألوان عند عدم الرضا عن جودة الطباعة.	انخفض مقدار الحبر في خرطوشة الطباعة ثلاثية الألوان.	مصباح خرطوشة الطباعة ثلاثية الألوان قيد التشغيل	Off (إيقاف التشغيل)	On (تشغيل)
استبدل خرطوشة الطباعة ثلاثية الألوان، أو قم بالطباعة في وضع احتياطي للحبر عند استخدام خرطوشة الطباعة باللون الأسود. للمزيد من المعلومات، راجع "الطباعة في وضع احتياطي الحبر" في صفحة ٦٢.	تمت إزالة خرطوشة الطباعة ثلاثية الألوان.	مصباح خرطوشة الطباعة باللون الأسود قيد إيقاف التشغيل	Off (إيقاف التشغيل)	On (تشغيل)
استبدل خرطوشة الطباعة باللون الأسود عند عدم الرضا عن جودة الطباعة.	انخفض مقدار الحبر في خرطوشة الطباعة باللون الأسود.	مصباح خرطوشة الطباعة ثلاثية الألوان قيد إيقاف التشغيل	Off (إيقاف التشغيل)	On (تشغيل)
استبدل خرطوشة الطباعة باللون الأسود، أو قم بالطباعة في وضع احتياطي للحبر عند استخدام خرطوشة الطباعة ثلاثية الألوان. للمزيد من المعلومات، راجع "الطباعة في وضع احتياطي الحبر" في صفحة ٦٢.	تمت إزالة خرطوشة الطباعة باللون الأسود.	مصباح خرطوشة الطباعة باللون الأسود قيد التشغيل		

رسائل المنتج

أمامك قائمة رسائل الخطأ المتعلقة بالمنتج:

- عدم توافق مراجعة البرامج الثابتة

عدم توافق مراجعة البرامج الثابتة

الحل: للعثور على معلومات حول الدعم والضمان، قم بزيارة موقع الويب لـ HP على www.hp.com/support عند المطالبة، قم باختيار البلد/المنطقة، ثم انقر فوق **Contact HP (اتصال بـ HP)** للحصول على معلومات حول الاتصال بالدعم الفني.

السبب: عدم توافق رقم المراجعة للبرامج الثابتة الخاصة بالمنتج مع رقم مراجعة البرنامج.

رسائل الملف

أمامك قائمة رسائل الخطأ المتعلقة بالملفات:

- خطأ في قراءة الملف أو كتابته

- [تعذر العثور على الملف](#)
- [تنسيق الملف غير معتمد](#)
- [اسم ملف غير صالح](#)
- [Supported file types for the طابعة من HP \(أنواع الملفات المعتمدة لـ طابعة من HP\)](#)

خطأ في قراءة الملف أو كتابته

- الحل:** تحقق من صحة المجلد واسم الملف.
- السبب:** لم يتمكن برنامج المنتج من فتح الملف أو حفظه.

تعذر العثور على الملف

- الحل:** أغلق بعض التطبيقات ثم حاول تنفيذ المهمة ثانية.
- السبب:** لم تتوفر في جهاز الكمبيوتر ذاكرة تكفي لإنشاء ملف معاينة الطباعة.

تنسيق الملف غير معتمد

- الحل:** افتح الملف في تطبيق آخر، واحفظه بتنسيق يتعرف عليه برنامج المنتج.
- للمزيد من المعلومات، راجع:

”Supported file types for the طابعة من HP (أنواع الملفات المعتمدة لـ طابعة من HP)“ في صفحة ٥٩

- السبب:** تعذر على برنامج المنتج التعرف على أو دعم تنسيق الملف للصورة التي تحاول فتحها أو حفظها. إذا كان الامتداد من نوع الملف المعتمد، فيشير ذلك إلى تلف الملف.

اسم ملف غير صالح

- الحل:** تأكد من عدم استخدام أية رموز غير صالحة في اسم الملف.
- السبب:** اسم الملف الذي قمت بإدخاله غير صالح.

Supported file types for the طابعة من HP (أنواع الملفات المعتمدة لـ طابعة من HP)

راجع ما يلي للتعرف على تنسيقات الملف المدعومة:

يدعم برنامج HP Photosmart تنسيقات الملف التالية: BMP و DCX و FPX و GIF و JPG و PCD و PCX و TIF و PICT و PSD و PCS و EPS و TGA و SGI و PDF و PNG

رسائل عامة للمستخدمين

أمامك قائمة رسائل تتعلق بأخطاء شائعة للمستخدمين:

- [خطأ في الطباعة بدون حدود](#)
- [نفاذ مساحة القرص](#)

خطأ في الطباعة بدون حدود

الحل: لا يمكن تنفيذ الطباعة بدون حدود في حالة تثبيت خرطوشة الطباعة باللون الأسود فقط. قم بتثبيت خرطوشة الطباعة ثلاثية الألوان.

للمزيد من المعلومات، راجع:

”استبدال الخرطوشات“ في صفحة ٢٦

السبب: كان المنتج في وضع احتياطي للحبر وكانت خرطوشة الطباعة باللون الأسود مثبتة فيه فقط وتم بدء مهمة طباعة بدون حدود.

نفاذ مساحة القرص

الحل: أغلق بعض التطبيقات ثم حاول تنفيذ المهمة ثانية.

السبب: لم تتوفر في جهاز الكمبيوتر ذاكرة تكفي لتنفيذ المهمة.

رسائل الورق

أمامك قائمة رسائل الخطأ المتعلقة بالورق:

- [يجف الحبر](#)

يجف الحبر

الحل: اترك الورقة في درج الإخراج حتى إخفاء الرسالة. عند الحاجة إلى إزالة الورقة المطبوعة قبل إخفاء الرسالة، امسك بعناية الورقة المطبوعة من الجانب السفلي أو الحواف وضعها على سطح مستو حتى تجف.

السبب: يتطلب الورق الشفاف وبعض الوسائط الأخرى وقت تجفيف أطول من الوقت العادي.

رسائل الطاقة والاتصال

أمامك قائمة رسائل خطأ تتعلق بالطاقة والاتصال:

- [إيقاف تشغيل غير صالح](#)

إيقاف تشغيل غير صالح

الحل: اضغط على زر تشغيل الموجود على لوحة التحكم الخاصة بالمنتج لتشغيل المنتج وإيقاف تشغيله.

السبب: آخر مرة أستخدم المنتج فيها، تم إيقاف تشغيله بشكل غير صحيح. إيقاف تشغيل المنتج من خلال إيقاف تشغيل المقسم الموجود على شريط الطاقة أو من خلال استخدام المفتاح الحائطي، قد يضر الجهاز بذلك.

رسائل خرطوشات الطباعة

أمامك قائمة رسائل خطأ تتعلق بخرطوشات الطباعة:

- [تم تثبيت خرطوشات ليست من صنع HP](#)
- [تم تثبيت خرطوشات أصلية من صنع HP تم استخدامها سابقاً](#)
- [نفاذ الحبر الأصلي من صنع HP](#)
- [مستوى الحبر منخفض](#)
- [الطباعة في وضع احتياطي الحبر](#)
- [خرطوشة الطباعة مفقودة، تم تثبيتها بشكل غير صحيح، أو غير ملائمة للمنتج الخاص بك](#)

- خرطوشات طباعة مفقودة أو لا يمكن اكتشافها
- خرطوشات طباعة غير متوافقة
- توجد خرطوشات الطباعة في فتحة غير مناسبة
- مشكلة تتعلق بخرطوشة الطباعة

تم تثبيت خرطوشات ليست من صنع HP

الحل: اتبع المطالبات الظاهرة على شاشة الكمبيوتر للمتابعة أو لتبديل خرطوشات الطباعة المشار إليها بخرطوشات أصلية من صنع HP.

توصي شركة HP باستخدام خرطوشات الطباعة الأصلية من صنع HP. تم تصميم واختبار خرطوشات الطباعة الأصلية من صنع HP مع طابعات HP بحيث تتمكن من إنتاج نتائج رائعة بسهولة مرة بعد مرة.

ملاحظة لا تضمن HP جودة النتائج أو موثوقيتها عند استخدام مستلزمات ليست من صنع HP. لا يشمل الضمان أية عمليات صيانة أو إصلاح للطابعة تُطلب نتيجة استخدام مستلزمات ليست من صنع HP.

إذا كنت تعتقد أنك قمت بشراء خرطوشات طباعة أصلية من صنع HP، فزر:

www.hp.com/go/anticonterfeit

للمزيد من المعلومات، راجع:

"استبدال الخرطوشات" في صفحة ٢٦

السبب: كشف المنتج تثبيت خرطوشة طباعة ليست من صنع HP.

تم تثبيت خرطوشات أصلية من صنع HP تم استخدامها سابقاً

الحل: افحص جودة الطباعة لمهمة الطباعة الحالية. عند الرضاء بها، اتبع المطالبات الظاهرة على شاشة الكمبيوتر للمتابعة.

قد لا تتوفر مستويات الحبر بالنسبة لخرطوشات الطباعة المشار إليها. تحذيرات ومؤشرات تخص مستويات الحبر توفر تقديرات لأغراض التخطيط فقط. في حالة استقبالك لرسالة تحذير بشأن انخفاض مستوى الحبر، فخذ بعين الاعتبار تجهيز خرطوشة بديلة تتوفر لديك لتجنب تأخيرات محتملة بالنسبة للطباعة. لا يجب عليك تبديل خرطوشات الطباعة حتى عدم الرضا بجودة الطباعة.

السبب: تم استخدام خرطوشة طباعة أصلية من صنع HP سابقاً في طباعة أخرى.

نفاد الحبر الأصلي من صنع HP

الحل: اتبع المطالبات الظاهرة على شاشة الكمبيوتر للمتابعة أو لتبديل خرطوشات الطباعة المشار إليها بخرطوشات أصلية من صنع HP.

قد لا تتوفر مستويات الحبر بالنسبة لخرطوشات الطباعة المشار إليها. تحذيرات ومؤشرات تخص مستويات الحبر توفر تقديرات لأغراض التخطيط فقط. في حالة استقبالك لرسالة تحذير بشأن انخفاض مستوى الحبر، فخذ بعين الاعتبار تجهيز خرطوشة بديلة تتوفر لديك لتجنب تأخيرات محتملة بالنسبة للطباعة. لا يجب عليك تبديل خرطوشات الطباعة حتى عدم الرضا بجودة الطباعة.

ملاحظة لا تضمن HP جودة النتائج أو موثوقيتها عند استخدام مستلزمات ليست من صنع HP. لا يشمل الضمان أية عمليات صيانة أو إصلاح للطابعة تُطلب نتيجة استخدام مستلزمات ليست من صنع HP.

إذا كنت تعتقد أنك قمت بشراء خرطوشات طباعة أصلية من صنع HP، فزر:

للمزيد من المعلومات، راجع:

”استبدال الخرطوشات“ في صفحة ٢٦

السبب: تم نفاذ الحبر الأصلي من صنع HP في خرطوشات الطباعة المشار إليها.

مستوى الحبر منخفض

الحل: تحذيرات ومؤشرات تخص مستويات الحبر توفر تقديرات لأعراض التخطيط فقط. في حالة استقبالك لرسالة تحذير بشأن انخفاض مستوى الحبر، فخذ بعين الاعتبار تجهيز خرطوشة بديلة تتوفر لديك لتجنب تأخيرات محتملة بالنسبة للطباعة. لا يجب عليك تبديل خرطوشات الطباعة حتى عدم الرضا بجودة الطباعة.

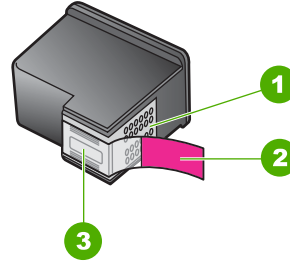
في حالة تثبيت خرطوشة طباعة تمت إعادة ملئها أو إعادة تصنيعها، أو خرطوشة تم استخدامها في أحد المنتجات الأخرى، فقد يكون مؤشر مستوى الحبر غير دقيق أو غير متوفر.

بالنسبة لمعلومات إرجاع منتج HP وإعادة تدويره، زرنا على: www.hp.com/recycle

السبب: مقدار الحبر في خرطوشات الطباعة المشار إليها منخفض ويجب استبدالها قريباً.

الطباعة في وضع احتياطي الحبر

الحل: في حالة ظهور رسالة وضع احتياطي الحبر على الرغم من تركيب خرطوشتي طباعة اثنتين في المنتج، فيجب التحقق من إزالة الجزء الواقي بالشريط البلاستيكي من خرطوشتي الطباعة هاتين. إذا كان الشريط البلاستيكي يغطي نقاط التلامس لخرطوشة الطباعة، فلا يتمكن المنتج من الكشف عن وجود خرطوشة طباعة مثبتة.



١	نقاط التلامس نحاسية اللون
٢	الشريط البلاستيكي ذي الجزء الوردي الذي يمكن سحبه (يجب إزالته قبل التثبيت)
٣	فتحات الحبر تحت الشريط

السبب: إذا كُشف المنتج على خرطوشة طباعة واحدة مثبتة، فيقوم بإنشاء وضع احتياطي للحبر. يسمح لك وضع الطباعة هذا بإجراء الطباعة بواسطة خرطوشة طباعة واحدة، ولكن يؤدي ذلك إلى إبطاء أداء المنتج ويؤثر على جودة المطبوعات.

خرطوشة الطباعة مفقودة، تم تثبيتها بشكل غير صحيح، أو غير ملائمة للمنتج الخاص بك

الحل: في حال فقدان خرطوشات الطباعة، أو تثبيتها بطريقة غير صحيحة، أو لم تكن مخصصة للمنتج، فقد يبدأ مصباح أو مصباحا حالة خرطوشة الطباعة في الوميض. قد تظهر إحدى الرسائل التالية على شاشة الكمبيوتر:

Print Cartridge Problem (مشكلة تتعلق بخرطوشة الطباعة)

Incorrect Print Cartridge(s) (خرطوشة (ات) طباعة غير مناسبة)

Incorrectly Installed Cartridge(s) (الخرطوشة (ات) مثبتة بشكل غير صحيح)

Print Cartridge(s) Missing (الخرطوشة (ات) الطباعة مفقودة)

خرطوشات طباعة مفقودة أو لا يمكن اكتشافها

حاول القيام بالخطوات التالية لحل المشكلة. يتم سرد الحلول بترتيب، فيه يوجد الحل الأكثر شيوعاً أولاً. إذا لم يحل الحل الأول المشكلة، فحاول القيام بالحلول الباقية حتى حل المشكلة.

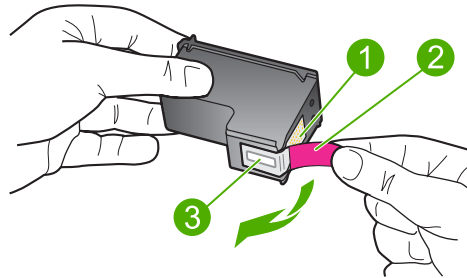
- [الحل الأول: قم بإزالة خرطوشات الطباعة وأعد إدخالها](#)
- [الحل الثاني: تنظيف نقاط التلامس بخرطوشات الطباعة](#)
- [الحل الثالث: استبدال خرطوشات الطباعة](#)

الحل الأول: قم بإزالة خرطوشات الطباعة وأعد إدخالها

الحل: أزل خرطوشات الطباعة ثم أعد إدخالها وتأكد من إدخالها وتثبيتها في مكانها بإحكام. بالإضافة إلى ذلك، تأكد من تثبيت خرطوشات الطباعة في فتحاتها المناسبة.

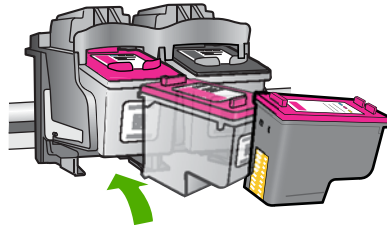
للتأكد من تثبيت خرطوشات الطباعة على نحو صحيح

١. تأكد من تواجد المنتج قيد التشغيل.
٢. افتح باب خرطوشة الطباعة.
٣. تأكد من استخدامك لخرطوشات الطباعة الصحيحة مع منتجك. للمزيد من المعلومات حول خرطوشات الطباعة المتوافقة، راجع "طلب مستلزمات الحبر" في صفحة ٢٣
٤. قم بإزالة خرطوشات الطباعة باللون الأسود من فتحتها على اليمين. لا تلمس فتحات الحبر أو نقاط التلامس نحاسية اللون. ابحث عن أي تلف محتمل في نقاط التلامس نحاسية اللون أو في فتحات الحبر. تأكد من إزالة الشريط البلاستيكي الشفاف. إذا كان الشريط البلاستيكي الشفاف ما زال يغطي فتحات الحبر، فقم بإزالته برفق باستخدام مقبض السحب ذي اللون الوردي. تأكد من عدم إزالة الشريط نحاسي اللون الذي يتضمن نقاط تلامس كهربائية.



١	نقاط التلامس نحاسية اللون
٢	الشريط البلاستيكي مع شريط السحب ذي اللون الوردي (يجب إزالته قبل التثبيت)
٣	فتحات الحبر تحت الشريط

٥. قم بإعادة إدخال خرطوشة الطباعة عن طريق دفعها إلى فتحتها الموجودة على اليمين. ثم ادفع خرطوشة الطباعة للأمام حتى تقفل في تجويفها بإحكام.



٦. كرر الخطوتين 1 و 2 لخرطوشة الطباعة ثلاثية الألوان الموجودة على الجانب الأيسر.
 السبب: تم تثبيت خرطوشات الطباعة المشار إليها بشكل غير صحيح.
 في حالة استمرار المشكلة، حاول القيام بالحل القادم.

الحل الثاني: تنظيف نقاط التلامس بخرطوشات الطباعة

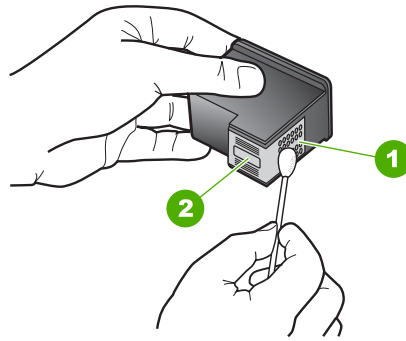
الحل: قم بتنظيف نقاط التلامس بخرطوشات الطباعة.

تأكد من توفر المواد التالية:

- قطع من الفلين الجاف أو قطعة قماش خالية من التيلتات أو أي مادة ناعمة لا تتمزق أو تترك أليافاً.
- **تنبيه:** تتميز مرشحات البين بأنها خالية من النسالة وتعمل جيداً على تنظيف خرطوشات الطباعة.
- ماء مقطر أو مرشح أو معدني (ماء الصنبور قد يحتوي على ملوثات من الممكن أن تضر خرطوشات الطباعة).
- **تنبيه:** لا تستخدم منظفات اسطوانة الطباعة أو الكحول لتنظيف نقاط التلامس في خرطوشات الطباعة. ذلك قد يضر خرطوشة الطباعة أو المنتج.

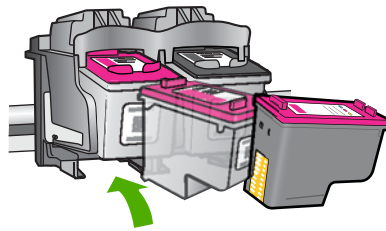
تنظيف نقاط التلامس بخرطوشات الطباعة

١. قم بتشغيل المنتج وافتح باب خرطوشة الطباعة.
٢. تنتقل عربة الطباعة إلى وسط المنتج.
٣. انتظر حتى تتوقف عربة الطباعة عن العمل وتصبح صامتة، ثم افصل سلك الطاقة من الجزء الخلفي للمنتج.
٤. اضغط برفق لأسفل على خرطوشة الطباعة لتحريرها، ثم اسحبها باتجاهك لإخراجها من الفتحة.
٥. **ملاحظة:** لا تقم بإزالة خرطوشتي الطباعة في نفس الوقت. أزل ونظف خرطوشة طباعة واحدة في كل مرة. لا تترك خرطوشة طباعة خارج جهاز طباعة من HP لمدة تزيد عن 30 دقيقة.
٦. افحص نقاط التلامس لخرطوشة الطباعة للتأكد من عدم تراكم الحبر والأوساخ عليها.
٧. قم بغمس قطعة من الفلين النظيف أو قطعة قماش خالية من الخيوط في ماء مقطر وقم بعصر أي ماء زائد.
٨. امسك خرطوشة الطباعة من جوانبها.
٩. قم بتنظيف نقاط التلامس نحاسية اللون فقط. اترك خرطوشات الطباعة لمدة عشر دقائق تقريباً حتى تجف.



١	نقاط التلامس نحاسية اللون
٢	فتحات الحبر (لا تقم بتنظيفها)

٨. امسك خرطوشة الطباعة بحيث يتجه شعار HP لأعلى، ثم قم بوضع خرطوشة الطباعة مرة أخرى داخل الفتحة. تأكد من دفع خرطوشة الطباعة بإحكام حتى تستقر في مكانها بثبات.



٩. كرر ذلك إذا لزم الأمر مع خرطوشة الطباعة الأخرى.
١٠. أغلق باب خرطوشة الطباعة برفق، ثم قم بتوصيل سلك الطاقة بالجزء الخلفي من المنتج.
- السبب: كانت نقاط التلامس لخرطوشة الطباعة بحاجة إلى التنظيف.
- في حالة استمرار المشكلة، حاول القيام بالحل القادم.

الحل الثالث: استبدال خرطوشات الطباعة

الحل: استبدل خرطوشة الطباعة المشار إليها. يمكن أيضًا إزالة خرطوشة الطباعة المشار إليها وتنفيذ الطباعة باستخدام وضع احتياطي للحبر.

تأكد من أن خرطوشة الطباعة لا تزال في فترة الضمان وأن فترة الضمان لم تنته بعد.

- في حالة عدم انتهاء فترة الضمان، قم بشراء خرطوشة طباعة جديدة.
- عند عدم وصول تاريخ انقضاء الضمان، اتصل بدعم HP. زر www.hp.com/support. عند المطالبة، قم باختيار البلد/المنطقة، ثم انقر فوق **Contact HP (اتصال بـ HP)** للحصول على معلومات حول الاتصال بالدعم الفني.

مواضيع ذات علاقة

”استبدال الخرطوشات“ في صفحة ٢٦

السبب: كانت خرطوشة الطباعة تالفة.

خرطوشات طباعة غير متوافقة

حاول القيام بالحلول التالية لحل المشكلة. يتم سرد الحلول بترتيب، فيه يوجد الحل الأكثر شيوعاً أولاً. إذا لم يحلّ الحل الأول المشكلة، فحاول القيام بالحلول الباقية حتى حل المشكلة.

- **الحل الأول:** تأكد من استخدامك لخرطوشات الطباعة الصحيحة
- **الحل الثاني:** اتصل بدعم العملاء من HP

الحل الأول: تأكد من استخدامك لخرطوشات الطباعة الصحيحة

الحل: تأكد من استخدامك لخرطوشات الطباعة الصحيحة مع منتجك. للمزيد من المعلومات حول خرطوشات الطباعة المتوافقة، راجع "طلب مستلزمات الحبر" في صفحة ٢٣.

في حالة استخدامك لخرطوشات طباعة لا تتوافق مع منتجك، فاستبدل خرطوشات الطباعة المشار إليها بخرطوشات طباعة متوافقة.

إذا بدا أنك تستخدم خرطوشات طباعة صحيحة، فاتبع إلى الحل القادم.
للمزيد من المعلومات، راجع:

- "طلب مستلزمات الحبر" في صفحة ٢٣
- "استبدال الخرطوشات" في صفحة ٢٦

السبب: لم تتوافق خرطوشات الطباعة المشار إليها مع المنتج.
في حالة استمرار المشكلة، حاول القيام بالحل القادم.

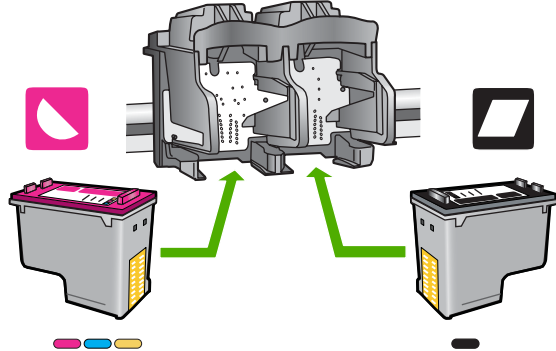
الحل الثاني: اتصل بدعم العملاء من HP

الحل: للعثور على معلومات حول الدعم والضمان، قم بزيارة موقع الويب لـ HP على www.hp.com/support. عند المطالبة، قم باختيار البلد/المنطقة، ثم انقر فوق **Contact HP (اتصال بـ HP)** للحصول على معلومات حول الاتصال بالدعم الفني.

السبب: كانت خرطوشات الطباعة غير معدة للاستخدام في هذا المنتج.

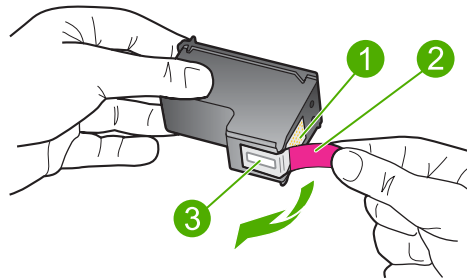
توجد خرطوشات الطباعة في فتحة غير مناسبة

الحل: تأكد من تثبيت خرطوشات الطباعة في فتحاتها المناسبة. إذا كان الأمر كذلك، فقم بإزالة خرطوشات الطباعة ثم أعد إدخالها وتأكد من إدخالها وتثبيتها في مكانها بإحكام.



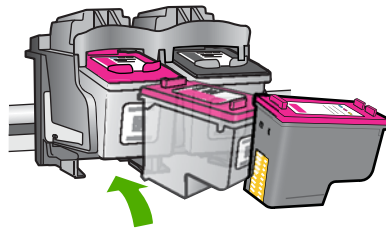
للتأكد من تثبيت خرطوشات الطباعة على نحو صحيح

١. تأكد من تواجد المنتج قيد التشغيل.
٢. افتح باب خرطوشة الطباعة.
٣. تنتقل عربة الطباعة إلى وسط المنتج.
٤. تأكد من استخدامك لخرطوشات الطباعة الصحيحة مع منتجك. للمزيد من المعلومات حول خرطوشات الطباعة المتوافقة، راجع "طلب مستلزمات الحبر" في صفحة ٢٣
٥. قم بإزالة خرطوشات الطباعة باللون الأسود من فتحتها على اليمين. لا تلمس فتحات الحبر أو نقاط التلامس نحاسية اللون. ابحث عن أي تلف محتمل في نقاط التلامس نحاسية اللون أو في فتحات الحبر.
٦. تأكد من إزالة الشريط البلاستيكي الشفاف. إذا كان الشريط البلاستيكي الشفاف ما زال يغطي فتحات الحبر، فقم بإزالته برفق باستخدام مقبض السحب ذي اللون الوردي. تأكد من عدم إزالة الشريط نحاسي اللون الذي يتضمن نقاط تلامس كهربائية.



١	نقاط التلامس نحاسية اللون
٢	الشريط البلاستيكي مع شريط السحب ذي اللون الوردي (يجب إزالته قبل التثبيت)
٣	فتحات الحبر تحت الشريط

٥. قم بإعادة إدخال خرطوشة الطباعة عن طريق دفعها إلى فتحتها الموجودة على اليمين. ثم ادفع خرطوشة الطباعة للأمام حتى تقفل في تجويفها بإحكام.



٦. كرر الخطوتين 1 و 2 لخرطوشة الطباعة ثلاثية الألوان الموجودة على الجانب الأيسر.

ملاحظة في حالة تثبيت خرطوشات الطباعة في الفتحات غير الصحيحة وإذا تعذر عليك إزالتها من المنتج، فاتصل بدعم HP للحصول على خدمة.

فانتقل إلى: www.hp.com/support.

عند المطالبة، قم باختيار البلد/المنطقة، ثم انقر فوق **Contact HP (اتصال بـ HP)** للحصول على معلومات حول الاتصال بالدعم الفني.

السبب: تم تثبيت خرطوشات الطباعة المشار إليها بشكل غير صحيح.

مشكلة تتعلق بخرطوشة الطباعة

قد تشير الرسالة إلى الخرطوشة التي لديها مشكلة. إذا كان الأمر كذلك، حاول القيام بالحلول التالية لحل المشكلة. يتم سرد الحلول بترتيب، فيه يوجد الحل الأكثر شيوعًا أولاً. إذا لم يحل الحل الأول المشكلة، فحاول القيام بالحلول الباقية حتى حل المشكلة.

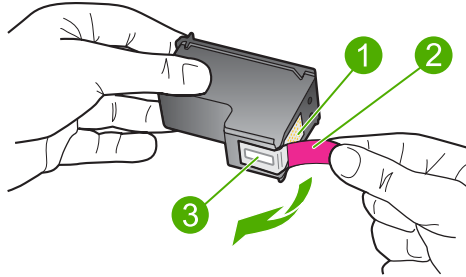
- الحل الأول: قم بإزالة خرطوشات الطباعة وأعد إدخالها
- الحل الثاني: تنظيف نقاط التلامس بخرطوشات الطباعة
- الحل الثالث: استبدل خرطوشات الطباعة

الحل الأول: قم بإزالة خرطوشات الطباعة وأعد إدخالها

الحل: أزل خرطوشات الطباعة ثم أعد إدخالها وتأكد من إدخالها وتثبيتها في مكانها بإحكام. بالإضافة إلى ذلك، تأكد من تثبيت خرطوشات الطباعة في فتحاتها المناسبة.

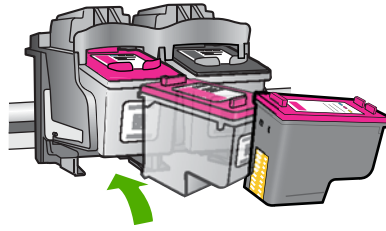
للتأكد من تثبيت خرطوشات الطباعة على نحو صحيح

1. تأكد من تواجد المنتج قيد التشغيل.
2. افتح باب خرطوشة الطباعة.
3. تنتقل عربية الطباعة إلى وسط المنتج.
3. تأكد من استخدامك لخرطوشات الطباعة الصحيحة مع منتجك. للمزيد من المعلومات حول خرطوشات الطباعة المتوافقة، راجع "طلب مستلزمات الحبر" في صفحة ٢٣
4. قم بإزالة خرطوشات الطباعة باللون الأسود من فتحته على اليمين. لا تلمس فتحات الحبر أو نقاط التلامس نحاسية اللون. ابحث عن أي تلف محتمل في نقاط التلامس نحاسية اللون أو في فتحات الحبر. تأكد من إزالة الشريط البلاستيكي الشفاف. إذا كان الشريط البلاستيكي الشفاف ما زال يغطي فتحات الحبر، فقم بإزالته برفق باستخدام مقبض السحب ذي اللون الوردي. تأكد من عدم إزالة الشريط نحاسي اللون الذي يتضمن نقاط تلامس كهربائية.



١	نقاط التلامس نحاسية اللون
٢	الشريط البلاستيكي مع شريط السحب ذي اللون الوردي (يجب إزالته قبل التثبيت)
٣	فتحات الحبر تحت الشريط

5. قم بإعادة إدخال خرطوشة الطباعة عن طريق دفعها إلى فتحته الموجودة على اليمين. ثم ادفع خرطوشة الطباعة للأمام حتى تقفل في تجويفها بإحكام.



٦. كرر الخطوتين 1 و 2 لخرطوشة الطباعة ثلاثية الألوان الموجودة على الجانب الأيسر.
السبب: تم تثبيت خرطوشات الطباعة المشار إليها بشكل غير صحيح.
في حالة استمرار المشكلة، حاول القيام بالحل القادم.

الحل الثاني: تنظيف نقاط التلامس بخرطوشات الطباعة

الحل: قم بتنظيف نقاط التلامس لخرطوشات الطباعة الموجودة على خرطوشة (ات) الطباعة التي لديها مشكلة.
تأكد من توفر المواد التالية:

- قطع من الفلين الجاف أو قطعة قماش خالية من التيليات أو أي مادة ناعمة لا تتمزق أو تترك أليافاً.

⚠️ **تلميح** تمييز مرشحات البين بأنها خالية من النسالة وتعمل جيداً على تنظيف خرطوشات الطباعة.

- ماء مقطر أو مرشح أو معدني (ماء الصنبور قد يحتوي على ملوثات من الممكن أن تضر خرطوشات الطباعة).

⚠️ **تنبيه** لا تستخدم منظفات اسطوانة الطباعة أو الكحول لتنظيف نقاط التلامس في خرطوشات الطباعة. ذلك قد يضر خرطوشة الطباعة أو المنتج.

لتنظيف نقاط التلامس بخرطوشات الطباعة

١. قم بتشغيل المنتج وافتح باب خرطوشة الطباعة.

تنقل عربة الطباعة إلى وسط المنتج.

٢. انتظر حتى تتوقف عربة الطباعة عن العمل وتصبح صامتة، ثم افصل سلك الطاقة من الجزء الخلفي للمنتج.

٣. اضغط برفق لأسفل على خرطوشة الطباعة لتحريرها، ثم اسحبها باتجاهك لإخراجها من الفتحة.

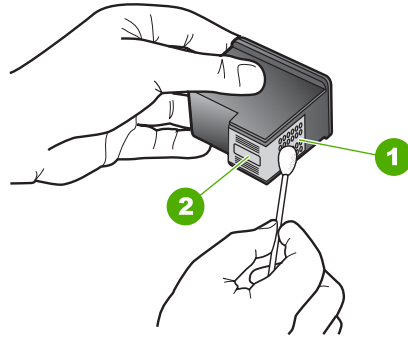
📌 **ملاحظة** لا تقم بإزالة خرطوشتي الطباعة في نفس الوقت. أزل ونظف خرطوشة طباعة واحدة في كل مرة.
لا تترك خرطوشة طباعة خارج جهاز طباعة من HP لمدة تزيد عن 30 دقيقة.

٤. افحص نقاط التلامس لخرطوشة الطباعة للتأكد من عدم تراكم الحبر والأوساخ عليها.

٥. قم بغمس قطعة من الفلين النظيف أو قطعة قماش خالية من الخيوط في ماء مقطر وقم بعصر أي ماء زائد.

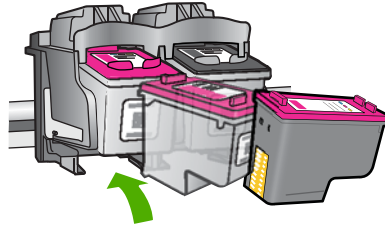
٦. امسك خرطوشة الطباعة من جوانبها.

٧. قم بتنظيف نقاط التلامس نحاسية اللون فقط. اترك خرطوشات الطباعة لمدة عشر دقائق تقريباً حتى تجف.



١	نقاط التلامس نحاسية اللون
٢	فتحات الحبر (لا تقم بتنظيفها)

٨. امسك خرطوشة الطباعة بحيث يتجه شعار HP لأعلى، ثم قم بوضع خرطوشة الطباعة مرة أخرى داخل الفتحة. تأكد من دفع خرطوشة الطباعة بإحكام حتى تستقر في مكانها بثبات.



٩. كرر ذلك إذا لزم الأمر مع خرطوشة الطباعة الأخرى.
 ١٠. أغلق باب خرطوشة الطباعة برفق، ثم قم بتوصيل سلك الطاقة بالجزء الخلفي من المنتج.
السبب: كانت نقاط التلامس لخرطوشة الطباعة بحاجة إلى التنظيف.
 في حالة استمرار المشكلة، حاول القيام بالحل القادم.

الحل الثالث: استبدال خرطوشات الطباعة

الحل: استبدل خرطوشات الطباعة التي لديها مشكلة. إذا كانت خرطوشة طباعة واحدة لديها مشكلة، فيمكن أيضًا إزالتها وتنفيذ الطباعة باستخدام وضع احتياطي للحبر.

السبب: كانت خرطوشة طباعة واحدة لديها مشكلة أو كلتا الخرطوشتين لديها مشكلة.

٦ إيقاف المهمة الحالية

لتوقف مهمة طباعة من خلال جهاز طباعة من HP
▲ اضغط على إلغاء الأمر على لوحة التحكم. عند عدم توقف مهمة الطباعة، فاضغط على إلغاء الأمر مرة أخرى.
قد يجب عليك الانتظار لبعض الدقائق حتى يتم إلغاء الطباعة.

يتناول هذا القسم المواصفات الفنية والمعلومات التنظيمية الدولية لجهاز طباعة من HP. للحصول على المزيد من المواصفات، راجع الوثائق المطبوعة المزودة مع طباعة من HP. يحتوي هذا القسم على المواضيع التالية:

- [إشعار](#)
- [المواصفات](#)
- [برنامج الإشراف البيئي على المنتجات](#)
- [الإشعارات التنظيمية](#)

إشعار

إشعارات شركة Hewlett-Packard

المعلومات الواردة في هذا المستند عرضة للتغيير بدون إشعار مسبق.

جميع الحقوق محفوظة. يحظر تمامًا نسخ هذه المادة أو اقتباسها أو ترجمتها دون الحصول على إذن كتابي مسبق، وذلك باستثناء ما تسمح به قوانين حقوق الطبع والنشر. الضمانات الوحيدة لمنتجات وخدمات HP التي يمكن اعتمادها هي الواردة صراحة في بيان الضمان الذي يصاحب هذه المنتجات والخدمات. ولا يوجد هنا ما يمكن اعتباره بمثابة ضمان إضافي لآما مسبق. وتُخلى شركة HP مسؤوليتها عن أي حذف أو أية أخطاء فنية أو تحريرية وردت بهذا المستند.

© 2009 Hewlett-Packard Development Company, L.P.

تعد Windows 2000 و Windows XP وعلامات تجارية مسجلة لشركة Microsoft Corporation في الولايات المتحدة الأمريكية.

تعد Windows Vista علامة تجارية مسجلة أو علامة تجارية لشركة Microsoft Corporation في الولايات المتحدة وأو البلدان الأخرى.

تعد Intel و Pentium علامتين تجاريتين أو علامتين تجاريتين مسجلتين لشركة Intel Corporation أو فروعها في الولايات المتحدة وأو البلدان الأخرى.

المواصفات

يتم توفير مواصفات فنية لـ طباعة من HP في هذا القسم. للحصول على مواصفات شاملة للمنتج، راجع ورقة بيانات المنتج على www.hp.com/support.

متطلبات النظام

متطلبات البرنامج والنظام موجودة في ملف [Readme](#).

للحصول على معلومات حول إصدارات مستقبليّة تخص بنظام التشغيل والدعم، زر موقع الويب لـ HP على الإنترنت على www.hp.com/support.

مواصفات البيئة

- مدى درجة حرارة التشغيل الموصى به: 15 درجة مئوية إلى 32 درجة مئوية (59 درجة فهرنهايت إلى 90 درجة فهرنهايت)
- مدى درجة حرارة التشغيل المسموح به: 5 درجة مئوية إلى 40 درجة مئوية (41 درجة فهرنهايت إلى 104 درجة فهرنهايت)
- الرطوبة: 15% إلى 80% رطوبة نسبية غير متكلفة؛ 28 درجة مئوية بالحد الأقصى لنقطة التكاثر
- مدى درجة الحرارة غير التشغيلية (التخزين): -40 درجة مئوية إلى 60 درجة مئوية (-40 درجة فهرنهايت إلى 140 درجة فهرنهايت)
- في وجود حقل كهرومغناطيسي عالٍ، من الممكن أن يكون إخراج طباعة من HP مشوّها بشكل طفيف.
- توصي شركة HP باستخدام كابل USB طوله 33 مترًا أو أقل من ذلك لتقليل الضوضاء الناتجة عن احتمال وجود مجالات مغناطيسية عالية

سعة حاوية الورق

أوراق من الورق العادي: حتى 80

حجم الورق

للحصول على قائمة كاملة بأحجام الوسائط المعتمدة، راجع برنامج الطباعة.

أوزان الورق

ورق بحجم Letter: من 75 إلى 90 جم/م² (16 إلى 24 رطلا)

ورق بحجم Legal: من 75 إلى 90 جم/م² (20 إلى 24 رطلا)

الأظرف: من 75 إلى 90 جم/م² (20 إلى 24 رطلا)

البطاقات: حتى 200 جم/م² (بحد أقصى 110 رطل لبطاقات الفهرس)

ورق الصور: حتى ٢٨٠ جم/م^٢ (بحد أقصى ٧٥ رطل لبطاقات الفهرس)

دقة الطباعة

للغور على دقة الطباعة، راجع برنامج الطباعة. للمزيد من المعلومات، راجع "عرض دقة الطباعة" في صفحة ١٦.

إنتاجية الخرطوشات

زر www.hp.com/go/learnaboutsupplies للحصول على المزيد من المعلومات عن إنتاجية الخرطوشات المقدر.

معلومات صوتية

إذا كان باستطاعتك الوصول إلى الإنترنت، فيمكنك الحصول على معلومات صوتية من على موقع الويب لـ HP. زر: www.hp.com/support.

برنامج الإشراف البيئي على المنتجات

إن Hewlett-Packard ملتزمة بتوفير منتجات عالية الجودة في بيئة سليمة. تم تصميم المنتج بنمط يساعد على إعادة التدوير. حيث تم تقليل عدد المواد إلى أدنى حد ممكن، مع الحفاظ على أداء الطباعة لوظائفها بالشكل السليم. تم تصميم المواد غير المتماثلة بطريقة تسمح بفصلها عن بعضها بسهولة. حيث يمكن بسهولة معرفة موقع عناصر التثبيت وغيرها من التوصيلات، وكذلك الوصول إليها وإزالتها باستخدام الأدوات الصناعية العادية. كما روعي في التصميم إمكانية الوصول بسرعة إلى الأجزاء المهمة وذلك لتسهيل عمليات الفك والإصلاح.

للمزيد من المعلومات، قم بزيارة موقع الويب HP's Commitment to the Environment (التزام HP بحماية البيئة) على:

www.hp.com/hpinfo/globalcitizenship/environment/index.html

يحتوي هذا القسم على المواضيع التالية:

- [تلميحات بالنسبة للبيئة](#)
- [استخدام الورق](#)
- [البيلاستيك](#)
- [أوراق بيانات الاستخدام الآمن للمواد](#)
- [برنامج إعادة التدوير](#)
- [برنامج إعادة تدوير مستلزمات طباعة HP inkjet](#)
- [استهلاك الطاقة](#)
- [Disposal of waste equipment by users in private households in the European Union](#)
- [مواد كيميائية](#)
- [Toxic and hazardous substance table](#)

تلميحات بالنسبة للبيئة

تلتزم شركة HP بمساعدة عملائها على تقليل آثارهم البيئية. قدمت HP تلميحات بالنسبة للبيئة أدناه لمساعدتك في التركيز على طرق يمكن من خلالها تقييم تأثير اختيارات الطباعة الخاصة بك وتقليلها. بالإضافة إلى ميزات خاصة في هذا المنتج، الرجاء زيارة موقع الويب HP Eco Solutions للحصول على المزيد من المعلومات عن مبادرات HP بالنسبة للبيئة.

www.hp.com/hpinfo/globalcitizenship/environment

مميزات منتج بالنسبة للبيئة

- **طباعة Smart Web printing:** تتضمن واجهة **Clip Book HP Smart Web Printing** (كتاب القصصات) وإطار **Edit Clips** (تحرير قصصات) هناك يمكنك تخزين القصصات المجمع من الويب، ترتيبها أو طباعتها. لمزيد من المعلومات، راجع "طباعة صفحة ويب" في صفحة ١٤.
- **معلومات عن عمليات توفير الطاقة:** لتحديد حالة تأهيل ENERGY STAR® بالنسبة لهذا المنتج راجع "استهلاك الطاقة" في صفحة ٧٥.
- **مواد معاد تدويرها:** للحصول على المزيد من المعلومات المتعلقة بإعادة تدوير منتجات HP، يرجى زيارة: www.hp.com/hpinfo/globalcitizenship/environment/recycle

استخدام الورق

هذا المنتج ملائم لاستخدام الورق المعاد تدويره وفقاً لـ DIN 19309 و EN 12281:2002.

البلاستيك

يتم تمييز قطع الغيار البلاستيكية التي تزيد عن 25 جرام حسب المعايير الدولية التي من شأنها تحسين قدرة التعرف على البلاستيك من أجل أغراض إعادة التدوير في نهاية عمر استخدام المنتج.

أوراق بيانات الاستخدام الآمن للمواد

يمكن الحصول على أوراق بيانات الاستخدام الآمن للمواد (MSDS) من موقع الويب لـ HP على:

www.hp.com/go/msds

برنامج إعادة التدوير

تطرح شركة HP عددًا متزايدًا من برامج مرتجعات المنتجات وإعادة التدوير في العديد من البلدان/المناطق، بالإضافة إلى الشركاء الذين يملكون عددًا من أكبر مراكز إعادة تدوير المنتجات الإلكترونية على مستوى العالم. تحافظ شركة HP على الموارد من خلال إعادة بيع بعض من أكثر منتجاتها شهرة. للحصول على المزيد من المعلومات المتعلقة بإعادة تدوير منتجات HP، يرجى زيارة:

www.hp.com/hpinfo/globalcitizenship/environment/recycle

برنامج إعادة تدوير مستلزمات طابعة HP inkjet

تلتزم شركة HP بحماية البيئة. إن البرنامج لإعادة تدوير المستلزمات من HP Inkjet متوفر في العديد من البلدان/المناطق ويساعدك في إعادة تدوير خرطوشات الطباعة وخرطوشات الحبر المستخدمة مجانًا. للمزيد من المعلومات، زر موقع الويب التالي:

www.hp.com/hpinfo/globalcitizenship/environment/recycle

استهلاك الطاقة

ينخفض استهلاك الطاقة بشكل كبير في وضع Sleep (السكون)، والذي يعمل على توفير الموارد الطبيعية وتوفير المال بدون التأثير على الأداء العالي الخاص بهذا المنتج. لتحديد حالة تأهيل ENERGY STAR® بالنسبة لهذا المنتج راجع ورقة بيانات المنتج أو ورقة المواصفات. يتم أيضًا سرد المنتجات المؤهلة على www.hp.com/go/energystar.

مواد كيميائية

تلتزم شركة HP بتقديم معلومات لعملائنا بشأن المواد الكيميائية في منتجاتنا حسب الضرورة للتوافق مع المتطلبات القانونية مثل REACH (Regulation EC No 1907/2006 of the European Parliament and the Council). يمكن العثور على تقرير المعلومات الكيميائية بالنسبة لهذا المنتج في: www.hp.com/go/reach.

Toxic and hazardous substance table

有毒有害物质表						
根据中国《电子信息产品污染控制管理办法》						
零件描述	有毒有害物质和元素					
	铅	汞	镉	六价铬	多溴联苯	多溴联苯醚
外壳和托盘*	0	0	0	0	0	0
电线*	0	0	0	0	0	0
印刷电路板*	X	0	0	0	0	0
打印系统*	X	0	0	0	0	0
显示器*	X	0	0	0	0	0
喷墨打印机墨盒*	0	0	0	0	0	0
驱动光盘*	X	0	0	0	0	0
扫描仪*	X	X	0	0	0	0
网络配件*	X	0	0	0	0	0
电池板*	X	0	0	0	0	0
自动双面打印系统*	0	0	0	0	0	0
外部电源*	X	0	0	0	0	0

0: 指此部件的所有均一材质中包含的这种有毒有害物质，含量低于SJ/T11363-2006 的限制
X: 指此部件使用的均一材质中至少有一种包含的这种有毒有害物质，含量高于SJ/T11363-2006 的限制
注：环保使用期限的参考标识取决于产品正常工作的温度和湿度等条件
*以上只适用于使用这些部件的产品

الإشعارات التنظيمية

يتوافق جهاز طابعة من HP مع متطلبات المنتج من الهيئات التنظيمية في البلد/المنطقة التي تقيم فيها. يحتوي هذا القسم على المواضيع التالية:

- رقم تعريف طراز تنظيمي
- FCC statement
- Notice to users in Korea
- VCCI (Class B) compliance statement for users in Japan
- Notice to users in Japan about the power cord
- HP Deskjet D2600 Printer series declaration of conformity

رقم تعريف طراز تنظيمي

لأغراض التعريف التنظيمي، تم تعيين رقم تنظيمي للطراز. الرقم التنظيمي للطراز الذي يخص بمنتجك هو SNPRB-0921-01. جب عدم الخلط بين هذا الرقم التنظيمي واسم التسويق (HP Deskjet D2600 Printer series، إلخ) أو أرقام المنتج (CH358، إلخ).

FCC statement

The United States Federal Communications Commission (in 47 CFR 15.105) has specified that the following notice be brought to the attention of users of this product.

This equipment has been tested and found to comply with the limits for a Class B digital device, pursuant to Part 15 of the FCC Rules. These limits are designed to provide reasonable protection against harmful interference in a residential installation. This equipment generates, uses and can radiate radio frequency energy and, if not installed and used in accordance with the instructions, may cause harmful interference to radio communications. However, there is no guarantee that interference will not occur in a particular installation. If this equipment does cause harmful interference to radio or television reception, which can be determined by turning the equipment off and on, the user is encouraged to try to correct the interference by one or more of the following measures:

- Reorient the receiving antenna.
- Increase the separation between the equipment and the receiver.
- Connect the equipment into an outlet on a circuit different from that to which the receiver is connected.
- Consult the dealer or an experienced radio/TV technician for help.

For further information, contact:

Manager of Corporate Product Regulations
Hewlett-Packard Company
3000 Hanover Street
Palo Alto, Ca 94304
(650) 857-1501

Modifications (part 15.21)

The FCC requires the user to be notified that any changes or modifications made to this device that are not expressly approved by HP may void the user's authority to operate the equipment.

This device complies with Part 15 of the FCC Rules. Operation is subject to the following two conditions: (1) this device may not cause harmful interference, and (2) this device must accept any interference received, including interference that may cause undesired operation.

Notice to users in Korea**B 급 기기(가정용 방송통신기기)**

이 기기는 가정용(B급)으로 전자파적합등록을 한 기기로서 주로 가정에서 사용하는 것을 목적으로 하며, 모든 지역에서 사용할 수 있습니다.

VCCI (Class B) compliance statement for users in Japan

この装置は、情報処理装置等電波障害自主規制協議会（VCCI）の基準に基づくクラスB情報技術装置です。この装置は、家庭環境で使用することを目的としていますが、この装置がラジオやテレビジョン受信機に近接して使用されると受信障害を引き起こすことがあります。

取り扱い説明書に従って正しい取り扱いをして下さい。

Notice to users in Japan about the power cord

製品には、同梱された電源コードをお使い下さい。
同梱された電源コードは、他の製品では使用出来ません。

HP Deskjet D2600 Printer series declaration of conformity



DECLARATION OF CONFORMITY according to ISO/IEC 17050-1 and EN 17050-1

Supplier's Name: Hewlett-Packard Company **DoC#:** SNPRB-0921-01-A
Supplier's Address: 60, Alexandra Terrace, # 07-01 The Comtech, Singapore 118502

declares, that the product

Product Name: HP Deskjet D2600 Series
Regulatory Model Number:¹⁾ SNPRB-0921-01
Product Options: All

conforms to the following Product Specifications and Regulations:

SAFETY: IEC 60950-1:2001 / EN60950-1:2001 +A11:2004
EN 60825-1 1994+A1:2002+A2: 2001

EMC: CISPR 22:2005 / EN55022:2006 Class B
CISPR 24:1997 +A1:2001 +A2:2002 / EN 55024:1998 +A1:2001 + A2:2003 Class B
IEC 61000-3-2: 2000 +A1:2001 +A2:2004 / EN 61000-3-2: 2000 +A2:2005
IEC 61000-3-3:1994 +A1: 2001 / EN 61000-3-3:1995 +A1: 2001
FCC CFR 47, Part 15 Class B / ICES-003, Issue 4 Class B

Supplementary Information:

1. For regulatory purposes, these products are assigned a Regulatory model number. This number should not be confused with the product name or the product number(s).
2. The product herewith complies with the requirements of the Low Voltage Directive 2006/95/EC, the EMC Directive 2004/108/EC, and carries the CE-Marking accordingly. In addition, it complies with the WEEE Directive 2002/96/EC and ROHS Directive 2002/95/EC.
3. This Device complies with Part 15 of the FCC Rules. Operation is subject to the following two Conditions: (1) this device may not cause harmful interference, and (2) this device must accept any interference received, including interference that may cause undesired operation.
4. The product was tested in a typical configuration.

Singapore
22 September 2008

Local contact for regulatory topics only:

EMEA: Hewlett-Packard GmbH, HQ-TRE, Herrenberger Strasse 140, 71034 Boeblingen, Germany www.hp.com/go/certification

USA: Hewlett-Packard, 3000 Hanover St., Palo Alto 94304, U.S.A. 650-857-1501

ا

أظرف ٥٢
ألوان

إعادة التدوير ٤٦

إعادة تثبيت الحبر ٧٥

إعدادات الطباعة ٣٦

إلغاء تثبيت البرنامج ٣٦

إيقاف تشغيل غير صالح ٦٠

إشعارات التنظيمية ٥٩

رقم تعريف الطراز التنظيمي ٧٧

البيئة

برنامج الإشراف البيئي على المنتجات ٧٤

المعلومات الفنية ٧٣

متطلبات النظام ٧٣

ب

بعد انتهاء فترة الدعم ٣١

يقع حبر ٣٧

بيئة

المواصفات البيئية ٧٣

تثبيت البرنامج ٣٦

إعادة التثبيت ٣٦

إلغاء التثبيت ٣٦

ج

جودة الطباعة

يقع حبر ٣٧

جودة ضعيفة للمطبوع ٣٧

جودة ضعيفة لمطبوعات الفاكس ٤٠

ح

حبر

سطور توجد خلف الورق ٥٠

منخفض ٦٢, ٥٥

وقت الجفاف ٦٠

حل المشكلات ٣٢

إعدادات ٣٧

جودة الطباعة ٣٧

رسائل الخطأ ٥٦

طباعة ٥٢

مشكلات الفاكس ٤٠

خ

خرطوشات الحبر

نفاذ حبر من صنع HP ٦١

خرطوشات الطباعة ٦٣

تألفة ٦٣

تم استخدامها سابقاً ٦١

حبر ليس من صنع HP ٦١

رسالة خطأ ٦٢, ٦٣

غير صحيحة ٦٢

مستوى الحبر منخفض ٦٢

مستوى حبر منخفض ٥٥

مفقودة ٦٣

د

دعم العملاء

ضمان ٣٢

دعم عبر الهاتف ٢٩

ر

رسائل الخطأ

قراءة الملف أو كتابته ٥٩

ز

ضمان ٢٢

ط

طباعة

أحرف خالية من المعنى ٥٣

الهوامش غير صحيحة ٥٣

باهتة ٤٦

تتم طباعة الأظرف بشكل غير صحيح ٥٢

ترتيب معكوس للصفحات ٥٣

جودة حل المشكلات ٣٧, ٤٠, ٤٣, ٤٧

حل المشكلات ٥٢

علامات عامودية ٤٩

مطبوع فارغ ٥٥

مطبوع مشوش ٤٢

ع

عدم توافق مراجعة البرامج الثابتة ٥٨

عملية الدعم ٢٩

ف

فاكس

مطبوعات بجودة ضعيفة ٤٠

فترة الدعم عبر الهاتف ٢٩

فترة الدعم ٢٩

م

متطلبات النظام ٧٣

مشكلات

رسائل الخطأ ٥٦

طباعة ٥٢

مشكلات الفاكس

جودة طباعة ضعيفة ٤٠

مشكلات في الاتصال

لا يمكن تشغيل جهاز HP All-in-One ٣٢

معلومات فنية

المواصفات البيئية ٧٣

ملف

اسم غير صالح ٥٩

تنسيقات غير معتمدة ٥٩

تنسيقات معتمدة ٥٩

ن

نص

أحرف خالية من المعنى ٥٣

خطوط ناعمة ٥٠

لا يقوم بتعبئة ٤٠

مزدهم ٥٠

هـ

هوامش

غير صحيح ٥٣

و

ورق

الأنواع الموصى بها ١٩

