

HP Deskjet D2600 Printer series



Windows-Hilfe

HP Deskjet D2600 Printer series



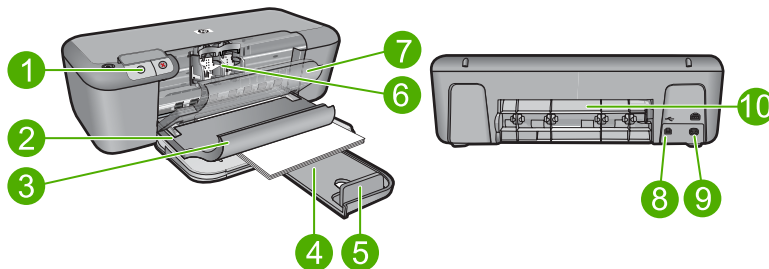
Inhalt

1 Erste Schritte mit dem HP Drucker	
Druckerkomponenten.....	3
Funktionen des Bedienfelds.....	4
2 Drucken	
Drucken von Dokumenten.....	5
Drucken von Fotos.....	6
Bedrucken von Briefumschlägen.....	8
Drucken auf Spezialdruckmedien.....	9
Drucken einer Webseite.....	15
4 Verwenden von Patronen	
Überprüfen der geschätzten Tintenfüllstände.....	25
Bestellen von Tintenzubehör.....	26
Automatisches Reinigen der Druckpatronen.....	27
Manuelles Reinigen von Druckpatronen.....	27
Auswechseln der Patronen.....	29
Gewährleistungsinformationen für Patronen.....	31
5 Lösen von Problemen	
HP Support.....	33
Fehlerbehebung bei der Einrichtung.....	36
Beheben von Druckqualitätsproblemen.....	42
Fehlerbehebung bei Druckproblemen.....	59
Fehler.....	64
7 Technische Daten	
Hinweis.....	85
Spezifikationen.....	85
Programm zur umweltfreundlichen Produktherstellung.....	86
Zulassungsinformationen.....	89
Index	93

1 Erste Schritte mit dem HP Drucker

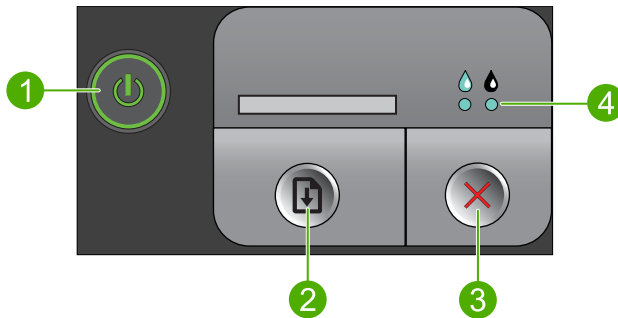
- [Druckerkomponenten](#)
- [Funktionen des Bedienfelds](#)

Druckerkomponenten



1	Bedienfeld
2	Papierquerführung
3	Papierfach
4	Verlängerung des Papierfachs (auch als Fachverlängerung bezeichnet)
5	Papieranschlag
6	Patronen
7	Vordere Zugangsklappe
8	Hinterer USB-Anschluss
9	Stromanschluss: Verwenden Sie das Produkt nur mit dem mitgelieferten HP Netzteil.
10	Hintere Zugangsklappe

Funktionen des Bedienfelds



1	Ein: Hiermit schalten Sie das Produkt ein oder aus. Auch wenn das Produkt ausgeschaltet ist, verbraucht es noch geringfügig Strom. Damit die Stromzufuhr zum Produkt vollständig unterbrochen wird, schalten Sie es aus, und ziehen Sie das Netzkabel ab.
2	Wiederaufnahme: Weist den HP Drucker an, den Vorgang nach Lösen des Problems fortzusetzen.
3	Abbrechen: Stoppt die aktuelle Operation.
4	Tintenstatus-LEDs: Die LEDs leuchten, wenn der Tintenfüllstand niedrig ist. Sie blinken, wenn die jeweilige Patrone gewartet werden muss.

2 Drucken

Wählen Sie zum Fortfahren einen Druckauftrag aus.



„[Drucken von Dokumenten](#)“ auf Seite 5



„[Drucken von Fotos](#)“ auf Seite 6



„[Bedrucken von Briefumschlägen](#)“ auf Seite 8



„[Drucken auf Spezialdruckmedien](#)“ auf Seite 9



„[Drucken einer Webseite](#)“ auf Seite 15

Verwandte Themen

- „[Einlegen von Medien](#)“ auf Seite 23
- „[Empfohlenes Papier für den Druck](#)“ auf Seite 21


Drucken von Dokumenten

Die meisten Druckereinstellungen werden automatisch von der Anwendung festgelegt. Sie müssen die Einstellungen nur dann manuell ändern, wenn Sie die Druckqualität ändern, auf bestimmten Papier- bzw. Folientyp drucken oder spezielle Funktionen verwenden möchten.


So drucken Sie von einer Softwareanwendung aus:

1. Vergewissern Sie sich, dass sich Papier im Zufuhrfach befindet.
2. Klicken Sie in Ihrer Anwendung im Menü **Datei** auf **Drucken**.
3. Vergewissern Sie sich, dass das Produkt als Drucker ausgewählt ist.
4. Wenn Sie Einstellungen ändern möchten, klicken Sie auf die Schaltfläche zum Öffnen des Dialogfensters **Eigenschaften**.

Je nach Softwareprogramm heißt diese Schaltfläche **Eigenschaften**, **Optionen**, **Druckereinrichtung**, **Drucker** oder **Voreinstellungen**.

 **Hinweis** Beim Drucken eines Fotos müssen Sie die Optionen für das jeweilige Fotopapier und die Fotooptimierung auswählen.

5. Legen Sie die gewünschten Optionen für Ihren Druckauftrag auf den Registerkarten **Erweitert**, **Druckbefehle**, **Funktionen** und **Farbe** fest.

 **Tip** Sie können die geeigneten Optionen für Ihren Druckauftrag auf einfache Weise festlegen, indem Sie auf der Registerkarte **Druckbefehle** einen vordefinierten Druckauftrag auswählen. Klicken Sie in der Liste **Druckbefehle** auf die gewünschte Druckaufgabe. Die Standardeinstellungen für diesen Druckauftragstyp sind festgelegt und auf der Registerkarte **Druckbefehle** zusammengefasst. Falls erforderlich, können Sie die Einstellungen hier anpassen und Ihre angepassten Einstellungen als neuen Druckbefehl speichern. Wählen Sie einen Druckbefehl aus, und klicken Sie auf **Speichern unter**, um diesen zu speichern. Wählen Sie einen Befehl aus, und klicken Sie auf **Löschen**, um den Druckbefehl zu löschen.

6. Klicken Sie auf **OK**, um das Dialogfenster **Eigenschaften** zu schließen.
7. Klicken Sie auf **Drucken** bzw. **OK**, um den Druckauftrag zu starten.

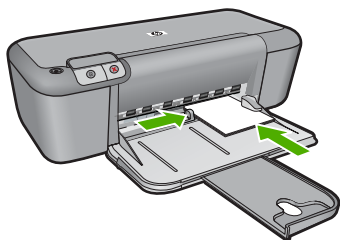
Verwandte Themen

- [„Empfohlenes Papier für den Druck“](#) auf Seite 21
- [„Einlegen von Medien“](#) auf Seite 23
- [„Anzeigen der Druckauflösung“](#) auf Seite 17
- [„Erstellen benutzerdefinierter Druckaufgaben“](#) auf Seite 17
- [„Festlegen der Standard-Druckeinstellungen“](#) auf Seite 19
- [„Stoppen des aktuellen Auftrags“](#) auf Seite 83

Drucken von Fotos


So drucken Sie ein Foto auf Fotopapier:

1. Nehmen Sie das gesamte Papier aus dem Zufuhrfach, und legen Sie dann das Fotopapier mit der Druckseite nach unten ein.




2. Klicken Sie in Ihrer Anwendung im Menü **Datei** auf **Drucken**.
3. Vergewissern Sie sich, dass das Produkt als Drucker ausgewählt ist.
4. Klicken Sie auf die Schaltfläche zum Öffnen des Dialogfensters **Eigenschaften**. Je nach Softwareprogramm heißt diese Schaltfläche **Eigenschaften**, **Optionen**, **Druckereinrichtung**, **Drucker** oder **Voreinstellungen**.
5. Klicken Sie auf die Registerkarte **Funktionen**.

6. Klicken Sie im Bereich **Grundeinstellungen** in der Liste **Papiertyp** auf den gewünschten Papiertyp.
7. Klicken Sie im Bereich mit den Formatänderungsoptionen in der Liste **Format** auf das gewünschte Format.
Sind Papierformat und Papiertyp nicht kompatibel, zeigt die Gerätesoftware eine Warnung an und ermöglicht die Auswahl eines anderen Typs/Formats.
8. Wählen Sie im Bereich **Grundeinstellungen** in der Dropdown-Liste **Druckqualität** eine hohe Druckqualität (beispielsweise **Optimal**) aus.

 **Hinweis** Öffnen Sie für maximale Auflösung (in dpi) die Registerkarte **Erweitert**, und wählen Sie in der Dropdown-Liste **Maximale Auflösung** die Option **Aktiviert** aus. Weitere Informationen hierzu finden Sie unter „[Drucken mit maximaler Auflösung](#)“ auf Seite 16.

9. Klicken Sie auf **OK**, um zum Dialogfenster **Eigenschaften** zurückzukehren.
10. (Optional) Wenn das Foto in Schwarzweiß gedruckt werden soll, klicken Sie auf die Registerkarte **Farbe**, und aktivieren Sie das Kontrollkästchen **In Graustufen drucken**. Wählen Sie in der Dropdown-Liste eine der folgenden Einstellungen aus:
 - **Hohe Qualität:** Es werden alle verfügbaren Farben verwendet, um Ihre Fotos in Graustufen zu drucken. Dadurch entstehen natürliche Graustufen mit sanften Übergängen.
 - **Nur schwarze Tinte:** Es wird nur Schwarz verwendet, um Ihre Fotos in Graustufen zu drucken. Die Graustufen werden durch unterschiedliche Muster schwarzer Punkte erzeugt, wodurch ein körniges Bild entstehen kann.
11. Klicken Sie auf **OK** und anschließend im Dialogfenster **Drucken** auf **Drucken** oder **OK**.

 **Hinweis** Lassen Sie unbenutztes Fotopapier niemals im Zufuhrfach liegen. Wenn das Papier sich wellt, wird die Druckqualität beeinträchtigt. Fotopapier muss vor dem Drucken ganz glatt sein.

So drucken Sie ein randloses Bild:

1. Nehmen Sie sämtliches Papier aus dem Zufuhrfach.
2. Legen Sie das Fotopapier mit der zu bedruckenden Seite nach unten auf der rechten Seite des Zufuhrfachs ein.
3. Klicken Sie in Ihrer Anwendung im Menü **Datei** auf **Drucken**.
4. Vergewissern Sie sich, dass das Produkt als Drucker ausgewählt ist.
5. Klicken Sie auf die Schaltfläche zum Öffnen des Dialogfensters **Eigenschaften**. Je nach Softwareprogramm heißt diese Schaltfläche **Eigenschaften**, **Optionen**, **Druckereinrichtung**, **Drucker** oder **Voreinstellungen**.
6. Klicken Sie auf die Registerkarte **Funktionen**.
7. Klicken Sie in der Liste **Papierformat** auf das Format des Papiers, das im Zufuhrfach eingelegt ist.
Wenn auf dem Papier mit dem angegebenen Format ein randloses Bild gedruckt werden kann, ist das Kontrollkästchen **Randloser Druck** aktiviert.

8. Klicken Sie in der Dropdown-Liste **Papiertyp** auf **Sonstige**, und wählen Sie dann den entsprechenden Fotopapiertyp aus.



Hinweis Wenn der Papiertyp auf **Normalpapier** oder auf einen anderen Typ als Fotopapier gesetzt ist, können Sie kein randloses Bild drucken.

9. Aktivieren Sie das Kontrollkästchen **Randloser Druck**, wenn dies nicht bereits geschehen ist.
Wenn das Papierformat für den randlosen Druck und der Papiertyp nicht kompatibel sind, zeigt die Gerätesoftware einen Warnhinweis an, und Sie müssen anderen Typ bzw. ein anderes Format auswählen.
10. Klicken Sie auf **OK** und anschließend im Dialogfenster **Drucken** auf **Drucken** oder **OK**.



Hinweis Lassen Sie unbenutztes Fotopapier niemals im Zufuhrfach liegen. Wenn das Papier sich wellt, wird die Druckqualität beeinträchtigt. Fotopapier muss vor dem Drucken ganz glatt sein.

Verwandte Themen

- [„Einlegen von Medien“](#) auf Seite 23
- [„Drucken mit maximaler Auflösung“](#) auf Seite 16
- [„Anzeigen der Druckauflösung“](#) auf Seite 17
- [„Erstellen benutzerdefinierter Druckaufgaben“](#) auf Seite 17
- [„Festlegen der Standard-Druckeinstellungen“](#) auf Seite 19
- [„Stoppen des aktuellen Auftrags“](#) auf Seite 83

Bedrucken von Briefumschlägen

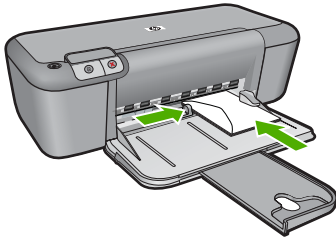
Sie können einen oder mehrere Umschläge in das Zufuhrfach des HP Drucker einlegen. Verwenden Sie keine glänzenden oder geprägten Umschläge oder Umschläge mit Klammersverschluss oder Fenster.



Hinweis Genauere Hinweise zum Formatieren von Text für das Drucken auf Briefumschläge finden Sie in den Hilfedateien Ihres Textverarbeitungsprogramms. Um optimale Ergebnisse zu erzielen, sollten Sie für die Absenderadresse auf dem Umschlag ein Etikett verwenden.

So bedrucken Sie Umschläge:

1. Schieben Sie die Papierführung bis zum Anschlag nach links.
2. Legen Sie die Briefumschläge rechtsbündig in das Fach. Die zu bedruckende Seite muss nach unten weisen. Achten Sie darauf, dass sich die Umschlagklappe links befindet.
3. Schieben Sie die Briefumschläge bis zum Anschlag in den Drucker.
4. Schieben Sie die Papierführung fest gegen die Umschlagkanten.



5. Öffnen Sie das Dialogfeld mit den **Druckereigenschaften**.
6. Klicken Sie auf die Registerkarte **Funktionen**, und legen Sie dann die folgenden Druckereinstellungen fest:
 - **Papiertyp: Normalpapier**
 - **Größe:** Das entsprechende Umschlagformat
7. Wählen Sie nach Bedarf weitere Druckereinstellungen aus, und klicken Sie dann auf **OK**.

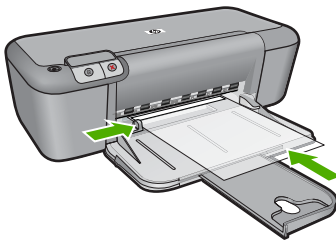
Verwandte Themen

- [„Einlegen von Medien“ auf Seite 23](#)
- [„Anzeigen der Druckauflösung“ auf Seite 17](#)
- [„Erstellen benutzerdefinierter Druckaufgaben“ auf Seite 17](#)
- [„Festlegen der Standard-Druckereinstellungen“ auf Seite 19](#)
- [„Stoppen des aktuellen Auftrags“ auf Seite 83](#)

Drucken auf Spezialdruckmedien

Drucken auf Transparentfolien

1. Schieben Sie die Papierführung bis zum Anschlag nach links.
2. Legen Sie die Transparentfolien rechtsbündig in das Fach. Die zu bedruckende Seite muss nach unten und der Klebestreifen nach oben und in Richtung des Druckers zeigen.
3. Schieben Sie die Transparentfolien vorsichtig bis zum Anschlag in den Drucker, und achten Sie darauf, dass sich die Klebestreifen nicht berühren.
4. Schieben Sie die Papierführung fest gegen die Kanten der Transparentfolien.

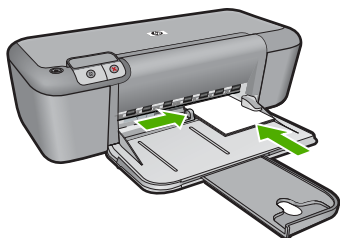


5. Öffnen Sie das Dialogfeld mit den **Druckereigenschaften**.

6. Klicken Sie auf die Registerkarte **Druckaufgaben**.
7. Klicken Sie in der Liste **Druckaufgaben** auf **Drucken von Präsentationen**. Legen Sie dann die folgenden Druckeinstellungen fest:
 - **Papiertyp:** Klicken Sie auf **Sonstige**, und wählen Sie dann die entsprechende Transparentfolie aus.
 - **Papierformat:** Wählen Sie das entsprechende Papierformat aus.
8. Wählen Sie nach Bedarf weitere Druckeinstellungen aus, und klicken Sie dann auf **OK**.

Drucken von Postkarten

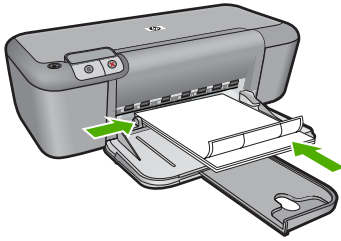
1. Schieben Sie die Papierführung bis zum Anschlag nach links.
2. Legen Sie die Karten rechtsbündig in das Fach. Die zu bedruckende Seite muss nach unten und die kurze Kante in Richtung des Druckers zeigen.
3. Schieben Sie die Karten bis zum Anschlag in den Drucker.
4. Schieben Sie die Papierführung fest gegen die Kanten der Karten.



5. Öffnen Sie das Dialogfeld mit den **Druckereigenschaften**.
6. Klicken Sie auf die Registerkarte **Funktionen**, und legen Sie dann die folgenden Druckeinstellungen fest:
 - **Papiertyp:** Klicken Sie auf **Sonstige**, dann auf **Spezialpapier**, und wählen Sie den entsprechenden Hagaki-Kartentyp aus.
 - **Druckqualität:** **Normal** oder **Optimal**
 - **Größe:** Das entsprechende Kartenformat
7. Wählen Sie nach Bedarf weitere Druckeinstellungen aus, und klicken Sie dann auf **OK**.

Drucken von Etiketten

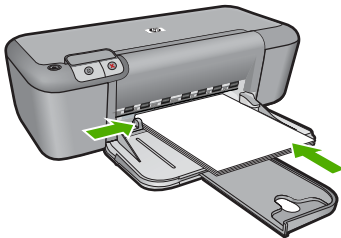
1. Schieben Sie die Papierführung bis zum Anschlag nach links.
2. Fächern Sie die Etikettenbögen auf, um sie voneinander zu trennen, und richten Sie die Kanten bündig aus.
3. Legen Sie die Etikettenbögen rechtsbündig in das Fach. Die Etiketten müssen nach unten weisen.
4. Schieben Sie die Bögen bis zum Anschlag in den Drucker.
5. Schieben Sie die Papierführung fest gegen die Kanten der Bögen.



6. Öffnen Sie das Dialogfeld mit den **Druckereigenschaften**.
7. Klicken Sie auf die Registerkarte **Druckaufgaben**.
8. Klicken Sie in der Liste **Druckaufgaben** auf **Allgemeines normales Drucken**. Legen Sie dann die folgenden Druckereinstellungen fest:
 - **Papiertyp: Normalpapier**
 - **Papierformat:** Das entsprechende Papierformat
9. Klicken Sie auf **OK**.

Drucken von Broschüren

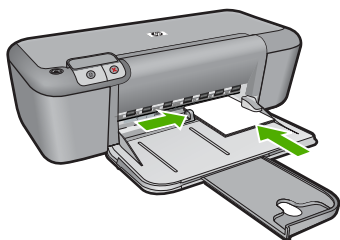
1. Schieben Sie die Papierführung bis zum Anschlag nach links.
2. Legen Sie das Papier rechtsbündig in das Fach. Die zu bedruckende Seite muss nach unten weisen.
3. Schieben Sie das Papier bis zum Anschlag in den Drucker.
4. Schieben Sie die Papierführung fest gegen die Kante des Papiers.



5. Öffnen Sie das Dialogfeld mit den **Druckereigenschaften**.
6. Klicken Sie auf die Registerkarte **Funktionen**.
7. Legen Sie die folgenden Druckereinstellungen fest:
 - **Druckqualität: Optimal**
 - **Papiertyp:** Klicken Sie auf **Sonstige**, und wählen Sie dann das entsprechende HP Inkjet-Papier aus.
 - **Ausrichtung: Hochformat** oder **Querformat**
 - **Größe:** Das entsprechende Papierformat
 - **Beidseitiges Drucken: Manuell**
8. Klicken Sie zum Drucken auf **OK**.

Drucken von Grußkarten

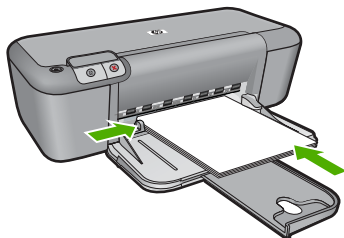
1. Schieben Sie die Papierführung bis zum Anschlag nach links.
2. Fächern Sie die Grußkarten auf, um sie voneinander zu trennen, und richten Sie die Kanten dann bündig aus.
3. Legen Sie die Grußkarten rechtsbündig in das Fach. Die zu bedruckende Seite muss nach unten weisen.
4. Schieben Sie die Karten bis zum Anschlag in den Drucker.
5. Schieben Sie die Papierführung fest gegen die Kanten der Karten.



6. Öffnen Sie das Dialogfeld mit den **Druckereigenschaften**.
7. Klicken Sie auf die Registerkarte **Funktionen**, und legen Sie dann die folgenden Druckereinstellungen fest:
 - **Druckqualität: Normal**
 - **Papiertyp:** Klicken Sie auf **Sonstige**, und wählen Sie dann den entsprechenden Kartentyp aus.
 - **Größe:** Das entsprechende Kartenformat
8. Wählen Sie nach Bedarf weitere Druckereinstellungen aus, und klicken Sie dann auf **OK**.

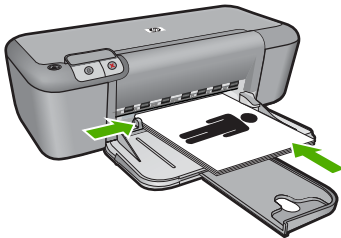
Drucken von Broschüren

1. Schieben Sie die Papierführung bis zum Anschlag nach links.
2. Legen Sie das Normalpapier rechtsbündig in das Fach. Die zu bedruckende Seite muss nach unten weisen.
3. Schieben Sie das Papier bis zum Anschlag in den Drucker.
4. Schieben Sie die Papierführung fest gegen die Kante des Papiers.



5. Öffnen Sie das Dialogfeld mit den **Druckereigenschaften**.

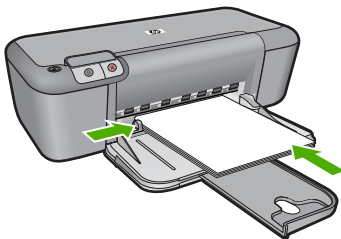
6. Klicken Sie auf die Registerkarte **Druckaufgaben**.
7. Klicken Sie in der Liste **Druckaufgaben** auf **Broschürendruck**.
8. Wählen Sie in der Dropdown-Liste **Beidseitiger Druck** eine der folgenden Optionen für die Bindung aus:
 - **Broschüre mit Bindung links**
 - **Broschüre mit Bindung rechts**
9. Wählen Sie nach Bedarf weitere Druckereinstellungen aus, und klicken Sie dann auf **OK**.
10. Legen Sie nach entsprechender Aufforderung die gedruckten Seiten wie nachstehend dargestellt in das Papierfach ein.



11. Klicken Sie auf **Weiter**, um die Broschüre zu drucken.

Drucken von Postern

1. Schieben Sie die Papierführung bis zum Anschlag nach links.
2. Legen Sie das Normalpapier rechtsbündig in das Fach. Die zu bedruckende Seite muss nach unten weisen.
3. Schieben Sie das Papier bis zum Anschlag in den Drucker.
4. Schieben Sie die Papierführung fest gegen die Kante des Papiers.



5. Öffnen Sie das Dialogfeld mit den **Druckereigenschaften**.
6. Klicken Sie auf die Registerkarte **Funktionen**, und legen Sie dann die folgenden Druckereinstellungen fest:
 - **Papiertyp: Normalpapier**
 - **Ausrichtung: Hochformat** oder **Querformat**
 - **Größe:** Das entsprechende Papierformat

7. Klicken Sie auf die Registerkarte **Erweitert** und anschließend auf **Druckerfunktionen**.
8. Wählen Sie in der Dropdown-Liste **Posterdruck** die Anzahl der Blätter für das Poster aus.
9. Klicken Sie auf die Schaltfläche **Ausschnitte auswählen**.
10. Vergewissern Sie sich, dass die ausgewählte Ausschnittsanzahl mit der Anzahl der Blätter des Posters übereinstimmt, und klicken Sie auf **OK**.



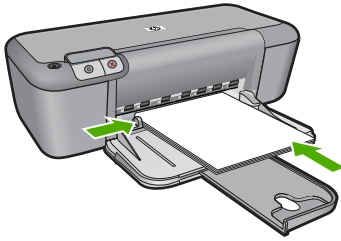
11. Wählen Sie nach Bedarf weitere Druckeinstellungen aus, und klicken Sie dann auf **OK**.

Drucken auf Transferpapier zum Aufbügeln

1. Schieben Sie die Papierführung bis zum Anschlag nach links.
2. Legen Sie das Transferpapier zum Aufbügeln rechtsbündig in das Fach. Die zu bedruckende Seite muss nach unten weisen.



3. Schieben Sie das Papier bis zum Anschlag in den Drucker.
4. Schieben Sie die Papierführung fest gegen die Kante des Papiers.



5. Öffnen Sie das Dialogfeld mit den **Druckereigenschaften**.
6. Klicken Sie auf die Registerkarte **Funktionen**, und legen Sie dann die folgenden Druckereinstellungen fest:
 - **Druckqualität:** **Normal** oder **Optimal**
 - **Papiertyp:** Klicken Sie auf **Sonstige**, dann auf **Spezialpapier** und dann auf **Sonstige Spezialpapiere**.
 - **Größe:** Das entsprechende Papierformat
7. Klicken Sie auf die Registerkarte **Erweitert**.
8. Klicken Sie auf **Druckerfunktionen**, und setzen Sie die Option **Spiegelbild** auf **Ein**.



Hinweis Bei einigen Softwareanwendungen ist das Spiegeln des Bilds zum Drucken auf Transferpapier zum Aufbügeln nicht erforderlich.

9. Wählen Sie nach Bedarf weitere Druckereinstellungen aus, und klicken Sie dann auf **OK**.

Verwandte Themen

- [„Empfohlenes Papier für den Druck“ auf Seite 21](#)
- [„Einlegen von Medien“ auf Seite 23](#)
- [„Anzeigen der Druckauflösung“ auf Seite 17](#)
- [„Erstellen benutzerdefinierter Druckaufgaben“ auf Seite 17](#)
- [„Festlegen der Standard-Druckereinstellungen“ auf Seite 19](#)
- [„Stoppen des aktuellen Auftrags“ auf Seite 83](#)


Drucken einer Webseite

Mit dem HP Drucker können Sie über einen Webbrowser Webseiten drucken.

Wenn Sie Internet Explorer 6.0 (oder höher) als Webbrowser nutzen, können Sie **HP Smart Web Printing** verwenden, um eine Funktion zum einfachen und vorhersehbaren Druck von Webseiten mit präziser Steuerung der zu druckenden Bereiche und der gewünschten Druckausgabe zu erhalten. Sie können über die Symbolleiste des Internet Explorers auf **HP Smart Web Printing** zugreifen. Weitere Informationen zu **HP Smart Web Printing** finden Sie in der mitgelieferten Hilfedatei.

So drucken Sie eine Webseite:

1. Vergewissern Sie sich, dass sich Papier im Zufuhrfach befindet.
2. Klicken Sie im Menü **Datei** Ihres Webbrowsers auf **Drucken**.

 **Tipp** Wählen Sie für optimale Ergebnisse im Menü **Datei** die Option **HP Smart Web Printing** aus. Die Option wird entsprechend markiert.

Das Dialogfenster **Drucken** wird angezeigt.

3. Vergewissern Sie sich, dass das Produkt als Drucker ausgewählt ist.
4. Sofern der Browser es zulässt, wählen Sie auf der Webseite die Objekte aus, die Sie drucken möchten.
Klicken Sie z. B. im Internet Explorer auf die Registerkarte **Optionen**, und wählen Sie Optionen wie **Wie in der Bildschirmansicht, Nur den markierten Frame** und **Alle durch Links verbundenen Dokumente drucken** aus.
5. Klicken Sie auf **Drucken** bzw. **OK**, um die Webseite zu drucken.

 **Tipp** Sie müssen als Orientierung **Querformat** festlegen, damit die Webseiten richtig ausgedruckt werden.

Verwandte Themen

- [„Empfohlenes Papier für den Druck“ auf Seite 21](#)
- [„Einlegen von Medien“ auf Seite 23](#)
- [„Anzeigen der Druckauflösung“ auf Seite 17](#)
- [„Erstellen benutzerdefinierter Druckaufgaben“ auf Seite 17](#)
- [„Festlegen der Standard-Druckeinstellungen“ auf Seite 19](#)
- [„Stoppen des aktuellen Auftrags“ auf Seite 83](#)

Drucken mit maximaler Auflösung

Im Druckmodus mit maximaler Auflösung erhalten Sie hochwertige scharfe Bilder.

Dieser Modus ist vor allem bei Bildern mit hoher Qualität (z. B. digitalen Fotos) von Vorteil. Wenn Sie die Einstellung für die maximale Auflösung auswählen, wird in der Druckersoftware die vom HP Drucker verwendete optimierte Auflösung (in dpi) angezeigt. Das Drucken mit maximaler Auflösung wird nur bei den folgenden Papiertypen unterstützt:

- HP Premium Plus Fotopapier
- HP Premium Fotopapier
- HP Advanced Fotopapier
- Hagaki-Fotopapier

Das Drucken mit maximaler Auflösung dauert länger als mit den anderen Qualitätseinstellungen, und es wird sehr viel Festplattenspeicher benötigt.

So drucken Sie im Modus "Maximale Auflösung":

1. Vergewissern Sie sich, dass sich Papier im Zufuhrfach befindet.
2. Klicken Sie in Ihrer Anwendung im Menü **Datei** auf **Drucken**.
3. Vergewissern Sie sich, dass das Produkt als Drucker ausgewählt ist.

4. Klicken Sie auf die Schaltfläche zum Öffnen des Dialogfensters **Eigenschaften**. Je nach Softwareprogramm heißt diese Schaltfläche **Eigenschaften**, **Optionen**, **Druckereinrichtung**, **Drucker** oder **Voreinstellungen**.
5. Klicken Sie auf die Registerkarte **Erweitert**.
6. Wählen Sie im Bereich **Druckerfunktionen** die Option **Aktiviert** in der Dropdown-Liste **Maximale Auflösung** aus.
7. Klicken Sie auf die Registerkarte **Funktionen**.
8. Klicken Sie in der Dropdown-Liste **Papiertyp** auf **Sonstige**, und wählen Sie dann den entsprechenden Fotopapiertyp aus.
9. Klicken Sie in der Dropdown-Liste **Druckqualität** auf **Maximale Auflösung**.



Hinweis Um die vom Gerät verwendete maximale Auflösung (in dpi) anzuzeigen, klicken Sie auf **Auflösung**.

10. Wählen Sie nach Bedarf weitere Druckereinstellungen aus, und klicken Sie dann auf **OK**.

Verwandte Themen

[„Anzeigen der Druckauflösung“ auf Seite 17](#)

Anzeigen der Druckauflösung

In der Druckersoftware wird die Druckauflösung in dpi (dots per inch, Punkte pro Zoll) angezeigt. Die Auflösung variiert je nach dem ausgewählten Papiertyp und der Druckqualität.

So zeigen Sie die Druckauflösung an:

1. Vergewissern Sie sich, dass sich Papier im Zufuhrfach befindet.
2. Klicken Sie in Ihrer Anwendung im Menü **Datei** auf **Drucken**.
3. Vergewissern Sie sich, dass das Produkt als Drucker ausgewählt ist.
4. Klicken Sie auf die Schaltfläche zum Öffnen des Dialogfensters **Eigenschaften**. Je nach Softwareprogramm heißt diese Schaltfläche **Eigenschaften**, **Optionen**, **Druckereinrichtung**, **Drucker** oder **Voreinstellungen**.
5. Klicken Sie auf die Registerkarte **Funktionen**.
6. Klicken Sie in der Dropdown-Liste **Druckqualität** auf die gewünschte Druckqualitätseinstellung.
7. Wählen Sie in der Dropdown-Liste **Papiertyp** den eingelegten Papiertyp aus.
8. Klicken Sie auf **Auflösung** um die Druckauflösung in dpi anzuzeigen.

Erstellen benutzerdefinierter Druckaufgaben

Mithilfe von Druckaufgaben können Sie häufig benötigte Druckereinstellungen für Ihre Druckaufträge verwenden. In der Druckersoftware stehen in der Liste "Druckaufgaben" spezielle Aufgaben für verschiedene Zwecke zur Verfügung.



Hinweis Wenn Sie eine Druckaufgabe auswählen, werden die entsprechenden Druckeinstellungen automatisch angezeigt. Sie können diese unverändert lassen, sie ändern oder eigene Druckaufgaben für die am häufigsten ausgeführten Druckaufträge erstellen.

Mit den Aufgaben auf der Registerkarte "Druckaufgaben" können Sie folgende Operationen durchführen:

- **Allgemeines normales Drucken:** Dient zum schnellen Drucken von Dokumenten.
- **Fotodruck - randlos:** Bedrucken von HP Fotopapier im Format 10 x 15 cm und 13 x 18 cm ohne jeglichen oberen, unteren und seitlichen Rand.
- **Papiersparender Druck:** Drucken von beidseitigen Dokumenten mit mehreren Seiten auf demselben Blatt, um den Papierverbrauch zu senken.
- **Fotodruck - mit weißem Rand:** Drucken von Fotos mit einem weißen Rand entlang der Kanten.
- **Schnelles Drucken (Sparbetrieb):** Schnelles Erstellen von Ausdrucken in Entwurfsqualität.
- **Drucken von Präsentationen:** Drucken von qualitativ hochwertigen Dokumenten wie Briefen und Transparentfolien.

So erstellen Sie eine Druckaufgabe:

1. Klicken Sie in Ihrer Anwendung im Menü **Datei** auf **Drucken**.
2. Vergewissern Sie sich, dass das Produkt als Drucker ausgewählt ist.
3. Klicken Sie auf die Schaltfläche zum Öffnen des Dialogfensters **Eigenschaften**. Je nach Softwareprogramm heißt diese Schaltfläche **Eigenschaften**, **Optionen**, **Druckereinrichtung**, **Drucker** oder **Voreinstellungen**.
4. Klicken Sie auf die Registerkarte **Druckaufgaben**.
5. Klicken Sie in der Liste **Druckaufgaben** auf den gewünschten Eintrag. Die Druckeinstellungen für die ausgewählte Druckaufgabe werden angezeigt.
6. Nehmen Sie die gewünschten Änderungen vor.
7. Klicken Sie auf **Speichern unter**, und geben Sie einen Namen für die neue Druckaufgabe ein. Klicken Sie danach auf **Speichern**. Die Druckaufgabe wird dann der Liste hinzugefügt.

So löschen Sie eine Druckaufgabe:

1. Klicken Sie in Ihrer Anwendung im Menü **Datei** auf **Drucken**.
2. Vergewissern Sie sich, dass das Produkt als Drucker ausgewählt ist.
3. Klicken Sie auf die Schaltfläche zum Öffnen des Dialogfensters **Eigenschaften**. Je nach Softwareprogramm heißt diese Schaltfläche **Eigenschaften**, **Optionen**, **Druckereinrichtung**, **Drucker** oder **Voreinstellungen**.
4. Klicken Sie auf die Registerkarte **Druckaufgaben**.
5. Klicken Sie in der Liste **Druckaufgaben** auf den Eintrag, den Sie löschen möchten.
6. Klicken Sie auf **Löschen**. Die Druckaufgabe wird dann aus der Liste entfernt.



Hinweis Sie können nur die Druckaufgaben löschen, die Sie erstellt haben. Die vordefinierten HP Aufgaben können nicht gelöscht werden.

Festlegen der Standard-Druckeinstellungen

Wenn Sie bestimmte Druckeinstellungen häufig verwenden, können Sie diese als Standarddruckeinstellungen festlegen, sodass sie bereits eingestellt sind, wenn Sie das Dialogfenster **Drucken** in Ihrer Softwareanwendung öffnen.

So ändern Sie die Standarddruckeinstellungen:

1. Klicken Sie in HP Solution Center auf **Einstellungen**, zeigen Sie auf **Druckeinstellungen**, und klicken Sie dann auf **Druckereinstellungen**.
2. Ändern Sie die Druckeinstellungen, und klicken Sie auf **OK**.

3 Grundlagen zum Papier

Sie können viele verschiedene Papiertypen und Papierformate in Ihren HP Drucker einlegen, u. a. Papier im Format Letter oder DIN A4, Fotopapier, Transparentfolien und Umschläge.

Dieser Abschnitt enthält folgende Themen:

[„Einlegen von Medien“ auf Seite 23](#)

Empfohlenes Papier für den Druck

Um eine optimale Druckqualität zu erzielen, empfiehlt HP die Verwendung von HP Papier, das speziell für die zu druckende Projektart konzipiert ist.

Je nach Land/Region sind einige dieser Papiertypen für Sie eventuell nicht verfügbar.

HP Advanced Fotopapier

Ein starkes Fotopapier mit sofort trocknender Oberfläche - für ein problemloses Handling ohne Verschmieren der Tinte. Es ist wasser- und feuchtigkeitsbeständig, wischfest und unempfindlich gegen Fingerabdrücke. Ihre Ausdrücke sehen aus, als wären sie in einem Fotolabor hergestellt worden. Dieses Papier ist in verschiedenen Formaten erhältlich, u. a. DIN A4, 22 x 28 cm (8,5 x 11 Zoll), 10 x 15 cm (mit oder ohne Abreißstreifen) und 13 x 18 cm und zwei Finishes - glänzend oder seidenmatt. Es handelt sich um säurefreies Papier für besonders langlebige Dokumente.

HP Fotopapier für den täglichen Gebrauch

Verwenden Sie Papier, das für den Druck für den Freizeitbedarf entwickelt wurde, um farbenfrohe, alltägliche Schnapshots zu geringen Kosten zu drucken. Das kostengünstige Fotopapier trocknet schnell und ist einfach zu handhaben. Auf ihm drucken alle Tintenstrahldrucker gestochen scharfe Bilder. Es ist in mehreren Papierformaten mit seidenmattem Finish verfügbar, einschließlich DIN A4, 22 x 28 cm (8,5 x 11 Zoll) und 10 x 15 cm (mit oder ohne Abreißstreifen). Damit die Fotos langlebiger sind, ist es säurefrei.

HP Broschürenpapier oder HP Superior Inkjet-Papier

Dabei handelt es sich um Papier mit hochglänzender oder matter Beschichtung auf beiden Seiten für den beidseitigen Druck. Es ist optimal bei Reproduktionen in fotoähnlicher Qualität, Geschäftsgrafiken für Deckblätter von Geschäftsberichten, anspruchsvollen Präsentationen, Broschüren, Mailings und Kalendern.

HP Premium Präsentationspapier oder HP Professional Papier

Dabei handelt es sich um schwere, beidseitig bedruckbare matte Papiere, die sich perfekt für Präsentationen, Angebote, Berichte und Newsletter eignen. Das kräftige, schwere Papier sieht nicht nur eindrucksvoll aus, sondern fühlt sich auch ausgezeichnet an.

HP Inkjet-Papier, hochweiß

HP Papier, hochweiß ermöglicht kontrastreiche Farben und gestochen scharfen Text. Das Papier ist nicht durchscheinend, sodass es sich für beidseitigen Farbdruk eignet.

Es ist also die ideale Wahl für Newsletter, Berichte und Flugblätter. Es ist mit der ColorLok Technologie ausgestattet, um ein geringeres Verschmieren, kräftigere Schwarztöne und brillante Farben sicherzustellen.

HP Druckerpapier

HP Druckerpapier ist ein hochwertiges Multifunktionspapier. Die gedruckten Dokumente wirken echter als auf Standardmultifunktionspapier oder auf Standardkopierpapier. Es ist mit der ColorLok Technologie ausgestattet, um ein geringeres Verschmieren, kräftigere Schwarztöne und brillante Farben sicherzustellen. Es handelt sich um säurefreies Papier für besonders langlebige Dokumente.

HP Officepapier

HP Officepapier ist ein hochwertiges Multifunktionspapier. Es eignet sich für Kopien, Entwürfe, Memos und andere alltägliche Dokumente. Es ist mit der ColorLok Technologie ausgestattet, um ein geringeres Verschmieren, kräftigere Schwarztöne und brillante Farben sicherzustellen. Es handelt sich um säurefreies Papier für besonders langlebige Dokumente.

HP Transferpapier zum Aufbügeln

HP Transferpapier zum Aufbügeln (für farbige Stoffe und oder für helle oder weiße Stoffe) ist die ideale Lösung zum Herstellen eigener T-Shirts mithilfe Ihrer digitalen Fotos.

HP Premium Transparentfolien

Mit HP Premium Transparentfolien verleihen Sie farbigen Präsentationen noch mehr Lebendigkeit und Ausdruck. Diese Folie ist einfach in der Verwendung und Handhabung und trocknet schnell und ohne zu verschmieren.


HP Photo Value Pack

HP Photo Value Packs bieten nützliche Kombinationen aus Original HP Patronen und HP Advanced Fotopapier, mit denen Sie mit Ihrem HP Drucker problemlos und mit geringem Zeitaufwand kostengünstige Fotos in Profiqualität drucken können. Original HP Tinten und HP Advanced Fotopapier wurden eigens aufeinander abgestimmt, um langlebige Fotos mit brillanter Farbgebung Druck für Druck sicherzustellen. Sie eignen sich hervorragend, um alle Ihre Urlaubsfotos oder mehrere Fotos, die gemeinsam genutzt werden sollen, zu drucken.

ColorLok

HP empfiehlt Normalpapier mit dem ColorLok Logo, um alltägliche Dokumente zu drucken und zu kopieren. Alle Papiere mit dem ColorLok Logo wurden unabhängig voneinander auf höchste Standards bei Zuverlässigkeit und Druckqualität getestet. Dabei wurde auch geprüft, ob sie gestochen scharfe, brillante Farben sowie kräftigere Schwarztöne und ein schnelleres Trocknungsverhalten aufweisen als Normalpapier. Suchen Sie nach Papier anderer Hersteller, das das ColorLok Logo sowie verschiedene Gewichte und Formate aufweist.



 **Hinweis** Derzeit sind einige Teile der HP Website nur in Englisch verfügbar.


Bestellen Sie HP Papier und anderes Zubehör auf der Website www.hp.com/buy/supplies. Wählen Sie bei entsprechender Aufforderung Ihr Land bzw. Ihre Region aus, befolgen Sie die Schritte zum Auswählen des gewünschten Produkts, und klicken Sie dann auf einen der Links zum Kaufen.

Einlegen von Medien

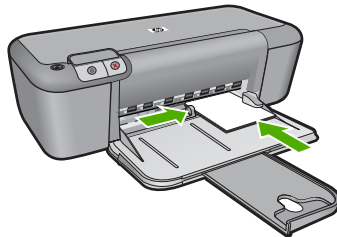
- ▲ Wählen Sie zum Fortfahren ein Papierformat aus.

Einlegen von kleinformatigem Papier

- Schieben Sie die Papierquerführung nach links.
 - Schieben Sie die Papierquerführung nach links.
- Legen Sie Papier ein.
 - Legen Sie den Fotopapierstapel mit der schmalen Kante nach vorne und der zu bedruckenden Seite nach unten in das Fotofach ein.
 - Schieben Sie den Papierstapel bis zum Anschlag nach vorne.

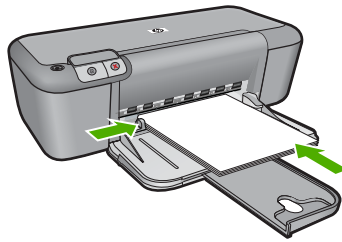
 **Hinweis** Wenn das verwendete Fotopapier perforierte Streifen besitzt, legen Sie es mit den zu Ihnen weisenden Streifen in das Fach ein.

- Schieben Sie die Papierquerführung nach rechts an das Papier heran.



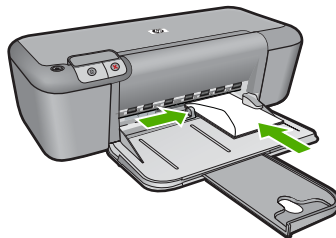
Einlegen von großformatigem Papier

- Schieben Sie die Papierquerführung nach links.
 - Schieben Sie die Papierquerführung nach links.
- Legen Sie Papier ein.
 - Legen Sie den Papierstapel mit der schmalen Kante nach vorne und der zu bedruckenden Seite nach unten in das Zufuhrfach ein.
 - Schieben Sie den Papierstapel bis zum Anschlag nach vorne.
 - Schieben Sie die Papierquerführung nach rechts an das Papier heran.



Einlegen von Briefumschlägen

- a. Schieben Sie die Papierquerführung nach links.
 - Schieben Sie die Papierquerführung nach links.
 - Nehmen Sie sämtliches Papier aus dem Hauptzufuhrfach.
- b. Legen Sie Briefumschläge ein.
 - Legen Sie einen oder mehrere Umschläge, mit den Umschlagklappen nach links und obenweisend, rechtsbündig in das Zufuhrfach ein.
 - Schieben Sie den Briefumschlagstapel bis zum Anschlag nach vorne.
 - Schieben Sie die Papierquerführung nach rechts an den Umschlagstapel heran.




4 Verwenden von Patronen

- [Überprüfen der geschätzten Tintenfüllstände](#)
- [Bestellen von Tintenzubehör](#)
- [Automatisches Reinigen der Druckpatronen](#)
- [Manuelles Reinigen von Druckpatronen](#)
- [Auswechseln der Patronen](#)
- [Gewährleistungsinformationen für Patronen](#)

Überprüfen der geschätzten Tintenfüllstände

Wenn Sie ermitteln möchten, wann eine Patrone ausgetauscht werden muss, können Sie den Tintenfüllstand sehr leicht prüfen. Die Tintenfüllstände zeigen an, wie viel Tinte sich noch ungefähr in den Patronen befindet.


 **Hinweis** Wenn Sie eine wiederbefüllte oder wiederaufgearbeitete Patrone einsetzen oder eine Patrone, die bereits in einem anderen Produkt verwendet wurde, ist die Anzeige des Tintenfüllstands ggf. ungenau oder sie fehlt.

Hinweis Die Warnungen und Hinweise in Bezug auf die Tintenfüllstände sind Schätzwerte, die nur der besseren Planung dienen. Wenn eine Warnung in Bezug auf einen niedrigen Tintenfüllstand angezeigt wird, sollten Sie eine Ersatzpatrone bereithalten, um mögliche Verzögerungen beim Druck zu vermeiden. Sie müssen die Druckpatronen jedoch erst austauschen, wenn die Druckqualität nicht mehr akzeptabel ist.

Hinweis Die Tinte aus den Patronen wird während des Druckprozesses auf unterschiedliche Weise verwendet, z. B. während der Aufwärmphase, die das Produkt und die Druckpatronen auf den Druckvorgang vorbereitet, sowie während der Druckkopfwartung, durch die die Druckdüsen frei und der Tintenfluss gleichmäßig bleiben. Darüber hinaus verbleiben nach der Verwendung Tintenrückstände in den Patronen. Weitere Informationen hierzu finden Sie unter www.hp.com/go/inkusage.

So überprüfen Sie die Tintenfüllstände über die HP Photosmart Software:

1. Klicken Sie im HP Solution Center auf **Einstellungen**, zeigen Sie auf **Druckeinstellungen**, und klicken Sie dann auf **Druckerfunktionen**.

 **Hinweis** Sie können die **Druckerfunktionen** auch über das Dialogfenster **Druckereigenschaften** öffnen. Klicken Sie im Dialogfenster **Druckereigenschaften** auf die Registerkarte **Funktionen**, und klicken Sie dann auf die Schaltfläche **Druckerdienste**.

Die **Druckerfunktionen** werden angezeigt.

2. Klicken Sie auf die Registerkarte **Geschätzter Tintenfüllstand**. Die geschätzten Tintenfüllstände der Tintenpatronen werden angezeigt.

Verwandte Themen


[„Bestellen von Tintenzubehör“ auf Seite 26](#)

Bestellen von Tintenzubehör

Anhand der Software, die mit dem HP Drucker geliefert wurde, können Sie die Bestellnummern für die Patronen bestimmen.

Bestimmen der Patronennummer

1. Klicken Sie im HP Solution Center auf **Einstellungen**, zeigen Sie auf **Druckereinstellungen**, und klicken Sie dann auf **Druckerfunktionen**.


 **Hinweis** Sie können die **Druckerfunktionen** auch über das Dialogfenster **Druckereigenschaften** öffnen. Klicken Sie im Dialogfenster **Druckereigenschaften** auf die Registerkarte **Funktionen**, und klicken Sie dann auf die Schaltfläche **Druckerdienste**.

Die **Druckerfunktionen** werden angezeigt.

2. Klicken Sie auf die Registerkarte **Geschätzter Tintenfüllstand**.

Die geschätzten Tintenfüllstände werden angezeigt. Wählen Sie im unteren Menü die Option **Patronendetails** aus.


Rufen Sie die Website www.hp.com/buy/supplies auf, um Original HP Zubehör und Verbrauchsmaterialien für den HP Drucker zu bestellen. Wählen Sie bei entsprechender Aufforderung Ihr Land/Ihre Region aus, befolgen Sie die Schritte zum Auswählen des gewünschten Produkts, und klicken Sie dann auf einen der Links zum Kaufen.

 **Hinweis** Die Online-Bestellung von Patronen wird nicht in allen Ländern/Regionen unterstützt. Wenn in Ihrem Land/Ihrer Region keine Online-Bestellung möglich ist, können Sie sich dennoch die Informationen zum Zubehör und zu den Verbrauchsmaterialien anzeigen lassen und eine Liste für Ihren Einkauf bei einem lokalen HP Händler drucken.

So bestellen Sie Tintenpatronen vom Desktop aus:

- ▲ Öffnen Sie das HP Solution Center, und wählen Sie die Funktion für den Online-Einkauf aus, um festzustellen, welches HP Zubehör bzw. welche HP Verbrauchsmaterialien mit Ihrem Drucker kompatibel sind, Zubehör und Verbrauchsmaterialien online zu bestellen und eine druckbare Einkaufsliste zu erstellen.

Tintenfüllstandswarnungen enthalten auch Angaben und Links zum Online-Bezug der Patronen. Weitere Informationen zu den Patronen und zur Online-Bestellung finden Sie unter www.hp.com/buy/supplies.

 **Hinweis** Die Online-Bestellung von Patronen wird nicht in allen Ländern/Regionen unterstützt. Wenn in Ihrem Land/Ihrer Region keine Online-Bestellung möglich ist, können Sie sich dennoch die Informationen zum Zubehör und zu den Verbrauchsmaterialien anzeigen lassen und eine Liste für Ihren Einkauf bei einem lokalen HP Händler drucken.

Verwandte Themen

„Auswählen der richtigen Patronen“ auf Seite 27

Auswählen der richtigen Patronen

HP empfiehlt, dass Sie Original HP Patronen verwenden. Diese Patronen sind speziell für HP Drucker entwickelt und getestet, damit Sie problemlos über einen langen Zeitraum ausgezeichnete Druckergebnisse erzielen.

Verwandte Themen

„[Bestellen von Tintenzubehör](#)“ auf Seite 26

Automatisches Reinigen der Druckpatronen

Wenn die Druckausgabe blass ist oder Streifen aufweist, befindet sich möglicherweise zu wenig Tinte in den Druckpatronen oder die Druckpatronen müssen gereinigt werden. Weitere Informationen finden Sie unter „[Überprüfen der geschätzten Tintenfüllstände](#)“ auf Seite 25.

Wenn noch genügend Tinte in den Tintenpatronen enthalten ist, lassen Sie die Tintenpatronen automatisch reinigen.

Wenn gedruckte Dokumente nach der Reinigung immer noch blass aussehen, reinigen Sie die Kontakte der Druckpatronen manuell. Weitere Informationen finden Sie unter „[Manuelles Reinigen von Druckpatronen](#)“ auf Seite 27.

△ **Vorsicht** Reinigen Sie die Tintenpatronen nur, wenn dies erforderlich ist, da hierbei viel Tinte verbraucht und die Lebensdauer der Patronen verkürzt wird.

So reinigen Sie die Tintenpatronen:

1. Klicken Sie im HP Solution Center auf **Einstellungen**. Klicken Sie im Bereich **Druckeinstellungen** auf **Druckerfunktionen**.
2. Klicken Sie auf **Tintenpatronen reinigen**.
3. Klicken Sie auf **Reinigen**, und befolgen Sie die Anweisungen auf dem Bildschirm.

Manuelles Reinigen von Druckpatronen

Sie müssen die Arbeitsschritte unter „[Automatisches Reinigen der Druckpatronen](#)“ auf Seite 27 ausführen, bevor Sie versuchen, die Druckpatronenkontakte der betroffenen Patronen zu reinigen.

Dazu benötigen Sie die folgenden Materialien:

- Reinigungsstäbchen, ein fusselfreies Tuch oder andere weiche Materialien, die nicht an den Patronen haften bleiben können.

☀ **Tipp** Kaffeefilter sind fusselfrei und eignen sich ausgezeichnet zum Reinigen von Druckpatronen.

- Destilliertes, gefiltertes oder abgefülltes Wasser (Leitungswasser kann Verunreinigungen enthalten, die die Druckpatronen u. U. beschädigen).

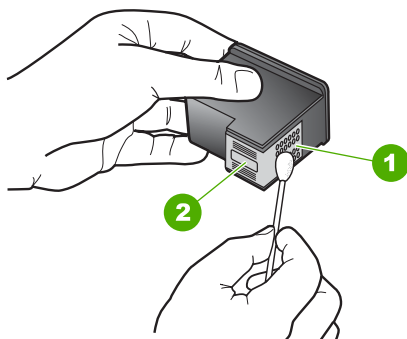
△ **Vorsicht** Verwenden Sie **keine** scharfen Reinigungsmittel oder Alkohol, um die Kontakte der Druckpatrone zu reinigen. Dies kann zu Schäden an den Druckpatronen bzw. am Gerät führen.

So reinigen Sie die Druckpatronenkontakte:

1. Schalten Sie das Gerät ein, und öffnen Sie die Druckpatronenklappe. Der Patronenwagen fährt in die Mitte des Produkts.
2. Warten Sie, bis der Patronenwagen zum Stillstand gekommen ist. Ziehen Sie das Netzkabel auf der Rückseite des Geräts ab.
3. Drücken Sie die Druckpatrone leicht nach unten, und ziehen Sie diese dann zu sich hin aus dem Patronenwagen heraus.

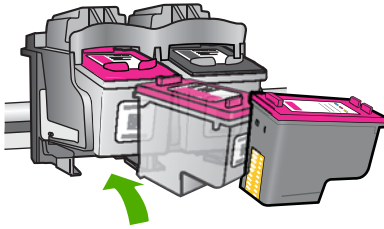
📄 **Hinweis** Nehmen Sie nicht beide Druckpatronen gleichzeitig heraus. Entfernen und reinigen Sie diese nacheinander. Lassen Sie die Druckpatrone nicht länger als 30 Minuten außerhalb des HP Drucker.

4. Untersuchen Sie die Kontakte der Druckpatrone auf Tinten- und Schmutzansammlungen.
5. Tauchen Sie ein Reinigungsstäbchen oder ein fusselfreies Baumwolltuch in destilliertes Wasser, und drücken Sie überschüssiges Wasser aus.
6. Halten Sie die Druckpatrone an den Seiten fest.
7. Reinigen Sie nur die kupferfarbenen Kontakte. Lassen Sie die Druckpatrone rund zehn Minuten trocknen.



1	Kupferfarbene Kontakte
2	Tintendüsen (nicht reinigen)

8. Halten Sie die Druckpatrone mit dem HP Logo nach oben, und setzen Sie die Druckpatrone wieder in die Halterung ein. Drücken Sie die Druckpatrone fest in die Halterung, bis sie einrastet.

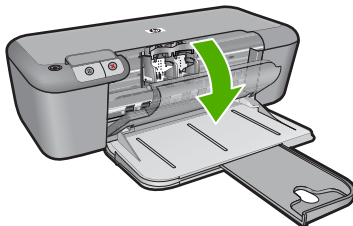


9. Wiederholen Sie den Vorgang mit der anderen Druckpatrone, falls erforderlich.
10. Schließen Sie die Druckpatronenklappe vorsichtig, und schließen Sie das Netzkabel wieder an das Gerät an.

Auswechseln der Patronen

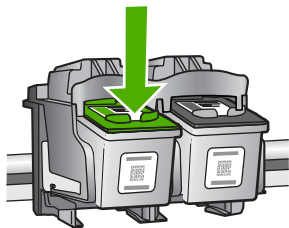
So wechseln Sie die Patronen aus:

1. Vergewissern Sie sich, dass das Produkt eingeschaltet ist.
2. Entfernen Sie die Patrone.
 - a. Öffnen Sie die Zugangsklappe zu den Tintenpatronen.



Warten Sie, bis sich der Patronenwagen in der Mitte des Produkts befindet.

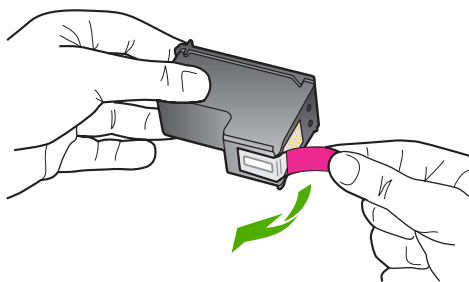
- b. Drücken Sie auf die Patrone, um diese frei zu geben, und entfernen Sie die Patrone anschließend aus der Halterung.



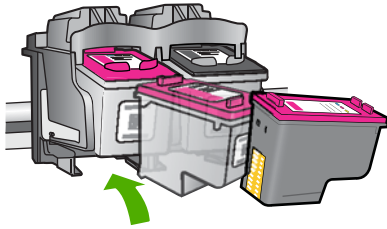
3. Setzen Sie eine neue Patrone ein.
 - a. Nehmen Sie die Patrone aus der Verpackung.



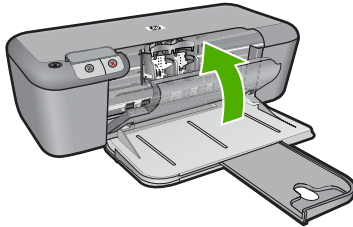
- b. Entfernen Sie das Kunststoffband mithilfe des rosafarbenen Streifens.



- c. Richten Sie die farbigen Symbole aneinander aus. Schieben Sie dann die Patrone bis zum Einrasten in die Halterung.



- d. Schließen Sie die Zugangsklappe zu den Tintenpatronen.



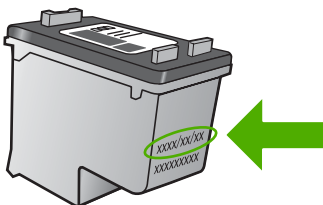
Verwandte Themen

- [„Auswählen der richtigen Patronen“](#) auf Seite 27
- [„Bestellen von Tintenzubehör“](#) auf Seite 26

Gewährleistungsinformationen für Patronen

Die Gewährleistung für die HP Druckpatronen ist gültig, wenn das Produkt im zugewiesenen HP Druckgerät eingesetzt wird. Diese Gewährleistung umfasst keine HP Tintenprodukte, die wieder aufgefüllt, wieder verwertet, wieder aufbereitet, falsch verwendet oder an denen Änderungen vorgenommen wurden.

Während der Gewährleistungsfrist gilt die Gewährleistung für das Produkt, solange die HP Tinte nicht aufgebraucht wird und das Enddatum für die Gewährleistung noch nicht erreicht wurde. Der Ablauf der Gewährleistungsfrist ist auf dem Produkt im Format JJJJ/MM/TT aufgedruckt (siehe Abbildung):



Eine Ausfertigung der HP Erklärung zur begrenzten Gewährleistung finden Sie in der gedruckten Dokumentation, die mit dem Produkt geliefert wurde.

5 Lösen von Problemen

Dieser Abschnitt enthält folgende Themen:

- [HP Support](#)
- [Fehlerbehebung bei der Einrichtung](#)
- [Beheben von Druckqualitätsproblemen](#)
- [Fehlerbehebung bei Druckproblemen](#)
- [Fehler](#)

HP Support

- [Ablauf beim Support](#)
- [Telefonischer Support durch HP](#)
- [Zusätzliche Gewährleistungsoptionen](#)

Ablauf beim Support

Führen Sie bei einem Problem die folgenden Schritte aus:

1. Lesen Sie die im Lieferumfang des Produkts enthaltene Dokumentation.
2. Besuchen Sie die HP Support-Website unter www.hp.com/support. Der HP Online-Support steht allen Kunden von HP zur Verfügung. Unsere Kunden erhalten hier immer die neuesten Produktinformationen und Hilfestellung von unseren erfahrenen Fachleuten:
 - Schneller Kontakt mit qualifizierten Supportmitarbeitern
 - Aktualisierungen der Software und Druckertreiber für das Produkt
 - Wichtige Produktinformationen und Fehlerbehebungsinformationen zu häufig auftretenden Problemen
 - Proaktive Produkt-Updates, Supporthinweise und HP Neuigkeiten, die beim Registrieren des Produkts angezeigt werden
3. Rufen Sie beim HP Support an. Supportoptionen und -verfügbarkeit variieren je nach Produkt, Land/Region und Sprache.

Telefonischer Support durch HP

Die verfügbaren Optionen für den telefonischen Support variieren je nach Produkt, Land/Region und Sprache.

Dieser Abschnitt enthält folgende Themen:

- [Dauer des telefonischen Supports](#)
- [Anrufen beim HP Support](#)
- [Telefonnummern für den Support](#)
- [Nach Ablauf des telefonischen Supports](#)

Dauer des telefonischen Supports

Telefonischer Support ist in Nordamerika, im asiatisch-pazifischen Raum und in Lateinamerika (einschließlich Mexiko) für den Zeitraum von einem Jahr verfügbar.

Informationen zur Dauer der kostenlosen telefonischen Unterstützung in Europa, im Nahen Osten und in Afrika finden Sie unter www.hp.com/support. Es fallen die üblichen Telefongebühren an.

Anrufen beim HP Support

Begeben Sie sich an Ihren Computer, und stellen Sie ggf. das Gerät in Reichweite auf. Halten Sie die folgenden Informationen bereit:

- Produktname (HP Deskjet D2600 Printer series)
- Seriennummer (auf der Rück- oder Unterseite des Geräts)
- Wortlaut der Meldungen, die im Problemfall angezeigt werden
- Antworten auf die folgenden Fragen:
 - Ist dieses Problem schon einmal aufgetreten?
 - Können Sie das Problem erneut herbeiführen?
 - Haben Sie auf dem Computer neue Hardware oder Software installiert, bevor das Problem aufgetreten ist?
 - Ist etwas anderes geschehen, bevor das Problem aufgetreten ist (z. B. ein Gewitter, das Gerät wurde transportiert usw.)?

Telefonnummern für den Support

Eine aktuelle HP Liste mit den Telefonnummern für den Support und den zugehörigen Gebühren finden Sie unter www.hp.com/support.



Africa (English speaking)	+27 11 2345872
Afrique (francophone)	+33 1 4993 9230
	021 672 280 الجزائر
Argentina (Buenos Aires)	www.hp.com/la/soporte
Argentina	www.hp.com/la/soporte
Australia	www.hp.com/support/australia
Österreich	www.hp.com/support
	17212049 البحرين
België	www.hp.com/support
Belgique	www.hp.com/support
Brasil (Sao Paulo)	www.hp.com/la/soporte
Brasil	www.hp.com/la/soporte
Canada	1-(800)-474-6836 (1-800 hp invent)
Central America & The Caribbean	www.hp.com/la/soporte
Chile	www.hp.com/la/soporte
中国	www.hp.com/support/china
Colombia (Bogotá)	www.hp.com/la/soporte
Colombia	www.hp.com/la/soporte
Costa Rica	www.hp.com/la/soporte
Česká republika	810 222 222
Danmark	www.hp.com/support
Ecuador (Andinatel)	www.hp.com/la/soporte
Ecuador (Pacifitel)	www.hp.com/la/soporte
	(02) 6910602 مصر
El Salvador	www.hp.com/la/soporte
España	www.hp.com/support
France	www.hp.com/support
Deutschland	www.hp.com/support
Ελλάδα (από το εξωτερικό)	+ 30 210 6073603
Ελλάδα (εντός Ελλάδας)	801 11 75400
Ελλάδα (από Κύπρο)	800 9 2654
Guatemala	www.hp.com/la/soporte
香港特別行政區	www.hp.com/support/hongkong
Magyarország	06 40 200 629
India	www.hp.com/support/india
Indonesia	+62 (21) 350 3408
	+971 4 224 9189 العراق
	+971 4 224 9189 الكويت
	+971 4 224 9189 لبنان
	+971 4 224 9189 قطر
	+971 4 224 9189 اليمن
Ireland	www.hp.com/support
	1-700-503-048 ישראל
Italia	www.hp.com/support
Jamaica	www.hp.com/la/soporte

日本	www.hp.com/support/japan
	0800 222 47 الأردن
한국	www.hp.com/support/korea
Luxembourg	www.hp.com/support
Malaysia	www.hp.com/support
Mauritius	(230) 262 210 404
México	www.hp.com/la/soporte
Maroc	081 005 010
Nederland	www.hp.com/support
New Zealand	www.hp.com/support
Nigeria	(01) 271 2320
Norge	www.hp.com/support
	24791773 عُمان
Panamá	www.hp.com/la/soporte
Paraguay	www.hp.com/la/soporte
Perú	www.hp.com/la/soporte
Philippines	www.hp.com/support
Polska	801 800 235
Portugal	www.hp.com/support
Puerto Rico	1-877-232-0589
República Dominicana	1-800-711-2884
Reunion	0820 890 323
România	0801 033 390
Россия (Москва)	095 777 3284
Россия (Санкт-Петербург)	812 332 4240
	800 897 1415 السعودية
Singapore	www.hp.com/support/singapore
Slovensko	0850 111 256
South Africa (RSA)	0860 104 771
Suomi	www.hp.com/support
Sverige	www.hp.com/support
Switzerland	www.hp.com/support
臺灣	www.hp.com/support/taiwan
ไทย	www.hp.com/support
	071 891 391 تونس
Trinidad & Tobago	www.hp.com/la/soporte
Türkiye (İstanbul, Ankara, İzmir & Bursa)	444 0307
Україна	(044) 230-51-06
	600 54 47 47 الإمارات العربية المتحدة
United Kingdom	www.hp.com/support
United States	1-(800)-474-6836
Uruguay	www.hp.com/la/soporte
Venezuela (Caracas)	www.hp.com/la/soporte
Venezuela	www.hp.com/la/soporte
Việt Nam	www.hp.com/support

Lösen von Problemen

Nach Ablauf des telefonischen Supports

Nach Ablauf des telefonischen Supports können Sie das HP Support-Angebot gegen eine zusätzliche Gebühr weiterhin in Anspruch nehmen. Sie erhalten auch Unterstützung auf der HP Support-Website: www.hp.com/support. Wenden Sie sich an Ihren HP Händler, oder rufen die Support-Telefonnummer für Ihr Land/Ihre Region an, und erkundigen Sie sich nach den Möglichkeiten zur weiteren Unterstützung.

Zusätzliche Gewährleistungsoptionen

Gegen eine zusätzliche Gebühr sind erweiterte Serviceangebote für den HP Drucker verfügbar. Rufen Sie www.hp.com/support auf, und wählen Sie Ihr Land/Ihre Region aus. Prüfen Sie dann im Bereich für Services und Gewährleistung, welche erweiterten Serviceangebote zur Verfügung stehen.

Fehlerbehebung bei der Einrichtung

Dieser Abschnitt enthält Informationen zum Beheben von Einrichtungsproblemen mit dem Produkt.

Es treten häufig Probleme auf, wenn das Produkt über ein USB-Kabel an den Computer angeschlossen wird, bevor die HP Photosmart-Software auf dem Computer installiert wurde. Wenn Sie das Produkt an den Computer angeschlossen haben, bevor Sie in einem Bildschirm der Softwareinstallation dazu aufgefordert wurden, müssen Sie die folgenden Schritte ausführen:

Fehlerbehebung für häufig bei der Einrichtung auftretende Probleme

1. Ziehen Sie das USB-Kabel vom Computer ab.
2. Deinstallieren Sie die Software (falls Sie diese bereits installiert haben).
Weitere Informationen hierzu finden Sie unter „[Deinstallieren und Neuinstallieren der Software](#)“ auf Seite 40.
3. Starten Sie den Computer neu.
4. Schalten Sie das Gerät aus, warten Sie eine Minute, und schalten Sie es wieder ein.
5. Installieren Sie die HP Photosmart -Software erneut.

△ **Vorsicht** Schließen Sie das USB-Kabel erst an den Computer an, wenn Sie während der Installation dazu aufgefordert werden.

Dieser Abschnitt enthält folgende Themen:

- [Das Gerät lässt sich nicht einschalten](#)
- [Nach der Einrichtung druckt das Gerät nicht](#)
- [Der Bildschirm zur Überprüfung der minimalen Systemvoraussetzungen wird angezeigt](#)
- [Ein rotes X wird in der Eingabeaufforderung zur USB-Verbindung angezeigt](#)
- [Unbekannter Fehler](#)
- [Der Registrierungs Bildschirm wird nicht angezeigt](#)
- [Deinstallieren und Neuinstallieren der Software](#)

Das Gerät lässt sich nicht einschalten

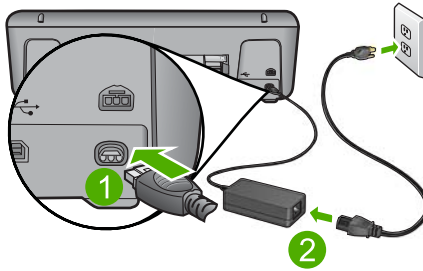
Probieren Sie die folgenden Lösungswege aus, um dieses Problem zu beheben. Die Lösungswege sind so sortiert, dass die wahrscheinlichste Lösung am Anfang steht. Wenn sich das Problem mit dem ersten Lösungsweg nicht lösen lässt, probieren Sie die weiteren Lösungswege aus, bis das Problem behoben ist.

- [Lösung 1: Sicherstellen, dass das Netzkabel angeschlossen ist](#)
- [Lösung 2: Taste Ein langsamer drücken](#)

Lösung 1: Sicherstellen, dass das Netzkabel angeschlossen ist

Lösung:

- Stellen Sie sicher, dass das Netzkabel fest mit dem Gerät und dem Netzteil verbunden ist. Verbinden Sie das Netzkabel mit einer Steckdose, einem Überspannungsschutz oder einer Steckerleiste.



1	Stromanschluss
2	Netzkabel und Netzteil

- Wenn Sie eine Steckerleiste verwenden, muss diese eingeschaltet sein. Sie können das Gerät auch direkt an der Netzsteckdose anschließen.
- Prüfen Sie die Steckdose auf Funktionstüchtigkeit. Schließen Sie ein anderes funktionierendes Gerät an, um zu überprüfen, ob die Stromversorgung gewährleistet ist. Ist dies nicht der Fall, könnte die Steckdose die Ursache für das Problem sein.
- Wenn Sie das Gerät an eine schaltbare Steckdose angeschlossen haben, stellen Sie sicher, dass die Steckdose eingeschaltet ist. Wenn die Leiste eingeschaltet ist, aber das Gerät dennoch nicht mit Strom versorgt wird, liegt ein Problem mit der Steckdose vor.

Mögliche Ursache: Das Gerät war nicht richtig an eine Stromquelle angeschlossen.

Wenn das Problem weiterhin besteht, probieren Sie den nächsten Lösungsweg aus.

Lösung 2: Taste Ein langsamer drücken

Lösung: Das Gerät reagiert unter Umständen nicht, wenn Sie die Taste **Ein** zu schnell drücken. Drücken Sie die Taste **Ein** einmal. Es kann ein paar Minuten dauern, bis das Gerät eingeschaltet wird. Wenn Sie während dieser Zeit erneut die Taste **Ein** drücken, wird das Gerät wieder ausgeschaltet.

-
- △ **Vorsicht** Wenn das Gerät immer noch nicht eingeschaltet werden kann, liegt ein mechanischer Fehler vor. Ziehen Sie das Netzkabel des Geräts aus der Steckdose.

Wenden Sie sich an den HP Support.

Rufen Sie die folgende Webseite auf: www.hp.com/support. Wählen Sie Ihr Land/ Ihre Region aus, und klicken Sie dann auf **Kontakt zu HP**, um zu erfahren, wie Sie sich an den technischen Support wenden können.

Mögliche Ursache: Sie haben die Taste **Ein** zu kurz gedrückt.

Nach der Einrichtung druckt das Gerät nicht

Probieren Sie die folgenden Lösungswege aus, um dieses Problem zu beheben. Die Lösungswege sind so sortiert, dass die wahrscheinlichste Lösung am Anfang steht. Wenn sich das Problem mit dem ersten Lösungsweg nicht lösen lässt, probieren Sie die weiteren Lösungswege aus, bis das Problem behoben ist.

- [Lösung 1: Produkt mit der Taste Ein einschalten](#)
- [Lösung 2: Produkt als Standarddrucker einrichten](#)
- [Lösung 3: Verbindung zwischen dem Produkt und dem Computer überprüfen](#)
- [Lösung 4: Sicherstellen, dass die Patronen korrekt eingesetzt sind und Tinte enthalten](#)
- [Lösung 5: Papier in das Zufuhrfach einlegen](#)

Lösung 1: Produkt mit der Taste Ein einschalten

Lösung: Überprüfen Sie das Display des Produkts. Wenn auf dem Display nichts zu sehen ist und die Taste **Ein** nicht leuchtet, ist das Produkt ausgeschaltet. Stellen Sie sicher, dass das Netzkabel mit dem Produkt verbunden und an die Stromversorgung angeschlossen ist. Drücken Sie die Taste **Ein**, um das Produkt einzuschalten

Mögliche Ursache: Das Produkt war nicht eingeschaltet.

Wenn das Problem weiterhin besteht, probieren Sie den nächsten Lösungsweg aus.

Lösung 2: Produkt als Standarddrucker einrichten

Lösung: Verwenden Sie die Systemprogramme auf dem Computer, um Ihr Produkt als Standarddrucker festzulegen.

Mögliche Ursache: Der Druckauftrag wurde an den Standarddrucker gesendet, aber das Produkt war nicht der Standarddrucker.

Wenn das Problem weiterhin besteht, probieren Sie den nächsten Lösungsweg aus.

Lösung 3: Verbindung zwischen dem Produkt und dem Computer überprüfen

Lösung: Überprüfen Sie die Anschlussverbindung zwischen dem Produkt und dem Computer.

Mögliche Ursache: Das Produkt und der Computer kommunizierten nicht miteinander.

Wenn das Problem weiterhin besteht, probieren Sie den nächsten Lösungsweg aus.

Lösung 4: Sicherstellen, dass die Patronen korrekt eingesetzt sind und Tinte enthalten

Lösung: Stellen Sie sicher, dass die Patronen korrekt eingesetzt sind und Tinte enthalten.

Mögliche Ursache: Es lag ein Problem mit mindestens einer Patrone vor.

Wenn das Problem weiterhin besteht, probieren Sie den nächsten Lösungsweg aus.

Lösung 5: Papier in das Zufuhrfach einlegen

Lösung: Legen Sie Papier in das Zufuhrfach ein.

Weitere Informationen finden Sie unter:

[„Einlegen von Medien“](#) auf Seite 23

Mögliche Ursache: Im Produkt befand sich kein Papier.

Der Bildschirm zur Überprüfung der minimalen Systemvoraussetzungen wird angezeigt

Lösung: Klicken Sie auf **Details**, um festzustellen, wo das eigentliche Problem liegt. Beheben Sie anschließend dieses Problem, und installieren Sie die Software erneut.

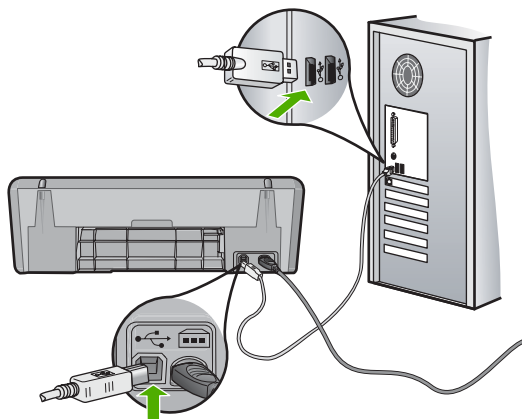
Mögliche Ursache: Ihr System erfüllte nicht die Mindestanforderungen zum Installieren der Software.

Ein rotes X wird in der Eingabeaufforderung zur USB-Verbindung angezeigt

Lösung: Überprüfen Sie, ob das Gerät richtig eingerichtet ist, und versuchen Sie dann erneut, die Verbindung herzustellen.

So überprüfen Sie die USB-Verbindung:

1. Überprüfen Sie die ordnungsgemäße Einrichtung des USB-Kabels wie folgt:
 - Ziehen Sie das USB-Kabel heraus, und stecken Sie es wieder ein. Oder versuchen Sie, das USB-Kabel an einem anderen Anschluss anzuschließen.
 - Schließen Sie das USB-Kabel nicht an die Tastatur an.
 - Stellen Sie sicher, dass das USB-Kabel maximal 3 Meter lang ist.
 - Wenn mehrere USB-Geräte an Ihrem Computer angeschlossen sind, sollten Sie die Verbindung der anderen Geräte während der Installation trennen.
2. Ziehen Sie das Netzkabel vom Gerät ab, und schließen Sie es wieder an.
3. Vergewissern Sie sich, dass das USB-Kabel und das Netzkabel angeschlossen sind.



4. Klicken Sie auf **Wiederholen**, um die Verbindung zu überprüfen.
5. Fahren Sie mit der Installation fort, und starten Sie den Computer neu, wenn Sie dazu aufgefordert werden.

Mögliche Ursache: Normalerweise wird ein grünes Häkchen angezeigt, das für eine erfolgreiche Plug-and-Play-Verbindung steht. Mit einem roten X wird angezeigt, dass Plug-and-Play fehlgeschlagen ist.

Unbekannter Fehler

Lösung: Versuchen Sie, mit der Installation fortzufahren. Wenn dies nicht möglich ist, brechen Sie die Installation ab, und starten Sie diese erneut. Befolgen Sie die Anweisungen auf dem Bildschirm. Wenn ein Fehler auftritt, müssen Sie die Software u. U. deinstallieren und anschließend neu installieren. Löschen Sie aber nicht einfach die Programmdateien der Software für das Produkt vom Computer. Verwenden Sie unbedingt das im Lieferumfang des Programms enthaltene Deinstallationsprogramm der Software.

Weitere Informationen finden Sie unter:

[„Deinstallieren und Neuinstallieren der Software“ auf Seite 40](#)

Mögliche Ursache: Die Ursache des Problems ist nicht bekannt.

Der Registrierungsbildschirm wird nicht angezeigt

Lösung: Sie können über die Windows-Taskleiste auf den Registrierungsbildschirm (Jetzt anmelden) zugreifen. Klicken Sie dazu auf **Start**, zeigen Sie auf **Programme** bzw. **Alle Programme**, **HP** und **Deskjet D2600 Series**, und klicken Sie auf **Produktregistrierung**.


Mögliche Ursache: Der Registrierungsbildschirm wird nicht automatisch angezeigt

Deinstallieren und Neuinstallieren der Software


Wenn Ihre Installation unvollständig ist oder das USB-Kabel vor der entsprechenden Aufforderung an den Computer angeschlossen wurde, müssen Sie die Software

deinstallieren und dann erneut installieren. Löschen Sie aber nicht einfach die Programmdateien der Software für den HP Drucker vom Computer. Verwenden Sie unbedingt das Deinstallationsprogramm der Software des HP Drucker.

So führen Sie die Deinstallation auf einem Windows-Computer durch:

 **Hinweis** Verwenden Sie diese Methode, wenn die Option **Deinstallieren** nicht im Windows-Startmenü erscheint (klicken Sie auf **Programme** oder **Alle Programme, HP, Deskjet D2600 Series, Deinstallieren**).


1. Öffnen Sie die Windows-Systemsteuerung, und doppelklicken Sie auf **Software**.

 **Hinweis** Die Vorgehensweise zum Öffnen der Systemsteuerung hängt vom Betriebssystem ab. Wenn Sie sich nicht sicher sind, wie Sie vorgehen müssen, schlagen Sie in der Windows-Hilfe nach.

2. Wählen Sie die **HP Deskjet All-in-One-Treibersoftware** aus, und klicken Sie dann auf **Ändern/Entfernen**.
Befolgen Sie die Anweisungen auf dem Bildschirm.

3. Trennen Sie die Verbindung zwischen dem Produkt und dem Computer.

4. Starten Sie den Computer neu.

 **Hinweis** Es ist wichtig, dass Sie die Verbindung zum Gerät trennen, bevor Sie den Computer neu starten. Verbinden Sie das Gerät erst mit Ihrem Computer, wenn Sie die Software erneut installiert haben.

5. Legen Sie die Produkt-CD-ROM in das CD-ROM-Laufwerk ein, und starten Sie das Setup-Programm.

6. Befolgen Sie die Anweisungen auf dem Bildschirm.

Nach Abschluss der Softwareinstallation wird das Symbol für **HP Digital Imaging Monitor** in der Windows-Taskleiste angezeigt.



Um zu überprüfen, ob die Software ordnungsgemäß installiert wurde, doppelklicken Sie auf dem Desktop auf das Symbol HP Solution Center. Wenn in HP Solution Center die

Hauptsymbole (**Bild scannen** und **Dokument scannen**) angezeigt werden, ist die Software ordnungsgemäß installiert.

Beheben von Druckqualitätsproblemen

Im folgenden Abschnitt finden Sie Hinweise zum Beheben der folgenden Probleme mit der Druckqualität:

- [Falsche, ungenaue oder ausblutende Farben](#)
- [Die Tinte füllt den Text oder das Bild nicht vollständig aus](#)
- [Der Ausdruck weist einen horizontalen Streifen mit Verzerrungen an der Unterkante eines randlosen Ausdrucks auf](#)
- [Ausdrucke weisen horizontale Streifen oder Linien auf](#)
- [Ausdrucke sind blass oder weisen schwache Farben auf](#)
- [Ausdrucke sind unscharf oder verschwommen](#)
- [Ausdrucke weisen vertikale Streifen auf](#)
- [Ausdrucke sind schräg](#)
- [Tintenstreifen auf der Rückseite des Papiers](#)
- [Text hat stufenartige Konturen](#)

Falsche, ungenaue oder ausblutende Farben

Wenn in Ihren Ausdrucken eines der folgenden Probleme mit der Druckqualität auftritt, helfen Ihnen die Lösungswege in diesem Abschnitt.

- Die Farben sehen anders aus als erwartet.
Die Farben sehen beispielsweise in einer Grafik oder einem Foto auf dem Computerbildschirm anders aus als im Ausdruck, oder im Ausdruck erscheint Cyan statt Magenta.
- Farben laufen ineinander oder sehen aus, als ob sie auf der Seite verschmiert wurden. Die Kanten sehen nicht gestochen scharf und gut definiert, sondern ausgefranst aus.


Probieren Sie die folgenden Lösungswege aus, wenn die Farben falsch aussehen oder ineinander laufen.

- [Lösung 1: Sicherstellen, dass Sie Original HP Tintenpatronen verwenden](#)
- [Lösung 2: Papier im Zufuhrfach überprüfen](#)
- [Lösung 3: Papiertyp überprüfen](#)
- [Lösung 4: Tintenfüllstände überprüfen](#)
- [Lösung 5: Druckeinstellungen überprüfen](#)
- [Lösung 6: Drucker ausrichten](#)
- [Lösung 7: Druckpatronen automatisch reinigen lassen](#)
- [Lösung 8: Kontakt zum HP Support aufnehmen](#)

Lösung 1: Sicherstellen, dass Sie Original HP Tintenpatronen verwenden

Lösung: Prüfen Sie, ob es sich bei Ihren Tintenpatronen um Original HP Tintenpatronen handelt.

HP empfiehlt, dass Sie Original HP Tintenpatronen verwenden. Diese HP Tintenpatronen sind für HP Drucker entwickelt und getestet, damit Sie problemlos über einen langen Zeitraum ausgezeichnete Druckergebnisse erzielen.

 **Hinweis** HP kann die Qualität und Zuverlässigkeit des Zubehörs und der Verbrauchsmaterialien von anderen Herstellern nicht garantieren. Produktwartungen oder -reparaturen, die auf die Verwendung von Zubehör und Verbrauchsmaterialien anderer Hersteller zurückzuführen sind, fallen nicht unter die Garantie.

Rufen Sie folgende Website auf, um zu überprüfen, ob Sie Original HP Tintenpatronen erworben haben:

www.hp.com/go/anticounterfeit

Mögliche Ursache: Es wurden Tintenpatronen anderer Hersteller (nicht HP) verwendet.

Wenn das Problem weiterhin besteht, probieren Sie den nächsten Lösungsweg aus.

Lösung 2: Papier im Zufuhrfach überprüfen

Lösung: Vergewissern Sie sich, dass das Papier korrekt eingelegt, nicht zerknittert oder zu dick ist.

- Legen Sie das Papier mit der zu bedruckenden Seite nach unten ein. Legen Sie beispielsweise hochglänzendes Fotopapier mit der glänzenden Seite nach unten ein.
- Vergewissern Sie sich, dass das Papier flach im Zufuhrfach liegt und nicht zerknittert ist. Wenn sich das Papier beim Ausdrucken zu nahe am Druckkopf befindet, kann die Tinte verschmieren. Dies tritt häufig bei der Verwendung von gewelltem, zerknittertem oder sehr dickem Papier, z. B. bei Umschlägen, auf.

Weitere Informationen finden Sie unter:

[„Einlegen von Medien“ auf Seite 23](#)

Mögliche Ursache: Das Papier wurde falsch eingelegt, war zerknittert oder zu dick.

Wenn das Problem weiterhin besteht, probieren Sie den nächsten Lösungsweg aus.

Lösung 3: Papiertyp überprüfen

Lösung: HP empfiehlt die Verwendung von HP Papieren und anderen Papiertypen, die für das Produkt geeignet sind.

Vergewissern Sie sich stets, dass das zu bedruckende Papier nicht gewellt ist. Die besten Ergebnisse beim Drucken von Bildern erzielen Sie mit HP Advanced Fotopapier.

Bewahren Sie Fotopapier in der Originalverpackung in einem wiederverschließbaren Kunststoffbeutel auf einer ebenen Fläche an einem kühlen, trockenen Ort auf.

Entnehmen Sie zum Drucken nur die sofort benötigte Papiermenge. Legen Sie nicht

verwendetes Fotopapier nach dem Drucken zurück in den Kunststoffbeutel. Dadurch wird ein Aufwellen des Fotopapiers verhindert.

Weitere Informationen finden Sie unter:


- [„Einlegen von Medien“ auf Seite 23](#)
- [„Empfohlenes Papier für den Druck“ auf Seite 21](#)

Mögliche Ursache: Im Zufuhrfach war der falsche Papiertyp eingelegt.

Wenn das Problem weiterhin besteht, probieren Sie den nächsten Lösungsweg aus.

Lösung 4: Tintenfüllstände überprüfen

Lösung: Überprüfen Sie die geschätzten Tintenfüllstände der Patronen.

 **Hinweis** Die Warnungen und Hinweise in Bezug auf die Tintenfüllstände sind Schätzwerte, die nur der besseren Planung dienen. Wenn eine Warnung in Bezug auf einen niedrigen Tintenfüllstand angezeigt wird, sollten Sie eine Ersatzpatrone bereithalten, um mögliche Verzögerungen beim Druck zu vermeiden. Sie müssen die Patronen erst ersetzen, wenn die Druckqualität nicht mehr ausreichend ist.


Mögliche Ursache: Der Tintenfüllstand in den Tintenpatronen reicht nicht aus.

Wenn das Problem weiterhin besteht, probieren Sie den nächsten Lösungsweg aus.

Lösung 5: Druckeinstellungen überprüfen

Lösung: Überprüfen Sie die Druckeinstellungen.

- Überprüfen Sie, ob die Farbeinstellungen korrekt sind.
Prüfen Sie beispielsweise, ob das Dokument so eingestellt ist, dass in Graustufen gedruckt wird. Sie können auch prüfen, ob erweiterte Farbeinstellungen wie Sättigung, Helligkeit oder Farbton verwendet werden, um das Aussehen der Farben zu verändern.
- Überprüfen Sie die Einstellung der Papierqualität, um sicherzustellen, dass der Papiertyp dem im Produkt eingelegten Papier entspricht.
Möglicherweise müssen Sie eine niedrigere Druckqualität einstellen, wenn die Farben ineinander laufen. Oder Sie wählen eine höhere Einstellung aus, wenn Sie ein hochwertiges Foto drucken und sicherstellen, dass Fotopapier wie HP Advanced Fotopapier im Zufuhrfach eingelegt ist.

 **Hinweis** Auf einigen Computerbildschirmen sehen die Farben anders aus als im späteren Ausdruck auf Papier. In diesem Fall liegt kein Problem mit dem Produkt, den Druckeinstellungen oder den Tintenpatronen vor. Es ist keine Fehlerbehebung erforderlich.

Mögliche Ursache: Die Druckeinstellungen wurden falsch konfiguriert.

Wenn das Problem weiterhin besteht, probieren Sie den nächsten Lösungsweg aus.

Lösung 6: Drucker ausrichten

Lösung: Richten Sie den Drucker aus.

Durch Ausrichten des Druckers können Sie eine exzellente Druckqualität besser sicherstellen.

So richten Sie den Drucker mithilfe der HP Photosmart-Software aus:

1. Legen Sie unbenutztes weißes Papier im Format Letter, A4 oder Legal in das Zufuhrfach ein.
2. Klicken Sie im HP Solution Center auf **Einstellungen**.
3. Klicken Sie im Bereich **Druckeinstellungen** auf **Druckerfunktionen**.



Hinweis Sie können die **Druckerfunktionen** auch über das Dialogfenster **Druckereigenschaften** öffnen. Klicken Sie im Dialogfenster **Druckereigenschaften** auf die Registerkarte **Funktionen** und klicken dann auf die Option **Druckerdienste**.

Die **Druckerfunktionen** werden angezeigt.

4. Klicken Sie auf die Registerkarte **Gerätewartung**.
5. Klicken Sie auf **Drucker ausrichten**.

Das Produkt druckt eine Testseite, richtet den Druckkopf aus und führt eine Kalibrierung des Druckers durch. Verwenden Sie die ausgegebene Seite wieder, oder entsorgen Sie diese.

Mögliche Ursache: Der Drucker musste ausgerichtet werden.

Wenn das Problem weiterhin besteht, probieren Sie den nächsten Lösungsweg aus.

Lösung 7: Druckpatronen automatisch reinigen lassen

Lösung: Reinigen Sie die Druckpatronen.

Weitere Informationen finden Sie unter „[Automatisches Reinigen der Druckpatronen](#)“ auf Seite 27.

Mögliche Ursache: Die Druckpatronenkontakte mussten gereinigt werden.

Wenn das Problem weiterhin besteht, probieren Sie den nächsten Lösungsweg aus.

Lösung 8: Kontakt zum HP Support aufnehmen

Lösung: Wenden Sie sich an den HP Support.

Rufen Sie die folgende Webseite auf: www.hp.com/support.

Wählen Sie bei entsprechender Aufforderung Ihr Land/Ihre Region aus, und klicken Sie auf **Kontakt zu HP**, um Kontaktinformationen für den technischen Support zu erhalten.

Mögliche Ursache: Es lag ein Problem mit dem Druckkopf vor.

Die Tinte füllt den Text oder das Bild nicht vollständig aus


Probieren Sie die folgenden Lösungswege aus, wenn die Tinte den Text oder das Bild nicht komplett ausfüllt, sodass Teile fehlen oder leer sind.

- [Lösung 1: Sicherstellen, dass Sie Original HP Tintenpatronen verwenden](#)
- [Lösung 2: Tintenfüllstände überprüfen](#)
- [Lösung 3: Druckeinstellungen überprüfen](#)
- [Lösung 4: Papiertyp überprüfen](#)
- [Lösung 5: Kontakt zum HP Support aufnehmen](#)

Lösung 1: Sicherstellen, dass Sie Original HP Tintenpatronen verwenden

Lösung: Prüfen Sie, ob es sich bei Ihren Tintenpatronen um Original HP Tintenpatronen handelt.

HP empfiehlt, dass Sie Original HP Tintenpatronen verwenden. Diese HP Tintenpatronen sind für HP Drucker entwickelt und getestet, damit Sie problemlos über einen langen Zeitraum ausgezeichnete Druckergebnisse erzielen.

 **Hinweis** HP kann die Qualität und Zuverlässigkeit des Zubehörs und der Verbrauchsmaterialien von anderen Herstellern nicht garantieren. Produktwartungen oder -reparaturen, die auf die Verwendung von Zubehör und Verbrauchsmaterialien anderer Hersteller zurückzuführen sind, fallen nicht unter die Garantie.

Rufen Sie folgende Website auf, um zu überprüfen, ob Sie Original HP Tintenpatronen erworben haben:


www.hp.com/go/anticounterfeit

Mögliche Ursache: Es wurden Tintenpatronen anderer Hersteller (nicht HP) verwendet.

Wenn das Problem weiterhin besteht, probieren Sie den nächsten Lösungsweg aus.

Lösung 2: Tintenfüllstände überprüfen

Lösung: Überprüfen Sie die geschätzten Tintenfüllstände der Patronen.

 **Hinweis** Die Warnungen und Hinweise in Bezug auf die Tintenfüllstände sind Schätzwerte, die nur der besseren Planung dienen. Wenn eine Warnung in Bezug auf einen niedrigen Tintenfüllstand angezeigt wird, sollten Sie eine Ersatzpatrone bereithalten, um mögliche Verzögerungen beim Druck zu vermeiden. Sie müssen die Patronen erst ersetzen, wenn die Druckqualität nicht mehr ausreichend ist.

Mögliche Ursache: Der Tintenfüllstand in den Tintenpatronen reicht nicht aus.

Wenn das Problem weiterhin besteht, probieren Sie den nächsten Lösungsweg aus.

Lösung 3: Druckeinstellungen überprüfen

Lösung: Überprüfen Sie die Druckeinstellungen.

- Überprüfen Sie die Einstellung für den Papiertyp, um sicherzustellen, dass der Papiertyp dem Papier im Zufuhrfach entspricht.
- Überprüfen Sie die Einstellung für die Druckqualität, und vergewissern Sie sich, dass diese nicht zu niedrig ist.

Drucken sie das Bild mit einer hohen Einstellung für die Druckqualität wie **Optimal** oder **Maximale Auflösung**.

Mögliche Ursache: Die Einstellungen für den Papiertyp oder die Druckqualität waren falsch.

Wenn das Problem weiterhin besteht, probieren Sie den nächsten Lösungsweg aus.

Lösung 4: Papiertyp überprüfen

Lösung: HP empfiehlt die Verwendung von HP Papieren und anderen Papiertypen, die für das Produkt geeignet sind.

Vergewissern Sie sich stets, dass das zu bedruckende Papier nicht gewellt ist. Die besten Ergebnisse beim Drucken von Bildern erzielen Sie mit HP Advanced Fotopapier.

Bewahren Sie Fotopapier in der Originalverpackung in einem wiederverschließbaren Kunststoffbeutel auf einer ebenen Fläche an einem kühlen, trockenen Ort auf.

Entnehmen Sie zum Drucken nur die sofort benötigte Papiermenge. Legen Sie nicht verwendetes Fotopapier nach dem Drucken zurück in den Kunststoffbeutel. Dadurch wird ein Aufwellen des Fotopapiers verhindert.

Weitere Informationen finden Sie unter:

- [„Einlegen von Medien“ auf Seite 23](#)
- [„Empfohlenes Papier für den Druck“ auf Seite 21](#)

Mögliche Ursache: Im Zufuhrfach war der falsche Papiertyp eingelegt.

Wenn das Problem weiterhin besteht, probieren Sie den nächsten Lösungsweg aus.

Lösung 5: Kontakt zum HP Support aufnehmen

Lösung: Wenden Sie sich an den HP Support.


Rufen Sie die folgende Webseite auf: www.hp.com/support.

Wählen Sie bei entsprechender Aufforderung Ihr Land/Ihre Region aus, und klicken Sie auf **Kontakt zu HP**, um Kontaktinformationen für den technischen Support zu erhalten.

Mögliche Ursache: Es lag ein Problem mit dem Druckkopf vor.

Der Ausdruck weist einen horizontalen Streifen mit Verzerrungen an der Unterkante eines randlosen Ausdrucks auf

Probieren Sie die folgenden Lösungswege aus, wenn sich an der Unterkante eines randlosen Ausdrucks ein verschwommener Streifen oder eine verschwommene Linie befindet.

 **Hinweis** Dieses Problem bezieht sich nicht auf das Tintenzubehör. Daher müssen die Tintenpatronen und der Druckkopf nicht ersetzt werden.

- [Lösung 1: Papiertyp überprüfen](#)
- [Lösung 2: Höhere Einstellung für die Druckqualität verwenden](#)
- [Lösung 3: Bild drehen](#)

Lösung 1: Papiertyp überprüfen

Lösung: HP empfiehlt die Verwendung von HP Papieren und anderen Papiertypen, die für das Produkt geeignet sind.

Vergewissern Sie sich stets, dass das zu bedruckende Papier nicht gewellt ist. Die besten Ergebnisse beim Drucken von Bildern erzielen Sie mit HP Advanced Fotopapier.

Bewahren Sie Fotopapier in der Originalverpackung in einer wiederverschließbaren Kunststoffhülle auf einer ebenen Fläche an einem kühlen, trockenen Ort auf. Entnehmen Sie zum Drucken nur die sofort benötigte Papiermenge. Legen Sie nicht verwendetes Fotopapier nach dem Drucken zurück in die Plastikhülle. Dadurch wird ein Aufwellen des Fotopapiers verhindert.

Weitere Informationen finden Sie unter:

- [„Einlegen von Medien“ auf Seite 23](#)
- [„Empfohlenes Papier für den Druck“ auf Seite 21](#)

Mögliche Ursache: Im Zufuhrfach war der falsche Papiertyp eingelegt.

Wenn das Problem weiterhin besteht, probieren Sie den nächsten Lösungsweg aus.

Lösung 2: Höhere Einstellung für die Druckqualität verwenden

Lösung: Überprüfen Sie die Einstellung für die Druckqualität, und vergewissern Sie sich, dass diese nicht zu niedrig ist.

So wählen Sie die Druckqualität und Druckgeschwindigkeit aus:

1. Vergewissern Sie sich, dass sich Papier im Zufuhrfach befindet.
2. Klicken Sie in Ihrer Anwendung im Menü **Datei** auf **Drucken**.
3. Vergewissern Sie sich, dass das Produkt als Drucker ausgewählt ist.
4. Klicken Sie auf die Schaltfläche zum Öffnen des Dialogfensters **Eigenschaften**. Je nach Softwareprogramm heißt diese Schaltfläche **Eigenschaften**, **Optionen**, **Druckereinrichtung**, **Drucker** oder **Voreinstellungen**.
5. Klicken Sie auf die Registerkarte **Funktionen**.

6. Wählen Sie in der Dropdown-Liste **Papiertyp** den eingelegten Papiertyp aus.
7. Klicken Sie in der Dropdown-Liste **Druckqualität** auf die gewünschte Druckqualitätseinstellung.



Hinweis Klicken Sie auf **Auflösung**, um die Auflösung in dpi festzustellen, mit der der Drucker basierend auf den Einstellungen für Papiertyp und Druckqualität druckt.

Drucken sie das Bild mit einer hohen Einstellung für die Druckqualität wie **Optimal** oder **Maximale Auflösung**.

Weitere Informationen finden Sie unter:

[„Drucken mit maximaler Auflösung“ auf Seite 16](#)

Mögliche Ursache: Die Einstellung für die Druckqualität war zu niedrig.

Wenn das Problem weiterhin besteht, probieren Sie den nächsten Lösungsweg aus.

Lösung 3: Bild drehen

Lösung: Wenn das Problem weiterhin besteht, drehen Sie das Bild in der Software für das Produkt oder einer anderen Softwareanwendung um 180 Grad, sodass die hellblauen, grauen oder braunen Farbtöne nicht am unteren Rand der Seite gedruckt werden.

Mögliche Ursache: Am unteren Rand der gedruckten Seite befanden sich unerwartete Farbtöne.

Ausdrucke weisen horizontale Streifen oder Linien auf

Probieren Sie die folgenden Lösungswege aus, wenn Ausdrucke Linien, Streifen oder Flecken aufweisen, die über die gesamte Breite des Blatts verlaufen.

- [Lösung 1: Sicherstellen, dass Sie Original HP Tintenpatronen verwenden](#)
- [Lösung 2: Tintenfüllstände überprüfen](#)
- [Lösung 3: Sicherstellen, dass das Papier korrekt eingelegt ist](#)
- [Lösung 4: Höhere Einstellung für die Druckqualität verwenden](#)
- [Lösung 5: Drucker ausrichten](#)
- [Lösung 6: Druckpatronen automatisch reinigen lassen](#)
- [Lösung 7: Kontakt zum HP Support aufnehmen](#)

Lösung 1: Sicherstellen, dass Sie Original HP Tintenpatronen verwenden

Lösung: Prüfen Sie, ob es sich bei Ihren Tintenpatronen um Original HP Tintenpatronen handelt.

HP empfiehlt, dass Sie Original HP Tintenpatronen verwenden. Diese HP Tintenpatronen sind für HP Drucker entwickelt und getestet, damit Sie problemlos über einen langen Zeitraum ausgezeichnete Druckergebnisse erzielen.



Hinweis HP kann die Qualität und Zuverlässigkeit des Zubehörs und der Verbrauchsmaterialien von anderen Herstellern nicht garantieren. Produktwartungen oder -reparaturen, die auf die Verwendung von Zubehör und Verbrauchsmaterialien anderer Hersteller zurückzuführen sind, fallen nicht unter die Garantie.

Rufen Sie folgende Website auf, um zu überprüfen, ob Sie Original HP Tintenpatronen erworben haben:

www.hp.com/go/anticounterfeit

Mögliche Ursache: Es wurden Tintenpatronen anderer Hersteller (nicht HP) verwendet.

Wenn das Problem weiterhin besteht, probieren Sie den nächsten Lösungsweg aus.

Lösung 2: Tintenfüllstände überprüfen

Lösung: Überprüfen Sie die geschätzten Tintenfüllstände der Patronen.



Hinweis Die Warnungen und Hinweise in Bezug auf die Tintenfüllstände sind Schätzwerte, die nur der besseren Planung dienen. Wenn eine Warnung in Bezug auf einen niedrigen Tintenfüllstand angezeigt wird, sollten Sie eine Ersatzpatrone bereithalten, um mögliche Verzögerungen beim Druck zu vermeiden. Sie müssen die Patronen erst ersetzen, wenn die Druckqualität nicht mehr ausreichend ist.

Mögliche Ursache: Der Tintenfüllstand in den Tintenpatronen reicht nicht aus.

Wenn das Problem weiterhin besteht, probieren Sie den nächsten Lösungsweg aus.

Lösung 3: Sicherstellen, dass das Papier korrekt eingelegt ist

Lösung: Vergewissern Sie sich, dass das Papier im Zufuhrfach korrekt eingelegt ist.

Weitere Informationen finden Sie unter:

„[Einlegen von Medien](#)“ auf Seite 23

Mögliche Ursache: Das Original wurde nicht richtig eingelegt.

Wenn das Problem weiterhin besteht, probieren Sie den nächsten Lösungsweg aus.

Lösung 4: Höhere Einstellung für die Druckqualität verwenden

Lösung: Überprüfen Sie die Einstellung für die Druckqualität, und vergewissern Sie sich, dass diese nicht zu niedrig ist.

So wählen Sie die Druckqualität und Druckgeschwindigkeit aus:

1. Vergewissern Sie sich, dass sich Papier im Zufuhrfach befindet.
2. Klicken Sie in Ihrer Anwendung im Menü **Datei** auf **Drucken**.
3. Vergewissern Sie sich, dass das Produkt als Drucker ausgewählt ist.

4. Klicken Sie auf die Schaltfläche zum Öffnen des Dialogfensters **Eigenschaften**. Je nach Softwareprogramm heißt diese Schaltfläche **Eigenschaften**, **Optionen**, **Druckereinrichtung**, **Drucker** oder **Voreinstellungen**.
5. Klicken Sie auf die Registerkarte **Funktionen**.
6. Wählen Sie in der Dropdown-Liste **Papiertyp** den eingelegten Papiertyp aus.
7. Klicken Sie in der Dropdown-Liste **Druckqualität** auf die gewünschte Druckqualitätseinstellung.



Hinweis Klicken Sie auf **Auflösung**, um die Auflösung in dpi festzustellen, mit der der Drucker basierend auf den Einstellungen für Papiertyp und Druckqualität druckt.

Drucken sie das Bild mit einer hohen Einstellung für die Druckqualität wie **Optimal** oder **Maximale Auflösung**.

Weitere Informationen finden Sie unter:

[„Drucken mit maximaler Auflösung“ auf Seite 16](#)

Mögliche Ursache: Die Druck- oder Kopierqualität war auf dem Produkt zu niedrig eingestellt.

Wenn das Problem weiterhin besteht, probieren Sie den nächsten Lösungsweg aus.

Lösung 5: Drucker ausrichten

Lösung: Richten Sie den Drucker aus.

Durch Ausrichten des Druckers können Sie eine exzellente Druckqualität besser sicherstellen.

So richten Sie den Drucker mithilfe der HP Photosmart-Software aus:

1. Legen Sie unbenutztes weißes Papier im Format Letter, A4 oder Legal in das Zufuhrfach ein.
2. Klicken Sie im HP Solution Center auf **Einstellungen**.
3. Klicken Sie im Bereich **Druckeinstellungen** auf **Druckerfunktionen**.



Hinweis Sie können die **Druckerfunktionen** auch über das Dialogfenster **Druckereigenschaften** öffnen. Klicken Sie im Dialogfenster **Druckereigenschaften** auf die Registerkarte **Funktionen** und klicken dann auf die Option **Druckerdienste**.

Die **Druckerfunktionen** werden angezeigt.

4. Klicken Sie auf die Registerkarte **Gerätewartung**.
5. Klicken Sie auf **Drucker ausrichten**.

Das Produkt druckt eine Testseite, richtet den Druckkopf aus und führt eine Kalibrierung des Druckers durch. Verwenden Sie die ausgegebene Seite wieder, oder entsorgen Sie diese.

Mögliche Ursache: Der Drucker musste ausgerichtet werden.

Wenn das Problem weiterhin besteht, probieren Sie den nächsten Lösungsweg aus.

Lösung 6: Druckpatronen automatisch reinigen lassen

Lösung: Reinigen Sie die Druckpatronen.

Weitere Informationen finden Sie unter „[Automatisches Reinigen der Druckpatronen](#)“ auf Seite 27.

Mögliche Ursache: Die Druckpatronendüsen mussten gereinigt werden.

Wenn das Problem weiterhin besteht, probieren Sie den nächsten Lösungsweg aus.

Lösung 7: Kontakt zum HP Support aufnehmen

Lösung: Wenden Sie sich an den HP Support.

Rufen Sie die folgende Webseite auf: www.hp.com/support.

Wählen Sie bei entsprechender Aufforderung Ihr Land/Ihre Region aus, und klicken Sie auf **Kontakt zu HP**, um Kontaktinformationen für den technischen Support zu erhalten.

Mögliche Ursache: Es lag ein Problem mit dem Druckkopf vor.

Ausdrucke sind blass oder weisen schwache Farben auf


Probieren Sie die folgenden Lösungswege aus, wenn die Farben in Ihren Ausdrucken nicht so leuchtend und intensiv wie erwartet sind.

- [Lösung 1: Sicherstellen, dass Sie Original HP Tintenpatronen verwenden](#)
- [Lösung 2: Tintenfüllstände überprüfen](#)
- [Lösung 3: Druckeinstellungen überprüfen](#)
- [Lösung 4: Papiertyp überprüfen](#)
- [Lösung 5: Druckpatronen automatisch reinigen lassen](#)
- [Lösung 6: Kontakt zum HP Support aufnehmen](#)

Lösung 1: Sicherstellen, dass Sie Original HP Tintenpatronen verwenden

Lösung: Prüfen Sie, ob es sich bei Ihren Tintenpatronen um Original HP Tintenpatronen handelt.

HP empfiehlt, dass Sie Original HP Tintenpatronen verwenden. Diese HP Tintenpatronen sind für HP Drucker entwickelt und getestet, damit Sie problemlos über einen langen Zeitraum ausgezeichnete Druckergebnisse erzielen.

 **Hinweis** HP kann die Qualität und Zuverlässigkeit des Zubehörs und der Verbrauchsmaterialien von anderen Herstellern nicht garantieren. Produktwartungen oder -reparaturen, die auf die Verwendung von Zubehör und Verbrauchsmaterialien anderer Hersteller zurückzuführen sind, fallen nicht unter die Garantie.

Rufen Sie folgende Website auf, um zu überprüfen, ob Sie Original HP Tintenpatronen erworben haben:


www.hp.com/go/anticounterfeit

Mögliche Ursache: Es wurden Tintenpatronen anderer Hersteller (nicht HP) verwendet.

Wenn das Problem weiterhin besteht, probieren Sie den nächsten Lösungsweg aus.

Lösung 2: Tintenfüllstände überprüfen

Lösung: Überprüfen Sie die geschätzten Tintenfüllstände der Patronen.

 **Hinweis** Die Warnungen und Hinweise in Bezug auf die Tintenfüllstände sind Schätzwerte, die nur der besseren Planung dienen. Wenn eine Warnung in Bezug auf einen niedrigen Tintenfüllstand angezeigt wird, sollten Sie eine Ersatzpatrone bereithalten, um mögliche Verzögerungen beim Druck zu vermeiden. Sie müssen die Patronen erst ersetzen, wenn die Druckqualität nicht mehr ausreichend ist.

Mögliche Ursache: Der Tintenfüllstand in den Tintenpatronen reicht nicht aus.

Wenn das Problem weiterhin besteht, probieren Sie den nächsten Lösungsweg aus.

Lösung 3: Druckeinstellungen überprüfen

Lösung: Überprüfen Sie die Druckeinstellungen.

- Überprüfen Sie die Einstellung für den Papiertyp, um sicherzustellen, dass der Papiertyp dem Papier im Zufuhrfach entspricht.
- Überprüfen Sie die Einstellung für die Druckqualität, und vergewissern Sie sich, dass diese nicht zu niedrig ist.

Drucken sie das Bild mit einer hohen Einstellung für die Druckqualität wie **Optimal** oder **Maximale Auflösung**.

Mögliche Ursache: Die Einstellungen für den Papiertyp oder die Druckqualität waren falsch.

Wenn das Problem weiterhin besteht, probieren Sie den nächsten Lösungsweg aus.

Lösung 4: Papiertyp überprüfen

Lösung: HP empfiehlt die Verwendung von HP Papieren und anderen Papiertypen, die für das Produkt geeignet sind.

Vergewissern Sie sich stets, dass das zu bedruckende Papier nicht gewellt ist. Die besten Ergebnisse beim Drucken von Bildern erzielen Sie mit HP Advanced Fotopapier.

Bewahren Sie Fotopapier in der Originalverpackung in einem wiederverschließbaren Kunststoffbeutel auf einer ebenen Fläche an einem kühlen, trockenen Ort auf. Entnehmen Sie zum Drucken nur die sofort benötigte Papiermenge. Legen Sie nicht

verwendetes Fotopapier nach dem Drucken zurück in den Kunststoffbeutel. Dadurch wird ein Aufwellen des Fotopapiers verhindert.

Weitere Informationen finden Sie unter:

- [„Einlegen von Medien“ auf Seite 23](#)
- [„Empfohlenes Papier für den Druck“ auf Seite 21](#)

Mögliche Ursache: Im Zufuhrfach war der falsche Papiertyp eingelegt.

Wenn das Problem weiterhin besteht, probieren Sie den nächsten Lösungsweg aus.

Lösung 5: Druckpatronen automatisch reinigen lassen

Lösung: Reinigen Sie die Druckpatronen.

Weitere Informationen finden Sie unter [„Automatisches Reinigen der Druckpatronen“ auf Seite 27](#).

Mögliche Ursache: Die Druckpatronendüsen mussten gereinigt werden.

Wenn das Problem weiterhin besteht, probieren Sie den nächsten Lösungsweg aus.

Lösung 6: Kontakt zum HP Support aufnehmen

Lösung: Wenden Sie sich an den HP Support.


Rufen Sie die folgende Webseite auf: www.hp.com/support.


Wählen Sie bei entsprechender Aufforderung Ihr Land/Ihre Region aus, und klicken Sie auf **Kontakt zu HP**, um Kontaktinformationen für den technischen Support zu erhalten.

Mögliche Ursache: Es lag ein Problem mit dem Druckkopf vor.

Ausdrucke sind unscharf oder verschwommen

Probieren Sie folgende Lösungswege aus, wenn Ihr Ausdruck unscharf oder undeutlich ist.

 **Hinweis** Dieses Problem bezieht sich nicht auf das Tintenzubehör. Daher müssen die Tintenpatronen und der Druckkopf nicht ersetzt werden.

 **Tipp** Wenn die Lösungsvorschläge in diesem Abschnitt nicht zum Erfolg führen, können Sie auf der HP Website nach weiteren Informationen zur Fehlerbehebung suchen. Weitere Informationen finden Sie auf der Website www.hp.com/support.

- [Lösung 1: Druckeinstellungen überprüfen](#)
- [Lösung 2: Bild mit einer höheren Qualität verwenden](#)
- [Lösung 3: Bild in kleinerem Format drucken](#)
- [Lösung 4: Drucker ausrichten](#)

Lösung 1: Druckeinstellungen überprüfen

Lösung: Überprüfen Sie die Druckeinstellungen.

- Überprüfen Sie die Einstellung für den Papiertyp, um sicherzustellen, dass der Papiertyp dem Papier im Zufuhrfach entspricht.
- Überprüfen Sie die Einstellung für die Druckqualität, und vergewissern Sie sich, dass diese nicht zu niedrig ist.

Drucken sie das Bild mit einer hohen Einstellung für die Druckqualität wie **Optimal** oder **Maximale Auflösung**.

Mögliche Ursache: Die Einstellungen für den Papiertyp oder die Druckqualität waren falsch.

Wenn das Problem weiterhin besteht, probieren Sie den nächsten Lösungsweg aus.

Lösung 2: Bild mit einer höheren Qualität verwenden

Lösung: Verwenden Sie ein Bild mit einer höheren Auflösung.

Wenn Sie ein Foto oder eine Grafik mit einer zu niedrigen Auflösung drucken, ist der Ausdruck unscharf oder verschwommen.

Wenn die Größe eines Digitalfotos oder einer gerasterten Grafik geändert wurde, kann der Ausdruck unscharf oder verschwommen sein.

Mögliche Ursache: Die Auflösung des Bilds war niedrig.

Wenn das Problem weiterhin besteht, probieren Sie den nächsten Lösungsweg aus.

Lösung 3: Bild in kleinerem Format drucken

Lösung: Verringern Sie die Bildgröße, und drucken Sie erneut.

Wenn Sie ein Foto oder eine Grafik in einem zu großen Format drucken, ist der Ausdruck unscharf oder verschwommen.

Wenn die Größe eines Digitalfotos oder einer gerasterten Grafik geändert wurde, kann der Ausdruck unscharf oder verschwommen sein.

Mögliche Ursache: Das Bild wurde in einem größeren Format gedruckt.

Wenn das Problem weiterhin besteht, probieren Sie den nächsten Lösungsweg aus.

Lösung 4: Drucker ausrichten


Lösung: Richten Sie den Drucker aus.

Durch Ausrichten des Druckers können Sie eine exzellente Druckqualität besser sicherstellen.

So richten Sie den Drucker mithilfe der HP Photosmart-Software aus:

1. Legen Sie unbenutztes weißes Papier im Format Letter, A4 oder Legal in das Zufuhrfach ein.
2. Klicken Sie im HP Solution Center auf **Einstellungen**.

3. Klicken Sie im Bereich **Druckeinstellungen** auf **Druckerfunktionen**.

 **Hinweis** Sie können die **Druckerfunktionen** auch über das Dialogfenster **Druckereigenschaften** öffnen. Klicken Sie im Dialogfenster **Druckereigenschaften** auf die Registerkarte **Funktionen** und klicken dann auf die Option **Druckerdienste**.

Die **Druckerfunktionen** werden angezeigt.

4. Klicken Sie auf die Registerkarte **Gerätewartung**.

5. Klicken Sie auf **Drucker ausrichten**.

Das Produkt druckt eine Testseite, richtet den Druckkopf aus und führt eine Kalibrierung des Druckers durch. Verwenden Sie die ausgegebene Seite wieder, oder entsorgen Sie diese.

Mögliche Ursache: Der Drucker musste ausgerichtet werden.

Ausdrucke weisen vertikale Streifen auf

Lösung: HP empfiehlt die Verwendung von HP Papieren und anderen Papiertypen, die für das Produkt geeignet sind.

Vergewissern Sie sich stets, dass das zu bedruckende Papier nicht gewellt ist. Die besten Ergebnisse beim Drucken von Bildern erzielen Sie mit HP Advanced Fotopapier.

Bewahren Sie Fotopapier in der Originalverpackung in einem wiederverschließbaren Kunststoffbeutel auf einer ebenen Fläche an einem kühlen, trockenen Ort auf. Entnehmen Sie zum Drucken nur die sofort benötigte Papiermenge. Legen Sie nicht verwendetes Fotopapier nach dem Drucken zurück in den Kunststoffbeutel. Dadurch wird ein Aufwellen des Fotopapiers verhindert.

Weitere Informationen finden Sie unter:

- [„Einlegen von Medien“ auf Seite 23](#)
- [„Empfohlenes Papier für den Druck“ auf Seite 21](#)

Mögliche Ursache: Im Zufuhrfach war der falsche Papiertyp eingelegt.

Ausdrucke sind schräg

Probieren Sie die folgenden Lösungswege aus, wenn die Ausdrucke auf den Seiten nicht gerade erscheinen.

- [Lösung 1: Sicherstellen, dass das Papier korrekt eingelegt ist](#)
- [Lösung 2: Sicherstellen, dass nur Papier eines Typs eingelegt ist](#)

Lösung 1: Sicherstellen, dass das Papier korrekt eingelegt ist

Lösung: Vergewissern Sie sich, dass das Papier im Zufuhrfach korrekt eingelegt ist.

Weitere Informationen finden Sie unter:

[„Einlegen von Medien“ auf Seite 23](#)

Mögliche Ursache: Das Original wurde nicht richtig eingelegt.

Wenn das Problem weiterhin besteht, probieren Sie den nächsten Lösungsweg aus.

Lösung 2: Sicherstellen, dass nur Papier eines Typs eingelegt ist

Lösung: Legen Sie jeweils nur einen Papiertyp ein.

Mögliche Ursache: Im Zufuhrfach waren verschiedene Papiertypen eingelegt.

Tintenstreifen auf der Rückseite des Papiers

Probieren Sie die folgenden Lösungswege aus, wenn sich auf der Rückseite der Ausdrucke verweichte Tinte befindet.

- [Lösung 1: Eine Seite Normalpapier bedrucken](#)
- [Lösung 2: Warten, bis die Tinte getrocknet ist](#)

Lösung 1: Eine Seite Normalpapier bedrucken

Lösung: Bedrucken Sie eine oder mehrere Seiten Normalpapier, um die überschüssige Tinte im Produkt aufzusaugen.

So entfernen Sie überschüssige Tinte mithilfe von Normalpapier:

1. Legen Sie mehrere Blätter Normalpapier in das Zufuhrfach ein.
2. Warten Sie fünf Minuten.
3. Drucken Sie ein Dokument mit wenig oder gar keinem Text.
4. Überprüfen Sie die Rückseite des Papiers auf Tinte. Wenn sich weiterhin Tinte auf der Rückseite des Papiers befindet, drucken Sie eine weitere Seite Normalpapier.

Mögliche Ursache: Tinte hat sich an der Stelle im Produkt angesammelt, an der die Papierrückseite beim Drucken aufliegt.

Wenn das Problem weiterhin besteht, probieren Sie den nächsten Lösungsweg aus.


Lösung 2: Warten, bis die Tinte getrocknet ist

Lösung: Warten Sie mindestens dreißig Minuten, bis die Tinte im Produkt getrocknet ist. Starten Sie danach einen erneuten Druckversuch.

Mögliche Ursache: Die überschüssige Tinte im Produkt musste trocknen.

Text hat stufenartige Konturen

Probieren Sie folgende Lösungswege aus, wenn der Text in Ihren Ausdrucken nicht gestochen scharf ist oder die Kanten rau sind.

 **Hinweis** Dieses Problem bezieht sich nicht auf das Tintenzubehör. Daher müssen die Tintenpatronen und der Druckkopf nicht ersetzt werden.

- [Lösung 1: TrueType- oder OpenType-Schriftarten verwenden](#)

- [Lösung 2: Drucker ausrichten](#)
- [Lösung 3: Druckpatronendüsen reinigen](#)

Lösung 1: TrueType- oder OpenType-Schriftarten verwenden

Lösung: Verwenden Sie TrueType- oder OpenType-Schriftarten, um sicherzustellen, dass das Produkt glatte Textkanten druckt. Achten Sie beim Auswählen einer Schriftart auf das OpenType- oder TrueType-Symbol.



TrueType Symbol



OpenType Symbol

Mögliche Ursache: Die Schriftart hatte eine benutzerdefinierte Größe.

Einige Programme bieten benutzerdefinierte Schriftarten, die beim Vergrößern oder Drucken treppenstufenartige Kanten aufweisen. Auch wenn Sie ein Bitmap eines Texts drucken möchten, kann es sein, dass die Schrift beim Drucken oder Vergrößern einen Treppenstufeneffekt aufweist.

Wenn das Problem weiterhin besteht, probieren Sie den nächsten Lösungsweg aus.

Lösung 2: Drucker ausrichten

Lösung: Richten Sie den Drucker aus.

Durch Ausrichten des Druckers können Sie eine exzellente Druckqualität besser sicherstellen.

So richten Sie den Drucker mithilfe der HP Photosmart-Software aus:

1. Legen Sie unbenutztes weißes Papier im Format Letter, A4 oder Legal in das Zufuhrfach ein.
2. Klicken Sie im HP Solution Center auf **Einstellungen**.
3. Klicken Sie im Bereich **Druckeinstellungen** auf **Druckerfunktionen**.



Hinweis Sie können die **Druckerfunktionen** auch über das Dialogfenster **Druckereigenschaften** öffnen. Klicken Sie im Dialogfenster **Druckereigenschaften** auf die Registerkarte **Funktionen** und klicken dann auf die Option **Druckerdienste**.

Die **Druckerfunktionen** werden angezeigt.

4. Klicken Sie auf die Registerkarte **Gerätewartung**.
5. Klicken Sie auf **Drucker ausrichten**.

Das Produkt druckt eine Testseite, richtet den Druckkopf aus und führt eine Kalibrierung des Druckers durch. Verwenden Sie die ausgegebene Seite wieder, oder entsorgen Sie diese.

Mögliche Ursache: Der Drucker musste ausgerichtet werden.

Wenn das Problem weiterhin besteht, probieren Sie den nächsten Lösungsweg aus.

Lösung 3: Druckpatronendüsen reinigen

Lösung: Überprüfen Sie die Druckpatronen. Wenn die Tintendüsen der Druckpatronen verstopft sind, reinigen Sie diese.

Mögliche Ursache: Die Druckpatronendüsen mussten gereinigt werden.

Wenn das Problem weiterhin besteht, probieren Sie den nächsten Lösungsweg aus.

Fehlerbehebung bei Druckproblemen

Im folgenden Abschnitt finden Sie Hinweise zum Beheben der folgenden Druckprobleme:

- [Briefumschläge werden falsch gedruckt](#)
- [Das Gerät druckt sinnlose Zeichen](#)
- [Die Seiten des Dokuments werden in der falschen Reihenfolge ausgegeben](#)
- [Die Ränder werden nicht wie erwartet gedruckt](#)
- [Beim Drucken wurde eine leere Seite ausgegeben](#)


Briefumschläge werden falsch gedruckt

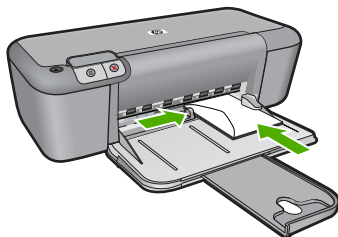
Probieren Sie die folgenden Lösungswege aus, um dieses Problem zu beheben. Die Lösungswege sind so sortiert, dass die wahrscheinlichste Lösung am Anfang steht. Wenn sich das Problem mit dem ersten Lösungsweg nicht lösen lässt, probieren Sie die weiteren Lösungswege aus, bis das Problem behoben ist.

- [Lösung 1: Umschläge erneut in das Zufuhrfach einlegen](#)
- [Lösung 2: Unterschiedliche Umschlagtypen einlegen](#)
- [Lösung 3: Umschlagklappen nach innen schlagen, um Papierstaus zu vermeiden](#)

Lösung 1: Umschläge erneut in das Zufuhrfach einlegen

Lösung: Nehmen Sie das gesamte Papier aus dem Zufuhrfach. Legen Sie den Stapel Briefumschläge so in das Zufuhrfach, dass die Umschlagklappen nach oben und nach links zeigen.

 **Hinweis** Um einen Papierstau zu vermeiden, schlagen Sie die Umschlagklappen nach innen.



Weitere Informationen finden Sie unter:

[„Einlegen von Medien“ auf Seite 23](#)

Mögliche Ursache: Ein Stapel Briefumschläge war falsch eingelegt.

Wenn das Problem weiterhin besteht, probieren Sie den nächsten Lösungsweg aus.

Lösung 2: Unterschiedliche Umschlagtypen einlegen

Lösung: Verwenden Sie keine glänzenden oder geprägten Umschläge oder Umschläge mit Klammerverschluss oder Fenster.

Mögliche Ursache: Der falsche Umschlagtyp wurde eingelegt.

Wenn das Problem weiterhin besteht, probieren Sie den nächsten Lösungsweg aus.

Lösung 3: Umschlagklappen nach innen schlagen, um Papierstaus zu vermeiden

Lösung: Um einen Papierstau zu vermeiden, schlagen Sie die Umschlagklappen nach innen.

Mögliche Ursache: Die Klappen konnten sich in den Walzen verfangen.

Das Gerät druckt sinnlose Zeichen

Probieren Sie die folgenden Lösungswege aus, um dieses Problem zu beheben. Die Lösungswege sind so sortiert, dass die wahrscheinlichste Lösung am Anfang steht. Wenn sich das Problem mit dem ersten Lösungsweg nicht lösen lässt, probieren Sie die weiteren Lösungswege aus, bis das Problem behoben ist.

- [Lösung 1: Produkt und Computer neu starten](#)
- [Lösung 2: Versuchen, ein anderes Dokument zu drucken](#)

Lösung 1: Produkt und Computer neu starten

Lösung: Schalten Sie das Produkt und den Computer für 60 Sekunden aus. Schalten Sie dann die Geräte wieder ein, und drucken Sie erneut.

Mögliche Ursache: Der Speicher des Produkts war voll.

Wenn das Problem weiterhin besteht, probieren Sie den nächsten Lösungsweg aus.

Lösung 2: Versuchen, ein anderes Dokument zu drucken

Lösung: Drucken Sie ein anderes Dokument in der gleichen Anwendung. Wenn dies möglich ist, drucken Sie eine zuvor gespeicherte Version des beschädigten Dokuments.

Mögliche Ursache: Das Dokument war beschädigt.

Die Seiten des Dokuments werden in der falschen Reihenfolge ausgegeben

Lösung: Drucken Sie die Seiten des Dokuments in umgekehrter Reihenfolge. So liegen die Seiten in der richtigen Reihenfolge vor, wenn der Druckauftrag abgeschlossen ist.

Mögliche Ursache: In den Druckeinstellungen war festgelegt, dass die erste Seite des Dokuments zuerst gedruckt wird. Aufgrund der Art und Weise, wie das Papier durch das Gerät geführt wird, liegt das erste Blatt mit der Druckseite nach oben zuunterst im Stapel.

Die Ränder werden nicht wie erwartet gedruckt

Probieren Sie die folgenden Lösungswege aus, um dieses Problem zu beheben. Die Lösungswege sind so sortiert, dass die wahrscheinlichste Lösung am Anfang steht. Wenn sich das Problem mit dem ersten Lösungsweg nicht lösen lässt, probieren Sie die weiteren Lösungswege aus, bis das Problem behoben ist.

- [Lösung 1: Die richtigen Ränder in der Softwareanwendung festlegen](#)
- [Lösung 2: Einstellung für Papierformat ändern](#)
- [Lösung 3: Stapel Papier korrekt einlegen](#)
- [Lösung 4: Stapel Briefumschläge korrekt einlegen](#)

Lösung 1: Die richtigen Ränder in der Softwareanwendung festlegen

Lösung: Überprüfen Sie die Randeinstellungen.

Stellen Sie sicher, dass die Randeinstellungen des Dokuments den Druckbereich des Geräts nicht überschreiten.

So überprüfen Sie die Randeinstellungen:

1. Überprüfen Sie den Druckauftrag in der Vorschau, bevor Sie ihn an das Gerät senden.
In den meisten Anwendungen können Sie hierzu auf **Datei** und dann auf **Druckvorschau** klicken.
2. Prüfen Sie die Ränder.
Das Gerät verwendet die in der Anwendung festgelegten Einstellungen, solange sie die Mindesteinstellung für den Rand im Gerät überschreiten. Weitere Informationen zum Einstellen der Ränder in der Anwendung finden Sie in der Dokumentation, die Sie mit der Anwendung erhalten haben.
3. Brechen Sie den Druckauftrag ab, wenn die Ränder falsch gedruckt werden, und passen Sie die Randeinstellungen in der Softwareanwendung an.

Mögliche Ursache: Die Ränder waren in der Anwendung nicht richtig eingestellt. Wenn das Problem weiterhin besteht, probieren Sie den nächsten Lösungsweg aus.

Lösung 2: Einstellung für Papierformat ändern

Lösung: Prüfen Sie, ob Sie das richtige Papierformat für Ihr Projekt gewählt haben. Stellen Sie sicher, dass Sie das richtige Papierformat in das Zufuhrfach eingelegt haben.

Mögliche Ursache: Das Papierformat war für das gedruckte Projekt nicht richtig eingestellt.

Wenn das Problem weiterhin besteht, probieren Sie den nächsten Lösungsweg aus.

Lösung 3: Stapel Papier korrekt einlegen

Lösung: Nehmen Sie den Papierstapel aus dem Zufuhrfach, und legen Sie ihn wieder ein. Schieben Sie unbedingt die Papierquerführung nach rechts bis an die Papierkanten heran.

Weitere Informationen finden Sie unter:

[„Einlegen von Medien“ auf Seite 23](#)

Mögliche Ursache: Die Papierführungen liegen nicht richtig an.

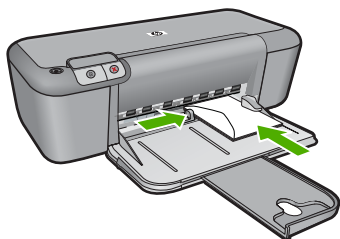
Wenn das Problem weiterhin besteht, probieren Sie den nächsten Lösungsweg aus.

Lösung 4: Stapel Briefumschläge korrekt einlegen

Lösung: Nehmen Sie das gesamte Papier aus dem Zufuhrfach. Legen Sie den Stapel Briefumschläge so in das Zufuhrfach, dass die Umschlagklappen nach oben und nach links zeigen.



Hinweis Um einen Papierstau zu vermeiden, schlagen Sie die Umschlagklappen nach innen.



Weitere Informationen finden Sie unter:

[„Einlegen von Medien“ auf Seite 23](#)

Mögliche Ursache: Ein Stapel Briefumschläge war falsch eingelegt.

Beim Drucken wurde eine leere Seite ausgegeben


Probieren Sie die folgenden Lösungswege aus, um dieses Problem zu beheben. Die Lösungswege sind so sortiert, dass die wahrscheinlichste Lösung am Anfang steht. Wenn sich das Problem mit dem ersten Lösungsweg nicht lösen lässt, probieren Sie die weiteren Lösungswege aus, bis das Problem behoben ist.

- [Lösung 1: Tintenfüllstände der Druckpatronen überprüfen](#)

- [Lösung 2: Prüfen, ob sich Leerseiten am Ende des Dokuments befinden](#)
- [Lösung 3: Mehr Papier in das Zufuhrfach einlegen](#)
- [Lösung 4: Druckpatronen auf Schutzfolie überprüfen](#)

Lösung 1: Tintenfüllstände der Druckpatronen überprüfen

Lösung: Überprüfen Sie die geschätzten Tintenfüllstände der Druckpatronen.

 **Hinweis** Die Warnungen und Hinweise in Bezug auf die Tintenfüllstände sind Schätzwerte, die nur der besseren Planung dienen. Wenn eine Warnung in Bezug auf einen niedrigen Tintenfüllstand angezeigt wird, sollten Sie eine Ersatzpatrone bereithalten, um mögliche Verzögerungen beim Druck zu vermeiden. Sie müssen die Druckpatronen erst auswechseln, wenn die Druckqualität nicht mehr ausreichend ist.

Wenn die Druckpatronen genügend Tinte enthalten und das Problem weiterhin besteht, drucken Sie einen Selbsttestbericht, um das Problem zu ermitteln. Wenn im Bericht Fehler deutlich werden, reinigen Sie die Druckpatronen. Wenn das Problem weiterhin besteht, müssen Sie unter Umständen die Druckpatronen austauschen.

Mögliche Ursache: Wenn Sie schwarzen Text drucken und das Gerät eine leere Seite ausgibt, ist die schwarze Druckpatrone leer.

Wenn das Problem weiterhin besteht, probieren Sie den nächsten Lösungsweg aus.

Lösung 2: Prüfen, ob sich Leerseiten am Ende des Dokuments befinden

Lösung: Öffnen Sie die Datei mit dem Dokument in der Anwendung, und entfernen Sie die überflüssigen Zeilen am Ende des Dokuments.

Mögliche Ursache: Beim Drucken des Dokuments wird eine zusätzliche leere Seite ausgegeben.

Wenn das Problem weiterhin besteht, probieren Sie den nächsten Lösungsweg aus.

Lösung 3: Mehr Papier in das Zufuhrfach einlegen

Lösung: Falls nur noch wenig Papier im Gerät eingelegt ist, füllen Sie das Fach mit Papier auf. Befindet sich genügend Papier im Fach, nehmen Sie es heraus, richten Sie den Papierstapel auf einer ebenen Fläche aus, und legen Sie ihn wieder ein.

Weitere Informationen finden Sie unter:

[„Einlegen von Medien“ auf Seite 23](#)

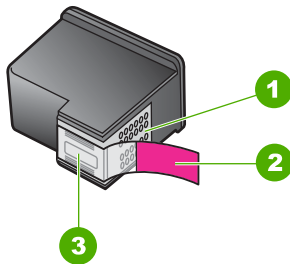
Mögliche Ursache: Im Gerät befand sich kein Papier mehr.

Wenn das Problem weiterhin besteht, probieren Sie den nächsten Lösungsweg aus.

Lösung 4: Druckpatronen auf Schutzfolie überprüfen

Lösung: Überprüfen Sie die Druckpatronen. Die Schutzfolie wurde möglicherweise von den kupferfarbenen Kontakten entfernt, befindet sich jedoch noch auf den

Tintendüsen. Falls sich die Schutzfolie noch auf den Tintendüsen befindet, entfernen Sie diese vorsichtig. Berühren Sie die Tintendüsen und Kupferkontakte nicht.



1	Kupferfarbene Kontakte
2	Kunststoffklebestreifen mit pinkfarbener Lasche (muss vor der Installation entfernt werden)
3	Tintendüsen unter Schutzstreifen

Weitere Informationen hierzu finden Sie unter:

[„Auswechseln der Patronen“ auf Seite 29](#)

Mögliche Ursache: Die Schutzfolie wurde nicht restlos von der Druckpatrone entfernt.

Fehler

Wenn mit dem Gerät ein Problem vorliegt, blinken die LEDs auf dem Bedienfeld, oder es wird eine Meldung auf dem Computerbildschirm angezeigt.

Dieser Abschnitt enthält folgende Themen:

- [Blinkende LEDs](#)
- [Gerätemeldungen](#)
- [Meldungen zu Dateien](#)
- [Allgemeine Benutzermeldungen](#)
- [Meldungen zum Papier](#)
- [Meldungen zu Stromversorgung und Netzanschluss](#)
- [Meldungen zu Druckpatronen](#)

Blinkende LEDs

Die LEDs am Produkt leuchten in bestimmten Abständen auf. Dies signalisiert das Vorliegen eines Fehlers. Informationen zur Bedeutung der am Gerät leuchtenden bzw. blinkenden LEDs finden Sie in der folgenden Tabelle.

LED "EIN"	LED „Wieder-aufnahme“	LEDs „Druckpatrone prüfen“	Beschreibung	Lösung
Aus	Aus	Aus	Das Produkt ist ausgeschaltet.	Drücken Sie die Taste Ein , um das Produkt einzuschalten.
Schnelles Blinken	Aus	Aus	Vom Produkt wird ein Auftrag verarbeitet.	Warten Sie, bis das Produkt fertig ist.
Ein	Aus	Beide blinken.	Möglicherweise sind die Druckpatronen defekt.	<ol style="list-style-type: none"> 1. Nehmen Sie die schwarze Druckpatrone heraus. 2. Schließen Sie die Zugangsklappe. 3. Wenn die LEDs für die Patronen weiterhin blinken, wechseln Sie die dreifarbige Druckpatrone aus. Wenn die LEDs für die Patronen nicht blinken, wechseln Sie die schwarze Druckpatrone aus.
Ein	Blinkt	Aus	Im Produkt befindet sich kein Papier mehr. Im Produkt liegt ein Papierstau vor.	<p>Legen Sie Papier ein, und drücken Sie dann die Taste Wiederaufnahme.</p> <p>Beseitigen Sie den Papierstau, und drücken Sie Wiederaufnahme.</p>
Schnelles Blinken	Aus	Aus	Die vordere Zugangsklappe oder die Druckpatronenklappe ist offen.	Schließen Sie die vordere Zugangsklappe oder die Druckpatronenklappe.
Ein	Aus	Schnelles Blinken	Die Druckpatronen sind nicht vorhanden oder fehlerhaft angebracht.	Setzen Sie neue Druckpatronen ein, oder entnehmen Sie die vorhandenen und setzen Sie diese erneut ein.

(Fortsetzung)

LED "EIN"	LED „Wieder-aufnahme“	LEDs „Druckpatrone prüfen“	Beschreibung	Lösung
			<p>Die Druckpatrone ist möglicherweise defekt.</p> <p>Die Schutzfolie wurde von einer oder beiden Druckpatronen nicht abgezogen.</p> <p>Die Druckpatrone ist nicht für die Verwendung in diesem Produkt geeignet.</p>	<p>Nehmen Sie die Druckpatrone heraus, ziehen Sie die Schutzfolie ab, und setzen Sie die Druckpatrone wieder ein.</p> <hr/> <p>Die Druckpatrone wird von diesem Produkt nicht unterstützt. Weitere Informationen zu kompatiblen Druckpatronen finden Sie unter „Bestellen von Tintenzubehör“ auf Seite 26.</p>
Ein	Ausgeschaltet	Beide blinken schnell	Der Patronenwagen ist stehen geblieben.	Öffnen Sie die vordere Zugangsklappe, und vergewissern Sie sich, dass der Wagen nicht blockiert ist.
Schnelles Blinken	Schnelles Blinken	Beide blinken schnell	Im Produkt ist ein schwer wiegender Fehler aufgetreten.	<ol style="list-style-type: none"> Schalten Sie das Produkt aus. Ziehen Sie das Netzkabel ab. Warten Sie ca. 1 Minute, und schließen Sie dann das Netzkabel wieder an. Schalten Sie das Produkt ein. <p>Wenn das Problem weiterhin besteht, wenden Sie sich an den HP Support.</p>
Ein	Aus	Ein	In beiden Druckpatronen ist der Tintenfüllstand niedrig.	Wechseln Sie eine oder beide der Druckpatronen aus, wenn die Druckqualität nicht mehr akzeptabel ist.
Ein	Aus	LED für dreifarbig e	Der Tintenfüllstand in der dreifarbig e	Wechseln Sie die dreifarbig e Druckpatrone aus,

Lösen von Problemen

(Fortsetzung)

LED "EIN"	LED „Wieder-aufnahme“	LEDs „Druckpatrone prüfen“	Beschreibung	Lösung
		Druckpatrone Ein LED für schwarze Druckpatrone Aus	Druckpatrone ist niedrig. Die dreifarbig Druckpatrone wurde entfernt.	wenn die Druckqualität nicht mehr akzeptabel ist. Wechseln Sie die dreifarbig Druckpatrone aus, oder drucken Sie mit der schwarzen Druckpatrone im Tintenreserve-Modus. Weitere Informationen finden Sie unter „ Drucken im Tintenreserve-Modus “ auf Seite 72.
Ein	Aus	LED für dreifarbig Druckpatrone Aus LED für schwarze Druckpatrone Ein	Der Tintenfüllstand in der schwarzen Druckpatrone ist niedrig. Die schwarze Druckpatrone wurde entfernt.	Wechseln Sie die schwarze Druckpatrone aus, wenn die Druckqualität nicht mehr akzeptabel ist. Wechseln Sie die schwarze Druckpatrone aus, oder drucken Sie mit der dreifarbig Druckpatrone im Tintenreserve-Modus. Weitere Informationen finden Sie unter „ Drucken im Tintenreserve-Modus “ auf Seite 72.

Gerätemeldungen

Es folgt eine Liste von Fehlermeldungen, die aufgrund von Problemen mit dem Gerät angezeigt werden:

- [Falsche Firmware-Version](#)

Falsche Firmware-Version

Lösung: Informationen zu Support und Gewährleistung finden Sie auf der HP Website unter www.hp.com/support. Wählen Sie bei entsprechender Aufforderung Ihr Land/Ihre Region aus, und klicken Sie auf **Kontakt zu HP**, um Kontaktinformationen für den technischen Support zu erhalten.

Mögliche Ursache: Die Versionsnummer der Produkt-Firmware stimmt nicht mit der Versionsnummer der Software überein.

Meldungen zu Dateien

In der folgenden Liste sind Fehlermeldungen aufgeführt, die sich auf Dateien beziehen:

- [Fehler beim Lesen oder Schreiben einer Datei](#)
- [Datei nicht gefunden](#)
- [Dateiformat wird nicht unterstützt](#)
- [Ungültiger Dateiname](#)
- [Unterstützte Dateitypen für den HP Drucker](#)

Fehler beim Lesen oder Schreiben einer Datei

Lösung: Prüfen Sie, ob Ordner- und Dateiname richtig sind.

Mögliche Ursache: Die Gerätesoftware konnte die Datei nicht öffnen oder speichern.

Datei nicht gefunden

Lösung: Schließen Sie einige Anwendungen, und führen Sie die Aufgabe erneut aus.

Mögliche Ursache: Auf Ihrem Computer stand nicht genügend Speicherkapazität zum Erstellen einer Druckvorschaudatei zur Verfügung.

Dateiformat wird nicht unterstützt

Lösung: Öffnen Sie die Datei in einem anderen Programm, und speichern Sie diese in einem Format, das die Software des Geräts erkennt.

Weitere Informationen finden Sie unter:

[„Unterstützte Dateitypen für den HP Drucker“ auf Seite 68](#)

Mögliche Ursache: Die Gerätesoftware konnte das Dateiformat des Bilds nicht erkennen oder unterstützen, das Sie öffnen oder speichern möchten. Wenn die Dateinamenerweiterung auf ein unterstütztes Dateiformat hinweist, ist die Datei eventuell beschädigt.

Ungültiger Dateiname

Lösung: Vergewissern Sie sich, dass der Dateiname keine ungültigen Symbole enthält.

Mögliche Ursache: Der eingegebene Dateiname war ungültig.

Unterstützte Dateitypen für den HP Drucker

Es werden die folgenden Dateiformate unterstützt:

Die HP Photosmart Software unterstützt folgende Dateiformate: BMP, DCX, FPX, GIF, JPG, PCD, PCX, TIF, PICT, PSD, PCS, EPS, TGA, SGI, PDF und PNG.

Allgemeine Benutzermeldungen

In der folgenden Liste sind Fehlermeldungen aufgeführt, die sich auf allgemeine Benutzerfehler beziehen:

- [Fehler beim randlosen Drucken](#)
- [Fehlender Speicherplatz](#)

Fehler beim randlosen Drucken

Lösung: Randloser Druck ist nicht möglich, wenn nur die schwarze Druckpatrone eingesetzt ist. Setzen Sie die dreifarbige Druckpatrone ein.

Weitere Informationen finden Sie unter:

[„Auswechseln der Patronen“ auf Seite 29](#)

Mögliche Ursache: Das Produkt befand sich im Tintenreserve-Modus, und nur die schwarze Druckpatrone war eingesetzt, als ein Druckauftrag für randlosen Druck gestartet wurde.

Fehlender Speicherplatz

Lösung: Schließen Sie einige Anwendungen, und führen Sie die Aufgabe erneut aus.

Mögliche Ursache: Ihr Computer verfügte nicht über genügend Speicher zum Ausführen der Aufgabe.

Meldungen zum Papier

In der folgenden Liste sind Fehlermeldungen aufgeführt, die sich auf das Papier beziehen:

- [Tinte trocknet](#)

Tinte trocknet

Lösung: Lassen Sie das Druckmedium im Ausgabefach, bis die Meldung ausgeblendet wird. Wenn Sie das Druckmedium schon vorher herausnehmen müssen, halten Sie es vorsichtig an der Unterseite oder den Ecken, und legen Sie es zum Trocknen auf eine ebene Fläche.

Mögliche Ursache: Transparentfolien und einige andere Medien trocknen langsamer als normal.

Meldungen zu Stromversorgung und Netzanschluss

In der folgenden Liste sind Fehlermeldungen aufgeführt, die sich auf Stromversorgung und Stromanschluss beziehen:

- [Unsachgemäßes Ausschalten](#)

Unsachgemäßes Ausschalten

Lösung: Drücken Sie auf dem Bedienfeld des Produkts die Taste **Ein**, um das Produkt aus- und wieder einzuschalten.

Mögliche Ursache: Das Produkt wurde nach der letzten Benutzung nicht richtig ausgeschaltet. Wenn das Gerät ausgeschaltet wird, indem die Steckerleiste oder Wandsteckdose ausgeschaltet wird, kann es beschädigt werden.

Meldungen zu Druckpatronen


In der folgenden Liste sind Fehlermeldungen aufgeführt, die sich auf die Druckpatronen beziehen:

- [Patronen anderer Hersteller eingesetzt](#)
- [Bereits zuvor verwendete Original HP Patronen eingesetzt](#)
- [Original HP Tinte ist aufgebraucht](#)
- [Geringer Tintenfüllstand](#)
- [Drucken im Tintenreserve-Modus](#)
- [Druckpatrone ist nicht bzw. falsch eingesetzt oder nicht für das Gerät geeignet](#)
- [Druckpatronen fehlen oder werden nicht erkannt](#)
- [Inkompatible Druckpatronen](#)
- [Druckpatronen in falscher Halterung](#)
- [Druckpatronenproblem](#)

Patronen anderer Hersteller eingesetzt

Lösung: Befolgen Sie die Anweisungen auf dem Computerbildschirm, um den Druck fortzusetzen oder die angegebenen Druckpatronen durch Original HP Patronen zu ersetzen.

HP empfiehlt, dass Sie Original HP Druckpatronen verwenden. Original HP Druckpatronen wurden speziell für HP Drucker konzipiert und zertifiziert, damit Sie bei jedem Druckvorgang problemlos herausragende Ergebnisse erzielen.

 **Hinweis** HP kann die Qualität und Zuverlässigkeit des Zubehörs und der Verbrauchsmaterialien von anderen Herstellern nicht garantieren. Druckerwartungen oder -reparaturen, die auf die Verwendung von Zubehör und Verbrauchsmaterialien anderer Hersteller zurückzuführen sind, fallen nicht unter die Garantie.

Rufen Sie folgende Website auf, um zu überprüfen, ob Sie Original HP Druckpatronen erworben haben:

www.hp.com/go/anticounterfeit

Weitere Informationen finden Sie unter:

„[Auswechseln der Patronen](#)“ auf Seite 29

Mögliche Ursache: Vom Produkt wurde erkannt, dass eine Druckpatrone eines anderen Herstellers (nicht HP) eingesetzt war.

Bereits zuvor verwendete Original HP Patronen eingesetzt

Lösung: Prüfen Sie die Druckqualität des aktuellen Druckauftrags. Ist diese zufriedenstellend, befolgen Sie zum Fortfahren die auf dem Computer angezeigten Anweisungen.


Die Tintenfüllstände für die angegebenen Druckpatronen sind ggf. nicht verfügbar. Die Warnungen und Hinweise in Bezug auf die Tintenfüllstände sind Schätzwerte, die nur der besseren Planung dienen. Wenn eine Warnung in Bezug auf einen niedrigen Tintenfüllstand angezeigt wird, sollten Sie eine Ersatzpatrone bereithalten, um mögliche Verzögerungen beim Druck zu vermeiden. Sie müssen die Druckpatronen erst auswechseln, wenn die Druckqualität nicht mehr ausreichend ist.

Mögliche Ursache: Eine Original HP Druckpatrone wurde bereits zuvor in einem anderen Drucker verwendet.

Original HP Tinte ist aufgebraucht

Lösung: Befolgen Sie die Anweisungen auf dem Computerbildschirm, um den Druck fortzusetzen oder die angegebenen Druckpatronen durch Original HP Patronen zu ersetzen.

Die Tintenfüllstände für die angegebenen Druckpatronen sind ggf. nicht verfügbar. Die Warnungen und Hinweise in Bezug auf die Tintenfüllstände sind Schätzwerte, die nur der besseren Planung dienen. Wenn eine Warnung in Bezug auf einen niedrigen Tintenfüllstand angezeigt wird, sollten Sie eine Ersatzpatrone bereithalten, um mögliche Verzögerungen beim Druck zu vermeiden. Sie müssen die Druckpatronen erst auswechseln, wenn die Druckqualität nicht mehr ausreichend ist.

 **Hinweis** HP kann die Qualität und Zuverlässigkeit des Zubehörs und der Verbrauchsmaterialien von anderen Herstellern nicht garantieren. Druckerwartungen oder -reparaturen, die auf die Verwendung von Zubehör und Verbrauchsmaterialien anderer Hersteller zurückzuführen sind, fallen nicht unter die Garantie.

Rufen Sie folgende Website auf, um zu überprüfen, ob Sie Original HP Druckpatronen erworben haben:

www.hp.com/go/anticounterfeit

Weitere Informationen finden Sie unter:

„Auswechseln der Patronen“ auf Seite 29

Mögliche Ursache: Die Original HP Tinte in den angegebenen Druckpatronen war aufgebraucht.

Geringer Tintenfüllstand

Lösung: Die Warnungen und Hinweise in Bezug auf die Tintenfüllstände sind Schätzwerte, die nur der besseren Planung dienen. Wenn eine Warnung in Bezug auf einen niedrigen Tintenfüllstand angezeigt wird, sollten Sie eine Ersatzpatrone bereithalten, um mögliche Verzögerungen beim Druck zu vermeiden. Sie müssen die Druckpatronen erst auswechseln, wenn die Druckqualität nicht mehr ausreichend ist.

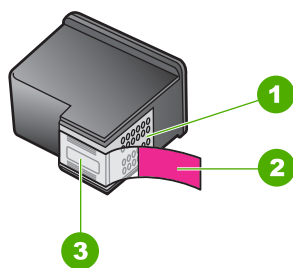
Wenn Sie eine wiederbefüllte oder nachgebaute Patrone einsetzen oder eine Patrone, die bereits in einem anderen Gerät verwendet wurde, ist die Anzeige des Tintenfüllstands ggf. ungenau oder sie fehlt.

Weitere Informationen zur Produktrückgabe und zum Recycling bei HP finden Sie unter: www.hp.com/recycle.

Mögliche Ursache: Die angegebenen Druckpatronen enthielten schätzungsweise nicht mehr viel Tinte und mussten bald ausgewechselt werden.

Drucken im Tintenreserve-Modus

Lösung: Wenn Sie eine Meldung bezüglich des Tintenreserve-Modus erhalten und zwei Tintenpatronen im Produkt eingesetzt sind, vergewissern Sie sich, dass die Schutzfolien von beiden Druckpatronen entfernt wurden. Wenn die Schutzfolie die Kontakte einer Druckpatrone bedeckt, kann das Produkt nicht erkennen, dass die Druckpatrone eingesetzt ist.



1	Kupferfarbene Kontakte
2	Klebestreifen mit pinkfarbener Lasche (muss vor dem Einsetzen entfernt werden)
3	Tintendüsen unter Schutzstreifen

Mögliche Ursache: Wenn der Drucker feststellt, dass nur eine Druckpatrone eingesetzt ist, wird der Tintenreserve-Modus aktiviert. In diesem Druckmodus können Sie mit einer einzigen Druckpatrone drucken. Allerdings verringern sich dadurch die Druckgeschwindigkeit und die Qualität der Druckausgaben.

Druckpatrone ist nicht bzw. falsch eingesetzt oder nicht für das Gerät geeignet

Lösung: Wenn Druckpatronen fehlen, falsch eingesetzt wurden oder nicht für das Produkt bestimmt sind, beginnen eine oder beide der Status-LEDs der Druckpatronen zu blinken. Es kann eine der folgenden Meldungen auf dem Computerbildschirm angezeigt werden:

Probleme mit den Druckpatronen

Falsche Druckpatrone(n)

Druckpatrone(n) falsch installiert

Fehlende Druckpatrone(n)

Druckpatronen fehlen oder werden nicht erkannt

Probieren Sie die folgenden Lösungswege aus, um dieses Problem zu beheben. Die Lösungswege sind so sortiert, dass die wahrscheinlichste Lösung am Anfang steht. Wenn sich das Problem mit dem ersten Lösungsweg nicht lösen lässt, probieren Sie die weiteren Lösungswege aus, bis das Problem behoben ist.

- [Lösung 1: Druckpatronen entfernen und erneut einsetzen](#)
- [Lösung 2: Druckpatronenkontakte reinigen](#)
- [Lösung 3: Druckpatronen austauschen](#)

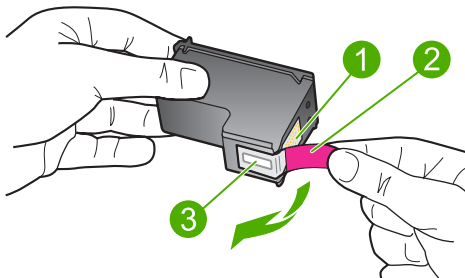
Lösung 1: Druckpatronen entfernen und erneut einsetzen

Lösung: Achten Sie beim Entfernen und erneuten Einsetzen der Druckpatronen darauf, dass sie vollständig eingesetzt und fest eingerastet sind.

Vergewissern Sie sich auch, dass Sie die Druckpatronen in die richtigen Halterungen einsetzen.

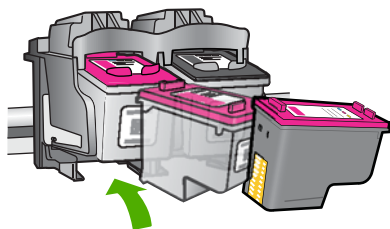
So stellen Sie sicher, dass die Druckpatronen richtig eingesetzt sind:

1. Stellen Sie sicher, dass das Gerät eingeschaltet ist.
2. Öffnen Sie die Zugangsklappe zu den Druckpatronen.
Der Patronenwagen fährt in die Mitte des Produkts.
3. Vergewissern Sie sich, dass Sie die richtigen Druckpatronen für Ihr Produkt verwenden. Weitere Informationen zu kompatiblen Druckpatronen finden Sie unter „[Bestellen von Tintenzubehör](#)“ auf Seite 26.
4. Nehmen Sie die schwarze Druckpatrone aus der rechten Halterung. Berühren Sie nicht die Tintendüsen und Kupferkontakte. Überprüfen Sie die kupferfarbenen Kontakte und die Tintendüsen auf Beschädigungen.
Vergewissern Sie sich, dass die Schutzfolie vollständig abgezogen wurde. Falls sich die Schutzfolie noch auf den Tintendüsen befindet, entfernen Sie diese vorsichtig durch Ziehen an der pinkfarbenen Lasche. Sie dürfen jedoch auf keinen Fall den kupferfarbenen Streifen mit den elektrischen Kontakten entfernen.



1	Kupferfarbene Kontakte
2	Klebestreifen mit pinkfarbener Lasche (muss vor dem Einsetzen entfernt werden)
3	Tintendüsen unter Schutzstreifen

5. Schieben Sie die Druckpatrone vorwärts wieder in die rechte Halterung. Drücken Sie die Druckpatrone anschließend hinein, bis sie im Fach hörbar einrastet.



6. Wiederholen Sie die Schritte 1 und 2 für die dreifarbige Druckpatrone in der linken Halterung.

Mögliche Ursache: Die angegebenen Druckpatronen wurden falsch eingesetzt. Wenn das Problem weiterhin besteht, probieren Sie den nächsten Lösungsweg aus.

Lösung 2: Druckpatronenkontakte reinigen

Lösung: Reinigen Sie die Druckpatronenkontakte.

Dazu benötigen Sie die folgenden Materialien:

- Reinigungsstäbchen, ein fusselfreies Tuch oder andere weiche Materialien, die nicht an den Patronen haften bleiben können.

💡 **Tipp** Kaffeefilter sind fusselfrei und eignen sich ausgezeichnet zum Reinigen von Druckpatronen.

- Destilliertes, gefiltertes oder abgefülltes Wasser (Leitungswasser kann Verunreinigungen enthalten, die die Druckpatronen u. U. beschädigen).

⚠ **Vorsicht** Verwenden Sie **keine** scharfen Reinigungsmittel oder Alkohol, um die Kontakte der Druckpatrone zu reinigen. Dies kann zu Schäden an den Druckpatronen bzw. am Gerät führen.

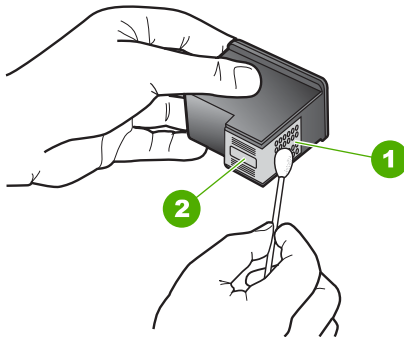
So reinigen Sie die Druckpatronenkontakte:

1. Schalten Sie das Gerät ein, und öffnen Sie die Druckpatronenklappe. Der Patronenwagen fährt in die Mitte des Produkts.
2. Warten Sie, bis der Patronenwagen zum Stillstand gekommen ist. Ziehen Sie das Netzkabel auf der Rückseite des Geräts ab.
3. Drücken Sie die Druckpatrone leicht nach unten, und ziehen Sie diese dann zu sich hin aus dem Patronenwagen heraus.

📄 **Hinweis** Nehmen Sie nicht beide Druckpatronen gleichzeitig heraus. Entfernen und reinigen Sie diese nacheinander. Lassen Sie die Druckpatrone nicht länger als 30 Minuten außerhalb des HP Drucker.

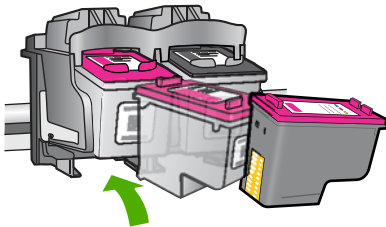
4. Untersuchen Sie die Kontakte der Druckpatrone auf Tinten- und Schmutzansammlungen.
5. Tauchen Sie ein Reinigungsstäbchen oder ein fusselfreies Baumwolltuch in destilliertes Wasser, und drücken Sie überschüssiges Wasser aus.

6. Halten Sie die Druckpatrone an den Seiten fest.
7. Reinigen Sie nur die kupferfarbenen Kontakte. Lassen Sie die Druckpatrone rund zehn Minuten trocknen.



1	Kupferfarbene Kontakte
2	Tintendüsen (nicht reinigen)

8. Halten Sie die Druckpatrone mit dem HP Logo nach oben, und setzen Sie die Druckpatrone wieder in die Halterung ein. Drücken Sie die Druckpatrone fest in die Halterung, bis sie einrastet.



9. Wiederholen Sie den Vorgang mit der anderen Druckpatrone, falls erforderlich.
10. Schließen Sie die Druckpatronenklappe vorsichtig, und schließen Sie das Netzkabel wieder an das Gerät an.

Mögliche Ursache: Die Druckpatronenkontakte mussten gereinigt werden.
Wenn das Problem weiterhin besteht, probieren Sie den nächsten Lösungsweg aus.

Lösung 3: Druckpatronen auswechseln

Lösung: Wechseln Sie die angegebene Druckpatrone aus. Sie können auch die angegebene Druckpatrone entfernen und im Tintenreserve-Modus drucken.

Überprüfen Sie, ob die Druckpatrone noch unter die Garantie fällt und das Ende der Garantiezeit noch nicht erreicht ist.

- Ist die Garantiezeit abgelaufen, erwerben Sie eine neue Druckpatrone.
- Ist die Garantiezeit noch nicht abgelaufen, wenden Sie sich an den HP Support. Rufen Sie folgende Website auf: www.hp.com/support. Wählen Sie bei entsprechender Aufforderung Ihr Land/Ihre Region aus, und klicken Sie auf **Kontakt zu HP**, um Kontaktinformationen für den technischen Support zu erhalten.

Verwandte Themen

„[Auswechseln der Patronen](#)“ auf Seite 29

Mögliche Ursache: Die Druckpatrone war defekt.

Inkompatible Druckpatronen

Probieren Sie die folgenden Lösungswege aus, um dieses Problem zu beheben. Die Lösungswege sind so sortiert, dass die wahrscheinlichste Lösung am Anfang steht. Wenn sich das Problem mit dem ersten Lösungsweg nicht lösen lässt, probieren Sie die weiteren Lösungswege aus, bis das Problem behoben ist.

- [Lösung 1: Sicherstellen, dass Sie die richtigen Druckpatronen verwenden](#)
- [Lösung 2: Kontakt mit dem HP Support aufnehmen](#)

Lösung 1: Sicherstellen, dass Sie die richtigen Druckpatronen verwenden

Lösung: Vergewissern Sie sich, dass Sie die richtigen Druckpatronen für Ihr Produkt verwenden. Weitere Informationen zu kompatiblen Druckpatronen finden Sie unter „[Bestellen von Tintenzubehör](#)“ auf Seite 26.

Wenn Sie Druckpatronen verwenden, die nicht mit dem Produkt kompatibel sind, ersetzen Sie die angegebenen Druckpatronen durch kompatible Druckpatronen.

Wenn Sie die richtigen Druckpatronen verwenden, fahren Sie mit dem nächsten Lösungsweg fort.

Weitere Informationen finden Sie unter:

- „[Bestellen von Tintenzubehör](#)“ auf Seite 26
- „[Auswechseln der Patronen](#)“ auf Seite 29

Mögliche Ursache: Die angegebenen Druckpatronen waren nicht mit dem Produkt kompatibel.

Wenn das Problem weiterhin besteht, probieren Sie den nächsten Lösungsweg aus.

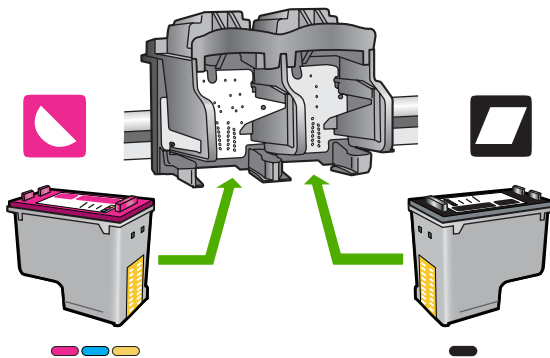
Lösung 2: Kontakt mit dem HP Support aufnehmen

Lösung: Informationen zu Support und Gewährleistung finden Sie auf der HP Website unter www.hp.com/support. Wählen Sie bei entsprechender Aufforderung Ihr Land/Ihre Region aus, und klicken Sie auf **Kontakt zu HP**, um Kontaktinformationen für den technischen Support zu erhalten.

Mögliche Ursache: Die Druckpatronen waren nicht für die Verwendung in diesem Produkt geeignet.

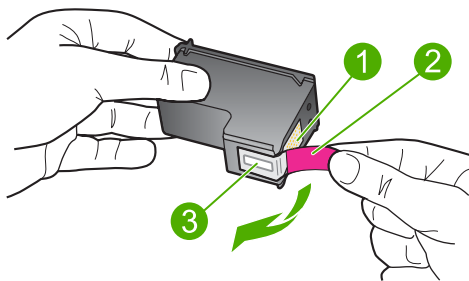
Druckpatronen in falscher Halterung

Lösung: Vergewissern Sie sich, dass die Druckpatronen in die richtigen Halterungen eingesetzt wurden. Achten Sie beim Einsetzen der Druckpatronen zudem darauf, dass sie vollständig eingesetzt und fest eingerastet sind.



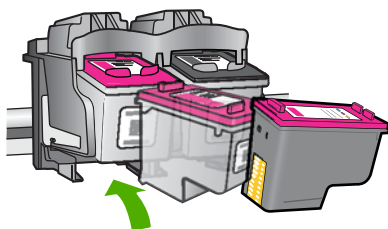
So stellen Sie sicher, dass die Druckpatronen richtig eingesetzt sind:

1. Stellen Sie sicher, dass das Gerät eingeschaltet ist.
2. Öffnen Sie die Zugangsklappe zu den Druckpatronen.
Der Patronenwagen fährt in die Mitte des Produkts.
3. Vergewissern Sie sich, dass Sie die richtigen Druckpatronen für Ihr Produkt verwenden. Weitere Informationen zu kompatiblen Druckpatronen finden Sie unter [„Bestellen von Tintenzubehör“](#) auf Seite 26.
4. Nehmen Sie die schwarze Druckpatrone aus der rechten Halterung. Berühren Sie nicht die Tintendüsen und Kupferkontakte. Überprüfen Sie die kupferfarbenen Kontakte und die Tintendüsen auf Beschädigungen.
Vergewissern Sie sich, dass die Schutzfolie vollständig abgezogen wurde. Falls sich die Schutzfolie noch auf den Tintendüsen befindet, entfernen Sie diese vorsichtig durch Ziehen an der pinkfarbenen Lasche. Sie dürfen jedoch auf keinen Fall den kupferfarbenen Streifen mit den elektrischen Kontakten entfernen.




1	Kupferfarbene Kontakte
2	Klebestreifen mit pinkfarbener Lasche (muss vor dem Einsetzen entfernt werden)
3	Tintendüsen unter Schutzstreifen

- Schieben Sie die Druckpatrone vorwärts wieder in die rechte Halterung. Drücken Sie die Druckpatrone anschließend hinein, bis sie im Fach hörbar einrastet.



- Wiederholen Sie die Schritte 1 und 2 für die dreifarbige Druckpatrone in der linken Halterung.

 **Hinweis** Wenn die Druckpatronen in die falschen Halterungen eingesetzt wurden und Sie diese nicht herausnehmen können, wenden Sie sich an den HP Support.

Rufen Sie die folgende Webseite auf: www.hp.com/support.

Wählen Sie bei entsprechender Aufforderung Ihr Land/Ihre Region aus, und klicken Sie auf **Kontakt zu HP**, um Kontaktinformationen für den technischen Support zu erhalten.

Mögliche Ursache: Die angegebenen Druckpatronen wurden falsch eingesetzt.

Druckpatronenproblem

In der Meldung wird möglicherweise mitgeteilt, welche Patrone das Problem verursacht. Ist dies der Fall, probieren Sie die folgenden Lösungswege aus, um dieses Problem zu beheben. Die Lösungswege sind so sortiert, dass die wahrscheinlichste Lösung am Anfang steht. Wenn sich das Problem mit dem ersten Lösungsweg nicht lösen lässt, probieren Sie die weiteren Lösungswege aus, bis das Problem behoben ist.

- [Lösung 1: Druckpatronen entfernen und erneut einsetzen](#)
- [Lösung 2: Druckpatronenkontakte reinigen](#)
- [Lösung 3: Druckpatronen auswechseln](#)

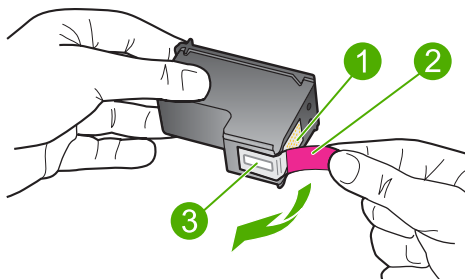
Lösung 1: Druckpatronen entfernen und erneut einsetzen

Lösung: Achten Sie beim Entfernen und erneuten Einsetzen der Druckpatronen darauf, dass sie vollständig eingesetzt und fest eingerastet sind.

Vergewissern Sie sich auch, dass Sie die Druckpatronen in die richtigen Halterungen einsetzen.

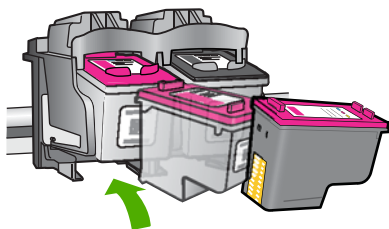
So stellen Sie sicher, dass die Druckpatronen richtig eingesetzt sind:

1. Stellen Sie sicher, dass das Gerät eingeschaltet ist.
2. Öffnen Sie die Zugangsklappe zu den Druckpatronen.
Der Patronenwagen fährt in die Mitte des Produkts.
3. Vergewissern Sie sich, dass Sie die richtigen Druckpatronen für Ihr Produkt verwenden. Weitere Informationen zu kompatiblen Druckpatronen finden Sie unter [„Bestellen von Tintenzubehör“](#) auf Seite 26.
4. Nehmen Sie die schwarze Druckpatrone aus der rechten Halterung. Berühren Sie nicht die Tintendüsen und Kupferkontakte. Überprüfen Sie die kupferfarbenen Kontakte und die Tintendüsen auf Beschädigungen.
Vergewissern Sie sich, dass die Schutzfolie vollständig abgezogen wurde. Falls sich die Schutzfolie noch auf den Tintendüsen befindet, entfernen Sie diese vorsichtig durch Ziehen an der pinkfarbenen Lasche. Sie dürfen jedoch auf keinen Fall den kupferfarbenen Streifen mit den elektrischen Kontakten entfernen.



1	Kupferfarbene Kontakte
2	Klebestreifen mit pinkfarbener Lasche (muss vor dem Einsetzen entfernt werden)
3	Tintendüsen unter Schutzstreifen

5. Schieben Sie die Druckpatrone vorwärts wieder in die rechte Halterung. Drücken Sie die Druckpatrone anschließend hinein, bis sie im Fach hörbar einrastet.



6. Wiederholen Sie die Schritte 1 und 2 für die dreifarbige Druckpatrone in der linken Halterung.

Mögliche Ursache: Die angegebenen Druckpatronen wurden falsch eingesetzt.
Wenn das Problem weiterhin besteht, probieren Sie den nächsten Lösungsweg aus.

Lösung 2: Druckpatronenkontakte reinigen

Lösung: Reinigen Sie die Druckpatronenkontakte der Druckpatrone(n), die das Problem verursacht/verursachen.

Dazu benötigen Sie die folgenden Materialien:

- Reinigungsstäbchen, ein fusselfreies Tuch oder andere weiche Materialien, die nicht an den Patronen haften bleiben können.

💡 **Tipp** Kaffeefilter sind fusselfrei und eignen sich ausgezeichnet zum Reinigen von Druckpatronen.

- Destilliertes, gefiltertes oder abgefülltes Wasser (Leitungswasser kann Verunreinigungen enthalten, die die Druckpatronen u. U. beschädigen).

⚠ **Vorsicht** Verwenden Sie **keine** scharfen Reinigungsmittel oder Alkohol, um die Kontakte der Druckpatrone zu reinigen. Dies kann zu Schäden an den Druckpatronen bzw. am Gerät führen.

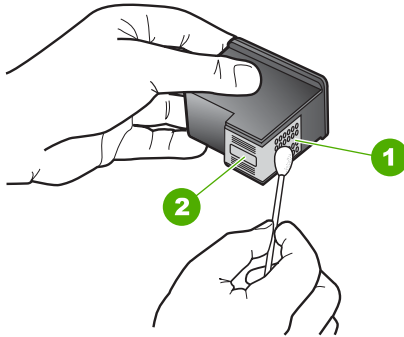
So reinigen Sie die Druckpatronenkontakte:

1. Schalten Sie das Gerät ein, und öffnen Sie die Druckpatronenklappe. Der Patronenwagen fährt in die Mitte des Produkts.
2. Warten Sie, bis der Patronenwagen zum Stillstand gekommen ist. Ziehen Sie das Netzkabel auf der Rückseite des Geräts ab.
3. Drücken Sie die Druckpatrone leicht nach unten, und ziehen Sie diese dann zu sich hin aus dem Patronenwagen heraus.

📄 **Hinweis** Nehmen Sie nicht beide Druckpatronen gleichzeitig heraus. Entfernen und reinigen Sie diese nacheinander. Lassen Sie die Druckpatrone nicht länger als 30 Minuten außerhalb des HP Drucker.

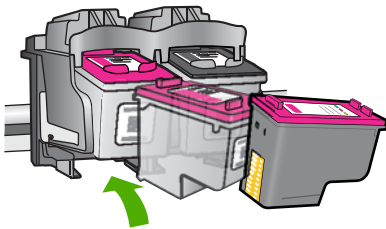
4. Untersuchen Sie die Kontakte der Druckpatrone auf Tinten- und Schmutzansammlungen.

5. Tauchen Sie ein Reinigungsstäbchen oder ein fusselfreies Baumwolltuch in destilliertes Wasser, und drücken Sie überschüssiges Wasser aus.
6. Halten Sie die Druckpatrone an den Seiten fest.
7. Reinigen Sie nur die kupferfarbenen Kontakte. Lassen Sie die Druckpatrone rund zehn Minuten trocknen.



1	Kupferfarbene Kontakte
2	Tintendüsen (nicht reinigen)

8. Halten Sie die Druckpatrone mit dem HP Logo nach oben, und setzen Sie die Druckpatrone wieder in die Halterung ein. Drücken Sie die Druckpatrone fest in die Halterung, bis sie einrastet.



9. Wiederholen Sie den Vorgang mit der anderen Druckpatrone, falls erforderlich.
10. Schließen Sie die Druckpatronenklappe vorsichtig, und schließen Sie das Netzkabel wieder an das Gerät an.

Mögliche Ursache: Die Druckpatronenkontakte mussten gereinigt werden.
Wenn das Problem weiterhin besteht, probieren Sie den nächsten Lösungsweg aus.

Lösung 3: Druckpatronen auswechseln

Lösung: Tauschen Sie die Druckpatronen aus, bei denen das Problem auftritt. Wenn das Problem nur durch eine der Druckpatronen verursacht wird, können Sie diese auch herausnehmen und im Tintenreserve-Modus drucken.

Mögliche Ursache: Bei einer oder beiden Druckpatronen trat ein Problem auf.

6 Stoppen des aktuellen Auftrags

So halten Sie einen Druckauftrag am HP Drucker an:

- ▲ Drücken Sie auf dem Bedienfeld die Taste **Abbrechen**. Wenn der Druckauftrag nicht angehalten wird, drücken Sie erneut die Taste **Abbrechen**.

Es kann einen Moment dauern, bis der Druckauftrag abgebrochen wird.

7 Technische Daten

Die technischen Daten und die internationalen Zulassungsinformationen für den HP Drucker finden Sie in diesem Abschnitt.

Weitere Spezifikationen und technische Daten finden Sie in der gedruckten Dokumentation des HP Drucker.

Dieser Abschnitt enthält folgende Themen:

- [Hinweis](#)
- [Spezifikationen](#)
- [Programm zur umweltfreundlichen Produktherstellung](#)
- [Zulassungsinformationen](#)

Hinweis

Hewlett-Packard Company weist auf Folgendes hin:

Die Informationen in diesem Dokument können jederzeit ohne vorherige Ankündigung geändert werden.

Alle Rechte vorbehalten. Die Verfielfältigung, Adaptation oder Übersetzung dieses Materials ist ohne vorherige schriftliche Genehmigung von Hewlett-Packard verboten, mit Ausnahme des Umfangs, den die Urheberrechtsgesetze zulassen. Die einzigen Gewährleistungen für HP-Produkte und Dienste werden in den Gewährleistungserklärungen beschrieben, die im Lieferumfang unserer Produkte und Dienste enthalten sind. Keine in diesem Dokument beschriebene Bedingung stellt eine zusätzliche Gewährleistung dar. HP ist nicht haltbar für technische oder redaktionelle Fehler sowie Auslassungen.

© 2009 Hewlett-Packard Development Company, L.P.

Windows, Windows 2000 und Windows XP sind in den USA eingetragene Marken der Microsoft Corporation.

Windows Vista ist eine eingetragene Marke oder Marke der Microsoft Corporation in den USA und/oder in anderen Ländern.

Intel und Pentium sind Marken oder eingetragene Marken der Intel Corporation oder seiner Tochterunternehmen in den USA und in anderen Ländern.

Spezifikationen

Dieser Abschnitt enthält die technischen Daten des HP Drucker. Die vollständigen Produktspezifikationen finden Sie auf dem Produktdatenblatt unter www.hp.com/support.

Systemanforderungen

Die Software- und Systemanforderungen können Sie der Infodatei entnehmen.

Informationen zu zukünftigen Betriebssystem-Releases sowie Supportinformationen finden Sie auf der HP Support-Website unter www.hp.com/support.

Umgebungsbedingungen

- Empfohlener Betriebstemperaturbereich: 15 bis 32 °C (59 bis 90 °F)
- Max. Betriebstemperatur: 5 bis 40 °C (41 bis 104 °F)
- Luftfeuchtigkeit: 15 bis 80 % relative Luftfeuchtigkeit, nicht kondensierend; 28 °C maximaler Taupunkt
- Lagerungstemperatur: –40 bis 60 °C (–40 bis 140 °F)
- Wenn starke elektromagnetische Felder vorhanden sind, kann die Ausgabe des HP Drucker leicht verzerrt sein.
- HP empfiehlt die Verwendung eines höchstens 3 m langen USB-Kabels, um Störungen aufgrund von potenziell starken elektromagnetischen Feldern zu reduzieren

Papierfachkapazität

Normalpapier: Bis zu 80 Blatt

Papierformat

Eine vollständige Liste der unterstützten Druckmedienformate finden Sie in der Druckersoftware.

Papiergewicht

Papier (Letter): 75 bis 90 g/m²

Papier (Legal): 75 bis 90 g/m²

Briefumschläge: 75 bis 90 g/m²

Karten: bis zu 200 g/m²

Fotopapier: bis zu 280 g/m²

Druckauflösung

Informationen zur Druckauflösung finden Sie in der Druckersoftware. Weitere Informationen hierzu finden Sie unter „[Anzeigen der Druckauflösung](#)“ auf Seite 17.

Ergiebigkeit der Patronen

Weitere Informationen zur Ergiebigkeit von Patronen finden Sie auf der folgenden HP Website: www.hp.com/learnaboutsupplies.

Akustikinformationen

Wenn Sie Zugriff auf das Internet haben, können Sie akustische Informationen von der HP Website abrufen. Rufen Sie folgende Website auf: www.hp.com/support.

Programm zur umweltfreundlichen Produktherstellung

Hewlett-Packard hat sich der umweltfreundlichen Herstellung qualitativ hochwertiger Produkte verpflichtet. Das Gerät ist so konzipiert, dass es recycelt werden kann. Die Anzahl der verwendeten Materialien wurde auf ein Minimum reduziert, ohne die Funktionalität und Zuverlässigkeit einzuschränken. Verbundstoffe wurden so entwickelt, dass sie einfach zu trennen sind. Die Befestigungs- und Verbindungsteile sind gut sichtbar und leicht zugänglich und können mit gebräuchlichen Werkzeugen abmontiert werden. Wichtige Komponenten wurden so entwickelt, dass bei Demontage- und Reparaturarbeiten leicht darauf zugegriffen werden kann.

Weitere Informationen zu diesem Thema finden Sie auf der HP Website

www.hp.com/hpinfo/globalcitizenship/environment/index.html

Dieser Abschnitt enthält folgende Themen:

- [Hinweise zum Umweltschutz](#)
- [Papier](#)
- [Kunststoff](#)
- [Datenblätter zur Materialsicherheit](#)
- [Recycling-Programm](#)
- [Recycling-Programm für HP Inkjet-Verbrauchsmaterialien](#)
- [Leistungsaufnahme](#)
- [Disposal of waste equipment by users in private households in the European Union](#)
- [Chemische Substanzen](#)
- [Toxic and hazardous substance table](#)

Hinweise zum Umweltschutz

HP engagiert sich zusammen mit seinen Kunden, um die Umweltauswirkungen der verwendeten Produkte zu reduzieren. HP hat die folgenden Hinweise zum Umweltschutz bereitgestellt, damit Sie sich auf Methoden konzentrieren können, die es Ihnen gestatten, die Umweltauswirkungen der von Ihnen gewählten Druckausstattung zu beurteilen und zu reduzieren. Neben den speziellen Merkmalen dieses Produkts können Sie die HP Eco Solutions Website besuchen, um weitere Informationen zu den Umweltinitiativen von HP zu erhalten.

www.hp.com/hpinfo/globalcitizenship/environment/

Die Umweltschutzmerkmale Ihres Produkts

- **Smart Web Printing:** Die HP Smart Web Printing Schnittstelle umfasst die Fenster **Sammelmappe** und **Ausschnitte bearbeiten**, über die Sie die im Web gesammelten Ausschnitte speichern, sortieren und drucken können. Weitere Informationen finden Sie unter [„Drucken einer Webseite“ auf Seite 15](#).
- **Informationen zum sparsamen Energieverbrauch:** Weitere Informationen zum ENERGY STAR® Zertifizierungsstatus dieses Produkts finden Sie unter [„Leistungsaufnahme“ auf Seite 87](#).
- **Recyclingmaterialien:** Weitere Informationen zum Recycling von HP Produkten finden Sie auf folgender Website:
www.hp.com/hpinfo/globalcitizenship/environment/recycle/

Papier

Dieses Produkt ist für die Verwendung von Recyclingpapier gemäß DIN 19309 und EN 12281:2002 geeignet.

Kunststoff

Kunststoffteile mit einem Gewicht von mehr als 25 Gramm sind gemäß internationalen Normen gekennzeichnet, um die Identifizierung des Kunststoffs zu Recyclingzwecken nach Ablauf der Lebensdauer des Produkts zu vereinfachen.

Datenblätter zur Materialicherheit

Sicherheitsdatenblätter finden Sie auf der HP Webseite unter:

www.hp.com/go/msds

Recycling-Programm

HP bietet in vielen Ländern/Regionen eine wachsende Anzahl von Rückgabe- und Recycling-Programmen an und kooperiert mit einigen der weltweit größten Recycling-Zentren für Elektronik. Durch den Wiederverkauf seiner gängigsten Produkte trägt HP zur Bewahrung natürlicher Ressourcen bei. Informationen zum Recycling von HP Produkten finden Sie auf der Website

www.hp.com/hpinfo/globalcitizenship/environment/recycle/

Recycling-Programm für HP Inkjet-Verbrauchsmaterialien

HP setzt sich für den Schutz der Umwelt ein. Das Recycling-Programm für HP Inkjet-Verbrauchsmaterial wird in vielen Ländern/Regionen angeboten und ermöglicht es Ihnen, gebrauchte Druckpatronen kostenlos einer Wiederverwertung zuzuführen. Weitere Informationen finden Sie auf der folgenden Website:

www.hp.com/hpinfo/globalcitizenship/environment/recycle/

Leistungsaufnahme

Der Energieverbrauch sinkt im Energiesparmodus deutlich; damit werden natürliche Ressourcen geschont und Geld wird gespart, ohne dass die hohe Leistungsfähigkeit dieses Produkts beeinträchtigt wird. Den Status der ENERGY STAR®-Qualifikation des Produkts finden Sie auf dem Merkblatt oder unter den technischen Daten. Qualifizierte Produkte werden auch unter www.hp.com/go/energystar aufgeführt.

EG Nr. 1907/2006 des Europäischen Parlaments und des Rates) vorsehen. Informationen zu den in diesem Produkt verwendeten Chemikalien finden Sie unter: www.hp.com/go/reach.

Toxic and hazardous substance table

有毒有害物质表						
根据中国《电子信息产品污染控制管理办法》						
零件描述	有毒有害物质和元素					
	铅	汞	镉	六价铬	多溴联苯	多溴联苯醚
外壳和托盘*	0	0	0	0	0	0
电线*	0	0	0	0	0	0
印刷电路板*	X	0	0	0	0	0
打印系统*	X	0	0	0	0	0
显示器*	X	0	0	0	0	0
喷墨打印机墨盒*	0	0	0	0	0	0
驱动光盘*	X	0	0	0	0	0
扫描仪*	X	X	0	0	0	0
网络配件*	X	0	0	0	0	0
电池板*	X	0	0	0	0	0
自动双面打印系统*	0	0	0	0	0	0
外部电源*	X	0	0	0	0	0

0: 指此部件的所有均一材质中包含的这种有毒有害物质, 含量低于SJ/T11363-2006 的限制
X: 指此部件使用的均一材质中至少有一种包含的这种有毒有害物质, 含量高于SJ/T11363-2006 的限制
注: 环保使用期限的参考标识取决于产品正常工作的温度和湿度等条件
*以上只适用于使用这些部件的产品

Zulassungsinformationen

Der HP Drucker erfüllt die Produktanforderungen der Kontrollbehörden in Ihrem Land/Ihrer Region. Dieser Abschnitt enthält folgende Themen:

- [Zulassungsmodellnummer](#)
- [FCC statement](#)
- [Notice to users in Korea](#)
- [VCCI \(Class B\) compliance statement for users in Japan](#)
- [Notice to users in Japan about the power cord](#)
- [HP Deskjet D2600 Printer series declaration of conformity](#)

Zulassungsmodellnummer

Dem Gerät wurde zu Identifizierungszwecken eine modellspezifische Zulassungsnummer zugewiesen. Die Zulassungsmodellnummer Ihres Produkts lautet SNPRB-0921-01. Diese Modellidentifikationsnummer darf nicht mit dem Produktnamen (z. B. HP Deskjet D2600 Printer series) oder der Modellnummer (z. B. CH358) verwechselt werden.

FCC statement

FCC statement

The United States Federal Communications Commission (in 47 CFR 15.105) has specified that the following notice be brought to the attention of users of this product.

This equipment has been tested and found to comply with the limits for a Class B digital device, pursuant to Part 15 of the FCC Rules. These limits are designed to provide reasonable protection against harmful interference in a residential installation. This equipment generates, uses and can radiate radio frequency energy and, if not installed and used in accordance with the instructions, may cause harmful interference to radio communications. However, there is no guarantee that interference will not occur in a particular installation. If this equipment does cause harmful interference to radio or television reception, which can be determined by turning the equipment off and on, the user is encouraged to try to correct the interference by one or more of the following measures:

- Reorient the receiving antenna.
- Increase the separation between the equipment and the receiver.
- Connect the equipment into an outlet on a circuit different from that to which the receiver is connected.
- Consult the dealer or an experienced radio/TV technician for help.

For further information, contact:

Manager of Corporate Product Regulations
Hewlett-Packard Company
3000 Hanover Street
Palo Alto, Ca 94304
(650) 857-1501

Modifications (part 15.21)

The FCC requires the user to be notified that any changes or modifications made to this device that are not expressly approved by HP may void the user's authority to operate the equipment.

This device complies with Part 15 of the FCC Rules. Operation is subject to the following two conditions: (1) this device may not cause harmful interference, and (2) this device must accept any interference received, including interference that may cause undesired operation.

Notice to users in Korea

B 급 기기(가정용 방송통신기기)

이 기기는 가정용(B급)으로 전자파적합등록을 한 기기로서 주로 가정에서 사용하는 것을 목적으로 하며, 모든 지역에서 사용할 수 있습니다.

VCCI (Class B) compliance statement for users in Japan

この装置は、情報処理装置等電波障害自主規制協議会（VCCI）の基準に基づくクラスB情報技術装置です。この装置は、家庭環境で使用することを目的としていますが、この装置がラジオやテレビジョン受信機に近接して使用されると受信障害を引き起こすことがあります。

取り扱い説明書に従って正しい取り扱いをして下さい。

Notice to users in Japan about the power cord

製品には、同梱された電源コードをお使い下さい。
同梱された電源コードは、他の製品では使用出来ません。

HP Deskjet D2600 Printer series declaration of conformity



DECLARATION OF CONFORMITY

according to ISO/IEC 17050-1 and EN 17050-1

Supplier's Name: Hewlett-Packard Company **DoC#:** SNPRB-0921-01-A
Supplier's Address: 60, Alexandra Terrace, # 07-01 The Comtech, Singapore 118502

declares, that the product

Product Name: HP Deskjet D2600 Series
Regulatory Model Number:¹⁾ SNPRB-0921-01
Product Options: All

conforms to the following Product Specifications and Regulations:

SAFETY: IEC 60950-1:2001 / EN60950-1:2001 +A11:2004
 EN 60825-1 1994+A1:2002+A2: 2001

EMC: CISPR 22:2005 / EN55022:2006 Class B
 CISPR 24:1997 +A1:2001 +A2:2002 / EN 55024:1998 +A1:2001 + A2:2003 Class B
 IEC 61000-3-2: 2000 +A1:2001 +A2:2004 / EN 61000-3-2: 2000 +A2:2005
 IEC 61000-3-3:1994 +A1: 2001 / EN 61000-3-3:1995 +A1: 2001
 FCC CFR 47, Part 15 Class B / ICES-003, Issue 4 Class B

Supplementary Information:

1. For regulatory purposes, these products are assigned a Regulatory model number. This number should not be confused with the product name or the product number(s).
2. The product herewith complies with the requirements of the Low Voltage Directive 2006/95/EC, the EMC Directive 2004/108/EC, and carries the CE-Marking accordingly. In addition, it complies with the WEEE Directive 2002/96/EC and ROHS Directive 2002/95/EC.
3. This Device complies with Part 15 of the FCC Rules. Operation is subject to the following two Conditions: (1) this device may not cause harmful interference, and (2) this device must accept any interference received, including interference that may cause undesired operation.
4. The product was tested in a typical configuration.

Singapore
22 September 2008

Local contact for regulatory topics only:

EMEA: Hewlett-Packard GmbH, HQ-TRE, Herrenberger Strasse 140, 71034 Boeblingen, Germany www.hp.com/go/certification

USA: Hewlett-Packard, 3000 Hanover St., Palo Alto 94304, U.S.A. 650-857-1501

Index

B

Briefumschläge 59

D

Datei

nicht unterstützte

Formate 68

ungültiger Name 68

unterstützte Formate 68

Dauer des telefonischen

Supports

Dauer des Supports 33

Deinstallieren, Software 40

Druckeinstellungen

Druckqualität 42

Drucken

blasse Seiten 52

Briefumschläge werden

falsch gedruckt 59

falsche Ränder 61

Fehlerbehebung 59

leerer Ausdruck 62

Qualität, Fehlerbehebung

42, 46, 49, 54

sinnlose Zeichen 60

umgekehrte

Seitenreihenfolge 61

vertikale Streifen 56

verzerrter Ausdruck 48

Druckpatronen

bereits verwendet 71

beschädigt 73

falsch 72

fehlend 73

Fehlermeldung 72, 73

geringer Tintenfüllstand

71

nicht von HP 70

Original HP Tinte

aufgebraucht 71

wenig Tinte 62

Druckqualität

verschmierte Tinte,

Faxen 42

E

Erneut installieren, Software

40

F

Falsche Firmware-Version 67

Farbe

schwach 52

Faxen

schlechte Druckqualität 46

Faxprobleme

schlechte Druckqualität 46

Fehlerbehebung

Drucken 59

Druckqualität 42

Einrichten 36

Faxprobleme 46

Fehlermeldungen 64

Fehlermeldungen

Lesen oder Schreiben einer

Datei 68

G

Gewährleistung 36

N

Nach Ablauf des Support-

Zeitraums 35

P

Papier

empfohlene Typen 21

Probleme

Drucken 59

Fehlermeldungen 64

R

Ränder

falsch 61

Recycling

Druckpatronen 87

S

schlechte Druckqualität 42

Schlechte Qualität beim

Drucken von Faxen 46

Softwareinstallation

deinstallieren 40

neu installieren 40

Support

Gewährleistung 36

Support, Ablauf 33

Systemanforderungen 85

T

Technische Daten

Systemanforderungen 85

Umgebungsbedingungen

85

Telefonischer Support 33

text

sinnlose Zeichen 60

Text

gestuft 57

nicht ausgefüllt 46

stufenlose Schriftarten 57

Tinte

geringer Füllstand 71

Streifen auf der

Papierrückseite 57

Trocknungszeit 69

wenig 62

U

Umgebung

Programm zur

umweltfreundlichen

Produktherstellung 86

Umwelt

Umgebungsbedingungen

85

Ungültiger Dateiname 68

Unsachgemäßes

Ausschalten 70

V

Verbindungsprobleme

Das HP All-in-One-Gerät

lässt sich nicht

einschalten 36

verschmierte Tinte, Faxen 42

Z

Zulassungsinformationen

Zulassungsmodell-
nummer 89