

HP Deskjet D2600 Printer series



עזרה של Windows

HP Deskjet D2600 Printer series



תוכן עניינים

1 הכרת המדפסת HP Printer

- 3..... חלקי המדפסת
- 4..... מאפייני לוח הבקרה

2 הדפסה

- 5..... הדפסת מסמכים
- 6..... הדפסת צילומים
- 8..... הדפסה על מעטפות
- 9..... הדפסה על חומרי הדפסה מיוחדים
- 14..... הדפסת דף אינטרנט

4 עבודה עם מחסניות

- 23..... בדיקת מפלסי הדיו המשוערים
- 23..... הזמנת חומרי דיו מתכלים
- 24..... ניקוי אוטומטי של מחסניות הדפסה
- 25..... ניקוי ידני של מחסניות הדפסה
- 26..... החלפת המחסניות
- 28..... מידע על אחריות למחסניות

5 פתרון בעיה

- 29..... התמיכה של HP
- 32..... פתרון בעיות בהתקנה
- 37..... פתרון בעיות באיכות הדפסה
- 52..... פתרון בעיות בהדפסה
- 57..... שגיאות

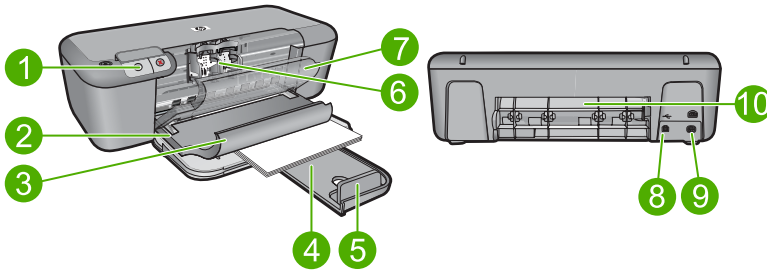
7 מידע טכני

- 75..... הודעה
- 75..... מפרטים
- 76..... Environmental product stewardship program (תוכנית ניהול סביבתי למוצר)
- 79..... הודעות תקינה
- 83..... אינדקס

1 הכרת המדפסת HP Printer

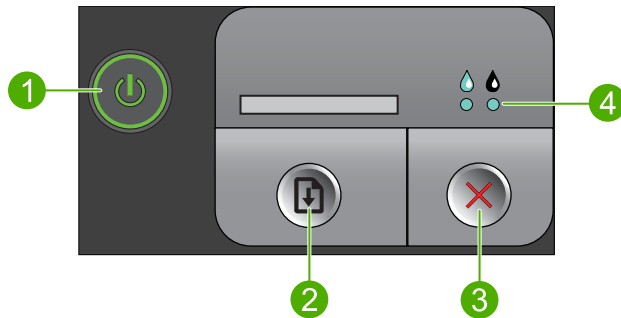
- חלקי המדפסת
- מאפייני לוח הבקרה

חלקי המדפסת



1	לוח הבקרה
2	מכוון רוחב נייר
3	מגש נייר
4	מאריך למגש נייר (מכונה גם בשם 'מאריך המגש')
5	מעצור הנייר
6	מחסניות
7	דלת הגישה הקדמית
8	יציאת USB אחורית
9	חיבור חשמל: השתמש רק במתאם החשמל המסופק על-ידי HP.
10	דלת הגישה האחורית

מאפייני לוח הבקרה



1	הפעלה/כיבוי: להפעלה או כיבוי של המוצר. כאשר המוצר כבוי, עדיין נעשה שימוש בכמות מתח מינימלית. כדי לנתק את החשמל לחלוטין, כבה את המוצר ולאחר מכן נתק את כבל המתח.
2	חידוש פעולה: מורה למדפסת HP Printer להמשיך לאחר שנפתרה בעיה.
3	ביטול: לעצירה של הפעולה הנכחית.
4	הנוריות של מצב הדיו: הנוריות דולקות כאשר מפלס הדיו נמוך ומהבהבות כאשר מחסנית ההדפסה זקוקה לטיפול.

2 הדפסה

בחר עבודת הדפסה כדי להמשיך.

"הדפסת מסמכים" בעמוד 5



"הדפסת צילומים" בעמוד 6



"הדפסה על מעטפות" בעמוד 8



"הדפסה על חומרי הדפסה מיוחדים" בעמוד 9



"הדפסת דף אינטרנט" בעמוד 14



נושאים קשורים


- "טעינת חומרי הדפסה" בעמוד 21
- "סוגי נייר מומלצים להדפסה" בעמוד 19

הדפסת מסמכים

מרבית הגדרות ההדפסה מטופלות באופן אוטומטי על-ידי יישום התוכנה. עליך לשנות את ההגדרות באופן ידני רק בעת שינוי איכות הדפסה, הדפסה על סוג נייר ספציפי או שקף, או בעת שימוש במאפיינים מיוחדים.

להדפסה מיישום תוכנה

1. ודא שטענת נייר במגש ההזנה.
2. בתפריט **File** (קובץ) ביישום התוכנה, לחץ על **Print** (הדפסה).
3. ודא שהמוצר הוא המדפסת הנבחרת.
4. אם עליך לשנות הגדרות, לחץ על הלחצן שפותח את תיבת הדו-שיח **Properties** (מאפיינים). בהתאם ליישום התוכנה שלך, שמו של לחצן זה יכול להיות **Properties** (מאפיינים), **Options** (אפשרויות), **Printer Setup** (הגדרת המדפסת), **Printer** (מדפסת) או **Preferences** (העדפות).

 **הערה** בעת הדפסת צילום, עליך לבחור באפשרויות עבור נייר הצילום הספציפי ועבור שיפורי הצילום.

5. בחר באפשרויות המתאימות לעבודת ההדפסה באמצעות שימוש במאפיינים הזמינים בכרטיסיות **Advanced (מתקדם)**, **Printing Shortcuts (קיצורי דרך להדפסה)**, **Features (מאפיינים)**, ו-**Color (צבע)**.

עצה ☀️ באפשרותך לבחור בקלות את האפשרויות המתאימות לעבודת ההדפסה שלך באמצעות בחירה באחת ממשימות ההדפסה המוגדרות מראש בכרטיסייה **Printing Shortcuts (קיצורי דרך להדפסה)**. לחץ על סוג משימת הדפסה ברשימה **Printing Shortcuts (קיצורי דרך להדפסה)**. הגדרות ברירת המחדל עבור משימת הדפסה מסוג זה מוגדרות ומפורטות בכרטיסייה **Printing Shortcuts (קיצורי דרך להדפסה)**. במידת הצורך, באפשרותך לכוון את ההגדרות כאן ולשמור את ההגדרות המותאמות אישית כקיצור דרך חדש להדפסה. לשמירת קיצור דרך להדפסה מותאם אישית, סמן את קיצור הדרך ולחץ על **Save As (שמירה בשם)**. למחיקת קיצור דרך להדפסה, סמן את קיצור הדרך ולחץ על **Delete (מחיקה)**.

6. לחץ על **OK (אישור)** כדי לסגור את תיבת הדו-שיח **Properties (מאפיינים)**.
7. לחץ על **Print (הדפסה)** או על **OK (אישור)** כדי להתחיל בהדפסה.

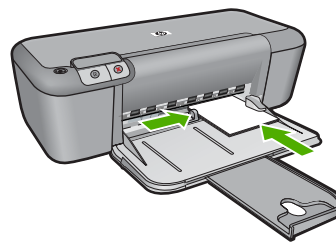
נושאים קשורים

- "[סוגי נייר מומלצים להדפסה](#)" בעמוד 19
- "[טעינת חומרי הדפסה](#)" בעמוד 21
- "[הצגת רזולוציית ההדפסה](#)" בעמוד 16
- "[יצירת קיצורי דרך מותאמים אישית להדפסה](#)" בעמוד 17
- "[קביעת הגדרות ברירת מחדל של הדפסה](#)" בעמוד 18
- "[עצירת העבודה הנוכחית](#)" בעמוד 73

הדפסת צילומים


להדפסת צילום על נייר צילום

1. הסר את כל הנייר ממגש ההזנה ולאחר מכן טען את נייר הצילום, כשהצד המיועד להדפסה פונה כלפי מטה.




2. בתפריט **File (קובץ)** ביישום התוכנה, לחץ על **Print (הדפסה)**.
3. ודא שהמוצר הוא המדפסת הנבחרת.
4. לחץ על הלחצן שפותח את תיבת הדו-שיח **Properties (מאפיינים)**. בהתאם ליישום התוכנה שלך, שמו של לחצן זה יכול להיות **Properties (מאפיינים)**, **Options (אפשרויות)**, **Printer Setup (הגדרת המדפסת)**, **Printer (מדפסת)** או **Preferences (העדפות)**.

5. לחץ על הכרטיסייה **Features (מאפיינים)**.
6. באזור **Basic options (אפשרויות בסיסיות)** בחר את סוג נייר הצילום המתאים מהרשימה הנפתחת **Paper Type (סוג נייר)**.
7. באזור **Resizing Options (אפשרויות לשינוי גודל)**, לחץ על גודל הנייר המתאים ברשימה **Size (גודל)**.
אם גודל הנייר וסוג הנייר אינם תואמים, תוכנת המוצר תציג התראה לכך כדי לאפשר בחירה בגודל או בסוג אחר.
8. באזור **Basic Options (אפשרויות בסיסיות)** בחר באיכות הדפסה גבוהה, כגון **Best (מיטבית)**, מהרשימה הנפתחת **Print Quality (איכות הדפסה)**.


 **הערה** לקבלת רזולוציית dpi מרבית, לחץ על הכרטיסייה **Advanced (מתקדם)**, ולאחר מכן בחר **Enabled (מופעל)** מהרשימה הנפתחת **Maximum dpi (dpi מרבי)**. לקבלת מידע נוסף, עיין בסעיף "**הדפסה תוך שימוש ב-dpi מרבי**" בעמוד 15.

9. לחץ על **OK (אישור)** לחזרה לתיבת הדו-שיח **Properties (מאפיינים)**.
10. (אופציונלי) אם ברצונך להדפיס את הצילום בשחור-לבן, לחץ על הכרטיסייה **Color (צבע)** ובחר בתיבת הסימון **Print in grayscale (הדפסה בגוני אפור)**. ברשימה הנפתחת, בחר באחת מהאפשרויות הבאות:
 - **High Quality (איכות גבוהה)**: עושה שימוש בכל הצבעים הזמינים כדי להדפיס את הצילום שלך בגוני אפור. הדבר יוצר גוני אפור חלקים וטבעיים.
 - **Black Ink Only (דיו שחור בלבד)**: עושה שימוש בדיו שחור כדי להדפיס את הצילום שלך בגוני אפור. הגוון האפור נוצר באמצעות דפוסים משתנים של נקודות שחורות, דבר העלול לגרום לגרעון בתמונה.
11. לחץ על **OK (אישור)**, ולאחר מכן לחץ על **Print (הדפסה)** או על **OK (אישור)** בתיבת הדו-שיח **Print (הדפסה)**.

 **הערה** אין להשאיר במגש ההזנה נייר צילום שלא נעשה בו שימוש. הנייר עלול להסתלסל וכתוצאה מכך לפגוע באיכות ההדפס. לצורך ההדפסה, על נייר הצילום להיות שטוח לחלוטין.

להדפסת תמונה ללא שוליים

1. הסר את כל הנייר ממגש ההזנה.
2. הנח את נייר הצילום כשהצד המיועד להדפסה פונה כלפי מטה בצידו הימני של מגש ההזנה.
3. בתפריט **File (קובץ)** ביישום התוכנה, לחץ על **Print (הדפסה)**.
4. ודא שהמוצר הוא המדפסת הנבחרת.
5. לחץ על הלחצן שפותח את תיבת הדו-שיח **Properties (מאפיינים)**.
בהתאם ליישום התוכנה שלך, שמו של לחצן זה יכול להיות **Properties (מאפיינים)**, **Options (אפשרויות)**, **Printer Setup (הגדרת המדפסת)**, **Printer (מדפסת)** או **Preferences (העדפות)**.
6. לחץ על הכרטיסייה **Features (מאפיינים)**.
7. ברשימה **Size (גודל)**, לחץ על גודל נייר הצילום הטעון במגש ההזנה.
אם ניתן להדפיס תמונה ללא שוליים על הגודל שצוין, תופיע תיבת הסימון **Borderless printing (הדפסה ללא שוליים)**.
8. ברשימה הנפתחת **Paper Type (סוג נייר)**, לחץ על **More (עוד)**, ובחר בסוג הנייר המתאים.

 **הערה** לא ניתן להדפיס תמונה ללא שוליים אם סוג הנייר מוגדר כ-**Plain paper (נייר רגיל)** או כסוג נייר שאינו נייר צילום.

9. סמן את תיבת הסימון **Borderless printing** (הדפסה ללא שוליים) אם עדיין לא סומנה. אם גודל הנייר וסוג הנייר להדפסה ללא שוליים אינם תואמים, תוכנת המוצר תציג התראה לכך כדי לאפשר בחירה בגודל או בסוג אחר.
10. לחץ על **OK (אישור)**, ולאחר מכן לחץ על **Print (הדפסה)** או על **OK (אישור)** בתיבת הדו-שיח **Print (הדפסה)**.

הערה אין להשאיר במגש ההזנה נייר צילום שלא נעשה בו שימוש. הנייר עלול להסתלסל וכתוצאה מכך לפגוע באיכות ההדפס. לצורך ההדפסה, על נייר הצילום להיות שטוח לחלוטין.

נושאים קשורים

- "טעינת חומרי הדפסה" בעמוד 21
- "הדפסה תוך שימוש ב-dpi מרבי" בעמוד 15
- "הצגת רזולוציית ההדפסה" בעמוד 16
- "יצירת קיצורי דרך מותאמים אישית להדפסה" בעמוד 17
- "קביעת הגדרות ברירת מחדל של הדפסה" בעמוד 18
- "עצירת העבודה הנוכחית" בעמוד 73

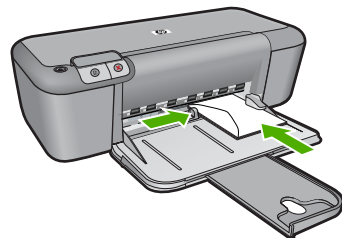
הדפסה על מעטפות

באפשרותך לטעון מעטפה אחת או יותר במגש ההזנה של ה-HP Printer. אין להשתמש במעטפות מבריקות או עם תבליטים או במעטפות עם סגרים מתכתיים או חלונות.

הערה לקבלת פרטים ספציפיים אודות אופן הגדרת כיתוב להדפסה על מעטפות, עיין בקובצי העזרה בתוכנת עיבוד התמלילים שלך. לקבלת התוצאות הטובות ביותר, שקול את השימוש במדבקה כדי להדפיס את מען השולח על המעטפות.

להדפסת מעטפות

1. הסט את מכוון הנייר שמאלה עד הסוף.
2. הנח את המעטפות בצידו הימני של המגש. על הצד המיועד להדפסה לפנות כלפי מטה. על הלשונית להיות בצד שמאל.
3. דחוף את המעטפות לתוך המדפסת עד שייעצרו.
4. הסט את מכוון הנייר עד שייצמד היטב לקצות המעטפות.



5. פתח את תיבת הדו-שיח **Printer Properties** (מאפייני המדפסת).

6. לחץ על הכרטיסייה **Features (מאפיינים)** ובחר בהגדרות ההדפסה הבאות:
- **Paper Type (סוג הנייר): Plain paper (נייר רגיל)**
 - **Size (גודל):** גודל מתאים של מעטפה
7. בחר בהגדרות הדפסה אחרות כרצונך ולאחר מכן לחץ על **OK (אישור)**.

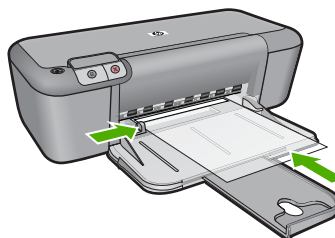
נושאים קשורים

- "[טעינת חומרי הדפסה](#)" בעמוד 21
- "[הצגת רזולוציית ההדפסה](#)" בעמוד 16
- "[צירת קיצורי דרך מותאמים אישית להדפסה](#)" בעמוד 17
- "[קביעת הגדרות ברירת מחדל של הדפסה](#)" בעמוד 18
- "[עצירת העבודה הנוכחית](#)" בעמוד 73

הדפסה על חומרי הדפסה מיוחדים

הדפסה על שקפים

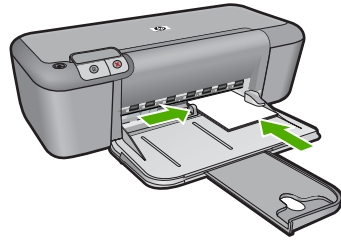
1. הסט את מכוון הנייר שמאלה עד הסוף.
2. הנח את השקפים בצידו הימני של המגש. על הצד המיועד להדפסה לפנות כלפי מטה ועל הרצועה הדביקה לפנות כלפי מעלה ולכיוון המדפסת.
3. דחוף את השקפים בזווית כלפי המדפסת עד שייעצרו, כך שהרצועות הדביקות לא יידבקו זו לזו.
4. הסט את מכוון הנייר עד שייצמד היטב לקצות השקפים.



5. פתח את תיבת הדו-שיח **Printer Properties (מאפייני המדפסת)**.
6. לחץ על הכרטיסייה **Printing Shortcuts (קיצורי דרך להדפסה)**.
7. ברשימה **Printing Shortcuts (קיצורי דרך להדפסה)**, לחץ על **Presentation Printing (הדפסת מצגת)** ולאחר מכן קבע את הגדרות ההדפסה הבאות:
 - **Paper Type (סוג הנייר): More (עוד)** ולאחר מכן בחר בסוג השקף המתאים.
 - **Paper Size (גודל הנייר):** גודל מתאים של נייר
8. בחר בהגדרות הדפסה אחרות כרצונך ולאחר מכן לחץ על **OK (אישור)**.

הדפסת גליות

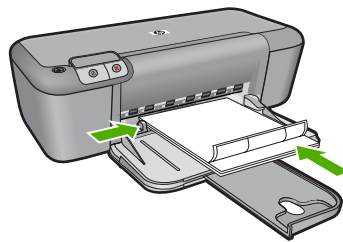
1. הסט את מכוון הנייר שמאלה עד הסוף.
2. הנח את הכרטיסים בצידו הימני של המגש. על הצד המיועד להדפסה לפנות כלפי מטה ועל הקצה הקצר לפנות כלפי המדפסת.
3. דחוף את הכרטיסים לתוך המדפסת עד שייעצרו.
4. הסט את מכוון הנייר עד שייצמד היטב לקצות הכרטיסים.



5. פתח את תיבת הדו-שיח **Printer Properties** (מאפייני המדפסת).
6. לחץ על הכרטיסייה **Features** (מאפיינים) וקבע את הגדרות ההדפסה הבאות:
 - **Paper Type** (סוג הנייר): לחץ על **More** (עוד), לחץ על **Specialty Papers** (סוגי נייר מיוחדים) ולאחר מכן בחר בסוג הכרטיס הרצוי.
 - **Print Quality** (איכות ההדפסה): **Normal** (רגילה) או **Best** (מיטבית)
 - **Size** (גודל): גודל מתאים של כרטיס
7. בחר הגדרות הדפסה אחרות כרצונך ולאחר מכן לחץ על **OK** (אישור).

הדפסת מדבקות

1. הסט את מכוון הנייר שמאלה עד הסוף.
2. הפרד את קצות גיליונות המדבקות זה מזה על-ידי נפנוף ולאחר מכן יישר את הקצוות.
3. הנח את גיליונות המדבקות בצידו הימני של המגש. על צד המדבקה לפנות כלפי מטה.
4. דחוף את הגיליונות לתוך המדפסת עד שייעצרו.
5. הסט את מכוון הנייר עד שייצמד היטב לקצות הגיליונות.

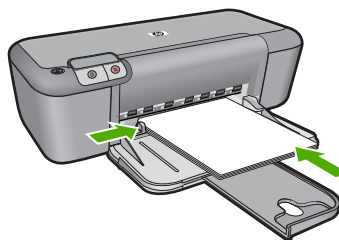


6. פתח את תיבת הדו-שיח **Printer Properties** (מאפייני המדפסת).
7. לחץ על הכרטיסייה **Printing Shortcuts** (קיצורי דרך להדפסה).
8. בכרטיסייה **Printing Shortcuts** (קיצורי דרך להדפסה), לחץ על **General Everyday Printing** (הדפסות יומיומיות כלליות) ולאחר מכן קבע את הגדרות ההדפסה הבאות:
 - **Paper Type** (סוג הנייר): נייר רגיל
 - **Paper Size** (גודל הנייר): גודל מתאים של נייר
9. לחץ על **OK** (אישור).

הדפסת חוברות פרסום

1. הסט את מכוון הנייר שמאלה עד הסוף.
2. הנח את הנייר בצידו הימני של המגש. על הצד המיועד להדפסה לפנות כלפי מטה.
3. דחוף את הנייר לתוך המדפסת, עד שייעצר.

4. הסט את מכוון הנייר עד שייצמד היטב לקצה הנייר.



5. פתח את תיבת הדו-שיח **Printer Properties** (מאפייני המדפסת).

6. לחץ על הכרטיסייה **Features** (מאפיינים).

7. קבע את הגדרות ההדפסה הבאות:

- **Print Quality** (איכות ההדפסה): **Best** (מיטבית)
 - **Paper Type** (סוג הנייר): לחץ על **More** (עוד) ולאחר מכן בחר בנייר המתאים להזרקת דיו של HP.
 - **Orientation** (כיוון הדפסה): **Portrait** (לאורך) או **Landscape** (לרוחב)
 - **Size** (גודל): גודל מתאים של נייר
 - **Two-sided printing** (הדפסה דו-צדדית): **Manual** (ידני)
8. להדפסה, לחץ על **OK** (אישור).

הדפסת כרטיסי ברכה

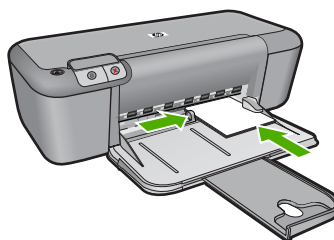
1. הסט את מכוון הנייר שמאלה עד הסוף.

2. הפרד את קצות כרטיסי הברכה זה מזה על-ידי נפנוף ולאחר מכן יישר את הקצוות.

3. הנח את כרטיסי הברכה בצידו הימני של המגש. על הצד המיועד להדפסה לפנות כלפי מטה.

4. דחוף את הכרטיסים לתוך המדפסת עד שייעצרו.

5. הסט את מכוון הנייר עד שייצמד היטב לקצות הכרטיסים.



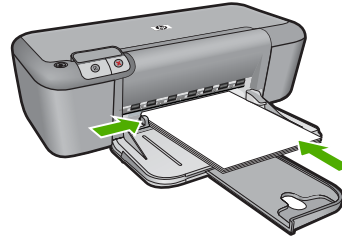
6. פתח את תיבת הדו-שיח **Printer Properties** (מאפייני המדפסת).

7. לחץ על הכרטיסייה **Features** (מאפיינים) וקבע את הגדרות ההדפסה הבאות:

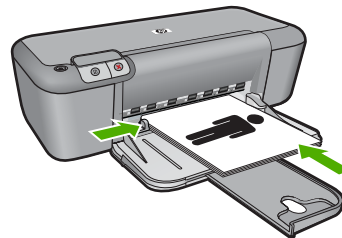
- **Print Quality** (איכות ההדפסה): **Normal** (רגילה)
 - **Paper Type** (סוג הנייר): לחץ על **More** (עוד) ולאחר מכן בחר בסוג הכרטיסי המתאים.
 - **Size** (גודל): גודל מתאים של כרטיס
8. בחר הגדרות הדפסה אחרות כרצונך ולאחר מכן לחץ על **OK** (אישור).

הדפסת חוברות

1. הסט את מכוון הנייר שמאלה עד הסוף.
2. הנח נייר רגיל בצידו הימני של המגש. על הצד המיועד להדפסה לפנות כלפי מטה.
3. דחוף את הנייר לתוך המדפסת, עד שייעצר.
4. הסט את מכוון הנייר עד שייצמד היטב לקצה הנייר.



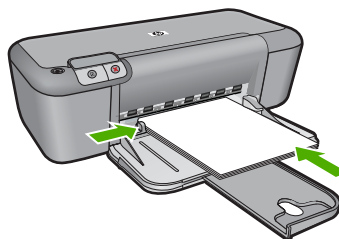
5. פתח את תיבת הדו-שיח **Printer Properties** (מאפייני המדפסת).
6. לחץ על הכרטיסייה **Printing Shortcuts** (קיצורי דרך להדפסה).
7. ברשימה **Printing Shortcuts** (קיצורי דרך להדפסה), לחץ על **Booklet Printing** (הדפסת חוברות).
8. ברשימה הנפתחת **Print On Both Sides** (הדפסה דו-צדדית), בחר באחת מאפשרויות הכריכה הבאות:
 - **Left Edge Booklet** (חוברת בקצה השמאלי)
 - **Right Edge Booklet** (חוברת בקצה הימני)
9. בחר הגדרות הדפסה אחרות כרצונך ולאחר מכן לחץ על **OK** (אישור).
10. כאשר תופיע ההנחיה המתאימה, טען את הדפים המודפסים במגש הנייר כמתואר להלן.



11. לסיום הדפסת החוברת, לחץ על **Continue** (המשך).

הדפסת פוסטרים

1. הסט את מכוון הנייר שמאלה עד הסוף.
2. הנח נייר רגיל בצידו הימני של המגש. על הצד המיועד להדפסה לפנות כלפי מטה.
3. דחוף את הנייר לתוך המדפסת, עד שייעצר.
4. הסט את מכוון הנייר עד שייצמד היטב לקצה הנייר.



5. פתח את תיבת הדו-שיח **Printer Properties** (מאפייני המדפסת).
6. לחץ על הכרטיסייה **Features** (מאפיינים) וקבע את הגדרות ההדפסה הבאות:
 - **Paper Type** (סוג הנייר): נייר רגיל
 - **Orientation** (כיוון הדפסה): **Portrait** (לאורך) או **Landscape** (לרוחב)
 - **Size** (גודל): גודל מתאים של נייר
7. לחץ על הכרטיסייה **Advanced** (מתקדם) ולאחר מכן על **Printer Features** (מאפייני המדפסת).
8. ברשימה הנפתחת **Poster Printing** (הדפסת פוסטרים), בחר את מספר הגיליונות לפוסטר.
9. לחץ על הלחצן **Select Tiles** (בחירת אריחים).
10. בדוק שמספר האריחים שנבחר תואם למספר הגיליונות לפוסטר ולאחר מכן לחץ על **OK** (אישור).



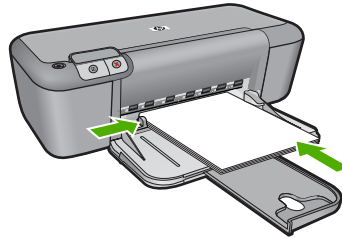
11. בחר הגדרות הדפסה אחרות כרצונך ולאחר מכן לחץ על **OK** (אישור).

הדפסה של הדפסים להעברה בגיהוץ


1. הסט את מכוון הנייר שמאלה עד הסוף.
2. הנח את הנייר של הדפסים להעברה בגיהוץ בצידו הימני של המגש. על הצד המיועד להדפסה לפנות כלפי מטה.



3. דחוף את הנייר לתוך המדפסת, עד ששיעצר.
4. הסט את מכונן הנייר עד ששיצמד היטב לקצה הנייר.



5. פתח את תיבת הדו-שיח **Printer Properties (מאפייני המדפסת)**.
6. לחץ על הכרטיסייה **Features (מאפיינים)** וקבע את הגדרות ההדפסה הבאות:
 - **Print Quality (איכות ההדפסה): Normal (רגילה) או Best (מיטבית)**
 - **Paper Type (סוג הנייר): More (עוד)**, לחץ על **Specialty Papers (סוגי נייר מיוחדים)** ולאחר מכן לחץ על **Other specialty paper (ניירות מיוחדים אחרים)**.
 - **Size (גודל):** גודל מתאים של נייר
7. לחץ על הכרטיסייה **Advanced (מתקדם)**.
8. לחץ על **Printer Features (מאפייני המדפסת)**, ולאחר מכן הגדר את **Mirror Image (תמונת ראי)** למצב **On (מופעל)**.

 **הערה** מספר תוכנות של הדפסים להעברה בגיוח אינן מצריכות הדפסה בתמונת ראי.

9. בחר הגדרות הדפסה אחרות כרצונך ולאחר מכן לחץ על **OK (אישור)**.

נושאים קשורים

- ["סוגי נייר מומלצים להדפסה" בעמוד 19](#)
- ["טעינת חומרי הדפסה" בעמוד 21](#)
- ["הצגת רזולוציית ההדפסה" בעמוד 16](#)
- ["יצירת קיצורי דרך מותאמים אישית להדפסה" בעמוד 17](#)
- ["קביעת הגדרות ברירת מחדל של הדפסה" בעמוד 18](#)
- ["עצירת העבודה הנוכחית" בעמוד 73](#)

הדפסת דף אינטרנט

באפשרותך להדפיס דף אינטרנט מדפדפן אינטרנט באמצעות ה-HP Printer. אם אתה משתמש ב-Internet Explorer 6.0 ואילך לדפדוף באינטרנט, באפשרותך להשתמש בהדפסת **HP Smart Web Printing** כדי להבטיח הדפסה פשוטה וצפויה מהאינטרנט, עם שליטה

על התוכן שיודפס ועל אופן ההדפסה. באפשרותך לגשת להדפסת HP Smart Web Printing מסרגל הכלים ב-Internet Explorer. לקבלת מידע נוסף אודות הדפסת HP Smart Web Printing, עיין בקובץ העזרה המצורף אליה.

להדפסת דף אינטרנט

1. ודא שטענת נייר במגש ההזנה.
2. בתפריט **File** (קובץ) בדפדפן שלך, לחץ על **Print** (הדפסה).

☛ **עצה** לקבלת תוצאות מיטביות, בחר בהדפסת **HP Smart Web Printing** בתפריט **File** (קובץ). סימן ביקורת מופיע כשהדפסה זו נבחרת.

3. מופיעה תיבת הדו-שיח **Print** (הדפסה). ודא שהמוצר הוא המדפסת הנבחרת.
4. אם דפדפן האינטרנט שלך תומך באפשרות זו, בחר את הפריטים בדף האינטרנט שברצונך לכלול בהדפסה. לדוגמה, בדפדפן Internet Explorer, לחץ על הכרטיסייה **Options** (אפשרויות) כדי לבחור אפשרויות כגון **As laid out on screen** (לפי הפריסה על המסך), **Only the selected frame** (רק המסגרת שנבחרה), ו-**Print all linked documents** (הדפס את כל המסמכים המקושרים).
5. לחץ על **Print** (הדפסה) או על **OK** (אישור) כדי להדפיס את דף האינטרנט.

☛ **עצה** כדי להדפיס נכון דפי אינטרנט, ייתכן שיהיה עליך להגדיר את כיוון ההדפסה ל-**Landscape** (לרוחב).

נושאים קשורים

- "סוגי נייר מומלצים להדפסה" בעמוד 19
- "טעינת חומרי הדפסה" בעמוד 21
- "הצגת רזולוציית ההדפסה" בעמוד 16
- "צירת קיצורי דרך מותאמים אישית להדפסה" בעמוד 17
- "קביעת הגדרות ברירת מחדל של הדפסה" בעמוד 18
- "עצירת העבודה הנוכחית" בעמוד 73

הדפסה תוך שימוש ב-dpi מרבי

השתמש במצב dpi מרבי לצורך הדפסת תמונות חדות באיכות גבוהה.


כדי להפיק את המרב ממצב dpi מרבי, השתמש בו כדי להדפיס תמונות באיכות גבוהה כגון צילומים דיגיטליים. בעת בחירה בהגדרה של dpi מרבי, תוכנת המדפסת מציגה את רזולוציית ה-dpi הממוטבת שהמדפסת של HP תדפיס. הדפסה ב-dpi מרבי נתמכת על-ידי סוגי הנייר הבאים בלבד:

- נייר צילום HP Premium Plus Photo Paper
- נייר צילום HP Premium Photo Paper
- נייר צילום HP Advanced Photo Paper
- Hagaki לצילום

הדפסה במצב dpi מרבי אורכת זמן רב יותר מהדפסה באמצעות הגדרות אחרות ומצריכה שטח דיסק פנוי רב.

להדפסה במצב Maximum dpi (מרבית)

1. ודא שטענעט נייר במגש ההזנה.
2. בתפריט **File** (קובץ) ביישום התוכנה, לחץ על **Print** (הדפסה).
3. ודא שהמוצר הוא המדפסת הנבחרת.
4. לחץ על הלחצן שפותח את תיבת הדו-שיח **Properties** (מאפיינים). בהתאם ליישום התוכנה שלך, שמו של לחצן זה יכול להיות **Properties** (מאפיינים), **Options** (אפשרויות), **Printer Setup** (הגדרת המדפסת), **Printer** (מדפסת) או **Preferences** (העדפות).
5. לחץ על הכרטיסייה **Advanced** (מתקדם).
6. באזור **Printer Features** (מאפייני המדפסת), בחר באפשרות **Enabled** (מופעל) מהרשימה הנפתחת **Maximum dpi** (מרבית).
7. לחץ על הכרטיסייה **Features** (מאפיינים).
8. ברשימה הנפתחת **Paper Type** (סוג נייר), לחץ על **More** (עוד) ולאחר מכן בחר בסוג הנייר המתאים.
9. בחר באפשרות **Maximum dpi** (מרבית) מתוך הרשימה הנפתחת **Print Quality** (איכות הדפסה).

 **הערה** לצפייה ב-dpi המרבי שהמוצר ידפיס, לחץ על **Resolution** (רזולוציה).

10. בחר הגדרות הדפסה אחרות כרצונך ולחץ על **OK** (אישור).

נושאים קשורים

"הצגת רזולוציית ההדפסה" בעמוד 16

הצגת רזולוציית ההדפסה


תוכנת המדפסת מציגה את רזולוציית ההדפסה בנקודות לאינץ' (dpi). ה-dpi משתנה בהתאם לסוג הנייר ולאיכות ההדפסה שנבחרה בתוכנת המדפסת.

להצגת רזולוציית ההדפסה

1. ודא שטענעט נייר במגש ההזנה.
2. בתפריט **File** (קובץ) ביישום התוכנה, לחץ על **Print** (הדפסה).
3. ודא שהמוצר הוא המדפסת הנבחרת.
4. לחץ על הלחצן שפותח את תיבת הדו-שיח **Properties** (מאפיינים). בהתאם ליישום התוכנה שלך, שמו של לחצן זה יכול להיות **Properties** (מאפיינים), **Options** (אפשרויות), **Printer Setup** (הגדרת המדפסת), **Printer** (מדפסת) או **Preferences** (העדפות).
5. לחץ על הכרטיסייה **Features** (מאפיינים).
6. בחר בהגדרת איכות ההדפסה המתאימה לפרוייקט שלך מתוך הרשימה הנפתחת **Print Quality** (איכות ההדפסה).
7. בחר בסוג הנייר שטענעט מתוך הרשימה הנפתחת **Paper Type** (סוג נייר).
8. לחץ על הלחצן **Resolution** (רזולוציה) להצגת ה-dpi של רזולוציית ההדפסה.

יצירת קיצורי דרך מותאמים אישית להדפסה

השתמש בקיצורי דרך להדפסה כדי להדפיס עם הגדרות הדפסה שבהן אתה משתמש לעתים קרובות. תוכנת המדפסת כוללת קיצורי דרך ייחודיים להדפסה, הזמינים ברשימה Printing Shortcuts (קיצורי דרך להדפסה).

 **הערה** כאשר תבחר בקיצור דרך להדפסה, אפשרויות ההדפסה המתאימות יוצגו באופן אוטומטי. באפשרותך להשאיר אותן כפי שהן, לשנותן או ליצור לך קיצורי דרך משלך עבור משימות נפוצות.

השתמש בכרטיסייה Printing Shortcuts (קיצורי דרך להדפסה) לביצוע משימות ההדפסה הבאות:

- **General Everyday Printing** (הדפסת יומיומיות כלליות): הדפסה מהירה של מסמכים.
- **Photo Printing-Borderless** (הדפסת צילומים - ללא שוליים): הדפסה עד לקצה העליון, לקצה התחתון ולצדדים של נייר צילום HP Photo Paper בגודל 10 x 15 ס"מ ו-13 x 18 ס"מ.
- **Paper-saving Printing** (הדפסה חסכונית בנייר): הדפסת מסמכים דו-צדדיים בעלי דפים מרובים על אותו גיליון כדי לצמצם שימוש בנייר.
- **Photo Printing-With White Borders** (הדפסת צילומים - עם שוליים לבנים): הדפסת צילום עם שוליים לבנים סביב הקצוות.
- **Fast/Economical Printing** (הדפסה מהירה/חסכונית): הפקה מהירה של הדפסים באיכות טיוטה.
- **Presentation Printing** (הדפסת מצגות): הדפסת מסמכים באיכות גבוהה, לרבות מכתבים ושקפים.

ליצירת קיצור דרך להדפסה


1. בתפריט **File** (קובץ) ביישום התוכנה, לחץ על **Print** (הדפסה).
 2. ודא שהמוצר הוא המדפסת הנבחרת.
 3. לחץ על הלחצן שפותח את תיבת הדו-שיח **Properties** (מאפיינים). בהתאם ליישום התוכנה שלך, שמו של לחצן זה יכול להיות **Properties** (מאפיינים), **Options** (אפשרויות), **Printer Setup** (הגדרת המדפסת), **Printer** (מדפסת) או **Preferences** (העדפות).
 4. לחץ על הכרטיסייה **Printing Shortcuts** (קיצורי דרך להדפסה).
 5. ברשימה **Printing Shortcuts** (קיצורי דרך להדפסה), לחץ על קיצור דרך להדפסה. כעת יוצגו הגדרות ההדפסה של קיצור הדרך להדפסה שנבחר.
 6. שנה את הגדרות ההדפסה להגדרות הרצויות בקיצור הדרך החדש להדפסה.
 7. לחץ על **Save as** (שמירה בשם) והקלד שם לקיצור הדרך החדש להדפסה, ולאחר מכן לחץ על **Save** (שמור).
- קיצור הדרך להדפסה יתווסף לרשימה.

למחיקת קיצור דרך להדפסה

1. בתפריט **File** (קובץ) ביישום התוכנה, לחץ על **Print** (הדפסה).
2. ודא שהמוצר הוא המדפסת הנבחרת.
3. לחץ על הלחצן שפותח את תיבת הדו-שיח **Properties** (מאפיינים). בהתאם ליישום התוכנה שלך, שמו של לחצן זה יכול להיות **Properties** (מאפיינים), **Options** (אפשרויות), **Printer Setup** (הגדרת המדפסת), **Printer** (מדפסת) או **Preferences** (העדפות).
4. לחץ על הכרטיסייה **Printing Shortcuts** (קיצורי דרך להדפסה).

5. ברשימה **Printing Shortcuts (קיצורי דרך להדפסה)**, לחץ על קיצור הדרך להדפסה שאותו ברצונך למחוק.

6. לחץ על **Delete (מחיקה)**.
קיצור הדרך להדפסה יוסר מהרשימה.

 **הערה** באפשרותך למחוק רק את קיצורי הדרך שאתה יצרת. לא ניתן למחוק את קיצורי הדרך המקוריים של HP.

קביעת הגדרות ברירת מחדל של הדפסה

אם אתה משתמש בהגדרות הדפסה מסוימות בתכיפות גבוהה, ייתכן שתרצה להפוך הגדרות אלה להגדרות ברירת המחדל להדפסה, כך שהן יהיו מוגדרות בעת פתיחת תיבת הדו-שיח **Print (הדפסה)** מתוך יישום התוכנה.

לשינוי הגדרות ברירת מחדל להדפסה

1. ב-HP Solution Center (מרכז הפתרונות של HP), לחץ על **Settings (הגדרות)**, הצבע על **Print Settings (הגדרות הדפסה)** ולאחר מכן לחץ על **Printer Settings (הגדרות מדפסת)**.
2. שנה את הגדרות ההדפסה ולחץ על **OK (אישור)**.

באפשרותך לטעון סוגים וגדלים רבים ושונים של נייר ב-Mדפסת HP Printer, לרבות נייר בגודל Letter או A4, נייר צילום, שקפים ומעטפות.

סעיף זה כולל את הנושאים הבאים:

"טעינת חומרי הדפסה" בעמוד 21

סוגי נייר מומלצים להדפסה

אם ברצונך להפיק את איכות ההדפסה הטובה ביותר, HP ממליצה להשתמש בניירות מתוצרת HP, שתוכננו במיוחד לסוגי הפרוייקטים שאתה מדפיס.

בהתאם למדינה/אזור שלך, ייתכן שלא כל סוגי הנייר יהיו זמינים.

נייר צילום HP Advanced Photo Paper

נייר צילום עבה זה כולל גימור המתייבש במהירות לטיפול מהיר ללא הכתמות. הוא עמיד בפני מים, מריחות, טביעות אצבע ולחות. הוא משווה להדפסים שלך מראה ותחושה של צילומים שעובדו בחנות. נייר זה זמין במספר גדלים, לרבות A4, 11 x 8.5 אינץ', 15 x 10 ס"מ (עם או ללא לשוניות), 18 x 13 ס"מ, ושני גימורים - מבריק או מבריק-רך (סאטן-מט). הנייר הוא נטול חומצה לקבלת מסמכים הנשמרים לאורך זמן.

נייר צילום HP Everyday Photo Paper

הדפס צילומים מן היומיום, בצבע ובעלות נמוכה, עם נייר שתוכנן להדפסת צילומים מזדמנים. נייר צילומים זה, במחיר שהינו בהישג יד, מתייבש מהר לטיפול מהיר. קבל תמונות חדות וברורות בעת שימוש בנייר זה בכל מדפסת להזרקת דיו. נייר זה זמין בגימור חצי מבריק במספר גדלים, לרבות A4, 11 x 8.5 אינץ', ו-15 x 10 ס"מ (עם או בלי לשוניות). לקבלת צילומים שנשמרים לאורך שנים, הוא נטול חומצה.

נייר HP Superior Inkjet Paper או HP Brochure Paper

ניירות אלה מצופים בשכבה מבריקה או בשכבת מט משני הצדדים עבור שימוש דו-צדדי. ניירות אלה הם הבחירה המושלמת עבור הדפסים באיכות דומה לצילום ועבור גרפיקה עסקית לכריכות של דוחות, מצגות מיוחדות, חוברות, פרסומי דיוור ולוחות שנה.

נייר HP Professional Paper או HP Premium Presentation Paper

ניירות אלה הם ניירות כבדים מצופים בשכבת מט משני הצדדים, אידיאליים עבור מצגות, הצעות, דוחות ודיעונים. הם בעלי משקל כבד המשווה להם מראה ותחושה מרשימים.

נייר HP Bright White Inkjet Paper

נייר HP Bright White Inkjet Paper מספק צבעים בניגודיות גבוהה וטקסט חד. הוא אטום מספיק עבור שימוש בצבע משני צידי הדף מבלי שהצבע ישתקף מבעד לצד השני, כך שהוא אידיאלי עבור דיעונים, דוחות ועלונים. הוא כולל את טכנולוגיית ColorLok Technology המאפשרת פחות מריחות, גוני שחור מודגשים יותר וצבעים מלאי חיים.

נייר HP Printing Paper

נייר HP Printing Paper הוא נייר רב-תכליתי איכותי. הוא מפיק מסמכים שנראים חיים יותר מאשר מסמכים המודפסים על-גבי נייר רב-תכליתי או נייר העתקה רגיל. הוא כולל את טכנולוגיית ColorLok

Technology המאפשרת פחות מריחות, גוני שחור מודגשים יותר וצבעים מלאי חיים. הנייר הוא נטול חומצה לקבלת מסמכים הנשמרים לאורך זמן.

נייר HP Office Paper

נייר HP Office Paper הוא נייר רב-תכליתי איכותי. הוא מתאים לעותקים, טיטות, מזכרים ומסמכים יומיומיים אחרים. הוא כולל את טכנולוגיית ColorLok Technology המאפשרת פחות מריחות, גוני שחור מודגשים יותר וצבעים מלאי חיים. הנייר הוא נטול חומצה לקבלת מסמכים הנשמרים לאורך זמן.

הדפסים להעברה בגיהוץ HP Iron-On Transfers

הדפסים להעברה בגיהוץ HP Iron-on Transfers (עבור בדים צבעוניים או עבור בדים בהירים או לבנים) הינם אידיאליים ליצירת חולצות טריקו מותאמות אישית מהצילומים הדיגיטליים שלך.

שקף HP Premium Inkjet Transparency Film

שקף HP Premium Inkjet Transparency Film הופך את המצגות שלך לחיות ומרשימות עוד יותר. שקף זה נוח לשימוש ולטיפול ומתייבש במהירות ללא מריחות.

חבילת החיסכון HP Photo Value Pack

חבילות החיסכון HP Photo Value Packs הן מארזים נוחים המכילים מחסניות מקוריות של HP ונייר צילום HP Advanced Photo Paper כדי לחסוך לך זמן ולפטור אותך מהצורך בניחושים בעת הדפסה של צילומים מקצועיים במחיר שהינו בהישג יד בעזרת מדפסת HP Printer. צבעי דיו מקוריים של HP ונייר צילום HP Advanced Photo Paper תוכננו לעבוד יחד כך שהצילומים שלך יישמרו לאורך זמן ויהיו מלאי חיים, בכל הדפסה. נפלא להדפסת כל הצילומים מחופשה או להדפסות מרובות לצורך שיתוף.

ColorLok

HP ממליצה על ניירות רגילים עם הסמל ColorLok להדפסה והעתקה של מסמכים יומיומיים. כל הניירות עם הסמל ColorLok נבדקו באופן עצמאי כדי לעמוד בסטנדרטים של אמינות ואיכות הדפסה, ומפיקים מסמכים בצבעים חדים ומלאי חיים, עם גוני שחור מודגשים יותר, המתייבשים מהר יותר מניירות רגילים. חפש ניירות עם הסמל ColorLok במגוון משקלים וגדלים אצל יצרני הנייר הגדולים.



הערה נכון להיום, חלקים מסוימים באתר האינטרנט של HP זמינים באנגלית בלבד.


להזמנת ניירות של HP וחומרים מתכלים אחרים, בקר בכתובת www.hp.com/buy/supplies. אם תתבקש, בחר את המדינה/אזור שלך, פעל בהתאם להנחיות לבחירת המוצר ולאחר מכן לחץ על אחד מקישורי הרכישה בדף.

טעינת חומרי הדפסה

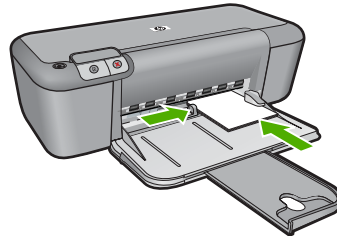
▲ בחר גודל נייר כדי להמשיך.

טעינת נייר בגודל קטן

- א. הסט את מכוון רוחב הנייר לשמאל.
 הסט את מכוון רוחב הנייר לשמאל.
- ב. טען נייר.
 הכנס ערימת נייר צילום למגש הצילום, כאשר הקצה הקצר פונה קדימה והצד המודפס פונה כלפי מטה.
 החלק את ערימת הנייר קדימה עד שתיעצר.

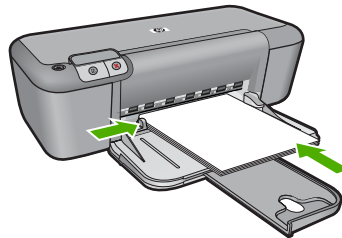
 **הערה** אם לנייר הצילום שבו אתה משתמש יש לשוניות מנוקבות, טען את נייר הצילום כך שהלשוניות קרובות אליך.

- הסט את מכוון רוחב הנייר ימינה עד שיעצר בקצה הנייר.



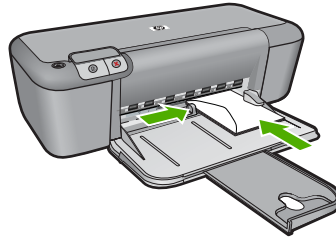
טעינת נייר בגודל מלא

- א. הסט את מכוון רוחב הנייר לשמאל.
 הסט את מכוון רוחב הנייר לשמאל.
- ב. טען נייר.
 הכנס ערימת נייר למגש ההזנה, כאשר הקצה הקצר פונה קדימה והצד המודפס פונה כלפי מטה.
 החלק את ערימת הנייר קדימה עד שתיעצר.
 הסט את מכוון רוחב הנייר ימינה עד שיעצר בקצה הנייר.



טעינת מעטפות

- א. הסט את מכוון רוחב הנייר לשמאל.
- הסט את מכוון רוחב הנייר לשמאל.
 - הסר את כל הנייר ממגש ההזנה הראשי.
- ב. טען מעטפות.
- הכנס מעטפה אחת או יותר לקצה הימני המרוחק במגש ההזנה, כאשר דשי המעטפה פונים לצד שמאל וכלפי מעלה.
 - החלק את ערימת המעטפות קדימה עד שתיעצר.
 - הסט את מכוון רוחב הנייר ימינה כנגד ערימת המעטפות עד שיעצר.



4 עבודה עם מחסניות

- [בדיקת מפלסי הדיו המשוערים](#)
- [הזמנת חומרי דיו מתכלים](#)
- [ניקוי אוטומטי של מחסניות הדפסה](#)
- [ניקוי ידני של מחסניות הדפסה](#)
- [החלפת המחסניות](#)
- [מידע על אחריות למחסניות](#)

בדיקת מפלסי הדיו המשוערים

באפשרותך לבדוק בקלות את מפלס אספקת הדיו כדי להחליט מתי עליך להחליף מחסנית. מפלס אספקת הדיו מציג כמות משוערת של הדיו שנותר במחסניות.

הערה אם התקנת מחסנית שמולאה מחדש או יוצרה מחדש, או אם נעשה שימוש במחסנית במדפסת אחרת, מחוון מפלס הדיו עלול להיות לא מדויק או לא זמין.

הערה התראות ומחוננים של מפלסי הדיו מספקים הערכות למטרות תכנון בלבד. כאשר מתקבלת הודעת אזהרה על מפלס דיו נמוך, שקול להחזיק מחסנית הדפסה חלופית בהישג יד כדי להימנע מעיכובים אפשריים בהדפסה. אין צורך להחליף את המחסניות כל עוד איכות ההדפסה הינה משביעת רצון.

הערה נעשה שימוש בדיו מהמחסניות במהלך תהליך ההדפסה במספר דרכים, לרבות בתהליך האתחול, המכין את המוצר ואת המחסניות להדפסה, ובתחזוקת ראשי ההדפסה, השומרת שחירי ההדפסה יהיו נקיים ושהדיו יזרום באופן חלק. בנוסף, נותרות במחסנית שאריות של דיו לאחר השימוש בה. לקבלת מידע נוסף, בקר בכתובת www.hp.com/go/inkusage.

לבדיקת מפלסי הדיו מתוכנת HP Photosmart

1. ב-HP Solution Center (מרכז הפתרונות של HP), לחץ על **Settings** (הגדרות), הצבע על **Print** (המדפסת), **Settings** (הגדרות הדפסה) ולאחר מכן לחץ על **Printer Toolbox** (ארגז הכלים של המדפסת).

הערה כמו כן, באפשרותך לפתוח את **Printer Toolbox** (ארגז הכלים של המדפסת) מתיבת הדו-שיח **Print Properties** (מאפייני הדפסה). בתיבת הדו-שיח **Print Properties** (מאפייני הדפסה), לחץ על הכרטיסיה **Features** (מאפיינים) ולאחר מכן לחץ על לחצן **Printer Services** (שירותי המדפסת).

2. לחץ על הכרטיסיה **Estimated Ink Level** (מפלס דיו משוער).
 כעת יופיעו מפלסי הדיו המשוערים עבור מחסניות הדיו.

נושאים קשורים


["הזמנת חומרי דיו מתכלים" בעמוד 23](#)

הזמנת חומרי דיו מתכלים

לקבלת רשימה של מספרי מחסניות, השתמש בתוכנה שצורפה למדפסת HP Printer כדי לברר את מספר ההזמנה החוזרת.

איתור מספר המחסנית

1. ב-HP Solution Center (מרכז הפתרונות של HP), לחץ על **Settings** (הגדרות), הצבע על **Print Settings** (הגדרות הדפסה) ולאחר מכן לחץ על **Printer Toolbox** (ארגז הכלים של המדפסת).


 **הערה** כמו כן, באפשרותך לפתוח את **Printer Toolbox** (ארגז הכלים של המדפסת) מתיבת הדו-שיח **Print Properties** (מאפייני הדפסה). בתיבת הדו-שיח **Print Properties** (מאפייני הדפסה), לחץ על הכרטיסיה **Features** (מאפיינים) ולאחר מכן לחץ על לחצן **Printer Services** (שירותי המדפסת).

Printer Toolbox (ארגז הכלים של המדפסת) יופיע.

2. לחץ על הכרטיסיה **Estimated Ink Level** (מפלס דיו משוער).


כעת יופיעו מפלסי הדיו המשוערים במחסניות ההדפסה. השתמש בתפריט בתחתית כדי לבחור **Cartridge details** (פרטי מחסנית).

להזמנת חומרים מתכלים מקוריים של HP עבור ה-מדפסת HP Printer, בקר בכתובת www.hp.com/buy/supplies. אם תתבקש, בחר את המדינה/אזור שלך, פעל בהתאם להנחיות כדי לבחור את המוצר שברשותך ולאחר מכן לחץ על אחד מקישורי הרכישה בדף.

 **הערה** הזמנת מחסניות באופן מקוון אינה נתמכת בכל המדינות/אזורים. אם היא אינה זמינה במדינה/אזור שלך, תוכל עדיין להציג מידע אודות חומרים מתכלים ולהדפיס רשימה שתסייע לך כאשר תיגש למשווק HP המקומי.

להזמנת מחסניות דיו משולחן העבודה

▲ כדי ללמוד אילו חומרים מתכלים של HP מתאימים למדפסת שלך, הזמן חומרים מתכלים באופן מקוון או צור רשימת קניות ניתנת להדפסה, פתח את HP Solution Center (מרכז הפתרונות של HP) ובחר את מאפיין הקנייה המקוון. מידע על מחסניות וקישורים לקניה באופן מקוון מופיעים גם בהודעות של התראת דיו. בנוסף, באפשרותך למצוא מידע אודות המחסנית ולהזמין אותה באופן מקוון בכתובת www.hp.com/buy/supplies.

 **הערה** הזמנת מחסניות באופן מקוון אינה נתמכת בכל המדינות/אזורים. אם היא אינה זמינה במדינה/אזור שלך, תוכל עדיין להציג מידע אודות חומרים מתכלים ולהדפיס רשימה שתסייע לך כאשר תיגש למשווק HP המקומי.

נושאים קשורים

"בחירת המחסניות המתאימות" בעמוד 24

בחירת המחסניות המתאימות

HP ממליצה להשתמש במחסניות מקוריות של HP. המחסניות המקוריות של HP תוכננו עבור מדפסות של HP ונבדקו בעזרתן כדי לסייע לך להפיק תוצאות מעולות בקלות, פעם אחר פעם.

נושאים קשורים

"הזמנת חומרי דיו מתכלים" בעמוד 23

ניקוי אוטומטי של מחסניות הדפסה

אם הדפים המודפסים דהויים או אם מופיעים בהם פסי דיו, ייתכן שמפלס הדיו במחסניות ההדפסה נמוך או שיש צורך לנקות אותן. לקבלת מידע נוסף, ראה "[בדיקת מפלסי הדיו המשוערים](#)" בעמוד 23.

אם מפלס הדיו במחסניות ההדפסה תקין, בצע ניקוי אוטומטי של מחסניות ההדפסה. אם המסמכים דהויים גם לאחר הניקוי, נקה את מגעי מחסנית ההדפסה באופן ידני. לקבלת מידע נוסף, ראה "ניקוי ידני של מחסניות ההדפסה" בעמוד 25.

△ **התראה** נקה את מחסניות ההדפסה רק בעת הצורך. ניקוי שלא לצורך גורם לבזבז דיו ומקצר את חיי המחסנית.

לניקוי מחסניות ההדפסה

1. ב-HP Solution Center (מרכז הפתרונות של HP), לחץ על **Settings (הגדרות)**. באזור **Print Settings (הגדרות הדפסה)**, לחץ על **Printer Toolbox (ארגז הכלים של המדפסת)**.
2. לחץ על **Clean the Print Cartridges (ניקוי מחסניות ההדפסה)**.
3. לחץ על **Clean (ניקוי)** ולאחר מכן פעל בהתאם להוראות שעל-גבי המסך.

ניקוי ידני של מחסניות הדפסה

יש לבצע "ניקוי אוטומטי של מחסניות הדפסה" בעמוד 24 לפני שתנסה לנקות את מגעי מחסנית ההדפסה במחסניות הבעייתיות.

ודא שלרשותך עומדים החומרים הבאים:

- ספוגיות יבשות מגומי מוקצף, בד נטול מוך, או כל חומר רך שלא יתפורר או ישאיר סיבים.

🔧 **עצה** פילטרים של קפה אינם מכילים מוך והם יעילים בניקוי מחסניות הדפסה.

- מים מזוקקים, מסוננים או מינרלים (מי ברז עלולים להכיל מזהמים המסוגלים להזיק למחסניות ההדפסה).

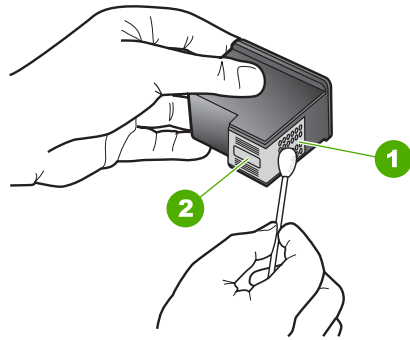
△ **התראה** אין להשתמש בחומרים לניקוי גלגלת הדפסה או באלכוהול לניקוי המגעים של מחסנית ההדפסה. חומרים אלה עלולים להזיק למחסנית ההדפסה או למוצר.

כדי לנקות את מגעי מחסנית ההדפסה

1. הפעל את המוצר ופתח את דלת מחסנית ההדפסה. גררת ההדפסה נעה למרכז המוצר.
2. המתן עד שגררת ההדפסה תהיה דוממת ושקטה ולאחר מכן הוצא את כבל המתח מגב המוצר.
3. לחץ בעדינות על מחסנית ההדפסה כדי לשחרר אותה ולאחר מכן משוך אותה כלפיך ואל מחוץ לחרץ.

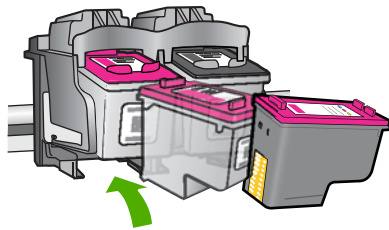
📝 **הערה** אל תסיר את שתי מחסניות ההדפסה בו-זמנית. הסר ונקה מחסנית הדפסה אחת בכל פעם. אל תשאיר את מחסנית ההדפסה מחוץ למדפסת HP Printer למשך יותר מ-30 דקות.

4. בדוק אם לא נוצרו שאריות דיו ולכלוך על מגעי מחסנית ההדפסה.
5. טבול ספוג ניקוי נקי מגומי מוקצף או בד נטול מוך במים מזוקקים וסחט היטב כדי להסיר מים עודפים.
6. אחוז את מחסנית ההדפסה בצדדים.
7. נקה רק את המגעים בעלי צבע הנוחשת. הנח למחסניות ההדפסה להתייבש במשך כעשר דקות.



1	מגעים בצבע נחושת
2	חרירי דיו (אל תנקה)

8. אחוז במחסנית ההדפסה כשהסמל של HP פונה כלפי מעלה, והכנס את מחסנית ההדפסה בחזרה לחריץ. הקפד לדחוף את מחסנית ההדפסה פנימה היטב עד שתתייצב במקומה בנקישה.

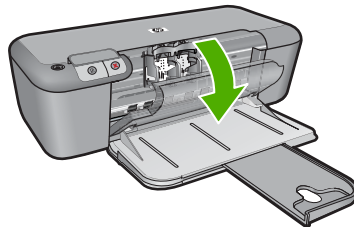


9. חזור על פעולות אלה במידת הצורך עם המחסנית השנייה.
10. סגור בזהירות את דלת מחסנית ההדפסה וחבר את כבל המתח לגב המוצר.

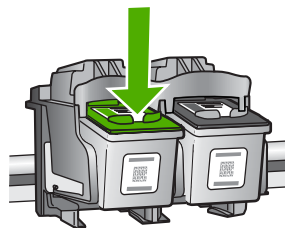
החלפת המחסניות

להחלפת המחסניות

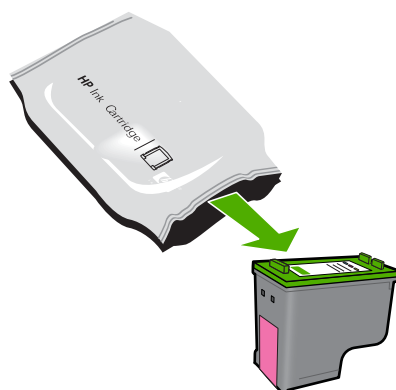
- 1.** ודא שהמוצר מופעל.
- 2.** הסר את המחסנית.
 - א.** פתח את דלת המחסניות.



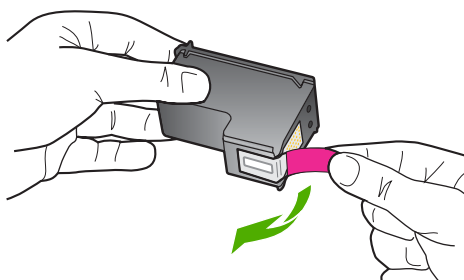
- המתן עד שגררת ההדפסה תנוע למרכז המוצר.
 ב. לחץ כלפי מטה כדי לשחרר את המחסנית, לאחר מכן הסר אותה מהחריץ.



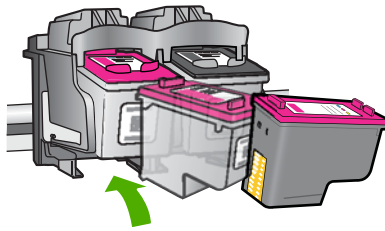
3. הכנס מחסנית חדשה.
 א. הוצא את המחסנית מאריזתה.



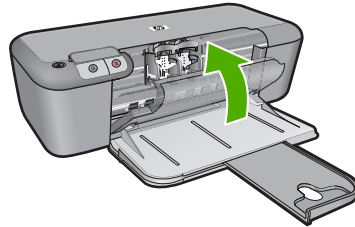
- ב. הסר את הסרט הפלסטי באמצעות לשונית המשיכה הוורודה.



- ג. התאם את סמלי הצבעים המעוצבים, לאחר מכן החלק את המחסנית לחריץ עד שתינעל במקומה בנקישה.



ד. סגור את דלת המחסניות.



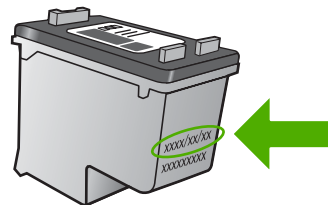
נושאים קשורים

- "[בחירת המחסניות המתאימות](#)" בעמוד 24
- "[הזמנת חומרי דיו מתכלים](#)" בעמוד 23

מידע על אחריות למחסניות

האחריות של HP למחסניות חלה כאשר השימוש במוצר נעשה בהתקן הדפסה של HP המיועד לו. אחריות זו לא מכסה מוצרי דיו של HP אשר מולאו מחדש, יוצרו מחדש, חודשו, חובלו או שנעשה בהם שימוש שלא כהלכה.

במהלך תקופת האחריות, המוצר מכוסה במסגרת האחריות כל עוד הדיו של HP לא התרוקן ולא פקע תוקף האחריות. תוקף האחריות, בתבנית YYYY/MM/DD, מופיע על-גבי המוצר כמוצג באיור:



לקבלת עותק של הצהרת האחריות המוגבלת של HP, עיין בתיעוד המודפס המצורף למוצר.

5 פתרון בעיה

סעיף זה כולל את הנושאים הבאים:

- [התמיכה של HP](#)
- [פתרון בעיות בהתקנה](#)
- [פתרון בעיות באיכות הדפסה](#)
- [פתרון בעיות בהדפסה](#)
- [שגיאות](#)

התמיכה של HP

- [תהליך התמיכה](#)
- [תמיכה טלפונית של HP](#)
- [אפשרויות נוספות במסגרת האחריות](#)

תהליך התמיכה

אם נתקלת בבעיה, פעל לפי השלבים הבאים:

1. עיין בתיעוד המצורף למוצר.
2. בקר באתר התמיכה המקוונת של HP בכתובת www.hp.com/support. התמיכה המקוונת של HP זמינה לכל לקוחות HP. זהו המקור המהיר ועדכני ביותר לקבלת מידע אודות המוצר ולקבלת סיוע מקצועי שכולל את המאפיינים הבאים:
 - גישה מהירה למומחי תמיכה מקוונת
 - עדכוני תוכנה ומנהל התקן עבור המוצר
 - מידע חשוב אודות המוצר ופתרון בעיות נפוצות
 - עדכוני מוצר מקדימיים, התראות תמיכה ועלוני ידיעות של HP, הזמינים בעת רישום המוצר
3. פנה לתמיכה של HP. אפשרויות התמיכה והזמינות משתנות בהתאם למוצר, למדינה/אזור ולשפה.

תמיכה טלפונית של HP

אפשרויות התמיכה בטלפון והזמינות משתנות בהתאם למוצר, למדינה/אזור ולשפה.

סעיף זה כולל את הנושאים הבאים:

- [תקופת התמיכה הטלפונית](#)
- [פנייה טלפונית](#)
- [מספרי טלפון לתמיכה](#)
- [בתום תקופת התמיכה הטלפונית](#)

תקופת התמיכה הטלפונית

התמיכה הטלפונית ניתנת למשך שנה אחת בצפון אמריקה, באסיה פסיפית ובאמריקה הלטינית (לרבות מקסיקו). לבירור תקופת התמיכה הטלפונית באירופה, במזרח התיכון ובאפריקה, בקר בכתובת www.hp.com/support. הלקוח יישא בעלויות השיחה הרגילות.

פנייה טלפונית

פנה לתמיכה של HP בזמן שאתה נמצא ליד המחשב וליד המוצר. הכן מראש את הפרטים הבאים:

- שם המוצר (HP Deskjet D2600 Printer series)
- מספר סידורי (ממוקם בגב או בתחתית המוצר)
- הודעות המופיעות כאשר התקלה מתרחשת
- תשובות לשאלות הבאות:
 - האם התקלה אירעה בעבר?
 - האם תוכל לשחזר אותה?
 - האם הוספת פריטי חומרה או תוכנה חדשים למחשב, סמוך למועד שבו התחילה התקלה?
 - האם התרחש משהו נוסף לפני התקלה (כגון סופת רעמים, המוצר הוזז וכדומה)?

מספרי טלפון לתמיכה

כדי לקבל את רשימת מספרי התמיכה הטלפונית העדכנית ביותר של HP ומידע לגבי עלויות השיחה, בקר בכתובת www.hp.com/support.



www.hp.com/support

Africa (English speaking)	+27 11 2345872	
Afrique (francophone)	+33 1 4993 9230	
	021 672 280	الجزائر
Argentina (Buenos Aires)	www.hp.com/la/soporte	
Argentina	www.hp.com/la/soporte	
Australia	www.hp.com/support/australia	
Österreich	www.hp.com/support	
	17212049	البحرين
België	www.hp.com/support	
Belgique	www.hp.com/support	
Brasil (Sao Paulo)	www.hp.com/la/soporte	
Brasil	www.hp.com/la/soporte	
Canada	1-(800)-474-6836 (1-800 hp invent)	
Central America & The Caribbean	www.hp.com/la/soporte	
Chile	www.hp.com/la/soporte	
中国	www.hp.com/support/china	
Colombia (Bogotá)	www.hp.com/la/soporte	
Colombia	www.hp.com/la/soporte	
Costa Rica	www.hp.com/la/soporte	
Česká republika	810 222 222	
Danmark	www.hp.com/support	
Ecuador (Andinatel)	www.hp.com/la/soporte	
Ecuador (Pacifitel)	www.hp.com/la/soporte	
	(02) 6910602	مصر
El Salvador	www.hp.com/la/soporte	
España	www.hp.com/support	
France	www.hp.com/support	
Deutschland	www.hp.com/support	
Ελλάδα (από το εξωτερικό)	+ 30 210 6073603	
Ελλάδα (εντός Ελλάδας)	801 11 75400	
Ελλάδα (από Κύπρο)	800 9 2654	
Guatemala	www.hp.com/la/soporte	
香港特別行政區	www.hp.com/support/hongkong	
Magyarország	06 40 200 629	
India	www.hp.com/support/india	
Indonesia	+62 (21) 350 3408	
	+971 4 224 9189	العراق
	+971 4 224 9189	الكويت
	+971 4 224 9189	لبنان
	+971 4 224 9189	قطر
	+971 4 224 9189	اليمن
Ireland	www.hp.com/support	
	1-700-503-048	ישראל
Italia	www.hp.com/support	
Jamaica	www.hp.com/la/soporte	

日本		www.hp.com/support/japan
	0800 222 47	الأردن
한국		www.hp.com/support/korea
Luxembourg		www.hp.com/support
Malaysia		www.hp.com/support
Mauritius	(230) 262 210 404	
México	www.hp.com/la/soporte	
Maroc	081 005 010	
Nederland	www.hp.com/support	
New Zealand	www.hp.com/support	
Nigeria	(01) 271 2320	
Norge	www.hp.com/support	
	24791773	عمان
Panamá	www.hp.com/la/soporte	
Paraguay	www.hp.com/la/soporte	
Perú	www.hp.com/la/soporte	
Philippines	www.hp.com/support	
Polska	801 800 235	
Portugal	www.hp.com/support	
Puerto Rico	1-877-232-0589	
República Dominicana	1-800-711-2884	
Reunion	0820 890 323	
România	0801 033 390	
Россия (Москва)	095 777 3284	
Россия (Санкт-Петербург)	812 332 4240	
	800 897 1415	السعودية
Singapore	www.hp.com/support/singapore	
Slovensko	0850 111 256	
South Africa (RSA)	0860 104 771	
Suomi	www.hp.com/support	
Sverige	www.hp.com/support	
Switzerland	www.hp.com/support	
臺灣	www.hp.com/support/taiwan	
ໄທ	www.hp.com/support	
	071 891 391	تونس
Trinidad & Tobago	www.hp.com/la/soporte	
Türkiye (Istanbul, Ankara, İzmir & Bursa)	444 0307	
Україна	(044) 230-51-06	
	600 54 47 47	الإمارات العربية المتحدة
United Kingdom	www.hp.com/support	
United States	1-(800)-474-6836	
Uruguay	www.hp.com/la/soporte	
Venezuela (Caracas)	www.hp.com/la/soporte	
Venezuela	www.hp.com/la/soporte	
Việt Nam	www.hp.com/support	

בתום תקופת התמיכה הטלפונית

בתום תקופת התמיכה הטלפונית, סיוע של HP זמין תמורת תשלום נוסף. כמו כן, ניתן לקבל סיוע באתר האינטרנט של התמיכה המקוונת של HP: www.hp.com/support. פנה למשווק המקומי של HP או התקשר למספר הטלפון של התמיכה במדינה/אזור שלך כדי ללמוד עוד אודות אפשרויות תמיכה.

תוכניות שירות מורחבות זמינות עבור ה-מדפסת HP Printer בתוספת תשלום. עבור אל www.hp.com/support, בחר במדינה/אזור ובשפה שלך ולאחר מכן עיין באזור השירותים והאחריות לקבלת מידע אודות תוכניות השירות המורחבות.

פתרון בעיות בהתקנה

סעיף זה מכיל מידע אודות פתרון בעיות בהתקנה עבור המוצר. בעיות רבות נגרמות כאשר המוצר מחובר למחשב באמצעות כבל USB לפני שהותקנה תוכנת HP Photosmart במחשב. אם חיברת את המוצר למחשב לפני שמסך התקנת התוכנה הניחה אותך לעשות זאת, עליך לבצע את השלבים הבאים:

פתרון בעיות בנושאים נפוצים הקשורים בהתקנה

1. נתק את כבל ה-USB מהמחשב.
2. הסר את התקנת התוכנה (אם כבר התקנת אותה). לקבלת מידע נוסף, עיין בסעיף "[הסרה והתקנה מחדש של התוכנה](#)" בעמוד 36.
3. הפעל מחדש את המחשב.
4. כבה את המוצר, המתן דקה אחת ולאחר מכן הפעל אותו מחדש.
5. התקן מחדש את תוכנת HP Photosmart.

⚠ **התראה** אל תחבר את כבל ה-USB למחשב עד שמסך ההתקנה של התוכנה ינחה אותך לעשות זאת.

סעיף זה כולל את הנושאים הבאים:

- [לא ניתן להפעיל את המוצר](#)
- [לאחר הגדרת המוצר, הוא אינו מדפיס](#)
- [מופיע המסך Minimum System Checks \(בדיקות מערכת מינימליות\)](#)
- [סימן X אדום מופיע בהנחיה לחיבור USB](#)
- [התקבלה הודעה שאירעה שגיאה לא ידועה](#)
- [מסך הרישום אינו מופיע](#)
- [הסרה והתקנה מחדש של התוכנה](#)

לא ניתן להפעיל את המוצר

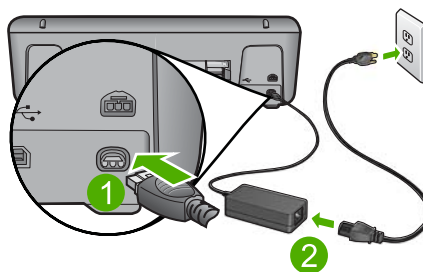
בצע את הפעולות הבאות כדי לפתור את הבעיה. הפעולות מובאות לפי סדר, כאשר הפתרון הסביר ביותר מוצג תחילה. אם הפעולה הראשונה אינה פותרת את הבעיה, המשך לנסות את הפעולות הנותרות עד לפתרון הבעיה.

- [פתרון 1: ודא שכבל המתח מחובר](#)
- [פתרון 2: לחץ על לחצן הפעלה/כיבוי באיטיות](#)

פתרון 1: ודא שכבל המתח מחובר

פתרון:

- ודא שכבל המתח מחובר היטב למוצר ולמתאם המתח. חבר את כבל המתח לשקע חשמל, אל-פסק או מפצל.



1	חיבור חשמל
2	כבל מתח ומתאם

- אם אתה משתמש במפצל, ודא שהמפצל מופעל. לחלופין, נסה לחבר את המוצר ישירות לשקע חשמל.
 - בדוק את שקע החשמל כדי לוודא שהוא פועל. חבר מכשיר חשמלי שתקינותו ידועה ובדוק אם הוא פועל. אם לא, ייתכן שיש בעיה בשקע החשמל.
 - אם חיברת את המוצר לשקע עם מתג, ודא שהמתג נמצא במצב מופעל. אם המתג במצב מופעל אך ההתקן עדיין לא פועל, ייתכן שיש בעיה בשקע החשמל.
- סיבה:** המוצר לא חובר כהלכה למקור מתח.
אם פעולה זו לא פתרה את הבעיה, נסה את הפתרון הבא:

פתרון 2: לחץ על לחצן הפעלה/כיבוי באיטיות

פתרון: ייתכן שהמוצר לא יגיב אם הלחיצה על לחצן הפעלה/כיבוי מהירה מדי. לחץ פעם אחת על לחצן הפעלה/כיבוי. הפעלת המוצר עשויה להימשך מספר דקות. אם תלחץ שנית על לחצן הפעלה/כיבוי בשלב זה, אתה עשוי לכבות את המוצר.

△ **התראה** אם המוצר עדיין לא פועל, ייתכן שקיים כשל מכני. נתק את המוצר משקע החשמל. פנה לתמיכה של HP לקבלת שירות.

בקר באתר: www.hp.com/support. אם תתבקש, בחר את המדינה/אזור שלך ולאחר מכן לחץ על **Contact HP (פנייה ל-HP)** לקבלת מידע אודות פנייה לקבלת תמיכה טכנית.

סיבה: לחצת על לחצן הפעלה/כיבוי במהירות רבה מדי.

לאחר הגדרת המוצר, הוא אינו מדפיס

בצע את הפעולות הבאות כדי לפתור את הבעיה. הפעולות מובאות לפי סדר, כאשר הפתרון הסביר ביותר מוצג תחילה. אם הפעולה הראשונה אינה פותרת את הבעיה, המשך לנסות את הפעולות הנותרות עד לפתרון הבעיה.

- [פתרון 1: לחץ על לחצן הפעלה/כיבוי כדי להפעיל את המוצר](#)
- [פתרון 2: הגדר את המוצר שברשותך כמדפסת ברירת המחדל](#)
- [פתרון 3: בדוק את החיבור בין המוצר למחשב](#)
- [פתרון 4: בדוק שהמחשניות מותקנות כהלכה ומכילות דיו](#)
- [פתרון 5: טען נייר במגש ההזנה](#)

פתרון 1: לחץ על לחצן הפעלה/כיבוי כדי להפעיל את המוצר

פתרון: הבט בתצוגת המוצר. אם התצוגה ריקה והלחצן הפעלה/כיבוי אינו מואר, המוצר כבוי. ודא שכבל המתח מחובר היטב למוצר ומחובר לשקע חשמל. לחץ על לחצן הפעלה/כיבוי כדי להפעיל את המוצר.

סיבה: ייתכן שהמוצר לא הופעל.

אם פעולה זו לא פתרה את הבעיה, נסה את הפתרון הבא:

פתרון 2: הגדר את המוצר שברשותך כמדפסת ברירת המחדל

פתרון: השתמש בכלי המערכת במחשב כדי לשנות את המוצר שלך למדפסת ברירת המחדל.

סיבה: שלחת את עבודת ההדפסה למדפסת ברירת המחדל, אך מוצר זה לא הוגדר כמדפסת ברירת המחדל.

אם פעולה זו לא פתרה את הבעיה, נסה את הפתרון הבא:

פתרון 3: בדוק את החיבור בין המוצר למחשב

פתרון: בדוק את החיבור בין המוצר למחשב.

סיבה: לא היתה תקשורת בין המוצר למחשב.

אם פעולה זו לא פתרה את הבעיה, נסה את הפתרון הבא:

פתרון 4: בדוק שהמחסניות מותקנות כהלכה ומכילות דיו

פתרון: בדוק שהמחסניות מותקנות כהלכה ומכילות דיו.

סיבה: ייתכן שאירעה בעיה באחת או יותר מן המחסניות.

אם פעולה זו לא פתרה את הבעיה, נסה את הפתרון הבא:

פתרון 5: טען נייר במגש ההזנה

פתרון: טען נייר במגש ההזנה.

לקבלת מידע נוסף, ראה:

"טעינת חומרי הדפסה" בעמוד 21

סיבה: ייתכן שאזל הנייר במוצר.

מופיע המסך Minimum System Checks (בדיקות מערכת מינימליות)

פתרון: לחץ על **Details (פרטים)** כדי לבדוק מה הבעיה העיקרית ולפתור את הבעיה לפני הניסיון להתקין את התוכנה.

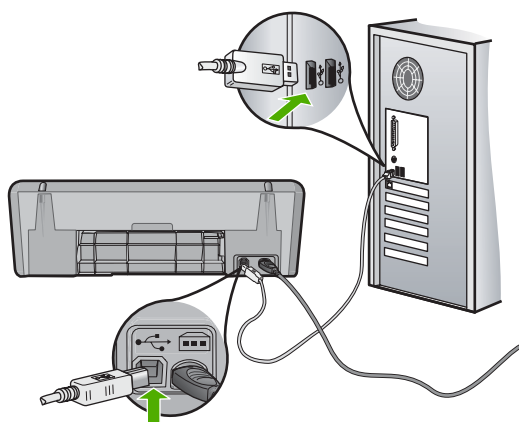
סיבה: המערכת שברשותך אינה עומדת בדרישות המינימליות להתקנת התוכנה.

סימן X אדום מופיע בהנחיה לחיבור USB

פתרון: ודא שהמוצר מוגדר כהלכה ולאחר מכן נסה ליצור חיבור מחדש.

לבדיקה חוזרת של חיבור ה-USB

1. ודא שכבל ה-USB מותקן כהלכה באופן הבא:
 - נתק את כבל ה-USB וחבר אותו שוב, או נסה לחבר את כבל ה-USB ליציאת USB אחרת.
 - אל תחבר את כבל ה-USB למקלדת.
 - ודא שכבל ה-USB אינו עולה באורכו על 3 מטרים.
 - אם ברשותך מספר התקני USB המחוברים למחשב, רצוי לנתק את ההתקנים האחרים במהלך ההתקנה.
2. נתק את כבל המתח של המוצר וחבר אותו בחזרה.
3. ודא שכבל ה-USB וכבל המתח מחוברים.



4. לחץ על **Retry (נסה שנית)** כדי לנסות להתחבר שוב.
 5. המשך בהתקנה והפעל את המחשב מחדש כשתבקש לעשות זאת.
- סיבה:** בדרך כלל מופיע סימן ירוק שמצביע על כך שפעולת ההכנס-הפעל הושלמה בהצלחה. סימן X אדום מעיד על כישלון פעולת ההכנס-הפעל.

התקבלה הודעה שאירעה שגיאה לא ידועה

פתרון: נסה להמשיך בתהליך ההתקנה. אם הבעיה נמשכת, הפסק את ההתקנה והתחל אותה מחדש ופעל על-פי ההנחיות שעל-גבי המסך. אם אירעה שגיאה, ייתכן שיהיה עליך להסיר את ההתקנה ולהתקין את התוכנה מחדש. אל תבצע מחיקה פשוטה של קובצי היישום של המוצר מהמחשב. הקפד להסיר אותם כהלכה באמצעות תוכנית השירות להסרת התקנה אשר סופקה בעת התקנת התוכנה המצורפת למוצר.

לקבלת מידע נוסף, ראה:

"הסרה והתקנה מחדש של התוכנה" בעמוד 36

סיבה: מקור השגיאה אינו ידוע.

מסך הרישום אינו מופיע

פתרון: באפשרותך לגשת למסך הרישום (הירשם כעת) משורת המשימות של Windows באמצעות לחיצה על **Start (התחל)**, הצבעה על **Programs (תוכניות)** או על **All Programs (כל התוכניות)**, **HP Deskjet D2600 series**, ולאחר מכן לחיצה על **Product Registration (רישום מוצר)**.
סיבה: מסך הרישום לא נפתח באופן אוטומטי.


הסרה והתקנה מחדש של התוכנה

אם ההתקנה לא הושלמה, או אם חיברת את כבל ה-USB למחשב לפני שניתנה ההוראה לכך במסך התקנת התוכנה, ייתכן שיהיה עליך להסיר את ההתקנה ולהתקין מחדש את התוכנה. אל תבצע מחיקה פשוטה של קובצי היישום של המדפסת HP Printer מהמחשב. הקפד להסירם כהלכה בעזרת תוכנית השירות להסרת התקנה המסופקת לתוכנת ההתקנה המוצרית למדפסת HP Printer.

להסרת ההתקנה ממחשב Windows

 **הערה** השתמש בשיטה זו אם האפשרות **Uninstall (הסרת התקנה)** לא מופיעה בתפריט Start (התחל) של Windows (לחץ על **Programs (תוכניות)** או על **All Programs (כל התוכניות)**, **HP**, סדרת **Deskjet D2600 series**, **Uninstall (הסרת התקנה)**).

1. פתח את לוח הבקרה של Windows ולחץ לחיצה כפולה על **Add or Remove Programs (הוספה או הסרה של תוכניות)**.


 **הערה** הליך פתיחת לוח הבקרה משתנה בהתאם למערכת ההפעלה. אם אינך בטוח כיצד לעשות זאת, עיין בעזרה של Windows.

2. בחר בתוכנת **HP Deskjet All-in-One Driver Software**, לאחר מכן לחץ על **Change/ Remove (שנה/הסר)**.

פעל בהתאם להוראות שעל-גבי המסך.

3. נתק את המוצר מהמחשב.

4. הפעל מחדש את המחשב.

 **הערה** חשוב שתנתק את המוצר לפני שתפעיל מחדש את המחשב. אל תחבר את המוצר למחשב לפני שתשלים את ההתקנה מחדש של התוכנה.

5. הכנס את תקליטור המוצר לכונן התקליטורים במחשב ולאחר מכן הפעל את תוכנית ההתקנה (Setup).

6. פעל בהתאם להוראות שעל-גבי המסך.

עם סיום התקנת התוכנה, מופיע הסמל של **HP Digital Imaging Monitor (צג ההדמיה הדיגיטלית של HP)** במגש המערכת של Windows.



כדי לוודא שהתוכנה הותקנה כראוי, לחץ לחיצה כפולה על הסמל HP Solution Center (מרכז הפתרונות של HP) שבשולחן העבודה. אם ה-HP Solution Center (מרכז הפתרונות של HP) מציג את הסמלים החיוניים (Scan Picture) (סריקת תמונה) ו-Scan Document (סריקת מסמך).

התוכנה הותקנה כהלכה.

פתרון בעיות באיכות הדפסה

השתמש בסעיף זה לפתרון הבעיות הבאות באיכות ההדפסה:

- [צבעים שגויים, לא מדויקים או זולגים](#)
- [הדיו לא ממלא את הטקסט או את הגרפיקה במלואם](#)
- [בהדפסה ללא שוליים מופיע על ההדפס פס אופקי מעוות קרוב לתחתית](#)
- [ישנם פסים או קווים אופקיים על ההדפסים](#)
- [ההדפסים דהויים או מכילים צבעים עמומים](#)
- [ההדפסים נראים מטושטשים או לא ברורים](#)
- [ההדפסים מכילים פסים אנכיים](#)
- [ההדפסים נטויים או עקומים](#)
- [פסי דיו על גב הנייר](#)
- [קצוות הטקסט משוננים](#)

צבעים שגויים, לא מדויקים או זולגים


- אם בהדפס קיימת אחת מבעיות איכות ההדפסה הבאות, נסה את הפתרונות שבסעיף זה לקבלת סיוע.
 - הצבעים נראים שונים מהמצופה.
 - לדוגמה, הצבעים באיור או בצילום שלך נראים בצורה אחת על-גבי מסך המחשב, אך בצורה שונה כשהם מודפסים, או שמגנטה הוחלף בציאן בהדפס שלך.
 - הצבעים זולגים זה לתוך זה, או נראים כאילו נמרחו על-גבי הדף. לקצוות עשוי להיות מראה מטושטש במקום שהיו חדים וממוקדים.
- נסה את הפתרונות הבאים אם הצבעים נראים לא נכונים, לא מדויקים, או זולגים זה לתוך זה.

- פתרון 1: [ודא שאתה משתמש במחסניות דיו מקוריות של HP](#)
- פתרון 2: [בדוק את הנייר שטעון במגש ההזנה](#)
- פתרון 3: [בדוק את סוג הנייר](#)
- פתרון 4: [בדוק את מפלסי הדיו](#)
- פתרון 5: [בדוק את הגדרות ההדפסה](#)
- פתרון 6: [יישר את המדפסת](#)
- פתרון 7: [ניקוי אוטומטי של מחסניות ההדפסה](#)
- פתרון 8: [פנה לתמיכה של HP](#)

פתרון 1: ודא שאתה משתמש במחסניות דיו מקוריות של HP

פתרון: בדוק אם מחסניות הדיו שברשותך הן מחסניות דיו מקוריות של HP.

HP ממליצה להשתמש במחסניות דיו מקוריות של HP. מחסניות הדיו המקוריות של HP תוכננו ונבדקו במדפסת של HP כדי לסייע לך להפיק תוצאות מעולות בקלות, פעם אחר פעם.

 **הערה** HP אינה יכולה לערוב לאיכותם או לאמינותם של חומרים מתכלים שאינם מתוצרת HP. האחריות אינה מכסה שירותים או תיקונים במוצר כתוצאה משימוש בחומר מתכלה שאינו מתוצרת HP.

אם אתה סבור שרכשת מחסניות דיו מקוריות של HP, בקר בכתובת:

www.hp.com/go/anticounterfeit

סיבה: נעשה שימוש במחסניות דיו שאינן מתוצרת HP.

אם פעולה זו לא פתרה את הבעיה, נסה את הפתרון הבא:

פתרון 2: בדוק את הנייר שטעון במגש ההזנה

פתרון: ודא שהנייר טעון כהלכה, שאינו מקומט או עבה מדי.

- טען נייר כשהצד המיועד להדפסה פונה כלפי מטה. לדוגמה, אם אתה טוען נייר צילום מבריק, טען את הנייר כאשר הצד המבריק פונה כלפי מטה.
- ודא שהנייר פרוס באופן שטוח במגש ההזנה ואינו מקומט. אם הנייר קרוב מדי לראש ההדפסה במהלך ההדפסה, ייתכן שהדיו נמרח. דבר זה עלול להתרחש אם הנייר מורם, מקומט או מאוד עבה, לדוגמה מעטפת דיור.

לקבלת מידע נוסף, ראה:

["טעינת חומרי הדפסה" בעמוד 21](#)

סיבה: הנייר נטען באופן שגוי, או שהיה מקומט או עבה מדי.

אם פעולה זו לא פתרה את הבעיה, נסה את הפתרון הבא:

פתרון 3: בדוק את סוג הנייר

פתרון: HP ממליצה להשתמש בניירות HP או בכל סוג נייר אחר המתאים למוצר.

הקפד תמיד להדפיס על נייר שטוח. לקבלת תוצאות מיטביות בעת הדפסת תמונות, השתמש בנייר הצילום HP Advanced Photo Paper.

יש לאחסן חומרי הדפסה לצילום באריזה המקורית בתוך מארז פלסטי הניתן לאיטום, המונח על משטח ישר במקום מוצל ויבש. כשתהיה מוכן להדפיס, הוצא רק את הנייר שבו בכוונתך להשתמש.

עם סיום ההדפסה, החזר נייר צילום שלא נעשה בו שימוש למארז הפלסטי. פעולה זו תמנע הסתלסלות של נייר הצילום.

לקבלת מידע נוסף, ראה:


- "טעינת חומרי הדפסה" בעמוד 21
- "סוגי נייר מומלצים להדפסה" בעמוד 19

סיבה: נייר שאינו מתאים נטען במגש ההזנה.

אם פעולה זו לא פתרה את הבעיה, נסה את הפתרון הבא:

פתרון 4: בדוק את מפלסי הדיי

פתרון: בדוק את מפלסי הדיי המשוערים במחסניות.

 **הערה** התראות ומחווים של מפלסי הדיי מספקים הערכות למטרות תכנון בלבד. כאשר מתקבלת הודעת אזהרה על מפלס דיו נמוך, שקול להחזיק מחסנית הדפסה חלופית בהישג יד כדי להימנע מעיכובים אפשריים בהדפסה. אינך צריך להחליף את המחסניות עד שאיכות ההדפסה הופכת בלתי סבירה.


סיבה: ייתכן שאין מספיק דיו במחסניות הדיי.

אם פעולה זו לא פתרה את הבעיה, נסה את הפתרון הבא:

פתרון 5: בדוק את הגדרות ההדפסה

פתרון: בדוק את הגדרות ההדפסה.

- בדוק את הגדרות ההדפסה כדי לראות אם הגדרות הצבע שגויות. לדוגמה, בדוק אם המסמך מוגדר להדפסה בגוני אפור. לחלופין, בדוק אם הגדרות צבע מתקדמות, כגון רוויה, בהירות או גון צבע, מוגדרות לשינוי מראה הצבעים.
- בדוק את הגדרת איכות ההדפסה וודא שהיא מתאימה לסוג הנייר שטעון במוצר. ייתכן שיהיה עליך לבחור בהגדרת איכות הדפסה נמוכה יותר, אם הצבעים זולגים זה לתוך זה. לחלופין, בחר הגדרה גבוהה יותר אם אתה מדפיס צילום באיכות גבוהה ולאחר מכן ודא שבמגש ההזנה טעון נייר צילום כגון HP Advanced Photo Paper.

 **הערה** על מסכי מחשב מסוימים, מראה הצבעים על המסך עשוי להיות שונה מהופעתם על הנייר. במקרה כזה, אין כל תקלה במוצר, בהגדרות ההדפסה, או במחסניות הדיי. אין צורך בפתרון בעיות נוסף.

סיבה: הגדרות ההדפסה הוגדרו באופן שגוי.

אם פעולה זו לא פתרה את הבעיה, נסה את הפתרון הבא:


פתרון 6: יישר את המדפסת

פתרון: יישר את המדפסת.

יישור המדפסת יכול לסייע לך להבטיח איכות הדפסה מעולה.

ליישור המדפסת מתוכנת HP Photosmart Software

1. טען במגש ההזנה נייר לבן רגיל לא משומש בגודל Letter, A4 או Legal.
2. ב-HP Solution Center (מרכז הפתרונות של HP), לחץ על **Settings** (הגדרות).
3. באזור **Print Settings** (הגדרות הדפסה), לחץ על **Printer Toolbox** (ארגז הכלים של המדפסת).

 **הערה** כמו כן, באפשרותך לפתוח את **Printer Toolbox** (ארגז הכלים של המדפסת) מתיבת הדו-שיח **Print Properties** (מאפייני הדפסה). בתיבת הדו-שיח **Print Properties** (מאפייני הדפסה), לחץ על הכרטיסייה **Features** (מאפיינים), ולאחר מכן לחץ על **Printer Services** (שירותי המדפסת).

4. לחץ על הכרטיסייה **Device Services** (שירותי התקן).
 5. לחץ על **Align the Printer** (יישור המדפסת).
- המוצר מדפיס דף ניסיון, מיישר את ראש ההדפסה ומכייל את המדפסת. מחזר את הדף או השלך אותו.

סיבה: יש ליישר את המדפסת.

אם פעולה זו לא פתרה את הבעיה, נסה את הפתרון הבא:

פתרון 7: ניקוי אוטומטי של מחסניות ההדפסה

פתרון: ניקוי מחסניות ההדפסה.

לקבלת מידע נוסף, עיין בסעיף "[ניקוי אוטומטי של מחסניות הדפסה](#)" בעמוד 24

סיבה: היה צורך לנקות את מגעי מחסנית ההדפסה.

אם פעולה זו לא פתרה את הבעיה, נסה את הפתרון הבא:

פתרון 8: פנה לתמיכה של HP

פתרון: פנה לתמיכה של HP לקבלת שירות.

בקר באתר: www.hp.com/support

אם תתבקש, בחר במדינה/אזור שלך ולאחר מכן לחץ על **Contact HP** (פניה ל-HP) לקבלת מידע אודות פניה לקבלת תמיכה טכנית.

סיבה: אירעה בעיה בראש ההדפסה.

הדיו לא ממלא את הטקסט או את הגרפיקה במלואם

אם הדיו לא ממלא את הטקסט או התמונה במלואם כך שנראה כי חלקים מסוימים ריקים או חסרים, נסה את הפתרונות הבאים.


- [פתרון 1: ודא שאתה משתמש במחסניות דיו מקוריות של HP](#)
- [פתרון 2: בדוק את מפלסי הדיו](#)
- [פתרון 3: בדוק את הגדרות ההדפסה](#)

- [פתרון 4: בדוק את סוג הנייר](#)
- [פתרון 5: פנה לתמיכה של HP](#)

פתרון 1: ודא שאתה משתמש במחשניות דיו מקוריות של HP

פתרון: בדוק אם מחשניות הדיו שברשותך הן מחשניות דיו מקוריות של HP.

HP ממליצה להשתמש במחשניות דיו מקוריות של HP. מחשניות הדיו המקוריות של HP תוכננו ונבדקו במדפסת של HP כדי לסייע לך להפיק תוצאות מעולות בקלות, פעם אחר פעם.

הערה  HP אינה יכולה לערוב לאיכותם או לאמינותם של חומרים מתכלים שאינם מתוצרת HP. האחריות אינה מכסה שירותים או תיקונים במוצר כתוצאה משימוש בחומר מתכלה שאינו מתוצרת HP.

אם אתה סבור שרכשת מחשניות דיו מקוריות של HP, בקר בכתובת:


www.hp.com/go/anticounterfeit

סיבה: נעשה שימוש במחשניות דיו שאינן מתוצרת HP.

אם פעולה זו לא פתרה את הבעיה, נסה את הפתרון הבא:

פתרון 2: בדוק את מפלסי הדיו

פתרון: בדוק את מפלסי הדיו המשוערים במחשניות.

הערה  התראות ומחוזנים של מפלסי הדיו מספקים הערכות למטרות תכנון בלבד. כאשר מתקבלת הודעת אזהרה על מפלס דיו נמוך, שקול להחזיק מחשנית הדפסה חלופית בהישג יד כדי להימנע מעיכובים אפשריים בהדפסה. אינך צריך להחליף את המחשניות עד שאיכות ההדפסה הופכת בלתי סבירה.

סיבה: ייתכן שאין מספיק דיו במחשניות הדיו.

אם פעולה זו לא פתרה את הבעיה, נסה את הפתרון הבא:

פתרון 3: בדוק את הגדרות ההדפסה

פתרון: בדוק את הגדרות ההדפסה.

- בדוק את הגדרת סוג הנייר כדי לוודא שהיא מתאימה לסוג הנייר שטעון במגש ההזנה.
 - בדוק את הגדרת איכות ההדפסה וודא שהיא לא מוגדרת לערך נמוך מדי.
- הדפס את התמונה באיכות הדפסה גבוהה, כגון **Best (מיטבית)** או **Maximum dpi (מרבית)**.

סיבה: הגדרות סוג הנייר או איכות ההדפסה לא הוגדרו כהלכה.

אם פעולה זו לא פתרה את הבעיה, נסה את הפתרון הבא:

פתרון 4: בדוק את סוג הנייר

פתרון: HP ממליצה להשתמש בניירות HP או בכל סוג נייר אחר המתאים למוצר.

הקפד תמיד להדפיס על נייר שטוח. לקבלת תוצאות מיטביות בעת הדפסת תמונות, השתמש בנייר הצילום HP Advanced Photo Paper.

יש לאחסן חומרי הדפסה לצילום באריזה המקורית בתוך מארז פלסטי הניתן לאיטום, המונח על משטח ישר במקום מוצל ויבש. כשתהיה מוכן להדפיס, הוצא רק את הנייר שבו בכוונתך להשתמש. עם סיום ההדפסה, החזר נייר צילום שלא נעשה בו שימוש למארז הפלסטי. פעולה זו תמנע הסתלסלות של נייר הצילום.

לקבלת מידע נוסף, ראה:

- "טעינת חומרי הדפסה" בעמוד 21
- "סוגי נייר מומלצים להדפסה" בעמוד 19

סיבה: נייר שאינו מתאים נטען במגש ההזנה.

אם פעולה זו לא פתרה את הבעיה, נסה את הפתרון הבא:

פתרון 5: פנה לתמיכה של HP

פתרון: פנה לתמיכה של HP לקבלת שירות.


בקר באתר: www.hp.com/support

אם תתבקש, בחר במדינה/אזור שלך ולאחר מכן לחץ על **Contact HP (פניה ל-HP)** לקבלת מידע אודות פניה לקבלת תמיכה טכנית.

סיבה: אירעה בעיה בראש ההדפסה.

בהדפסה ללא שוליים מופיע על ההדפס פס אופקי מעוות קרוב לתחתית

אם בתחתית של הדפס ללא שוליים מופיע קו או פס לא ברור, נסה את הפתרונות הבאים.

 **הערה** במקרה זה, אין בעיה עם חומרי הדיו המתכלים שברשותך. לכן, אין צורך להחליף את מחסניות הדיו או את ראש ההדפסה.

• [פתרון 1: בדוק את סוג הנייר](#)

• [פתרון 2: השתמש בהגדרת איכות הדפסה גבוהה יותר](#)

• [פתרון 3: סובב את התמונה](#)

פתרון 1: בדוק את סוג הנייר

פתרון: HP ממליצה להשתמש בניירות HP או בכל סוג נייר אחר המתאים למוצר.

הקפד תמיד להדפיס על נייר שטוח. לקבלת תוצאות מיטביות בעת הדפסת תמונות, השתמש בנייר הצילום HP Advanced Photo Paper.

יש לאחסן חומרי הדפסה לצילום באריזה המקורית בתוך מארז פלסטי הניתן לאיטום, המונח על משטח ישר במקום מוצל ויבש. כשתהיה מוכן להדפיס, הוצא רק את הנייר שבו בכוונתך להשתמש. עם סיום ההדפסה, החזר נייר צילום שלא נעשה בו שימוש למארז הפלסטי. פעולה זו תמנע הסתלסלות של נייר הצילום.

לקבלת מידע נוסף, ראה:

- "טעינת חומרי הדפסה" בעמוד 21
- "סוגי נייר מומלצים להדפסה" בעמוד 19

סיבה: נייר שאינו מתאים נטען במגש ההזנה.

אם פעולה זו לא פתרה את הבעיה, נסה את הפתרון הבא:

פתרון 2: השתמש בהגדרת איכות הדפסה גבוהה יותר

פתרון: בדוק את הגדרת איכות ההדפסה וודא שהיא לא מוגדרת לערך נמוך מדי.

לבחירת מהירות או איכות הדפסה

1. ודא שטענת נייר במגש ההזנה.
2. בתפריט **File** (קובץ) ביישום התוכנה, לחץ על **Print** (הדפסה).
3. ודא שהמוצר הוא המדפסת הנבחרת.
4. לחץ על הלחצן שפותח את תיבת הדו-שיח **Properties** (מאפיינים). בהתאם ליישום התוכנה שלך, שמו של לחצן זה יכול להיות **Properties** (מאפיינים), **Options** (אפשרויות), **Printer Setup** (הגדרת המדפסת), **Printer** (מדפסת) או **Preferences** (העדפות).
5. לחץ על הכרטיסייה **Features** (מאפיינים).
6. בחר בסוג הנייר שטענת מתוך הרשימה הנפתחת **Paper Type** (סוג נייר).
7. בחר בהגדרת האיכות המתאימה לפרוייקט שלך מתוך הרשימה הנפתחת **Print Quality** (איכות ההדפסה).

 **הערה** כדי לדעת באיזו רמת dpi המוצר ידפיס בהתאם להגדרות של סוג הנייר ואיכות ההדפסה שנבחרו, לחץ על **Resolution** (רזולוציה).

הדפס את התמונה באיכות הדפסה גבוהה, כגון **Best** (מיטבית) או **Maximum dpi** (מרבית). לקבלת מידע נוסף, ראה:

"הדפסה תוך שימוש ב-dpi מרבי" בעמוד 15

סיבה: הגדרת איכות ההדפסה נקבעה לרמה נמוכה מדי.
אם פעולה זו לא פתרה את הבעיה, נסה את הפתרון הבא:

פתרון 3: סובב את התמונה

פתרון: אם הבעיה נמשכת, השתמש בתוכנה שהתקנת עם המוצר או ביישום תוכנה אחר כדי לסובב את התמונה ב-180 מעלות כדי שגוני התכלת, האפור, או החום שבתמונה לא יודפסו בתחתית העמוד.

סיבה: גוונים אקראיים הודפסו בחלקו התחתון של עמוד תמונת הצילום.

ישנם פסים או קווים אופקיים על ההדפסים


נסה את הפתרונות הבאים אם ההדפס מכיל קווים, פסים, או סימנים המופיעים לרוחב העמוד.

- [פתרון 1: ודא שאתה משתמש במחסניות דיו מקוריות של HP](#)
- [פתרון 2: בדוק את מפלסי הדיו](#)
- [פתרון 3: ודא שהנייר טעון כהלכה](#)
- [פתרון 4: השתמש בהגדרת איכות הדפסה גבוהה יותר](#)
- [פתרון 5: יישר את המדפסת](#)
- [פתרון 6: נקה את מחסניות ההדפסה באופן אוטומטי](#)
- [פתרון 7: פנה לתמיכה של HP](#)

פתרון 1: ודא שאתה משתמש במחשניות דיו מקוריות של HP

פתרון: בדוק אם מחשניות הדיו שברשותך הן מחשניות דיו מקוריות של HP.

HP ממליצה להשתמש במחשניות דיו מקוריות של HP. מחשניות הדיו המקוריות של HP תוכננו ונבדקו במדפסת של HP כדי לסייע לך להפיק תוצאות מעולות בקלות, פעם אחר פעם.

 **הערה** HP אינה יכולה לערוב לאיכותם או לאמינותם של חומרים מתכלים שאינם מתוצרת HP. האחריות אינה מכסה שירותים או תיקונים במוצר כתוצאה משימוש בחומר מתכלה שאינו מתוצרת HP.

אם אתה סבור שרכשת מחשניות דיו מקוריות של HP, בקר בכתובת:


www.hp.com/go/anticounterfeit

סיבה: נעשה שימוש במחשניות דיו שאינן מתוצרת HP.

אם פעולה זו לא פתרה את הבעיה, נסה את הפתרון הבא:

פתרון 2: בדוק את מפלסי הדיו

פתרון: בדוק את מפלסי הדיו המשוערים במחשניות.

 **הערה** התראות ומחוונים של מפלסי הדיו מספקים הערכות למטרות תכנון בלבד. כאשר מתקבלת הודעת אזהרה על מפלס דיו נמוך, שקול להחזיק מחשנית הדפסה חלופית בהישג יד כדי להימנע מעיכובים אפשריים בהדפסה. אינך צריך להחליף את המחשניות עד שאיכות ההדפסה הופכת בלתי סבירה.

סיבה: ייתכן שאין מספיק דיו במחשניות הדיו.

אם פעולה זו לא פתרה את הבעיה, נסה את הפתרון הבא:

פתרון 3: ודא שהנייר טעון כהלכה

פתרון: ודא שהנייר טעון כהלכה במגש ההזנה.

לקבלת מידע נוסף, ראה:

["טעינת חומרי הדפסה" בעמוד 21](#)

סיבה: הנייר לא נטען כהלכה.

אם פעולה זו לא פתרה את הבעיה, נסה את הפתרון הבא:

פתרון 4: השתמש בהגדרת איכות הדפסה גבוהה יותר

פתרון: בדוק את הגדרת איכות הדפסה וודא שהיא לא מוגדרת לערך נמוך מדי.


לבחירת מהירות או איכות הדפסה

1. ודא שטענת נייר במגש ההזנה.

2. בתפריט **File (קובץ)** ביישום התוכנה, לחץ על **Print (הדפסה)**.

3. ודא שהמוצר הוא המדפסת הנבחרת.

4. לחץ על הלחצן שפותח את תיבת הדו-שיח **Properties (מאפיינים)**.
בהתאם ליישום התוכנה שלך, שמו של לחצן זה יכול להיות
Printer Setup (הגדרת המדפסת), **Options (אפשרויות)**, **Printer Properties (מאפיינים)**,
Printer (מדפסת) או **Preferences (העדפות)**.
5. לחץ על הכרטיסייה **Features (מאפיינים)**.
6. בחר בסוג הנייר שטענת מתוך הרשימה הנפתחת **Paper Type (סוג נייר)**.
7. בחר בהגדרת האיכות המתאימה לפרוייקט שלך מתוך הרשימה הנפתחת **Print Quality (איכות ההדפסה)**.

 **הערה** כדי לדעת באיזו רמת dpi המוצר ידפיס בהתאם להגדרות של סוג הנייר ואיכות ההדפסה שנבחרו, לחץ על **Resolution (רזולוציה)**.

הדפס את התמונה באיכות הדפסה גבוהה, כגון **Best (מיטבית)** או **Maximum dpi (מרבית)**.
לקבלת מידע נוסף, ראה:

"הדפסה תוך שימוש ב-dpi מרבי" בעמוד 15

סיבה: הגדרת איכות ההדפסה או ההעתקה במוצר נקבעה לרמה נמוכה מדי.
אם פעולה זו לא פתרה את הבעיה, נסה את הפתרון הבא:


פתרון 5: יישר את המדפסת

פתרון: יישר את המדפסת.

יישור המדפסת יכול לסייע לך להבטיח איכות הדפסה מעולה.

ליישור המדפסת מתוכנת HP Photosmart Software

1. טען במגש ההזנה נייר לבן רגיל לא משומש בגודל Letter, A4 או Legal.
2. ב-HP Solution Center (מרכז הפתרונות של HP), לחץ על **Settings (הגדרות)**.
3. באזור **Print Settings (הגדרות הדפסה)**, לחץ על **Printer Toolbox (ארגז הכלים של המדפסת)**.

 **הערה** כמו כן, באפשרותך לפתוח את **Printer Toolbox (ארגז הכלים של המדפסת)** מתיבת הדו-שיח **Print Properties (מאפייני הדפסה)**. בתיבת הדו-שיח **Print Properties (מאפייני הדפסה)**, לחץ על הכרטיסייה **Features (מאפיינים)**, ולאחר מכן לחץ על **Printer Services (שירותי המדפסת)**.

4. לחץ על הכרטיסייה **Device Services (שירותי התקן)**.
 5. לחץ על **Align the Printer (יישור המדפסת)**.
המוצר מדפיס דף ניסיון, מיישר את ראש ההדפסה ומכייל את המדפסת. מחזר את הדף או השלך אותו.
- סיבה:** יש ליישר את המדפסת.

אם פעולה זו לא פתרה את הבעיה, נסה את הפתרון הבא:

פתרון 6: נקה את מחסניות ההדפסה באופן אוטומטי.

פתרון: נקה את מחסניות ההדפסה.

לקבלת מידע נוסף, עיין בסעיף **"ניקוי אוטומטי של מחסניות הדפסה" בעמוד 24**

סיבה: היה צורך לנקות את חרירי מחסניות ההדפסה.
אם פעולה זו לא פתרה את הבעיה, נסה את הפתרון הבא:

פתרון 7: פנה לתמיכה של HP

פתרון: פנה לתמיכה של HP לקבלת שירות.

בקר באתר: www.hp.com/support.

אם תתבקש, בחר במדינה/אזור שלך ולאחר מכן לחץ על **Contact HP (פניה ל-HP)** לקבלת מידע אודות פניה לקבלת תמיכה טכנית.

סיבה: אירעה בעיה בראש ההדפסה.

ההדפסים דהויים או מכילים צבעים עמומים


נסה את הפתרונות הבאים אם הצבעים בהדפס שלך מבריקים או עזים פחות מכפי שצפית.

- [פתרון 1: ודא שאתה משתמש במחסניות דיו מקוריות של HP](#)
- [פתרון 2: בדוק את מפלסי הדיו](#)
- [פתרון 3: בדוק את הגדרות ההדפסה](#)
- [פתרון 4: בדוק את סוג הנייר](#)
- [פתרון 5: נקה את מחסניות ההדפסה באופן אוטומטי.](#)
- [פתרון 6: פנה לתמיכה של HP](#)

פתרון 1: ודא שאתה משתמש במחסניות דיו מקוריות של HP

פתרון: בדוק אם מחסניות הדיו שברשותך הן מחסניות דיו מקוריות של HP.

HP ממליצה להשתמש במחסניות דיו מקוריות של HP. מחסניות הדיו המקוריות של HP תוכננו ונבדקו במדפסת של HP כדי לסייע לך להפיק תוצאות מעולות בקלות, פעם אחר פעם.

 **הערה** HP אינה יכולה לערוב לאיכותם או לאמינותם של חומרים מתכלים שאינם מתוצרת HP. האחריות אינה מכסה שירותים או תיקונים במוצר כתוצאה משימוש בחומר מתכלה שאינו מתוצרת HP.

אם אתה סבור שרכשת מחסניות דיו מקוריות של HP, בקר בכתובת:


www.hp.com/go/anticounterfeit

סיבה: נעשה שימוש במחסניות דיו שאינן מתוצרת HP.

אם פעולה זו לא פתרה את הבעיה, נסה את הפתרון הבא:

פתרון 2: בדוק את מפלסי הדיו

פתרון: בדוק את מפלסי הדיו המשוערים במחסניות.

 **הערה** התראות ומחווים של מפלסי הדיו מספקים הערכות למטרות תכנון בלבד. כאשר מתקבלת הודעת אזהרה על מפלס דיו נמוך, שקול להחזיק מחסנית הדפסה חלופית בהישג יד כדי להימנע מעיכובים אפשריים בהדפסה. אינך צריך להחליף את המחסניות עד שאיכות ההדפסה הופכת בלתי סבירה.

סיבה: ייתכן שאין מספיק דיו במחסניות הדיו.
אם פעולה זו לא פתרה את הבעיה, נסה את הפתרון הבא:

פתרון 3: בדוק את הגדרות ההדפסה

פתרון: בדוק את הגדרות ההדפסה.

- בדוק את הגדרת סוג הנייר כדי לוודא שהיא מתאימה לסוג הנייר שטעון במגש ההזנה.
 - בדוק את הגדרת איכות ההדפסה וודא שהיא לא מוגדרת לערך נמוך מדי.
- הדפס את התמונה באיכות הדפסה גבוהה, כגון **Best (מיטבית)** או **Maximum dpi (מרבית)**.

סיבה: הגדרות סוג הנייר או איכות ההדפסה לא הוגדרו כהלכה.

אם פעולה זו לא פתרה את הבעיה, נסה את הפתרון הבא:

פתרון 4: בדוק את סוג הנייר

פתרון: HP ממליצה להשתמש בניירות HP או בכל סוג נייר אחר המתאים למוצר.

הקפד תמיד להדפיס על נייר שטוח. לקבלת תוצאות מיטביות בעת הדפסת תמונות, השתמש בנייר הצילום HP Advanced Photo Paper.

יש לאחסן חומרי הדפסה לצילום באריזה המקורית בתוך מארז פלסטי הניתן לאיטום, המונח על משטח ישר במקום מוצל ויבש. כשתהיה מוכן להדפיס, הוצא רק את הנייר שבו בכוונתך להשתמש. עם סיום ההדפסה, החזר נייר צילום שלא נעשה בו שימוש למארז הפלסטי. פעולה זו תמנע הסתלסלות של נייר הצילום.

לקבלת מידע נוסף, ראה:

- "[טעינת חומרי הדפסה](#)" בעמוד 21
- "[סוגי נייר מומלצים להדפסה](#)" בעמוד 19

סיבה: נייר שאינו מתאים נטען במגש ההזנה.

אם פעולה זו לא פתרה את הבעיה, נסה את הפתרון הבא:

פתרון 5: נקה את מחסניות ההדפסה באופן אוטומטי.

פתרון: נקה את מחסניות ההדפסה.

לקבלת מידע נוסף, עיין בסעיף "[ניקוי אוטומטי של מחסניות הדפסה](#)" בעמוד 24

סיבה: היה צורך לנקות את חרירי מחסניות ההדפסה.

אם פעולה זו לא פתרה את הבעיה, נסה את הפתרון הבא:

פתרון 6: פנה לתמיכה של HP


פתרון: פנה לתמיכה של HP לקבלת שירות.


בקר באתר: www.hp.com/support.

אם התבקש, בחר במדינה/אזור שלך ולאחר מכן לחץ על **Contact HP (פניה ל-HP)** לקבלת מידע אודות פניה לקבלת תמיכה טכנית.

ההדפסים נראים מטושטשים או לא ברורים

נסה את הפתרונות הבאים אם ההדפס שלך אינו חד או ברור.

הערה  במקרה זה, אין בעיה עם חומרי הדיו המתכלים שברשותך. לכן, אין צורך להחליף את מחסניות הדיו או את ראש ההדפסה.

עצה  לאחר סקירת הפתרונות בסעיף זה, באפשרותך לבקר באתר האינטרנט של HP ולבדוק אם קיימת עזרה נוספת בנושאי פתרון בעיות. לקבלת מידע נוסף, בקר בכתובת: www.hp.com/support.

- [פתרון 1: בדוק את הגדרות ההדפסה](#)
- [פתרון 2: השתמש באיכות תמונה גבוהה יותר](#)
- [פתרון 3: הדפס את התמונה בגודל קטן יותר](#)
- [פתרון 4: יישר את המדפסת](#)

פתרון 1: בדוק את הגדרות ההדפסה

פתרון: בדוק את הגדרות ההדפסה.

- בדוק את הגדרת סוג הנייר כדי לוודא שהיא מתאימה לסוג הנייר שטעון במגש ההזנה.
 - בדוק את הגדרת איכות ההדפסה וודא שהיא לא מוגדרת לערך נמוך מדי.
- הדפס את התמונה באיכות הדפסה גבוהה, כגון **Best (מיטבית) או dpi Maximum dpi (מרבית)**.

סיבה: הגדרות סוג הנייר או איכות ההדפסה לא הוגדרו כהלכה.
אם פעולה זו לא פתרה את הבעיה, נסה את הפתרון הבא:

פתרון 2: השתמש באיכות תמונה גבוהה יותר

פתרון: השתמש ברזולוציית תמונה גבוהה יותר.

אם אתה מדפיס צילום או איור ורמת הרזולוציה נמוכה מדי, הוא יהיה מטושטש או לא ברור בעת ההדפסה.

אם שונה גודלם של צילום דיגיטלי או תמונה שהומרה למפת סיביות, הם עלולים להיות מטושטשים או לא ברורים בעת ההדפסה.

סיבה: הרזולוציה של התמונה היתה נמוכה.

אם פעולה זו לא פתרה את הבעיה, נסה את הפתרון הבא:

פתרון 3: הדפס את התמונה בגודל קטן יותר

פתרון: הקטן את גודל התמונה ולאחר מכן הדפס אותה.

אם אתה מדפיס צילום או איור וגודל ההדפסה מוגדר לערך גבוה מדי, הוא יהיה מטושטש או לא ברור בעת ההדפסה.

אם שונה גודלם של צילום דיגיטלי או תמונה שהומרה למפת סיביות, הם עלולים להיות מטושטשים או לא ברורים בעת ההדפסה.

סיבה: התמונה הודפסה בגודל גדול יותר.
אם פעולה זו לא פתרה את הבעיה, נסה את הפתרון הבא:


פתרון 4: יישר את המדפסת

פתרון: יישר את המדפסת.

יישור המדפסת יכול לסייע לך להבטיח איכות הדפסה מעולה.

ליישור המדפסת מתוכנת HP Photosmart Software

1. טען במגש ההזנה נייר לבן רגיל לא משומש בגודל Letter, A4 או Legal.
2. ב-HP Solution Center (מרכז הפתרונות של HP), לחץ על **Settings (הגדרות)**.
3. באזור **Print Settings (הגדרות הדפסה)**, לחץ על **Printer Toolbox (ארגז הכלים של המדפסת)**.

 **הערה** כמו כן, באפשרותך לפתוח את **Printer Toolbox (ארגז הכלים של המדפסת)** מתיבת הדו-שיח **Print Properties (מאפייני הדפסה)**. בתיבת הדו-שיח **Print Properties (מאפייני הדפסה)**, לחץ על הכרטיסייה **Features (מאפיינים)**, ולאחר מכן לחץ על **Printer Services (שירותי המדפסת)**.

4. לחץ על הכרטיסייה **Device Services (שירותי התקן)**.
 5. לחץ על **Align the Printer (יישור המדפסת)**.
המוצר מדפיס דף ניסיון, מיישר את ראש ההדפסה ומכייל את המדפסת. מחזר את הדף או השלך אותו.
- סיבה:** יש ליישר את המדפסת.

ההדפסים מכילים פסים אנכיים

פתרון: HP ממליצה להשתמש בניירות HP או בכל סוג נייר אחר המתאים למוצר.
הקפד תמיד להדפיס על נייר שטוח. לקבלת תוצאות מיטביות בעת הדפסת תמונות, השתמש בנייר הצילום HP Advanced Photo Paper.

יש לאחסן חומרי הדפסה לצילום באריזה המקורית בתוך מארז פלסטי הניתן לאיטום, המונח על משטח ישר במקום מוצל ויבש. כשתהיה מוכן להדפיס, הוצא רק את הנייר שבו בכוונתך להשתמש. עם סיום הדפסה, החזר נייר צילום שלא נעשה בו שימוש למארז הפלסטי. פעולה זו תמנע הסתלסלות של נייר הצילום.
לקבלת מידע נוסף, ראה:

- "טעינת חומרי הדפסה" בעמוד 21
 - "סוגי נייר מומלצים להדפסה" בעמוד 19
- סיבה:** נייר שאינו מתאים נטען במגש ההזנה.

ההדפסים נטויים או עקומים

נסה את הפתרונות הבאים אם ההדפס שלך לא מופיע בצורה ישרה על-גבי העמוד.

- [פתרון 1: ודא שהנייר טעון כהלכה](#)

- **פתרון 2:** ודא שטעון רק סוג אחד של נייר

פתרון 1: ודא שהנייר טעון כהלכה

פתרון: ודא שהנייר טעון כהלכה במגש ההזנה.

לקבלת מידע נוסף, ראה:

"טעינת חומרי הדפסה" בעמוד 21

סיבה: הנייר לא נטען כהלכה.

אם פעולה זו לא פתרה את הבעיה, נסה את הפתרון הבא:

פתרון 2: ודא שטעון רק סוג אחד של נייר

פתרון: טען סוג אחד של נייר בלבד בכל פעם.

סיבה: יותר מסוג אחד של נייר נטען במגש ההזנה.

פסי דיו על גב הנייר

נסה את הפתרונות הבאים אם יש דיו מרוח על גב ההדפס.

- פתרון 1: הדפס על דף נייר רגיל

- פתרון 2: המתן עד שהדיו יתייבש

פתרון 1: הדפס על דף נייר רגיל

פתרון: הדפס דף נייר רגיל אחד או יותר כדי לספוג את הדיו העודף במוצר.

להסרת דיו עודף בעזרת נייר רגיל

1. טען מספר גיליונות של נייר רגיל במגש ההזנה.

2. המתן 5 דקות.

3. הדפס מסמך ללא טקסט או מסמך המכיל מעט טקסט.

4. בדוק אם יש דיו על גב הנייר. אם עדיין יש דיו על גב הנייר, נסה להדפיס על עמוד נוסף של נייר רגיל.

סיבה: דיו הצטבר בתוך המוצר, במקום שבו מונח גב הנייר במהלך ההדפסה.

אם פעולה זו לא פתרה את הבעיה, נסה את הפתרון הבא:

פתרון 2: המתן עד שהדיו יתייבש

פתרון: המתן לפחות 30 דקות עד שהדיו שבתוך המוצר יתייבש, לאחר מכן נסה לבצע את עבודת ההדפסה מחדש.

סיבה: הדיו העודף שבמוצר היה חייב להתייבש.

קצוות הטקסט משוננים

בצע את הפעולות הבאות אם הטקסט בהדפסים שלך אינו חד ואם הקצוות מחוספסים.

הערה במקרה זה, אין בעיה עם חומרי הדיו המתכלים שברשותך. לכן, אין צורך להחליף את מחסניות הדיו או את ראש ההדפסה.

- [פתרון 1: השתמש בגופני TrueType או OpenType](#)
- [פתרון 2: יישר את המדפסת](#)
- [פתרון 3: נקה את חרירי מחסניות ההדפסה](#)

פתרון 1: השתמש בגופני TrueType או OpenType

פתרון: השתמש בגופני TrueType או OpenType כדי להבטיח את יכולת המוצר להדפיס גופנים חלקים. בעת בחירה בגופן, חפש את סמל TrueType או OpenType.



מל OpenType



מל TrueType

סיבה: הגופן היה בגודל מותאם אישית.

יישומי תוכנות מסוימים מציעים גופנים מותאמים אישית בעלי קצוות משוננים בעת הגדלה או הדפסה. כמו כן, אם ברצונך להדפיס טקסט של מפת סיביות, ייתכן שקצוות האותיות יהיו משוננים בעת הגדלה או הדפסה.

אם פעולה זו לא פתרה את הבעיה, נסה את הפתרון הבא:

פתרון 2: יישר את המדפסת

פתרון: יישר את המדפסת.

יישור המדפסת יכול לסייע לך להבטיח איכות הדפסה מעולה.

ליישור המדפסת מתוכנת HP Photosmart Software

1. טען במגש ההזנה נייר לבן רגיל לא משומש בגודל Letter, A4 או Legal.
2. ב-HP Solution Center (מרכז הפתרונות של HP), לחץ על **Settings** (הגדרות).
3. באזור **Print Settings** (הגדרות הדפסה), לחץ על **Printer Toolbox** (ארגז הכלים של המדפסת).

הערה כמו כן, באפשרותך לפתוח את **Printer Toolbox** (ארגז הכלים של המדפסת) מתיבת הדו-שיח **Print Properties** (מאפייני הדפסה). בתיבת הדו-שיח **Print Properties** (מאפייני הדפסה), לחץ על הכרטיסייה **Features** (מאפיינים), ולאחר מכן לחץ על **Printer Services** (שירותי המדפסת).

4. לחץ על הכרטיסייה **Device Services** (שירותי התקן).
 5. לחץ על **Align the Printer** (יישור המדפסת).
- המוצר מדפיס דף ניסיון, מיישר את ראש ההדפסה ומכייל את המדפסת. מחזר את הדף או השלך אותו.

סיבה: יש ליישר את המדפסת.

אם פעולה זו לא פתרה את הבעיה, נסה את הפתרון הבא:

פתרון 3: נקה את חרירי מחסניות ההדפסה

פתרון: בדוק את מחסניות ההדפסה. אם נראה שקיימים סיבים או אבק סביב חרירי הדיו, נקה את אזור חרירי הדיו במחסניות ההדפסה.

סיבה: היה צורך לנקות את חרירי מחסניות ההדפסה.

אם פעולה זו לא פתרה את הבעיה, נסה את הפתרון הבא:

פתרון בעיות בהדפסה

השתמש בסעיף זה לפתרון בעיות ההדפסה הבאות:

- [מעטפות מודפסות באופן שגוי](#)
- [המוצר מדפיס תווים חסרי משמעות](#)
- [הדפים במסמך שלי יוצאים בסדר לא נכון](#)
- [השוליים אינם מודפסים כמצופה](#)
- [בעת ההדפסה נפלט דף ריק](#)


מעטפות מודפסות באופן שגוי

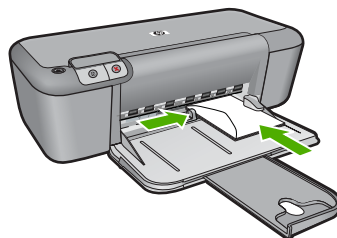
בצע את הפעולות הבאות כדי לפתור את הבעיה. הפעולות מובאות לפי סדר, כאשר הפתרון הסביר ביותר מוצג תחילה. אם הפעולה הראשונה אינה פותרת את הבעיה, המשך לנסות את הפעולות הנותרות עד לפתרון הבעיה.

- [פתרון 1: טען מחדש את המעטפות במגש ההזנה](#)
- [פתרון 2: טען מעטפה מסוג שונה](#)
- [פתרון 3: קפל את הדשים פנימה כדי למנוע חסימות נייר](#)

פתרון 1: טען מחדש את המעטפות במגש ההזנה

פתרון: הסר את כל הנייר ממגש ההזנה. טען ערימה של מעטפות במגש ההזנה, כאשר דשי המעטפות פונים כלפי מעלה ובצד שמאל.

הערה  כדי למנוע חסימות נייר, קפל את דשי המעטפות לתוכן.



לקבלת מידע נוסף, ראה:

["טעינת חומרי הדפסה" בעמוד 21](#)

סיבה: ערימת מעטפות נטענה באופן שגוי.
אם פעולה זו לא פתרה את הבעיה, נסה את הפתרון הבא:

פתרון 2: טען מעטפה מסוג שונה

פתרון: אין להשתמש במעטפות מבריקות או עם תבליטים או במעטפות עם סגרים מתכתיים או חלוניות.

סיבה: נטענו מעטפות מסוג שגוי.
אם פעולה זו לא פתרה את הבעיה, נסה את הפתרון הבא:

פתרון 3: קפל את הדשים פנימה כדי למנוע חסימות נייר

פתרון: כדי למנוע חסימות נייר, קפל את דשי המעטפות לתוכן.

סיבה: הדשים עלולים להיתפס בגלגלות.

המוצר מדפיס תווים חסרי משמעות

בצע את הפעולות הבאות כדי לפתור את הבעיה. הפעולות מובאות לפי סדר, כאשר הפתרון הסביר ביותר מוצג תחילה. אם הפעולה הראשונה אינה פותרת את הבעיה, המשיך לנסות את הפעולות הנותרות עד לפתרון הבעיה.

- [פתרון 1: הפעל מחדש את המוצר ואת המחשב](#)
- [פתרון 2: נסה להדפיס מסמך אחר](#)

פתרון 1: הפעל מחדש את המוצר ואת המחשב

פתרון: כבה את המוצר ואת המחשב למשך 60 שניות ולאחר מכן הפעל את שניהם ונסה להדפיס מחדש.

סיבה: הזיכרון של המוצר היה מלא.
אם פעולה זו לא פתרה את הבעיה, נסה את הפתרון הבא:

פתרון 2: נסה להדפיס מסמך אחר

פתרון: נסה להדפיס מסמך אחר מאותו יישום תוכנה. אם פעולה זו מצליחה, נסה להדפיס גרסה קודמת שנשמרה של המסמך אשר אינה פגומה.

סיבה: המסמך פגום.

הדפים במסמך שלי יוצאים בסדר לא נכון

פתרון: הדפס את המסמך בסדר הפוך. כאשר הדפסת המסמך תסתיים, סדר העמודים יהיה נכון.

סיבה: הגדרות ההדפסה הוגדרו כך שתחילה יודפס העמוד הראשון של המסמך. בשל אופן הזנת הנייר למוצר, יודפס העמוד הראשון כשהוא פונה כלפי מעלה, בתחתית הערימה.

השוליים אינם מודפסים כמצופה

בצע את הפעולות הבאות כדי לפתור את הבעיה. הפעולות מובאות לפי סדר, כאשר הפתרון הסביר ביותר מוצג תחילה. אם הפעולה הראשונה אינה פותרת את הבעיה, המשך לנסות את הפעולות הנותרות עד לפתרון הבעיה.

- [פתרון 1: הגדר את השוליים המתאימים ביישום התוכנה שברשותך](#)
- [פתרון 2: בדוק את הגדרת גודל הנייר](#)
- [פתרון 3: טען את ערימת הנייר כהלכה](#)
- [פתרון 4: טען את ערימת המעטפות כהלכה](#)

פתרון 1: הגדר את השוליים המתאימים ביישום התוכנה שברשותך

פתרון: בדוק את שולי המדפסת.

ודא שהגדרת השוליים עבור המסמך אינה חורגת מהאזור הניתן להדפסה במוצר.

לבדיקת הגדרות השוליים

1. לפני שתשלח את עבודת ההדפסה למוצר, סקור אותה בתצוגה מקדימה. ברוב יישומי התוכנה, לחץ על תפריט **File (קובץ)** ולאחר מכן לחץ על **Print Preview (תצוגה מקדימה לפני הדפסה)**.
2. בדוק את השוליים. המוצר משתמש בשוליים שהגדרת ביישום התוכנה, כל עוד הם גדולים מהשוליים המזעריים שבהם תומך המוצר. לקבלת מידע נוסף אודות הגדרת השוליים ביישום התוכנה שלך, עיין בתיעוד המצורף לתוכנה.
3. אם השוליים לא מתקבלים כפי שרצית, בטל את עבודת ההדפסה וכוון את השוליים ביישום התוכנה.

סיבה: השוליים לא הוגדרו כהלכה ביישום התוכנה.

אם פעולה זו לא פתרה את הבעיה, נסה את הפתרון הבא:

פתרון 2: בדוק את הגדרת גודל הנייר

פתרון: ודא שבחרת את הגדרות גודל הנייר המתאימות עבור הפרוייקט. ודא שטענת את הנייר בגודל הנכון במגש ההזנה.

סיבה: הגדרת גודל הנייר לא נקבעה כהלכה עבור הפרוייקט שניסית להדפיס.

אם פעולה זו לא פתרה את הבעיה, נסה את הפתרון הבא:

פתרון 3: טען את ערימת הנייר כהלכה

פתרון: הסר את ערימת הנייר ממגש ההזנה וטען את הנייר מחדש. ודא שהחלקת את מכוון רוחב הנייר לימין עד שייעצר בקצה הנייר.

לקבלת מידע נוסף, ראה:


["טעינת חומרי הדפסה" בעמוד 21](#)

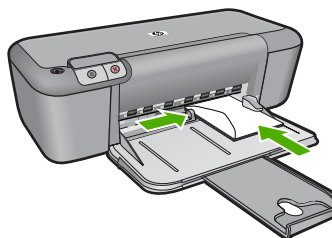
סיבה: מכווני הנייר אינם ממוקמים כהלכה.

אם פעולה זו לא פתרה את הבעיה, נסה את הפתרון הבא:

פתרון 4: טען את ערימת המעטפות כהלכה

פתרון: הסר את כל הנייר ממגש ההזנה. טען ערימה של מעטפות במגש ההזנה, כאשר דשי המעטפות פונים כלפי מעלה ובצד שמאל.

הערה  כדי למנוע חסימות נייר, קפל את דשי המעטפות לתוכן.



לקבלת מידע נוסף, ראה:

["טעינת חומרי הדפסה" בעמוד 21](#)

סיבה: ערימת מעטפות נטענה באופן שגוי.


בעת הדפסה נפלט דף ריק

בצע את הפעולות הבאות כדי לפתור את הבעיה. הפעולות מובאות לפי סדר, כאשר הפתרון הסביר ביותר מוצג תחילה. אם הפעולה הראשונה אינה פותרת את הבעיה, המשיך לנסות את הפעולות הנותרות עד לפתרון הבעיה.

- [פתרון 1: בדוק את מפלסי הדיו במחסניות ההדפסה](#)
- [פתרון 2: ודא שאין דפים ריקים בסוף המסמך](#)
- [פתרון 3: טען עוד נייר במגש ההזנה](#)
- [פתרון 4: ודא שסרט המגן הוסר ממחסניות ההדפסה](#)

פתרון 1: בדוק את מפלסי הדיו במחסניות ההדפסה

פתרון: בדוק את מפלסי הדיו המשוערים במחסניות ההדפסה.

הערה  התראות ומחווני מפלסי דיו מספקים הערכות למטרות תכנון בלבד. כאשר מתקבלת הודעת אזהרה על מפלס דיו נמוך, שקול להחזיק מחסנית הדפסה חלופית בהישג יד כדי להימנע מעיכובים אפשריים בהדפסה. אינך צריך להחליף את מחסנית ההדפסה עד שאיכות ההדפסה הופכת בלתי סבירה.

אם נותר דיו במחסניות ההדפסה אך אתה עדיין מבחין בבעיה, הדפס דוח בדיקה עצמית כדי לקבוע אם יש בעיה במחסניות ההדפסה. אם דוח הבדיקה העצמית מצביע על בעיה, נקה את מחסניות ההדפסה. אם הבעיה נמשכת, ייתכן שיהיה עליך להחליף את מחסניות ההדפסה.

סיבה: אם אתה מדפיס טקסט שחור, ומהמוצר נפלט דף ריק, ייתכן שהמחסנית להדפסה בשחור ריקה.

אם פעולה זו לא פתרה את הבעיה, נסה את הפתרון הבא:

פתרון 2: ודא שאין דפים ריקים בסוף המסמך

פתרון: פתח את קובץ המסמך ביישום התוכנה והסר את השורות או העמודים המיותרים בסוף המסמך.

סיבה: המסמך שאתה מדפיס כולל עמוד ריק נוסף.

אם פעולה זו לא פתרה את הבעיה, נסה את הפתרון הבא:

פתרון 3: טען עוד נייר במגש ההזנה

פתרון: אם נותר מספר מצומצם של גיליונות במוצר, טען עוד נייר במגש ההזנה. אם יש במגש ההזנה כמות גדולה של נייר, הסר את הנייר, טפח קלות את ערימת הנייר כנגד משטח ישר וטען מחדש את הנייר במגש ההזנה.

לקבלת מידע נוסף, ראה:

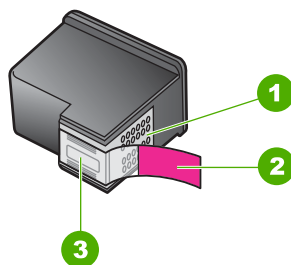
["טעינת חומרי הדפסה" בעמוד 21](#)

סיבה: אזל הנייר במוצר.

אם פעולה זו לא פתרה את הבעיה, נסה את הפתרון הבא:

פתרון 4: ודא שסרט המגן הוסר ממחסנית ההדפסה

פתרון: בדוק כל מחסנית הדפסה. ייתכן שהסרט הוסר מהמגעים בצבע נחושת אך עדיין מכסה את חרירי הדיו. אם הסרט עדיין מכסה את חרירי הדיו, הסר אותו בזהירות ממחסניות ההדפסה. אל תגע בחרירי הדיו או במגעים בצבע נחושת.



1	מגעים בצבע נחושת
2	סרט פלסטי עם לשונית משיכה ורודה (יש להסיר לפני ההתקנה)
3	חרירי דיו מתחת לסרט

לקבלת מידע נוסף, ראה:

["החלפת המחסניות" בעמוד 26](#)

סיבה: הסרט הפלסטי המגן הוסר באופן חלקי בלבד ממחסנית ההדפסה.

שגיאות

אם מתרחשת שגיאה במוצר, ייתכן שנוריות המוצר יבהבו או שתופיע הודעת שגיאה על-גבי מסך המחשב.

סעיף זה כולל את הנושאים הבאים:

- [נוריות מהבהבות](#)
- [הודעות הקשורות למוצר](#)
- [הודעות בנושא קבצים](#)
- [הודעות כלליות למשתמש](#)
- [הודעות הקשורות לנייר](#)
- [הודעות בנושאי חשמל וחיבורים](#)
- [הודעות הקשורות למחסנית הדפסה](#)

נוריות מהבהבות

הנוריות במוצר מהבהבות בפרקי זמן מסוימים כדי ליידע אותך אודות מצבי שגיאה שונים. עיין בטבלה שלהלן לקבלת מידע אודות פתרון מצב השגיאה שלך בהתאם לסוג הנוריות שמאירות או מהבהבות במוצר.

נורית הפעלה	נורית חידוש פעולה	נוריות בדיקת מחסנית הדפסה	תיאור	פתרון
כבויה	כבויה	כבויה	המוצר כבוי.	לחץ על לחצן הפעלה/ כיבוי כדי להפעיל את המוצר.
הבהוב מהיר	כבויה	כבויה	המוצר מעבד עבודה.	המתן עד שהמוצר יסיים.
דולקת	כבויה	שתיהן מהבהבות.	ייתכן שמחסניות ההדפסה פגומות.	<ol style="list-style-type: none"> 1. הסר את המחסנית להדפסה בשחור. 2. סגור את הדלת. 3. אם נוריות החיווי של המחסניות עדיין מהבהבות, החלף את המחסנית להדפסה בשלושה צבעים. אם נוריות החיווי של המחסנית אינן מהבהבות, החלף את המחסניות להדפסה בשחור.
דולקת	מהבהבת	כבויה	אזל הנייר במוצר. קיימת חסימת נייר במוצר.	טען נייר ולחץ על חידוש פעולה . שחרר את חסימת הנייר ולאחר מכן לחץ על חידוש פעולה .
הבהוב מהיר	כבויה	כבויה	דלת הגישה הקדמית או דלת הגישה של	סגור את דלת הגישה הקדמית או את דלת

נורית הפעלה	נורית חידוש פעולה	נורית בדיקת מחסנית הדפסה	תיאור	פתרון
			מחסניות ההדפסה פתוחה.	הגישה של מחסניות ההדפסה.
דולקת	כבויה	הבהוב מהיר	מחסניות ההדפסה חסרות או לא מיוצבות כהלכה. ייתכן שמחסנית ההדפסה פגומה. הסרט לא הוסר ממחסנית הדפסה אחת או משתייהן. מחסנית ההדפסה אינה מיועדת לשימוש במוצר זה.	התקן את מחסניות ההדפסה או הסר והכנס אותן מחדש. הסר את מחסנית ההדפסה, הסר את הסרט והכנס את מחסנית ההדפסה מחדש. ייתכן שמחסנית ההדפסה אינה נתמכת לשימוש במוצר זה. לקבלת מידע נוסף אודות מחסניות הדפסה תואמות, עיין בסעיף " הזמנת חומרי דיו מתכלים " בעמוד 23.
דולקת	כבויה	שתיהן מהבהבות במהירות	גרות ההדפסה תקועה.	פתח את דלת הגישה הקדמית ובדוק שהגררה לא חסומה.
הבהוב מהיר	הבהוב מהיר	שתיהן מהבהבות במהירות	אירעה שגיאה חמורה במוצר.	<ol style="list-style-type: none"> 1. כבה את המוצר. 2. נתק את כבל המתח. 3. המתן דקה ולאחר מכן חבר שוב את כבל המתח. 4. הפעל את המוצר. <p>אם הבעיה נמשכת, פנה לתמיכה של HP.</p>
דולקת	כבויה	דולקת	מפלט הדיו במחסניות ההדפסה נמוך.	החלף את אחת ממחסניות ההדפסה או את שתיהן כאשר איכות ההדפסה כבר אינה משביעת רצון.
דולקת	כבויה	הנורית של המחסנית להדפסה בשלושה צבעים דולקת הנורית של המחסנית להדפסה בשחור כבויה	מפלט הדיו במחסנית להדפסה בשלושה צבעים נמוך. המחסנית להדפסה בשלושה צבעים הוסרה.	<p>החלף את המחסנית להדפסה בשלושה צבעים כאשר איכות ההדפסה כבר אינה משביעת רצון.</p> <p>החלף את המחסנית להדפסה בשלושה צבעים, או הדפס במצב גיבוי דיו עם המחסנית להדפסה בשחור. לקבלת מידע נוסף, ראה "ההודעה Printing in ink-backup".</p>

המשך

נורית הפעלה	נורית חידוש פעולה	נוריות בדיקת מחסנית הדפסה	תיאור	פתרון
				mode (מדפיס במצב גיבוי דינ) בעמוד 63.
דולקת	כבויה	הנורית של המחסנית להדפסה בשלושה צבעים כבויה הנורית של המחסנית להדפסה בשחור דולקת	מפלט הדיו במחסנית להדפסה בשחור נמוך. המחסנית להדפסה בשחור הוסרה.	החלף את המחסנית להדפסה בשחור כאשר איכות ההדפסה כבר אינה משביעת רצון. החלף את המחסנית להדפסה בשחור, או הדפס במצב גיבוי דינ עם המחסנית להדפסה בשלושה צבעים. לקבלת מידע נוסף, ראה " ההודעה Printing in ink-backup mode (מדפיס במצב גיבוי דינ) " בעמוד 63.

הודעות הקשורות למוצר

הרשימה הבאה מכילה הודעות שגיאה הקשורות למוצר:

- [Firmware revision mismatch](#) (חוסר התאמה במהדורה של הקושחה)

[Firmware revision mismatch](#) (חוסר התאמה במהדורה של הקושחה)

פתרון: לקבלת מידע אודות תמיכה ואחריות, בקר באתר של HP בכתובת www.hp.com/support. אם תתבקש לעשות זאת, בחר במדינה/אזור שלך ולאחר מכן לחץ על **Contact HP (פניה ל-HP)** לקבלת מידע אודות פניה לקבלת תמיכה טכנית.

סיבה: מספר המהדורה של הקושחה של המוצר אינו תואם למספר המהדורה של התוכנה.

הודעות בנושא קבצים

הרשימה הבאה מכילה הודעות שגיאה הקשורות לקבצים:

- [Error reading or writing the file](#) (שגיאה בקריאה או בכתיבה של הקובץ)
- [File not found](#) (הקובץ לא נמצא)
- [File format not supported](#) (תבנית הקובץ אינה נתמכת)
- [Invalid file name](#) (שם קובץ לא חוקי)
- [סוגי קבצים הנתמכים ב-מדפסת HP Printer](#)

[Error reading or writing the file](#) (שגיאה בקריאה או בכתיבה של הקובץ)

פתרון: בדוק אם שם התיקייה והקובץ נכונים.

סיבה: תוכנת המוצר לא הצליחה לפתוח או לשמור את הקובץ.

File not found (הקובץ לא נמצא)

פתרון: סגור מספר יישומים ונסה לבצע את המשימה מחדש.
סיבה: לא היה מספיק זיכרון זמין במחשב כדי ליצור קובץ של תצוגה מקדימה להדפסה.

File format not supported (תבנית הקובץ אינה נתמכת)

פתרון: פתח את הקובץ ביישום אחר ושומר אותו בתבנית שתומכת המוצר יכולה לזהות.
לקבלת מידע נוסף, ראה:

"סוגי קבצים הנתמכים ב-מדפסת HP Printer" בעמוד 60

סיבה: תומכת המוצר לא מזהה את תבנית הקובץ של התמונה שאותה ברצונך לפתוח או לשמור, או שאינה תומכת בה. אם סיומת הקובץ מעידה על כך שמדובר בסוג קובץ נתמך, ייתכן שהקובץ פגום.

Invalid file name (שם קובץ לא חוקי)

פתרון: ודא שאינך משתמש בסימנים לא חוקיים בשם הקובץ.
סיבה: שם הקובץ שהוזן היה לא חוקי.

סוגי קבצים הנתמכים ב-מדפסת HP Printer

עיין במידע שלהלן לקבלת רשימה של תבניות קובץ נתמכות:
תומכת HP Photosmart תומכת בתבניות הקובץ הבאות: BMP, DCX, FXP, GIF, JPG, PCD, PDF ו-PNG, SGI, TGA, EPS, PCS, PSD, PICT, TIF, PCX

הודעות כלליות למשתמש

הרשימה הבאה מכילה הודעות הקשורות לשגיאות משתמש נפוצות:

- **Borderless printing error (שגיאה בהדפסה ללא שוליים)**
- **Out of disk space (אזל שטח הדיסק הפנוי)**

Borderless printing error (שגיאה בהדפסה ללא שוליים)

פתרון: הדפסה ללא שוליים לא יכולה להתבצע אם מותקנת רק מחסנית להדפסה בשחור. התקן את המחסנית להדפסה בשלושה צבעים.
לקבלת מידע נוסף, ראה:

"החלפת המחסניות" בעמוד 26

סיבה: המוצר היה במצב גיבוי דיו כאשר רק המחסנית להדפסה בשחור היתה מותקנת, והופעלה עבודת הדפסה ללא שוליים.

Out of disk space (אזל שטח הדיסק הפנוי)

פתרון: סגור מספר יישומים ונסה לבצע את המשימה מחדש.
סיבה: לא היה מספיק זיכרון זמין במחשב כדי לבצע את המשימה.

הודעות הקשורות לנייר

הרשימה הבאה מכילה הודעות שגיאה הקשורות לנייר:

- [Ink is drying](#) (הדיו מתייבש)

Ink is drying (הדיו מתייבש)

פתרון: השאר את הגיליון במגש הפלט עד שההודעה תיעלם. אם יש צורך להסיר את הגיליון המודפס לפני שנעלמת ההודעה, אחוז בזהירות בגיליון המודפס מחלקו התחתון או מהקצוות והנח אותו על משטח שטוח לייבוש.

סיבה: שקפים וסוגים אחרים של חומרי הדפסה עשויים להצריך פרק זמן ממושך מהרגיל עבור ייבוש.

הודעות בנושאי חשמל וחיבורים

הרשימה הבאה מכילה הודעות שגיאה הקשורות לחשמל ולחיבורים:

- [Improper shutdown](#) (כיבוי שלא התבצע כהלכה)

Improper shutdown (כיבוי שלא התבצע כהלכה)

פתרון: לחץ על הלחצן הפעלה/כיבוי שבלוח הבקרה של המוצר כדי להפעיל ולכבות את המוצר.

סיבה: בפעם האחרונה שנעשה שימוש במוצר, הוא לא כובה כהלכה. אם המוצר כובה על-ידי העברת המתג של מפצל למצב כבוי או על-ידי שימוש במתג קיר, המוצר עלול להיזקק.

הודעות הקשורות למחסנית הדפסה


הרשימה הבאה מכילה הודעות שגיאה הקשורות למחסנית ההדפסה:

- [Non-HP print cartridges installed](#) (הותקנו מחסניות הדפסה שאינן מתוצרת HP)
- [Previously used genuine HP cartridges installed](#) (מותקנות מחסניות מקוריות של HP שנעשה בהן שימוש קודם לכן)
- [Original HP ink has been depleted](#) (דיו מקורי של HP אזל)
- [Low on ink](#) (מפלס דיו נמוך)
- [Printing in ink-backup mode](#) (הודעה מדפיס במצב גיבוי דיו)
- [Print cartridge is missing, incorrectly installed, or not intended for your product](#) (מחסנית הדפסה חסרה, מותקנת בצורה שגויה או לא מיועדת לשימוש במוצר זה)
- [Print cartridges missing or not detected](#) (מחסניות הדפסה חסרות או לא מזוהות)
- [Incompatible print cartridges](#) (מחסניות הדפסה לא תואמות)
- [Print cartridges in wrong slot](#) (מחסניות הדפסה בחריץ שגוי)
- [Print cartridge problem](#) (בעיה במחסנית ההדפסה)

Non-HP print cartridges installed (הותקנו מחסניות הדפסה שאינן מתוצרת HP)

פתרון: פעל בהתאם להנחיות שעל-גבי מסך המחשב כדי להמשיך או החלף את מחסניות ההדפסה שצוינו במחסניות מקוריות של HP.

HP ממליצה להשתמש במחסניות הדפסה מקוריות של HP. מחסניות הדפסה מקוריות של HP מתוכננות עבור מדפסות HP ובדקות באמצעותן כדי לסייע לך להפיק בקלות תוצאות מעולות, פעם אחר פעם.

הערה  HP אינה יכולה לערוב לאיכותם או לאמינותם של חומרים מתכלים שאינם מתוצרת HP. האחריות אינה מכסה שירותים או תיקונים במדפסת כתוצאה משימוש בחומר מתכלה שאינו מתוצרת HP.

אם אתה סבור שרכשת מחסניות הדפסה מקוריות של HP, בקר בכתובת:

www.hp.com/go/anticounterfeit

לקבלת מידע נוסף, ראה:

"[החלפת המחסניות](#)" בעמוד 26

סיבה: המוצר זיהה כי הותקנה בו מחסנית הדפסה שאינה מתוצרת HP.

Previously used genuine HP cartridges installed (מותקנות מחסניות מקוריות של HP שנעשה בהן שימוש קודם לכן)

פתרון: בדוק את איכות ההדפסה של עבודת ההדפסה הנוכחית. אם היא משביעת רצון, פעל בהתאם להנחיות שעל-גבי מסך המחשב כדי להמשיך.


ייתכן שמפלסי הדיו אינם זמינים עבור מחסניות ההדפסה שצוינו. התראות ומחווני מפלסי דיו מספקים הערכות למטרות תכנון בלבד. כאשר מתקבלת הודעת אזהרה על מפלס דיו נמוך, שקול להחזיק מחסנית הדפסה חלופית בהישג יד כדי להימנע מעיכובים אפשריים בהדפסה. אינך צריך להחליף את מחסנית ההדפסה עד שאיכות ההדפסה הופכת בלתי סבירה.

סיבה: המחסנית המקורית של HP היתה בשימוש קודם במדפסת אחרת.

Original HP ink has been depleted (דיו מקורי של HP אזל)

פתרון: פעל בהתאם להנחיות שעל-גבי מסך המחשב כדי להמשיך או החלף את מחסניות ההדפסה שצוינו במחסניות מקוריות של HP.

ייתכן שמפלסי הדיו אינם זמינים עבור מחסניות ההדפסה שצוינו. התראות ומחווני מפלסי דיו מספקים הערכות למטרות תכנון בלבד. כאשר מתקבלת הודעת אזהרה על מפלס דיו נמוך, שקול להחזיק מחסנית הדפסה חלופית בהישג יד כדי להימנע מעיכובים אפשריים בהדפסה. אינך צריך להחליף את מחסנית ההדפסה עד שאיכות ההדפסה הופכת בלתי סבירה.

הערה  HP אינה יכולה לערוב לאיכותם או לאמינותם של חומרים מתכלים שאינם מתוצרת HP. האחריות אינה מכסה שירותים או תיקונים במדפסת כתוצאה משימוש בחומר מתכלה שאינו מתוצרת HP.

אם אתה סבור שרכשת מחסניות הדפסה מקוריות של HP, בקר בכתובת:

www.hp.com/go/anticounterfeit

לקבלת מידע נוסף, ראה:

"[החלפת המחסניות](#)" בעמוד 26

סיבה: הדיו המקורי של HP במחסניות ההדפסה שצוינו התרוקן.

Low on ink (מפלס דיו נמוך)

פתרון: התראות ומחווני מפלסי דיו מספקים הערכות למטרות תכנון בלבד. כאשר מתקבלת הודעת אזהרה על מפלס דיו נמוך, שקול להחזיק מחסנית הדפסה חלופית בהישג יד כדי להימנע

מעיכובים אפשריים בהדפסה. אינך צריך להחליף את מחסנית ההדפסה עד שאיכות ההדפסה הופכת בלתי סבירה.

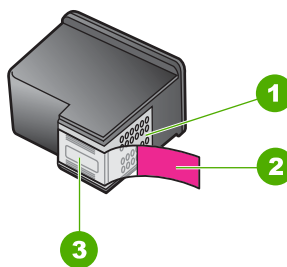
אם התקנת מחסנית שמולאה מחדש או יוצרה מחדש, או אם נעשה שימוש במחסנית במוצר אחר, מחוון מפלס הדיו עלול להיות לא מדויק או לא זמין.

לקבלת מידע אודות החזרה ומיחזור של מוצר HP, בקר בכתובת: www.hp.com/recycle.

סיבה: מפלס הדיו המשוער נמוך במחסנית ההדפסה שצוינו, וייתכן שיש להחליפן בקרוב.

הודעה **Printing in ink-backup mode** (מדפיס במצב גיבוי דיו)

פתרון: אם מוצגת הודעה בנוגע למצב גיבוי דיו ומותקנות שתי מחסניות הדפסה במוצר, ודא שסרט המגן הפלסטי הוסר משתי מחסניות ההדפסה. כאשר הסרט הפלסטי מכסה את מגעי מחסנית ההדפסה, המוצר אינו יכול לזהות שמחסנית ההדפסה מותקנת.



1	מגעים בצבע נחושת
2	סרט פלסטי עם לשונית משיכה ורודה (יש להסיר לפני ההתקנה)
3	חרירי דיו מתחת לסרט

סיבה: כאשר המוצר מזהה שמותקנת מחסנית הדפסה אחת בלבד, מופעל מצב גיבוי דיו. מצב הדפסה זה מאפשר לך להדפיס עם מחסנית הדפסה אחת, אך גם מאט את המוצר ומשפיע על איכות ההדפסים.

Print cartridge is missing, incorrectly installed, or not intended for your product (מחסנית הדפסה חסרה, מותקנת בצורה שגויה או לא מיועדת לשימוש במוצר זה)

פתרון: אם מחסניות ההדפסה חסרות, הותקנו שלא כראוי, או שאינן מיועדות למוצר שברשותך, אחת מנוריות הסטטוס של מחסניות ההדפסה או שתיהן יתחילו להבהב. אחת מההודעות הבאות עשויה להופיע על-גבי מסך המחשב:

Print Cartridge Problem (בעיה במחסנית ההדפסה)

Incorrect Print Cartridge(s) (מחסנית הדפסה שגויה)

Incorrectly Installed Cartridge(s) (מחסנית הדפסה הותקנה באופן שגוי)

Print Cartridge(s) Missing (מחסנית הדפסה חסרה)

(מחסניות הדפסה חסרות או לא מזוהות) Print cartridges missing or not detected

בצע את הפעולות הבאות כדי לפתור את הבעיה. הפעולות מובאות לפי סדר, כאשר הפתרון הסביר ביותר מוצג תחילה. אם הפעולה הראשונה אינה פותרת את הבעיה, המשך לנסות את הפעולות הנותרות עד לפתרון הבעיה.

- [פתרון 1: הסר את מחסניות ההדפסה והכנס אותן מחדש](#)
- [פתרון 2: נקה את מגעי מחסנית ההדפסה](#)
- [פתרון 3: החלף את מחסניות ההדפסה](#)

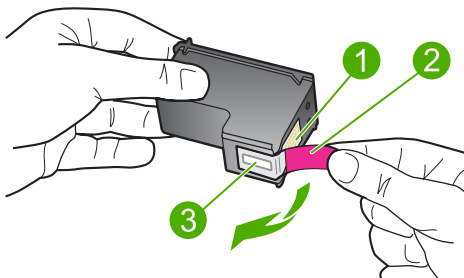
פתרון 1: הסר את מחסניות ההדפסה והכנס אותן מחדש

פתרון: הסר את מחסניות ההדפסה ולאחר מכן הכנס אותן מחדש וודא שהן מקובעות ונעולות במקומן.

כמו כן, ודא שמחסניות ההדפסה מותקנות בחריצים המתאימים.

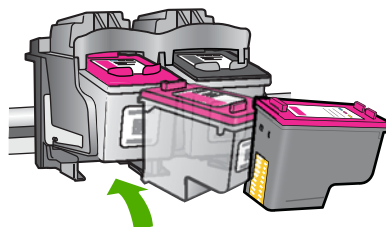
כדי לוודא שמחסניות ההדפסה מותקנות כהלכה

1. ודא שהמוצר מופעל.
2. פתח את דלת מחסניות ההדפסה.
גירת ההדפסה נעה למרכז המוצר.
3. ודא שאתה משתמש במחסניות ההדפסה המתאימות עבור המוצר שברשותך. לקבלת מידע נוסף אודות מחסניות הדפסה תואמות, עיין בסעיף "הזמנת חומרי דיו מתכלים" בעמוד 23.
4. הסר את המחסנית להדפסה בשחור מהחריץ בצד ימין. אל תיגע בחרירי הדיו או במגעים בצבע נחושת. בדוק אם המגעים בצבע נחושת או חרירי הדיו פגומים באופן כלשהו.
ודא שהסרט הפלסטי השקוף הוסר. אם הסרט עדיין מכסה את חרירי הדיו, הסר בזהירות את הסרט הפלסטי השקוף באמצעות לשונית המשיכה הוורודה. הקפד שלא להסיר את הסרט בצבע נחושת המכיל את המגעים חשמליים.



1	מגעים בצבע נחושת
2	סרט פלסטי עם לשונית משיכה ורודה (יש להסיר לפני ההתקנה)
3	חרירי דיו מתחת לסרט

5. הכנס שוב את מחסנית ההדפסה על-ידי החלקתה קדימה לתוך החריץ הימני. לאחר מכן דחוף את מחסנית ההדפסה קדימה עד שתתייצב בתנושבת בנקישה.



6. חזור על שלבים 1 ו-2 עבור המחסנית להדפסה בשלושה צבעים בצד השמאלי.

סיבה: מחסניות ההדפסה שצוינו הותקנו באופן שגוי.
אם פעולה זו לא פתרה את הבעיה, נסה את הפתרון הבא:

פתרון 2: נקה את מגעי מחסנית ההדפסה

פתרון: נקה את מגעי מחסנית ההדפסה.

ודא שלרשותך עומדים החומרים הבאים:

- ספוגיות יבשות מגומי מוקצף, בד נטול מוך, או כל חומר רך שלא יתפורר או ישאיר סיבים.

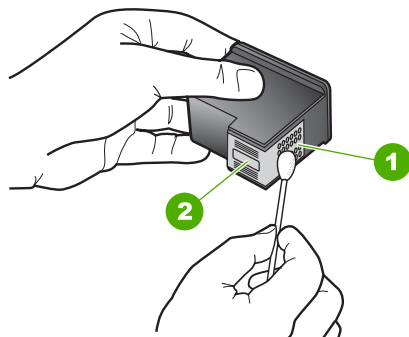
☀️ **עצה:** פילטרים של קפה אינם מכילים מוך והם יעילים בניקוי מחסניות הדפסה.

- מים מזוקקים, מסוננים או מינרלים (מי ברז עלולים להכיל מזהמים המסוגלים להזיק למחסניות ההדפסה).

⚠️ **התראה:** אין להשתמש בחומרים לניקוי גלגלת הדפסה או באלכוהול לניקוי המגעים של מחסנית ההדפסה. חומרים אלה עלולים להזיק למחסנית ההדפסה או למוצר.

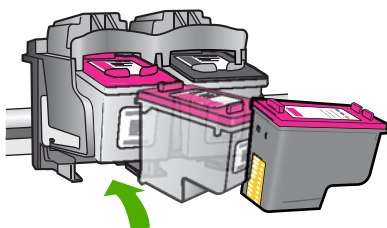
כדי לנקות את מגעי מחסנית ההדפסה

- 1.** הפעל את המוצר ופתח את דלת מחסנית ההדפסה.
גררת ההדפסה נעה למרכז המוצר.
 - 2.** המתן עד שגררת ההדפסה תהיה דוממת ושקטה ולאחר מכן הוצא את כבל המתח מגב המוצר.
 - 3.** לחץ בעדינות על מחסנית ההדפסה כדי לשחרר אותה ולאחר מכן משוך אותה כלפיך ואל מחוץ לחריץ.
- 📄 **הערה:** אל תסיר את שתי מחסניות ההדפסה בו-זמנית. הסר ונקה מחסנית הדפסה אחת בכל פעם. אל תשאיר את מחסנית ההדפסה מחוץ ל-מדפסת HP Printer למשך יותר מ-30 דקות.
- 4.** בדוק אם לא נוצרו שאריות דיו ולכלוך על מגעי מחסנית ההדפסה.
 - 5.** טבול ספוג ניקוי נקי מגומי מוקצף או בד נטול מוך במים מזוקקים וסחט היטב כדי להסיר מים עודפים.
 - 6.** אחוז את מחסנית ההדפסה בצדדים.
 - 7.** נקה רק את המגעים בעלי צבע הנחושתי. הנח למחסניות ההדפסה להתייבש במשך כעשר דקות.



1	מגעים בצבע נחושת
2	חרירי דיו (אל תנקה)

8. אחוז ממחסנית ההדפסה כשהסמל של HP פונה כלפי מעלה, והכנס את מחסנית ההדפסה בחזרה לחריץ. הקפד לדחוף את מחסנית ההדפסה פנימה היטב עד שתתייצב במקומה בנקישה.



- 9.** חזור על פעולות אלה במידת הצורך עם המחסנית השנייה.
- 10.** סגור בזהירות את דלת מחסנית ההדפסה וחבר את כבל המתח לגב המוצר.
- סיבה:** היה צורך לנקות את מגעי מחסנית ההדפסה.
- אם פעולה זו לא פתרה את הבעיה, נסה את הפתרון הבא:

פתרון 3: החלף את מחסניות ההדפסה

פתרון: החלף את מחסנית ההדפסה שצוינה. כמו כן, באפשרותך להסיר את מחסנית ההדפסה שצוינה ולהדפיס באמצעות מצב גיבוי דיו.

בדוק אם מחסנית ההדפסה שלך עדיין באחריות ושתאריך האחריות לא פקע.

- אם פקע תוקף האחריות, רכוש מחסנית הדפסה חדשה.
- אם עדיין לא פקע תוקף האחריות, פנה לתמיכה של HP. בקר בכתובת www.hp.com/support. אם תתבקש לעשות זאת, בחר במדינה/אזור שלך ולאחר מכן לחץ על **Contact HP (פניה ל-HP)** לקבלת מידע אודות פניה לקבלת תמיכה טכנית.

נושאים קשורים

["החלפת המחסניות" בעמוד 26](#)

סיבה: מחסנית ההדפסה היתה פגומה.

Incompatible print cartridges (מחסניות הדפסה לא תואמות)

בצע את הפעולות הבאות כדי לפתור את הבעיה. הפעולות מובאות לפי סדר, כאשר הפתרון הסביר ביותר מוצג תחילה. אם הפעולה הראשונה אינה פותרת את הבעיה, המשך לנסות את הפעולות הנותרות עד לפתרון הבעיה.

- **פתרון 1:** ודא שאתה משתמש במחסניות ההדפסה המתאימות
- **פתרון 2:** פנה לתמיכת הלקוחות של HP

פתרון 1: ודא שאתה משתמש במחסניות ההדפסה המתאימות

פתרון: ודא שאתה משתמש במחסניות ההדפסה המתאימות עבור המוצר שברשותך. לקבלת מידע נוסף אודות מחסניות הדפסה תואמות, עיין בסעיף "**הזמנת חומרי דיו מתכלים**" בעמוד 23. אם אתה משתמש במחסניות הדפסה שאינן תואמות למוצר, החלף את מחסניות ההדפסה שצוינו במחסניות ההדפסה תואמות.

אם נראה שאתה משתמש במחסניות ההדפסה הנכונות, המשך לפתרון הבא.
לקבלת מידע נוסף, ראה:

- "**הזמנת חומרי דיו מתכלים**" בעמוד 23
- "**החלפת המחסניות**" בעמוד 26

סיבה: מחסניות ההדפסה שצוינו לא תאמו למוצר.

אם פעולה זו לא פתרה את הבעיה, נסה את הפתרון הבא:

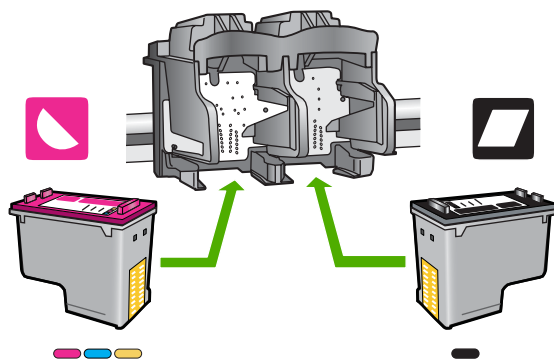
פתרון 2: פנה לתמיכת הלקוחות של HP

פתרון: לקבלת מידע אודות תמיכה ואחריות, בקר באתר של HP בכתובת www.hp.com/support. אם תתבקש לעשות זאת, בחר במדינה/אזור שלך ולאחר מכן לחץ על **Contact HP (פניה ל-HP)** לקבלת מידע אודות פניה לקבלת תמיכה טכנית.

סיבה: מחסניות ההדפסה לא יועדו לשימוש במוצר זה.

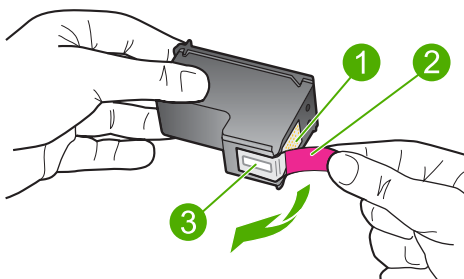
Print cartridges in wrong slot (מחסניות הדפסה בחריץ שגוי)

פתרון: ודא שמחסניות ההדפסה מותקנות בחריצים המתאימים. אם כך הדבר, הסר את מחסניות ההדפסה ולאחר מכן הכנס אותן מחדש וודא שהן מקובעות ונעולות במקומן.



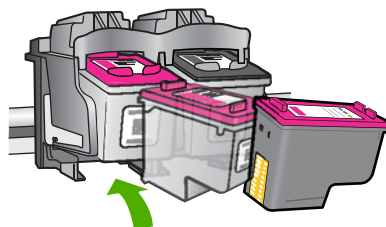
כדי לוודא שמחסניות ההדפסה מותקנות כהלכה

1. ודא שהמוצר מופעל.
2. פתח את דלת מחסניות ההדפסה. גררת ההדפסה נעה למרכז המוצר.
3. ודא שאתה משתמש במחסניות ההדפסה המתאימות עבור המוצר שברשותך. לקבלת מידע נוסף אודות מחסניות הדפסה תואמות, עיין בסעיף "[הזמנת חומרי דיו מתכלים](#)" בעמוד 23.
4. הסר את המחסנית להדפסה בשחור מהחריץ בצד ימין. אל תיגע בחרירי הדיו או במגעים בצבע נחושת. בדוק אם המגעים בצבע נחושת או חרירי הדיו פגומים באופן כלשהו. ודא שהסרט הפלסטי השקוף הוסר. אם הסרט עדיין מכסה את חרירי הדיו, הסר בזהירות את הסרט הפלסטי השקוף באמצעות לשונית המשיכה הוורודה. הקפד שלא להסיר את הסרט בצבע נחושת המכיל את המגעים חשמליים.



1	מגעים בצבע נחושת
2	סרט פלסטי עם לשונית משיכה ורודה (יש להסיר לפני ההתקנה)
3	חרירי דיו מתחת לסרט

5. הכנס שוב את מחסנית ההדפסה על-ידי החלקתה קדימה לתוך החריץ הימני. לאחר מכן דחוף את מחסנית ההדפסה קדימה עד שתתייצב בתושבת בנקישה.



6. חזור על שלבים 1 ו-2 עבור המחסנית להדפסה בשלושה צבעים בצד השמאלי.

הערה אם מחסניות ההדפסה מותקנות בחריצים לא מתאימים ואין באפשרותך להסיר אותן מהמוצר, פנה לתמיכה של HP לקבלת שירות.

עבור אל: www.hp.com/support.

אם תתבקש לעשות זאת, בחר במדינה/אזור שלך ולאחר מכן לחץ על **Contact HP** (פניה ל-HP) לקבלת מידע אודות פניה לקבלת תמיכה טכנית.

סיבה: מחסניות ההדפסה שצוינו הותקנו באופן שגוי.

Print cartridge problem (בעיה במחסנית ההדפסה)

ההודעה עשויה לציין איזו מחסנית גורמת לבעיה. אם זה המקרה, בצע את הפעולות הבאות כדי לפתור את הבעיה. הפעולות מובאות לפי סדר, כאשר הפתרון הסביר ביותר מוצג תחילה. אם הפעולה הראשונה אינה פותרת את הבעיה, המשך לנסות את הפעולות הנותרות עד לפתרון הבעיה.

- [פתרון 1: הסר את מחסניות ההדפסה והכנס אותן מחדש](#)
- [פתרון 2: נקה את מגעי מחסנית ההדפסה](#)
- [פתרון 3: החלף את מחסניות ההדפסה](#)

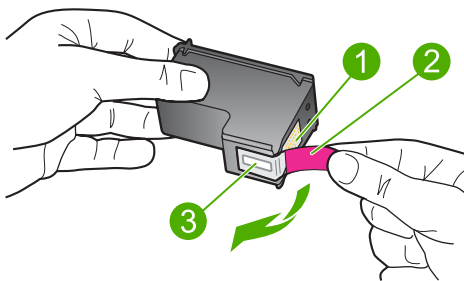
פתרון 1: הסר את מחסניות ההדפסה והכנס אותן מחדש

פתרון: הסר את מחסניות ההדפסה ולאחר מכן הכנס אותן מחדש וודא שהן מקובעות ונעולות במקומן.

כמו כן, ודא שמחסניות ההדפסה מותקנות בחריצים המתאימים.

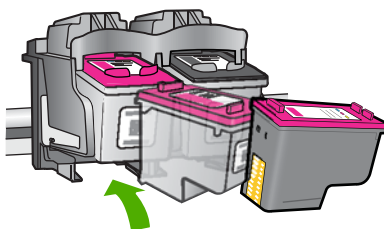
כדי לוודא שמחסניות ההדפסה מותקנות כהלכה

1. ודא שהמוצר מופעל.
2. פתח את דלת מחסניות ההדפסה.
גררת ההדפסה נעה למרכז המוצר.
3. ודא שאתה משתמש במחסניות ההדפסה המתאימות עבור המוצר שברשותך. לקבלת מידע נוסף אודות מחסניות הדפסה תואמות, עיין בסעיף "הזמנת חומרי דיו מתכלים" בעמוד 23.
4. הסר את המחסנית להדפסה בשחור מהחריץ בצד ימין. אל תיגע בחרירי הדיו או במגעים בצבע נחושת. בדוק אם המגעים בצבע נחושת או חרירי הדיו פגומים באופן כלשהו.
ודא שהסרט הפלסטי השקוף הוסר. אם הסרט עדיין מכסה את חרירי הדיו, הסר בזירות את הסרט הפלסטי השקוף באמצעות לשונית המשיכה הוורודה. הקפד שלא להסיר את הסרט בצבע נחושת המכיל את המגעים חשמליים.



1	מגעים בצבע נחושת
2	סרט פלסטי עם לשונית משיכה ורודה (יש להסיר לפני ההתקנה)
3	חרירי דיו מתחת לסרט

5. הכנס שוב את מחסנית ההדפסה על-ידי החלקתה קדימה לתוך החרוץ הימני. לאחר מכן דחוף את מחסנית ההדפסה קדימה עד שתתייצב בתושבת בנקישה.



6. חזור על שלבים 1 ו-2 עבור המחסנית להדפסה בשלושה צבעים בצד השמאלי.
סיבה: מחסניות ההדפסה שצוינו הותקנו באופן שגוי.
 אם פעולה זו לא פתרה את הבעיה, נסה את הפתרון הבא:

פתרון 2: נקה את מגעי מחסנית ההדפסה

פתרון: נקה את מגעי מחסנית ההדפסה במחסנית/מחסניות ההדפסה שבהן קיימת בעיה. ודא שלרשותך עומדים החומרים הבאים:

- ספוגיות יבשות מגומי מוקצף, בד נטול מוך, או כל חומר רך שלא יתפורר או ישאיר סיבים.


☀ **עצה:** פילטרים של קפה אינם מכילים מוך והם יעילים בניקוי מחסניות הדפסה.

- מים מזוקקים, מסוננים או מינרלים (מי ברז עלולים להכיל מזהמים המסוגלים להזיק למחסניות ההדפסה).

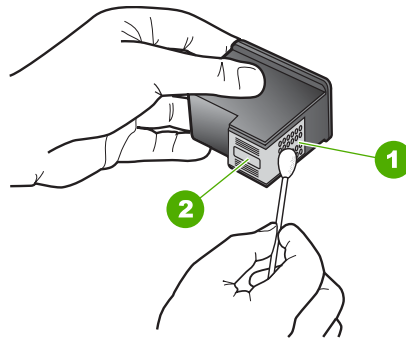
⚠ **התראה:** אין להשתמש בחומרים לניקוי גלגלת הדפסה או באלכוהול לניקוי המגעים של מחסנית ההדפסה. חומרים אלה עלולים להזיק למחסנית ההדפסה או למוצר.

כדי לנקות את מגעי מחסנית ההדפסה

1. הפעל את המוצר ופתח את דלת מחסנית ההדפסה. גררת ההדפסה נעה למרכז המוצר.
2. המתן עד שגררת ההדפסה תהיה דוממת ושקטה ולאחר מכן הוצא את כבל המתח מגב המוצר.
3. לחץ בעדינות על מחסנית ההדפסה כדי לשחרר אותה ולאחר מכן משוך אותה כלפיך ואל מחוץ לחריץ.

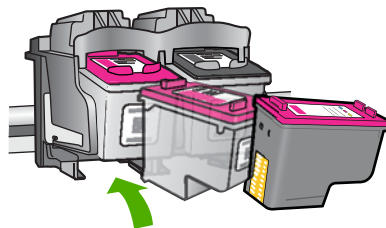
 **הערה** אל תסיר את שתי מחסניות ההדפסה בו-זמנית. הסר ונקה מחסנית ההדפסה אחת בכל פעם. אל תשאיר את מחסנית ההדפסה מחוץ ל-מדפסת HP Printer למשך יותר מ-30 דקות.

4. בדוק אם לא נוצרו שאריות דיו ולכלוך על מגעי מחסנית ההדפסה.
5. טבול ספוג ניקוי נקי מגומי מוקצף או בד נטול מוך במים מזוקקים וסחט היטב כדי להסיר מים עודפים.
6. אחוז את מחסנית ההדפסה בצדדים.
7. נקה רק את המגעים בעלי צבע הנחושת. הנח למחסניות ההדפסה להתייבש במשך כעשר דקות.



1	מגעים בצבע נחושת
2	חריצי דיו (אל תנקה)

8. אחוז במחסנית ההדפסה כשהסמל של HP פונה כלפי מעלה, והכנס את מחסנית ההדפסה בחזרה לחריץ. הקפד לדחוף את מחסנית ההדפסה פנימה היטב עד שתתייצב במקומה בנקישה.



9. חזור על פעולות אלה במידת הצורך עם המחשנית השנייה.
10. סגור בזיהרות את דלת מחשנית ההדפסה וחבר את כבל המתח לגב המוצר.
- סיבה:** היה צורך לנקות את מגעי מחשנית ההדפסה.
- אם פעולה זו לא פתרה את הבעיה, נסה את הפתרון הבא:
-

פתרון 3: החלף את מחסניות ההדפסה

- פתרון:** החלף את מחסניות ההדפסה שבהן קיימת בעיה. אם קיימת בעיה רק באחת ממחסניות ההדפסה, באפשרותך גם להסיר אותה ולהדפיס באמצעות מצב גיבוי דיו.
- סיבה:** היתה בעיה באחת ממחסניות ההדפסה או בשתייהן.
-

6 עצירת העבודה הנוכחית

לעצירת עבודת הדפסה מה-מדפסת HP Printer

▲ לחץ על **ביטול** בלוח הבקרה. אם עבודת ההדפסה אינה עוצרת, לחץ על **ביטול** פעם נוספת. ביטול ההדפסה עשוי להימשך מספר רגעים.

בסעיף זה מסופקים המפרטים הטכניים ומידע תקינה בין-לאומי עבור ה-HP Printer. לקבלת מפרטים נוספים, עיין בתיעוד המודפס המצורף ל-HP Printer. סעיף זה כולל את הנושאים הבאים:

- [הודעה](#)
- [מפרטים](#)
- [Environmental product stewardship program](#) (תוכנית ניהול סביבתי למוצר)
- [הודעות תקינה](#)

הודעה

הודעות מטעם חברת Hewlett-Packard המידע הכלול במסמך זה נתון לשינויים ללא הודעה מוקדמת. כל הזכויות שמורות. אין לשכפל, לעבד או לתרגם חומר זה ללא הסכמה מראש ובכתב מאת חברת Hewlett-Packard, אלא כפי שמתיר זאת החוק לעניין זכויות יוצרים. האחריות הבלעדית למוצרים ולשירותים של HP מפורטת בהצהרת האחריות המפורשת הלווית לאותם מוצרים ושירותים. אין לפרש דבר מן האמור במסמך זה כהנעת אחריות נוספת. חברת HP לא תישא באחריות לשינויים או השמטות מסיבות טכניות או בעקבות עריכה.
© Hewlett-Packard Development Company, L.P. 2009
Windows 2000, Windows XP והם סימני מסחר רשומים בארה"ב של Microsoft Corporation.
Windows Vista הוא סימן מסחר רשום או סימן מסחר של Microsoft Corporation בארה"ב ו/או במדינות אחרות.
Intel Pentium ו-Intel הם סימני מסחר או סימני מסחר רשומים של Intel Corporation או של החברות-הבנות שלה בארה"ב ובמדינות אחרות.

מפרטים

מפרטים טכניים עבור ה-HP Printer מפורטים בסעיף זה. לקבלת מפרטי המוצר המלאים, עיין בגיליון הנתונים של המוצר בכתובת www.hp.com/support.

דרישות מערכת

דרישות המערכת עבור תוכנות ממוקמות בקובץ Readme. לקבלת מידע אודות פרסומים עתידיים ותמיכה הקשורים למערכת ההפעלה, בקר באתר התמיכה המקוונת של HP בכתובת www.hp.com/support.

מפרטים סביבתיים

- טווח טמפרטורות מומלץ להפעלה: 15 ° מעלות צלזיוס עד 32 ° מעלות צלזיוס (59 ° מעלות פרנהייט עד 90 ° מעלות פרנהייט)
- טווח מותר של טמפרטורות הפעלה: 5 ° מעלות צלזיוס עד 40 ° מעלות צלזיוס (41 ° מעלות פרנהייט עד 104 ° מעלות פרנהייט)
- לחות: 15% עד 80% לחות יחסית ללא עיבוי; נקודת עיבוי מרבית של 28 ° מעלות צלזיוס
- טווח טמפרטורות במצב חוסר פעילות (אחסון): -40 ° עד 60 ° מעלות צלזיוס (-40 ° עד 140 ° מעלות פרנהייט)
- בנוכחות שדות אלקטרומגנטיים חזקים, יתכן שיהיה עיוות מסוים בפלט מהמדפסת HP Printer.
- HP ממליצה על שימוש בכבל USB באורך של 3 מטרים או קצר יותר כדי למזער את הרעש הנגרם כתוצאה משדות אלקטרומגנטיים חזקים פוטנציאליים.

קיבולת מגש נייר

גיליונות נייר רגיל: עד 80

גודל הנייר

לקבלת רשימה מלאה של גודלי חומרי ההדפסה הנתמכים, עיין בתוכנת המדפסת.

משקל הנייר

נייר בגודל Letter: 75 עד 90 ג"/מ"ר

נייר בגודל Legal: 75 עד 90 ג"/מ"ר

מעטפות: 75 עד 90 ג/מ"ר
כרטיסים: עד 200 ג/מ"ר
נייר צילום: עד 280 ג/מ"ר

רזולוציית הדפסה

כדי לאתר את רזולוציית המדפסת, עיין בתוכנת המדפסת. לקבלת מידע נוסף, עיין בסעיף "[הצגת רזולוציית ההדפסה](#)" בעמוד 16.

תפוקת המחסנית

לקבלת מידע נוסף לגבי תפוקות המחסנית המשוערות, בקר בכתובת www.hp.com/go/learnaboutsupplies.

מידע אקוסטי

אם יש לך גישה לאינטרנט, באפשרותך לקבל מידע על אקוסטיקה מאתר האינטרנט של HP. בקר באתר: www.hp.com/support.

Environmental product stewardship program (תוכנית ניהול סביבתי למוצר)

חברת Hewlett-Packard מחויבת לספק מוצרים איכותיים שאינם פוגעים באיכות הסביבה. בתכנון מוצר זה הובאו בחשבון אפשרויות מיחזור שונות. מספר החומרים צומצם עד למינימום, מבלי לגרום מהפונקציונליות של המדפסת ומאמינותה. התכנון מאפשר להפריד בקלות חומרים שונים זה מזה. אמצעי ההיזוק והחיבורים השונים ניתנים לאיתור בקלות ולהסרה בעזרת כלים פשוטים. תכנון החלקים הראשיים מאפשר לגשת אליהם בקלות, לצורך פירוק ותיקון מהירים.

לקבלת מידע נוסף, בקר באתר המחויבות של HP לאיכות הסביבה בכתובת:

www.hp.com/hpinfo/globalcitizenship/environment/index.html

סעיף זה כולל את הנושאים הבאים:

- [עצות ידיוניות לסביבה](#)
- [שימוש בנייר](#)
- [חלקי פלסטיק](#)
- [גיליונות נתונים של בטיחות חומרים](#)
- [תוכנית מיחזור](#)
- [תוכנית המיחזור של HP לחומרי דיו מתכלים](#)
- [צריכת חשמל](#)
- [Disposal of waste equipment by users in private households in the European Union](#)
- [חומרים כימיים](#)
- [Toxic and hazardous substance table](#)

עצות ידיוניות לסביבה

HP מחויבת לסייע ללקוחותיה לצמצם את ההשפעה על הסביבה. HP מספקת את העצות הבאות הידיוניות לסביבה כדי לסייע לך להתמקד בדרכים לבדיקה וצמצום של ההשפעה שיש לבחירות ההדפסה שלך. נוסף למאפיינים ספציפיים במוצר זה, בקר באתר האינטרנט HP Eco Solutions (פתרונות ידיוניים לסביבה של HP) לקבלת מידע נוסף על היוזמות הסביבתיות של HP.

www.hp.com/hpinfo/globalcitizenship/environment/

מאפיינים ידיוניים לסביבה במוצר שברשותך

- **הדפסת Smart Web:** ממשק הדפסת HP Smart Web Printing כולל **ספר קטעים** וחלון **Edit Clips (עריכת קטעים)** שם באפשרותך לאחסן, לארגן או להדפיס קטעים שאספת מהאינטרנט. לקבלת מידע נוסף, ראה "[הדפסת דף אינטרנט](#)" בעמוד 14.
- **Energy Savings information (מידע על חיסכון באנרגיה):** כדי לקבוע את המצב של אישור ENERGY STAR® עבור מוצר זה, ראה "[צריכת חשמל](#)" בעמוד 77.
- **חומרים ממוחזרים:** לקבלת מידע נוסף אודות מיחזור מוצרי HP, בקר בכתובת: www.hp.com/hpinfo/globalcitizenship/environment/recycle

שימוש בנייר

מוצר זה מתאים לשימוש בנייר ממוחזר בהתאם לתקן DIN 19309 ו-EN 12281:2002.

חלקי פלסטיק

חלקי פלסטיק שמשקלם עולה על 25 גרם מסומנים בהתאם לתקנים בין-לאומיים המגבירים את האפשרות לזיהוי סוגי פלסטיק למטרות מיחזור בסיום חיי המוצר.

גיליונות נתונים של בטיחות חומרים

ניתן למצוא גיליונות נתונים של בטיחות חומרים (MSDS) באתר האינטרנט של HP בכתובת:

www.hp.com/go/msds

תוכנית מיחזור

HP מציעה מספר הולך וגדל של תוכניות להחזרת מוצרים ולמיחזור במדינות/אזורים רבים וחברה לשותפות עם כמה ממרכזי המיחזור הגדולים ביותר של מוצרי אלקטרוניקה ברחבי העולם. HP פועלת לשימור משאבים על-ידי מכירה חוזרת של כמה ממוצריה הפופולריים ביותר. לקבלת מידע נוסף אודות מיחזור מוצרי HP, בקר בכתובת:

www.hp.com/hpinfo/globalcitizenship/environment/recycle/

תוכנית המיחזור של HP לחומרי דיו מתכלים

HP מחויבת להגנה על הסביבה. תוכנית HP Inkjet Supplies Recycling Program (תוכנית המיחזור של HP לחומרי דיו מתכלים) זמינה במדינות/אזורים רבים ומאפשרת מיחזור ללא תשלום של מחסניות הדפסה ומחסניות דיו משומשות. לקבלת מידע נוסף, בקר באתר האינטרנט הבא:

www.hp.com/hpinfo/globalcitizenship/environment/recycle/

צריכת חשמל

צריכת החשמל פוחתת באופן משמעותי במצב Sleep (שינה), החוסך משאבים טבעיים וחוסך כסף מבלי להשפיע על הביצועים הטובים של מוצר זה. כדי לקבוע את המצב של אישור ENERGY STAR® עבור מוצר זה, עיין בגיליון הנתונים של המוצר או בגיליון המפרטים. מוצרים מאושרים מפורטים גם בכתובת www.hp.com/go/energystar.

Disposal of waste equipment by users in private households in the European Union



Reminis	Disposal of Waste Equipment by Users in Private Households in the European Union This symbol on the product or on its packaging indicates that this product must not be disposed of with your other household waste. Instead, it is your responsibility to dispose of your waste equipment by handing it over to a designated collection point for the recycling of waste electrical and electronic equipment. The separate collection and recycling of your waste equipment at the time of disposal will help to conserve natural resources and ensure that it is recycled in a manner that protects human health and the environment. For more information about where you can drop off your waste equipment for recycling, please contact your local city office, your household waste disposal service or the shop where you purchased the product.
Reminis	Evacuation des équipements usagés par les utilisateurs dans les foyers privés ou sein de l'Union européenne La présence de ce symbole sur le produit ou sur son emballage indique que vous ne pouvez pas vos débris avec vos déchets courants. Au contraire, vous êtes responsable de l'évacuation de vos équipements usagés et, à cet effet, vous êtes tenu de les remettre à un point de collecte agréé pour le recyclage des équipements électriques et électroniques usagés. Le tri, l'évacuation et le recyclage séparés des équipements usagés permettent de préserver les ressources naturelles et de l'assurer que ces équipements sont recyclés dans le respect de la santé humaine et de l'environnement. Pour plus d'informations sur les lieux de collecte des équipements usagés, veuillez contacter votre mairie, votre service de traitement des déchets ménagers ou le magasin où vous avez acheté le produit.
Reminis	Entsorgung von Elektrogeräten durch Benutzer in privaten Haushalten in der EU Dieses Symbol auf dem Produkt oder dessen Verpackung gibt an, dass dieses Produkt nicht zusammen mit dem Restmüll entsorgt werden darf. Es obliegt daher Ihrer Verantwortung, das Gerät an einer entsprechenden Stelle für die Entsorgung oder Wiederverwertung von Elektrogeräten aller Art abzugeben. (z.B. ein Wertstoffhof). Die separate Sammlung und das Recyceln Ihrer alten Elektrogeräte zum Zeitpunkt ihrer Entsorgung trägt zum Schutz der Umwelt bei und gewährleistet, dass sie auf eine Art und Weise recycelt werden, die keine Gefährdung für die Gesundheit des Menschen und der Umwelt darstellt. Weitere Informationen darüber, wo Sie alte Elektrogeräte zum Recyceln abgeben können, erhalten Sie bei den zuständigen Behörden, Wertstoffhöfen oder dort, wo Sie das Gerät erworben haben.
Reminis	Smaltimento di apparecchiature da rottamare da parte di privati nell'Unione Europea Questo simbolo che appare sul prodotto o sulla confezione indica che il prodotto non deve essere smaltito assieme agli altri rifiuti domestici. Gli utenti devono provvedere allo smaltimento delle apparecchiature da rottamare in base al regolamento favorevole alla conservazione delle risorse naturali e garantiscono che tali apparecchiature vengano rottamate nel rispetto dell'ambiente e della tutela della salute. Per ulteriori informazioni sui punti di raccolta delle apparecchiature da rottamare, contattate il proprio comune di residenza, il servizio di smaltimento dei rifiuti locali o il negoziato presso il quale è stato acquistato il prodotto.
Reminis	Eliminación de residuos de aparatos eléctricos y electrónicos por parte de usuarios domésticos en la Unión Europea Este símbolo en el producto o en el embalaje indica que no se puede desechar el producto junto con los residuos domésticos. Por el contrario, si debe eliminar este tipo de residuo, es responsabilidad del usuario entregarlo en un punto de recogida designado de reciclado de aparatos electrónicos y eléctricos. El reciclaje y la recogida por separado de estos residuos en el momento de la eliminación ayudan a preservar recursos naturales y a garantizar que el reciclaje proteja la salud y el medio ambiente. Si desea información adicional sobre los lugares donde puede dejar estos residuos para su reciclado, póngase en contacto con las autoridades locales de su ciudad, con el servicio de gestión de residuos domésticos o con la tienda donde adquirió el producto.
Reminis	Likvidace vyzvolitelnych zarizeni v zivitelni v domácnosti v zemích EU Tato značka na produktu nebo na jeho obalu označuje, že tento produkt nesmí být likvidován společným vývozem do běžného domovního odpadu. Odpovědné za to, že vyzvolitelné zařízení bude likvidováno vzhledem k jeho speciálnímu recyklaci, je vyzvolitelné zařízení. Likvidace vyzvolitelných zařízení v ekologické separační sběrně a recyklaci napomáhá zachovávat přírodní zdroje a zajišťuje, že recyklace probíhá způsobem chránícím zdraví a životní prostředí. Další informace o tom, kam můžete vyzvolitelné zařízení předat k recyklaci, můžete získat od úřadů místní samosprávy, od společností provádějící svoz o likvidaci domovního odpadu nebo v obchode, kde jste produkt zakoupili.
Reminis	Bortskaffelse af affaldsudyret for brugere i private husholdninger i EU Dette symbol på produktet eller på dets emballage indikerer, at produktet ikke må bortskaffes sammen med andet husholdningsaffald. I stedet er det dit ansvar at bortskaffe affaldsudyret ud til et afleveringssted for elektrisk og elektronisk affaldsudyret. Den separate indsamling og genbrug af dit affaldsudyret på tidspunktet for bortskaffelse er med til at bevare naturlige ressourcer og sikre, at genbrug finder sted på en måde, der beskytter menneskers helbreds samt miljøet. Hvis du vil vide mere herom, hvor du kan bortskaffe dit affaldsudyret, kan du kontakte den kommunale myndighed, der har ansvaret for genbrug, eller den forretning, hvor du købte produktet.
Reminis	Afweer van afgedenkte apparatuur door gebruikers in particuliere huishoudens in de Europese Unie Dit symbool op het product of de verpakking geeft aan dat dit product niet mag worden afgevoerd met het huishoudelijk afval. Het is uw verantwoordelijkheid uw afgedenkte apparatuur af te leveren op een aangewezen inzamelpunt voor de verwerking van afgedenkte elektrische en elektronische apparatuur. De gescheiden inzameling en verwerking van uw afgedenkte apparatuur draagt bij tot het sparen van natuurlijke hulpbronnen en zorgt ervoor dat de verwerking van uw afval op een wijze die de volksgezondheid en het milieu bescherm. Voor meer informatie over wat u van afgedenkte apparatuur kunt inleveren voor recycling kunt u contact opnemen met het gemeentehuis in uw woonplaats, de reinigingsdienst of de winkel waar u het product hebt aangekocht.
Reminis	Erromajipäistades kasutatud kõrvaldatavate seadmete käitlemine Euroopa Liidus Kui tootel või lootel poleks peale selle sümbooli, ei ole teie kohus oma viia tarbetuks muundunud seadete sellesse ettenähtud elektrilise ja elektroonikaseadmete ühisest loomise kohta. Ühisest loomise seadmete eraldi kogumise ja käitlemise aitab säästa loodusvarasid ning tagada, et käitlemine toimib inimtsele ja keskkonnale ohulikul loomise viisil. Lisateave selle kohta, kuhu seadmeid tuleks kaotada, võite saada kohalikul omavalitsusel, ettevõtetel, mis teie tooteid müüvad, või kaupluses, kust te ostate.
Reminis	Häivõtetähtsien laitteen käsittely kotitalouksissa Euroopan unionin alueella Tämä huolto- tai sen pakkausmerkkinä oleva merkki osoittaa, että tuotteen on oltava erikäsittelyä vaativaa. Käyttäjien vastuulla on huolehtia siitä, että häivõtetähtsien laitteiden toiminta säilytetään kunnossa. Häivõtetähtsien laitteen erillinen keräys ja käsitelyä säästää luonnonvaria ja turvaa ihmisten ja ympäristön turvallisuutta. Näin toimittamalla varmistetaan, että laitteita käytetään tavalla, joka suojaa ihmisten terveyttä ja ympäristöä. Saat lisätietoja laitteiden keräyspaikoista paikallisilta viranomaisilta, myyjiltä tai tuoteen jällemyyjältä.
Reminis	Απορριψη χρηστων συσκευων στην Ευρωπαϊκή Ένωση Το παρόν σύμβολο στον εξοπλισμό ή τη συσκευασία του υποδηλώνει ότι το προϊόν αυτό θα πρέπει να μην πεταχτεί μαζί με άλλα οικιακά απορρίμματα. Αντίθετα, πρέπει να σταλεί για απορριψη σε εξειδικευμένο σημείο απορριψη για ηλεκτρικών και ηλεκτρονικών συσκευών. Η συλλογή και η επεξεργασία των χρησιμοποιημένων συσκευών θα συμβάλει στη διατήρηση των φυσικών πόρων και στη διασφάλιση ότι η ανακύκλωση είναι φιλικότερη προς το περιβάλλον και τη δημόσια υγεία. Για περισσότερα στοιχεία σχετικά με τον τρόπο που μπορείτε να απορριψετε τις χρησιμοποιημένες συσκευές, επικοινωνήστε με τις αρχές τοπικής αυτοδιοίκησης ή με τον κατάστημα από το οποίο αγοράστήκατε το προϊόν.
Reminis	A hulludetaimoyga keezalee a magahanzhatarisokoban ez Europal Unionión Ette sümbool, ametik a tootemärgil on kaalitud, et tootet ei tohi visjata koos muude kodumajapidamiste jääkidega. Teie vastutus on teha kasutatud elektrilise ja elektroonika seadmete eraldi kogumise ja käitlemise tagamiseks. Eraldi kogumise ja käitlemise aitab säästa loodusvarasid ning tagada, et käitlemine toimib inimtsele ja keskkonnale ohulikul loomise viisil. Lisateave selle kohta, kuhu seadmeid tuleks kaotada, võite saada kohalikul omavalitsusel, ettevõtetel, mis teie tooteid müüvad, või kaupluses, kust te ostate.
Reminis	Letištvo odbránovnos na nederlerim leričim Evropas Savienības privātos mājoklīs Šis simbols uz ierīces vai tās iepakojuma norāda, ka šo ierīci nedrīkst izveidot kopā ar citiem mājokļa atkritumiem atkritumiem. Speciāla nederim ierīces savākšana un atbrīvošana pārstrāde palīdz ietaupīt dabas resursus un nodrošina tīru atmosfēru, nodrošinot, ka sargā cilvēku veselību un apkārtni tīru. Lai iegūtu papildu informāciju par to, kur atbrīvojat ierīces, varat nodot nederim ierīci, lauku, ziemeļos vai vietējos pakalotnes, mājokļa atkritumu savākšanas organizāciju vai veikalu, kurā iegādājāties šo ierīci.
Reminis	Europas Savienības vārtotāju ir privāto namu ūķu atliekamais ierāģos izmetāms Šis simbols arī produktu otrā vai pirmās norāde, kad produkts negali būt izmests kopā su mājumi namu ūķu atliekami. Jūs privāto izmeti savas atliekamais ierāģos atbrīvodami jū i atliekamais elektriskās ir elektroņiskās ierāģos pirmās punktus. Jūs atliekamais ierāģos bus atlikti savērtāmi ir pirmās, bus īsāzāmām nārtāļām šāklām ir ūķlēmām, kad ierāģos jū pirmās ir perādīts izmogaģos savērtāki ir gāģmā izmogaģos būvēm. Del informāģos apie tai, kur gāģmā izmeti atliekamā perādītāki skūģmā ierāģos kreģlētāki i atliģmāģmā vietos tarmām, namy ūķo atliekamais ierāģos tarmām arģos i produktīvo, kurģos pirģkote produktģ.
Reminis	Uytuzlaty zutyģhogo spryży przez uytukownikōw domowych w Unii Europejskiej Symbol ten umieszczony na produkcie lub opakowaniu oznacza, że tego produktu nie należy wyrzucać razem z innymi odpadami domowymi. Użytkownik jest odpowiedzialny za dostarczenie zużytego sprzętu do wyznaczonego punktu gromadzenia zużytych urządzeń elektrycznych i elektronicznych. Gromadzenie odpadów i recykling tego typu odpadów przyczynia się do oszczędności zasobów naturalnych i jest korzystniejszą dla środowiska i ludzkiego zdrowia. Dodatkowe informacje na temat sposobu uytuzycy zużytych urządzeń moģna uytuzkć u odpowiedzialnyh władz lokalnych, w przedsiwzięciach zajmujacych się usuwaniem odpadów lub w miejscu zakupu produktu.
Reminis	Descarte de equipamentos por usuários em residências da União Europeia Este símbolo no produto ou no embalagem indica que o produto não pode ser descartado junto com o lixo doméstico. No entanto, é sua responsabilidade levar os equipamentos a serem descartados a um ponto de coleta designado para o recolhimento de equipamentos eletroeletrônicos. A coleta separada e o reciclagem dos equipamentos no momento do descarte ajudam na conservação dos recursos naturais e garantem que os equipamentos serão reciclados de forma a proteger a saúde das pessoas e o meio ambiente. Para obter mais informações sobre onde descartar equipamentos para reciclagem, entre em contato com o escritório local de seu endereço, o serviço de limpeza pública de seu bairro ou o loja em que adquiriu o produto.
Reminis	Postup používateľov v krajínach Európskej únie pri vyhodení zariadenia v domácom používaní do odpadu Tento symbol na produkte alebo na jeho obale znamená, že nariadenie by vyhodený s inými komunálnymi odpadmi. Nariadenie môže povinnos odovzdať toto zariadenie na zbernom mieste, kde sa zabezpečuje recyklácia elektrických a elektronických zariadení. Separovaný zber a recyklácia zariadenia ušetrené no odpadov pomôže chrániť prírodné zdroje a zabezpečí taký spôsob recyklácie, ktorý bude chrániť zdravie a životné prostredie. Ďalšie informácie o separovanom zbere a recyklácii zariadenia na miestnom zbernom úrade, vo firme zabezpečujúcej zber vášho komunálneho odpadu alebo v predajni, kde ste produkt kúpili.
Reminis	Rovnanje z odpadno opremo v gospodinjstvih znotraj Evropske unije Ta značka na izdelku ali na embalaži označuje, da izdelka ne smete odložiti s drugimi gospodinjstvenimi odpadki. Odpadno opremo ste dolžni odnesti na določeno zbirno mesto za recikliranje odpadne električne in elektronske opreme. Z ločenim zbiranjem in recikliranjem odpadne opreme ob podlaganju bo pomagal ohraniti naravne vire in zagotoviti, da bo odpadno opremo reciklirano tako, da se varuje zdravje ljudi in okolje. Več informacij o mestih, kjer lahko odložite odpadno opremo za recikliranje, lahko dobite na občini, v komunalnem podjetju ali trgovini, kjer ste izdelek kupili.
Reminis	Kassering av fbrukningsmaterial, för hem- och privatvårdare i EU Produkt eller produktförpackning med den här symbolen får inte kasseras med vanlig hushållsavfall. I stället får du avvara för att produkten kasseras till en behörig återvinningstjänst för hushållsavfall av elektrisk och elektronisk utrustning. Genom att lämna kassera produkter till en särskild samlingspunkt för elektrisk och elektronisk utrustning, kan vi bidra till att skydda naturresurserna och säkerställa att produkterna återvinns på ett sätt som inte skadar miljön när produkten återvinns på rätt sätt. Kommunala myndigheter, sophätningsförätag eller butikler där varor köptes kan ge mer information om var du lämnar kassera produkter för återvinning.
Reminis	Изжарване на оборудване за отпадък от потребители в частни домокинства в Европейския съюз Този символ върху продукта или опаковката му показва, че продуктът не трябва да се изхвърля заедно с домокинствените отпадъци. Вие имате отговорност да изжарвате оборудването за отпадък, като го предадете на определен пункт за рециклиране на електроинструменти или механично оборудване за отпадък. Отделното събиране и рециклиране на оборудването за отпадък при използването му помага за запазването на природните ресурси и гарантира рециклирането, извършено така, че да не нарушава човековото здравие и околната среда. За повече информация къде можете да осъществите рециклирането за отпадък за механизирани съоръжения със съветения адрес в град ми, фирмата за събиране на отпадъци или с магазин, в който сте закупили продукта.
Reminis	Inhārtarogā ekipamentu uzdevu de cātre utilitatēri cāsniē dnu Unioņo Europā Acest simbol de pe produs sau de pe ambalajul produsului indică faptul că acest produs nu trebuie aruncat alături de celelalte deșeur casnice. În loc să procedați astfel, aveți responsabilitatea să vă debarați de echipamentul uzat predându-l la un centru de colectare desemnat pentru reciclarea și gestionarea echipamentelor electrice. Colectarea și reciclarea separată a echipamentului uzat ajută să se conserve resursele naturale și să se garanteeze recicllarea echipamentelor utilizate în mod responsabil care protejează sănătatea umană și mediul. Pentru informații suplimentare despre locul în care se poate pune echipamentul uzat pentru reciclare, luați legătura cu primăria locală, cu serviciul de salubitate sau cu vânzătorul de la care ați achiziționat produsul.

חומרים כימיים

HP מחויבת לספק ללקוחותיה מידע אודות החומרים הכימיים במוצריה כדי להתאים לדרישות חוקיות, כגון REACH (תקנה EC מספר 2006/7091 של הפרלמנט והמועצה האירופיים). דוח עם פרטי הכימיקלים עבור מוצר זה ניתן למצוא בכתובת: www.hp.com/go/reach.

Toxic and hazardous substance table

有毒有害物质表						
根据中国《电子信息产品污染控制管理办法》						
零件描述	有毒有害物质和元素					
	铅	汞	镉	六价铬	多溴联苯	多溴联苯醚
外壳和托盘*	0	0	0	0	0	0
电线*	0	0	0	0	0	0
印刷电路板*	X	0	0	0	0	0
打印系统*	X	0	0	0	0	0
显示器*	X	0	0	0	0	0
喷墨打印机墨盒*	0	0	0	0	0	0
驱动光盘*	X	0	0	0	0	0
扫描仪*	X	X	0	0	0	0
网络配件*	X	0	0	0	0	0
电池板*	X	0	0	0	0	0
自动双面打印系统*	0	0	0	0	0	0
外部电源*	X	0	0	0	0	0

0: 指此部件的所有均一材质中包含的这种有毒有害物质, 含量低于SJ/T11363-2006 的限制
X: 指此部件使用的均一材质中至少有一种包含的这种有毒有害物质, 含量高于SJ/T11363-2006 的限制
注: 环保使用期限的参考标识取决于产品正常工作的温度和湿度等条件
*以上只适用于使用这些部件的产品

הודעות תקינה

ה-מדפסת HP Printer עומד בדרישות המוצר של סוכנויות התקינה במדינה/אזור שלך. סעיף זה כולל את הנושאים הבאים:

- [מספר זיהוי דגם לתקינה](#)
- [FCC statement](#)
- [Notice to users in Korea](#)
- [VCCI \(Class B\) compliance statement for users in Japan](#)
- [Notice to users in Japan about the power cord](#)
- [declaration of conformity HP Deskjet D2600 Printer series](#)

מספר זיהוי דגם לתקינה

למוצר שלך מוקצה מספר דגם לתקינה לצורך זיהוי למטרות תקינה. מספר הדגם לתקינה של המוצר שברשותך הוא SNPRB-0921-01. אין לבלבל בין מספר התקינה לבין השם השיווקי (HP Deskjet D2600 Printer series, וכדומה) או המק"טים (CH358, וכדומה).

FCC statement

The United States Federal Communications Commission (in 47 CFR 15.105) has specified that the following notice be brought to the attention of users of this product.

This equipment has been tested and found to comply with the limits for a Class B digital device, pursuant to Part 15 of the FCC Rules. These limits are designed to provide reasonable protection against harmful interference in a residential installation. This equipment generates, uses and can radiate radio frequency energy and, if not installed and used in accordance with the instructions, may cause harmful interference to radio communications. However, there is no guarantee that interference will not occur in a particular installation. If this equipment does cause harmful interference to radio or television reception, which can be determined by turning the equipment off and on, the user is encouraged to try to correct the interference by one or more of the following measures:

- Reorient the receiving antenna.
- Increase the separation between the equipment and the receiver.
- Connect the equipment into an outlet on a circuit different from that to which the receiver is connected.
- Consult the dealer or an experienced radio/TV technician for help.

For further information, contact:

Manager of Corporate Product Regulations
Hewlett-Packard Company
3000 Hanover Street
Palo Alto, Ca 94304
(650) 857-1501

Modifications (part 15.21)

The FCC requires the user to be notified that any changes or modifications made to this device that are not expressly approved by HP may void the user's authority to operate the equipment.

This device complies with Part 15 of the FCC Rules. Operation is subject to the following two conditions: (1) this device may not cause harmful interference, and (2) this device must accept any interference received, including interference that may cause undesired operation.

Notice to users in Korea**B 급 기기(가정용 방송통신기기)**

이 기기는 가정용(B급)으로 전자파적합등록을 한 기기로서 주로 가정에서 사용하는 것을 목적으로 하며, 모든 지역에서 사용할 수 있습니다.

VCCI (Class B) compliance statement for users in Japan

この装置は、情報処理装置等電波障害自主規制協議会（VCCI）の基準に基づくクラスB情報技術装置です。この装置は、家庭環境で使用することを目的としていますが、この装置がラジオやテレビジョン受信機に近接して使用されると受信障害を引き起こすことがあります。

取り扱い説明書に従って正しい取り扱いをして下さい。

Notice to users in Japan about the power cord

製品には、同梱された電源コードをお使い下さい。
同梱された電源コードは、他の製品では使用出来ません。

declaration of conformity HP Deskjet D2600 Printer series



DECLARATION OF CONFORMITY according to ISO/IEC 17050-1 and EN 17050-1

Supplier's Name: Hewlett-Packard Company **DoC#:** SNPRB-0921-01-A
Supplier's Address: 60, Alexandra Terrace, # 07-01 The Comtech, Singapore 118502

declares, that the product

Product Name: HP Deskjet D2600 Series
Regulatory Model Number:¹⁾ SNPRB-0921-01
Product Options: All

conforms to the following Product Specifications and Regulations:

SAFETY: IEC 60950-1:2001 / EN60950-1:2001 +A11:2004
EN 60825-1 1994+A1:2002+A2: 2001

EMC: CISPR 22:2005 / EN55022:2006 Class B
CISPR 24:1997 +A1:2001 +A2:2002 / EN 55024:1998 +A1:2001 + A2:2003 Class B
IEC 61000-3-2: 2000 +A1:2001 +A2:2004 / EN 61000-3-2: 2000 +A2:2005
IEC 61000-3-3:1994 +A1: 2001 / EN 61000-3-3:1995 +A1: 2001
FCC CFR 47, Part 15 Class B / ICES-003, Issue 4 Class B

Supplementary Information:

1. For regulatory purposes, these products are assigned a Regulatory model number. This number should not be confused with the product name or the product number(s).
2. The product herewith complies with the requirements of the Low Voltage Directive 2006/95/EC, the EMC Directive 2004/108/EC, and carries the CE-Marking accordingly. In addition, it complies with the WEEE Directive 2002/96/EC and ROHS Directive 2002/95/EC.
3. This Device complies with Part 15 of the FCC Rules. Operation is subject to the following two Conditions: (1) this device may not cause harmful interference, and (2) this device must accept any interference received, including interference that may cause undesired operation.
4. The product was tested in a typical configuration.

Singapore
22 September 2008

Local contact for regulatory topics only:

EMEA: Hewlett-Packard GmbH, HQ-TRE, Herrenberger Strasse 140, 71034 Boeblingen, Germany www.hp.com/go/certification

USA: Hewlett-Packard, 3000 Hanover St., Palo Alto 94304, U.S.A. 650-857-1501

א	אחריות 32	ו	מספר זיהוי דגם לתקינה 79	ז	מספר זיהוי דגם לתקינה 79
	איכות הדפסה		הסרת התקנה של התוכנה 36	ח	הסרת התקנה של התוכנה 36
	דיו מרוח 37		התקנה מחדש של התוכנה 36		התקנת התוכנה 36
			הסרת התקנה 36		הסרת התקנה 36
			התקנה מחדש 36		התקנה מחדש 36
ב	בעיות	ה			
	הדפסה 52		חוסר התאמה במהדורה של	ט	חוסר התאמה במהדורה של
	הודעות שגיאה 57		הקושחה 59		הקושחה 59
	בעיות בחיבור				
	לא ניתן להפעיל את ה-				
	All-in-One של HP 32				
	בעיות פקס				
	איכות הדפסה ירודה 40				
	בתום תקופת התמיכה 31				
ד	דיו				
	זמן ייבוש 61				
	חסר 55				
	מפלס נמוך 62				
	פסים על גב נייר 50				
	דיו מרוח 37				
	דרישות מערכת 75				
ה	הגדרות הדפסה				
	איכות הדפסה 37				
	הדפס באיכות ירודה 37				
	הדפסה				
	איכות, פתרון בעיות 37, 40,				
	48, 43				
	דהוי 46				
	הדפס מעוות 42				
	הדפס ריק 55				
	מעטפות מודפסות באופן שגוי				
	52				
	סדר דפים הפוך 53				
	פסים אנכיים 49				
	פתרון בעיות 52				
	שוליים לא נכונים 54				
	תווים חסרי משמעות 53				
	הדפסי פקס באיכות ירודה 40				
	הודעות שגיאה				
	קריאה או כתיבת קובץ 59				
	הודעות תקינה				
ו	סביבה				
	Environmental product stewardship program				
	(תוכנית ניהול סביבתי למוצר) 76				
	מפרטים סביבתיים 75				
פ	פקס				
	הדפסים באיכות ירודה 40				
	פתרון בעיות				
	איכות הדפסה 37				
	בעיות פקס 40				
	הדפסה 52				
	הודעות שגיאה 57				
	התקנה 32				
צ	צבע				
	עמום 46				
ק	קובץ				
	שם לא חוקי 60				
	תבניות לא נתמכות 60				
	תבניות נתמכות 60				
ש	שוליים				
	לא נכונים 54				
	שם קובץ לא חוקי 60				
ת	תהליך התמיכה 29				
	תמיכה טלפונית 29				
	תמיכת לקוחות				
	אחריות 32				
	תקופת התמיכה הטלפונית				
	תקופת התמיכה 29				
י	נייר				
	סוגים מומלצים 19				

