



**SNABBSTART**  
Funktioner och inställningar varierar beroende på modell.  
Vissa kablar och adaptorer kanske inte ingår och kan säljas separat.

**HURTIGOPPSETT**  
Funktioner og sammensetning varierer efter modell.  
Enkelte ledninger og adaptorer følger kanskje ikke med og selges separat.

**HURTIG OPSÆTNING**  
Funktioner og konfigurationer varierer fra model til model.  
Nogle kabler og adaptorer medfølger muligvis ikke og sælges separat.

**PIKA-ASENNUS**  
Ominaisuudet ja kokoonpanot vaihtelevat malleittain.  
Jotkin kaapelit ja sovitimet on ehkä hankittava erikseen.

1

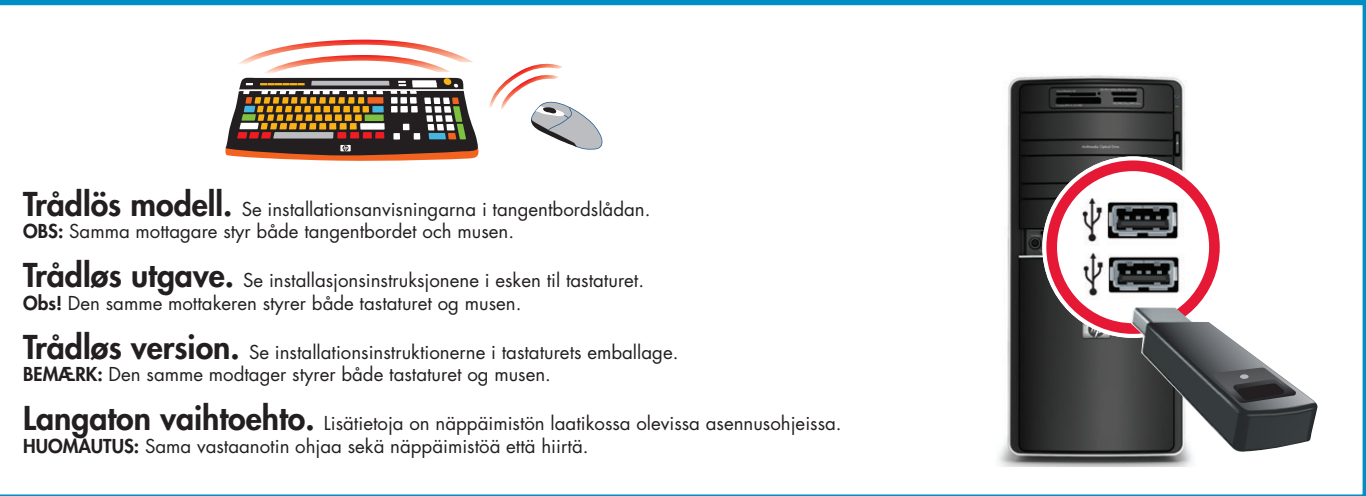
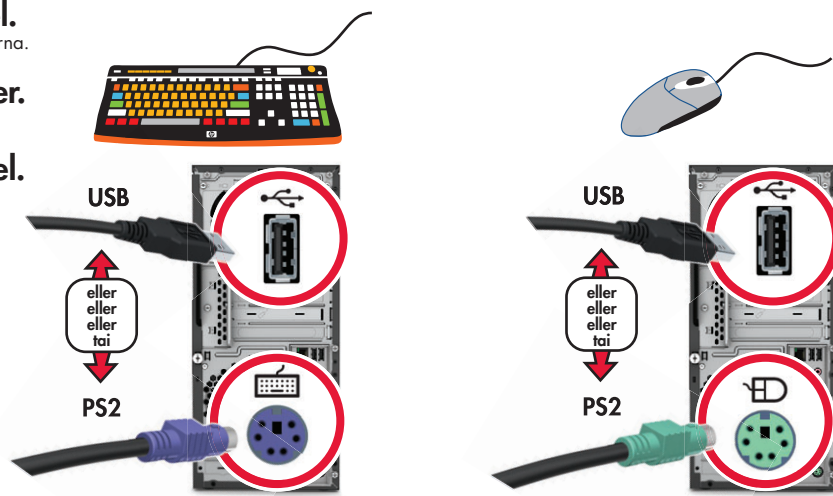


**Modell med kabel.**  
Matcha färgerna på kontakterna.

**Modell med kabler.**  
Pass på at fargene stemmer.

**Version med kabel.**  
Find de samme farver.

**Johdollinen vaihtoehto.**  
Yhdistä värit.



**Trådlös modell.** Se installationsanvisningarna i tangentbordslådan.  
OBS: Samma mottagare styr både tastaturet og musen.

**Trådløs utgave.** Se installasjonsinstruksjonene i esken til tastaturet.  
OBS! Den samme mottakeren styrer både tastaturet og musen.

**Trådløs version.** Se installationsinstruktionerne i tastaturets emballage.  
BEMÆRK: Den samme modtager styrer både tastaturet og musen.

**Langaton vaihtoehto.** Lisätietoja on näppäimistön laatikossa olevissa asennusohjeissa.  
HUOMAUTUS: Sama vastaanotin ohjaa sekä näppäimistöä että hiirtä.

2

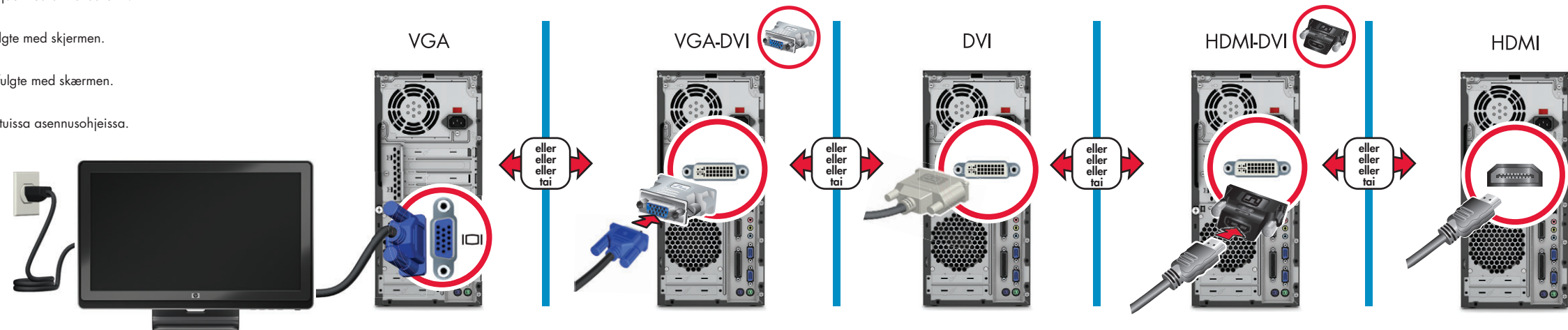


Se installationsanvisningarna som följde med din bildskärm.  
Bildskärmarna kan säljas separat.

Se installasjonsinstruksjonene som fulgte med skjermen.  
Skjermer må kanskje kjøpes separat.

Se de installationsinstruktioner, som fulgte med skærmen.  
Skærme skal måske købes separat.

Lisätietoja on näytin mukana toimitetuissa asennusohjeissa.  
Näytöt voidaan myydä erikseen.



3

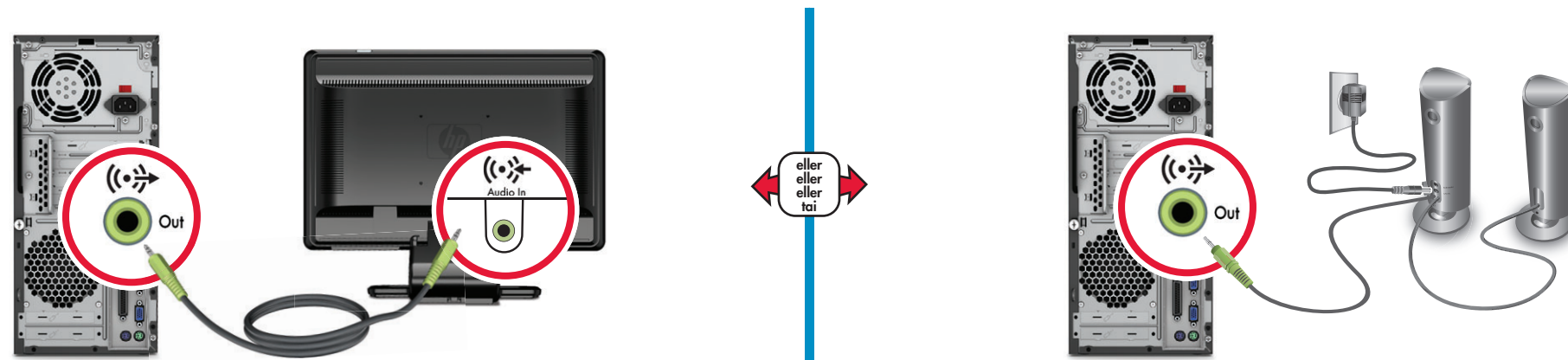


Se installationsanvisningarna som följde med högtalarna.  
Högtalarna kan säljas separat.

Se installasjonsinstruksjonene som fulgte med høyttalerne.  
Høyttalere må kanskje kjøpes separat.

Se de installationsinstruktioner, der fulgte med højttalerne.  
Højttalere skal måske købes separat.

Tutustu kaiuttimien mukana toimitettuun asennusohjeeseen.  
Kaiuttimet voidaan myydä erikseen.



4



Anslut datorn till ett eluttag.  
Jordad anslutning eller anslutning till  
överspänningskydd rekommenderas.

Koble datamaskinen til et strømuttak.  
Jordet tilkobling eller tilkobling til  
overspenningsvern anbefales.

Tilslut computeren til en stikkontakt.  
Jordet forbindelse eller forbindelse til  
spændingsstabilisator anbefales.

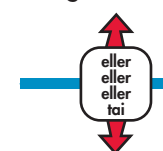
Kytke tietokone sähköpistorasiin.  
Maadoitettua liitäntää tai liitäntää  
ylijännitesuojaan suositellaan.



5

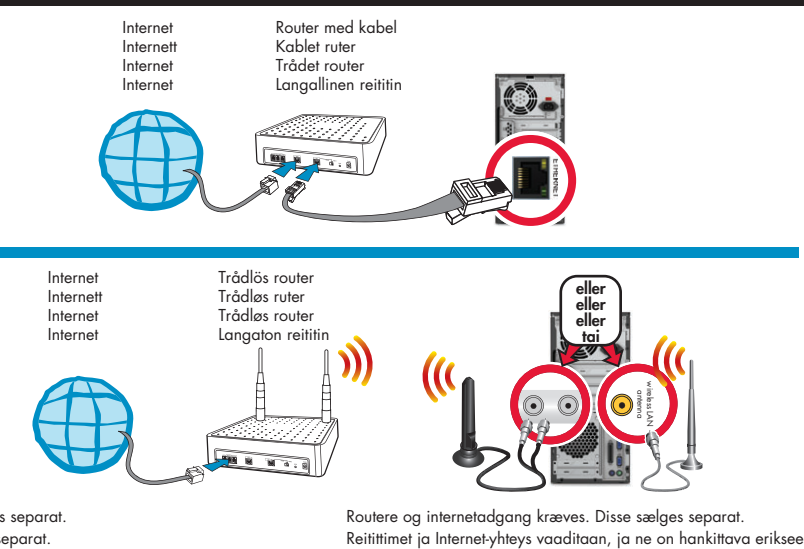


**Kabelnätverk**  
Kabelnet network  
Kabelbaseret nettverk  
Langallinen verkko



**Trådlöst nätverk**  
Trådløst nettverk  
Trådløst nettverk  
Langaton verkko

Router och Internetanslutning krävs och säljs separat.  
Rutere og Internettilgang kreves og selges separat.



Routere og internettdagng kræves. Disse sælges separat.  
Reitittimet ja Internet-yhteyks vaaditaan, ja ne on hankittava erikseen.

6



DET KAN TA  
**20 MINUTTER** ATT STARTA  
Stäng inte av datorn medan  
den här processen pågår.

STARTPROCESSEN  
KAN TAGE  
**20 MINUTTER**  
Sluk ikke for computeren  
under denne proces.

OPPSTART KAN TA  
**20 MINUTTER**  
Ikke slå av datamaskinen  
mens dette pågår.

KÄYNTYMINEN  
VOIKESTÄÄ  
**20 MINUUTTIA**  
Älä katkaise tietokoneen virtaa  
tämän prosessin aikana.

**HITTA INFORMATION  
OM DIN DATOR**

Hewlett-Packard strävar efter att  
minska miljöpåverkan från våra  
produkter. Dubbelklicka på  
ikonen **Hjälp och support**  
på skrivbordet för att se mer  
information om datorn samt  
onlineanvisningar.

Eller  
Gå till [www.hp.com/support/](http://www.hp.com/support/)

**FINN INFORMASJON OM  
DATAMASKINEN**

Hewlett-Packard er opptatt av å  
levere produkter som har minst  
mulig innvirkning på miljøet.  
Dobbelklikk på ikonet **Hjelp  
og støtte** på skrivebordet for  
å finne mer informasjon om  
datamaskinen og elektroniske  
håndbøker.

Eller  
Gå til [www.hp.com/support/](http://www.hp.com/support/)

**FINN OPLYSNINGER OM  
DIN COMPUTER**

Hewlett-Packard er engagerede i  
at reducere den indvirkning  
vores produkter har på miljøet.  
Dobbelklik på ikonet **Hjælp og  
support** på skrivebordet for at  
finde yderligere oplysninger om  
computeren og  
onlinevejledninger.

Eller  
Gå til [www.hp.com/support/](http://www.hp.com/support/)

**TIETOJEN ETSIMINEN  
TIETOKONEESTA**

Hewlett-Packard on sitoutunut  
vähentämään tuotteidensa  
ympäristövaikutuksia.  
Kaksoisnapsauttamalla  
työpöydän **Ohje ja tuki**  
-kuvaketta saat lisätietoa  
tietokoneestasi ja voit lukea  
ohjekirjoja verkossa.

Tai  
Siirry osoitteeseen  
[www.hp.com/support/](http://www.hp.com/support/)



Copyright © 2009 Hewlett-Packard Development Company, L.P.  
The information contained herein is subject to change without notice.  
Printed in HP.COM/PERSONAL

