

TV-utgång

Anslut datorn till TV-mottagaren (endast vissa modeller). Du kan använda anslutningar för kompositvideo, S-video, VGA, DVI eller HDMI (endast vissa modeller). Se installationsanvisningarna som följer med din TV. Kablar medföljer ej.

Välj något av följande:

TV-utgång

Du kan koble datamaskinen til en TV (bare på enkelte modeller). Du kan bruke kompositt, S-video, VGA, DVI eller HDMI-tilkoblinger (bare enkelte modeller). Se installasjonsinstruksjonene som fulgte med TV-en. Kabler følger ikke med.

Velg ett av følgende alternativer:

Tv ud

Tilslut computer til tv (kun visse modeller). Du kan bruge Composite-, S-video-, VGA-, DVI- eller HDMI-forbindelse (kun visse modeller). Se de installationsinstruktioner, som fulgte med dit tv. Kabler medfølger ikke.

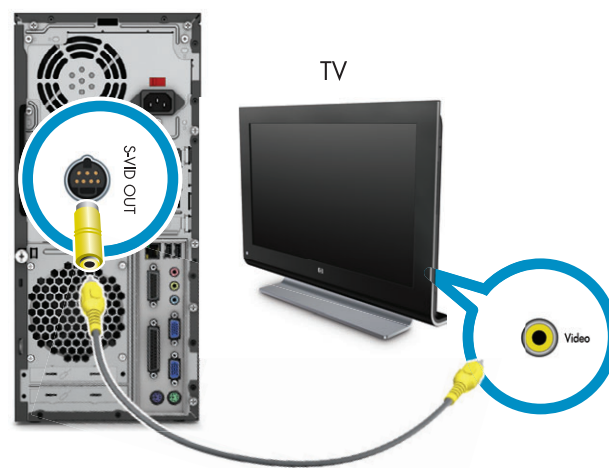
Vælg en af følgende muligheder:

TV-lähtö

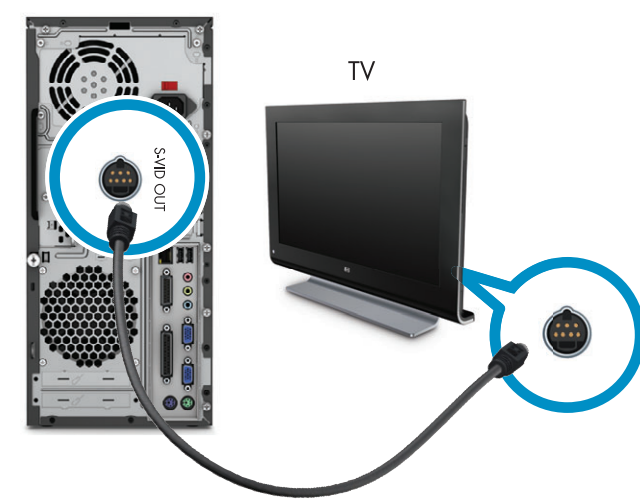
Liitä tietokone television (vain tietyt mallit). Voit käyttää kompositti-, S-video-, VGA-, DVI- tai HDMI-liittimiä (vain tietyt mallit). Lisätietoja on television mukana toimitetuissa asennusohjeissa. Kaapeli on hankittava erikseen.

Valitse jokin seuraavista:

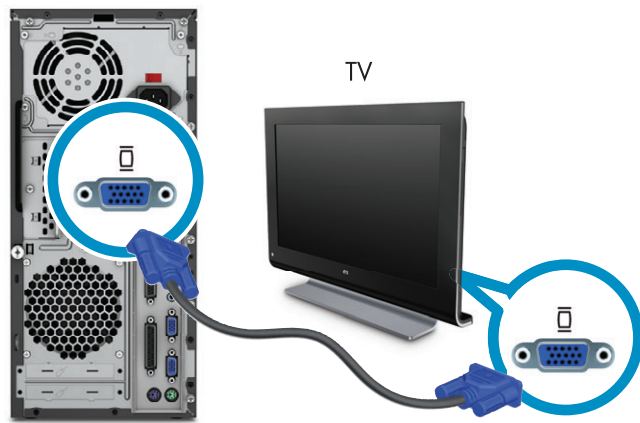
Composite



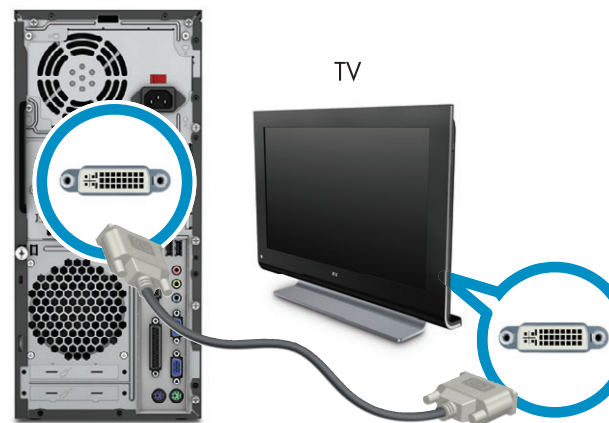
S-video



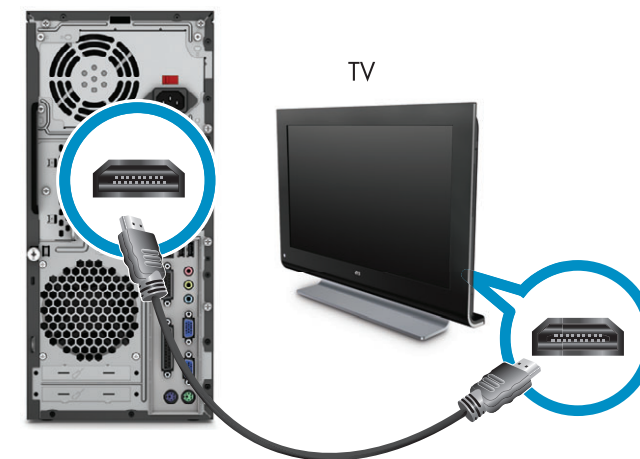
VGA



DVI



HDMI

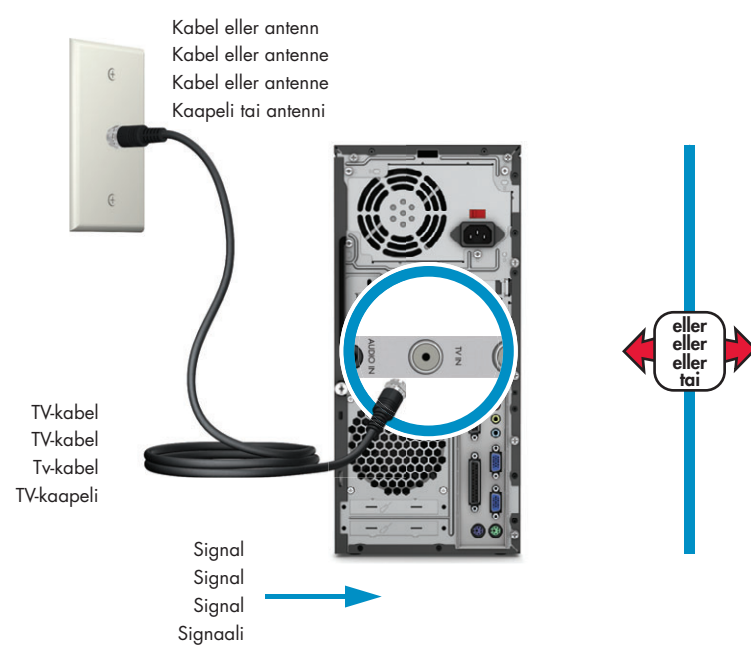


TV-signal in

TV-signal inn

Tv-indgangssignal

TV-signaalitulo



Om du använder kabel- eller satellitbox ska signalen dras igenom boxen.

Välj något av följande:

Hvis du bruker kabel-TV- eller satellitmottaker, sender du signalet gjennom boksen.

Velg ett av følgende alternativer:

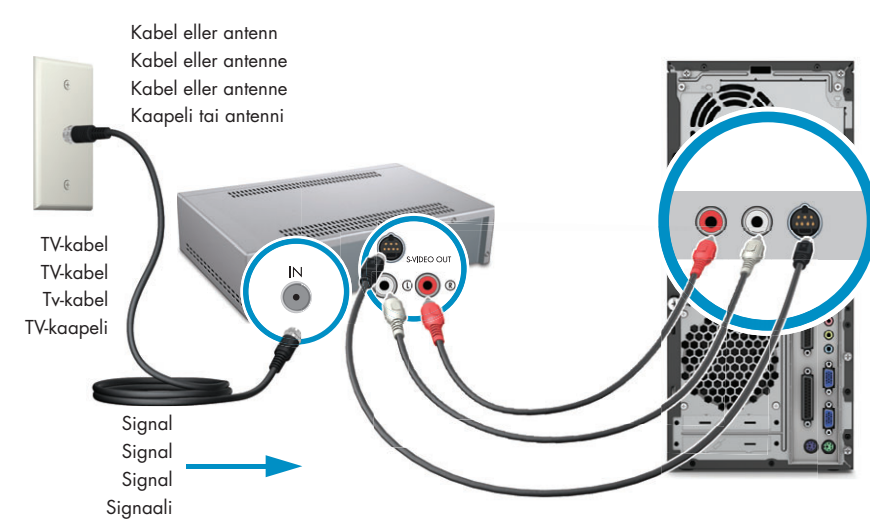
Hvis du bruger en kabel- eller satellit-set-topboks, skal signalet ledes igennem boksen.

Vælg en af følgende muligheder:

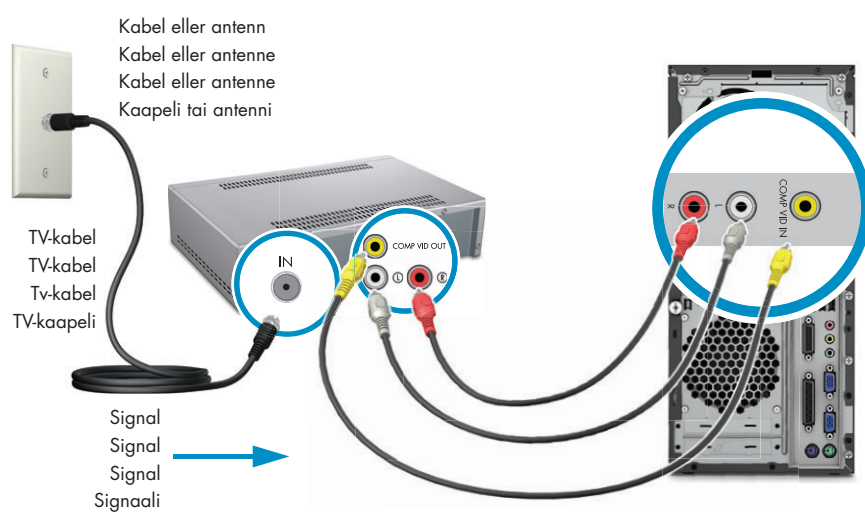
Jos käytät kaapeli- tai satelliittisovittinta, määritä signaali kulkemaan sovitin kautta.

Valitse jokin seuraavista:

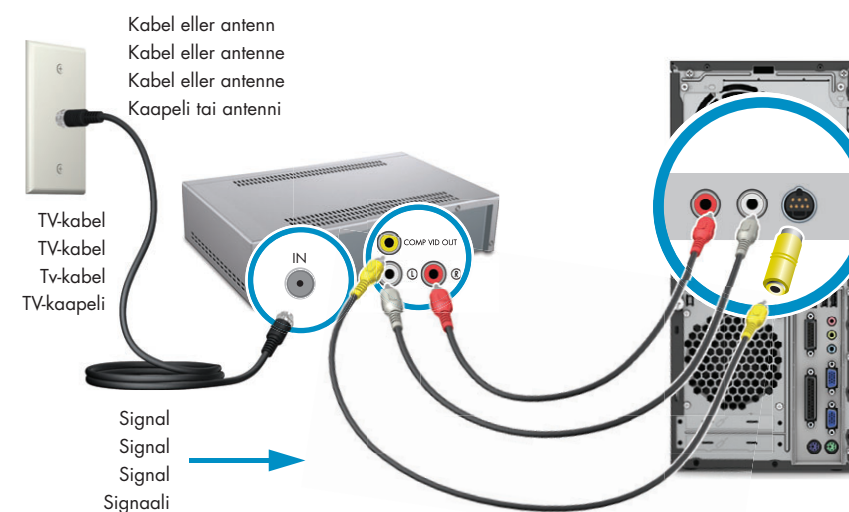
S-video



Composite



Composite-S-video



Fjärrkontrollsensor

Fjernkontrollsensor

Fjernsensor

Etäanturi

Anslut fjärrkontrollens mottagare till datorn.
Koble fjernkontrollmottakeren til datamaskinen.
Tilslut fjernbetjeningsmodtageren til computeren.
Kytke kaukosäätimen vastaanotin tietokoneeseen.

Om du använder kabel- eller satellitbox ska signalen dras igenom fjärrkontrollsensorns kabel.

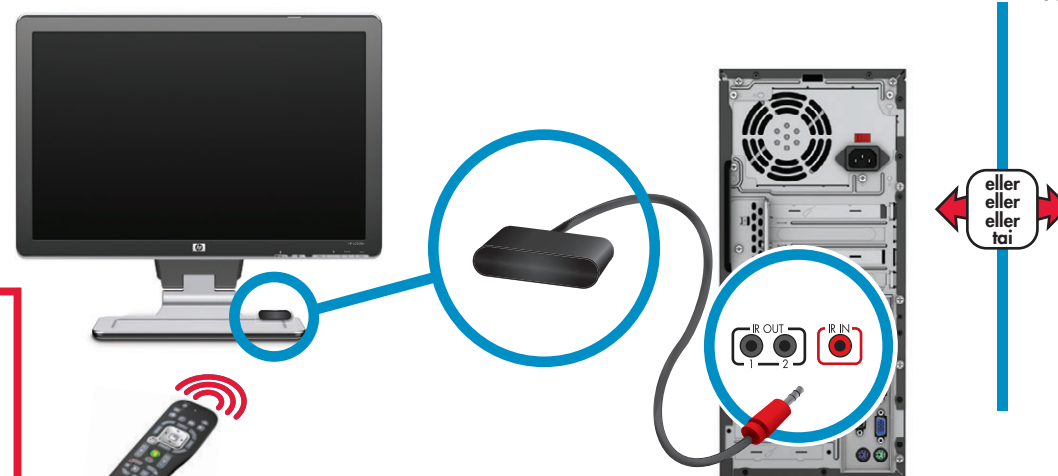
Hvis du bruker kabel-TV- eller satellit-TV-mottaker, sender du signalet gjennom fjernkontrollsensorledningen.

Hvis du bruger en kabel- eller satellit set-topboks, skal signalet ledes igennem fjernbetjeningsens sensor-kontrollkabel.

Jos käytät kaapeli- tai satelliittisovittinta, määritä signaali kulkemaan etäanturin ohjauskabelin kautta.



Sätt in batterierna
Sett inn batterier
Isæt batterier
Aseta paristot



1

Ta bort teipen
Fjern tapen
Fjern tape
Irrota teippi

2

Fäst vid IR-fönstret
Fest til IR-vinduet
Sæt fast på IR-vinduet
Kiinnitä infrapunaikkunaan

3

Anslut till datorn
Koble til datamaskinen
Tilslut til computeren
Kytke tietokoneeseen

4

Anslut fjärrkontrollens mottagare
Koble til mottaker for fjernkontroll
Tilslut fjernbetjenings modtager
Kytke kaukosäätimen vastaanotin

