

HP Deskjet F4400 All-in-One series



Ajutor Windows

HP Deskjet F4400 All-in-One series



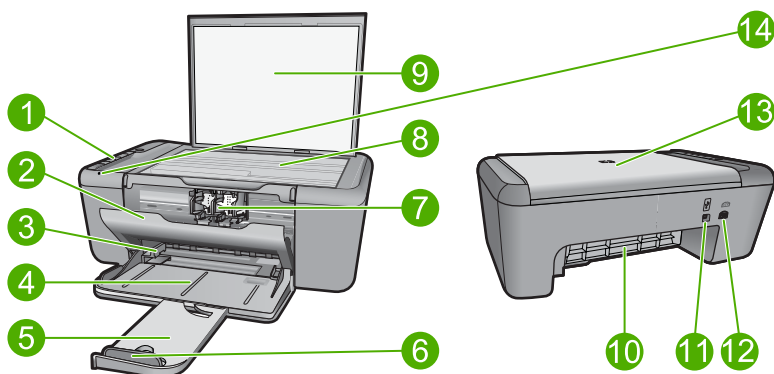
Cuprins

1 Cunoașterea echipamentului HP All-in-One	
Componentele imprimantei.....	3
Caracteristicile panoului de control.....	4
Caracteristicile panoului de control (numai HP Deskjet F4400 All-in-One series).....	5
2 Imprimare	
Imprimare documente.....	7
Imprimarea fotografiilor.....	8
Imprimare plicuri.....	10
Imprimarea pe suporturi speciale.....	11
Imprimarea unei pagini Web.....	18
4 Scanare	
Scanarea pe un computer.....	29
5 Copiere	
Copierea textului sau a documentelor combinate.....	31
Setarea tipului de hârtie pentru copiere.....	32
6 Copierea (numai HP Deskjet F4400 All-in-One series)	
Copierea textului sau a documentelor combinate.....	35
7 Lucrul cu cartușele	
Verificarea nivelului de cerneală.....	39
Comandarea consumabilelor de cerneală.....	40
Curățarea automată a cartușelor de imprimare.....	41
Curățarea manuală a cartușelor de imprimare.....	41
Înlocuirea cartușelor.....	43
Informații privind garanția cartușelor.....	45
8 Rezolvarea unei probleme	
Asistență HP.....	47
Depanarea configurării.....	50
Depanarea calității imprimării.....	56
Depanarea imprimării.....	72
Depanarea scanării.....	78
Depanarea copierii.....	80
Erori.....	83
10 Informații tehnice	
Notă.....	105
Specificații.....	105
Programul de protecție a mediului.....	106
Notificări despre reglementări.....	110
Index.....	113

1 Cunoașterea echipamentului HP All-in-One

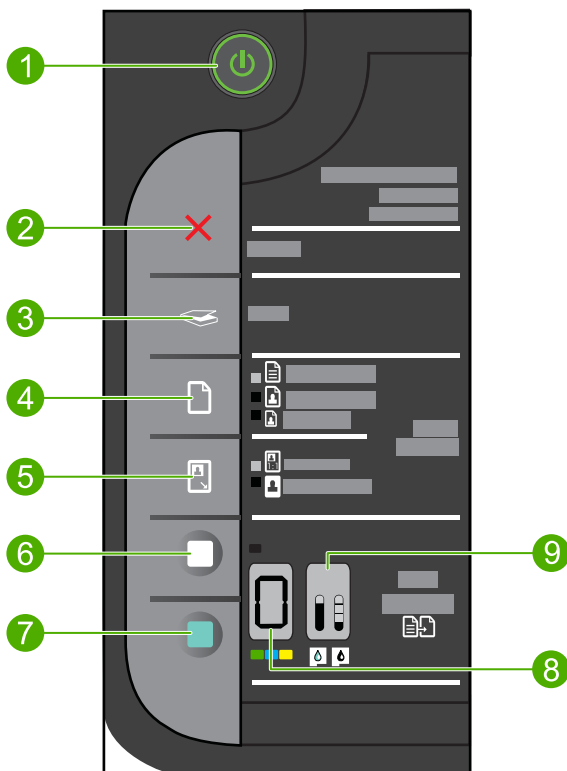
- [Componentele imprimantei](#)
- [Caracteristicile panoului de control](#)
- [Caracteristicile panoului de control \(numai HP Deskjet F4400 All-in-One series.\)](#)

Componentele imprimantei



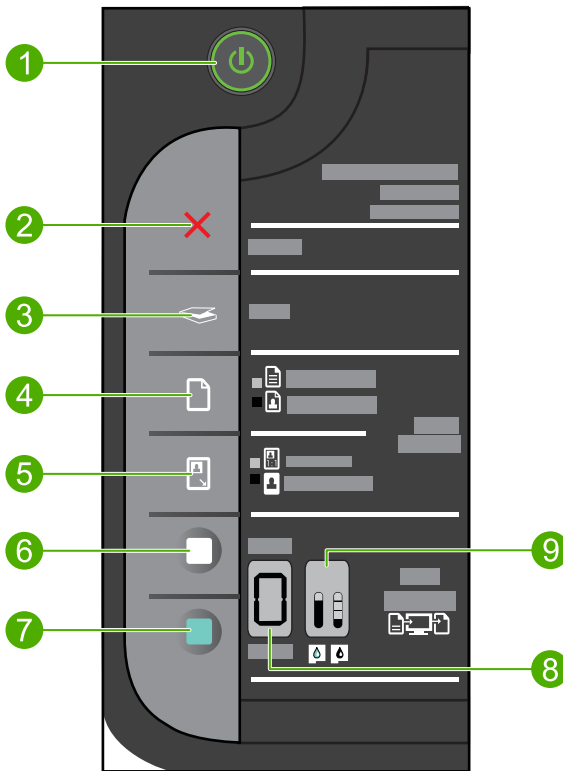
1	Panou de control
2	Ușă de acces spate
3	Ghidaj pentru lățimea hârtiei din tava de alimentare
4	Tava de alimentare
5	Extensia tăvii de hârtie (numită și extensia tăvii)
6	Opritor hârtie
7	Cartușe
8	Geam-suport
9	Suprafața interioară a capacului
10	Ușă de acces spate
11	Port USB spate
12	Conexiune sursă de alimentare (utilizați numai adaptorul de curent furnizat de HP).
13	Capac
14	Indicator luminos pentru atenționare

Caracteristicile panoului de control



1	Aprins: Pornește sau oprește produsul. Când produsul este oprit, se folosește o cantitate minimă de energie electrică. Pentru a elimina complet puterea, opriți produsul și deconectați cablul de alimentare.
2	Revocare: Oprește operația în curs.
3	Scanare: Pornește o scanare a unui original poziționat de geamul-suport.
4	Selecție hârtie: Schimbă setarea tipului de hârtie pentru copiere la hârtie simplă sau hârtie foto. Indicatoarele luminoase de selecției a hârtiei indică dimensiunea și tipul de hârtie selectate în momentul respectiv ca hârtie simplă Letter sau A4, Fotografică mare sau Fotografică mică .
5	Dimensiune reală/redimensionare pentru încadrare: Scalează originalul la dimensiunea maximă pentru a se încadra în marginile dimensiunii de hârtie selectate pentru copiere.
6	Start copiere Negru: Pornește o lucrare de copiere alb-negru.
7	Start copiere Color: Pornește o lucrare de copiere color.
8	Number of Copies LCD (LCD număr de exemplare): Afișează numărul de exemplare care urmează să fie imprimate. Afișează de asemenea un mesaj de avertizare când dispozitivul nu mai are hârtie.
9	Indicator al nivelului de cerneală: Indică informații privind nivelul cernelei pentru fiecare cartuș, patru indicatori pentru cartușul tricolor și patru indicatori pentru cartușul negru. Afișează de asemenea un mesaj de avertizare pentru probleme legate de cartușele de imprimare.

Caracteristicile panoului de control (numai HP Deskjet F4400 All-in-One series)



- 1 **Aprins:** Pornește sau oprește produsul. Când produsul este oprit, se folosește o cantitate minimă de energie electrică. Pentru a elimina complet puterea, opriți produsul și deconectați cablul de alimentare.
- 2 **Revocare:** Oprește operația în curs.
- 3 **Scanare:** Pornește o scanare a unui original poziționat de geamul-suport.
- 4 **Selecție hârtie:** Schimbă setarea tipului de hârtie pentru Copiere PC la hârtie simplă sau hârtie foto. Indicatoarele luminoase de selecție a hârtiei indică dimensiunea și tipul de hârtie selectate în momentul respectiv ca **Hârtie simplă Letter sau A4** sau **Fotografică mare**.
- 5 **Dimensiune reală/Mărire-125%:** Scalează originalul la dimensiunea maximă pentru a se încadra în marginile dimensiunii de hârtie selectate pentru copiere.
- 6 **Start copiere Negru PC:** Pornește o lucrare de copiere alb-negru.
- 7 **Start copiere Color PC:** Pornește o lucrare de copiere color.
- 8 **Number of Copies LCD (LCD număr de exemplare):** Afișează numărul de exemplare care urmează să fie imprimate. Afișează de asemenea un mesaj de avertizare când dispozitivul nu mai are hârtie.
- 9 **Indicator al nivelului de cerneală:** Indică informații privind nivelul cernelei pentru fiecare cartuș, patru indicatori pentru cartușul tricolor și patru indicatori pentru cartușul negru. Afișează de asemenea un mesaj de avertizare pentru probleme legate de cartușele de imprimare.

2 Imprimare

Alegeți o lucrare de imprimare pentru a continua.



„[Imprimare documente](#)” la pagina 7



„[Imprimarea fotografiilor](#)” la pagina 8



„[Imprimare plicuri](#)” la pagina 10



„[Imprimarea pe suporturi speciale](#)” la pagina 11



„[Imprimarea unei pagini Web](#)” la pagina 18

Subiecte înrudite

- „[Încărcarea suportului](#)” la pagina 25
- „[Tipuri de hârtie recomandate pentru imprimare](#)” la pagina 23


Imprimare documente

Majoritatea setărilor de imprimare sunt tratate automat de către aplicația software. Este necesar să modificați manual setările numai atunci când modificați calitatea imprimării, când imprimați pe anumite tipuri de hârtie sau pe folii transparente sau când utilizați caracteristici speciale.


Tipărirea dintr-o aplicație software

1. Asigurați-vă că tava de alimentare conține hârtie.
2. În meniul **File** (Fișier) al aplicației, faceți clic pe **Print** (Imprimare).
3. Asigurați-vă că produsul este imprimanta selectată.

4. Dacă doriți să modificați setările, executați clic pe butonul care deschide caseta de dialog **Properties** (Proprietăți).
În funcție de aplicația software utilizată, butonul poate avea o denumire de tipul **Properties** (Proprietăți), **Options** (Opțiuni), **Printer Setup** (Configurare imprimantă), **Printer** (Imprimantă) sau **Preferences** (Preferințe).

 **Notă** Atunci când tipăriți o fotografie, trebuie să selectați opțiunile pentru hârtia foto respectivă și pentru îmbunătățirea calității foto.

5. Selectați opțiunile corespunzătoare operației de imprimare utilizând caracteristicile disponibile pe filele **Advanced** (Avansat), **Printing Shortcuts** (Comenzi rapide de imprimare), **Features** (Caracteristici), și **Color** (Culoare).

 **Sfat** Puteți să selectați cu ușurință opțiunile corespunzătoare pentru lucrarea de imprimare, alegând una dintre activitățile de imprimare predefinite din fila **Printing Shortcuts** (Comenzi rapide imprimare). Faceți clic pe un tip de lucrare de imprimare din lista **Printing Shortcuts** (Comenzi rapide imprimare). Setările implicite pentru tipul respectiv de lucrare de imprimare sunt stabilite și rezumate în fila **Printing Shortcuts** (Comenzi rapide imprimare). Dacă este necesar, puteți regla setările de aici și salva setările personalizate ca nouă comandă rapidă de imprimare. Pentru a salva o comandă rapidă personalizată de imprimare, selectați comanda rapidă și faceți clic pe **Save As** (Salvare ca). Pentru a șterge o comandă rapidă, selectați comanda rapidă și faceți clic pe **Delete** (Ștergere).

6. Executați clic pe **OK** pentru a închide caseta de dialog **Properties** (Proprietăți).
7. Executați clic pe **Print** (Tipărire) sau pe **OK** pentru a începe tipărirea.

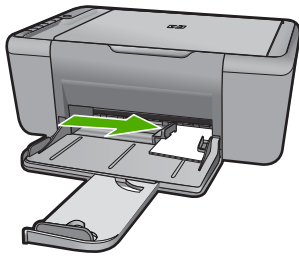
Subiecte înrudite

- [„Tipuri de hârtie recomandate pentru imprimare”](#) la pagina 23
- [„Încărcarea suportului”](#) la pagina 25
- [„Vizualizarea rezoluției de imprimare”](#) la pagina 19
- [„Folosirea scurtăturilor de imprimare”](#) la pagina 20
- [„Configurarea setărilor de imprimare implicite”](#) la pagina 21
- [„Opriți lucrarea curentă”](#) la pagina 103


Imprimarea fotografiilor

Pentru a imprima o fotografie pe hârtie foto


1. Scoateți toată hârtia din tava de alimentare, apoi încărcați hârtia foto cu fața de imprimat în jos.



2. În meniul **File** (Fișier) al aplicației, faceți clic pe **Print** (Imprimare).
3. Asigurați-vă că produsul este imprimanta selectată.
4. Faceți clic pe butonul care deschide caseta de dialog **Properties** (Proprietăți). În funcție de aplicația software utilizată, butonul poate avea o denumire de tipul **Properties** (Proprietăți), **Options** (Opțiuni), **Printer Setup** (Configurare imprimantă), **Printer** (Imprimantă) sau **Preferences** (Preferințe).
5. Faceți clic pe fila **Features** (Caracteristici).
6. În zona **Basic Options** (Opțiuni de bază), selectați tipul corespunzător de hârtie foto din lista verticală **Paper Type** (Tip hârtie).
7. În zona **Resizing Options** (Opțiuni redimensionare), faceți clic pe dimensiunea corespunzătoare hârtiei din lista **Size** (Dimensiune). Dacă dimensiunea și tipul de hârtie nu sunt compatibile, software-ul produsului afișează un avertisment și vă permite să selectați altă dimensiune sau alt tip.
8. În zona **Basic Options** (Opțiuni de bază), selectați o calitate înaltă a imprimării, precum **Best** (Optim) din lista verticală **Print Quality** (Calitate imprimare).


 **Notă** De la rezoluție dpi maximă, mergeți în fila **Advanced** (Complex) și apoi selectați **Enabled** (Activat) din lista verticală **Maximum dpi** (Dpi maxim). Pentru informații suplimentare, consultați „[Imprimarea în modul dpi maxim](#)” la pagina 19.

9. Faceți clic pe **OK** pentru a reveni la caseta de dialog **Properties** (Proprietăți).
10. (Opțional) Dacă doriți să imprimați fotografia alb-negru, faceți clic pe fila **Color** și selectați caseta **Print in grayscale** (Imprimare în tonuri de gri). Din lista verticală Photo fix (Retuș foto), selectați una din următoarele opțiuni:
 - **High Quality** (Calitate superioară): folosește toate culorile disponibile pentru a imprima fotografia în nuanțe de gri. Acest lucru creează umbre naturale de gri.
 - **Black Ink Only** (Numai cartuș negru): folosește cerneala neagră pentru a imprima fotografia în nuanțe de gri. Umbra de gri este creată prin variația modelelor de puncte negre, ceea ce poate duce la o imagine granulată.
11. Faceți clic pe **OK**, apoi faceți clic pe **Print** (Imprimare) sau pe **OK** în caseta de dialog **Print** (Imprimare).


 **Notă** Nu lăsați hârtia foto neutilizată în tava de alimentare. Este posibil ca hârtia să se curbeze, ceea ce poate duce la scăderea calității imprimatelor. Hârtia foto trebuie să fie netedă pentru imprimare.

Pentru a imprima o imagine fără chenar

1. Scoateți hârtia din tava de alimentare.
2. Puneți hârtia fotografică imprimată cu fața în jos pe partea dreaptă a tăvii de alimentare.
3. În meniul **File** (Fișier) al aplicației, faceți clic pe **Print** (Imprimare).
4. Asigurați-vă că produsul este imprimanta selectată.
5. Faceți clic pe butonul care deschide caseta de dialog **Properties** (Proprietăți). În funcție de aplicația software utilizată, butonul poate avea o denumire de tipul **Properties** (Proprietăți), **Options** (Opțiuni), **Printer Setup** (Configurare imprimantă), **Printer** (Imprimantă) sau **Preferences** (Preferințe).
6. Faceți clic pe fila **Features** (Caracteristici).
7. În lista **Size is** (Dimensiunile sunt), faceți clic pe dimensiunile hârtiei foto încărcate în tava de alimentare.
Dacă o imagine fără chenar poate fi imprimată cu dimensiunile specificate, caseta **Borderless printing** (Imprimare fără chenar) este activată.
8. În lista verticală **Paper Type** (Tip hârtie), faceți clic pe **More** (Mai multe), apoi selectați tipul corespunzător de hârtie.

 **Notă** Nu puteți să imprimați o imagine fără chenar dacă tipul de hârtie este setat pe **Plain paper** (Hârtie simplă) sau pe un alt tip de hârtie decât hârtie foto.

9. Selectați caseta **Borderless printing** (Imprimare fără chenar), dacă aceasta nu este deja bifată.
Dacă dimensiunea fără chenar și tipul de hârtie nu sunt compatibile, software-ul produsului afișează un avertisment și vă permite să selectați altă dimensiune sau alt tip.
10. Faceți clic pe **OK**, apoi faceți clic pe **Print** (Imprimare) sau pe **OK** în caseta de dialog **Print** (Imprimare).


 **Notă** Nu lăsați hârtia foto neutilizată în tava de alimentare. Este posibil ca hârtia să se curbeze, ceea ce poate duce la scăderea calității imprimatelor. Hârtia foto trebuie să fie netedă pentru imprimare.

Subiecte înrudite

- [„Încărcarea suportului”](#) la pagina 25
- [„Imprimarea în modul dpi maxim”](#) la pagina 19
- [„Vizualizarea rezoluției de imprimare”](#) la pagina 19
- [„Folosirea scurtăturilor de imprimare”](#) la pagina 20
- [„Configurarea setărilor de imprimare implicite”](#) la pagina 21
- [„Opreți lucrarea curentă”](#) la pagina 103

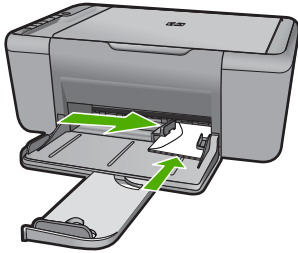
Imprimare plicuri

Puteți să încărcăți unul sau mai multe plicuri în tava de alimentare a echipamentului HP All-in-One. Nu utilizați plicuri lucioase, cu model în relief sau plicuri care au cleme sau ferestre.

 **Notă** Pentru detalii suplimentare referitoare la formatarea textului în vederea imprimării pe plicuri, consultați fișierele de asistență ale softului de procesare a textelor. Pentru rezultate optime, utilizați o etichetă pentru adresa expeditorului.

Pentru a imprima plicuri

1. Glisați ghidul pentru hârtie complet la stânga.
2. Puneți plicurile pe partea dreaptă a tăvii. Partea de imprimat trebuie să fie orientată în jos. Clapa trebuie să fie în partea stângă.
3. Împingeți plicurile în imprimantă până când se opresc.
4. Glisați ghidul pentru hârtie ferm spre marginea plicurilor.



5. Deschideți caseta de dialog **Printer Properties** (Proprietăți imprimantă).
6. Faceți clic pe fila **Features** (Caracteristici), și apoi selectați următoarele setări de imprimare:
 - **Paper Type** (Tip hârtie): **Plain paper** (Hârtie simplă)
 - **Size** (Dimensiune): O dimensiune de plic adecvată
7. Selectați orice alte setări de imprimare doriți, apoi faceți clic pe **OK**.

Subiecte înrudite

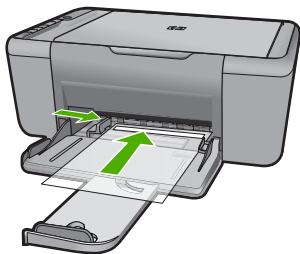
- [„Încărcarea suportului” la pagina 25](#)
- [„Vizualizarea rezoluției de imprimare” la pagina 19](#)
- [„Folosirea scurtăturilor de imprimare” la pagina 20](#)
- [„Configurarea setărilor de imprimare implicite” la pagina 21](#)
- [„Opriți lucrarea curentă” la pagina 103](#)

Imprimarea pe suporturi speciale

Imprimare pe folii transparente

1. Glisați ghidul pentru hârtie complet la stânga.
2. Puneți folii transparente pe partea dreaptă a tăvii. Partea de imprimat trebuie să fie orientată în jos și banda adezivă trebuie să fie orientată cu fața în sus și spre imprimantă.
3. Împingeți cu atenție foliile transparente în imprimantă până când se opresc, astfel încât benzile adezive să nu se prindă una de alta.

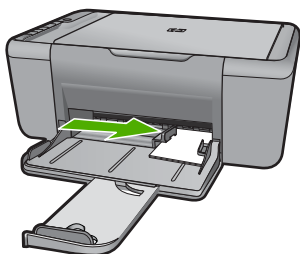
4. Glisați ghidul pentru hârtie ferm spre marginea foliilor transparente.



5. Deschideți caseta de dialog **Printer Properties** (Proprietăți imprimantă).
6. Faceți clic pe fila **Printing Shortcuts** (Scurtături de imprimare).
7. Din lista **Printing Shortcuts** (Scurtături de imprimare), faceți clic pe **Presentation Printing** (Imprimare prezentare) și apoi specificați următoarele setări de imprimare:
 - **Paper Type** (Tip hârtie): Faceți clic pe **More** (Mai multe) și apoi selectați tipul de transparente corespunzător.
 - **Paper Size** (Dimensiune hârtie): O dimensiune de hârtie adecvată
8. Selectați orice alte setări de imprimare doriți, apoi faceți clic pe **OK**.

Imprimarea cărților poștale

1. Glisați ghidul pentru hârtie complet la stânga.
2. Puneți cărțile poștale pe partea dreaptă a tăvii. Partea de imprimat trebuie să fie orientată în jos și marginea scurtă trebuie să fie orientată spre imprimantă.
3. Împingeți cărțile poștale în imprimantă până când se opresc.
4. Glisați ghidul pentru hârtie ferm spre marginea cărților poștale.

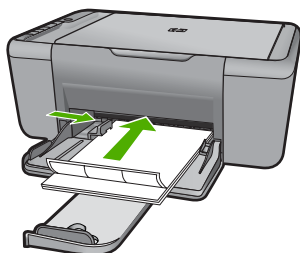


5. Deschideți caseta de dialog **Printer Properties** (Proprietăți imprimantă).

6. Faceți clic pe fila **Features** (Caracteristici), și apoi specificați următoarele setări de imprimare:
 - **Paper Type** (Tip hârtie): Faceți clic pe **More** (Mai multe), faceți clic pe **Specialty Papers** (Hârtii speciale) și apoi selectați tipul de carte poștală hagaki corespunzător.
 - **Print quality** (Calitate imprimare): **Normal** (Normală) sau **Best** (Optimă)
 - **Size** (Dimensiune): O dimensiune de carte poștală adecvată
7. Selectați orice alte setări de imprimare doriți, apoi faceți clic pe **OK**.

Imprimare etichete

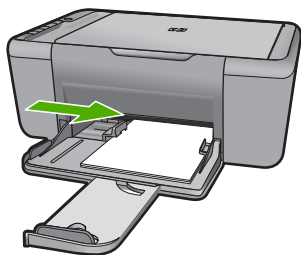
1. Glisați ghidul pentru hârtie complet la stânga.
2. Depărtați marginile foilor de etichete pentru a le separa și apoi aliniați marginile.
3. Puneți colile de etichete pe partea dreaptă a tăvii. Partea cu eticheta trebuie să fie orientată în jos.
4. Împingeți colile în imprimantă până când se opresc.
5. Glisați ghidul pentru hârtie ferm spre marginea colilor.



6. Deschideți caseta de dialog **Printer Properties** (Proprietăți imprimantă).
7. Faceți clic pe fila **Printing Shortcuts** (Scurtături de imprimare).
8. Din lista **Printing Shortcuts** (Scurtături de imprimare), faceți clic pe **General Everyday Printing** (Imprimare zilnică generală) și apoi specificați următoarele setări de imprimare:
 - **Paper Type** (Tip hârtie): **Plain Paper** (Hârtie simplă)
 - **Paper Size** (Dimensiune hârtie): O dimensiune de hârtie adecvată
9. Executați clic pe **OK**.

Imprimare broșuri

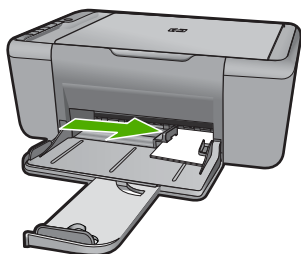
1. Glisați ghidul pentru hârtie complet la stânga.
2. Puneți hârtia pe partea dreaptă a tăvii. Partea de imprimat trebuie să fie orientată în jos.
3. Împingeți hârtia în imprimantă până când se oprește.
4. Glisați ghidul pentru hârtie ferm spre marginea hârtiei.



5. Deschideți caseta de dialog **Printer Properties** (Proprietăți imprimantă).
6. Faceți clic pe fila **Features** (Caracteristici).
7. Specificați următoarele setări de imprimare:
 - **Print quality** (Calitate imprimare): **Best** (Optimă)
 - **Paper Type** (Tip hârtie): Faceți clic pe **More** (Mai multe) și apoi selectați tipul de hârtie HP jet de cerneală corespunzător.
 - **Orientation**(Orientare): **Portrait** (Portret) sau **Landscape**(Peisaj)
 - **Size** (Dimensiune): O dimensiune de hârtie adecvată
 - **Two-sided printing** (Imprimare față-verso): **Manual**
8. Executați clic pe **OK** pentru a imprima.

Imprimare felicitări

1. Glisați ghidul pentru hârtie complet la stânga.
2. Depărtați marginile felicitărilor pentru a le separa și apoi aliniați marginile.
3. Puneți felicitările pe partea dreaptă a tăvii. Partea de imprimat trebuie să fie orientată în jos.
4. Împingeți felicitările în imprimantă până când se opresc.
5. Glisați ghidul pentru hârtie ferm spre marginea felicitărilor.

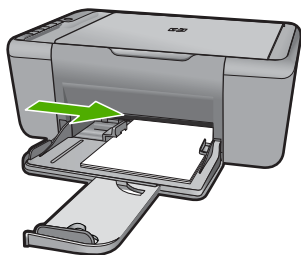


6. Deschideți caseta de dialog **Printer Properties** (Proprietăți imprimantă).

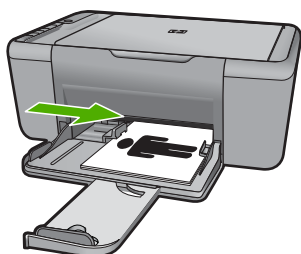
7. Faceți clic pe fila **Features** (Caracteristici), și apoi specificați următoarele setări de imprimare:
 - **Print quality** (Calitate imprimare): **Normal** (Normală)
 - **Paper Type** (Tip hârtie): Faceți clic pe **More** (Mai multe) și apoi selectați tipul de carte poștală corespunzător.
 - **Size** (Dimensiune): O dimensiune de carte poștală adecvată
8. Selectați orice alte setări de imprimare doriți, apoi faceți clic pe **OK**.

Imprimare pliante

1. Glisați ghidul pentru hârtie complet la stânga.
2. Puneți hârtia simplă pe partea dreaptă a tăvii. Partea de imprimat trebuie să fie orientată în jos.
3. Împingeți hârtia în imprimantă până când se oprește.
4. Glisați ghidul pentru hârtie ferm spre marginea hârtiei.



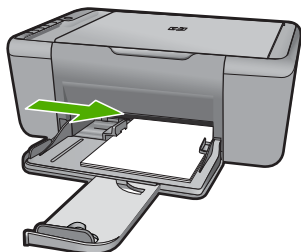
5. Deschideți caseta de dialog **Printer Properties** (Proprietăți imprimantă).
6. Faceți clic pe fila **Printing Shortcuts** (Scurtături de imprimare).
7. Din lista **Printing Shortcuts** (Scurtături de imprimare), faceți clic pe **Booklet Printing** (Imprimare pliante).
8. Din lista verticală **Print On Both Sides** (Imprimare pe ambele fețe), selectați una din următoarele opțiuni:
 - **Left Edge Booklet** (Broșură cu margine în stânga)
 - **Right Edge Booklet** (Broșură cu margine în dreapta)
9. Selectați orice alte setări de imprimare doriți, apoi faceți clic pe **OK**.
10. Când vi se solicită, reîncărcați paginile imprimate în tava de hârtie așa cum se arată mai jos.



11. Faceți clic pe **Continue** (Continuare) pentru a termina imprimarea broșurii.

Imprimare postere

1. Glisați ghidul pentru hârtie complet la stânga.
2. Puneți hârtia simplă pe partea dreaptă a tăvii. Partea de imprimat trebuie să fie orientată în jos.
3. Împingeți hârtia în imprimantă până când se oprește.
4. Glisați ghidul pentru hârtie ferm spre marginea hârtiei.



5. Deschideți caseta de dialog **Printer Properties** (Proprietăți imprimantă).
6. Faceți clic pe fila **Features** (Caracteristici), și apoi specificați următoarele setări de imprimare:
 - **Paper Type** (Tip hârtie): **Plain Paper** (Hârtie simplă)
 - **Orientation**(Orientare): **Portrait** (Portret) sau **Landscape** (Peisaj)
 - **Size** (Dimensiune): O dimensiune de hârtie adecvată
7. Faceți clic pe fila **Advanced** (Avansat), apoi faceți clic pe **Printer Features** (Caracteristici imprimantă).
8. În lista verticală **Poster Printing** (Imprimare poster), selectați numărul de foi pentru poster.
9. Faceți clic pe butonul **Select Tiles** (Selectare plăci).
10. Verificați dacă numărul de plăci selectate se potrivește cu foile pentru poster și apoi faceți clic pe **OK**.



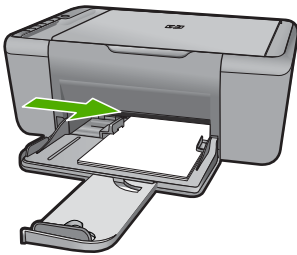
11. Selectați orice alte setări de imprimare doriți, apoi faceți clic pe **OK**.

Imprimare coli pentru transfer termic


1. Glisați ghidul pentru hârtie complet la stânga.
2. Puneți hârtia pentru transfer termic pe partea dreaptă a tăvii. Partea de imprimat trebuie să fie orientată în jos.



3. Împingeți hârtia în imprimantă până când se oprește.
4. Glisați ghidul pentru hârtie ferm spre marginea hârtiei.



5. Deschideți caseta de dialog **Printer Properties** (Proprietăți imprimantă).
6. Faceți clic pe fila **Features** (Caracteristici), și apoi specificați următoarele setări de imprimare:
 - **Print quality** (Calitate imprimare): **Normal** (Normală) sau **Best** (Optimă)
 - **Paper Type** (Tip hârtie): Faceți clic pe **More** (Mai multe), clic pe **Specialty Papers** (Hârtii speciale) și apoi faceți clic pe **Other specialty paper** (Altă hârtie specială).
 - **Size** (Dimensiune): O dimensiune de hârtie adecvată
7. Faceți clic pe fila **Advanced** (Avansat).
8. Faceți clic pe **Printer Features** (Caracteristici imprimantă), apoi configurați **Mirror Image** (Imagine oglindă) în poziția **On** (Activat).

 **Notă** Unele programe software de transfer pe metal nu necesită să imprimați o imagine în oglindă.

9. Selectați orice alte setări de imprimare doriți, apoi faceți clic pe **OK**.

Subiecte înrudite

- „[Tipuri de hârtie recomandate pentru imprimare](#)” la pagina 23
- „[Încărcarea suportului](#)” la pagina 25
- „[Folosirea scurtăturilor de imprimare](#)” la pagina 20
- „[Configurarea setărilor de imprimare implicite](#)” la pagina 21
- „[Oprii lucrarea curentă](#)” la pagina 103


Imprimarea unei pagini Web

Puteți imprima o pagină Web la echipamentul HP All-in-One, din browser-ul Web.

Dacă folosiți Internet Explorer 6.0 sau o versiune ulterioară pentru navigare Web, puteți folosi **HP Smart Web Printing** (Imprimare Web inteligentă HP) pentru a asigura imprimarea Web simplă și predictibilă cu control asupra ceea ce doriți și cum doriți să fie imprimat. Puteți accesa **HP Smart Web Printing** (Imprimare Web inteligentă HP) din bara de unelte Internet Explorer. Pentru informații suplimentare despre **HP Smart Web Printing** (Imprimare Web inteligentă HP) consultați fișierul de ajutor furnizat cu acesta.

Pentru a imprima o pagină Web

1. Asigurați-vă că tava de alimentare conține hârtie.
2. În meniul **File** (Fișier) al browser-ului Web, faceți clic pe **Print** (Imprimare).

 **Sfat** Pentru rezultate optime, selectați **HP Smart Web Printing** (Imprimare Web inteligentă HP) din meniul **File** (Fișier). Un semn de validare apare când acesta este selectat.

Apare caseta de dialog **Print** (Imprimare).

3. Asigurați-vă că produsul este imprimanta selectată.
4. Dacă browser-ul Web acceptă, selectați elementele din pagina Web pe care doriți să le includeți în rezultatul imprimării.

De exemplu, în Internet Explorer, faceți clic pe fila **Options** (Opțiuni) pentru a selecta opțiuni precum **As laid out on screen** (Așa cum apare pe ecran), **Only the selected frame** (Numai cadrul selectat) sau **Print all linked documents** (Imprimarea tuturor documentelor legate).

5. Faceți clic pe **Print** (Imprimare) sau pe **OK** pentru a imprima pagina Web.

 **Sfat** Pentru a imprima corect paginile Web corect, este posibil să fie necesar să setați orientarea la imprimare pe **Landscape** (Peisaj).

Subiecte înrudite

- „[Tipuri de hârtie recomandate pentru imprimare](#)” la pagina 23
- „[Încărcarea suportului](#)” la pagina 25
- „[Vizualizarea rezoluției de imprimare](#)” la pagina 19
- „[Folosirea scurtăturilor de imprimare](#)” la pagina 20
- „[Configurarea setărilor de imprimare implicite](#)” la pagina 21
- „[Oprii lucrarea curentă](#)” la pagina 103

Imprimarea în modul dpi maxim

Utilizați modul Maximum dpi pentru a imprima imagini clare, de înaltă calitate.

Pentru a beneficia integral de modul Dpi maxim, utilizați-l pentru a imprima imagini de înaltă calitate, precum fotografiile digitale. Când selectați setarea Dpi maxim, software-ul imprimantei afișează rezoluția optimizată în dpi (puncte per inci) la care va imprima echipamentul HP All-in-One. Imprimarea la dpi maxim este acceptată numai pe următoarele tipuri de hârtie:

- Hârtia foto HP Premium Plus
- Hârtie foto HP Premium
- Hârtie foto HP superioară
- Foto Hagaki

Imprimarea în modul Maximum dpi durează mai mult decât imprimarea cu alte setări și are nevoie de un spațiu liber mai mare pe unitatea de disc.

Pentru a imprima în modul Dpi maxim

1. Asigurați-vă că tava de alimentare conține hârtie.
2. În meniul **File** (Fișier) al aplicației, faceți clic pe **Print** (Imprimare).
3. Asigurați-vă că produsul este imprimanta selectată.
4. Faceți clic pe butonul care deschide caseta de dialog **Properties** (Proprietăți). În funcție de aplicația software utilizată, butonul poate avea o denumire de tipul **Properties** (Proprietăți), **Options** (Opțiuni), **Printer Setup** (Configurare imprimantă), **Printer** (Imprimantă) sau **Preferences** (Preferințe).
5. Faceți clic pe fila **Advanced** (Complex).
6. În zona **Printer Features** (Caracteristici de imprimare), selectați **Enabled** (Activat) din lista verticală **Maximum dpi** (Dpi maxim).
7. Faceți clic pe fila **Features** (Caracteristici).
8. În lista verticală **Paper Type** (Tip hârtie), faceți clic pe **More** (Mai multe), apoi selectați tipul corespunzător de hârtie.
9. În lista verticală **Print Quality** (Calitate imprimare), faceți clic pe **Maximum dpi** (dpi maxim).



Notă Pentru a vizualiza rezoluția maximă în dpi la care va imprima produsul, faceți clic pe **Resolution** (Rezoluție).

10. Selectați orice alte setări de imprimare doriți, apoi faceți clic pe **OK**.

Subiecte înrudite

[„Vizualizarea rezoluției de imprimare” la pagina 19](#)

Vizualizarea rezoluției de imprimare


Software-ul imprimantei afișează rezoluția de imprimare în puncte per inci (dpi). Numărul de puncte per inci diferă în funcție de tipul hârtiei și de calitatea de imprimare selectate în software-ul imprimantei.

Pentru a vizualiza rezoluția de imprimare

1. Asigurați-vă că tava de alimentare conține hârtie.
2. În meniul **File** (Fișier) al aplicației, faceți clic pe **Print** (Imprimare).
3. Asigurați-vă că produsul este imprimanta selectată.
4. Faceți clic pe butonul care deschide caseta de dialog **Properties** (Proprietăți).
În funcție de aplicația software utilizată, butonul poate avea o denumire de tipul **Properties** (Proprietăți), **Options** (Opțiuni), **Printer Setup** (Configurare imprimantă), **Printer** (Imprimantă) sau **Preferences** (Preferințe).
5. Faceți clic pe fila **Features** (Caracteristici).
6. În lista verticală **Print Quality** (Calitate imprimare), selectați setarea corespunzătoare de calitate a imprimării proiectului.
7. În lista verticală **Paper Type** (Tip hârtie), selectați tipul hârtiei încărcate.
8. Faceți clic pe butonul **Resolution** (Rezoluție) pentru a vizualiza rezoluția de imprimare în dpi.

Folosirea scurtăturilor de imprimare

Folosiți Comenzile rapide de imprimare pentru a imprima cu setările de imprimare pe care le folosiți des. Software-ul imprimantei are numeroase comenzi rapide de imprimare special concepute care sunt disponibile în lista Printing Shortcuts (Comenzi rapide de imprimare).

 **Notă** Când selectați o comandă rapidă de imprimare, opțiunile de imprimare adecvate sunt afișate automat. Le puteți lăsa așa cum sunt, le puteți modifica sau puteți crea propriile comenzi rapide pentru sarcini des utilizate.

Folosiți fila Printing Shortcuts (Comenzi rapide de imprimare) pentru următoarele sarcini de imprimare:

- **General Everyday Printing** (Imprimare generală zilnică): Imprimarea rapidă a documentelor.
- **Photo Printing–Borderless** (Imprimare fotografii - fără chenar): Imprimarea la marginile de sus, de jos și laterale ale hârtiei foto HP de 10 x 15 cm și 13 x 18 cm
- **Paper-saving Printing** (Imprimare cu economie de hârtie): Imprimați documentele față-verso cu mai multe pagini pe aceeași foaie pentru a reduce utilizarea hârtiei.
- **Photo Printing–With White Borders** (Imprimare fotografii - cu chenar alb): Imprimați o fotografie cu un chenar alb în jurul marginilor.
- **Fast/Economical Printing** (Imprimare rapidă/economică): Produceți materiale imprimate rapid la calitate de ciornă.
- **Presentation Printing** (Imprimare suită): Imprimați documente de înaltă calitate, inclusiv scrisori și folii transparente.


Pentru a crea o comandă rapidă de imprimare

1. În meniul **File** (Fișier) al aplicației, faceți clic pe **Print** (Imprimare).
2. Asigurați-vă că produsul este imprimanta selectată.

3. Faceți clic pe butonul care deschide caseta de dialog **Properties** (Proprietăți). În funcție de aplicația software utilizată, butonul poate avea o denumire de tipul **Properties** (Proprietăți), **Options** (Opțiuni), **Printer Setup** (Configurare imprimantă), **Printer** (Imprimantă) sau **Preferences** (Preferințe).
4. Faceți clic pe fila **Printing Shortcuts** (Comenzi rapide de imprimare).
5. Din lista **Printing Shortcuts** (Comenzi rapide de imprimare), faceți clic pe o comandă rapidă de imprimare.
Setările de imprimare pentru comanda rapidă de imprimare selectată sunt afișate.
6. Modificați setările de imprimare la cele pe care le doriți în noua comandă rapidă de imprimare.
7. Faceți clic pe **Save as** (Salvare ca) și tastați un nume pentru noua comandă rapidă de imprimare, apoi faceți clic pe **Save** (Salvare).
Comanda rapidă de imprimare este adăugată în listă.

Pentru a șterge o comandă rapidă de imprimare

1. În meniul **File** (Fișier) al aplicației, faceți clic pe **Print** (Imprimare).
2. Asigurați-vă că produsul este imprimanta selectată.
3. Faceți clic pe butonul care deschide caseta de dialog **Properties** (Proprietăți). În funcție de aplicația software utilizată, butonul poate avea o denumire de tipul **Properties** (Proprietăți), **Options** (Opțiuni), **Printer Setup** (Configurare imprimantă), **Printer** (Imprimantă) sau **Preferences** (Preferințe).
4. Faceți clic pe fila **Printing Shortcuts** (Comenzi rapide de imprimare).
5. Din lista **Printing Shortcuts** (Scurtături de imprimare), faceți clic pe o scurtătură de imprimare pe care doriți să o ștergeți.
6. Executați clic pe **Delete** (Ștergere).
Scurtătura de imprimare este scoasă din listă.

 **Notă** Numai comenzile rapide pe care le-ați creat dvs. pot fi șterse. Comenzile rapide originale HP nu pot fi șterse.

Configurarea setărilor de imprimare implicite

Dacă există setări pe care le utilizați frecvent pentru imprimare, le puteți face setări de imprimare implicite, astfel încât să fie gata setate când deschideți caseta de dialog **Print** (Imprimare) din cadrul aplicației software.

Pentru a modifica setările de imprimare implicite

1. În HP Solution Center (Centrul de soluții HP), faceți clic pe **Settings** (Setări), indicați spre **Print Settings** (Setări imprimare), apoi faceți clic pe **Printer Settings** (Setări imprimantă).
2. Modificați setările de imprimare, apoi faceți clic pe **OK**.

3 Noțiuni de bază despre hârtie

Puteți încărca diverse tipuri de hârtie în echipamentul HP All-in-One, inclusiv hârtie de tip Letter sau A4, hârtie foto, coli transparente și plicuri.

Această secțiune cuprinde următoarele subiecte:

[„Încărcarea suportului” la pagina 25](#)

Tipuri de hârtie recomandate pentru imprimare

Pentru rezultate optime la imprimare, HP vă recomandă să utilizați hârtie HP special destinată tipului lucrării pe care o imprimați.

În funcție de țara/regiunea în care vă aflați, este posibil ca unele dintre aceste tipuri de hârtie să nu fie disponibile.

HP Advanced Photo Paper (Hârtie fotografică HP superioară)

Această hârtie foto groasă are un finisaj cu uscare instantanee pentru manipulare fără pătare. Rezistă la apă, grăsimi, amprente și umiditate. Imprimările au un aspect comparabil cu cel al fotografiilor procesate la centrele de prelucrare. Este disponibilă în mai multe dimensiuni, inclusiv A4, 8,5 x 11 inci, 10 x 15 cm (cu sau fără benzi), și 13 x 18 cm și două finisaje - lucios și moane (mat satinat). Fără acid pentru documente mai durabile.

HP Everyday Photo Paper (Hârtie foto HP obișnuită)

Imprinați capturi cotidiene pline de culoare la un cost scăzut folosind hârtia concepută pentru imprimarea foto obișnuită. Această hârtie foto accesibilă, se usucă rapid, putând fi manevrată cu ușurință. Când folosiți această hârtie, obțineți imagini clare, precise, cu orice imprimantă cu jet de cerneală. Este disponibilă cu finisaj semi-lucios în mai multe dimensiuni, inclusiv A4, 8,5 x 11 inci și 10 x 15 cm (cu sau fără bandă). Pentru fotografiile cu durată de viață mai mare, hârtia nu conține acid.

HP Brochure Paper (Hârtie pentru broșuri HP) sau HP Superior Inkjet Paper (Hârtie superioară pentru jet de cerneală HP)

Aceste tipuri de hârtie au finisaj lucios sau finisaj mat pe ambele părți pentru utilizare față-verso. Este alegerea perfectă pentru reproduceri fotografice și pentru grafica copertilor de rapoarte, pentru prezentări speciale, broșuri, invitații și calendare.

HP Premium Presentation Paper (Hârtia premium pentru prezentări HP) sau HP Professional Paper (Hârtia profesională HP)

Aceste hârtii sunt hârtii cu finisaj puternic mat pe ambele părți perfecte pentru prezentări, propuneri, rapoarte și știri. Hârtia este de gramaj mare, pentru un aspect și comportament impresionant.

Hârtie HP super albă pentru inkjet

HP Bright White Inkjet Paper (Hârtia super albă pentru jet de cerneală HP) asigură un contrast ridicat al culorilor și o claritate mare a textului. Este suficient de opacă pentru imprimarea color față-verso, fiind ideală pentru ziare, rapoarte sau fluturași. Aceasta

include Tehnologia ColorLok pentru mai puține pete, negru mai pregnant și culori mai intense.

Hârtie HP pt. tipărire

HP Printing Paper (Hârtia de imprimare HP) este o hârtie multifuncțională de înaltă calitate. Documentele produse cu această hârtie arată mai substanțiale decât cele imprimate pe hârtie standard multifuncțională sau pe hârtie pentru copiator. Aceasta include Tehnologia ColorLok pentru mai puține pete, negru mai pregnant și culori mai intense. Fără acid pentru documente mai durabile.

HP Hârtie de birou

HP Printing Paper (Hârtia de imprimare HP) este o hârtie multifuncțională de înaltă calitate. Este adecvată pentru copii, ciorne, memorii sau alte documente zilnice. Aceasta include Tehnologia ColorLok pentru mai puține pete, negru mai pregnant și culori mai intense. Fără acid pentru documente mai durabile.

Hârtie HP pentru transfer termic

Hârtia HP pentru transfer termic (pentru țesături colorate sau pentru țesături albe sau deschise la culoare) este o soluție ideală pentru a crea tricouri personalizate cu propriile fotografii digitale.

Folie transparentă HP Premium Inkjet

Folia transparentă HP Premium Inkjet conferă intensitate prezentărilor color și face ca acestea să devină mai impresionante. Colile se utilizează și se manevrează ușor, usucându-se rapid, fără pete.


Pachet HP foto ieftin

HP Photo Value Packs (Pachetele foto HP ieftine) cuprind cartușe originale HP la prețuri accesibile și HP Advanced Photo Paper (Hârtie foto HP superioară) pentru a economisi timp și a elimina ezitățile, imprimând fotografii de calitate profesională la prețuri accesibile cu echipamentul HP All-in-One. Cernelurile HP originale și HP Advanced Photo Paper (Hârtia foto HP superioară) au fost concepute pentru a fi folosite împreună astfel încât fotografiile să dureze mai mult și să fie mai intense de la o imprimare la alta. Excelente pentru imprimarea fotografiilor făcute toată vacanța sau a mai multor imprimate pentru partajare.

ColorLok

HP recomandă hârtiile simple cu sigla ColorLok pentru imprimarea și copierea documentelor zilnice. Toate hârtiile cu sigla ColorLok sunt testate independent pentru a satisface standardele înalte de fiabilitate și calitate a imprimării și pentru a produce documente în culori proaspete, intense, negru dens și uscare mai rapidă decât hârtia simplă obișnuită. Căutați hârtia cu sigla ColorLok într-o varietate de greutate și dimensiuni de la producătorii majori de hârtie.



 **Notă** Deocamdată, unele porțiuni ale site-ului Web HP sunt disponibile numai în limba engleză.

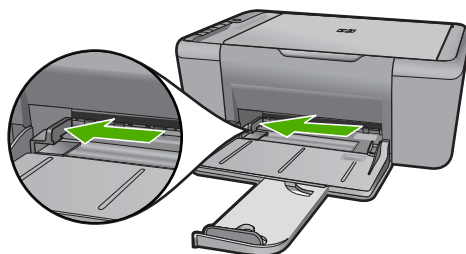
Pentru a comanda hârtie și alte consumabile HP, vizitați www.hp.com/buy/supplies. Dacă vi se solicită, selectați țara/regiunea, urmați indicațiile pentru selectarea produsului, apoi faceți clic pe una dintre legăturile pentru achiziții din pagină.

Încărcarea suportului


- ▲ Selectați o dimensiune de hârtie pentru a continua.

Încărcarea hârtiei de dimensiuni mici

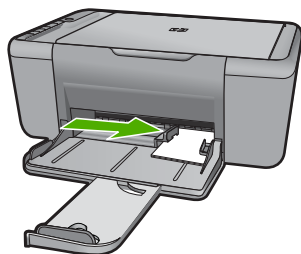
- a. Glisați ghidajul de lățime a hârtiei spre stânga.
 - Glisați ghidajul de lățime a hârtiei spre stânga.



- b. Încărcați hârtia.
 - Introduceți topul de hârtie foto în tava foto cu latura mică orientată spre înainte și cu fața de imprimat în jos.
 - Împingeți topul de hârtie spre înainte până când se oprește.

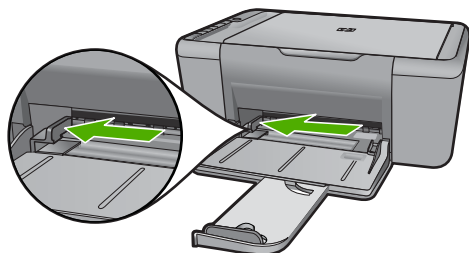
 **Notă** Dacă hârtia foto are benzi perforate, încărcați-o astfel încât benzile perforate să fie orientate spre dvs.

- Glisați ghidajul de lățime a hârtiei spre dreapta, până când se oprește lângă muchia hârtiei.



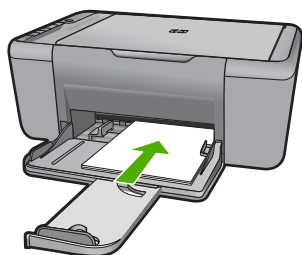
Încărcarea hârtiei standard

- a. Glisați ghidajul de lățime a hârtiei spre stânga.
 - Glisați ghidajul de lățime a hârtiei spre stânga.

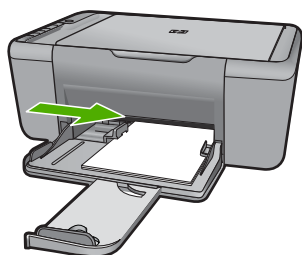


b. Încărcați hârtia.

- Introduceți topul de hârtie în tava de alimentare cu latura mică orientată spre înainte și cu fața de imprimat în jos.

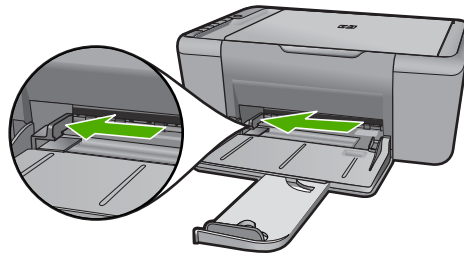


- Împingeți topul de hârtie spre înainte până când se oprește.
- Glisați ghidajul de lățime a hârtiei spre dreapta, până când se oprește lângă muchia hârtiei.

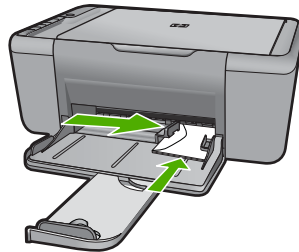


Încărcarea plicurilor

- a.** Glisați ghidajul de lățime a hârtiei spre stânga.
- Glisați ghidajul de lățime a hârtiei spre stânga.



- Scoateți hârtia din tava principală de alimentare.
- b. Încărcarea plicurilor.**
 - Introduceți unul sau mai multe plicuri în partea dreaptă extremă a tăvii de alimentare, cu clapele plicurilor orientate în sus și spre stânga.
 - Împingeți teancul de plicuri spre înainte până când se oprește.
 - Împingeți ghidajul pentru lățimea hârtiei la dreapta, până când se oprește la marginea topului de plicuri.



4 Scanare

- [Scanarea pe un computer](#)

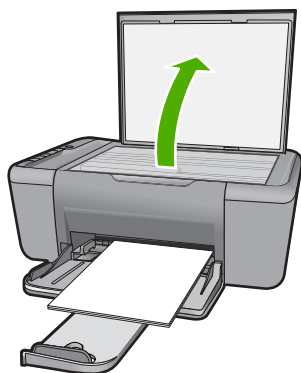
Scanarea pe un computer

- ▲ Efectuați următoarele operații:

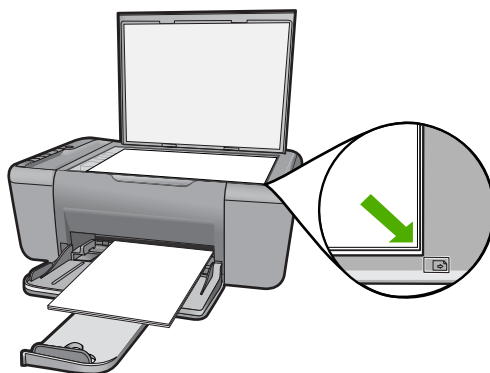
Scanarea unei singure pagini

a. Încărcați originalul.

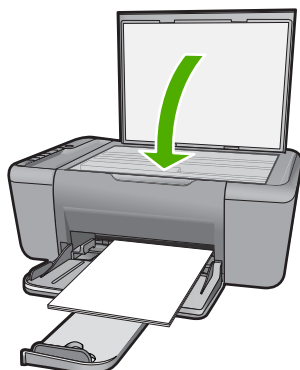
- Ridicați capacul de pe produs.



- Încărcați originalul cu fața imprimată în jos, în colțul frontal-dreapta al geamului-suport.



- Închideți capacul.




- b. Porniți scanarea.
 - Apăsați **Scanare**.
- c. Previzualizarea și acceptarea
 - Previzualizați imaginea scanată și acceptați-o.

Subiecte înrudite

„[Opriti lucrarea curentă](#)” la pagina 103

5 Copiere

 **Notă** Dacă aveți HP Deskjet F4400 All-in-One series (consultați panoul de control al produsului pentru numărul modelului), consultați [„Copierea \(numai HP Deskjet F4400 All-in-One series\)”](#) la pagina 35 pentru a învăța despre funcțiile de copiere ale produsului.

[„Copierea textului sau a documentelor combinate”](#) la pagina 31

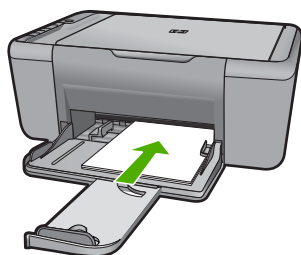
Copierea textului sau a documentelor combinate

▲ Optați pentru una din următoarele acțiuni:

Original (o față), copie (o față)

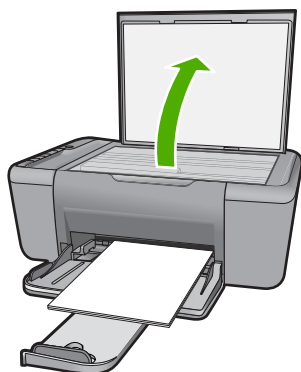
a. Încărcați hârtia.

- Încărcați hârtie standard în tava de alimentare principală.

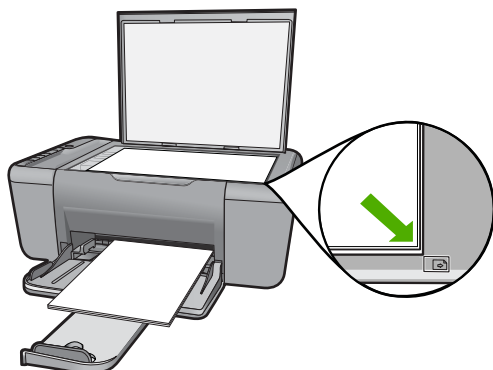


b. Încărcați originalul.

- Ridicați capacul de pe produs.



- Încărcați originalul cu fața imprimată în jos, în colțul frontal-dreapta al geamului-suport.




- Închideți capacul.
- c. Selectați tipul de hârtie.
 - Apăsați **Selecție hârtie** pentru a selecta tipul de hârtie.
- d. Porniți copierea.
 - Apăsați **Start copiere Negru**. Apăsați de mai multe ori pentru crește numărul de exemplare.

Subiecte înrudite

- „Setarea tipului de hârtie pentru copiere” la pagina 32
- „Oprii lucrarea curentă” la pagina 103

Setarea tipului de hârtie pentru copiere

Tipul de hârtie pentru copiere poate fi setat pe **Simplă**, **Hârtie foto (mare)** sau **Foto (mică)**.

 **Notă** Copierea pe hârtie simplă se efectuează automat cu setarea normală pentru calitate **Normal** (Normală). Copierea pe hârtie foto se efectuează automat cu setarea optimă pentru calitate **Best** (Optimă).

Consultați tabelul următor pentru a stabili setarea pentru tipul de hârtie care trebuie utilizată în funcție de hârtia din tava de alimentare.

Tip hârtie	Setare de pe panoul de control
Hârtie pentru copiator sau hârtie cu antet	Simplă
HP Bright White Paper (Hârtie HP albă strălucitoare)	Simplă
HP Advanced Photo Pape (Hârtie foto HP superioară), lucioasă	Foto
HP Advanced Photo Pape (Hârtie foto HP superioară), mată	Foto
Hârtie fotografică HP superioară de 10 x 15 cm (4 x 6 inci)	Foto (mică)
HP Photo Paper (Hârtie foto HP)	Foto


(continuare)

Tip hârtie	Setare de pe panoul de control
HP Everyday Photo Paper (Hârtie foto HP obișnuită)	Foto
HP Everyday Photo Paper, Semi Gloss (Hârtie foto HP obișnuită, semi-lucioasă)	Foto
Alte tipuri de hârtie foto	Foto
Hârtie HP superioară	Simplă
Hârtie pentru HP All-in-One	Simplă
Hârtie HP pentru imprimări	Simplă
Alte tipuri de hârtie Inkjet	Simplă
Legal	Simplă

Subiecte înrudite

[„Noțiuni de bază despre hârtie” la pagina 23](#)

6 Copierea (numai HP Deskjet F4400 All-in-One series)

 **Notă** Pentru a efectua copii, este necesar ca imprimanta HP All-in-One și computerul să fie conectate și pornite. Pentru a putea începe copierea, software-ul HP Photosmart trebuie să fie instalat și să ruleze pe calculator.

Consultați eticheta din zona de acces a cartușului pentru a stabili numărul modelului.

[„Copierea textului sau a documentelor combinate” la pagina 35](#)

Copierea textului sau a documentelor combinate

Pentru a efectua o copie, este necesar ca imprimanta HP All-in-One și computerul să fie conectate și pornite. Pentru a putea începe copierea, software-ul HP Photosmart trebuie să fie instalat și să ruleze pe calculator. Pentru a verifica dacă software-ul HP Photosmart rulează pe un calculator cu sistemul de operare Windows, căutați **HP Digital Imaging Monitor** (Monitor de procesare imagine digitală HP) în caseta de sistem din partea dreaptă jos a ecranului, lângă ceas.

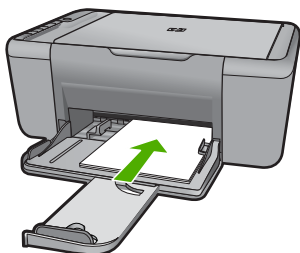


▲ Optați pentru una din următoarele acțiuni:

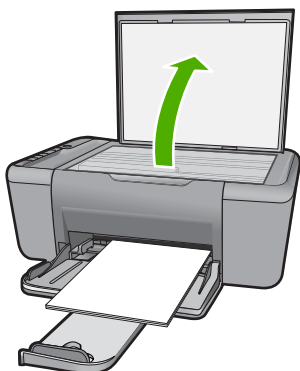
Original (o față), copie (o față)

a. Încărcați hârtia.

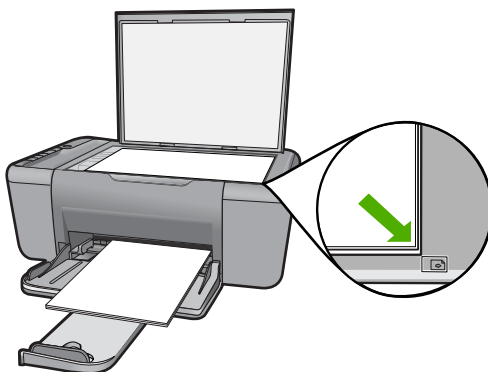
- Încărcați hârtie standard în tava de alimentare principală.



- b. Încărcați originalul.
- Ridicați capacul de pe produs.



- Încărcați originalul cu fața imprimată în jos, în colțul frontal-dreapta al geamului-suport.



- Închideți capacul.
- c. Selectați numărul de exemplare.
- Apăsați **Nr. de exemplare** pentru schimba numărul de exemplare.
- d. Porniți copierea.
- Apăsați **Start copiere Negru PC** sau **Start copiere Color PC**.

Subiecte înrudite


- „[Setarea tipului de hârtie pentru copiere](#)” la pagina 32
- „[Opriți lucrarea curentă](#)” la pagina 103

7 Lucrul cu cartușele

- [Verificarea nivelului de cerneală](#)
- [Comandarea consumabilelor de cerneală](#)
- [Curățarea automată a cartușelor de imprimare](#)
- [Curățarea manuală a cartușelor de imprimare](#)
- [Înlocuirea cartușelor](#)
- [Informații privind garanția cartușelor](#)

Verificarea nivelului de cerneală

Puteți verifica nivelul cernelii cu ușurință, pentru a determina cât de curând trebuie să înlocuiți un cartuș. Nivelul de cerneală arată cu aproximație cantitatea de cerneală rămasă în cartuș.


 **Notă** Dacă ați instalat un cartuș de imprimare reumplut sau recondiționat, sau un cartuș care a fost folosit într-o altă imprimată, indicatorul de nivel al cernelii ar putea fi imprecis sau indisponibil.

Notă Avertismentele și indicatorii pentru nivelul de cerneală oferă estimări numai în scopuri de planificare. Când primiți un mesaj de avertizare referitor la nivelul scăzut de cerneală, aveți grijă să fie disponibil un cartuș de schimb pentru a evita posibilele întârzieri la imprimare. Nu trebuie să înlocuiți cartușele până când calitatea de imprimare nu se deteriorează.

Notă Cerneala din cartușe este folosită în procesul de imprimare într-o serie de moduri diferite, inclusiv în procesul de inițializare, care pregătește produsul și cartușele pentru imprimare, și la service-ul capului de imprimare, care menține duzele de imprimare curate și curgerea cernelii uniformă. În plus, o cantitate de cerneală reziduală este lăsată în cartuș după ce acesta este folosit. Pentru informații suplimentare, vizitați www.hp.com/go/inkusage.

Pentru a verifica nivelul de cerneală din software-ul HP Photosmart

1. În HP Solution Center (Centrul de soluții HP), executați clic pe **Settings** (Setări), **Print Settings** (Setări tipărire) și apoi executați clic pe **Printer Toolbox** (Casetă de instrumente imprimantă).

 **Notă** De asemenea, puteți să deschideți **Printer Toolbox** (Casetă de instrumente imprimantă) din caseta de dialog **Print Properties** (Proprietăți imprimare). Din caseta de dialog **Print Properties** (Proprietăți imprimantă), faceți clic pe fila **Features** (Caracteristici) apoi clic pe butonul **Printer Services** (Servicii imprimantă).

Apare **Printer Toolbox** (Casetă de instrumente imprimantă).

2. Faceți clic pe fila **Estimated Ink Level** (s (Nivel de cerneală estimat)). Sunt afișate nivelurile de cerneală estimate pentru cartușele de cerneală.

Subiecte înrudite


„Comandarea consumabilelor de cerneală” la pagina 40

Comandarea consumabilelor de cerneală

Pentru o listă a numerelor de cartușe, folosiți software-ul livrat cu HP All-in-One pentru a găsi numărul de comandă.

Găsirea numărului cartușului


1. În HP Solution Center (Centrul de soluții HP), executați clic pe **Settings** (Setări), **Print Settings** (Setări imprimare) și apoi executați clic pe **Printer Toolbox** (Casetă de instrumente imprimantă).

 **Notă** De asemenea, puteți să deschideți **Printer Toolbox** (Casetă de instrumente imprimantă) din caseta de dialog **Print Properties** (Proprietăți imprimare). Din caseta de dialog **Print Properties** (Proprietăți imprimantă), faceți clic pe fila **Features** (Caracteristici) apoi clic pe butonul **Printer Services** (Servicii imprimantă).

Apare **Printer Toolbox** (Casetă de instrumente imprimantă).


2. Faceți clic pe fila **Estimated Ink Levels** (Nivel de cerneală estimat). Se afișează nivelurile de cerneală estimate pentru cartușele de imprimare. Folosiți meniul din partea de jos pentru a selecta **Cartridge details** (Detalii cartuș).

Pentru a comanda consumabile HP originale pentru echipamentul HP All-in-One, vizitați www.hp.com/buy/supplies. Dacă vi se solicită, selectați țara/regiunea, urmați indicațiile pentru selectarea produsului, apoi executați clic pe una dintre legăturile pentru achiziții din pagină.

 **Notă** Comandarea interactivă a cartușelor nu este acceptată în toate țările/regiunile. Dacă aceasta nu este disponibilă în țara/regiunea dvs., puteți vedea informații despre consumabile și imprima o listă pentru consultare atunci când cumpărați de la distribuitorul HP local.

Comandarea de cartușe de cerneală de la birou

- ▲ Pentru a afla ce consumabile se potrivesc cu imprimanta dvs., pentru a comanda consumabile online sau pentru a crea o listă de cumpărături imprimabilă, deschideți HP Solution Center (Centrul de soluții HP) și selectați funcția de cumpărare online. Informațiile despre cartuș și legături către magazinul online apar și în mesajele de alertă despre cerneală. În plus, puteți găsi informații despre produs și comanda online vizitând www.hp.com/buy/supplies.

 **Notă** Comandarea interactivă a cartușelor nu este acceptată în toate țările/regiunile. Dacă aceasta nu este disponibilă în țara/regiunea dvs., puteți vedea informații despre consumabile și imprima o listă pentru consultare atunci când cumpărați de la distribuitorul HP local.

Subiecte înrudite

„Alegerea cartușelor potrivite” la pagina 41

Alegerea cartușelor potrivite

HP vă recomandă să utilizați cartușe HP originale. Cartușele HP originale sunt proiectate și testate cu imprimante HP pentru a vă ajuta să aveți de fiecare dată rezultate excepționale.

Subiecte înrudite

[„Comandarea consumabilelor de cerneală”](#) la pagina 40

Curățarea automată a cartușelor de imprimare

Dacă paginile imprimate sunt șterse sau dacă au pete de cerneală, cartușele de imprimare ar putea fi consumate sau ar putea necesita curățare. Pentru informații suplimentare, consultați [„Verificarea nivelului de cerneală”](#) la pagina 39.

În cazul în care cartușele nu sunt consumate, curățați cartușele de imprimare automat.

Dacă documentele sunt tot șterse după curățare, curățați manual contactele cartușelor de imprimare. Pentru informații suplimentare, consultați [„Curățarea manuală a cartușelor de imprimare”](#) la pagina 41.

△ **Atenție** Curățați cartușele de imprimare numai când este necesar. Curățarea nenecesară irosește cerneala și scurtează durata de viață a cartușelor.

Pentru a curăța cartușele de imprimare

1. În HP Solution Center (Centrul de soluții HP), faceți clic pe **Settings** (Setări). În zona **Print Settings** (Setări imprimare) faceți clic pe **Printer Toolbox** (Casetă de instrumente imprimantă).
2. Faceți clic pe **Clean the Print Cartridges** (Curățare cartușe de imprimare).
3. Faceți clic pe **Clean** (Curățare) și urmați instrucțiunile de pe ecran.

Curățarea manuală a cartușelor de imprimare

Trebuie să [„Curățarea automată a cartușelor de imprimare”](#) la pagina 41 înainte de a încerca să curățați contactele cartușelor de imprimare care au probleme.

Asigurați-vă că aveți la dispoziție următoarele materiale:

- Lavete din spumă poliuretanică, material textil fără scame sau orice alt material moale care să nu lase fibre în urmă.




Sfat Filtrele de cafea nu au scame și sunt potrivite pentru curățarea cartușelor de imprimare.

- Apă distilată, filtrată sau îmbuteliată (apa de la robinet poate conține substanțe care să deterioreze cartușele de imprimare).

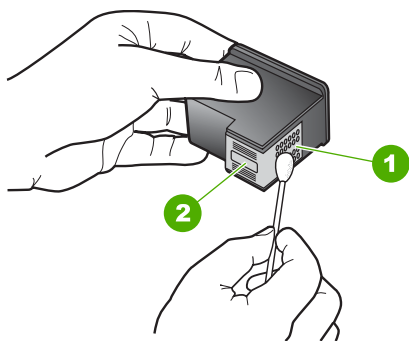
△ **Atenție** Nu utilizați solvenți sau alcool pentru a curăța contactele cartușelor de imprimare. Aceștia pot deteriora cartușul sau produsul.

Pentru a curăța contactele cartușelor de imprimare

1. Porniți produsul și deschideți ușa cartușelor de imprimare.
Carul de imprimare se va deplasa spre centrul produsului.
2. Așteptați până când carul de imprimare se oprește și nu mai face zgomot, apoi deconectați cablul de alimentare din spatele produsului.
3. Apăsăți ușor pe cartușul de imprimare pentru a-l elibera și scoateți-l din locaș extrăgându-l spre dvs.

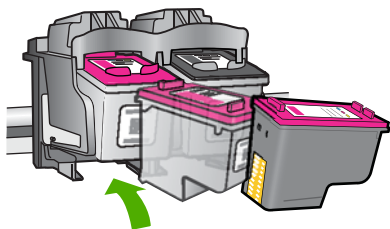
 **Notă** Nu extrageți ambele cartușe în același timp. Extrageți și curățați fiecare cartuș de imprimare, pe rând. Nu țineți un cartuș de imprimare în afara echipamentului HP All-in-One mai mult de 30 de minute.

4. Inspectați contactele, verificând dacă nu sunt murdare de cerneală, scame sau alte impurități.
5. Umeziți o lavetă sau o cârpă din material textil fără scame și storceți apa în exces.
6. Prindeți cartușul de imprimare de părțile laterale.
7. Curățați numai contactele din cupru. Lăsați cartușele de imprimare să se usuce aproximativ zece minute.



1	Contacte de cupru
2	Duze de cerneală (nu curățați)

8. Țineți cartușul de imprimare cu logo-ul HP în partea de sus și introduceți cartușul de imprimare înapoi în slot. Asigurați-vă că ați împins cartușul de imprimare bine până când se fixează în poziție.

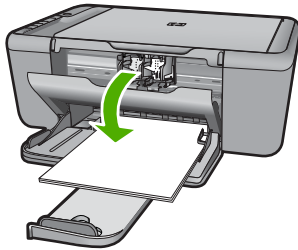


9. Repetați pașii, dacă este cazul, pentru celălalt cartuș de imprimare.
10. Închideți cu grijă ușa cartușelor de imprimare și conectați cablul de alimentare în partea din spate a produsului.

Înlocuirea cartușelor

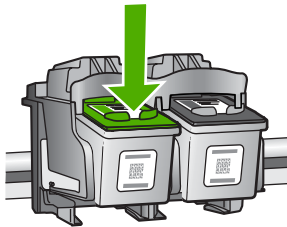
Pentru a înlocui cartușele de imprimare

1. Verificați alimentarea electrică.
2. Scoateți cartușul.
 - a. Deschideți ușa cartușelor.



Așteptați să se deplaseze cartușul spre centrul produsului.

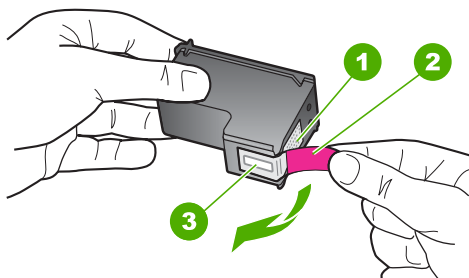
- b. Apăsați cartușul pentru a-l elibera, apoi scoateți-l din slot.



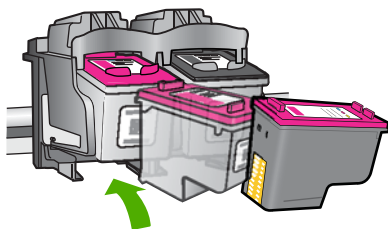
3. Introduceți un cartuș nou.
 - a. Scoateți cartușul din ambalaj.



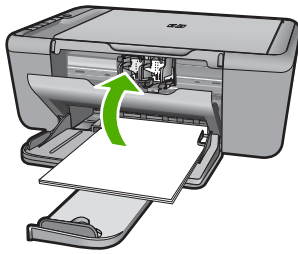
- b. Scoateți banda din plastic apucând de capătul roz.



- c. Aliniați pictogramele colorate, apoi împingeți cartușul în slot până când se fixează în poziție.



- d. Închideți ușa cartușelor.



4. Alinierea cartușelor

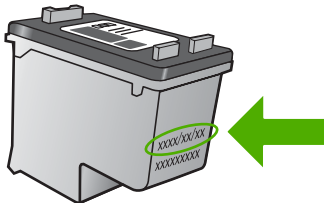
Subiecte înrudite

- [„Alegerea cartușelor potrivite”](#) la pagina 41
- [„Comandarea consumabilelor de cerneală”](#) la pagina 40

Informații privind garanția cartușelor

Garanția pentru cartușul HP se aplică atunci când produsul este utilizat în echipamentul de imprimare HP căruia îi este destinat. Această garanție nu acoperă produsele HP cu cerneală care au fost reumplute, reproduse, renovate, utilizate greșit sau contrafăcute.

În perioada de garanție produsul este acoperit atâta vreme cât cerneala HP nu se epuizează și nu s-a ajuns în ziua expirării garanției. Expirarea datei de garanție, în format AAAA/LL/ZZ poate fi găsită pe produs conform indicației:



Pentru o copie a Declarației de garanție limitată HP, consultați documentația imprimată livrată împreună cu produsul.

8 Rezolvarea unei probleme

Această secțiune cuprinde următoarele subiecte:

- [Asistență HP](#)
- [Depanarea configurării](#)
- [Depanarea calității imprimării](#)
- [Depanarea imprimării](#)
- [Depanarea scanării](#)
- [Depanarea copierii](#)
- [Erori](#)

Asistență HP

- [Procesul de asistență](#)
- [Asistență HP prin telefon](#)
- [Opțiuni suplimentare de garanție](#)

Procesul de asistență

Dacă aveți o problemă, procedați după cum urmează:

1. Verificați documentația livrată împreună cu produsul.
2. Vizitați situl Web pentru asistență HP interactivă la www.hp.com/support. Asistența HP online este disponibilă pentru toți clienții HP. Acest site reprezintă cea mai rapidă sursă de informații de ultimă oră despre produse și asistență profesională și include următoarele caracteristici:
 - Acces rapid la specialiști calificați în asistență online
 - Actualizări de software și drivere pentru produs
 - Informații importante despre produs și instrucțiuni de depanare pentru problemele curente
 - Actualizări ale produselor, alerte de asistență și buletine de știri HP, disponibile din momentul înregistrării produsului
3. Apelați serviciul Asistență HP. Opțiunile și disponibilitatea pentru suport tehnic diferă în funcție de produs, țară/regiune și limbă.

Asistență HP prin telefon

Opțiunile de asistență telefonică și disponibilitatea pentru suport tehnic diferă în funcție de produs, țară/regiune și limbă.

Această secțiune cuprinde următoarele subiecte:

- [Perioada de asistență prin telefon](#)
- [Contactarea prin telefon](#)
- [Numere de telefon pentru asistență](#)
- [După perioada de asistență telefonică](#)

Perioada de asistență prin telefon

Se acordă un an de asistență telefonică în America de Nord, Asia-Pacific și America Latină (inclusiv Mexic). Pentru a afla durata asistenței telefonice gratuite în Europa, Orientul Mijlociu și Africa, consultați www.hp.com/support. Se aplică tarifele standard ale companiei telefonice.

Contactarea prin telefon

Apelați la Asistența HP când vă aflați în fața computerului și a produsului. Fiți pregătit pentru a furniza următoarele informații:

- Nume produs (HP Deskjet F4400 All-in-One series)
- Numărul serial (înscris pe spatele sau în partea de jos a produsului)
- Mesajele afișate atunci când survine problema
- Răspunsuri la aceste întrebări:
 - Problema a survenit și anterior?
 - O puteți reproduce?
 - Ați adăugat software sau hardware nou în perioada în care a apărut problema?
 - S-a mai întâmplat altceva înainte de a apărea această situație (un fulger, produsul a fost deplasat, etc.)?

Numere de telefon pentru asistență

Pentru cea mai des utilizată listă de numere de telefon pentru asistență HP și costurile tuturor apelurilor, consultați www.hp.com/support.



Africa (English speaking)	+27 11 2345872
Afrique (francophone)	+33 1 4993 9230
	021 672 280 الجزائر
Argentina (Buenos Aires)	www.hp.com/la/soporte
Argentina	www.hp.com/la/soporte
Australia	www.hp.com/support/australia
Österreich	www.hp.com/support
	17212049 البحرين
België	www.hp.com/support
Belgique	www.hp.com/support
Brasil (Sao Paulo)	www.hp.com/la/soporte
Brasil	www.hp.com/la/soporte
Canada	1-(800)-474-6836 (1-800 hp invent)
Central America & The Caribbean	www.hp.com/la/soporte
Chile	www.hp.com/la/soporte
中国	www.hp.com/support/china
Colombia (Bogotá)	www.hp.com/la/soporte
Colombia	www.hp.com/la/soporte
Costa Rica	www.hp.com/la/soporte
Česká republika	810 222 222
Danmark	www.hp.com/support
Ecuador (Andinatel)	www.hp.com/la/soporte
Ecuador (Pacifitel)	www.hp.com/la/soporte
	(02) 6910602 مصر
El Salvador	www.hp.com/la/soporte
España	www.hp.com/support
France	www.hp.com/support
Deutschland	www.hp.com/support
Ελλάδα (από το εξωτερικό)	+ 30 210 6073603
Ελλάδα (εντός Ελλάδας)	801 11 75400
Ελλάδα (από Κύπρο)	800 9 2654
Guatemala	www.hp.com/la/soporte
香港特別行政區	www.hp.com/support/hongkong
Magyarország	06 40 200 629
India	www.hp.com/support/india
Indonesia	+62 (21) 350 3408
	+971 4 224 9189 العراق
	+971 4 224 9189 الكويت
	+971 4 224 9189 لبنان
	+971 4 224 9189 قطر
	+971 4 224 9189 اليمن
Ireland	www.hp.com/support
	1-700-503-048 ישראל
Italia	www.hp.com/support
Jamaica	www.hp.com/la/soporte

日本	www.hp.com/support/japan
	0800 222 47 الأردن
한국	www.hp.com/support/korea
Luxembourg	www.hp.com/support
Malaysia	www.hp.com/support
Mauritius	(230) 262 210 404
México	www.hp.com/la/soporte
Maroc	081 005 010
Nederland	www.hp.com/support
New Zealand	www.hp.com/support
Nigeria	(01) 271 2320
Norge	www.hp.com/support
	24791773 عُمان
Panamá	www.hp.com/la/soporte
Paraguay	www.hp.com/la/soporte
Perú	www.hp.com/la/soporte
Philippines	www.hp.com/support
Polska	801 800 235
Portugal	www.hp.com/support
Puerto Rico	1-877-232-0589
República Dominicana	1-800-711-2884
Reunion	0820 890 323
România	0801 033 390
Россия (Москва)	095 777 3284
Россия (Санкт-Петербург)	812 332 4240
	800 897 1415 السعودية
Singapore	www.hp.com/support/singapore
Slovensko	0850 111 256
South Africa (RSA)	0860 104 771
Suomi	www.hp.com/support
Sverige	www.hp.com/support
Switzerland	www.hp.com/support
臺灣	www.hp.com/support/taiwan
ไทย	www.hp.com/support
	071 891 391 تونس
Trinidad & Tobago	www.hp.com/la/soporte
Türkiye (İstanbul, Ankara, İzmir & Bursa)	444 0307
Україна	(044) 230-51-06
	600 54 47 47 الإمارات العربية المتحدة
United Kingdom	www.hp.com/support
United States	1-(800)-474-6836
Uruguay	www.hp.com/la/soporte
Venezuela (Caracas)	www.hp.com/la/soporte
Venezuela	www.hp.com/la/soporte
Việt Nam	www.hp.com/support

După perioada de asistență telefonică

După perioada de asistență telefonică, asistența va fi furnizată de HP la costuri suplimentare. Puteți găsi asistență disponibilă și pe site-ul Web de asistență online al HP: www.hp.com/support. Pentru informații suplimentare despre opțiunile de asistență, contactați distribuitorul HP local sau sunați la numărul de telefon pentru asistență corespunzător țării/regiunii dvs.

Opțiuni suplimentare de garanție

Sunt disponibile și planuri de service extinse pentru HP All-in-One, la costuri suplimentare. Vizitați www.hp.com/support, selectați țara/regiunea și limba, apoi explorați zona de servicii și garanție pentru informații despre planurile de servicii extinse.

Depanarea configurării

Această secțiune cuprinde informații de depanare a configurării pentru produs.

Numeroase probleme se datorează faptului că produsul este conectat la calculator prin intermediul unui cablu USB înainte ca software-ul HP Photosmart să fie instalat pe calculator. Dacă ați conectat produsul la calculator înainte ca software-ul de instalare să vă solicite acest lucru, trebuie să parcurgeți pașii următori:

Probleme frecvente la depanarea configurării

1. Deconectați cablul USB de la calculator.
2. Dezinstalați software-ul (dacă l-ați instalat deja).
Pentru informații suplimentare, consultați „[Dezinstalarea și reinstalarea software-ului](#)” la pagina 55.
3. Reporniți calculatorul.
4. Opriti produsul, așteptați un minut, apoi reporniți-l.
5. Reinstalați aplicația software HP Photosmart.

△ **Atenție** Nu conectați cablul USB la computer până nu vi se solicită pe ecranul de instalare a software-ului.

Această secțiune cuprinde următoarele subiecte:

- [Produsul nu pornește](#)
- [Ați conectat cablul USB, însă aveți probleme la utilizarea echipamentului HP All-in-One cu computerul](#)
- [După configurarea produsului, acesta nu imprimă](#)
- [Se afișează ecranul de verificare minimală a sistemului](#)
- [Un X roșu apare la promptul de conectare USB](#)
- [Ați primit un mesaj despre apariția unei erori necunoscute](#)
- [Ecranul de înregistrare nu apare](#)
- [Dezinstalarea și reinstalarea software-ului](#)

Produsul nu pornește

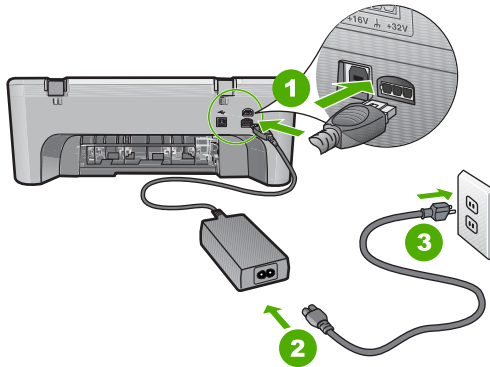
Încercați următoarele soluții pentru a rezolva problema. Soluțiile sunt enumerate în ordine, cu cea mai plauzibilă soluție la început. Dacă prima soluție nu rezolvă problema, continuați să încercați soluțiile rămase până când problema este rezolvată.

- [Soluția 1: Asigurați-vă că produsul este conectat](#)
- [Soluția 2: Apăsati încet butonul Aprinsmai încet.](#)

Soluția 1: Asigurați-vă că produsul este conectat

Soluție:

- Verificați dacă este conectat ferm cablul de alimentare atât la produs cât și la adaptorul de curent electric. Conectați cablul de alimentare la o priză electrică, dispozitiv de protecție la supratensiune sau priză multiplă.



1	Conexiune de alimentare
2	Cablul și adaptor de alimentare

- Dacă utilizați o priză multiplă, asigurați-vă că este pornită. Ca variantă, încercați să conectați direct produsul la o priză electrică.
- Verificați priza electrică pentru a vă asigura că funcționează. Pentru a vedea dacă priza funcționează, conectați un dispozitiv despre care știți sigur că funcționează. Dacă nu funcționează, înseamnă că priza are probleme.
- Dacă ați conectat produsul la o priză cu comutator, asigurați-vă că priza este pornită. Dacă priza este pornită și echipamentul tot nu funcționează, este posibil să existe o problemă la priza electrică.

Cauză: Produsul nu era conectat corect la o sursă de alimentare.

Dacă acest lucru nu rezolvă problema, încercați următoarea soluție.

Soluția 2: Apăsați încet butonul Aprinsmai încet.

Soluție: Este posibil ca produsul să nu reacționeze dacă apăsați butonul **Aprins** prea rapid. Apăsați butonul **Aprins** o dată. Pornirea produsului poate să dureze câteva minute. Dacă apăsați încă o dată butonul **Aprins** în acest timp, este posibil să opriți produsul.

△ **Atenție** Dacă produsul continuă să nu pornească, este posibil să existe o defecțiune mecanică. Deconectați produsul de la priza de alimentare.

Luați legătura cu Asistența HP pentru service.

Vizitați: www.hp.com/support. Dacă vi se solicită, alegeți țara/regiunea dvs., apoi faceți clic pe **Contact HP** (Contactați HP) pentru informații despre apelarea asistenței tehnice.

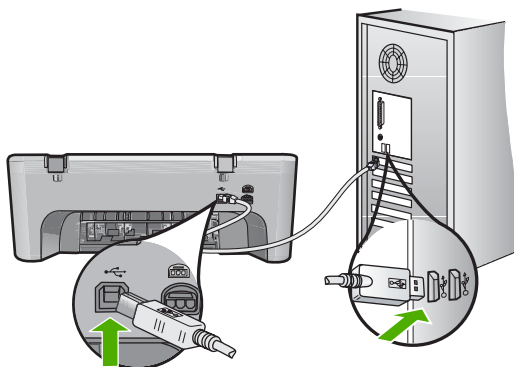
Cauză: Ați apăsat butonul **Aprins** prea rapid.

Ați conectat cablul USB, însă aveți probleme la utilizarea echipamentului HP All-in-One cu computerul

Soluție: Trebuie să instalați software-ul livrat împreună cu produsul înainte de a conecta cablul USB. În timpul instalării, nu conectați cablul USB până nu vi se solicită în instrucțiunile de pe ecran.

După instalarea software-ului, conectarea computerului la produs cu un cablu USB este foarte simplă. Conectați unul din capetele cablului USB în spatele computerului și celălalt capăt în spatele produsului. Puteți să conectați cablul la orice port USB din spatele computerului.

Dacă ați instalat software-ul, dezinstalați-l și conectați cablul USB numai atunci când vi se solicită.



Pentru informații suplimentare despre instalarea software-ului și conectarea cablului USB, consultați Ghidul Start aici livrat împreună cu produsul.

Cauză: Cablul USB a fost conectat înainte de instalarea software-ului. Conectarea prematură a cablului USB poate conduce la erori.

După configurarea produsului, acesta nu imprimă

Încercați următoarele soluții pentru a rezolva problema. Soluțiile sunt enumerate în ordine, cu cea mai plauzibilă soluție la început. Dacă prima soluție nu rezolvă problema, continuați să încercați soluțiile rămase până când problema este rezolvată.

- [Soluția 1: Apăsăți butonul Aprins pentru a porni produsul](#)
- [Soluția 2: Setați produsul ca imprimantă implicită](#)
- [Soluția 3: Verificați conexiunea de la produs la calculator.](#)
- [Soluția 4: Verificați dacă sunt instalate corect cartușele și dacă au cerneală](#)
- [Soluția 5: Încărcați hârtie în tava de alimentare](#)

Soluția 1: Apăsăți butonul Aprins pentru a porni produsul

Soluție: Priviți afișajul produsului. Dacă pe afișaj nu apare nimic și butonul **Aprins** nu este aprins, produsul este oprit. Asigurați-vă că ați conectat corespunzător cablul de alimentare la produs și la o sursă de tensiune. Apăsăți butonul **Aprins** pentru a porni produsul.

Cauză: Este posibil ca produsul să nu fi fost pornit.

Dacă acest lucru nu rezolvă problema, încercați următoarea soluție.

Soluția 2: Setați produsul ca imprimantă implicită

Soluție: Utilizați instrumentele sistemului de pe computee pentru a schimba produsul ca imprimantă implicită.

Cauză: Ați trimis o lucrare de imprimare la imprimanta implicită, dar acest produs nu era imprimanta implicită.

Dacă acest lucru nu rezolvă problema, încercați următoarea soluție.

Soluția 3: Verificați conexiunea de la produs la calculator.

Soluție: Verificați conexiunea de la produs la calculator.

Cauză: Produsul și computerul nu comunicau între ele.

Dacă acest lucru nu rezolvă problema, încercați următoarea soluție.

Soluția 4: Verificați dacă sunt instalate corect cartușele și dacă au cerneală

Soluție: Verificați dacă sunt instalate corect cartușele și dacă au cerneală

Cauză: Este posibil să fi existat o problemă cu unul sau mai multe cartușe.

Dacă acest lucru nu rezolvă problema, încercați următoarea soluție.

Soluția 5: Încărcați hârtie în tava de alimentare

Soluție: Încărcați hârtie în tava de alimentare.

Pentru informații suplimentare, consultați:

[„Încărcarea suportului” la pagina 25](#)

Cauză: Este posibil ca produsul să fi rămas fără hârtie.

Se afișează ecranul de verificare minimală a sistemului

Soluție: Faceți clic pe **Details** (Detalii) pentru a vedea care este problema, apoi corectăți problema înainte de a încerca să instalați software-ul.

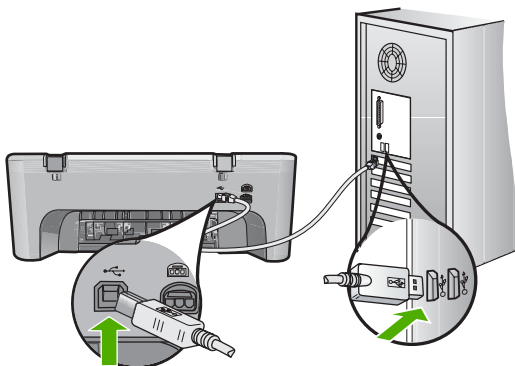
Cauză: Sistemul nu îndeplinea cerințele minime pentru instalarea software-ului.

Un X roșu apare la promptul de conectare USB

Soluție: Verificați dacă produsul este configurat corect și apoi încercați să restabiliți conexiunea.

Pentru a reîncerca o conectare prin USB

1. Asigurați-vă că ați configurat corespunzător cablul USB, după cum urmează:
 - Deconectați cablul USB și conectați-l din nou sau încercați să conectați cablul USB într-un port USB diferit.
 - Nu atașați cablul USB la o tastatură.
 - Asigurați-vă că respectivul cablu USB nu este mai lung de 3 metri.
 - Dacă aveți mai multe echipamente USB conectate la calculator, este recomandat să deconectați celelalte echipamente pe parcursul instalării.
2. Deconectați cablul de alimentare al produsului și apoi conectați-l din nou.
3. Verificați dacă ați conectat cablurile USB și de alimentare.



4. Faceți clic pe **Retry** (Reîncercare) pentru a reîncerca conexiunea.
5. Continuați procesul de instalare și porniți din nou calculatorul când vi se solicită.

Cauză: În mod normal, ar trebui să apară o bifă verde indicând faptul că instalarea Plug and Play a reușit. Un X roșu indică faptul că instalarea Plug and Play a eșuat.

Ați primit un mesaj despre apariția unei erori necunoscute

Soluție: Încercați să continuați instalarea. Dacă nu reușiți, întrerupeți și reporniți instalarea, apoi urmați instrucțiunile de pe ecran. Dacă survine o eroare, este posibil să fie necesare dezinstalarea și reinstalarea software-ului. Nu ștergeți direct fișierele aplicației produsului din computer. Eliminați-le utilizând utilitarul de dezinstalare furnizat la instalarea software-ului pentru produs.

Pentru informații suplimentare, consultați:

[„Dezinstalarea și reinstalarea software-ului” la pagina 55](#)

Cauză: Sursa erorii este necunoscută.

Ecranul de înregistrare nu apare


Soluție: Ecranul de înregistrare (Sign up now) poate fi accesat din bara de activități din Windows, făcând clic pe **Start** (Pornire), indicând spre **Programs** (Programe) sau **All Programs** (Toate programele), **HP, Deskjet F4400 All-in-One series** (Imprimanta Deskjet seria F4400 All-in-One), apoi făcând clic pe **Product Registration** (Înregistrare produs).

Cauză: Ecranul de înregistrare nu s-a lansat automat.


Dezinstalarea și reinstalarea software-ului

Dacă instalarea este incompletă sau dacă ați conectat cablul USB la computer înainte ca software-ul de instalare să vă solicite acest lucru, va trebui să dezinstalați și să reinstalați software-ul. Nu ștergeți direct fișierele aplicației HP All-in-One din computer. Eliminați-le utilizând utilitarul de dezinstalare furnizat la instalarea software-ului pentru echipamentul HP All-in-One.


Pentru a dezinstala de pe un calculator cu sistem de operare Windows

 **Notă** Folosiți această metodă dacă **Uninstall** (Dezinstalare) nu este disponibilă din meniul Start (Pornire) (**Programs** (Programe) sau **All Programs** (Toate programele), **HP, Deskjet F4400 All-in-One series** (Imprimanta Deskjet seria F4400 All-in-One), **Uninstall** (Dezinstalare).

1. Deschideți panoul de control Windows și faceți dublu clic pe **Add or Remove Programs** (Adăugare sau Ștergere programe).

 **Notă** Procedura pentru a deschide panoul de control variază în funcție de sistem. Dacă nu știți sigur cum să faceți acest lucru, consultați Ajutorul din Windows.

2. Selectați **HP Deskjet All-In-One Driver Software** (Software Driver pentru HP Deskjet All-In-One) și apoi faceți clic pe **Change/Remove** (Schimbare/Ștergere). Urmați instrucțiunile de pe ecran.
3. Deconectați produsul de la computer.
4. Reporniți calculatorul.

 **Notă** Este important să deconectați produsul înainte de repornirea computerului. Nu conectați produsul la calculator decât după reinstalarea software-ului.

5. Introduceți CD-ROM-ul produsului în unitatea CD-ROM a computerului și porniți programul de instalare.
6. Urmați instrucțiunile de pe ecran.

După finalizarea instalării software-ului, în caseta de sistem Windows apare pictograma **HP Digital Imaging Monitor**.



Pentru a verifica dacă software-ul este instalat corespunzător, faceți dublu clic pe pictograma HP Solution Center (Centrul de soluții HP) din spațiul de lucru. Dacă HP Solution Center (Centrul de soluții HP) afișează pictogramele esențiale (**Scan Picture** (Scanare imagine) și **Scan Document** (Scanare document)), aplicația software s-a instalat corect.

Depanarea calității imprimării

Utilizați această secțiune pentru a rezolva următoarele probleme de calitate a imprimării:

- [Culori incorecte, imprecise sau amestecate](#)
- [Cerneala nu umple complet textul sau elementele grafice](#)
- [Rezultatul imprimării are o bandă orizontală cu distorsiuni aproape de marginea de jos a materialului imprimat fără chenar](#)
- [Materialele imprimate sau dungii orizontale cu linii](#)
- [Materialele imprimare sunt estompate sau au dungii decolorate](#)
- [Materialele imprimate par înceteșate sau neclare](#)
- [Materialele imprimate au dungii verticale](#)
- [Materialele imprimate sunt înclinate sau deplasate](#)
- [Pete de cerneală pe spatele hârtiei](#)
- [Muchiile textului sunt zimțate](#)

Culori incorecte, imprecise sau amestecate

Dacă materialul imprimat are una dintre următoarele probleme de calitate a imprimării, încercați soluțiile din această capitol pentru ajutor.

- Culorile arată ușor diferit de ceea ce așteptați.
De exemplu, culorile din imaginea sau fotografia dvs. arată într-un fel pe ecranul computerului, dar sunt imprimate diferit sau purpuriu ar fost înlocuit de bleu în materialul imprimat.
- Culorile se amestecă între ele sau arată ca și cum ar fi fost amestecate pe pagină.
Marginile au un aspect șters în loc să fie clare și definite.


Încercați soluțiile următoare dacă culorile par incorecte, imprecise sau se amestecă unele cu altele.

- [Soluția 1: Asigurați-vă că folosiți cartușe HP originale](#)
- [Soluția 2: Verificați hârtia încărcată în tava de alimentare](#)
- [Soluția 3: Verificați tipul de hârtie](#)
- [Soluția 4: Verificarea nivelurilor de cerneală](#)
- [Soluția 5: Verificați setările de imprimare](#)
- [Soluția 6: Alinierea imprimantei](#)
- [Soluția 7: Contactați serviciul de asistență HP.](#)

Soluția 1: Asigurați-vă că folosiți cartușe HP originale

Soluție: Verificați pentru a vedea dacă aveți cartușe de cerneală HP originale.

HP recomandă să utilizați cartușe de cerneală HP originale. Cartușele de cerneală HP originale sunt proiectate și testate cu imprimantele HP pentru a asigura obținerea de rezultate foarte bune în timp.

 **Notă** HP nu poate să garanteze calitatea sau fiabilitatea consumabilelor non-HP. Service-ul sau reparațiile la produs necesare ca urmare a folosirea a consumabilelor non-HP nu sunt acoperite de garanție.

Dacă știți că ați achiziționat cartușe de cerneală HP originale, vizitați:

www.hp.com/go/anticounterfeit

Cauză: S-au folosit cartușe de cerneală non-HP.

Dacă acest lucru nu rezolvă problema, încercați următoarea soluție.

Soluția 2: Verificați hârtia încărcată în tava de alimentare

Soluție: Asigurați-vă că hârtia este încărcată corect și că nu este șifonată sau prea groasă.

- Încărcați hârtia cu fața de imprimat în jos. De exemplu, dacă încărcați hârtie foto lucioasă, încărcați hârtia cu fața lucioasă în jos.
- Asigurați-vă că hârtia este întinsă în tava de alimentare și nu îndoită. Dacă hârtia este prea aproape de capul de imprimare în timpul imprimării, este posibil să apară pete de cerneală. Lucrul acesta se poate întâmpla dacă hârtia este ridicată, îndoită sau foarte groasă, așa cum sunt plicurile poștale.

Pentru informații suplimentare, consultați:

[„Încărcarea suportului” la pagina 25](#)

Cauză: Hârtia nu a fost alimentată corect sau a fost șifonată sau prea groasă.

Dacă acest lucru nu rezolvă problema, încercați următoarea soluție.

Soluția 3: Verificați tipul de hârtie

Soluție: HP recomandă să folosiți hârtie HP sau orice alt tip de hârtie care este adecvat pentru produs.

Asigurați-vă întotdeauna că hârtia pe care imprimați este dreaptă. Pentru cele mai bune rezultate când imprimați, utilizați HP Advanced Photo Paper (Hârtie foto HP superioară).

Stocați suportul foto în ambalajul său original în interiorul unei pungi de plastic care poate fi închisă, pe o suprafață plată și într-un loc uscat și răcoros. Când sunteți pregătit pentru tipărire, scoateți numai hârtia pe care intenționați să o folosiți imediat. Atunci când ați terminat de imprimat, puneți la loc în punga de plastic orice hârtie fotografică nefolosită. Acest lucru va împiedica răsucirea hârtiei foto.

Pentru informații suplimentare, consultați:


- [„Încărcarea suportului” la pagina 25](#)
- [„Noțiuni de bază despre hârtie” la pagina 23](#)

Cauză: A fost încărcat un tip de hârtie greșit în tava pentru hârtie.

Dacă acest lucru nu rezolvă problema, încercați următoarea soluție.

Soluția 4: Verificarea nivelurilor de cerneală

Soluție: Verificați nivelurile estimate de cerneală din cartușe.

 **Notă** Avertismentele și indicatoarele de nivel al cernelei oferă estimări numai în scopuri de planificare. Când primiți un mesaj de avertisment nivel de cerneală scăzut, trebuie să aveți un cartuș de înlocuire disponibil pentru a evita posibilele întârzieri în imprimare. Nu trebuie să înlocuiți cartușele până când calitatea imprimării nu devine inacceptabilă.

Cauză: Este posibil să nu aibă suficientă cerneală cartușele de cerneală.


Dacă acest lucru nu rezolvă problema, încercați următoarea soluție.

Soluția 5: Verificați setările de imprimare

Soluție: Verificați setările de imprimare.

- Verificați setările de imprimare pentru a vedea dacă setările de culoare sunt incorecte.
De exemplu, verificați dacă documentul este setat la imprimare în nuanțe de gri. Sau verificați pentru a vedea dacă setările complexe de culoare precum saturația, luminozitatea sau nuanța de culoare sunt setate pentru a modifica aspectul culorilor.
- Verificați setarea calității imprimării și asigurați-vă că aceasta corespunde cu tipul hârtiei încărcate în produs.

Este posibil să trebuiască să alegeți o setare de calitate a imprimării mai scăzută, dacă se amestecă între ele culorile. Sau să alegeți o setare mai ridicată dacă imprimați o fotografie de înaltă calitate și apoi să vă asigurați că este încărcată hârtie foto de tipul HP Advanced Photo Paper (Hârtie foto HP superioară) în tava de alimentare.

 **Notă** Pe unele ecrane de computer este posibil să apară culorile diferit față de cele imprimate pe hârtie. În acest caz, nu este nimic în neregulă cu produsul, setările de imprimare sau cartușele de cerneală. Nu este necesară altă depanare.

Cauză: Setările de imprimare au fost definite corect.

Dacă acest lucru nu rezolvă problema, încercați următoarea soluție.


Soluția 6: Alinierea imprimantei

Soluție: Aliniați imprimanta.

Alinierea imprimantei poate ajuta la asigurarea unei calități a imprimării excelente.

Pentru a alinia imprimanta

1. Încărcați hârtie albă Letter, A4 sau Legal neutilizată în tava de alimentare.
2. În HP Solution Center (Centrul de soluții HP), faceți clic pe **Settings** (Setări).
3. În zona **Print Settings** (Setări imprimare) faceți clic pe **Printer Toolbox** (Casetă de instrumente imprimantă).

 **Notă** De asemenea, puteți să deschideți **Printer Toolbox** (Casetă de instrumente imprimantă) din caseta de dialog **Print Properties** (Proprietăți imprimare). Din caseta de dialog **Print Properties** (Proprietăți imprimantă), faceți clic pe fila **Features** (Caracteristici) apoi clic pe **Printer Services** (Servicii imprimantă).

Apare **Printer Toolbox** (Casetă de instrumente imprimantă).

4. Faceți clic pe fila **Device Services** (Servicii dispozitiv).
5. Executați clic pe **Align the Printer** (Aliniere imprimantă).
Produsul imprimă o pagină de test, aliniază capul de imprimare și calibrează imprimanta. Reciclați sau aruncați pagina.

Cauză: Este posibil să fie necesară alinierea imprimantei.

Dacă acest lucru nu rezolvă problema, încercați următoarea soluție.

Soluția 7: Contactați serviciul de asistență HP.

Soluție: Contactați Asistența HP pentru service

Vizitați: www.hp.com/support.

Dacă vi se solicită, alegeți țara/regiunea dvs., apoi executați clic pe **Contact HP** (Contactare HP) pentru informații despre apelarea suportului tehnic HP.

Cauză: A intervenit o problemă la capul de imprimare.

Cerneala nu umple complet textul sau elementele grafice


Încercați următoarele soluții dacă cerneala nu umple textul sau imaginea complet și părți din acestea lipsesc sau sunt goale.

- [Soluția 1: Asigurați-vă că folosiți cartușe HP originale](#)
- [Soluția 2: Verificarea nivelurilor de cerneală](#)
- [Soluția 3: Verificați setările de imprimare](#)
- [Soluția 4: Verificați tipul de hârtie](#)
- [Soluția 5: Contactați serviciul de asistență HP.](#)

Soluția 1: Asigurați-vă că folosiți cartușe HP originale

Soluție: Verificați pentru a vedea dacă aveți cartușe de cerneală HP originale.

HP recomandă să utilizați cartușe de cerneală HP originale. Cartușele de cerneală HP originale sunt proiectate și testate cu imprimantele HP pentru a asigura obținerea de rezultate foarte bune în timp.

 **Notă** HP nu poate să garanteze calitatea sau fiabilitatea consumabilelor non-HP. Service-ul sau reparațiile la produs necesare ca urmare a folosire a consumabilelor non-HP nu sunt acoperite de garanție.

Dacă știți că ați achiziționat cartușe de cerneală HP originale, vizitați:


www.hp.com/go/anticounterfeit

Cauză: S-au folosit cartușe de cerneală non-HP.

Dacă acest lucru nu rezolvă problema, încercați următoarea soluție.

Soluția 2: Verificarea nivelurilor de cerneală

Soluție: Verificați nivelurile estimate de cerneală din cartușe.

 **Notă** Avertismentele și indicatoarele de nivel al cernelei oferă estimări numai în scopuri de planificare. Când primiți un mesaj de avertisment nivel de cerneală scăzut, trebuie să aveți un cartuș de înlocuire disponibil pentru a evita posibilele întârzieri în imprimare. Nu trebuie să înlocuiți cartușele până când calitatea imprimării nu devine inacceptabilă.

Cauză: Este posibil să nu aibă suficientă cerneală cartușele de cerneală.

Dacă acest lucru nu rezolvă problema, încercați următoarea soluție.

Soluția 3: Verificați setările de imprimare

Soluție: Verificați setările de imprimare.

- Verificați setarea tipului de hârtie pentru a vă asigura că acesta corespunde cu tipul hârtiei încărcate în tava de alimentare.
- Verificați setarea de calitate a imprimării și asigurați-vă că nu este prea scăzută. Imprimați imaginea cu o setare de calitate a imprimării ridicată precum **Best** (Optimă) sau **Maximum dpi** (Dpi maxim).

Cauză: Setările tipului de hârtie sau calității de imprimare erau incorecte.

Dacă acest lucru nu rezolvă problema, încercați următoarea soluție.

Soluția 4: Verificați tipul de hârtie

Soluție: HP recomandă să folosiți hârtie HP sau orice alt tip de hârtie care este adecvat pentru produs.

Asigurați-vă întotdeauna că hârtia pe care imprimați este dreaptă. Pentru cele mai bune rezultate când imprimați, utilizați HP Advanced Photo Paper (Hârtie foto HP superioară).

Stocați suportul foto în ambalajul său original în interiorul unei pungi de plastic care poate fi închisă, pe o suprafață plată și într-un loc uscat și răcoros. Când sunteți pregătit pentru tipărire, scoateți numai hârtia pe care intenționați să o folosiți imediat. Atunci când ați terminat de imprimat, puneți la loc în punga de plastic orice hârtie fotografică nefolosită. Acest lucru va împiedica răsucirea hârtiei foto.

Pentru informații suplimentare, consultați:

- „[Încărcarea suportului](#)” la pagina 25
- „[Noțiuni de bază despre hârtie](#)” la pagina 23

Cauză: A fost încărcat un tip de hârtie greșit în tava pentru hârtie.

Dacă acest lucru nu rezolvă problema, încercați următoarea soluție.

Soluția 5: Contactați serviciul de asistență HP.

Soluție: Contactați Asistența HP pentru service


Vizitați: www.hp.com/support.

Dacă vi se solicită, alegeți țara/regiunea dvs., apoi executați clic pe **Contact HP** (Contactare HP) pentru informații despre apelarea suportului tehnic HP.

Cauză: A intervenit o problemă la capul de imprimare.

Rezultatul imprimării are o bandă orizontală cu distorsiuni aproape de marginea de jos a materialului imprimat fără chenar

Încercați soluțiile următoare în cazul în care materialul imprimat fără chenar sau o bandă neclară sau o linie în partea inferioară.

 **Notă** La această defecțiune, nu este o problemă cu consumabilele de cerneală. Prin urmare, înlocuirea cartușelor de cerneală sau a capului de imprimare nu este necesară.

- [Soluția 1: Verificați tipul de hârtie](#)
- [Soluția 2: Folosiți o setare superioară de calitate a imprimării](#)
- [Soluția 3: Rotiți imaginea](#)

Soluția 1: Verificați tipul de hârtie

Soluție: HP recomandă să folosiți hârtie HP sau orice alt tip de hârtie care este adecvat pentru produs.

Asigurați-vă întotdeauna că hârtia pe care imprimați este dreaptă. Pentru cele mai bune rezultate când imprimați, utilizați HP Advanced Photo Paper (Hârtie foto HP superioară).

Stocați suportul foto în ambalajul său original în interiorul unei pungi de plastic care poate fi închisă, pe o suprafață plată și într-un loc uscat și răcoros. Când sunteți pregătit pentru tipărire, scoateți numai hârtia pe care intenționați să o folosiți imediat. Atunci când ați terminat de imprimat, puneți la loc în punga de plastic orice hârtie fotografică nefolosită. Acest lucru va împiedica răsucirea hârtiei foto.

Pentru informații suplimentare, consultați:

- [„Încărcarea suportului” la pagina 25](#)
- [„Noțiuni de bază despre hârtie” la pagina 23](#)

Cauză: A fost încărcat un tip de hârtie greșit în tava pentru hârtie.

Dacă acest lucru nu rezolvă problema, încercați următoarea soluție.

Soluția 2: Folosiți o setare superioară de calitate a imprimării

Soluție: Verificați setarea de calitate a imprimării și asigurați-vă că nu este prea scăzută.

Pentru a selecta o viteză sau o calitate a imprimării

1. Asigurați-vă că tava de alimentare conține hârtie.
2. În meniul **File** (Fișier) al aplicației, faceți clic pe **Print** (Imprimare).
3. Asigurați-vă că produsul este imprimanta selectată.
4. Faceți clic pe butonul care deschide caseta de dialog **Properties** (Proprietăți). În funcție de aplicația software utilizată, butonul poate avea o denumire de tipul **Properties** (Proprietăți), **Options** (Opțiuni), **Printer Setup** (Configurare imprimantă), **Printer** (Imprimantă) sau **Preferences** (Preferințe).
5. Faceți clic pe fila **Features** (Caracteristici).

6. În lista verticală **Paper Type** (Tip hârtie), selectați tipul hârtiei încărcate.
7. În lista verticală **Print Quality** (Calitate imprimare), selectați setarea de calitate corespunzătoare pentru proiect.



Notă Pentru a afla la ce dpi maxim va imprima produsul pe baza setărilor pentru tipul de hârtie și calitatea imprimării pe care le-ați selectat, faceți clic pe **Resolution** (Rezoluție).

Imprimați imaginea cu o setare de calitate a imprimării ridicată precum **Best** (Optimă) sau **Maximum dpi** (Dpi maxim).

Pentru informații suplimentare, consultați:

[„Imprimarea în modul dpi maxim” la pagina 19](#)

Cauză: Setarea de calitate a imprimării a fost prea scăzută.

Dacă acest lucru nu rezolvă problema, încercați următoarea soluție.

Soluția 3: Rotiți imaginea

Soluție: Dacă problema persistă, utilizați software-ul instalat pentru produs sau o altă aplicație software pentru a roti imaginea cu 180 de grade, astfel încât petele maronii, gri sau albastru deschis să nu se mai imprime în partea de jos a paginii.

Cauză: Imaginea foto are urme ciudate imprimate în partea inferioară a paginii.

Materialele imprimate sau dungi orizontale cu linii


Încercați una dintre soluțiile următoare dacă materialele imprimate au linii, pete sau semne care merg pe lățimea pagini.

- [Soluția 1: Asigurați-vă că folosiți cartușe HP originale](#)
- [Soluția 2: Verificarea nivelurilor de cerneală](#)
- [Soluția 3: Asigurați-vă că hârtia este încărcată corect](#)
- [Soluția 4: Folosiți o setare superioară de calitate a imprimării](#)
- [Soluția 5: Alinierea imprimantei](#)
- [Soluția 6: Curățarea automată a cartușelor de imprimare.](#)
- [Soluția 7: Contactați serviciul de asistență HP.](#)

Soluția 1: Asigurați-vă că folosiți cartușe HP originale

Soluție: Verificați pentru a vedea dacă aveți cartușe de cerneală HP originale.

HP recomandă să utilizați cartușe de cerneală HP originale. Cartușele de cerneală HP originale sunt proiectate și testate cu imprimantele HP pentru a asigura obținerea de rezultate foarte bune în timp.

 **Notă** HP nu poate să garanteze calitatea sau fiabilitatea consumabilelor non-HP. Service-ul sau reparațiile la produs necesare ca urmare a folosire a consumabilelor non-HP nu sunt acoperite de garanție.

Dacă știți că ați achiziționat cartușe de cerneală HP originale, vizitați:


www.hp.com/go/anticounterfeit

Cauză: S-au folosit cartușe de cerneală non-HP.

Dacă acest lucru nu rezolvă problema, încercați următoarea soluție.

Soluția 2: Verificarea nivelurilor de cerneală

Soluție: Verificați nivelurile estimate de cerneală din cartușe.

 **Notă** Avertismentele și indicatoarele de nivel al cernei oferă estimări numai în scopuri de planificare. Când primiți un mesaj de avertisment nivel de cerneală scăzut, trebuie să aveți un cartuș de înlocuire disponibil pentru a evita posibilele întârzieri în imprimare. Nu trebuie să înlocuiți cartușele până când calitatea imprimării nu devine inacceptabilă.

Cauză: Este posibil să nu aibă suficientă cerneală cartușele de cerneală.

Dacă acest lucru nu rezolvă problema, încercați următoarea soluție.

Soluția 3: Asigurați-vă că hârtia este încărcată corect

Soluție: Asigurați-vă că hârtia este alimentată corect în tava de alimentare.

Pentru informații suplimentare, consultați:

[„Încărcarea suportului” la pagina 25](#)

Cauză: Hârtia nu a fost încărcată corect.

Dacă acest lucru nu rezolvă problema, încercați următoarea soluție.

Soluția 4: Folosiți o setare superioară de calitate a imprimării

Soluție: Verificați setarea de calitate a imprimării și asigurați-vă că nu este prea scăzută.

Pentru a selecta o viteză sau o calitate a imprimării

1. Asigurați-vă că tava de alimentare conține hârtie.
2. În meniul **File** (Fișier) al aplicației, faceți clic pe **Print** (Imprimare).
3. Asigurați-vă că produsul este imprimanta selectată.
4. Faceți clic pe butonul care deschide caseta de dialog **Properties** (Proprietăți). În funcție de aplicația software utilizată, butonul poate avea o denumire de tipul **Properties** (Proprietăți), **Options** (Opțiuni), **Printer Setup** (Configurare imprimantă), **Printer** (Imprimantă) sau **Preferences** (Preferințe).

5. Faceți clic pe fila **Features** (Caracteristici).
6. În lista verticală **Paper Type** (Tip hârtie), selectați tipul hârtiei încărcate.
7. În lista verticală **Print Quality** (Calitate imprimare), selectați setarea de calitate corespunzătoare pentru proiect.



Notă Pentru a afla la ce dpi maxim va imprima produsul pe baza setărilor pentru tipul de hârtie și calitatea imprimării pe care le-ați selectat, faceți clic pe **Resolution** (Rezoluție).

Imprimați imaginea cu o setare de calitate a imprimării ridicată precum **Best** (Optimă) sau **Maximum dpi** (Dpi maxim).

Pentru informații suplimentare, consultați:

[„Imprimarea în modul dpi maxim” la pagina 19](#)

Cauză: Setarea de calitate a imprimării sau copierii de la produs era prea mică. Dacă acest lucru nu rezolvă problema, încercați următoarea soluție.

Soluția 5: Alinierea imprimantei

Soluție: Aliniați imprimanta.

Alinierea imprimantei poate ajuta la asigurarea unei calități a imprimării excelente.

Pentru a alinia imprimanta din software-ul HP Photosmart

1. Încărcați hârtie albă Letter, A4 sau Legal neutilizată în tava de alimentare.
2. În HP Solution Center (Centrul de soluții HP), faceți clic pe **Settings** (Setări).
3. În zona **Print Settings** (Setări imprimare) faceți clic pe **Printer Toolbox** (Casetă de instrumente imprimantă).



Notă De asemenea, puteți să deschideți **Printer Toolbox** (Casetă de instrumente imprimantă) din caseta de dialog **Print Properties** (Proprietăți imprimare). Din caseta de dialog **Print Properties** (Proprietăți imprimantă), faceți clic pe fila **Features** (Caracteristici) apoi clic pe **Printer Services** (Servicii imprimantă).

Apare **Printer Toolbox** (Casetă de instrumente imprimantă).

4. Faceți clic pe fila **Device Services** (Servicii dispozitiv).
5. Executați clic pe **Align the Printer** (Aliniere imprimantă).
Produsul imprimă o pagină de test, aliniază capul de imprimare și calibrează imprimanta. Reciclați sau aruncați pagina.

Cauză: Este posibil să fie necesară alinierea imprimantei.

Dacă acest lucru nu rezolvă problema, încercați următoarea soluție.

Soluția 6: Curățarea automată a cartușelor de imprimare.

Soluție: Curățarea cartușelor de imprimare.

Pentru mai multe informații, consultați [„Curățarea automată a cartușelor de imprimare” la pagina 41](#)

Cauză: Este necesară curățarea duzelor cartușului de imprimare.
Dacă acest lucru nu rezolvă problema, încercați următoarea soluție.

Soluția 7: Contactați serviciul de asistență HP.

Soluție: Contactați Asistența HP pentru service

Vizitați: www.hp.com/support.

Dacă vi se solicită, alegeți țara/regiunea dvs., apoi executați clic pe **Contact HP** (Contactare HP) pentru informații despre apelarea suportului tehnic HP.

Cauză: A intervenit o problemă la capul de imprimare.

Materialele imprimare sunt estompate sau au dungii decolorate


Încercați soluțiile următoare în cazul în care culorile din materialul imprimat nu sunt atât de luminoase sau intense cum v-ați așteptat.

- [Soluția 1: Asigurați-vă că folosiți cartușe HP originale](#)
- [Soluția 2: Verificarea nivelurilor de cerneală](#)
- [Soluția 3: Verificați setările de imprimare](#)
- [Soluția 4: Verificați tipul de hârtie](#)
- [Soluția 5: Curățarea automată a cartușelor de imprimare.](#)
- [Soluția 6: Contactați serviciul de asistență HP.](#)

Soluția 1: Asigurați-vă că folosiți cartușe HP originale

Soluție: Verificați pentru a vedea dacă aveți cartușe de cerneală HP originale.

HP recomandă să utilizați cartușe de cerneală HP originale. Cartușele de cerneală HP originale sunt proiectate și testate cu imprimantele HP pentru a asigura obținerea de rezultate foarte bune în timp.

 **Notă** HP nu poate să garanteze calitatea sau fiabilitatea consumabilelor non-HP. Service-ul sau reparațiile la produs necesare ca urmare a folosire a consumabilelor non-HP nu sunt acoperite de garanție.

Dacă știți că ați achiziționat cartușe de cerneală HP originale, vizitați:


www.hp.com/go/anticounterfeit

Cauză: S-au folosit cartușe de cerneală non-HP.

Dacă acest lucru nu rezolvă problema, încercați următoarea soluție.

Soluția 2: Verificarea nivelurilor de cerneală

Soluție: Verificați nivelurile estimate de cerneală din cartușe.

 **Notă** Avertismentele și indicatoarele de nivel al cernelei oferă estimări numai în scopuri de planificare. Când primiți un mesaj de avertisment nivel de cerneală scăzut, trebuie să aveți un cartuș de înlocuire disponibil pentru a evita posibilele întârzieri în imprimare. Nu trebuie să înlocuiți cartușele până când calitatea imprimării nu devine inacceptabilă.

Cauză: Este posibil să nu aibă suficientă cerneală cartușele de cerneală.
Dacă acest lucru nu rezolvă problema, încercați următoarea soluție.

Soluția 3: Verificați setările de imprimare

Soluție: Verificați setările de imprimare.

- Verificați setarea tipului de hârtie pentru a vă asigura că acesta corespunde cu tipul hârtiei încărcate în tava de alimentare.
- Verificați setarea de calitate a imprimării și asigurați-vă că nu este prea scăzută. Imprimați imaginea cu o setare de calitate a imprimării ridicată precum **Best** (Optimă) sau **Maximum dpi** (Dpi maxim).

Cauză: Setările tipului de hârtie sau calității de imprimare erau incorecte.
Dacă acest lucru nu rezolvă problema, încercați următoarea soluție.

Soluția 4: Verificați tipul de hârtie

Soluție: HP recomandă să folosiți hârtie HP sau orice alt tip de hârtie care este adecvat pentru produs.

Asigurați-vă întotdeauna că hârtia pe care imprimați este dreaptă. Pentru cele mai bune rezultate când imprimați, utilizați HP Advanced Photo Paper (Hârtie foto HP superioară).

Stocați suportul foto în ambalajul său original în interiorul unei pungi de plastic care poate fi închisă, pe o suprafață plată și într-un loc uscat și răcoros. Când sunteți pregătit pentru tipărire, scoateți numai hârtia pe care intenționați să o folosiți imediat. Atunci când ați terminat de imprimat, puneți la loc în punga de plastic orice hârtie fotografică nefolosită. Acest lucru va împiedica răsucirea hârtiei foto.

Pentru informații suplimentare, consultați:

- [„Încărcarea suportului” la pagina 25](#)
- [„Noțiuni de bază despre hârtie” la pagina 23](#)

Cauză: A fost încărcat un tip de hârtie greșit în tava pentru hârtie.
Dacă acest lucru nu rezolvă problema, încercați următoarea soluție.

Soluția 5: Curățarea automată a cartușelor de imprimare.

Soluție: Curățarea cartușelor de imprimare.

Pentru mai multe informații, consultați [„Curățarea automată a cartușelor de imprimare” la pagina 41](#)

Cauză: Este necesară curățarea duzelor cartușului de imprimare.
Dacă acest lucru nu rezolvă problema, încercați următoarea soluție.

Soluția 6: Contactați serviciul de asistență HP.

Soluție: Contactați Asistența HP pentru service


Viziția: www.hp.com/support.


Dacă vi se solicită, alegeți țara/regiunea dvs., apoi executați clic pe **Contact HP** (Contactare HP) pentru informații despre apelarea suportului tehnic HP.

Cauză: A intervenit o problemă la capul de imprimare.

Materialele imprimate par încețoșate sau neclare

Încercați soluțiile următoare dacă materialul imprimat nu este clar definit sau este neclar.

 **Notă** La această defecțiune, nu este o problemă cu consumabilele de cerneală. Prin urmare, înlocuirea cartușelor de cerneală sau a capului de imprimare nu este necesară.

 **Sfat** După verificarea soluțiilor din acest capitol puteți vizita situl web de asistență HP pentru a vedea dacă există ajutor suplimentar pentru depanare. Pentru informații suplimentare, accesați: www.hp.com/support.

- [Soluția 1: Verificați setările de imprimare](#)
- [Soluția 2: Folosiți o imagine de calitate superioară](#)
- [Soluția 3: Imprimați imaginea la o dimensiune mai mică](#)
- [Soluția 4: Alinierea imprimantei](#)

Soluția 1: Verificați setările de imprimare

Soluție: Verificați setările de imprimare.

- Verificați setarea tipului de hârtie pentru a vă asigura că acesta corespunde cu tipul hârtiei încărcate în tava de alimentare.
- Verificați setarea de calitate a imprimării și asigurați-vă că nu este prea scăzută. Imprimați imaginea cu o setare de calitate a imprimării ridicată precum **Best** (Optimă) sau **Maximum dpi** (Dpi maxim).

Cauză: Setările tipului de hârtie sau calității de imprimare erau incorecte.
Dacă acest lucru nu rezolvă problema, încercați următoarea soluție.

Soluția 2: Folosiți o imagine de calitate superioară

Soluție: Folosiți o imagine cu rezoluție superioară.

Dacă imprimați o fotografie sau o imagine și rezoluția este prea scăzută, aceasta va fi neclară sau încețoșată la imprimare.

Dacă o fotografie digitală sau o imagine rasterizată a fost redimensionată, aceasta poate fi neclară sau încețoșată la imprimare.

Cauză: Rezoluția imaginii a fost scăzută.

Dacă acest lucru nu rezolvă problema, încercați următoarea soluție.

Soluția 3: Imprimați imaginea la o dimensiune mai mică

Soluție: Reduceți dimensiunea imaginii și apoi imprimați-o.

Dacă imprimați o fotografie sau o imagine și rezoluția este prea ridicată aceasta va fi neclară sau încețoșată la imprimare.

Dacă o fotografie digitală sau o imagine rasterizată a fost redimensionată, aceasta poate fi neclară sau încețoșată la imprimare.

Cauză: Imaginea a fost imprimată la o dimensiune mai mare.

Dacă acest lucru nu rezolvă problema, încercați următoarea soluție.


Soluția 4: Alinierea imprimantei

Soluție: Aliniați imprimanta.

Alinierea imprimantei poate ajuta la asigurarea unei calități a imprimării excelente.

Pentru a alinia imprimanta din software-ul HP Photosmart

1. Încărcați hârtie albă Letter, A4 sau Legal neutilizată în tava de alimentare.
2. În HP Solution Center (Centrul de soluții HP), faceți clic pe **Settings** (Setări).
3. În zona **Print Settings** (Setări imprimare) faceți clic pe **Printer Toolbox** (Casetă de instrumente imprimantă).

 **Notă** De asemenea, puteți să deschideți **Printer Toolbox** (Casetă de instrumente imprimantă) din caseta de dialog **Print Properties** (Proprietăți imprimare). Din caseta de dialog **Print Properties** (Proprietăți imprimantă), faceți clic pe fila **Features** (Caracteristici) apoi clic pe **Printer Services** (Servicii imprimantă).

Apare **Printer Toolbox** (Casetă de instrumente imprimantă).

4. Faceți clic pe fila **Device Services** (Servicii dispozitiv).
5. Executați clic pe **Align the Printer** (Aliniere imprimantă).

Produsul imprimă o pagină de test, aliniază capul de imprimare și calibrează imprimanta. Reciclați sau aruncați pagina.

Cauză: Este posibil să fie necesară alinierea imprimantei.

Materialele imprimate au dungi verticale

Soluție: HP recomandă să folosiți hârtie HP sau orice alt tip de hârtie care este adecvat pentru produs.

Asigurați-vă întotdeauna că hârtia pe care imprimați este dreaptă. Pentru cele mai bune rezultate când imprimați, utilizați HP Advanced Photo Paper (Hârtie foto HP superioară).

Stocați suportul foto în ambalajul său original în interiorul unei pungi de plastic care poate fi închisă, pe o suprafață plată și într-un loc uscat și răcoros. Când sunteți pregătit pentru tipărire, scoateți numai hârtia pe care intenționați să o folosiți imediat. Atunci când ați terminat de imprimat, puneți la loc în punga de plastic orice hârtie fotografică nefolosită. Acest lucru va împiedica răsucirea hârtiei foto.

Pentru informații suplimentare, consultați:

- [„Încărcarea suportului” la pagina 25](#)
- [„Noțiuni de bază despre hârtie” la pagina 23](#)

Cauză: A fost încărcat un tip de hârtie greșit în tava pentru hârtie.

Materialele imprimate sunt înclinate sau deplasate

Încercați soluțiile următoare dacă materialul imprimat nu apare drept pe pagină.

- [Soluția 1: Asigurați-vă că hârtia este încărcată corect](#)
- [Soluția 2: Asigurați-vă că este încărcat un singur tip de hârtie](#)

Soluția 1: Asigurați-vă că hârtia este încărcată corect

Soluție: Asigurați-vă că hârtia este alimentată corect în tava de alimentare.

Pentru informații suplimentare, consultați:

[„Încărcarea suportului” la pagina 25](#)

Cauză: Hârtia nu a fost încărcată corect.

Dacă acest lucru nu rezolvă problema, încercați următoarea soluție.

Soluția 2: Asigurați-vă că este încărcat un singur tip de hârtie

Soluție: Încărcați hârtie de un singur tip la un moment dat.

Cauză: În tava de alimentare s-au încărcat mai multe tipuri de hârtie.

Dacă acest lucru nu rezolvă problema, încercați următoarea soluție.

Pete de cerneală pe spatele hârtiei

Încercați soluțiile următoare dacă este cerneală întinsă pe spatele materialului imprimat.

- [Soluția 1: Imprimați pe o pagină de hârtie simplă](#)
- [Soluția 2: Așteptați să se usuce cerneala](#)

Soluția 1: Imprimați pe o pagină de hârtie simplă

Soluție: Imprimați una sau mai multe pagini de hârtie simplă pentru a absorbi excesul de cerneală din produs.

Pentru a îndepărta cerneala în exces folosind hârtie simplă

1. Încărcați câteva coli de hârtie simplă în tava de alimentare.
2. Așteptați cinci minute.
3. Imprimați un document cu puțin text sau fără text.
4. Verificați dacă este cerneală pe spatele hârtiei. Dacă mai este cerneală pe spatele hârtiei, încercați să imprimați pe o altă pagină de hârtie simplă.

Cauză: Cerneala acumulată în interiorul produsului, acolo unde spatele hârtiei se sprijină în timpul imprimării.

Dacă acest lucru nu rezolvă problema, încercați următoarea soluție.


Soluția 2: Așteptați să se usuce cerneala

Soluție: Așteptați cel puțin treizeci de minute pentru ca cerneala din interiorul produsului să se usuce, apoi încercați din nou să imprimați lucrarea.

Cauză: Excesul de cerneală din produs trebuie să se usuce.

Muchiile textului sunt zimțate

Încercați următoarele soluții dacă textul din materialele printate nu este clar și marginile sunt neregulate.

 **Notă** La această defecțiune, nu este o problemă cu consumabilele de cerneală. Prin urmare, înlocuirea cartușelor de cerneală sau a capului de imprimare nu este necesară.

- [Soluția 1: Folosiți fonturi TrueType sau OpenType](#)
- [Soluția 2: Alinierea imprimantei](#)

Soluția 1: Folosiți fonturi TrueType sau OpenType

Soluție: Utilizați fonturi TrueType sau OpenType pentru a vă asigura că produsul va imprima fonturi fine. Când selectați un font, căutați pictograma TrueType sau OpenType.



Pictograma TrueType



Pictograma OpenType

Cauză: Fontul avea o dimensiune personalizată.

Unele aplicații software oferă fonturi personalizate care au margini neregulate când sunt mărite sau imprimate. De asemenea, dacă doriți să imprimați text grafic, este posibil să apară margini neregulate când îl măriți sau când îl imprimați.

Dacă acest lucru nu rezolvă problema, încercați următoarea soluție.


Soluția 2: Alinierea imprimantei

Soluție: Aliniați imprimanta.

Alinierea imprimantei poate ajuta la asigurarea unei calități a imprimării excelente.

Pentru a alinia imprimanta din software-ul HP Photosmart

1. Încărcați hârtie albă Letter, A4 sau Legal neutilizată în tava de alimentare.
2. În HP Solution Center (Centrul de soluții HP), faceți clic pe **Settings** (Setări).
3. În zona **Print Settings** (Setări imprimare) faceți clic pe **Printer Toolbox** (Casetă de instrumente imprimantă).

 **Notă** De asemenea, puteți să deschideți **Printer Toolbox** (Casetă de instrumente imprimantă) din caseta de dialog **Print Properties** (Proprietăți imprimare). Din caseta de dialog **Print Properties** (Proprietăți imprimantă), faceți clic pe fila **Features** (Caracteristici) apoi clic pe **Printer Services** (Servicii imprimantă).

Apare **Printer Toolbox** (Casetă de instrumente imprimantă).

4. Faceți clic pe fila **Device Services** (Servicii dispozitiv).
5. Executați clic pe **Align the Printer** (Aliniere imprimantă).
Produsul imprimă o pagină de test, aliniază capul de imprimare și calibrează imprimanta. Reciclați sau aruncați pagina.

Cauză: Este posibil să fie necesară alinierea imprimantei.

Dacă acest lucru nu rezolvă problema, încercați următoarea soluție.

Depanarea imprimării

Utilizați această secțiune pentru a rezolva următoarele probleme de imprimare:

- [Plicurile se imprimă incorect](#)
- [Produsul imprimă caractere fără sens](#)
- [Paginile documentului ies în ordine greșită](#)
- [Marginile nu se imprimă conform așteptărilor](#)
- [În timpul imprimării a ieșit o pagină goală](#)

Plicurile se imprimă incorect

Încercați următoarele soluții pentru a rezolva problema. Soluțiile sunt enumerate în ordine, cu cea mai plauzibilă soluție la început. Dacă prima soluție nu rezolvă problema, continuați să încercați soluțiile rămase până când problema este rezolvată.

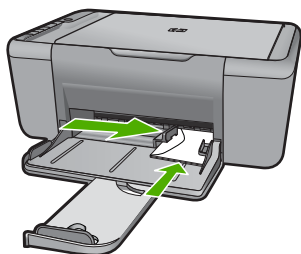
- [Soluția 1: Încărcați din nou plicuri în tava de alimentare.](#)

- [Soluția 2: Încărcați un tip diferit de plicuri](#)
- [Soluția 3: Închideți aripiarele pentru a evita blocajele de hârtie](#)

Soluția 1: Încărcați din nou plicuri în tava de alimentare.

Soluție: Scoateți hârtia din tava de alimentare. Încărcați un teanc de plicuri în tava de alimentare, cu aripiarele plicurilor în sus și spre stânga.

 **Notă** Pentru a evita blocajele de hârtie, băgați aripiarele în interiorul plicurilor.



Pentru informații suplimentare, consultați:

[„Încărcarea suportului” la pagina 25](#)

Cauză: Un teanc de plicuri era încărcat incorect.

Dacă acest lucru nu rezolvă problema, încercați următoarea soluție.

Soluția 2: Încărcați un tip diferit de plicuri

Soluție: Nu utilizați plicuri lucioase, cu model în relief sau plicuri care au cleme sau ferestre.

Cauză: Tipul de plicuri încărcat era greșit.

Dacă acest lucru nu rezolvă problema, încercați următoarea soluție.

Soluția 3: Închideți aripiarele pentru a evita blocajele de hârtie

Soluție: Pentru a evita blocajele de hârtie, băgați aripiarele în interiorul plicurilor.

Cauză: Aripiarele se pot prinde în role.

Produsul imprimă caractere fără sens

Încercați următoarele soluții pentru a rezolva problema. Soluțiile sunt enumerate în ordine, cu cea mai plauzibilă soluție la început. Dacă prima soluție nu rezolvă problema, continuați să încercați soluțiile rămase până când problema este rezolvată.

- [Soluția 1: Reporniți produsul și computerul.](#)
- [Soluția 2: Încercați să imprimați alt document.](#)

Soluția 1: Reporniți produsul și computerul.

Soluție: Opriți produsul și computerul pentru 60 de secunde, apoi porniți-le pe amândouă și încercați să imprimați din nou.

Cauză: Memoria produsului era plină.

Dacă acest lucru nu rezolvă problema, încercați următoarea soluție.

Soluția 2: Încercați să imprimați alt document.

Soluție: Încercați să imprimați un alt document din aceeași aplicație software. Dacă funcționează, încercați să imprimați o versiune salvată anterior a documentului, care nu este coruptă.

Cauză: Documentul era corupt.

Paginile documentului ies în ordine greșită

Soluție: Imprimați documentul în ordine inversă. Când se termină imprimarea documentului, paginile vor fi în ordinea corectă.

Cauză: Setările de imprimare erau setate să se imprime mai întâi prima pagină a documentului. Datorită modului de alimentare a hârtiei în produs, prima pagină va fi cu fața imprimată în sus, la baza teancului.

Marginile nu se imprimă conform așteptărilor

Încercați următoarele soluții pentru a rezolva problema. Soluțiile sunt enumerate în ordine, cu cea mai plauzibilă soluție la început. Dacă prima soluție nu rezolvă problema, continuați să încercați soluțiile rămase până când problema este rezolvată.

- [Soluția 1: Setati marginile corecte din aplicația software](#)
- [Soluția 2: Verificați setarea dimensiunii hârtiei.](#)
- [Soluția 3: Încărcați corect teancul de hârtie.](#)
- [Soluția 4: Încărcați corect teancul de plicuri](#)

Soluția 1: Setati marginile corecte din aplicația software

Soluție: Verificați marginile imprimantei.

Asigurați-vă că setările de margine pentru document nu depășesc zona imprimabilă a produsului.

Pentru a verifica setările de margine

1. Examinați lucrarea de imprimat înainte să o trimiteți către echipament.
În majoritatea aplicațiilor software, faceți clic pe **File** (Fișier) și apoi faceți clic pe **Print Preview** (Previzualizare imprimare).
2. Verificați marginile.
Produsul utilizează marginile setate din aplicația software, atât timp cât acestea sunt mai mari decât marginile minime acceptate de produs. Pentru informații suplimentare despre setarea marginilor în aplicația software, consultați documentația tipărită livrată împreună software-ul.
3. Dacă marginile nu sunt satisfăcătoare, anulați lucrarea de imprimare și ajustați marginile din aplicația software.

Cauză: Marginile nu erau setate corect în aplicația software.

Dacă acest lucru nu rezolvă problema, încercați următoarea soluție.

Soluția 2: Verificați setarea dimensiunii hârtiei.

Soluție: Verificați dacă ați selectat setarea corectă a dimensiunii hârtiei pentru proiectul dumneavoastră. Asigurați-vă că ați încărcat tipul corect de hârtie în tava de alimentare.

Cauză: Setările pentru dimensiunea hârtiei nu erau setate corect pentru proiectul pe care îl imprimați.

Dacă acest lucru nu rezolvă problema, încercați următoarea soluție.

Soluția 3: Încărcați corect teancul de hârtie.

Soluție: Scoateți teancul de hârtie din tava de alimentare, apoi reîncărcați hârtia. Asigurați-vă că împingeți ghidajul pentru lățimea hârtiei spre dreapta, până când se oprește lângă muchia hârtiei.

Pentru informații suplimentare, consultați:

[„Încărcarea suportului” la pagina 25](#)

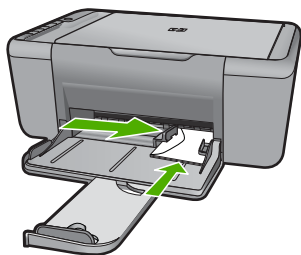
Cauză: Ghidajele pentru hârtie nu sunt poziționate corect.

Dacă acest lucru nu rezolvă problema, încercați următoarea soluție.

Soluția 4: Încărcați corect teancul de plicuri

Soluție: Scoateți hârtia din tava de alimentare. Încărcați un teanc de plicuri în tava de alimentare, cu aripioarele plicurilor în sus și spre stânga.

 **Notă** Pentru a evita blocajele de hârtie, băgați aripioarele în interiorul plicurilor.



Pentru informații suplimentare, consultați:

[„Încărcarea suportului” la pagina 25](#)

Cauză: Un teanc de plicuri era încărcat incorect.


În timpul imprimării a ieșit o pagină goală

Încercați următoarele soluții pentru a rezolva problema. Soluțiile sunt enumerate în ordine, cu cea mai plauzibilă soluție la început. Dacă prima soluție nu rezolvă problema, continuați să încercați soluțiile rămase până când problema este rezolvată.

- [Soluția 1: Verificați nivelurile de cerneală din cartușele de imprimare.](#)
- [Soluția 2: Verificați dacă sunt pagini goale la sfârșitul documentului.](#)
- [Soluția 3: Încărcați mai multă hârtie în tava de alimentare.](#)
- [Soluția 4: Verificați dacă nu este bandă de protecție pe cartușele de imprimare.](#)

Soluția 1: Verificați nivelurile de cerneală din cartușele de imprimare.

Soluție: Verificați nivelurile estimate de cerneală rămasă în cartușele de imprimare.

 **Notă** Avertismentele și indicatoarele de nivel al cernelei oferă estimări numai în scopuri de planificare. Când primiți un mesaj de avertisment nivel de cerneală scăzut, trebuie să aveți un cartuș de înlocuire disponibil pentru a evita posibilele întârzieri în imprimare. Nu trebuie să înlocuiți cartușele de imprimare până când calitatea imprimării nu devine inacceptabilă.

Dacă în cartușele de imprimare mai este cerneală, dar totuși observați o problemă, imprimați un raport auto-test pentru a determina dacă există o problemă cu cartușele de imprimare. Dacă raportul auto-test indică o problemă, curățați cartușele de imprimare. Dacă problema persistă, este posibil să fie necesară înlocuirea cartușului de imprimare.

Cauză: Dacă imprimați text alb-negru, iar din produs iese o pagină goală, este posibil să se fi golit cartușul de imprimare negru.

Dacă acest lucru nu rezolvă problema, încercați următoarea soluție.

Soluția 2: Verificați dacă sunt pagini goale la sfârșitul documentului.

Soluție: Deschideți fișierul documentului în aplicația software și eliminați toate paginile suplimentare sau liniile goale de la sfârșitul documentului.

Cauză: Documentul pe care îl imprimați are o pagină goală în plus.

Dacă acest lucru nu rezolvă problema, încercați următoarea soluție.

Soluția 3: Încărcați mai multă hârtie în tava de alimentare.

Soluție: Dacă în produs mai sunt numai câteva coli, încărcați mai multă hârtie în tava de alimentare. Dacă există hârtie suficientă în tava de alimentare, scoateți hârtia, bateți teancul de hârtie de o suprafață plană, apoi reîncărcați hârtia în tava de alimentare.

Pentru informații suplimentare, consultați:

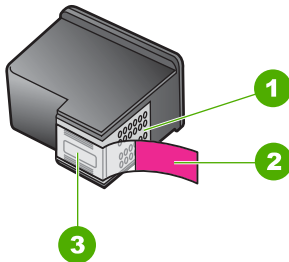
[„Încărcarea suportului” la pagina 25](#)

Cauză: Produsul nu mai avea hârtie.

Dacă acest lucru nu rezolvă problema, încercați următoarea soluție.

Soluția 4: Verificați dacă nu este bandă de protecție pe cartușele de imprimare.

Soluție: Verificați fiecare cartuș de imprimare. Este posibil ca banda să fie scoasă de pe contactele de cupru, dar să acopere încă duzele de cerneală. Dacă banda încă mai acoperă duzele de cerneală, scoateți cu grijă banda de pe cartușele de imprimare. Nu atingeți contactele de cupru sau duzele de cerneală.



1	Contacte de cupru
2	Bandă de plastic cu capăt roz (trebuie îndepărtată înainte de instalare)
3	Duze de cerneală aflate sub bandă



Pentru informații suplimentare, consultați:

[„Înlocuirea cartușelor” la pagina 43](#)

Cauză: Banda protectoare din plastic a fost scoasă doar parțial de pe cartușul de imprimare.

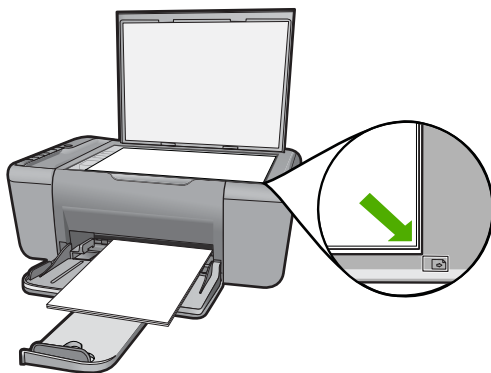
Depanarea scanării

Utilizați această secțiune pentru a rezolva următoarele probleme de scanare:

- [Imaginea scanată este goală](#)
- [Imaginea scanată este decupată incorect](#)
- [Imaginea scanată are un aspect al paginii incorect](#)
- [Formatul textului este incorect](#)
- [Imaginea scanată conține linii punctate în loc de text](#)
- [Textul este incorect sau lipsește](#)

Imaginea scanată este goală

Soluție: Încărcați originalul cu fața imprimată în jos, în colțul frontal-dreapta al geamului-suport.



Cauză: Originalul a fost amplasat incorect pe geamul-suport.

Imaginea scanată este decupată incorect

Soluție: Caracteristica autocropping (Decupare automată) decupează tot ce nu face parte din imaginea principală. Este posibil ca uneori să nu doriți acest lucru. În acest caz, dezactivați caracteristica de decupare automată din software și să decupați manual imaginea scanată sau să nu o decupați în nici un fel.

Cauză: Software-ul era setat să decupeze automat imaginile scanate.

Imaginea scanată are un aspect al paginii incorect

Soluție: Oprțiți funcția de decupare automată din software pentru a păstra modelul paginii.

Cauză: Funcția de decupare automată din software modifica modelul paginii.

Formatul textului este incorect

Soluție: Unele aplicații nu pot manevra formatarea cu text încadrat. Textul încadrat este una dintre setările de scanare a documentului în software. Ea păstrează aspectele complexe, precum mai multe coloane ale unui buletin informativ, amplasând textul în cadre (casete) diferite în aplicația de destinație. În software, selectați formatul corect pentru ca modelul textului scanat și formatarea să fie reținute.

Cauză: Setările de scanare a documentului erau incorecte.

Imaginea scanată conține linii punctate în loc de text

Soluție: Faceți o copie alb-negru a originalului și scanați copia.

Cauză: Dacă utilizați tipul de imagine **Text** pentru a scana text pe care intenționați să îl editați, este posibil ca scannerul să nu recunoască textul color. Tipul de imagine **Text** scanează la o rezoluție de 300 x 300 dpi, alb-negru.

Dacă scanați un original care are elemente grafice sau artistice care înconjoară textul, este posibil ca scannerul să nu recunoască textul.

Textul este incorect sau lipsește

Încercați următoarele soluții pentru a rezolva problema. Soluțiile sunt enumerate în ordine, cu cea mai plauzibilă soluție la început. Dacă prima soluție nu rezolvă problema, continuați să încercați soluțiile rămase până când problema este rezolvată.

- [Soluția 1: Verificați dacă luminozitatea este setată corect din software.](#)
- [Soluția 2: Asigurați-vă că geamul-suport și spatele capacului pentru documente sunt curate.](#)

Soluția 1: Verificați dacă luminozitatea este setată corect din software.

Soluție: Ajustați luminozitatea din software și scanați din nou originalul.

Pentru a ajusta luminozitatea

1. În fereastra **HP Scanning**, faceți clic pe **Lighten/Darken** (Mai luminos/Mai întunecat) în meniul **Basic** (Elemente de bază) sau în panoul **Tools** (Instrumente).
2. Ajustați indicatorii de luminozitate.

Cauză: Luminozitatea nu era setată corect în software.

Dacă acest lucru nu rezolvă problema, încercați următoarea soluție.

Soluția 2: Asigurați-vă că geamul-suport și spatele capacului pentru documente sunt curate.

Soluție: Opriți produsul, deconectați cablul de alimentare, apoi utilizați o cârpă moale pentru a șterge geamul-suport și spatele capacului pentru documente.

Cauză: Geamul-suport și spatele capacului pentru documente nu erau curate.

Depanarea copierii

Utilizați această secțiune pentru a rezolva următoarele probleme de copiere:

- [Nu se întâmplă nimic când încercați să copiați](#)
- [Părți din original nu apar sau sunt tăiate](#)
- [Materialul imprimat apare mărit pe pagină](#)
- [Rezultatul imprimării este gol](#)

Nu se întâmplă nimic când încercați să copiați

Încercați următoarele soluții pentru a rezolva problema. Soluțiile sunt enumerate în ordine, cu cea mai plauzibilă soluție la început. Dacă prima soluție nu rezolvă problema, continuați să încercați soluțiile rămase până când problema este rezolvată.

- [Soluția 1: Porniți produsul](#)
- [Soluția 2: Așezați originalul corect pe geamul-suport.](#)
- [Soluția 3: Așteptați până când produsul termină alte activități.](#)
- [Soluția 4: Produsul nu acceptă hârtia sau de plicurile](#)
- [Soluția 5: Verificați dacă există blocaje de hârtie.](#)

Soluția 1: Porniți produsul

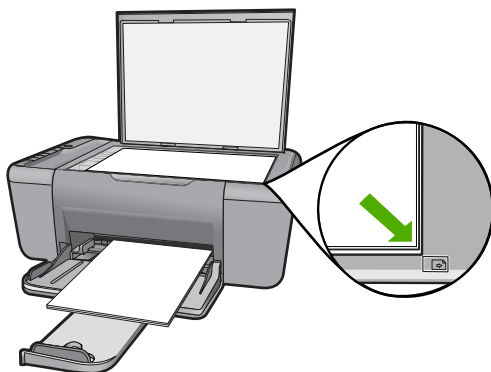
Soluție: Verificați butonul **Aprins** situat pe produs. Dacă nu este aprins, produsul este oprit. Asigurați-vă că ați conectat ferm cablul de alimentare la produs și la o sursă de tensiune. Apăsăți butonul **Aprins** pentru a porni produsul.

Cauză: Produsul a fost oprit.

Dacă acest lucru nu rezolvă problema, încercați următoarea soluție.

Soluția 2: Așezați originalul corect pe geamul-suport.

Soluție: Încărcați originalul cu fața imprimată în jos, în colțul frontal-dreapta al geamului-suport.



Cauză: Originalul a fost amplasat incorect pe geamul-suport.
 Dacă acest lucru nu rezolvă problema, încercați următoarea soluție.

Soluția 3: Așteptați până când produsul termină alte activități.

Soluție: Verificați luminos **Aprins**. Dacă clipește, produsul este ocupat.

Dacă produsul efectuează o altă activitate, precum copiere sau scanare, lucrarea de copiere va întârzia până când produsul finalizează activitatea curentă.

Cauză: Produsul era ocupat cu o altă activitate.

Dacă acest lucru nu rezolvă problema, încercați următoarea soluție.

Soluția 4: Produsul nu acceptă hârtia sau de plicurile

Soluție: Nu utilizați produsul pentru a copia pe plicuri sau pe alte tipuri de hârtie care nu sunt acceptate de produs.

Cauză: Produsul nu recunoaște tipul de hârtie introdus.

Dacă acest lucru nu rezolvă problema, încercați următoarea soluție.

Soluția 5: Verificați dacă există blocaje de hârtie.

Soluție: Eliminați blocajul de hârtie.

Cauză: Produsul avea un blocaj de hârtie.

Părți din original nu apar sau sunt tăiate

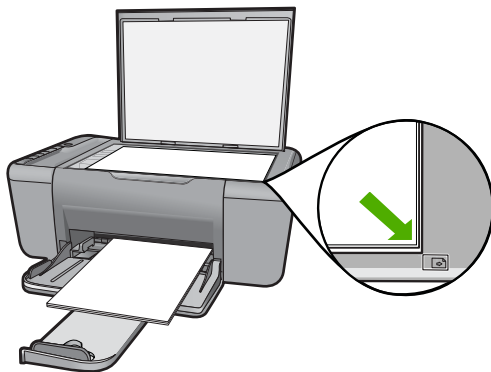
Încercați următoarele soluții pentru a rezolva problema. Soluțiile sunt enumerate în ordine, cu cea mai plauzibilă soluție la început. Dacă prima soluție nu rezolvă problema, continuați să încercați soluțiile rămase până când problema este rezolvată.

- [Soluția 1: Așezați originalul corect pe geamul-suport.](#)

- [Soluția 2: Curățare geam scanner](#)

Soluția 1: Așezați originalul corect pe geamul-suport.

Soluție: Încărcați originalul cu fața imprimată în jos, în colțul frontal-dreapta al geamului-suport.



Cauză: Originalul a fost amplasat incorect pe geamul-suport.
Dacă acest lucru nu rezolvă problema, încercați următoarea soluție.

Soluția 2: Curățare geam scanner

Soluție: Curățați geamul-suport și asigurați-vă că nu sunt lipite corpuri străine de acesta.

Cauză: Geamul-suport era murdar, ceea ce determină produsul să includă în copie o zonă mai mare decât documentul.

Materialul imprimat apare mărit pe pagină

Soluție: Asigurați-vă că setările de Copiere sunt alese corect. Dacă problema persistă, este posibil să existe mizerie pe geamul-suport sau pe spatele capacului pentru documente. Acest lucru poate face ca produsul să detecteze numai o parte din imagine. Opriți produsul, deconectați cablul de alimentare și utilizați o cârpă moale pentru a șterge geamul-suport și spatele capacului pentru documente.

Cauză: Produsul a detectat numai o parte din imagine din cauza prafului sau murdăriei de pe geamul-suport.

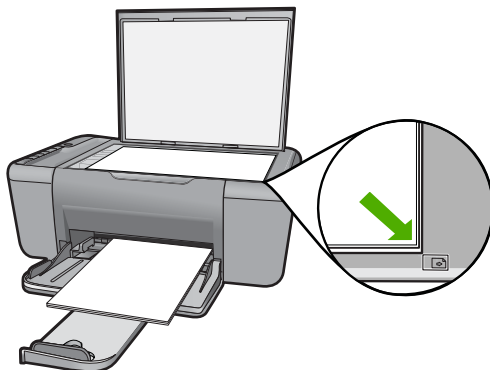
Rezultatul imprimării este gol

Încercați următoarele soluții pentru a rezolva problema. Soluțiile sunt enumerate în ordine, cu cea mai plauzibilă soluție la început. Dacă prima soluție nu rezolvă problema, continuați să încercați soluțiile rămase până când problema este rezolvată.

- [Soluția 1: Așezați originalul corect pe geamul-suport.](#)
- [Soluția 2: Verificați nivelurile de cerneală din cartușele de imprimare.](#)

Soluția 1: Așezați originalul corect pe geamul-suport.

Soluție: Încărcați originalul cu fața imprimată în jos, în colțul frontal-dreapta al geamului-suport.




Cauză: Originalul a fost amplasat incorect pe geamul-suport.

Dacă acest lucru nu rezolvă problema, încercați următoarea soluție.

Soluția 2: Verificați nivelurile de cerneală din cartușele de imprimare.

Soluție: Verificați nivelurile estimate de cerneală rămasă în cartușele de imprimare.

 **Notă** Avertismentele și indicatoarele de nivel al cernelei oferă estimări numai în scopuri de planificare. Când primiți un mesaj de avertisment nivel de cerneală scăzut, trebuie să aveți un cartuș de înlocuire disponibil pentru a evita posibilele întârzieri în imprimare. Nu trebuie să înlocuiți cartușele de imprimare până când calitatea imprimării nu devine inacceptabilă.

Dacă în cartușele de imprimare mai este cerneală, dar totuși observați o problemă, imprimați un raport auto-test pentru a determina dacă există o problemă cu cartușele de imprimare. Dacă raportul auto-test indică o problemă, curățați cartușele de imprimare. Dacă problema persistă, este posibil să fie necesară înlocuirea cartușului de imprimare.

Cauză: Este necesară curățarea cartușelor de imprimare sau nu era suficientă cerneală.

Erori

Dacă produsul are o eroare, este posibil ca indicatoarele luminoase ale produsului să se aprindă intermitent sau să apară un mesaj de eroare pe ecranul computerului.

Această secțiune cuprinde următoarele subiecte:

- [Lumini intermitente](#)
- [Mesaje despre produs](#)
- [Mesaje referitoare la fișiere](#)
- [Mesaje generale pentru utilizatori](#)
- [Mesaje referitoare la hârtie](#)
- [Mesaje referitoare la alimentarea cu energie și la conexiuni](#)
- [Mesaje referitoare la cartușele de imprimare](#)

Lumini intermitente

Indicatoarele luminoase ale produsului se aprind intermitent în secvențe speciale care vă informează despre diferite condiții de eroare. Pentru informații despre rezolvarea condițiilor de eroare în funcție de care indicatoare luminoase ale produsului sunt aprinse sau luminează intermitent, consultați tabelul următor.

Indicator luminos pentru atenționare	Indicatoarele luminoase pentru nivelul estimat al cernelei	Afișarea numărului de exemplare	Indicatorul Pornire	Descriere	Soluție
Clipire rapidă	Toate ! clipec rapid	E	Aprins	Cartușele de imprimare nu sunt instalate în imprimantă.	Instalați cartușelor de imprimare.
Clipire rapidă	Aprins	! Clipire rapidă	Aprins	Produsul nu mai are hârtie.	Încărcați hârtie și apăsați orice buton pentru a relua.
				Produsul are un blocaj de hârtie.	Eliminați blocajul de hârtie și apăsați orice buton pentru a relua.
Clipire rapidă	Toate ! clipec rapid	E	Aprins	Carul de imprimare este blocat.	Deschideți ușa cde acces din față și verificați dacă nu este blocat carul de imprimare.
Clipire rapidă	Nivelul curent de cerneală activat	E	Clipire rapidă	Defecțiune scanner	Opriti și reporniți produsul și apoi reconectați-l. Dacă problema persistă, contactați serviciul de asistență HP. Între timp, puteți continua să folosiți produsul ca imprimantă.
Clipire rapidă	Toate ! clipec rapid	E	Clipire rapidă	Produsul are o eroare fatală.	<ol style="list-style-type: none"> 1. Opriti produsul. 2. Deconectați cablul de alimentare.

(continuare)

Indicador luminos pentru atenționare	Indicatoarea luminoasă pentru nivelul estimat al cernelei	Afișarea numărului de exemplare	Indicatorul Pornire	Descriere	Soluție
					<p>3. Așteptați un minut, apoi conectați la loc cablul de alimentare.</p> <p>4. Porniți produsul.</p> <p>Dacă problema persistă, contactați serviciul de asistență HP.</p>
Clipește rapid timp de 10 secunde apoi rămâne aprins	Selecția curentă pornită	Selecția curentă pornită	Clipește rapid timp de 10 secunde apoi rămâne aprins	Ați apăsat butonul Scanare și nu există nici un răspuns de la computer.	Verificați dacă ați pornit computerul, dacă ați instalat software-ul produsului și dacă ați conectat computerul la produs cu un cablu USB.
Clipire rapidă	Toate ! clipesc rapid	E	Aprins	Cartușele de imprimare lipsesc sau nu sunt poziționate corect.	Instalați sau scoateți și reintroduceți cartușele de imprimare.
				Nu ați scos banda de pe unul sau ambele cartușe de imprimare.	Scoateți cartușul de imprimare, scoateți banda și reintroduceți cartușul de imprimare.
				Este posibil să fie defect cartușul de imprimare.	Scoateți și repositionați cartușul negru, tricolor sau ambele cartușe.
Clipire rapidă	Nivelul de cerneală al cartușului tricolor ! clipește rapid Indicatorul luminos al nivelului de cerneală neargă este aprins	Selecția curentă pornită	Aprins	Cartușul de imprimare tricolor lipsește sau nu este poziționat corect.	Instalați sau scoateți și reintroduceți cartușul de imprimare tricolor.

(continuare)

Indicator luminos pentru atenționare	Indicatoarea luminoasă pentru nivelul estimat al cernelei	Afișarea numărului de exemplare	Indicatorul Pornire	Descriere	Soluție
Clipire rapidă	Indicatorul luminos nivelul de cerneală tricoloră este aprins Nivelul de cerneală al cartușului negru ! clipește rapid	Selecția curentă pornită	Aprins	Cartușul de imprimare negru lipsește sau nu este poziționat corect.	Instalați sau scoateți și reintroduceți cartușul de imprimare negru.
Aprins	Nivelul de cerneală al cartușului tricolor ! și indicatorul al patrulea clipește rapid Indicatorul luminos al nivelului de cerneală neargă este aprins	Selecția curentă pornită	Aprins	Carneala este insuficientă în cartușul de imprimare tricolor.	Înlocuiți cartușul de imprimare tricolor când calitatea imprimării nu mai este acceptabilă.
				Cartușul de imprimare tricolor a fost scos.	Așezați la loc cartușul de imprimare tricolor sau imprimați în modul cerneală salvare de siguranță cu cartușul negru. Pentru informații suplimentare, consultați „ Mod cerneală-salvare de siguranță ” la pagina 92.
Aprins	Indicatorul luminos nivelul de cerneală tricoloră este aprins Nivelul de cerneală al cartușului negru ! și indicatorul al patrulea clipește rapid	Selecția curentă pornită	Aprins	Carneala este insuficientă în cartușul de imprimare negru.	Înlocuiți cartușul de imprimare negru când calitatea imprimării nu mai este acceptabilă.
				Cartușul de imprimare negru a fost scos.	Așezați la loc cartușul de imprimare negru sau imprimați în modul cerneală salvare de siguranță cu cartușul tricolor. Pentru informații suplimentare, consultați „ Mod cerneală-salvare de siguranță ” la pagina 92.

Mesaje despre produs

În continuare este prezentată o listă a mesajelor de eroare legate de produs.

- [Nepotrivire de versiune firmware](#)
- [Memoria este plină](#)

Nepotrivire de versiune firmware

Soluție: Pentru a găsi informații despre asistență și despre garanție, vizitați site-ul Web HP de la adresa www.hp.com/support. Dacă vi se solicită, alegeți țara/regiunea dvs., apoi executați clic pe **Contact HP** (Contactare HP) pentru informații despre apelarea suportului tehnic HP.

Cauză: Numărul de versiune a firmware-ului produsului nu corespunde cu numărul de versiune al software-ului.

Memoria este plină

Soluție: Încercați să faceți mai puține copii în același timp.

Cauză: Documentul pe care îl copiați a depășit memoria produsului.

Mesaje referitoare la fișiere

În continuare este prezentată o listă a mesajelor de eroare legate de fișiere:

- [Eroare la citirea sau scrierea fișierului](#)
- [Fișierul nu a fost găsit](#)
- [Format de fișier neacceptat](#)
- [Nume fișier nevalid](#)
- [Tipuri de fișiere acceptate de echipamentul HP All-in-One](#)

Eroare la citirea sau scrierea fișierului

Soluție: Verificați dacă numele folderului și al fișierului sunt corecte.

Cauză: Software-ul produsului nu reușește să deschidă sau să salveze fișierul.

Fișierul nu a fost găsit

Soluție: Închideți unele aplicații și încercați sarcina din nou.

Cauză: Nu era suficientă memorie disponibilă pe calculator pentru a crea un fișier de previzualizare a imprimării.

Format de fișier neacceptat

Soluție: Deschideți fișierul în altă aplicație, apoi salvați-l într-un format recunoscut de software-ul produsului.

Pentru informații suplimentare, consultați:

„[Tipuri de fișiere acceptate de echipamentul HP All-in-One](#)” la pagina 88

Cauză: Software-ul produsului nu recunoaște sau nu acceptă formatul de fișier al imaginii pe care încercați să o deschideți sau să o salvați. Dacă extensia fișierului indică un tip de fișier acceptat, este posibil ca fișierul să fie corupt.

Nume fișier nevalid

Soluție: Asigurați-vă că nu utilizați simboluri nevalide în numele fișierului.

Cauză: Este posibil ca numele introdus pentru fișier să nu fi fost corect.

Tipuri de fișiere acceptate de echipamentul HP All-in-One

Consultați următoarele pentru formatele de fișiere acceptate:

- Software-ul HP Photosmart acceptă următoarele formate de fișiere: BMP, DCX, FPX, GIF, JPG, PCD, PCX, TIF, PICT, PSD, PCS, EPS, TGA, SGI, PDF și PNG
- Când scanați software-ul HP Photosmart vă permite să salvați o imagine în următoarele formate de fișiere: BMP, DCX, FPX, GIF, JPG, PCD, PCX și TIF

Mesaje generale pentru utilizatori

În continuare este prezentată o listă a mesajelor referitoare la erori obișnuite ale utilizatorilor:

- [Decupare imposibilă](#)
- [Eroare de imprimare fără chenar](#)
- [Lipsă opțiuni scanare](#)
- [Spațiu insuficient pe disc](#)

Decupare imposibilă

Încercați următoarele soluții pentru a rezolva problema. Soluțiile sunt enumerate în ordine, cu cea mai plauzibilă soluție la început. Dacă prima soluție nu rezolvă problema, continuați să încercați soluțiile rămase până când problema este rezolvată.

- [Soluția 1: Închideți aplicațiile neutilizate.](#)
- [Soluția 2: Creați mai mult spațiu pe unitatea de disc.](#)

Soluția 1: Închideți aplicațiile neutilizate.

Soluție: Închideți toate aplicațiile neutilizate. Se includ aplicațiile care se execută în fundal, precum economizoarele de ecran și programele antivirus. Dacă dezactivați programul antivirus, nu uitați să îl activați din nou după finalizarea scanării.

Dacă această problemă survine frecvent sau dacă vă confrunțați cu probleme de memorie și când utilizați alte aplicații, adăugați mai multă memorie la computer. Pentru informații suplimentare, consultați ghidul utilizatorului computerului.

Cauză: Computerul nu are suficientă memorie.

Soluția 2: Creați mai mult spațiu pe unitatea de disc.

Soluție: Goliți coșul din spațiul de lucru. De asemenea, este posibil să fie necesar să ștergeți fișiere de pe unitatea de disc; de exemplu, ștergeți fișierele temporare.

Cauză: Pentru scanare trebuie să aveți cel puțin 50 MO spațiu liber disponibil pe unitatea de disc a computerului.

Eroare de imprimare fără chenar

Soluție: Imprimarea fără chenar nu se poate produce numai cu cartușul de imprimare negru instalat. Instalați cartușul de imprimare tricolor.

Pentru informații suplimentare, consultați:

[„Înlocuirea cartușelor” la pagina 43](#)

Cauză: Produsul era în modul cerneală-salvare de siguranță numai cu cartușul de cerneală negru instalat și a fost inițiată o lucrare de imprimare fără chenar.

Lipsă opțiuni scanare

Soluție: Asigurați-vă că software-ul este instalat și în execuție. Pentru informații suplimentare, consultați ghidul Inițiere aici livrat împreună cu echipamentul HP All-in-One.

Cauză: Software-ul livrat împreună cu produsul nu era în execuție sau nu a fost instalat niciodată.

Spațiu insuficient pe disc

Soluție: Închideți unele aplicații și încercați sarcina din nou.

Cauză: Nu era suficientă memorie disponibilă pe calculator pentru a executa sarcina.

Mesaje referitoare la hârtie

În continuare este prezentată o listă a mesajelor de eroare legate de hârtie:

- [Cerneala se usucă](#)

Cerneala se usucă

Soluție: Lăsați coala în tava de ieșire până când dispare mesajul. Dacă este necesar să scoateți coala imprimată înainte ca mesajul să dispară, țineți cu grijă coala imprimată de partea de dedesubt sau de margini și așezați-o pe o suprafață plană pentru a se usca.

Cauză: Pentru colile transparente și alte câteva suporturi perioada necesară pentru uscarea este mai mare decât cea normală.

Mesaje referitoare la alimentarea cu energie și la conexiuni

În continuare este prezentată o listă a mesajelor de eroare referitoare la alimentarea cu energie și la conectare:

- [Oprire incorectă](#)

Oprire incorectă

Soluție: Apăsați butonul **Aprins** de la panoul de control al produsului pentru a porni sau pentru a opri produsul.

Cauză: Produsul nu a fost oprit corect după ultima utilizare. Dacă opriți produsul de la comutatorul unei prize multiple sau de la un comutator de perete, produsul se poate deteriora.

Mesaje referitoare la cartușele de imprimare


În continuare este prezentată o listă a mesajelor de eroare referitoare la cartușele de imprimare:

- [Sunt instalate cartușe non-HP](#)
- [Cartușe HP originale utilizate anterior](#)
- [Cerneala originală HP a fost epuizată](#)
- [Nivel scăzut de cerneală](#)
- [Mod cerneală-salvare de siguranță](#)
- [Un cartuș de cerneală lipsește, este instalat incorect sau nu este destinat utilizării cu acest produs](#)
- [Cartuș\(e\) de imprimare lipsă sau nedetectate](#)
- [Cartușe de imprimare incompatibile](#)
- [Cartușe de imprimare în slotul greșit](#)
- [Problemă la cartușele de imprimare](#)

Sunt instalate cartușe non-HP

Soluție: Urmați mesajele de pe afișajul computerului pentru a continua sau înlocuiți cartușele de imprimare indicate cu cartușe HP originale.

HP vă recomandă să utilizați cartușe de imprimare HP originale. Cartușele de imprimare HP originale sunt proiectate și testate cu imprimante HP pentru a vă ajuta să obțineți cu ușurință rezultate excelente, de fiecare dată.

 **Notă** HP nu poate să garanteze calitatea sau fiabilitatea consumabilelor non-HP. Service-ul sau reparațiile la imprimantă necesare ca urmare a folosire a consumabilelor non-HP nu sunt acoperite de garanție.

Dacă știți că ați achiziționat cartușe de imprimare HP originale, vizitați:

www.hp.com/go/anticounterfeit

Pentru informații suplimentare, consultați:

„Înlocuirea cartușelor” la pagina 43

Cauză: Produsul a detectat că a fost instalat un cartuș non-HP.

Cartușe HP originale utilizate anterior

Soluție: Verificați calitatea imprimării lucrării de imprimare curente. Dacă este satisfăcătoare, urmați mesajele de pe afișajul computerului pentru a continua.


Este posibil ca nivelurile de cerneală să nu fie disponibile pentru cartușele de imprimare indicate. Avertismentele și indicatoarele de nivel al cernelei oferă estimări numai în scopuri de planificare. Când primiți un mesaj de avertisment nivel de cerneală scăzut, trebuie să aveți un cartuș de înlocuire disponibil pentru a evita posibilele întârzieri în imprimare. Nu trebuie să înlocuiți cartușele de imprimare până când calitatea imprimării nu devine inacceptabilă.

Cauză: Un cartuș de imprimare HP a fost folosit anterior într-o altă imprimantă.

Cerneala originală HP a fost epuizată

Soluție: Urmăriți mesajele de pe afișajul computerului pentru a continua sau înlocuiți cartușele de imprimare indicate cu cartușe HP originale.

Este posibil ca nivelurile de cerneală să nu fie disponibile pentru cartușele de imprimare indicate. Avertismentele și indicatoarele de nivel al cernelei oferă estimări numai în scopuri de planificare. Când primiți un mesaj de avertisment nivel de cerneală scăzut, trebuie să aveți un cartuș de înlocuire disponibil pentru a evita posibilele întârzieri în imprimare. Nu trebuie să înlocuiți cartușele de imprimare până când calitatea imprimării nu devine inacceptabilă.

 **Notă** HP nu poate să garanteze calitatea sau fiabilitatea consumabilelor non-HP. Service-ul sau reparațiile la imprimantă necesare ca urmare a folosire a consumabilelor non-HP nu sunt acoperite de garanție.

Dacă știți că ați achiziționat cartușe de imprimare HP originale, vizitați:

www.hp.com/go/anticounterfeit

Pentru informații suplimentare, consultați:

[„Înlocuirea cartușelor” la pagina 43](#)

Cauză: Cerneala HP originală din cartușele de imprimare indicate s-a epuizat.

Nivel scăzut de cerneală

Soluție: Avertismentele și indicatoarele de nivel al cernelei oferă estimări numai în scopuri de planificare. Când primiți un mesaj de avertisment nivel de cerneală scăzut, trebuie să aveți un cartuș de înlocuire disponibil pentru a evita posibilele întârzieri în imprimare. Nu trebuie să înlocuiți cartușele de imprimare până când calitatea imprimării nu devine inacceptabilă.

Dacă ați instalat un cartuș de imprimare reumplut sau recondiționat, sau un cartuș care a fost folosit într-un alt produs, indicatorul de nivel al cernelei poate fi imprecis sau indisponibil.

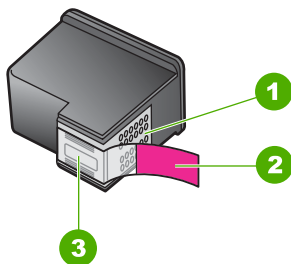
Pentru informații privind returnarea și reciclarea produselor HP, vizitați-ne la:

www.hp.com/recycle.

Cauză: Cartușele de imprimare indicate erau estimate la un nivel scăzut de cerneală și este posibil să necesite înlocuirea în curând.

Mod cerneală-salvare de siguranță

Soluție: Dacă mesajul cerneală-salvare de siguranță este afișat și două cartușe de imprimare sunt instalate în produs, verificați dacă bucata de plastic de protecție a fost scoasă de pe fiecare cartuș de imprimare. Când banda de plastic acoperă contactele cartușului de imprimare, produsul nu poate detecta dacă este instalat cartușul de imprimare.



1	Contacte de cupru
2	Bandă de plastic cu capăt roz (trebuie îndepărtată înainte de instalare)
3	Duze de cerneală aflate sub bandă

Cauză: Când produsul a detectat că este instalat un singur cartuș de imprimare, este inițiat modul cerneală-salvare de siguranță. Acest mod de imprimare vă permite să imprimați cu un singur cartuș de imprimare, dar încetinește produsul și afectează calitatea documentelor imprimate.

Un cartuș de cerneală lipsește, este instalat incorect sau nu este destinat utilizării cu acest produs

Soluție: În cazul în care cartușele de imprimare lipsesc, sunt instalate incorect sau nu sunt adecvate pentru produs, unul sau ambele indicatoare luminoase de stare a cartușelor de imprimare încep să clipească. Unul dintre mesajele următoare poate apărea pe ecranul computerului:

Problemă la cartușele de imprimare

Cartuș/cartușe de imprimare incorecte

Cartuș/cartușe instalate incorect

Cartuș(e) de imprimare lipsă

Cartuș(e) de imprimare lipsă sau nedetectate

Încercați următoarele soluții pentru a rezolva problema. Soluțiile sunt enumerate în ordine, cu cea mai plauzibilă soluție la început. Dacă prima soluție nu rezolvă problema, continuați să încercați soluțiile rămase până când problema este rezolvată.

- [Soluția 1: Scoateți și reintroduceți cartușele de imprimare.](#)
- [Soluția 2: Curățarea contactelor cartușelor de imprimare](#)
- [Soluția 3: Înlocuirea cartușelor de imprimare](#)

Soluția 1: Scoateți și reintroduceți cartușele de imprimare.

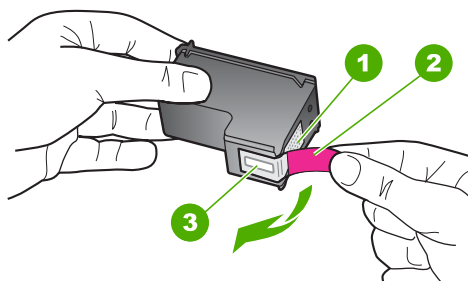
Soluție: Scoateți și reintroduceți cartușele de imprimare și asigurați-vă că sunt introduse complet și fixate corespunzător.

De asemenea, asigurați-vă că sunt instalate cartușele de imprimare în sloturile corecte.

Pentru a vă asigura că sunt instalate corect cartușele de imprimare.

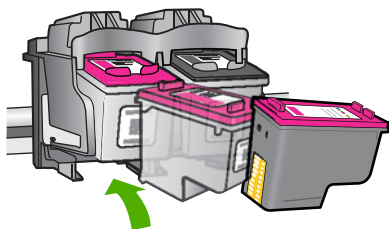
1. Asigurați-vă că produsul este pornit.
2. Deschideți ușa cartușelor de imprimare.
Carul de imprimare se va deplasa spre centrul produsului.
3. Verificați pentru a vă asigura că utilizați cartușele de imprimare corecte pentru produsul dvs. Pentru informații suplimentare despre cartușele de imprimare compatibile, consultați [„Comandarea consumabilelor de cerneală” la pagina 40.](#)
4. Scoateți cartușul de imprimare negru din slotul din dreapta. Nu atingeți contactele de cupru sau duzele de cerneală. Verificați să nu fie deteriorate contactele de cupru sau duzele de cerneală.

Asigurați-vă că ați scos banda de plastic transparentă. Dacă încă acoperă duzele de cerneală, scoateți ușor banda de plastic transparentă, trăgând de aripioara roz. Aveți grijă să nu scoateți banda de culoarea cuprului care conține contactele electrice.



1	Contacte de cupru
2	Bandă de plastic cu capăt roz (trebuie îndepărtată înainte de instalare)
3	Injectoare de cerneală aflate sub bandă

5. Reintroduceți cartușul de imprimare, glisându-l spre înainte în slotul din dreapta. Împingeți apoi cartușul de imprimare spre înainte, până când se fixează în locaș cu un clic.



6. Repetați pașii 1 și 2 pentru cartușul de imprimare tricolor din partea stângă.

Cauză: Cartușele de imprimare indicate erau instalate incorect.

Dacă acest lucru nu rezolvă problema, încercați următoarea soluție.

Soluția 2: Curățarea contactelor cartușelor de imprimare

Soluție: Curățați contactele cartușelor de imprimare.

Asigurați-vă că aveți la dispoziție următoarele materiale:

- Lavete din spumă poliuretanică, material textil fără scame sau orice alt material moale care să nu lase fibre în urmă.

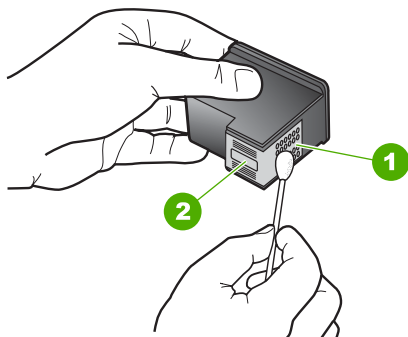
💡 **Sfat** Filtrele de cafea nu au scame și sunt potrivite pentru curățarea cartușelor de imprimare.

- Apă distilată, filtrată sau îmbuteliată (apa de la robinet poate conține substanțe care să deterioreze cartușele de imprimare).

⚠ **Atenție** Nu utilizați solvenți sau alcool pentru a curăța contactele cartușelor de imprimare. Aceștia pot deteriora cartușul sau produsul.

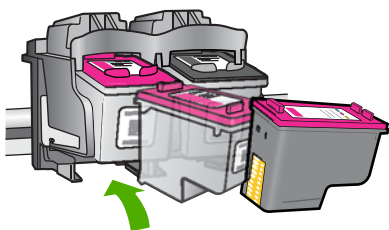
Pentru a curăța contactele cartușelor de imprimare

1. Porniți produsul și deschideți ușa cartușelor de imprimare.
Carul de imprimare se va deplasa spre centrul produsului.
 2. Așteptați până când carul de imprimare se oprește și nu mai face zgomot, apoi deconectați cablul de alimentare din spatele produsului.
 3. Apăsăți ușor pe cartușul de imprimare pentru a-l elibera și scoateți-l din locaș extrăgându-l spre dvs.
- 📄 **Notă** Nu extrageți ambele cartușe în același timp. Extrageți și curățați fiecare cartuș de imprimare, pe rând. Nu țineți un cartuș de imprimare în afara echipamentului HP All-in-One mai mult de 30 de minute.
4. Inspectați contactele, verificând dacă nu sunt murdare de cerneală, scame sau alte impurități.
 5. Umeziți o lavetă sau o cârpă din material textil fără scame și stoarceți apa în exces.
 6. Prindeți cartușul de imprimare de părțile laterale.
 7. Curățați numai contactele din cupru. Lăsați cartușele de imprimare să se usuce aproximativ zece minute.



1	Contacte de cupru
2	Duze de cerneală (nu curățați)

8. Țineți cartușul de imprimare cu logo-ul HP în partea de sus și introduceți cartușul de imprimare înapoi în slot. Asigurați-vă că ați împins cartușul de imprimare bine până când se fixează în poziție.



9. Repetați pașii, dacă este cazul, pentru celălalt cartuș de imprimare.
 10. Închideți cu grijă ușa cartușelor de imprimare și conectați cablul de alimentare în partea din spate a produsului.

Cauză: Este necesară curățarea contactelor cartușului de imprimare.
 Dacă acest lucru nu rezolvă problema, încercați următoarea soluție.

Soluția 3: Înlocuirea cartușelor de imprimare

Soluție: Înlocuirea cartușului de imprimare indicat. Puteți de asemenea să scoateți cartușul de imprimare indicat și să imprimați folosind modul cerneală-salvare de siguranță.

Notă În modul cerneală-salvare de siguranță, produsul poate doar să imprime lucrări de la computer. Nu puteți iniția o lucrare de imprimare de la panoul de control (cum ar fi imprimarea unei fotografii de pe un card de memorie).

Verificați pentru a vedea dacă este încă în garanție cartușul de imprimare și dacă nu a ajuns la data de încheiere a garanției.

- Dacă s-a ajuns la data de încheiere a garanției, cumpărați un nou cartuș de imprimare.
- Dacă nu s-a ajuns la data de încheiere a garanției, contactați serviciul de asistență HP. Vizitați www.hp.com/support. Dacă vi se solicită, selectați țara/regiunea, apoi executați clic pe **Contact HP** (Contactare HP) pentru informații despre apelarea la suportul tehnic.

Subiecte înrudite

„Înlocuirea cartușelor” la pagina 43

Cauză: Cartușul de imprimare era deteriorat.

Cartușe de imprimare incompatibile

Încercați următoarele soluții pentru a rezolva problema. Soluțiile sunt enumerate în ordine, cu cea mai plauzibilă soluție la început. Dacă prima soluție nu rezolvă problema, continuați să încercați soluțiile rămase până când problema este rezolvată.

- [Soluția 1: Asigurați-vă că utilizați cartușele de imprimare corecte](#)
- [Soluția 2: Contactați asistența clienți HP](#)

Soluția 1: Asigurați-vă că utilizați cartușele de imprimare corecte

Soluție: Verificați pentru a vă asigura că utilizați cartușele de imprimare corecte pentru produsul dvs. Pentru o listă a cartușelor de imprimare compatibile, consultați documentația imprimată livrată împreună cu produsul.

Dacă folosiți cartușe de imprimare care nu sunt compatibile cu produsul, înlocuiți cartușele de imprimare indicate cu cartușele de imprimare compatibile.

Dacă este afișat că folosiți cartușele de imprimare corecte, continuați cu soluția următoare.

Pentru informații suplimentare, consultați:

- [„Comandarea consumabilelor de cerneală” la pagina 40](#)
- [„Înlocuirea cartușelor” la pagina 43](#)

Cauză: Cartușele de imprimare indicate nu erau compatibile cu produsul.

Dacă acest lucru nu rezolvă problema, încercați următoarea soluție.

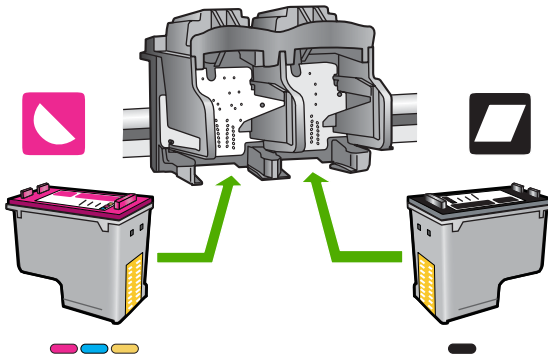
Soluția 2: Contactați asistența clienți HP

Soluție: Pentru a găsi informații despre asistență și despre garanție, vizitați site-ul Web HP de la adresa www.hp.com/support. Dacă vi se solicită, alegeți țara/regiunea dvs., apoi executați clic pe **Contact HP** (Contactare HP) pentru informații despre apelarea suportului tehnic HP.

Cauză: Cartușele de imprimare nu au fost concepute pentru a fi utilizate în acest produs.

Cartușe de imprimare în slotul greșit

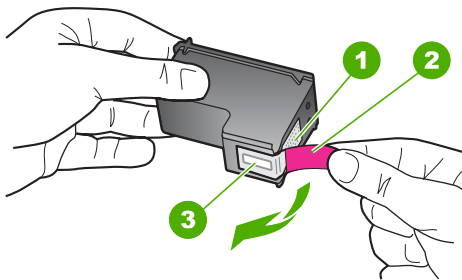
Soluție: Asigurați-vă că sunt instalate cartușele de imprimare în sloturile corecte. Dacă este așa, scoateți și reintroduceți cartușele de imprimare și asigurați-vă că sunt introduse complet și fixate corespunzător.



Pentru a vă asigura că sunt instalate corect cartușele de imprimare.

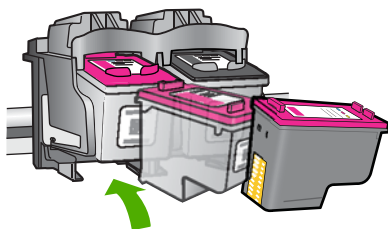
1. Asigurați-vă că produsul este pornit.
2. Deschideți ușa cartușelor de imprimare.
Carul de imprimare se va deplasa spre centrul produsului.
3. Verificați pentru a vă asigura că utilizați cartușele de imprimare corecte pentru produsul dvs. Pentru informații suplimentare despre cartușele de imprimare compatibile, consultați „[Comandarea consumabilelor de cerneală](#)” la pagina 40.
4. Scoateți cartușul de imprimare negru din slotul din dreapta. Nu atingeți contactele de cupru sau duzele de cerneală. Verificați să nu fie deteriorate contactele de cupru sau duzele de cerneală.

Asigurați-vă că ați scos banda de plastic transparentă. Dacă încă acoperă duzele de cerneală, scoateți ușor banda de plastic transparentă, trăgând de aripioara roz. Aveți grijă să nu scoateți banda de culoarea cuprului care conține contactele electrice.




1	Contacte de cupru
2	Bandă de plastic cu capăt roz (trebuie îndepărtată înainte de instalare)
3	Injectoare de cerneală aflate sub bandă

5. Reintroduceți cartușul de imprimare, glisându-l spre înainte în slotul din dreapta. Împingeți apoi cartușul de imprimare spre înainte, până când se fixează în locaș cu un clic.



6. Repetați pașii 1 și 2 pentru cartușul de imprimare tricolor din partea stângă.

 **Notă** Dacă sunt instalate cartușele de imprimare în sloturile greșite și nu le puteți scoate din produs, contactați asistența HP pentru service.

Vizitați: www.hp.com/support.

Dacă vi se solicită, alegeți țara/regiunea dvs., apoi executați clic pe **Contact HP** (Contactare HP) pentru informații despre apelarea suportului tehnic HP.

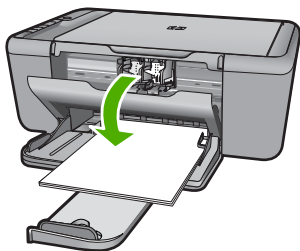
Cauză: Cartușele de imprimare indicate erau instalate incorect.

Problemă la cartușele de imprimare

Mesajul poate indica ce cartuș are o problemă. Dacă mesajul nu indică ce cartuș provoacă problema, urmați acești pași pentru a stabili cartușul care provoacă problema. După ce stabiliți care dintre cartușe are o problemă, continuați cu prima soluție.

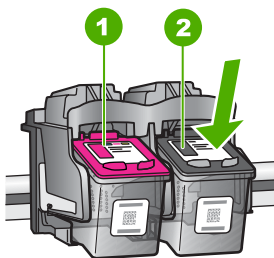
Pentru a stabili care cartuș are o problemă

1. Asigurați-vă că produsul este pornit.
2. Deschideți ușa cartușelor de imprimare.
Carul de imprimare se va deplasa spre centrul produsului.



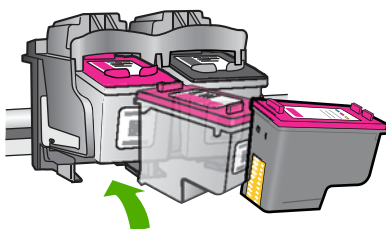
3. Verificați pentru a vă asigura că utilizați cartușele de imprimare corecte pentru produsul dvs. Pentru o listă a cartușelor de imprimare compatibile, consultați documentația imprimată livrată împreună cu produsul.

4. Scoateți cartușul de imprimare negru din slotul din dreapta.
Apăsați pe cartuș pentru a-l elibera și scoateți-l din slot trăgându-l spre dvs.



1	Cartuș de imprimare cu trei culori
2	Cartuș de imprimare negru

5. Închideți ușa cartușelor de imprimare.
6. Verificați dacă eroarea a fost rezolvată.
- Dacă eroarea a fost rezolvată, este o problemă la cartușul de imprimare negru.
 - Dacă eroarea nu a fost rezolvată, continuați cu pasul următor.
7. Deschideți ușa cartușului de imprimare și reintroduceți cartușul de imprimare negru, glisându-l spre înainte în slotul din dreapta. Împingeți apoi cartușul de imprimare spre înainte, până când se fixează în slot cu un clic.



8. Scoateți cartușul de imprimare tricolor din slotul din stânga.
Apăsați pe cartuș pentru a-l elibera și scoateți-l din slot trăgându-l spre dvs.
9. Închideți ușa cartușelor de imprimare.
10. Verificați dacă eroarea a fost rezolvată.
- Dacă eroarea a fost rezolvată, este o problemă la cartușul de imprimare tricolor.
 - Dacă eroarea a fost rezolvată, este o problemă la ambele cartușe de imprimare.
11. Deschideți ușa cartușului de imprimare și reintroduceți cartușul de imprimare tricolor, glisându-l spre înainte în slotul din stânga. Împingeți apoi cartușul de imprimare spre înainte, până când se fixează în slot cu un clic.
12. Închideți ușa cartușelor de imprimare.
- [Soluția 1: Scoateți și reintroduceți cartușele de imprimare.](#)
 - [Soluția 2: Curățarea contactelor cartușelor de imprimare](#)
 - [Soluția 3: Înlocuirea cartușelor de imprimare](#)

Soluția 1: Scoateți și reintroduceți cartușele de imprimare.

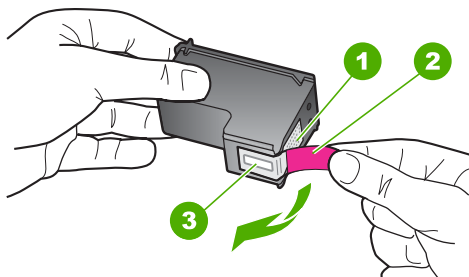
Soluție: Scoateți și reintroduceți cartușele de imprimare și asigurați-vă că sunt introduse complet și fixate corespunzător.

De asemenea, asigurați-vă că sunt instalate cartușele de imprimare în sloturile corecte.

Pentru a vă asigura că sunt instalate corect cartușele de imprimare.

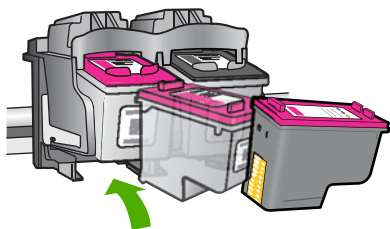
1. Asigurați-vă că produsul este pornit.
2. Deschideți ușa cartușelor de imprimare.
Carul de imprimare se va deplasa spre centrul produsului.
3. Verificați pentru a vă asigura că utilizați cartușele de imprimare corecte pentru produsul dvs. Pentru informații suplimentare despre cartușele de imprimare compatibile, consultați „Comandarea consumabilelor de cerneală” la pagina 40.
4. Scoateți cartușul de imprimare negru din slotul din dreapta. Nu atingeți contactele de cupru sau duzele de cerneală. Verificați să nu fie deteriorate contactele de cupru sau duzele de cerneală.

Asigurați-vă că ați scos banda de plastic transparentă. Dacă încă acoperă duzele de cerneală, scoateți ușor banda de plastic transparentă, trăgând de aripioara roz. Aveți grijă să nu scoateți banda de culoarea cuprului care conține contactele electrice.



1	Contacte de cupru
2	Bandă de plastic cu capăt roz (trebuie îndepărtată înainte de instalare)
3	Injectoare de cerneală aflate sub bandă

5. Reintroduceți cartușul de imprimare, glisându-l spre înainte în slotul din dreapta. Împingeți apoi cartușul de imprimare spre înainte, până când se fixează în locaș cu un clic.



6. Repetați pașii 1 și 2 pentru cartușul de imprimare tricolor din partea stângă.

Cauză: Cartușele de imprimare indicate erau instalate incorect.

Dacă acest lucru nu rezolvă problema, încercați următoarea soluție.

Soluția 2: Curățarea contactelor cartușelor de imprimare

Soluție: Curățați contactele cartușelor de imprimare care au probleme.

Asigurați-vă că aveți la dispoziție următoarele materiale:

- Lavete din spumă poliuretanică, material textil fără scame sau orice alt material moale care să nu lase fibre în urmă.

☞ **Sfat** Filtrele de cafea nu au scame și sunt potrivite pentru curățarea cartușelor de imprimare.

- Apă distilată, filtrată sau îmbuteliată (apa de la robinet poate conține substanțe care să deterioreze cartușele de imprimare).

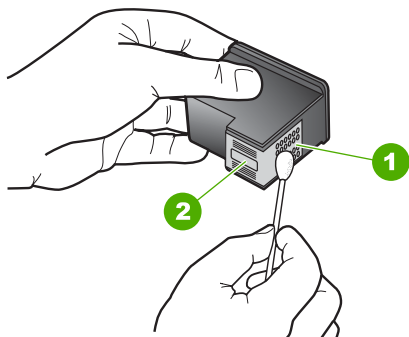
⚠ **Atenție** Nu utilizați solvenți sau alcool pentru a curăța contactele cartușelor de imprimare. Aceștia pot deteriora cartușul sau produsul.

Pentru a curăța contactele cartușelor de imprimare

1. Porniți produsul și deschideți ușa cartușelor de imprimare. Carul de imprimare se va deplasa spre centrul produsului.
2. Așteptați până când carul de imprimare se oprește și nu mai face zgomot, apoi deconectați cablul de alimentare din spatele produsului.
3. Apăsăți ușor pe cartușul de imprimare pentru a-l elibera și scoateți-l din locaș extrăgându-l spre dvs.

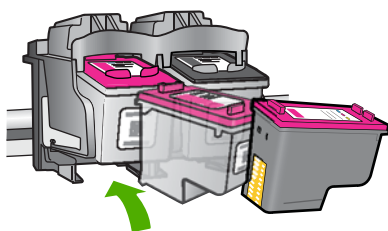
📝 **Notă** Nu extrageți ambele cartușe în același timp. Extrageți și curățați fiecare cartuș de imprimare, pe rând. Nu țineți un cartuș de imprimare în afara echipamentului HP All-in-One mai mult de 30 de minute.

4. Inspectați contactele, verificând dacă nu sunt murdare de cerneală, scame sau alte impurități.
5. Umeziți o lavetă sau o cârpă din material textil fără scame și stoarceți apa în exces.
6. Prindeți cartușul de imprimare de părțile laterale.
7. Curățați numai contactele din cupru. Lăsați cartușele de imprimare să se usuce aproximativ zece minute.



1	Contacte de cupru
2	Duze de cerneală (nu curățați)

8. Țineți cartușul de imprimare cu logo-ul HP în partea de sus și introduceți cartușul de imprimare înapoi în slot. Asigurați-vă că ați împins cartușul de imprimare bine până când se fixează în poziție.




9. Repetați pașii, dacă este cazul, pentru celălalt cartuș de imprimare.
 10. Închideți cu grijă ușa cartușelor de imprimare și conectați cablul de alimentare în partea din spate a produsului.

Cauză: Este necesară curățarea contactelor cartușului de imprimare.

Dacă acest lucru nu rezolvă problema, încercați următoarea soluție.

Soluția 3: Înlocuirea cartușelor de imprimare

Soluție: Înlocuiți cartușele de imprimare care au probleme. Dacă un singur cartuș are probleme, îl puteți scoate și imprima folosind modul cerneală-salvare de siguranță.

 **Notă** În modul cerneală-salvare de siguranță, produsul poate doar să imprime lucrări de la computer. Nu puteți iniția o lucrare de imprimare de la panoul de control (cum ar fi copierea sau scanarea unui original). Pentru informații suplimentare, consultați „[Mod cerneală-salvare de siguranță](#)” la pagina 92.

Cauză: Unul sau ambele cartușe de imprimare au o problemă.

9 Opriți lucrarea curentă

Pentru a opri o lucrare de imprimare de la echipamentul HP All-in-One

- ▲ Apăsați **Revocare** de la panoul de control. Dacă lucrarea de imprimare nu se oprește, apăsați **Revocare** din nou.

Este posibil ca anularea imprimării să dureze câteva momente.

10 Informații tehnice

Această secțiune conține specificații tehnice și reglementări internaționale pentru echipamentul HP All-in-One.

Pentru specificații suplimentare, consultați documentația imprimată livrată împreună cu echipamentul HP All-in-One.

Această secțiune cuprinde următoarele subiecte:

- [Notă](#)
- [Specificații](#)
- [Programul de protecție a mediului](#)
- [Notificări despre reglementări](#)

Notă

Notificări ale Hewlett-Packard Company

Informațiile conținute în acest document se pot modifica fără notificări prealabile.

Toate drepturile rezervate. Reproducerea, adaptarea sau traducerea acestui material fără permisiunea prealabilă, obținută în scris de la Hewlett-Packard sunt interzise, cu excepția situațiilor permise de legislația privind drepturile de autor. Singurele garanții pentru produsele și serviciile HP sunt cele stabilite în declarațiile exprese de garanție care însoțesc aceste produse și servicii. Nici o prevedere din prezentul document nu poate fi interpretată drept garanție suplimentară. Compania HP nu este responsabilă pentru nici o omisiune sau eroare tehnică sau editorială din prezentul document.

© 2009 Hewlett-Packard Development Company, L.P.

Windows, Windows 2000 și Windows XP sunt mărci comerciale înregistrate în S.U.A. ale companiei Microsoft Corporation.

Windows Vista este fie o marcă comercială înregistrată, fie o marcă comercială a companiei Microsoft Corporation în Statele Unite și/sau în alte țări/regiuni.

Intel și Pentium sunt mărci comerciale sau mărci comerciale înregistrate ale companiei Intel Corporation sau ale filialelor sale în Statele Unite și în alte țări/regiuni.

Specificații

În această secțiune, sunt furnizate specificațiile tehnice pentru echipamentul HP All-in-One. Pentru specificații complete despre produs, consultați Fișa tehnică a produsului la www.hp.com/support.

Cerințe de sistem

Cerințele de sistem și de software se găsesc în fișierul Readme.

Pentru informații despre versiunile ulterioare de sisteme de operare și asistență, vizitați site-ul Web de asistență online HP la www.hp.com/support.

Specificații privind mediul

- Interval de temperatură de funcționare recomandat: de la 15° la 32 °C (de la 59° la 90 °F)
- Interval de temperatură de funcționare permis: de la 5° la 40 °C (de la 41° la 104 °F)
- Umiditate: între 15% și 80% RH fără condensare punct de temperatură maxim 28 °C
- Interval de temperatură în afara funcționării (depozitare): între -40 °C și 60 °C (între -40 °F și 140 °F)
- În prezența unor câmpuri electromagnetice puternice, semnalul de ieșire al echipamentului HP All-in-One poate fi ușor perturbat
- HP recomandă utilizarea unui cablu USB de maxim 3 m lungime pentru a minimiza zgomotul indus de eventualele câmpuri electromagnetice puternice

Capacitatea tăvilor pentru hârtie

Foi de hârtie simplă (75 g/m² [20 lb]): Maximum 80

Plicuri: Maximum 10

Cartele index: Maximum 30

Coli de hârtie foto: Maximum 30

Dimensiune hârtie

Pentru o listă completă a dimensiunilor acceptate pentru suporturi de imprimare, consultați software-ul imprimantei.

Greutăți ale hârtiei

Hârtie simplă: 75 - 90 g/m² (20 - 24 livre)

Plicuri: 75 - 90 g/m² (20 - 24 livre)

Cărți poștale: Până la 200 g/m² (maximum 110 livre pentru index)

Hârtie foto: Până la 280 g/m² (75 livre)

Specificații pentru imprimare

- Vitezele de tipărire diferă în conformitate cu complexitatea documentului
- Imprimare panoramică
- Metodă: jet de cerneală termică trimis la solicitare
- Limbaj: PCL3 GUI

Specificații pentru copiere

- Procesare digitală a imaginilor
- Numărul maxim de exemplare variază în funcție de model.
- Vitezele de copiere variază în funcție de model și de complexitatea documentului
- Limitele maxime de mărire a copiei de la 200 la 400% (în funcție de model)
- Limitele maxime de micșorare a copiei de la 25 la 50% (în funcție de model)

Specificații de scanare

- Editor de imagini inclus
- Interfață software compatibilă Twain
- Rezoluție: până la 4800 x 4800 ppi optic (în funcție de model); 19200 ppi îmbunătățit (software)
Pentru informații suplimentare despre rezoluția ppi, consultați meniul software-ului scannerului.
- Color: color pe 48 de biți, tonuri de gri pe 8 biți (256 niveluri de gri)
- Dimensiune maximă de scanare de pe geamul-suport: 21,6 x 29,7 cm

Rezoluția de imprimare

Pentru informații rezoluția de imprimare, software-ul imprimantei. Pentru informații suplimentare, consultați „[Vizualizarea rezoluției de imprimare](#)” la pagina 19.

Randament cartușe

Vizitați www.hp.com/go/learnaboutsupplies pentru informații suplimentare despre randamentele estimate ale cartușelor.

Informații despre acustică

Dacă aveți acces la Internet, puteți obține informații acustice de pe situl Web HP: Vizitați:

www.hp.com/support.

Programul de protecție a mediului

Compania Hewlett-Packard este hotărâtă să furnizeze produse de calitate în contextul protecției mediului. La proiectarea acestui produs s-a ținut cont de reciclare. Numărul materialelor a fost redus la minimum, asigurându-se în același timp o funcționalitate și o fiabilitate corespunzătoare. Au fost proiectate materiale cu aspecte diferite care pot fi separate cu ușurință. Dispozitivele de fixare și celelalte conexiuni sunt ușor de găsit, de accesat și de demontat utilizând instrumente obișnuite. Componentele prioritare au fost proiectate pentru acces rapid în cazul demontării și reparării.

Pentru informații suplimentare, vizitați site-ul HP despre preocuparea față de mediu:

www.hp.com/hpinfo/globalcitizenship/environment/index.html

Această secțiune cuprinde următoarele subiecte:

- [Sfaturi ecologice](#)
- [Hârtie utilizată](#)
- [Materiale plastice](#)
- [Specificații privind siguranța materialelor](#)
- [Programul de reciclare](#)
- [Programul de reciclare a consumabilelor HP Inkjet](#)
- [Consum energie](#)
- [Disposal of waste equipment by users in private households in the European Union](#)
- [Substanțe chimice](#)

Sfaturi ecologice

HP este angajat în asistarea clienților pentru a reduce amprenta asupra mediului. HP a furnizat sfaturile ecologice de mai jos pentru a vă ajuta să vă concentrați asupra modurilor de a evalua și reduce impactul opțiunilor de imprimare pe care le faceți. Pe lângă funcțiile specifice din acest produs, vă rugăm să vizitați situl web HP de soluții ecologice pentru mai multe informații despre inițiativele de mediu ale HP.

www.hp.com/hpinfo/globalcitizenship/environment/

Caracteristicile ecologice ale produsului dumneavoastră

- **Imprimare inteligentă pe web:** Interfața de imprimare inteligentă pe web include o fereastră **Clip Book** (Carte de clipuri) și o fereastră **Edit Clips** (Editare clipuri) unde puteți stoca, organiza sau imprima clipuri pe care le-ați obținut de pe web. Pentru informații suplimentare, consultați „[Imprimarea unei pagini Web](#)” la pagina 18.
- **Informații despre economisirea de energie:** Pentru a stabili statutul calificării ENERGY STAR® pentru acest produs, consultați „[Consum energie](#)” la pagina 108.
- **Materiale reciclate:** Pentru informații suplimentare despre reciclarea produselor HP, vizitați: www.hp.com/hpinfo/globalcitizenship/environment/recycle/

Hârtie utilizată

Acest produs permite utilizarea de hârtie reciclată, în conformitate cu DIN 19309 și EN 12281:2002.

Materiale plastice

Componentele din plastic care depășesc 25 grame sunt marcate în conformitate cu standardele internaționale care impun identificarea materialelor plastice în scopul reciclării, la sfârșitul perioadei de exploatare a produsului.

Specificații privind siguranța materialelor

Documentele cu informații privind siguranța materialelor (MSDS) pot fi obținute de pe site-ul Web HP:

www.hp.com/go/msds

Programul de reciclare

HP oferă un număr din ce în ce mai mare de programe de returnare a produselor și de reciclare în multe țări/regiuni și are parteneri care dețin unele dintre cele mai mari centre de reciclare a produselor electronice în toată lumea. HP conservă resursele revândând unele dintre cele mai populare produse ale sale. Pentru informații suplimentare despre reciclarea produselor HP, vizitați:

www.hp.com/hpinfo/globalcitizenship/environment/recycle/

Programul de reciclare a consumabilelor HP Inkjet

HP este dedicat protecției mediului. Programul HP de reciclare a consumabilelor inkjet este disponibil în numeroase țări/regiuni și vă permite să reciclați gratuit cartușele de imprimare sau de cerneală uzate. Pentru informații suplimentare, vizitați următorul site Web:

www.hp.com/hpinfo/globalcitizenship/environment/recycle/

Consum energie

Consumul de energie electrică scade semnificativ când dispozitivul se află în mod Repaus, care ajută la economisirea resurselor naturale și a celor financiare fără a afecta performanțele ridicată a produsului. Pentru a stabili statutul calificării ENERGY STAR® pentru acest produs, consultați Fișa tehnică a produsului sau Fișa de specificații. Produsele calificate sunt enumerate și la www.hp.com/go/energystar.

1907/2006 al Parlamentului European și al Consiliului). Un raport cu informații despre substanțele chimice pentru acest produs poate fi găsit la: www.hp.com/go/reach.

Notificări despre reglementări

Echipamentul HP All-in-One îndeplinește cerințele pentru produse impuse de agențiile de reglementare din țara/regiunea dvs.

Această secțiune cuprinde următoarele subiecte:

- [Numărul de identificare a modelului în nomenclator](#)
- [FCC statement](#)
- [Notice to users in Korea](#)
- [VCCI \(Class B\) compliance statement for users in Japan](#)
- [Notice to users in Japan about the power cord](#)
- [HP Deskjet F4400 All-in-One series declaration of conformity](#)

Numărul de identificare a modelului în nomenclator

Pentru identificarea impusă de agențiile de reglementare, produsul dvs. are asociat un număr de model în nomenclator. Numărul de model din nomenclator pentru produsul dvs. este SNPRH-0801. Acest număr din nomenclator nu trebuie confundat cu numele de marketing (HP Deskjet F4400 All-in-One series etc.) sau cu numerele de produs (CB 745A-D etc.).

FCC statement

FCC statement

The United States Federal Communications Commission (in 47 CFR 15.105) has specified that the following notice be brought to the attention of users of this product.

This equipment has been tested and found to comply with the limits for a Class B digital device, pursuant to Part 15 of the FCC Rules. These limits are designed to provide reasonable protection against harmful interference in a residential installation. This equipment generates, uses and can radiate radio frequency energy and, if not installed and used in accordance with the instructions, may cause harmful interference to radio communications. However, there is no guarantee that interference will not occur in a particular installation. If this equipment does cause harmful interference to radio or television reception, which can be determined by turning the equipment off and on, the user is encouraged to try to correct the interference by one or more of the following measures:

- Reorient the receiving antenna.
- Increase the separation between the equipment and the receiver.
- Connect the equipment into an outlet on a circuit different from that to which the receiver is connected.
- Consult the dealer or an experienced radio/TV technician for help.

For further information, contact:

Manager of Corporate Product Regulations
Hewlett-Packard Company
3000 Hanover Street
Palo Alto, Ca 94304
(650) 857-1501

Modifications (part 15.21)

The FCC requires the user to be notified that any changes or modifications made to this device that are not expressly approved by HP may void the user's authority to operate the equipment.

This device complies with Part 15 of the FCC Rules. Operation is subject to the following two conditions: (1) this device may not cause harmful interference, and (2) this device must accept any interference received, including interference that may cause undesired operation.

Notice to users in Korea

B 급 기기(가정용 방송통신기기)

이 기기는 가정용(B급)으로 전자파적합등록을 한 기기로서 주로 가정에서 사용하는 것을 목적으로 하며, 모든 지역에서 사용할 수 있습니다.

VCCI (Class B) compliance statement for users in Japan


この装置は、情報処理装置等電波障害自主規制協議会（VCCI）の基準に基づくクラスB情報技術装置です。この装置は、家庭環境で使用することを目的としていますが、この装置がラジオやテレビジョン受信機に近接して使用されると受信障害を引き起こすことがあります。

取り扱い説明書に従って正しい取り扱いをして下さい。

Notice to users in Japan about the power cord

製品には、同梱された電源コードをお使い下さい。
同梱された電源コードは、他の製品では使用出来ません。

HP Deskjet F4400 All-in-One series declaration of conformity



DECLARATION OF CONFORMITY
according to ISO/IEC 17050-1 and EN 17050-1

Supplier's Name: Hewlett-Packard Company

Supplier's Address: 20, Jia Feng Road Waigaoqiao Free Trade Zone Pudong, Shanghai PRC 200131

declares, that the product

Product Name and Model: HP Deskjet F4400 Series

Regulatory Model Number:¹⁾ SNPRH-0801

Product Options: All

Conforms to the following Product Specifications and Regulations:

EMC:
CISPR 22: 2005 / EN 55022: 2006 Class B
EN 55024:1998 + A1:2001 + A2:2003
EN 61000-3-2: 2006
EN61000-3-3:1995+A1:2001+A2:2005
FCC CFR 47 Part 15 Class B / ICES-003, Issue 4 Class B

Safety:
EN 60950-1:2001 / IEC 60950-1:2001
EN 60825-1 1994+A1:2002+A2:2001

Environment :
WEEE Directive 2002/96/EC
RoHS Directive 2002/95/EC.

This device complies with part 15 of the FCC Rules. Operation is subject to the following two conditions: (1) This device may not cause harmful interference, and (2) this device must accept any interference received, including interference that may cause undesired operation.
The product herewith complies with the requirements of the Low Voltage Directive 2006/95/EC, the EMC Directive 2004/108/EC and WEEE Directive 2002/96/EC and RoHS Directive 2002/95/EC and carries the CE-marking accordingly.

Additional Information:
1) this product is assigned a Regulatory Model Number which stays with the regulatory aspects of the design. The Regulatory Model Number is the main product identifier in the regulatory documentation and test reports, this number should not be confused with the marketing name or the product numbers.

DoC #: SNPRH0801 Rev A

19 Aug 2008

Peng Cong
IPMO (China) Product Regulations Manager

Local contact for regulatory topics only:
EMEA: Hewlett-Packard GmbH, HQ/TRE, Herrenberger Strasse 140, 71034 Boeblingen, Germany www.hp.com/go/certificates
U.S.: Hewlett-Packard, 3000 Hanover St., Palo Alto 94304, U.S.A. 650-857-1501

Index

A

asistență clienți
garanție 50
asistență prin telefon 47

C

calitate imprimare
pete de cerneală 57
calitate slabă a faxurilor
imprintate 60
calitate slabă a materialului
imprimat 57
cartușe de cerneală
Cerneala HP epuizată 91
cartușe de imprimare
cerneală non-HP 90
deteriorate 93
incorect 92
lipsă 93
mesaj de eroare 92, 93
nivel scăzut de cerneală
76, 91
utilizate anterior 91
cerințe de sistem 105
cerneală
nivel scăzut 76, 91
pete pe spatele hârtiei 70
timp de uscare 89
color
decolorat 66
copiere
depanare 80
gol 82
informații lipsă 81
specificații 106
tipuri de hârtie,
recomandate 32

D

decupare
nu reușește 88
depanare
cablu USB 52
calitate imprimare 57
configurare 50
copiere 80

imprimare 72
mesaje de eroare 83
probleme de fax 60
scanare 78
deinstalare software 55
după perioada de asistență
tehnică 49

E

eroare de lipsă opțiuni
scanare 89

F

fax
imprintate de calitate
slabă 60
fișier
formate acceptate 88
formate neacceptate 87
nume nevalid 88

G

garanție 50
gol
copiere 82
scanare 78

H

hârtie
tipuri recomandate 23
tipuri recomandate pentru
copiere 32

I

imprimare
calitate, depanare 57, 60,
63, 68
caractere fără sens 73
depanare 72
dungii verticale 69
imprimat gol 76
marginii incorecte 74
ordine inversată a
paginilor 74

plicurile se imprimă
incorect 72
rezultat distorsionat al
imprimării 62
specificații 106
șters 66

informații tehnice
cerințe de sistem 105
specificații de scanare 106
specificații pentru copiere
106
specificații pentru
imprimare 106
specificații privind mediul
105
instalarea software-ului
deinstalare 55
reinstalare 55
instalare cablu USB 52

L

lipsă
informații la copiere 81
text din scanare 79

M

marginie 82
marginii
incorect 74, 82
mărire 82
mediu
Programul de protecție a
mediului 106
specificații privind mediul
105
mesaje de eroare
citire sau scriere fișier 87

N

nepotrivire de versiune
firmware 87
notificări despre reglementări
110
nume fișier nevalid 88

O

oprire incorectă 90

P

perioada de asistență prin telefon
 perioada de asistență 48
pete de cerneală 57
plicuri 72
probleme
 copiere 80
 imprimare 72
 mesaje de eroare 83
 scanare 78
probleme de conectare
 Echipamentul HP All-in-One
 nu pornește 50
probleme de fax
 calitate slabă a imprimării
 60
procesul de asistență 47

R

reciclare
 cartușe de cerneală 107
reglementări
 număr de identificare a
 modelului în
 nomenclator 110
reinstalare software 55

S

scanare
 aspect al paginii incorect
 78
 decupare incorectă 78
 depanare 78
 eroare de lipsă opțiuni
 scanare 89
 format text incorect 79
 gol 78
 specificații de scanare 106
 text incorect 79
 textul apare ca linii
 punctate 79
setări imprimare
 calitate imprimare 56
start copiere
 color 4, 5
 negru 4, 5

T

text
 caractere fără sens 73
 fonturi fine 71
 format incorect la scanare
 79
 incorect sau lipsă la
 scanare 79
 linii punctate la scanare
 79
 neumplut 60
 zimțat 71