

HP Deskjet F4400 All-in-One series



Pomoć za Windows

HP Deskjet F4400 All-in-One series



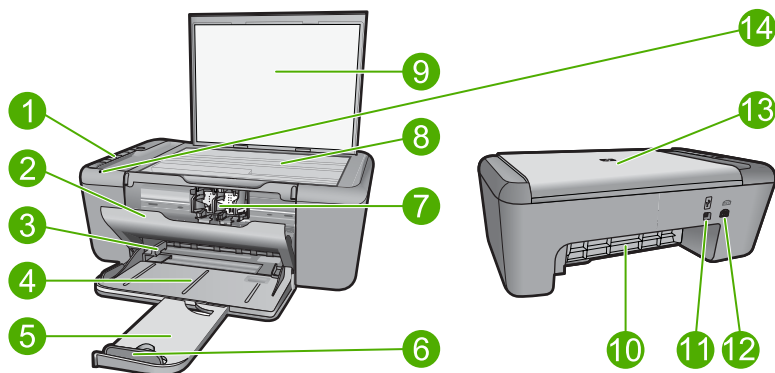
Sadržaj

| | |
|--|------------|
| 1 Upoznajte se s HP All-in-One | |
| Dijelovi pisača..... | 3 |
| Značajke upravljačke ploče..... | 4 |
| Značajke upravljačke ploče (samo HP Deskjet F4424 All-in-One)..... | 5 |
| 2 Ispis | |
| Ispis dokumenata..... | 7 |
| Ispis fotografija..... | 8 |
| Ispis koverti..... | 10 |
| Ispis na posebne medije..... | 11 |
| Ispis web stranice..... | 17 |
| 4 Skeniranje | |
| Skeniranje na računalo..... | 29 |
| 5 Kopiranje | |
| Kopiranje teksta ili miješanih dokumenata..... | 31 |
| Postavljanje vrste papira za kopiranje..... | 32 |
| 6 Kopiraj (samo HP Deskjet F4424 All-in-One) | |
| Kopiranje teksta ili miješanih dokumenata..... | 35 |
| 7 Rad sa spremnicima s tintom | |
| Provjera približne razine tinte..... | 39 |
| Naručivanje zaliha tinte..... | 40 |
| Automatsko čišćenje spremnika s tintom..... | 41 |
| Ručno čišćenje spremnika s tintom..... | 41 |
| Zamjena spremnika s tintom..... | 43 |
| Informacije o jamstvu za spremnike s tintom..... | 45 |
| 8 Rješavanje problema | |
| HP podrška..... | 47 |
| Rješavanje problema s postavljanjem..... | 50 |
| Rješavanje problema u kvaliteti ispisa..... | 56 |
| Rješavanje problema u ispisu..... | 72 |
| Rješavanje problema skeniranje..... | 77 |
| Rješavanje problema kopiranja..... | 79 |
| Pogreške..... | 83 |
| 10 Tehničke informacije | |
| Obavijest..... | 105 |
| Tehnički podaci..... | 105 |
| Program za zaštitu okoliša..... | 106 |
| Zakonske obavijesti..... | 109 |
| Kazalo..... | 113 |

1 Upoznajte se s HP All-in-One

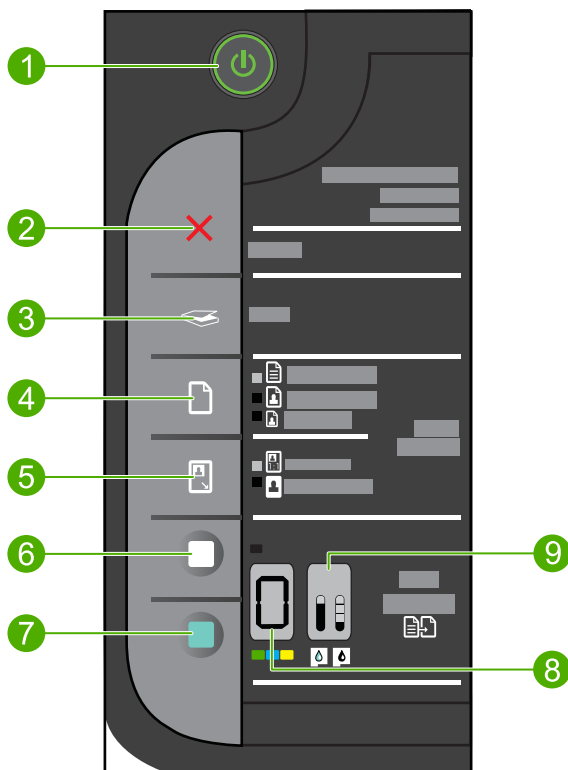
- [Dijelovi pisača](#)
- [Značajke upravljačke ploče](#)
- [Značajke upravljačke ploče \(samo HP Deskjet F4424 All-in-One\)](#)

Dijelovi pisača



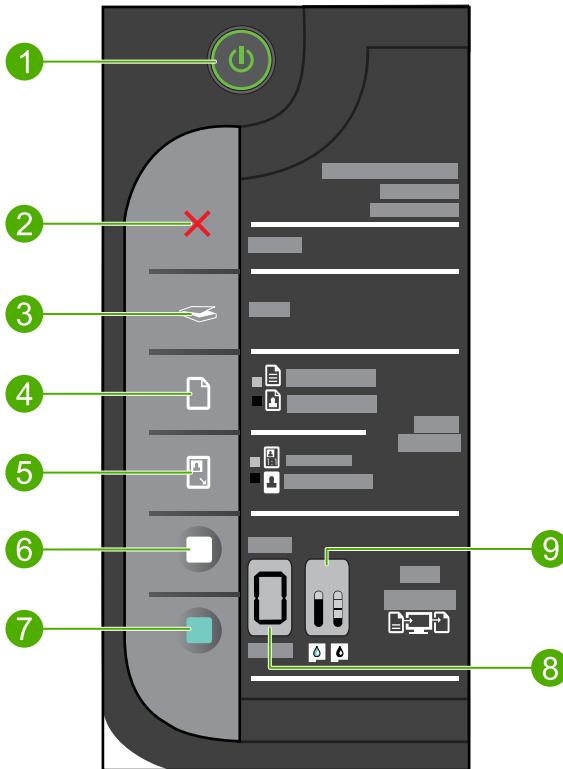
| | |
|----|--|
| 1 | Upravljačka ploča |
| 2 | Prednja pristupna vratašca |
| 3 | Vodilica za širinu papira na glavnoj ulaznoj ladici |
| 4 | Ulazna ladica |
| 5 | Produžetak ladice za papir (ili samo produžetak ladice) |
| 6 | Graničnici papira |
| 7 | Cartridges (Spremnici s tintom) |
| 8 | Staklo skenera |
| 9 | Unutrašnjost poklopca |
| 10 | Stražnja vratašca |
| 11 | Stražnji USB priključak |
| 12 | Priključak za napajanje (Koristite samo s HP-ovim prilagodnikom za napajanje.) |
| 13 | Poklopac |
| 14 | Attention light (Žaruljica upozorenja) |

Značajke upravljačke ploče



- | | |
|---|--|
| 1 | Uključeno: uključuje ili isključuje uređaj. Kada je isključen, uređaj i dalje koristi minimalnu količinu energije. Za potpuno isključivanje napajanja isključite uređaj i odspojite kabel za napajanje. |
| 2 | Odustani: zaustavlja trenutni postupak. |
| 3 | Skeniranje: započinje skeniranje izvornika postavljenog na staklo. |
| 4 | Odabir papira: mijenja postavku vrste papira na obični ili foto papir. Svjetlo za odabir papira označava trenutno odabranu veličinu i vrstu papira kao Plain Letter ili A4, Large Photo (Veliki foto) ili Small Photo (Mali foto) . |
| 5 | Stvarna veličina / Prilagođavanje veličine: skaliranje izvornika do najveće veličine za postavljanje unutar margina odabrane veličine papira za kopiranje. |
| 6 | Početak kopiranja crno-bijelo: Počinje posao crno-bijelog kopiranja. |
| 7 | Početak kopiranja u boji: Počinje posao kopiranja u boji. |
| 8 | Broj kopija: Prikazuje broj kopija koje se izrađuju. Prikazuje i upozorenje kada uređaj ostane bez papira. |
| 9 | Informacije o razini tinte: Prikazuju informaciju o razini tinte u svakom spremniku, četiri za spremnik s trobojnom tintom i četiri za spremnik s crnom tintom. Prikazuju i upozorenje u slučaju problema sa spremnikom s tintom. |

Značajke upravljačke ploče (samo HP Deskjet F4424 All-in-One)



- 1 Uključeno:** uključuje ili isključuje uređaj. Kada je isključen, uređaj i dalje koristi minimalnu količinu energije. Za potpuno isključivanje napajanja isključite uređaj i odspojite kabel za napajanje.
- 2 Odustani:** zaustavlja trenutni postupak.
- 3 Skeniranje:** započinja skeniranje izvornika postavljenog na staklo.
- 4 Odabir papira:** mijenja postavku vrste papira za PC kopiranje na obični ili foto papir. Svjetlo za odabir papira označava trenutno odabranu veličinu i vrstu papira kao **Plain Letter ili A4 ili Large Photo (Veliki foto)**.
- 5 Stvarna veličina / Povećaj – 125%:** povećava izvornik do maksimalne veličine unutar margina odabrane veličine papira za kopiranje.
- 6 Početak kopiranja na PC - Crno-bijelo:** počinje posao crno-bijelog kopiranja.
- 7 Početak kopiranja na PC - U boji:** počinje posao kopiranja u boji.
- 8 Broj kopija:** Prikazuje broj kopija koje se izrađuju. Prikazuje i upozorenje kada uređaj ostane bez papira.
- 9 Informacije o razini tinte:** Prikazuju informaciju o razini tinte u svakom spremniku, četiri za spremnik s trobojnom tintom i četiri za spremnik s crnom tintom. Prikazuju i upozorenje u slučaju problema sa spremnikom s tintom.

2 Ispis

Odaberite posao ispisa za nastavak.



["Ispis dokumenata"](#) na stranici 7



["Ispis fotografija"](#) na stranici 8



["Ispis koverti"](#) na stranici 10



["Ispis na posebne medije"](#) na stranici 11



["Ispis web stranice"](#) na stranici 17

Povezane teme

- ["Umetanje medija"](#) na stranici 25
- ["Preporučeni papiri za ispis"](#) na stranici 23

Ispis dokumenata

Većina postavki ispisa je automatski upravljana od strane aplikacije iz koje se radi ispis. Postavke morate postaviti ručno samo kada mijenjate kvalitetu ispisa, ispisujete na posebnim vrstama papira ili grafo-foliji ili koristite posebne značajke.


Ispis iz softverske aplikacije

1. Provjerite je li papir umetnut u ulaznu ladicu.
2. U izborniku **File** (Datoteka) aplikacije pritisnite **Print** (Ispis).
3. Provjerite je li proizvod odabrani pisač.
4. Ukoliko se ukaže potreba za mijenjanjem postavki, pritisnite gumb koji se otvara u dijaloškom okviru **Properties** (Svojstva).
Ovisno o softverskoj aplikaciji koju koristite, ovaj gumb može imati sljedeće nazive: **Properties** (Svojstva), **Options** (Mogućnosti), **Printer Setup** (Postavljanje pisača), **Printer** (Pisač) ili **Preferences** (Preference).



Napomena Prilikom ispisivanja fotografije morate odabrati mogućnosti za određenu vrstu foto papira i poboljšanje fotografije.

5. Odaberite odgovarajuće opcije za ispis uz pomoć značajki na karticama **Advanced** (Napredno), **Printing Shortcuts** (Prečaci za ispis), **Features** (Značajke) i **Color** (U boji).

 **Naputak** Jednostavno možete odabrati odgovarajuće opcije ispisa s prethodno definiranog popisa zadataka za ispis na karticu **Printing Shortcuts** (Prečaci za ispis). Pritisnite vrstu zadatka za ispis u popisu **Printing Shortcuts** (Prečaci za ispis). Zadane postavke za odabrani tip ispisa su postavljene i prikazane na kartici **Printing Shortcuts** (Prečaci za ispis). Po potrebi ovdje prilagodite postavke i spremite ih kao novi prečac za ispis. Za spremanje prilagođenog prečaca za ispis odaberite prečac i pritisnite **Save As** (Spremi kao). Da biste izbrisali prečac, odaberite i kliknite **Delete** (Izbriši).

6. Pritisnite **OK** (U redu) za zatvaranje dijaloškog okvira **Properties** (Svojstva).
7. Pritisnite **Print** (Ispis) ili **OK** (U redu).

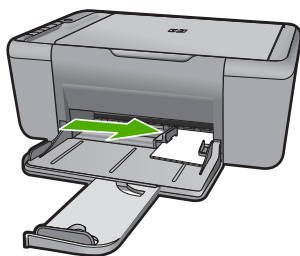
Povezane teme

- [“Preporučeni papiri za ispis” na stranici 23](#)
- [“Umetanje medija” na stranici 25](#)
- [“Prikaz razlučivosti ispisa” na stranici 19](#)
- [“Korištenje kratica ispisa” na stranici 19](#)
- [“Postavljanje zadanih postavki ispisa” na stranici 20](#)
- [“Zaustavlja trenutni posao” na stranici 103](#)

Ispis fotografija


Ispis fotografije na foto papir

1. Izvadite sav papir iz ulazne ladice, a zatim postavite foto papir sa stranom za ispis okrenutom prema dolje.




2. U izborniku **File** (Datoteka) aplikacije pritisnite **Print** (Ispis).
3. Provjerite je li proizvod odabrani pisač.
4. Pritisnite gumb koji otvara dijalog **Properties** (Svojstva). Ovisno o softverskoj aplikaciji koju koristite, ovaj gumb može imati sljedeće nazive: **Properties** (Svojstva), **Options** (Mogućnosti), **Printer Setup** (Postavljanje pisača), **Printer** (Pisač) ili **Preferences** (Preference).
5. Pritisnite jezičak **Features** (Značajke).

6. U dijelu **Basic Options** (Osnovne mogućnosti), odaberite odgovarajuću vrstu papira u padajućem popisu **Paper Type** (Vrsta papira) .
7. U dijelu **Resizing Options** (Mogućnosti promjene veličine) pritisnite na odgovarajuću veličinu papira u popisu **Size** (Veličina) .
Ako veličina papira nije uskladiva s vrstom papira, softver proizvoda prikazuje upozorenje i dozvoljava vam odabir druge vrste i veličine papira.
8. U dijelu **Basic Options** (Osnovne opcije), iz padajućeg popisa **Print Quality** (Kvaliteta ispisa) odaberite visoku kvalitetu ispisa kao što je **Best** (Najbolje).

 **Napomena** Za maksimalnu dpi razlučivost, idite na karticu **Advanced** (Napredno), a zatim na padajućem popisu **Maximum dpi** (maksimalni dpi) odaberite **Enabled** (Omogućeno). Za više informacija pogledajte "[Ispis korištenjem Maximum dpi \(Maksimalan dpi\)](#)" na stranici 18.

9. Pritisnite **OK** za povrat u dijalog **Properties** (Svojstva).
10. (Neobavezno) Ako želite raditi crno-bijeli ispis, kliknite karticu **Color** (Boja) i odaberite potvrdni okvir za **Print in grayscale** (Ispis u nijansama sive). Iz padajućeg popisa odaberite jednu od sljedećih opcija:
 - **High Quality** (Visoka kvaliteta): koristi sve dostupne boje kako bi vašu fotografiju ispisala u nijansama sive boje. Ovo stvara glatke i prirodne nijanse sive.
 - **Black Ink Only** (Samo crna tinta): koristi crnu tintu kako bi vašu fotografiju ispisala u nijansama sive boje. Sivo sjenčanje stvara se variranjem uzoraka crnih točkica, što može rezultirati zrnatom slikom.
11. Pritisnite **OK** (U redu), a zatim pritisnite **Print** (Ispis) ili **OK** (U redu) u dijalogu **Print** (Ispis).

 **Napomena** Ne ostavljajte nekorišteni foto-papir u ulaznoj ladici. Papir se može početi savijati, što može smanjiti kvalitetu ispisa. Foto-papir mora biti ravan prije ispisa.

Ispis fotografije bez obruba

1. Uklonite sve papire iz ladice.
2. Postavite foto papir na desnu stranu ulazne ladice sa stranom za ispis prema dolje.
3. U izborniku **File** (Datoteka) aplikacije pritisnite **Print** (Ispis).
4. Provjerite je li proizvod odabrani pisač.
5. Pritisnite gumb koji otvara dijalog **Properties** (Svojstva).
Ovisno o softverskoj aplikaciji koju koristite, ovaj gumb može imati sljedeće nazive: **Properties** (Svojstva), **Options** (Mogućnosti), **Printer Setup** (Postavljanje pisača), **Printer** (Pisač) ili **Preferences** (Preference).
6. Pritisnite jezičak **Features** (Značajke).
7. U popisu **Size** (Veličina) kliknite veličinu foto papira postavljenog u ulaznu ladicu.
Ako se za odabranu veličinu papira fotografija bez obruba može tiskati, tada je okvir za odabir **Borderless printing** (Ispis bez obruba) uključen.

8. U padajućem popisu **Paper Type** (Vrsta papira) kliknite **More** (Više), a zatim odaberite odgovarajuću vrstu papira.



Napomena Ispise bez obruba ne možete raditi ako je vrsta papira postavljena na **Plain paper** (Običan papir) ili na vrstu papira koja nije foto papir.

9. Označite okvir za odabir **Borderless printing** (Ispis bez obruba) ako već nije označen.

Ako veličina papira za ispis bez obruba nije uskladiva s vrstom papira, softver proizvoda prikazuje upozorenje i dozvoljava vam odabir druge vrste ili veličine papira.

10. Pritisnite **OK** (U redu), a zatim pritisnite **Print** (Ispis) ili **OK** (U redu) u dijalogu **Print** (Ispis).



Napomena Ne ostavljajte nekorišteni foto-papir u ulaznoj ladici. Papir se može početi savijati, što može smanjiti kvalitetu ispisa. Foto-papir mora biti ravan prije ispisa.

Povezane teme

- [“Umetanje medija” na stranici 25](#)
- [“Ispis korištenjem Maximum dpi \(Maksimalan dpi\)” na stranici 18](#)
- [“Prikaz razlučivosti ispisa” na stranici 19](#)
- [“Korištenje kratica ispisa” na stranici 19](#)
- [“Postavljanje zadanih postavki ispisa” na stranici 20](#)
- [“Zaustavlja trenutni posao” na stranici 103](#)

Ispis koverti

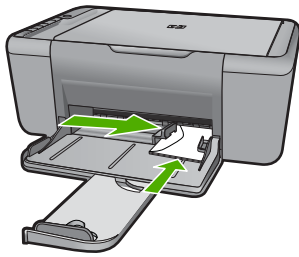
U ulaznu ladicu za papir uređaja HP All-in-One možete umetnuti jednu ili više omotnica. Nemojte upotrebljavati sjajne ili reljefne omotnice niti omotnice koje imaju kopče i prozore.



Napomena Specifične pojedinosti o formatiranju teksta za ispis na omotnicama potražite u datotekama pomoći vaše aplikacije za obradu teksta. Za optimalne rezultate koristite naljepnicu za povratnu adresu na omotnicama.

Ispisivanje koverti

1. Gurnite vodilicu papira lijevo do kraja.
2. Položite omotnice na desnu stranu ladice. Strana za ispis bi trebala biti okrenuta prema dolje. Preklopica bi trebala biti na lijevoj strani.
3. Gurnite omotnice u pisač dok se ne zaustave.
4. Gurnite vodilicu papira čvrsto uz rub omotnica.



5. Otvorite dijaloški okvir **Printer Properties** (Svojstva pisača).
6. Kliknite na karticu **Features** (Značajke) i izaberite slijedeće postavke ispisa:
 - **Paper Type** (Vrsta papira): **Plain paper** (Običan papir)
 - **Size** (Veličina): Prikladna veličina omotnice
7. Odaberite bilo koju drugu postavku ispisa koju želite, a zatim pritisnite **OK** (U redu).

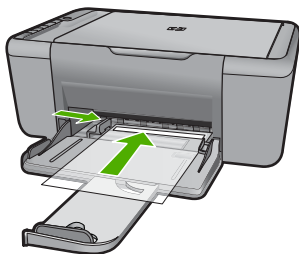
Povezane teme

- [“Umetanje medija” na stranici 25](#)
- [“Prikaz razlučivosti ispisa” na stranici 19](#)
- [“Korištenje kratica ispisa” na stranici 19](#)
- [“Postavljanje zadanih postavki ispisa” na stranici 20](#)
- [“Zaustavlja trenutni posao” na stranici 103](#)

Ispis na posebne medije

Ispis folija

1. Gurnite vodilicu papira lijevo do kraja.
2. Položite folije na desnu stranu ladice. Strana za ispis bi trebala biti okrenuta prema dolje sa ljepljivom trakom gore i prema pisaču.
3. Pažljivo gurnite foliju u pisač dok ne stane tako da se ljepljive trake ne ulove zajedno.
4. Gurnite vodilicu papira čvrsto uz rub folija.

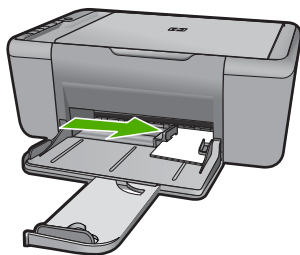


5. Otvorite dijaloški okvir **Printer Properties** (Svojstva pisača).
6. Kliknite na karticu **Printing Shortcuts** (Kratice ispisa).

- U popisu **Printing Shortcuts** (Kratice ispisa), kliknite **Presentation Printing** (Ispisivanje prezentacija) te odredite slijedeće postavke ispisa:
 - Paper Type** (Vrsta papira): Kliknite na **More** (Više) i odaberite prikladnu prozirnu foliju.
 - Paper Size** (Veličina papira): Prikladna veličina papira
- Odaberite bilo koju drugu postavku ispisa koju želite, a zatim pritisnite **OK** (U redu).

Ispis razglednica

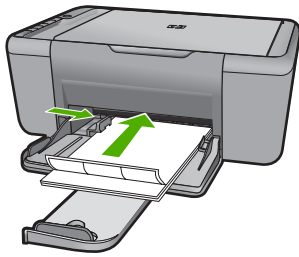
- Gurnite vodilicu papira lijevo do kraja.
- Položite kartice na desnu stranu ladice. Strana za ispis bi trebala biti okrenuta prema dolje te s kratkim rubom prema pisaču.
- Gurnite kartice u pisač dok se ne zaustave.
- Gurnite vodilicu papira čvrsto uz rub kartica.



- Otvorite dijaloški okvir **Printer Properties** (Svojstva pisača).
- Kliknite na karticu **Features** (Značajke) i odredite slijedeće postavke ispisa:
 - Paper Type** (Vrsta papira): Kliknite na **More** (Više), kliknite **Specialty Papers** (Posebni papiri) i odaberite prikladnu vrstu kartice.
 - Print Quality** (Kvaliteta ispisa): **Normal** (Normalno) ili **Best** (Najbolje)
 - Size** (Veličina): Prikladna veličina kartice
- Odaberite bilo koju drugu postavku ispisa koju želite, a zatim pritisnite **OK** (U redu).

Ispis naljepnica

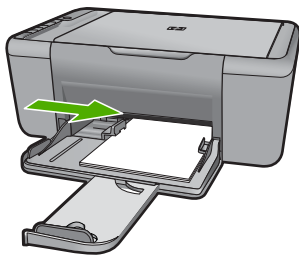
- Gurnite vodilicu papira lijevo do kraja.
- Ispušite rubove listova s naljepnicama da bi se odvojili, te ih poravnajte po rubovima.
- Položite listove naljepnica na desnu stranu ladice. Strana s naljepnicama bi trebala biti okrenuta prema dolje.
- Gurnite listove u pisač dok se ne zaustave.
- Gurnite vodilicu papira čvrsto uz rub listova.



6. Otvorite dijaloški okvir **Printer Properties** (Svojstva pisača).
7. Kliknite na karticu **Printing Shortcuts** (Kratice ispisa).
8. U popisu **Printing Shortcuts** (Kratice ispisa), kliknite **General Everyday Printing** (Općenito svakodnevno ispisivanje) te odredite slijedeće postavke ispisa:
 - **Paper Type** (Vrsta papira): **Plain Paper** (Običan papir)
 - **Paper Size** (Veličina papira): Prikladna veličina papira
9. Pritisnite **OK** (U redu).

Ispis brošura

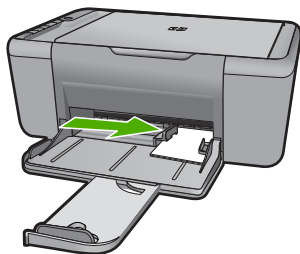
1. Gurnite vodilicu papira lijevo do kraja.
2. Položite papir na desnu stranu ladice. Strana za ispis bi trebala biti okrenuta prema dolje.
3. Gurnite papir u pisač dok se ne zaustavi.
4. Gurnite vodilicu papira čvrsto uz rub papira.



5. Otvorite dijaloški okvir **Printer Properties** (Svojstva pisača).
6. Kliknite na karticu **Features** (Značajke).
7. Odredite slijedeće postavke ispisa:
 - **Print Quality** (Kvaliteta ispisa): **Best** (Najbolja)
 - **Paper Type** (Vrsta papira): Kliknite na **More** (Više) i odaberite prikladan HP inkjet papir.
 - **Orientation (Orijentacija)**: **Portrait** (Portret) ili **Landscape** (Pejzaž)
 - **Size** (Veličina): Prikladna veličina papira
 - **Two-sided printing** (Obostrani ispis): **Manual** (Ručno)
8. Za početak ispisa pritisnite **OK** (U redu).

Ispis čestitki

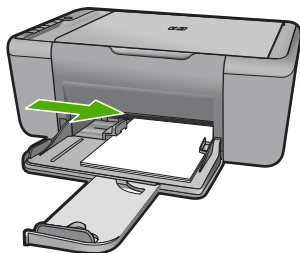
1. Gurnite vodilicu papira lijevo do kraja.
2. Ispušite rubove čestitki da bi se odvojili, te ih poravnajte po rubovima.
3. Položite čestitke na desnu stranu ladice. Strana za ispis bi trebala biti okrenuta prema dolje.
4. Gurnite kartice u pisač dok se ne zaustave.
5. Gurnite vodilicu papira čvrsto uz rub kartica.



6. Otvorite dijaloški okvir **Printer Properties** (Svojstva pisača).
7. Kliknite na karticu **Features** (Značajke) i odredite slijedeće postavke ispisa:
 - **Print Quality (Kvaliteta ispisa): Normal** (Normalno)
 - **Paper Type (Vrsta papira):** Kliknite na **More** (Više) i odaberite prikladnu vrstu kartice.
 - **Size (Veličina):** Prikladna veličina kartice
8. Odaberite bilo koju drugu postavku ispisa koju želite, a zatim pritisnite **OK** (U redu).

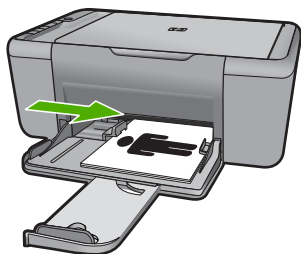
Ispis knjižica

1. Gurnite vodilicu papira lijevo do kraja.
2. Položite običan papir na desnu stranu ladice. Strana za ispis bi trebala biti okrenuta prema dolje.
3. Gurnite papir u pisač dok se ne zaustavi.
4. Gurnite vodilicu papira čvrsto uz rub papira.



5. Otvorite dijaloški okvir **Printer Properties** (Svojstva pisača).
6. Kliknite na karticu **Printing Shortcuts** (Kratice ispisa).

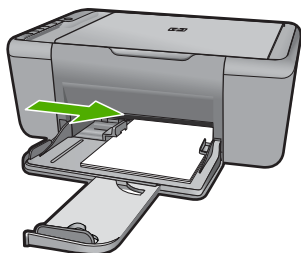
7. U popisu **Printing Shortcuts** (Kratice ispisa), kliknite **Booklet Printing** (Booklet printing (Ispis knjižice)).
8. S padajućeg popisa **Print On Both Sides** (Ispis na obje strane) odaberite jednu od sljedećih opcija uveza:
 - **Left Edge Booklet** (Knjižica sa lijevim rubom)
 - **Right Edge Booklet** (Knjižica sa desnim rubom)
9. Odaberite bilo koju drugu postavku ispisa koju želite, a zatim pritisnite **OK** (U redu).
10. Kada zatraži, ponovno umetnite ispisani papir u ladicu za papir kao što je prikazano u nastavku.



11. Kliknite na **Continue** (Nastavak) kako bi završili s ispisom knjižice.

Ispis plakata

1. Gurnite vodilicu papira lijevo do kraja.
2. Položite običan papir na desnu stranu ladice. Strana za ispis bi trebala biti okrenuta prema dolje.
3. Gurnite papir u pisač dok se ne zaustavi.
4. Gurnite vodilicu papira čvrsto uz rub papira.



5. Otvorite dijaloški okvir **Printer Properties** (Svojstva pisača).
6. Kliknite na karticu **Features** (Značajke) i odredite slijedeće postavke ispisa:
 - **Paper Type** (Vrsta papira): **Plain Paper** (Običan papir)
 - **Orientation (Orijentacija)**: **Portrait** (Portret) ili **Landscape** (Pejzaž)
 - **Size** (Veličina): Prikladna veličina papira
7. Kliknite na karticu **Advanced** (Dodatno) i onda kliknite na **Printer Features** (Značajke pisača).

- U padajućem popisu **Poster Printing** (Ispis plakata) odaberite broj listova za plakat.
- Pritisnite gumb **Select Tiles** (Odaberi dijelove).
- Provjerite da je odabrani broj dijelova isti kao i broj listova za plakat i kliknite **OK** (U redu).



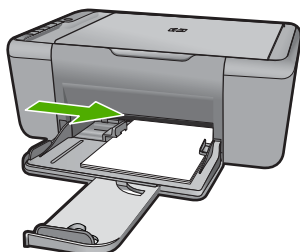
- Odaberite bilo koju drugu postavku ispisa koju želite, a zatim pritisnite **OK** (U redu).

Ispis termalnih preslikača

- Gurnite vodilicu papira lijevo do kraja.
- Položite papir za toplinske preslikače na desnu stranu ladice. Strana za ispis bi trebala biti okrenuta prema dolje.



- Gurnite papir u pisač dok se ne zaustavi.
- Gurnite vodilicu papira čvrsto uz rub papira.



5. Otvorite dijaloški okvir **Printer Properties** (Svojstva pisača).
6. Kliknite na karticu **Features (Značajke)** i odredite slijedeće postavke ispisa:
 - **Print Quality** (Kvaliteta ispisa): **Normal** (Normalno) ili **Best** (Najbolje)
 - **Paper Type** (Vrsta papira): Kliknite na **More** (Više), kliknite **Specialty Papers** (Posebni papiri), a zatim kliknite **Other specialty paper** (Ostali posebni papiri).
 - **Size** (Veličina): Prikladna veličina papira
7. Pritisnite karticu **Advanced** (Dodatno).
8. Kliknite na **Printer Features** (Značajke pisača) i postavite **Mirror Image** (Zrcalna slika) na **On** (Uključeno).



Napomena Neki softverski programi za preslikače za majice ne zahtijevaju ispis zrcalne slike.

9. Odaberite bilo koju drugu postavku ispisa koju želite, a zatim pritisnite **OK** (U redu).

Povezane teme

- [“Preporučeni papiri za ispis” na stranici 23](#)
- [“Umetanje medija” na stranici 25](#)
- [“Korištenje kratica ispisa” na stranici 19](#)
- [“Postavljanje zadanih postavki ispisa” na stranici 20](#)
- [“Zaustavlja trenutni posao” na stranici 103](#)

Ispis web stranice

Na uređaju HP All-in-One možete iz web-preglednika ispisati web-stranicu.

Ako za web-pregledavanje koristite Internet Explorer 6.0 ili noviji, možete pomoću programa za ispisivanje web-stranica **HP Smart Web Printing** (HP pametno web-ispisivanje) osigurati predvidljivo ispisivanje s kontrolom nad sadržajem i načinom ispisivanja. Programu **HP Smart Web Printing** (HP pametno web-ispisivanje) možete pristupiti iz alatne trake programa Internet Explorer. Više informacija pronađite u priloženoj datoteci pomoći programa **HP Smart Web Printing** (HP pametno web-ispisivanje).

Za ispis web stranice

1. Provjerite je li papir umetnut u ulaznu ladicu.
2. U izborniku **File** (Datoteka) u web pregledniku, kliknite **Print** (Ispis).




Naputak Za najbolje rezultate, iz izbornika **File** (Datoteka) odaberite **HP Smart Web Printing** (HP pametno web ispisivanje). Po odabiru, pojavljuje se potvrdna kvačica.

Pojavljuje se dijalog **Print** (Ispis).

3. Provjerite je li proizvod odabrani pisač.

4. Ako to web preglednik podržava, odaberite stavke na web stranici koje želite ispisati. Na primjer, u Internet Exploreru kliknite **Options** (Mogućnosti) kao što su **As laid out on screen** (Kao što je postavljeno na zaslonu), **Only the selected frame** (Samo odabrani okvir) i **Print all linked documents** (Ispis svih povezanih dokumenata).
5. Pritisnite **Print** (Ispis) ili **OK** (U redu) za ispis web stranice.

 **Naputak** Za točan ispis web stranice možda ćete morati postaviti orijentaciju ispisa kao **Landscape** (Pejzaž).

Povezane teme

- [“Preporučeni papiri za ispis” na stranici 23](#)
- [“Umetanje medija” na stranici 25](#)
- [“Prikaz razlučivosti ispisa” na stranici 19](#)
- [“Korištenje kratica ispisa” na stranici 19](#)
- [“Postavljanje zadanih postavki ispisa” na stranici 20](#)
- [“Zaustavlja trenutni posao” na stranici 103](#)

Ispis korištenjem Maximum dpi (Maksimalan dpi)

Koristite način Maximum dpi (Maksimalni dpi) za ispis visokokvalitetnih, oštrih fotografija.

Za dobivanje najboljeg učinka iz načina Maximum dpi (Maksimalni dpi), koristite ga za ispis visokokvalitetnih fotografija kao što su digitalne fotografije. Kada odaberete postavku maksimalni dpi softver pisača prikaže optimizirane točke po inču koje će ispisati pisač HP All-in-One. Ispisivanje u načinu ispisa s maksimalno dpi-a podržano je samo na sljedećim vrstama papira:

- HP Premium Plus Photo Paper (HP Premium Plus foto papir)
- HP Premium Photo Paper (HP Premium foto papir)
- HP Advanced Photo Paper (HP napredni foto papir)
- Photo Hagaki

Ispis u načinu maksimalni dpi traje dulje nego ispis s drugim postavkama i zahtijeva više diskovnog prostora.

Za ispis u načinu Maksimalni dpi

1. Provjerite je li papir umetnut u ulaznu ladicu.
2. U izborniku **File** (Datoteka) aplikacije pritisnite **Print** (Ispis).
3. Provjerite je li proizvod odabrani pisač.
4. Pritisnite gumb koji otvara dijalog **Properties** (Svojstva).
Ovisno o softverskoj aplikaciji koju koristite, ovaj gumb može imati sljedeće nazive: **Properties** (Svojstva), **Options** (Mogućnosti), **Printer Setup** (Postavljanje pisača), **Printer** (Pisač) ili **Preferences** (Preference).
5. Kliknite karticu **Advanced** (Napredno).
6. U području **Printer Features** (Značajke pisača) iz padajućeg izbornika **Maximum dpi** (Maksimalni dpi) odaberite **Enabled** (Omogućeno).
7. Kliknite karticu **Features** (Značajke).

- U padajućem popisu **Paper Type** (Vrsta papira) kliknite **More** (Više), a zatim odaberite odgovarajuću vrstu papira.
- U padajućem popisu **Print Quality** (Kvaliteta ispisa) kliknite **Maximum dpi** (Maksimalni dpi).



Napomena Kako biste vidjeli maksimalni dpi kojim će proizvod ispisati, kliknite **Resolution** (Rezolucija).

- Odaberite bilo koju drugu postavku ispisa koju želite, a zatim kliknite **OK** (U redu).

Povezane teme

[“Prikaz razlučivosti ispisa” na stranici 19](#)

Prikaz razlučivosti ispisa

Softver pisača prikazuje rezoluciju ispisa u točkama po inču (dpi). Veličina dpi se mijenja u skladu s vrstom papira i kvalitetom koju ste odabrali u softveru pisača.

Pregled rezolucije ispisa

- Provjerite je li papir umetnut u ulaznu ladicu.
- U izborniku **File** (Datoteka) aplikacije pritisnite **Print** (Ispis).
- Provjerite je li proizvod odabrani pisač.
- Pritisnite gumb koji otvara dijalog **Properties** (Svojstva).
Ovisno o softverskoj aplikaciji koju koristite, ovaj gumb može imati sljedeće nazive: **Properties** (Svojstva), **Options** (Mogućnosti), **Printer Setup** (Postavljanje pisača), **Printer** (Pisač) ili **Preferences** (Preference).
- Kliknite karticu **Features** (Značajke).
- U padajućem popisu **Print Quality** (Kvaliteta ispisa) odaberite odgovarajuću postavku kvalitete ispisa za vaš projekt.
- U padajućem popisu **Paper Type** (Vrsta papira), odaberite vrstu za papir koji ste umetnuli.
- Pritisnite gumb **Resolution** (Rezolucija) za prikaz rezolucije ispisa u dpi.

Korištenje kratica ispisa

Koristite prečice za ispisivanje s postavkama ispisa koje često koristite. Softver pisača ima nekoliko posebno osmišljenih prečica za ispis koje su dostupne na popisu Printing Shortcuts (Prečice za ispis).



Napomena Kada odaberete prečicu za ispis, automatski se prikazuju odgovarajuće mogućnosti ispisa. Možete ih ostaviti kakve jesu, promijeniti ih ili kreirati vlastite prečice za često korištene zadatke.

Koristite karticu Printing Shortcuts (Prečice za ispis) za sljedeće zadatke ispisa:

- General Everyday Printing** (Općenito svakodnevno ispisivanje): Brzo ispisivanje dokumenata.
- Photo Printing–Borderless** (Ispis fotografija bez obruba): Ispisujete do vrha, dna i bočnih stranica HP fotopapira dimenzija 10 x 15 cm i 13 x 18 cm.


- **Paper-saving Printing** (Ispisivanje kojim se štedi papir): Ispišite dvostrane dokumente s više stranica na jednom listu papira da biste smanjili potrošnju papira.
- **Photo Printing–With White Borders** (Ispis fotografija s bijelim obrubom): Ispis fotografije s bijelim okvirom oko rubova.
- **Fast/Economical Printing** (Brzo/ekonomično ispisivanje): Daje brze ispise kvalitete skica.
- **Presentation Printing** (Ispis prezentacija): Ispis visokokvalitetnih dokumenata, uključujući pisma i folije.

Za stvaranje prečaca za ispis

1. U izborniku **File** (Datoteka) aplikacije pritisnite **Print** (Ispis).
2. Provjerite je li proizvod odabrani pisač.
3. Pritisnite gumb koji otvara dijalog **Properties** (Svojstva).
Ovisno o softverskoj aplikaciji koju koristite, ovaj gumb može imati sljedeće nazive: **Properties** (Svojstva), **Options** (Mogućnosti), **Printer Setup** (Postavljanje pisača), **Printer** (Pisač) ili **Preferences** (Preference).
4. Kliknite na prečac **Printing Shortcuts** (Prečac za ispis).
5. Na popisu **Printing Shortcuts** (Prečac za ispis) kliknite prečac za ispis.
Prikazane su postavke ispisa za odabrani prečac za ispis.
6. Promijenite postavke ispisa na one koje želite za novi prečac za ispis.
7. Kliknite **Save as** (Spremi kao) i upišite naziv novog prečaca za ispis, a zatim kliknite **Save** (Spremi).
Prečac za ispis je dodan na popis.

Brisanje prečica za ispis

1. U izborniku **File** (Datoteka) aplikacije pritisnite **Print** (Ispis).
2. Provjerite je li proizvod odabrani pisač.
3. Pritisnite gumb koji otvara dijalog **Properties** (Svojstva).
Ovisno o softverskoj aplikaciji koju koristite, ovaj gumb može imati sljedeće nazive: **Properties** (Svojstva), **Options** (Mogućnosti), **Printer Setup** (Postavljanje pisača), **Printer** (Pisač) ili **Preferences** (Preference).
4. Kliknite na karticu **Printing Shortcuts** (Kratice ispisa).
5. Na popisu **Printing Shortcuts** (Kratice ispisa) kliknite kraticu ispisa koju želite izbrisati.
6. Kliknite **Delete** (Izbriši).
Kratice ispisa uklonjena je s popisa.

 **Napomena** Samo prečice za ispis koje su naknadno stvorene mogu biti izbrisane. Izvorne HP kratice ne mogu se izbrisati.

Postavljanje zadanih postavki ispisa

Ako postoji postavka koju često rabite za ispis, možda ćete je željeti postaviti kao zadanu postavku ispisa kako bi uvijek bila postavljena kada otvorite dijalog **Print** (Ispis) iz aplikacije.

Promjena zadanih postavki ispisa

1. U programu HP-ov centar za rješenja kliknite **Settings** (Postavke), usmjerite pokazivač prema **Print Settings** (Postavke ispisa), a zatim kliknite **Printer Settings** (Postavke pisača).
2. Promijenite postavke ispisa i pritisnite **OK** (U redu).

3 Osnove o papiru

U uređaj HP All-in-One možete umetnuti brojne različite vrste i veličine papira, uključujući letter ili A4 papir, foto-papir, folije i omotnice.

Ovaj odjeljak sadrži sljedeće teme:

[“Umetanje medija” na stranici 25](#)

Preporučeni papiri za ispis

Ako želite postići najvišu kvalitetu ispisa, HP preporučuje HP papire posebno dizajnirane za vrstu dokumenta koji želite ispisati.

Ovisno o državi/regiji, neke od ovih veličina papira možda nisu dostupne.

HP Advanced Photo Paper (HP napredni foto-papir)

Ovaj debeli foto-papir odlikuje se trenutačnim sušenjem radi jednostavnog rukovanja bez nastajanja mrlja. Otporan je na vodu, mrlje, otiske prstiju i vlagu. Ispis izgledaju slični onima dobivenim u foto radnjama. Dostupni su u nekoliko veličina, uključujući A4, 8,5 x 11 inča, 10 x 15 cm (sa ili bez jezička) i 13 x 18 cm i dva premaza površine – sjajni i mekani sjajni (satensko-mat). Da bi fotografije bile dugotrajnije premaz je bez kiseline.

HP Everyday fotopapir

Svakodnevno ispisujete raznobojne fotografije uz niske troškove korištenjem papira osmišljenog za manje važan fotografski ispis. Ovaj se pristupačan fotopapir brzo suši radi jednostavnog rukovanja. Ispisujte jasne, oštre slike kada ovaj papir koristite uz bilo koji tintni pisač. Dostupan je s polusjajnim premazom u nekoliko veličina, uključujući A4, 8,5 x 11 inča i 10 x 15 cm (sa ili bez jezička). Da bi fotografije bile dugotrajnije, premaz ne sadrži kiseline.

HP Brochure papir ili HP Superior Inkjet papir

Ti se papiri odlikuju sjajnim ili mat premazom na obje strane za obostrano korištenje. Ovaj papir je idealan za gotovo fotografske preslike i poslovnu grafiku za naslovnice izvješća, posebne prezentacije, brošure, letke ili kalendare.

HP Premium Presentation papir ili HP Professional papir

Ti teški papiri s obostranim mat premazom savršeni su za prezentacije, prijedloge, izvješća i biltene. Vrlo su teški radi impresivnog izgleda.

HP Bright White Inkjet papir

HP Bright White Inkjet papir pruža boje s izraženim kontrastom i čist tekst. Dovoljno je nepropustan za uporabu kod obostranog ispisa u boji bez mogućeg prolaska boje, što ga čini idealnim za novine, izvješća i letke. Odlikuje se tehnologijom ColorLok koja omogućuje manje razmazivanje, tamnije crne nijanse i žive boje.

HP Printing papir

HP Printing papir je visokokvalitetan višenamjenski papir. On pruža dokumente koji izgledaju bolje od dokumenata ispisanih na uobičajenim višenamjenskim ili papirima za

kopiranje. Odlikuje se tehnologijom ColorLok koja omogućuje manje razmazivanje, tamnije crne nijanse i žive boje. Da bi fotografije bile dugotrajnije premaz je bez kiseline.

HP Office papir

HP Office papir višenamjenski je papir visoke kvalitete. Prikladan je za kopije, skice, memorandum i ostale dokumente za svakodnevno korištenje. Odlikuje se tehnologijom ColorLok, koja omogućuje manje razmazivanje, tamnije crne nijanse i žive boje. Da bi fotografije bile dugotrajnije, premaz ne sadrži kiseline.

HP-ovi termalni preslikači

HP termalni preslikači (za tkanine u boji ili za svijetle ili bijele tkanine) idealno su rješenje za pravljenje majica od digitalnih fotografija.

HP Premium Inkjet prozirna folija

HP Premium Inkjet prozirna folija čini boje vaše prezentacije snažnijim i impresivnijim. Ova folija je laka za uporabu i rukovanje, te se suši brzo bez razmazivanja.


HP Photo Value Pack

HP Photo Value Packs prikladno sadrži izvorne HP-ove spremnike i HP Advanced foto-papir radi uštede vremena i otkrivanja pristupačnog ispisa profesionalnih fotografija putem uređaja HP All-in-One. Izvorne HP-ove tinte i HP Advanced foto-papir osmišljeni su za kombinirano korištenje da bi vaše fotografije dulje trajale, a boje bile živopisne i nakon više ispisa. Savršen paket za ispis svih fotografija s odmora ili više ispisanih materijala za dijeljenje.

ColorLok

HP preporučuje korištenje običnog papira s logotipom ColorLok za ispis i kopiranje svakodnevnih dokumenata. Svi papiri s logotipom ColorLok neovisno su testirani radi zadovoljavanja visokih standarda pouzdanosti i kvalitete ispisa. Dokumenti ispisani na takvim papirima odlikuju se jasnim slikama, živopisnim bojama, tamnijim nijansama crne, a suše se brže od uobičajenih običnih papira. Papire s logotipom ColorLok potražite kod velikih proizvođača papira u različitim veličinama i težinama.



 **Napomena** Ovaj dio web-mjesta trenutno je dostupan samo na engleskom jeziku.

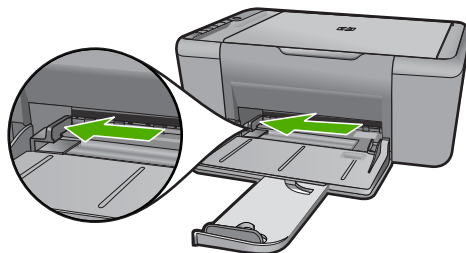
Za kupnju HP papira i drugog potrošnog materijala pogledajte www.hp.com/buy/supplies. Ako se to zatraži, odaberite svoju državu/regiju, slijedite upute za postavljanje proizvoda i zatim pritisnite na jednu od veza kupovine na stranici.

Umetanje medija


- ▲ Odaberite veličinu papira za nastavak.

Umetanje malog papira

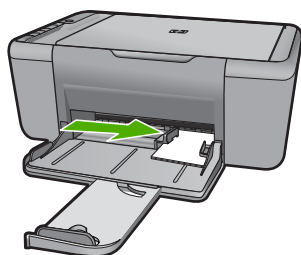
- Pomaknite vodilicu za širinu papira ulijevo.
 - Pomaknite vodilicu za širinu papira ulijevo.



- Umetnite papir.
 - Umetnite snop fotopapira u ladicu za fotopapir kraćom stranom prema naprijed i stranom za ispis prema dolje.
 - Gurajte snop papira prema naprijed dok se ne zaustavi.

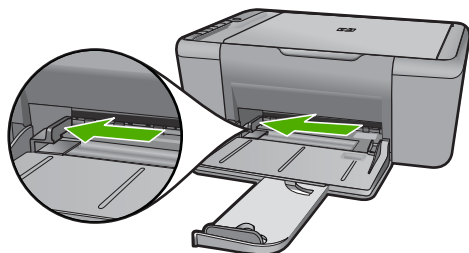
 **Napomena** Ako fotopapir koji koristite ima perforirane rubove, umetnite papir tako da rubovi budu najbliže vama.

- Pomaknite vodilicu za širinu papira udesno dok se ne zaustavi na rubu papira.



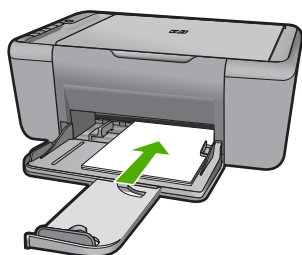
Umetnite papir standardne veličine

- Pomaknite vodilicu za širinu papira ulijevo.
 - Pomaknite vodilicu za širinu papira ulijevo.

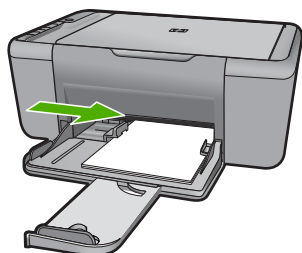


b. Umetnite papir.

- Umetnite snop papira u ladicu za fotopapir kraćom stranom prema naprijed i stranom za ispis prema dolje.



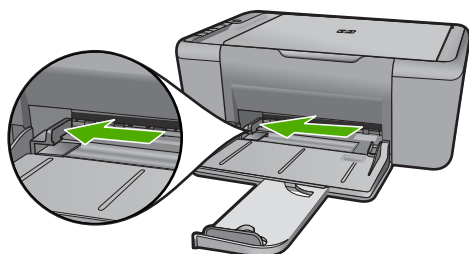
- Gurajte snop papira prema naprijed dok se ne zaustavi.
- Pomaknite vodilicu za širinu papira udesno dok se ne zaustavi na rubu papira.



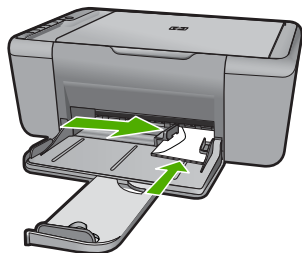
Umetanje omotnica

a. Pomaknite vodilicu za širinu papira ulijevo.

- Pomaknite vodilicu za širinu papira ulijevo.



- Uklonite sve papire iz glavne ulazne ladice.
- b. Umetnite omotnice.**
 - Postavite jednu ili više omotnica na desnu stranu ulazne ladice s preklopom kuverte okrenutim prema gore i na lijevoj strani.
 - Gurajte snop omotnica prema naprijed dok se ne zaustavi.
 - Gurajte vodilicu širine papira prema snopu omotnica sve dok se ne zaustavi.



4 Skeniranje

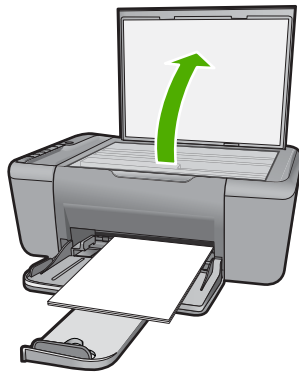
- Skeniranje na računalo.

Skeniranje na računalo.

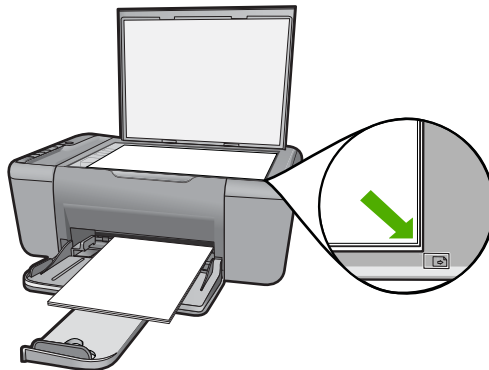
- ▲ Učinite sljedeće:

Skeniranje jedne stranice

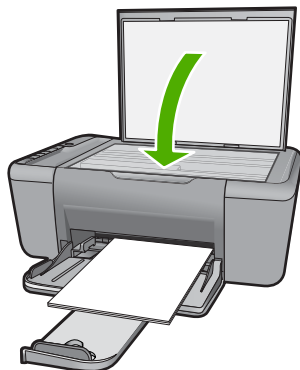
- a. Umetnite original.
 - Podignite poklopac na proizvodu.



- Postavite original sa stranicom za ispis okrenutom prema dolje na prednji desni kut stakla.



- Zatvorite poklopac.




- b. Započnite skeniranje.
 - Pritisnite **Skeniranje**.
- c. Pregledajte i prihvajte.
 - Pregledajte skenirano sliko i prihvajte je.

Povezane teme

["Zaustavlja trenutni posao"](#) na stranici 103

5 Kopiranje

 **Napomena** Ako posjedujete HP Deskjet F4424 All-in-One (broj modela potražite na upravljačkoj ploči), detalje o značajkama kopiranja potražite u odjeljku “[Kopiraj \(samo HP Deskjet F4424 All-in-One\)](#)” na stranici 35.

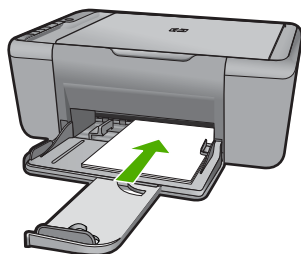
“[Kopiranje teksta ili miješanih dokumenata](#)” na stranici 31

Kopiranje teksta ili miješanih dokumenata

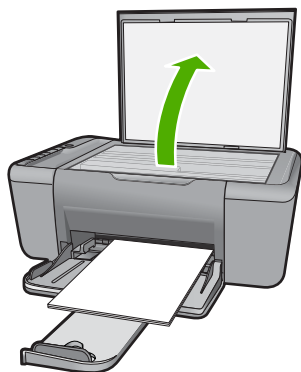
- ▲ Učinite jedno od sljedećeg:

jednostrani izvornik na jednostranu kopiju

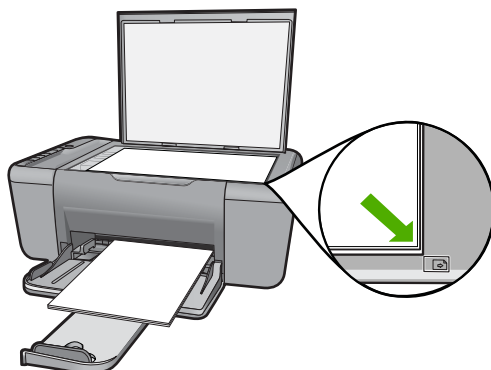
- a. Umetnite papir.
 - Umetnite papir standardne veličine u glavnu ulaznu ladicu.



- b. Umetnite original.
 - Podignite poklopac na proizvodu.



- Postavite original sa stranicom za ispis okrenutom prema dolje na prednji desni kut stakla.




- Zatvorite poklopac.
- c. Odaberite vrstu papira.
 - Pritisnite **Odabir papira** za odabir vrste papira.
- d. Započnite kopiranje.
 - Pritisnite **Početak kopiranja crno-bijelo**. Pritisnite više puta za povećanje broja kopija.

Povezane teme

- [“Postavljanje vrste papira za kopiranje”](#) na stranici 32
- [“Zaustavlja trenutni posao”](#) na stranici 103

Postavljanje vrste papira za kopiranje

Vrstu papira za kopiranje možete postaviti na **Običan**, **Foto (veliki)**, ili **Foto (mali)**.

 **Napomena** Kopije na običnom papiru su automatski napravljene s **Normal** (Obično) kvalitetom. Kopije na foto papiru su automatski napravljene s **Best** (Najbolja) kvalitetom.

Pogledajte ispod prikazanu tablicu kako bi odredili koje postavke vrste papira odabrati u zavisnosti od papira umetnutog u ulaznu ladicu.

| Vrsta papira | Postavka upravljačke ploče |
|--|----------------------------|
| Papir za kopiranje ili papir sa zaglavljem | Običan |
| HP svijetli bijeli papir | Običan |
| HP napredni foto papir, sjajan | Foto |
| HP napredni foto papir, mat | Foto |
| HP napredni foto papir - 4 x 6 inča | Foto (mali) |
| HP foto papir | Foto |
| HP svakodnevni foto papir | Foto |


(nastavak)

| Vrsta papira | Postavka upravljačke ploče |
|------------------------------------|----------------------------|
| HP Everyday foto papir, polusjajan | Foto |
| Drugi foto-papir | Foto |
| HP napredni papir | Običan |
| HP All-in-One papir | Običan |
| HP papir za ispisivanje | Običan |
| Drugi inkjet papir | Običan |
| Legal | Običan |

Povezane teme

[“Osnove o papiru”](#) na stranici 23

6 Kopiraj (samo HP Deskjet F4424 All-in-One)

 **Napomena** Da biste mogli kopirati, HP All-in-One i računalo moraju biti spojeni i uključeni. Prije kopiranja na računalu morate instalirati i pokrenuti softver HP Photosmart.

Pogledajte naljepnicu u području za pristup spremniku s tintom da biste utvrdili broj modela.

[“Kopiranje teksta ili miješanih dokumenata” na stranici 35](#)

Kopiranje teksta ili miješanih dokumenata

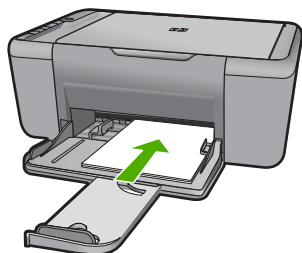
Da biste kopirali, HP All-in-One i računalo moraju biti povezani i uključeni. Prije kopiranja na računalu morate instalirati i pokrenuti softver HP Photosmart. Kako biste potvrdili da softver HP Photosmart radi na računalu sa sustavom Windows, potražite ikonicu softvera **HP Digital Imaging Monitor (Zaslón digitalne obrade)** koja se nalazi na programskoj traci sustava pored sata.



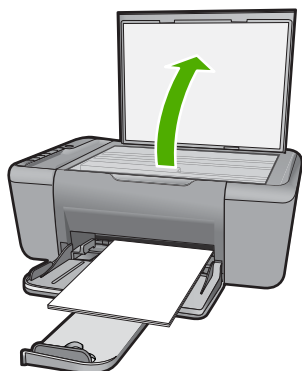
- ▲ Učinite jedno od sljedećeg:

jednostrani izvornik na jednostranu kopiju

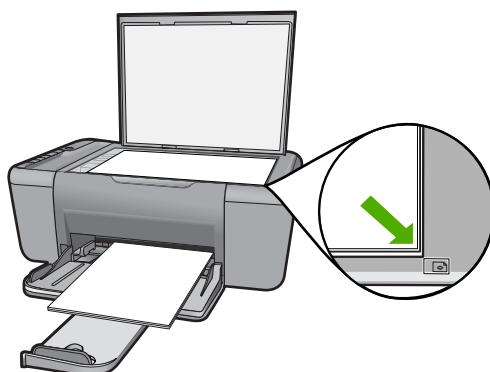
- Umetnite papir.
 - Umetnite papir standardne veličine u glavnu ulaznu ladicu.



- b. Umetnite original.
 - Podignite poklopac na proizvodu.



- Postavite original sa stranicom za ispis okrenutom prema dolje na prednji desni kut stakla.



- Zatvorite poklopac.

- c. Odaberite broj primjeraka.
 - Pritisnite **Number of Copies (Broj kopija)** za promjenu broja kopija.
- d. Započnite kopiranje.
 - Pritisnite **Početak kopiranja na PC - Crno-bijelo** ili **Početak kopiranja na PC - U boji**.

Povezane teme


- [“Postavljanje vrste papira za kopiranje”](#) na stranici 32
- [“Zaustavlja trenutni posao”](#) na stranici 103

7 Rad sa spremnicima s tintom

- [Provjera približne razine tinte](#)
- [Naručivanje zaliha tinte](#)
- [Automatsko čišćenje spremnika s tintom](#)
- [Ručno čišćenje spremnika s tintom](#)
- [Zamjena spremnika s tintom](#)
- [Informacije o jamstvu za spremnike s tintom](#)

Provjera približne razine tinte

Razinu tinte možete lako provjeriti da biste doznali kada ćete morati zamijeniti spremnik s tintom. Razina tinte pokazuje približnu količinu koja je preostala u spremnicima s tintom.


 **Napomena** Ako ste instalirali ponovno napunjen ili prerađen spremnik s tintom ili spremnik koji je bio korišten u drugom uređaju, pokazivač razine tinte možda će biti netočan ili nedostupan.

Napomena Upozorenja i pokazatelji razine tinte pružaju procjene samo u svrhu planiranja. Pobrinite se da imate spreman rezervni spremnik za ispis kada se na zaslonu pojavi poruka o niskoj razini tinte da biste izbjegli kašnjenja s ispisom. Spremnik s tintom ne morate zamijeniti sve dok kvaliteta ispisa ne postane neprihvatljiva.

Napomena Tinta iz spremnika s tintom koristi se u postupku ispisa na nekoliko različitih načina, uključujući početni postupak, kojim se uređaj i spremnici s tintom pripremaju za ispis i servisiranje glave pisača što ispisne mlaznice održava čistim uz glatki protok tinte. Osim toga, izvjesna količina tinte ostaje u spremniku nakon što je iskorišten. Više informacija potražite na adresi www.hp.com/go/inkusage.

Provjera razine tinte u softveru HP Photosmart

1. U HP-ov centar za rješenja kliknite na **Settings** (Postavke), označite **Print Settings** (Postavke ispisa) i zatim kliknite na **Printer Toolbox** (Alat za pisač).

 **Napomena** Također možete otvoriti **Printer Toolbox** (Alati za pisač) u dijaloškom okviru **Print Properties** (Postavke ispisa). U dijaloškom okviru **Print Properties** (Postavke ispisa) kliknite karticu **Features** (Značajke), a zatim kliknite **Printer Services** (Servisi pisača).

Pojavljuje se **Printer Toolbox** (Alat za pisač).

2. Pritisnite na karticu **Estimated Ink Level** (Procijenjena razina tinte).
Pojavljuje se procjena razine tinte u spremnicima s tintom.

Povezane teme


["Naručivanje zaliha tinte"](#) na stranici 40

Naručivanje zaliha tinte

Brojeve spremnika potražite pomoću softvera koji je priložen uz HP All-in-One kako biste pronašli broj za ponovnu narudžbu.

Pronalaženje broja spremnika


1. U HP-ov centar za rješenja kliknite na **Settings** (Postavke), označite **Print Settings** (Postavke ispisa) i zatim kliknite na **Printer Toolbox** (Alati za pisač).

 **Napomena** Također možete otvoriti **Printer Toolbox** (Alati za pisač) u dijaloškom okviru **Print Properties** (Postavke ispisa). U dijaloškom okviru **Print Properties** (Postavke ispisa) kliknite karticu **Features** (Značajke), a zatim kliknite **Printer Services** (Servisi pisača).

Pojavljuje se **Printer Toolbox** (Alat za pisač).


2. Pritisnite na jezičak **Estimated Ink Level** (Procijenjena razina tinte).
Pojavit će se procijenjene razine tinte za spremnike s tintom. Upotrijebite izbornik pri dnu da biste odabrali **Cartridge details** (Pojediniosti spremnika).

Za kupnju izvornog HP potrošnog materijala za HP All-in-One, idite na www.hp.com/buy/supplies. Ukoliko od vas bude zahtijevano, odaberite svoju državu/regiju, slijedite upute za postavljanje proizvoda a zatim kliknite jednu od veza trgovine na stranici.

 **Napomena** Kupnja spremnika putem interneta nije podržana za sve države/regije. Čak ako i nije dostupna u vašoj državi/regiji, možete pregledati informacije o potrošnom materijalu i ispisati popis koji će vam poslužiti pri kupnji kod lokalnog HP-ova prodavača.

Za naručivanje spremnika s tintom s Vaše radne površine

- ▲ Da biste saznali koji HP-ov potrošni materijal funkcionira s vašim pisačem, naručili potrošni materijal putem interneta ili stvorili popis za kupnju za ispis, otvorite HP-ov centar za rješenja i odaberite značajku internetske kupnje.
Na porukama upozorenja o tinti također se nalaze informacije o spremniku i veze za kupovinu preko interneta. K tome, na web-mjestu www.hp.com/buy/supplies možete pronaći informacije o spremnicima i naručiti putem interneta.

 **Napomena** Kupnja spremnika putem interneta nije podržana za sve države/regije. Čak ako i nije dostupna u vašoj državi/regiji, možete pregledati informacije o potrošnom materijalu i ispisati popis koji će vam poslužiti pri kupnji kod lokalnog HP-ova prodavača.

Povezane teme

[“Odaberite ispravne spremnike” na stranici 40](#)

Odaberite ispravne spremnike

HP preporučuje korištenje izvornih HP-ovih spremnika s tintom. Originalni HP-ovi spremnici s tintom osmišljeni su za HP-ove pisače i testirani su na njima da biste pri svakom ispisu dobili sjajne rezultate.

Povezane teme

[“Naručivanje zaliha tinte”](#) na stranici 40

Automatsko čišćenje spremnika s tintom

Ako su ispisane stranice izbledjele ili ako sadrže crte tinte, spremnici s tintom mogu imati nisku razinu tinte ili je potrebno čišćenje. Dodatne informacije potražite u odjeljku [“Provjera približne razine tinte”](#) na stranici 39.

Ako spremnici s tintom nisu na niskoj razini tinte, automatski očistite spremnike s tintom.

Ako su dokumenti još uvijek izbledjeli nakon čišćenja, ručno očistite kontakte spremnika s tintom. Detaljnije informacije potražite u odjeljku [“Ručno čišćenje spremnika s tintom”](#) na stranici 41.

△ **Opreznost** Spremnike s tintom očistite samo kad je to potrebno. Nepotrebno čišćenje troši tintu i skraćuje vijek trajanja spremnika s tintom.

Za čišćenje spremnika s tintom

1. U programu HP Solution Center kliknite **Settings** (Postavke). U području **Print Settings** (Postavke ispisa) kliknite **Printer Toolbox** (Alat za pisač).
2. Pritisnite **Clean the Print Cartridges** (Čišćenje spremnika s tintom).
3. Kliknite na **Clean** (Čišćenje) i slijedite upute na zaslonu.

Ručno čišćenje spremnika s tintom

Trebali biste [“Automatsko čišćenje spremnika s tintom”](#) na stranici 41 prije nego što pokušate očistiti kontakte spremnika s tintom na spremnicima s kojima imate problema.

Pripremite sljedeće materijale:

- Suhu spužvu, krpu koja ne ostavlja vlakna ili bilo kakav mekani materijal koji ne ostavlja tragove.

💡 **Naputak** Filtri za kavu ne puštaju dlačice i predstavljaju sjajno rješenje za čišćenje spremnika s tintom.


- Destiliranu, filtriranu ili vodu iz boce (voda iz slavine može sadržavati nečistoće koje bi oštetile spremnike s tintom).

△ **Opreznost** Prilikom čišćenja kontakata spremnika s tintom **nemojte** koristiti sredstva za čišćenje ili alkohol. Ta sredstva mogu oštetiti spremnik s tintom ili proizvod.

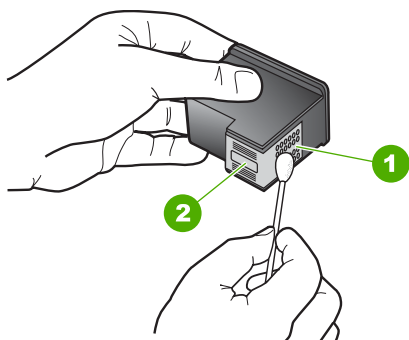
Čišćenje kontakata spremnika s tintom

1. Uključite proizvod i otvorite vratašca za pristup spremnicima s tintom. Nosač spremnika pomiče se u središte uređaja.
2. Pričekajte da se nosač spremnika ne umiri i utiša, a zatim odspojite kabel napajanja sa stražnje strane uređaja.

3. Lagano pritisnite spremnik s tintom prema dolje kako biste ga oslobodili, a zatim ga povucite prema sebi iz utora.

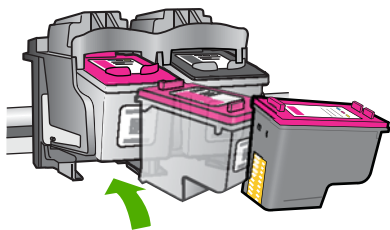
 **Napomena** Nemojte istovremeno uklanjati oba spremnika s tintom. Vadite i čistite jedan po jedan spremnik s tintom. Spremnik s tintom nemojte ostaviti izvan uređaja HP All-in-One duže od 30 minuta.

4. Pregledajte kontakte spremnika s tintom i provjerite je li se na njima nakupilo prljavštine.
5. Navlažite čistu spužvu ili krpu koja ne ostavlja vlakna u destiliranoj vodi i dobro je ocijedite.
6. Spremnike s tintom držite sa strane.
7. Očistite samo kontakte boje bakra. Neka se spremnici s tintom suše otprilike deset minuta.



| | |
|---|------------------------------------|
| 1 | Kontakti boje bakra |
| 2 | Brizgaljke tinte (nemojte čistiti) |

8. Držite spremnik s tintom uspravno s HP logom na vrhu i umetnite novi spremnik s tintom u prazan utor spremnika. Gurajte spremnik čvršće sve dok se ne namjesti u mjesto.

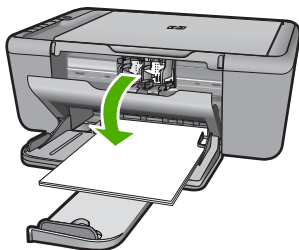


9. Ako je potrebno, postupak ponovite za druge spremnike s tintom.
10. Lagano zatvorite vratašca za pristup spremniku s tintom i spojite kabel napajanja na stražnjoj strani uređaja.

Zamjena spremnika s tintom

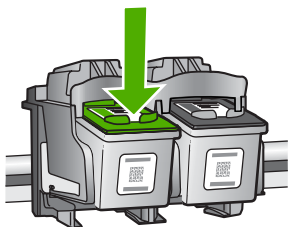
Da biste zamijenili spremnik s tintom

1. Provjera napajanja.
2. Uklonite spremnik s tintom.
 - a. Otvorite vratašca spremnika s tintom.

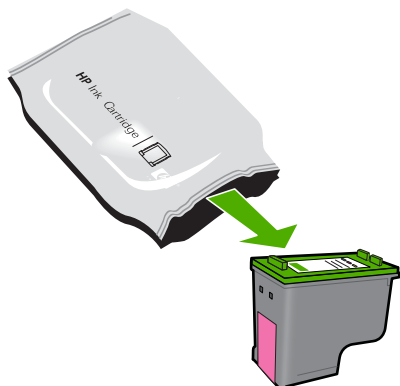


Pričekajte dok se spremnik za ispis ne pomakne u sredinu proizvoda.

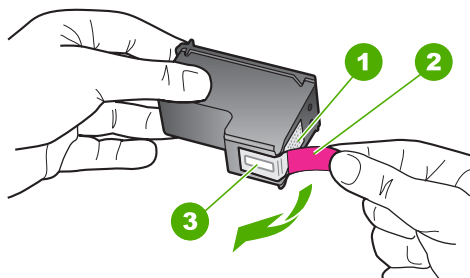
- b. Pritisnite dolje da biste oslobodili spremnik, a zatim ga uklonite iz utora.



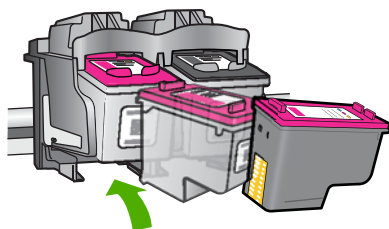
3. Umetnite novi spremnik s tintom.
 - a. Uklonite spremnik iz omota.



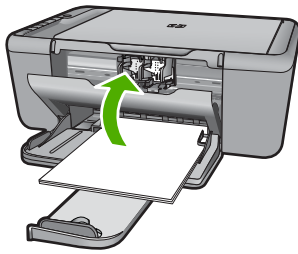
- b. Uklonite plastičnu traku pomoću ružičastog jezička.



- c. Poravnajte ikone u boji, a zatim umetnite spremnik u utor tako da klikne na mjesto.



- d. Zatvorite vratašca spremnika s tintom.



4. Poravnanje spremnika.

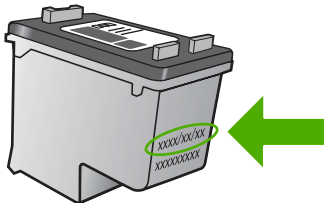
Povezane teme

- [“Odaberite ispravne spremnike”](#) na stranici 40
- [“Naručivanje zaliha tinte”](#) na stranici 40

Informacije o jamstvu za spremnike s tintom

HP jamstvo za spremnike s tintom je primjenjivo ako se proizvod koristi u za njega određenom HP uređaju za ispis. Ovo jamstvo ne pokriva proizvode HP tinte koji su ponovo punjeni, prerađeni, preuređivani, pogrešno korišteni ili modificirani.

Tijekom navedenog razdoblja proizvod je pod jamstvom sve dok HP tinta nije potrošena i dok datum jamstva nije istekao. Datum isteka jamstva, u formatu GGGG/MM/DD, nalazi se na proizvodu, kako je naznačeno:



Za kopiju HP Izjave o ograničenom jamstvu, pogledajte tiskanu dokumentaciju koju ste dobili uz proizvod.

8 Rješavanje problema

Ovaj odjeljak sadrži sljedeće teme:

- [HP podrška](#)
- [Rješavanje problema s postavljanjem](#)
- [Rješavanje problema u kvaliteti ispisa](#)
- [Rješavanje problema u ispisu](#)
- [Rješavanje problema skeniranje](#)
- [Rješavanje problema kopiranja](#)
- [Pogreške](#)

HP podrška

- [Postupak podrške](#)
- [HP podrška putem telefona](#)
- [Dodatne opcije jamstva](#)

Postupak podrške

Ako imate problem, pratite ove korake:

1. Provjerite dokumentaciju isporučenu uz vaš proizvod.
2. Posjetite HP-ovo web-mjesto za online podršku na adresi www.hp.com/support. HP-ova online podrška dostupna je svim HP-ovim kupcima. To je najbrži izvor najnovijih informacija o proizvodima te stručne pomoći koji uključuje sljedeće značajke:
 - Brz pristup kvalificiranim stručnjacima na online podršci
 - Ažuriranja softvera i upravljačkim programima za proizvod
 - Vrijedne informacije o proizvodu i rješavanju uobičajenih problema
 - Proaktivna ažuriranja proizvoda, upozorenja o podršci te HP vijesti koje su dostupne kad registrirate svoj proizvod
3. Nazovite HP podršku. Mogućnosti i dostupnost podrške razlikuju se po proizvodu, državi/regiji i jeziku.

HP podrška putem telefona

Mogućnosti i dostupnost telefonske podrške razlikuju se prema proizvodu, državi/području i jeziku.

Ovaj odjeljak sadrži sljedeće teme:

- [Razdoblje telefonske podrške](#)
- [Upućivanje poziva](#)
- [Brojevi službe za korisnike](#)
- [Nakon razdoblja telefonske podrške](#)

Razdoblje telefonske podrške

Jedna godina telefonske podrške dostupna je u Sjevernoj Americi, na Aziji Pacifiku i u Latinskoj Americi (uključujući Meksiko). Podatke o trajanju telefonske podrške za Europu, Bliski Istok i Afriku potražite na web-stranici www.hp.com/support. Troškovi telefonskog razgovora obračunavaju se prema cjeniku vaše telefonske kompanije.

Upućivanje poziva

Nazovite HP podršku dok ste ispred računala i proizvoda. Budite spremni za davanje sljedećih informacija:

- Naziv proizvoda (HP Deskjet F4400 All-in-One series)
- Serijski broj (nalazi se na stražnjoj ili donjoj strani proizvoda)
- Poruke koje se pojavljuju kad se pojavio problem
- Odgovore na sljedeća pitanja:
 - Je li se ta situacija već događala?
 - Možete li je ponoviti?
 - Jeste li dodavali novi hardver ili softver u vrijeme kada se problem pojavio?
 - Je li se još nešto događalo prije ove situacije (poput oluje, premještanja proizvoda, itd.)?

Brojevi službe za korisnike

Najnoviji popis telefonskih brojeva za pružanje podrške te informacije o cijenama poziva potražite na www.hp.com/support.



| | |
|---------------------------------|------------------------------------|
| Africa (English speaking) | +27 11 2345872 |
| Afrique (francophone) | +33 1 4993 9230 |
| | 021 672 280 الجزائر |
| Argentina (Buenos Aires) | www.hp.com/la/soporte |
| Argentina | www.hp.com/la/soporte |
| Australia | www.hp.com/support/australia |
| Österreich | www.hp.com/support |
| | 17212049 البحرين |
| België | www.hp.com/support |
| Belgique | www.hp.com/support |
| Brasil (Sao Paulo) | www.hp.com/la/soporte |
| Brasil | www.hp.com/la/soporte |
| Canada | 1-(800)-474-6836 (1-800 hp invent) |
| Central America & The Caribbean | www.hp.com/la/soporte |
| Chile | www.hp.com/la/soporte |
| 中国 | www.hp.com/support/china |
| Colombia (Bogotá) | www.hp.com/la/soporte |
| Colombia | www.hp.com/la/soporte |
| Costa Rica | www.hp.com/la/soporte |
| Česká republika | 810 222 222 |
| Danmark | www.hp.com/support |
| Ecuador (Andinatel) | www.hp.com/la/soporte |
| Ecuador (Pacifitel) | www.hp.com/la/soporte |
| | (02) 6910602 مصر |
| El Salvador | www.hp.com/la/soporte |
| España | www.hp.com/support |
| France | www.hp.com/support |
| Deutschland | www.hp.com/support |
| Ελλάδα (από το εξωτερικό) | + 30 210 6073603 |
| Ελλάδα (εντός Ελλάδας) | 801 11 75400 |
| Ελλάδα (από Κύπρο) | 800 9 2654 |
| Guatemala | www.hp.com/la/soporte |
| 香港特別行政區 | www.hp.com/support/hongkong |
| Magyarország | 06 40 200 629 |
| India | www.hp.com/support/india |
| Indonesia | +62 (21) 350 3408 |
| | +971 4 224 9189 العراق |
| | +971 4 224 9189 الكويت |
| | +971 4 224 9189 لبنان |
| | +971 4 224 9189 قطر |
| | +971 4 224 9189 اليمن |
| Ireland | www.hp.com/support |
| | 1-700-503-048 ישראל |
| Italia | www.hp.com/support |
| Jamaica | www.hp.com/la/soporte |

| | |
|---|---------------------------------------|
| 日本 | www.hp.com/support/japan |
| | 0800 222 47 الأردن |
| 한국 | www.hp.com/support/korea |
| Luxembourg | www.hp.com/support |
| Malaysia | www.hp.com/support |
| Mauritius | (230) 262 210 404 |
| México | www.hp.com/la/soporte |
| Maroc | 081 005 010 |
| Nederland | www.hp.com/support |
| New Zealand | www.hp.com/support |
| Nigeria | (01) 271 2320 |
| Norge | www.hp.com/support |
| | 24791773 عُمان |
| Panamá | www.hp.com/la/soporte |
| Paraguay | www.hp.com/la/soporte |
| Perú | www.hp.com/la/soporte |
| Philippines | www.hp.com/support |
| Polska | 801 800 235 |
| Portugal | www.hp.com/support |
| Puerto Rico | 1-877-232-0589 |
| República Dominicana | 1-800-711-2884 |
| Reunion | 0820 890 323 |
| România | 0801 033 390 |
| Россия (Москва) | 095 777 3284 |
| Россия (Санкт-Петербург) | 812 332 4240 |
| | 800 897 1415 السعودية |
| Singapore | www.hp.com/support/singapore |
| Slovensko | 0850 111 256 |
| South Africa (RSA) | 0860 104 771 |
| Suomi | www.hp.com/support |
| Sverige | www.hp.com/support |
| Switzerland | www.hp.com/support |
| 臺灣 | www.hp.com/support/taiwan |
| ไทย | www.hp.com/support |
| | 071 891 391 تونس |
| Trinidad & Tobago | www.hp.com/la/soporte |
| Türkiye (İstanbul, Ankara, İzmir & Bursa) | 444 0307 |
| Україна | (044) 230-51-06 |
| | 600 54 47 47 الإمارات العربية المتحدة |
| United Kingdom | www.hp.com/support |
| United States | 1-(800)-474-6836 |
| Uruguay | www.hp.com/la/soporte |
| Venezuela (Caracas) | www.hp.com/la/soporte |
| Venezuela | www.hp.com/la/soporte |
| Việt Nam | www.hp.com/support |

Nakon razdoblja telefonske podrške

Nakon isteka razdoblja telefonske podrške, HP-ova se pomoć dodatno plaća. Pomoć može biti dostupna i na HP-ovoj web-stranici za mrežnu podršku: www.hp.com/support. Za više informacija o mogućnostima podrške obratite se HP zastupniku ili nazovite telefonski broj podrške za svoju državu/regiju.

Dodatne opcije jamstva

Raspoloživi su dopunski servisni nacrti za HP All-in-One po dodatnoj cijeni. Za informacije u vezi s planovima za dopunske usluge, idite na www.hp.com/support, odaberite državu/regiju i jezik i zatim istražite područje usluga i jamstva.

Rješavanje problema s postavljanjem

Ovaj odjeljak sadrži informacije o rješavanju problema postavljanja za proizvod.

Mnogi problemi nastaju kad se proizvod pomoću USB kabela priključi na računalo prije instalacije softvera HP Photosmart. Ako ste proizvod priključili na svoje računalo prije nego što je to na zaslonu instalacije softvera od vas bilo zatraženo, morate pratiti sljedeće korake:

Rješavanje problema za uobičajene probleme s postavljanjem

1. Odspojite USB kabel od računala.
2. Deinstalirajte softver (ako ste ga već instalirali).
Za više informacija pogledajte "[Uklanjanje instalacije i ponovno instaliranje softvera](#)" na stranici 55.
3. Ponovo pokrenite računalo.
4. Isključite uređaj, pričekajte minutu, a zatim ga ponovo pokrenite.
5. Ponovo instalirajte softver za HP Photosmart.

△ **Opreznost** Nemojte priključivati USB kabel na računalo dok se to ne zatraži na zaslonu.

Ovaj odjeljak sadrži sljedeće teme:

- [Proizvod se ne uključuje](#)
- [USB kabel je priključen, ali imam poteškoća pri korištenju uređaja HP All-in-One uz računalo](#)
- [Proizvod ne ispisuje nakon postavljanja](#)
- [Na zaslonu se pojavljuje prozor za provjeru minimalnih sistemskih preduvjeta](#)
- [Na odzivniku USB spajanja se pojavio crveni X](#)
- [Primio sam poruku o pojavljivanju nepoznate pogreške](#)
- [Zaslon za registraciju se nije pojavio](#)
- [Uklanjanje instalacije i ponovno instaliranje softvera](#)

Proizvod se ne uključuje

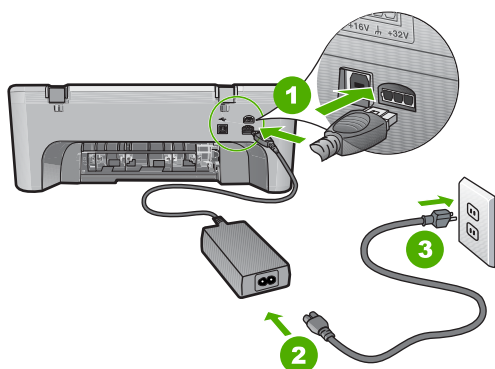
Probajte sljedeća rješenja za ispravljanje problema. Rješenja su popisana u redoslijedu s najvjerojatnijim rješenjem na prvom mjestu. Ako prvo rješenje ne riješi problem, nastavite na preostala rješenja dok ne riješite problem.

- [1. rješenje: Provjerite da je uključen kabel napajanja](#)
- [2. rješenje: Sponije pritisnite gumb Uključeno](#)

1. rješenje: Provjerite da je uključen kabel napajanja

Rješenje:

- Provjerite je li kabel napajanja čvrsto priključen u proizvod i prilagodnik za napajanje. Priključite kabel napajanja u utičnicu napajanja, zaštitu od izboja ili produžni kabel.



| | |
|---|-------------------------------|
| 1 | Priključak za napajanje |
| 2 | Kabel napajanja i prilagodnik |

- Ako koristite produžni kabel, provjerite je li uključen. Ili proizvod pokušajte priključiti izravno na utičnicu napajanja.
- Provjerite izvor napajanja kako biste vidjeli radi li. Priključite na njega uređaj za koji znate da radi i provjerite ima li u uređaju napona. Ako ne radi, možda je problem u utičnici.
- Ako ste proizvod priključili u preklopnu utičnicu, provjerite je li prekidač utičnice uključen. Ako je uključen, a ipak ne radi, možda postoji problem s utičnicom napajanja.

Uzrok: Proizvod nije prikladno spojen na napajanje.

Ako ovo nije riješilo problem, probajte sljedeće rješenje.

2. rješenje: Sporije pritisnite gumb Uključeno

Rješenje: Proizvod možda neće reagirati ako prebrzo pritisnete gumb **Uključeno**. Jednom pritisnite gumb **Uključeno**. Uključivanje proizvoda može potrajati i nekoliko minuta. Ako tijekom uključivanja ponovno pritisnete gumb **Uključeno**, možda ćete isključiti uređaj.

- △ **Opreznost** Ako se proizvod još uvijek ne uključuje, možda je prisutna mehanička pogreška. Odspojite proizvod iz utičnice napajanja.

Obratite se HP-ovoj podršci radi servisa.

Idite na: www.hp.com/support. Ako je zatraženo, odaberite svoju državu/regiju, a zatim kliknite **Contact HP** (Kontaktirajte HP) za informacije o traženju tehničke podrške.

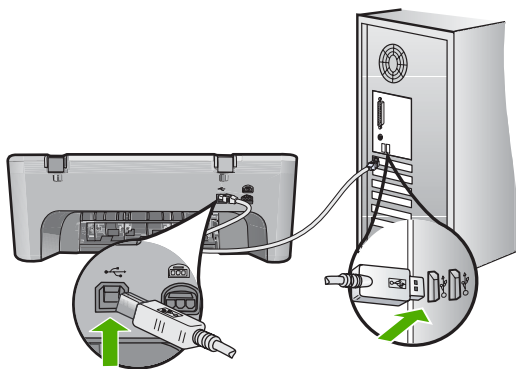
Uzrok: Prebrzo ste pritisnuli gumb **Uključeno**.

USB kabel je priključen, ali imam poteškoća pri korištenju uređaja HP All-in-One uz računalo

Rješenje: Prije priključivanja USB kabela morate instalirati softver koji je isporučen s proizvodom. Tijekom instalacije nemojte priključiti USB kabel dok to od vas ne zatraže upute na zaslonu.

Nakon instalacije softvera, spajanje računala s uređajem putem USB kabela je jednostavno. Samo uključite jedan kraj USB kabela u stražnju stranu računala, a drugi u stražnju stranu uređaja. Možete ga priključiti na bilo koji USB priključak na stražnjoj strani računala.

Ako ste instalirali softver, uklonite ga i opet instalirajte te spojite USB kabel kad se to od vas zatraži.



Više informacija o instalaciji softvera i povezivanju s USB kabelom potražite u vodiču. Započnite ovdje koji je priložen uz uređaj.

Uzrok: USB kabel je spojen prije instalacije softvera. Prijevremeno priključivanje USB kabela može uzrokovati pogreške.

Proizvod ne ispisuje nakon postavljanja

Probajte sljedeća rješenja za ispravljanje problema. Rješenja su popisana u redosljedu s najvjerojatnijim rješenjem na prvom mjestu. Ako prvo rješenje ne riješi problem, nastavite na preostala rješenja dok ne riješite problem.

- [1. rješenje: pritisnite gumb Uključeno za uključivanje proizvoda](#)
- [2. rješenje: postavite svoj proizvod kao zadani pisač](#)
- [3. rješenje: provjerite vezu između proizvoda i računala](#)
- [4. rješenje: provjerite jesu li spremnici s tintom ispravno postavljeni te jesu li puni tinte](#)
- [5. rješenje: umetnite papir u ulaznu ladicu](#)

1. rješenje: pritisnite gumb Uključeno za uključivanje proizvoda

Rješenje: Pogledajte zaslon na proizvodu. Ako je zaslon prazan, a gumb **Uključeno** ne svijetli, proizvod je isključen. Provjerite je li kabel za napajanje čvrsto spojen na proizvod i uključen u utičnicu napajanja. Pritisnite gumb **Uključeno** za uključivanje proizvoda.

Uzrok: Možda proizvod nije bio uključen.

Ako ovo nije riješilo problem, probajte sljedeće rješenje.

2. rješenje: postavite svoj proizvod kao zadani pisač

Rješenje: Uporabite alate sustava na računalu kako biste svoj proizvod postavili kao zadani pisač.

Uzrok: Posao ispisa poslali ste zadanom pisaču, ali ovaj proizvod nije bio zadani pisač.

Ako ovo nije riješilo problem, probajte sljedeće rješenje.

3. rješenje: provjerite vezu između proizvoda i računala

Rješenje: Provjerite vezu između uređaja i računala.

Uzrok: Uređaj i računalo međusobno nisu komunicirali.

Ako ovo nije riješilo problem, probajte sljedeće rješenje.

4. rješenje: provjerite jesu li spremnici s tintom ispravno postavljeni te jesu li puni tinte

Rješenje: provjerite jesu li spremnici s tintom ispravno postavljeni te jesu li puni tinte.

Uzrok: Možda postoji problem s jednim ili više spremnika.

Ako ovo nije riješilo problem, probajte sljedeće rješenje.

5. rješenje: umetnite papir u ulaznu ladicu

Rješenje: Umetnite papir u ulaznu ladicu.

Za više informacija pogledajte:

[“Umetanje medija” na stranici 25](#)

Uzrok: Uređaj je možda ostao bez papira.

Na zaslonu se pojavljuje prozor za provjeru minimalnih sistemskih preduvjeta

Rješenje: Pritisnite **Details** (Pojednosti) kako biste vidjeli u čemu je problem i ispravite problem prije nego što ponovo pokušate instalirati softver.

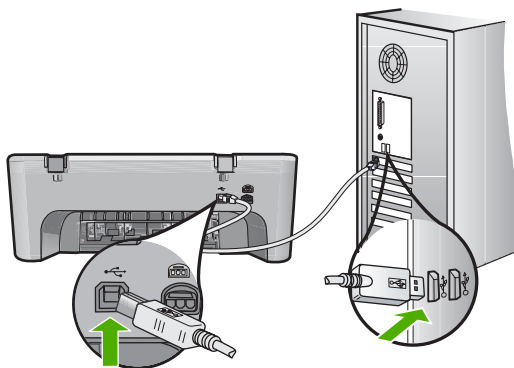
Uzrok: Vaš sustav ne zadovoljava minimalne zahtjeve za instaliranje softvera.

Na odzivniku USB spajanja se pojavio crveni X

Rješenje: Provjerite je li proizvod ispravno postavljen i potom ponovno pokušajte uspostaviti vezu.

Ponovno USB povezivanje

1. Na sljedeći način provjerite je li USB kabel ispravno priključen:
 - Odspojite USB kabel i ponovno ga ukopčajte ili pokušajte USB kabel ukopčati u drugu USB priključnicu.
 - Ne priključujte USB kabel na tipkovnicu.
 - Provjerite je li USB kabel dugačak 3 metra ili manje.
 - Ako je na vaše računalo spojeno nekoliko USB uređaja, možda biste ih trebali isključiti tijekom instalacije.
2. Odspojite kabel za napajanje proizvoda i potom ga ponovno ukopčajte.
3. Provjerite jesu li USB kabel i kabel napajanja pravilno priključeni.



4. Pritisnite **Retry** (Pokušaj ponovno) kako biste ponovno pokušali povezivanje.
5. Nastavite s instalacijom i ponovo pokrenite računalo nakon upute na zaslonu.

Uzrok: U pravilu će se pojaviti zelena kvačica koja označava uspješnu plug and play vezu. Crveni X pokazuje da 'plug and play' nije uspješan.

Primio sam poruku o pojavljivanju nepoznate pogreške

Rješenje: Pokušajte nastaviti s instalacijom. Ako to ne uspije, zaustavite i ponovo pokrenite instalaciju, te slijedite upute na zaslonu. Ako dođe do pogreške, možda ćete

morati deinstalirati i ponovo instalirati softver. Nemojte jednostavno izbrisati programske datoteke za proizvod s računala. Obavezno ih ispravno uklonite pomoću pomoćnog programa za uklanjanje instalacije koji ste dobili prilikom instalacije softvera koji ste dobili uz proizvod.

Za više informacija pogledajte:

[“Uklanjanje instalacije i ponovno instaliranje softvera” na stranici 55](#)

Uzrok: Nepoznat je izvor greške.

Zaslon za registraciju se nije pojavio


Rješenje: Zaslon registracije (Sign up now) možete pokrenuti iz Windows trake sa zadacima, pritiskom na **Start** (Početak), **Programs** (Programi) ili **All Programs** (Svi programi), **HP, Deskjet F4400 All-in-One series**, a zatim pritiskom na **Product Registration** (Registracija proizvoda).

Uzrok: Zaslon registracije se ne pokreće automatski.


Uklanjanje instalacije i ponovno instaliranje softvera

Ako instalacija nije potpuna, ili ako USB kabel priključite na računalo prije nego se pojavi poruka s uputom da to učinite, možda ćete trebati ukloniti instalaciju i zatim ponovo instalirati softver. Nemojte jednostavno izbrisati programske datoteke za HP All-in-One aplikaciju s računala. Obavezno ih ispravno uklonite pomoću pomoćnog programa za uklanjanje instalacije dobivenog prilikom instalacije softvera koji ste dobili uz HP All-in-One.


Deinstaliranje na računalu sa sustavom Windows

 **Napomena** Koristite ovaj način **Uninstall** (Deinstaliraj) ako u izborniku Windows Start nije dostupno (kliknite **Programs** (Programi) ili **All Programs** (Svi programi), **HP, Deskjet F4400 All-in-One series, Uninstall** (Deinstaliraj)).

1. Otvorite upravljačku ploču sustava Windows i dvokliknite **Add or Remove Programs** (Dodaj ili ukloni programe).

 **Napomena** Postupak za otvaranje upravljačke ploče ovisi o operacijskom sustavu. Ako niste sigurni kako to učiniti, pogledajte u Windows sustavu Pomoći.

2. Odaberite **HP Deskjet All-In-One Driver Software** (HP Deskjet Sve-u-jednom upravljački program), a zatim kliknite **Change/Remove** (Promijeni/Ukloni). Slijedite zaslonske upute.
3. Odspojite proizvod s računala.
4. Ponovno pokrenite računalo.

 **Napomena** Važno je da odspojite proizvod prije ponovnog pokretanja računala. Proizvod možete ponovo spojiti na računalo tek nakon ponovne instalacije softvera.

5. Umetnite CD-ROM sa softverom za proizvod u CD-ROM pogon računala i pokrenite program Setup (Postavljanje).
6. Slijedite upute na zaslonu.

Kada se instalacija softvera završi, na programskoj traci sustava Windows pojavit će se ikona **HP Digital Imaging Monitor** (Nadzor za HP digitalnu obradu).



Za provjeru pravilne instalacije softvera dvaput pritisnite ikonu HP-ov centar za rješenja na radnoj površini. Ako HP-ov centar za rješenja prikazuje osnovne ikone (**Scan Picture** (Skeniranje fotografije) i **Scan Document** (Skeniranje dokumenta)), softver je pravilno instaliran.

Rješavanje problema u kvaliteti ispisa

Koristite ovaj odjeljak za rješavanje sljedećih problema kvalitete ispisa:

- [Krive, netočne ili razlivene boje](#)
- [Tinta ne popunjava potpuno tekst ili grafiku](#)
- [Ispis ima vodoravni trak iskrivljenja u blizini dna ispisa bez obruba](#)
- [Ispis ima okomite trake ili linije](#)
- [Ispis je izblijedjeo ili slabe boje](#)
- [Ispis izgleda mutno ili nejasno](#)
- [Ispis ima okomite trake](#)
- [Ispis je zakošen ili iskrivljen](#)
- [Crte tinte na stražnjoj strani papira](#)
- [Rubovi teksta su nazubljeni](#)

Krive, netočne ili razlivene boje

Ako se na ispisu vidi neki od sljedećih problema kvalitete ispisa, za pomoć probajte rješenja u ovom odjeljku.

- Boje izgledaju drukčije nego ste očekivali.
Primjerice, boje grafike ili fotografije na zaslonu računala izgledaju drukčije od ispisanih na papiru ili je purpurna zamijenjena sa svijetlo-plavom u vašem ispisu.
- Boje se miješaju, ili izgledaju kao da su razmazane po stranici. Rubovi izgledaju mekano, umjesto da su oštri i definirani.


Pokušajte sljedeće rješenje ako se pojavljuju krive boje, netočne ili se prelijevaju jedna u drugu.

- [1. rješenje: Svakako koristite originalne HP spremnike s tintom](#)
- [2. rješenje: Provjera papira postavljenog u ulaznu ladicu](#)
- [3. rješenje: Provjera vrste papira](#)
- [4. rješenje: Provjera razina tinte](#)
- [5. rješenje: Provjera postavki ispisa](#)
- [6. rješenje: Poravnavanje pisača](#)
- [7. rješenje: Obraćanje HP-ovoj podršci](#)

1. rješenje: Svakako koristite originalne HP spremnike s tintom

Rješenje: Provjerite jesu li spremnici s tintom izvorni HP-ovi proizvodi.

HP preporučuje uporabu izvornih HP spremnika s tintom. Izvorni HP spremnici s tintom su dizajnirani i testirani s HP pisačima kako bi pomogli u svakodnevnom lakšem stvaranju sjajnih rezultata.

 **Napomena** HP ne može jamčiti kvalitetu ili pouzdanost potrošnog materijala koji nije HP-ov proizvod. Servis uređaja ili popravci potrebni zbog korištenja tinte koja nije HP-ova nisu pokriveni jamstvom.

Ako vjerujete da ste kupili izvorne HP spremnike s tintom, idite na:

www.hp.com/go/anticounterfeit

Uzrok: Korišteni su spremnici s tintom koji nisu HP-ovi.

Ako ovo nije riješilo problem, probajte sljedeće rješenje.

2. rješenje: Provjera papira postavljenog u ulaznu ladicu

Rješenje: Uvjerite se kako je papir pravilno umetnut te da nije izgužvan ili predebeo.

- Umetnite papir sa stranicom za ispis okrenutom prema dolje. Primjerice, ako umećete sjajni fotopapir, umetnite papir sa sjajnom stranom okrenutom prema dolje.
- Provjerite da je papir postavljen ravno u ulaznoj ladici i da nije izgužvan. Ako je tijekom ispisivanja papir preblizu glavi pisača tinta može biti razmrljana. To se može dogoditi ako je papir podignut, zgužvan ili predebeo, kao što je slučaj kod omotnica.

Za više informacija pogledajte:

[“Umetanje medija” na stranici 25](#)

Uzrok: Papir je bio izgužvan, predebeo ili nije bio ispravno umetnut.

Ako ovo nije riješilo problem, probajte sljedeće rješenje.

3. rješenje: Provjera vrste papira

Rješenje: HP preporučuje korištenje HP papira ili bilo koju drugu vrstu papira prikladnog za ovaj uređaj.

Uvijek vodite računa da je papir na koji ispisujete ravan. Za najbolje rezultate u ispisu fotografija rabite HP Premium Plus fotopapir.

Čuvajte foto-medije u izvornoj ambalaži unutar plastične vrećice koju je moguće čvrsto zatvoriti na ravnoj površini i hladnom i suhom mjestu. Kad ste spremni za ispisivanje, izvadite samo papir koji namjeravate odmah upotrijebiti. Kad je ispis završen, neiskorišteni fotopapir vratite u plastičnu vrećicu. Time ćete spriječiti savijanje fotopapira.

Za više informacija pogledajte:


- [“Umetanje medija” na stranici 25](#)
- [“Osnove o papiru” na stranici 23](#)

Uzrok: U ulaznu ladicu je bila umetnuta kriva vrsta papira.

Ako ovo nije riješilo problem, probajte sljedeće rješenje.

4. rješenje: Provjera razina tinte

Rješenje: Provjerite procijenjene razine tinte u spremnicima.

 **Napomena** Upozorenja i pokazatelji razine tinte daju procjene samo u svrhu planiranja. Kad primite poruku upozorenja o niskoj razini tinte, razmislite o nabavi zamjenskog spremnika s tintom kako biste izbjegli moguće zastoje pri ispisivanju. Spremnike s tintom ne morate mijenjati dok kvaliteta ispisa ne postane neprihvatljiva.

Uzrok: Spremnici s tintom možda nemaju dovoljno tinte.

Ako ovo nije riješilo problem, probajte sljedeće rješenje.

5. rješenje: Provjera postavki ispisa

Rješenje: Provjerite postavke ispisa.

- Provjerite postavke ispisa kako biste vidjeli jesu li postavke boje netočne. Primjerice, provjerite je li dokument postavljen za ispis u nijansama sive. Ili pak provjerite jesu li napredne postavke boje kao što so zasićenost, svjetlost ili ton boje postavljene za izmjenu izgleda boja.
- Provjerite postavke kvalitete ispisa te se uvjerite kako se poklapaju s umetnutom vrstom papira u proizvodu. Ako se boje pri ispisu miješaju, možda ćete morati izabrati nižu postavku kvalitete ispisa. Ili pak izaberite višu postavku u slučaju da ispisujete visokokvalitetnu fotografiju, a zatim se uvjerite da je u ulaznoj ladici umetnut fotopapir kao što je HP Advanced Photo Paper.



Napomena Na nekim računalnim zaslonima boje se mogu pojaviti drukčije od onih ispisanih na papiru. U tom slučaju proizvod, postavke ispisa ili spremnici s tintom nisu neispravni. Daljnje rješavanje problema nije potrebno.

Uzrok: Postavke ispisa nisu bile pravilno postavljene.

Ako ovo nije riješilo problem, probajte sljedeće rješenje.

6. rješenje: Poravnavanje pisača

Rješenje: Poravnajte pisač.

Poravnavanje pisača pomaže u dobivanju izvrsne kvalitete ispisa.

Za poravnavanje pisača

1. U ulaznu ladicu umetnite čisti bijeli papir veličine letter, A4 ili legal.
2. U programu HP-ov centar za rješenja pritisnite **Settings** (Postavke).
3. U području **Print Settings** (Postavke ispisa) pritisnite **Printer Toolbox** (Alat za pisač).



Napomena Također možete otvoriti **Printer Toolbox** (Alati za pisač) u dijalogu **Print Properties** (Osobine ispisa). U dijaloškom okviru **Print Properties** (Svojstva ispisa) kliknite karticu **Features** (Značajke), a zatim kliknite **Printer Services** (Servisi pisača).

Pojavljuje se **Printer Toolbox** (Alat za pisač).

4. Pritisnite jezičak **Device Services** (Servisi uređaja).
5. Pritisnite **Align the Printer** (Poravnavanje glava za ispis). Uređaj ispisuje probnu stranicu, poravnava glavu pisača i kalibrira pisač. Stranicu reciklirajte ili bacite.

Uzrok: Pisač je trebalo poravnati.

Ako ovo nije riješilo problem, probajte sljedeće rješenje.

7. rješenje: Obraćanje HP-ovoj podršci

Rješenje: Obratite se HP-ovoj podršci radi servisa.

Idite na: www.hp.com/support.

Ako vas pita, odaberite svoju državu/regiju, a zatim kliknite **Contact HP** (Kontaktirajte HP) za informacije o pozivanju tehničke podrške.

Uzrok: Došlo je do problema s glavom pisača.

Tinta ne popunjava potpuno tekst ili grafiku


Ako tinta potpuno ne popunjava tekst ili sliku, tako da izgleda kao da dijelovi nedostaju, probajte sljedeća rješenja.

- [1. rješenje: Svakako koristite originalne HP spremnike s tintom](#)
- [2. rješenje: Provjera razina tinte](#)
- [3. rješenje: Provjera postavki ispisa](#)
- [4. rješenje: Provjera vrste papira](#)
- [5. rješenje: Obraćanje HP-ovoj podršci](#)

1. rješenje: Svakako koristite originalne HP spremnike s tintom

Rješenje: Provjerite jesu li spremnici s tintom izvorni HP-ovi proizvodi.

HP preporučuje uporabu izvornih HP spremnika s tintom. Izvorni HP spremnici s tintom su dizajnirani i testirani s HP pisačima kako bi pomogli u svakodnevnom lakšem stvaranju sjajnih rezultata.

 **Napomena** HP ne može jamčiti kvalitetu ili pouzdanost potrošnog materijala koji nije HP-ov proizvod. Servis uređaja ili popravci potrebni zbog korištenja tinte koja nije HP-ova nisu pokriveni jamstvom.

Ako vjerujete da ste kupili izvorne HP spremnike s tintom, idite na:


www.hp.com/go/anticounterfeit

Uzrok: Korišteni su spremnici s tintom koji nisu HP-ovi.

Ako ovo nije riješilo problem, probajte sljedeće rješenje.

2. rješenje: Provjera razina tinte

Rješenje: Provjerite procijenjene razine tinte u spremnicima.

 **Napomena** Upozorenja i pokazatelji razine tinte daju procjene samo u svrhu planiranja. Kad primite poruku upozorenja o niskoj razini tinte, razmislite o nabavi zamjenskog spremnika s tintom kako biste izbjegli moguće zastoje pri ispisivanju. Spremnike s tintom ne morate mijenjati dok kvaliteta ispisa ne postane neprihvatljiva.

Uzrok: Spremnici s tintom možda nemaju dovoljno tinte.

Ako ovo nije riješilo problem, probajte sljedeće rješenje.

3. rješenje: Provjera postavki ispisa

Rješenje: Provjerite postavke ispisa.

- Provjerite odgovara li postavka vrste papira vrsti umetnutoj u ulaznu ladicu.
- Provjerite postavku kvalitete ispisa i uvjerite se da nije postavljena prenisko. Ispišite sliku s postavkom visoke kvalitete ispisa kao što je **Best** (Najbolje) ili **Maximum dpi** (Maksimalni dpi).

Uzrok: Postavke vrste papira ili kvalitete ispisa su bile netočno postavljene. Ako ovo nije riješilo problem, probajte sljedeće rješenje.

4. rješenje: Provjera vrste papira

Rješenje: HP preporučuje korištenje HP papira ili bilo koju drugu vrstu papira prikladnog za ovaj uređaj.

Uvijek vodite računa da je papir na koji ispisujete ravan. Za najbolje rezultate u ispisu fotografija rabite HP Premium Plus fotopapir.

Čuvajte foto-medije u izvornoj ambalaži unutar plastične vrećice koju je moguće čvrsto zatvoriti na ravnoj površini i hladnom i suhom mjestu. Kad ste spremni za ispisivanje, izvadite samo papir koji namjeravate odmah upotrijebiti. Kad je ispis završen, neiskorišteni fotopapir vratite u plastičnu vrećicu. Time ćete spriječiti savijanje fotopapira.

Za više informacija pogledajte:

- [“Umetanje medija” na stranici 25](#)
- [“Osnove o papiru” na stranici 23](#)

Uzrok: U ulaznu ladicu je bila umetnuta kriva vrsta papira.

Ako ovo nije riješilo problem, probajte sljedeće rješenje.

5. rješenje: Obraćanje HP-ovoj podršci

Rješenje: Obratite se HP-ovoj podršci radi servisa.


Idite na: www.hp.com/support.

Ako vas pita, odaberite svoju državu/regiju, a zatim kliknite **Contact HP** (Kontaktirajte HP) za informacije o pozivanju tehničke podrške.

Uzrok: Došlo je do problema s glavom pisača.

Ispis ima vodoravni trak iskrivljenja u blizini dna ispisa bez obruba

Ako ispis bez obruba pri dnu ima zamagljeni trak ili liniju, probajte sljedeća rješenja.

 **Napomena** Za ovu stvar problem nije u spremnicima s tintom. Zato zamjena spremnika s tintom ili glave pisača nije potrebna.

- [1. rješenje: Provjera vrste papira](#)
- [2. rješenje: Korištenje više postavke kvalitete ispisa](#)

- [3. rješenje: Rotiranje slike](#)

1. rješenje: Provjera vrste papira

Rješenje: HP preporučuje korištenje HP papira ili bilo koju drugu vrstu papira prikladnog za ovaj uređaj.

Uvijek vodite računa da je papir na koji ispisujete ravan. Za najbolje rezultate u ispisu fotografija rabite HP Premium Plus foto papir.

Čuvajte foto medije u izvornoj ambalaži unutar plastične vrećice koju je moguće čvrsto zatvoriti na ravnoj površini i hladnom i suhom mjestu. Kad ste spremni za ispisivanje, izvadite samo papir koji namjeravate odmah upotrijebiti. Kad je ispis završen, neiskorišteni foto papir vratite u plastičnu vrećicu. Time ćete spriječiti savijanje foto papira.

Za više informacija pogledajte:

- [“Umetanje medija” na stranici 25](#)
- [“Osnove o papiru” na stranici 23](#)

Uzrok: U ulaznu ladicu je bila umetnuta kriva vrsta papira.

Ako ovo nije riješilo problem, probajte sljedeće rješenje.

2. rješenje: Korištenje više postavke kvalitete ispisa

Rješenje: Provjerite postavku kvalitete ispisa i uvjerite se da nije postavljena prenisko.

Odabir brzine i kvalitete ispisa

1. Provjerite je li papir umetnut u ulaznu ladicu.
2. U izborniku **File** (Datoteka) aplikacije pritisnite **Print** (Ispis).
3. Provjerite je li proizvod odabrani pisač.
4. Pritisnite gumb koji otvara dijalog **Properties** (Svojstva). Ovisno o softverskoj aplikaciji koju koristite, ovaj gumb može imati sljedeće nazive: **Properties** (Svojstva), **Options** (Mogućnosti), **Printer Setup** (Postavljanje pisača), **Printer** (Pisač) ili **Preferences** (Preference).
5. Kliknite karticu **Features** (Značajke).
6. U padajućem popisu **Paper Type** (Vrsta papira), odaberite vrstu za papir koji ste umetnuli.
7. U padajućem popisu **Print Quality** (Kvaliteta ispisa) odaberite odgovarajuću postavku kvalitete za vaš projekt.



Napomena Da biste saznali dpi ispisa uređaja na osnovi odabranih postavki vrste papira i kvalitete ispisa kliknite **Resolution** (Rezolucija).

Ispišite sliku s postavkom visoke kvalitete ispisa kao što je **Best** (Najbolje) ili **Maximum dpi** (Maksimalni dpi).

Za više informacija pogledajte:

[“Ispis korištenjem Maximum dpi \(Maksimalan dpi\)” na stranici 18](#)

Uzrok: Postavka kvalitete ispisa je postavljena prenisko.

Ako ovo nije riješilo problem, probajte sljedeće rješenje.

3. rješenje: Rotiranje slike

Rješenje: Ako se problem i dalje javlja, koristite softver instaliran s proizvodom ili druge aplikacije za zakretanje slike za 180 stupnjeva, kako bi svijetlo plava, siva ili smeđa nijansa nestala s dna stranice.

Uzrok: Fotografija je imala neobične nijanse ispisane pri dnu stranice.

Ispis ima okomite trake ili linije


Ako ispis sadrži linije, trake ili mrlje koje se protežu preko cijele širine stranice, probajte ova rješenja.

- [1. rješenje: Svakako koristite originalne HP spremnike s tintom](#)
- [2. rješenje: Provjera razina tinte](#)
- [3. rješenje: Provjerite je li papir pravilno umetnut](#)
- [4. rješenje: Korištenje više postavke kvalitete ispisa](#)
- [5. rješenje: Poravnavanje pisača](#)
- [6. rješenje: Automatski očistite spremnike s tintom.](#)
- [7. rješenje: Obračanje HP-ovoj podršci](#)

1. rješenje: Svakako koristite originalne HP spremnike s tintom

Rješenje: Provjerite jesu li spremnici s tintom izvorni HP-ovi proizvodi.

HP preporučuje uporabu izvornih HP spremnika s tintom. Izvorni HP spremnici s tintom su dizajnirani i testirani s HP pisačima kako bi pomogli u svakodnevnom lakšem stvaranju sjajnih rezultata.

 **Napomena** HP ne može jamčiti kvalitetu ili pouzdanost potrošnog materijala koji nije HP-ov proizvod. Servis uređaja ili popravci potrebni zbog korištenja tinte koja nije HP-ova nisu pokriveni jamstvom.

Ako vjerujete da ste kupili izvorne HP spremnike s tintom, idite na:

www.hp.com/go/anticounterfeit

Uzrok: Korišteni su spremnici s tintom koji nisu HP-ovi.

Ako ovo nije riješilo problem, probajte sljedeće rješenje.

2. rješenje: Provjera razina tinte

Rješenje: Provjerite procijenjene razine tinte u spremnicima.



Napomena Upozorenja i pokazatelji razine tinte daju procjene samo u svrhu planiranja. Kad primite poruku upozorenja o niskoj razini tinte, razmislite o nabavi zamjenskog spremnika s tintom kako biste izbjegli moguće zastoje pri ispisivanju. Spremnike s tintom ne morate mijenjati dok kvaliteta ispisa ne postane neprihvatljiva.

Uzrok: Spremnici s tintom možda nemaju dovoljno tinte.

Ako ovo nije riješilo problem, probajte sljedeće rješenje.

3. rješenje: Provjerite je li papir pravilno umetnut

Rješenje: Provjerite je li papir ispravno umetnut u ulaznu ladicu.

Za više informacija pogledajte:

[“Umetanje medija” na stranici 25](#)

Uzrok: Papir nije bio ispravno umetnut.

Ako ovo nije riješilo problem, probajte sljedeće rješenje.

4. rješenje: Korištenje više postavke kvalitete ispisa

Rješenje: Provjerite postavku kvalitete ispisa i uvjerite se da nije postavljena prenisko.

Odabir brzine i kvalitete ispisa

1. Provjerite je li papir umetnut u ulaznu ladicu.
2. U izborniku **File** (Datoteka) aplikacije pritisnite **Print** (Ispis).
3. Provjerite je li proizvod odabrani pisač.
4. Pritisnite gumb koji otvara dijalog **Properties** (Svojstva).
Ovisno o softverskoj aplikaciji koju koristite, ovaj gumb može imati sljedeće nazive: **Properties** (Svojstva), **Options** (Mogućnosti), **Printer Setup** (Postavljanje pisača), **Printer** (Pisač) ili **Preferences** (Preference).
5. Kliknite karticu **Features** (Značajke).
6. U padajućem popisu **Paper Type** (Vrsta papira), odaberite vrstu za papir koji ste umetnuli.
7. U padajućem popisu **Print Quality** (Kvaliteta ispisa) odaberite odgovarajuću postavku kvalitete za vaš projekt.



Napomena Da biste saznali dpi ispisa uređaja na osnovi odabranih postavki vrste papira i kvalitete ispisa kliknite **Resolution** (Rezolucija).

Ispišite sliku s postavkom visoke kvalitete ispisa kao što je **Best** (Najbolje) ili **Maximum dpi** (Maksimalni dpi).

Za više informacija pogledajte:

[“Ispis korištenjem Maximum dpi \(Maksimalan dpi\)” na stranici 18](#)

Uzrok: Postavka kvalitete ispisa ili kopiranja na uređaju je bila postavljena prenisko.

Ako ovo nije riješilo problem, probajte sljedeće rješenje.

5. rješenje: Poravnavanje pisača

Rješenje: Poravnajte pisač.

Poravnavanje pisača pomaže u dobivanju izvrsne kvalitete ispisa.

Poravnavanje pisača u softveru HP Photosmart

1. U ulaznu ladicu umetnite čisti bijeli papir veličine letter, A4 ili legal.
2. U programu HP-ov centar za rješenja pritisnite **Settings** (Postavke).
3. U području **Print Settings** (Postavke ispisa) pritisnite **Printer Toolbox** (Alat za pisač).



Napomena Također možete otvoriti **Printer Toolbox** (Alati za pisač) u dijalogu **Print Properties** (Osobine ispisa). U dijaloškom okviru **Print Properties** (Svojstva ispisa) kliknite karticu **Features** (Značajke), a zatim kliknite **Printer Services** (Servisi pisača).

Pojavljuje se **Printer Toolbox** (Alat za pisač).

4. Pritisnite jezičak **Device Services** (Servisi uređaja).
5. Pritisnite **Align the Printer** (Poravnavanje glava za ispis).
Uređaj ispisuje probnu stranicu, poravnava glavu pisača i kalibrira pisač. Stranicu reciklirajte ili bacite.

Uzrok: Pisač je trebalo poravnati.

Ako ovo nije riješilo problem, probajte sljedeće rješenje.

6. rješenje: Automatski očistite spremnike s tintom.

Rješenje: Čišćenje spremnika s tintom.

Za više informacija pogledajte "[Automatsko čišćenje spremnika s tintom](#)" na stranici 41

Uzrok: Trebalo je očistiti brizgaljke spremnika s tintom.

Ako ovo nije riješilo problem, probajte sljedeće rješenje.

7. rješenje: Obraćanje HP-ovoj podršci

Rješenje: Obratite se HP-ovoj podršci radi servisa.

Idite na: www.hp.com/support.

Ako vas pita, odaberite svoju državu/regiju, a zatim kliknite **Contact HP** (Kontaktirajte HP) za informacije o pozivanju tehničke podrške.

Uzrok: Došlo je do problema s glavom pisača.

Ispis je izbljedjeo ili slabe boje


Ako ispisi nisu svijetli ili jaki toliko koliko biste očekivali probajte sljedeća rješenja.

- [1. rješenje: Svakako koristite originalne HP spremnike s tintom](#)
- [2. rješenje: Provjera razina tinte](#)
- [3. rješenje: Provjera postavki ispisa](#)
- [4. rješenje: Provjera vrste papira](#)
- [5. rješenje: Automatski očistite spremnike s tintom.](#)
- [6. rješenje: Obraćanje HP-ovoj podršci](#)

1. rješenje: Svakako koristite originalne HP spremnike s tintom

Rješenje: Provjerite jesu li spremnici s tintom izvorni HP-ovi proizvodi.

HP preporučuje uporabu izvornih HP spremnika s tintom. Izvorni HP spremnici s tintom su dizajnirani i testirani s HP pisačima kako bi pomogli u svakodnevnom lakšem stvaranju sjajnih rezultata.

 **Napomena** HP ne može jamčiti kvalitetu ili pouzdanost potrošnog materijala koji nije HP-ov proizvod. Servis uređaja ili popravci potrebni zbog korištenja tinte koja nije HP-ova nisu pokriveni jamstvom.

Ako vjerujete da ste kupili izvorne HP spremnike s tintom, idite na:


www.hp.com/go/anticounterfeit

Uzrok: Korišteni su spremnici s tintom koji nisu HP-ovi.

Ako ovo nije riješilo problem, probajte sljedeće rješenje.

2. rješenje: Provjera razina tinte

Rješenje: Provjerite procijenjene razine tinte u spremnicima.

 **Napomena** Upozorenja i pokazatelji razine tinte daju procjene samo u svrhu planiranja. Kad primite poruku upozorenja o niskoj razini tinte, razmislite o nabavi zamjenskog spremnika s tintom kako biste izbjegli moguće zastoje pri ispisivanju. Spremnike s tintom ne morate mijenjati dok kvaliteta ispisa ne postane neprihvatljiva.

Uzrok: Spremnici s tintom možda nemaju dovoljno tinte.

Ako ovo nije riješilo problem, probajte sljedeće rješenje.

3. rješenje: Provjera postavki ispisa

Rješenje: Provjerite postavke ispisa.

- Provjerite odgovara li postavka vrste papira vrsti umetnutoj u ulaznu ladicu.
- Provjerite postavku kvalitete ispisa i uvjerite se da nije postavljena prenisko. Ispišite sliku s postavkom visoke kvalitete ispisa kao što je **Best** (Najbolje) ili **Maximum dpi** (Maksimalni dpi).

Uzrok: Postavke vrste papira ili kvalitete ispisa su bile netočno postavljene.

Ako ovo nije riješilo problem, probajte sljedeće rješenje.

4. rješenje: Provjera vrste papira

Rješenje: HP preporučuje korištenje HP papira ili bilo koju drugu vrstu papira prikladnog za ovaj uređaj.

Uvijek vodite računa da je papir na koji ispisujete ravan. Za najbolje rezultate u ispisu fotografija rabite HP Premium Plus fotopapir.

Čuvajte foto-medije u izvornoj ambalaži unutar plastične vrećice koju je moguće čvrsto zatvoriti na ravnoj površini i hladnom i suhom mjestu. Kad ste spremni za ispisivanje, izvadite samo papir koji namjeravate odmah upotrijebiti. Kad je ispis završen, neiskorišteni fotopapir vratite u plastičnu vrećicu. Time ćete spriječiti savijanje fotopapira.

Za više informacija pogledajte:

- [“Umetanje medija” na stranici 25](#)
- [“Osnove o papiru” na stranici 23](#)

Uzrok: U ulaznu ladicu je bila umetnuta kriva vrsta papira.

Ako ovo nije riješilo problem, probajte sljedeće rješenje.

5. rješenje: Automatski očistite spremnike s tintom.

Rješenje: Čišćenje spremnika s tintom.

Za više informacija pogledajte [“Automatsko čišćenje spremnika s tintom” na stranici 41](#)

Uzrok: Trebalo je očistiti brizgaljke spremnika s tintom.

Ako ovo nije riješilo problem, probajte sljedeće rješenje.

6. rješenje: Obraćanje HP-ovoj podršci

Rješenje: Obratite se HP-ovoj podršci radi servisa.

Idite na: www.hp.com/support.

Ako vas pita, odaberite svoju državu/regiju, a zatim kliknite **Contact HP** (Kontaktirajte HP) za informacije o pozivanju tehničke podrške.


Uzrok: Došlo je do problema s glavom pisača.

Ispis izgleda mutno ili nejasno

Ako ispis nije oštar ili je nejasan, probajte sljedeća rješenja.



Napomena Za ovu stvar problem nije u spremnicima s tintom. Zato zamjena spremnika s tintom ili glave pisača nije potrebna.

 **Naputak** Nakon pregledavanja rješenja iz ovog odjeljka, dodatnu pomoć za rješavanje problema možete potražiti na HP-ovom web mjestu. Više informacija potražite na adresi: www.hp.com/support.

- [1. rješenje: Provjera postavki ispisa](#)
- [2. rješenje: Korištenje više kvalitete slike](#)
- [3. rješenje: Ispis slike u manjoj veličini](#)
- [4. rješenje: Poravnavanje pisača](#)

1. rješenje: Provjera postavki ispisa

Rješenje: Provjerite postavke ispisa.

- Provjerite odgovara li postavka vrste papira vrsti umetnutoj u ulaznu ladicu.
- Provjerite postavku kvalitete ispisa i uvjerite se da nije postavljena prenisko. Ispišite sliku s postavkom visoke kvalitete ispisa kao što je **Best** (Najbolje) ili **Maximum dpi** (Maksimalni dpi).

Uzrok: Postavke vrste papira ili kvalitete ispisa su bile netočno postavljene. Ako ovo nije riješilo problem, probajte sljedeće rješenje.

2. rješenje: Korištenje više kvalitete slike

Rješenje: Uporabite višu rezoluciju fotografije.

Ako je za ispisivanje fotografije ili grafike rezolucija postavljena prenisko, prilikom ispisa bit će nejasna ili mutna.

Ako digitalnoj fotografiji ili rasterski grafici promijenimo veličinu, prilikom ispisa može biti nejasna ili mutna.

Uzrok: Rezolucija slike je bila niska.

Ako ovo nije riješilo problem, probajte sljedeće rješenje.

3. rješenje: Ispis slike u manjoj veličini

Rješenje: Smanjite veličinu slike i ispišite je.

Ako je za ispisivanje fotografije ili grafike veličina ispisa postavljena previsoko, prilikom ispisa bit će nejasna ili mutna.

Ako digitalnoj fotografiji ili rasterski grafici promijenimo veličinu, prilikom ispisa može biti nejasna ili mutna.

Uzrok: Slika je bila ispisana u većoj veličini.

Ako ovo nije riješilo problem, probajte sljedeće rješenje.

4. rješenje: Poravnavanje pisača

Rješenje: Poravnajte pisač.

Poravnavanje pisača pomaže u dobivanju izvrsne kvalitete ispisa.

Poravnavanje pisača u softveru HP Photosmart

1. U ulaznu ladicu umetnite čisti bijeli papir veličine letter, A4 ili legal.
2. U programu HP-ov centar za rješenja pritisnite **Settings** (Postavke).
3. U području **Print Settings** (Postavke ispisa) pritisnite **Printer Toolbox** (Alat za pisač).



Napomena Također možete otvoriti **Printer Toolbox** (Alati za pisač) u dijalogu **Print Properties** (Osobine ispisa). U dijaloškom okviru **Print Properties** (Svojstva ispisa) kliknite karticu **Features** (Značajke), a zatim kliknite **Printer Services** (Servisi pisača).

Pojavljuje se **Printer Toolbox** (Alat za pisač).

4. Pritisnite jezičak **Device Services** (Servisi uređaja).
5. Pritisnite **Align the Printer** (Poravnavanje glava za ispis).
Uređaj ispisuje probnu stranicu, poravnava glavu pisača i kalibrira pisač. Stranicu reciklirajte ili bacite.

Uzrok: Pisač je trebalo poravnati.

Ispis ima okomite trake

Rješenje: HP preporučuje korištenje HP papira ili bilo koju drugu vrstu papira prikladnog za ovaj uređaj.

Uvijek vodite računa da je papir na koji ispisujete ravan. Za najbolje rezultate u ispisu fotografija rabite HP Premium Plus fotopapir.

Čuvajte foto-medije u izvornoj ambalaži unutar plastične vrećice koju je moguće čvrsto zatvoriti na ravnoj površini i hladnom i suhom mjestu. Kad ste spremni za ispisivanje, izvadite samo papir koji namjeravate odmah upotrijebiti. Kad je ispis završen, neiskorišteni fotopapir vratite u plastičnu vrećicu. Time ćete spriječiti savijanje fotopapira.

Za više informacija pogledajte:

- [“Umetanje medija” na stranici 25](#)
- [“Osnove o papiru” na stranici 23](#)

Uzrok: U ulaznu ladicu je bila umetnuta kriva vrsta papira.

Ispis je zakošen ili iskrivljen

Ako ispis ne izgleda ravno na stranici, probajte sljedeća rješenja.

- [1. rješenje: Provjerite je li papir pravilno umetnut](#)
- [2. rješenje: Provjerite je li umetnuta samo jedna vrsta papira](#)

1. rješenje: Provjerite je li papir pravilno umetnut

Rješenje: Provjerite je li papir ispravno umetnut u ulaznu ladicu.

Za više informacija pogledajte:

["Umetanje medija" na stranici 25](#)

Uzrok: Papir nije bio ispravno umetnut.

Ako ovo nije riješilo problem, probajte sljedeće rješenje.

2. rješenje: Provjerite je li umetnuta samo jedna vrsta papira

Rješenje: Postavite samo jednu vrstu papira odjednom.

Uzrok: U ulaznu ladicu bilo je umetnuto više vrsta papira.

Ako ovo nije riješilo problem, probajte sljedeće rješenje.

Crte tinte na stražnjoj strani papira

Ako na stražnjoj strani ispisa pronađete razmazanu tintu, probajte sljedeća rješenja.

- [1. rješenje: Ispis na stranicu običnog papira](#)
- [2. rješenje: Čekanje da se tinta osuši](#)

1. rješenje: Ispis na stranicu običnog papira

Rješenje: Ispišite jednu ili nekoliko stranica običnog papira kako bi upio višak tinte u proizvodu.

Uklanjanje viška tinte pomoću običnog papira

1. U ulaznu ladicu postavite nekoliko listova običnog papira.
2. Pričekajte pet minuta.
3. Ispišite dokument s malo ili ništa teksta.
4. Provjerite ako na stražnjoj strani papira ima tinte. Ako još uvijek ima tinte, probajte ispisati još jednu stranicu običnog papira.

Uzrok: Tinta se nakuplja u proizvodu na mjestu na kojem se papir zaustavlja tijekom ispisivanja.

Ako ovo nije riješilo problem, probajte sljedeće rješenje.


2. rješenje: Čekanje da se tinta osuši

Rješenje: Pričekajte najmanje 30 minuta kako bi se tinta u proizvodu osušila, a zatim ponovno pokušajte ispisati.

Uzrok: Višak tinte u proizvodu se mora osušiti.

Rubovi teksta su nazubljeni

Ako tekst u ispisu nije oštar, a rubovi su grubi, probajte sljedeća rješenja.

 **Napomena** Za ovu stvar problem nije u spremnicima s tintom. Zato zamjena spremnika s tintom ili glave pisača nije potrebna.

- [1. rješenje: Korištenje fontova TrueType ili OpenType](#)
- [2. rješenje: Poravnavanje pisača](#)

1. rješenje: Korištenje fontova TrueType ili OpenType

Rješenje: Koristite TrueType ili OpenType slova kako biste osigurali da proizvod može ispisati glatka slova. Prilikom odabira fonta potražite ikonu TrueType ili OpenType.



Ikona TrueType



Ikona OpenType

Uzrok: Veličina fonta je bila prilagođena.

Neke softverske aplikacije nude korisničku prilagodbu veličine slova koja tijekom uvećanja ili ispisa imaju zamrljane rubove. Također, ako želite raditi ispis bitmapiranog teksta, tijekom uvećanja ili ispisa, tekst može imati zamrljane rubove. Ako ovo nije riješilo problem, probajte sljedeće rješenje.

2. rješenje: Poravnavanje pisača

Rješenje: Poravnajte pisač.

Poravnavanje pisača pomaže u dobivanju izvrsne kvalitete ispisa.

Poravnavanje pisača u softveru HP Photosmart

1. U ulaznu ladicu umetnite čisti bijeli papir veličine letter, A4 ili legal.
2. U programu HP-ov centar za rješenja pritisnite **Settings** (Postavke).
3. U području **Print Settings** (Postavke ispisa) pritisnite **Printer Toolbox** (Alat za pisač).



Napomena Također možete otvoriti **Printer Toolbox** (Alati za pisač) u dijalogu **Print Properties** (Osobine ispisa). U dijaloškom okviru **Print Properties** (Svojstva ispisa) kliknite karticu **Features** (Značajke), a zatim kliknite **Printer Services** (Servisi pisača).

Pojavljuje se **Printer Toolbox** (Alat za pisač).

4. Pritisnite jezičak **Device Services** (Servisi uređaja).
5. Pritisnite **Align the Printer** (Poravnavanje glava za ispis).

Uređaj ispisuje probnu stranicu, poravnava glavu pisača i kalibrira pisač. Stranicu reciklirajte ili bacite.

Uzrok: Pisač je trebalo poravnati.

Ako ovo nije riješilo problem, probajte sljedeće rješenje.

Rješavanje problema u ispisu

Koristite ovaj odjeljak za rješavanje sljedećih problema ispisa:

- [Omotnice se loše ispisuju](#)
- [Proizvod ispisuje besmislene znakove](#)
- [Stranice dokumenta izlaze u pogrešnom redoslijedu](#)
- [Margine se ne ispisuju točno](#)
- [Tijekom ispisa izlazi prazna stranica](#)

Omotnice se loše ispisuju

Probajte sljedeća rješenja za ispravljanje problema. Rješenja su popisana u redoslijedu s najvjerojatnijim rješenjem na prvom mjestu. Ako prvo rješenje ne riješi problem, nastavite na preostala rješenja dok ne riješite problem.

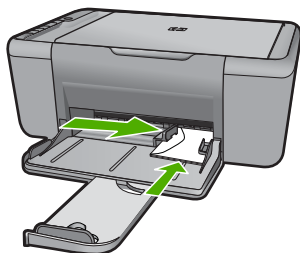
1. rješenje: [Umetnite omotnice u ulaznu ladicu.](#)
2. rješenje: [Umetnite različite vrste omotnica](#)
3. rješenje: [Savijanje preklopki za izbjegavanje zaglavljivanja](#)

1. rješenje: Umetnite omotnice u ulaznu ladicu.

Rješenje: Uklonite sve papire iz ladice. Postavite snop omotnica u ulaznu ladicu s preklopkama omotnice okrenutim prema gore i na lijevoj strani.



Napomena Kako bi izbjegli zaglavljivanje papira, gurnite preklopke koverti u kovertu.



Za više informacija pogledajte:

[“Umetanje medija” na stranici 25](#)

Uzrok: Svežanj omotnica je pogrešno umetnut.

Ako ovo nije riješilo problem, probajte sljedeće rješenje.

2. rješenje: Umetnite različite vrste omotnica

Rješenje: Nemojte upotrebljavati sjajne ili reljefne omotnice niti omotnice koje imaju kopče i prozore.

Uzrok: Umetnuta je bila pogrešna vrsta omotnice.

Ako ovo nije riješilo problem, probajte sljedeće rješenje.

3. rješenje: Savijanje preklopki za izbjegavanje zaglavlivanja

Rješenje: Kako bi izbjegli zaglavlivanje papira, gurnite preklopke koverti u kovertu.

Uzrok: Preklopnice se mogu zakačiti o valjke.

Proizvod ispisuje besmislene znakove

Probajte sljedeća rješenja za ispravljanje problema. Rješenja su popisana u redosljedu s najvjerojatnijim rješenjem na prvom mjestu. Ako prvo rješenje ne riješi problem, nastavite na preostala rješenja dok ne riješite problem.

- [1. rješenje: Ponovno pokrenite proizvod i računalo](#)
- [2. rješenje: Pokušajte s ispisom drugog dokumenta.](#)

1. rješenje: Ponovno pokrenite proizvod i računalo

Rješenje: Isključite uređaj i računalo na 60 sekundi, a zatim ih ponovno uključite i ponovno pokušajte ispisivati.

Uzrok: Memorija uređaja bila je puna.

Ako ovo nije riješilo problem, probajte sljedeće rješenje.

2. rješenje: Pokušajte s ispisom drugog dokumenta.

Rješenje: Pokušajte ispis sljedećeg dokumenta iz iste softverske aplikacije. Ako ovo djeluje, pokušajte ispis prethodno spremljene inačice dokumenta s problemom.

Uzrok: Dokument je bio oštećen.

Stranice dokumenta izlaze u pogrešnom redosljedu

Rješenje: Radite ispis dokument u obrnutom redosljedu. Kada se završi ispis dokumenta, stranice će biti u dobrom redosljedu.

Uzrok: Postavke ispisa postavljene su da najprije ispisuju prvu stranicu dokumenta. Zbog načina ulaska papira kroz proizvod, ovo znači da je prva stranica ispisa okrenuta prema gore na dnu svežnja.

Margine se ne ispisuju točno

Probajte sljedeća rješenja za ispravljanje problema. Rješenja su popisana u redoslijedu s najvjerojatnijim rješenjem na prvom mjestu. Ako prvo rješenje ne riješi problem, nastavite na preostala rješenja dok ne riješite problem.

- [1. rješenje: Postavite ispravne margine u softverskoj aplikaciji](#)
- [2. rješenje: Potvrđivanje postavke veličine papira](#)
- [3. rješenje: Ispravno umetanje snopa papira](#)
- [4. rješenje: Ispravno umetanje snopa omotnica](#)

1. rješenje: Postavite ispravne margine u softverskoj aplikaciji

Rješenje: Provjerite margine pisača.

Provjerite da postavke margina za dokument ne izlaze izvan područja ispisa na proizvodu.

Provjera postavki margina

1. Prethodno pregledajte izgled ispisa prije nego ga pošaljete na proizvod. U većini softvera aplikacija kliknite izbornik **File** (Datoteka) i potom kliknite **Print Preview** (Pregled ispisa).
2. Provjerite margine. Proizvod koristi margine koje ste postavili u softverskoj aplikaciji, sve dok su one veće od minimalnih margina koje proizvod podržava. Za dodatne informacije o postavljanju margina u softverskoj aplikaciji, pogledajte dokumentaciju koja je dostavljena sa softverom.
3. Poništite ispis ako margine nisu odgovarajuće, a zatim prilagodite margine u softverskoj aplikaciji.

Uzrok: U softverskoj aplikaciji margine nisu dobro postavljene.

Ako ovo nije riješilo problem, probajte sljedeće rješenje.

2. rješenje: Potvrđivanje postavke veličine papira

Rješenje: Provjerite jeste li odabrali odgovarajuću postavku veličine papira za svoj projekt. Provjerite je li papir odgovarajuće veličine umetnut u ulaznu ladicu.

Uzrok: Postavka veličine papira je pogrešno postavljena za projekt koji ste ispisivali.

Ako ovo nije riješilo problem, probajte sljedeće rješenje.

3. rješenje: Ispravno umetanje snopa papira

Rješenje: Izvadite snop papira iz ulazne ladice, a zatim ponovno umetnite papir. Pomaknete vodilicu širine papira na desno dok se ne zaustavi uz rub papira.

Za više informacija pogledajte:


[“Umetanje medija” na stranici 25](#)

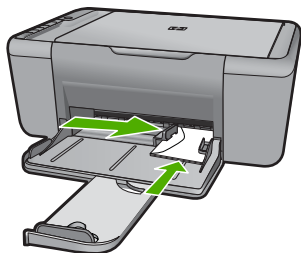
Uzrok: Vodilice papira nisu dobro postavljene.

Ako ovo nije riješilo problem, probajte sljedeće rješenje.

4. rješenje: Ispravno umetanje snopa omotnica

Rješenje: Uklonite sve papire iz ladice. Postavite snop omotnica u ulaznu ladicu s preklopima omotnice okrenutim prema gore i na lijevoj strani.

 **Napomena** Kako bi izbjegli zaglavljivanje papira, gurnite preklopke koverti u kovertu.



Za više informacija pogledajte:

["Umetanje medija" na stranici 25](#)

Uzrok: Svežanj omotnica je pogrešno umetnut.


Tijekom ispisa izlazi prazna stranica

Probajte sljedeća rješenja za ispravljanje problema. Rješenja su popisana u redoslijedu s najvjerojatnijim rješenjem na prvom mjestu. Ako prvo rješenje ne riješi problem, nastavite na preostala rješenja dok ne riješite problem.

- [1. rješenje: Provjera procjene razina tinte u spremnicima s tintom](#)
- [2. rješenje: Provjerite ima li praznih stranica na kraju dokumenta](#)
- [3. rješenje: Umetnite još papira u ulaznu ladicu](#)
- [4. rješenje: Provjerite je li na spremnicima s tintom zaštitna traka](#)

1. rješenje: Provjera procjene razina tinte u spremnicima s tintom

Rješenje: Provjerite procijenjenu razinu tinte u spremnicima s tintom.

 **Napomena** Upozorenja i pokazivači razina tinte pružaju procjene samo u svrhu planiranja. Kad primite poruku upozorenja o niskoj razini tinte, razmislite o nabavci zamjenskog spremnika s tintom kako bi izbjegli moguće zastoje pri ispisivanju. Spremnike s tintom nije potrebno zamijeniti dok kvaliteta ispisa ne postane neprihvatljiva.

Ako je preostala tinte u spremnicima, a problem je i dalje prisutan, ispišite izvješće automatskog testiranja kako bi odredili je li problem u spremnicima s tintom. Ako izvješće o automatskom testiranju ukazuje na problem, očistite spremnike za tintu. Ako se problem ne riješi, možda trebate zamijeniti spremnik s tintom.

Uzrok: Ako radite ispis crno-bijelog teksta, i iz proizvoda izlazi prazna stranica, spremnik crne tinte je možda prazan.

Ako ovo nije riješilo problem, probajte sljedeće rješenje.

2. rješenje: Provjerite ima li praznih stranica na kraju dokumenta

Rješenje: Otvorite datoteku dokumenta u aplikaciji i odstranite dodatne stranice ili retke na kraju dokumenta.

Uzrok: Dokument u ispisu sadrži dodatnu praznu stranicu.

Ako ovo nije riješilo problem, probajte sljedeće rješenje.

3. rješenje: Umetnite još papira u ulaznu ladicu

Rješenje: Ako je u uređaju preostalo samo nekoliko listova, umetnite još papira u ulaznu ladicu. Ako u ulaznoj ladici ima dovoljno papira, izvadite papir, poravnajte ga lupkanjem uz ravnu površinu, a zatim vratite u ulaznu ladicu.

Za više informacija pogledajte:

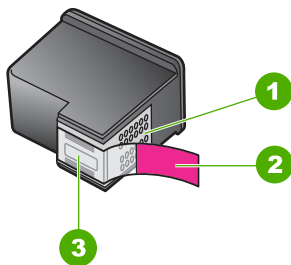
[“Umetanje medija” na stranici 25](#)

Uzrok: U proizvodu nema papira.

Ako ovo nije riješilo problem, probajte sljedeće rješenje.

4. rješenje: Provjerite je li na spremnicima s tintom zaštitna traka

Rješenje: Provjerite svaki spremnik s tintom. Traka je možda uklonjena s bakrenih kontakta, ali možda još uvijek pokriva brizgaljke tinte. Ako traka pokriva brizgaljke tinte, pažljivo uklonite traku sa spremnika s tintom. Nemojte dodirivati kontakte boje bakra ili brizgaljke tinte.



- | | |
|---|---|
| 1 | Kontakti boje bakra |
| 2 | Plastična traka s ružičastim jezičkom za povlačenje (morate je ukloniti prije umetanja) |
| 3 | Brizgaljke tinte ispod trake |



Za više informacija pogledajte:

[“Zamjena spremnika s tintom”](#) na stranici 43

Uzrok: Zaštitna plastična traka je bila samo djelomično uklonjena sa spremnika s tintom.

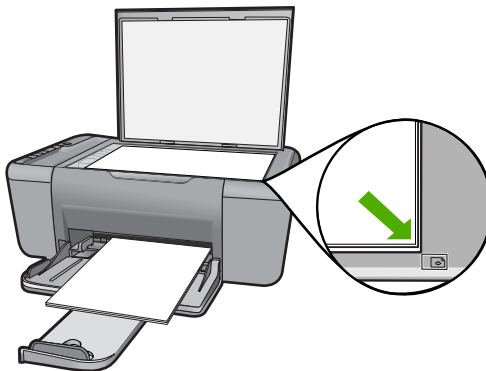
Rješavanje problema skeniranje

Koristite ovaj odjeljak za rješavanje sljedećih problema skeniranja:

- [Skenirana slika je prazna](#)
- [Skenirana slika je pogrešno izrezana](#)
- [Skenirana slika ima pogrešan raspored stranice](#)
- [Pogrešan oblik teksta](#)
- [Skenirane slike pokazuju isprekidane linije umjesto teksta](#)
- [Tekst je pogrešan ili nedostaje](#)

Skenirana slika je prazna

Rješenje: Postavite original sa stranicom za ispis okrenutom prema dolje na prednji desni kut stakla.



Uzrok: Original nije ispravno postavljen na staklo.

Skenirana slika je pogrešno izrezana

Rješenje: Značajka Autocrop (Automatsko rezanje) u softveru izrezuje sve što nije dio glavne slike. Nekad to nije ono što ste željeli. U tom slučaju, isključite automatsko rezanje i ručno izrežite skeniranu sliku ili je uopće nemojte.

Uzrok: Softver je postavljen da automatski izrezuje skenirane slike.

Skenirana slika ima pogrešan raspored stranice

Rješenje: Isključite funkciju automatskog rezanja u softveru ako želite sačuvati izgled stranice.

Uzrok: Funkcija automatskog rezanja u softveru mijenja izgled stranice.

Pogrešan oblik teksta

Rješenje: Neke aplikacije ne mogu riješiti formatiranje uokvirenog teksta. Uokvireni tekst je jedna od postavki skeniranog dokumenta u softveru. Ona rješava složene rasporede, kao što su više stupaca novinskog članka, tako što stavlja tekst u različite okvire u odredišnoj aplikaciji. U softveru odaberite točan oblik tako da položaj skeniranog teksta i oblikovanje ostanu očuvani.

Uzrok: Postavke skeniranog dokumenta su bile pogrešne.

Skenirane slike pokazuju isprekidane linije umjesto teksta

Rješenje: Zato napravite prvo crno-bijelu kopiju izvornika, a zatim skenirajte kopiju.

Uzrok: Ako koristite vrstu slike **Text** (Tekst) za skeniranje teksta koji planirate kasnije uređivati, skener možda neće prepoznati boju teksta. Vrsta slike **Text** (Tekst) skenira se u razlučivosti od 300 x 300 dpi, crno-bijelo.

Ako skenirate originale koji imaju grafiku ili umjetničke slike oko teksta, skener možda neće znati prepoznati tekst.

Tekst je pogrešan ili nedostaje

Probajte sljedeća rješenja za ispravljanje problema. Rješenja su popisana u redoslijedu s najvjerojatnijim rješenjem na prvom mjestu. Ako prvo rješenje ne riješi problem, nastavite na preostala rješenja dok ne riješite problem.

- [1. rješenje: Provjerite da je svjetlina odgovarajuće postavljena u softveru](#)
- [2. rješenje: Provjerite da su staklo i stražnja stranica poklopca za dokument čiste](#)

1. rješenje: Provjerite da je svjetlina odgovarajuće postavljena u softveru

Rješenje: Prilagodite svjetloću u softveru te ponovno skenirajte izvornik.

Ugađanje svjetline

1. U prozoru **HP Scanning** (HP skeniranje), pritisnite **Lighten/Darken** (Svjetliji./ tamn) u izborniku **Basic** (Osnovno) ili na ploči **Tools** (Alati).
2. Ugađajte označivače svjetline.

Uzrok: Svjetlina u softveru nije bila pravilno postavljena.

Ako ovo nije riješilo problem, probajte sljedeće rješenje.

2. rješenje: Provjerite da su staklo i stražnja stranica poklopca za dokument čiste

Rješenje: Isključite proizvod, odspojite kabel napajanja i mekom tkaninom obrišite staklo i stražnju stranu poklopca za dokumente.

Uzrok: Staklo i stražnja stranica poklopca za dokument nisu bili čisti.

Rješavanje problema kopiranja

Koristite ovaj odjeljak za rješavanje problema kopiranja:

- [Ništa se ne dešava kad pokušam ispisivati](#)
- [Dijelovi originala se ne pojavljuju ili su izrezani](#)
- [Na stranici ispis izgleda uvećan.](#)
- [Ispis je prazan](#)

Ništa se ne dešava kad pokušam ispisivati

Probajte sljedeća rješenja za ispravljanje problema. Rješenja su popisana u redoslijedu s najvjerojatnijim rješenjem na prvom mjestu. Ako prvo rješenje ne riješi problem, nastavite na preostala rješenja dok ne riješite problem.

- [1. rješenje: Uključivanje uređaja](#)
- [2. rješenje: Ispravno postavite original na staklo](#)
- [3. rješenje: Pričekajte da uređaj završi ostale zadatke](#)
- [4. rješenje: Uređaj ne podržava papir ili oмотnicu](#)
- [5. rješenje: Provjerite da nije došlo do zaglavljenja papira](#)

1. rješenje: Uključivanje uređaja

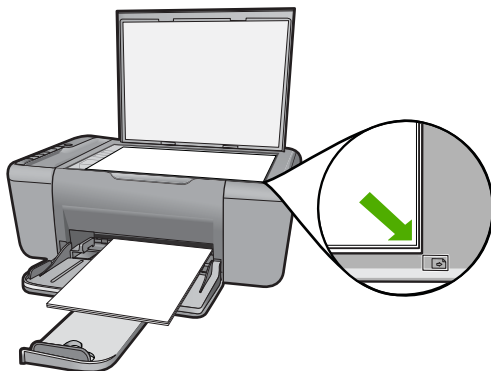
Rješenje: Pogledajte gumb **Uključeno** smješten na proizvodu. Ako ne svijetli, proizvod je isključen. Provjerite je li kabel za napajanje čvrsto spojen na proizvod i uključen u utičnicu napajanja. Pritisnite gumb **Uključeno** za uključivanje proizvoda.

Uzrok: Proizvod je bio isključen.

Ako ovo nije riješilo problem, probajte sljedeće rješenje.

2. rješenje: Ispravno postavite original na staklo

Rješenje: Postavite original sa stranicom za ispis okrenutom prema dolje na prednji desni kut stakla.



Uzrok: Original nije ispravno postavljen na staklo.
Ako ovo nije riješilo problem, probajte sljedeće rješenje.

3. rješenje: Pričekajte da uređaj završi ostale zadatke

Rješenje: Provjerite žaruljicu **Uključeno**. Ako trepti, uređaj je zauzet.

Ako proizvod obavlja neki drugi zadatak, kao što je kopiranje ili skeniranje, ispis će čekati dok proizvod ne završi s trenutnim zadatkom.

Uzrok: Proizvod je zauzet obavljanjem drugog zadatka.

Ako ovo nije riješilo problem, probajte sljedeće rješenje.

4. rješenje: Uređaj ne podržava papir ili omotnicu

Rješenje: Ne koristite proizvod za kopiranje na omotnice ili druge papire koje proizvod ne podržava.

Uzrok: Uređaj ne prepoznaje umetnutu vrstu papira.

Ako ovo nije riješilo problem, probajte sljedeće rješenje.

5. rješenje: Provjerite da nije došlo do zaglavljivanja papira

Rješenje: Uklonite zaglavljene papir.

Uzrok: U uređaju se zaglavio papir.

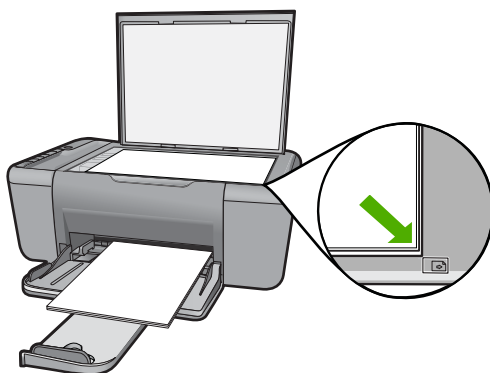
Dijelovi originala se ne pojavljuju ili su izrezani

Probajte sljedeća rješenja za ispravljanje problema. Rješenja su popisana u redoslijedu s najvjerojatnijim rješenjem na prvom mjestu. Ako prvo rješenje ne riješi problem, nastavite na preostala rješenja dok ne riješite problem.

- [1. rješenje: Ispravno postavite original na staklo](#)
- [2. rješenje: Čišćenje stakla skenera](#)

1. rješenje: Ispravno postavite original na staklo

Rješenje: Postavite original sa stranicom za ispis okrenutom prema dolje na prednji desni kut stakla.



Uzrok: Original nije ispravno postavljen na staklo.

Ako ovo nije riješilo problem, probajte sljedeće rješenje.

2. rješenje: Čišćenje stakla skenera

Rješenje: Očistite staklo skenera te provjerite da nema stranih materijala po njemu.

Uzrok: Staklo skenera je prljavo, te je zbog toga uređaj u kopiju uključio područje koje je veće od dokumenta.

Na stranici ispis izgleda uvećan.

Rješenje: Provjerite da su postavke kopiranja pravilno odabrane. Ako se problem ne riješi, otpaci su se možda nakupili na staklu ili na stražnjoj strani poklopca za dokumente. To može uzrokovati da proizvod pronađe samo dio slike. Isključite proizvod, odspojite kabel napajanja i mekom tkaninom obrišite staklo i stražnju stranu poklopca za dokumente.

Uzrok: Proizvod je detektirao samo dio slike zbog prašine ili krhotina na staklu.

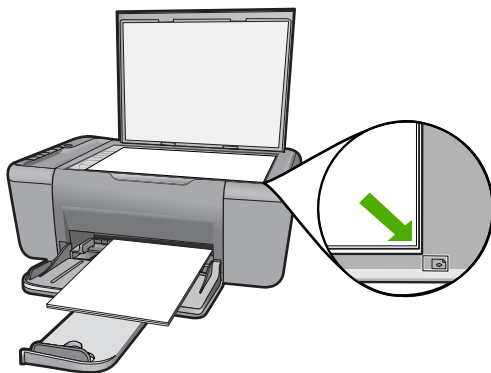
Ispis je prazan

Probajte sljedeća rješenja za ispravljanje problema. Rješenja su popisana u redoslijedu s najvjerojatnijim rješenjem na prvom mjestu. Ako prvo rješenje ne riješi problem, nastavite na preostala rješenja dok ne riješite problem.

- [1. rješenje: Ispravno postavite original na staklo](#)
- [2. rješenje: Provjera procjene razina tinte u spremnicima s tintom](#)

1. rješenje: Ispravno postavite original na staklo

Rješenje: Postavite original sa stranicom za ispis okrenutom prema dolje na prednji desni kut stakla.




Uzrok: Original nije ispravno postavljen na staklo.

Ako ovo nije riješilo problem, probajte sljedeće rješenje.

2. rješenje: Provjera procjene razina tinte u spremnicima s tintom

Rješenje: Provjerite procijenjenu razinu tinte u spremnicima s tintom.

 **Napomena** Upozorenja i pokazivači razina tinte pružaju procjene samo u svrhu planiranja. Kad primite poruku upozorenja o niskoj razini tinte, razmislite o nabavci zamjenskog spremnika s tintom kako bi izbjegli moguće zastoje pri ispisivanju. Spremnike s tintom nije potrebno zamijeniti dok kvaliteta ispisa ne postane neprihvatljiva.

Ako je preostalo tinte u spremnicima, a problem je i dalje prisutan, ispišite izvješće automatskog testiranja kako bi odredili je li problem u spremnicima s tintom. Ako izvješće o automatskom testiranju ukazuje na problem, očistite spremnike za tintu. Ako se problem ne riješi, možda trebate zamijeniti spremnik s tintom.

Uzrok: Spremnike s tintom trebalo je očistiti ili nije bilo dovoljno tinte.

Pogreške

Ako se ne pojavi pogreška, žaruljice na uređaju mogu bljeskati ili se može pojaviti poruka pogreške na zaslonu računala.

Ovaj odjeljak sadrži sljedeće teme:

- [Bljeskanje žaruljica](#)
- [Poruke proizvoda](#)
- [Poruke datoteke](#)
- [Opće korisničke poruke](#)
- [Poruke za papir](#)
- [Poruke o napajanju i vezi](#)
- [Poruke za spremnike s tintom](#)

Bljeskanje žaruljica

Žaruljice na uređaju svjetlucaju u određenom redoslijedu za obavijest o različitim greškama. U sljedećoj tablici potražite obavijest o otklanjanju uvjeta pojave greške temeljem svjetlucanja žaruljica na uređaju.

| Attention light (Žaruljica upozorenja) | Žaruljice procijenjene razine tinte | Prikaz broja kopija | Žaruljica uključeno | Opis | Rješenje |
|--|--------------------------------------|---------------------|---------------------|---|--|
| Brzo treptanje | Sve ! brzo treptanje | E | Uključeno | U pisaču nisu instalirani spremnici s tintom. | Instalirajte spremnike s tintom. |
| Brzo treptanje | Uključeno | ! Brzo treptanje | Uključeno | U uređaju nema papira. | Umetnite papir i pritisnite bilo koji gumb za nastavak. |
| | | | | U uređaju se zaglavio papir. | Odstranite zaglavljene papir i pritisnite bilo koji gumb za nastavak. |
| Brzo treptanje | Sve ! brzo treptanje | E | Uključeno | Nosač spremnika s tintom je zaglavljen. | Otvorite prednja pristupna vratašca i provjerite je li nosač blokiran. |
| Brzo treptanje | Uključena je trenutačna razina tinte | E | Brzo treptanje | Greška skenera | Isključite uređaj, a zatim ga ponovno uključite. Ako se problem ne riješi, obratite se HP korisničkoj podršci. Uređaj možete u međuvremenu nastaviti koristiti kao pisač. |

(nastavak)

| Attention light (Žaruljica upozorenja) | Žaruljice procijenjene razine tinte | Prikaz broja kopija | Žaruljica uključeno | Opis | Rješenje |
|---|--|----------------------------|---|--|---|
| Brzo treptanje | Sv ! brzo treptanje | E | Brzo treptanje | U uređaju je došlo do ozbiljne greške. | <ol style="list-style-type: none"> 1. Isključite uređaj. 2. Odspojite kabel napajanja. 3. Pričekajte minutu, a zatim ponovno spojite kabel napajanja. 4. Uključite uređaj. <p>Ako se problem ne riješi, obratite se HP podršci.</p> |
| Brzo svjetluca 10 sekundi, a zatim svijetli | Trenutačni i odabir svijetli | Trenutačni odabir svijetli | Brzo svjetluca 10 sekundi, a zatim svijetli | Pritisnut je gumb Skeniranje , ali nema odgovora od računala. | Provjerite je li računalo uključeno, softver uređaja instaliran i računalo spojeno USB kabelom na uređaj. |
| Brzo treptanje | Sve ! brzo treptanje | E | Uključeno | Spremnici s tintom nedostaju ili nisu pravilno umetnuti. | Postavite ili izvadite i ponovno umetnite spremnike s tintom. |
| | | | | S jednog ili s oba spremnika s tintom nije skinuta traka. | Izvadite spremnik s tintom, uklonite traku i ponovno umetnite spremnik s tintom. |
| | | | | Možda je spremnik s tintom neispravan. | Uklonite i zamijenite crni ili trobojni spremnik s tintom ili oba. |
| Brzo treptanje | Razina trobojne tinte ! brzo trepti Uključena je lampica razine crne tinte | Trenutačni odabir svijetli | Uključeno | Trobojni spremnik s tintom nedostaje ili nije pravilno umetnuti. | Instalirajte ili uklonite i ponovno umetnite trobojni spremnik s tintom. |
| Brzo treptanje | Uključena žaruljica razine u spremniku trobojne tinte Razina crne tinte ! brzo trepti | Trenutačni odabir svijetli | Uključeno | Spremnik s crnom tintom nedostaje ili nije pravilno umetnut. | Instalirajte ili uklonite i ponovno umetnite spremnik s crnom tintom. |

(nastavak)

| Attention light (Žaruljica upozorenja) | Žaruljice procijenjene razine tinte | Prikaz broja kopija | Žaruljica uključeno | Opis | Rješenje |
|--|--|----------------------------|---------------------|---|---|
| Uključeno | Razina trobojne tinte ! i četvrti pokazivač brzo trepte Uključena je lampica razine crne tinte | Trenutačni odabir svijetli | Uključeno | Razina tinte u trobojnom spremniku s tintom je niska. | Zamijenite trobojni spremnik s tintom kad kvaliteta ispisa ne bude prihvatljiva. |
| | | | | Trobojni spremnik s tintom je uklonjen. | Zamijenite trobojni spremnik s tintom ili ispisujte u načinu ispisa pričuvnom tintom sa spremnikom crne tinte. Za više informacija pogledajte "Ispisivanje u načinu ispisa s rezervnom tintom" na stranici 90. |
| Uključeno | Uključena žaruljica razine u spremniku trobojne tinte Razina crne tinte ! i četvrti pokazivač brzo trepte | Trenutačni odabir svijetli | Uključeno | Razina tinte u spremniku s crnom tintom je niska. | Zamijenite spremnik s crnom tintom kad kvaliteta ispisa ne bude prihvatljiva. |
| | | | | Spremnik s crnom tintom je uklonjen. | Zamijenite spremnik s crnom tintom ili ispisujte u načinu ispisa pričuvnom tintom s trobojnim spremnikom tinte. Za više informacije pogledajte "Ispisivanje u načinu ispisa s rezervnom tintom" na stranici 90. |

Poruke proizvođača

U nastavku su prikazane poruke pogreške vezane uz proizvod:

- [Neslaganje inačice firmvera](#)
- [Memorija je puna](#)

Neslaganje inačice firmvera

Rješenje: Za traženje informacija o podršci i jamstvu pogledajte HP web-stranicu www.hp.com/support. Ako se to od vas zatraži, odaberite svoju državu/regiju, a zatim pritisnite na **Contact HP** (Kontaktirajte HP) za informacije o pozivanju tehničke podrške.

Uzrok: Broj revizije za firmver uređaja ne odgovara broju revizije softvera.

Memorija je puna

Rješenje: Pokušajte s manjim brojem kopija istovremeno.

Uzrok: Dokument koji kopirate premašuje memoriju proizvoda.

Poruke datoteke

U nastavku su prikazane poruke greške za probleme vezane uz datoteke:

- [Greška čitanja ili pisanja u datoteku](#)
- [Datoteka nije pronađena](#)
- [Nepodržani oblik datoteke](#)
- [Pogrešan naziv datoteke](#)
- [Podržane vrste datoteka za uređaj HP All-in-One](#)

Greška čitanja ili pisanja u datoteku

Rješenje: Provjerite imate li dobar naziv mape ili datoteke.

Uzrok: Softver uređaja ne može otvoriti ili spremiti datoteku.

Datoteka nije pronađena

Rješenje: Zatvorite nekoliko aplikacija i pokušajte ponoviti zadatak.

Uzrok: Nema dovoljno raspoložive memorije na računalu za stvaranje datoteke pregleda ispisa.

Nepodržani oblik datoteke

Rješenje: Otvorite datoteku u drugoj aplikaciji i spremite je u formatu koji softver proizvoda prepoznaje.

Za više informacija pogledajte:

[“Podržane vrste datoteka za uređaj HP All-in-One” na stranici 86](#)

Uzrok: Softver proizvoda ne prepoznaje ili ne podržava format datoteke slike koju pokušavate otvoriti ili spremiti. Ako ekstenzija datoteke označava da se radi o podržanoj vrsti datoteke, možda je datoteka oštećena.

Pogrešan naziv datoteke

Rješenje: Vodite računa da ne koristite niti jedan pogrešan simbol u nazivu datoteke.

Uzrok: Upisani naziv datoteke nije valjan.

Podržane vrste datoteka za uređaj HP All-in-One

Postupite po sljedećem za podržane formate datoteka:

- HP Photosmart softver prepoznaje sljedeće formate datoteke: BMP, DCX, FPX, GIF, JPG, PCD, PCX, TIF, PICT, PSD, PCS, EPS, TGA, SGI, PDF i PNG.
- Kad skenirate softver HP Photosmart omogućava vam spremanje slike u sljedeće formate datoteka: BMP, DCX, FPX, GIF, JPG, PCD, PCX i TIF.

Opće korisničke poruke

U nastavku su prikazane poruke vezane za uobičajene korisničke greške:

- [Nije moguće izrezivanje](#)
- [Pogreška ispisivanja bez obruba](#)
- [Nema odrednica skeniranja](#)
- [Nema slobodnog prostora na disku](#)

Nije moguće izrezivanje

Probajte sljedeća rješenja za ispravljanje problema. Rješenja su popisana u redoslijedu s najvjerojatnijim rješenjem na prvom mjestu. Ako prvo rješenje ne riješi problem, nastavite na preostala rješenja dok ne riješite problem.

- [1. rješenje: Zatvorite aplikacije koje se ne koriste](#)
- [2. rješenje: Napravite više mjesta na svom tvrdom disku](#)

1. rješenje: Zatvorite aplikacije koje se ne koriste

Rješenje: Zatvorite sve aplikacije koje ne koristite. To uključuje i pozadinske aplikacije, kao što su čuvari zaslona i provjera virusa. Ako isključite program provjere virusa, sjetite se uključiti ga poslije završenog skeniranja.

Ako se ovaj problem često događa, ili ako imate probleme s memorijom tijekom uporabe drugih aplikacija, možda će biti potrebno dodati više memorije u računalo. Za više informacija pogledajte korisnički priručnik koji ste dobili uz računalo.

Uzrok: Računalo nema dovoljno memorije.

2. rješenje: Napravite više mjesta na svom tvrdom disku

Rješenje: Ispraznite Koš za smeće na radnoj pozadini. Možda ćete morati izbrisati datoteke s tvrdog diska, primjerice, izbrisati privremene datoteke.

Uzrok: Za skeniranje je potrebno najmanje 50 MB slobodnog prostora na tvrdom disku računala.

Pogreška ispisivanja bez obruba

Rješenje: Ispis bez obruba ne može se ostvariti s instaliranim samo spremnikom za crnu tintu. Instalirajte spremnik s tintom s tri boje.

Za više informacija pogledajte:

["Zamjena spremnika s tintom" na stranici 43](#)

Uzrok: Uređaj je u načinu ispisa s pričuvnom tintom i s instaliranim spremnikom samo s crnom tintom, a pokrenut je ispis bez obruba.

Nema odrednica skeniranja

Rješenje: Provjerite je li softver instaliran te da se izvodi. Više informacija potražite u vodiču Započnite ovdje koji ste dobili s uređajem HP All-in-One.

Uzrok: Softver dobiven uz proizvod nije pokrenut ili nije instaliran.

Nema slobodnog prostora na disku

Rješenje: Zatvorite nekoliko aplikacija i pokušajte ponoviti zadatak.

Uzrok: Nema dovoljno raspoložive memorije na računalu za izvođenje zadatka.

Poruke za papir

U nastavku su prikazane poruke greške za probleme vezane uz papir:

- [Tinta se suši](#)

Tinta se suši

Rješenje: Ostavite list u izlaznoj ladici sve dok ne nestane poruka. Ako je potrebno ukloniti listove ispisa prije nestajanja poruke, pažljivo uzmite listove ispisa s donje strane ili za rubove, a zatim ih postavite na ravnu plohu da se osuše.

Uzrok: Grafo-folije i neki drugi mediji zahtijevaju vrijeme sušenja koje je dulje od uobičajenog.

Poruke o napajanju i vezi

U nastavku su prikazane poruke greške vezane za napajanje ili povezivanje:

- [Neprilično zatvaranje sustava](#)

Neprilično zatvaranje sustava

Rješenje: Za uključivanje i isključivanje uređaja pritisnite gumb **Uključeno** na upravljačkoj ploči uređaja.

Uzrok: Pri posljednjoj uporabi uređaj nije bio prikladno isključen. Ako se proizvod isključuje isključivanjem na produžnom kabelu ili na zidnoj utičnici, proizvod se može oštetiti.

Poruke za spremnike s tintom

U nastavku su prikazane poruke greške vezane za spremnike s tintom:


- [Instalirani spremnici s tintom koji nisu HP-ovi](#)
- [Instalirani prethodno korišteni izvorni HP-ovi spremnici s tintom](#)
- [Izvorna HP tinta je potrošena](#)
- [Nestajanje tinte](#)
- [Ispisivanje u načinu ispisa s rezervnom tintom](#)

- [Spremnici s tintom nedostaju, pogrešno su postavljeni ili nisu namijenjeni vašem proizvodu](#)
- [Spremnici s tintom nedostaju ili nisu otkriveni](#)
- [Nesukladni spremnici s tintom](#)
- [Spremnici s tintom su u pogrešnom utoru](#)
- [Problem spremnika s tintom](#)

Instalirani spremnici s tintom koji nisu HP-ovi

Rješenje: Slijedite upite na zaslonu računala za nastavak ili zamjenu označenih spremnika s tintom s izvornim HP spremnicima.

HP preporuča korištenje izvornih HP spremnika s tintom. Izvorni HP ulošci s tintom su napravljeni i testirani s HP pisačima kako bi pomogli u lakom stvaranju sjajnih rezultata.

 **Napomena** HP ne može jamčiti kvalitetu ili pouzdanost potrošnog materijala koji nije HP-ov proizvod. Servis pisača ili popravci potrebni zbog korištenja tinte koja nije HP-ova nisu pokriveni jamstvom.

Ako vjerujete da ste kupili izvorne HP spremnike s tintom, idite na:

www.hp.com/go/anticounterfeit

Za više informacija pogledajte:

["Zamjena spremnika s tintom" na stranici 43](#)

Uzrok: Proizvod je otkrio kako je postavljen spremnik s tintom koji nije HP-ov.

Instalirani prethodno korišteni izvorni HP-ovi spremnici s tintom

Rješenje: Provjerite kvalitetu ispisa za trenutni posao ispisa. Ako je odgovarajuća, slijedite upite na zaslonu računala za nastavak.


Razine tinte možda nisu dostupne za označene spremnike s tintom. Upozorenja i pokazivači razina tinte pružaju procjene samo u svrhu planiranja. Kad primite poruku upozorenja o niskoj razini tinte, razmislite o nabavci zamjenskog spremnika s tintom kako bi izbjegli moguće zastoje pri ispisivanju. Spremnike s tintom nije potrebno zamijeniti dok kvaliteta ispisa ne postane neprihvatljiva.

Uzrok: Izvorni HP-ov spremnik s tintom je prethodno korišten u drugom pisaču.

Izvorna HP tinta je potrošena

Rješenje: Slijedite upite na zaslonu računala za nastavak ili zamjenu označenih spremnika s tintom s izvornim HP spremnicima.

Razine tinte možda nisu dostupne za označene spremnike s tintom. Upozorenja i pokazivači razina tinte pružaju procjene samo u svrhu planiranja. Kad primite poruku upozorenja o niskoj razini tinte, razmislite o nabavci zamjenskog spremnika s tintom kako bi izbjegli moguće zastoje pri ispisivanju. Spremnike s tintom nije potrebno zamijeniti dok kvaliteta ispisa ne postane neprihvatljiva.

 **Napomena** HP ne može jamčiti kvalitetu ili pouzdanost potrošnog materijala koji nije HP-ov proizvod. Servis pisača ili popravci potrebni zbog korištenja tinte koja nije HP-ova nisu pokriveni jamstvom.

Ako vjerujete da ste kupili izvorne HP spremnike s tintom, idite na:

www.hp.com/go/anticounterfeit

Za više informacija pogledajte:

[“Zamjena spremnika s tintom” na stranici 43](#)

Uzrok: U označenim spremnicima s tintom je potrošena izvorna HP tinta.

Nestajanje tinte

Rješenje: Upozorenja i pokazivači razina tinte pružaju procjene samo u svrhu planiranja. Kad primite poruku upozorenja o niskoj razini tinte, razmislite o nabavci zamjenskog spremnika s tintom kako bi izbjegli moguće zastoje pri ispisivanju. Spremnike s tintom nije potrebno zamijeniti dok kvaliteta ispisa ne postane neprihvatljiva.

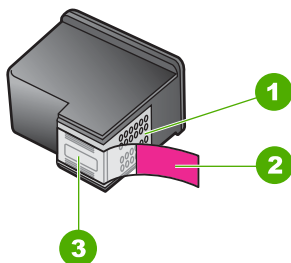
Ako ste postavili ponovno napunjen ili prerađen spremnik s tintom, ili spremnik koji je bio korišten u drugom pisaču, pokazivač razine tinte možda će biti netočan ili nedostupan.

Za povrat HP proizvoda i informacije o recikliranju posjetite nas na: www.hp.com/recycle.

Uzrok: Spremnik s tintom je procijenjen s niskom razinom tinte te će ga uskoro trebati zamijeniti.

Ispisivanje u načinu ispisa s rezervnom tintom

Rješenje: Ako je prikazana poruka načina ispisa s rezervnom tintom, a u uređaju su instalirana dva spremnika s tintom, provjerite da je zaštitni komad plastične trake uklonjen sa svakog spremnika s tintom. Kada plastična traka prekriva kontakte spremnika s tintom, uređaj ne može otkriti je li spremnik s tintom postavljen ili ne.



- | | |
|---|---|
| 1 | Kontakti boje bakra |
| 2 | Plastična traka s ružičastim jezičkom za povlačenje (mora se ukloniti prije postavljanja) |
| 3 | Brizgaljke tinte ispod trake |

Uzrok: Kada pisač otkrije da je samo jedan spremnik s tintom postavljen, pokreće se način ispisa s pričuvnom tintom. Ovaj način ispisivanja vam omogućuje ispis s jednim spremnikom s tintom, ali se uređaj usporava i utječe na kvalitetu ispisa.

Spremnici s tintom nedostaju, pogrešno su postavljeni ili nisu namijenjeni vašem proizvodu

Rješenje: Ako nedostaje spremnik s tintom ili je nesipravno instaliran, ili nije namjenjen za vaš proizvod, jedna ili obje žaruljice stanja spremnika s tintom će treperiti. Na zaslonu računala pojavit će se jedna od sljedećih poruka:

Print Cartridge Problem (Problem spremnika s tintom)

Incorrect Print Cartridge(s) (Pogrešni spremnici s tintom)

Incorrectly Installed Cartridge(s) (Pogrešno postavljeni spremnici s tintom)

Print Cartridge(s) Missing (Nedostaje spremnik s tintom)

Spremnici s tintom nedostaju ili nisu otkriveni

Probajte sljedeća rješenja za ispravljanje problema. Rješenja su popisana u redoslijedu s najvjerojatnijim rješenjem na prvom mjestu. Ako prvo rješenje ne riješi problem, nastavite na preostala rješenja dok ne riješite problem.

- [1. rješenje: Izvadite, a zatim ponovo umetnite spremnike s tintom](#)
- [2. rješenje: Očistite kontakte spremnika s tintom](#)
- [3. rješenje: Zamjena spremnika s tintom](#)

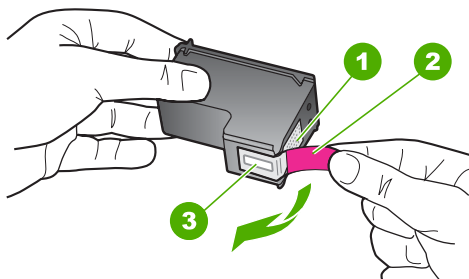
1. rješenje: Izvadite, a zatim ponovo umetnite spremnike s tintom

Rješenje: Izvadite i ponovno umetnite spremnike s tintom i provjerite jesu li dobro sjeli na mjesto.

Također provjerite jesu li spremnici s tintom instalirani u ispravne utore.

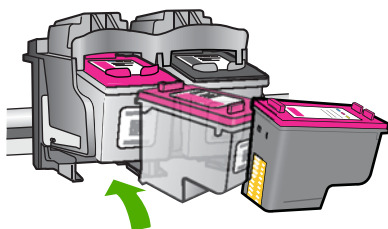
Da biste provjerili jesu li spremnici s tintom ispravno postavljeni

1. Provjerite je li uređaj uključen.
2. Otvorite vratašca za pristup ulošku s tintom.
Nosač spremnika pomjera se u središte uređaja.
3. Provjerite koristite li pravilne spremnike s tintom za vaš proizvod. Dodatne informacije o kompatibilnim spremnicima s tintom potražite u odjeljku [“Naručivanje zaliha tinte” na stranici 40](#)
4. Izvadite spremnik crne tinte iz utora na desnoj strani. Nemojte dodirivati kontakte boje bakra ili brizgaljke tinte. Provjerite ima li nekih oštećenja na bakrenim kontaktima ili na brizgaljkama tinte.
Provjerite je li odstranjena prozirna plastična traka. Ako plastična traka još uvijek prekriva brizgaljke tinte, pažljivo uklonite traku povlačenjem ružičastog jezička. Vodite računa da ne odstranite bakrenu traku koja nosi električne kontakte.



| | |
|---|---|
| 1 | Kontakti boje bakra |
| 2 | Plastična traka s ružičastim jezičcem za povlačenje (morate je ukloniti prije umetanja) |
| 3 | Brizgaljke tinte ispod trake |

5. Vratite spremnik s tintom lakim guranjem u utor na desnoj strani. Zatim gurnite spremnik s tintom prema naprijed dok ne sjedne na mjesto.



6. Ponovite korake 1 i 2 za trobojni spremnik koji se nalazi na lijevoj strani.

Uzrok: Označeni spremnik s tintom nije ispravno instaliran.

Ako ovo nije riješilo problem, probajte sljedeće rješenje.

2. rješenje: Očistite kontakte spremnika s tintom

Rješenje: Očistite kontakte spremnika s tintom.

Pripremite sljedeće materijale:

- Suhu spužvu, krpu koja ne ostavlja vlakna ili bilo kakav mekani materijal koji ne ostavlja tragove.


💡 **Naputak** Filtri za kavu ne puštaju dlačice i predstavljaju sjajno rješenje za čišćenje spremnika s tintom.

- Destiliranu, filtriranu ili vodu iz boce (voda iz slavine može sadržavati nečistoće koje bi oštetile spremnike s tintom).

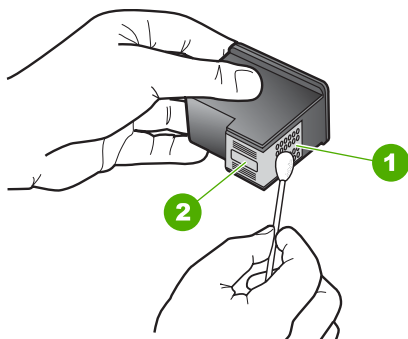
⚠ **Opreznost** Prilikom čišćenja kontakata spremnika s tintom **nemojte** koristiti sredstva za čišćenje ili alkohol. Ta sredstva mogu oštetiti spremnik s tintom ili proizvod.

Čišćenje kontakata spremnika s tintom

1. Uključite proizvod i otvorite vratašca za pristup spremnicima s tintom. Nosač spremnika pomiče se u središte uređaja.
2. Pričekajte da se nosač spremnika ne umiri i utiša, a zatim odspojite kabel napajanja sa stražnje strane uređaja.
3. Lagano pritisnite spremnik s tintom prema dolje kako biste ga oslobodili, a zatim ga povucite prema sebi iz utora.

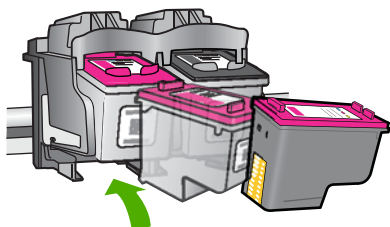
 **Napomena** Nemojte istovremeno uklanjati oba spremnika s tintom. Vadite i čistite jedan po jedan spremnik s tintom. Spremnik s tintom nemojte ostaviti izvan uređaja HP All-in-One duže od 30 minuta.

4. Pregledajte kontakte spremnika s tintom i provjerite je li se na njima nakupilo prljavštine.
5. Navlažite čistu spužvu ili krpu koja ne ostavlja vlakna u destiliranoj vodi i dobro je ocijedite.
6. Spremnike s tintom držite sa strane.
7. Očistite samo kontakte boje bakra. Neka se spremnici s tintom suše otprilike deset minuta.



| | |
|---|------------------------------------|
| 1 | Kontakti boje bakra |
| 2 | Brizgaljke tinte (nemojte čistiti) |

8. Držite spremnik s tintom uspravno s HP logom na vrhu i umetnite novi spremnik s tintom u prazan utor spremnika. Gurajte spremnik čvršće sve dok se ne namjesti u mjesto.




9. Ako je potrebno, postupak ponovite za druge spremnike s tintom.
10. Lagano zatvorite vratašca za pristup spremniku s tintom i spojite kabel napajanja na stražnjoj strani uređaja.

Uzrok: Trebalo je očistiti kontakte spremnika s tintom.

Ako ovo nije riješilo problem, probajte sljedeće rješenje.

3. rješenje: Zamjena spremnika s tintom

Rješenje: Zamijenite označeni spremnik s tintom. Možete i ukloniti označeni spremnik i ispisivati u načinu ispisa s pričuvnom tintom.

 **Napomena** Tijekom ispisa u načinu ispisa s pričuvnom tintom, uređaj može ispisivati samo poslove s računala. Posao ispisa ne možete pokrenuti s upravljačke ploče (kao što je ispis s memorijske kartice).

Provjerite spremnik s tintom kako biste vidjeli da je u jamstvenom roku i da datum jamstva nije istekao.

- Ukoliko je jamstveni rok istekao kupite novi spremnik s tintom.
- Ukoliko jamstveni rok nije istekao obratite se HP podršci. Posjetite www.hp.com/support. Ako vas pita odaberite svoju državu/regiju, a zatim kliknite na **Contact HP** (Kontaktirajte HP) za informacije o pozivanju tehničke podrške.

Povezane teme

[“Zamjena spremnika s tintom” na stranici 43](#)

Uzrok: Spremnik s tintom je oštećen.

Nesukladni spremnici s tintom

Probajte sljedeća rješenja za ispravljanje problema. Rješenja su popisana u redoslijedu s najvjerojatnijim rješenjem na prvom mjestu. Ako prvo rješenje ne riješi problem, nastavite na preostala rješenja dok ne riješite problem.

- [1. rješenje: Provjera korištenja pravilnih spremnika s tintom](#)
- [2. rješenje: Obraćanje HP-ovoj podršci](#)

1. rješenje: Provjera korištenja pravilnih spremnika s tintom

Rješenje: Provjerite koristite li pravilne spremnike s tintom za vaš proizvod. Za popis kompatibilnih spremnika s tintom, pogledajte tiskanu dokumentaciju koju ste dobili uz proizvod.

Ako koristite spremnike s tintom koji nisu sukladni s vašim proizvodom, zamijenite naznačeni spremnik s tintom sa spremnikom koji je sukladan.

Ako izgleda da koristite prave spremnike s tintom, nastavite na sljedeće rješenje.

Za više informacija pogledajte:

- [“Naručivanje zaliha tinte” na stranici 40](#)
- [“Zamjena spremnika s tintom” na stranici 43](#)

Uzrok: Naznačeni spremnici s tintom nisu sukladni s proizvodom.

Ako ovo nije riješilo problem, probajte sljedeće rješenje.

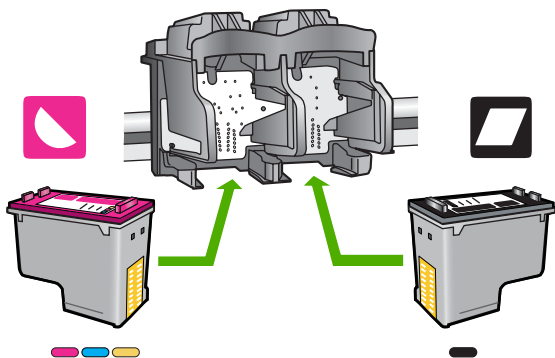
2. rješenje: Obraćanje HP-ovoj podršci

Rješenje: Za traženje informacija o podršci i jamstvu pogledajte HP web-stranicu www.hp.com/support. Ako se to od vas zatraži, odaberite svoju državu/regiju, a zatim pritisnite na **Contact HP** (Kontaktirajte HP) za informacije o pozivanju tehničke podrške.

Uzrok: Spremnik s tintom nije namijenjen upotrebi s ovim proizvodom.

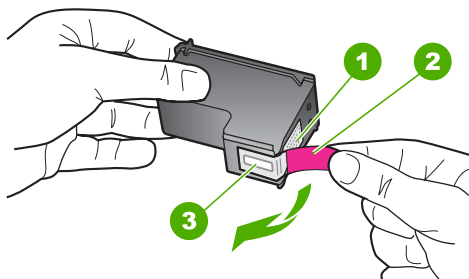
Spremnici s tintom su u pogrešnom utoru

Rješenje: Provjerite i jesu li spremnici s tintom instalirani u ispravne utore. Ako jesu, izvadite ih i ponovo umetnite spremnike s tintom i provjerite jesu li dobro sjeli i jesu li zaključani na mjestu.



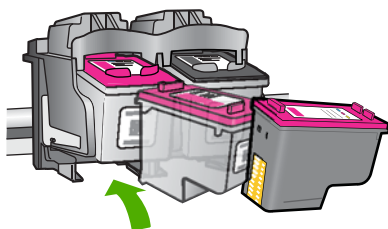
Da biste provjerili jesu li spremnici s tintom ispravno postavljeni

1. Provjerite je li uređaj uključen.
2. Otvorite vratašca za pristup ulošku s tintom.
Nosač spremnika pomjera se u središte uređaja.
3. Provjerite koristite li pravilne spremnike s tintom za vaš proizvod. Dodatne informacije o kompatibilnim spremnicima s tintom potražite u odjeljku [“Naručivanje zaliha tinte” na stranici 40](#)
4. Izvadite spremnik crne tinte iz utora na desnoj strani. Nemojte dodirivati kontakte boje bakra ili brizgaljke tinte. Provjerite ima li nekih oštećenja na bakrenim kontaktima ili na brizgaljkama tinte.
Provjerite je li odstranjena prozirna plastična traka. Ako plastična traka još uvijek prekriva brizgaljke tinte, pažljivo uklonite traku povlačenjem ružičastog jezička. Vodite računa da ne odstranite bakrenu traku koja nosi električne kontakte.




| | |
|---|---|
| 1 | Kontakti boje bakra |
| 2 | Plastična traka s ružičastim jezičcem za povlačenje (morate je ukloniti prije umetanja) |
| 3 | Brizgaljke tinte ispod trake |

5. Vratite spremnik s tintom lakim guranjem u utor na desnoj strani. Zatim gurnite spremnik s tintom prema naprijed dok ne sjedne na mjesto.



6. Ponovite korake 1 i 2 za trobojni spremnik koji se nalazi na lijevoj strani.

 **Napomena** Ako su spremnici s tintom instalirani u pogrešne utore, a vi ih ne možete izvaditi iz uređaja, obratite se HP-ovoj podršci za servis.

Idite na: www.hp.com/support.

Ako vas pita odaberite svoju državu/regiju, a zatim kliknite na **Contact HP** (Kontaktirajte HP) za informacije o pozivanju tehničke podrške.

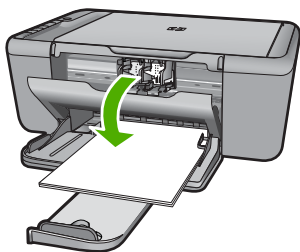
Uzrok: Označeni spremnik s tintom nije ispravno instaliran.

Problem spremnika s tintom

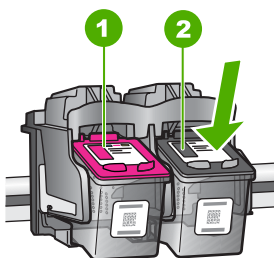
Poruka može pokazivati koji spremnik s tintom uzrokuje problem. Ako poruka ne pokazuje koji spremnik s tintom uzrokuje problem, pratite sljedeće korake kako biste ustanovili o kojem se spremniku s tintom radi. Nakon što ustanovite koji je spremnik s tintom problematičan, nastavite s prvim rješenjem.

Za određivanje koji spremnik s tintom ima problema

1. Provjerite je li uređaj uključen.
2. Otvorite vratašca za pristup ulošku s tintom.
Nosač spremnika pomjera se u središte uređaja.

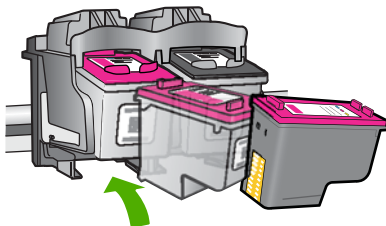


3. Provjerite koristite li pravilne spremnike s tintom za vaš proizvod. Za popis kompatibilnih spremnika s tintom, pogledajte tiskanu dokumentaciju koju ste dobili uz proizvod.
4. Izvadite spremnik crne tinte iz utora na desnoj strani. Pritisnite spremnik s tintom prema dolje kako biste ga oslobodili, a zatim ga povucite prema sebi iz utora.



| | |
|---|-----------------------------|
| 1 | Spremnik s trobojnom tintom |
| 2 | Spremnik s crnom tintom |

5. Zatvorite vrata spremnika s tintom.
6. Provjerite je li pogreška riješena.
 - Ako je pogreška riješena, tada je problem sa spremnikom crne tinte.
 - Ako pogreška nije riješena, nastavite na sljedeći korak.
7. Otvorite vrata spremnika s tintom i ponovno umetnite spremnik s crnom tintom lagano ga gurajući u utor na desnoj strani. Zatim gurnite spremnik s tintom prema naprijed dok ne sjedne na mjesto.



8. Uklonite trobojni spremnik iz utora na lijevoj strani.
Pritisnite spremnik s tintom prema dolje kako biste ga oslobodili, a zatim ga povucite prema sebi iz utora.
9. Zatvorite vrata spremnika s tintom.
10. Provjerite je li pogreška riješena.
 - Ako je pogreška riješena, tada je problem sa spremnikom trobojne tinte.
 - Ako pogreška nije riješena, tada je problem s oba spremnika s tintom.
11. Otvorite vrata spremnika s tintom i ponovno umetnite trobojni spremnik s tintom lagano ga gurajući u utor na lijevoj strani. Zatim gurnite spremnik s tintom prema naprijed dok ne sjedne na mjesto.
12. Zatvorite vrata spremnika s tintom.
 - [1. rješenje: Izvadite, a zatim ponovo umetnite spremnike s tintom](#)
 - [2. rješenje: Očistite kontakte spremnika s tintom](#)
 - [3. rješenje: Zamjena spremnika s tintom](#)

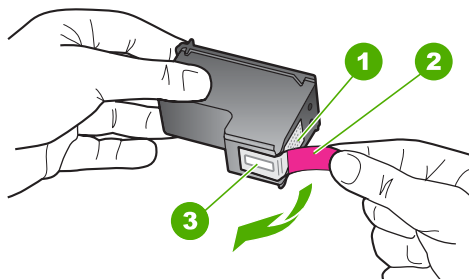
1. rješenje: Izvadite, a zatim ponovo umetnite spremnike s tintom

Rješenje: Izvadite i ponovno umetnite spremnike s tintom i provjerite jesu li dobro sjeli na mjesto.

Također provjerite jesu li spremnici s tintom instalirani u ispravne utore.

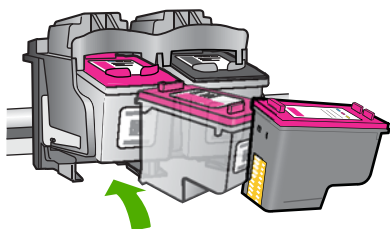
Da biste provjerili jesu li spremnici s tintom ispravno postavljeni

1. Provjerite je li uređaj uključen.
2. Otvorite vratašca za pristup ulošku s tintom.
Nosač spremnika pomjera se u središte uređaja.
3. Provjerite koristite li pravilne spremnike s tintom za vaš proizvod. Dodatne informacije o kompatibilnim spremnicima s tintom potražite u odjeljku "[Naručivanje zaliha tinte](#)" na stranici 40
4. Izvadite spremnik crne tinte iz utora na desnoj strani. Nemojte dodirivati kontakte boje bakra ili brizgaljke tinte. Provjerite ima li nekih oštećenja na bakrenim kontaktima ili na brizgaljkama tinte.
Provjerite je li odstranjena prozirna plastična traka. Ako plastična traka još uvijek prekriva brizgaljke tinte, pažljivo uklonite traku povlačenjem ružičastog jezička. Vodite računa da ne odstranite bakrenu traku koja nosi električne kontakte.



| | |
|---|---|
| 1 | Kontakti boje bakra |
| 2 | Plastična traka s ružičastim jezičcem za povlačenje (morate je ukloniti prije umetanja) |
| 3 | Brizgaljke tinte ispod trake |

5. Vratite spremnik s tintom lakim guranjem u utor na desnoj strani. Zatim gurnite spremnik s tintom prema naprijed dok ne sjedne na mjesto.



6. Ponovite korake 1 i 2 za trobojni spremnik koji se nalazi na lijevoj strani.

Uzrok: Označeni spremnik s tintom nije ispravno instaliran.

Ako ovo nije riješilo problem, probajte sljedeće rješenje.

2. rješenje: Očistite kontakte spremnika s tintom

Rješenje: Očistite kontakte spremnika s tintom na spremnicima s kojima imate problema.

Pripremite sljedeće materijale:

- Suhu spužvu, krpu koja ne ostavlja vlakna ili bilo kakav mekani materijal koji ne ostavlja tragove.

💡 **Naputak** Filtri za kavu ne puštaju dlačice i predstavljaju sjajno rješenje za čišćenje spremnika s tintom.

- Destiliranu, filtriranu ili vodu iz boce (voda iz slavine može sadržavati nečistoće koje bi oštetile spremnike s tintom).

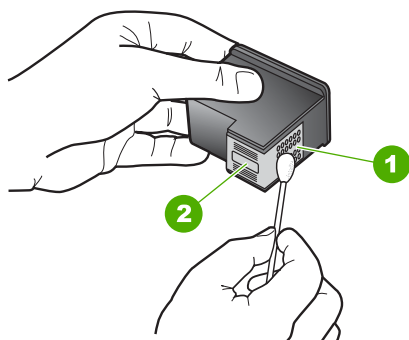
⚠️ **Opreznost** Prilikom čišćenja kontakata spremnika s tintom **nemojte** koristiti sredstva za čišćenje ili alkohol. Ta sredstva mogu oštetiti spremnik s tintom ili proizvod.

Čišćenje kontakata spremnika s tintom

1. Uključite proizvod i otvorite vratašca za pristup spremnicima s tintom. Nosač spremnika pomiče se u središte uređaja.
2. Pričekajte da se nosač spremnika ne umiri i utiša, a zatim odspojite kabel napajanja sa stražnje strane uređaja.
3. Lagano pritisnite spremnik s tintom prema dolje kako biste ga oslobodili, a zatim ga povucite prema sebi iz utora.

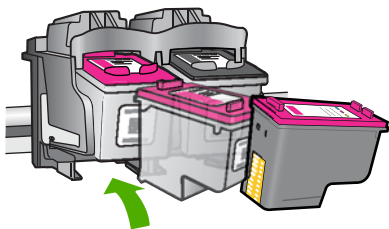
📖 **Napomena** Nemojte istovremeno uklanjati oba spremnika s tintom. Vadite i čistite jedan po jedan spremnik s tintom. Spremnik s tintom nemojte ostaviti izvan uređaja HP All-in-One duže od 30 minuta.

4. Pregledajte kontakte spremnika s tintom i provjerite je li se na njima nakupilo prljavštine.
5. Navlažite čistu spužvu ili krpu koja ne ostavlja vlakna u destiliranoj vodi i dobro je ocijedite.
6. Spremnike s tintom držite sa strane.
7. Očistite samo kontakte boje bakra. Neka se spremnici s tintom suše otprilike deset minuta.



| | |
|---|------------------------------------|
| 1 | Kontakti boje bakra |
| 2 | Brizgaljke tinte (nemojte čistiti) |

8. Držite spremnik s tintom uspravno s HP logom na vrhu i umetnite novi spremnik s tintom u prazan utor spremnika. Gurajte spremnik čvršće sve dok se ne namjesti u mjesto.




9. Ako je potrebno, postupak ponovite za druge spremnike s tintom.
10. Lagano zatvorite vratašca za pristup spremniku s tintom i spojite kabel napajanja na stražnjoj strani uređaja.

Uzrok: Trebalo je očistiti kontakte spremnika s tintom.

Ako ovo nije riješilo problem, probajte sljedeće rješenje.

3. rješenje: Zamjena spremnika s tintom

Rješenje: Zamijenite spremnik s tintom s kojim imate problema. Ako imate problema samo s jednim spremnikom s tintom, možete ga i ukloniti i koristiti način ispisa s pričuvnom tintom.

 **Napomena** Tijekom ispisa u načinu ispisa s pričuvnom tintom, uređaj može ispisivati samo poslove s računala. Posao ispisa ne možete pokrenuti s upravljačke ploče (kao što je kopiranje ili skeniranje originala). Dodatne informacije potražite u odjeljku "[Ispisivanje u načinu ispisa s rezervnom tintom](#)" na stranici 90.

Uzrok: Jedan ili oba spremnika s tintom imaju problema.

9 Zaustavlja trenutni posao

Prekid ispisa s uređaja HP All-in-One

- ▲ Pritisnite **Odustani** na upravljačkoj ploči. Ukoliko se ispis ne prekine, ponovno pritisnite **Odustani**.

Prekid ispisa može potrajati nekoliko trenutaka.

10 Tehničke informacije

U ovom odjeljku nalaze se tehničke specifikacije i međunarodne zakonske informacije za uređaj HP All-in-One.

Za dodatne tehničke podatke pogledajte tiskanu dokumentaciju koju ste dobili uz HP All-in-One.

Ovaj odjeljak sadrži sljedeće teme:

- [Obavijest](#)
- [Tehnički podaci](#)
- [Program za zaštitu okoliša](#)
- [Zakonske obavijesti](#)

Obavijest

Obavijesti tvrtke Hewlett-Packard Company

Informacije prikazane u ovom dokumentu predmet su promjena bez prethodne najave.

Sva prava pridržana. Reproduciranje, prilagođavanje ili prevođenje ovog materijala je zabranjeno bez prethodne pisane odobrenja tvrtke Hewlett-Packard, osim ako to nije dopušteno autorskim pravima. Jedino jamstvo koje vrijedi za HP proizvode i usluge je prikazano u izjavi o izričitoj jamstvu koja prati takve proizvode i usluge. Niti jedna izjava iz ovog dokumenta ne smije predstavljati dopunsko jamstvo. HP nije odgovoran za moguće tehničke ili uredničke greške u ovom dokumentu.

© 2009 Hewlett-Packard Development Company, L.P.

Windows, Windows 2000 i Windows XP su registrirani zaštitni znaci tvrtke Microsoft Corporation.

Windows Vista je registrirani zaštitni znak ili zaštitni znak tvrtke Microsoft Corporation u SAD-u i/ili drugim državama.

Intel i Pentium su zaštitni znaci ili registrirani zaštitni znaci tvrtke Intel Corporation ili njenih podružnica u Sjedinjenim Američkim Državama i drugim državama.

Tehnički podaci

Tehnički podaci za HP All-in-One su priloženi u ovom odjeljku. Cjelokupne specifikacije proizvoda potražite na popisu podataka o uređaju u www.hp.com/support.

Sustavni zahtjevi

Zahtjevi softvera i sustava se nalaze u datoteci Readme.

Za informacije o budućim izdanjima operativnih sustava i podrške posjetite online HP podršku na web-mjestu www.hp.com/support.

Specifikacije okoline

- Preporučeni raspon radne temperature: od 15 °C do 32 °C (od 59 °F do 90 °F)
- Dozvoljeni raspon radne temperature: od 5 °C do 40 °C (od 41 °F do 104 °F)
- Vlaga: 15% do 80% RH, bez kondenziranja; 28 °C maksimalna točka rošenja
- Raspon temperature u stanju mirovanja (u skladištu): od -40 °C do 60 °C (od -40 °F do 140 °F)
- U blizini snažnih elektromagnetskih polja ispis preko uređaja HP All-in-One može biti blago iskrivljen
- HP preporučuje upotrebu USB kabela dužine manje ili jednake 3 m kako bi se smanjile smetnje zbog potencijalno jakih elektromagnetskih polja

Kapacitet ladice za papir

Običan list papira (75 g/m² [20 lb]): Do 80

Omotnice: Do 10

Indeksne kartice: Do 30

Listovi fotopapira: Do 30

Veličina papira

Za cjelokupni popis podržanih veličina medija za ispis, pogledajte softver pisača.

Težine papira

Plain Paper (Običan papir): 75 do 90 g/m² (20 do 24 lb)

Omotnice: 75 do 90 g/m² (20 do 24 lb)

Kartice: Do 200 g/m² (110-lb indeksne maksimalno)

Photo-Paper (Foto papir): Do 280 g/m² (75 lb)

Odrednice ispisa

- Brzine ispisa ovise o složenosti dokumenta
- Ispisivanje u panoramskoj veličini
- Metoda: kapljični termalni inkjet ispis
- Jezik: PCL3 GUI

Odrednice kopiranja

- Digitalna obrada slike
- Najveći broj kopija razlikuje se ovisno o modelu
- Brzine kopiranja ovise o modelu i složenosti dokumenta
- Najveće povećanje kopije u rasponu od 200-400% (ovisno o modelu)
- Najveće smanjenje kopije u rasponu od 25-50% (ovisno o modelu)

Odrednice skeniranja

- Uključen uređivač slika
- Softversko sučelje kompatibilno s Twain standardom
- Rezolucija: do 4800 x 4800 ppi optički (zavisi od modela); 19200 ppi poboljšano (softverski)
Za više informacija o ppi rezoluciji, pogledajte softver skenera.
- Boja: 48-bitno u boji, 8-bitni raspon sivih tonova (256 razina sivog)
- Maksimalna veličina skeniranja sa stakla: 21,6 x 29,7 cm

Rezolucija ispisa

Za pronalaženje rezolucije pisača pogledajte softver pisača. Za više informacija pogledajte "[Prikaz razlučivosti ispisa](#)" na stranici 19.

Izdašnost spremnika

Dotadne informacije o procijenjenoj izdašnosti spremnika s tintom potražite na web-mjestu www.hp.com/go/learnaboutsupplies.

Informacije o akustici

Ako imate pristup Internetu, informacije o emisiji buke možete pronaći na HP web mjestu. Idite na: www.hp.com/support.

Program za zaštitu okoliša

Cilj tvrtke Hewlett-Packard je proizvodnja kvalitetnih proizvoda na način koji čuva okoliš. Dizajn prikladan recikliranju je primijenjen i na ovaj proizvod. Broj korištenih materijala sveden je na minimum uz prikladnu funkcionalnost i pouzdanost. Različiti materijali su tako uporabljeni da se mogu lako razdvojiti. Spajanje i druge vrste veza se lako nalaze, lako im se pristupa i lako se uklanjaju običnim alatom. Važni dijelovi su tako dizajnirani da im se lako pristupa za lako skidanje i popravak.

Dotadne informacije potražite na web mjestu HP-ovog programa za zaštitu okoliša na adresi:

www.hp.com/hpinfo/globalcitizenship/environment/index.html

Ovaj odjeljak sadrži sljedeće teme:

- [Ekološki savjeti](#)
- [Upotreba papira](#)
- [Plastika](#)

- [Tablice s podacima o sigurnosti materijala](#)
- [Recikliranje](#)
- [HP program recikliranja potrošnog materijala za inkjet](#)
- [Potrošnja električne energije](#)
- [Disposal of waste equipment by users in private households in the European Union](#)
- [Kemijske tvari](#)

Ekološki savjeti

HP nastoji pomoći klijentima pri smanjivanju štetnog utjecaja na okoliš. U nastavku su ekološki savjeti koji će vam pomoći da se usredotočite na procjenu i smanjenje štetnog utjecaja koji bi mogao imati ispisni postupak koji ste odabrali. Povrh korištenja posebnih značajki ovog proizvoda, posjetite i HP-ovo web-mjesto s ekološkim rješenjima da biste potražili dodatne informacije o HP-ovim inicijativama za čuvanje okoliša.

www.hp.com/hpinfo/globalcitizenship/environment/

Ekološke značajke vašeg proizvoda

- **Pametan web-ispis:** Sučelje za HP-ov pametan web-ispis sadrži prozore **Clip Book** (Knjiga isječaka) i **Edit Clips** (Uređivanje isječaka) u kojima možete pohraniti, organizirati ili ispisati isječke koje se prikupili na webu. Dodatne informacije potražite u odjeljku "[Ispis web stranice](#)" na stranici 17.
- **Informacije o uštedi energije:** da biste provjerili status uređaja glede programa ENERGY STAR®, pogledajte odjeljak "[Potrošnja električne energije](#)" na stranici 107.
- **Reciklirani materijali:** Dodatne informacije o recikliranju HP-ovih proizvoda potražite na adresi: www.hp.com/hpinfo/globalcitizenship/environment/recycle/

Upotreba papira

Ovaj proizvod je prikladan za uporabu papira recikliranog po DIN 19309 i EN 12281:2002.

Plastika

Plastični dijelovi teži od 25 grama označeni su u skladu s međunarodnim standardima koji olakšavaju prepoznavanje plastike radi recikliranja nakon isteka radnog vijeka proizvoda.

Tablice s podacima o sigurnosti materijala

Tablice s podacima o sigurnosti materijala (MSDS) moguće je dobiti na HP web mjestu:

www.hp.com/go/msds

Recikliranje

HP nudi veliki broj programa povrata i recikliranja proizvoda u puno država/regija i partnera, uz jedan od najvećih centara elektronskog recikliranja u svijetu. HP čuva sredstva ponovnom prodajom nekih od njegovih najpopularnijih proizvoda. Za informacije o recikliranju HP proizvoda posjetite:

www.hp.com/hpinfo/globalcitizenship/environment/recycle/

HP program recikliranja potrošnog materijala za inkjet

HP je predan zaštiti okoliša. Program za recikliranje pribora za uređaje HP Inkjet dostupan je u mnogim državama/regijama i omogućuje besplatno recikliranje spremnika s tintom. Za više informacija pogledajte web-stranicu:

www.hp.com/hpinfo/globalcitizenship/environment/recycle/

Potrošnja električne energije

Potrošnja energije znatno se smanjuje kada je uređaj u stanju mirovanja koje čuva prirodne resurse i štedi novac bez utjecaja na visoke performanse uređaja. Da biste provjerili status uređaja glede programa ENERGY STAR®, pogledajte popis podataka o uređaju ili njegove specifikacije. Popis kvalificiranih proizvoda dostupan je i na adresi www.hp.com/go/energystar.

s kemijskim podacima o ovom proizvodu moguće je pronaći na web-mjestu: www.hp.com/go/reach.

Zakonske obavijesti

Uređaj HP All-in-One udovoljava zahtjevima regulatornih agencija u vašoj državi/regiji.

Ovaj odjeljak sadrži sljedeće teme:

- [Identifikacijski broj modela prema propisima](#)
- [FCC statement](#)
- [Notice to users in Korea](#)
- [VCCI \(Class B\) compliance statement for users in Japan](#)
- [Notice to users in Japan about the power cord](#)
- [HP Deskjet F4400 All-in-One series declaration of conformity](#)

Identifikacijski broj modela prema propisima

U svrhe identifikacije prema propisima ovom proizvodu je dodijeljen broj modela prema propisima. Broj modela prema propisima za vaš proizvod je SNPRH-0801. Taj se broj razlikuje od tržišnog naziva (HP Deskjet F4400 All-in-One series, itd.) ili broja proizvoda (CB 745A-D, itd.).

FCC statement

FCC statement

The United States Federal Communications Commission (in 47 CFR 15.105) has specified that the following notice be brought to the attention of users of this product.

This equipment has been tested and found to comply with the limits for a Class B digital device, pursuant to Part 15 of the FCC Rules. These limits are designed to provide reasonable protection against harmful interference in a residential installation. This equipment generates, uses and can radiate radio frequency energy and, if not installed and used in accordance with the instructions, may cause harmful interference to radio communications. However, there is no guarantee that interference will not occur in a particular installation. If this equipment does cause harmful interference to radio or television reception, which can be determined by turning the equipment off and on, the user is encouraged to try to correct the interference by one or more of the following measures:

- Reorient the receiving antenna.
- Increase the separation between the equipment and the receiver.
- Connect the equipment into an outlet on a circuit different from that to which the receiver is connected.
- Consult the dealer or an experienced radio/TV technician for help.

For further information, contact:

Manager of Corporate Product Regulations
Hewlett-Packard Company
3000 Hanover Street
Palo Alto, Ca 94304
(650) 857-1501

Modifications (part 15.21)

The FCC requires the user to be notified that any changes or modifications made to this device that are not expressly approved by HP may void the user's authority to operate the equipment.

This device complies with Part 15 of the FCC Rules. Operation is subject to the following two conditions: (1) this device may not cause harmful interference, and (2) this device must accept any interference received, including interference that may cause undesired operation.

Notice to users in Korea

B 급 기기(가정용 방송통신기기)

이 기기는 가정용(B급)으로 전자파적합등록을 한 기기로서 주로 가정에서 사용하는 것을 목적으로 하며, 모든 지역에서 사용할 수 있습니다.

VCCI (Class B) compliance statement for users in Japan

この装置は、情報処理装置等電波障害自主規制協議会（VCCI）の基準に基づくクラスB情報技術装置です。この装置は、家庭環境で使用することを目的としていますが、この装置がラジオやテレビジョン受信機に近接して使用されると受信障害を引き起こすことがあります。

取り扱い説明書に従って正しい取り扱いをして下さい。

Notice to users in Japan about the power cord

製品には、同梱された電源コードをお使い下さい。

同梱された電源コードは、他の製品では使用出来ません。

HP Deskjet F4400 All-in-One series declaration of conformity



DECLARATION OF CONFORMITY

according to ISO/IEC 17050-1 and EN 17050-1

DoC #: SNPRH-0801 Rev A

Supplier's Name: Hewlett-Packard Company
Supplier's Address: 20, Jia Feng Road Waigaoqiao Free Trade Zone Pudong, Shanghai PRC 200131

declares, that the product

Product Name and Model: HP Deskjet F4400 Series

Regulatory Model Number:¹⁾ SNPRH-0801

Product Options: All

Conforms to the following Product Specifications and Regulations:

EMC:

CISPR 22: 2005 / EN 55022: 2006 Class B
EN 55024:1998 + A1:2001 + A2:2003
EN 61000-3-2: 2006
EN61000-3-3:1995+A1:2001+A2:2005
FCC CFR 47 Part 15 Class B / ICES-003, Issue 4 Class B

Safety:

EN 60950-1:2001 / IEC 60950-1:2001
EN 60825-1 1994+A1:2002+A2:2001

Environment :

WEEE Directive 2002/96/EC
RoHS Directive 2002/95/EC.

This device complies with part 15 of the FCC Rules. Operation is subject to the following two conditions: (1) This device may not cause harmful interference, and (2) this device must accept any interference received, including interference that may cause undesired operation.

The product herewith complies with the requirements of the Low Voltage Directive 2006/95/EC, the EMC Directive 2004/108/EC and WEEE Directive 2002/96/EC and RoHS Directive 2002/95/EC and carries the CE-marking accordingly.

Additional Information:

- 1) This product is assigned a Regulatory Model Number which stays with the regulatory aspects of the design. The Regulatory Model Number is the main product identifier in the regulatory documentation and test reports, this number should not be confused with the marketing name or the product numbers.

19 Aug 2008

Peng Cong
IPMO (China) Product Regulations Manager

Local contact for regulatory topics only:

EMEA: Hewlett-Packard GmbH, HQ-TRE, Herrenberger Strasse 140, 71034 Boeblingen, Germany www.hp.com/go/certificates
U.S.: Hewlett-Packard, 3000 Hanover St., Palo Alto 94304, U.S.A. 650-857-1501

Kazalo

B

- boja
- slaba 66

D

- datoteka
- nepodržani oblici 86
- podržani oblici 86
- pogrešan naziv 86

F

- faks
- ispisi loše kvalitete 60

G

- granice
- pogrešni 81
- greška nema odrednica
skeniranja 88

I

- instalacija softvera
- ponovno instaliranje 55
- uklanjanje instalacije 55
- instalacija USB kabela 52
- ispis
- besmisleni znaci 73
- iskrivljen ispis 61
- izbljedjelo 66
- koverte se loše ispisuju 72
- kvaliteta, rješavanje
problema 57, 60, 63, 67
- obratan redoslijed 73
- okomite trake 69
- pogrešne margine 74
- prazan ispis 75
- rješavanje problema 72
- Ispis
- odrednice 106
- izrezivanje
- neuspjelo 87

J

- jamstvo 50

K

- kopiranje
- nedostajuće informacije
81
- odrednice 106
- prazan 82
- rješavanje problema 79
- vrste papira, preporučene
32
- korisnička podrška
- jamstvo 50
- koverte 72
- kvaliteta ispisa
- razmazana tinta 57

L

- loša kvaliteta ispisa 57
- loša kvaliteta ispisa faksa 60

M

- margine
- pogrešni 74

N

- nakon razdoblja podrške 49
- nedostaje
- tekst nakon skeniranja 78
- nedostajuće
- informacije s kopije 81
- neprilično zatvaranje sustava
88
- neslaganje inačice firmvera
85

O

- okoliš
- Program za zaštitu
okoliša 106
- specifikacije okoline 105

P

- papir
- preporučene vrste 23
- preporučene vrste
kopiranja 32

- početak kopiranja
- crno 5
- crno-bijelo 4
- u boji 4, 5
- pogrešan naziv datoteke 86
- ponovno instaliranje softvera
55
- poruke grešaka
- čitanje ili pisanje u
datoteku 86
- postavke ispisa
- kvaliteta ispisa 56
- postupak podrške 47
- prazan
- kopiranje 82
- skeniranje 77
- problemi
- ispis 72
- kopiranje 79
- poruke grešaka 83
- skeniranje 77
- problemi povezivanja
- HP All-in-One se ne
uključuje 50
- problemi s faksom
- loša kvaliteta ispisa 60
- pronalaženje pogrešaka
kvaliteta ispisa 57
- R
- razdoblje telefonske podrške
- razdoblje podrške 48
- razmazana tinta 57
- recikliranje
- spremnici s tintom 107
- rješavanje problema
- ispis 72
- kopiranje 79
- poruke grešaka 83
- postavka 50
- problemi s faksom 60
- skeniranje 77
- USB kabel 52
- rub 81

S

- skenirajte
 - greška nema odrednica skeniranja 88
- skeniranje
 - odrednice skeniranja 106
 - pogrešan oblik teksta 78
 - pogrešan raspored stranice 78
 - pogrešan tekst 78
 - pogrešno izrezivanje 78
 - prazan 77
 - rješavanje problema 77
 - tekst se pojavljuje kao isprekidana linija 78
- spremnici s tintom
 - malo tinte 75
 - nedostaje 91
 - nestajanje tinte 90
 - nije HP tinta 89
 - oštećen 91
 - pogrešni 91
 - poruka pogreške 91
 - potrošena HP tinta 89
 - prethodno korišten 89
- sustavni zahtjevi 105

T

- tehničke informacije
 - odrednice skeniranja 106
 - sustavni zahtjevi 105
- tehnički podaci
 - odrednice ispisa 106
 - odrednice kopiranja 106
 - specifikacije okoline 105
- tekst
 - besmisleni znaci 73
 - isprekidane linije nakon skeniranja 78
 - nazubljen 70
 - ne ispunjava 60
 - pogrešan format nakon skeniranja 78
 - pogrešan ili nedostaje nakon skeniranja 78
 - ravnjanje slova 70
- telefonska podrška 47
- tinta
 - crte na stražnjoj strani papira 70
 - nestanak 75, 90
 - vrijeme sušenja 88

U

- uklanjanje instalacije softvera 55
- uvećanje 81

Z

- zakonske obavijesti
 - identifikacijski broj modela prema propisima 109