



SNELE INSTALLATIE

Kenmerken en configuraties verschillen per model.
Mogelijk worden niet alle kabels en adapters bijgeleverd; deze worden dan afzonderlijk verkocht.

CONFIGURAÇÃO RÁPIDA

As funcionalidades e configurações variam de acordo com o modelo.
Alguns cabos e adaptadores podem não estar incluídos ou ser vendidos separadamente.

INSTALLAZIONE RAPIDA

Le funzioni e le configurazioni variano in base al modello.
Alcuni cavi e adattatori potrebbero non essere disponibili e sono venduti separatamente.

1

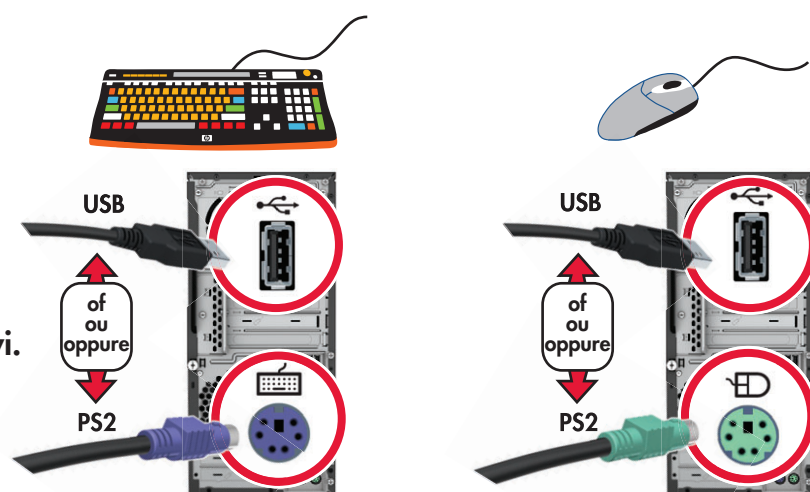


Draadgebonden optie.

De kleuren van de kabels en de connectoren moeten overeenkomen.

Opção com fios.
Faça corresponder as cores.

Opzione con cavi.
Collegare i cavi in base ai colori.



Draadloze optie.

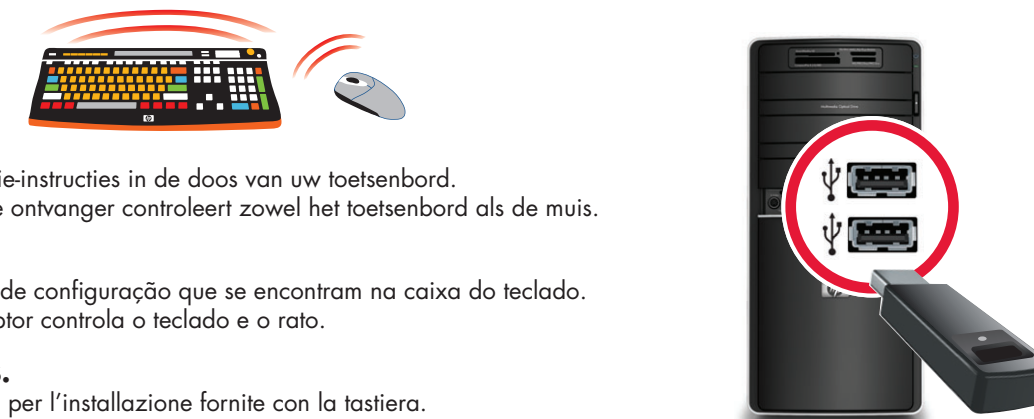
Raadpleeg de installatie-instructies in de doos van uw toetsenbord.
OPMERKING: Dezelfde ontvanger controleert zowel het toetsenbord als de muis.

Opção sem fios.

Consulte as instruções de configuração que se encontram na caixa do teclado.
NOTA: O mesmo receptor controla o teclado e o rato.

Opzione wireless.

Consultare le istruzioni per l'installazione fornite con la tastiera.
NOTA: lo stesso ricevitore controlla sia la tastiera che il mouse.



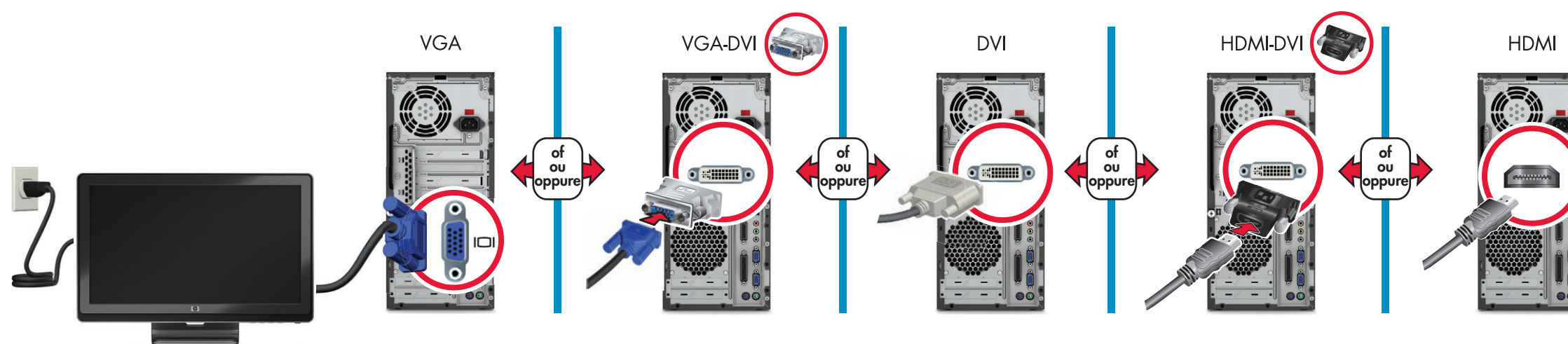
2



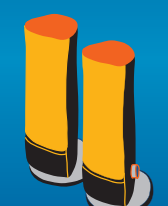
Raadpleeg de installatie-instructies die u bij uw monitor hebt gekregen.
Monitors kunnen apart verkocht worden.

Consulte as instruções de configuração fornecidas com o monitor.
Os monitores podem ser vendidos separadamente.

Consultare le istruzioni per l'installazione fornite con il monitor.
I monitor possono essere venduti separatamente.



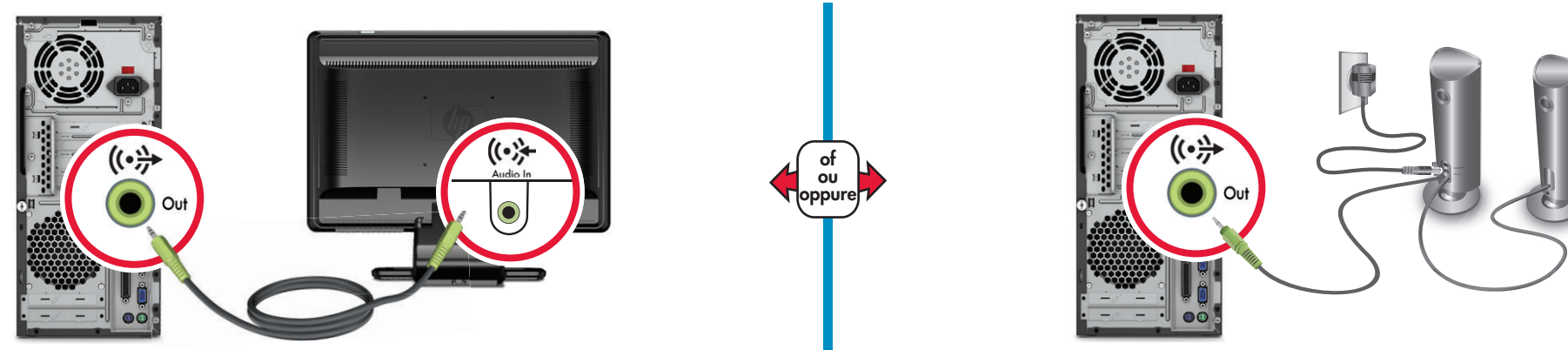
3



Raadpleeg de installatie-instructies die u bij uw luidsprekers hebt gekregen.
Luidsprekers kunnen apart verkocht worden.

Consulte as instruções de configuração fornecidas com os altifalantes.
Os altifalantes podem ser vendidos separadamente.

Consultare le istruzioni di configurazione fornite con gli altoparlanti.
Gli altoparlanti possono essere venduti separatamente.



4



Sluit de computer aan op een stopcontact.
Geaarde aansluiting of aansluiting op stroomstootbeveiliging is aanbevolen.

Ligue o computador à tomada eléctrica.
É recomendada uma ligação à terra ou ligação a um protector contra picos de corrente.

Collegare il computer alla presa elettrica.
Usare preferibilmente un collegamento con messa a terra o un collegamento con protezione da sovratensioni.



5



Bekabeld netwerk

Rede com fios

Rete cablata

of ou oppure

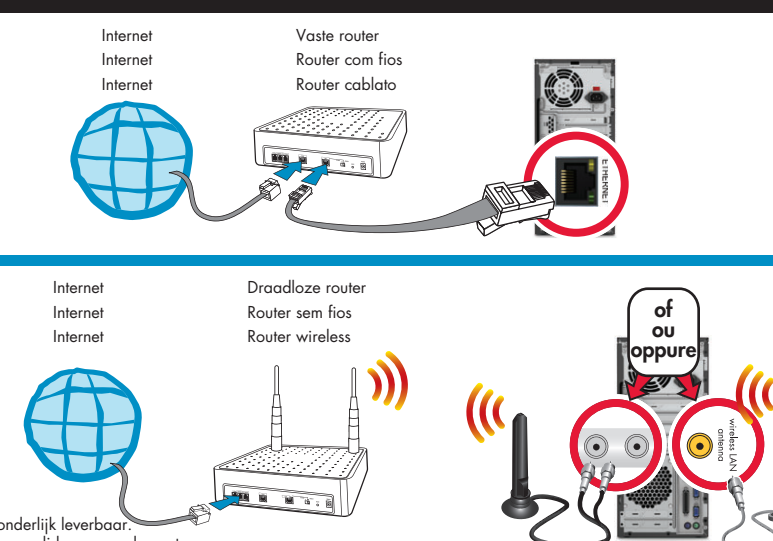
↕

Draadloos netwerk

Rede sem fios

Rete wireless

Routers en internetaansluiting zijn vereist en afzonderlijk leverbaar.
Routers e acesso à Internet são necessários e são vendidos separadamente.
I router e l'accesso a Internet sono indispensabili e vengono venduti separatamente.



6



- OPSTARTEN KAN**
20 MINUTEN DUREN
Schakel tijdens dit proces de computer niet uit.
O ARRANQUE PODE DEMORAR
20 MINUTOS
Não desligue o computador durante este processo.
L'AVVIO PUÒ RICHIEDERE
20 MINUTI
Non spegnere il computer in questa fase.

INFORMATIE OVER UW COMPUTER

Hewlett-Packard streeft ernaar de impact van onze producten op het milieu te verminderen. Dubbelklik op het pictogram **Help en ondersteuning** op uw bureaublad om meer informatie te vinden over uw computer en online handleidingen.
Of
Ga naar www.hp.com/support/

COMO ENCONTRAR INFORMAÇÃO SOBRE O SEU COMPUTADOR

A Hewlett-Packard está empenhada na redução do impacto ambiental dos seus produtos. Clique duas vezes no ícone **Ajuda e Suporte** no seu ambiente de trabalho para encontrar informação adicional sobre o seu computador e manuais online.
Ou
Vá ao site www.hp.com/support/

REPERIMENTO DI INFORMAZIONI SUL COMPUTER

Hewlett-Packard si impegna a ridurre l'impatto ambientale dei propri prodotti. Fare doppio clic sull'icona **Guida in linea e supporto tecnico** sul desktop per reperire informazioni addizionali sul computer e manuali online.
Oppure
Visitare www.hp.com/support/