




Utilizar las funciones del controlador para Windows

<p>Cancelar el trabajo de impresión en curso desde el panel de control del producto</p>	<p>Pulse el botón Cancelar  en el panel de control.</p> <p>NOTA: Si el trabajo de impresión está muy avanzado, es posible que no pueda cancelarlo.</p>
<p>Cancelar el trabajo de impresión en curso desde el programa de software</p>	<p>Puede aparecer brevemente un cuadro de diálogo en la pantalla, en el que se le da la opción de cancelar el trabajo de impresión.</p> <p>Si se enviaron varias solicitudes al producto a través del software, es posible que estén esperando en una cola de impresión (por ejemplo, en el Administrador de impresión de Windows). En la documentación del software encontrará instrucciones específicas para cancelar una solicitud de impresión desde el equipo.</p> <p>Si un trabajo de impresión está esperando en la cola de impresión (memoria del equipo) o en un dispositivo de cola de impresión (Windows 2000, XP o Vista), borre el trabajo de impresión desde ahí.</p> <p>En Windows 2000, Windows XP o Windows Vista, haga clic en Inicio y, a continuación, en Impresoras y faxes; o haga clic en Inicio, Panel de control y, a continuación, en Impresoras y Faxes. Haga doble clic en el icono de la impresora para abrir el dispositivo de cola de impresión. Seleccione el trabajo de impresión que va a cancelar y haga clic en Cancelar o Eliminar en el menú Documento.</p> <p>Si el trabajo de impresión no se cancela, puede que sea necesario apagar y reiniciar el equipo.</p>
<p>Abrir el controlador de la impresora</p>	<p>En el menú Archivo del programa de software, haga clic en Imprimir. Seleccione la impresora y haga clic en Propiedades o Preferencias.</p>

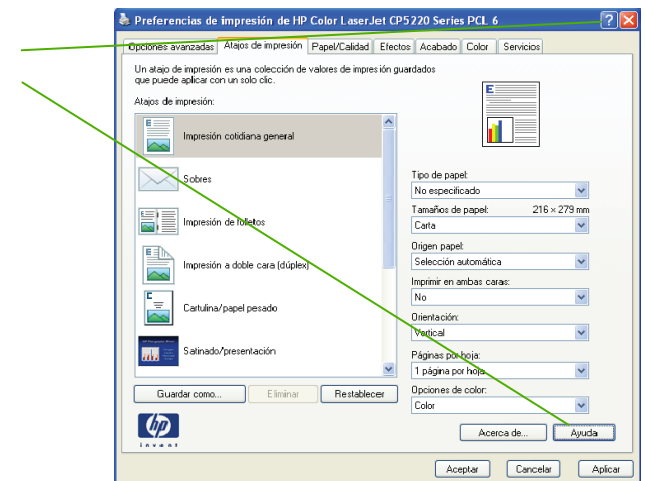


Impresora HP Color LaserJet serie CP5220 – tareas de impresión



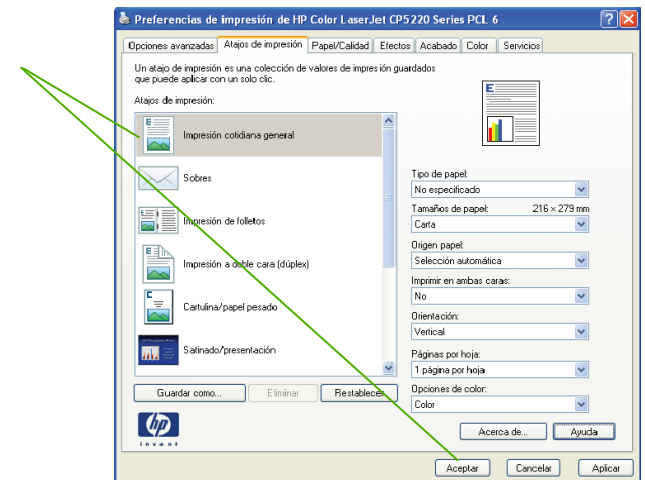
Obtener ayuda para cualquier opción de impresión

Haga clic en el signo ? que aparece en la esquina superior derecha del controlador de la impresora y, a continuación, haga clic en cualquier elemento del controlador de la impresora. Aparecerá un mensaje emergente con información acerca del elemento. También puede hacer clic en **Ayuda** para abrir la ayuda en línea.



Utilizar un atajo de impresión

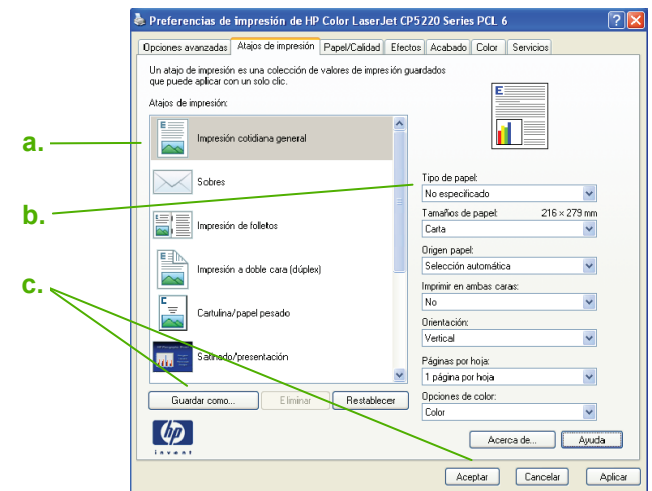
Seleccione uno de los atajos y, a continuación, haga clic en **Aceptar** para imprimir el trabajo con la configuración predefinida.





Crear un atajo de impresión personalizado

- Seleccione un atajo de impresión como base.
- Seleccione las opciones de impresión para el nuevo atajo.
- Haga clic en **Guardar como**, escriba un nombre para el atajo y, por último, haga clic en **Aceptar**.

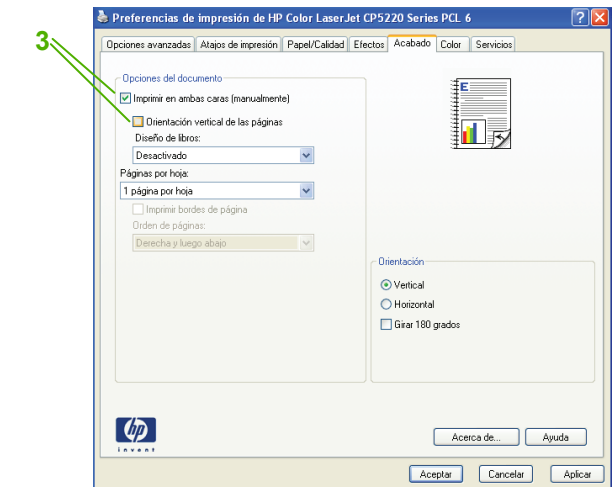
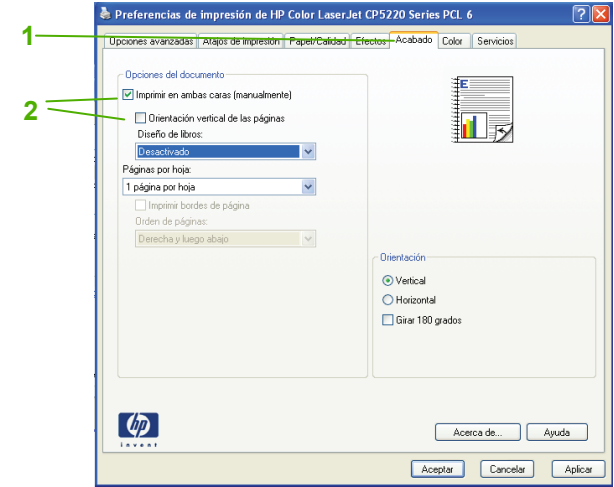


Impresora HP Color LaserJet serie CP5220 – tareas de impresión



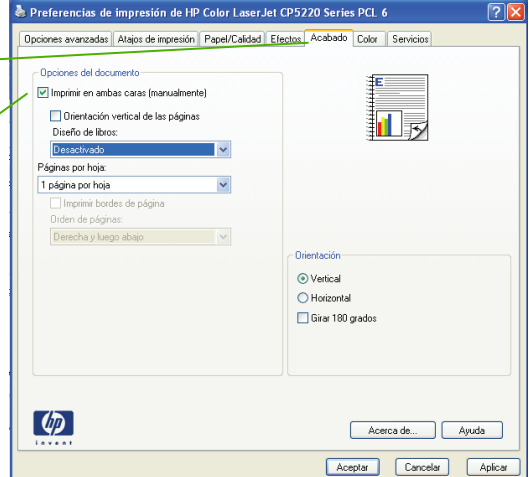
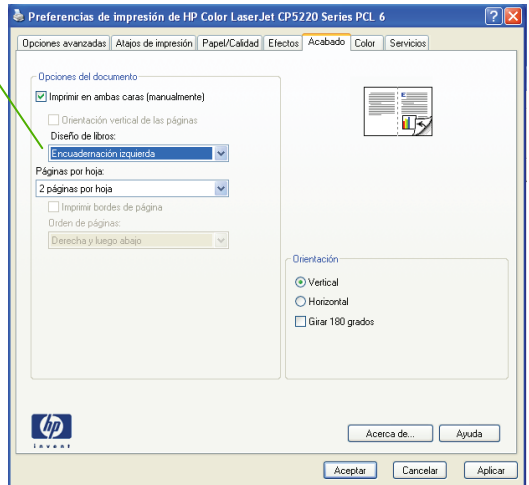
Imprimir en ambas caras (dúplex)

Qué hacer para...	Pasos que se deben realizar
Imprimir en ambas caras (dúplex)	<ol style="list-style-type: none"><li data-bbox="716 312 1333 368">1 Abra el controlador de la impresora y haga clic en la ficha Acabado.<li data-bbox="716 376 1333 488">2 Haga clic en Imprimir en ambas caras (manualmente). Si va a encuadernar el documento por el margen superior, haga clic en Orientación vertical de las páginas.<li data-bbox="716 815 1333 1094">3 Para realizar una impresión dúplex manual de un trabajo, haga clic en Imprimir en ambas caras (manualmente). Si va a encuadernar el documento por el margen superior, haga clic en Orientación vertical de las páginas. El producto imprimirá primero las páginas pares y, a continuación, aparecerá una alerta en pantalla del equipo. Siga las instrucciones en pantalla para volver a cargar el soporte en la bandeja 1 y, a continuación, pulse el botón OK para proseguir con el trabajo de impresión.





Imprimir libros

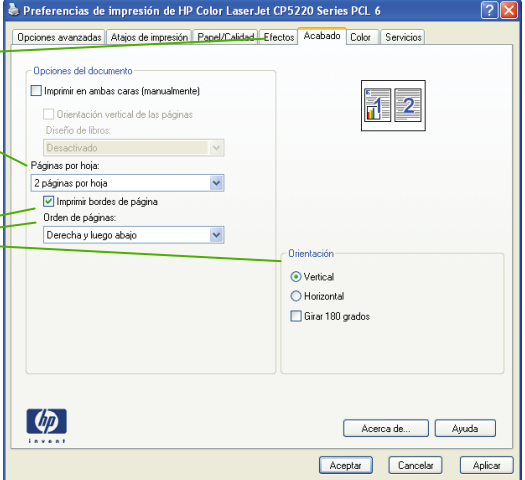
Qué hacer para...	Pasos que se deben realizar
Imprimir libros	<ol style="list-style-type: none"><li data-bbox="716 300 1459 367">1 Abra el controlador de la impresora y haga clic en la ficha Acabado.<li data-bbox="716 367 1459 790">2 Haga clic en Imprimir en ambas caras (manualmente).<li data-bbox="716 790 1459 1311">3 En la lista desplegable Diseño de libros, haga clic en Encuadernación izquierda o Encuadernación derecha. La opción Páginas por hoja cambiará automáticamente a 2 páginas por hoja.  



Impresora HP Color LaserJet serie CP5220 – tareas de impresión



Imprimir varias páginas por hoja

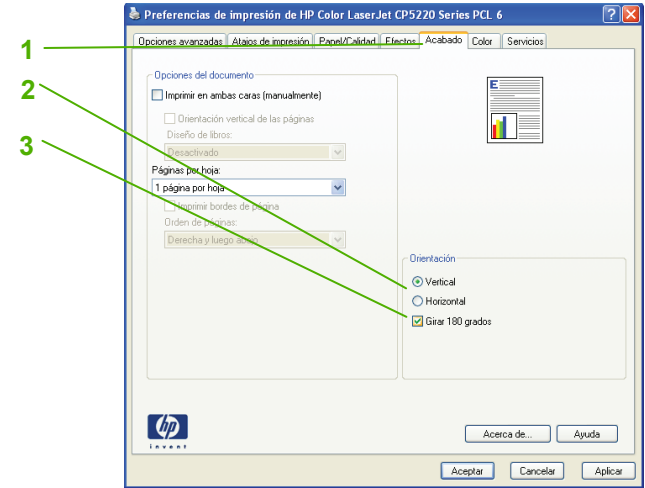
Qué hacer para...	Pasos que se deben realizar
Imprimir varias páginas por hoja	<ol style="list-style-type: none"><li data-bbox="730 312 1325 368">1 Abra el controlador de la impresora y haga clic en la ficha Acabado.<li data-bbox="730 373 1325 429">2 Seleccione el número de páginas por hoja en la lista desplegable Páginas por hoja.<li data-bbox="730 434 1325 489">3 Seleccione las opciones correctas para Imprimir bordes de página, Orden de páginas y Orientación. 





Seleccionar la orientación de la página

Qué hacer para...	Pasos que se deben realizar
Seleccionar la orientación de la página	<ol style="list-style-type: none"><li data-bbox="730 312 1297 368">1 Abra el controlador de la impresora y haga clic en la ficha Acabado.<li data-bbox="730 373 1297 429">2 En el área Orientación, haga clic en Vertical u Horizontal.<li data-bbox="730 434 1297 489">3 Para imprimir la imagen de la página boca abajo, haga clic en Girar 180 grados.

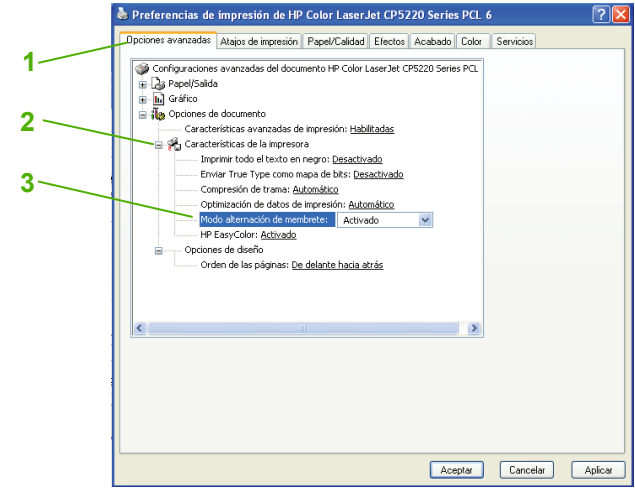


Impresora HP Color LaserJet serie CP5220 – tareas de impresión



Imprimir en formularios o papel con membretes preimpresos

Qué hacer para...	Pasos que se deben realizar
Imprimir en formularios o papel con membretes preimpresos	<ol style="list-style-type: none">1 Abra el controlador de la impresora y haga clic en la ficha Opciones avanzadas.2 Abra la sección Opciones de documento y, a continuación, abra la sección Características de la impresora.3 En la lista desplegable Modo alternación de membrete, seleccione la opción Activado.4 En el producto, cargue el papel de la misma forma en que lo haría para imprimir en ambas caras.



Impresora HP Color LaserJet serie CP5220 – tareas de impresión



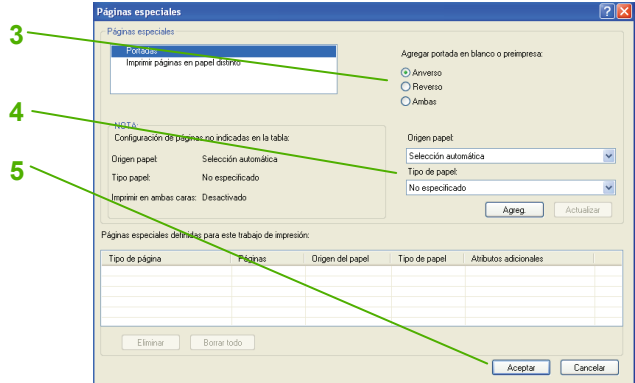
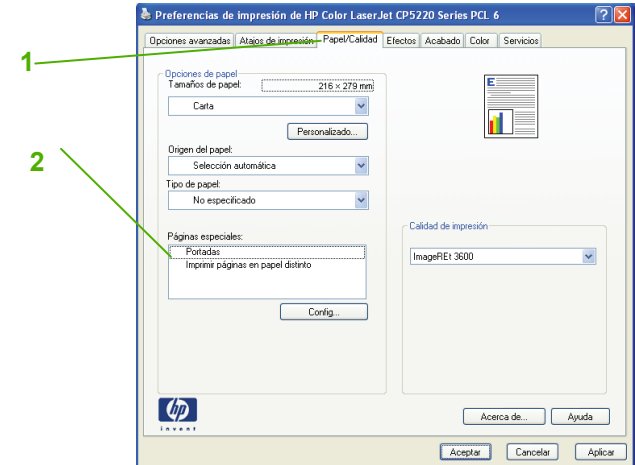
Imprimir la primera o la última página en un papel diferente

Qué hacer para...

Imprimir la primera o la última página en un papel diferente

Pasos que se deben realizar

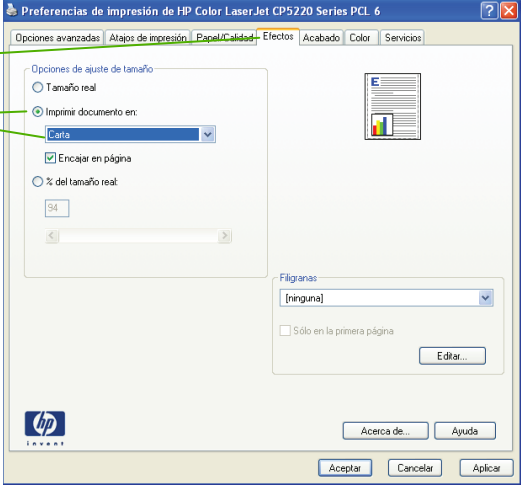
- 1 Abra el controlador de la impresora y haga clic en la ficha **Papel/Calidad**.
- 2 En el área **Páginas especiales**, haga clic en **Portadas** o en **Imprimir páginas en papel distinto** y, a continuación, haga clic en **Config**.
- 3 Seleccione una opción para imprimir en blanco o preimpresa la portada, la contraportada, o ambas. O bien, seleccione una opción para imprimir la primera o la última página en un papel diferente.
- 4 Seleccione las opciones de las listas desplegables **Origen papel** y **Tipo de papel** y, a continuación, haga clic en **Agreg**.
- 5 Pulse **Aceptar**.



Impresora HP Color LaserJet serie CP5220 – tareas de impresión



Cambiar el tamaño de una página para que se ajuste a un tamaño de papel seleccionado

Qué hacer para...	Pasos que se deben realizar	
<p>Cambiar el tamaño de una página para que se ajuste a un tamaño de papel seleccionado</p>	<ol style="list-style-type: none">1 Abra el controlador de la impresora y haga clic en la ficha Efectos.2 Haga clic en Imprimir documento en y, a continuación, seleccione un tamaño de la lista desplegable.	 <p>The screenshot shows the 'Preferencias de impresión de HP Color LaserJet Series PCL 6' dialog box. The 'Efectos' tab is selected. Under 'Opciones de ajuste de tamaño', the 'Imprimir documento en' radio button is selected, and the dropdown menu is open, showing 'Carta' selected. A red arrow labeled '1' points to the 'Efectos' tab, and another red arrow labeled '2' points to the dropdown menu. Other options include 'Tamaño real', 'Encajar en página' (checked), and '% del tamaño real' (set to 94). The 'Filigianas' section shows '[ninguna]' selected. Buttons for 'Aceptar', 'Cancelar', and 'Aplicar' are at the bottom.</p>

