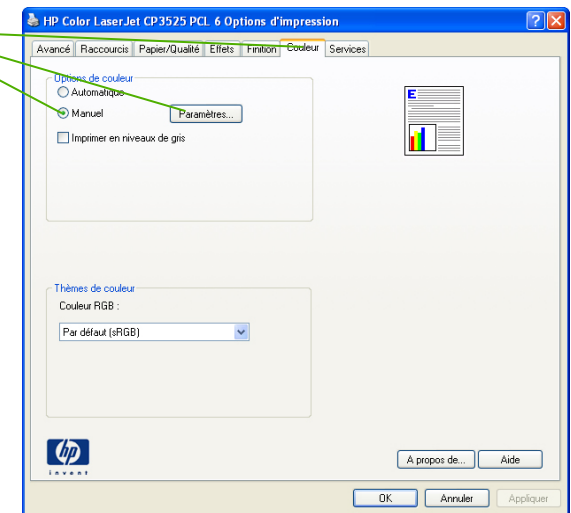
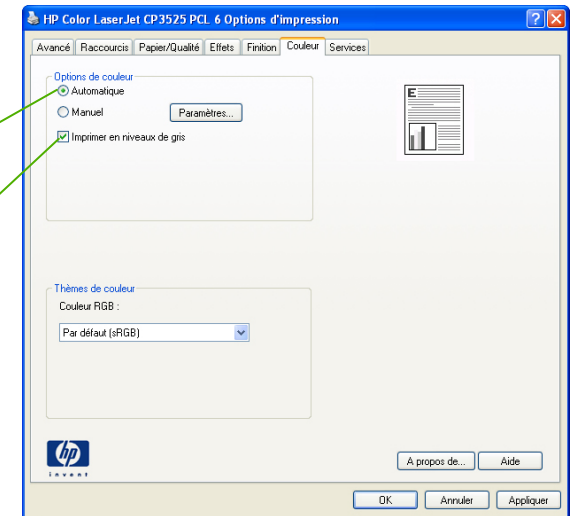




## Réglage des paramètres de couleur

Comment faire pour	Étapes à suivre
Régler automatiquement la couleur	<p>Régler les options de couleur sur <b>Automatique</b> permet d'obtenir la meilleure qualité d'impression possible pour les documents couleur. L'option de réglage <b>Automatique</b> des couleurs optimise le traitement des couleurs en gris neutre, les demi-teintes et les améliorations de bords pour chaque élément d'un document.</p> <p><b>REMARQUE :</b> <b>Automatique</b> est le paramètre par défaut recommandé pour l'impression des documents couleur.</p>
Imprimer en niveaux de gris	<p>Pour imprimer un document couleur en noir et blanc, activez l'option <b>Imprimer en niveaux de gris</b> dans le pilote d'impression. Cette option s'avère particulièrement utile pour imprimer des documents qui seront photocopiés ou envoyés par télécopie.</p> <p>Lorsque l'option <b>Imprimer en niveaux de gris</b> est activée, l'imprimante utilise le mode monochrome, réduisant ainsi l'utilisation des cartouches couleur.</p>
Régler la couleur manuellement	<p>L'option de réglage <b>Manuel</b> des couleurs permet de régler le traitement des couleurs en gris neutre, les demi-teintes et les améliorations de bords pour les textes, les graphiques et les photos. Pour accéder aux options de réglage manuel de la couleur, dans l'onglet <b>Couleur</b>, sélectionnez <b>Manuel</b>, puis <b>Paramètres</b>.</p>



## Réglage des paramètres de couleur (suite)

### Options de couleur Manuel

- Les options **Demi-teinte** ont un impact sur la résolution et sur la clarté des couleurs imprimées.
  - L'option **Lisse** permet d'obtenir de meilleurs résultats pour les grandes zones de couleur unie. Elle permet également d'améliorer les photos en éliminant les gradations de couleurs. Sélectionnez cette option lorsque l'obtention de zones uniformes et lisses est prioritaire.
  - L'option **Détails** est particulièrement utile pour le texte et les graphiques qui requièrent des distinctions nettes entre les lignes ou les couleurs, ou pour les images contenant un motif ou de nombreux détails. Sélectionnez cette option lorsque l'obtention de bords nets et de détails est prioritaire.
- Le paramètre **Gris neutres** détermine la méthode utilisée pour créer des couleurs grises pour le texte, les graphiques et les photos.
  - **Noir uniquement** génère des couleurs neutres (gris et noir) en utilisant uniquement l'encre noire. Ce paramètre garantit des couleurs neutres sans teinte de couleur. Il convient parfaitement pour l'impression de documents et de transparents en niveaux de gris.
  - L'option **4 couleurs** génère des couleurs neutres (gris et noir) en combinant les quatre encres de couleur. Cette méthode produit des dégradés et des transitions plus lisses en d'autres couleurs et permet d'obtenir le noir le plus foncé.
- Le paramètre **Contrôle du bord** détermine l'aspect des bords. Le contrôle des bords comprend deux composants : l'adaptation des demi-teintes et le recouvrement. L'adaptation des demi-teintes accroît la netteté des bords. Le recouvrement réduit l'effet du mauvais placement des plans de couleur en faisant se chevaucher légèrement les bords des objets adjacents.
  - **Maximum** est le paramètre de recouvrement le plus agressif. L'adaptation des demi-teintes est activée.
  - **Normale** définit le recouvrement à un niveau moyen. L'adaptation des demi-teintes est activée.
  - **Clair** définit le recouvrement à un niveau minimal. L'adaptation des demi-teintes est activée.
  - **Désactivé** désactive le recouvrement et l'adaptation des demi-teintes.

