

Modem ve Yerel Ağ Kullanım Kılavuzu

© Telif Hakkı 2009 Hewlett-Packard
Development Company, L.P.

Bu belgede yer alan bilgiler önceden haber verilmeksizin deęiştirilebilir. HP ürünleri ve hizmetlerine ilişkin garantiler, bu ürünler ve hizmetlerle birlikte gelen açık garanti beyanlarında belirtilmiştir. Bu belgede yer alan hiçbir şey ek garanti oluşturacak şekilde yorumlanmamalıdır. HP, işbu belgede yer alan teknik hatalardan veya yazım hatalarından ya da eksikliklerden sorumlu tutulamaz.

Birinci Basım: Ekim 2009

Belge Parça Numarası: 539893-141

Ürün bildiri

Bu kullanıcı kılavuzunda çoęu modelde ortak olan özellikler açıklanmıştır. Bazı özellikler bilgisayarınızda bulunmayabilir.

İçindekiler

1 Modemi kullanma (yalnızca belirli modellerde)

Modem kablosunu bağlama	2
Ülkeye/bölgeye özgü modem kablosu adaptörü bağlama	3
Konum ayarı seçme	4
Geçerli konum seçimini görüntüleme	4
Seyahat sırasında yeni konumlar ekleme	5
Yolculukta bağlantı sorunlarını çözme	6

2 Yerel ağa bağlanma

Dizin	9
-------------	---

1 Modemi kullanma (yalnızca belirli modellerde)

Modemin, 6 iğneli RJ-11 modem kablosu (yalnızca belirli modellerde bulunur) kullanılarak analog bir telefon hattına bağlanması gerekir. Bazı ülkelerde/bölgelerde, ülkeye/bölgeye özel modem kablosu adaptörü de (yalnızca belirli modellerde bulunur) gerekebilir. Dijital PBX sistemlerinin jakları analog telefon jaklarına benzeyebilir, ancak modemle uyumlu değildir.

△ **UYARI!** Dahili analog modemi dijital hatta bağlamak modeme kalıcı zarar verebilir. Yanlışlıkla dijital bir hatta bağlarsanız, modem kablosunu derhal çıkarın.

Modem kablosu, TV ve radyo yayınlarıyla etkileşimi önleyen parazit giderme devresi **(1)** içeriyorsa, kablunun devre ucunu **(2)** bilgisayara doğru yönlendirin.

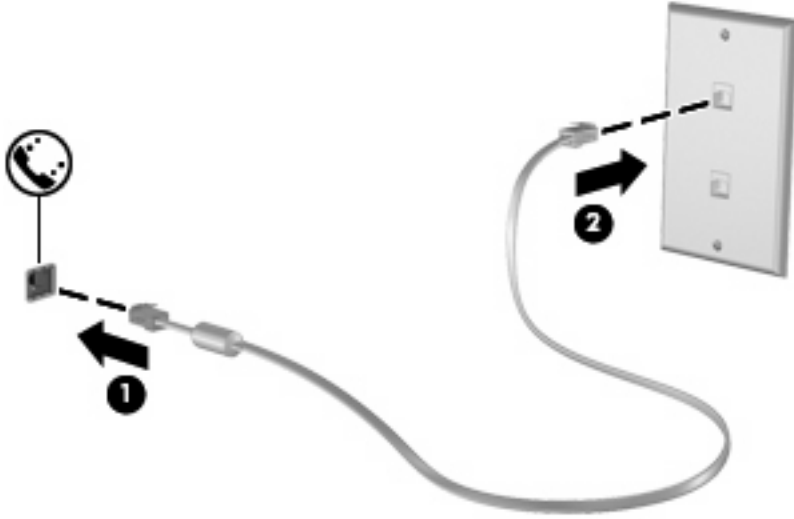


Modem kablosunu baęlama

⚠ **UYARI!** Elektrik arpması, yangın veya donanım hasar grmesi riskini azaltmak iin, RJ-45 (aę) jakına modem (yalnızca belirli modellerde bulunur) veya telefon kablosu takmayın.

Modem kablosunu baęlamak iin:

1. Modem kablosunu bilgisayardaki modem jakına **(1)** takın.
2. Modem kablosunu RJ-11 telefon duvar prizine **(2)** takın.

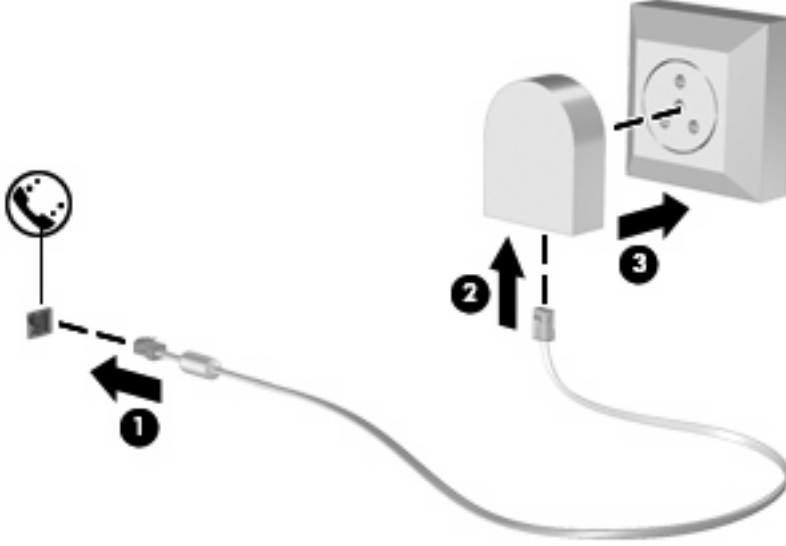


lkeye/blgeye zg modem kablosu adaptr baēlama

Telefon jakları lkeye/blgeye gre deēiēir. Modemi ve modem kablosunu (yalnızca belirli modellerde bulunur) bilgisayarı satın aldıēınız lkenin/blgenin dıēında kullanmak iin, gideceēiniz lkeye/blgeye zg bir modem kablosu adaptr (yalnızca belirli modellerde bulunur) edinmeniz gerekir.

Modemi RJ-11 telefon jakı olmayan bir analog telefon hattına baēlamak iin Őu adımları izleyin:

1. Modem kablosunu bilgisayardaki modem jakına **(1)** takın.
2. Modem kablosunu lkeye/blgeye zg modem kablosu adaptrne **(2)** takın.
3. lkeye/blgeye zg modem kablosunu adaptrn **(3)** telefon duvar prizine takın.



Konum ayarı seçme

Geçerli konum seçimini görüntüleme

Modemin geçerli konum ayarını görüntülemek için şu adımları izleyin:

1. **Başlat > Denetim Masası**'nı seçin.
2. **Saat, Dil ve Bölge**'yi tıklayın.
3. **Bölge ve Dil**'i tıklayın.
4. Konumunuzu görüntülemek için **Konum** sekmesini tıklayın.

Seyahat sırasında yeni konumlar ekleme


Varsayılan olarak, modemde kullanılabilen tek konum ayarı, bilgisayarını satın aldığınız ülkeye/bölgeye ilişkin konum ayarıdır. Farklı ülkelere/bölgelere seyahatiniz sırasında, dahili modeminiz için, modemi kullanmakta olduğunuz ülkenin/bölgenin çalışma standartlarını karşılayan bir konum ayarı belirleyin.


Yeni konum ayarları eklendikçe bunlar bilgisayar tarafından kaydedilir ve bu sayede istediğiniz zaman ayarlar arasında geçiş yapabilirsiniz. Herhangi bir ülke/bölge için birden fazla konum ayarı ekleyebilirsiniz.

- △ **DİKKAT:** Kendi ülke/bölge ayarlarınızın kaybolmasını önlemek için, geçerli modem ülke/bölge ayarlarınızı silmeyin. Kendi ülkenize/bölgenize ilişkin yapılandırmayı korurken başka ülkelerde/bölgelerde de modem kullanabilmek için, modemi kullanacağınız her konum için yeni bir yapılandırma ekleyin.

DİKKAT: Modemin, ziyaret ettiğiniz ülkenin/bölgenin telekomünikasyon düzenlemelerine ve yasalarına aykırı bir şekilde yapılandırılmasını önlemek için bilgisayarın bulunduğu ülkeyi/bölgeyi seçin. Doğru ülke/bölge seçimi yapılmazsa modem düzgün çalışmayabilir.

Modem için bir konum ayarı eklemek üzere şu adımları izleyin:

1. **Başlat > Aygıtlar ve Yazıcılar**'ı seçin.
 2. Bilgisayarınızı temsil eden aygıtı sağ tıklayın ve **Modem ayarları**'nı tıklayın.
-  **NOT:** Arama Kuralları sekmesini görüntülemeyen önce ilk (geçerli) konum alan kodunuzu ayarlamanız gerekir. Bir konum ayarınız yoksa, Modem ayarlarını tıklattığınızda konumu girmeniz istenecektir.
3. **Arama Kuralları** sekmesini tıklayın.
 4. **Yeni**'yi tıklayın. (Yeni Konum penceresi görüntülenir.)
 5. **Konum adı** kutusuna yeni konum ayarı için bir ad ("ev" veya "iş" gibi) yazın.
 6. Açılan **Ülke/bölge** listesinden bir ülke veya bölge seçin. (Modemin desteklemediği bir ülke veya bölge seçerseniz, Ülke/bölge seçimi için varsayılan olarak *ABD* veya *İngiltere* görüntülenir.)
 7. Alan kodunu, operatör kodunu (gerekliyse) ve dış hatta erişmek için kullanılan numarayı (gerekliyse) girin.
 8. **Arama şekli**'nin yanındaki **Tonlu arama** veya **Darbeli arama**'yı tıklayın.
 9. Yeni konum ayarınızı kaydetmek için **Tamam**'ı tıklayın. (Telefon ve Modem penceresi görüntülenir.)
 10. Aşağıdakilerden birini yapın:
 - Yeni konum ayarınızı geçerli konum olarak belirlemek için **Tamam**'ı tıklayın.
 - Geçerli konum ayarı olarak başka bir konum ayarını seçmek için **Konum** listesindeki ayarlardan tercihinizi tıklayın ve ardından **Tamam**'ı tıklayın.

 **NOT:** Önceki yordamı kullanarak hem kendi ülkenizdeki/bölgenizdeki, hem de başka ülkelerdeki/bölgelerdeki konumlar için konum ayarları ekleyebilirsiniz. Örneğin, bir dış hatta erişmek için çevirme kurallarını içeren "İş" adlı bir ayar ekleyebilirsiniz.

Yolculukta bağlantı sorunlarını çözme

Bilgisayarı, satın aldığınız ülkenin/bölgenin dışında kullanırken modem bağlantısı sorunlarıyla karşılaşarsanız aşağıdaki önerileri deneyin.

- **Telefon hattı türünü denetleyin.**

Modem, dijital değil, analog bir telefon hattı gerektirir. PBX olarak tanımlanan hat genellikle dijital bir hattır. Veri hattı, faks aygıtı hattı, modem hattı veya standart telefon hattı olarak tanımlanan telefon hattı genellikle analog bir hattır.

- **Darbeli arama veya tonlu arama özelliğini denetleyin.**

Bir analog telefon hattı 2 arama çevirme modundan birini destekler: darbeli arama veya tonlu arama. Bu çevirme modu seçenekleri Telefon ve Modem ayarlarından seçilir. Seçili çevirme modu seçeneği, konumunuzdaki telefon hattının desteklediği çevirme moduyla eşleşmelidir.

Telefon hattının desteklediği çevirme modunu belirlemek için, telefonda birkaç rakam çevirin ve tık seslerinin mi (darbeler), tonların mı duyulduğunu saptayın. Tık sesleri, telefon hattının darbeli aramayı desteklediğini gösterir. Tonlar, telefon hattının tonlu aramayı desteklediğini gösterir.

Geçerli modem konum ayarınızdaki çevirme modunu değiştirmek için şu adımları izleyin:

1. **Başlat > Aygıtlar ve Yazıcılar**'ı seçin.
2. Bilgisayarınızı temsil eden aygıtı sağ tıklayın ve **Modem ayarları**'nı tıklayın.
3. **Arama Kuralları** sekmesini tıklayın.
4. Modem konum ayarınızı seçin.
5. **Düzenle**'yi tıklayın.
6. **Tonlu arama** veya **Darbelli arama**'yı tıklayın.
7. İki kez **Tamam**'ı tıklayın.

- **Aradığınız telefon numarasını ve uzak modemin yanıtını denetleyin.**

Bir telefon numarası çevirin, uzak modemin yanıt verdiğiinden emin olun ve sonra telefonu kapatın.

- **Modemi, çevir seslerini göz ardı edecek şekilde ayarlayın.**

Modem, tanımadığı bir çevir sesi alırsa arama yapmaz ve "Çevir Sesi Yok" hata mesajını verir.

Modemi, arama yapmadan önce tüm çevir sinyallerini göz ardı edecek şekilde ayarlamak için şu adımları izleyin:

1. **Başlat > Aygıtlar ve Yazıcılar**'ı seçin.
2. Bilgisayarınızı temsil eden aygıtı sağ tıklayın ve **Modem ayarları**'nı tıklayın.
3. **Modemler** sekmesini tıklayın.
4. Modem listesini tıklayın.
5. **Özellikler**'i tıklayın.
6. **Modem**'i tıklayın.

7. **Numarayı çevirmeden önce çevir sesini bekle** onay kutusundaki işareti kaldırın.
8. İki kez **Tamam'**ı tıkladın.

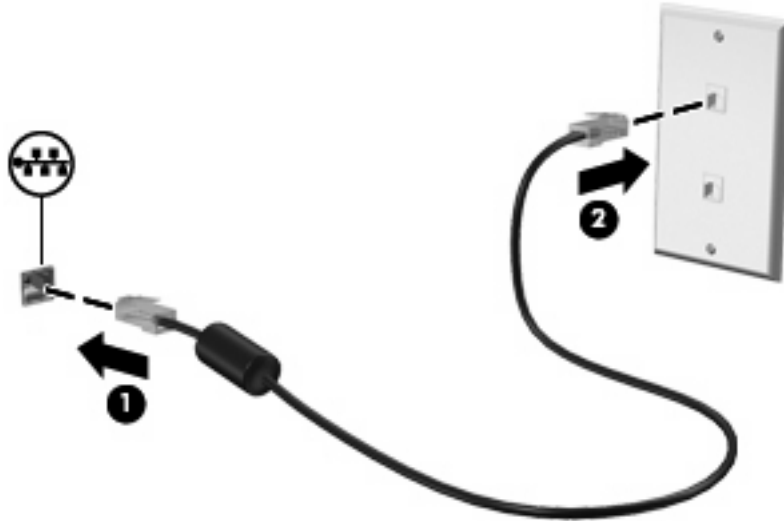
2 Yerel ađa bađlanma

Yerel ađa (LAN) bađlanmak iin 8 pimli RJ-45 ađ kablosu (ayrıca satın alınır) gereklidir. Ađ kablosu, TV ve radyo yayınlarıyla etkileşimi önleyen parazit giderme devresi (1) ieriyorsa, kablonun devre ucunu (1) bilgisayara dođru yönlendirin.



Ađ kablosunu bađlamak iin:

1. Ađ kablosunu bilgisayardaki ađ jakına (1) takın.
2. Kablonun diđer ucunu duvardaki ađ prizine takın (2).



△ **UYARI!** Elektrik arpması, yangın veya donanımın hasar görmesi riskini azaltmak iin, RJ-45 (ađ) jakına modem veya telefon kablosu takmayın.

Dizin

A

ağ kablosu
bağlama 8
parazit giderme devresi 8

K

kablo
LAN 8
modem 2
kablosuz ağ (WLAN) 8

M

modem kablosu
bağlama 2
parazit giderme devresi 1
ülkeye/bölgeye özgü kablo
adaptörü 3
modem sorunlarını giderme 6
modem yazılımı
konum belirleme/ekleme 4
seyahatte bağlantı sorunları 6

P

parazit giderme devresi
ağ kablosu 8
modem kablosu 1

Ü

ülkeye/bölgeye özgü modem
kablosu adaptörü 3

Y

yerel ağ (LAN)
kablo bağlama 8
kablo gerekli 8

