

HP Deskjet D1600 series



Windows palīdzība

HP Deskjet D1600 series



Saturs

1	Kā var...?	3
2	Iepazīstiet ierīci HP printeris	
	Printera daļas	5
3	Drukāšana	
	Dokumentu drukāšana	7
	Fotoattēlu drukāšana	8
	Aplokšņu drukāšana	11
	Drukāšana uz speciāliem materiāliem	12
	Tīmekļa lapu drukāšana	18
5	Darbs ar kasetnēm	
	Tintes līmeņa pārbaude	27
	Tintes krājumu pasūtīšana	28
	Automātiskā drukas kasetņu tīrīšana	29
	Manuālā drukas kasetņu tīrīšana	29
	Kasetņu nomaiņa	31
	Tintes taupīšanas režīma izmantošana	32
	Kasetnes garantijas informācija	33
6	Problēmu risināšana	
	HP atbalsts	35
	Uzstādīšanas problēmu novēršana	36
	Drukāšanas problēmu novēršana	41
	Kļūdas	45
8	Tehniskā informācija	
	Paziņojums	51
	Tehniskie parametri	51
	Apkārtējās vides produktu pārvaldes programma	52
	Regulējošie paziņojumi	55
	Alfabētiskais rādītājs	59

1 Kā var...?

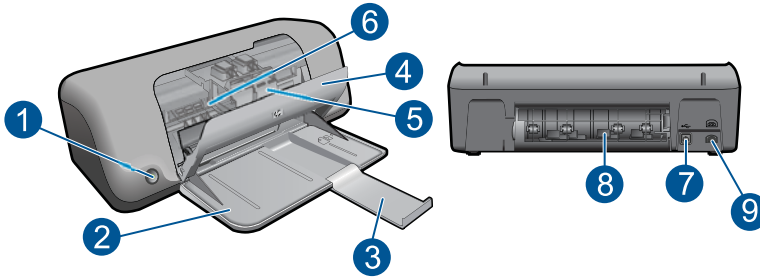
Iemācieties lietot HP printeris

- „[Materiālu ievietošana](#)” 25. lpp.
- „[Kasetņu nomaiņa](#)” 31. lpp.

2 Iepazīstiet ierīci HP printeris

- [Printera daļas](#)

Printera daļas



1	Ieslēgšanas poga
2	Papīra tekne
3	Papīra teknes pagarinātājs (arī - teknes pagarinātājs)
4	Priekšējais vāks
5	Drukas kasetnes
6	Kasetņu nodalījums
7	USB ports
8	Aizmugurējais vāks
9	Strāvas pieslēgvietā: Izmantojiet tikai kopā ar HP piegādāto elektrisko adapteri.

3 Drukāšana

Lai turpinātu, izvēlieties drukas darbu.



[„Dokumentu drukāšana”](#) 7. lpp.



[„Fotoattēlu drukāšana”](#) 8. lpp.



[„Aplokšņu drukāšana”](#) 11. lpp.



[„Drukāšana uz speciāliem materiāliem”](#) 12. lpp.



[„Tīmekļa lapu drukāšana”](#) 18. lpp.

Saistītās tēmas

- [„Materiālu ievietošana”](#) 25. lpp.
- [„Ieteicamais papīrs drukāšanai”](#) 23. lpp.


Dokumentu drukāšana

Par vairākumu drukas iestatījumu parūpējas programma. Iestatījumi jāmaina manuāli tikai tad, ja jāmaina drukas kvalitāte, jādrukā uz īpaša veida papīra vai caurspīdīgās plēves, vai arī jāizmanto īpašas funkcijas.

Lai drukātu no programmatūras lietojumprogrammas

1. Pārliecinieties, vai papīra teknē ir ievietots papīrs.
2. Lietojumprogrammas izvēlnē **File** (Fails) noklikšķiniet uz **Print** (Drukāt).
3. Pārliecinieties, vai ierīce ir izvēlētais printeris.
4. Ja nepieciešams mainīt iestatījumus, noklikšķiniet pogu, kas atver dialoglodziņu **Properties** (Rekvizīti) dialoga lodziņu.

Atkarībā no lietojumprogrammas šī taustiņa nosaukums var būt **Properties** (Rekvizīti), **Options** (Opcijas), **Printer Setup** (Printera iestatījumi), **Printer** (Printeris) vai **Preferences** (Priekšrocības).

 **Piezīme.** Drukājot fotogrāfiju, jums jāizvēlas konkrētā fotopapīra un fotogrāfijas uzlabojumu opcijas.

5. Norādiet drukas darba izpildes iespējas, izmantojot cilnēs **Advanced** (Papildu), **Printing Shortcuts** (Drukšanas saīsnes), **Features** (Līdzekļi) un **Color** (Krāsa) pieejamos līdzekļus.

☞ **Padoms** Jūs viegli varat izvēlēties drukas darbam vajadzīgās opcijas, izvēloties vienu no iepriekšnoteiktiem drukas uzdevumiem cilnē **Printing Shortcuts** (Drukāšanas saīsnes). Sarakstā **Printing Shortcuts** (Drukāšanas saīsnes) noklikšķiniet uz drukas uzdevuma veida. Tiek piemēroti attiecīgā izdrukas veida noklusētie iestatījumi, un to kopsavilkums parādīts cilnē **Printing Shortcuts** (Drukāšanas saīsnes). Ja nepieciešams, šeit varat noregulēt iestatījumus un saglabāt pielāgotos iestatījumus kā jaunu drukāšanas saīsni. Lai saglabātu pielāgotu drukāšanas saīsni, izvēlieties to un noklikšķiniet uz **Save As** (Saglabāt kā). Lai izdzēstu saīsni, izvēlieties to un noklikšķiniet uz **Delete** (Izdzēst).

6. Noklikšķiniet uz **OK**, lai izvēlētos dialoglodziņu **Properties** (Rekvizīti) dialoglodziņu.
7. Noklikšķiniet **Print** (Drukāt) vai **OK**, lai sāktu izdrukāšanu.

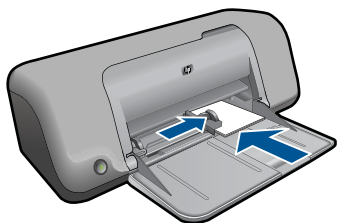
Saisītās tēmas

- „Ieteicamais papīrs drukāšanai” 23. lpp.
- „Materiālu ievietošana” 25. lpp.
- „Drukšanas izšķirtspējas apskate” 19. lpp.
- „Pielāgotu drukāšanas saīsņu izveidošana” 20. lpp.
- „Printera noklusējuma iestatījumu iestatīšana” 21. lpp.
- „Aktīvā darba apturēšana” 49. lpp.

Fotoattēlu drukāšana


Lai fotoattēlus drukātu uz fotopapīra

1. Izņemiet visu papīru no papīra teknes un tad ielieciet tajā fotopapīru ar apdrukājamo pusi uz leju.




2. Lietojumprogrammas izvēlnē **File** (Fails) noklikšķiniet uz **Print** (Drukāt).
3. Pārlicinieties, vai ierīce ir izvēlētais printeris.
4. Noklikšķiniet uz pogas, kas atver dialoglodziņu **Properties** (Rekvizīti). Atkarībā no lietojumprogrammas šī taustiņa nosaukums var būt **Properties** (Rekvizīti), **Options** (Opcijas), **Printer Setup** (Printera iestatījumi), **Printer** (Printeris) vai **Preferences** (Priekšrocības).
5. Noklikšķiniet uz cilnes **Features** (Līdzekļi).


6. Apgabala **Basic options** (Pamatopcijas) nolaižamajā sarakstā **Paper Type** (Papīra veids) izvēlieties vajadzīgo fotopapīra veidu.
7. Apgabala **Resizing Options** (Izmēru maiņas opcijas) sarakstā **Size** (Formāts) noklikšķiniet uz atbilstošā papīra formāta.
Ja papīra formāts un papīra veids nav saderīgi, ierīces programmatūra parāda brīdinājumu un atļauj norādīt citu formātu vai veidu.
8. Apgabala **Basic Options** (Pamatopcijas) nolaižamajā sarakstā **Print Quality** (Drukšanas kvalitāte) izvēlieties augstu drukšanas kvalitāti, piemēram, **Best** (Labākā).

 **Piezīme.** Lai nodrošinātu maksimālo izšķirtspēju, dodieties uz cilni **Advanced** (Papildu) un tad nolaižamajā sarakstā **Maximum dpi** (Maksimālā izšķirtspēja) atlasiet **Enabled** (Iespējots). Papildinformāciju skatiet sadaļā „[Drukāšana maksimālā izšķirtspējas režīmā](#)” 18. lpp.

9. Noklikšķiniet uz **OK** (Labi), lai atgrieztos dialoglodziņā **Properties** (Rekvizīti).
10. (Pēc izvēles) Ja vēlaties izdrukāt melnbaltu fotoattēlu, noklikšķiniet uz cilnes **Color** (Krāsa) un atzīmējiet izvēles rūtiņu **Print in grayscale** (Drukāt pelēktoņos).
Nolaižamajā sarakstā izvēlieties vienu no šādām iespējām:
 - **High Quality** (Augsta kvalitāte): tiek izmantotas visas pieejamās krāsas, lai fotogrāfiju drukātu pelēktoņos. Tādējādi tiek iegūti vienmērīgi un dabiski pelēkie toņi.
 - **Black Ink Only** (Tikai melnā tinte): tiek izmantota melnā tinte, lai fotogrāfiju drukātu pelēktoņos. Pelēko ēnojumu veido melni punktiņi dažādās kombinācijās, kā rezultātā attēls var būt graudains.
11. Noklikšķiniet uz **OK** un pēc tam dialoglodziņā **Print** (Drukāšana) noklikšķiniet uz **OK** vai **Print** (Drukāt).

 **Piezīme.** Neatstājiet neizmantotu fotopapīru papīra teknē. Papīrs var sākt liekties, kas var samazināt izdrukšanas kvalitāti. Fotopapīram pirms drukāšanas ir jābūt plakanam.

Lai izdrukātu attēlu bez malām

 **Piezīme.** Lai drukātu fotoattēlus bez piemalēm, lietojiet 4 x 6 collu fotopapīru ar 0.5 collu atzīmi (10 x 15 cm ar 1.25 cm atzīmi). Fotoattēls tiek drukāts bez piemalēm trijās pusēs un ar nelielu piemali malas apakšā, ko jānoplēš, lai fotogrāfija būtu pavisam bez piemalēm.

1. Izņemiet visu papīru no papīra teknes.
2. Novietojiet fotopapīru papīra teknes labajā malā ar apdrukājamo pusi uz leju.



3. Lietojumprogrammas izvēlnē **File** (Fails) noklikšķiniet uz **Print** (Drukāt).
4. Pārliecinieties, vai ierīce ir izvēlētais printeris.
5. Noklikšķiniet uz pogas, kas atver dialoglodziņu **Properties** (Rekvizīti). Atkarībā no lietojumprogrammas šī taustiņa nosaukums var būt **Properties** (Rekvizīti), **Options** (Opcijas), **Printer Setup** (Printera iestatījumi), **Printer** (Printeris) vai **Preferences** (Priekšrocības).
6. Noklikšķiniet uz cilnes **Features** (Līdzekļi).
7. Sarakstā **Size** (Formāts) noklikšķiniet uz papīra tehnē ievietotā fotopapīra formāta. Ja bezmalu attēlu var drukāt uz konkrētā formāta, ir pieejama izvēles rūtiņa **Borderless printing** (Drukāšana bez malām).
8. Nolaižamajā sarakstā **Paper Type** (Papīra veids) noklikšķiniet uz **More** (Citi) un pēc tam izvēlieties atbilstošo papīra veidu.



Piezīme. Ja papīra veida iestatījums ir **Plain paper** (Parasts papīrs) vai cits papīra veids, izņemot fotopapīru, fotoattēlus bez apmalēm nevar izdrukāt.

9. Atzīmējiet izvēles rūtiņu **Borderless printing** (Drukāšana bez malām), ja tā vēl nav atzīmēta.
Ja bezmalu papīra formāts un veids nav saderīgi, ierīces programmatūra parāda brīdinājumu un ļauj izvēlēties citu veidu vai formātu.
10. Noklikšķiniet uz **OK** un pēc tam dialoglodziņā **Print** (Drukāšana) noklikšķiniet uz **OK** vai **Print** (Drukāt).
Ja drukājāt uz fotopapīra ar noplēšamo atzīmi, noplēsiet atzīmi, lai dokuments būtu pavisam bez piemalēm.



Piezīme. Neatstājiet neizmantotu fotopapīru papīra tehnē. Papīrs var sākt liekties, kas var samazināt izdrukas kvalitāti. Fotopapīram pirms drukāšanas ir jābūt plakanam.


Saistītās tēmas

- „[Materiālu ievietošana](#)” 25. lpp.
- „[Drukāšana maksimālā izšķirtspējas režīmā](#)” 18. lpp.
- „[Drukšanas izšķirtspējas apskate](#)” 19. lpp.

- „Pielāgotu drukāšanas saīšņu izveidošana” 20. lpp.
- „Printera noklusējuma iestatījumu iestatīšana” 21. lpp.
- „Aktīvā darba apturēšana” 49. lpp.

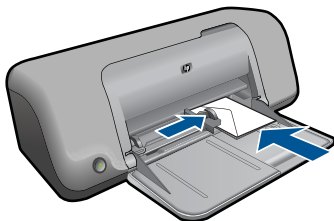
Aplokšņu drukāšana

Ierīces HP printeris papīra teknē var ievietot vienu vai vairākas aploksnes. Neizmantojiet spīdīgas aploksnes, aploksnes ar iespaidumiem un aploksnes ar skavām vai izgriezumiem.

 **Piezīme.** Detalizētu informāciju par to, kā formatēt tekstu drukāšanai uz aploksnes, skatiet tekstapstrādes programmatūras palīdzības failos. Lai sasniegtu labāku rezultātu, apsveriet iespēju izmantot uzlīmi atpakaļadreses norādīšanai.

Lai apdrukātu aploksnes

1. Papīra platuma vadotni virziet līdz galam pa kreisi.
2. Novietojiet aploksnes teknes labajā pusē. Tai pusei, uz kuras jādrukā, jābūt vērstai leju. Atlokam jābūt kreisajā pusē.
3. Stumiet aploksnes printerī, līdz tās apstājas.
4. Papīra platuma vadotni stingri paspiediet pret aplokšņu malu.



5. Atveriet dialoglodziņu **Printer Properties** (Printera rekvizīti).
6. Noklikšķiniet uz cilnes **Features (Līdzekļi)**, tad izvēlieties sekojošus drukāšanas iestatījumus:
 - **Paper Type (Papīra tips): Parastais papīrs**
 - **Size (Izmērs):** Atbilstošais aploksnes izmērs
7. Izvēlieties citus vajadzīgos drukāšanas iestatījumus, tad noklikšķiniet uz **OK (Labi)**.

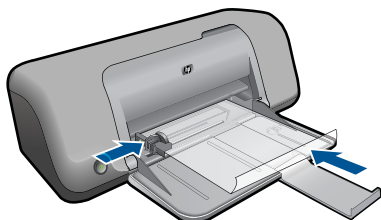
Saistītās tēmas

- „Materiālu ievietošana” 25. lpp.
- „Drukas izšķirtspējas apskate” 19. lpp.
- „Pielāgotu drukāšanas saīšņu izveidošana” 20. lpp.
- „Printera noklusējuma iestatījumu iestatīšana” 21. lpp.
- „Aktīvā darba apturēšana” 49. lpp.

Drukāšana uz speciāliem materiāliem

Drukāšana uz transparentiem

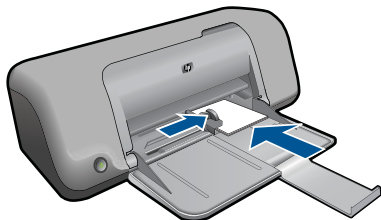
1. Papīra platuma vadotni virziet līdz galam pa kreisi.
2. Teknes labajā pusē ievietojiet transparentus. Tai pusei, uz kuras jādrukā, jābūt vērstai lejup, un lipīgajai strēmelei jābūt vērstai augšup un uz printera pusi.
3. Transparentus uzmanīgi stumiet printerī, līdz tie apstājas, tā, lai lipīgās strēmeles nepieskaras viena otrai.
4. Papīra platuma vadotni stingri paspiediet pret caurspīdīgo plēvju malu.



5. Atveriet dialoglodziņu **Printer Properties** (Printera rekvizīti).
6. Noklikšķiniet uz cilnes **Printing Shortcuts (Drukāšanas saīsnes)**.
7. Sarakstā **Printing Shortcuts (Drukāšanas saīsnes)** noklikšķiniet uz **Presentation Printing (Prezentāciju drukāšana)**, tad norādiet šādus drukāšanas iestatījumus:
 - **Paper Type (Papīra tips)**: Noklikšķiniet uz **More (Vēl)**, tad izvēlieties atbilstošo transparenta tipu.
 - **Paper Size (Papīra izmērs)**: Atbilstošais papīra izmērs
8. Izvēlieties citus vajadzīgos drukāšanas iestatījumus, tad noklikšķiniet uz **OK (Labi)**.

Pastkaršu drukāšana

1. Papīra platuma vadotni virziet līdz galam pa kreisi.
2. Teknes labajā pusē ievietojiet kartītes. Tai pusei, uz kuras jādrukā, jābūt vērstai lejup, un īsajai malai jābūt vērstai uz printera pusi.
3. Stumiet kartītes printerī, līdz tās apstājas.
4. Papīra platuma vadotni stingri paspiediet pret kartīšu malu.

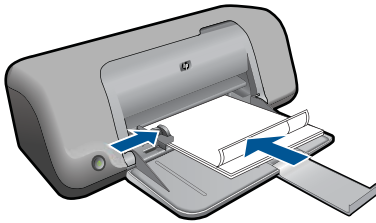


5. Atveriet dialoglodziņu **Printer Properties** (Printera rekvizīti).

6. Noklikšķiniet uz cilnes **Features (līdzekļi)**, tad norādiet šadus drukāšanas iestatījumus:
 - **Paper Type (Papīra tips)**: Noklikšķiniet uz **More (Vēl)**, noklikšķiniet uz **Specialty Papers (Īpaši papīri)**, tad izvēlieties atbilstošo kartiņas tipu.
 - **Print Quality (Drukas kvalitāte)**: **Normal (Parastā)** vai **Best (Labākā)**
 - **Size (Izmērs)**: Atbilstošais kartiņas izmērs
7. Izvēlieties citus vajadzīgos drukāšanas iestatījumus, tad noklikšķiniet uz **OK (Labi)**.

Uzlīmju drukāšana

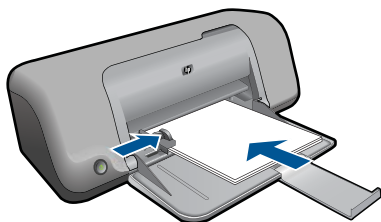
1. Papīra platuma vadotni virziet līdz galam pa kreisi.
2. Papūtiēt uz uzlīmju lapu malām, lai atdalītu tās vienu no otras, tad malas izlīdziniet.
3. Ievietojiet uzlīmju lapas ievades teknes labajā pusē. Uzlīmes pusei jābūt vērstai uz leju.
4. Stumiet lapas printerī, līdz tās apstājas.
5. Papīra platuma vadotni stingri paspiediet pret lokšņu malu.



6. Atveriet dialoglodziņu **Printer Properties** (Printera rekvizīti).
7. Noklikšķiniet uz cilnes **Printing Shortcuts (Drukāšanas saīsnes)**.
8. Sarakstā **Printing Shortcuts (Drukāšanas saīsnes)** noklikšķiniet uz **General Everyday Printing (Vispārīga ikdienas drukāšana)**, tad norādiet šadus drukāšanas iestatījumus:
 - **Paper Type (Papīra veids)**: **Plain Paper (parasts papīrs)**
 - **Paper Size (Papīra izmērs)**: Atbilstošais papīra izmērs
9. Noklikšķiniet uz **OK (Labi)**.

Brošūru drukāšana

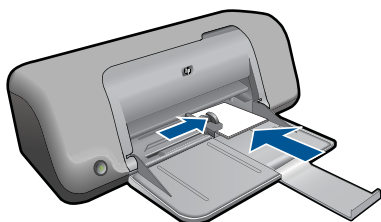
1. Papīra platuma vadotni virziet līdz galam pa kreisi.
2. Novietojiet papīru teknes labajā pusē. Tai pusei, uz kuras jādrukā, jābūt vērstai lejup.
3. Stumiet papīru printerī, līdz tas apstājas.
4. Papīra platuma vadotni stingri paspiediet pret papīra malu.



5. Atveriet dialoglodziņu **Printer Properties** (Printera rekvizīti).
6. Noklikšķiniet uz cilnes **Features (Līdzekļi)**.
7. Norādiet šādus drukāšanas iestatījumus:
 - **Print Quality (Drukšanas kvalitāte): Labākā**
 - **Paper Type (Papīra tips):** Noklikšķiniet uz **More (Vēl)**, tad izvēlieties atbilstošo HP Inkjet papīru.
 - **Orientation (Orientācija): Portrait (Portrets) vai Landscape (Ainava)**
 - **Size (Izmērs):** Atbilstošais papīra izmērs
 - **Two-sided printing (Divpusējā drukāšana): Manual (Manuāla)**
8. Noklikšķiniet uz **OK (Labi)**, lai drukātu.

Apsveikuma kartiņu drukāšana

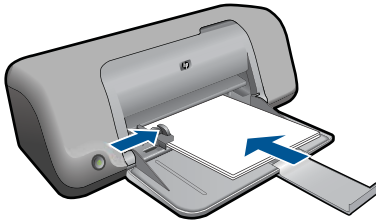
1. Papīra platuma vadotni virziet līdz galam pa kreisi.
2. Papūtiat uz apsveikuma kartīšu malām, lai atdalītu tās vienu no otras, tad malas izlīdziniet.
3. Novietojiet apsveikuma kartītes teknes labajā pusē. Tai pusei, uz kuras jādrukā, jābūt vērstai lejup.
4. Stumiet kartītes printerī, līdz tās apstājas.
5. Papīra platuma vadotni stingri paspiediet pret kartīšu malu.



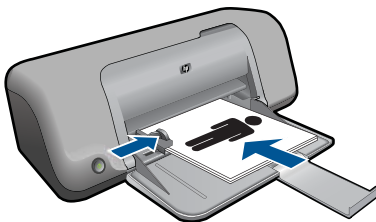
6. Atveriet dialoglodziņu **Printer Properties** (Printera rekvizīti).
7. Noklikšķiniet uz cilnes **Features (Līdzekļi)**, tad norādiet šādus drukāšanas iestatījumus:
 - **Print Quality (Drukšanas kvalitāte): Parastā**
 - **Paper Type (Papīra tips):** Noklikšķiniet uz **More (Vēl)**, tad izvēlieties atbilstošo kartiņas tipu.
 - **Size (Izmērs):** Atbilstošais kartiņas izmērs
8. Izvēlieties citus vajadzīgos drukāšanas iestatījumus, tad noklikšķiniet uz **OK (Labi)**.

Bukletu drukāšana

1. Papīra platuma vadotni virziet līdz galam pa kreisi.
2. Teknes labajā pusē ievietojiet parastu papīru. Tai pusei, uz kuras jādrukā, jābūt vērstai leļup.
3. Stumiet papīru printerī, līdz tas apstājas.
4. Papīra platuma vadotni stingri paspiediet pret papīra malu.



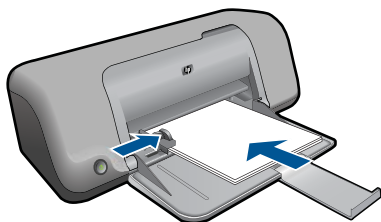
5. Atveriet dialoglodziņu **Printer Properties** (Printera rekvizīti).
6. Noklikšķiniet uz cilnes **Printing Shortcuts** (Drukāšanas saīsnes).
7. Sarakstā **Printing Shortcuts** (Drukāšanas saīsnes) noklikšķiniet uz **Booklet Printing** (Bukletu drukāšana).
8. Nolaizamajā sarakstā **Print On Both Sides** (Abpusējā drukāšana) izvēlieties vienu no šīm opcijām:
 - **Left Edge Booklet** (Buklets ar kreiso malu)
 - **Right Edge Booklet** (Buklets ar labo malu)
9. Izvēlieties citus vajadzīgos drukāšanas iestatījumus, tad noklikšķiniet uz **OK** (Labi).
10. Kad tiek atveidināts, apdrukātās lappuses papīra tekne ievietojiet atkārtoti, kā parādīts zemāk.



11. Noklikšķiniet uz **Continue** (Turpināt), lai pabeigtu bukleta drukāšanu.

Plakātu drukāšana

1. Papīra platuma vadotni virziet līdz galam pa kreisi.
2. Teknes labajā pusē ievietojiet parastu papīru. Tai pusei, uz kuras jādrukā, jābūt vērstai leļup.
3. Stumiet papīru printerī, līdz tas apstājas.
4. Papīra platuma vadotni stingri paspiediet pret papīra malu.



5. Atveriet dialoglodziņu **Printer Properties** (Printera rekvizīti).
6. Noklikšķiniet uz cilnes **Features (Iīdzekļi)**, tad norādiet šādus drukāšanas iestatījumus:
 - **Paper Type** (Papīra veids): **Plain Paper (parasts papīrs)**
 - **Orientation (Orientācija)**: **Portrait (Portrets)** vai **Landscape (Ainava)**
 - **Size (Izmērs)**: Atbilstošais papīra izmērs
7. Noklikšķiniet uz cilnes **Advanced (Papildopcijas)**, tad noklikšķiniet uz **Printer Features (Printera līdzekļi)**.
8. Nolaižamajā sarakstā **Poster Printing (Plakātu drukāšana)** izvēlieties lappušu skaitu, uz cik drukāsiet plakātu.
9. Noklikšķiniet uz pogas **Select Tiles (Izvēlēties fragmentu skaitu)**.
10. Pārlicinieties, ka atzīmētais fragmentu skaits sakrīt ar plakāta lappušu skaitu, tad noklikšķiniet uz **OK (Labi)**.



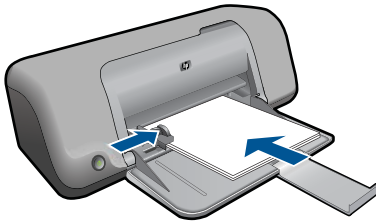
11. Izvēlieties citus vajadzīgos drukāšanas iestatījumus, tad noklikšķiniet uz **OK (Labi)**.

Uzgludināmo materiālu drukāšana


1. Papīra platumā vadotni virziet līdz galam pa kreisi.
2. Novietojiet uzgludināmo materiālu papīru teknes labajā pusē. Tai pusei, uz kuras jādrukā, jābūt vērstai leļup.



3. Stumiet papīru printerī, līdz tas apstājas.
4. Papīra platuma vadotni stingri paspiediet pret papīra malu.



5. Atveriet dialoglodziņu **Printer Properties** (Printera rekvizīti).
6. Noklikšķiniet uz cilnes **Features (līdzekļi)**, tad norādiet šādus drukāšanas iestatījumus:
 - **Print Quality (Drukšanas kvalitāte): Normal (Parastā) vai Best (Labākā)**
 - **Paper Type (Papīra veids):** Noklikšķiniet uz **More (Vēl)**, noklikšķiniet uz **Specialty Papers** (Īpaši papīri), tad noklikšķiniet uz **Other specialty paper** (Cits īpašais papīrs).
 - **Size (Izmērs):** Atbilstošais papīra izmērs
7. Noklikšķiniet uz cilnes **Advanced (Papildiespējas)**.
8. Noklikšķiniet uz **Printer Features (Printera līdzekļi)**, tad opciju **Mirror Image (Spoguļattēls)** iestatiet uz **On (Ieslēgts)**.

 **Piezīme.** Dažās uzgludināmā materiāla apstrādāšanas programmās nav nepieciešams drukāt spoguļattēlu.

9. Izvēlieties citus vajadzīgos drukāšanas iestatījumus, tad noklikšķiniet uz **OK (Labi)**.

Saistītās tēmas

- „Ieteicamais papīrs drukāšanai” 23. lpp.
- „Materiālu ievietošana” 25. lpp.
- „Drukšanas izšķirtspējas apskate” 19. lpp.
- „Pielāgotu drukāšanas saīšņu izveidošana” 20. lpp.
- „Printera noklusējuma iestatījumu iestatīšana” 21. lpp.
- „Aktīvā darba apturēšana” 49. lpp.


Tīmekļa lapu drukāšana

Izmantojot ierīci HP printeris, var no tīmekļa pārlūkprogrammas izdrukāt tīmekļa lapu.

Ja tīmekļa pārlūkošanai izmantojat pārlūkprogrammu Internet Explorer (versija 6.0 vai jaunāka) vai FireFox (versija 2.0 vai jaunāka), varat izmantot programmatūru **HP Smart Web Printing** (HP viedā tīmekļa druka), lai vienkāršā, pārvaldāmā veidā drukātu interneta saturu, kontrolējot, kas un kādā veidā tiks drukāts. Programmatūrai **HP Smart Web Printing** (HP viedā tīmekļa druka) var piekļūt no programmas Internet Explorer rīkjoslas. Papildinformāciju par programmatūru **HP Smart Web Printing** (HP viedā tīmekļa druka) skatiet šīs programmatūras palīdzības failā.

Lai izdrukātu tīmekļa lapu

1. Pārliecinieties, vai papīra teknē ir ievietots papīrs.
2. Tīmekļa pārlūkprogrammas izvēlnē **File** (Fails) noklikšķiniet uz **Print** (Drukāt).

 **Padoms** Lai nodrošinātu labākos rezultātus, atlasiet izvēlnē **File** (Fails) vienu **HP Smart Web Printing** (HP viedā tīmekļa druka). Kad viens ir atlasīts, parādās kontrolzīme.

Tiek atvērta dialoglodziņš **Print** (Drukāšana).

3. Pārliecinieties, vai ierīce ir izvēlētais printeris.
4. Ja tīmekļa pārlūkprogramma nodrošina tādu iespēju, Izvēlieties tīmekļa lapas elementus, kas jāiekļauj izdrukā.
Piemēram, programmā Internet Explorer noklikšķiniet uz cilnes **Options** (Opcijas), lai izvēlētos tādas opcijas kā **As laid out on screen** (Atbilstoši izkārtojumam ekrānā), **Only the selected frame** (Tikai atlasīto kadru) un **Print all linked documents** (Drukāt visus saistītos dokumentus).
5. Lai drukātu tīmekļa lapu, noklikšķiniet uz **Print** (Drukāt) vai **OK** (Labi).

 **Padoms** Lai pareizi izdrukātu tīmekļa lapu, iespējams, jānomaina drukas orientācijas iestatījums uz **Landscape** (Ainavorientācija).

Saistītās tēmas

- „[Ieteicamais papīrs drukāšanai](#)” 23. lpp.
- „[Materiālu ievietošana](#)” 25. lpp.
- „[Drukšanas izšķirtspējas apskate](#)” 19. lpp.
- „[Pielāgotu drukāšanas saišņu izveidošana](#)” 20. lpp.
- „[Printera noklusējuma iestatījumu iestatīšana](#)” 21. lpp.
- „[Aktīvā darba apturēšana](#)” 49. lpp.

Drukāšana maksimālā izšķirtspējas režīmā

Lai drukātu asus augstas kvalitātes attēlus, izmantojiet režīmu Maximum dpi (Maksimālā izšķirtspēja).

Lai pilnvertīgi izmantotu režīma Maximum dpi (Maksimālā izšķirtspēja) iespējas, lietojiet to augstas kvalitātes attēlu, piemēram, digitālu fotoattēlu, drukāšanai. Ja tiek izvēlēts iestatījums Maximum dpi (Maksimālā izšķirtspēja), printera programmatūra parāda optimizēto dpi (dots per inch — punkti collā) skaita iestatījumu, ko HP printeris izmantos

drukāšanai. Drukāšana maksimālās izšķirtspējas režīmā ir iespējama tikai uz šāda veida papīra:

- Fotopapīrs HP Premium Plus Photo Paper
- Fotopapīrs HP Premium Photo Paper
- Fotopapīrs HP Advanced Photo Paper
- Hagaki fotopapīrs

Drukāšanai maksimālā izšķirtspējā nepieciešams vairāk laika un vietas diskā nekā drukāšanai, izmantojot citus iestatījumus.

Lai drukātu maksimālās izšķirtspējas režīmā

1. Pārliecinieties, vai papīra teknē ir ievietots papīrs.
2. Lietojumprogrammas izvēlnē **File** (Fails) noklikšķiniet uz **Print** (Drukāt).
3. Pārliecinieties, vai ierīce ir izvēlētais printeris.
4. Noklikšķiniet uz pogas, kas atver dialoglodziņu **Properties** (Rekvizīti). Atkarībā no lietojumprogrammas šī taustiņa nosaukums var būt **Properties** (Rekvizīti), **Options** (Opcijas), **Printer Setup** (Printera iestatījumi), **Printer** (Printeris) vai **Preferences** (Priekšrocības).
5. Noklikšķiniet uz cilnes **Advanced** (Papildu).
6. Apgabalā **Features** (Līdzekļi) atzīmējiet izvēles rūtiņu **Enable maximum dpi setting** (Iespējot maksimālās izšķirtspējas iestatījumu).
7. Noklikšķiniet uz cilnes **Features** (Funkcijas).
8. Nolaižamajā sarakstā **Paper Type** (Papīra veids) noklikšķiniet uz **More** (Citi) un pēc tam izvēlieties atbilstošo papīra veidu.
9. Nolaižamajā sarakstā **Print Quality** (Drukas kvalitāte) noklikšķiniet **Maximum dpi** (Maksimālais dpi skaits).



Piezīme. Lai uzzinātu, kādā izšķirtspējā ierīce drukās, atkarīgi no izvēlēta papīra veida un drukas kvalitātes, noklikšķiniet uz **Resolution** (Izšķirtspēja).

10. Izvēlieties jebkuru citu vajadzīgo drukas iestatījumu un pēc tam noklikšķiniet uz **OK**.

Saistītās tēmas

[„Drukas izšķirtspējas apskate” 19. lpp.](#)

Drukas izšķirtspējas apskate

Printera programmatūra parāda printera izšķirtspēju punktos uz vienu collu (dots per inch — dpi). Punktu skaits mainās atbilstoši printera programmatūrā izvēlētajam papīra veidam un drukas kvalitātei.


Lai apskatītu drukas izšķirtspēju

1. Lietojumprogrammas izvēlnē **File** (Fails) noklikšķiniet uz **Print** (Drukāt).
2. Pārliecinieties, vai ierīce ir izvēlētais printeris.

3. Noklikšķiniet uz pogas, kas atver dialoglodziņu **Properties** (Rekvizīti). Atkarībā no lietojumprogrammas šī taustiņa nosaukums var būt **Properties** (Rekvizīti), **Options** (Opcijas), **Printer Setup** (Printera iestatījumi), **Printer** (Printeris) vai **Preferences** (Priekšrocības).
4. Noklikšķiniet uz cilnes **Features** (Funkcijas).
5. Nolaižamajā sarakstā **Paper Type** (Papīra veids) izvēlieties ievietotā papīra veidu.
6. Nolaižamajā sarakstā **Print Quality** (Drukas kvalitāte) izvēlieties projektam atbilstošu drukas kvalitātes iestatījumu.
7. Noklikšķiniet uz pogas **Resolution** (Izšķirtspēja), lai apskatītu drukas izšķirtspēju izvēlētajai papīra veida un drukas kvalitātes kombinācijai.

Pielāgotu drukāšanas saišņu izveidošana

Drukāšanas saišnes izmanto, lai drukātu ar drukas iestatījumiem, kurus jūs lietojat bieži. Printera programmatūrā ir vairākas īpaši izveidotas drukāšanas saišnes, kuras ir pieejamas sarakstā Printing Shortcuts (Drukāšanas saišnes).

 **Piezīme.** Kad tiek izvēlēta drukāšanas saišne, automātiski parādās attiecīgās drukāšanas opcijas. Tās var atstāt nemainītas, tās var izmainīt vai arī var izveidot savas saišnes bieži veicamiem uzdevumiem.

Izmantojiet cilni Printing Shortcuts (Drukāšanas saišnes) šādiem drukāšanas uzdevumiem:

- **General Everyday Printing** (Drukāšana ikdienas vajadzībām): ātra dokumentu drukāšana.
- **Paper-saving Printing** (Drukāšana, ietaupot papīru): drukāt divpusējus dokumentus, vairākas lapas uz vienas papīra loksnes, lai ietaupītu papīru.
- **Photo Printing-With White Borders** (Fotoattēlu drukāšana-ar baltu apmali): drukājiet fotogrāfijas ar baltu apmali.
- **Fast/Economical Printing** (Ātrā/ekonomiskā drukāšana): ātra melnraksta kvalitātes izdruku izgatavošana.
- **Presentation Printing** (Prezentāciju drukāšana): augstas kvalitātes dokumentu, tai skaitā vēstuļu drukāšana un caurspīdīgo plēvju apdrukāšana.


Lai izveidotu drukāšanas saišni

1. Lietojumprogrammas izvēlnē **File** (Fails) noklikšķiniet uz **Print** (Drukāt).
2. Pārliecinieties, vai ierīce ir izvēlētais printeris.
3. Noklikšķiniet uz pogas, kas atver dialoglodziņu **Properties** (Rekvizīti). Atkarībā no lietojumprogrammas šī taustiņa nosaukums var būt **Properties** (Rekvizīti), **Options** (Opcijas), **Printer Setup** (Printera iestatījumi), **Printer** (Printeris) vai **Preferences** (Priekšrocības).
4. Noklikšķiniet uz cilnes **Printing Shortcuts** (Drukāšanas saišnes).
5. Sarakstā **Printing Shortcuts** (Drukāšanas saišnes) noklikšķiniet uz drukāšanas saišnes.
Tiek parādīti izvēlētais drukāšanas saišnes drukas iestatījumi.

6. Jaunajā drukāšanas saīsnē nomainiet drukas iestatījumus uz vēlamajiem.
7. Noklikšķiniet uz **Save as** (Saglabāt kā) un uzrakstiet jaunās drukāšanas saīsmes nosaukumu, pēc tam noklikšķiniet uz **Save** (Saglabāt).
Drukāšanas saīsmē tiek pievienota sarakstam.

Lai izdzēstu drukāšanas saīsni

1. Lietojumprogrammas izvēlnē **File** (Fails) noklikšķiniet uz **Print** (Drukāt).
2. Pārliecinieties, vai ierīce ir izvēlētais printeris.
3. Noklikšķiniet uz pogas, kas atver dialoglodziņu **Properties** (Rekvizīti).
Atkarībā no lietojumprogrammas šī taustiņa nosaukums var būt **Properties** (Rekvizīti), **Options** (Opcijas), **Printer Setup** (Printera iestatījumi), **Printer** (Printeris) vai **Preferences** (Priekšrocības).
4. Noklikšķiniet uz cilnes **Printing Shortcuts** (Drukāšanas saīsmes).
5. Sarakstā **Printing Shortcuts** (Drukāšanas saīsmes) noklikšķiniet uz drukāšanas saīsmes, kuru vēlaties dzēst.
6. Noklikšķiniet uz **Delete** (Dzēst).
Drukāšanas saīsmē tiek noņemta no saraksta.

 **Piezīme.** Izdzēst var tikai tās saīsmes, ko esat izveidojis. Oriģinālās HP saīsmes nevar izdzēst.

Printera noklusējuma iestatījumu iestatīšana

Ja drukājot regulāri lietojat konkrētus iestatījumus, tos ieteicams iestatīt kā noklusētos, lai brīdī, kad lietojumprogrammā atverat dialoglodziņu **Print** (Drukāšana), tiem jau būtu piešķirtas vajadzīgās vērtības.

Lai mainītu noklusētos drukāšanas iestatījumus

1. Programmā HP risinājumu centra noklikšķiniet uz **Settings** (Iestatījumi), norādiet uz **Print Settings** (Drukas iestatījumi) un pēc tam noklikšķiniet uz **Printer Settings** (Printera iestatījumi).
2. Veiciet vajadzīgās drukas iestatījumu izmaiņas un noklikšķiniet uz **OK** (Labi).

4 Pamatinformācija par papīru

Ierīcē HP printeris var ievietot dažāda veida un formāta papīru, tostarp Letter vai A4 formāta papīru, fotopapīru, caurspīdīgās plēves un aplokšnes.

Šajā sadaļā ir iekļautas šādas tēmas:

[„Materiālu ievietošana” 25. lpp.](#)

Ieteicamais papīrs drukāšanai

Ja vēlaties nodrošināt augstāko drukas kvalitāti, HP iesaka izmantot HP papīru, kas ir īpaši izstrādāts konkrētajam drukāšanas projektam.

Atkarībā no jūsu valsts vai reģiona, daži no šiem papīra veidiem var nebūt pieejami.

Fotopapīrs HP Advanced

Šim biežais fotopapīrs nožūst tūlīt pēc drukāšanas - tādējādi fotoattēlus var viegli apstrādāt, un neveidojas traipi. Papīrs ir ūdensizturīgs un noturīgs pret traipiem, pirkstu nospiedumiem un mitrumu. Izdrukas pēc kvalitātes var salīdzināt ar darbnīcā apstrādātiem fotoattēliem. Tas ir pieejams vairākos formātos, tostarp A4, 8,5 x 11 collu, 10 x 15 cm (ar noplēšamām malām vai bez tām), kā arī 13 x 18 cm, un ar divu veidu pārklājumu - glancēts vai viegli glancēts (satinēts, matēts). Lai dokumenti ilgāk glabātos, tas nesatur skābes.

HP Everyday Photo Paper (HP parastais fotopapīrs)

Drukājiet krāsainas, ikdienišķas fotogrāfijas, saglabājot zemas izmaksas; izmantojiet papīru, kas veidots gadījuma rakstura fotoattēlu drukāšanai. Šis fotopapīrs, ko var iegādāties par pieejamu cenu, ātri izžūst un tādējādi ar to ir viegli strādāt. Izmantojot šo papīru, jūs ar jebkuru strūkļprinteri iegūsiet skaidras, dzīvas fotogrāfijas. Tas ir pieejams ar pusglancētu pārklājumu dažādos formātos, tostarp A4, 8,5 x 11 collu un 10 x 15 cm (ar vai bez noplēšamām malām). Lai fotogrāfijas ilgāk glabātos, tas nesatur skābes.

HP Brochure Paper vai HP Superior Inkjet Paper

Šo veidu papīrs ir glancēts vai matēts no abām pusēm, un ir lietojams divpusējai drukai. Tā ir ideāla izvēle gandrīz fotogrāfiskām reprodukcijām un biznesa klases attēliem, kurus var izmantot atskaišu vāciņiem, īpašām prezentācijām, brošūrām, izsūtāmiem materiāliem un kalendāriem.

HP Premium Presentation Paper vai HP Professional Paper

Šo divu veidu papīrs ir biezs, abās pusēs matēts papīrs, kas ir lieliski piemērots prezentācijām, piedāvājumiem, ziņojumiem un biļeteniem. Papīrs ir biezs, un tas rada profesionālu iespaidu.

HP Bright White Inkjet papīrs

HP Bright White Inkjet papīrs nodrošina augstu krāsu kontrastu un skaidri salasāmu, asu tekstu. Tas ir pietiekami gaismas necaurlaidīgs, lai to apdrukātu no abām pusēm un tam nevarētu redzēt cauri, kas padara to par ideālu materiālu informatīvu izdevumu, atskaišu

un reklāmlapu drukāšanai. Tas ir veidots, izmantojot ColorLok tehnoloģiju, pateicoties kurai, rodas mazāk smērējumu, melnā krāsa ir izteiktāka, un krāsas ir spilgtākas.

HP Printing Paper

Papīrs HP Printing Paper ir augstas kvalitātes daudzfunkcionāls papīrs. Tas ļauj veidot dokumentus, kas izskatās iespaidīgāk nekā dokumenti, kas drukāti uz standarta daudzfunkcionālā vai kopēšanai paredzētā papīra. Tas ir veidots, izmantojot ColorLok tehnoloģiju, pateicoties kurai, rodas mazāk smērējumu, melnā krāsa ir izteiktāka, un krāsas ir spilgtākas. Lai dokumenti ilgāk glabātos, tas nesatur skābes.

HP Office Paper

Papīrs HP Office Paper ir augstas kvalitātes daudzfunkcionāls papīrs. Tas ir piemērots kopijām, melnrakstiem, dienesta vēstulēm un citiem ikdienā drukājamiem dokumentiem. Tas ir veidots, izmantojot ColorLok tehnoloģiju, pateicoties kurai, rodas mazāk smērējumu, melnā krāsa ir izteiktāka, un krāsas ir spilgtākas. Lai dokumenti ilgāk glabātos, tas nesatur skābes.

HP uzgludināmie materiāli

HP uzgludināmie materiāli (krāsainam audumam vai gaišam un baltam audumam) ir ideāls risinājums, ja T kreklu izveidē izmantojat ciparfotoattēlus.

HP Premium Inkjet Transparency Film

Caurspīdīgās plēves HP Premium Inkjet Transparency Film padarīs jūsu krāsu prezentācijas spilgtas un pat vēl iespaidīgākas. Šo plēvi ir viegli izmantot un apstrādāt, un tā ātri izžūst, neveidojot traipus.

HP fotomateriālu komplekts

HP fotomateriālu komplektos ir parocīgi iepakotas oriģinālās HP kasetnes un fotopapīrs HP Advanced Photo Paper, ietaupot jūsu laiku, ko jūs patērētu, meklējot piemērotākos materiālus profesionālu fotogrāfiju drukāšanai ar ierīci HP printeris, par pieejamu cenu. Oriģinālā HP tinte un fotopapīrs HP Advanced Photo Paper ir izstrādāti lietošanai komplektā, lai jūsu fotogrāfijas būtu noturīgas un spilgtas, neatkarīgi no izdruku daudzuma. Lieliski piemērots atvaļinājuma laikā uzņemto fotoattēlu komplekta vai vairāku viena fotoattēla eksemplāru izdrukāšanai, lai dalītos ar citiem.

ColorLok

HP iesaka ikdienā dokumentu drukāšanai un kopēšanai izmantot parastu papīru ar ColorLok logotipu. Papīram, kuram ir ColorLok logotips, ir veikta neatkarīga testēšana un tas atbilst augstiem drošuma un drukas kvalitātes standartiem. Uz tā drukātajiem dokumentiem ir dzīvas, spilgtas krāsas, izteiktāka melnā krāsa un tas žūst ātrāk nekā standarta papīrs. Meklējiet papīru ar ColorLok logotipu, kurš ir pieejams dažādā svarā un formātos no lielākajiem papīra ražotājiem.



Lai pasūtītu HP papīru un citus piederumus, dodieties uz www.hp.com/buy/supplies. Ja tiek parādīts atbilstošs uzaicinājums, izvēlieties savu valsti/reģionu, izpildiet norādījumus, lai izvēlētos vajadzīgo produktu, un pēc tam lapā noklikšķiniet uz kādas no iepirkšanās saitēm.


 **Piezīme.** Pašreiz dažas HP tīmekļa vietnes sadažas ir pieejamas tikai angļu valodā.

Materiālu ievietošana

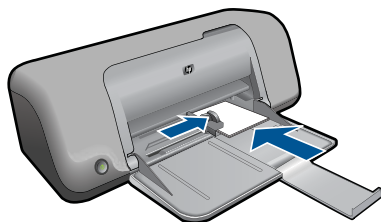
1. Lai turpinātu, izvēlieties papīra formātu.

Maza izmēra papīra ievietošana

- a. Sagatavojiet tekni.
 - Pabīdīdiet papīra platuma vadotni pa kreisi.
 - Izņemiet visu papīru no papīra teknes.
- b. Ievietojiet papīru.
 - Ievietojiet fotopapīra kaudzīti papīra teknē ar šauro malu pa priekšu un apdrukājamo pusi uz leju.
 - Virziet papīra kaudzīti uz priekšu, kamēr tā apstājas.

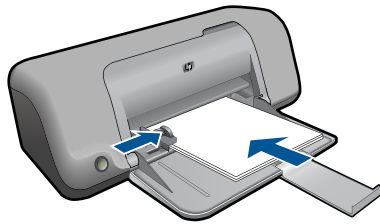
 **Piezīme.** Ja fotopapīram, ko lietojat, ir perforēta mala, ievietojiet fotopapīru tā, lai mala būtu vērsta pret jums.

- Virziet papīra platuma vadotni pa labi, līdz tā apstājas pie papīra malas.



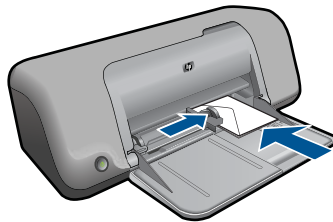
Pilnizmēra papīra ielāde

- a. Sagatavojiet tekni.
 - Pabīdīdiet papīra platuma vadotni pa kreisi.
 - Izņemiet visu papīru no papīra teknes.
- b. Ievietojiet papīru.
 - Ievietojiet papīra kaudzīti papīra teknē ar šauro malu pa priekšu un apdrukājamo pusi uz leju.
 - Virziet papīra kaudzīti uz priekšu, kamēr tā apstājas.
 - Virziet papīra platuma vadotni pa labi, līdz tā apstājas pie papīra malas.



Aplokšņu ievietošana

- a. Sagatavojiet tekni.
 - Pabīdīet papīra platuma vadotni pa kreisi.
 - Izņemiet visu papīru no papīra teknes.
- b. Aplokšņu ievietošana.
 - Ievietojiet vienu vai vairākas aploksnes papīra teknes labajā malā tā, lai to pārloki atrastos pa kreisi un būtu vērsti uz augšu.
 - Virziet aplokšņu kaudzīti uz priekšu, kamēr tā apstājas.
 - Virziet papīra platuma vadotni uz labo pusi, kamēr tā apstājas, atduroties pret aplokšņu kaudzīti.




2. Skatīt šīs tēmas animāciju.

5 Darbs ar kasetnēm

- [Tintes līmeņa pārbaude](#)
- [Tintes krājumu pasūtīšana](#)
- [Automātiskā drukas kasetņu tīrīšana](#)
- [Manuālā drukas kasetņu tīrīšana](#)
- [Kasetņu nomaiņa](#)
- [Tintes taupīšanas režīma izmantošana](#)
- [Kasetnes garantijas informācija](#)

Tintes līmeņa pārbaude

Jūs varat vienkārši pārbaudīt tintes krājumu līmeni, lai noteiktu, cik drīz būs jānomaina kasetne. Tintes krājumu līmenis parāda aptuveno kasetnēs atlikušās tintes daudzumu.


 **Piezīme.** Ja esat ievietojis atkārtoti uzpildītu vai pārstrādātu kasetni, vai arī kasetni, kas ir izmantota citā printerī, tintes līmeņa indikators var būt neprecīzs vai vispār netikt rādīts.

Piezīme. Tintes līmeņa brīdinājumi un indikatori ir paredzēti tikai plānošanas nolūkam. Saņemot ziņojumu par zemu tintes līmeni, apsveriet rezerves kasetnes sagatavošanu, lai izvairītos no drukas darbu kavēšanās. Kasetnes nav jānomaina, kamēr drukas kvalitāte ir apmierinoša.

Piezīme. Kasetņu tinte drukāšanas procesā tiek izmantota dažādos veidos, tai skaitā arī inčalizēšanā, kuras laikā ierīce un kasetnes tiek sagatavotas drukāšanai, un drukas galviņas apkalpošanā, pateicoties kurai drukas sprauslas tiek uzturētas tīras un tinte plūst vienmērīgi. Kad kasetne ir izlietota, tajā paliek tintes pārpalikumi. Papildinformāciju skatiet vietnē www.hp.com/go/inkusage.

Lai pārbaudītu tintes līmeni, izmantojot HP Photosmart programmatūru

1. Programmā HP risinājumu centra noklikšķiniet uz **Settings** (Iestatījumi), norādiet uz **Print Settings** (Drukas iestatījumi) un pēc tam noklikšķiniet uz **Printer Toolbox** (Printera rīklodziņš).

 **Piezīme.** **Printer Toolbox** (Printera rīklodziņu) var atvērt arī no dialoglodziņa **Print Properties** (Drukas rekvizīti). Dialoglodziņā **Print Properties** (Drukas rekvizīti) noklikšķiniet uz cilnes **Features** (Līdzekļi) un pēc tam noklikšķiniet uz pogas **Printer Services** (Printera pakalpojumi).

Tiek parādīts lodziņš **Printer Toolbox** (Printera rīklodziņš).

2. Noklikšķiniet uz zīmnes **Estimated Ink Level** (Aptuvenais tintes līmenis). Tiek parādīts aptuvenais tintes līmeni tintes kasetnēs.

Saistītās tēmas

„[Tintes krājumu pasūtīšana](#)” 28. lpp.

Tintes krājumu pasūtīšana

Lai atrastu pasūtījuma numuru, skatiet kasetņu numuru sarakstu, izmantojot ierīces HP printeris komplektā iekļauto programmatūru.

Kasetnes numura atrašana

1. programmā HP risinājumu centra noklikšķiniet uz **Settings** (Iestatījumi), norādiet uz **Print Settings** (Drukšanas iestatījumi) un pēc tam noklikšķiniet uz **Printer Toolbox** (Printeru rīki).



Piezīme. **Printer Toolbox** (Printeru rīklodziņu) var atvērt arī no dialoglodziņa **Print Properties** (Drukšanas rekvizīti). Dialoglodziņā **Print Properties** (Drukšanas rekvizīti) noklikšķiniet uz cilnes **Features** (Līdzekļi) un pēc tam noklikšķiniet uz pogas **Printer Services** (Printeru pakalpojumi).

Tiek parādīts lodziņš **Printer Toolbox** (Printeru rīklodziņš).

2. Noklikšķiniet uz cilnes **Estimated Ink Levels** (Aptuvenais tintes līmenis). Parāda aptuveno tintes līmeni drukšanas kasetnēs. Izmantojiet apakšējo izvēlni, lai atlasītu **Cartridge details** (Informācija par kasetnēm).

Lai pasūtītu autentiskus piederumus ierīcei HP printeris, apmeklējiet www.hp.com/buy/supplies. Ja tas tiek pieprasīts, izvēlieties savu valsti/reģionu, izpildiet norādījumus, lai izvēlētos vajadzīgo izstrādājumu, un pēc tam lapā noklikšķiniet uz kādas no iepirkšanās saitēm.



Piezīme. Kasetņu pasūtīšana internetā netiek atbalstīta visās valstīs/reģionos. Ja tā nav iespējama jūsu valstī vai reģionā, varat tomēr skatīt informāciju par izejmateriāliem un izdrukāt informatīvu sarakstu pirms iepirkšanās pie vietējā HP tālārpārdevēja.

Lai pasūtītu tintes kasetnes internetā

- ▲ Lai uzzinātu, kādi HP izejmateriāli ir derīgi jūsu printerim, pasūtītu izejmateriālus tiešsaistē vai izveidotu izdrukājamu iepirkšanās sarakstu, atveriet HP Solution Center (HP risinājumu centru) un izvēlieties tiešsaistes iepirkšanās funkciju. Informācija par kasetnēm un saites uz tiešsaistes iepirkšanās vietnēm ir norādītas arī tintes līmeņa brīdinājuma ziņojumos. Tāpat var atrast informāciju par kasetnēm un veikt pasūtījumus tiešsaistē, apmeklējot vietni www.hp.com/buy/supplies.



Piezīme. Kasetņu pasūtīšana internetā netiek atbalstīta visās valstīs/reģionos. Ja tā nav iespējama jūsu valstī vai reģionā, varat tomēr skatīt informāciju par izejmateriāliem un izdrukāt informatīvu sarakstu pirms iepirkšanās pie vietējā HP tālārpārdevēja.

Saistītās tēmas

„Pareizo kasetņu izvēle” 28. lpp.

Pareizo kasetņu izvēle

HP iesaka izmantot oriģinālās HP kasetnes. Oriģinālās HP drukšanas kasetnes, kas ļauj viegli iegūt nemainīgi lieliskus rezultātus, ir izstrādātas un pārbaudītas darbā ar HP printeriem.

Saistītās tēmas

„[Tintes krājumu pasūtīšana](#)” 28. lpp.

Automātiskā drukas kasetņu tīrīšana

Ja izdrukas ir blāvas vai uz tām ir tintes svītras, drukas kasetnē, iespējams, ir maz tintes vai arī to vajag tīrīt. Plašāku informāciju skatiet sadaļā „[Tintes līmeņa pārbaude](#)” 27. lpp.

Ja drukas kasetnēs ir maz tintes, automātiski iztīriet drukas kasetnes.

Ja dokumenti arī pēc tīrīšanas ir blāvi, manuāli notīriet drukas kasetnes kontaktus. Plašāku informāciju skatiet sadaļā „[Manuālā drukas kasetņu tīrīšana](#)” 29. lpp.

△ **Uzmanību** Tīrīt drukas kasetnes tikai nepieciešamības gadījumā. Nevajadzīgi tīrot kasetnes, tiek tērēta tinte un saīsināts kasetnes dzīves cikls.

Lai tīrītu drukas kasetnes

1. Noklikšķiniet HP Solution Center (HP risinājumu centrā) uz **Settings** (Iestatījumi). Apgabalā **Print Settings** (Drukas iestatījumi) noklikšķiniet uz **Printer Toolbox** (Printera rīklodziņš).
2. Noklikšķiniet uz **Clean the Print Cartridges** (Tīrīt drukas kasetnes).
3. Noklikšķiniet uz **Clean** (Tīrīt), un tad izpildiet ekrānā redzamos norādījumus.

Manuālā drukas kasetņu tīrīšana

Pirms mēģināt notīrīt kontaktus tām drukas kasetnēm, kuras izraisījušas problēmu, izpildiet sadaļā „[Automātiskā drukas kasetņu tīrīšana](#)” 29. lpp. sniegtos norādījumus.


Pārliecinieties, ka jūsu rīcībā ir šādi materiāli:

- Sausa putugumijas slotiņa, bezplūksnu drāna vai cits materiāls, kas nesadalās un neatstāj šķiedras.
-
- 💡 **Padoms** Drukas kasetņu tīrīšanai labi noder kafijas automātu filtri, jo tiem nav plūksnu.
-
- Destilēts, filtrēts vai pudelē pildīts ūdens (ūdensvada ūdenī var būt sāļi, kas var sabojāt drukas kasetnes).
-
- △ **Uzmanību** Drukas kasetņu kontaktu tīrīšanai **nedrīkst** izmantot tīrīšanas līdzekļus vai spirtu. Šīs vielas var sabojāt drukas kasetni vai ierīci.

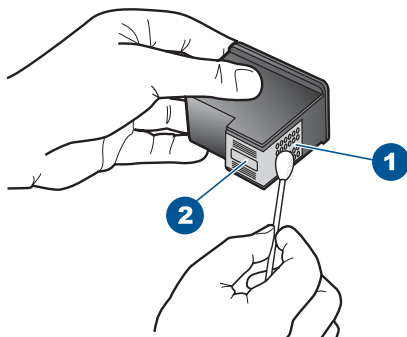
Lai notīrītu drukas kasetnes kontaktus

1. Ieslēdziet ierīci un atveriet drukas kasetņu nodalījuma vāku. Drukas kasetņu turētājs pārvietojas uz ierīces centru.
2. Uzgaidiet, līdz drukas kasetņu turētājs nonāk dīkstāves stāvoklī, un tad atvienojiet strāvas vadu no ierīces aizmugures.

3. Viegli uzspiediet uz drukas kasetnes, lai to atbrīvotu, un pēc tam velciet to pret sevi.

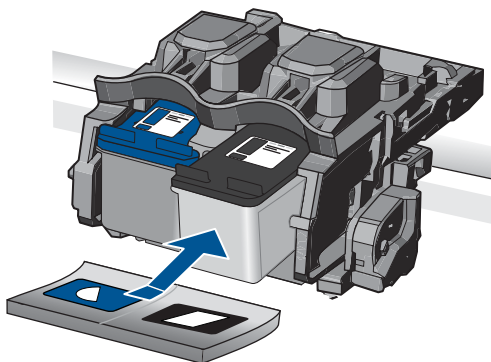
 **Piezīme.** Neizņemiet abas kasetnes vienlaicīgi. Katru drukas kasetni izņemiet un notīriet atsevišķi. Neatstājiet drukas kasetni ārpus ierīces HP printeris ilgāk par 30 minūtēm.

4. Pārbaudiet, vai uz drukas kasetnes kontaktiem neatrodas tinte un nav sakrājušies gruži.
5. Iemērciet tīru putugumijas slotiņu vai bezplūksnu drānu destilētā ūdenī un izspiediet visu lieko ūdeni.
6. Turiet drukas kasetni aiz tās malām.
7. Notīriet vara kontaktus. Uzgaidiet aptuveni 10 minūtes, lai drukas kasetnes nožūtu.



1	Vara kontakti
2	Tintes sprauslas (nefīrīt)

8. Turiet drukas kasetni ar HP logotipu uz augšu un ievietojiet to atpakaļ slotā. Cieši uzspiediet uz drukas kasetnes, lai tā nofiksētos savā vietā.

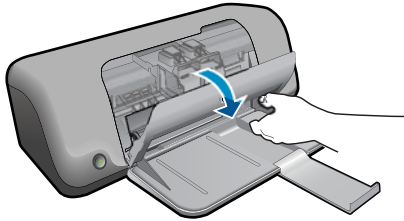


9. Ja nepieciešams, atkārtojiet šīs darbības arī ar otru drukas kasetni.
10. Uzmanīgi aizveriet drukas kasetņu nodalījuma vāku un ievietojiet strāvas kabeli ierīces aizmugurē.

Kasetņu nomaiņa

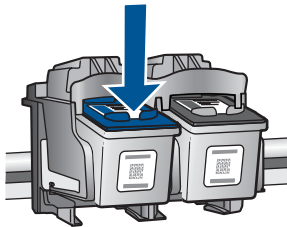
Lai nomainītu kasetnes

1. Pārbaudiet, vai ir ieslēgta barošana.
2. Izņemiet kasetni.
 - a. Atveriet kasetņu nodalījuma vāku.



Pagaidiet, kamēr drukas kasetņu turētājs pārvietojas uz ierīces centru.

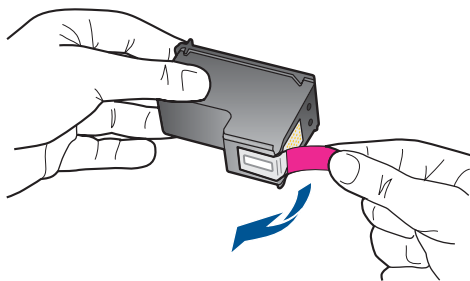
- b. Uzspiediet uz kasetnes, lai to atbrīvotu, pēc tam izņemiet kasetni no slotā.



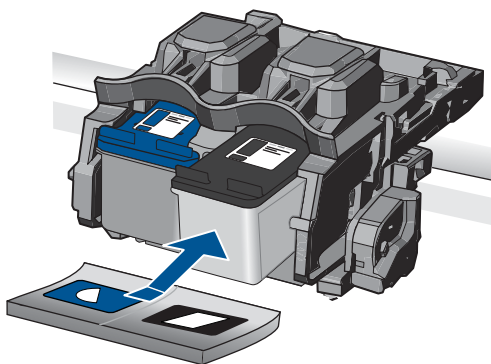
3. Ievietojiet jaunu kasetni.
 - a. Izņemiet kasetni no iepakojuma.



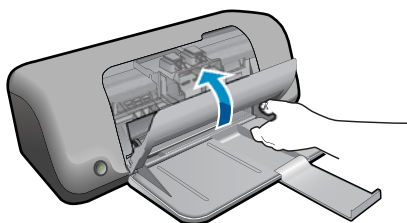
- b. Noņemiet plastikāta lentu, velkot aiz rozā mēlītes.



- c. Izlīdziniet krāsu formu ikonas, pēc tam iebīdiet kasetni slotā, lai tā fiksētos savā vietā.



- d. Aizveriet kasetņu nodalījuma vāku.




4. Skatīt šīs tēmas animāciju.

Saistītās tēmas

- [„Pareizo kasetņu izvēle”](#) 28. lpp.
- [„Tintes krājumu pasūtīšana”](#) 28. lpp.

Tintes taupīšanas režīma izmantošana

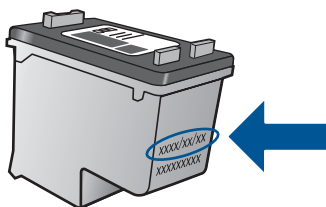
Izmantojiet tintes taupīšanas režīmu, lai lietotu ierīci HP printeris ar tikai vienu drukas kasetni. Tintes taupīšanas režīms tiek aktivizēts, kad no drukas kasetņu turētāja tiek izņemta drukas kasetne. Darbojoties tintes taupīšanas režīmā, ierīce var izpildīt drukas darbus tikai no datora.

 **Piezīme.** Ja ierīce HP printeris darbojas tintes taupīšanas režīmā, ekrānā ir redzams ziņojums. Ja ziņojums ir redzams un ierīcē ir ievietotas divas drukas kasetnes, pārbaudiet, vai no abām drukas kasetnēm ir noņemta plastikāta aizsarglente. Ja plastikāta lente nosedz drukas kasetnes kontaktus, ierīce nevar noteikt, ka drukas kasetne ir ievietota.

Kasetnes garantijas informācija

HP kasetnes garantija ir spēkā, ja produktu lieto tam paredzētajā HP drukas ierīcē. Šī garantija neattiecas uz HP tintes izstrādājumiem, kas uzpildīti atkārtoti, pārstrādāti, atjaunoti, lietoti nepareizi vai bojāti.

Garantijas perioda laikā garantija darbojas, ja nav beigusies HP tinte vai nav sasniegts garantijas perioda beigu datums. Garantijas perioda beigu datums, kas norādīts formātā GGGG/MM/DD, ir atrodams uz produkta. Sk. attēlu:



HP ierobežotās garantijas paziņojuma eksemplāru skatiet ierīcei pievienotajā drukātajā dokumentācijā.

6 Problēmu risināšana

Šajā sadaļā ir iekļautas šādas tēmas:

- [HP atbalsts](#)
- [Uzstādīšanas problēmu novēršana](#)
- [Drukāšanas problēmu novēršana](#)
- [Kļūdas](#)

HP atbalsts

- [Atbalsta saņemšana](#)
- [HP telefoniskais atbalsts](#)
- [Garantijas papildiespējas](#)

Atbalsta saņemšana

Ja rodas kāda problēma, veiciet šādas darbības:

1. Pārbaudiet dokumentāciju, kas ir pievienota ierīcei.
2. Apmeklējiet HP tiešsaistes atbalsta vietni www.hp.com/support. HP tiešsaistes atbalsts ir pieejams visiem HP klientiem. Tas ir ātrākais veids, kā iegūt operatīvu informāciju par produktiem un speciālistu palīdzību, un tajā ir pieejams:
 - Ātra piekļuve kvalificētiem tiešsaistes atbalsta speciālistiem
 - Ierīces programmatūras un draiveru atjauninājumi
 - Vērtīga informācija par izstrādājumiem un biežāk sastopamo problēmu novēršanu
 - Savlaicīgi produktu atjauninājumi, tehniskā atbalsta brīdinājumi un periodiskie HP apkārtraksti, kuri ir pieejami pēc produkta reģistrēšanas
3. Zvaniet uz HP klientu atbalsta dienestu. Atbalsta iespējas un to pieejamība ir atkarīga no preces, valsts/reģiona un valodas.

HP telefoniskais atbalsts

Telefoniskā atbalsta opcijas un pieejamība ir atkarīga no produkta, valsts vai reģiona un valodas.

Šajā sadaļā ir iekļautas šādas tēmas:

- [Telefoniskā atbalsta ilgums](#)
- [Zvanišana](#)
- [Atbalsta dienesta tālrunu numuri](#)
- [Pēc telefoniskā atbalsta perioda](#)

Telefoniskā atbalsta ilgums

Vienu gadu ilgs telefonisks atbalsts ir pieejams Ziemeļamerikā, Āzijas Klusā okeāna reģionā un Latīņamerikā (ieskaitot Meksiku). Informāciju par laiku, kad bezmaksas

palīdzība pa tālruni ir spēkā Austrumeiropā, Vidējos Austrumos un Āfrikā meklējiet vietnē www.hp.com/support. Zvanot jāsedz telesakaru operatora noteiktās standartizmaksas.

Zvanišana

Zvaniet HP atbalsta dienestam, atrodoties datora un ierīces tuvumā. Jāsagatavo šāda informācija:

- Ierīces nosaukums (HP Deskjet D1600 series)
- Sērijas numurs (norādīts ierīces aizmugurē vai apakšā)
- Ziņojumi, kas tiek parādīti konkrētā problēmsituācijā
- Atbildes un šādiem jautājumiem:
 - Vai šāda situācija ir radusies jau agrāk?
 - Vai varat to atkārtot?
 - Vai aptuvenā problēmas rašanās laikā jūsu datorā nav tikusi uzstādīta jauna aparatūra vai programmatūra?
 - Vai, pirms radās šī situācija, atgadījies vēl kas (piemēram, pērķona negaiss, ierīce tika pārvietota, utt.)?

Atbalsta dienesta tālrunu numuri

Jaunāko HP atbalsta dienesta tālrunu numuru sarakstu un informāciju par zvanišanas izmaksām skatiet vietnē www.hp.com/support.

Pēc telefoniskā atbalsta perioda

Kad telefoniskā atbalsta periods ir beidzies, HP sniedz atbalstu par maksu. Palīdzība var būt pieejama arī HP tiešsaistes atbalsta tīmekļa vietnē: www.hp.com/support Lai saņemtu informāciju par palīdzības iespējām, zvaniet uz savai valstij/reģionam norādīto tālrunu numuru.

Garantijas papildiespējas

HP printeris par papildu samaksu ir pieejami papildu pakalpojumu plāni. Dodieties uz vietni www.hp.com/support, izvēlieties savu valsti vai reģionu un valodu un tad iepazīstieties ar sadaļu par pakalpojumiem un garantijām, lai iegūtu informāciju par pagarinātajiem servisa plāniem.

Uzstādīšanas problēmu novēršana

Šī nodaļa satur informāciju par problēmu novēršanu ierīcei.

Daudzas problēmas rodas, ja ierīci savieno ar datoru, izmantojot USB kabeli, pirms HP Photosmart programmatūras instalēšanas datorā. Ja pievienojāt ierīci datoram pirms

programmatūras instalēšanas, pirms tas tika norādīts programmatūras instalēšanas norādījumos ekrānā, veiciet šādas darbības:

Izplatītāko uzstādīšanas problēmu novēršana

1. Atvienojiet USB vadu no datora.
2. Atinstalējiet programmatūru (ja esat to jau instalējis).
Papildinformāciju skatiet sadaļā „[Programmatūras atinstalēšana un atkārtota uzstādīšana](#)” 40. lpp.
3. Restartējiet datoru.
4. Izslēdziet ierīci, pagaidiet vienu minūti un tad restartējiet to.
5. Pārinstalējiet programmatūru HP Photosmart

△ **Uzmanību** Nepievienojiet datoram USB vadu, kamēr to nepieprasa programmatūras uzstādīšanas ekrānā.

Šajā sadaļā ir iekļautas šādas tēmas:

- [Ierīce neieslēdzas](#)
- [Ierīce pēc uzstādīšanas nedrukā](#)
- [Netiek parādīts reģistrācijas ekrāns](#)
- [Programmatūras atinstalēšana un atkārtota uzstādīšana](#)

Ierīce neieslēdzas

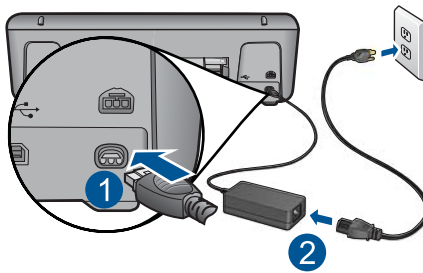
Izmēģiniet turpmāk aprakstītos risinājumus, lai novērstu problēmu. Risinājumi uzskaitīti secībā; pirmais norādīts visticamākais risinājums. Ja problēma netiek novērsta, izmantojot pirmo risinājumu, turpiniet mēģināt atlikušos risinājumus, līdz problēma ir novērsta.

- [1. risinājums: pārbaudiet, vai strāvas vads ir pievienots](#)
- [2. risinājums: nospiediet pogu leslēgt lēnāk.](#)

1. risinājums: pārbaudiet, vai strāvas vads ir pievienots

Risinājums:

- Pārbaudiet, vai strāvas vads ir kārtīgi pievienots gan ierīcei, gan strāvas adapterim. Iespraudiet strāvas vadu kontaktligzdā, pārsprieguma aizsardzības ierīcē vai sadalītājā.



1	Strāvas pieslēgvietā
2	Strāvas kabelis un adapteris

- Ja izmantojat sadalītāju, pārliecinieties, ka tas ir ieslēgts. Vai mēģiniet ierīci pievienot tieši strāvas kontaktligzdai.
- Pārbaudiet, vai strāvas kontaktligzda darbojas. Pievienojiet tai elektroierīci, kas darbojas, un pārbaudiet, vai kontaktligzdā ir strāva. Ja strāvas nav, iespējams, ka kontaktligzda nedarbojas.
- Ja ierīci pievienojat kontaktligzdai ar slēdzi, pārliecinieties, vai slēdzis ir ieslēgts. Ja tas ir ieslēgts, bet tomēr nedarbojas, problēmas cēlonis, iespējams, ir meklējams strāvas kontaktligzdā.

Iemesls: Ierīce nebija pareizi pievienota strāvas avotam

Ja ar šo problēma netiek novērsta, izmēģiniet nākamo risinājumu.

2. risinājums: nospiediet pogu **ieslēgt lēnāk**.

Risinājums: Ierīce var nereaģēt, ja pogu **ieslēgt** nospiež pārāk ātri. Vienreiz nospiediet pogu **ieslēgt**. Lai ierīce tiktu ieslēgta, var būt nepieciešamas dažas minūtes. Ja šajā laikā poga **ieslēgt** tiek nospiesta vēlreiz, ierīce var tikt izslēgta.

△ **Uzmanību** Ja ierīce joprojām neieslēdzas, tai, iespējams, ir mehānisks bojājums. Atvienojiet ierīci no strāvas kontaktligzdas.

Sazinieties ar HP klientu atbalsta dienestu, lai pieprasītu servisu.

Dodieties uz: www.hp.com/support. Lai uzzinātu, kā saņemt tehniskās apkalpošanas atbalstu, izvēlieties savu valsti vai reģionu (ja tas tiek pieprasīts) un pēc tam noklikšķiniet uz **Contact HP** (Sazināties ar HP).

Iemesls: Esat pārāk ātri nospiedis pogu **ieslēgt**.

Ierīce pēc uzstādīšanas nedrukā

Izmēģiniet turpmāk aprakstītos risinājumus, lai novērstu problēmu. Risinājumi uzskaitīti secībā; pirmais norādīts visticamākais risinājums. Ja problēma netiek novērsta, izmantojot pirmo risinājumu, turpiniet mēģināt atlikušos risinājumus, līdz problēma ir novērsta.

- [1. darbība: nospiediet ierīces pogu **ieslēgt**, lai to ieslēgtu](#)
- [2. darbība: iestatiet ierīci kā noklusējuma printeri](#)
- [3. darbība: pārbaudiet savienojumu starp ierīci un datoru](#)

1. darbība: nospiediet ierīces pogu **ieslēgt**, lai to ieslēgtu

Risinājums: Apskatiet ierīces pogu **ieslēgt**. Ja tā nedeg, ierīce ir izslēgta. Pārļiecinieties, vai strāvas kabelis ir kārtīgi pievienots ierīcei un strāvas kontaktlīdždaļai. Nospiediet pogu **ieslēgt**, lai ieslēgtu ierīci.

Iemesls: Iespējams, ierīce nebija ieslēgta.

Ja ar šo problēma netiek novērsta, izmēģiniet nākamo risinājumu.

2. darbība: iestatiet ierīci kā noklusējuma printeri

Risinājums: Izmantojiet datora sistēmas rīkus, lai norādītu ierīci kā noklusējuma printeri.

Windows Vista lietotājiem

1. Windows uzdevumjoslā noklikšķiniet uz **Start** (Sākt) un pēc tam noklikšķiniet uz **Control Panel** (Vadības panelis).
2. Noklikšķiniet uz **Printers** (Printeri).
3. Ar labo peles pogu noklikšķiniet uz ikonas HP printeris, tad noklikšķiniet uz **Set as default printer** (Iestatīt kā noklusēto printeri).

Windows XP lietotājiem

1. Windows uzdevumjoslā noklikšķiniet uz **Start** (Sākt) un pēc tam noklikšķiniet uz **Printers and Faxes** (Printeri un faksa aparāti).
2. Ar labo peles pogu noklikšķiniet uz ikonas HP printeris, tad noklikšķiniet uz **Set as default printer** (Iestatīt kā noklusēto printeri).

Windows 2000 lietotājiem

1. Operētājsistēmas Windows uzdevumjoslā noklikšķiniet uz **Start** (Sākt), norādiet uz **Settings** (Iestatījumi) un pēc tam izvēlieties **Printers** (Printeri).
2. Ar labo peles pogu noklikšķiniet uz ikonas HP printeris, tad noklikšķiniet uz **Set as default printer** (Iestatīt kā noklusēto printeri).

Iemesls: Jūs nosūtījāt drukas darbu noklusējuma printerim, taču šī ierīce nebija noklusējuma printeris.

Ja ar šo problēma netiek novērsta, izmēģiniet nākamo risinājumu.

3. darbība: pārbaudiet savienojumu starp ierīci un datoru

Risinājums: Pārbaudiet savienojumu starp ierīci un datoru.

Iemesls: Ierīce un dators savstarpēji nesazinājās.

Netiek parādīts reģistrācijas ekrāns

Risinājums: Jūs varat piekļūt reģistrācijas ekrānam (Sign up now (Reģistrēties tagad)) no Windows uzdevumjoslas, klikšķinot uz **Start** (Sākt), norādot uz **Programs** (Programmas) vai **All programs** (Visas programmas), **HP, Deskjet D1600 series** un pēc tam klikšķinot uz **Product Registration** (Produkta reģistrēšana).


Iemesls: Reģistrācijas ekrāns netika palaists automātiski.

Programmatūras atinstalēšana un atkārtota uzstādīšana

Ja instalēšana nav pabeigta vai USB vads ir pievienots datoram, pirms tas prasīts programmatūras instalēšanas lodziņā, iespējams, programmatūra būs jāinstalē un pēc tam jāinstalē no jauna. Šajā gadījumā nepietiek vienkārši datorā izdzēst HP printeris programmas failus. Programma jāatinstalē, izmantojot attiecīgo utilitprogrammu, kas tika instalēta kopā ar HP printeris programmatūru.

Lai atinstalētu un no jauna instalētu programmatūru

1. Windows uzdevumu joslā noklikšķiniet **Start** (Sākt), **Settings** (Iestatījumi), **Control Panel** (Vadības panelis) (vai tikai **Control Panel** (Vadības panelis)).
2. Veiciet dubultklikšķi uz **Add/Remove Programs** (Pievienot vai noņemt programmas) (vai noklikšķiniet uz **Uninstall a program** (Atinstalēt programmu)).
3. Izvēlieties **HP Photosmart All-in-One Driver Software (HP Photosmart All-in-One draiveru programmatūra)** un noklikšķiniet uz **Change/Remove (Mainīt/noņemt)**. Rīkojieties atbilstoši ekrānā redzamiem norādījumiem.
4. Atvienojiet ierīci no datora.
5. Restartējiet datoru.

 **Piezīme.** Ir svarīgi pirms datora restartēšanas atvienot ierīci. Nepievienojiet ierīci pie datora, kamēr neesat pārinstalējis programmatūru.

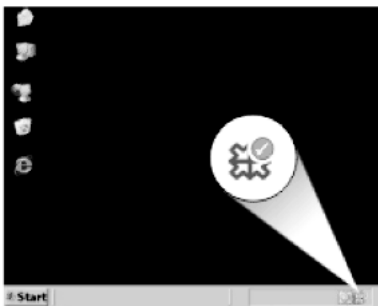
6. Ielieciet ierīces CD-ROM disku datora CD-ROM diskdzinī un aktivizējiet Setup (uzstādīšanas) programmu.

 **Piezīme.** Ja netiek parādīta uzstādīšanas programma, atrodiet kompaktdiskā failu setup.exe un veiciet uz tā dubultklikšķi.

Piezīme. Ja jums vairs nav instalācijas CD, varat lejupielādēt programmatūru no vietnes www.hp.com/support.

7. Izpildiet ekrānā redzamos un ierīces komplektācijā iekļautajā drukātajā dokumentācijā sniegtos norādījumus.

Kad programmatūras instalēšana ir pabeigta, Windows sistēmas apgabalā tiek pievienota ikona **HP Digital Imaging Monitor** (HP digitālās attēlveidošanas pārraugs).



Drukāšanas problēmu novēršana

Izmēģiniet turpmāk aprakstītos risinājumus, lai novērstu problēmu. Risinājumi uzskaitīti secībā; pirmais norādīts visticamākais risinājums. Ja problēma netiek novērsta, izmantojot pirmo risinājumu, turpiniet mēģināt atlikušos risinājumus, līdz problēma ir novērsta.

- [Pārbaudiet kasetnes](#)
- [Pārbaudiet papīru](#)
- [Pārbaudiet ierīci](#)
- [Pārbaudiet printera iestatījumus](#)
- [veiciet ierīces atiestati](#)
- [sazinieties ar HP klientu atbalsta dienestu](#)

Pārbaudiet kasetnes


Mēģiniet rīkoties šādi.

- [1. darbība: noteikti lietojiet oriģinālās HP tintes kasetnes.](#)
- [2. darbība: pārbaudiet tintes līmeni.](#)

1. darbība: noteikti lietojiet oriģinālās HP tintes kasetnes.

Risinājums: Pārbaudiet, vai jūs lietojat oriģinālās HP tintes kasetnes.

HP iesaka lietot autentiskas HP tintes kasetnes. Autentiskas HP tintes kasetnes ir izgatavotas un pārbaudītas darbam ar HP printeriem, lai palīdzētu jums viegli sasniegt lieliskus rezultātus.

 **Piezīme.** HP nevar garantēt kvalitāti vai uzticamību, ja tiek izmantoti izejmateriāli, kuru ražotājs nav HP. Ierīces apkalpošana vai remonts, kam cēlonis ir izejmateriālu, kuru ražotājs nav HP, lietošana, netiek segta saskaņā ar garantiju.

Ja esat pārliecināts, ka iegādājāties oriģinālas HP tintes kasetnes, apmeklējiet:


www.hp.com/go/anticounterfeit

Iemesls: Izmantotas tintes kasetnes, kuru ražotājs nav HP.

Ja ar šo problēma netiek novērsta, izmēģiniet nākamo risinājumu.

2. darbība: pārbaudiet tintes līmeni.

Risinājums: Pārbaudiet aptuveno tintes līmeni kasetnēs.

 **Piezīme.** Tintes līmeņa brīdinājumi un indikatori ir paredzēti tikai plānošanas nolūkam. Saņemot ziņojumu par zemu tintes līmeni, apsveriet rezerves kasetnes sagatavošanu, lai izvairītos no drukas darbu kavēšanās. Kasetnes nav jānomaina, kamēr drukas kvalitāte ir pieņemama.

Lai iegūtu vairāk informācijas, skatiet:

[„Tintes līmeņa pārbaude” 27. lpp.](#)

Iemesls: Iespējams, tintes kasetnēs ir nepietiekami daudz tintes.

Ja ar šo problēma netiek novērsta, izmēģiniet nākamo risinājumu.

Pārbaudiet papīru

Mēģiniet rīkoties šādi.

- [1. darbība: pārbaudiet, vai ievietots tikai viena veida papīrs](#)
- [2. darbība: ievietojiet papīra kaudzīti pareizi](#)

1. darbība: pārbaudiet, vai ievietots tikai viena veida papīrs

Risinājums: Vienlaikus ievietojiet tikai viena veida un formāta papīru.

Iemesls: Papīra tehnē bija ievietots dažādu veidu papīrs.

Ja ar šo problēma netiek novērsta, izmēģiniet nākamo risinājumu.

2. darbība: ievietojiet papīra kaudzīti pareizi

Risinājums: Izņemiet papīra kaudzi no papīra teknes, ielieciet to atpakaļ un virziet papīra platuma vadotni uz iekšu, līdz tā atduras pret papīra malu.

Plašāku informāciju skatiet:

[„Materiālu ievietošana” 25. lpp.](#)

Iemesls: Papīra platuma vadotne nebija pareizi izvietota.

Pārbaudiet ierīci

Mēģiniet rīkoties šādi.

- [1. risinājums: izīdziniet drukas kasetnes](#)
- [2. risinājums: veiciet automātisko drukas kasetņu tīrīšanu.](#)

1. risinājums: izlīdziniet drukas kasetnes

Risinājums: Drukas kasetņu izlīdzināšana palīdz iegūt augstas kvalitātes izdrukas.

Lai izlīdzinātu drukas kasetnes, izmantojot HP Photosmart programmatūru

1. Ielieciet papīra tehnē vēstules Letter vai A4 formāta nelietotu baltu parasto papīru.
2. Programmatūrā HP risinājumu centra noklikšķiniet uz **Settings** (Iestatījumi).
3. Apgabalā **Print Settings** (Drukas iestatījumi) noklikšķiniet uz **Printer Toolbox** (Printera rīklodziņš).



Piezīme. **Printer Toolbox** (Printera rīklodziņu) var atvērt arī no dialoglodziņa **Print Properties** (Drukas rekvizīti). Dialoglodziņā **Print Properties** (Drukas rekvizīti) noklikšķiniet uz cilnes **Features** (Līdzekļi) un pēc tam noklikšķiniet uz **Printer Services** (Printera pakalpojumi).

Tiek parādīts lodziņš **Printer Toolbox** (Printera rīki).

4. Noklikšķiniet uz cilnes **Device Services** (Ierīces pakalpojumi).
5. Noklikšķiniet uz **Align the Print Cartridges** (Izlīdzināt drukas kasetnes).
6. Noklikšķiniet uz **Align (Izlīdzināt)**, tad un izpildiet ekrānā redzamos norādījumus. HP printeris izdrukā testa lappusi, izlīdzina drukas kasetni un kalibrē printeri. Testa lappusi varat izmest vai nodot atkārtotai pārstrādei.

Iemesls: Bija jāveic printera izlīdzināšana.

Ja ar šo problēma netiek novērsta, izmēģiniet nākamo risinājumu.

2. risinājums: veiciet automātisko drukas kasetņu tīrīšanu.

Risinājums: Drukas kasetņu tīrīšana.

Plašāku informāciju skatiet sadaļā „[Automātiskā drukas kasetņu tīrīšana](#)” 29. lpp.

Iemesls: Bija jāveic drukas kasetnes sprauslu tīrīšana.

Ja ar šo problēma netiek novērsta, izmēģiniet nākamo risinājumu.

Pārbaudiet printera iestatījumus


Mēģiniet rīkoties šādi.

- [1. darbība: pārbaudiet drukas iestatījumus](#)
- [2. darbība: pārbaudiet papīra formāta iestatījumu.](#)
- [3. darbība: pārbaudiet printera piemales](#)

1. darbība: pārbaudiet drukas iestatījumus

Risinājums: Pārbaudiet drukas iestatījumus.

- Pārbaudiet drukas iestatījumus, lai noteiktu, vai bija pareizi krāsu iestatījumi. Piemēram, pārbaudiet, vai nav iestatīta dokumenta drukāšana pelēktoņos. Vai arī, lai modificētu krāsu izskatu, pārbaudiet, vai paplašinātie krāsu iestatījumi, piemēram, piesātinājums, spilgtums un krāsas tonis, ir iestatīti.
- Pārbaudiet drukas kvalitātes iestatījumu, lai pārliecinātos, vai tas atbilst ierīcē ievietotā papīra veidam.
Ja krāsas saplūst kopā, iespējams, jāizvēlas zemākas drukas kvalitātes iestatījums. Vai arī, ja drukājat augstas kvalitātes fotoattēlu, izvēlieties augstāku iestatījumu un gādājiet, lai papīra tehnē būtu ievietots fotopapīrs, piemēram, HP Advanced Photo Paper.

 **Piezīme.** Dažos datoru ekrānos krāsas var izskatīties atšķirīgi no tām, kas būs redzamas izdrukā uz papīra. Šādā gadījumā nav nekādu problēmu ar ierīci, drukas iestatījumiem vai tintes kasetnēm. Vairs nav nepieciešams novērst problēmu.

Iemesls: Bija iestatīti nepareizi drukas iestatījumi.

Ja ar šo problēma netiek novērsta, izmēģiniet nākamo risinājumu.

2. darbība: pārbaudiet papīra formāta iestatījumu.

Risinājums: Pārbaudiet, vai projektam esat izvēlēties pareizo papīra izmēra iestatījumu. Pārliecinieties, vai papīra tehnē ir ievietots pareizā izmēra papīrs.

Iemesls: Iespējams, uz druku nosūtītajam projektam bija veikts nepareizs papīra formāta iestatījums.

Ja ar šo problēma netiek novērsta, izmēģiniet nākamo risinājumu.

3. darbība: pārbaudiet printera piemales

Risinājums: Pārbaudiet printera piemales.

Pārliecinieties, vai dokumenta piemāju iestatījumi nepārsniedz ierīces apdrukājamā laukuma lielumu.

Lai pārbaudītu piemāju iestatījumus

1. Priekšskatiet drukas darbu, pirms nosūtāt to uz ierīci.
Vairumā lietojumprogrammu klikšķiniet uz izvēlnes **File** (Fails) un pēc tam noklikšķiniet uz **Print Preview** (Drukas priekšskatījums).
2. Pārbaudiet piemales.
Ierīce izmanto lietojumprogrammā iestatītās piemales, ja vien tās ir lielākas par mazākajām piemalēm, ko atbalsta ierīce. Papildinformāciju par piemāju iestatīšanu lietojumprogrammā skatiet programmatūras dokumentācijā.
3. Atceliet drukas darbu, ja piemales jūs neapmierina, un pēc tam mainiet piemales lietojumprogrammā.

Iemesls: Lietojumprogrammā nebija pareizi iestatītas piemales.

Ja ar šo problēma netiek novērsta, izmēģiniet nākamo risinājumu.

veiciet ierīces atiestati

Risinājums: Izslēdziet ierīci un pēc tam atvienojiet strāvas kabeli no kontaktdakšas. Pievienojiet strāvas vadu un nospiediet pogu **ieslēgt**, lai ieslēgtu ierīci.

Iemesls: Ierīcei bija radusies kļūda.

Ja ar šo problēma netiek novērsta, izmēģiniet nākamo risinājumu.

sazinieties ar HP klientu atbalsta dienestu

Risinājums: Sazinieties ar HP klientu atbalsta dienestu, lai pieprasītu servisu.

Dodieties uz: www.hp.com/support

Lai uzzinātu, kā saņemt tehnisko atbalstu, izvēlieties savu valsti vai reģionu (ja tas tiek pieprasīts) un pēc tam noklikšķiniet uz **Contact HP** (Sazināties ar HP).

Iemesls: Ievietotās tintes kasetnes nebija domātas lietošanai šajā ierīcē.

Kļūdas

Šajā sadaļā iekļauti šādu kategoriju ierīces ziņojumi:

- [Mirgojoši indikatori](#)

Mirgojoši indikatori

Ierīces indikatori mirgo īpašā secībā, lai informētu par dažādām kļūdām. Informāciju par kļūdu novēršanu, pamatojoties uz ierīces indikatoru rādījumu, skatiet tabulā.

Indikators On (ieslēgts)	Ekrānā redzamais ziņojums	Risinājums
Nedeg	Product Disconnected! (Ierīce atvienota!)	Nospiediet pogu ieslēgt , lai ieslēgtu ierīci.
Mirgo	Ierīce ir gatava.	Ierīce apstrādā darbu. Uzgaidiet, līdz ierīce beidz darbu.
Ātri mirgo	Printerī ir beidzies papīrs.	Ierīcē ir beidzies papīrs. Ievietojiet papīru un nospiediet pogu ieslēgt .
	Iestrēdzis papīrs Ierīcē ir iestrēdzis (vai nepareizi padots) papīrs. Izņemiet iestrēgušo papīru un nospiediet printera pogu ieslēgt.	Ierīcē ir iestrēdzis papīrs. Izņemiet iestrēgušo papīru un nospiediet pogu ieslēgt .

(turpinājums)

Indikators On (ieslēgts)	Ekrānā redzamais ziņojums	Risinājums
Ātri mirgo	Atvērts vāks Ir atvērts vāks.	Ir atvērts priekšējais noņemamais vāks. Aizveriet priekšējo vāku.
Ātri mirgo	Cartridge(s) Missing (Trūkst kasetnes) Norādītās kasetnes trūkst, tās netika atrastas vai ir nepareizi ievietotas: trīskrāsu VAI Norādītās kasetnes trūkst, tās netika atrastas vai ir nepareizi ievietotas: melnā VAI Norādītās kasetnes trūkst, tās netika atrastas vai ir nepareizi ievietotas: trīskrāsu melnā	Trūkst drukas kasetņu vai tās nav ievietotas pareizi. Uzstādiet drukas kasetnes vai arī izņemiet tās un uzstādiet no jauna. Trīskrāsu vai melnā drukas kasetne, iespējams, ir ievietota nepareizajā slotā. Izņemiet trīskrāsu vai melno drukas kasetni un ievietojiet to pareizajā slotā. No vienas vai abām drukas kasetnēm nebija noņemta aizsarglente. Izņemiet drukas kasetni, noņemiet lenti un no jauna ievietojiet drukas kasetni. Drukas kasetnēs ir palicis maz tintes.
	Low on Ink (Palicis maz tintes) trīskrāsu HP iesaka turēt gatavībā rezerves kasetni gadījumam, ja drukas kvalitāte kļūst nepieņemama. Lai saņemtu plašāku informāciju, noklikšķiniet uz "Palīdzība". VAI Šajā kasetnē ir palicis maz tintes: melnā HP iesaka turēt gatavībā rezerves kasetni gadījumam, ja drukas kvalitāte kļūst nepieņemama. Lai saņemtu plašāku informāciju, noklikšķiniet uz "Palīdzība".	Kad drukas kvalitāte kļūst nepieņemama, nomainiet vienu vai abas drukas kasetnes.
	Ink Alert (Brīdinājums par zemu tintes līmeni) Šī kasetne ir iztukšota līdz tādām līmenim, kurā ir pasliktināta drukas kvalitāte: trīskrāsu HP iesaka turēt gatavībā rezerves kasetni gadījumam, ja	

(turpinājums)

Indikators On (leslēgts)	Ekrānā redzamais ziņojums	Risinājums
	<p>drukas kvalitāte kļūst nepieņemama.</p> <p>VAI</p> <p>Šī kasetne ir iztukšota līdz tādām līmenim, kurā ir pasliktināta drukas kvalitāte:</p> <p>Melnbalta</p> <p>HP iesaka turēt gatavībā rezerves kasetni gadījumam, ja drukas kvalitāte kļūst nepieņemama.</p>	
Ātri mirgo	<p>Vienas tintes kasetnes režīms</p> <p>Piezīme. Printerim var būt tikai viena tintes kasetne.</p> <p>Šajā vienas kasetnes režīmā printeris, iespējams, drukās lēnāk, un izdrukas krāsas atšķirsies no tām, kuras jūs redzētu, ja izmantotu visas kasetnes.</p>	<p>Ielieciet atpakaļ trīskrāsu drukas kasetni vai drukājiet tintes taupīšanas režīmā, izmantojot melno drukas kasetni. Plašāku informāciju skatiet sadaļā „Tintes taupīšanas režīma izmantošana” 32. lpp.</p> <p>Ielieciet atpakaļ melno drukas kasetni vai drukājiet tintes taupīšanas režīmā, izmantojot trīskrāsu drukas kasetni. Plašāku informāciju skatiet sadaļā „Tintes taupīšanas režīma izmantošana” 32. lpp.</p>
Ātri mirgo	<p>Cartridge(s) Problēma (Kasetnes (kasetņu) problēma)</p> <p>Vismaz vienai kasetnei ir radusies problēma. Lai saņemtu plašāku informāciju, noklikšķiniet uz "Palīdzība".</p> <p>Kasetnes turētājs nevar pakustēties. Lūdzu izslēdziet ierīci. Pārbaudiet, vai ierīcē nav iestrēdzis papīrs vai citi materiāli.</p>	<p>Drukas kasetne(s), iespējams, ir bojāta(s).</p> <ol style="list-style-type: none">1. Izņemiet melno drukas kasetni.2. Aizveriet vāku.3. Ja indikators leslēgt joprojām mirgo, nomainiet trīskrāsu drukas kasetni. Ja indikators leslēgt nemirgo, nomainiet melno drukas kasetni. <p>Drukas kasetnes turētājs ir iestrēdzis.</p> <p>Atveriet priekšējo vāku un pārbaudiet, vai turētājs nav iestrēdzis.</p>
Ātri mirgo	Nekāds	<p>Radusies fatāla ierīces kļūda.</p> <ol style="list-style-type: none">1. Izslēdziet ierīci.2. Atvienojiet strāvas kabeli.3. Uzgaidiet aptuveni minūti, pēc tam vēlreiz pievienojiet strāvas kabeli.4. Ieslēdziet ierīci. <p>Ja problēma joprojām pastāv, sazinieties ar HP atbalsta darbiniekiem.</p>

7 Aktīvā darba apturēšana

Lai apturētu drukas darbu, izmantojot HP printeris

- ▲ Nospiediet vadības paneļa pogu **ieslēgt**. Ja drukas darbs netiek apturēts, vēlreiz nospiediet pogu **ieslēgt**.

Drukas atcelšana var ilgt kādu brīdi.

8 Tehniskā informācija

Šajā sadaļā ir norādīti ierīces HP printeris tehniskie parametri un starptautiskā regulējošā informācija.

Citus tehniskos parametrus skatiet ierīces HP printeris komplektācijā iekļautajā drukātajā dokumentācijā.

Šajā sadaļā ir iekļautas šādas tēmas:

- [Paziņojums](#)
- [Tehniskie parametri](#)
- [Apkārtējās vides produktu pārvaldes programma](#)
- [Regulējošie paziņojumi](#)

Paziņojums

Hewlett-Packard Company paziņojumi

Šajā dokumentā ietvertā informācija var tikt mainīta bez brīdinājuma.

Visas tiesības paturētas. Šī materiāla pavairošana, adaptēšana vai tulkošana bez iepriekšējas Hewlett-Packard rakstiskas atļaujas ir aizliegta, izņemot gadījumos, kad tas atļauts saskaņā ar autoritātes likumiem. Vienīgās HP produktiem un pakalpojumiem noteiktās garantijas ir ietvertas tiešās garantijas paziņojumos, kas pievienoti attiecīgajiem produktiem un pakalpojumiem. Nekas no šeit minētā nevar tikt uzskatīts par papildu garantiju. HP neuzņemas atbildību par šeit esošajām tehniskām un drukas kļūdām vai izlaidumiem.

© 2009 Hewlett-Packard Development Company, L.P.

Windows, Windows 2000 un Windows XP ir ASV reģistrētas Microsoft Corporation preču zīmes.

Windows Vista ir Microsoft Corporation reģistrēta preču zīme vai preču zīme ASV un/vai citās valstīs.

Intel un Pentium ir Intel Corporation vai tās meitasuzņēmumu preču zīmes vai reģistrētas preču zīmes ASV un citās valstīs.

Tehniskie parametri

Šajā nodaļā ir norādīti ierīces HP printeris tehniskie parametri. Pilnu ierīces tehnisko parametru informāciju skatiet izstrādājuma datu lapā vietnē www.hp.com/support.

Sistēmas prasības

Programmatūras un sistēmas prasības atrodamas failā Readme (Lasamani).

Lai iegūtu informāciju par nākamajiem operētājsistēmas laidieniem un atbalstu, apmeklējiet HP tiešsaistes atbalsta tīmekļa vietni www.hp.com/support.

Apkārtējās vides tehniskie dati

- Ieteicamais darba temperatūras diapazons: 15 °C — 32 °C (59 °F — 90 °F)
- Pieļaujamais darba temperatūras diapazons: 5 °C — 40 °C (41 °F — 104 °F)
- Gaisa mitrums: 15%-80% relatīvā mitrums bez kondensēšanās; 28 °C maksimālais rasas punkts
- Uzglabāšanas temperatūras diapazons: -40 °C — 60 °C (-40 °F — 140 °F)
- Stipru elektromagnētisko lauku tuvumā ierīces HP printeris izdrukas var būt viegli deformētas
- HP iesaka lietot USB kabelus, kas nav garāki par 3 m, lai samazinātu signāla trokšņus iespējamu stipru elektromagnētisko lauku dēļ

Papīra teknes ietilpība

Parasta papīra loksnes: līdz 80

Papīra formāts

Lai iegūtu sarakstu, kurā nosaukti visi piemērotie materiālu formāti, skatiet printera programmatūru.

Papīra svars

Letter formāta papīrs: 75-90 g/m² (20-24 lb.)

Legal formāta papīrs: 75-90 g/m² (20-24 lb.)

Aplokšnes: 75-90 g/m² (20-24 lb.)

Kartītes: līdz 200 g/m² (ne vairāk kā 110 lb rādītāja kartītēm)

Fotopapīrs: līdz 280 g/m² (ne vairāk kā 75 lb rādītāja kartītēm)

Drukas izšķirtspēja

Informāciju par drukas izšķirtspēju skatiet printera programmatūrā. Papildu informāciju skatiet „Drukas izšķirtspējas apskate” 19. lpp.

Kasetņu resursi

Lai iegūtu sīkāku informāciju par paredzamajiem kasetņu resursiem, apmeklējiet vietni www.hp.com/go/learnaboutsupplies.

Informācija par akustiku

Ja jums ir pieejams internets, informāciju par akustiku var iegūt HP mājas lapā. Dodieties uz: www.hp.com/support.

Apkārtējās vides produktu pārvaldes programma

Kompānija Hewlett-Packard ir apņēmusies nodrošināt kvalitatīvus produktus ekoloģiski drošā veidā. Šie produkti ir izstrādāti tā, lai vēlāk tos varētu viegli pārstrādāt. Patērēto materiālu daudzums tiek samazināts līdz minimumam, vienlaikus nodrošinot pareizu funkcionalitāti un uzticamību. Detaļas no atšķirīgiem materiāliem ir izstrādātas tā, lai tās būtu viegli atdalāmas. Slēgmehānismi un citi savienojumi ir viegli atrodami, tiem viegli piekļūt un noņemt, izmantojot vienkāršus rīkus. Detaļas, kurām ir augsta prioritāte, ir izstrādātas tā, lai tām būtu ērti piekļūt un efektīvi izjaukt un labot.

Lai iegūtu plašāku informāciju, apmeklējiet HP Web vietu, kurā izklāstīta kompānijas HP apņemšanās saglabāt vides resursus:

www.hp.com/hpinfo/globalcitizenship/environment/index.html

Šajā sadaļā ir iekļautas šādas tēmas:

- [Ekoloģiska lietošana](#)
- [Papīra izmantošana](#)
- [Plastmasa](#)
- [Materiālu drošības datu lapas](#)
- [Pārstrādes programma](#)
- [HP strūklprinteru piederumu pārstrādes programma](#)
- [Elektroenerģijas patēriņš](#)
- [Disposal of waste equipment by users in private households in the European Union](#)
- [Kīmiskas vielas](#)

Ekoloģiska lietošana

HP mērķis ir palīdzēt klientiem mazināt ietekmi uz vidi. HP ir izstrādājusi turpmāk sniegtos padomus ekoloģiskai ierīces lietošanai, lai palīdzētu jums koncentrēties uz veidiem, kā novērtēt un mazināt drukāšanas rezultātā radīto ietekmi uz vidi. Lai iegūtu vairāk informācijas par HP iniciatīvām vides aizsardzības jomā, skatiet informāciju par šīs ierīces īpašajām funkcijām, kā arī apmeklējiet HP ekoloģisko risinājumu vietni.

www.hp.com/hpinfo/globalcitizenship/environment/

Jūsu ierīces ekofunkcijas

- **Smart Web printing** (Viedā drukāšana no tīmekļa): Programmatūras HP Smart Web Printing interfeiss ietver **Clip Book** (izgriezumu albumu) un logu **Edit Clips** (izgriezumu rediģēšana), kur var glabāt, kārtot vai drukāt no tīmekļa iegūtus izgriezumus. Plašāku informāciju skatiet sadaļā „[Tīmekļa lapu drukāšana](#)” 18. lpp..
- **Informācija par enerģijas taupīšanu**: lai noteiktu, vai šī ierīce atbilst ENERGY STAR® standartiem, skatiet sadaļu „[Elektroenerģijas patēriņš](#)” 53. lpp..
- **Otrreiz pārstrādājami materiāli**: Papildu informāciju par HP produktu pārstrādi meklējiet: www.hp.com/hpinfo/globalcitizenship/environment/recycle/

Papīra izmantošana

Šis produkts ir piemērots pārstrādāta papīra izmantošanai atbilstoši standartam DIN 19309 un EN 12281:2002.

Plastmasa

Plastmasas detaļas, kas sver vairāk par 25 gramiem, ir apzīmētas atbilstoši starptautiskajiem standartiem, kas atvieglo plastmasu atpazīšanu to pārstrādes nolūkā produkta dzīves cikla beigās.

Materiālu drošības datu lapas

Materiālu drošības specifikācijas (Material safety data sheets — MSDS) var iegūt HP vietnē: www.hp.com/go/msds

Pārstrādes programma

HP piedāvā arvien vairāk produktu atgriešanas un otrreizējās pārstrādes programmu, kuras darbojas daudzās valstīs/reģionos un kurās piedalās vairāki lieli elektronikas otrreizējās pārstrādes centri visā pasaulē. HP taupa resursus, dažus no saviem vispopulārākajiem izstrādājumiem pārdodot vēlreiz. Papildu informāciju par HP produktu pārstrādi meklējiet:

www.hp.com/hpinfo/globalcitizenship/environment/recycle/

HP strūkļprinteru piederumu pārstrādes programma

Kompānija HP ir apņēmusies aizsargāt vidi. Programma HP Inkjet Supplies Recycling Program (HP strūkļprinteru piederumu pārstrādes programma) ir pieejama daudzās valstīs/reģionos, un tā dod iespēju bez maksas atbrīvoties no lietotām drukas kasetnēm un tintes kasetnēm. Lai saņemtu plašāku informāciju, skatiet vietni:

www.hp.com/hpinfo/globalcitizenship/environment/recycle/

Elektroenerģijas patēriņš

Ierīcei darbojoties miega režīmā, ievērojami samazinās strāvas patēriņš, un tādējādi tiek ietaupīti dabas resursi, kā arī nauda, nemazinot šīs ierīces augsto veiktspēju. Lai uzzinātu par izstrādājuma atbilstību ENERGY STAR® prasībām, skatiet izstrādājuma datu lapu vai specifikācijas lapu.

Prasībām atbilstošo izstrādājumu saraksts ir pieejams arī vietnē www.hp.com/go/energystar.

Regulējošie paziņojumi

HP printeris atbilst jūsu valsts/reģiona regulējošo aģentūru produktu prasībām.

Šajā sadaļā ir iekļautas šādas tēmas:

- [Obligātais modeļa identifikācijas numurs](#)
- [FCC statement](#)
- [Notice to users in Korea](#)
- [VCCI \(Class B\) compliance statement for users in Japan](#)
- [Notice to users in Japan about the power cord](#)
- [HP Deskjet D1600 series declaration of conformity](#)

Obligātais modeļa identifikācijas numurs

Obligātās identifikācijas nolūkā produktam ir piešķirts regulējošais modeļa numurs. Šī produkta regulējošais modeļa numurs ir SNPRB-0921-03. Regulējošo numuru nedrīkst sajaukt ar mārketinga nosaukumu (HP Deskjet D1600 series utt.) vai produkta numuru (CH358 utt.).

FCC statement

FCC statement

The United States Federal Communications Commission (in 47 CFR 15.105) has specified that the following notice be brought to the attention of users of this product.

This equipment has been tested and found to comply with the limits for a Class B digital device, pursuant to Part 15 of the FCC Rules. These limits are designed to provide reasonable protection against harmful interference in a residential installation. This equipment generates, uses and can radiate radio frequency energy and, if not installed and used in accordance with the instructions, may cause harmful interference to radio communications. However, there is no guarantee that interference will not occur in a particular installation. If this equipment does cause harmful interference to radio or television reception, which can be determined by turning the equipment off and on, the user is encouraged to try to correct the interference by one or more of the following measures:

- Reorient the receiving antenna.
- Increase the separation between the equipment and the receiver.
- Connect the equipment into an outlet on a circuit different from that to which the receiver is connected.
- Consult the dealer or an experienced radio/TV technician for help.

For further information, contact:

Manager of Corporate Product Regulations
Hewlett-Packard Company
3000 Hanover Street
Palo Alto, Ca 94304
(650) 857-1501

Modifications (part 15.21)

The FCC requires the user to be notified that any changes or modifications made to this device that are not expressly approved by HP may void the user's authority to operate the equipment.

This device complies with Part 15 of the FCC Rules. Operation is subject to the following two conditions: (1) this device may not cause harmful interference, and (2) this device must accept any interference received, including interference that may cause undesired operation.

Notice to users in Korea

B 급 기기(가정용 방송통신기기)

이 기기는 가정용(B급)으로 전자파적합등록을 한 기기로서 주로 가정에서 사용하는 것을 목적으로 하며, 모든 지역에서 사용할 수 있습니다.

VCCI (Class B) compliance statement for users in Japan

この装置は、情報処理装置等電波障害自主規制協議会（VCCI）の基準に基づくクラスB情報技術装置です。この装置は、家庭環境で使用することを目的としていますが、この装置がラジオやテレビジョン受信機に近接して使用されると受信障害を引き起こすことがあります。

取り扱い説明書に従って正しい取り扱いをして下さい。

Notice to users in Japan about the power cord

製品には、同梱された電源コードをお使い下さい。

同梱された電源コードは、他の製品では使用出来ません。



DECLARATION OF CONFORMITY
according to ISO/IEC 17050-1 and EN 17050-1

Supplier's Name: Hewlett-Packard Company **DoC#:** SNPRB-0921-03-A
Supplier's Address: 60, Alexandra Terrace, # 07-01 The Comtech, Singapore 118502

declares, that the product

Product Name: HP Deskjet D1600 Series
Regulatory Model Number:¹⁾ SNPRB-0921-03
Product Options: All

conforms to the following Product Specifications and Regulations:

SAFETY: IEC 60950-1:2001 / EN60950-1:2001 +A11:2004
EN 60825-1 1994+A1:2002+A2: 2001

EMC: CISPR 22:2005 / EN55022:2006 Class B
CISPR 24:1997 +A1:2001 +A2:2002 / EN 55024:1998 +A1:2001 + A2:2003 Class B
IEC 61000-3-2: 2000 +A1:2001 +A2:2004 / EN 61000-3-2: 2000 +A2:2005
IEC 61000-3-3:1994 +A1: 2001 / EN 61000-3-3:1995 +A1: 2001
FCC CFR 47, Part 15 Class B / ICES-003, Issue 4 Class B

Supplementary Information:

1. For regulatory purposes, these products are assigned a Regulatory model number. This number should not be confused with the product name or the product number(s).
2. The product herewith complies with the requirements of the Low Voltage Directive 2006/95/EC, the EMC Directive 2004/108/EC, and carries the CE-Marking accordingly. In addition, it complies with the WEEE Directive 2002/96/EC and ROHS Directive 2002/95/EC.
3. This Device complies with Part 15 of the FCC Rules. Operation is subject to the following two Conditions: (1) this device may not cause harmful interference, and (2) this device must accept any interference received, including interference that may cause undesired operation.
4. The product was tested in a typical configuration.

Singapore
22 September 2008

Local contact for regulatory topics only:

EMEA: Hewlett-Packard GmbH, HQ-TRE, Herrenberger Strasse 140, 71034 Boeblingen, Germany www.hp.com/go/certification
USA: Hewlett-Packard, 3000 Hanover St., Palo Alto 94304, U.S.A. 650-857-1501

Alfabētiskais rādītājs

A

- apkārtējā vide
 - Apkārtējās vides produktu pārvaldes programma 52
 - apkārtējās vides tehniskie dati 51
- atbalsta process 35
- atinstalēt programmatūru 40

D

- drukāšana
 - ar vienu drukas kasetni 32
 - problēmu novēršana 41

G

- garantija 36

K

- kļūdu ziņojumi 45

N

- normatīvie paziņojumi
 - obligātais modeļa identifikācijas numurs 55

P

- papīrs
 - ieteicamie veidi 23
- patērētāju atbalsts
 - garantija 36
- pārstrāde
 - tintes kasetnes 53
- pēc atbalsta perioda 36
- problēmas
 - drukāšana 41
 - kļūdu ziņojumi 45
- problēmu novēršana
 - drukāšana 41
 - kļūdu ziņojumi 45
 - uzstādīšana 36
- programmatūras uzstādīšana
 - atinstalēšana 40
 - uzstādīt vēlreiz 40

R

- regulējošie paziņojumi 55

S

- savienojuma problēmas
 - HP All-in-One neieslēdzas 37
- sistēmas prasības 51

T

- tālruņa atbalsts 35
- tehniskā informācija
 - apkārtējās vides tehniskie dati 51
 - sistēmas prasības 51
- telefoniskā atbalsta periods
 - atbalsta periods 35
- tintes taupīšanas režīms 32

U

- uzstādīt programmatūru vēlreiz 40

