

HP Deskjet D1600 series



Windows Yardım

# HP Deskjet D1600 series





# İçindekiler

<b>1</b>	<b>Nasıl Yapılır?</b>	<b>3</b>
<b>2</b>	<b>HP Yazıcı aygıtını tanıyın</b>	
	Yazıcı parçaları	5
<b>3</b>	<b>Yazdırma</b>	
	Belge yazdırma	7
	Fotoğrafları yazdırma	8
	Zarf yazdırma	11
	Özel ortama yazdırma	11
	Web sayfası yazdırma	17
<b>5</b>	<b>Kartuşlarla çalışma</b>	
	Tahmini mürekkep düzeylerini kontrol etme	25
	Mürekkep sipariş etme	26
	Yazıcı kartuşlarını otomatik olarak temizleme	27
	Yazıcı kartuşlarını el ile temizleme	27
	Kartuşları değiştirme	29
	Yedek mürekkep modunu kullanma	30
	Kartuş garanti bilgileri	31
<b>6</b>	<b>Sorun çözme</b>	
	HP desteği	33
	Kurulum sorunlarını giderme	34
	Yazdırma sorunlarını giderme	38
	Hatalar	42
<b>8</b>	<b>Teknik bilgiler</b>	
	Bildirim	49
	Teknik Özellikler	49
	Çevresel ürün gözetim programı	50
	Yasal uyarılar	53
<b>Dizin</b>		<b>57</b>



# 1 Nasıl Yapılır?

HP Yazıcı ürününüzü nasıl kullanacağınızı öğrenin

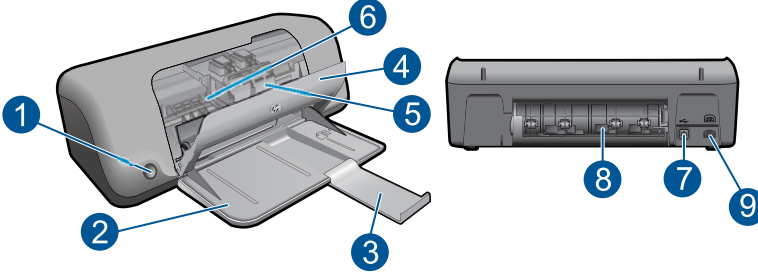
- “[Ortam yerleřtirme](#)” sayfa 23
- “[Kartuřları deęiřtirme](#)” sayfa 29



## 2 HP Yazıcı aygıtını tanıyın

- [Yazıcı parçaları](#)

### Yazıcı parçaları



1	Açma düğmesi
2	Kağıt tepsi
3	Kağıt tepsi genişleticisi (tepsi genişletici olarak da bilinir)
4	Ön erişim kapağı
5	Yazıcı kartuşları
6	Kartuş erişim alanı
7	USB bağlantı noktası
8	Arka erişim kapağı
9	Güç bağlantısı: Yalnızca HP tarafından verilen elektrik adaptörüyle kullanın





# 3 Yazdırma

Devam etmek için bir yazdırma işi seçin.



[“Belge yazdırma”](#) sayfa 7



[“Fotoğrafları yazdırma”](#) sayfa 8



[“Zarf yazdırma”](#) sayfa 11



[“Özel ortama yazdırma”](#) sayfa 11



[“Web sayfası yazdırma”](#) sayfa 17

## İlgili konular

- [“Ortam yerleştirme”](#) sayfa 23
- [“Yazdırma için önerilen kağıtlar”](#) sayfa 21

## Belge yazdırma

Yazdırma ayarlarının çoğu yazılım uygulaması tarafından otomatik olarak yapılır. Baskı kalitesini değiştireceğiniz, özel türlerde kağıtlara ya da asetat filme baskı yapacağınız veya farklı özellikler kullanacağınız zaman ayarları elle değiştirmeniz gerekir.

### Yazılım uygulamasından yazdırmak için

1. Kağıt tepsinin kağıt yüklü olduğundan emin olun.
2. Yazılım uygulamanızın **Dosya** menüsünde **Yazdır**'ı tıklayın.
3. Ürünün seçilen yazıcı olduğundan emin olun.
4. Ayarları değiştirmeniz gerekirse, **Özellikler** iletişim kutusunu açan düğmeyi tıklayın. Yazılım uygulamanıza bağlı olarak, bu düğme **Özellikler**, **Seçenekler**, **Yazıcı Ayarı** veya **Yazıcı** ya da **Tercihler** olarak adlandırılabilir.



**Not** Fotoğrafları yazdırırken kullanılan kağıt türü ve fotoğraf geliştirme ile ilgili seçenekleri belirlemelisiniz.

5. **Gelişmiş, Yazdırma Kısayolları, Özellikler ve Renk** sekmelerinde yer alan özellikleri kullanarak yazdırma işiniz için uygun seçenekleri belirleyin.

**İpucu** Yazdırma işiniz için **Yazdırma Kısayolları** sekmesindeki önceden tanımlanmış yazdırma görevlerinden birini seçerek uygun ayarları kolaylıkla seçebilirsiniz. **Yazdırma Kısayolları** listesinden bir yazdırma görevi türünü tıklatın. Yazdırma görevi türü için varsayılan ayarlar **Yazdırma Kısayolları** sekmesinden ayarlanır ve özetlenir. Gerekliyse, ayarlarınızı buradan yapıp özel ayarlarınızı yeni yazdırma kısayolu olarak kaydedebilirsiniz. Özel yazdırma kısayolunu kaydetmek için kısayolu seçin ve **Farklı Kaydet**'i tıklatın. Kısayolu silmek için kısayolu seçin ve **Sil**'i tıklatın.

6. **Özellikler** iletişim kutusunu kapatmak için **OK**'i tıklatın.  
7. Yazdırmayı başlatmak için **Yazdır**'i veya **OK**'i tıklatın.

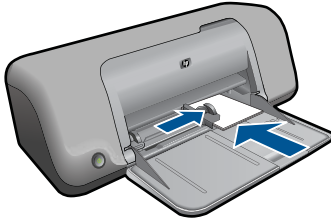
### İlgili konular

- [“Yazdırma için önerilen kağıtlar”](#) sayfa 21
- [“Ortam yerleştirme”](#) sayfa 23
- [“Baskı çözünürlüğünü görüntüleme”](#) sayfa 19
- [“Özel yazdırma kısayolları oluşturma”](#) sayfa 19
- [“Varsayılan yazdırma ayarlarını yapma”](#) sayfa 20
- [“Devam eden işlemi durdurma”](#) sayfa 47

## Fotoğrafları yazdırma

### Fotoğraf kağıdına fotoğraf basmak için


1. Kağıt tepsisindeki tüm kağıtları çıkarın ve fotoğraf kağıdını, yazdırma yüzeyi aşağıya bakacak şekilde yükleyin.



2. Yazılım uygulamanızın **Dosya** menüsünde **Yazdır**'i tıklatın.  
3. Ürünün seçilen yazıcı olduğundan emin olun.  
4. **Özellikler** iletişim kutusunu açan düğmeyi tıklatın. Yazılım uygulamanıza bağlı olarak, bu düğme **Özellikler**, **Seçenekler**, **Yazıcı Ayarı** veya **Yazıcı** ya da **Tercihler** olarak adlandırılabilir.  
5. **Özellikler** sekmesini tıklatın.  
6. **Ana Seçenekler** alanında, **Kağıt Türü** açılan listesinden uygun fotoğraf kağıdı türünü seçin.

7. **Yeniden Boyutlandırma Seçenekleri** alanında, **Boyut** listesinden uygun kağıt boyutunu tıklayın.  
Kağıt boyutu ve kağıt türü uyumlu değilse ürün yazılımı bir uyarı görüntüler ve başka bir türü veya boyutu seçmenizi sağlar.
8. **Temel Seçenekler** alanında **Baskı Kalitesi** açılan listesinden **En iyi** gibi yüksek bir baskı kalitesi seçin.


---

 **Not** En fazla dpi çözünürlüğü için **Gelişmiş** sekmesine gidip **En fazla dpi** açılan listesinden **Etkin** öğesini seçin. Daha fazla bilgi için bkz. "[Maksimum dpi kullanarak yazdırma](#)" sayfa 18.

---

9. **Özellikler** iletişim kutusuna dönmek için **Tamam**'i tıklayın.
10. (İsteğe bağlı) Fotoğrafları siyah beyaz yazdırmak isterseniz **Renkli** sekmesini tıklayın ve **Gri tonlamalı yazdır** onay kutusunu işaretleyin. Açılan listeden aşağıdaki seçeneklerden birini belirleyin:
  - **Yüksek Kalite:** fotoğraflarınızı gri tonlamalı olarak yazdırmak için mevcut tüm renkleri kullanır. Bu, düzgün ve doğal gri tonları oluşturur.
  - **Yalnızca Siyah Mürekkep:** fotoğraflarınız gri tonlamalı yazdırmak için siyah mürekkebi kullanır. Gri tonlama, grenli bir görüntüye neden olabilen çeşitli siyah noktalarla oluşturulur.
11. **OK**'i tıklattıktan sonra, **Yazdır** iletişim kutusunda **Yazdır**'ı veya **OK**'i tıklayın.


---

 **Not** Kullanılmayan fotoğraf kağıtlarını kağıt tepsisinde bırakmayın. Kağıtlar kıvrılmaya başlayarak çıktıların kalitesinin düşmesine neden olabilir. Fotoğraf kağıtları, yazdırma öncesinde düz olmalıdır.

---

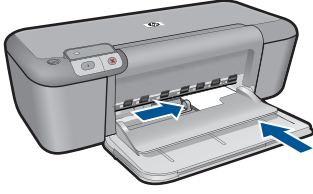
### **Kenarlıksız bir görüntü basmak için**

---

 **Not** Kenarlıksız fotoğraflar yazdırmak için 0,5 inç şeritli 4 x 6 inç fotoğraf kağıdı (1,25 cm şeritli 10 x 15 cm) kullanın. Fotoğraf üç tarafta kenarlıksız, alt tarafında ise çekip çıkartarak fotoğrafı tamamen kenarlıksız yapacağınız küçük bir kenarlıkla yazdırılır.


---

1. Kağıt tepsisinden bütün kağıtları çıkarın.
2. Fotoğraf kağıdını yazdırılacak yüzü aşağıya gelecek şekilde kağıt tepsisinin sağ tarafına yerleştirin.



3. Yazılım uygulamanızın **Dosya** menüsünde **Yazdır**'ı tıklatın.
4. Ürünün seçilen yazıcı olduğundan emin olun.
5. **Özellikler** iletişim kutusunu açan düğmeyi tıklatın.  
Yazılım uygulamanıza bağlı olarak, bu düğme **Özellikler**, **Seçenekler**, **Yazıcı Ayarı** veya **Yazıcı** ya da **Tercihler** olarak adlandırılabilir.
6. **Özellikler** sekmesini tıklatın.
7. **Boyut** listesinde, kağıt tepsisine yüklenmiş olan fotoğraf kağıdının boyutunu tıklatın.  
Belirtilen boyuta kenarlıksız bir görüntü yazdırılabilirse, **Kenarlıksız yazdırma** onay kutusu etkinleştirilir.
8. **Kağıt Türü** açılan listesinde, **Diğer** seçeneğini tıklatıp uygun kağıt türünü seçin.


---

 **Not** Kağıt türü **Düz kağıt** olarak veya fotoğraf kağıdından farklı bir kağıda ayarlandıysa, kenarlıksız görüntü yazdıramazsınız.

---

9. Seçilmediyse, **Kenarlıksız yazdırma** onay kutusunu seçin.  
Kenarlıksız kağıt boyutu ve kağıt türü uyumlu değilse ürün yazılımı bir uyarı mesajı görüntüler ve farklı bir tür ya da boyut seçmenize izin verir.
10. **OK**'i tıklattıktan sonra, **Yazdır** iletişim kutusunda **Yazdır**'ı veya **OK**'i tıklatın.  
Koparılabılır uçlu fotoğraf kağıdına yazdırıyorsanız, ucunu kopararak kağıdı tamamen kenarlıksız duruma getirin.

---

 **Not** Kullanılmayan fotoğraf kağıtlarını kağıt tepsisinde bırakmayın. Kağıtlar kıvrılmaya başlayarak çıktıların kalitesinin düşmesine neden olabilir. Fotoğraf kağıtları, yazdırma öncesinde düz olmalıdır.


---

### İlgili konular

- [“Ortam yerleştirme” sayfa 23](#)
- [“Maksimum dpi kullanarak yazdırma” sayfa 18](#)
- [“Baskı çözünürlüğünü görüntüleme” sayfa 19](#)
- [“Özel yazdırma kısayolları oluşturma” sayfa 19](#)
- [“Varsayılan yazdırma ayarlarını yapma” sayfa 20](#)
- [“Devam eden işlemi durdurma” sayfa 47](#)

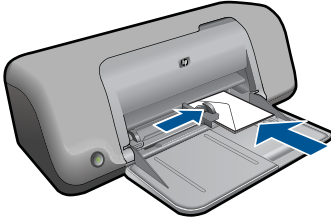
## Zarf yazdırma

HP Yazıcı yazıcının kağıt tepsisine bir ya da daha fazla zarf yükleyebilirsiniz. Parlak yüzeyli veya kabartmalı, ataşlı veya pencereli zarflar yüklemeyin.

 **Not** Zarflara yazdırırken metnin nasıl biçimlendirilmesi gerektiği konusunda bilgi almak için, kullandığınız kelime işlemci programının yardım dosyalarına bakın. En iyi sonucu almak için, zarfların üzerinde iade adresinin yer alacağı bir etiket kullanmayı düşünün.

### Zarfları yazdırmak için

1. Kağıt genişliği kılavuzunu tamamen sola doğru kaydırın.
2. Zarfları tepsinin sağ tarafına yerleştirin. Yazdırılacak taraf aşağıya dönük olmalıdır. Zarf kapağı sol tarafta olmalıdır.
3. Zarfları yazıcının içine doğru gidebildiği kadar itin.
4. Kağıt genişliği kılavuzunu tam olarak zarfların kenarına yaslayın.



5. **Yazıcı Özellikleri** iletişim kutusunu açın.
6. **Özellikler** sekmesini tıklayın ve sonra aşağıdaki yazdırma ayarlarını seçin:
  - **Kağıt Türü:** Düz kağıt
  - **Boyut:** Uygun bir zarf boyutu
7. İstedığınız diğer yazdırma ayarlarını seçin ve sonra **Tamam** seçeneğini tıklayın.

### İlgili konular

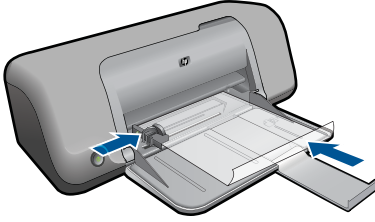
- [“Ortam yerleştirme”](#) sayfa 23
- [“Baskı çözünürlüğünü görüntüleme”](#) sayfa 19
- [“Özel yazdırma kısayolları oluşturma”](#) sayfa 19
- [“Varsayılan yazdırma ayarlarını yapma”](#) sayfa 20
- [“Devam eden işlemi durdurma”](#) sayfa 47

## Özel ortama yazdırma

### Asetata yazdırma

1. Kağıt genişliği kılavuzunu tamamen sola doğru kaydırın.
2. Asetatları tepsinin sağ tarafına yerleştirin. Yazdırılacak yüz aşağıya dönük olmalı ve yapışkan bant üstte kalacak şekilde yazıcıya doğru yerleştirilmelidir.

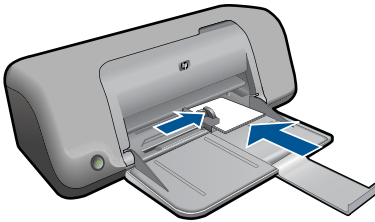
3. Yapışkan bantların birbirine yapışmamasına dikkat ederek, asetatları yazıcının içine doğru gidebildiği kadar itin.
4. Kağıt genişliği kılavuzlarını asetatların kenarına tam olarak yaslanacak şekilde kaydırın.



5. **Yazıcı Özellikleri** iletişim kutusunu açın.
6. **Yazdırma Kısayolları** sekmesini kullanın.
7. **Yazdırma Kısayolları** sekmesinde, **Sunu Yazdırma** seçeneğini tıklattın ve sonra aşağıdaki yazdırma ayarlarını belirleyn:
  - **Kağıt Türü: Tümü** seçeneğini tıklattıp, uygun asetatı seçin.
  - **Kağıt Boyutu:** Uygun bir kağıt boyutu
8. İstedığınız diğer yazdırma ayarlarını seçin ve sonra **Tamam** seçeneğini tıklattın.

#### Kartpostal yazdırma

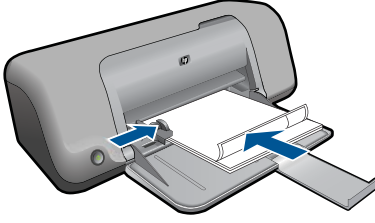
1. Kağıt genişliği kılavuzunu tamamen sola doğru kaydırın.
2. Kartları tepsinin sağ tarafına yerleştirin. Yazdırılacak yüzleri aşağıya dönük, kısa kenarları da yazıcının iç tarafına doğru olmalıdır.
3. Kartları gidebildiği kadar yazıcının içine doğru itin.
4. Kağıt genişliği kılavuzlarını kartların kenarına tam olarak yaslanacak şekilde kaydırın.



5. **Yazıcı Özellikleri** iletişim kutusunu açın.
6. **Özellikler** sekmesini tıklattın ve sonra aşağıdaki yazdırma ayarlarını belirleyn:
  - **Kağıt Türü: Tümü** ve **Özel Kağıtlar** seçeneğini tıklattıp, uygun bir kart türü seçin.
  - **Baskı Kalitesi: Normal** veya **En iyi**
  - **Boyut:** Uygun bir kart boyutu
7. İsteddiğiniz diğer yazdırma ayarlarını seçin ve sonra **Tamam** seçeneğini tıklattın.

### Etiket yazdırma

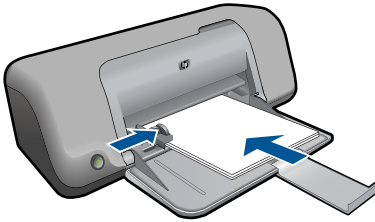
1. Kağıt genişliği kılavuzunu tamamen sola doğru kaydırın.
2. Etiket kağıtlarını ayırmak için kenarlarını havalandırın ve sonra hizalayın.
3. Etiket sayfalarını tepsinin sağ tarafına yerleştirin. Etiket tarafı aşağıya dönük olmalıdır.
4. Kağıtları yazıcının içine doğru gidebildiği kadar itin.
5. Kağıt genişliği kılavuzlarını sayfaların kenarına tam olarak yaslanacak şekilde kaydırın.



6. **Yazıcı Özellikleri** iletişim kutusunu açın.
7. **Yazdırma Kısayolları** sekmesini kullanın.
8. **Yazdırma Kısayolları** listesinde, **Genel, Her Günkü Yazdırma İşleri** seçeneğini tıklatın ve sonra aşağıdaki yazdırma ayarlarını belirleyin:
  - **Kağıt Türü: Düz Kağıt**
  - **Kağıt Boyutu:** Uygun bir kağıt boyutu
9. **Tamam** düğmesini tıklatın.

### Broşür yazdırma

1. Kağıt genişliği kılavuzunu tamamen sola doğru kaydırın.
2. Kağıdı tepsinin sağ tarafına yerleştirin. Yazdırılacak taraf aşağıya dönük olmalıdır.
3. Kağıdı yazıcının içine doğru gidebildiği kadar itin.
4. Kağıt genişliği kılavuzunu tam olarak kağıtların kenarına yaslayın.



5. **Yazıcı Özellikleri** iletişim kutusunu açın.
6. **Özellikler** sekmesini tıklatın.
7. Aşağıdaki yazdırma ayarlarını belirtin:
  - **Baskı Kalitesi: En İyi**
  - **Kağıt Türü: Tümü** seçeneğini tıklatıp, uygun HP inkjet kağıdını seçin.

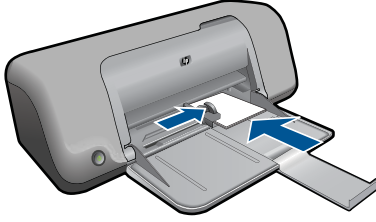


- **Yön: Dikey veya Yatay**
- **Boyut:** Uygun bir kağıt boyutu
- **İki taraflı yazdırma: El ile**

8. Yazdırmak için **Tamam**'ı tıklayın.

### Tebrik kartı yazdırma

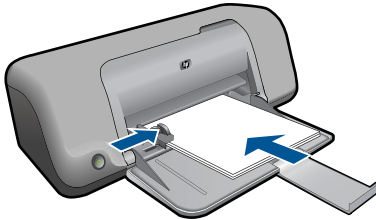
1. Kağıt genişliği kılavuzunu tamamen sola doğru kaydırın.
2. Tebrik kartları statik elektrikten dolayı birbirine yapışmış olabileceğinden bunları ayırmak için kenarlarından yelpazeleyip, kenarları aynı hizaya getirin.
3. Tebrik kartlarını tepsinin sağ tarafına yerleştirin. Yazdırılacak taraf aşağıya dönük olmalıdır.
4. Kartları gidebildiği kadar yazıcının içine doğru itin.
5. Kağıt genişliği kılavuzlarını kartların kenarına tam olarak yaslanacak şekilde kaydırın.



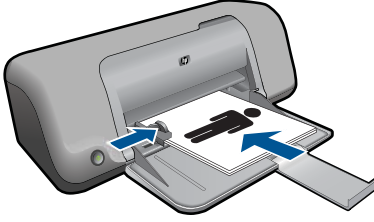
6. **Yazıcı Özellikleri** iletişim kutusunu açın.
7. **Özellikler** sekmesini tıklayın ve sonra aşağıdaki yazdırma ayarlarını belirleyin:
  - **Baskı Kalitesi: Normal**
  - **Kağıt Türü: Tümü** seçeneğini tıklayıp, uygun bir kart türü seçin.
  - **Boyut:** Uygun bir kart boyutu
8. İsteddiğiniz diğer yazdırma ayarlarını seçin ve sonra **Tamam** seçeneğini tıklayın.

### Kitapçık yazdırma

1. Kağıt genişliği kılavuzunu tamamen sola doğru kaydırın.
2. Düz kağıdı tepsinin sağ tarafına yerleştirin. Yazdırılacak taraf aşağıya dönük olmalıdır.
3. Kağıdı yazıcının içine doğru gidebildiği kadar itin.
4. Kağıt genişliği kılavuzunu tam olarak kağıtların kenarına yaslayın.



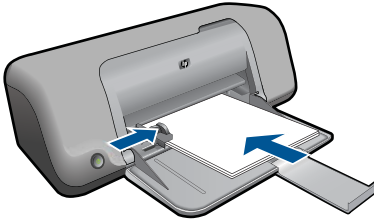
5. **Yazıcı Özellikleri** iletişim kutusunu açın.
6. **Yazdırma Kısayolları** sekmesini kullanın.
7. **Yazdırma Kısayolları** listesinde **Kitapçık Yazdırma** ögesini tıklayın.
8. **Her İki Yüze de Yazdır** aşağı açılan listesinde, aşağıdaki ciltleme seçeneklerinden birini belirleyin:
  - **Sol Kenardan Kitapçık**
  - **Sağ Kenardan Kitapçık**
9. İsteddiğiniz diğer yazdırma ayarlarını seçin ve sonra **Tamam** seçeneğini tıklayın.
10. İstendiğinde, yazdırılan sayfaları, aşağıda gösterildiği şekilde kağıt tepsinine yeniden yerleştirin.



11. Kitapçık yazdırmayı tamamlamak için **Devam Et** düğmesini tıklayın.

### Poster yazdırma

1. Kağıt genişliği kılavuzunu tamamen sola doğru kaydırın.
2. Düz kağıdı tepsinin sağ tarafına yerleştirin. Yazdırılacak taraf aşağıya dönük olmalıdır.
3. Kağıdı yazıcının içine doğru gidebildiği kadar itin.
4. Kağıt genişliği kılavuzunu tam olarak kağıtların kenarına yaslayın.



5. **Yazıcı Özellikleri** iletişim kutusunu açın.
6. **Özellikler** sekmesini tıklayın ve sonra aşağıdaki yazdırma ayarlarını belirleyin:
  - **Kağıt Türü: Düz Kağıt**
  - **Yön: Dikey ya da Yatay**
  - **Boyut:** Uygun bir kağıt boyutu
7. **Gelişmiş** sekmesini ve ardından **Yazıcı Özellikleri** düğmesini tıklayın.
8. **Poster Yazdırma** açılan listesinde, posterin sayfa sayısını seçin.
9. **Döşeme Seç** düğmesini tıklayın.

10. Seçilen döşeme sayısının posterin yaprak sayısı ile eşleştiğini kontrol edip, **Tamam**'ı tıklattın.



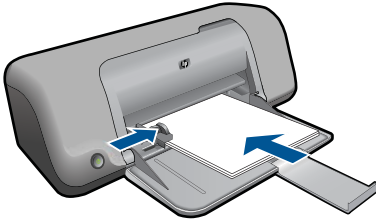
11. İstedğiniz diğer yazdırma ayarlarını seçin ve sonra **Tamam** seçeneğini tıklattın.

#### Ütüyle baskı yazdırma


1. Kağıt genişliği kılavuzunu tamamen sola doğru kaydırın.
2. Ütüyle baskı kağıdını tepsinin sağ tarafına yerleştirin. Yazdırılacak taraf aşağıya dönük olmalıdır.



3. Kağıdı yazıcının içine doğru gidebildiği kadar itin.
4. Kağıt genişliği kılavuzunu tam olarak kağıtların kenarına yaslayın.



5. **Yazıcı Özellikleri** iletişim kutusunu açın.

6. **Özellikler** sekmesini tıklatın ve sonra aşağıdaki yazdırma ayarlarını belirleyin:
    - **Baskı Kalitesi: Normal** veya **En iyi**
    - **Kağıt Türü: Diğer** öğesini, **Özel Kağıtlar** ve ardından **Diğer özel kağıtlar** öğesini tıklatın.
    - **Boyut:** Uygun bir kağıt boyutu
  7. **Gelişmiş** sekmesini tıklatın.
  8. **Yazıcı Özellikleri**'ni tıklatın ve sonra **Yansıtılmış Görüntü** ayarını **Açık** olarak ayarlayın.
- 
-  **Not** Bazı ütüyle baskı yazılım programlarında yansıtılmış görüntü yazdırmanız gerekmez.
- 
9. İsteddiğiniz diğer yazdırma ayarlarını seçin ve sonra **Tamam** seçeneğini tıklatın.

### İlgili konular

- [“Yazdırma için önerilen kağıtlar” sayfa 21](#)
- [“Ortam yerleştirme” sayfa 23](#)
- [“Baskı çözünürlüğünü görüntüleme” sayfa 19](#)
- [“Özel yazdırma kısayolları oluşturma” sayfa 19](#)
- [“Varsayılan yazdırma ayarlarını yapma” sayfa 20](#)
- [“Devam eden işlemi durdurma” sayfa 47](#)

## Web sayfası yazdırma

HP Yazıcı aygıtında Web tarayıcınızdan Web sayfası yazdırabilirsiniz.

Web taraması için Internet Explorer (6.0 veya daha yenisi) veya Firefox (2.0 veya daha yenisi) programlarından birini kullanıyorsanız neyi ve nasıl yazdıracağınızı kontrol etmek ve basit, ne çıktı alacağınızı bildiğiniz web baskıları için **HP Web'den Akıllı Yazdırma** özelliğini kullanabilirsiniz. **HP Web'den Akıllı Yazdırma** özelliğine Internet Explorer araç çubuğundan erişebilirsiniz. **HP Web'den Akıllı Yazdırma** hakkında daha fazla bilgi için birlikte verilen yardım dosyasına bakın.

### Web sayfası yazdırmak için

1. Kağıt tepsisinin kağıt yüklü olduğundan emin olun.
2. Web tarayıcınızın **Dosya** menüsünden **Yazdır**'ı tıklatın.


---

 **İpucu** En iyi sonucu almak için **Dosya** menüsünden **HP Web'den Akıllı Yazdırma** öğesini seçin. Seçildiğinde bir onay işareti belirir.

---

**Yazdır** iletişim kutusu açılır.

3. Ürünün seçilen yazıcı olduğundan emin olun.
4. Web tarayıcınız destekliyorsa, çıktıda yer almasını istediğiniz Web sayfasındaki öğeleri seçin.  
Örneğin Internet Explorer'da **Ekranda düzenlendiği şekilde, Yalnızca seçili çerçeve** ve **Tüm bağlantılı belgeleri yazdır** gibi seçenekleri belirlemek için **Seçenekler** sekmesini tıklatın.
5. Web sayfasını yazdırmak için **Yazdır**'ı veya **Tamam**'ı tıklatın.

 **İpucu** Web sayfalarını doğru yazdırmak için yazdırma yönünü **Yatay** olarak ayarlamanız gerekebilir.

### İlgili konular

- [“Yazdırma için önerilen kağıtlar” sayfa 21](#)
- [“Ortam yerleştirme” sayfa 23](#)
- [“Baskı çözünürlüğünü görüntüleme” sayfa 19](#)
- [“Özel yazdırma kısayolları oluşturma” sayfa 19](#)
- [“Varsayılan yazdırma ayarlarını yapma” sayfa 20](#)
- [“Devam eden işlemi durdurma” sayfa 47](#)

## Maksimum dpi kullanarak yazdırma

Yüksek kaliteli baskı ve keskin görüntüler için en fazla dpi modunu kullanın.

En fazla dpi modundan en fazla yararı sağlamak için bu modu, dijital fotoğraf gibi yüksek kaliteli görüntüleri yazdırırken kullanın. En fazla dpi ayarını seçtiğinizde yazıcı yazılımı, HP Yazıcı aygıtının yazdıracağı en iyileştirilmiş nokta/inç (dpi) ayarını görüntüler. En fazla dpi ile yazdırma yalnızca aşağıdaki kağıt türlerinde desteklenir:

- HP Premium Plus Fotoğraf Kağıdı
- HP Premium Fotoğraf Kağıdı
- HP Advanced Fotoğraf Kağıdı
- Fotoğraf Hagaki

En fazla dpi ayarıyla yapılan yazdırma, diğer ayarlarla yazdırmaya oranla daha uzun sürer ve daha fazla disk alanı gerektirir.

### Maksimum dpi modunda yazdırmak için

1. Kağıt tepsisinin kağıt yüklü olduğundan emin olun.
2. Yazılım uygulamanızın **Dosya** menüsünde **Yazdır**'ı tıklayın.
3. Ürünün seçilen yazıcı olduğundan emin olun.
4. **Özellikler** iletişim kutusunu açan düğmeyi tıklayın.  
Yazılım uygulamanıza bağlı olarak, bu düğme **Özellikler**, **Seçenekler**, **Yazıcı Ayarı** veya **Yazıcı** ya da **Tercihler** olarak adlandırılabilir.
5. **Advanced** (Gelişmiş) sekmesini tıklayın.
6. **Özellikler** alanında **Maksimum dpi ayarını etkinleştir** onay kutusunu seçin.
7. **Özellikler** sekmesini tıklayın.
8. **Kağıt Türü** açılan listesinde, **Diğer** seçeneğini tıklayıp uygun kağıt türünü seçin.
9. **Baskı Kalitesi** aşağı açılan listesinde **En fazla dpi** seçeneğini belirleyin.



**Not** Seçtiğiniz kağıt türüne ve baskı kalitesi ayarına göre ürünün hangi dpi değerinde yazdıracağını öğrenmek için **Çözünürlük** ögesini tıklayın.

10. İstedığınız diğer yazdırma ayarlarını seçin ve sonra **Tamam** seçeneğini tıklayın.

### İlgili konular

[“Baskı çözünürlüğünü görüntüleme” sayfa 19](#)

## Baskı çözünürlüğünü görüntüleme


Yazıcı yazılımı baskı çözünürlüğünü inç başına nokta (dpi) olarak görüntüler. Yazıcı yazılımında seçtiğiniz kağıt türüne ve baskı kalitesine göre dpi değişir.

### Baskı çözünürlüğünü görmek için

1. Yazılım uygulamanızın **Dosya** menüsünde **Yazdır**'ı tıklayın.
2. Ürünün seçilen yazıcı olduğundan emin olun.
3. **Özellikler** iletişim kutusunu açan düğmeyi tıklayın.  
Yazılım uygulamanıza bağlı olarak, bu düğme **Özellikler**, **Seçenekler**, **Yazıcı Ayarı** veya **Yazıcı** ya da **Tercihler** olarak adlandırılabilir.
4. **Özellikler** sekmesini tıklayın.
5. **Kağıt Türü** açılan listesinden yüklediğiniz kağıt türünü seçin.
6. **Baskı Kalitesi** açılan listesinden projeniz için uygun baskı kalitesi ayarını seçin.
7. Seçtiğiniz kağıt türüne ve baskı kalitesi ayarı için baskı dpi değerini görüntülemek için **Çözünürlük** düğmesini tıklayın.

## Özel yazdırma kısayolları oluşturma

Sık kullandığınız yazdırma ayarlarıyla yazdırmak için yazdırma kısayollarını kullanın. Yazıcı yazılımının Yazdırma Kısayolları listesinde özel olarak tasarlanmış yazdırma kısayolları vardır.

 **Not** Yazdırma kısayolu seçtiğinizde ilgili yazdırma seçenekleri otomatik olarak görüntülenir. Bunları oldukları gibi bırakabilir, değiştirebilir veya sık kullanılan görevler için kendi kısayollarınızı oluşturabilirsiniz.

Aşağıdaki yazdırma görevleri için Yazdırma Kısayolları sekmesini kullanın:

- **Genel Gündelik Yazdırma:** Belgeleri hızla yazdırın.
- **Kağıt Tasarruflu Yazdırma** Kağıt kullanımını azaltmak için birden fazla sayfalı iki taraflı belgeleri aynı yaprağa yazdırın
- **Fotoğraf Yazdırma-Beyaz Kenarlıklarla:** Fotoğrafları etrafında beyaz bir kenarlık bırakarak yazdırın.
- **Hızlı/Ekonomik Yazdırma:** Hızla taslak kalitesinde çıktılar alın.
- **Sunu Yazdırma:** Letter boyutunda ve asetatlar dahil yüksek kaliteli belgeler yazdırın.


### Yazdırma kısayolu oluşturmak için

1. Yazılım uygulamanızın **Dosya** menüsünde **Yazdır**'ı tıklayın.
2. Ürünün seçilen yazıcı olduğundan emin olun.
3. **Özellikler** iletişim kutusunu açan düğmeyi tıklayın.  
Yazılım uygulamanıza bağlı olarak, bu düğme **Özellikler**, **Seçenekler**, **Yazıcı Ayarı** veya **Yazıcı** ya da **Tercihler** olarak adlandırılabilir.
4. **Yazdırma Kısayolları** sekmesini tıklayın.
5. **Yazdırma Kısayolları** listesinde, bir yazdırma kısayolunu tıklayın.  
Seçili yazdırma kısayolunun yazdırma ayarları görüntülenir.

6. Yeni yazdırma kısayolunda, yazdırma ayarlarını istediğiniz biçimde değiştirin.
7. **Farklı Kaydet** seçeneğini tıklatıp yeni baskı kısayolu için bir ad yazın ve **Kaydet** seçeneğini tıklatın.  
Yazdırma kısayolu listeye eklenir.

#### Yazdırma kısayolunu silmek için

1. Yazılım uygulamanızın **Dosya** menüsünde **Yazdır**'ı tıklatın.
2. Ürünün seçilen yazıcı olduğundan emin olun.
3. **Özellikler** iletişim kutusunu açan düğmeyi tıklatın.  
Yazılım uygulamanıza bağlı olarak, bu düğme **Özellikler**, **Seçenekler**, **Yazıcı Ayarı** veya **Yazıcı** ya da **Tercihler** olarak adlandırılabilir.
4. **Yazdırma Kısayolları** sekmesini tıklatın.
5. **Yazdırma Kısayolları** listesinde, silmek istediğiniz yazdırma kısayolunu tıklatın.
6. **Sil**'i tıklatın.  
Yazdırma kısayolu listeden kaldırılır.

 **Not** Yalnızca kendi oluşturduğunuz kısayollar silinebilir. Özgün HP kısayolları silinemez.

## Varsayılan yazdırma ayarlarını yapma

Yazdırma işlerinde sık kullandığınız ayarlar varsa, yazılım uygulamanızdan **Yazdır** iletişim kutusunu açtığınızda bu ayarların belirlenmiş olmasını sağlamak için bunları varsayılan yazdırma ayarları yapmak isteyebilirsiniz.

#### Varsayılan yazdırma ayarlarını değiştirmek için

1. HP Çözüm Merkezi yazılımında **Ayarlar**'ı tıklatın, **Yazdırma Ayarları**'nın üzerine gelin, ardından **Yazıcı Ayarları**'nı tıklatın.
2. Yazıcı ayarlarında değişiklik yaptıktan sonra **OK**'i tıklatın.

## 4 Kağıtla ilgili temel bilgiler

HP Yazıcı aygıtına, Letter veya A4 kağıt, fotoğraf kağıdı, asetat ve zarflar dahil birçok farklı türde ve boyutta kağıt yerleştirebilirsiniz.

Bu bölüm aşağıdaki konuları içermektedir:

[“Ortam yerleştirme” sayfa 23](#)

### Yazdırma için önerilen kağıtlar

En iyi baskı kalitesini elde etmek istiyorsanız, HP özellikle yazdırmakta olduğunuz proje türü için tasarlanmış HP kağıtlarını kullanmanızı önerir.

Bulduğunuz ülkeye/bölgeye göre bu kağıtlardan bazılarını bulamayabilirsiniz.

#### HP Advanced Fotoğraf Kağıdı

Bu kalın fotoğraf kağıdı, mürekkep bulaşmadan kolayca tutabilmeniz için anında kuruyan kaplama ile kaplanmıştır. Suya, lekeye, parmak izine ve neme dayanıklıdır. Yazdırdıklarınız fotoğrafçıda basılmış fotoğraflara benzer görünümde ve dokuda olur. A4, 8,5 x 11 inç ve 10 x 15 cm (şeritli veya şeritsiz) ve 13 x 18 cm ve iki çeşit kaplamalı olarak, parlak veya yumuşak parlak (saten mat) dahil çeşitli boyutlarda bulunabilir. Daha uzun ömürlü belgeler için asitsizdir.

#### HP Gündelik Fotoğraf Kağıdı

Normal fotoğraf baskıları için tasarlanmış kağıtları kullanarak gündelik çektiğiniz resimleri düşük maliyetli ve canlı biçimde yazdırın. Bu ekonomik kağıt kolay elde tutulabilmesi için çabuk kurur. Bu kağıdı mürekkep püskürtmeli bir yazıcı ile kullanarak keskin ve net görüntüler elde edin. A4, 8,5 x 11 inç ve 10 x 15 cm (etiketli veya etiketsiz) biçimlerde yarı parlak kaplamalı olarak bulunur. Daha uzun kalıcı fotoğraflar için asit kullanılmamıştır.

#### HP Broşür Kağıdı veya HP Superior Inkjet Kağıdı

Bu kağıtlar parlak kaplamalı veya iki taraflı kullanım için her iki tarafı mat kaplamalıdır. Rapor kapakları, özel sunular, broşürler, zarflar ve takvimlerde kullanılacak fotoğrafa yakın röprodüksiyonlar ve iş grafikleri için mükemmel bir seçimdir.

#### HP Premium Sunu Kağıdı veya HP Professional Kağıt

Bu kağıtlar sunular, teklifler, raporlar ve haber bültenleri için son derece uygun ağır, iki tarafı mat kağıtlardır. Etkileyici görünüm için dayanıklı, kalın kağıtlardır.

#### HP Parlak Beyaz Inkjet Kağıdı

HP Parlak Beyaz Inkjet Kağıdı, yüksek karışıklıkta renkler ve keskin metinler sağlar. İki taraflı renkli yazdırma için yeterince mat olduğundan ve arkasını göstermediğinden, bültenler, raporlar ve broşürler için idealdir. Mürekkep bulaşmasının daha az olması, siyahların daha dolgun ve renklerin daha canlı olması için ColorLok Technology kullanılmıştır.



### HP Yazdırma Kağıdı

HP Baskı Kağıdı yüksek kaliteli ve çok işlevli bir kağıttır. Standart çok amaçlı kağıtlara veya fotokopi kağıtlarına yazdırılan belgelere göre daha gerçek görünüm sağlar. Mürekkep bulaşmasının daha az olması, siyahların daha dolgun ve renklerin daha canlı olması için ColorLok Technology kullanılmıştır. Daha uzun ömürlü belgeler için asitsizdir.

### HP Office Kağıdı

HP Office Kağıdı yüksek kaliteli çok işlevli bir kağıttır. Kopyalama, taslaklar, notlar ve diğer günlük belgeler için uygundur. Mürekkep bulaşmasının daha az olması, siyahların daha dolgun ve renklerin daha canlı olması için ColorLok Technology kullanılmıştır. Daha uzun ömürlü belgeler için asitsizdir.

### HP Ütüyle Baskılar

HP Ütüyle Baskı (renkli kumaşlar veya açık renkli veya beyaz kumaşlar için), dijital fotoğraflarınızdan ütüyle özel T gömlekler oluşturmak için ideal çözümdür.

### HP Premium Inkjet Asetat

HP Premium Inkjet Asetat, renkli sunularınızı daha canlı ve etkileyici yapar. Bu asetatin kullanılması ve taşınması kolaydır, mürekkep bulaşmadan hızla kurur.

### HP Avantajlı Fotoğraf Paketleri


HP Avantajlı Fotoğraf Paketleri, HP Yazıcı aygıtınızla makul ücretle, zaman da kazandırarak profesyonel fotoğraflar alabilmenizi sağlamak üzere orijinal HP kartuşlarını ve HP Advanced Fotoğraf Kağıdı'nı paket halinde sunmaktadır. Orijinal HP mürekkepleri ile HP Advanced Fotoğraf Kağıdı, fotoğraflarınızın daha uzun ömürlü olmaları ve baskıdan sonra canlı renklerini korumaları için birlikte kullanılmak üzere tasarlanmıştır. Tüm bir tatilinizin fotoğraflarını yazdırmak ve paylaşmak için mükemmel.

### ColorLok

HP, günlük belgelerin yazdırılması ve kopyalanması için ColorLok logosunun olduğu kağıtları önerir. ColorLok logosunun olduğu tüm kağıtlar baskı kalitesi güvencesi standartlarına uygun olarak bağımsız kuruluşlarca test edilmiştir ve keskin, canlı renklerin olduğu, siyahın dolu görüldüğü belgeler oluştururlar ve normal düz kağıtlardan daha hızlı kururlar. Tüm büyük üreticilerin çeşitli ağırlıkta ve boyutlardaki kağıtlarında ColorLok logosunu arayın.



HP kağıtları ve diğer sarf malzemelerini sipariş etmek için [www.hp.com/buy/supplies](http://www.hp.com/buy/supplies) adresine gidin. İstenirse, ülkenizi/bölgenizi seçin, ürün seçmek için istenenleri yapın, ve sayfadaki alışveriş bağlantılarından birini tıklayın.

 **Not** Şu anda HP Web sitesinin bazı bölümleri yalnızca İngilizce'dir.

## Ortam yerleştirme

### 1. Devam etmek için kağıt boyutu seçin.


#### Küçük boyutlu kağıt yükleyin

##### a. Kağıt tepsisi.

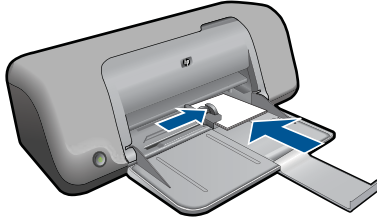
- Kağıt genişliği kılavuzunu sola kaydırın.
- Kağıt tepsisinden bütün kağıtları çıkarın.

##### b. Kağıt yükleyin.

- Fotoğraf kağıdı destesini yazdırma yüzü altta ve kısa kenarı ileride olacak şekilde kağıt tepsisine yerleştirin.
- Kağıt yığınının durana dek ileriye doğru kaydırın.

 **Not** Kullandığınız fotoğraf kağıdının delikli şeridi varsa, fotoğraf kağıdını şerit size yakın tarafta olacak biçimde yerleştirin.

- Kağıt genişliği kılavuzunu kağıdın kenarına yaslanana kadar sağa kaydırın.



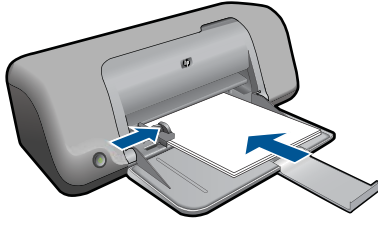
#### Tam boyutlu kağıt yükleyin

##### a. Kağıt tepsisi.

- Kağıt genişliği kılavuzunu sola kaydırın.
- Kağıt tepsisinden bütün kağıtları çıkarın.

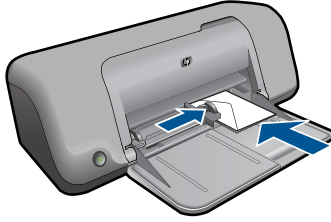
##### b. Kağıt yükleyin.

- Kağıt destesini yazdırma yüzü altta ve kısa kenarı ileride olacak şekilde kağıt tepsisine yerleştirin.
- Kağıt yığınının durana dek ileriye doğru kaydırın.
- Kağıt genişliği kılavuzunu kağıdın kenarına yaslanana kadar sağa kaydırın.



### Zarf yükleyin

- a. Kağıt tepsiyi.
  - Kağıt genişliği kılavuzunu sola kaydırın.
  - Kağıt tepsisinden bütün kağıtları çıkarın.
- b. Zarfları yükleyin.
  - Kağıt tepsisinin en sağ tarafına, zarf kapakları üstte ve sola bakacak şekilde bir veya daha fazla zarf yerleştirin.
  - Zarf destesini durana dek ileriye doğru kaydırın.
  - Kağıt genişliği kılavuzunu zarf destesine yaslanana kadar sağa doğru kaydırın.




2. Bu konunun animasyonunu izleyin.

# 5 Kartuşlarla çalışma

- [Tahmini mürekkep düzeylerini kontrol etme](#)
- [Mürekkep sipariş etme](#)
- [Yazıcı kartuşlarını otomatik olarak temizleme](#)
- [Yazıcı kartuşlarını el ile temizleme](#)
- [Kartuşları değiştirme](#)
- [Yedek mürekkep modunu kullanma](#)
- [Kartuş garanti bilgileri](#)

## Tahmini mürekkep düzeylerini kontrol etme

Kartuşu ne zaman değiştirmeniz gerektiğini öğrenmek için kalan mürekkep düzeylerini kolayca denetleyebilirsiniz. Mürekkep düzeyi, kartuşlarda kalan tahmini mürekkep miktarını gösterir.


 **Not** Yeniden doldurulmuş veya yeniden yapılmış ya da başka bir yazıcıda kullanılmış bir kartuşu taktıysanız, mürekkep düzeyi göstergesi yanlış veya kullanılamaz olabilir.

**Not** Mürekkep düzeyi uyarıları ve göstergeleri yalnızca planlama amacıyla tahminler vermektedir. Mürekkep az uyarı mesajı aldığınızda olası yazdırma gecikmelerini önlemek için değiştirilecek kartuşu hazır bulundurun. Baskı kalitesi kabul edilemez olana kadar kartuşları değiştirmeniz gerekmez.

**Not** Kartuşlardan gelen mürekkep, ürünü ve kartuşları yazdırmaya hazırlayan başlatma işlemi ve baskı püskürtme uçlarını temiz tutan ve mürekkebin sorunsuzca akmasını sağlayan yazıcı kafası bakımı dahil olmak üzere baskı işleminde farklı biçimlerde kullanılır. Kullanıldıktan sonra bir miktar mürekkep kartuşta kalabilir. Daha fazla bilgi için bkz. [www.hp.com/go/inkusage](http://www.hp.com/go/inkusage).

### Mürekkep düzeylerini HP Photosmart yazılımından kontrol etmek için

1. HP Çözüm Merkezi yazılımında **Ayarlar'**ı tıklatın, **Yazdırma Ayarları'n**ın üzerine gelin, ardından **Yazıcı Araç Kutusu'nu** tıklatın.

 **Not** **Yazıcı Araç Kutusu'nu Yazdırma Özellikleri** iletişim kutusundan da açabilirsiniz. **Yazdırma Özellikleri** iletişim kutusunda **Özellikler** sekmesini tıklatın ve ardından **Yazıcı Hizmetleri** ögesini tıklatın.

**Yazıcı Araç Kutusu** görünür.

2. **Tahmini Mürekkep Düzeyi** sekmesini tıklatın.  
Mürekkep kartuşları için tahmini mürekkep seviyeleri görünür.

### İlgili konular


[“Mürekkep sipariş etme” sayfa 26](#)

## Mürekkep sipariş etme

Kartuş numaralarının listesi için sipariş numarasını bulmak için HP Yazıcı ile birlikte verilen yazılımı kullanın.

### Kartuş numarasını bulma

1. HP Çözüm Merkezi yazılımında **Ayarlar**'ı tıklatın, **Yazdırma Ayarları**'nın üzerine gelin, ardından **Yazıcı Araç Kutusu**'nu tıklatın.


 **Not** Yazıcı Araç Kutusu'nu Yazdırma Özellikleri iletişim kutusundan da açabilirsiniz. Yazdırma Özellikleri iletişim kutusunda **Özellikler** sekmesini tıklatın ve ardından **Yazıcı Hizmetleri** öğesini tıklatın.

**Yazıcı Araç Kutusu** görünür.

2. **Tahmini Mürekkep Düzeyi** sekmesini tıklatın.

Yazıcı kartuşlarında kalan tahmini mürekkep düzeylerini görünür. **Kartuş ayrintıları**'nı seçmek için alt taraftaki menüyü kullanın.


HP Yazıcı aygıtı için HP sarf malzemeleri sipariş etmek üzere [www.hp.com/buy/supplies](http://www.hp.com/buy/supplies) adresine gidin. İstenirse, ülkenizi/bölgenizi seçin, ürün seçmek için istenenleri yapın ve sayfadaki alışveriş bağlantılarından birini tıklatın.

 **Not** Tüm ülkelerde/bölgelerde kartuşlar çevrimiçi olarak sipariş edilemeyebilir. Ülkenizde/bölgenizde yoksa yine de sarf malzemeleri bilgilerini görüntüleyebilir ve yerel HP bayinden alışveriş yaparken kullanmak üzere başvuru listesi yazdırabilirsiniz.

### Masaüstünüzden mürekkep kartuşları sipariş vermek için

- ▲ Yazıcınızla hangi HP sarf malzemelerinin çalıştığını öğrenmek için malzemeleri çevrimiçi sipariş edin veya yazdırılabilir bir alışveriş listesi oluşturun, HP Çözüm Merkezi'ni açın ve çevrimiçi alışveriş özelliğini seçin.

Kartuş bilgileri ve çevrimiçi alışveriş bağlantıları mürekkep uyarı iletilerinde de görüntülenir. Bunun yanı sıra [www.hp.com/buy/supplies](http://www.hp.com/buy/supplies) adresinde kartuş bilgilerini bulabilir ve çevrimiçi sipariş verebilirsiniz.

 **Not** Tüm ülkelerde/bölgelerde kartuşlar çevrimiçi olarak sipariş edilemeyebilir. Ülkenizde/bölgenizde yoksa yine de sarf malzemeleri bilgilerini görüntüleyebilir ve yerel HP bayinden alışveriş yaparken kullanmak üzere başvuru listesi yazdırabilirsiniz.

### İlgili konular

[“Doğru mürekkep kartuşları seçme” sayfa 26](#)

## Doğru mürekkep kartuşları seçme

HP, orijinal HP kartuşlarını kullanmanızı önerir. Orijinal HP kartuşları, her zaman kolayca en iyi sonuçları elde etmeniz için HP yazıcıları için tasarlanmış ve test edilmiştir.

### İlgili konular

[“Mürekkep sipariş etme” sayfa 26](#)

## Yazıcı kartuşlarını otomatik olarak temizleme

Yazdırdığınız sayfalar soluksa veya mürekkep çizgileri varsa yazıcı kartuşlarında mürekkep azalmış olabilir veya kartuşların temizlenmesi gerekiyordur. Daha fazla bilgi için bkz. "[Tahmini mürekkep düzeylerini kontrol etme](#)" sayfa 25.

Yazıcı kartuşlarının mürekkebi azalmamışsa, kartuşları otomatik olarak temizleyin:

Temizlemeden sonra belgeleriniz halen solgunsa yazıcı kartuşu temas noktalarını el ile temizleyin. Daha fazla bilgi için bkz. "[Yazıcı kartuşlarını el ile temizleme](#)" sayfa 27.

△ **Dikkat uyarısı** Kartuşları yalnızca gerektiği zaman temizleyin. Gereksiz yere yapılan temizlik mürekkep israfına ve kartuş ömrünün kısalmasına yol açacaktır.

### Yazıcı kartuşlarını temizlemek için

1. HP Çözüm Merkezi'nde **Ayarlar**'ı tıklatın. **Yazdırma Ayarları** alanında **Yazıcı Araç Kutusu** ögesini tıklatın.
2. **Yazıcı Kartuşlarını Temizle** düğmesini tıklatın.
3. **Temizle** düğmesini tıklatın ve sonra ekrandaki adımları uygulayın.

## Yazıcı kartuşlarını el ile temizleme

Sorun olan yazıcı kartuşlarındaki temas noktalarını temizlemeyi denemeden önce "[Yazıcı kartuşlarını otomatik olarak temizleme](#)" sayfa 27 yapmanız gerekir.

Aşağıdaki malzemeleri bulundurduğunuzdan emin olun:

- Kuru sünger uçlu çubuklar, tiftiksiz bir kumaş parçası ya da dağılmayacak veya liflerini bırakmayacak herhangi bir yumuşak bez.

💡 **İpucu** Kahve filtreleri lif bırakmaz ve yazıcı kartuşlarının temizliğinde rahatça kullanılabilir.

- Damıtılmış, filtrelenmiş veya şişelenmiş su (musluk suyunda yazıcı kartuşuna zarar verebilecek pislikler bulunabilir).

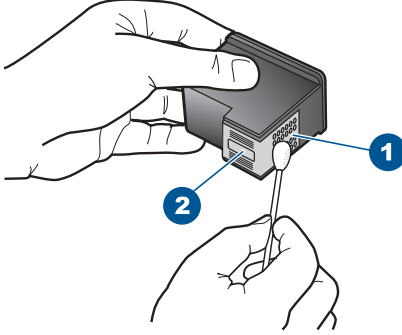
△ **Dikkat uyarısı** Yazıcı kartuşu temas noktalarını temizlemek için merdane temizleyicileri veya alkol **kullanmayın**. Bunlar yazıcı kartuşuna veya ürüne zarar verebilir.

### Yazıcı kartuşlarının temas noktalarını temizlemek için

1. Ürünü açıp yazıcı kartuşu kapağını açın.  
Taşıyıcı ürünün ortasına gider.
2. Taşıyıcı boşta kalana ve ses bitene kadar bekleyin, sonra ürünün arka tarafından güç kablosunun fişini çekin.
3. Yerinden çıkarmak için, yazıcı kartuşunun üzerine bastırın ve sonra yuvasından dışarı, kendinize doğru çekin.

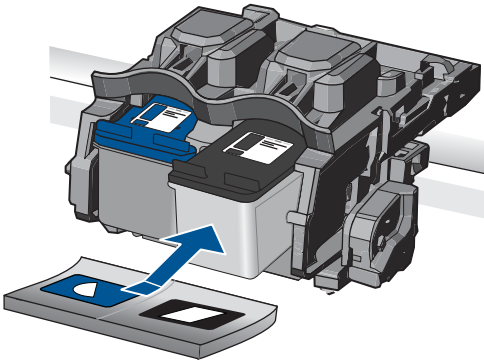
📝 **Not** İki yazıcı kartuşunu aynı anda çıkarmayın. Her yazıcı kartuşunu tek tek çıkarıp temizleyin. Yazıcı kartuşunu 30 dakikadan fazla HP Yazıcı aygıtının dışında bırakmayın.

4. Yazıcı kartuşu temas noktalarında mürekkep ya da pislik birikintisi olup olmadığını kontrol edin.
5. Temiz bir sünger uçlu çubuğu ya da lifsiz kumaş parçasını suya batırın ve emdiği suyun fazlasını sıkın.
6. Yazıcı kartuşunu yanlarından tutun.
7. Yalnızca bakır renkli temas noktalarını temizleyin. Yazıcı kartuşunun kuruması için on dakika kadar bekleyin.



1	Bakır renkli temas noktaları
2	Mürekkep püskürtme uçları (temizlemeyin)

8. HP logosu yukarıda olacak biçimde yazıcı kartuşunu tutun ve yazıcı kartuşunu yuvaya yeniden takın. Yazıcı kartuşunu yerine oturana kadar sıkıca bastırdığınızdan emin olun.

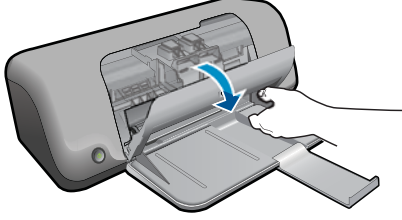


9. Gerekliyse, diğer yazıcı kartuşu için aynı işlemi yineleyin.
10. Yazıcı kartuşu kapağını yavaşça kapatın ve güç kablosunun fişini tekrar ürünün arkasındaki yerine takın.

## Kartuşları deęiřtirme

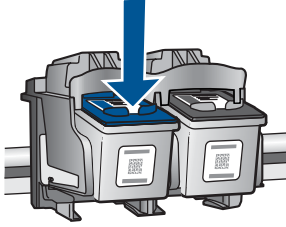
### Yazıcı kartuşlarını deęiřtirmek için

1. Gücün açık olduęunu kontrol edin.
2. Kartuşu çıkarın.
  - a. Kartuş kapaęını açın.



Yazıcı kartuşunun ürünün ortasına gitmesini bekleyin.

- b. Kartuşun serbest kalması için aşağı basın ve yuvasından çıkarın.

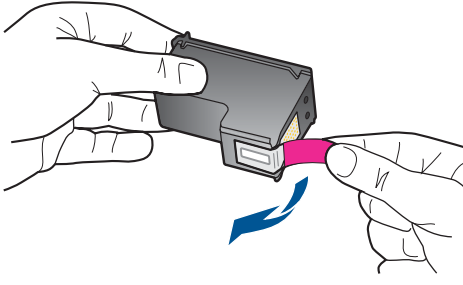


3. Yeni kartuşu takın.
  - a. Kartuşu paketinden çıkarın.

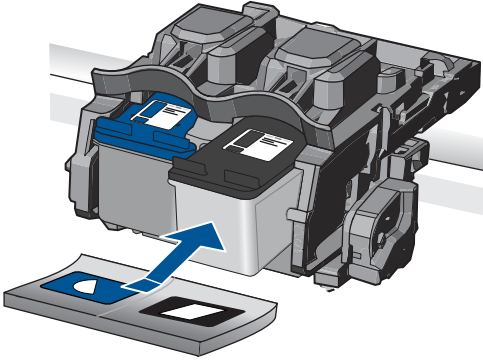


- b. Pembe renkli çekme ucunu kullanarak plastik bandı çıkarın.

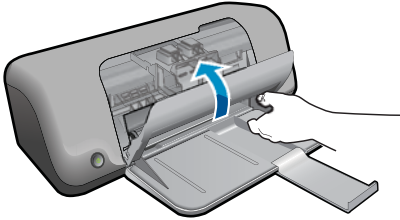




- c. Renkli şekil simgelerini hizalayın ve sonra yerine oturana kadar kartuşu yuvasına itin.



- d. Kartuş kapağını kapatın.



4. Bu konun animasyonunu izleyin.

#### İlgili konular

- [“Doğru mürekkep kartuşları seçme”](#) sayfa 26
- [“Mürekkep sipariş etme”](#) sayfa 26

## Yedek mürekkep modunu kullanma

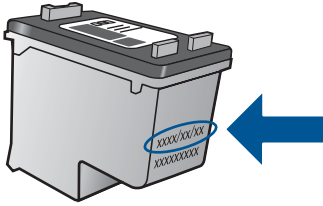
HP Yazıcı aygıtını yalnızca bir yazıcı kartuşuyla çalıştırmak için yedek mürekkep modunu kullanın. Yedek mürekkep modu, herhangi bir yazıcı kartuşu taşıyıcıdan çıkarıldığında başlatılır. Yedek mürekkep modunda ürün yalnızca bilgisayardan olan işleri yazdırabilir.

**Not** HP Yazıcı yedek mürekkep modunda çalışırken ekranda bir mesaj görüntülenir. Üründe iki yazıcı kartuşu takılıyken mesaj görüntülenirse yazıcı kartuşlarından koruyucu plastik bantın çıkarılmış olduğundan emin olun. Plastik bant yazıcı kartuşu temas noktalarını kapadığında ürün kartuşları takılı olarak algılayamaz.

## Kartuş garanti bilgileri

HP kartuşu garantisi, ürün belirtilen HP yazdırma aygıtında kullanıldığında geçerlidir. Bu garanti, yeniden doldurulmuş, yeniden üretilmiş, geliştirilmiş, yanlış kullanılmış veya üzerinde oynanmış HP mürekkep ürünlerini kapsamaz.

Garanti süresi içinde HP mürekkebi bitmediği ve garanti süresi bitim tarihi aşılmadığı sürece ürün kapsam dahilindedir. Garanti süresi bitim tarihi, YYYY/AA/GG biçiminde, aşağıda gösterildiği gibi ürünün üstünde bulunur:



HP Sınırlı Garanti Bildirimi'nin bir kopyası için ürünle birlikte verilen basılı belgelere bakın.



# 6 Sorun çözme

Bu bölüm aşağıdaki konuları içermektedir:

- [HP desteği](#)
- [Kurulum sorunlarını giderme](#)
- [Yazdırma sorunlarını giderme](#)
- [Hatalar](#)

## HP desteği

- [Destek işlemleri](#)
- [Telefonla HP desteği](#)
- [Ek garanti seçenekleri](#)

## Destek işlemleri

**Bir sorun yaşıyorsanız, aşağıdaki adımları izleyin:**

1. Ürünle birlikte verilen belgelere bakın.
2. [www.hp.com/support](http://www.hp.com/support) adresinde bulunan HP çevrimiçi destek Web sitesini ziyaret edin. HP çevrimiçi destek tüm HP müşterilerine açıktır. Bu, en güncel ürün bilgileri ve uzman yardımı için en hızlı ulaşılabilecek kaynaktır ve aşağıdaki özellikleri kapsar:
  - Yetkili çevrimiçi destek uzmanlarına hızlı erişim
  - Ürün için yazılım ve sürücü güncelleştirmeleri
  - Sık karşılaşılan sorunlar için yararlı ürün ve sorun giderme bilgileri
  - Etkileşimli ürün güncellemeleri, destek uyarıları ve ürününüzü kaydettiğinizde kullanabileceğiniz HP haber programları
3. HP desteği arayın. Destek seçenekleri ve kullanılabilirlikleri ürüne, ülkeye/bölgeye ve dile göre değişir.

## Telefonla HP desteği

Telefon desteği seçenekleri ve kullanılabilirlikleri, ürün, ülke/bölge ve dile göre değişebilir.

Bu bölüm aşağıdaki konuları içermektedir:

- [Telefon desteği süresi](#)
- [Arama yapma](#)
- [Destek telefon numaraları](#)
- [Telefon desteği süresinden sonra](#)

### Telefon desteği süresi

Kuzey Amerika, Asya Pasifik ve Latin Amerika'da (Meksika dahil) bir yıllık ücretsiz telefon desteği verilmektedir. Doğu Avrupa, Orta Doğu ve Afrika'daki telefon desteğinin süresini öğrenmek için lütfen [www.hp.com/support](http://www.hp.com/support) adresine gidin. Telefon şirketinin standart tarifesi uygulanır.

## Arama yapma

HP desteği, bilgisayarın ve ürünün başındayken arayın. Aşağıdaki bilgileri vermek için hazırlıklı olun:

- Ürün adı (HP Deskjet D1600 series)
- Seri numara ( ürünün arkasında veya altında yazılıdır)
- Söz konusu durum olduğunda beliren iletiler
- Şu soruların yanıtları:
  - Bu sorunla daha önce de karşılaştınız mı?
  - Yeniden oluşturabilir misiniz?
  - Bu sorun ortaya çıktığı sıralarda bilgisayarınıza yeni donanım veya yazılım eklediniz mi?
  - Bu durumdan önce başka birşey oldu mu (örneğin, fırtına, ürün taşındı vs.)?

## Destek telefon numaraları

En yeni HP telefon destek numaralarının listesini görmek ve ücret bilgileri için bkz. [www.hp.com/support](http://www.hp.com/support).

## Telefon desteği süresinden sonra

Telefon desteği süresinden sonra HP'den ücret karşılığı yardım alabilirsiniz. HP çevrimiçi destek Web sitesinde de yardım bulunabilir: [www.hp.com/support](http://www.hp.com/support). Destek seçenekleri hakkında daha fazla bilgi için HP satıcınıza başvurun veya ülkenize/bölgenize ait destek telefon numaralarını arayın.

## Ek garanti seçenekleri

Ek ücret karşılığında HP Yazıcı için genişletilmiş hizmet planları vardır. [www.hp.com/support](http://www.hp.com/support) adresine gidin, ülkenizi/bölgenizi ve dili seçin, ardından genişletilmiş hizmet planları hakkında bilgi için hizmetler ve garanti alanını inceleyin.

## Kurulum sorunlarını giderme

Bu bölümde ürünle ilgili kurulum sorunlarını giderme bilgileri bulunmaktadır.

Birçok sorun, HP Photosmart yazılımı bilgisayara yüklenmeden önce ürünün USB kablosuyla bilgisayara bağlanması nedeniyle oluşur. Ürünü, yazılım yükleme ekranında belirtilmeden önce bilgisayarınıza bağladıysanız aşağıdaki adımları izlemeniz gerekir:

### Genel kurulum konularında sorun giderme

1. USB kablosunu bilgisayarınızdan çıkartın.
2. Yazılımı kaldırın (yüklemeyi tamamladıysanız).  
Daha fazla bilgi için bkz. "[Yazılımı kaldırma ve yeniden yükleme](#)" sayfa 37.
3. Bilgisayarınızı yeniden başlatın.
4. Ürünü kapatın, bir dakika bekleyin ve yeniden başlatın.
5. HP Photosmart yazılımını yeniden yükleyin.

△ **Dikkat uyarısı** Yazılım yükleme ekranında istenene kadar USB kablosunu bilgisayarınıza bağlamayın.

Bu bölüm aşağıdaki konuları içermektedir:

- [Ürün açılmıyor](#)
- [Ürünü kurduktan sonra yazdırmıyor](#)
- [Kayıt ekranı görüntülenmiyor](#)
- [Yazılımı kaldırma ve yeniden yükleme](#)

## Ürün açılmıyor

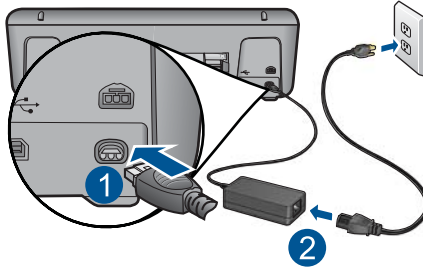
Sorunu çözmek için aşağıdaki çözümleri deneyin. Çözümler, en olası çözüm birinci olarak sırayla listelenmiştir. Birinci çözüm sorunu çözmezse sorun çözülene kadar diğer çözümleri denemeye devam edin.

- [Çözüm 1: Güç kablosunun bağlı olduğundan emin olun](#)
- [Çözüm 2: Açık düğmesine daha yavaş basın](#)

### Çözüm 1: Güç kablosunun bağlı olduğundan emin olun

#### Çözüm:

- Güç kablosunun, ürüne ve güç adaptörüne sıkıca bağlı olduğundan emin olun. Güç kablosunu prize, akım düzenleyici regülatöre ya da uzatma kablosuna takın.



1	Güç bağlantısı
2	Güç kablosu ve adaptörü

- Uzatma kablosu kullanıyorsanız uzatmanın gücünün açık olduğundan emin olun. Bunun yerine ürünü doğrudan elektrik prizine takmayı da deneyebilirsiniz.
- Prizin bozuk olup olmadığına bakın. Çalıştığını bildiğiniz bir aygıtı takıp elektrik olup olmadığına bakın. Aygıt çalışmıyorsa prizde sorun olabilir.
- Ürünü anahtarlı bir prize taktıysanız, prizin açık olduğundan emin olun. Açıkça ancak yine de çalışmıyorsa, elektrik prizinde bir sorun olabilir.

**Neden:** Ürün güç kaynağına doğru bağlanmamış.

Bu sorunu çözmezse sonraki çözümü deneyin.

## Çözüm 2: Açık düğmesine daha yavaş basın

**Çözüm:** Açık düğmesine çok hızlı basarsanız ürün yanıt vermeyebilir. Açık düğmesine bir kez basın. Ürünün açılması birkaç dakika sürebilir. Bu süre içinde Açık düğmesine yeniden basarsanız ürünü kapatabilirsiniz.

△ **Dikkat uyarısı** Ürün yine açılmazsa, mekanik bir arıza olabilir. Ürünü prizden çıkarın.

Servis için HP desteğe başvurun.

Şu adresi ziyaret edin: [www.hp.com/support](http://www.hp.com/support). İstendiğinde ülkenizi/bölgenizi seçin ve teknik destek isteme konusunda daha fazla bilgi için **Bize Ulaşın HP'**ı tıklatın.

**Neden:** Açık düğmesine çok hızlı bastınız.

## Ürünü kurduktan sonra yazdırmıyor

Sorunu çözmek için aşağıdaki çözümleri deneyin. Çözümler, en olası çözüm birinci olarak sırayla listelenmiştir. Birinci çözüm sorunu çözmezse sorun çözülene kadar diğer çözümleri denemeye devam edin.

- [Adım 1: Ürünü açmak için Açık düğmesine basın](#)
- [Adım 2: Ürününüzü varsayılan yazıcı olarak ayarlayın](#)
- [Adım 3: Ürünle bilgisayar arasındaki bağlantıyı kontrol edin](#)

### Adım 1: Ürünü açmak için Açık düğmesine basın

**Çözüm:** Üründeki Açık düğmesine bakın. Yanmıyorsa ürün kapalıdır. Güç kablosunun ürüne ve prize sıkıca takıldığından emin olun. Ürünü açmak için Açık düğmesine basın.

**Neden:** Ürün açılmamış olabilir.

Bu sorunu çözmezse sonraki çözümü deneyin.

### Adım 2: Ürününüzü varsayılan yazıcı olarak ayarlayın

**Çözüm:** Ürününüzü varsayılan yazıcı olarak değiştirmek için bilgisayarınızdaki sistem araçlarını kullanın.

#### Windows Vista kullanıcıları

1. Windows görev çubuğunda **Başlat'**ı ve sonra **Denetim Masası'**nı tıklatın.
2. **Yazıcılar** ögesini tıklatın.
3. HP Yazıcı simgesini sağ tıklatın ve **Varsayılan yazıcı olarak ayarla** ögesini tıklatın.

#### Windows XP kullanıcıları

1. Windows görev çubuğunda **Başlat'**ı, sonra da **Yazıcı ve Fakslar'**ı tıklatın.
2. HP Yazıcı simgesini sağ tıklatın ve **Varsayılan Yazıcı Olarak Ayarla'**ı tıklatın.

### Windows 2000 kullanıcıları

1. Windows görev çubuğunda, **Başlat'**ı tıklatın, **Ayarlar'**ın üzerine gelin ve ardından **Yazıcılar'**ı tıklatın.
2. HP Yazıcı simgesini sağ tıklatın ve **Varsayılan Yazıcı Olarak Ayarla'**yı tıklatın.

**Neden:** Ürün varsayılan yazıcı olmadığı halde baskı işini varsayılan yazıcıya göndermişsiniz.

Bu sorunu çözmezse sonraki çözümü deneyin.

---

### Adım 3: Ürünle bilgisayar arasındaki bağlantıyı kontrol edin

**Çözüm:** Ürünle bilgisayar arasındaki bağlantıyı kontrol edin.

**Neden:** Ürünle bilgisayar birbiriyle iletişim kuramıyor.

---

### Kayıt ekranı görüntülenmiyor

**Çözüm:** Kayıt (Şimdi kaydol) ekranına Windows görev çubuğundan **Başlat'**ı tıklatıp **Programlar** veya **Tüm Programlar'**ın, **HP'nin, Deskjet D1600 series** öğesinin üzerine gelip, **Ürün Kaydı'**nı tıklararak erişebilirsiniz.

**Neden:** Kayıt ekranı otomatik başlamadı.


---

## Yazılımı kaldırma ve yeniden yükleme

Yükleme tamamlanmadıysa veya USB kablosunu bilgisayara yazılım yükleme ekranı komut isteminden önce taktıysanız, yazılımı kaldırıp yeniden yüklemeniz gerekebilir. HP Yazıcı uygulama dosyalarını bilgisayarınızdan doğrudan silmeyin. Dosyaları, HP Yazıcı aygıtıyla birlikte verilen yazılımı yüklediğinizde edindiğiniz kaldırma yardımcı programıyla düzgün kaldırdığınızdan emin olun.


### Yazılımı kaldırıp yeniden yüklemek için

1. Windows görev çubuğunda, **Başlat, Ayarlar, Denetim Masası** (veya sadece **Denetim Masası**) seçeneğini tıklatın.
2. **Program Ekle/Kaldır** (veya **Program kaldır**) öğesini çift tıklatın.
3. **HP Photosmart All-in-One Sürücü Yazılımı** 'nı seçip **Değiştir/Kaldır** 'ı tıklatın. Ekrandaki yönergeleri izleyin.
4. Ürünün bilgisayarınızla olan bağlantısını kesin.
5. Bilgisayarınızı yeniden başlatın.

 **Not** Bilgisayarınızı başlatmadan önce ürünün bağlantısını kesmeniz önemlidir. Ürünü yazılımı yeniden yükleyene kadar bilgisayarınıza bağlamayın.



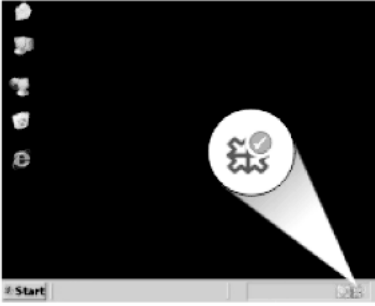
6. Ürün CD-ROM'unu bilgisayarınızın CD-ROM sürücüsüne takın ve Kur programını başlatın.

 **Not** Kurulum programı görüntülenmezse CD-ROM sürücüsünde setup.exe dosyasını bulun ve çift tıklayın.

**Not** Artık yükleme CD'niz yoksa yazılımı [www.hp.com/support](http://www.hp.com/support) adresinden indirebilirsiniz.

7. Yüklemeye devam etmek için ekrandaki yönergeleri ve ürünle birlikte verilen basılı belgelerde yer alan yönergeleri izleyin.

Yazılımın yüklenmesi tamamlandığında **HP Dijital Görüntüleme İzleyicisi** simgesi Windows sistem tepesinde görünür.



## Yazdırma sorunlarını giderme

Sorunu çözmek için aşağıdaki çözümleri deneyin. Çözümler, en olası çözüm birinci olarak sırayla listelenmiştir. Birinci çözüm sorunu çözmezse sorun çözülene kadar diğer çözümleri denemeye devam edin.

- [Kartuşları denetleyin](#)
- [Kağıdı denetleyin](#)
- [Ürünü denetleyin](#)
- [Yazıcı ayarlarını denetleyin](#)
- [Ürünü sıfırlama](#)
- [HP desteğine başvurma](#)

### Kartuşları denetleyin


Aşağıdaki çözümleri deneyin.

- [Adım 1: Orijinal HP mürekkep kartuşlarını kullandığınızdan emin olun](#)
- [Adım 2: Mürekkep düzeylerini kontrol etme](#)

#### Adım 1: Orijinal HP mürekkep kartuşlarını kullandığınızdan emin olun

**Çözüm:** Mürekkep kartuşlarınızın orijinal HP mürekkep kartuşları olup olmadığını kontrol edin.

HP, özgün HP mürekkep kartuşları kullanmanızı önerir. Özgün HP kartuşları, her zaman kolayca en iyi sonuçları elde etmeniz için HP yazıcıları için tasarlanmış ve sınanmıştır.

 **Not** HP, HP olmayan sarf malzemelerinin kalitesini ve güvenilirliğini garanti etmez. HP olmayan malzemelerin kullanılması nedeniyle gerekli olana ürün servisi veya onarımları garanti kapsamında değildir.

Orijinal HP mürekkep kartuşları satın aldığınızı düşünüyorsanız şu adrese gidin:


[www.hp.com/go/anticounterfeit](http://www.hp.com/go/anticounterfeit)

**Neden:** HP olmayan mürekkep kartuşları kullanılmış.

Bu sorunu çözmezse sonraki çözümü deneyin.

## Adım 2: Mürekkep düzeylerini kontrol etme

**Çözüm:** Kartuşlardaki tahmini mürekkep düzeylerini kontrol edin.

 **Not** Mürekkep düzeyi uyarıları ve göstergeleri yalnızca planlama amacıyla tahminler vermektedir. Mürekkep az uyarı mesajı aldığınızda olası yazdırma gecikmelerini önlemek için değiştirilecek kartuşu hazır bulundurun. Baskı kalitesi kabul edilemez düzeye gelmedikçe kartuşları değiştirmeniz gerekmez.

Daha fazla bilgi için, bkz.

[“Tahmini mürekkep düzeylerini kontrol etme” sayfa 25](#)

**Neden:** Mürekkep kartuşlarındaki mürekkep yetersiz olabilir.

Bu sorunu çözmezse sonraki çözümü deneyin.

## Kağıdı denetleyin

Aşağıdaki çözümleri deneyin.

- [Adım 1: Yalnızca tek bir kağıt türü yüklediğinden emin olun](#)
- [Adım 2: Kağıt yığınının doğru yükleyin](#)

## Adım 1: Yalnızca tek bir kağıt türü yüklediğinden emin olun

**Çözüm:** Her seferinde yalnızca tek bir kağıt türü yükleyin.

**Neden:** Kağıt tepsisine birden çok türde kağıt yüklenmiş.

Bu sorunu çözmezse sonraki çözümü deneyin.

**Adım 2: Kağıt yığınını doğru yükleyin**

**Çözüm:** Kağıt yığınını kağıt tepsisinden çıkarıp yeniden yükleyin ve kağıt genişliği kılavuzunu kağıdın kenarına yaslanana kadar içeri doğru kaydırarak itin.

Daha fazla bilgi için, bkz.

[“Ortam yerleştirme” sayfa 23](#)

**Neden:** Kağıt genişliği kılavuzu doğru konumlandırılmamış.

**Ürünü denetleyin**

Aşağıdaki çözümleri deneyin.

- [Çözüm 1: Yazıcı kartuşlarını hizalayın](#)
- [Çözüm 2: Yazıcı kartuşlarını otomatik olarak temizleyin.](#)

**Çözüm 1: Yazıcı kartuşlarını hizalayın**

**Çözüm:** Yazıcı kartuşlarını hizalamak, kaliteli çıktı almanızı sağlar.

**Yazıcı kartuşlarını HP Photosmart Yazılımından hizalamak için**

1. Kağıt tepsisine Letter veya A4 kullanılmamış düz beyaz kağıt yükleyin.
2. HP Çözüm Merkezi uygulamasında **Ayarlar** ögesini tıklatın.
3. **Yazdırma Ayarları** alanında **Yazıcı Araç Kutusu** ögesini tıklatın.



**Not** **Yazıcı Araç Kutusu**'nu **Yazdırma Özellikleri** iletişim kutusundan da açabilirsiniz. **Yazdırma Özellikleri** iletişim kutusunda **Özellikler** sekmesini tıklatın ve ardından **Yazıcı Hizmetleri** ögesini tıklatın.

**Yazıcı Araç Kutusu** görüntülenir.

4. **Aygıt Hizmetleri** sekmesini tıklatın.
5. **Yazıcı Kartuşlarını Hizala**'yı tıklatın.
6. **Hizala** düğmesini tıklattıktan sonra ekranda beliren adımları uygulayın. HP Yazıcı, test sayfası yazdırır, yazıcı kartuşlarını hizalar ve yazıcıyı ayarlar. Test sayfasını geri dönüştürün veya atın.

**Neden:** Yazıcının hizalanması gerekiyor.

Bu sorunu çözmezse sonraki çözümü deneyin.

**Çözüm 2: Yazıcı kartuşlarını otomatik olarak temizleyin.**

**Çözüm:** Yazıcı kartuşlarını temizleyin.

Daha fazla bilgi için bkz. [“Yazıcı kartuşlarını otomatik olarak temizleme” sayfa 27](#)

**Neden:** Yazıcı kartuşu uçlarının temizlenmesi gerekiyordu.

Bu sorunu çözmezse sonraki çözümü deneyin.

## Yazıcı ayarlarını denetleyin

Aşağıdaki çözümleri deneyin.

- [Adım 1: Yazdırma ayarlarını kontrol edin](#)
- [Adım 2: Kağıt boyutu ayarını doğrulayın](#)
- [Adım 3: Yazıcı kenar boşluklarını kontrol edin](#)

### Adım 1: Yazdırma ayarlarını kontrol edin

**Çözüm:** Yazdırma ayarlarını kontrol edin.

- Renk ayarlarının yanlış olup olmadığını anlamak için yazdırma ayarlarını kontrol edin.  
Örneğin, belgenin gri tonlamalı yazdırılmak üzere ayarlı olup olmadığını kontrol edin. Veya doygunluk, parlaklık veya renk tonu gibi gelişmiş renk ayarlarının renklerin görünümünü değiştirmek üzere ayarlanıp ayarlanmadığını kontrol edin.
- Üründe yüklü kağıt türüne uyduğundan emin olmak için baskı kalitesi ayarını kontrol edin.  
Renkler birbirine karışıyorsa daha düşük bir baskı kalitesi ayarını seçmeniz gerekebilir. Ya da yüksek kaliteli fotoğraf yazdırıyorsanız daha yüksek bir ayar seçin ve kağıt tepsisinde HP Advanced Fotoğraf Kağıdı gibi bir fotoğraf kağıdının yüklü olduğundan emin olun.



**Not** Bazı bilgisayar ekranlarında renkler kağıda yazdırılanlardan farklı görünebilir. Bu durumda üründe, yazdırma ayarlarında veya mürekkep kartuşlarında herhangi bir sorun yoktur. Başka bir sorun gidermeye de gerek yoktur.

**Neden:** Yazdırma ayarları yanlış ayarlanmış.

Bu sorunu çözmezse sonraki çözümü deneyin.

### Adım 2: Kağıt boyutu ayarını doğrulayın

**Çözüm:** İşiniz için uygun kağıt boyutu ayarını seçtiğinizi doğrulayın. Kağıt tepsisine doğru boyutta kağıt yüklediğinizden emin olun.

**Neden:** Kağıt boyutu ayarı, yazdırmakta olduğunuz proje için doğru şekilde ayarlanmamış olabilir.

Bu sorunu çözmezse sonraki çözümü deneyin.

### Adım 3: Yazıcı kenar boşluklarını kontrol edin

**Çözüm:** Yazıcı kenar boşluklarını kontrol edin.

Belgenin kenar boşluklarının ürünün yazdırılabilir alanını aşmamasına dikkat edin.

### Kenar boşluğu ayarlarınızı denetlemek için

1. Ürüne göndermeden önce yazdırma işinizi önizleyin.  
Yazılım uygulamanızda ayarladığınız çoğunda **Dosya** menüsünü, sonra da **Baskı Önizleme** ögesini tıklayın.
2. Kenar boşluklarını kontrol edin.  
Ürünün desteklediği minimum kenar boşluklarından büyük oldukları sürece ürün, yazılım uygulamanızda ayarladığınız kenar boşluklarını kullanır. Kenar boşluklarını yazılım uygulamasında ayarlama hakkında daha fazla bilgi için yazılıma birlikte verilen basılı belgelere bakın.
3. Kenar boşlukları tatmin edici değilse, yazdırma işini iptal edin ve sonra kenar boşluklarını yazılım uygulamanızda ayarlayın.

**Neden:** Kenar boşlukları yazılım uygulamanızda doğru şekilde ayarlanmamış.

Bu sorunu çözmezse sonraki çözümü deneyin.

### Ürünü sıfırlama

**Çözüm:** Ürünü kapatın ve güç kablosunu prizden çekin. Güç kablosunu tekrar prize takın ve ürünü açmak için **Açık** düğmesine basın.

**Neden:** Üründe bir sorun oluşmuş.

Bu sorunu çözmezse sonraki çözümü deneyin.

### HP desteğine başvurma

**Çözüm:** Servis için HP desteğe başvurun.

Şu adresi ziyaret edin: [www.hp.com/support](http://www.hp.com/support).

İstendiğinde ülkenizi/bölgenizi seçin ve telefonla teknik destek almak hakkında bilgi için **Bize Ulaşın HP'**ı tıklayın.

**Neden:** Mürekkep kartuşları bu üründe kullanılmak için tasarlanmamış.

## Hatalar

Bu bölüm ürününüzle ilgili aşağıdaki mesaj kategorilerini içermektedir:

- [Yanıp sönen ışıklar](#)

### Yanıp sönen ışıklar

Ürün üzerindeki ışıklar, çeşitli hata durumlarıyla ilgili bilgi vermek için belirli aralıklarla yanıp söner. Ürün üzerindeki hangi ışıkların yanıp söndüğüne veya açık olduğuna bakarak hata durumlarını çözme hakkında bilgi için aşağıdaki tabloya bakın.

Açık Işığı	Ekranda görüntülenen mesaj	Çözüm
Yanmıyor	<b>Ürün Bağlı Değil!</b>	Ürünü açmak için <b>Açık</b> düğmesine basın.
Nomral yanıp sönüyor	<b>Ürününüz hazır.</b>	Ürün bir işlem yapıyordur. Ürünün işi bitirmesini bekleyin.
Hızla yanıp sönüyor	<b>Yazıcıda kağıt bitmiş.</b>	Üründe kağıt yok. Kağıt yükleyip <b>Açık</b> düğmesine basın.
	<b>Kağıt sıkışması</b> <b>Kağıt sıkışması (veya yanlış besleme) var. Sıkışıklığı giderin ve yazıcıdaki Açık düğmesine basın.</b>	Üründe kağıt sıkışması var. Kağıt sıkışıklığını giderip <b>Açık</b> düğmesine basın.
Hızla yanıp sönüyor	<b>Kapak açık</b> <b>Kapak açık.</b>	Ön erişim kapağı açık. Ön erişim kapağını kapatın.
	<b>Kartuşlar Eksik</b> <b>Aşağıdaki kartuşlar eksik, algılanamadı veya yanlış takılmış görünüyor: Üç renkli</b> VEYA <b>Aşağıdaki kartuşlar eksik, algılanamadı veya yanlış takılmış görünüyor: Siyah</b> VEYA <b>Aşağıdaki kartuşlar eksik, algılanamadı veya yanlış takılmış görünüyor:</b> <b>Üç renkli</b> <b>Siyah</b>	Yazıcı kartuşları eksik veya düzgün şekilde takılmamış. Eksik olan kartuşları takın veya yanlış takılmış olanları çıkartıp düzgün şekilde tekrar takın. Üç renki veya siyah kartuş yanlış yuvaya takılmış olabilir. Üç renki veya siyah yazıcı kartuşunu çıkarıp doğru yuvaya yerleştirin. Yazıcı kartuşlarının birinden veya ikisinden de bant çıkarılmamış. Yazıcı kartuşunu çıkartın, bantı çıkarıp yeniden takın.
	<b>Mürekkep az</b> <b>Üç renkli</b> <b>HP, baskı kalitesi kabul edilemez duruma geldiğinde takmak üzere yedek bulundurmanızı önerir.</b> <b>Daha fazla bilgi için "Yardım" ögesini tıklatın.</b> VEYA <b>Aşağıdaki kartuşta mürekkep az:</b> <b>Siyah</b> <b>HP, baskı kalitesi kabul edilemez duruma geldiğinde takmak üzere yedek bulundurmanızı önerir.</b> <b>Daha fazla bilgi için "Yardım" ögesini tıklatın.</b>	Yazdırma kartuşlarında mürekkep azalıyor.

(devamı)

Açık Işığı	Ekranda görüntülenen mesaj	Çözüm
	<p><b>Mürekkep Uyarısı</b></p> <p><b>Aşağıdaki kartuşta baskı kalitesinin düşmesine neden olacak kadar mürekkep bitmiş bulunuyor:</b></p> <p><b>Üç renkli</b></p> <p>HP, baskı kalitesi kabul edilemez duruma geldiğinde takmak üzere yedek bulundurmanızı önerir.</p> <p>VEYA</p> <p><b>Aşağıdaki kartuşta baskı kalitesinin düşmesine neden olacak kadar mürekkep bitmiş bulunuyor:</b></p> <p><b>Siyah</b></p> <p>HP, baskı kalitesi kabul edilemez duruma geldiğinde takmak üzere yedek bulundurmanızı önerir.</p>	<p>Baskı kalitesi kabul edilemez düzeye geldiğinde yazıcı kartuşlarından birini veya ikisini de değiştirin.</p>
Hızla yanıp sönüyor	<p><b>Tek Mürekkep Kartuşu Modu</b></p> <p><b>Not: Yazıcınız bir mürekkep kartuşuyla verilmiş olabilir.</b></p> <p><b>Bu tek mürekkep kartuşu modunda yazıcı daha yavaş yazdırabilir ve yazdırılan renkler, tüm kartuşlarla olandan farklı olabilir.</b></p>	<p>Üç renkli yazıcı kartuşunu değiştirin veya siyah yazıcı kartuşuyla yedek mürekkep modunda yazdırın. Daha fazla bilgi için bkz. "<a href="#">Yedek mürekkep modunu kullanma</a>" sayfa 30.</p> <p>Siyah yazıcı kartuşunu değiştirin veya üç renkli kartuşla yedek mürekkep modunda yazdırın. Daha fazla bilgi için bkz. "<a href="#">Yedek mürekkep modunu kullanma</a>" sayfa 30.</p>
Hızla yanıp sönüyor	<p><b>Kartuş Sorunu</b></p> <p><b>Kartuşların en az birinde sorun var. Daha fazla bilgi için "Yardım" ögesini tıklayın.</b></p>	<p>Yazıcı kartuşları bozuk olabilir.</p> <ol style="list-style-type: none"> <li>1. Siyah yazıcı kartuşunu çıkartın.</li> <li>2. Kapağı kapatın.</li> <li>3. <b>Açık</b> ışığı halen yanıp sönüyorsa yazıcı kartuşunu değiştirin. <b>Açık</b> ışığı yanıp sönüyorsa siyah yazıcı kartuşunu değiştirin.</li> </ol>
	<p><b>Kartuş yuvası hareket ettirilemiyor. Lütfen aygıtı kapatın. Aygıtta kağıt sıkışması veya başka engel olup olmadığını kontrol edin.</b></p>	<p>Taşıyıcı takılmıştır.</p> <p>Ön erişim kapağını açın ve taşıyıcının engellenmediğini kontrol edin..</p>
Hızla yanıp sönüyor	Hiçbiri	<p>Üründe önemli bir hata var.</p> <ol style="list-style-type: none"> <li>1. Ürünü kapatın.</li> <li>2. Güç kablosunu çıkarın.</li> <li>3. Bir dakika kadar bekleyin ve güç kablosunu yerine takın.</li> <li>4. Ürünü açın.</li> </ol>

(devamı)

Açık Işıđı	Ekranda görüntülenen mesaj	Çözüm
		Sorun devam ederse, HP Destek merkezini arayın.





# 7 Devam eden işlemi durdurma

## HP Yazıcı aygıtından bir yazdırma işini durdurmak için

- ▲ Kontrol panelinde **Açık** düğmesine basın. Yazdırma işi durmazsa **Açık** düğmesine yeniden basın.  
Yazdırmanın iptal edilmesi biraz zaman alabilir.



# 8 Teknik bilgiler

HP Yazıcı aygıtınız için teknik özellikler ve uluslararası yasal düzenleme bilgileri bu bölümde verilmektedir.

Diğer bildirimler için HP Yazıcı ile birlikte gelen basılı belgelere bakın.

Bu bölüm aşağıdaki konuları içermektedir:

- [Bildirim](#)
- [Teknik Özellikler](#)
- [Çevresel ürün gözetim programı](#)
- [Yasal uyarılar](#)

## Bildirim

### Hewlett-Packard Company bildirimleri

Bu belgede sunulan bilgiler önceden bildirilmeksizin değiştirilebilir.

Tüm hakları saklıdır. Telif hakları yasalardan izin verdiği durumlarda dışında, Hewlett-Packard tarafından önceden verilmiş yazılı izin olmaksızın bu belgenin çoğaltılması, uyarlanması veya başka bir dile çevrilmesi yasaktır. HP ürün ve hizmetlerine ilişkin garantiler söz konusu ürün ve hizmetlerle birlikte verilen açık garanti beyanlarında yer alanlardan ibarettir. Bu belge içindeki hiçbir bölüm ek bir garanti oluşturduğu şeklinde yorumlanmamalıdır. HP bu belgede bulunan hiçbir teknik ya da yayıncıya ait hata veya eksiklikten sorumlu tutulamaz.

© 2009 Hewlett-Packard Development Company, L.P.

Windows, Windows 2000 ve Windows XP, Microsoft Corporation'ın ABD'de tescilli ticari markalarıdır.

Windows Vista, Microsoft Corporation'ın Amerika Birleşik Devletleri ve/veya diğer ülkelerdeki tescilli ticari markası veya ticari markasıdır.

Intel ve Pentium, Intel Corporation'ın veya alt kuruluşlarının Amerika Birleşik Devletleri ve diğer ülkelerdeki ticari markaları veya tescilli ticari markalarıdır.

## Teknik Özellikler

HP Yazıcı aygıtıyla ilgili teknik özellikler bu bölümde verilmiştir. Tüm ürün özellikleri için [www.hp.com/support](http://www.hp.com/support) adresindeki Product Data Sheet (Ürün Veri Sayfası)'na bakın.

### Sistem gereksinimleri

Yazılım ve sistem gereksinimleri Benioku dosyasında verilmiştir.

İleride çıkacak işletim sistemleri ve desteği hakkında bilgili için [www.hp.com/support](http://www.hp.com/support) adresindeki HP çevrimiçi destek Web sitesini ziyaret edin.

### Çevresel özellikler

- Önerilen çalışma sıcaklığı aralığı: 15 °C - 32 °C (59 °F - 90 °F)
- İzin verilen çalışma ısı aralığı: 5 °C - 40 °C (41 °F - 104 °F)
- Nem Oranı: %15 - %80 BN yoğunlaşmasız; 28 °C maksimum çiğ noktası
- Saklama sıcaklığı aralığı: -40 °C - 60 °C (-40 °F - 140 °F)
- Yüksek elektromanyetik alanların bulunması durumunda, HP Yazıcı aygıtının çıkışında biraz bozulma olabilir
- HP, olası yüksek manyetik alanlardan kaynaklanan parazitleri en aza indirmek için 3 m uzunlukta ya da daha kısa USB kablosu kullanılmasını önerir.

### Kağıt tepsisi kapasitesi

Düz kağıt: En fazla 80 adet

### Kağıt boyutu

Desteklenen ortam boyutlarının tam bir listesi için, yazıcı yazılımına bakın.

### Kağıt ağırlıkları

Letter Kağıt: 75 - 90 g/m<sup>2</sup> (20 - 24 lb)

Legal Kağıt: 75 - 90 g/m<sup>2</sup> (20 - 24 lb)

Zarflar: 75 - 90 g/m<sup>2</sup> (20 - 24 lb)

Kart: En çok 200 g/m<sup>2</sup> (110 lb dizin maksimum)

Fotoğraf Kağıdı: En çok 280 g/m<sup>2</sup> (75 lb dizin maksimum)

### Baskı çözünürlüğü

Yazıcı çözünürlüğünü öğrenmek için yazıcı yazılımına bakın. Daha fazla bilgi için bkz. "[Baskı çözünürlüğünü görüntüleme](#)" sayfa 19.

### Kartuş verimi

Tahmini kartuş verimleri hakkında daha fazla bilgi için [www.hp.com/go/learnaboutsupplies](http://www.hp.com/go/learnaboutsupplies) adresini ziyaret edin.

### Ses bilgileri

İnternet erişiminiz varsa, HP Web sitesinden yardım alabilirsiniz. Şu adresi ziyaret edin: [www.hp.com/support](http://www.hp.com/support).

## Çevresel ürün gözetim programı

Hewlett-Packard, çevreye duyarlı bakış açısıyla kaliteli ürünler sağlama taahhüdünü etmektedir. Bu ürünün tasarımı geri dönüştürmeye uygundur. Yazıcının güvenli bir şekilde işlevlerini yerine getirerek çalışması sağlanırken, olabildiğince az malzeme kullanılmıştır. Kolaylıkla ayırım sağlanması amacıyla malzemeler birbirine benzemeyecek şekilde tasarlanmıştır. Malzemeleri birbirine bağlayan parçalar ve diğer bağlantıların yeri kolayca bulunabilir, erişilebilir ve en bilinen aletler kullanılarak çıkarılabilir. Önemli parçalar, kolayca çıkarılıp onarılabilmeleri için, kolay bir şekilde erişilebilecek biçimde tasarlanmıştır.

Daha fazla bilgi için aşağıdaki adresteki HP's Commitment to the Environment Web sitesini ziyaret edin:

[www.hp.com/hpinfo/globalcitizenship/environment/index.html](http://www.hp.com/hpinfo/globalcitizenship/environment/index.html)

Bu bölüm aşağıdaki konuları içermektedir:

- [Ekolojik İpuçları](#)
- [Kağıt kullanımı](#)
- [Plastik](#)
- [Malzeme güvenlik bilgi formları](#)
- [Geri dönüştürme programı](#)
- [HP inkjet sarf malzemeleri geri dönüşüm programı](#)
- [Enerji tüketimi](#)
- [Disposal of waste equipment by users in private households in the European Union](#)
- [Kimyasal Maddeler](#)

### Ekolojik İpuçları

HP, müşterilerinin çevreye olan etkilerini en aza indirmeyi amaç edinmiştir. HP, yazdırma tercihlerinizi değerlendirip etkilerini azaltmanıza yardımcı olmak amacıyla aşağıdaki Ekolojik İpuçlarını dikkatinize sunmaktadır. Bu ürünün belirli özelliklerine ek olarak lütfen HP'nin çevreye ilgili girişimleri hakkında daha fazla bilgi için lütfen HP Eco Solutions (HP Ekolojik Çözümleri) web sitesini ziyaret edin.

[www.hp.com/hpinfo/globalcitizenship/environment/](http://www.hp.com/hpinfo/globalcitizenship/environment/)

### Ürününüzün Ekolojik özellikleri

- **Smart Web yazdırma:** HP Smart Wen Printing arabiriminde Web'den topladığınız kırpmaları saklayabileceğiniz, sıralayabileceğiniz ya da yazdırabileceğiniz **Kırpma Defteri** ve **Kırpmaları Düzenle** pencereleri bulunur. Daha fazla bilgi için bkz. "[Web sayfası yazdırma](#)" sayfa 17.
- **Enerji Tasarrufu bilgileri:** Bu ürünle ilgili ENERGY STAR® nitelikleri durumunu belirlemek için bkz. "[Enerji tüketimi](#)" sayfa 51.
- **Geri Dönüştürülen Malzemeleer:** HP ürünlerinin geri dönüştürülmesi ile ilgili daha fazla bilgi için lütfen aşağıdaki sayfayı ziyaret edin:  
[www.hp.com/hpinfo/globalcitizenship/environment/recycle/](http://www.hp.com/hpinfo/globalcitizenship/environment/recycle/)

### Kağıt kullanımı

Bu ürün, DIN 19309 ve EN 12281:2002'ye göre geri dönüşümlü kağıt kullanımı için uygundur.

### Plastik

25 gramın üzerindeki dönüştürülebilir plastik parçalar, uluslararası standartlara göre işaretlenerek, ürünün kullanım ömrü sona erdiğinde geri dönüşüm için belirlenmeleri kolaylaştırılmıştır.

### Malzeme güvenlik bilgi formları

Malzeme güvenlik veri sayfaları (MSDS) HP'nin Web sitesinden sağlanabilir:

[www.hp.com/go/msds](http://www.hp.com/go/msds)

### Geri dönüştürme programı

HP, birçok ülkede/bölgede artan sayıda ürün iade ve geri dönüştürme programları sunar ve dünya çapında en büyük elektronik geri dönüştürme merkezlerinin bazılarıyla ortaklıktır. HP, en popüler ürünlerinin bazılarını yeniden satarak kaynakları korur. Genel olarak HP ürünlerinin geri dönüşümüyle ilgili daha fazla bilgi için şu adresi ziyaret edin:

[www.hp.com/hpinfo/globalcitizenship/environment/recycle/](http://www.hp.com/hpinfo/globalcitizenship/environment/recycle/)

### HP inkjet sarf malzemeleri geri dönüşüm programı

HP, kendini çevreyi korumaya adanmıştır. HP Inkjet Malzemeleri Geri Dönüşüm Programı, pek çok ülkede/bölgede uygulanmaktadır ve kullanılmış yazıcı kartuşlarınızı ve mürekkep kartuşlarınızı ücretsiz olarak toplar. Daha fazla bilgi için şu Web sitesine gidin:

[www.hp.com/hpinfo/globalcitizenship/environment/recycle/](http://www.hp.com/hpinfo/globalcitizenship/environment/recycle/)

### Enerji tüketimi

Doğal kaynakları koruyan ve bu ürünün üstün performansını etkilemeden tasarruf sağlayan Uyku modundayken, enerji kullanımı önemli oranda düşer. Bu ürünle ilgili ENERGY STAR® nitelikleri durumunu belirlemek için Ürün Veri Sayfasına veya Belirtiler Sayfasına bakın . Nitelikleri karşılayan ürünler [www.hp.com/go/energystar](http://www.hp.com/go/energystar) adresinde de listelenmiştir:



gösterir. Bu ürünün kimyasal bilgileriyle ilgili rapor aşağıdaki adreste bulunabilir: [www.hp.com/go/reach](http://www.hp.com/go/reach).

## Yasal uyarılar

HP Yazıcı, ülkenizde/bölgenizdeki yasal kurumların ürün koşullarını karşılar.

Bu bölüm aşağıdaki konuları içermektedir:

- [Ürününüzün Yasal Model Numarası](#)
- [FCC statement](#)
- [Notice to users in Korea](#)
- [VCCI \(Class B\) compliance statement for users in Japan](#)
- [Notice to users in Japan about the power cord](#)
- [HP Deskjet D1600 series declaration of conformity](#)

### Ürününüzün Yasal Model Numarası

Yasal olarak tanımlama amacıyla, ürününüze Yasal bir Model Numarası verilmiştir. Ürününüzün Yasal Model Numarası SNPRB-0921-03. Bu yasal model numarası pazarlama adıyla (HP Deskjet D1600 series, vb.) veya ürün numaralarıyla (CH358, vb.) karıştırılmamalıdır.

### FCC statement

#### FCC statement

The United States Federal Communications Commission (in 47 CFR 15.105) has specified that the following notice be brought to the attention of users of this product.

This equipment has been tested and found to comply with the limits for a Class B digital device, pursuant to Part 15 of the FCC Rules. These limits are designed to provide reasonable protection against harmful interference in a residential installation. This equipment generates, uses and can radiate radio frequency energy and, if not installed and used in accordance with the instructions, may cause harmful interference to radio communications. However, there is no guarantee that interference will not occur in a particular installation. If this equipment does cause harmful interference to radio or television reception, which can be determined by turning the equipment off and on, the user is encouraged to try to correct the interference by one or more of the following measures:

- Reorient the receiving antenna.
- Increase the separation between the equipment and the receiver.
- Connect the equipment into an outlet on a circuit different from that to which the receiver is connected.
- Consult the dealer or an experienced radio/TV technician for help.

For further information, contact:

Manager of Corporate Product Regulations  
Hewlett-Packard Company  
3000 Hanover Street  
Palo Alto, Ca 94304  
(650) 857-1501

Modifications (part 15.21)

The FCC requires the user to be notified that any changes or modifications made to this device that are not expressly approved by HP may void the user's authority to operate the equipment.

This device complies with Part 15 of the FCC Rules. Operation is subject to the following two conditions: (1) this device may not cause harmful interference, and (2) this device must accept any interference received, including interference that may cause undesired operation.



### Notice to users in Korea

B 급 기기(가정용 방송통신기기)

이 기기는 가정용(B급)으로 전자파적합등록을 한 기기로서 주로 가정에서 사용하는 것을 목적으로 하며, 모든 지역에서 사용할 수 있습니다.

### VCCI (Class B) compliance statement for users in Japan

この装置は、情報処理装置等電波障害自主規制協議会（VCCI）の基準に基づくクラスB情報技術装置です。この装置は、家庭環境で使用することを目的としていますが、この装置がラジオやテレビジョン受信機に近接して使用されると受信障害を引き起こすことがあります。

取り扱い説明書に従って正しい取り扱いをして下さい。

### Notice to users in Japan about the power cord

製品には、同梱された電源コードをお使い下さい。

同梱された電源コードは、他の製品では使用出来ません。

## HP Deskjet D1600 series declaration of conformity



### DECLARATION OF CONFORMITY

according to ISO/IEC 17050-1 and EN 17050-1

**Supplier's Name:** Hewlett-Packard Company **DoC#:** SNPRB-0921-03-A  
**Supplier's Address:** 60, Alexandra Terrace, # 07-01 The Comtech, Singapore 118502

#### declares, that the product

**Product Name:** HP Deskjet D1600 Series  
**Regulatory Model Number:<sup>1)</sup>** SNPRB-0921-03  
**Product Options:** All

#### conforms to the following Product Specifications and Regulations:

**SAFETY:** IEC 60950-1:2001 / EN60950-1:2001 +A11:2004  
EN 60825-1 1994+A1:2002+A2: 2001

**EMC:** CISPR 22:2005 / EN55022:2006 Class B  
CISPR 24:1997 +A1:2001 +A2:2002 / EN 55024:1998 +A1:2001 + A2:2003 Class B  
IEC 61000-3-2: 2000 +A1:2001 +A2:2004 / EN 61000-3-2: 2000 +A2:2005  
IEC 61000-3-3:1994 +A1: 2001 / EN 61000-3-3:1995 +A1: 2001  
FCC CFR 47, Part 15 Class B / ICES-003, Issue 4 Class B

#### Supplementary Information:

1. For regulatory purposes, these products are assigned a Regulatory model number. This number should not be confused with the product name or the product number(s).
2. The product herewith complies with the requirements of the Low Voltage Directive 2006/95/EC, the EMC Directive 2004/108/EC, and carries the CE-Marking accordingly. In addition, it complies with the WEEE Directive 2002/96/EC and ROHS Directive 2002/95/EC.
3. This Device complies with Part 15 of the FCC Rules. Operation is subject to the following two Conditions: (1) this device may not cause harmful interference, and (2) this device must accept any interference received, including interference that may cause undesired operation.
4. The product was tested in a typical configuration.

**Singapore**  
**22 September 2008**

#### Local contact for regulatory topics only:

EMEA: Hewlett-Packard GmbH, HQ-TRE, Herrenberger Strasse 140, 71034 Boeblingen, Germany [www.hp.com/go/certification](http://www.hp.com/go/certification)

USA: Hewlett-Packard, 3000 Hanover St., Palo Alto 94304, U.S.A. 650-857-1501



# Dizin

## B

baęlantı sorunları  
HP All-in-One açılmıyor 35

## Ç

çevre  
çevresel özellikler 49  
Çevresel ürün gözetim programı 50

## D

destek süreci 33  
destek süresinden sonra 34

## G

garanti 34  
geri dönüşüm  
mürekkep kartuşları 51

## H

hata mesajları 42

## K

kağıt  
önerilen türler 21

## M

müşteri desteęi  
garanti 34

## S

sistem gereksinimleri 49  
sorun giderme  
ayarlar 34  
hata mesajları 42  
yazdırma 38  
sorunlar  
hata mesajları 42  
yazdırma 38

## T

teknik bilgiler  
çevresel özellikler 49  
sistem gereksinimleri 49

telefon desteęi 33  
telefon desteęi süresi  
destek süresi 33

## Y

yasal uyarılar  
Ürününüzün Yasal Model Numarası 53  
yazdırma  
sorun giderme 38  
tek yazıcı kartuşuyla 30  
yazılım yükleme  
kaldırma 37  
yeniden yükleme 37  
yazılımı kaldırma 37  
yazılımı yeniden yükleme 37  
yedek mürekkep modu 30

