

Modem et réseau local

Manuel de l'utilisateur

© Copyright 2009 Hewlett-Packard
Development Company, L.P.

Les informations contenues dans ce document peuvent être modifiées sans préavis. Les garanties relatives aux produits et aux services HP sont décrites dans les textes de garantie limitée expresse qui les accompagnent. Aucun élément du présent document ne peut être interprété comme constituant une garantie supplémentaire. HP ne saurait être tenu pour responsable des erreurs ou omissions de nature technique ou rédactionnelle qui pourraient subsister dans le présent document.

Première édition : Octobre 2009

Référence du document : 539893-051

Informations sur le produit

Ce manuel de l'utilisateur décrit des fonctions communes à la plupart des modèles. Cependant, certaines fonctions peuvent ne pas être disponibles sur votre ordinateur.

Sommaire

1 Utilisation du modem (certains modèles)

Connexion d'un câble modem	2
Connexion d'un adaptateur de câble modem propre au pays	3
Sélection d'un emplacement	4
Affichage de la sélection de l'emplacement actuel	4
Ajout d'emplacements lors de vos déplacements	5
Résolution des problèmes de connexion en déplacement	6

2 Connexion à un réseau local

Index	9
-------------	---

1 Utilisation du modem (certains modèles)

Le modem doit être raccordé à une ligne téléphonique analogique à l'aide d'un câble modem RJ-11 à 6 broches (fourni avec certains modèles). Dans certains pays, un adaptateur de câble modem propre au pays (fourni avec certains modèles) peut être également requis. Les prises pour systèmes numériques PBX peuvent ressembler aux prises téléphoniques analogiques, mais elles ne sont pas compatibles avec le modem.

⚠ **AVERTISSEMENT !** La connexion du modem analogique interne à une ligne numérique peut définitivement endommager le modem. En cas de connexion accidentelle à une ligne numérique, débranchez immédiatement le câble modem.

Si le câble modem intègre des circuits de suppression des parasites **(1)**, afin d'éliminer les interférences émises par des appareils de télévision et de radio, orientez l'extrémité **(2)** du câble intégrant ces circuits vers l'ordinateur.

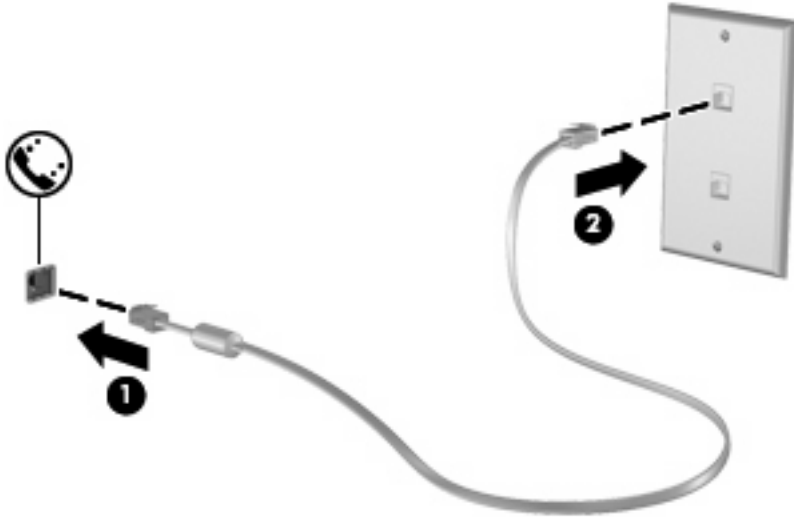


Connexion d'un câble modem

⚠ **AVERTISSEMENT !** Afin de réduire les risques d'électrocution, d'incendie ou de détérioration du matériel, ne branchez pas de câble modem (fourni avec certains modèles) ou téléphonique sur la prise réseau (RJ-45).

Pour connecter un câble modem :

1. Branchez le câble modem sur la prise modem **(1)** de l'ordinateur.
2. Branchez le câble modem sur la prise téléphonique RJ-11 **(2)**.

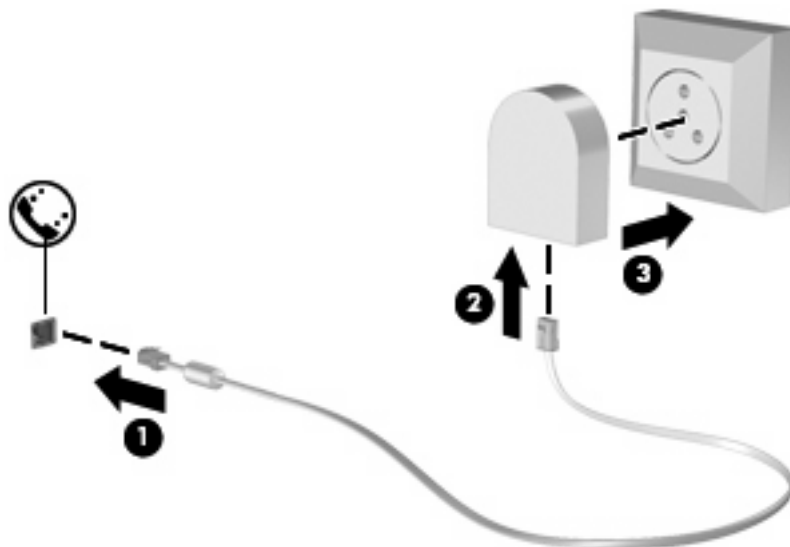


Connexion d'un adaptateur de câble modem propre au pays

Les prises téléphoniques ne sont pas les mêmes partout. Pour utiliser le modem et le câble modem (fourni avec certains modèles) en dehors du pays où vous avez acheté l'ordinateur, vous devez vous procurer un adaptateur de câble modem propre au pays (fourni avec certains modèles).

Pour connecter le modem à une ligne téléphonique analogique dépourvue de prise RJ-11, procédez comme suit :

1. Branchez le câble modem sur la prise modem **(1)** de l'ordinateur.
2. Branchez le câble modem sur l'adaptateur de câble modem propre au pays **(2)**.
3. Branchez l'adaptateur de câble modem propre au pays **(3)** sur la prise téléphonique.



Sélection d'un emplacement

Affichage de la sélection de l'emplacement actuel

Pour connaître l'emplacement actuellement sélectionné pour le modem, procédez comme suit :

1. Sélectionnez **Démarrer > Panneau de configuration**.
2. Cliquez sur **Horloge, langue et région**.
3. Sélectionnez **Région et langue**.
4. Cliquez sur l'onglet **Emplacement** pour afficher votre emplacement.

Ajout d'emplacements lors de vos déplacements

Par défaut, le seul paramètre d'emplacement disponible pour le modem est le pays d'achat de l'ordinateur. Lorsque vous voyagez dans différents pays, configurez le modem interne sur un pays qui respecte les normes de fonctionnement du pays dans lequel vous utilisez le modem.


Lorsque vous ajoutez de nouveaux paramètres d'emplacement, ils sont enregistrés par l'ordinateur pour vous permettre de passer d'un paramètre à l'autre à tout moment. Vous pouvez ajouter plusieurs paramètres d'emplacement pour un pays.

△ **ATTENTION :** Afin d'éviter de perdre les paramètres de votre pays de domiciliation, ne supprimez pas les paramètres actuels relatifs à votre pays. Pour pouvoir utiliser le modem dans d'autres pays tout en conservant la configuration correspondant à votre pays de domiciliation, créez une configuration pour chaque pays dans lequel vous devez utiliser le modem.


ATTENTION : Afin d'éviter que la configuration du modem n'enfreigne les lois sur les télécommunications du pays, sélectionnez le pays dans lequel se trouve l'ordinateur. Le modem risque de ne pas fonctionner correctement si vous ne sélectionnez pas le bon pays.

Pour ajouter un emplacement au modem, procédez comme suit :

1. Sélectionnez **Démarrer > Périphériques et imprimantes**.
2. Cliquez ensuite avec le bouton droit sur le périphérique correspondant à votre ordinateur, puis sélectionnez **Paramètres du modem**.

 **REMARQUE :** Vous devez configurer un indicatif régional initial (en cours) avant de pouvoir afficher l'onglet Règles de numérotation. Si vous n'avez pas choisi d'emplacement, vous êtes invité à en entrer un lorsque vous cliquez sur Paramètres du modem.

3. Cliquez sur l'onglet **Règles de numérotation**.
4. Cliquez sur **Nouveau** La fenêtre Nouvel emplacement s'affiche.
5. Dans la zone **Nom du site**, entrez le nom du nouvel emplacement (maison, bureau, etc.).
6. Sélectionnez un pays ou une région dans la liste déroulante **Pays/région**. Si vous sélectionnez un pays ou une région non pris en charge par le modem, la sélection *États-Unis* ou *Royaume-Uni* s'affiche par défaut.
7. Entrez l'indicatif, un code d'opérateur (si nécessaire), ainsi que le numéro d'accès à une ligne extérieure (si nécessaire).
8. En regard de **Composer en utilisant la numérotation**, cliquez sur **À fréquences vocales** ou **À impulsions**.
9. Pour enregistrer le nouvel emplacement, cliquez sur **OK** La fenêtre Téléphone et modem s'affiche.
10. Effectuez l'une des opérations suivantes :
 - Pour définir le nouvel emplacement comme étant l'emplacement en cours, cliquez sur **OK**.
 - Pour sélectionner un autre emplacement comme emplacement actuel, sélectionnez l'option de votre choix dans la liste **Site**, puis cliquez sur **OK**.

 **REMARQUE :** Vous pouvez utiliser la procédure précédente pour ajouter des paramètres d'emplacement dans votre propre pays ainsi que dans d'autres pays. Par exemple, vous pouvez ajouter un paramètre appelé « Bureau » qui comprend les règles de numérotation permettant d'accéder à une ligne extérieure.

Résolution des problèmes de connexion en déplacement

Si vous rencontrez des problèmes de connexion avec le modem lors de l'utilisation de l'ordinateur en dehors de son pays d'achat, les suggestions suivantes peuvent vous être utiles :

- **Vérifiez le type de la ligne téléphonique.**

Le modem est conçu pour fonctionner sur une ligne téléphonique analogique et non numérique. Une ligne qualifiée de ligne pour auto-commutateur privé (PBX) est une ligne numérique. Une ligne qualifiée de ligne de données, ligne de télécopieur, ligne modem ou ligne téléphonique standard est en général une ligne analogique.

- **Vérifiez si la numérotation est à impulsions ou à fréquences vocales.**

Une ligne téléphonique analogique prend en charge un des deux modes de numérotation : impulsions ou fréquences vocales. Ces options de mode de numérotation sont sélectionnées dans les paramètres Téléphone et modem. L'option du mode de numérotation sélectionnée doit correspondre au mode de numérotation pris en charge par la ligne téléphonique de votre emplacement.

Pour déterminer le mode de numérotation pris en charge par la ligne téléphonique, composez quelques numéros sur le téléphone et vérifiez si le combiné émet des impulsions ou des fréquences vocales. Des impulsions indiquent que la ligne téléphonique prend en charge la numérotation par impulsions. Des fréquences vocales indiquent qu'elle reconnaît la numérotation par fréquences vocales.

Pour modifier l'option de mode de numérotation dans l'emplacement actuel du modem, procédez comme suit :

1. Sélectionnez **Démarrer > Périphériques et imprimantes**.
2. Cliquez ensuite avec le bouton droit sur le périphérique correspondant à votre ordinateur, puis sélectionnez **Paramètres du modem**.
3. Cliquez sur l'onglet **Règles de numérotation**.
4. Sélectionnez l'emplacement du modem.
5. Cliquez sur **Modifier**.
6. Cliquez sur **À fréquences vocales** ou **À impulsions**.
7. Cliquez deux fois sur **OK**.

- **Vérifiez le numéro de téléphone composé et la réponse du modem distant.**

Composez un numéro sur le téléphone, vérifiez que le modem distant répond, puis raccrochez.

- **Configurez le modem pour qu'il ne tienne pas compte des tonalités.**

Si le modem reçoit une tonalité d'appel qu'il ne reconnaît pas, il ne compose pas le numéro et affiche le message d'erreur « Aucune tonalité ».

Pour paramétrer le modem de sorte qu'il ignore les tonalités avant la numérotation, procédez comme suit :

1. Sélectionnez **Démarrer > Périphériques et imprimantes**.
2. Cliquez ensuite avec le bouton droit sur le périphérique correspondant à votre ordinateur, puis sélectionnez **Paramètres du modem**.

3. Cliquez sur l'onglet **Modems**.
4. Cliquez sur la dénomination du modem.
5. Cliquez sur **Propriétés**.
6. Cliquez sur **Modem**.
7. Désactivez la case à cocher **Attendre la tonalité avant la numérotation**.
8. Cliquez deux fois sur **OK**.

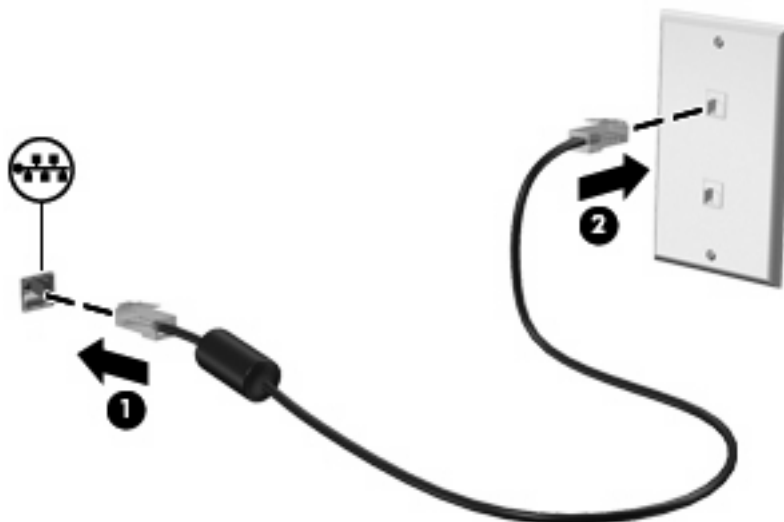
2 Connexion à un réseau local

La connexion à un réseau local (LAN) nécessite un câble réseau RJ-45 à 8 broches (vendu séparément). Si le câble réseau inclut un circuit de suppression du bruit (1) permettant d'éviter les interférences en provenance de la TV ou de la radio, orientez l'extrémité du câble contenant ce circuit (2) vers l'ordinateur.



Pour connecter le câble réseau :

1. Branchez le câble réseau sur la prise réseau (1) de l'ordinateur.
2. Branchez l'autre extrémité du câble sur une prise réseau (2).



⚠ AVERTISSEMENT ! Afin de réduire les risques d'électrocution, d'incendie ou de détérioration du matériel, ne branchez pas de câble modem ou téléphonique sur la prise réseau RJ-45.

Index

A

adaptateur de câble modem propre
au pays 3

C

câble

LAN 8

modem 2

câble modem

adaptateur de câble propre au
pays 3

circuit de suppression des
parasites 1

connexion 2

câble réseau

circuit de suppression des
parasites 8

connexion 8

circuit de suppression des parasites

câble modem 1

câble réseau 8

L

logiciel de modem

problèmes de connexion en
déplacement 6

sélection/ajout d'un
emplacement 4

R

réseau local

câble requis 8

connexion, câble 8

réseau sans fil (WLAN) 8

résolution des problèmes 6

