

外付けメディア カード ユーザー ガイド

© Copyright 2009 Hewlett-Packard
Development Company, L.P.

SD ロゴは、その所有者の商標です。

本書の内容は、将来予告なしに変更されることがあります。HP 製品およびサービスに関する保証は、当該製品およびサービスに付属の保証規定に明示的に記載されているものに限られます。本書のいかなる内容も、当該保証に新たに保証を追加するものではありません。本書に記載されている製品情報は、日本国内で販売されていないものも含まれている場合があります。本書の内容につきましては万全を期しておりますが、本書の技術的あるいは校正上の誤り、省略に対して責任を負いかねますのでご了承ください。

初版：2009年8月

製品番号：539207-291

製品についての注意事項

このユーザーガイドでは、ほとんどのモデルに共通の機能について説明します。一部の機能は、お使いのコンピューターで対応していない場合もあります。

目次

メディア カードの使用（一部のモデルのみ）	
メディア カードの挿入	1
メディア カードの取り出し	2
索引	4

メディアカードの使用（一部のモデルのみ）

別売のメディアカードは、データを安全に格納し、簡単にデータを共有できるカードです。これらのカードは、他のコンピューター以外にも、デジタルメディア対応のカメラやPDAなどでよく使用されます。

お使いのコンピューターのメディアカードスロットは、以下のフォーマットのメディアカードに対応しています。

- メモリースティック（MS）
- メモリースティック PRO（MSPro）
- マルチメディアカード（MMC）
- Secure Digital（SD）メモリカード
- xD ピクチャーカード（XD）

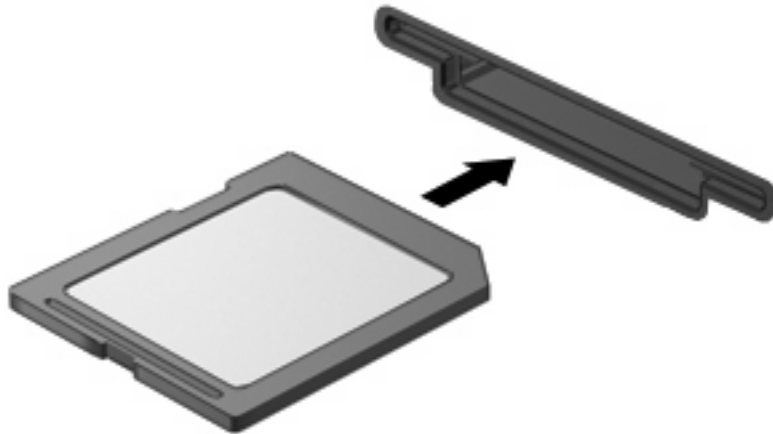
メディアカードの挿入

△ **注意：** メディアカードまたはコンピューターの損傷を防ぐため、メディアスロットにはどのような種類のアダプターも挿入しないでください。

注意： メディアカードコネクタの損傷を防ぐため、メディアカードの挿入時に必要以上の力を加えないでください。

1. メディアカードのラベルを上にし、コネクタをコンピューター側に向けて持ちます。

2. メディア カード スロットにカードを挿入し、カードがしっかりと収まるまで押し込みます。



デバイスが検出されると音が鳴り、場合によっては使用可能なオプションのメニューが表示されます。

メディア カードの取り出し

- △ **注意：** データの損失やシステムの応答停止を防ぐため、以下の操作を行ってメディア カードを安全に取り出します。

情報を保存し、メディア カードに関連するすべてのプログラムを閉じます。

- ☞ **注記：** データ転送を停止するには、オペレーティング システムの[コピー中]ウィンドウで[キャンセル]をクリックします。

メディア カードを取り出すには、以下の操作を行います。

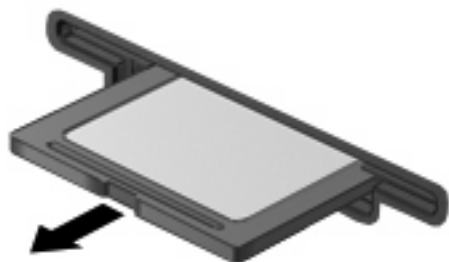
1. タスクバーの右端にある通知領域の[ハードウェアを安全に取り外してメディアを取り出す]アイコンをクリックします。

- ☞ **注記：** タスクバーに[ハードウェアを安全に取り外してメディアを取り出す]アイコンを表示するには、[隠れているインジケータを表示します]アイコン（通知領域の左側にある矢印）をクリックします。

2. 一覧からメディア カード名をクリックします。

- ☞ **注記：** ハードウェア デバイスを安全に取り外すことができるというメッセージが表示されま

3. メディア カードをスロットから取り出します。



索引

め

- メディア カード
 - 挿入 1
 - 定義 1
 - 停止 2
 - 取り出し 2

