



## Quick Setup

Features and configurations vary by model.  
Some cables and adaptors may not be included and are sold separately.

# COMPAQ

## Installation rapide

Les fonctionnalités et les configurations varient en fonction du modèle.  
Certains câbles et adaptateurs peuvent ne pas être inclus et sont vendus séparément.

# 1

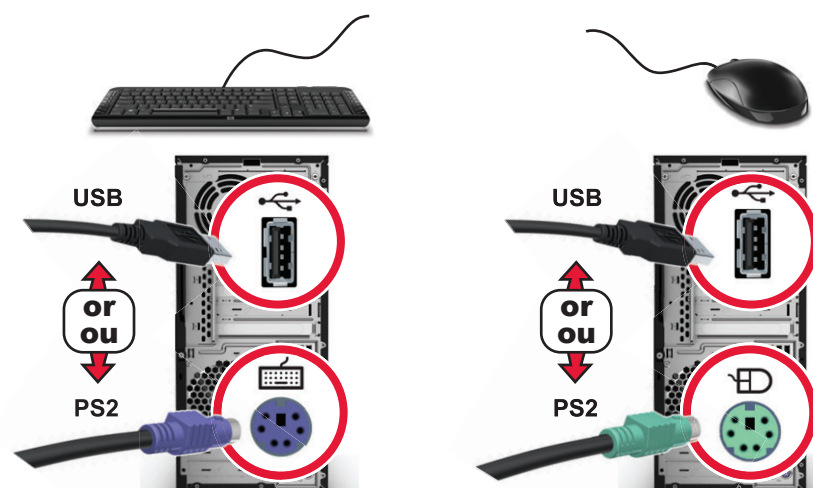
Keyboard /  
Mouse  
Clavier /  
Souris

### Wired option

Match the colors.

### Option câblée

Faire correspondre  
les couleurs.



### Wireless option

Refer to the setup instructions located in your keyboard box.

**NOTE:** The same receiver controls both the keyboard and mouse.

### Option sans fil

Consultez la notice d'installation qui se trouve dans l'emballage du clavier.

**REMARQUE :** le récepteur assure le fonctionnement du clavier et de la souris.



# 2

Monitor  
Moniteur

Refer to the setup instructions that came with your monitor.  
Monitors may be sold separately.

Consultez la notice d'installation livrée avec le moniteur.  
Les moniteurs peuvent être vendus séparément.

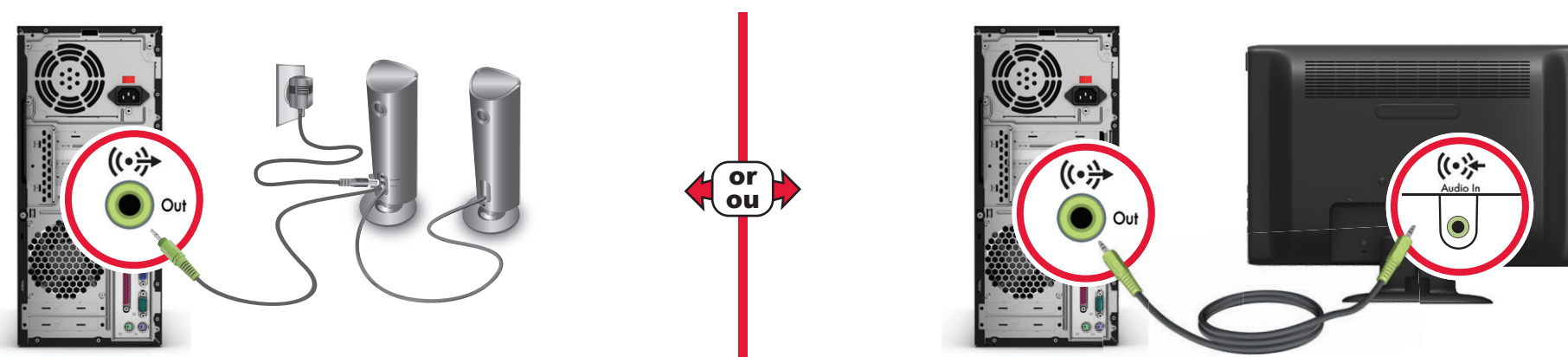


# 3

Speakers  
Haut-parleurs

Refer to the setup instructions that came with your speakers.  
Speakers may be sold separately.

Consultez la notice d'utilisation fournie avec les haut-parleurs.  
Les haut-parleurs peuvent être vendus séparément.



# 4

Connect  
Power

Brancher à  
l'alimentation  
électrique

Connect computer to electrical outlet.  
Grounded connection or connection to surge protector is recommended.

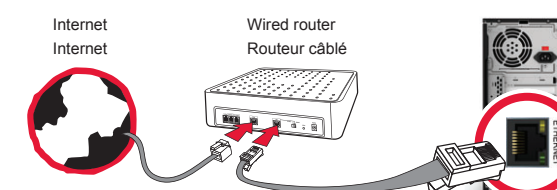
Branchez l'ordinateur à une prise électrique.  
Un branchement à la terre ou un branchement à un parasurtenseur est recommandé.



# 5

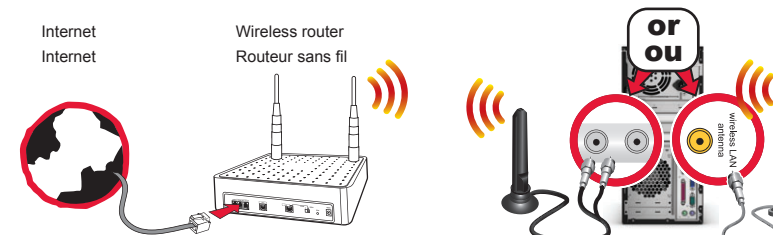
LAN  
Réseau local

### Wired Network Réseau câblé



or  
ou

### Wireless Network Réseau sans fil



Routers and Internet access are required and sold separately.  
Les routeurs et l'accès à Internet sont requis, vendus séparément.

# 6

Power On  
Marche/Arrêt



Startup may take  
**20** minutes  
Do not turn off the  
computer during this process.

Le démarrage peut prendre  
**20** minutes  
N'éteignez pas l'ordinateur  
pendant ce processus.

### Finding Information About Your Computer

Hewlett-Packard is committed to reducing the environmental impact of our products. Double-click on the **Help and Support** icon on your desktop to find additional information about your computer and online manuals.

Or

Go to [www.hp.com/support/](http://www.hp.com/support/)

### Rechercher des informations concernant votre ordinateur

Hewlett-Packard s'est engagé à réduire l'impact de ses produits sur l'environnement. Double-cliquez sur l'icône **Aide et support** sur le bureau pour rechercher des informations supplémentaires concernant votre ordinateur et les manuels en ligne.

Ou

Rendez-vous sur [www.hp.com/support/](http://www.hp.com/support/)



Copyright © 2009 Hewlett-Packard Development Company, L.P.  
Les informations contenues dans le présent document peuvent faire l'objet de modifications sans préavis.  
Printed in Xxxx