

Μόντεμ και τοπικό δίκτυο

Οδηγός χρήσης

© Copyright 2009 Hewlett-Packard
Development Company, L.P.

Οι πληροφορίες που περιέχονται στο παρόν έγγραφο μπορεί να αλλάξουν χωρίς προειδοποίηση. Οι μοναδικές εγγυήσεις για τα προϊόντα και τις υπηρεσίες της HP είναι αυτές που ορίζονται στις ρητές δηλώσεις εγγύησης που συνοδεύουν αυτά τα προϊόντα και τις υπηρεσίες. Τίποτα από όσα αναφέρονται στο παρόν δεν πρέπει να εκληφθεί ως πρόσθετη εγγύηση. Η HP δεν ευθύνεται για τεχνικά ή συντακτικά λάθη ή παραλείψεις του παρόντος εγγράφου.

Πρώτη έκδοση: Οκτώβριος 2009

Κωδικός εγγράφου: 539893-151

Σημείωση για το προϊόν

Αυτός ο οδηγός χρήσης περιγράφει λειτουργίες που είναι κοινές στα περισσότερα μοντέλα. Ορισμένες λειτουργίες μπορεί να μην είναι διαθέσιμες στο δικό σας υπολογιστή.

Πίνακας περιεχομένων

1 Χρήση του μόντεμ (μόνο σε επιλεγμένα μοντέλα)

Σύνδεση καλωδίου μόντεμ	2
Σύνδεση ειδικού για κάθε χώρα προσαρμογέα καλωδίου μόντεμ	3
Επιλογή ρύθμισης τοποθεσίας	4
Εμφάνιση τρέχουσας επιλογής τοποθεσίας	4
Προσθήκη νέων τοποθεσιών κατά τη διάρκεια ταξιδιών	5
Επίλυση προβλημάτων σύνδεσης στα ταξίδια	7

2 Σύνδεση σε τοπικό δίκτυο

Ευρετήριο	10
-----------------	----

1 Χρήση του μόντεμ (μόνο σε επιλεγμένα μοντέλα)

Το μόντεμ πρέπει να είναι συνδεδεμένο σε αναλογική γραμμή τηλεφώνου με καλώδιο μόντεμ 6 ακίδων RJ-11 (συμπεριλαμβάνεται μόνο σε επιλεγμένα μοντέλα). Σε ορισμένες χώρες, απαιτείται επίσης ένας ειδικός για κάθε χώρα προσαρμογέας καλωδίου μόντεμ (συμπεριλαμβάνεται μόνο σε επιλεγμένα μοντέλα). Οι υποδοχές για ψηφιακά συστήματα PBX μπορεί να θυμίζουν υποδοχές αναλογικής γραμμής τηλεφώνου, αλλά δεν είναι συμβατές με το μόντεμ.

⚠ **ΠΡΟΕΙΔ/ΣΗ!** Εάν συνδέσετε το εσωτερικό αναλογικό μόντεμ σε μια ψηφιακή γραμμή, ενδέχεται να προκληθεί μόνιμη βλάβη στο μόντεμ. Εάν συνδέσετε κατά λάθος το καλώδιο μόντεμ στην ψηφιακή γραμμή, αποσυνδέστε το αμέσως.

Εάν το καλώδιο μόντεμ περιέχει κύκλωμα καταστολής θορύβου **(1)**, το οποίο αποτρέπει τις παρεμβολές τηλεοπτικών και ραδιοφωνικών λήψεων, στρέψτε το άκρο του καλωδίου που φέρει το κύκλωμα **(2)** προς τον υπολογιστή.

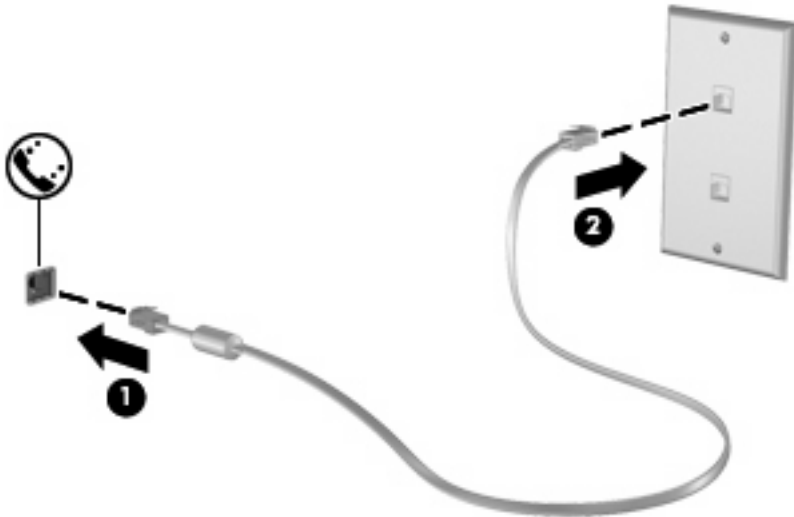


Σύνδεση καλωδίου μόντεμ

⚠ **ΠΡΟΕΙΔ/ΣΗ!** Για να μειώσετε τον κίνδυνο ηλεκτροπληξίας, πυρκαγιάς ή πρόκλησης βλάβης στον εξοπλισμό, μην συνδέετε καλώδιο μόντεμ (συμπεριλαμβάνεται μόνο σε επιλεγμένα μοντέλα) ή τηλεφώνου στην υποδοχή RJ-45 (δικτύου).

Για να συνδέσετε ένα καλώδιο μόντεμ:

1. Συνδέστε το καλώδιο μόντεμ στην υποδοχή μόντεμ **(1)** του υπολογιστή.
2. Συνδέστε το καλώδιο μόντεμ στην επιτοίχια υποδοχή τηλεφώνου RJ-11 **(2)**.

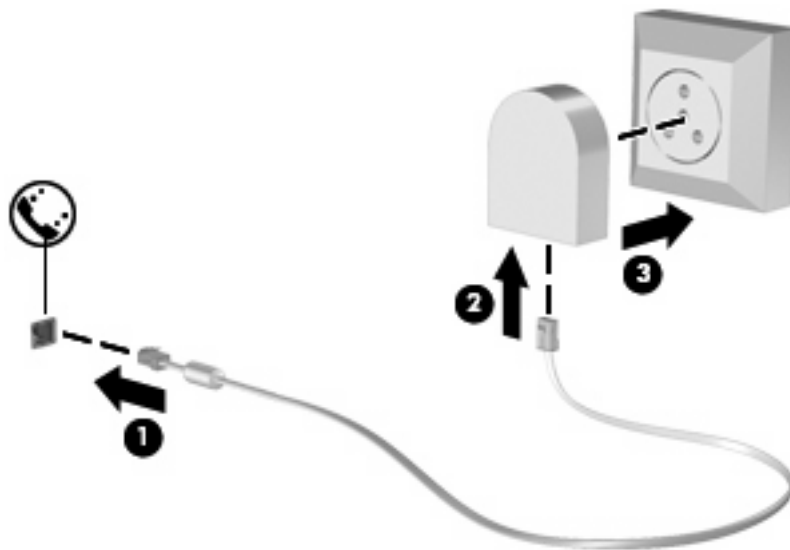


Σύνδεση ειδικού για κάθε χώρα προσαρμογέα καλωδίου μόντεμ

Οι τηλεφωνικές υποδοχές διαφέρουν ανάλογα με τη χώρα. Για να χρησιμοποιήσετε το μόντεμ και το καλώδιο μόντεμ (συμπεριλαμβάνονται μόνο σε επιλεγμένα μοντέλα) εκτός της χώρας όπου αγοράσατε τον υπολογιστή, πρέπει να προμηθευτείτε έναν ειδικό για κάθε χώρα προσαρμογέα καλωδίου μόντεμ (συμπεριλαμβάνεται μόνο σε επιλεγμένα μοντέλα).

Για να συνδέσετε το μόντεμ σε μια αναλογική τηλεφωνική γραμμή που δεν διαθέτει υποδοχή τηλεφώνου RJ-11, ακολουθήστε τα εξής βήματα:

1. Συνδέστε το καλώδιο μόντεμ στην υποδοχή μόντεμ **(1)** του υπολογιστή.
2. Συνδέστε το καλώδιο μόντεμ στον ειδικό για κάθε χώρα προσαρμογέα καλωδίου μόντεμ **(2)**.
3. Συνδέστε τον ειδικό για κάθε χώρα προσαρμογέα καλωδίου μόντεμ **(3)** στην επιτοίχια υποδοχή τηλεφώνου.



Επιλογή ρύθμισης τοποθεσίας

Εμφάνιση τρέχουσας επιλογής τοποθεσίας

Για να εμφανίσετε την τρέχουσα ρύθμιση τοποθεσίας για το μόντεμ, ακολουθήστε τα εξής βήματα:

1. Επιλέξτε **Έναρξη > Πίνακας Ελέγχου**.
2. Κάντε κλικ στην επιλογή **Ώρα, Γλώσσα και Περιοχή**.
3. Κάντε κλικ στην επιλογή **Περιοχή και γλώσσα**.
4. Κάντε κλικ στην καρτέλα **Τοποθεσία** για να εμφανίσετε την τοποθεσία σας.

Προσθήκη νέων τοποθεσιών κατά τη διάρκεια ταξιδιών

Από προεπιλογή, η μόνη ρύθμιση τοποθεσίας που διατίθεται για το μόντεμ είναι η ρύθμιση της χώρας στην οποία αγοράσατε τον υπολογιστή. Όταν ταξιδεύετε σε άλλες χώρες, ρυθμίστε το εσωτερικό μόντεμ σε μια ρύθμιση τοποθεσίας που ανταποκρίνεται στα πρότυπα λειτουργίας της χώρας όπου χρησιμοποιείτε το μόντεμ.


Οι ρυθμίσεις νέας τοποθεσίας που προσθέτετε αποθηκεύονται από τον υπολογιστή, έτσι ώστε να μπορείτε να πραγματοποιείτε εναλλαγή μεταξύ των ρυθμίσεων ανά πάσα στιγμή. Μπορείτε να προσθέσετε πολλές ρυθμίσεις τοποθεσίας για οποιαδήποτε χώρα.


- △ **ΠΡΟΣΟΧΗ** Για να αποφύγετε την απώλεια των ρυθμίσεων της χώρας διαμονής, μην διαγράψετε τις τρέχουσες ρυθμίσεις μόντεμ. Για να είναι δυνατή η χρήση του μόντεμ σε άλλες χώρες και παράλληλα να διατηρηθεί η διαμόρφωση για τη χώρα όπου κατοικείτε, προσθέστε μια νέα διαμόρφωση για κάθε τοποθεσία στην οποία θα χρησιμοποιήσετε το μόντεμ.

ΠΡΟΣΟΧΗ Για να αποφύγετε τη διαμόρφωση του μόντεμ με τρόπο που παραβιάζει τους κανονισμούς και τους νόμους που διέπουν τις τηλεπικοινωνίες στη χώρα που επισκέπτεστε, επιλέξτε τη χώρα στην οποία βρίσκεται ο υπολογιστής. Εάν δεν γίνει η σωστή επιλογή χώρας, το μόντεμ μπορεί να μην λειτουργήσει σωστά.

Για να προσθέσετε μια ρύθμιση τοποθεσίας για το μόντεμ, ακολουθήστε τα εξής βήματα:

1. Επιλέξτε **Έναρξη > Συσκευές και εκτυπωτές**.
2. Κάντε δεξί κλικ στη συσκευή που αντιπροσωπεύει τον υπολογιστή σας και επιλέξτε **Ρυθμίσεις μόντεμ**.

 **ΣΗΜΕΙΩΣΗ** Πρέπει να ρυθμίσετε έναν υπεραστικό κωδικό για την αρχική (τρέχουσα) τοποθεσία, για να είναι δυνατή η εμφάνιση της καρτέλας "Κανόνες κλήσης". Εάν δεν διαθέτετε ρύθμιση τοποθεσίας, θα σας ζητηθεί να εισαγάγετε την τοποθεσία όταν κάνετε κλικ στις ρυθμίσεις του μόντεμ.
3. Κάντε κλικ στην καρτέλα **Κανόνες κλήσης**.
4. Επιλέξτε **Δημιουργία**. (Εμφανίζεται το παράθυρο "Νέα τοποθεσία".)
5. Στο πλαίσιο **Όνομα τοποθεσίας**, πληκτρολογήστε ένα όνομα (όπως "σπίτι" ή "εργασία") για τη ρύθμιση νέας τοποθεσίας.
6. Επιλέξτε τη χώρα ή την περιοχή σας στην αναπτυσσόμενη λίστα **Χώρα/περιοχή**. (Εάν επιλέξετε μια χώρα ή περιοχή που δεν υποστηρίζεται από το μόντεμ, εμφανίζεται από προεπιλογή η επιλογή χώρας/περιοχής *Η.Π.Α.* ή *Η.Β.*).
7. Εισαγάγετε τον υπεραστικό κωδικό, κωδικό φορέα (εάν απαιτείται) και τον αριθμό πρόσβασης σε εξωτερική γραμμή (εάν απαιτείται).
8. Δίπλα στην επιλογή **Τύπος κλήσης**, επιλέξτε **Τονική** ή **Παλμική**.
9. Κάντε κλικ στο **ΟΚ** για να αποθηκεύσετε τη ρύθμιση νέας τοποθεσίας. (Εμφανίζεται το παράθυρο "Τηλέφωνο και μόντεμ".)
10. Κάντε ένα από τα παρακάτω:
 - Για να ορίσετε τη ρύθμιση νέας τοποθεσίας ως την τρέχουσα τοποθεσία, κάντε κλικ στο **ΟΚ**.
 - Για να επιλέξετε διαφορετική ρύθμιση τοποθεσίας ως τη ρύθμιση τρέχουσας τοποθεσίας, ορίστε την προτίμησή σας από τις ρυθμίσεις στη λίστα **Τοποθεσία** και κάντε κλικ στο **ΟΚ**.

 **ΣΗΜΕΙΩΣΗ** Μπορείτε να χρησιμοποιήσετε την προηγούμενη διαδικασία για να προσθέσετε ρυθμίσεις τοποθεσίας για μέρη στη χώρα σας, καθώς και σε άλλες χώρες. Για παράδειγμα, θα μπορούσατε να προσθέσετε μια ρύθμιση με την ονομασία "Εργασία" που να περιλαμβάνει κανόνες κλήσης για πρόσβαση σε εξωτερική γραμμή.

Επίλυση προβλημάτων σύνδεσης στα ταξίδια

Σε περίπτωση που αντιμετωπίζετε προβλήματα με τη σύνδεση του μόντεμ όταν χρησιμοποιείτε τον υπολογιστή εκτός της χώρας αγοράς, δοκιμάστε τις ακόλουθες συστάσεις.

- **Ελέγξτε τον τύπο της τηλεφωνικής γραμμής.**

Το μόντεμ χρειάζεται αναλογική και όχι ψηφιακή τηλεφωνική γραμμή. Μια γραμμή που περιγράφεται ως γραμμή PBX είναι συνήθως ψηφιακή γραμμή. Μια τηλεφωνική γραμμή που περιγράφεται ως γραμμή δεδομένων, γραμμή συσκευής φαξ, γραμμή μόντεμ ή τυπική τηλεφωνική γραμμή είναι συνήθως αναλογική γραμμή.

- **Ελέγξτε για παλμική ή τονική κλήση.**

Μια αναλογική τηλεφωνική γραμμή υποστηρίζει έναν από τους δύο τρόπους κλήσης: παλμική κλήση ή τονική κλήση. Αυτοί οι τρόποι κλήσης επιλέγονται στις ρυθμίσεις τηλεφώνου και μόντεμ. Ο τρόπος κλήσης που θα επιλεγεί πρέπει να αντιστοιχεί με τον τρόπο κλήσης που υποστηρίζεται από την τηλεφωνική γραμμή στην τοποθεσία σας.

Για να καθορίσετε τον τρόπο κλήσης που υποστηρίζεται από μια τηλεφωνική γραμμή, πληκτρολογήστε μερικά ψηφία στο τηλέφωνο και στη συνέχεια ακούστε για κλικ (παλμούς) ή τόνους. Τα κλικ υποδεικνύουν ότι η τηλεφωνική γραμμή υποστηρίζει την παλμική κλήση. Οι τόνοι υποδεικνύουν ότι η τηλεφωνική γραμμή υποστηρίζει την τονική κλήση.

Για να αλλάξετε τον τρόπο κλήσης στην τρέχουσα ρύθμιση τοποθεσίας μόντεμ, ακολουθήστε τα εξής βήματα:

1. Επιλέξτε **Έναρξη > Συσκευές και εκτυπωτές**.
2. Κάντε δεξί κλικ στη συσκευή που αντιπροσωπεύει τον υπολογιστή σας και επιλέξτε **Ρυθμίσεις μόντεμ**.
3. Κάντε κλικ στην καρτέλα **Κανόνες κλήσης**.
4. Επιλέξτε ρύθμιση τοποθεσίας μόντεμ.
5. Κάντε κλικ στο κουμπί **Επεξεργασία**.
6. Επιλέξτε **Τονική ή Παλμική**.
7. Κάντε κλικ δύο φορές στο **OK**.

- **Ελέγξτε τον τηλεφωνικό αριθμό που καλείτε και την απάντηση του απομακρυσμένου μόντεμ.**

Πληκτρολογήστε έναν τηλεφωνικό αριθμό, βεβαιωθείτε ότι λαμβάνετε απάντηση από το απομακρυσμένο μόντεμ και, στη συνέχεια, κλείστε το τηλέφωνο.

- **Ρυθμίστε το μόντεμ να αγνοεί τους τόνους κλήσης.**

Εάν το μόντεμ λάβει έναν τόνο κλήσης τον οποίο δεν αναγνωρίζει, δεν πραγματοποιεί την κλήση και εμφανίζει το μήνυμα σφάλματος "Δεν υπάρχει τόνος κλήσης".

Για να ρυθμίσετε το μόντεμ ώστε να αγνοεί όλους τους τόνους κλήσης πριν από την πραγματοποίηση της κλήσης, ακολουθήστε τα εξής βήματα:

1. Επιλέξτε **Έναρξη > Συσκευές και εκτυπωτές**.
2. Κάντε δεξί κλικ στη συσκευή που αντιπροσωπεύει τον υπολογιστή σας και επιλέξτε **Ρυθμίσεις μόντεμ**.

3. Κάντε κλικ στην καρτέλα **Μόντεμ**.
4. Επιλέξτε το μόντεμ από τη λίστα.
5. Κάντε κλικ στο κουμπί **Ιδιότητες**.
6. Επιλέξτε **Μόντεμ**.
7. Καταργήστε την επιλογή του πλαισίου ελέγχου **Αναμονή τηλεφωνικού σήματος πριν την κλήση**.
8. Κάντε κλικ δύο φορές στο **ΟΚ**.

2 Σύνδεση σε τοπικό δίκτυο

Για τη σύνδεση σε τοπικό δίκτυο (LAN) απαιτείται καλώδιο δικτύου 8 ακίδων RJ-45 (πωλείται ξεχωριστά). Εάν το καλώδιο δικτύου περιέχει κύκλωμα καταστολής θορύβου (1), το οποίο αποτρέπει τις παρεμβολές τηλεοπτικών ή ραδιοφωνικών λήψεων, στρέψτε το άκρο του καλωδίου που φέρει το κύκλωμα (2) προς τον υπολογιστή.



Για να συνδέσετε το καλώδιο δικτύου:

1. Συνδέστε το καλώδιο δικτύου στην υποδοχή δικτύου (1) του υπολογιστή.
2. Συνδέστε το άλλο άκρο του καλωδίου σε μια επιτοίχια υποδοχή δικτύου (2).



⚠ ΠΡΟΕΙΔ/ΣΗ! Για να μειώσετε τον κίνδυνο ηλεκτροπληξίας, πυρκαγιάς ή πρόκλησης βλάβης στον εξοπλισμό, μην συνδέετε μόντεμ ή καλώδιο τηλεφώνου στην υποδοχή RJ-45 (δικτύου).

Ευρετήριο

A

αντιμετώπιση προβλημάτων
μόντεμ 7
ασύρματο δίκτυο (WLAN) 9

K

καλώδιο
μόντεμ 2
LAN 9
καλώδιο δικτύου
κύκλωμα καταστολής
θορύβου 9
σύνδεση 9
καλώδιο μόντεμ
ειδικός για κάθε χώρα
προσαρμογέας καλωδίου 3
κύκλωμα καταστολής
θορύβου 1
σύνδεση 2
κύκλωμα καταστολής θορύβου
καλώδιο δικτύου 9
καλώδιο μόντεμ 1

Λ

λογισμικό μόντεμ
προβλήματα σύνδεσης στα
ταξίδια 7
ρύθμιση/προσθήκη
τοποθεσίας 4

Π

προσαρμογέας καλωδίου μόντεμ
ειδικός για κάθε χώρα 3

T

τοπικό δίκτυο (LAN)
απαιτούμενο καλώδιο 9
σύνδεση καλωδίου 9

