

Modem en lokaal netwerk (Local Area Network) Gebruikershandleiding

© Copyright 2009 Hewlett-Packard
Development Company, L.P.

De informatie in deze documentatie kan zonder kennisgeving worden gewijzigd. De enige garanties voor HP-producten en -diensten staan vermeld in de expliciete garantievoorwaarden bij de betreffende producten en diensten. Aan de informatie in deze handleiding kunnen geen aanvullende rechten worden ontleend. HP aanvaardt geen aansprakelijkheid voor technische fouten, drukfouten of weglatingen in deze publicatie.

Eerste editie, oktober 2009

Artikelnummer: 539893-331

Kennisgeving over het product

In deze handleiding worden de voorzieningen beschreven die op de meeste modellen beschikbaar zijn. Mogelijk zijn niet alle voorzieningen op uw computer beschikbaar.

Inhoudsopgave

1 Modem gebruiken (alleen bepaalde modellen)

Modemkabel aansluiten	2
Land-/regiospecifieke modemkabeladapter aansluiten	3
Locatie-instelling selecteren	4
Huidige instelling voor locatie weergeven	4
Nieuwe locaties toevoegen voor gebruik van het modem in het buitenland	5
Problemen met verbindingen in het buitenland oplossen	7

2 Verbinding maken met een lokaal netwerk

Index	11
-------------	----

1 Modem gebruiken (alleen bepaalde modellen)

Het modem moet zijn aangesloten op een analoge telefoonlijn met een 6-pins RJ-11-modemkabel (alleen bij bepaalde modellen meegeleverd). In bepaalde landen/regio's is ook een land-/regiospecifieke modemkabeladapter vereist (alleen bij bepaalde modellen meegeleverd). Aansluitingen voor digitale PBX-systemen lijken op analoge telefoonaansluitingen, maar zijn niet compatibel met dit modem.

△ **WAARSCHUWING!** Als het interne analoge modem wordt aangesloten op een digitale lijn, kan het modem blijvend beschadigd raken. Koppel de modemkabel onmiddellijk los als u deze per ongeluk heeft aangesloten op een digitale lijn.

Als de modemkabel een ruisonderdrukkingscircuit **(1)** bevat, wat voorkomt dat de ontvangst van tv- en radiosignalen wordt gestoord, sluit u de kabel aan op de computer met het uiteinde waar zich het ruisonderdrukkingscircuit bevindt **(2)**.

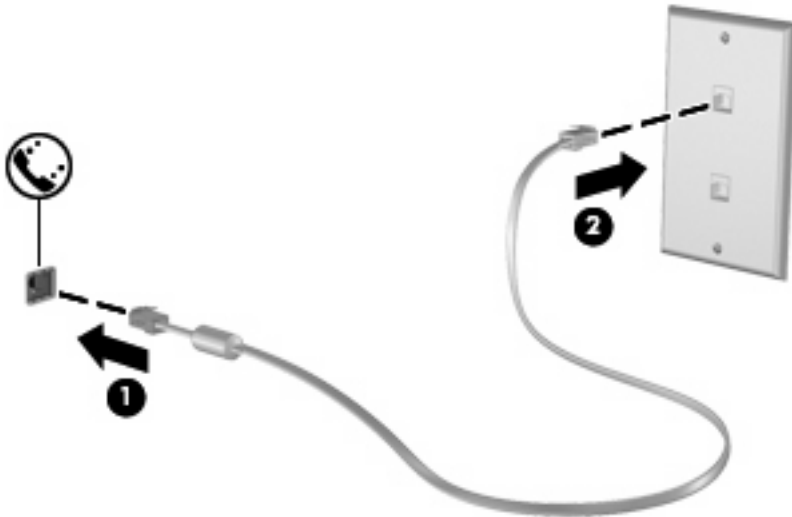


Modemkabel aansluiten

⚠ WAARSCHUWING! Sluit geen modemkabel (alleen bij bepaalde modellen meegeleverd) of een telefoonkabel aan op een RJ-45-netwerkconnector, om het risico van een elektrische schok, brand of schade aan de apparatuur te beperken.

U sluit als volgt een modemkabel aan:

1. Sluit de modemkabel aan op de modemconnector van de computer **(1)**.
2. Sluit de modemkabel aan op de RJ-11-telefoonaansluiting in de wand **(2)**.

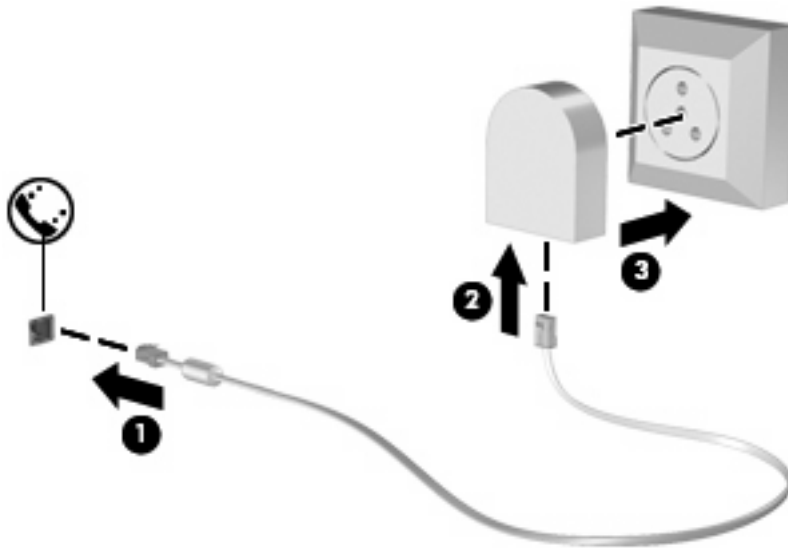


Land-/regiospecifieke modemkabeladapter aansluiten

Telefoonaansluitingen kunnen per land/regio verschillen. Als u het modem en de modemkabel (alleen bij bepaalde modellen meegeleverd) wilt gebruiken in een ander land of een andere regio dan het land of de regio waar u de computer heeft gekocht, moet u een land-/regiospecifieke modemkabeladapter aanschaffen (alleen bij bepaalde modellen meegeleverd).

U sluit het modem als volgt aan op een analoge telefoonlijn met een ander type aansluiting dan RJ-11:

1. Sluit de modemkabel aan op de modemconnector van de computer **(1)**.
2. Sluit de modemkabel aan op de land-/regiospecifieke modemkabeladapter **(2)**.
3. Sluit de land-/regiospecifieke modemkabeladapter aan op de telefoonaansluiting in de wand **(3)**.



Locatie-instelling selecteren

Huidige instelling voor locatie weergeven

Ga als volgt te werk om de huidige locatie-instelling voor het modem weer te geven:

1. Selecteer **Start > Configuratiescherm**.
2. Klik op **Klok, taal en regio**.
3. Klik op **Region and Language (Regio en taal)**.
4. Klik op de tab **Locatie** om uw locatie weer te geven.

Nieuwe locaties toevoegen voor gebruik van het modem in het buitenland

Standaard is voor het modem als locatie alleen de locatie-instelling beschikbaar voor het land/de regio waar u de computer heeft gekocht. Wanneer u naar verschillende landen/regio's reist, kunt u het geïntegreerde modem instellen op de locatie die voldoet aan de normen van de landen/regio's waar u het modem gebruikt.


Wanneer u nieuwe locatie-instellingen toevoegt, worden deze opgeslagen op de computer, zodat u op elk gewenst moment een andere locatie kunt kiezen. U kunt voor alle gewenste landen/regio's meerdere locatie-instellingen toevoegen.

- △ **VOORZICHTIG:** Als u wilt voorkomen dat de instellingen voor land/regio voor uw eigen land/regio verloren gaan, verwijdert u de huidige instellingen voor land/regio van het modem niet. Voeg een nieuwe configuratie toe voor elke locatie waar u het modem gaat gebruiken, zodat u het modem in andere landen/regio's kunt gebruiken, terwijl de configuratie voor uw eigen land/regio behouden blijft.

VOORZICHTIG: Selecteer het land/de regio waar de computer zich bevindt, om te voorkomen dat het modem wordt geconfigureerd op een manier die in strijd is met de wet- of regelgeving op het gebied van telecommunicatie van de landen/regio's die u bezoekt. Bovendien bestaat de mogelijkheid dat het modem niet naar behoren functioneert als niet de juiste instelling voor het land/de regio is gekozen.

U voegt als volgt een locatie-instelling toe voor het modem:

1. Selecteer **Start > Devices and Printers (Apparaten en printers)**.
 2. Klik met de rechtermuisknop op het apparaat dat uw computer vertegenwoordigt en selecteer **Modem settings (Modeminstellingen)**.
-
-  **OPMERKING:** U moet een initieel (huidig) netnummer voor de locatie instellen om het tabblad Kiesregels te kunnen weergeven. Als u geen locatie heeft ingesteld, wordt u verzocht de locatie op te geven wanneer u op Modem settings (Modeminstellingen) klikt.
-
3. Klik op het tabblad **Kiesregels**.
 4. Klik op **Nieuw**. (Het venster Nieuwe locatie verschijnt.)
 5. Typ in het vak **Naam van locatie** een naam (zoals "thuis" of "werk") voor de nieuwe locatie.
 6. Selecteer het gewenste land in de vervolgkeuzelijst **Land/regio**. (Als u een land/regio selecteert waarvoor het modem geen ondersteuning biedt, wordt bij Land/regio standaard *VS* of *UK* (Verenigd Koninkrijk) weergegeven.)
 7. Typ het netnummer, toegangsnummer (indien nodig) en het nummer voor toegang tot een buitenlijn (indien nodig).
 8. Klik naast **Kiezen met** op **Toon** of **Puls**.
 9. Klik op **OK** om uw nieuwe locatie-instelling op te slaan. Het venster Phone and Modem (Telefoon en modem) verschijnt.
 10. Kies een van de volgende mogelijkheden:
 - Als u de nieuwe locatie wilt instellen als de huidige locatie, klikt u op **OK**.
 - Om een andere locatie te selecteren als huidige locatie, selecteert u de gewenste locatie in de lijst **Locatie** en klikt u op **OK**.

 **OPMERKING:** U kunt de voorgaande procedure gebruiken om locaties toe te voegen voor plaatsen in uw eigen land/regio, maar ook voor plaatsen in andere landen/regio's. U kunt bijvoorbeeld een instelling met de naam "Werk" toevoegen, die kiesregels bevat voor het bellen van een buitenlijn.

Problemen met verbindingen in het buitenland oplossen

Als u problemen met de modemverbinding ondervindt wanneer u de computer in een ander land/andere regio dan het land/de regio van aanschaf gebruikt, kunt u de volgende mogelijke oplossingen proberen.

- **Controleer het type telefoonlijn.**

Het modem werkt alleen met een analoge telefoonlijn, niet met een digitale telefoonlijn. Bij een PBX-lijn gaat het doorgaans om een digitale lijn. Een telefoonlijn die wordt omschreven als een datalijn, faxlijn, modemlijn of standaardtelefoonlijn, is doorgaans een analoge lijn.

- **Controleer of de telefoonlijn pulskeuze of toonkeuze ondersteunt.**

Een analoge telefoonlijn ondersteunt ofwel pulskeuze, ofwel toonkeuze. Deze opties voor de kiesmodus kunt u opgeven bij de telefoon- en modeminstellingen. De geselecteerde kiesmodusopties moeten overeenkomen met de kiesmodus die wordt ondersteund door de telefoonlijn op uw locatie.

U kunt vaststellen welke kiesmodus door een telefoonlijn wordt ondersteund door een paar cijfers te kiezen met de telefoon en te luisteren of u klikken (pulsen) of tonen hoort. Als u klikken hoort, ondersteunt de telefoonlijn pulskeuze. Als u tonen hoort, ondersteunt de telefoonlijn toonkeuze.

U wijzigt als volgt de kiesmodus in de huidige locatie-instelling voor het modem:

1. Selecteer **Start > Devices and Printers (Apparaten en printers)**.
 2. Klik met de rechtermuisknop op het apparaat dat uw computer vertegenwoordigt en selecteer **Modem settings (Modeminstellingen)**.
 3. Klik op het tabblad **Kiesregels**.
 4. Selecteer de locatie-instelling voor het modem.
 5. Klik op **Bewerken**.
 6. Selecteer **Toon** of **Puls**.
 7. Klik twee keer op **OK**.
- **Controleer het telefoonnummer dat u kiest en de reactie van het externe modem (het modem waarmee u een verbinding tot stand wilt brengen).**

Kies een telefoonnummer, controleer of het modem op afstand reageert en hang vervolgens op.

- **Stel in dat het modem kiestonen moet negeren.**

Als het modem een kiestoon ontvangt die niet wordt herkend, wordt het nummer niet gekozen en verschijnt het foutbericht Geen kiestoon.

U stelt als volgt het modem in voor het negeren van alle kiestonen voordat een nummer wordt gekozen:

1. Selecteer **Start > Devices and Printers (Apparaten en printers)**.
2. Klik met de rechtermuisknop op het apparaat dat uw computer vertegenwoordigt en selecteer **Modem settings (Modeminstellingen)**.
3. Klik op het tabblad **Modems**.
4. Klik op het gewenste modem.

5. Klik op **Eigenschappen**.
6. Klik op **Modem**.
7. Schakel het selectievakje **Op kiestoon wachten voordat het nummer wordt gekozen** uit.
8. Klik twee keer op **OK**.

2 Verbinding maken met een lokaal netwerk

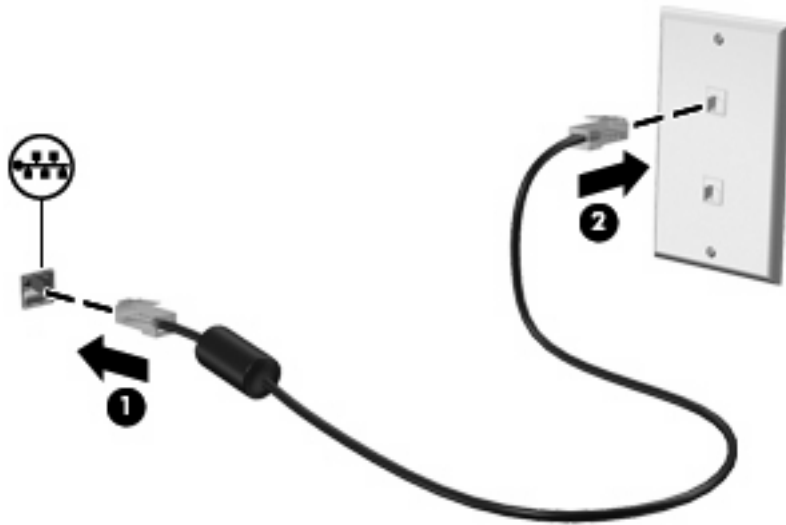
Om verbinding te kunnen maken met een lokaal netwerk (LAN), is een (afzonderlijk aan te schaffen) 8-pins RJ-45-netwerkconnector nodig. Als de netwerkkabel een ruisonderdrukkingscircuit (**1**) bevat, wat voorkomt dat de ontvangst van tv- en radiosignalen wordt gestoord, sluit u de kabel aan op de computer met het uiteinde waar zich het ruisonderdrukkingscircuit bevindt (**2**).



U sluit de netwerkkabel als volgt aan:

1. Sluit de netwerkkabel aan op de netwerkconnector (**1**) van de computer.

2. Sluit het andere uiteinde van de kabel aan op een netwerkaansluiting in de wand (2).



⚠ **WAARSCHUWING!** Sluit geen modem- of telefoonkabel aan op een RJ-45-netwerkconnector, om het risico van een elektrische schok, brand of schade aan de apparatuur te beperken.

Index

D

Draadloos netwerk (WLAN) 9

K

Kabel

LAN 9

modem 2

L

Land-/regiospecifieke
modemkabeladapter 3

Lokaal netwerk (LAN)
kabel aansluiten 9
vereiste kabel 9

M

Modemkabel

aansluiten 2

land-/regiospecifieke
kabeladapter 3

ruisonderdrukkingscircuit 1

Modemsoftware

locatie instellen/toevoegen 4

verbindingsproblemen in
buitenland 7

N

Netwerkkabel

aansluiten 9

ruisonderdrukkingscircuit 9

P

Problemen oplossen, modem 7

R

Ruisonderdrukkingscircuit

modemkabel 1

netwerkkabel 9

