

HP Photosmart B109 series



עזרה של Windows

HP Photosmart B109 series



תוכן עניינים

3.....	העזרה של HP Photosmart B109 series	1
	הכרת ה-HP Photosmart	2
5.....	חלקי המדפסת.....	
6.....	מאפייני לוח הבקרה	
7.....	כיצד ניתן לבצע?	3
	הדפסה	5
15.....	הדפסת מסמכים.....	
16.....	הדפסת צילומים.....	
22.....	הדפסה על מעטפות.....	
22.....	הדפסה על חומרי הדפסה מיוחדים.....	
23.....	הדפסת דף אינטרנט	
	סריקה	6
29.....	סריקה למחשב.....	
30.....	סריקה לכרטיסי זיכרון.....	
	העתקה	7
33.....	העתקה של טקסט או של מסמכים מעורבים.....	
37.....	הדפסה מחדש של צילומים	8
39.....	שמירת צילומים	9
	תחזוקת ה-HP Photosmart	10
41.....	בדיקת מפלסי הדיו המשוערים.....	
42.....	החלפת המחסניות.....	
44.....	הזמנת חומרי דיו מתכלים.....	
44.....	מידע על אחריות למחסניות.....	
45.....	הדפסה וסקירה של דוח איכות הדפסה	
	פתרון בעיה	11
49.....	התמיכה של HP	
50.....	פתרון בעיות בהתקנה	
56.....	פתרון בעיות בהדפסה	
60.....	פתרון בעיות באיכות הדפסה	
60.....	פתרון בעיות בכרטיסי זיכרון	
62.....	פתרון בעיות בסריקה	
64.....	פתרון בעיות בהעתקה	
65.....	שגיאות	
	מידע טכני	13
95.....	הודעה.....	
95.....	מידע על שבב המחסנית	
96.....	מפרטים.....	
97.....	Environmental product stewardship program (תוכנית ניהול סביבתי למוצר).....	

102..... הודעות תקינה

105..... אינדקס

העזרה של HP Photosmart B109 series

1

לקבלת מידע אודות ה-HP Photosmart, ראה:

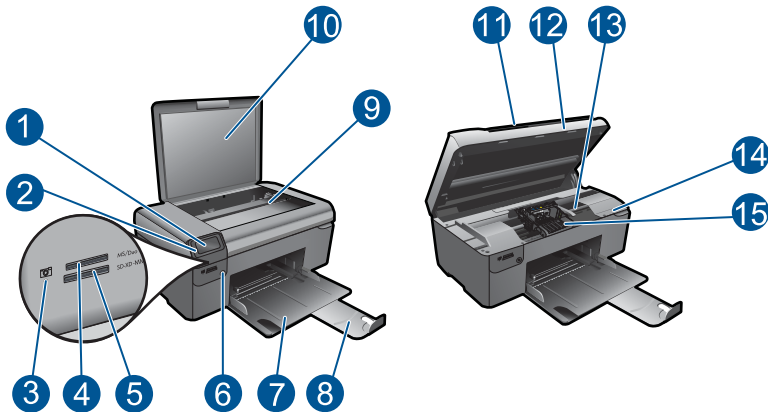
- "הכרת ה-HP Photosmart" בעמוד 5
- "כיצד ניתן לבצע?" בעמוד 7
- "הדפסה" בעמוד 15
- "סריקה" בעמוד 29
- "העתקה" בעמוד 33
- "הדפסה מחדש של צילומים" בעמוד 37
- "שמירת צילומים" בעמוד 39
- "תחזוקת ה-HP Photosmart" בעמוד 41
- "מידע טכני" בעמוד 95

2 הכרת ה-HP Photosmart

- חלקי המדפסת
- מאפייני לוח הבקרה

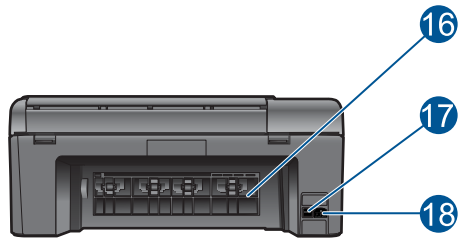
חלקי המדפסת

- מבט קדמי ועילי על ה-HP Photosmart



1	התצוגה הגרפית הצבעונית (מכונה גם 'התצוגה')
2	לוח הבקרה
3	נורית צילום
4	חריץ לכרטיסי זיכרון לכרטיסי Memory Stick
5	חריץ לכרטיסי זיכרון עבור כרטיסי Secure Digital
6	לחצן הפעלה/כיבוי
7	מגש נייר
8	מארז למגש נייר (מכונה גם בשם 'מארז המגש')
9	משטח הזכוכית
10	תומך המכסה
11	מכסה
12	דלת המחסנית
13	אזור הגישה למחסנית
14	מיקום מספר הדגם
15	מכלול ראש ההדפסה

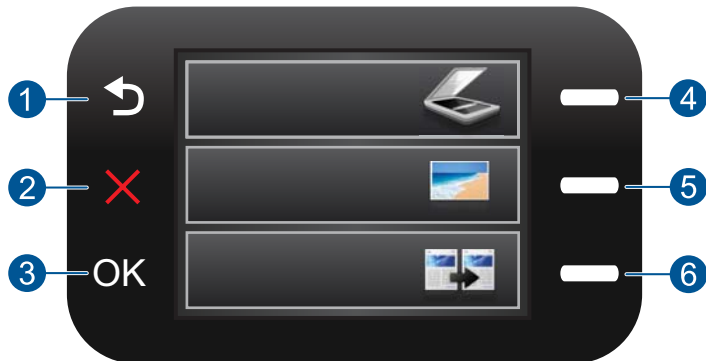
- מבט מאחור על ה-HP Photosmart



דלת אחורית	16
יציאת USB אחורית	17
חיבור לחשמל (השתמש רק במתאם המסופק על ידי HP).	18

מאפייני לוח הבקרה

איור 2-1 מאפייני לוח הבקרה



1	הקודם: לחזרה למסך הקודם.
2	ביטול: לעצירת הפעולה הנוכחית, שחזור הגדרות ברירת המחדל וביטול בחירת הצילום הנוכחית.
3	OK (אישור): לבחירה בהגדרת תפריט, בערך או צילום.
4	סריקה: מתוך מסך 'דף הבית', פותח את תפריט סריקה . בעת הצגת מסכים מלבד מסך 'דף הבית', בוחר באפשרויות הקשורות לתצוגה הנוכחית.
5	צילום: מתוך מסך 'דף הבית', פותח את Photo Menu (תפריט צילום) . בעת הצגת מסכים מלבד מסך 'דף הבית', בוחר באפשרויות הקשורות לתצוגה הנוכחית.
6	העתקה: מתוך מסך 'דף הבית', פותח את תפריט העתקה . בעת הצגת מסכים מלבד מסך 'דף הבית', בוחר באפשרויות הקשורות לתצוגה הנוכחית.

3 כיצד ניתן לבצע?

פרק זה כולל קישורים למשימות נפוצות, כגון הדפסת צילומים, סריקה ויצירת עותקים.

- "הדפסת צילומים מכרטיס זיכרון" בעמוד 18
- "הדפסה על חומרי הדפסה מיוחדים" בעמוד 22
- "שמירת צילומים" בעמוד 39
- "טעינת חומרי הדפסה" בעמוד 11
- "החלפת המחסניות" בעמוד 42
- "סריקה למחשב" בעמוד 29
- "סריקה לכרטיס זיכרון" בעמוד 30

באפשרותך לטעון סוגים וגדלים רבים ושונים של נייר ב-HP Photosmart, לרבות נייר בגודל Letter או A4, נייר צילום, שקפים ומעטפות.

סעיף זה כולל את הנושאים הבאים:

- "סוגי נייר מומלצים להדפסת צילומים" בעמוד 9
- "סוגי נייר מומלצים להדפסה" בעמוד 10
- "טעינת חומרי הדפסה" בעמוד 11
- "מידע אודות נייר" בעמוד 14

סוגי נייר מומלצים להדפסת צילומים

אם ברצונך להפיק את איכות ההדפסה הטובה ביותר, HP ממליצה להשתמש בניירות מתוצרת HP, שתוכננו במיוחד לסוגי הפרוייקטים שאתה מדפיס.

בהתאם למדינה/אזור שלך, ייתכן שלא כל סוגי הנייר יהיו זמינים.

נייר צילום HP Advanced Photo Paper

נייר צילום עבה זה כולל גימור המתייבש במהירות לטיפול מהיר ללא הכתמות. הוא עמיד בפני מים, מריחות, טביעות אצבע ולחות. הוא משווה להדפסים שלך מראה ותחושה של צילומים שעובדו בחנות. נייר זה זמין במספר גדלים, לרבות A4, 11 x 8.5 אינץ', 15 x 10 ס"מ (עם או ללא לשוניות), 18 x 13 ס"מ, ושני גימורים - מבריק או מבריק-רך (סאטן-מט). הנייר הוא נטול חומצה לקבלת מסמכים הנשמרים לאורך זמן.


נייר צילום HP Everyday Photo Paper

הדפס צילומים מן היומיום, בצבע ובעלות נמוכה, עם נייר שתוכנן להדפסת צילומים מזדמנים. נייר צילומים זה, במחיר שהינו בהישג יד, מתייבש מהר לטיפול מהיר. קבל תמונות חדות וברורות בעת שימוש בנייר זה בכל מדפסת להזרקת דיו. נייר זה זמין בגימור חצי מבריק במספר גדלים, לרבות A4, 11 x 8.5 אינץ', ו-15 x 10 ס"מ (עם או בלי לשוניות). לקבלת צילומים שנשמרים לאורך שנים, הוא נטול חומצה.

חבילת החיסכון HP Photo Value Pack

חבילות החיסכון HP Photo Value Packs הן מארזים נוחים המכילים מחסניות מקוריות של HP ונייר צילום HP Advanced Photo Paper כדי לחסוך לך זמן ולפטור אותך מהצורך בניחושים בעת הדפסה של צילומים מקצועיים במחיר שהינו בהישג יד בעזרת HP Photosmart. צבעי דיו מקוריים של HP ונייר צילום HP Advanced Photo Paper תוכננו לעבוד יחד כך שהצילומים שלך יישמרו לאורך זמן ויהיו מלאי חיים, בכל הדפסה. נפלא להדפסת כל הצילומים מחופשה או להדפסות מרובות לצורך שיתוף.

להזמנת ניירות של HP וחומרים מתכלים אחרים, בקר בכתובת www.hp.com/buy/supplies. אם תתבקש, בחר את המדינה/אזור שלך, פעל בהתאם להנחיות לבחירת המוצר ולאחר מכן לחץ על אחד מקישורי הרכישה בדף.

 **הערה** נכון להיום, חלקים מסוימים באתר האינטרנט של HP זמינים באנגלית בלבד.

סוגי נייר מומלצים להדפסה

אם ברצונך להפיק את איכות ההדפסה הטובה ביותר, HP ממליצה להשתמש בניירות מתוצרת HP, שתוכננו במיוחד לסוגי הפרוייקטים שאתה מדפיס. בהתאם למדינה/אזור שלך, ייתכן שלא כל סוגי הנייר יהיו זמינים.

נייר צילום HP Advanced Photo Paper

נייר צילום עבה זה כולל גימור המתייבש במהירות לטיפול מהיר ללא הכתמות. הוא עמיד בפני מים, מריחות, טביעות אצבע ולחות. הוא משווה להדפסים שלך מראה ותחושה של צילומים שעובדו בחנות. נייר זה זמין במספר גדלים, לרבות A4, 8.5 x 11 אינץ', 10 x 15 ס"מ (עם או ללא לשוניות), 13 x 18 ס"מ, ושני גימורים - מבריק או מבריק-רך (סאטן-מט). הנייר הוא נטול חומצה לקבלת מסמכים הנשמרים לאורך זמן.

נייר צילום HP Everyday Photo Paper

הדפס צילומים מן היומיום, בצבע ובעלות נמוכה, עם נייר שתוכנן להדפסת צילומים מזדמנים. נייר צילומים זה, במחיר שהינו בהישג יד, מתייבש מהר לטיפול מהיר. קבל תמונות חדות וברורות בעת שימוש בנייר זה בכל מדפסת להזקת דיו. נייר זה זמין בגימור חצי מבריק במספר גדלים, לרבות A4, 8.5 x 11 אינץ', ו-10 x 15 ס"מ (עם או בלי לשוניות). לקבלת צילומים שנשמרים לאורך שנים, הוא נטול חומצה.

נייר HP Superior Inkjet Paper או HP Brochure Paper

ניירות אלה מצופים בשכבה מבריקה או בשכבת מט משני הצדדים עבור שימוש דו-צדדי. ניירות אלה הם הבחירה המושלמת עבור הדפסים באיכות דומה לצילום ועבור גרפיקה עסקית לכריכות של דוחות, מצגות מיוחדות, חוברות, פרסומי דיוור ולוחות שנה.

נייר HP Professional Paper או HP Premium Presentation Paper

ניירות אלה הם ניירות כבדים מצופים בשכבת מט משני הצדדים, אידיאליים עבור מצגות, הצעות, דוחות וידיעונים. הם בעלי משקל כבד המשווה להם מראה ותחושה מרשימים.

נייר HP Bright White Inkjet Paper

נייר HP Bright White Inkjet Paper מספק צבעים בניגודיות גבוהה וטקסט חד. הוא אטום מספיק עבור שימוש בצבע משני צידי הדף מבלי שהצבע ישתקף מבעד לצד השני, כך שהוא אידיאלי עבור ידיעונים, דוחות ועלונים. הוא כולל את טכנולוגיית ColorLok Technology המאפשרת פחות מריחות, גוני שחור מודגשים יותר וצבעים מלאי חיים.

נייר HP Printing Paper

נייר HP Printing Paper הוא נייר רב-תכליתי איכותי. הוא מפיק מסמכים שנראים חיים יותר מאשר מסמכים המודפסים על-גבי נייר רב-תכליתי או נייר העתקה רגיל. הוא כולל את טכנולוגיית ColorLok Technology המאפשרת פחות מריחות, גוני שחור מודגשים יותר וצבעים מלאי חיים. הנייר הוא נטול חומצה לקבלת מסמכים הנשמרים לאורך זמן.

נייר HP Office Paper

נייר HP Office Paper הוא נייר רב-תכליתי איכותי. הוא מתאים לעותקים, טיוטות, מזכרים ומסמכים יומיומיים אחרים. הוא כולל את טכנולוגיית ColorLok Technology המאפשרת פחות מריחות, גוני שחור מודגשים יותר וצבעים מלאי חיים. הנייר הוא נטול חומצה לקבלת מסמכים הנשמרים לאורך זמן.

הדפסים להעברה בגיוץ HP Iron-On Transfers

הדפסים להעברה בגיוץ HP Iron-on Transfers (עבור בדים צבעוניים או עבור בדים בהירים או לבנים) הינם אידיאליים ליצירת חולצות טריקו מותאמות אישית מהצילומים הדיגיטליים שלך.

שקף HP Premium Inkjet Transparency Film

שקף HP Premium Inkjet Transparency Film הופך את המצגות שלך לחיות ומרשימות עוד יותר. שקף זה נוח לשימוש ולטיפול ומתייבש במהירות ללא הכתמות.

חבילת החיסכון HP Photo Value Pack


חבילות החיסכון HP Photo Value Packs הן מארזים נוחים המכילים מחסניות מקוריות של HP ונייר צילום HP Advanced Photo Paper כדי לחסוך לך זמן ולפטור אותך מהצורך בניחושים בעת הדפסה של צילומים מקצועיים במחיר שהינו בהישג יד בעזרת HP Photosmart. צבעי דיו מקוריים של HP ונייר צילום HP Advanced Photo Paper תוכננו לעבוד יחד כך שהצילומים שלך יישמרו לאורך זמן ויהיו מלאי חיים, בכל הדפסה. נפלא להדפסת כל הצילומים מחופשה או להדפסות מרובות לצורך שיתוף.

ColorLok

HP ממליצה על ניירות רגילים עם הסמל ColorLok להדפסה והעתקה של מסמכים יומיומיים. כל הניירות עם הסמל ColorLok נבדקו באופן עצמאי כדי לעמוד בסטנדרטים של אמינות ואיכות הדפסה, ומפיקים מסמכים בצבעים חדים ומלאי חיים, עם גוני שחור מודגשים יותר, המתייבשים מהר יותר מניירות רגילים. חפש ניירות עם הסמל ColorLok במגוון משקלים וגדלים אצל יצרני הנייר הגדולים.



להזמנת ניירות של HP וחומרים מתכלים אחרים, בקר בכתובת www.hp.com/buy/supplies. אם תתבקש, בחר את המדינה/אזור שלך, פעל בהתאם להנחיות לבחירת המוצר ולאחר מכן לחץ על אחד מקישורי הרכישה בדף.

 **הערה** נכון להיום, חלקים מסוימים באתר האינטרנט של HP זמינים באנגלית בלבד.

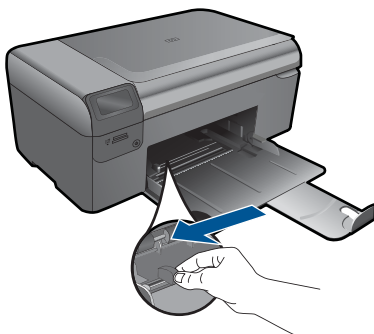
טעינת חומרי הדפסה

1. בצע אחת מהפעולות הבאות:

טעינת נייר בגודל קטן

א. סגור את מגש הנייר.

החלק את מכונן רוחב הנייר כלפי חוץ.



ב. טען נייר.

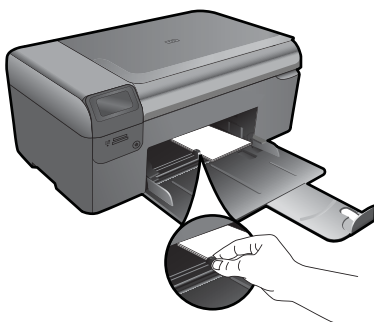
- הכנס ערימת נייר צילום למגש הצילום, כאשר הקצה הקצר פונה קדימה והצד המודפס פונה כלפי מטה.



- החלק את ערימת הנייר קדימה עד שתיעצר.

הערה אם לנייר הצילום שבו אתה משתמש יש לשוניות מנוקבות, טען את נייר הצילום כך שהלשוניות קרובות אליך.

- החלק את מכון רוחב הנייר פנימה עד שיעצר בקצה הנייר.



טעינת נייר בגודל מלא

א. סגור את מגש הנייר.

- החלק את מכון רוחב הנייר כלפי חוץ.

מידע אודות נייר

ה-HP Photosmart מיועד לשימוש עם רוב סוגי הנייר. בדוק מגוון של סוגי נייר לפני שתרכוש כמות גדולה של נייר. חפש סוג נייר מתאים ונוח לרכישה. ניירות HP מתוכננים לספק תוצאות באיכות מיטבית. נוסף על כך, עיין בעצות הבאות:

- אין להשתמש בנייר דק מדי, בעל מרקם חלקלק או כזה הנמתח בקלות. נייר מסוג זה עלול להיתקע בנתיב הנייר ולגרום בכך לחסימות נייר.
- יש לאחסן חומרי הדפסה לצילום באריזה המקורית בתוך מארז פלסטי הניתן לאיטום, המונח על משטח ישר במקום מוצל ויבש. כשתהיה מוכן להדפיס, הוצא רק את הנייר שבו בכוונתך להשתמש. עם סיום ההדפסה, החזר נייר צילום שלא נעשה בו שימוש למארז הפלסטי.
- אין להשאיר במגש הנייר נייר צילום שלא נעשה בו שימוש. הנייר עלול להסתלסל וכתוצאה מכך לפגוע באיכות ההדפסים. נייר מסולסל עלול לגרום לחסימות נייר.
- יש לאחוז בנייר צילום מהקצוות בלבד. טביעות אצבע על נייר צילום עלולות לפגוע באיכות ההדפסה.
- אין להשתמש בנייר בעל מרקם כבד. נייר מסוג זה עלול לפגוע באיכות של הדפסת גרפיקה או טקסט.
- אל תשלב סוגים וגדלים שונים של נייר במגש הנייר; על כל ערימת הנייר שבמגש הנייר להיות מורכבת מנייר מסוג וגודל זהה.
- לקבלת תוצאות מיטביות, אל תניח לצילומים מודפסים להיערם במגש הנייר.
- יש לאחסן צילומים מודפסים תחת זכוכית או בספר כדי למנוע מריחת דיו עם הזמן כתוצאה מלחות.

5 הדפסה

"הדפסת מסמכים" בעמוד 15



"הדפסת צילומים" בעמוד 16



"הדפסה על מעטפות" בעמוד 22



"הדפסה על חומרי הדפסה מיוחדים" בעמוד 22



"הדפסת דף אינטרנט" בעמוד 23



נושאים קשורים

- "טעינת חומרי הדפסה" בעמוד 11
- "סוגי נייר מומלצים להדפסת צילומים" בעמוד 9
- "סוגי נייר מומלצים להדפסה" בעמוד 10

הדפסת מסמכים

מרבית הגדרות ההדפסה מטופלות באופן אוטומטי על-ידי יישום התוכנה. עליך לשנות את ההגדרות באופן ידני רק בעת שינוי איכות הדפסה, הדפסה על סוג נייר ספציפי או שקף, או בעת שימוש במאפיינים מיוחדים.

להדפסה מיישום תוכנה

1. ודא שטעון נייר במגש הנייר.
2. בתפריט **File (קובץ)** ביישום התוכנה, לחץ על **Print (הדפסה)**.
3. ודא שהמוצר הוא המדפסת הנבחרת.
4. אם עליך לשנות הגדרות, לחץ על הלחצן שפותח את תיבת הדו-שיח **Properties (מאפיינים)**. בהתאם ליישום התוכנה שלך, שמו של לחצן זה יכול להיות **Properties (מאפיינים)**, **Options (אפשרויות)**, **Printer Setup (הגדרת המדפסת)**, **Printer (מדפסת)** או **Preferences (העדפות)**.

 **הערה** בעת הדפסת צילום, עליך לבחור באפשרויות עבור נייר הצילום הספציפי ועבור שיפורי הצילום.

5. בחר באפשרויות המתאימות לעבודת ההדפסה באמצעות שימוש במאפיינים הזמינים בכרטיסיות **Advanced (מתקדם)**, **Printing Shortcuts (קיצורי דרך להדפסה)**, **Features (מאפיינים)**, ו-**Color (צבע)**.

עצה ☀️ באפשרותך לבחור בקלות את האפשרויות המתאימות לעבודת ההדפסה שלך באמצעות בחירה באחת ממשימות ההדפסה המוגדרות מראש בכרטיסייה **Printing Shortcuts (קיצורי דרך להדפסה)**. לחץ על סוג משימת הדפסה ברשימה **Printing Shortcuts (קיצורי דרך להדפסה)**. הגדרות ברירת המחדל עבור משימת הדפסה מסוג זה מוגדרות ומפורטות בכרטיסייה **Printing Shortcuts (קיצורי דרך להדפסה)**. במידת הצורך, באפשרותך לכוון את ההגדרות כאן ולשמור את ההגדרות המותאמות אישית לקיצור דרך חדש להדפסה. לשמירת קיצור דרך להדפסה מותאם אישית, סמן את קיצור הדרך ולחץ על **Save As (שמירה בשם)**. למחיקת קיצור דרך להדפסה, סמן את קיצור הדרך ולחץ על **Delete (מחיקה)**.

6. לחץ על **OK (אישור)** כדי לסגור את תיבת הדו-שיח **Properties (מאפיינים)**.
7. לחץ על **Print (הדפסה)** או על **OK (אישור)** כדי להתחיל בהדפסה.

נושאים קשורים

- "[סוגי נייר מומלצים להדפסה](#)" בעמוד 10
- "[טעינת חומרי הדפסה](#)" בעמוד 11
- "[הצגת רזולוציית ההדפסה](#)" בעמוד 25
- "[קיצורי דרך להדפסה](#)" בעמוד 25
- "[קביעת הגדרות ברירת מחדל של הדפסה](#)" בעמוד 26
- "[עצירת העבודה הנוכחית](#)" בעמוד 93

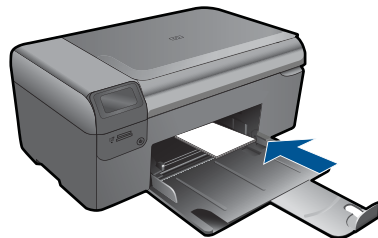
הדפסת צילומים

- "[הדפסת צילומים שנשמרו במחשב](#)" בעמוד 16
- "[הדפסת צילומים מכרטיס זיכרון](#)" בעמוד 18

הדפסת צילומים שנשמרו במחשב

להדפסת צילום על נייר צילום

1. הסר את כל הנייר ממגש הנייר.
2. הנח את נייר הצילום כשהצד המיועד להדפסה פונה כלפי מטה בצידו הימני של מגש הנייר.



3. החלק את מכוון רוחב הנייר פנימה עד ששיעצר בקצה הנייר.

4. בתפריט **File** (קובץ) ביישום התוכנה, לחץ על **Print** (הדפסה).
5. ודא שהמוצר הוא המדפסת הנבחרת.
6. לחץ על הלחצן שפותח את תיבת הדו-שיח **Properties** (מאפיינים).
בהתאם ליישום התוכנה שלך, שמו של לחצן זה יכול להיות **Properties** (מאפיינים), **Options** (אפשרויות), **Printer Setup** (הגדרת המדפסת), **Printer Preferences** (העדפות) או **Printer Features** (מאפיינים).
7. לחץ על הכרטיסייה **Basic Options** (אפשרויות בסיסיות), מהרשימה הנפתחת **Paper Type** (סוג נייר),
בחר **More** (עוד). לאחר מכן, בחר בסוג המתאים של נייר צילום.
9. באזור **Resizing Options** (אפשרויות לשינוי גודל), מהרשימה הנפתחת **Size** (גודל), בחר **More** (עוד). לאחר מכן, בחר בגודל הנייר המתאים.
אם גודל הנייר וסוג הנייר אינם תואמים, תציג תוכנת המדפסת התראה לכך כדי לאפשר בחירה בגודל או בסוג אחר.
10. (אופציונלי) סמן את תיבת הסימון **Borderless printing** (הדפסה ללא שוליים) אם עדיין לא סומנה.
אם גודל הנייר וסוג הנייר להדפסה ללא שוליים אינם תואמים, תוכנת המוצר תציג התראה לכך כדי לאפשר בחירה בגודל או בסוג אחר.
11. באזור **Basic Options** (אפשרויות בסיסיות) בחר באיכות הדפסה גבוהה, כגון **Best** (מיטבית), מהרשימה הנפתחת **Print Quality** (איכות הדפסה).



הערה כדי להשיג את רזולוציית ה-dpi הגבוהה ביותר, באפשרותך להשתמש בהגדרה **Maximum dpi** (מרבית) עם סוגי נייר הצילום הנתמכים. אם ההגדרה **Maximum dpi** (מרבית) אינה מופיעה ברשימה הנפתחת **Print Quality** (איכות הדפסה), באפשרותך להפעיל אותה מתוך הכרטיסייה **Advanced** (מתקדם). לקבלת מידע נוסף, ראה "הדפסה באמצעות שימוש באפשרות **Maximum dpi** (מרבית)" בעמוד 24.

12. באזור **HP Real Life Technologies** (טכנולוגיות HP Real Life), לחץ על הרשימה הנפתחת **Photo fix** (תיקון צילום) ובחר באחת מהאפשרויות הבאות:
 - **Off** (ללא): ללא שימוש ב-**HP Real Life Technologies** (טכנולוגיות HP Real Life) בתמונה.
 - **Basic** (בסיסי): משפר תמונות עם רזולוציה נמוכה; מכוון את חדות התמונה באופן מתון.
13. לחץ על **OK** (אישור) לחזרה לתיבת הדו-שיח **Properties** (מאפיינים).
14. לחץ על **OK** (אישור), ולאחר מכן לחץ על **Print** (הדפסה) או על **OK** (אישור) בתיבת הדו-שיח **Print** (הדפסה).



הערה אין להשאיר במגש הנייר נייר צילום שלא נעשה בו שימוש. הנייר עלול להסתלסל וכתוצאה מכך לפגוע באיכות ההדפס. לקבלת תוצאות מיטביות, אל תניח לצילומים מודפסים להיערם במגש הנייר.

נושאים קשורים

- "סוגי נייר מומלצים להדפסת צילומים" בעמוד 9
- "טעינת חומרי הדפסה" בעמוד 11
- "הדפסה באמצעות שימוש באפשרות **Maximum dpi** (מרבית)" בעמוד 24
- "הצגת רזולוציית ההדפסה" בעמוד 25
- "קיצורי דרך להדפסה" בעמוד 25
- "קביעת הגדרות ברירת מחדל של הדפסה" בעמוד 26
- "עצירת העבודה הנוכחית" בעמוד 93

הדפסת צילומים מכרטיס זיכרון

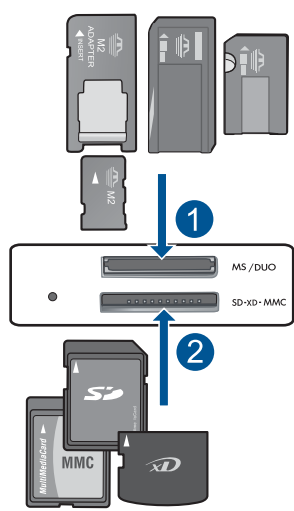
1. בצע אחת מהפעולות הבאות:

הדפסת צילום על-גבי נייר בגודל קטן

- א. טען נייר.
- ב. טען נייר צילום בגודל של עד 15 x 10 ס"מ (4 x 6 אינץ') במגש הנייר.



- ב. בחר את סוג הפרוייקט.
- לחץ על הלחצן שליד **Photo (צילום)** במסך 'דף הבית'.
- לחץ על הלחצן שליד **הדפסה מכרטיס זיכרון**.
- ג. הכנס התקן זיכרון.



1	Memory Stick Magic Gate, Memory Stick Select, Memory Stick Pro, Memory Stick Duo (מתאם Memory Stick Pro-HG Duo), (מתאם אופציונלי), Memory Stick Duo Pro או Memory Stick Duo (דרוש מתאם) או Memory Stick Micro (דרוש מתאם) אופציונלי).
2	MultiMediaCard (MMC), MMC Plus, Secure MultiMedia Card, MMC Mobile (RS-), MMC (דרוש מתאם), Secure Digital (SD), Secure Digital Mini, Secure Digital High, TransFlash MicroSD Card, Capacity (SDHC) (דרוש מתאם)

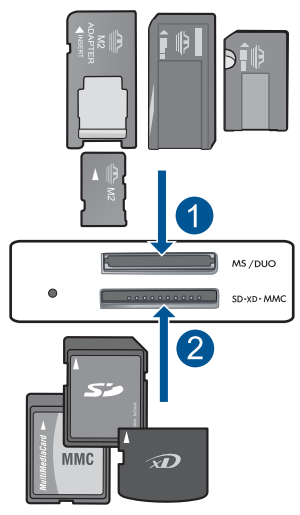
- ד. בחר צילום.
- לחץ על הלחצן שליד בחירה.
 - לחץ על OK (אישור).
 - לחץ על הלחצן שליד הדפסים להגדלת מספר העותקים.
- ה. הדפס צילום.
- לחץ על OK (אישור).

הדפסת צילום על-גבי נייר בגודל מלא

- א. טען נייר.
- טען נייר צילום בגודל מלא במגש הנייר.



- ב. בחר את סוג הפרוייקט.
- לחץ על הלחצן שליד Photo (צילום) במסך 'דף הבית'.
 - לחץ על הלחצן שליד הדפסה מכרטיס זיכרון.
- ג. הכנס התקן זיכרון.



1 ,Memory Stick Magic Gate ,Memory Stick Select ,Memory Stick Pro ,Memory Stick Duo Memory Stick Duo Pro או Duo Pro (מתאם אופציונלי), Memory Stick Pro-HG Duo (מתאם אופציונלי), או Memory Stick Micro (דרוש מתאם)	1
2 RS-) MMC Mobile ,Secure MultiMedia Card ,MMC Plus ,MultiMediaCard (MMC) Secure Digital High ,Secure Digital Mini ,Secure Digital (SD) ; MMC (דרוש מתאם), TransFlash MicroSD Card ,Capacity (SDHC) (דרוש מתאם)	2

ד. בחר צילום.

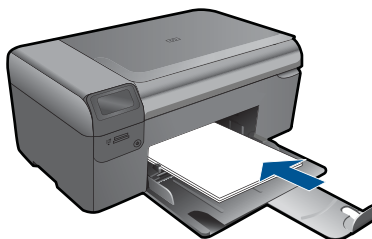
- לחץ על הלחצן שליד **בחירה**.
- לחץ על **OK (אישור)**.
- לחץ על הלחצן שליד **צילום 4 x 6** עד שהגודל משתנה ל**צילום 8.5 x 11**.
- לחץ על הלחצן שליד **הדפסים** להגדלת מספר העותקים.

ה. הדפס צילום.

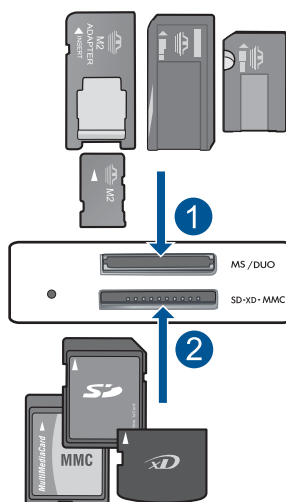
- לחץ על **OK (אישור)**.

הדפסת תמונות פספורט

- א. טען נייר.
- טען נייר צילום בגודל מלא במגש הנייר.



- ב. בחר את סוג הפרוייקט.
- לחץ על הלחצן שליד **Photo (צילום)** במסך דף הבית.
- לחץ על הלחצן שליד **הדפסת תמונת פספורט**.
- ג. הכנס התקן זיכרון.



1	Memory Stick Magic Gate, Memory Stick Select, Memory Stick Pro, Memory Stick Duo או Memory Stick Duo Pro (מתאם אופציונלי), Memory Stick Pro-HG Duo (מתאם אופציונלי), או Memory Stick Micro (דרוש מתאם)
2	MMC (MultiMediaCard), MMC Plus, Secure MultiMedia Card, MMC Mobile (RS-), MMC (דרוש מתאם), Secure Digital (SD), Secure Digital Mini, Secure Digital High, Capacity (SDHC), TransFlash MicroSD Card (דרוש מתאם)

- ד. בחר צילום.
- לחץ על הלחצן שליד **בחירה**.
- לחץ על **OK (אישור)**.
- לחץ על הלחצן שליד **הדפסים** להגדלת מספר העותקים.
- ה. הדפס צילום.
- לחץ על **OK (אישור)**.
2. הצג את ההנפשה עבור נושא זה

נושאים קשורים

- "סוגי נייר מומלצים להדפסת צילומים" בעמוד 9
- "עצירת העבודה הנוכחית" בעמוד 93

הדפסה על מעטפות

באמצעות ה-HP Photosmart, באפשרותך להדפיס על-גבי מעטפה יחידה, מספר מעטפות, או גיליונות של מדבקות המיועדות לשימוש במדפסות הזרקת דיו.

להדפסת קבוצת כתובות על מדבקות או מעטפות

1. ראשית, הדפס דף ניסיון על נייר רגיל.
2. הנח את דף הניסיון מעל גיליון המדבקות או המעטפה והחזק את שניהם מול מקור אור. בדוק את הריווח בכל קטע טקסט. בצע התאמות לפי הצורך.
3. טען את המדבקות או המעטפות במגש הנייר.

△ **התראה** אל תשתמש במעטפות עם סגרים מתכתיים או חלוניות. הן עלולות להיתקע בגלגלות ולגרום לחסימות נייר.

4. החלק את מכוון רוחב הנייר כלפי פנים כנגד ערימת המדבקות או המעטפות עד שהמכוון ייעצר.
5. אם אתה מדפיס על-גבי מעטפות, בצע את הפעולות הבאות:
 - א. הצג את הגדרות ההדפסה ולחץ על הכרטיסיה **Features (מאפיינים)**.
 - ב. באזור **Resizing Options (אפשרויות לשינוי גודל)**, לחץ על גודל המעטפה המתאים ברשימה **Size (גודל)**.
6. לחץ על **OK (אישור)**, ולאחר מכן לחץ על **Print (הדפסה)** או על **OK (אישור)** בתיבת הדו-שיח **Print (הדפסה)**.

נושאים קשורים


- "הנחיות בסיסיות לשימוש בנייר" בעמוד 9
- "הצגת רזולוציית ההדפסה" בעמוד 25
- "קיצורי דרך להדפסה" בעמוד 25
- "קביעת הגדרות ברירת מחדל של הדפסה" בעמוד 26
- "עצירת העבודה הנוכחית" בעמוד 93

הדפסה על חומרי הדפסה מיוחדים

להיפוך תמונה לצורך העברה בגיהוץ


1. בתפריט **File (קובץ)** ביישום התוכנה, לחץ על **Print (הדפסה)**.
2. ודא שהמוצר הוא המדפסת הנבחרת.
3. לחץ על הלחצן שפותח את תיבת הדו-שיח **Properties (מאפיינים)**. בהתאם ליישום התוכנה שלך, שמו של לחצן זה יכול להיות **Properties (מאפיינים)**, **Options (אפשרויות)**, **Printer Setup (הגדרת המדפסת)**, **Printer (מדפסת)** או **Preferences (העדפות)**.
4. לחץ על הכרטיסיה **Features (מאפיינים)**.
5. ברשימה הנפתחת **Paper Type (סוג נייר)**, לחץ על **More (עוד)** ולאחר מכן בחר באפשרות **HP Iron-on Transfer (הדפס להעברה בגיהוץ של HP)**.

6. אם הגודל הנבחר אינו הגודל הרצוי, לחץ על גודל מתאים ברשימה **Size (גודל)**.
7. לחץ על הכרטיסייה **Advanced (מתקדם)**.
8. באזור **Features (מאפיינים)**, בחר בתיבת הסימון **Mirror Image (תמונת ראי)**.
9. לחץ על **OK (אישור)**, ולאחר מכן לחץ על **Print (הדפסה)** או על **OK (אישור)** בתיבת הדו-שיח **Print (הדפסה)**.


 **הערה** כדי להימנע מחסימות נייר, יש להזין באופן ידני את גיליונות המדבקות להעברה בגיוחץ למגש הנייר, גיליון אחד בכל פעם.

להדפסה על שקפים

1. טען את השקף במגש הנייר.
2. בתפריט **File (קובץ)** ביישום התוכנה, לחץ על **Print (הדפסה)**.
3. הקפד לבחור במדפסת המתאימה.
4. לחץ על הלחצן שפותח את תיבת הדו-שיח **Properties (מאפיינים)**. בהתאם ליישום התוכנה שלך, שמו של לחצן זה יכול להיות **Properties (מאפיינים)**, **Options (אפשרויות)**, **Printer Setup (הגדרת המדפסת)**, **Printer (מדפסת)** או **Preferences (העדפות)**. לחץ על הכרטיסייה **Features (מאפיינים)**.
5. באזור **Basic Options (אפשרויות בסיסיות)**, לחץ על סוג השקף המתאים ברשימה **Paper Type (סוג הנייר)**.

 **עצה** אם ברצונך לרשום הערות בחלק האחורי של השקפים ולמחוק אותן בשלב מאוחר יותר מבלי לשרוט את מסמך המקור, לחץ על הכרטיסייה **Advanced (מתקדם)** וסמן את התיבה **Mirror Image (תמונת ראי)**.

7. באזור **Resizing Options (אפשרויות לשינוי גודל)**, לחץ על הגודל המתאים ברשימה **Size (גודל)**.
8. לחץ על **OK (אישור)**, ולאחר מכן לחץ על **Print (הדפסה)** או על **OK (אישור)** בתיבת הדו-שיח **Print (הדפסה)**.

 **הערה** המוצר ממתין באופן אוטומטי עד לייבוש השקפים לפני שחרורם. הדיו מתייבש לאט יותר בעת הדפסה על שקפים לעומת נייר רגיל. הקפד להמתין מספיק זמן כדי שהדיו יתייבש לפני שתיגע בשקף.

נושאים קשורים


- "[הנחיות בסיסיות לשימוש בנייר](#)" בעמוד 9
- "[הצגת רזולוציית ההדפסה](#)" בעמוד 25
- "[קיצורי דרך להדפסה](#)" בעמוד 25
- "[קביעת הגדרות ברירת מחדל של הדפסה](#)" בעמוד 26
- "[עצירת העבודה הנוכחית](#)" בעמוד 93

הדפסת דף אינטרנט

באפשרותך להדפיס דף אינטרנט מדפסן אינטרנט באמצעות ה-HP Photosmart. אם אתה משתמש ב-Internet Explorer 6.0 ואילך לדפדוף באינטרנט, באפשרותך להשתמש בהדפסת **HP Smart Web Printing** כדי להבטיח הדפסה פשוטה וצפויה מהאינטרנט, עם שליטה על התוכן שיודפס ועל אופן ההדפסה. באפשרותך לגשת להדפסת **HP Smart Web Printing**

מסרגל הכלים ב-Internet Explorer. לקבלת מידע נוסף אודות הדפסת HP Smart Web Printing, עיין בקובץ העזרה המצורף אליה.

להדפסת דף אינטרנט

1. ודא שטען נייר במגש הנייר.
 2. בתפריט **File (קובץ)** בדפדפן שלך, לחץ על **Print (הדפסה)**. מופיעה תיבת הדו-שיח **Print (הדפסה)**.
 3. ודא שהמוצר הוא המדפסת הנבחרת.
 4. אם דפדפן האינטרנט שלך תומך באפשרות זו, בחר בדף האינטרנט את הפריטים שברצונך לכלול בהדפס. לדוגמה, בדפדפן Internet Explorer, לחץ על הכרטיסייה **Options (אפשרויות)** כדי לבחור באפשרויות כגון **As laid out on screen (לפי הפריסה על המסך)**, **Only the selected frame (רק המסגרת שנבחרה)** ו-**Print all linked documents (הדפס את כל המסמכים המקושרים)**.
 5. לחץ על **Print (הדפס)** או על **OK (אישור)** כדי להדפיס את דף האינטרנט.
-
-  **עצה** כדי להדפיס כהלכה דפי אינטרנט, ייתכן שיהיה עליך להגדיר את כיוון ההדפסה ל- **Landscape (לרוחב)**.

הדפסה באמצעות שימוש באפשרות Maximum dpi (מרבי)

השתמש במצב dpi לצורך הדפסת תמונות חדות באיכות גבוהה.

כדי להפיק את המרב ממצב dpi מרבי, השתמש בו כדי להדפיס תמונות באיכות גבוהה כגון צילומים דיגיטליים. בעת בחירה בהגדרה של dpi מרבי, תוכנת המדפסת מציגה את רזולוציית ה-dpi הממוטבת שמדפסת ה-HP Photosmart תדפיס. הדפסה ב-dpi מרבי נתמכת על-ידי סוגי הנייר הבאים בלבד:


- נייר צילום HP Premium Plus Photo Paper
- נייר צילום HP Premium Photo Paper
- נייר צילום HP Advanced Photo Paper
- כרטיסי Photo Hagaki

הדפסה במצב dpi מרבי אורכת זמן רב יותר מהדפסה באמצעות הגדרות אחרות ומצריכה שטח דיסק פנוי רב.

להדפסה במצב Maximum dpi (מרבי)

1. ודא שטען נייר במגש הנייר.
2. בתפריט **File (קובץ)** ביישום התוכנה, לחץ על **Print (הדפסה)**. ודא שהמוצר הוא המדפסת הנבחרת.
3. לחץ על הלחצן שפותח את תיבת הדו-שיח **Properties (מאפיינים)**. בהתאם ליישום התוכנה שלך, שמו של לחצן זה יכול להיות **Properties (מאפיינים)**, **Options (אפשרויות)**, **Printer Setup (הגדרת המדפסת)**, **Printer (מדפסת)** או **Preferences (העדפות)**.
4. לחץ על הכרטיסייה **Advanced (מתקדם)**.
5. באזור **Features (מאפיינים)**, בחר בתיבת הסימון **Enable maximum dpi setting (הפעלת הגדרה של dpi מרבי)**.
6. לחץ על הכרטיסייה **Features (מאפיינים)**.
7. ברשימה הנפתחת **Paper Type (סוג הנייר)**, לחץ על **More (עוד)** ובחר בסוג הנייר המתאים.
- 8.

9. בחר באפשרות **Maximum dpi (מרבית) dpi** מתוך הרשימה הנפתחת **Print Quality (איכות הדפסה)**.

 **הערה** כדי לדעת באיזו רמת dpi המוצר ידפיס בהתאם להגדרות של סוג הנייר ואיכות ההדפסה שנבחרו, לחץ על **Resolution (רזולוציה)**.

10. בחר הגדרות הדפסה אחרות כרצונך ולאחר מכן לחץ על **OK (אישור)**.

נושאים קשורים

["הצגת רזולוציית ההדפסה" בעמוד 25](#)

הצגת רזולוציית ההדפסה


תוכנת המדפסת מציגה את רזולוציית ההדפסה בנקודות לאינץ' (dpi). ה-dpi משתנה בהתאם לסוג הנייר ולאיכות ההדפסה שנבחרה בתוכנת המדפסת.

להצגת רזולוציית ההדפסה

1. בתפריט **File (קובץ)** ביישום התוכנה, לחץ על **Print (הדפסה)**.
ודא שהמוצר הוא המדפסת הנבחרת.
2. לחץ על הלחצן שפותח את תיבת הדו-שיח **Properties (מאפיינים)**.
בהתאם ליישום התוכנה שלך, שמו של לחצן זה יכול להיות **Properties (מאפיינים)**, **Options (אפשרויות)**, **Printer Setup (הגדרת המדפסת)**, **Printer (מדפסת)** או **Preferences (העדפות)**.
3. לחץ על הכרטיסייה **Features (מאפיינים)**.
4. בחר בסוג הנייר שטענת מתוך הרשימה הנפתחת **Paper Type (סוג נייר)**.
5. בחר בהגדרת איכות ההדפסה המתאימה לפרוייקט שלך מתוך הרשימה הנפתחת **Print Quality (איכות ההדפסה)**.
6. לחץ על הלחצן **Resolution (רזולוציה)** להצגת ה-dpi של רזולוציית ההדפסה עבור שילוב סוג הנייר ואיכות ההדפסה שבחרת.

קיצורי דרך להדפסה

השתמש בקיצורי דרך להדפסה כדי להדפיס עם הגדרות הדפסה שבהן אתה משתמש לעתים קרובות. תוכנת המדפסת כוללת קיצורי דרך ייחודיים להדפסה, הזמינים ברשימה **Printing Shortcuts (קיצורי דרך להדפסה)**.

 **הערה** כאשר תבחר בקיצור דרך להדפסה, אפשרויות ההדפסה המתאימות יוצגו באופן אוטומטי. באפשרותך להשאיר אותן כפי שהן, לשנותן או ליצור לך קיצורי דרך משלך עבור משימות נפוצות.

השתמש בכרטיסייה **Printing Shortcuts (קיצורי דרך להדפסה)** לביצוע משימות ההדפסה הבאות:

- **General Everyday Printing (הדפסות יומיומיות כלליות)**: הדפסה מהירה של מסמכים.
- **Photo Printing-Borderless (הדפסת צילומים - ללא שוליים)**: הדפסה עד לקצה העליון, לקצה התחתון ולצדדים של נייר צילום HP Photo Paper בגודל 10 x 15 ס"מ ו-10 x 13 ס"מ.
- **Paper-saving Printing (הדפסה חסכונית בנייר)**: הדפסת מסמכים דו-צדדיים בעלי דפים מרובים על אותו גיליון כדי לצמצם שימוש בנייר.
- **Photo Printing-With White Borders (הדפסת צילומים - עם שוליים לבנים)**: הדפסת צילום עם שוליים לבנים סביב הקצוות.


- **Fast/Economical Printing (הדפסה מהירה/חסכונית):** הפקה מהירה של הדפסים באיכות טיטה.
- **Presentation Printing (הדפסת מצגות):** הדפסת מסמכים באיכות גבוהה, לרבות מכתבים ושקפים.
- **Two-sided (Duplex) Printing (הדפסה דו-צדדית):** הדפסה ידנית משני צידי הדף עם ה-HP Photosmart באופן ידני.

ליצירת קיצור דרך להדפסה

1. בתפריט **File (קובץ)** ביישום התוכנה, לחץ על **Print (הדפסה)**.
2. ודא שהמוצר הוא המדפסת הנבחרת.
3. לחץ על הלחצן שפותח את תיבת הדו-שיח **Properties (מאפיינים)**. בהתאם ליישום התוכנה שלך, שמו של לחצן זה יכול להיות **Printer Setup (הגדרת המדפסת)**, **Options (אפשרויות)**, **Printer (מדפסת)** או **Preferences (העדפות)**.
4. לחץ על הכרטיסייה **Printing Shortcuts (קיצורי דרך להדפסה)**.
5. ברשימה **Printing Shortcuts (קיצורי דרך להדפסה)**, לחץ על קיצור דרך להדפסה. כעת יוצגו הגדרות ההדפסה של קיצור הדרך להדפסה שנבחר.
6. שנה את הגדרות ההדפסה להגדרות הרצויות בקיצור הדרך החדש להדפסה.
7. לחץ על **Save as (שמירה בשם)** והקלד שם לקיצור הדרך החדש להדפסה, ולאחר מכן לחץ על **Save (שמור)**. קיצור הדרך להדפסה יתווסף לרשימה.

למחיקת קיצור דרך להדפסה

1. בתפריט **File (קובץ)** ביישום התוכנה, לחץ על **Print (הדפסה)**.
2. ודא שהמוצר הוא המדפסת הנבחרת.
3. לחץ על הלחצן שפותח את תיבת הדו-שיח **Properties (מאפיינים)**. בהתאם ליישום התוכנה שלך, שמו של לחצן זה יכול להיות **Printer Setup (הגדרת המדפסת)**, **Options (אפשרויות)**, **Printer (מדפסת)** או **Preferences (העדפות)**.
4. לחץ על הכרטיסייה **Printing Shortcuts (קיצורי דרך להדפסה)**.
5. ברשימה **Printing Shortcuts (קיצורי דרך להדפסה)**, לחץ על קיצור הדרך להדפסה שאותו ברצונך למחוק.
6. לחץ על **Delete (מחיקה)**. קיצור הדרך להדפסה יוסר מהרשימה.

 **הערה** באפשרותך למחוק רק את קיצורי הדרך שאתה יצרת. לא ניתן למחוק את קיצורי הדרך המקוריים של HP.

קביעת הגדרות ברירת מחדל של הדפסה

אם אתה משתמש בהגדרות הדפסה מסוימות בתכיפות גבוהה, ייתכן שתצטרך להפוך הגדרות אלה להגדרות ברירת המחדל להדפסה, כך שהן יהיו מוגדרות בעת פתיחת תיבת הדו-שיח **Print (הדפסה)** מתוך יישום התוכנה.

לשינוי הגדרות ברירת מחדל להדפסה

1. ב-HP Solution Center (מרכז הפתרונות של HP), לחץ על **Settings (הגדרות)**, הצבע על **Print Settings (הגדרות הדפסה)** ולאחר מכן לחץ על **Printer Settings (הגדרות מדפסת)**.
2. שנה את הגדרות ההדפסה ולחץ על **OK (אישור)**.

6 סריקה

- "סריקה למחשב" בעמוד 29
- "סריקה לכרטיס זיכרון" בעמוד 30
- "סריקה והדפסה מחדש של צילומים" בעמוד 37

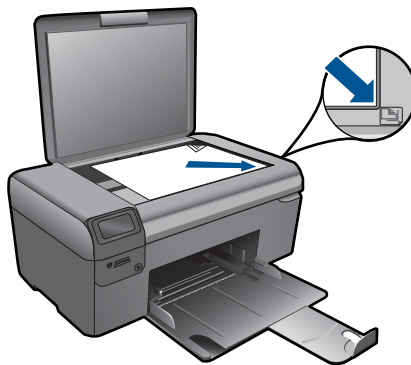
סריקה למחשב

לסריקה למחשב

1. טען מסמך מקור.
א. הרם את מכסה המוצר.



- ב. טען מסמך מקור כשהצד המודפס פונה כלפי מטה, בפינה הימנית הקדמית של משטח הזכוכית.



- ג. סגור את המכסה.
- 2. התחל סריקה.
- א. לחץ על הלחצן שליד סריקה במסך 'דף הבית'.
- ב. לחץ על הלחצן שליד סריקה למחשב.
- 3. הצג את ההנפשה עבור נושא זה.

נושאים קשורים

["עצירת העבודה הנוכחית" בעמוד 93](#)

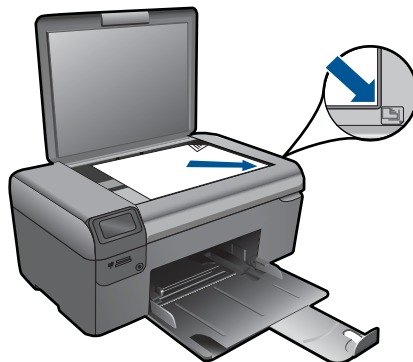
סריקה לכרטיס זיכרון

לשמירת סריקה לכרטיס זיכרון

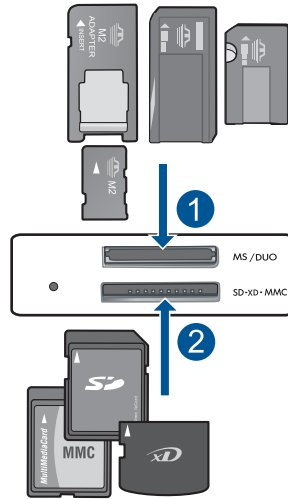
- 1. טען מסמך מקור.
- א. הרם את מכסה המוצר.



- ב. טען מסמך מקור כשהצד המודפס פונה כלפי מטה, בפינה הימנית הקדמית של משטח הזכוכית.



- ג. סגור את המכסה.
 2. בחר סריקה.
 א. לחץ על הלחצן שליד סריקה במסך 'דף הבית'.
 ב. לחץ על הלחצן שליד סריקה לכרטיס זיכרון.
 3. הכנס התקן זיכרון.



1 Memory Stick Magic Gate, Memory Stick Select, Memory Stick Pro, Memory Stick Duo Pro או Memory Stick Duo (מתאם אופציונלי), Memory Stick Pro-HG Duo (מתאם אופציונלי), או Memory Stick Micro (דרוש מתאם)

2 Secure MultiMedia Card, MMC Plus, MultiMediaCard (MMC) Mobile, RS-MMC; Secure Digital High Capacity, Secure Digital Mini, Secure Digital (SD), TransFlash MicroSD Card (דרוש מתאם), (SDHC)

4. התחל סריקה.
 ▲ לחץ על הלחצן שליד סריקה לכרטיס זיכרון.
 5. הצג את ההנפשה עבור נושא זה.

נושאים קשורים

["עצירת העבודה הנוכחית" בעמוד 93](#)

7 העתקה

- "העתקה של טקסט או של מסמכים מעורבים" בעמוד 33
- "העתקה של צילומים (הדפסה מחדש)" בעמוד 37

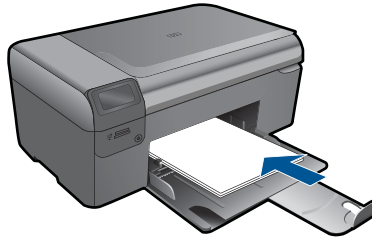
העתקה של טקסט או של מסמכים מעורבים

העתקה של טקסט או של מסמכים מעורבים

1. בצע אחת מהפעולות הבאות:


יצירת עותק בשחור-לבן

- א. טען נייר.
 טען נייר בגודל מלא במגש הנייר.

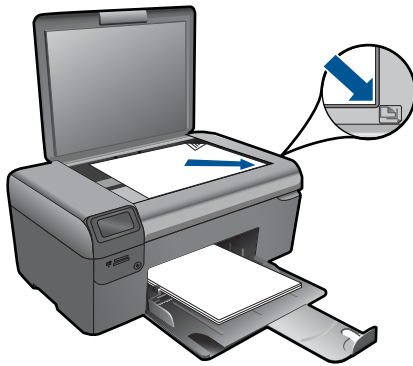


- ב. טען מסמך מקור.
 הרם את מכסה המוצר.



עצה  ליצירת עותקים של מסמכי מקור עבים, כגון ספרים, באפשרותך להסיר את המכסה.

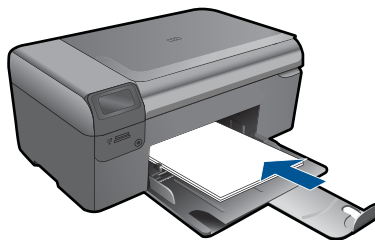
- טען מסמך מקור כשהצד המודפס פונה כלפי מטה, בפינה הימנית הקדמית של משטח הזכוכית.



- סגור את המכסה.
- ג. בחר **העתקה**.
- לחץ על הלחצן שליד **העתקה**.
- לחץ על הלחצן שליד **העתקה בשחור**.
- לחץ על הלחצן שליד **גודל ממשי**.
- לחץ על הלחצן שליד **עותקים** להגדלת מספר העותקים.
- ד. התחל העתקה.
- לחץ על **OK (אישור)**.

יצירת עותק בצבע

- א. טען נייר.
- טען נייר בגודל מלא במגש הנייר.

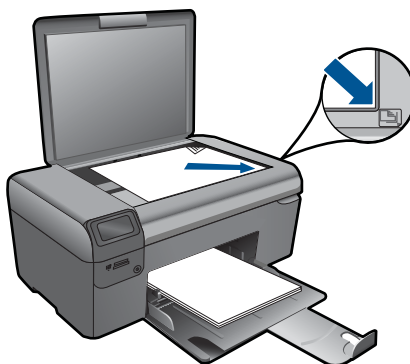


- ב. טען מסמך מקור.
- הרם את מכסה המוצר.



עצה ליצירת עותקים של מסמכי מקור עבים, כגון ספרים, באפשרותך להסיר את המכסה.

טען מסמך מקור כשהצד המודפס פונה כלפי מטה, בפינה הימנית הקדמית של משטח הזכוכית.



סגור את המכסה.

ג. בחר העתקה.

לחץ על הלחצן שליד העתקה.

לחץ על הלחצן שליד העתקה בצבע.

לחץ על הלחצן שליד גודל ממשי.

לחץ על הלחצן שליד עותקים להגדלת מספר העותקים.

ד. התחל העתקה.

לחץ על OK (אישור).

2. הצג את ההנפשה עבור נושא זה.

נושאים קשורים

- "[שינוי הגדרות העתקה](#)" בעמוד 35
- "[עצירת העבודה הנוכחית](#)" בעמוד 93

שינוי הגדרות העתקה

להגדרת גודל הנייר מלוח הבקרה

1. לחץ על הלחצן שליד העתקה.
2. בחר את סוג העותק.
3. לחץ על הלחצן שליד 8.5 x 11 רגיל.

להגדרת גודל העותק מלוח הבקרה

1. לחץ על הלחצן שליד העתקה.
2. בחר את סוג העותק.
3. לחץ על הלחצן שליד גודל ממשי.

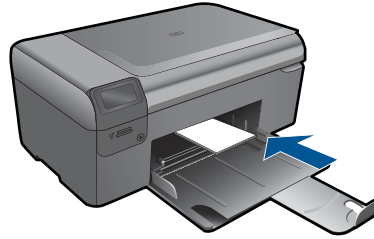
להגדרת מספר העותקים מלוח הבקרה

1. לחץ על הלחצן שליד העתקה.
2. בחר את סוג ההעתקה.
3. לחץ על הלחצן שליד עותקים כדי להגדיל את מספר העותקים.

8 הדפסה מחדש של צילומים

להדפסה מחדש של צילום מקור

1. טען נייר.
▲ טען נייר צילום בגודל של עד 18 x 13 ס"מ (7 x 5 אינץ') במגש הנייר.



2. בחר את סוג הפרוייקט.
א. לחץ על הלחצן שלייד צילום במסך 'דף הבית'.
ב. לחץ על הלחצן שלייד הדפסת צילומי מקור מחדש.
3. טען מסמך מקור.
א. הרם את מכסה המוצר.



- ב. טען מסמך מקור כשהצד המודפס פונה כלפי מטה, בפינה הימנית הקדמית של משטח הזכוכית.



- ג. סגור את המכסה.
- ד. לחץ על **OK (אישור)**.
- 4. הדפסה מחדש של צילום.
- א. לחץ על **OK (אישור)**.
- ב. לחץ על הלחצן שליד **הדפסים** להגדלת מספר העותקים.
- ג. לחץ על **OK (אישור)**.
- 5. הצג את ההנפשה עבור נושא זה.


נושאים קשורים

["עצירת העבודה הנוכחית" בעמוד 93](#)

9 שמירת צילומים


באפשרותך להשתמש בתוכנת HP Photosmart Software המותקנת במחשבך כדי להעביר צילומים מכרטיס זיכרון אל הכונן הקשיח של המחשב לצורך עריכת צילומים מתקדמת, שיתוף צילומים מקוון והדפסה מהמחשב.

לפני העברת הצילומים למחשב, עליך להסיר את כרטיס הזיכרון מהמצלמה הדיגיטלית ולהכניס אותו לחריץ כרטיס הזיכרון המתאים ב-HP Photosmart.

 **הערה** על ה-HP Photosmart להיות מחובר למחשב שמותקנת בו תוכנת HP Photosmart Software.

לשמירת צילומים

1. הכנס את כרטיס הזיכרון לחריץ המתאים במוצר. התכונה תיפתח במחשב.
2. פעל בהתאם להוראות שעל-גבי מסך המחשב כדי לשמור את הצילומים במחשב.


 **הערה** רק תמונות שלא נשמרו בעבר מועתקות אל המחשב.

10 תחזוקת ה-HP Photosmart

- [בדיקת מפלסי הדיו המשוערים](#)
- [החלפת המחסניות](#)
- [הזמנת חומרי דיו מתכלים](#)
- [מידע על אחריות למחסניות](#)
- [הדפסה וסקירה של דוח איכות הדפסה](#)

בדיקת מפלסי הדיו המשוערים

באפשרותך לבדוק בקלות את מפלס אספקת הדיו כדי להחליט מתי עליך להחליף מחסנית. מפלס אספקת הדיו מציג כמות משוערת של הדיו שנותר במחסניות.


 **הערה** אם התקנת מחסנית שמולאה מחדש או יוצרה מחדש, או אם נעשה שימוש במחסנית במדפסת אחרת, מחוון מפלס הדיו עלול להיות לא מדויק או לא זמין.

הערה התראות ומחוונים של מפלסי הדיו מספקים הערכות למטרות תכנון בלבד. כאשר מתקבלת הודעת אזהרה על מפלס דיו נמוך, שקול להחזיק מחסנית הדפסה חלופית בהישג יד כדי להימנע מעיכובים אפשריים בהדפסה. אין צורך להחליף את המחסניות כל עוד איכות ההדפסה הינה משביעת רצון.

הערה נעשה שימוש בדיו מהמחסניות במהלך תהליך ההדפסה במספר דרכים, לרבות בתהליך האתחול, המכין את המוצר ואת המחסניות להדפסה, ובתחזוקת ראשי ההדפסה, השומרת שחירי ההדפסה יהיו נקיים ושהדיו יזרום באופן חלק. בנוסף, נותרות במחסנית שאריות של דיו לאחר השימוש בה. לקבלת מידע נוסף, בקר בכתובת www.hp.com/go/inkusage.

לבדיקת מפלסי הדיו מתוכנת HP Photosmart

1. ב HP Solution Center (מרכז הפתרונות של HP), לחץ על **Settings (הגדרות)**, הצבע על **Print Settings (הגדרות הדפסה)** ולאחר מכן לחץ על **Printer Toolbox (ארגז הכלים של המדפסת)**.

 **הערה** כמו כן, באפשרותך לפתוח את **Printer Toolbox (ארגז הכלים של המדפסת)** מתיבת הדו-שיח **Print Properties (מאפייני הדפסה)**. בתיבת הדו-שיח **Print Properties (מאפייני הדפסה)**, לחץ על הכרטיסיה **Features (מאפיינים)** ולאחר מכן לחץ על לחצן **Printer Services (שירותי המדפסת)**.

Printer Toolbox (ארגז הכלים של המדפסת) יופיע.
2. לחץ על הכרטיסיה **Estimated Ink Level (מפלס דיו משוער)**.
כעת יופיעו מפלסי הדיו המשוערים עבור מחסניות הדיו.

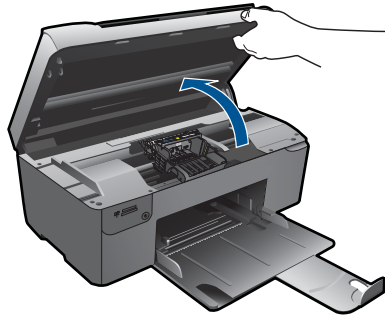
נושאים קשורים

"הזמנת חומרי דיו מתכלים" בעמוד 44

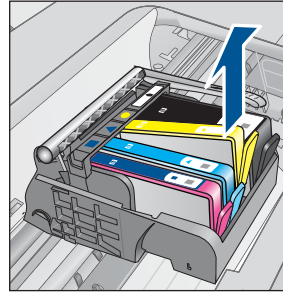
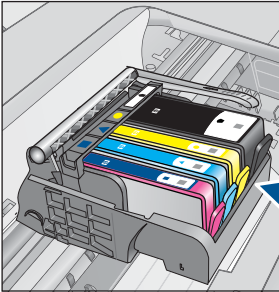
החלפת המחסניות

להחלפת המחסניות

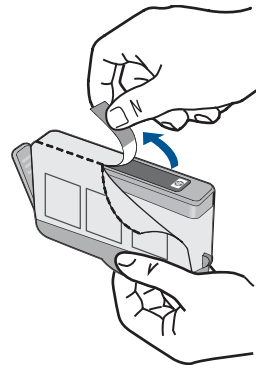
1. ודא שהמוצר מופעל.
2. הסר את המחסנית.
 - א. פתח את דלת הגישה למחסניות.



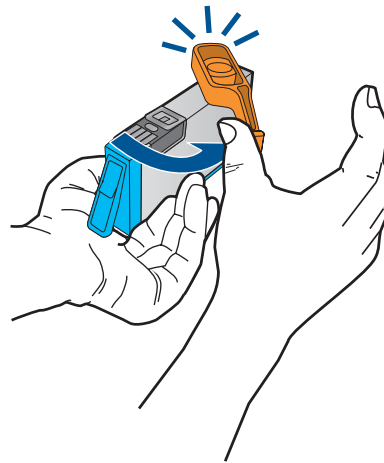
- ב. המתן עד שגררת ההדפסה תנוע למרכז המוצר. לחץ על הלשונית שבמחסנית, לאחר מכן הסר אותה מהחריץ.



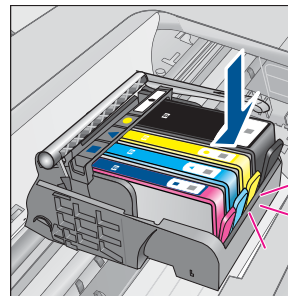
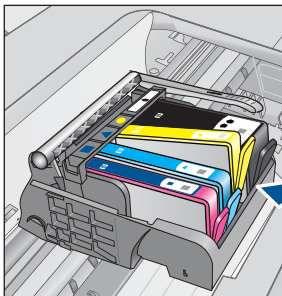
3. הכנס מחסנית חדשה.
 - א. הסר את המחסנית מארזתה.



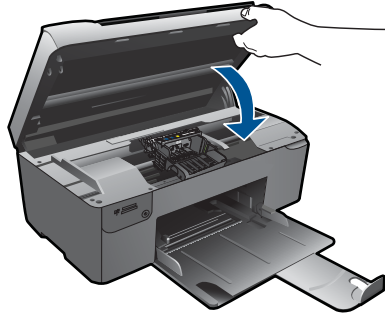
ב. סובב את המכסה הכתום כדי להוריד אותו. ייתכן שתידרש לסובב בכוח כדי להסיר את המכסה.



ג. התאם את סמלי הצבעים, לאחר מכן החלק את המחסנית לחריץ עד שתינעל במקומה בנקישה.



ד. סגור את דלת המחסניות.



4. יישר את המחסניות.

- א. כשתבקש, לחץ על **OK (אישור)** כדי להדפיס דף יישור מחסנית.
 - ב. טען את הדף כשהצד המודפס פונה כלפי מטה, בפינה הימנית הקדמית של משטח הזכוכית, ולאחר מכן לחץ על **OK (אישור)** כדי לסרוק את הדף.
 - ג. הסר את דף היישור, ומחזר אותו או השלך אותו.
5. הצג את ההנפשה עבור נושא זה.


נושאים קשורים

"הזמנת חומרי דיו מתכלים" בעמוד 44

הזמנת חומרי דיו מתכלים

כדי ללמוד אילו חומרים מתכלים של HP מתאימים למוצר שלך, הזמן חומרים מתכלים באופן מקוון או צור רשימת קניות ניתנת להדפסה, פתח את HP Solution Center (מרכז הפתרונות של HP) ובחר את מאפיין הקנייה המקוון.

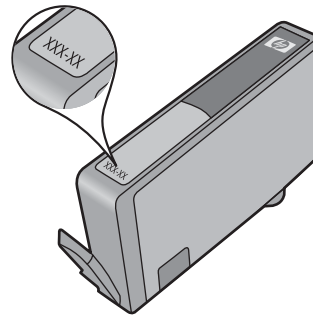
מידע על מחסניות וקישורים לקניה באופן מקוון מופיעים גם בהודעות של התראת דיו. בנוסף, באפשרותך למצוא מידע אודות המחסנית ולהזמין אותה באופן מקוון בכתובת www.hp.com/buy_supplies

הערה  הזמנת מחסניות באופן מקוון אינה נתמכת בכל המדינות/אזורים. אם אין תמיכה בהזמנה מקוונת במדינה/אזור שלך, פנה למשווק מקומי של HP לקבלת מידע אודות רכישת מחסניות.

מידע על אחריות למחסניות

האחריות של HP למחסניות חלה כאשר השימוש במוצר נעשה בהתקן הדפסה של HP המיועד לו. אחריות זו לא מכסה מוצרי דיו של HP אשר מולאו מחדש, יוצרו מחדש, חודשו, חובלו או שנעשה בהם שימוש שלא כהלכה.

במהלך תקופת האחריות, המוצר מכוסה במסגרת האחריות כל עוד הדיו של HP לא התרוקן ולא פקע תוקף האחריות. תוקף האחריות, בתבנית YYYY/MM/DD, מופיע על-גבי המוצר כמוצג באיור:



לקבלת עותק של הצהרת האחריות המוגבלת של HP, עיין בתיעוד המודפס המצורף למוצר.

הדפסה וסקירה של דוח איכות הדפסה

בעיות באיכות ההדפסה עשויות להתרחש ממגוון סיבות. ייתכן שאתה משתמש בהגדרות תוכנה שגויות או שאתה מדפיס קובץ מקור באיכות ירודה, או שישנה בעיה במערכת ההדפסה ב-HP Photosmart. במידה ואינך מרוצה מאיכות ההדפסים שלך, באפשרותך להדפיס דוח איכות הדפסה שיעזור לך לקבוע אם מערכת ההדפסה פועלת באופן תקין.


להדפסת דוח של איכות ההדפסה

1. טען נייר לבן רגיל בגודל Letter או A4 שלא נעשה בו שימוש במגש הנייר.
 2. לחץ על הלחצן השמאלי העליון, השמאלי התחתון, השמאלי העליון והשמאלי העליון ברצף.
תפריט הנדסה מופיע.
 3. לחץ על **OK (אישור)** כדי לבחור באפשרות **תפריט ייצור**.
 4. לחץ על **OK (אישור)** כדי לבחור באפשרות **תפריט דוחות**.
 5. לחץ על **OK (אישור)** כדי לבחור באפשרות **הדפסה-בדיקות הקשה מכנית**.
 6. לחץ על הלחצן הימני העליון עד שהקוד המוצג משתנה ל-72.
 7. לחץ על **OK (אישור)**.
- המוצר מדפיס דוח איכות הדפסה שבו באפשרותך להשתמש לצורך אבחון בעיות באיכות ההדפסה.

לסקירת הדוח של איכות ההדפסה

1. בדוק את מפלסי הדיו המוצגים בדף. אם המחסנית מציגה מפלסי דיו נמוכים במיוחד, ורמת ההדפסה אינה משביעת רצון לדעתך, שקול להחליף את מחסנית הדיו. איכות ההדפסה מתדרדרת ככל שמפלס הדיו במחסנית יורד.



 **הערה** אם הדוח של איכות ההדפסה אינו קריא, באפשרותך לבדוק את מפלסי הדיו המשוערים מלוח הבקרה או מהתוכנה HP Photosmart Software.

הערה התראות ומחווניום של מפלסי הדיו מספקים הערכות למטרות תכנון בלבד. כאשר מתקבלת הודעת אזהרה על מפלס דיו נמוך, שקול להחזיק מחסנית הדפסה חלופית בהישג יד כדי להימנע מעיכובים אפשריים בהדפסה. אינך צריך להחליף את מחסניות הדיו עד שאיכות ההדפסה הופכת בלתי סבירה.

2. הבט בקווי הצבע במרכז הדף. קווי הצבע אמורים להיות מלאים, בעלי קצוות חדים, ולהופיע בצבע אחיד לכל אורך העמוד.

איור 10-1 קווי צבע - תוצאה צפויה



- אם קו צבע כלשהו מופיע בצורה לא סדירה, בהיר יותר באחד הצדדים, או מכיל פס אחד או יותר בצבע שונה, היעזר בשלבים הבאים.

איור 10-2 קווי צבע - קו מפוספס בצורה לא סדירה או מעומעם (הקו העליון)




איור 10-3 קווי צבע - ערבוב צבעים (קו צהוב המכיל פסי מגנטה)




- בדוק את מפלסי הדיו המשוערים במחסניות.
- בדוק אם הלשונית הכתומה הוסרה מן המחסנית התואמת לקו המפוספס.
- התקן מחדש את המחסנית וודא כי כל המחסניות מותקנות כהלכה.

- נקה את ראש ההדפסה ולאחר מכן הדפס דף אבחון זה פעם נוספת.
- אם ניקוי ראש ההדפסה לא פותר בעיה זו באיכות ההדפסה, החלף את המחסנית התואמת לקו המפוספס.

הערה  אם החלפת המחסנית לא פותרת בעיה זו באיכות ההדפסה, פנה לתמיכה של HP לקבלת שירות.

- אם על אחד מקווי הצבע מופיעים פסים לבנים רציפים, היעזר בשלבים הבאים.
- אם בשורה 11 בדף האבחון מופיע הכיתוב **PHA TTOE = 0**, יישר את המדפסת.
- אם בשורה 11 בדף האבחון מוצג ערך שונה או אם היישור אינו עוזר, נקה את ראש ההדפסה.

הערה  אם ניקוי ראש ההדפסה אינו פותר בעיה זו באיכות ההדפסה, פנה לתמיכה של HP לקבלת שירות.

3. הבט בטקסט הגדול מעל לדוגמת היישור. התווים אמורים להיות חדים וברורים.

איור 10-4 אזור הטקסט לדוגמה - תוצאה צפויה
I ABCDEFG abcdefg

- אם התווים משוננים, יישר את המדפסת ולאחר מכן הדפס דף אבחון זה פעם נוספת.

איור 10-5 אזור של טקסט לדוגמה - טקסט משונן
I ABCDEFG abcdefg

- אם הטקסט אינו שווה ומשונן בקצה אחד, נקה את ראש ההדפסה ולאחר מכן הדפס דף אבחון זה פעם נוספת. אם הדבר מתרחש מיד לאחר שהתקנת מחסנית חדשה, ייתכן שבדיקות השירות האוטומטי השגרתיות של ההתקן יפתרו את הבעיה בתוך יום או יומיים.

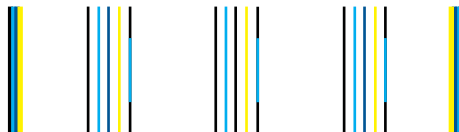
איור 10-6 אזור של טקסט לדוגמה - חלוקת דיו לא שווה
i ABCDEFG abcdefg I

- אם הטקסט מרוח, ודא שהנייר אינו מסולסל, נקה את ראש ההדפסה ולאחר מכן הדפס דף אבחון זה פעם נוספת.

איור 10-7 אזור של טקסט לדוגמה - פסים או מריחות
I ABCDEFG abcdefg

4. הבט בדוגמת היישור מעל לקווי הצבע. על הקווים להיות ישרים וחדים.

איור 10-8 דוגמת יישור - תוצאה צפויה



אם הקווים משוננים, יישר את המדפסת ולאחר מכן הדפס דף אבחון זה פעם נוספת.



הערה אם יישור המדפסת אינו פותר בעיה זו באיכות ההדפסה, פנה לתמיכה של HP לקבלת שירות.

אם אינך מבחין בפגמים בדוח איכות ההדפסה, מערכת ההדפסה פועלת כהלכה. אין סיבה להחליף חומרים מתכלים או לשלוח את המוצר לקבלת שירות מכיוון שהם פועלים כהלכה. אם אתה עדיין נתקל בבעיה באיכות ההדפסה, להלן מספר דברים שבאפשרותך לבדוק:

- בדוק את הנייר.
- בדוק את הגדרות ההדפסה.
- ודא שהגדרת רזולוציה מספיקה לתמונה.
- אם נראה שהבעיה מוגבלת לפס ליד קצה ההדפס, השתמש בתוכנה שהתקנת עם המוצר או ביישום תוכנה אחר כדי לסובב את התמונה ב-180 מעלות. ייתכן שהבעיה לא תופיע בקצה השני של ההדפס.

11 פתרון בעיה

סעיף זה כולל את הנושאים הבאים:

- [התמיכה של HP](#)
- [פתרון בעיות בהתקנה](#)
- [פתרון בעיות בהדפסה](#)
- [פתרון בעיות באיכות הדפסה](#)
- [פתרון בעיות בכרטיסי זיכרון](#)
- [פתרון בעיות בסריקה](#)
- [פתרון בעיות בהעתקה](#)
- [שגיאות](#)

התמיכה של HP

- [תמיכה טלפונית של HP](#)
- [אפשרויות נוספות במסגרת האחריות](#)

תמיכה טלפונית של HP

אפשרויות התמיכה בטלפון והזמינות משתנות בהתאם למוצר, למדינה/אזור ולשפה.

סעיף זה כולל את הנושאים הבאים:

- [תקופת התמיכה הטלפונית](#)
- [פנייה טלפונית](#)
- [בתום תקופת התמיכה הטלפונית](#)

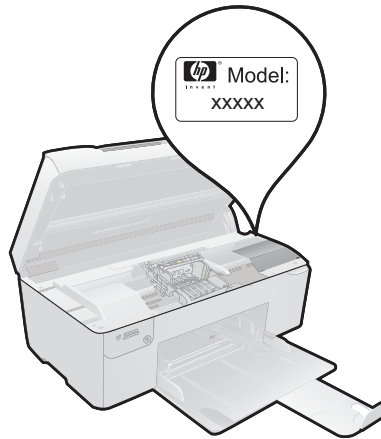
תקופת התמיכה הטלפונית

התמיכה הטלפונית ניתנת למשך שנה אחת בצפון אמריקה, באסיה פסיפית ובאמריקה הלטינית (לרבות מקסיקו). לבירור תקופת התמיכה הטלפונית באירופה, במזרח התיכון ובאפריקה, בקר בכתובת www.hp.com/support. הלקוח יישא בעלויות השיחה הרגילות.

פנייה טלפונית

פנה לתמיכה של HP בזמן שאתה נמצא ליד המחשב וליד המוצר. היערך לספק את הפרטים הבאים:

- שם המוצר (HP Photosmart B109 series)
- מספר דגם (ממוקם ליד אזור הגישה למחשנית)



- מספר סידורי (ממוקם בגב או בתחתית המוצר)
 - הודעות המופיעות כאשר התקלה מתרחשת
 - תשובות לשאלות הבאות:
 - האם התקלה אירעה בעבר?
 - האם תוכל לשחזר אותה?
 - האם הוספת פריטי חומרה או תוכנה חדשים למחשב, סמוך למועד שבו התחילה התקלה?
 - האם התרחש משהו נוסף לפני הבעיה (כגון סופת רעמים, המוצר הוזז וכדומה)?
- לקבלת רשימה של מספרי טלפון לתמיכה, בקר בכתובת www.hp.com/support.

בתום תקופת התמיכה הטלפונית

בתום תקופת התמיכה הטלפונית, סיוע של HP זמין תמורת תשלום נוסף. כמו כן, ניתן לקבל סיוע באתר האינטרנט של התמיכה המקוונת של HP: www.hp.com/support. פנה למשווק המקומי של HP או התקשר למספר הטלפון של התמיכה במדינה/אזור שלך כדי ללמוד עוד אודות אפשרויות תמיכה.

אפשרויות נוספות במסגרת האחריות

תוכניות שירות מורחבות זמינות עבור ה-HP Photosmart בתוספת תשלום. עבור אל www.hp.com/support, בחר במדינה/אזור ובשפה שלך ולאחר מכן עיין באזור השירותים והאחריות לקבלת מידע אודות תוכניות השירות המורחבות.

פתרון בעיות בהתקנה

סעיף זה מכיל מידע אודות פתרון בעיות בהתקנה עבור המוצר.

בעיות רבות נגרמות כאשר המוצר מחובר למחשב באמצעות כבל USB לפני שתוכנת המוצר הותקנה במחשב. אם חיברת את המוצר למחשב לפני שמסך התקנת התוכנה הנחה אותך לעשות זאת, עליך לבצע את השלבים הבאים:

פתרון בעיות בנושאים נפוצים הקשורים בהתקנה

1. נתק את כבל ה-USB מהמחשב.
2. הסר את התקנת התוכנה (אם כבר התקנת אותה). לקבלת מידע נוסף, עיין בסעיף "[הסרה והתקנה מחדש של התוכנה](#)" בעמוד 55.
3. הפעל מחדש את המחשב.
4. כבה את המוצר, המתן דקה אחת ולאחר מכן הפעל אותו מחדש.
5. התקן מחדש את תוכנת HP Photosmart.

△ **התראה** אל תחבר את כבל ה-USB למחשב עד שמסך ההתקנה של התוכנה ינחה אותך לעשות זאת.

סעיף זה כולל את הנושאים הבאים:

- [לא ניתן להפעיל את המוצר](#)
- [לאחר הגדרת המוצר, הוא אינו מדפיס](#)
- [התפריטים בתצוגה מציגים מידות שגויות](#)
- [מסך הרישום אינו מופיע](#)
- [הסרה והתקנה מחדש של התוכנה](#)

לא ניתן להפעיל את המוצר

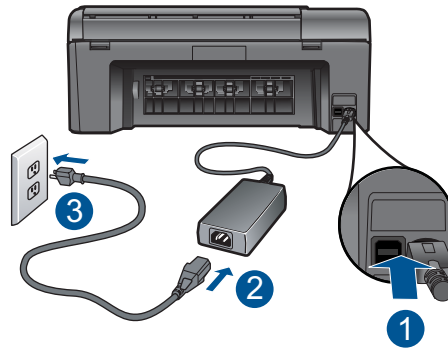
נסה את הפתרונות הבאים אם הנוריות לא מאירות בשום צורה, לא נשמע כל צליל ואין שום תזוזה במוצר כאשר אתה מפעיל אותו.

- [פתרון 1: בדוק את כבל המתח](#)
- [פתרון 2: אפס את המוצר](#)
- [פתרון 3: לחץ על לחצן הפעלה/כיבוי באיטיות](#)
- [פתרון 4: פנה ל-HP כדי להחליף את ספק המתח](#)
- [פתרון 5: פנה לתמיכה של HP לקבלת שירות](#)

פתרון 1: בדוק את כבל המתח

פתרון:

- ודא שאתה משתמש בכבל המתח המצורף למוצר.
- ודא שכבל המתח מחובר היטב למוצר ולמתאם המתח. חבר את כבל המתח לשקע חשמל, אל-פסק או מפצל.



1	חיבור חשמל
2	כבל מתח ומתאם
3	שקע חשמל

- אם אתה משתמש במפצל, ודא שהמפצל מופעל. לחלופין, נסה לחבר את המוצר ישירות לשקע חשמל.
 - בדוק את שקע החשמל כדי לוודא שהוא פועל. חבר מכשיר חשמלי שתקינותו ידועה ובדוק אם הוא פועל. אם לא, ייתכן שיש בעיה בשקע החשמל.
 - אם חיברת את המוצר לשקע עם מתג, ודא שהמתג נמצא במצב מופעל. אם המתג במצב מופעל אך ההתקן עדיין לא פועל, ייתכן שיש בעיה בשקע החשמל.
- סיבה:** אירעה בעיה בכבל המתח או בספק המתח.
אם פעולה זו לא פתרה את הבעיה, נסה את הפתרון הבא.

פתרון 2: אפס את המוצר

- פתרון:** כבה את המוצר ולאחר מכן נתק את כבל המתח. חבר חזרה את כבל המתח ולאחר מכן לחץ על לחצן הפעלה/כיבוי כדי להפעיל את המוצר.
- סיבה:** אירעה שגיאה במוצר.
אם פעולה זו לא פתרה את הבעיה, נסה את הפתרון הבא.

פתרון 3: לחץ על לחצן הפעלה/כיבוי באיטיות

- פתרון:** ייתכן שהמוצר לא יגיב אם הלחיצה על הלחצן הפעלה/כיבוי מהירה מדי. לחץ פעם אחת על לחצן הפעלה/כיבוי. הפעלת המוצר עשויה להימשך מספר דקות. אם תלחץ שנית על לחצן הפעלה/כיבוי בשלב זה, אתה עשוי לכבות את המוצר.

⚠ **התראה** אם המוצר עדיין לא פועל, ייתכן שקיים כשל מכני. נתק את המוצר משקע החשמל. פנה לתמיכה של HP לקבלת שירות.

בקר באתר: www.hp.com/support. אם תתבקש, בחר את המדינה/אזור שלך ולאחר מכן לחץ על **Contact HP (פנייה ל-HP)** לקבלת מידע אודות פנייה לקבלת תמיכה טכנית.

סיבה: לחצת על לחצן הפעלה/כיבוי במהירות רבה מדי.

אם פעולה זו לא פתרה את הבעיה, נסה את הפתרון הבא.

פתרון 4: פנה ל-HP כדי להחליף את ספק המתח

פתרון: פנה לתמיכה של HP להזמנת ספק מתח עבור המוצר.

בקר באתר: www.hp.com/support.

אם תתבקש, בחר במדינה/אזור שלך ולאחר מכן לחץ על **Contact HP (פנייה ל-HP)** לקבלת מידע אודות פנייה לתמיכה טכנית.

סיבה: ספק המתח לא נועד לשימוש עם מוצר זה.

אם פעולה זו לא פתרה את הבעיה, נסה את הפתרון הבא.

פתרון 5: פנה לתמיכה של HP לקבלת שירות

פתרון: אם השלמת את כל השלבים שפורטו בפתרונות הקודמים ואתה עדיין נתקל בבעיה, פנה לתמיכה של HP לקבלת שירות.

בקר באתר: www.hp.com/support.

אם תתבקש, בחר במדינה/אזור שלך ולאחר מכן לחץ על **Contact HP (פנייה ל-HP)** לקבלת תמיכה טכנית.

סיבה: ייתכן שתזדקק לעזרה כדי לאפשר למוצר או לתוכנה לפעול כהלכה.

לאחר הגדרת המוצר, הוא אינו מדפיס

בצע את הפעולות הבאות כדי לפתור את הבעיה. הפעולות מובאות לפי סדר, כאשר הפתרון הסביר ביותר מוצג תחילה. אם הפעולה הראשונה אינה פותרת את הבעיה, המשך לנסות את הפעולות הנוותרות עד לפתרון הבעיה.

- **פתרון 1:** לחץ על לחצן הפעלה/כיבוי כדי להפעיל את המוצר
- **פתרון 2:** הגדר את המוצר שברשותך כמדפסת ברירת המחדל
- **פתרון 3:** בדוק את החיבור בין המוצר למחשב

פתרון 1: לחץ על לחצן הפעלה/כיבוי כדי להפעיל את המוצר

פתרון: הבט בתצוגת המוצר. אם התצוגה ריקה והלחצן הפעלה/כיבוי אינו מואר, המוצר כבוי. ודא שכבל המתח מחובר היטב למוצר ומחובר לשקע חשמל. לחץ על לחצן הפעלה/כיבוי כדי להפעיל את המוצר.

סיבה: ייתכן שהמוצר לא הופעל.

אם פעולה זו לא פתרה את הבעיה, נסה את הפתרון הבא.

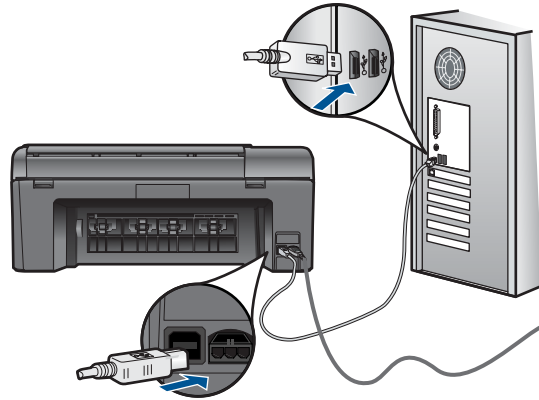
פתרון 2: הגדר את המוצר שברשותך כמדפסת ברירת המחדל

פתרון: היעזר בתיעוד המחשב שברשותך כדי לשנות את המוצר שלך למדפסת ברירת המחדל.

סיבה: שלחת את עבודת ההדפסה למדפסת ברירת המחדל, אך מוצר זה לא הוגדר כמדפסת ברירת המחדל.

פתרון 3: בדוק את החיבור בין המוצר למחשב

פתרון: בדוק את החיבור בין המוצר למחשב. ודא שכבל ה-USB מחובר היטב ליציאת ה-USB בגב המוצר. ודא שהקצה השני של כבל ה-USB מחובר ליציאת USB במחשב. לאחר חיבור הכבל להלכה, כבה את המוצר ולאחר מכן הפעל אותו מחדש.



לקבלת מידע נוסף אודות הגדרת המוצר וחיבורו למחשב, עיין בהוראות ההתקנה המצורפות למוצר.

סיבה: לא היתה תקשורת בין המוצר למחשב.

התפריטים בתצוגה מציגים מידות שגויות

פתרון: שנה את הגדרת השפה.

להגדרת השפה והמדינה/אזור

1. לחץ על הלחצן שליד **העתקה** במסך 'דף הבית'.
ה-תפריט **העתקה** מופיע.
2. לחץ על הלחצן הימני העליון, השמאלי האמצעי, והשמאלי התחתון ברצף.
מופיע התפריט **הגדרות בסיסיות**.
3. לחץ על הלחצן שליד **הגדרת שפה**.
4. לחץ על הלחצנים שליד סמלי החיצים למעלה או למטה בתצוגה כדי לגלול בין השפות. כאשר תסומן השפה שבה אתה מעוניין להשתמש, לחץ על **OK (אישור)**.
5. כשתבקש, לחץ על הלחצן שליד **כן** לאישור.
התפריט **הגדרות בסיסיות** מופיע שוב.
6. לחץ על הלחצן שליד **הגדרת מדינה/אזור**.
7. לחץ על הלחצנים שליד סמלי החיצים למעלה או למטה בתצוגה כדי לגלול בין המדינות/אזורים.
לאחר סימון המדינה/אזור שבהם אתה מעוניין לבחור, לחץ על **OK (אישור)**.
8. כשתבקש, לחץ על הלחצן שליד **כן** לאישור.

סיבה: ייתכן שבחרת במדינה/אזור לא שגויים בעת הגדרת המוצר. בהתאם למדינה/אזור שבהם בחרת, נקבע גודל הנייר המוצג בתצוגה.

מסך הרישום אינו מופיע

פתרון: באפשרותך לגשת למסך הרישום (הירשם כעת) משורת המשימות של Windows באמצעות לחיצה על **Start (התחל)**, הצבעה על **Programs (תוכניות)** או על **All Programs (כל התוכניות)**, **HP**, **HP Photosmart B109a series** ולאחר מכן לחיצה על **Product Registration (רישום מוצר)**.

סיבה: מסך הרישום לא נפתח באופן אוטומטי.

הסרה והתקנה מחדש של התוכנה

אם ההתקנה לא הושלמה, או אם חיברת את כבל ה-USB למחשב לפני שניתנה ההוראה לכך במסך התקנת התוכנה, ייתכן שיהיה עליך להסיר את ההתקנה ולהתקין מחדש את התוכנה. אל תבצע מחיקה פשוטה של קובצי היישום של ה-HP Photosmart מהמחשב. הקפד להסיר אותם כהלכה באמצעות תוכנית השירות להסרת התקנה אשר סופקה בעת התקנת התוכנה המצורפת ל-HP Photosmart.

להסרה של התקנת התוכנה ולהתקנתה מחדש

1. נתק את המוצר מהמחשב.
2. בשורת המשימות של Windows לחץ על **Start (התחל)**, **Settings (הגדרות)**, **Control Panel (לוח בקרה)** (או רק **Control Panel (לוח בקרה)**).
3. לחץ לחיצה כפולה על **Add/Remove Programs (הוספה/הסרה של תוכניות)** (או לחץ על **Uninstall a program (הסרת התקנת תוכנית)**).
4. בחר בתוכנת **HP Photosmart All-in-One Driver Software (שנה/הסר)** ולאחר מכן לחץ על **Change/Remove**.
5. הפעל מחדש את המחשב.

הערה חשוב שתנתק את המוצר לפני שתפעיל מחדש את המחשב. אל תחבר את המוצר למחשב לפני שתשלים את ההתקנה מחדש של התוכנה.

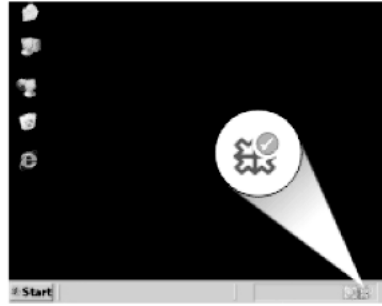
6. הכנס את תקליטור המוצר לכונן התקליטורים במחשב ולאחר מכן הפעל את תוכנית ההתקנה (Setup).

הערה אם תוכנית ההתקנה לא מופיעה, אתר את הקובץ **setup.exe** בכונן התקליטורים ולחץ עליו לחיצה כפולה.

הערה אם אין לך את תקליטור ההתקנה, באפשרותך להוריד את התוכנה בכתובת www.hp.com/support.

7. פעל לפי ההוראות שעל-גבי המסך והוראות ההתקנה שצורפו למוצר.

עם סיום התקנת התוכנה, מופיע הסמל של **HP Digital Imaging Monitor (צג ההדמיה הדיגיטלית של HP)** במגש המערכת של Windows.



פתרון בעיות בהדפסה

בצע את הפעולות הבאות כדי לפתור את הבעיה. הפעולות מובאות לפי סדר, כאשר הפתרון הסביר ביותר מוצג תחילה. אם הפעולה הראשונה אינה פותרת את הבעיה, המשך לנסות את הפעולות הנותרות עד לפתרון הבעיה.

- [בדיקת מחסניות](#)
- [בדיקת נייר](#)
- [בדיקת מוצר](#)
- [בדוק את הגדרות ההדפסה](#)
- [אפס את המוצר](#)
- [פנה לתמיכה של HP לקבלת שירות](#)

בדיקת מחסניות


פעל לפי השלבים הבאים.

- [שלב 1: ודא שאתה משתמש במחסניות דיו מקוריות של HP](#)
- [שלב 2: בדוק את מפלסי הדיו](#)

שלב 1: ודא שאתה משתמש במחסניות דיו מקוריות של HP

פתרון: בדוק אם מחסניות הדיו שברשותך הן מחסניות דיו מקוריות של HP.

HP ממליצה להשתמש במחסניות דיו מקוריות של HP. מחסניות הדיו המקוריות של HP תוכננו ונבדקו במדפסת של HP כדי לסייע לך להפיק תוצאות מעולות בקלות, פעם אחר פעם.

 **הערה** HP אינה יכולה לערוב לאיכותם או לאמינותם של חומרים מתכלים שאינם מתוצרת HP. האחריות אינה מכסה שירותים או תיקונים במוצר כתוצאה משימוש בחומר מתכלה שאינו מתוצרת HP.

אם אתה סבור שרכשת מחסניות דיו מקוריות של HP, בקר בכתובת:

www.hp.com/go/anticounterfeit

סיבה: נעשה שימוש במחסניות דיו שאינן מתוצרת HP.

שלב 2: בדוק את מפלסי הדיו**פתרון:** בדוק את מפלסי הדיו המשוערים במחסניות.

הערה התראות ומחוזנים של מפלסי הדיו מספקים הערכות למטרות תכנון בלבד. כאשר מתקבלת הודעת אזהרה על מפלס דיו נמוך, שקול להחזיק מחסנית הדפסה חלופית בהישג יד כדי להימנע מעיכובים אפשריים בהדפסה. אינך צריך להחליף את המחסניות עד שאיכות ההדפסה הופכת בלתי סבירה.

לקבלת מידע נוסף, ראה:

["בדיקת מפלסי הדיו המשוערים" בעמוד 41](#)**סיבה:** ייתכן שאין מספיק דיו במחסניות הדיו.**בדיקת נייר**

פעל לפי השלבים הבאים.

- [שלב 1: השתמש בסוג הנייר המתאים](#)
- [שלב 2: טען את ערימת הנייר כהלכה](#)

שלב 1: השתמש בסוג הנייר המתאים

פתרון: HP ממליצה להשתמש בניירות HP או בכל סוג נייר אחר המתאים למוצר. ודא שטעון רק סוג אחד של נייר בכל פעם.

הקפד תמיד להדפיס על נייר שטוח. לקבלת תוצאות מיטביות בעת הדפסת תמונות, השתמש בנייר הצילום HP Advanced Photo Paper.

סיבה: סוג הנייר היה שגוי או שנטענו מספר סוגי נייר.**שלב 2: טען את ערימת הנייר כהלכה**

פתרון: הסר את ערימת הנייר ממגש הנייר, טען מחדש את הנייר ולאחר מכן הסט את מכוון רוחב הנייר פנימה עד שייעצר בקצה הנייר.

הערה אין להשאיר במגש הנייר נייר צילום שלא נעשה בו שימוש. הנייר עלול להסתלסל וכתוצאה מכך לפגוע באיכות ההדפסה. לקבלת תוצאות מיטביות, אל תניח לצילומים מודפסים להיערם במגש הנייר.

לקבלת מידע נוסף, ראה:

["טעינת חומרי הדפסה" בעמוד 11](#)**סיבה:** הנייר נטען באופן שגוי.**בדיקת מוצר**

פעל לפי השלבים הבאים.


- [שלב 1: יישר את המדפסת](#)
- [שלב 2: נקה את ראש ההדפסה](#)

שלב 1: יישור את המדפסת


פתרון: יישור המדפסת יכול לסייע לך להבטיח איכות הדפסה מעולה.

ליישור המדפסת מתוכנת HP Photosmart Software

1. טען נייר לבן רגיל בגודל Letter, A4 או Legal לתוך המגש הנייר.
2. ב-HP Solution Center (מרכז הפתרונות של HP), לחץ על **Settings** (הגדרות).
3. באזור **Print Settings** (הגדרות הדפסה), לחץ על **Printer Toolbox** (ארגז הכלים של המדפסת).

 **הערה** כמו כן, באפשרותך לפתוח את **Printer Toolbox** (ארגז הכלים של המדפסת) מתיבת הדו-שיח **Print Properties** (מאפייני הדפסה). בתיבת הדו-שיח **Print Properties** (מאפייני הדפסה), לחץ על הכרטיסייה **Features** (מאפיינים), ולאחר מכן לחץ על **Printer Services** (שירותי המדפסת).

4. **Printer Toolbox** (ארגז הכלים של המדפסת) יופיע.
4. לחץ על הכרטיסייה **Device Services** (שירותי התקן).
5. לחץ על **Align the Printer** (יישור המדפסת).
6. כשתתבקש, ודא שטענת במגש הנייר נייר לבן רגיל בגודל Letter או A4 ולאחר מכן לחץ על **OK** (אישור).

 **הערה** אם בעת יישור מחסניות הדפסה טעון במגש הנייר נייר צבעוני, ייכשל היישור. טען במגש הנייר נייר רגיל לבן, שלא נעשה בו שימוש, ולאחר מכן נסה לבצע את תהליך היישור בשנית.


- המוצר מדפיס גיליון יישור.
7. טען את הדף כשהצד המודפס פונה כלפי מטה, בפינה הימנית הקדמית של משטח הזכוכית, ולאחר מכן לחץ על **OK** (אישור) כדי לסרוק את הדף.
- כאשר הלחצן **הפעלה/כיבוי** מפסיק להבהב, היישור מסתיים וניתן להסיר את הדף. מחזר את הדף או השלך אותו.
- סיבה:** יש ליישר את המדפסת.

שלב 2: נקה את ראש ההדפסה

פתרון: אם השלב הקודם לא פתר את הבעיה, נסה לנקות את ראש ההדפסה.

לניקוי ראש ההדפסה מתוכנת HP Photosmart Software

1. טען נייר לבן רגיל בגודל Letter, A4 או Legal לתוך המגש הנייר.
2. ב-HP Solution Center (מרכז הפתרונות של HP), לחץ על **Settings** (הגדרות).
3. באזור **Print Settings** (הגדרות הדפסה), לחץ על **Printer Toolbox** (ארגז הכלים של המדפסת).

 **הערה** כמו כן, באפשרותך לפתוח את **Printer Toolbox** (ארגז הכלים של המדפסת) מתיבת הדו-שיח **Print Properties** (מאפייני הדפסה). בתיבת הדו-שיח **Print Properties** (מאפייני הדפסה), לחץ על הכרטיסייה **Features** (מאפיינים), ולאחר מכן לחץ על **Printer Services** (שירותי המדפסת).

4. יופיע **Printer Toolbox** (ארגז הכלים של מדפסת).
4. לחץ על הכרטיסייה **Device Services** (שירותי התקן).

5. לחץ על **Clean the printhead** (ניקוי ראש ההדפסה).
6. פעל על-פי ההנחיות עד שתגיע לאיכות הפלט הרצויה ולאחר מכן לחץ על **Done** (סיום). הניקוי כולל שני שלבים. כל שלב נמשך כשתי דקות, ועושה שימוש בגיליון אחד של נייר ובכמות דיו הולכת וגדלה. בסיום כל שלב, בדוק את איכות הדף המודפס. יש לעבור לשלב הבא של הניקוי אם איכות ההדפסה ירודה.
- אם איכות ההדפסה עדיין ירודה לאחר השלמת שני שלבי הניקוי, נסה ליישר את המדפסת. אם הבעיות באיכות ההדפסה נמשכות גם לאחר הניקוי והיישור, צור קשר עם התמיכה של HP.
- לאחר ניקוי ראש ההדפסה, הדפס דוח איכות הדפסה. סקור את הדוח של איכות ההדפסה כדי לבדוק אם עדיין קיימת בעיה באיכות ההדפסה.
- לקבלת מידע נוסף, ראה:
- "הדפסה וסקירה של דוח איכות הדפסה" בעמוד 45**
- סיבה:** יש לנקות את ראש ההדפסה.


בדוק את הגדרות ההדפסה

פתרון: נסה לבצע את הפעולות הבאות:

- בדוק את הגדרות ההדפסה כדי לראות אם הגדרות הצבע שגויות. לדוגמה, בדוק אם המסמך מוגדר להדפסה בגוני אפור. לחלופין, בדוק אם הגדרות צבע מתקדמות, כגון רוויה, בהירות או גון צבע, מוגדרות לשינוי מראה הצבעים.
- בדוק את הגדרת איכות ההדפסה וודא שהיא מתאימה לסוג הנייר שטעון במוצר. ייתכן שיהיה עליך לבחור בהגדרת איכות הדפסה נמוכה יותר אם הצבעים זולגים זה לתוך זה. לחלופין, בחר הגדרה גבוהה יותר אם אתה מדפיס צילום באיכות גבוהה ולאחר מכן ודא שבמגש הנייר טעון נייר צילום כגון HP Advanced Photo Paper. לקבלת מידע אודות שימוש במצב dpi מרבי, עיין בסעיף "[הדפסה באמצעות שימוש באפשרות Maximum dpi](#)" (dpi מרבי) בעמוד 24.
- ודא שהגדרת השוליים עבור המסמך אינה חורגת מהאזור הניתן להדפסה במוצר.

לבחירת מהירות או איכות הדפסה

1. ודא שטעון נייר במגש הנייר.
2. בתפריט **File** (קובץ) ביישום התוכנה, לחץ על **Print** (הדפסה).
3. ודא שהמוצר הוא המדפסת הנבחרת.
4. לחץ על הלחצן שפותח את תיבת הדו-שיח **Properties** (מאפיינים). בהתאם ליישום התוכנה שלך, שמו של לחצן זה יכול להיות **Properties** (מאפיינים), **Options** (אפשרויות), **Printer Setup** (הגדרת המדפסת), **Printer** (מדפסת) או **Preferences** (העדפות).
5. לחץ על הכרטיסייה **Features** (מאפיינים).
6. בחר בסוג הנייר שטענת מתוך הרשימה הנפתחת **Paper Type** (סוג נייר).
7. בחר בהגדרת האיכות המתאימה לפרוייקט שלך מתוך הרשימה הנפתחת **Print Quality** (איכות ההדפסה).

 **הערה** כדי לדעת באיזו רמת dpi המוצר ידפיס בהתאם להגדרות של סוג הנייר ואיכות ההדפסה שנבחרו, לחץ על **Resolution** (רזולוציה).

לבדיקת הגדרות השוליים

1. לפני שתשלח את עבודת ההדפסה למוצר, סקור אותה בתצוגה מקדימה.
ברוב יישומי התוכנה, לחץ על תפריט File (קובץ) ולאחר מכן לחץ על Print Preview (תצוגה מקדימה לפני הדפסה).
 2. בדוק את השוליים.
המוצר משתמש בשוליים שהגדרת ביישום התוכנה, כל עוד הם גדולים מהשוליים המזעריים שבהם תומך המוצר. לקבלת מידע נוסף אודות הגדרת השוליים ביישום התוכנה שלך, עיין בתיעוד המצורף לתוכנה.
 3. אם השוליים לא מתקבלים כפי שרצית, בטל את עבודת ההדפסה וכוון את השוליים ביישום התוכנה.
- סיבה:** הגדרות ההדפסה לא נקבעו כהלכה.

אפס את המוצר

- פתרון:** כבה את המוצר ולאחר מכן נתק את כבל המתח. חבר חזרה את כבל המתח ולאחר מכן לחץ על לחצן הפעלה/כיבוי כדי להפעיל את המוצר.
- סיבה:** אירעה שגיאה במוצר.

פנה לתמיכה של HP לקבלת שירות

- פתרון:** אם השלמת את כל השלבים שפורטו בפתרונות הקודמים ואתה עדיין נתקל בבעיה, פנה לתמיכה של HP לקבלת שירות.
- בקר באתר: www.hp.com/support.
- אם תתבקש, בחר במדינה/אזור שלך ולאחר מכן לחץ על **Contact HP (פנייה ל-HP)** לקבלת תמיכה טכנית.
- סיבה:** ייתכן שתזדקק לעזרה כדי לאפשר למוצר או לתוכנה לפעול כהלכה.

פתרון בעיות באיכות הדפסה

השתמש בסעיף זה לפתרון הבעיות הבאות באיכות ההדפסה:

- [הדפסי הצילומים מעורפלים, מטושטשים או שצבעם אינו מדויק](#)

הדפסי הצילומים מעורפלים, מטושטשים או שצבעם אינו מדויק

- פתרון:** לקבלת איכות צבע מיטבית בצילומים, אל תניח להדפסים להיערם על-גבי צילומים במגש הנייר.
- סיבה:** כאשר הדפסים נערמים על-גבי צילום לפני שהדיו התייבש לחלוטין, עלול להיווצר בצילום עיוות צבע במידה מסוימת.

פתרון בעיות בכרטיסי זיכרון

השתמש בסעיף זה לפתרון הבעיות הבאות בכרטיס הזיכרון:

- [המוצר לא קורא את כרטיס הזיכרון](#)

- [הצילומים שבכרטיס הזיכרון אינם מועברים למחשב](#)

המוצר לא קורא את כרטיס הזיכרון

בצע את הפעולות הבאות כדי לפתור את הבעיה. הפעולות מובאות לפי סדר, כאשר הפתרון הסביר ביותר מוצג תחילה. אם הפעולה הראשונה אינה פותרת את הבעיה, המשך לנסות את הפעולות הנותרות עד לפתרון הבעיה.

- [שלב 1: הכנס את כרטיס הזיכרון כהלכה](#)
- [שלב 2: הסר את כרטיס הזיכרון הנוסף](#)
- [שלב 3: אתחל את כרטיס הזיכרון במצלמה הדיגיטלית שברשותך](#)

שלב 1: הכנס את כרטיס הזיכרון כהלכה

פתרון: סובב את כרטיס הזיכרון כשהתווית פונה כלפי מעלה והמגעים פונים לכיוון המוצר, ולאחר מכן דחוף את הכרטיס קדימה לתוך החריץ המתאים עד שנורית הצילום תידלק.

לאחר שכרטיס הזיכרון הוכנס כהלכה, נורית הצילום תהבהב במשך מספר שניות ולאחר מכן תאיר באופן רציף.

סיבה: כרטיס הזיכרון הוכנס בכיוון שגוי או הפוך.

אם פעולה זו לא פתרה את הבעיה, נסה את הפתרון הבא.

שלב 2: הסר את כרטיס הזיכרון הנוסף

פתרון: באפשרותך להכניס כרטיס זיכרון אחד בלבד בכל פעם.

אם הוכנסו מספר כרטיסי זיכרון, תופיע בתצוגה הודעת שגיאה. הסר את כרטיס הזיכרון הנוסף כדי לפתור את הבעיה.

סיבה: הכנסת יותר מכרטיס זיכרון אחד.

אם פעולה זו לא פתרה את הבעיה, נסה את הפתרון הבא.

שלב 3: אתחל את כרטיס הזיכרון במצלמה הדיגיטלית שברשותך

פתרון: בדוק אם על-גבי מסך המחשב מופיעה הודעת שגיאה המדווחת כי התמונות בכרטיס הזיכרון פגומות.

אם מערכת הקבצים בכרטיס פגומה, אתחל מחדש את כרטיס הזיכרון במצלמה הדיגיטלית. לקבלת מידע נוסף, עיין בתיעוד המצורף למצלמה הדיגיטלית שברשותך.

△ **התראה** אתחול מחדש של כרטיס הזיכרון ימחק את כל הצילומים המאוחסנים בכרטיס. אם העברת בעבר את הצילומים מכרטיס הזיכרון למחשב, נסה להדפיס את הצילומים מהמחשב. אחרת, יהיה עליך לצלם מחדש את כל הצילומים שנמחקו.

סיבה: מערכת הקבצים של כרטיס הזיכרון נפגמה.

הצילומים שבכרטיס הזיכרון אינם מועברים למחשב

בצע את הפעולות הבאות.

- [פתרון 1: התקן את תוכנת המוצר](#)

- [פתרון 2: בדוק את החיבור בין המוצר למחשב](#)

פתרון 1: התקן את תוכנת המוצר

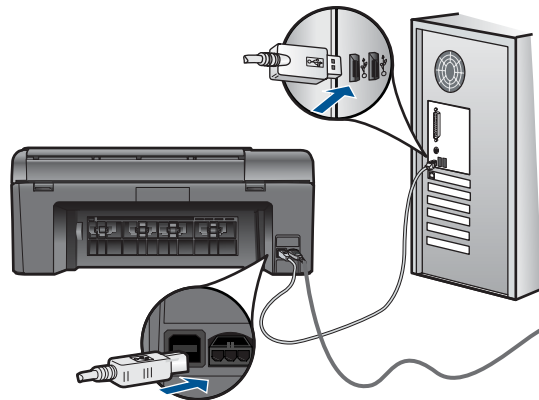
פתרון: התקן את תוכנת המוצר המצורפת למוצר. אם היא מותקנת, הפעל מחדש את המחשב.

להתקנת תוכנת המוצר

1. הכנס את תקליטור המוצר לכונן התקליטורים במחשב ולאחר מכן הפעל את תוכנית ההתקנה (Setup).
 2. כשתבקש, לחץ על **Install More Software (התקנת תוכנות נוספות)** כדי להתקין את תוכנת המוצר.
 3. פעל לפי ההוראות שעל-גבי המסך והוראות ההתקנה שצורפו למוצר.
- סיבה:** תוכנת המוצר לא הותקנה.
אם פעולה זו לא פתרה את הבעיה, נסה את הפתרון הבא.

פתרון 2: בדוק את החיבור בין המוצר למחשב

פתרון: בדוק את החיבור בין המוצר למחשב. ודא שכבל ה-USB מחובר היטב ליציאת ה-USB בגב המוצר. ודא שהקצה השני של כבל ה-USB מחובר ליציאת USB במחשב. לאחר חיבור הכבל כהלכה, כבה את המוצר ולאחר מכן הפעל אותו מחדש.



לקבלת מידע נוסף אודות הגדרת המוצר וחיבורו למחשב, עיין בהוראות ההתקנה המצורפות למוצר.

סיבה: המוצר לא חובר כהלכה למחשב.

פתרון בעיות בסריקה

השתמש בסעיף זה לפתרון בעיות הסריקה הבאות:

- [התמונה הסרוקה חתוכה בצורה לא נכונה](#)
- [בתמונה הסרוקה מופיעים קווים מקווקווים במקום טקסט](#)

- [תבנית הטקסט שגויה](#)
- [טקסט שגוי או חסר](#)

התמונה הסרוקה חתונה בצורה לא נכונה

פתרון: מאפיין החיתוך האוטומטי בתוכנה חותך כל דבר שאינו חלק מהתמונה העיקרית. ייתכן שלעתים לא תהיה מעוניין בכך. במקרה כזה, באפשרותך להשבית את החיתוך האוטומטי בתוכנה ולבצע חיתוך ידני בתמונה הסרוקה או לא לבצע חיתוך בכלל.

סיבה: התוכנה הוגדרה לבצע חיתוך אוטומטי בתמונות סרוקות.

בתמונה הסרוקה מופיעים קווים מקווקווים במקום טקסט

פתרון: צור עותק בשחור-לבן של מסמך המקור ולאחר מכן סרוק את העותק.

סיבה: אם השתמשת בסוג התמונה **Text (טקסט)** כדי לסרוק טקסט שהתכוונת לערוך, ייתכן שהסרוק לא זיהה טקסט צבעוני. סוג התמונה **Text (טקסט)** סרוק ברזולוציה של 300 x 300 dpi בשחור-לבן.

אם סרקת מסמך מקור הכולל פרטי גרפיקה או עיצוב שמקיפים את הטקסט, ייתכן שהסרוק לא זיהה את הטקסט.

תבנית הטקסט שגויה

פתרון: יישומים מסוימים לא תומכים בעיצוב טקסט ממוסגר. Framed text (טקסט ממוסגר) הוא אחת מהגדרות סריקת המסמכים בתוכנה. ההגדרה משמרת פריסות מורכבות, כגון עמודות רבות בידיעון, על-ידי מיקום הטקסט במסגרות (תיבות) שונות ביישום היעד. בתוכנה, בחר בתבנית המתאימה כדי שהפריסה והתבנית של הטקסט הסרוק יישמרו.

סיבה: ההגדרות של סריקת המסמכים היו שגויות.

טקסט שגוי או חסר

בצע את הפעולות הבאות כדי לפתור את הבעיה. הפעולות מובאות לפי סדר, כאשר הפתרון הסביר ביותר מוצג תחילה. אם הפעולה הראשונה אינה פותרת את הבעיה, המשך לנסות את הפעולות הנותרות עד לפתרון הבעיה.

- [פתרון 1: כוונן את הבהירות בתוכנה](#)
- [פתרון 2: נקה את משטח הזכוכית ואת המכסה](#)
- [פתרון 3: בחר את שפת ה-OCR הנכונה](#)

פתרון 1: כוונן את הבהירות בתוכנה

פתרון: כוונן את הבהירות בתוכנה ולאחר מכן סרוק את מסמך המקור מחדש.

סיבה: הבהירות לא הוגדרה כהלכה.

אם פעולה זו לא פתרה את הבעיה, נסה את הפתרון הבא.


פתרון 2: נקה את משטח הזכוכית ואת המכסה

פתרון: כבה את המוצר, נתק את כבל המתח והשתמש במטלית רכה כדי לנגב את משטח הזכוכית ואת גב מכסה המסמכים.

סיבה: ייתכן שנתרתו שאריות לכלוך על משטח הזכוכית או על חלקו האחורי של מכסה המסמכים. שאריות לכלוך עלולות לגרום לסריקות באיכות ירודה. אם פעולה זו לא פתרה את הבעיה, נסה את הפתרון הבא.

פתרון 3: בחר את שפת ה-OCR הנכונה

פתרון: בחר בשפת ה-OCR המתאימה בתוכנה.

 **הערה** אם אתה משתמש ב-HP Photosmart Essential, ייתכן שהתוכנה לזיהוי תווים אופטי (OCR) אינה מותקנת במחשבך. להתקנת תוכנת OCR, עליך להכניס מחדש את תקליטור התוכנה ולבחור ב-OCR מתוך אפשרויות ההתקנה **Custom (מותאם אישית)**.

סיבה: הגדרות סריקת המסמכים לא נקבעו לשפה הנכונה של זיהוי התווים האופטי (OCR). האפשרות **OCR language (שפת OCR)** קובעת כיצד התוכנה תפרש את התווים שמופיעים בתמונה המקורית. אם ההגדרה של **OCR language (שפת OCR)** אינה תואמת לשפה במסמך המקור, ייתכן שהטקסט הסרוק יהיה חסר פשר.

פתרון בעיות בהעתקה

השתמש בסעיף זה לפתרון בעיות ההעתקה הבאות:

- [האפשרות שינוי גודל להתאמה אינה פועלת כמצופה](#)

האפשרות שינוי גודל להתאמה אינה פועלת כמצופה


בצע את הפעולות הבאות.

- [פתרון 1: סרוק, הגדל ולאחר מכן הדפס עותק](#)
- [פתרון 2: נגב את משטח הזכוכית ואת גב מכסה המסמכים](#)

פתרון 1: סרוק, הגדל ולאחר מכן הדפס עותק

פתרון: המאפיין **שינוי גודל להתאמה** מסוגל להגדיל את מסמך המקור רק עד לאחוז המרבי המותר בדגם. לדוגמה, 200% עשוי להיות אחוז ההגדלה המרבי שמתיר הדגם שברשותך. הגדלת תמונת פספורט ב-200% עלולה שלא להגדיל את התמונה במידה מספקת כדי שתתאים לעמוד בגודל מלא.

אם ברצונך ליצור עותק גדול של מסמך מקור קטן, סרוק את מסמך המקור למחשב, שנה את גודל התמונה בתוכנת הסריקה של HP ולאחר מכן הדפס עותק של התמונה המוגדלת.

 **הערה** אל תשתמש במוצר לצורך העתקה על-גבי מעטפות או על-גבי סוגי נייר שאינם נתמכים על-ידי המוצר. לקבלת מידע נוסף אודות חומרי הדפסה מומלצים, עיין בסעיף "[סוגי נייר מומלצים להדפסה](#)" בעמוד 10.

סיבה: ניסית להגדיל מסמך מקור קטן מדי. אם פעולה זו לא פתרה את הבעיה, נסה את הפתרון הבא.

פתרון 2: נגב את משטח הזכוכית ואת גב מכסה המסמכים

פתרון: כבה את המוצר, נתק את כבל המתח ולאחר מכן השתמש במטלית רכה כדי לנגב את משטח הזכוכית ואת גב מכסה המסמכים.

סיבה: ייתכן שנתרו שאריות לכלוך על משטח הזכוכית או על חלקו האחורי של מכסה המסמכים. המוצר מפרש כל דבר שהוא מזהה על-גבי משטח הזכוכית, כחלק מהתמונה.

שגיאות

סעיף זה מכיל את קטגוריות ההודעות הבאות במוצר שלך:

- [הודעות הקשורות למוצר](#)
- [הודעות בנושא קבצים](#)
- [הודעות כלליות למשתמש](#)
- [הודעות הקשורות לנייר](#)
- [הודעות בנושא מחסנית הדיו וראש ההדפסה](#)

הודעות הקשורות למוצר

הרשימה הבאה מכילה הודעות שגיאה הקשורות למוצר:

- [Firmware revision mismatch \(חוסר התאמה במהדורה של הקושחה\)](#)
- [Memory is full \(הזיכרון מלא\)](#)
- [Scanner failure \(כשל בסורק\)](#)
- [Improper shutdown \(כיבוי שלא התבצע כהלכה\)](#)
- [התוכנה HP Photosmart Software חסרה](#)

Firmware revision mismatch (חוסר התאמה במהדורה של הקושחה)

פתרון: פנה לתמיכה של HP לקבלת שירות.

בקר באתר: www.hp.com/support.

אם תתבקש, בחר במדינה/אזור שלך ולאחר מכן לחץ על **Contact HP (פניה ל-HP)** לקבלת מידע אודות פניה לקבלת תמיכה טכנית.

סיבה: מספר המהדורה של קושחת המוצר לא תאם למספר המהדורה של התוכנה.

Memory is full (הזיכרון מלא)

פתרון: נסה ליצור פחות עותקים בכל פעם.

סיבה: המסמך שהעתקת חרג מכמות הזיכרון של המוצר.

Scanner failure (כשל בסורק)

פתרון: כבה את המוצר ולאחר מכן הפעל אותו מחדש. הפעל מחדש את המחשב ולאחר מכן נסה לסרוק מחדש.

אם הבעיה נמשכת, נסה לחבר את כבל המתח ישירות לשקע חשמל במקום לאל-פסק או למפצל. אם הבעיה נמשכת, פנה לתמיכה של HP. בקר בכתובת www.hp.com/support. אם תתבקש

לעשות זאת, בחר במדינה/אזור שלך ולאחר מכן לחץ על **Contact HP** (פניה ל-HP) לקבלת מידע אודות פניה לקבלת תמיכה טכנית.
סיבה: המוצר עסוק או שגורם לא ידוע הפריע לתהליך הסריקה.

Improper shutdown (כיבוי שלא התבצע כהלכה)

פתרון: לחץ על הלחצן הפעלה/כיבוי כדי להפעיל ולכבות את המוצר.
סיבה: בפעם האחרונה שנעשה שימוש במוצר, הוא לא כובה כהלכה. אם המוצר כובה על-ידי העברת המתג של מפצל למצב כבוי או על-ידי שימוש במתג קיר, המוצר עלול להינזק.

התוכנה HP Photosmart Software חסרה

בצע את הפעולות הבאות.

- [פתרון 1: התקן את תוכנת HP Photosmart Software](#)
- [פתרון 2: בדוק את החיבור בין המוצר למחשב](#)

פתרון 1: התקן את תוכנת HP Photosmart Software

פתרון: התקן את תוכנת המוצר המצורפת למוצר. אם היא מותקנת, הפעל מחדש את המחשב.

להתקנת תוכנת המוצר

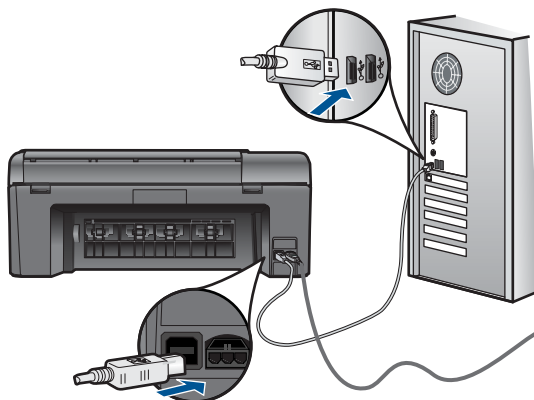
1. הכנס את תקליטור המוצר לכונן התקליטורים במחשב ולאחר מכן הפעל את תוכנית ההתקנה (Setup).
2. כשתתבקש, לחץ על **Install More Software** (התקנת תוכנות נוספות) כדי להתקין את תוכנת המוצר.
3. פעל לפי ההוראות שעל-גבי המסך והוראות ההתקנה שצורפו למוצר.

סיבה: התוכנה HP Photosmart Software לא הותקנה.

אם פעולה זו לא פתרה את הבעיה, נסה את הפתרון הבא.

פתרון 2: בדוק את החיבור בין המוצר למחשב

פתרון: בדוק את החיבור בין המוצר למחשב. ודא שכבל ה-USB מחובר היטב ליציאת ה-USB בגב המוצר. ודא שהקצה השני של כבל ה-USB מחובר ליציאת USB במחשב. לאחר חיבור הכבל כהלכה, כבה את המוצר ולאחר מכן הפעל אותו מחדש.



לקבלת מידע נוסף אודות הגדרת המוצר וחיבורו למחשב, עיין בהוראות ההתקנה המצורפות למוצר.

סיבה: המוצר לא חובר כהלכה למחשב.

הודעות בנושא קבצים

הרשימה הבאה מכילה הודעות שגיאה הקשורות לקבצים:

- [Error reading or writing the file](#) (שגיאה בקריאה או בכתיבה של הקובץ)
- [Unreadable files. NN files could not be read](#) (הקבצים לא ניתנים לקריאה. לא ניתן היה לקרוא NN קבצים)
- [Photos not found](#) (הצילומים לא נמצאו)
- [File not found](#) (הקובץ לא נמצא)
- [Invalid file name](#) (שם קובץ לא חוקי)
- [Supported file types for the product](#) (סוגי קבצים הנתמכים במוצר)
- [File corrupted](#) (קובץ פגום)

[Error reading or writing the file](#) (שגיאה בקריאה או בכתיבה של הקובץ)

פתרון: בדוק אם שם התיקייה והקובץ נכונים.

סיבה: תוכנת המוצר לא הצליחה לפתוח או לשמור את הקובץ.

[Unreadable files. NN files could not be read](#) (הקבצים לא ניתנים לקריאה. לא ניתן היה לקרוא NN קבצים)

פתרון: הכנס את כרטיס הזיכרון מחדש למוצר. אם פעולה זו אינה פותרת את הבעיה, צלם את התמונות מחדש באמצעות המצלמה הדיגיטלית שברשותך. אם כבר העברת את הקבצים למחשב, נסה להדפיס קבצים אלה באמצעות תוכנת המוצר. ייתכן שהעותקים אינם פגומים.

סיבה: קבצים מסוימים בכרטיס הזיכרון שהוכנס או באמצעי האחסון המחובר פגומים.

[Photos not found](#) (הצילומים לא נמצאו)

בצע את הפעולות הבאות.

- [פתרון 1: הכנס מחדש את כרטיס הזיכרון](#)
- [פתרון 2: הדפס צילומים מהמחשב](#)

פתרון 1: הכנס מחדש את כרטיס הזיכרון

פתרון: הכנס מחדש את כרטיס הזיכרון. אם פעולה זו אינה פותרת את הבעיה, צלם את התמונות מחדש באמצעות המצלמה הדיגיטלית שברשותך. אם כבר העברת את הקבצים למחשב, נסה להדפיס קבצים אלה באמצעות תוכנת המוצר. ייתכן שהעותקים אינם פגומים.

סיבה: קבצים מסוימים בכרטיס הזיכרון שהוכנס או באמצעי האחסון המחובר פגומים. אם פעולה זו לא פתרה את הבעיה, נסה את הפתרון הבא.

פתרון 2: הדפס צילומים מהמחשב

פתרון: צלם מספר תמונות באמצעות המצלמה הדיגיטלית שברשותך, או אם שמרת קודם לכן צילומים במחשב, באפשרותך להדפיס אותם באמצעות תוכנת המוצר.

סיבה: לא נמצאו צילומים בכרטיס הזיכרון.

File not found (הקובץ לא נמצא)

פתרון: סגור מספר יישומים ונסה לבצע את המשימה מחדש.

סיבה: לא היה מספיק זיכרון זמין במחשב כדי ליצור קובץ של תצוגה מקדימה להדפסה.

Invalid file name (שם קובץ לא חוקי)

פתרון: ודא שאיך משתמש בסימנים לא חוקיים בשם הקובץ.

סיבה: שם הקובץ שהוזן היה לא חוקי.

Supported file types for the product (סוגי קבצים הנתמכים במוצר)

תוכנת המוצר מזהה תמונות JPG ו-TIF בלבד.

File corrupted (קובץ פגום)

בצע את הפעולות הבאות.

- [פתרון 1: הכנס את כרטיס הזיכרון מחדש למוצר](#)
- [פתרון 2: אתחל את כרטיס הזיכרון במצלמה הדיגיטלית שברשותך.](#)

פתרון 1: הכנס את כרטיס הזיכרון מחדש למוצר

פתרון: הכנס מחדש את כרטיס הזיכרון. אם פעולה זו אינה פותרת את הבעיה, צלם את התמונות מחדש באמצעות המצלמה הדיגיטלית שברשותך. אם כבר העברת את הקבצים למחשב, נסה להדפיס קבצים אלה באמצעות תוכנת המוצר. ייתכן שהעותקים אינם פגומים.

סיבה: קבצים מסוימים בכרטיס הזיכרון שהוכנס או באמצעי האחסון המחובר פגומים. אם פעולה זו לא פתרה את הבעיה, נסה את הפתרון הבא.

פתרון 2: אתחל את כרטיס הזיכרון במצלמה הדיגיטלית שברשותך.

פתרון: בדוק אם על-גבי מסך המחשב מופיעה הודעת שגיאה המדווחת כי כרטיס הזיכרון פגום. אם מערכת הקבצים בכרטיס פגומה, אתחל מחדש את כרטיס הזיכרון במצלמה הדיגיטלית.

△ **התראה** אתחול מחדש של כרטיס הזיכרון ימחק את כל הצילומים המאוחסנים בכרטיס. אם העברת בעבר את הצילומים מכרטיס הזיכרון למחשב, נסה להדפיס את הצילומים מהמחשב. אחרת, יהיה עליך לצלם מחדש את כל הצילומים שנמחקו.

סיבה: מערכת הקבצים של כרטיס הזיכרון נפגמה.

הודעות כלליות למשתמש

הרשימה הבאה מכילה הודעות הקשורות לשגיאות משתמש נפוצות:

- [Memory card error \(שגיאה בכרטיס זיכרון\)](#)
- [cannot crop \(לא ניתן לבצע חיתוך\)](#)
- [Out of disk space \(אזל שטח הדיסק הפנוי\)](#)
- [Card access error \(שגיאה בגישה לכרטיס\)](#)
- [Use only one card at a time \(השתמש בכרטיס אחד בלבד בכל פעם\)](#)
- [Card is inserted incorrectly \(הכרטיס לא הוכנס כהלכה\)](#)
- [Card is damaged \(הכרטיס פגום\)](#)
- [Card is not fully inserted \(הכרטיס לא הוכנס במלואו\)](#)

Memory card error (שגיאה בכרטיס זיכרון)

בצע את הפעולות הבאות כדי לפתור את הבעיה. הפעולות מובאות לפי סדר, כאשר הפתרון הסביר ביותר מוצג תחילה. אם הפעולה הראשונה אינה פותרת את הבעיה, המשך לנסות את הפעולות הנותרות עד לפתרון הבעיה.

- [פתרון 1: הסר את כל כרטיסי הזיכרון מלבד כרטיס אחד](#)
- [פתרון 2: הסר את כרטיס הזיכרון והכנס אותו מחדש כהלכה](#)
- [פתרון 3: דחוף את כרטיס הזיכרון קדימה עד כמה שניתן](#)

פתרון 1: הסר את כל כרטיסי הזיכרון מלבד כרטיס אחד

פתרון: הסר את כל כרטיסי הזיכרון מלבד כרטיס אחד. המוצר קורא את כרטיס הזיכרון הנותר ומציג את הצילום הראשון המאוחסן בו.

סיבה: ישנם שני כרטיסי זיכרון או יותר במוצר בו-זמנית. אם פעולה זו לא פתרה את הבעיה, נסה את הפתרון הבא.

פתרון 2: הסר את כרטיס הזיכרון והכנס אותו מחדש כהלכה

פתרון: הסר את כרטיס הזיכרון והכנס אותו מחדש כהלכה. התווית של כרטיס הזיכרון פונה כלפי מעלה וניתן לקרוא אותה בעת הכנסת הכרטיס לחריץ.

סיבה: הכנסת את כרטיס הזיכרון בכיוון שגוי או הפוך. אם פעולה זו לא פתרה את הבעיה, נסה את הפתרון הבא.

פתרון 3: דחוף את כרטיס הזיכרון קדימה עד כמה שניתן

פתרון: הסר את כרטיס הזיכרון והכנס אותו מחדש לחריץ כרטיס הזיכרון עד שייעצר.

סיבה: לא הכנסת את כרטיס הזיכרון עד הסוף.

cannot crop (לא ניתן לבצע חיתוך)

בצע את הפעולות הבאות.

- פתרון 1: סגור מספר יישומים או הפעל מחדש את המחשב
- פתרון 2: רוקן את סל המיחזור בשולחן העבודה

פתרון 1: סגור מספר יישומים או הפעל מחדש את המחשב

פתרון: סגור את כל היישומים שאינם נחוצים. מדובר גם ביישומים הפועלים ברקע, כגון, שומרי מסך ותוכנות לבדיקת וירוסים. (אם תשבית את התוכנה לבדיקת וירוסים, זכור להפעילה שוב לאחר סיום הפעולה). נסה להפעיל מחדש את המחשב כדי לנקות את הזיכרון. ייתכן שיהיה עליך לרכוש זיכרון RAM נוסף. עיין בתיעוד המצורף למחשב.

סיבה: לא היה מספיק זיכרון במחשב.

אם פעולה זו לא פתרה את הבעיה, נסה את הפתרון הבא.

פתרון 2: רוקן את סל המיחזור בשולחן העבודה

פתרון: רוקן את סל המיחזור בשולחן העבודה. ייתכן שתצטרך גם להסיר קבצים מדיסק הקשיח; לדוגמה, מחק קבצים זמניים.

סיבה: לצורך סריקה, יש צורך ב-50 MB של שטח פנוי בכונן הקשיח לכל הפחות.

Out of disk space (אזל שטח הדיסק הפנוי)

פתרון: רוקן את סל המיחזור בשולחן העבודה. ייתכן שתצטרך גם להסיר קבצים מדיסק הקשיח; לדוגמה, מחק קבצים זמניים.

סיבה: לא היה מספיק זיכרון במחשב.

Card access error (שגיאה בגישה לכרטיס)

פתרון: הסר את כרטיס הזיכרון והכנס אותו מחדש לחריץ כרטיס הזיכרון עד שייעצר.

סיבה: לא הכנסת את כרטיס הזיכרון עד הסוף.

Use only one card at a time (השתמש בכרטיס אחד בלבד בכל פעם)

פתרון: באפשרותך להכניס כרטיס זיכרון אחד בלבד בכל פעם.

אם הוכנסו מספר כרטיסי זיכרון, תופיע בתצוגה הודעת שגיאה. הסר את כרטיס הזיכרון הנוסף כדי לפתור את הבעיה.

סיבה: ישנם שני כרטיסי זיכרון או יותר במוצר בו-זמנית.

Card is inserted incorrectly (הכרטיס לא הוכנס כהלכה)

פתרון: סובב את כרטיס הזיכרון כשהתווית פונה כלפי מעלה והמגעים פונים לכיוון המוצר, ולאחר מכן דחוף את הכרטיס קדימה לתוך החריץ המתאים עד שנורית הצילום תידלק.

לאחר שכרטיס הזיכרון הוכנס כהלכה, נורית הצילום תהבהב במשך מספר שניות ולאחר מכן תאיר באופן רציף.

סיבה: הכנסת את כרטיס הזיכרון בכיוון שגוי או הפוך.

Card is damaged (הכרטיס פגום)

פתרון: אתחל מחדש את כרטיס הזיכרון במצלמה או אתחל את כרטיס הזיכרון במחשב על-ידי בחירה באתחול FAT. לקבלת מידע נוסף, עיין בתיעוד המצורף למצלמה הדיגיטלית שברשותך.

⚠ **התראה** אתחול מחדש של כרטיס הזיכרון ימחק את כל הצילומים המאוחסנים בכרטיס. אם העברת בעבר את הצילומים מכרטיס הזיכרון למחשב, נסה להדפיס את הצילומים מהמחשב. אחרת, יהיה עליך לצלם מחדש את כל הצילומים שנמחקו.

סיבה: ייתכן שאתחלת את הכרטיס במחשב שמוותקן בו Windows XP. כבירת מחדל, Windows XP יאתחל כרטיס זיכרון של 8 MB או פחות ושל 64 MB או יותר באתחול FAT32. מצלמות דיגיטליות והתקנים אחרים משתמשים באתחול FAT (FAT16 או FAT12) ואינם יכולים לזהות כרטיס באתחול FAT32.

Card is not fully inserted (הכרטיס לא הוכנס במלואו)

פתרון: סובב את כרטיס הזיכרון כשהתווית פונה כלפי מעלה והמגעים פונים לכיוון המוצר, ולאחר מכן דחוף את הכרטיס קדימה לתוך החריץ המתאים עד שנורית הצילום תידלק.

לאחר שכרטיס הזיכרון הוכנס כהלכה, נורית הצילום תהבהב במשך מספר שניות ולאחר מכן תאיר באופן רציף.

סיבה: לא הכנסת את כרטיס הזיכרון עד הסוף.

הודעות הקשורות לנייר

הרשימה הבאה מכילה הודעות שגיאה הקשורות לנייר:

- [Paper upside down \(הנייר הפוך\)](#)
- [Paper orientation error \(שגיאה בכיוון הנייר\)](#)
- [Ink is drying \(הדיו מתייבש\)](#)

Paper upside down (הנייר הפוך)

פתרון: טען נייר במגש הנייר כשהצד המיועד להדפסה פונה כלפי מטה.

סיבה: הנייר במגש הנייר היה הפוך.

Paper orientation error (שגיאה בכיוון הנייר)

פתרון: הכנס את הנייר למגש הנייר כשהקצה הקצר פונה קדימה והצד המיועד להדפסה פונה כלפי מטה. החלק את הנייר קדימה עד שייעצר.

סיבה: הנייר במגש הנייר היה בכיוון של הדפסה לרוחב.

Ink is drying (הדיו מתייבש)

פתרון: השאר את הגיליון במגש הנייר עד להיעלמות ההודעה. אם יש צורך להסיר את הגיליון המודפס לפני היעלמות ההודעה, אחוז בזהירות בגיליון המודפס מחלקו התחתון או מהקצוות והנח אותו על משטח שטוח לייבוש.

סיבה: שקפים וסוגים אחרים של חומרי הדפסה עשויים להצריך פרק זמן ממושך מהרגיל עבור ייבוש.

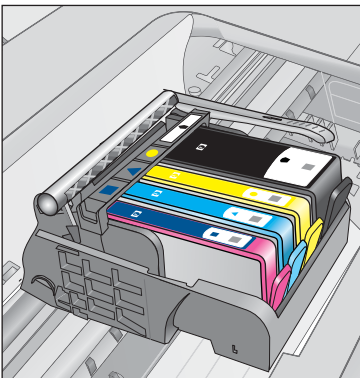
הודעות בנושא מחסנית הדיו וראש ההדפסה

להלן רשימה של הודעות שגיאה של ראשי הדפסה ומחסניות דיו:

- [Cartridges in wrong slot \(מחסניות בחריץ שגוי\)](#)
- [General printer error \(שגיאה כללית של המדפסת\)](#)
- [Incompatible ink cartridges \(מחסניות דיו לא תואמות\)](#)
- [Incompatible printhead \(ראש הדפסה לא תואם\)](#)
- [Ink alert \(התראת דיו\)](#)
- [Ink cartridge problem \(בעיה במחסניות הדיו\)](#)
- [Ink service capacity warning \(אזהרה בנוגע לקיבולת השירות של הדיו\)](#)
- [Ink system failure \(כשל במערכת הדיו\)](#)
- [Check ink cartridges \(בדוק את מחסניות הדיו\)](#)
- [התקנת מחסניות](#)
- [Non-HP cartridge \(מחסנית שאינה מתוצרת HP\)](#)
- [Original HP ink depleted \(דיו מקורי של HP התרוקן\)](#)
- [Previously used genuine HP cartridge \(מחסנית מקורית של HP שנעשה בה שימוש קודם לכן\)](#)
- [Printhead problem \(בעיה בראש ההדפסה\)](#)
- [Problem with printer preparation \(בעיה בהכנת המדפסת\)](#)

Cartridges in wrong slot (מחסניות בחריץ שגוי)

פתרון: הסר את מחסניות הדיו שצינו והכנס אותן מחדש לחריצים המתאימים על-ידי התאמת צבע המחסניות לצבע ולסמל של כל חריץ.



לא ניתן לבצע הדפסה אם לא מוכנסת מחסנית דיו אחת מכל סוג לחריץ המתאים.
לקבלת מידע נוסף, ראה:
"החלפת המחסניות" בעמוד 42
סיבה: מחסניות הדיו שצוינו הוכנסו לחריצים שגויים.

General printer error (שגיאה כללית של המדפסת)

בצע את הפעולות הבאות.

- [פתרון 1: אפס את המוצר](#)
- [פתרון 2: פנה לתמיכה של HP](#)

פתרון 1: אפס את המוצר

פתרון: כבה את המוצר ולאחר מכן נתק את כבל המתח. חבר חזרה את כבל המתח ולאחר מכן לחץ על לחצן הפעלה/כיבוי כדי להפעיל את המוצר.
סיבה: אירעה שגיאה במוצר.
אם פעולה זו לא פתרה את הבעיה, נסה את הפתרון הבא.

פתרון 2: פנה לתמיכה של HP

פתרון: רשום את קוד השגיאה המצוין בהודעה ולאחר מכן פנה לתמיכה של HP. בקר באתר:
www.hp.com/support
אם תתבקש, בחר במדינה/אזור שלך ולאחר מכן לחץ על **Contact HP (פנייה ל-HP)** לקבלת מידע אודות פנייה לתמיכה טכנית.
סיבה: ייתכן שאירעה בעיה במוצר.

Incompatible ink cartridges (מחסניות דיו לא תואמות)

בצע את הפעולות הבאות.

- [פתרון 1: בדוק אם מחסניות הדיו תואמות](#)
- [פתרון 2: פנה לתמיכה של HP](#)

פתרון 1: בדוק אם מחסניות הדיו תואמות

פתרון: ודא שאתה משתמש במחסניות הדיו המתאימות עבור המוצר שברשותך. לקבלת רשימה של מחסניות דיו תואמות, עיין בתיעוד המודפס המצורף למוצר.
אם אתה משתמש במחסניות דיו שאינן תואמות למוצר, החלף את מחסניות הדיו שצוינו במחסניות דיו תואמות.

⚠ **התראה** HP ממליצה שלא תסיר מחסנית דיו עד שתהיה ברשותך מחסנית חלופית מוכנה להתקנה.

אם נראה שאתה משתמש במחסניות הדיו הנכונות, המשך לפתרון הבא.
לקבלת מידע נוסף, ראה:

- "הזמנת חומרי דיו מתכלים" בעמוד 44
- "החלפת המחסניות" בעמוד 42

סיבה: מחסניות הדיו שצוינו אינן מיועדות לשימוש במוצר זה כפי שהוא מוגדר כעת.
אם פעולה זו לא פתרה את הבעיה, נסה את הפתרון הבא.

פתרון 2: פנה לתמיכה של HP

פתרון: פנה לתמיכה של HP לקבלת שירות.

בקר באתר: www.hp.com/support.

אם תתבקש, בחר במדינה/אזור שלך ולאחר מכן לחץ על **Contact HP (פניה ל-HP)** לקבלת מידע אודות פניה לקבלת תמיכה טכנית.

סיבה: מחסניות הדיו אינן מיועדות לשימוש במוצר זה.

Incompatible printhead (ראש הדפסה לא תואם)

פתרון: פנה לתמיכה של HP לקבלת שירות.

בקר באתר: www.hp.com/support.

אם תתבקש, בחר במדינה/אזור שלך ולאחר מכן לחץ על **Contact HP (פניה ל-HP)** לקבלת מידע אודות פניה לקבלת תמיכה טכנית.

סיבה: ראש ההדפסה אינו מיועד לשימוש במוצר זה, או שנפגם.

Ink alert (התראת דיו)

פתרון: כאשר אתה מקבל הודעת Ink Alert (התראת דיו), אין צורך להחליף את מחסנית הדיו האמורה. עם זאת, כמות הדיו עשויה להיות נמוכה מאוד ועלולה לגרום לאיכות הדפסה ירודה. פעל בהתאם להנחיות בתצוגה כדי להמשיך.

△ **התראה** HP ממליצה שלא תסיר מחסנית דיו עד שתהיה ברשותך מחסנית חלופית מוכנה להתקנה.

אם התקנת מחסנית שמולאה מחדש או יוצרה מחדש, או אם נעשה שימוש במחסנית במוצר אחר, מחוון מפלס הדיו עלול להיות לא מדויק או לא זמין.

התראות ומחווונים של מפלסי הדיו מספקים הערכות למטרות תכנון בלבד. כאשר מתקבלת הודעה של התראת דיו, שקול להחזיק מחסניות דיו חלופיות בהישג יד כדי להימנע מעיכובים אפשריים בהדפסה. אינך צריך להחליף את מחסניות הדיו עד שאיכות ההדפסה הופכת בלתי סבירה.

לקבלת מידע נוסף, ראה:

"החלפת המחסניות" בעמוד 42

סיבה: לא היה מספיק דיו במחסניות הדיו שצוינו כדי להדפיס כהלכה.

Ink cartridge problem (בעיה במחסניות הדיו)

בצע את הפעולות הבאות כדי לפתור את הבעיה. הפעולות מובאות לפי סדר, כאשר הפתרון הסביר ביותר מוצג תחילה. אם הפעולה הראשונה אינה פותרת את הבעיה, המשך לנסות את הפעולות הנותרות עד לפתרון הבעיה.

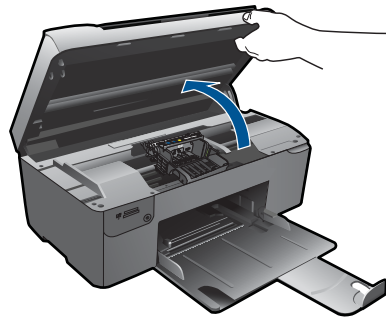
- [פתרון 1: התקן את מחסניות הדיו כהלכה](#)
- [פתרון 2: סגור את תפס גררת ההדפסה](#)
- [פתרון 3: נקה את המגעים החשמליים](#)
- [פתרון 4: החלף את מחסנית הדיו](#)
- [פתרון 5: פנה לתמיכה של HP](#)

פתרון 1: התקן את מחסניות הדיו כהלכה


פתרון: ודא שכל מחסניות הדיו מותקנות כהלכה. היעזר בשלבים הבאים כדי לפתור שגיאה זו.

לבדיקה אם מחסניות הדיו מותקנות כהלכה

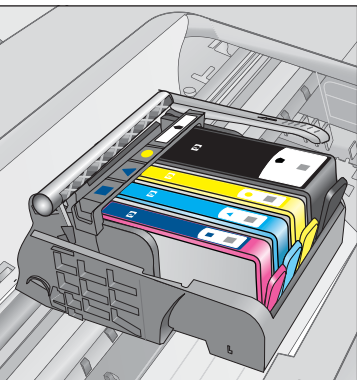
1. ודא שהמוצר מופעל.
2. פתח את דלת הגישה למחסניות הדיו על-ידי הרמת הדלת מהחלק הימני הקדמי של המוצר, עד שהדלת תינעל במקומה.



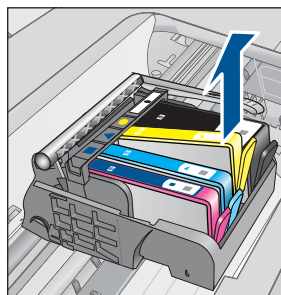
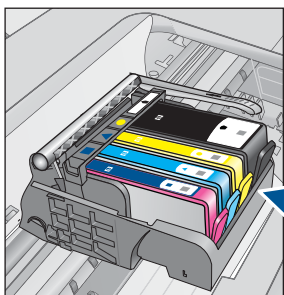
גררת ההדפסה נעה למרכז המוצר.

הערה  המתן עד שגררת ההדפסה תפסיק לנוע לפני שתמשיך.

3. ודא שמחסניות הדיו מותקנות בחריצים המתאימים. התאם את הסמל והצבע של מחסנית הדיו לחריץ עם אותו סמל ואותו צבע.

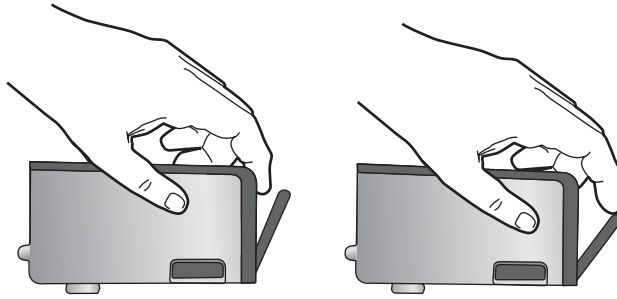


4. העבר את האצבע שלך על החלק העליון של מחסניות הדיו כדי לאתר מחסניות שלא מיוצבות היטב במקומן.
5. לחץ כלפי מטה מחסניות שבולטות. הן יתייצבו במקומן.
6. אם מחסנית דיו בלטה והצלחת לייצב אותה חזרה במקומה, סגור את דלת הגישה למחסניות הדיו ובדוק אם הודעת השגיאה נעלמה.
 - אם ההודעה נעלמה, הפסק את הליך פתרון הבעיות כאן. השגיאה נפתרה.
 - אם ההודעה לא נעלמה, המשך לשלב הבא.
 - אם אף אחת ממחסניות הדיו לא בלטה, המשך לשלב הבא.
7. אתר את מחסנית הדיו שצוינה בהודעת השגיאה, ולאחר מכן לחץ על הלשונית שבמחסנית הדיו כדי לשחרר אותה מהחריץ.

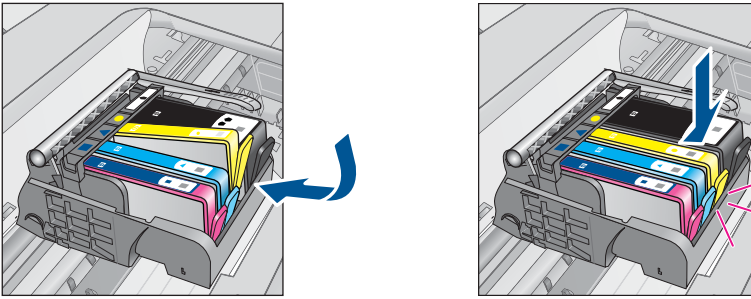


8. לחץ על מחסנית הדיו כלפי מטה, אל מקומה. הלשונית תשמיע צליל נקישה כאשר מחסנית הדיו מיוצבת במקומה כהלכה. אם מחסנית הדיו לא השמיעה צליל נקישה, ייתכן שיש לכוונן מחדש את הלשונית.
9. הסר את מחסנית הדיו מהחריץ.
10. כופף בזווית את הלשונית ממחסנית הדיו כלפי חוץ.

△ **התראה** היזהר שלא לכופף את המחסנית יותר מ-1.27 ס"מ.



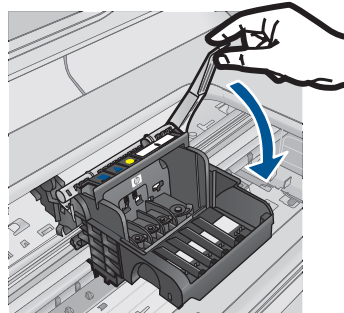
11. התקן מחדש את מחסנית הדיו. היא תתייצב במקומה כעת.



12. סגור את דלת הגישה למחסניות הדיו ובדוק אם הודעת השגיאה נעלמה.
13. אם אתה ממשיך לקבל את הודעת השגיאה, כבה את המוצר ולאחר מכן הפעל אותו שנית.
סיבה: מחסניות הדיו שצוינו לא הותקנו כהלכה.
 אם פעולה זו לא פתרה את הבעיה, נסה את הפתרון הבא.

פתרון 2: סגור את תפס גררת ההדפסה

פתרון: הרם את ידית התפס והורד אותה בזהירות כדי לוודא שהתפס שמחזיק את ראש ההדפסה סגור היטב. השארת ידית התפס במצב מורם עלולה לגרום לכך שמחסניות הדיו לא יהיו מיוצבות כהלכה במקומן וכן עלולה לגרום לבעיות בהדפסה. על התפס להישאר למטה כדי שניתן יהיה להתקין את מחסניות הדיו כהלכה.



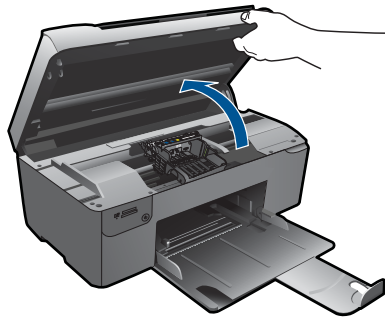
סיבה: התפס של גררת ההדפסה לא נסגר כהלכה.
אם פעולה זו לא פתרה את הבעיה, נסה את הפתרון הבא.

פתרון 3: נקה את המגעים החשמליים

פתרון: נקה את המגעים החשמליים של המחסנית.

לניקוי המגעים החשמליים

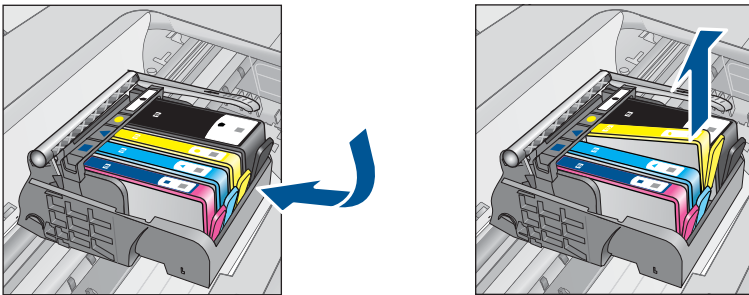
1. ודא שהמוצר מופעל.
2. פתח את דלת הגישה למחסניות על-ידי הרמת ידיות הגישה הכחולות בצידי המוצר, עד שהדלת תינעל במקומה.



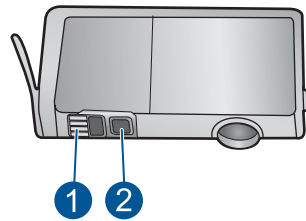
גררת ההדפסה נעה למרכז המוצר.

הערה המתן עד שגררת ההדפסה תפסיק לנוע לפני שתמשיך.

3. אתר את מחסנית הדיו שצוינה בהודעת השגיאה, ולאחר מכן לחץ על הלשונית שבמחסנית הדיו כדי לשחרר אותה מהחריץ.

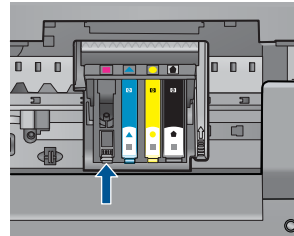


4. אחוז במחסנית הדיו מצדיה כשחלקה התחתון מצביע כלפי מעלה ואתר את המגעים החשמליים במחסנית הדיו.
המגעים החשמליים הם ארבעה מלבנים קטנים מנחושת או ממתכת בצבע זהב בחלקה התחתון של מחסנית ההדפסה.

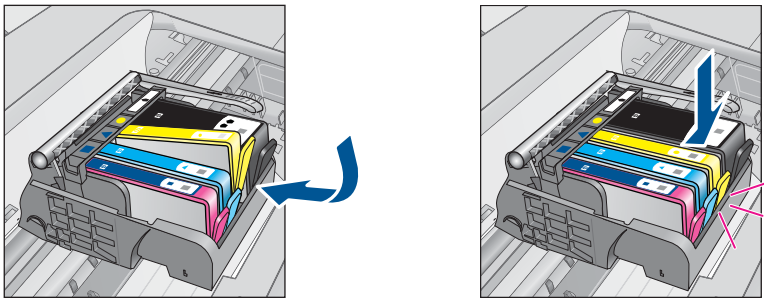


1	חלונית דייו
2	מגעים חשמליים

- .5** נגב את המגעים בעזרת מקלון יבש או מטלית נטולת מוך.
.6 בחלקו הפנימי של המוצר, אתר את המגעים בראש ההדפסה. המגעים נראים כמו ארבעה פינים בצבע נחושת או זהב הממוקמים אל מול מגעי מחסנית הדייו.



- .7** השתמש במקלון יבש או במטלית נטולת מוך כדי לנגב את המגעים.
.8 התקן מחדש את מחסנית הדייו.



- .9** סגור את דלת מחסניות הדייו ובדוק אם הודעת השגיאה נעלמה.
.10 אם אתה ממשיך לקבל את הודעת השגיאה, כבה את המוצר ולאחר מכן הפעל אותו שנית. אם ההודעה ממשיכה להופיע לאחר ניקוי מגעי המחסנית, ייתכן שישנה מחסנית פגומה.

- בדוק אם החסנית שלך עדיין באחריות ועדיין לא פקע תאריך האחריות.
 - אם פקע תוקף האחריות, רכוש מחסנית דיו חדשה.
 - אם עדיין לא פקע תוקף האחריות, פנה לתמיכה של HP לקבלת שירות או החלפה.
בקר באתר: www.hp.com/support.
 - אם תתבקש, בחר במדינה/אזור שלך ולאחר מכן לחץ על **Contact HP (פנייה ל-HP)** לקבלת מידע אודות פנייה לתמיכה טכנית.
- לקבלת מידע נוסף, ראה:
- "[מידע על אחריות למחסניות](#)" בעמוד 44
 - "[החלפת המחסניות](#)" בעמוד 42
- סיבה:** היה צורך לנקות את המגעים החשמליים.
אם פעולה זו לא פתרה את הבעיה, נסה את הפתרון הבא.
-

פתרון 4: החלף את מחסנית הדיו

- פתרון:** החלף את מחסנית הדיו שצוינה.
- אם המחסנית שברשותך עדיין במסגרת האחריות, פנה לתמיכה של HP לקבלת שירות או החלפה.
בקר בכתובת: www.hp.com/support.
- אם תתבקש לעשות זאת, בחר במדינה/אזור שלך ולאחר מכן לחץ על **Contact HP (פניה ל-HP)** לקבלת מידע אודות פניה לתמיכה טכנית.
- לקבלת מידע נוסף, ראה:
- "[מידע על אחריות למחסניות](#)" בעמוד 44
- סיבה:** מחסניות הדיו שצוינו היו פגומות.
אם פעולה זו לא פתרה את הבעיה, נסה את הפתרון הבא.
-

פתרון 5: פנה לתמיכה של HP

- פתרון:** פנה לתמיכה של HP לקבלת שירות.
- בקר באתר: www.hp.com/support.
- אם תתבקש, בחר במדינה/אזור שלך ולאחר מכן לחץ על **Contact HP (פנייה ל-HP)** לקבלת מידע אודות פנייה לתמיכה טכנית.
- סיבה:** אירעה בעיה במוצר.
-

Ink service capacity warning (אזהרה בנוגע לקיבולת השירות של הדיו)

- פתרון:** אם בכוונתך להזיז או להעביר את המוצר לאחר שקיבלת הודעה זו, הקפד להחזיק אותו במצב אנכי ואל תטה אותו על צדו כדי למנוע דליפת דיו.
- ניתן להמשיך בהדפסה, אך ייתכן שאופן הפעולה של מערכת הדיו ישתנה.
- סיבה:** קיבולת השירות של הדיו במוצר כמעט אזלה.
-

Ink system failure (כשל במערכת הדיו)

פתרון: כבה את המוצר, נתק את כבל המתח והמתן 10 שניות. לאחר מכן חבר בחזרה את כבל המתח והפעל את המוצר.

אם תמשיך לקבל הודעה זו, רשום את קוד השגיאה שבהודעה המופיעה בתצוגת המוצר, ולאחר מכן פנה לתמיכה של HP. בקר באתר:

www.hp.com/support

אם תבקש, בחר במדינה/אזור שלך ולאחר מכן לחץ על **Contact HP (פנייה ל-HP)** לקבלת מידע אודות פנייה לתמיכה טכנית.

סיבה: התרחש כשל בראש ההדפסה או במערכת אספקת הדיו והמוצר אינו יכול להדפיס יותר.

Check ink cartridges (בדוק את מחסניות הדיו)

בצע את הפעולות הבאות כדי לפתור את הבעיה. הפעולות מובאות לפי סדר, כאשר הפתרון הסביר ביותר מוצג תחילה. אם הפעולה הראשונה אינה פותרת את הבעיה, המשך לנסות את הפעולות הנותרות עד לפתרון הבעיה.

- [פתרון 1: התקן את כל ארבע מחסניות הדיו](#)
- [פתרון 2: ודא שמחסניות הדיו מותקנות כהלכה](#)
- [פתרון 3: פנה לתמיכה של HP](#)

פתרון 1: התקן את כל ארבע מחסניות הדיו

פתרון: ודא שכל מחסניות הדיו מותקנות.

לקבלת מידע נוסף, ראה:

["החלפת המחסניות" בעמוד 42](#)

סיבה: מחסנית דיו אחת או יותר לא הותקנו.

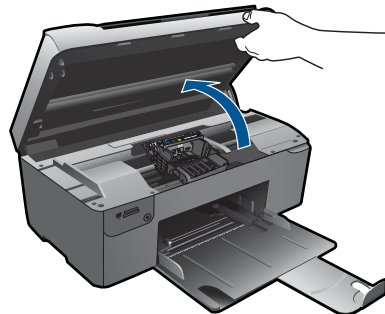
אם פעולה זו לא פתרה את הבעיה, נסה את הפתרון הבא.

פתרון 2: ודא שמחסניות הדיו מותקנות כהלכה

פתרון: ודא שכל מחסניות הדיו מותקנות כהלכה. היעזר בשלבים הבאים כדי לפתור שגיאה זו.

לבדיקה אם מחסניות הדיו מותקנות כהלכה

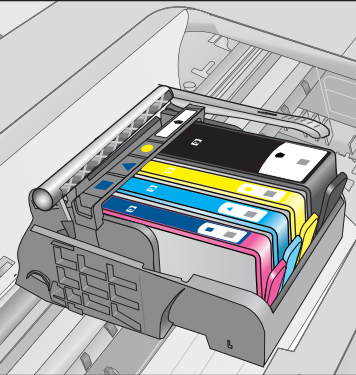
1. ודא שהמוצר מופעל.
2. פתח את דלת הגישה למחסניות הדיו על-ידי הרמת הדלת מהחלק הימני הקדמי של המוצר, עד שהדלת תינעל במקומה.



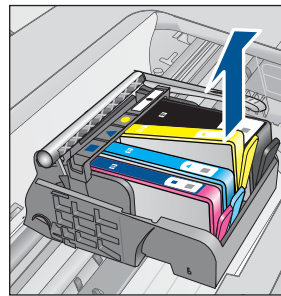
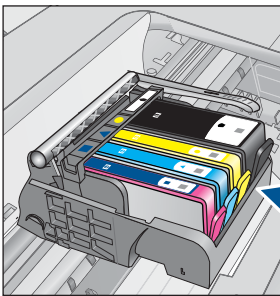
גררת ההדפסה נעה למרכז המוצר.

הערה המתן עד שגררת ההדפסה תפסיק לנוע לפני שתמשיך.

- 3.** ודא שמחסניות הדיו מותקנות בחריצים המתאימים. התאם את הסמל והצבע של מחסנית הדיו לחריץ עם אותו סמל ואותו צבע.



- 4.** העבר את האצבע שלך על החלק העליון של מחסניות הדיו כדי לאתר מחסניות שלא מיוצבות היטב במקומן.
- 5.** לחץ כלפי מטה מחסניות שבולטות. הן יתייצבו במקומן.
- 6.** אם מחסנית דיו בלטה והצלחת לייצב אותה חזרה במקומה, סגור את דלת הגישה למחסניות הדיו ובדוק אם הודעת השגיאה נעלמה.
- אם ההודעה נעלמה, הפסק את הליך פתרון הבעיות כאן. השגיאה נפתרה.
 - אם ההודעה לא נעלמה, המשך לשלב הבא.
 - אם אף אחת ממחסניות הדיו לא בלטה, המשך לשלב הבא.
- 7.** אתר את מחסנית הדיו שצוינה בהודעת השגיאה, ולאחר מכן לחץ על הלשונית שבמחסנית הדיו כדי לשחרר אותה מהחריץ.

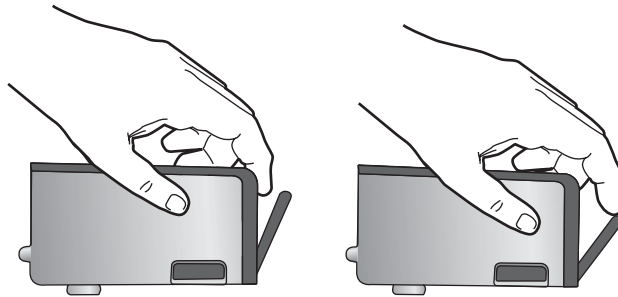


- 8.** לחץ על מחסנית הדיו כלפי מטה, אל מקומה. הלשונית תשמיע צליל נקישה כאשר מחסנית הדיו מיוצבת במקומה כהלכה. אם מחסנית הדיו לא השמיעה צליל נקישה, ייתכן שיש לכוון מחדש את הלשונית.

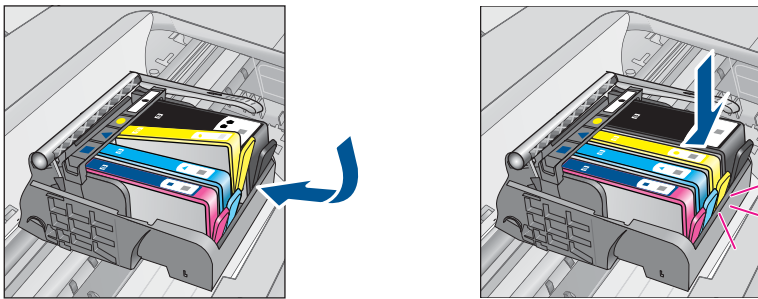
9. הסר את מחסנית הדיו מהחריץ.

10. כופף בזהירות את הלשונית ממחסנית הדיו כלפי חוץ.

△ **התראה** היזהר שלא לכופף את המחסנית יותר מ-1.27 ס"מ.



11. התקן מחדש את מחסנית הדיו. היא תתייצב במקומה כעת.



12. סגור את דלת הגישה למחסניות הדיו ובדוק אם הודעת השגיאה נעלמה.

13. אם אתה ממשיך לקבל את הודעת השגיאה, כבה את המוצר ולאחר מכן הפעל אותו שנית.

סיבה: מחסניות הדיו לא הותקנו כהלכה.

אם פעולה זו לא פתרה את הבעיה, נסה את הפתרון הבא.

פתרון 3: פנה לתמיכה של HP

פתרון: פנה לתמיכה של HP לקבלת שירות.

בקר באתר: www.hp.com/support.

אם מתבקש, בחר במדינה/אזור שלך ולאחר מכן לחץ על **Contact HP (פניה ל-HP)** לקבלת מידע אודות פניה לקבלת תמיכה טכנית.

סיבה: ייתכן שאירעה בעיה במחסניות הדיו.

התקנת מחסניות

פתרון: ודא שכל מחסניות הדיו מותקנות.

לקבלת מידע נוסף, ראה:


"[החלפת המחסניות](#)" בעמוד 42

סיבה: מחסנית דיו אחת או יותר לא הותקנו.


אם פעולה זו לא פתרה את הבעיה, נסה את הפתרון הבא.

Non-HP cartridge (מחסנית שאינה מתוצרת HP)

פתרון: פעל בהתאם להנחיות שעל-גבי התצוגה כדי להמשיך, או החלף את מחסניות הדיו שצוינו.

התראה  HP ממליצה שלא תסיר מחסנית דיו עד שתהיה ברשותך מחסנית חלופית מוכנה להתקנה.

HP ממליצה להשתמש במחסניות דיו מקוריות של HP. מחסניות הדיו המקוריות של HP תוכננו ונבדקו במדפסת של HP כדי לסייע לך להפיק תוצאות מעולות בקלות, פעם אחר פעם.

הערה  HP אינה יכולה לערוב לאיכותם או לאמינותם של חומרים מתכלים שאינם מתוצרת HP. האחריות אינה מכסה שירותים או תיקונים במדפסת כתוצאה משימוש בחומר מתכלה שאינו מתוצרת HP.

אם אתה סבור שרכשת מחסניות דיו מקוריות של HP, בקר בכתובת:

www.hp.com/go/anticounterfeit

לקבלת מידע נוסף, ראה:

"[החלפת המחסניות](#)" בעמוד 42


סיבה: המוצר זיהה דיו שאינו מתוצרת HP.

Original HP ink depleted (דיו מקורי של HP התרוקן)


פתרון: פעל בהתאם להנחיות שעל-גבי התצוגה כדי להמשיך, או החלף את מחסניות הדיו שצוינו.

בדוק את איכות ההדפסה של עבודת ההדפסה הנוכחית. אם האיכות אינה משביעת רצון, נסה לנקות את ראש ההדפסה כדי לבדוק אם פעולה זו משפרת את האיכות.

מידע אודות מפלסי הדיו לא יהיה זמין.

התראה  HP ממליצה שלא תסיר מחסנית דיו עד שתהיה ברשותך מחסנית חלופית מוכנה להתקנה.

HP ממליצה להשתמש במחסניות דיו מקוריות של HP. מחסניות הדיו המקוריות של HP תוכננו ונבדקו במדפסת של HP כדי לסייע לך להפיק תוצאות מעולות בקלות, פעם אחר פעם.

הערה  HP אינה יכולה לערוב לאיכותם או לאמינותם של חומרים מתכלים שאינם מתוצרת HP. האחריות אינה מכסה שירותים או תיקונים במדפסת כתוצאה משימוש בחומר מתכלה שאינו מתוצרת HP.

אם אתה סבור שרכשת מחסניות דיו מקוריות של HP, בקר בכתובת:

www.hp.com/go/anticounterfeit

לקבלת מידע נוסף, ראה:

"החלפת המחסניות" בעמוד 42


סיבה: הדיו המקורי של HP במחסניות הדיו שצוינו התרוקן.

Previously used genuine HP cartridge (מחסנית מקורית של HP שנעשה בה שימוש קודם לכן)


פתרון: בדוק את איכות ההדפסה של עבודת ההדפסה הנוכחית. אם האיכות אינה משביעת רצון, נסה לנקות את ראש ההדפסה כדי לבדוק אם פעולה זו משפרת את האיכות.

לניקוי ראש ההדפסה מתוכנת HP Photosmart Software

1. טען נייר לבן רגיל בגודל Letter, A4 או Legal לתוך המגש הנייר.
2. ב-HP Solution Center (מרכז הפתרונות של HP), לחץ על **Settings (הגדרות)**.
3. באזור **Print Settings (הגדרות הדפסה)**, לחץ על **Printer Toolbox (ארגז הכלים של המדפסת)**.

הערה  כמו כן, באפשרותך לפתוח את **Printer Toolbox (ארגז הכלים של המדפסת)** מתיבת הדו-שיח **Print Properties (מאפייני הדפסה)**. בתיבת הדו-שיח **Print Properties (מאפייני הדפסה)**, לחץ על הכרטיסייה **Features (מאפיינים)**, ולאחר מכן לחץ על **Printer Services (שירותי המדפסת)**.

1. יופיע **Printer Toolbox (ארגז הכלים של מדפסת)**.
2. לחץ על הכרטיסייה **Device Services (שירותי התקן)**.
3. לחץ על **Clean the printhead (ניקוי ראש ההדפסה)**.
4. פעל על-פי ההנחיות עד שתגיע לאיכות הפלט הרצויה ולאחר מכן לחץ על **Done (סיום)**. הניקוי כולל שני שלבים. כל שלב נמשך כשתי דקות, ועושה שימוש בגיליון אחד של נייר ובכמות דיו הולכת וגדלה. בסיום כל שלב, בדוק את איכות הדף המודפס. יש לעבור לשלב הבא של הניקוי אם איכות ההדפסה ירודה.
5. אם איכות ההדפסה עדיין ירודה לאחר השלמת שני שלבי הניקוי, נסה ליישר את המדפסת. אם הבעיות באיכות ההדפסה נמשכות גם לאחר הניקוי והיישור, צור קשר עם התמיכה של HP.
6. פעל בהתאם להנחיות שבתצוגה או במסך המחשב כדי להמשיך.

הערה  HP ממליצה שלא תשאיר מחסנית דיו מחוץ למדפסת למשך זמן רב. אם מותקנת מחסנית משומשת, בדוק את איכות ההדפסה. אם האיכות אינה משביעת רצון, הפעל את הליך הניקוי מארגז הכלים.

סיבה: כבר נעשה שימוש במחסנית הדיו המקורית של HP במוצר אחר.

Printhead problem (בעיה בראש ההדפסה)

בצע את הפעולות הבאות.

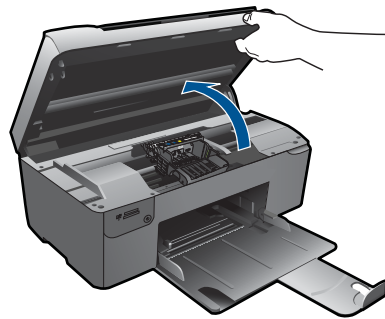
- [פתרון 1: התקן מחדש את ראש ההדפסה](#)
- [פתרון 2: פנה לתמיכה של HP](#)

פתרון 1: התקן מחדש את ראש ההדפסה

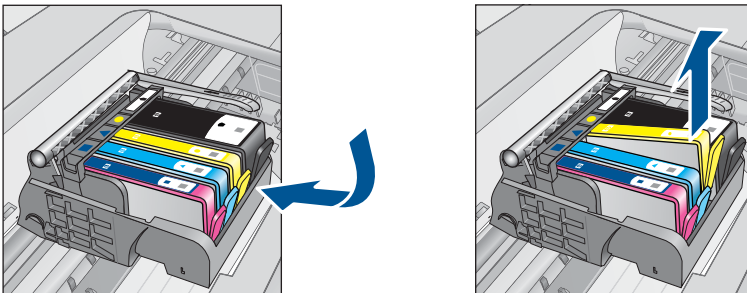
פתרון: ודא שראש ההדפסה מותקן ושדלת הגישה של מחסניות הדיו סגורה. התקן מחדש את ראש ההדפסה.

להתקנה מחדש של ראש ההדפסה

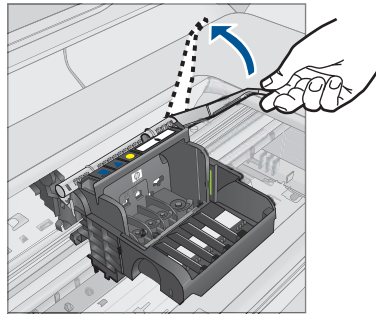
1. ודא שהמוצר מופעל.
2. פתח את דלת מחסנית הדיו.



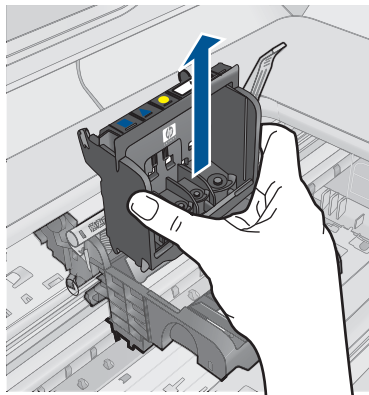
3. הסר את כל מחסניות הדיו והנח אותן על פיסת נייר כשפתח הדיו פונה כלפי מעלה.



4. הרם את ידית התפס שבמחסנית ההדפסה עד שתיעצר.

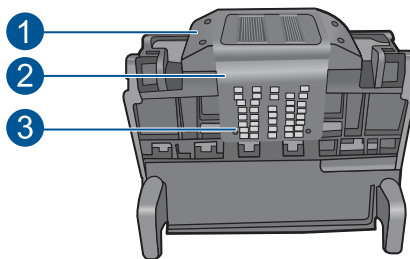


5. הסר את ראש ההדפסה על-ידי הרמתו ישר כלפי מעלה.



6. נקה את ראש ההדפסה.

ישנם שלושה אזורים בראש ההדפסה הזקוקים לניקוי: שיפועי הפלסטיק משני הצדדים של חרירי הדיו, הקצה שבין החרירים למגעים, והמגעים החשמליים.

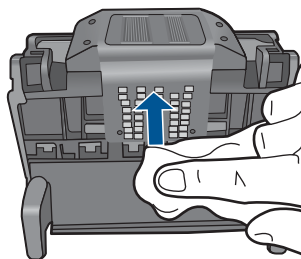


1	שיפועי פלסטיק בצדי חרירי הדיו
2	הקצה שבין החרירים למגעים
3	מגעים חשמליים

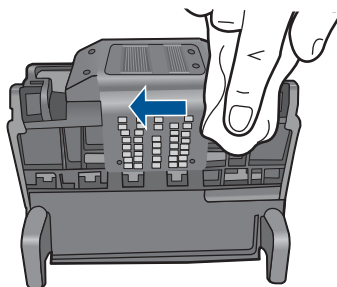
△ **התראה** גע באזור החרירים ובאזור המגעים החשמליים אך ורק בעזרת חומרי ניקוי ולא באמצעות האצבע שלך.

לניקוי ראש ההדפסה

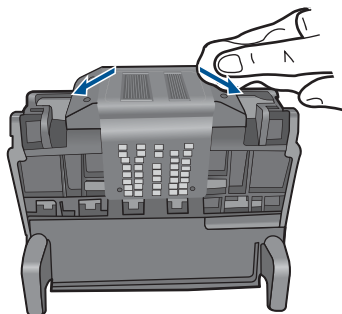
א. הספג קלות פיסת בד נקי ונטול מוך, ונגב את אזור המגעים החשמליים מלמטה עד למעלה. אל תעבור את הקצה שבין החרירים למגעים החשמליים. נקה עד שלא תבחין בדיו חדש על פיסת הבד.



ב. השתמש בפיסה חדשה, ספוגה קלות, של בד נטול מוך לניגוב דיו ופסולת שהצטברו בקצה שבין החרירים למגעים.



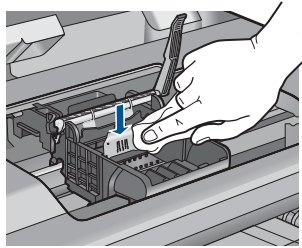
ג. השתמש בפיסה חדשה, ספוגה קלות, של בד נטול מוך לניגוב שיפועי הפלסטיק משני הצדדים של חרירי הדיו. נגב מן החרירים כלפי חוץ.



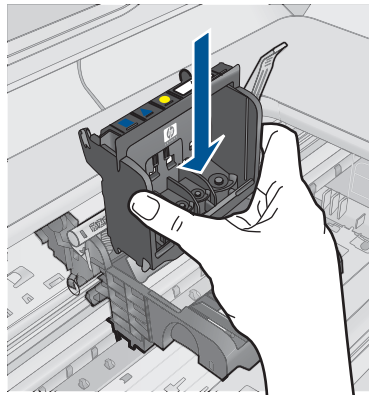
- ד. לפני שתמשיך לשלב הבא, נגב את האזורים שניקית קודם לכן עד לייבוש בעזרת בד יבש ונטול מוך.
7. נקה את המגעים החשמליים בתוך המוצר.

לניקוי המגעים החשמליים במוצר


- א. הספג קלות פיסת בד נקי ונטול מוך במים מינרליים או במים מזוקקים.
- ב. נקה את המגעים החשמליים במוצר על-ידי ניגוב בעזרת הבד מלמעלה עד למטה. השתמש בכמה פיסות בד נקיות וחדשות ככל הנדרש. נקה עד שלא תבחין בדיו על הבד.



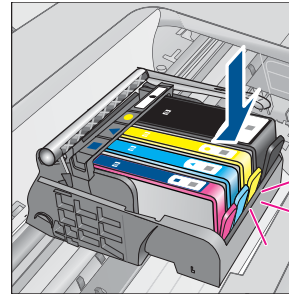
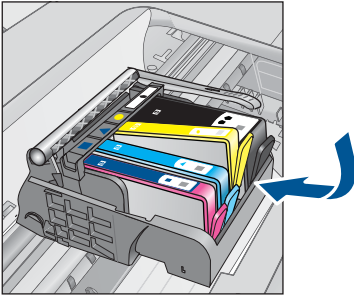
- ג. לפני שתמשיך לשלב הבא, נגב את האזור עד לייבוש בעזרת בד יבש ונטול מוך.
8. ודא שידית התפס מורמת ולאחר מכן הכנס את ראש ההדפסה מחדש.



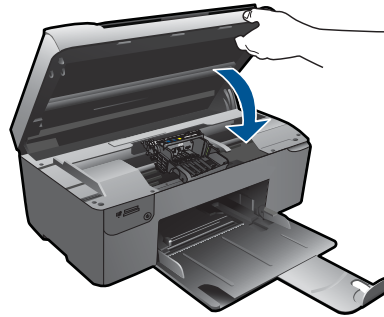
9. הורד בזהירות את ידית התפס.

 **הערה** ודא שהורדת את ידית התפס לפני שתכניס מחדש את מחסניות הדיו. השארת ידית התפס במצב מורם עלולה לגרום לכך שמחסניות הדיו לא יהיו מיוצבות כהלכה במקומן וכן עלולה לגרום לבעיות בהדפסה. על התפס להישאר למטה כדי שניתן יהיה להתקין את מחסניות הדיו כהלכה.

10. היעזר בסמלים הצבעוניים בעלי הצורות השונות, והחלק את מחסנית הדיו לחריץ הריק עד שתניעל במקומה בנקישה ותתייצב היטב בחריץ.



11. סגור את דלת מחסניות הדיו.



סיבה: אירעה בעיה בראש ההדפסה.
אם פעולה זו לא פתרה את הבעיה, נסה את הפתרון הבא.

פתרון 2: פנה לתמיכה של HP

פתרון: פנה לתמיכה של HP לקבלת שירות.

בקר באתר: www.hp.com/support

אם תבקש, בחר במדינה/אזור שלך ולאחר מכן לחץ על **Contact HP (פניה ל-HP)** לקבלת מידע אודות פניה לקבלת תמיכה טכנית.

סיבה: אירעה בעיה בראש ההדפסה.


Problem with printer preparation (בעיה בהכנת המדפסת)

פתרון: בדוק את איכות ההדפסה של עבודת ההדפסה הנוכחית. אם האיכות אינה משביעת רצון, ייתכן שאירע כשל בשעון הפנימי והמוצר לא הצליח לבצע תחזוקה לראש ההדפסה במועד שנקבע. נסה לנקות את ראש ההדפסה כדי לבדוק אם פעולה זו משפרת את האיכות.

לניקוי ראש ההדפסה מתוכנת HP Photosmart Software

1. טען נייר לבן רגיל בגודל Letter, A4 או Legal לתוך המגש הנייר.
2. ב-HP Solution Center (מרכז הפתרונות של HP), לחץ על **Settings (הגדרות)**.

3. באזור **Print Settings** (הגדרות הדפסה), לחץ על **Printer Toolbox** (ארגז הכלים של המדפסת).

 **הערה** כמו כן, באפשרותך לפתוח את **Printer Toolbox** (ארגז הכלים של המדפסת) מתיבת הדו-שיח **Print Properties** (מאפייני הדפסה). בתיבת הדו-שיח **Print Properties** (מאפייני הדפסה), לחץ על הכרטיסייה **Features** (מאפיינים), ולאחר מכן לחץ על **Printer Services** (שירותי המדפסת).

יופיע **Printer Toolbox** (ארגז הכלים של מדפסת).

4. לחץ על הכרטיסייה **Device Services** (שירותי התקן).

5. לחץ על **Clean the printhead** (ניקוי ראש ההדפסה).

6. פעל על-פי ההנחיות עד שתגיע לאיכות הפלט הרצויה ולאחר מכן לחץ על **Done** (סיום).

הניקוי כולל שני שלבים. כל שלב נמשך כשתי דקות, ועושה שימוש בגיליון אחד של נייר ובכמות דיו הולכת וגדלה. בסיום כל שלב, בדוק את איכות הדף המודפס. יש לעבור לשלב הבא של הניקוי אם איכות ההדפסה ירודה.

אם איכות ההדפסה עדיין ירודה לאחר השלמת שני שלבי הניקוי, נסה ליישר את המדפסת. אם הבעיות באיכות ההדפסה נמשכות גם לאחר הניקוי והיישור, צור קשר עם התמיכה של HP.

סיבה: כיבוי המוצר בוצע באופן שגוי.

12 עצירת העבודה הנוכחית

לעצירת עבודה נוכחית מהמוצר

▲ לחץ על **ביטול** בלוח הבקרה. אם העבודה הנוכחית אינה עוצרת, לחץ על **ביטול** פעם נוספת. ביטול העבודה הנוכחית עשוי להימשך מספר רגעים.

בסעיף זה מסופקים המפרטים הטכניים ומידע תקינה בין-לאומי עבור ה-HP Photosmart. לקבלת מפרטים נוספים, עיין בתיעוד המודפס המצורף ל-HP Photosmart. סעיף זה כולל את הנושאים הבאים:

- [הודעה](#)
- [מידע על שבב המחסנית](#)
- [מפרטים](#)
- [Environmental product stewardship program \(תוכנית ניהול סביבתי למוצר\)](#)
- [הודעות תקינה](#)

הודעה

הודעות מטעם חברת Hewlett-Packard המידע הכלול במסמך זה נתון לשינויים ללא הודעה מוקדמת. כל הזכויות שמורות. אין לשכפל, לעבד או לתרגם חומר זה ללא הסכמה מראש ובכתב מאת חברת Hewlett-Packard, אלא כפי שמתיר זאת החוק לעניין זכויות יוצרים. האחריות הבלעדית למוצרים ולשירותים של HP מפורטת בהצהרת האחריות המפורשת הנלווית לאותם מוצרים ושירותים. אין לפרש דבר מן האמור במסמך זה כהענקת אחריות נוספת. חברת HP לא תישא באחריות לשגיאות או השמטות מסיבות טכניות או בעקבות עריכה.
© Hewlett-Packard Development Company, L.P. 2009
Windows 2000, Windows XP ו-Windows Vista הם סימני מסחר רשומים בארה"ב של Microsoft Corporation. Intel Pentium ו-Intel Pentium הם סימני מסחר או סימני מסחר רשומים של Intel Corporation או של החברה-הבנות שלה בארה"ב ובמדינות אחרות.

מידע על שבב המחסנית

מחסנית HP שבמוצר זה מכילות שבב זיכרון שמייע בהפעלת המוצר. בנוסף, שבב זיכרון זה אוסף מידע מוגבל על השימוש במוצר, שעשוי לכלול את הפרטים הבאים: התאריך שבו הותקנה המחסנית לראשונה, התאריך שבו נעשה לאחרונה שימוש במחסנית, מספר העמודים שהודפסו באמצעות שימוש במחסנית, כיסוי ממוצע לעמוד, מצבי ההדפסה שבהם נעשה שימוש, שגיאות שהתרחשו הקשורות להדפסה ודגם המוצר. מידע זה מסייע ל-HP לתכנן מוצרים עתידיים שיענו על צורכי ההדפסה של לקוחותנו.

הנתונים הנאספים משבב הזיכרון של המחסנית אינם מכילים מידע שניתן לעשות בו שימוש כדי לזהות לקוח או משתמש במחסנית או את המוצר שברשותו.

HP אוספת דגימה של שבבי הזיכרון ממחסניות שהוחזרו לתוכנית ההחזרת מוצרים ולמיחזור ללא תשלום של HP (www.hp.com/hpinfo/globalcitizenship/environment/recycle/) HP (HP Planet Partners). שבבי הזיכרון הנאספים מדגימות אלה נקראים ונלמדים על מנת לשפר מוצרים עתידיים של HP. ייתכן שגם לשותפים של HP המסייעים במיחזור המחסנית תהיה גישה לנתונים אלה.

לכל צד שלישי שברשותו המחסנית עשויה להיות גישה למידע האנונימי שעל גבי שבב הזיכרון. אם אתה מעדיף שלא לאפשר גישה למידע זה, באפשרותך להביא את השבב למצב לא פעיל. עם זאת, לאחר שהבאת את שבב הזיכרון למצב לא פעיל, לא ניתן יהיה להשתמש במחסנית במוצר של HP.

אם אתה חושש לספק מידע אנונימי כזה, באפשרותך להפוך את המידע לבלתי נגיש על-ידי כיבוי היכולת של שבב הזיכרון לאסוף את המידע על השימוש במוצר.

להשבת פונקציית המידע על השימוש

1. לחץ על הלחצן שליד **העתקה** במסך 'דף הבית'.
תפריט העתקה מופיע.
2. לחץ על הלחצן הימני העליון, השמאלי האמצעי, והשמאלי התחתון ברצף.
3. לחץ על הלחצן שליד **יציא מ-Acumen**.
4. לחץ על **OK (אישור)**.

 **הערה** הפעלה מחדש של פונקציית המידע אודות השימוש, שחזר את ברירות המחדל של היצרן.

מפרטים

מפרטים טכניים עבור ה-HP Photosmart מפורטים בסעיף זה. לקבלת מפרטי המוצר המלאים, עיין בגיליון הנתונים של המוצר בכתובת www.hp.com/support.

דרישות מערכת

דרישות המערכת עבור תוכנות ממוקמות בקובץ Readme. לקבלת מידע אודות פרסומים עתידיים ותמיכה הקשורים למערכת ההפעלה, בקר באתר התמיכה המקוונת של HP בכתובת www.hp.com/support.

מפרטים סביבתיים

- טווח טמפרטורות מומלץ להפעלה: 15°C צלזיוס עד 32°C צלזיוס (59°F פרנהייט עד 90°F פרנהייט)
- טווח מותר של טמפרטורות הפעלה: 5°C צלזיוס עד 40°C צלזיוס (41°F פרנהייט עד 104°F פרנהייט)
- לחות: 20% עד 80% לחות יחסית ללא עיבוי (מומלצת); נקודת עיבוי מרבית של 25°C מעלות צלזיוס
- טווח טמפרטורות במצב חוסר פעילות (אחסון): -40°C צלזיוס עד 60°C צלזיוס (-40°F פרנהייט עד 140°F פרנהייט)
- בנוכחות שדות אלקטרומגנטיים חזקים, ייתכן שיהיה עיוות מסוים בפלט מה-HP Photosmart.
- HP ממליצה להשתמש בכבל USB שאינו עולה באורכו על 3 מטרים כדי למזער רעשים פוטנציאליים שנוצרים כתוצאה משדות אלקטרומגנטיים.

מפרטי נייר

סוג	משקל נייר	מגש נייר*
נייר רגיל	עד 20 ליבראות. (עד 75 ג'/מ"ר)	עד 125 (נייר 20 ליבראות)
Legal	עד 20 ליבראות. (עד 75 ג'/מ"ר)	עד 125 (נייר 20 ליבראות)
כרטיסיות	כרטיסייה של 200 ג'/מ"ר (110 ליבראות) לכל היותר	עד 40
כרטיסי Hagaki	כרטיסייה של 200 ג'/מ"ר (110 ליבראות) לכל היותר	עד 40
מעטפות	75 עד 90 ג'/מ"ר (20 עד 24 ליבראות)	עד 15
נייר צילום בגודל 18 x 13 ס"מ (7 x 5 אינץ')	236 ג'/מ"ר (145 ליבראות)	עד 40
נייר צילום בגודל 15 x 10 ס"מ (6 x 4 אינץ')	236 ג'/מ"ר (145 ליבראות)	עד 40
נייר צילום בגודל 279 x 216 מ"מ (11 x 8.5 אינץ')	236 ג'/מ"ר (145 ליבראות)	עד 40

* קיבולת מרבית.

מפרטי הדפסה

- מהירות הדפסה משתנות בהתאם למורכבות המסמך
- הדפסה בגודל פנורמה

- שיטה: הזרקת דיו תרמית לפי דרישה
- שפה: PCL3 GUI

מפרטי סריקה

- עורך תמונות כלול
- ממשק תוכנה תואם Twain
- רזולוציה: עד 2,400 x 1,200 אופטי, וקפ 19,200 משופרת (תוכנה)
- לקבלת מידע נוסף אודות רזולוציית וקפ, העזר בתוכנת הסורק.
- צבע: 48-bit צבע, 8-bit גוני אפור (256 רמות אפור)
- גודל סריקה מרבי ממשטח הזכוכית: 21.6 x 29.7 ס"מ

מפרטי העתקה

- עיבוד תמונה דיגיטלי
- מספר העותקים המרבי משתנה בהתאם לדגם
- מהירויות העתקה משתנות בהתאם למורכבות המסמך והדגם
- הגדלת מסמך מרבית נעה בין 200-400% (בהתאם לדגם)
- הקטנת מסמך מרבית נעה בין 25-50% (בהתאם לדגם)

רזולוציית הדפסה

כדי לאתר את רזולוציית המדפסת, עיין בתוכנת המדפסת. לקבלת מידע נוסף, עיין בסעיף "[הצגת רזולוציית ההדפסה](#)" בעמוד 25.

תפוקת המחסנית

לקבלת מידע נוסף לגבי תפוקות המחסנית המשוערות, בקר בכתובת www.hp.com/go/learnaboutequipment.

Environmental product stewardship program (תוכנית ניהול סביבתי למוצר)

חברת Hewlett-Packard מחויבת לספק מוצרים איכותיים שאינם פוגעים באיכות הסביבה. בתכנון מוצר זה הובאו בחשבון אפשרויות מיחזור שונות. מספר החומרים צומצם עד למינימום, מבלי לגרוע מהפונקציונליות של המדפסת ומאמינותה. התכנון מאפשר להפריד בקלות חומרים שונים זה מזה. אמצעי ההידוק והחיבורים השונים ניתנים לאיתור בקלות ולהסרה בעזרת כלים פשוטים. תכנון החלקים הראשיים מאפשר לגשת אליהם בקלות, לצורך פירוק ותיקון מהירים.

לקבלת מידע נוסף, בקר באתר המחויבות של HP לאיכות הסביבה בכתובת:

www.hp.com/hpinfo/globalcitizenship/environment/index.html

סעיף זה כולל את הנושאים הבאים:

- [עצות ידידותיות לסביבה](#)
- [שימוש בנייר](#)
- [חלקי פלסטיק](#)
- [גיליונות נתונים של בטיחות חומרים](#)
- [תוכנית מיחזור](#)
- [תוכנית המיחזור של HP לחומרי דיו מתכלים](#)
- [צריכת חשמל](#)
- [Disposal of waste equipment by users in private households in the European Union](#)
- [חומרים כימיים](#)
- [Battery disposal in the Netherlands](#)
- [Battery disposal in Taiwan](#)
- [Attention California users](#)
- [EU battery directive](#)

עצות ידידותיות לסביבה

HP מחויבת לסייע ללקוחותיה לצמצם את ההשפעה על הסביבה. HP מספקת את העצות הבאות הידידותיות לסביבה כדי לסייע לך להתמקד בדרכים לבדיקה וצמצום של ההשפעה שיש לבחירות ההדפסה שלך. נוסף למאפיינים ספציפיים במוצר זה, בקר באתר האינטרנט HP Eco Solutions (פתרונות ידידותיים לסביבה של HP) לקבלת מידע נוסף על היוזמות הסביבתיות של HP.

www.hp.com/hpinfo/globalcitizenship/environment/

מאפיינים ידידותיים לסביבה במוצר שברשותך

- **הדפסת Smart Web**: ממשק הדפסת HP Smart Web Printing כולל **ספר קטעים** וחלון **Edit Clips** (עריכת קטעים) שם באפשרותך לאחסן, לארגן או להדפיס קטעים שאספת מהאינטרנט. לקבלת מידע נוסף, ראה "הדפסת דף אינטרנט" בעמוד 23.
- **Energy Savings information** (מידע על חיסכון באנרגיה): כדי לקבוע את המצב של אישור ENERGY STAR® עבור מוצר זה, ראה "צריכת חשמל" בעמוד 98.
- **חומרים ממוחזרים**: לקבלת מידע נוסף אודות מיחזור מוצרי HP, בקר בכתובת: www.hp.com/hpinfo/globalcitizenship/environment/recycle

שימוש בנייר

מוצר זה מתאים לשימוש בנייר ממוחזר בהתאם לתקן DIN 19309 ו-EN 12281:2002.

חלקי פלסטיק

חלקי פלסטיק שמשקלם עולה על 25 גרם מסומנים בהתאם לתקנים בין-לאומיים המגבירים את האפשרות לזיהוי סוגי פלסטיק למטרות מיחזור בסיום חיי המוצר.

גיליונות נתונים של בטיחות חומרים

ניתן למצוא גיליונות נתונים של בטיחות חומרים (MSDS) באתר האינטרנט של HP בכתובת:

www.hp.com/go/msds

תוכנית מיחזור

HP מציעה מספר הולך וגדל של תוכניות להחזרת מוצרים ולמיחזור במדינות/אזורים רבים וחברה לשותפות עם כמה ממרכזי המיחזור הגדולים ביותר של מוצרי אלקטרוניקה ברחבי העולם. HP פועלת לשימור משאבים על-ידי מכירה חוזרת של כמה ממוצריה הפופולריים ביותר. לקבלת מידע נוסף אודות מיחזור מוצרי HP, בקר בכתובת:

www.hp.com/hpinfo/globalcitizenship/environment/recycle/

תוכנית המיחזור של HP לחומרי דיו מתכלים

HP מחויבת להגנה על הסביבה. תוכנית HP Inkjet Supplies Recycling Program (תוכנית המיחזור של HP לחומרי דיו מתכלים) זמינה במדינות/אזורים רבים ומאפשרת מיחזור ללא תשלום של מחסניות הדפסה ומחסניות דיו משומשות. לקבלת מידע נוסף, בקר באתר האינטרנט הבא:

www.hp.com/hpinfo/globalcitizenship/environment/recycle/

צריכת חשמל

צריכת החשמל פוחתת באופן משמעותי במצב Sleep (שינה), החוסך משאבים טבעיים וחוסך כסף מבלי להשפיע על הביצועים הטובים של מוצר זה. כדי לקבוע את המצב של אישור ENERGY STAR® עבור מוצר זה, עיין בגיליון הנתונים של המוצר או בגיליון המפרטים. מוצרים מאושרים מפורטים גם בכתובת www.hp.com/go/energystar

Battery disposal in the Netherlands



Dit HP Product bevat een lithium-mangane-dioxide batterij. Deze bevindt zich op de hoofdprintplaat. Wanneer deze batterij leeg is, moet deze volgens de geldende regels worden afgevoerd.

Battery disposal in Taiwan



廢電池請回收

Please recycle waste batteries.

Attention California users

The battery supplied with this product may contain perchlorate material. Special handling may apply. :For more information, go to the following Web site

www.dtsc.ca.gov/hazardouswaste/perchlorate

הודעות תקינה

ה-HP Photosmart עומד בדרישות המוצר של סוכנויות התקינה במדינה/אזור שלך.
סעיף זה כולל את הנושאים הבאים:

- [מספר זיהוי דגם לתקינה](#)
- [FCC statement](#)
- [VCCI \(Class B\) compliance statement for users in Japan](#)
- [Notice to users in Japan about the power cord](#)
- [Notice to users in Korea](#)
- [HP Photosmart B109 series declaration of conformity](#)

מספר זיהוי דגם לתקינה

למוצר שלך מוקצה מספר דגם לתקינה לצורך זיהוי למטרות תקינה. מספר הדגם לתקינה של המוצר שברשותך הוא SDGOB-0912. אין בלבול בין מספר התקינה לבין השם השיווקי (HP Photosmart B109 series, וכדומה) או המק"טים (Q8433A, וכדומה).

FCC statement

FCC statement

The United States Federal Communications Commission (in 47 CFR 15.105) has specified that the following notice be brought to the attention of users of this product.

This equipment has been tested and found to comply with the limits for a Class B digital device, pursuant to Part 15 of the FCC Rules. These limits are designed to provide reasonable protection against harmful interference in a residential installation. This equipment generates, uses and can radiate radio frequency energy and, if not installed and used in accordance with the instructions, may cause harmful interference to radio communications. However, there is no guarantee that interference will not occur in a particular installation. If this equipment does cause harmful interference to radio or television reception, which can be determined by turning the equipment off and on, the user is encouraged to try to correct the interference by one or more of the following measures:

- Reorient the receiving antenna.
- Increase the separation between the equipment and the receiver.
- Connect the equipment into an outlet on a circuit different from that to which the receiver is connected.
- Consult the dealer or an experienced radio/TV technician for help.

For further information, contact:

Manager of Corporate Product Regulations
Hewlett-Packard Company
3000 Hanover Street
Palo Alto, Ca 94304
(650) 857-1501

Modifications (part 15.21)

The FCC requires the user to be notified that any changes or modifications made to this device that are not expressly approved by HP may void the user's authority to operate the equipment.

This device complies with Part 15 of the FCC Rules. Operation is subject to the following two conditions: (1) this device may not cause harmful interference, and (2) this device must accept any interference received, including interference that may cause undesired operation.

VCCI (Class B) compliance statement for users in Japan

この装置は、情報処理装置等電波障害自主規制協議会 (VCCI) の基準に基づくクラス B情報技術装置です。この装置は、家庭環境で使用することを目的としていますが、この装置がラジオやテレビジョン受信機に近接して使用されると受信障害を引き起こすことがあります。

取り扱い説明書に従って正しい取り扱いをして下さい。

Notice to users in Japan about the power cord

製品には、同梱された電源コードをお使い下さい。
同梱された電源コードは、他の製品では使用出来ません。

Notice to users in Korea

B 급 기기(가정용 방송통신기기)

이 기기는 가정용(B급)으로 전자파적합등록을 한 기기로서 주로 가정에서 사용하는 것을 목적으로 하며, 모든 지역에서 사용할 수 있습니다.



DECLARATION OF CONFORMITY

according to ISO/IEC 17050-1 and EN 17050-1

DoC #: SDGOB-0912

Supplier's Name: Hewlett-Packard Company
Supplier's Address: 16399 West Bernardo Drive San Diego, CA 92127, USA

declares, that the product

Product Name and Model: HP Photosmart All-in-One Series - B109

Regulatory Model Number: ¹⁾ SDGOB-0912

Product Options: All

Power Adapter: 0957-2269

conforms to the following Product Specifications and Regulations:

EMC:

CISPR 22:2005 / EN55022:2006 Class B

CISPR 24:1997 + A1:2001 + A2:2002 / EN55024:1998 + A1:2001 + A2:2003 Class B

IEC 61000-3-2: 2005 / EN 61000-3-2: 2006

IEC 61000-3-3: 1994 + A1:2001 / EN 61000-3-3: 1995 + A1:2001

FCC CFR 47 Part 15 Class B / ICES-003, Issue 4

GB9254-1998, GB17625. 1-2003

Safety:

IEC 60950-1:2001 / EN60950-1:2001

IEC 60825-1 Ed. 1.2:2001 / EN 60825-1 + A2 + A1: 2002 (LED)

GB4943:2001

This device complies with part 15 of the FCC Rules. Operation is subject to the following two conditions: (1) This device may not cause harmful interference, and (2) this device must accept any interference received, including interference that may cause undesired operation.

The product herewith complies with the requirements of the Low Voltage Directive 2006/95/EC, the EMC Directive 2004/108/EC and carries the CE-marking accordingly.

Additional Information:

- 1) This product is assigned a Regulatory Model Number which stays with the regulatory aspects of the design. The Regulatory Model Number is the main product identifier in the regulatory documentation and test reports, this number should not be confused with the marketing name or the product numbers.

Local contact for regulatory topics only:

EMEA: Hewlett-Packard GmbH, HQ-TRE, Herrenberger Strasse 140, 71034 Boeblingen, Germany www.hp.com/go/certificates

U.S.: Hewlett-Packard, 3000 Hanover St., Palo Alto 94304, U.S.A. 650-857-1501

א

אחריות 50

ב

בעיות

הדפסה 56

הודעות שגיאה 65

העתקה 64

סריקה 62

בעיות בחיבור

לא ניתן להפעיל את ה-

HP של All-in-One 51

בתום תקופת התמיכה 50

ד

דוח איכות הדפסה 45

דוחות

אבחון 45

איכות הדפסה 45

דיו

זמן ייבוש 72

דף אבחון 45

דפי אינטרנט, הדפסה 23

דרישות מערכת 96

ה

הגדרות הדפסה

איכות הדפסה 60

הדפסה

דוח איכות הדפסה 45

דף אבחון 45

דפי אינטרנט 23

מפרטים 96

פתרון בעיות 56

הודעות שגיאה

כרטיסי זיכרון 69

קריאה או כתיבת קובץ 67

הודעות תקינה

מספר זיהוי דגם לתקינה 102

הכרטיסייה Printing

Shortcuts (קיצורי דרך

להדפסה) 25

הסרת התקנה של התוכנה 55

העתקה

התאמה לעמוד נכשלה 64

מפרטים 97

פתרון בעיות 64

התאמה לעמוד נכשלה 64

התקנה מחדש של התוכנה 55

התקנת התוכנה

הסרת התקנה 55

התקנה מחדש 55

ח

חוסר התאמה במהדורה של

הקושחה 65

חיתוך

כשלים 70

חצר

טקסט מסריקה 63

מחסינת דיו 75

ט

טקסט

קווים מקווקוים בסריקה 63

שגוי או חסר בסריקה 63

תבנית שגויה בסריקה 63

כ

כיבוי שלא התבצע כהלכה 66

כרטיסי זיכרון

HP Photosmart לא קורא 61

הודעת שגיאה 69

פתרון בעיות 60

צילומים חסרים 67

קובץ לא ניתן לקריאה 67

ל

לוח הבקרה

לחצנים 6

תכונות 6

לחצנים, לוח בקרה 6

מ

מדבקות

מפרטים 96

מחסינות דיו

דיו שאינו מתוצרת HP 84

דיו של HP התרוקן 84

הודעות שגיאה 72

חצר 75

לא תואמות 73

פגום 75

שגויות 73

שימוש קודם 85

מידע טכני

דרישות מערכת 96

מפרטי הדפסה 96

מפרטי העתקה 97

מפרטים סביבתיים 96

מפרטי נייר 96

מפרטי סריקה 97

מיחזור

מחסינות דיו 98

מעטפות

מפרטים 96

נ

נייר

מפרטים 96

סוגים מומלצים 10

עצות 14

נייר בגודל legal

מפרטים 96

נייר בגודל letter

מפרטים 96

נייר צילום

מפרטים 96

סוגים מומלצים 9

נייר צילום בגודל 15 x 10 o"m

מפרטים 96

o

סביבה

Environmental product

stewardship program

(תוכנית ניהול סביבתי

למוצר) 97

מפרטים סביבתיים 96

סרוק

חיתוך לא נכון 63

טקסט מופיע כקווים מקווקוים

63

טקסט שגוי 63

מפרטי סריקה 97

תבנית טקסט שגויה 63

סריקה

נכשלה 65
פתרון בעיות 62

פ

פגומה, מחסנית דיו 75
פתרון בעיות
הדפסה 56
הודעות שגיאה 65
העתקה 64
התקנה 50
כרטיס זיכרון 60
מידות שגויות 54
סריקה 62

צ

צילומים

חסרים 67

ק

קובץ

לא ניתן לקריאה 67
שם לא חוקי 68
תבניות נתמכות 68

ר

ראש הדפסה

בעיות 85

ש

שם קובץ לא חוקי 68
שקפים
מפרטים 96

ת

תחזוקה

דוח איכות הדפסה 45
דף אבחון 45
תמיכה טלפונית 49
תמיכת לקוחות
אחריות 50
תצוגה
שנה את המידות 54
תקופת התמיכה הטלפונית
תקופת התמיכה 49