

HP Photosmart B109 series



Windows Yardım

HP Photosmart B109 series



İçindekiler

| | |
|---|-----------|
| 1 HP Photosmart B109 series Yardım | 3 |
| 2 HP Photosmart aygıtını tanıyın | |
| Yazıcı parçaları | 5 |
| Kontrol paneli özellikleri | 6 |
| 3 Nasıl Yaparım? | 7 |
| 5 Yazdırma | |
| Belge yazdırma | 15 |
| Fotoğraf yazdırma | 16 |
| Zarf yazdırma | 22 |
| Özel ortama yazdırma | 22 |
| Web sayfası yazdırma | 23 |
| 6 Tarama | |
| Bilgisayara tarama | 27 |
| Bellek kartına tarama | 28 |
| 7 Kopyalama | |
| Metin veya karışık belgeleri kopyalama | 31 |
| 8 Fotoğrafları yeniden yazdırma | 35 |
| 9 Fotoğrafları kaydetme | 37 |
| 10 HP Photosmart bakımı | |
| Tahmini mürekkep düzeylerini kontrol etme | 39 |
| Kartuşları değiştirme | 40 |
| Mürekkep sipariş etme | 42 |
| Kartuş garanti bilgileri | 42 |
| Baskı kalitesi raporu yazdırma ve değerlendirme | 43 |
| 11 Sorun çözme | |
| HP desteği | 47 |
| Kurulum sorunlarını giderme | 48 |
| Yazdırma sorunlarını giderme | 54 |
| Baskı kalitesi sorunlarını giderme | 58 |
| Bellek kartı sorunlarını giderme | 59 |
| Tarama sorunlarını giderme | 61 |
| Kopyalama sorunlarını giderme | 62 |
| Hatalar | 63 |
| 13 Teknik bilgiler | |
| Bildirim | 93 |
| Kartuş yonga bilgisi | 93 |
| Teknik Özellikler | 94 |
| Çevresel ürün gözetim programı | 95 |

| | |
|---------------------|------------|
| Yasal uyarılar..... | 100 |
| Dizin..... | 103 |

1 HP Photosmart B109 series Yardım

HP Photosmart hakkında bilgi almak için, bkz:

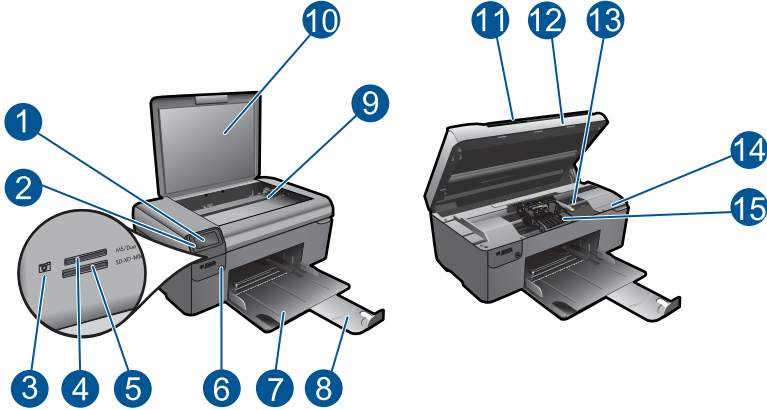
- “[HP Photosmart aygıtını tanıyın](#)” sayfa 5
- “[Nasıl Yaparım?](#)” sayfa 7
- “[Yazdırma](#)” sayfa 15
- “[Tarama](#)” sayfa 27
- “[Kopyalama](#)” sayfa 31
- “[Fotoğrafları yeniden yazdırma](#)” sayfa 35
- “[Fotoğrafları kaydetme](#)” sayfa 37
- “[HP Photosmart bakımı](#)” sayfa 39
- “[Teknik bilgiler](#)” sayfa 93

2 HP Photosmart aygıtını tanıyın

- [Yazıcı parçaları](#)
- [Kontrol paneli özellikleri](#)

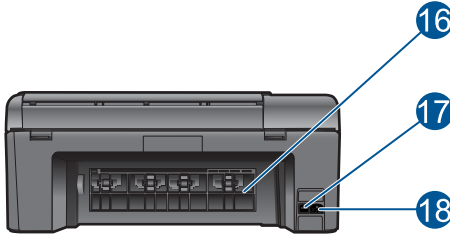
Yazıcı parçaları

- HP Photosmart aygıtının önden ve üstten görünümü



| | |
|----|--|
| 1 | Renkli grafik ekran (ekran olarak da bilinir) |
| 2 | Kontrol paneli |
| 3 | Fotoğraf ışığı |
| 4 | Memory Stick kartları için bellek kartı yuvası |
| 5 | Secure Digital kartlar için bellek yuvası |
| 6 | Açma düğmesi |
| 7 | Kağıt tepsisi |
| 8 | Kağıt tepsisi genişleticisi (tepsi genişletici olarak da adlandırılır) |
| 9 | Cam |
| 10 | Kapak desteği |
| 11 | Kapak |
| 12 | Kartuş kapağı |
| 13 | Kartuş erişim alanı |
| 14 | Model numarası konumu |
| 15 | Yazıcı kafası aksamı |

- HP Photosmart aygıtının arkadan görünümü



| | |
|----|--|
| 16 | Arka kapak |
| 17 | Arka USB bağlantı noktası |
| 18 | Güç bağlantısı (Yalnızca HP güç adaptörüyle kullanın.) |

Kontrol paneli özellikleri

Şekil 2-1 Kontrol paneli özellikleri



| | |
|---|---|
| 1 | Geri: Önceki ekrana döndürür. |
| 2 | Cancel (İptal): Devam eden işlemi durdurur, varsayılan ayarları geri yükler ve geçerli fotoğraf seçimini temizler. |
| 3 | OK (Tamam): Menü ayarını, değeri veya fotoğrafı seçer. |
| 4 | Tara: Ana ekranda, Scan Menu (Tarama Menüsü) öğesini açar. Ana ekran dışındaki ekranlar görüntülenirken geçerli ekranla ilişkili seçenekleri belirler. |
| 5 | Fotoğraf: Ana ekranda, Photo Menu (Fotoğraf Menüsü) öğesini açar. Ana ekran dışındaki ekranlar görüntülenirken geçerli ekranla ilişkili seçenekleri belirler. |
| 6 | Kopyala: Ana ekranda, Copy Menu (Kopyala Menüsü) öğesini açar. Ana ekran dışındaki ekranlar görüntülenirken geçerli ekranla ilişkili seçenekleri belirler. |

3 Nasıl Yaparım?

Bu bölümde fotoğrafları yazdırma, tarama ve kopya oluşturma gibi sık gerçekleştirilen görevlere bağlantılar vardır.

- “[Fotoğrafları doğrudan bellek kartından yazdırma](#)” sayfa 18
- “[Özel ortama yazdırma](#)” sayfa 22
- “[Fotoğrafları kaydetme](#)” sayfa 37
- “[Ortam yerleştirme](#)” sayfa 12
- “[Kartuşları değiştirme](#)” sayfa 40
- “[Bilgisayara tarama](#)” sayfa 27
- “[Bellek kartına tarama](#)” sayfa 28

4 Kağıtla ilgili temel bilgiler

HP Photosmart aygıtına, Letter veya A4 kağıt, fotoğraf kağıdı, asetat ve zarflar dahil birçok farklı türde ve boyutta kağıt yerleştirebilirsiniz.

Bu bölüm aşağıdaki konuları içermektedir:

- “[Fotoğraf yazdırma için önerilen kağıtlar](#)” sayfa 9
- “[Yazdırma için önerilen kağıtlar](#)” sayfa 10
- “[Ortam yerleştirme](#)” sayfa 12
- “[Kağıt hakkında bilgiler](#)” sayfa 14

Fotoğraf yazdırma için önerilen kağıtlar

En iyi baskı kalitesini elde etmek istiyorsanız, HP özellikle yazdırmakta olduğunuz proje türü için tasarlanmış HP kağıtlarını kullanmanızı önerir.

Bulduğunuz ülkeye/bölgeye göre bu kağıtlardan bazılarını bulamayabilirsiniz.

HP Advanced Fotoğraf Kağıdı

Bu kalın fotoğraf kağıdı, mürekkep bulaşmadan kolayca tutabilmeniz için anında kuruyan kaplama ile kaplanmıştır. Suya, lekeye, parmak izine ve neme dayanıklıdır.

Yazdırdıklarınız fotoğrafçıda basılmış fotoğraflara benzer görünümde ve dokuda olur. A4, 8,5 x 11 inç ve 10 x 15 cm (şeritli veya şeritsiz) ve 13 x 18 cm ve iki çeşit kaplamalı olarak, parlak veya yumuşak parlak (saten mat) dahil çeşitli boyutlarda bulunabilir. Daha uzun ömürlü belgeler için asitsizdir.


HP Gündelik Fotoğraf Kağıdı

Normal fotoğraf baskıları için tasarlanmış kağıtları kullanarak gündelik çektiğiniz resimleri düşük maliyetli ve canlı biçimde yazdırın. Bu ekonomik kağıt kolay elde tutulabilmesi için çabuk kurur. Bu kağıdı mürekkep püskürtmeli bir yazıcı ile kullanarak keskin ve net görüntüler elde edin. A4, 8,5 x 11 inç ve 10 x 15 cm (etiketli veya etiketsiz) biçimlerde yarı parlak kaplamalı olarak bulunur. Daha uzun kalıcı fotoğraflar için asit kullanılmamıştır.

HP Avantajlı Fotoğraf Paketleri

HP Avantajlı Fotoğraf Paketleri, HP Photosmart aygıtınızla makul ücretle, zaman da kazandırarak profesyonel fotoğraflar alabilmenizi sağlamak üzere orijinal HP kartuşlarını ve HP Advanced Fotoğraf Kağıdı'nı paket halinde sunmaktadır. Orijinal HP mürekkepleri ile HP Advanced Fotoğraf Kağıdı, fotoğraflarınızın daha uzun ömürlü olmaları ve baskıdan sonra canlı renklerini korumaları için birlikte kullanılmak üzere tasarlanmıştır. Tüm bir tatilinizin fotoğraflarını yazdırmak ve paylaşmak için mükemmel.

HP kağıtları ve diğer sarf malzemelerini sipariş etmek için www.hp.com/buy/supplies adresine gidin. İstenirse, ülkenizi/bölgenizi seçin, ürün seçmek için istenenleri yapın, ve sayfadaki alışveriş bağlantılarından birini tıklayın.

 **Not** Şu anda HP Web sitesinin bazı bölümleri yalnızca İngilizce'dir.

Yazdırma için önerilen kağıtlar

En iyi baskı kalitesini elde etmek istiyorsanız, HP özellikle yazdırmakta olduğunuz proje türü için tasarlanmış HP kağıtlarını kullanmanızı önerir.

Bulduğunuz ülkeye/bölgeye göre bu kağıtlardan bazılarını bulamayabilirsiniz.

HP Advanced Fotoğraf Kağıdı

Bu kalın fotoğraf kağıdı, mürekkep bulaşmadan kolayca tutabilmeniz için anında kuruyan kaplama ile kaplanmıştır. Suya, lekeye, parmak izine ve neme dayanıklıdır.

Yazdırdıklarınız fotoğrafçıda basılmış fotoğraflara benzer görünümde ve dokuda olur. A4, 8,5 x 11 inç ve 10 x 15 cm (şeritli veya şeritsiz) ve 13 x 18 cm ve iki çeşit kaplamalı olarak, parlak veya yumuşak parlak (saten mat) dahil çeşitli boyutlarda bulunabilir. Daha uzun ömürlü belgeler için asitsizdir.

HP Gündelik Fotoğraf Kağıdı

Normal fotoğraf baskıları için tasarlanmış kağıtları kullanarak gündelik çektiğiniz resimleri düşük maliyetli ve canlı biçimde yazdırın. Bu ekonomik kağıt kolay elde tutulabilmesi için çabuk kurur. Bu kağıdı mürekkep püskürtmeli bir yazıcı ile kullanarak keskin ve net görüntüler elde edin. A4, 8,5 x 11 inç ve 10 x 15 cm (etiketli veya etiketsiz) biçimlerde yarı parlak kaplamalı olarak bulunur. Daha uzun kalıcı fotoğraflar için asit kullanılmamıştır.

HP Broşür Kağıdı veya HP Superior Inkjet Kağıdı

Bu kağıtlar parlak kaplamalı veya iki taraflı kullanım için her iki tarafı mat kaplamalıdır. Rapor kapakları, özel sunular, broşürler, zarflar ve takvimlerde kullanılacak fotoğrafa yakın röprodüksiyonlar ve iş grafikleri için mükemmel bir seçimdir.

HP Premium Sunu Kağıdı veya HP Professional Kağıt

Bu kağıtlar sunular, teklifler, raporlar ve haber bültenleri için son derece uygun ağır, iki tarafı mat kağıtlardır. Etkileyici görünüm için dayanıklı, kalın kağıtlardır.

HP Parlak Beyaz Inkjet Kağıdı

HP Parlak Beyaz Inkjet Kağıdı, yüksek karşıtılkta renkler ve keskin metinler sağlar. İki taraflı renkli yazdırma için yeterince mat olduğundan ve arkasını göstermediğinden, bültenler, raporlar ve broşürler için idealdir. Mürekkep bulaşmasının daha az olması, siyahların daha dolgun ve renklerin daha canlı olması için ColorLok Technology kullanılmıştır.

HP Yazdırma Kağıdı

HP Baskı Kağıdı yüksek kaliteli ve çok işlevli bir kağıttır. Standart çok amaçlı kağıtlara veya fotokopi kağıtlarına yazdırılan belgelere göre daha gerçek görünüm sağlar. Mürekkep bulaşmasının daha az olması, siyahların daha dolgun ve renklerin daha canlı olması için ColorLok Technology kullanılmıştır. Daha uzun ömürlü belgeler için asitsizdir.

HP Office Kağıdı

HP Office Kağıdı yüksek kaliteli çok işlevli bir kağıttır. Kopyalama, taslaklar, notlar ve diğer günlük belgeler için uygundur. Mürekkep bulaşmasının daha az olması, siyahların

daha dolgun ve renklerin daha canlı olması için ColorLok Technology kullanılmıştır. Daha uzun ömürlü belgeler için asitsizdir.

HP Ütüyle Baskılar

HP Ütüyle Baskı (renkli kumaşlar veya açık renkli veya beyaz kumaşlar için), dijital fotoğraflarınızdan ütüyle özel T gömlekler oluşturmak için ideal çözümdür.

HP Premium Inkjet Asetat

HP Premium Inkjet Asetat, renkli sunularınızı daha canlı ve etkileyici yapar. Bu asetatin kullanılması ve taşınması kolaydır, mürekkep bulaşmadan hızla kurur.

HP Avantajlı Fotoğraf Paketleri


HP Avantajlı Fotoğraf Paketleri, HP Photosmart aygıtınızla makul ücretle, zaman da kazandırarak profesyonel fotoğraflar alabilmenizi sağlamak üzere orijinal HP kartuşlarını ve HP Advanced Fotoğraf Kağıdı'nı paket halinde sunmaktadır. Orijinal HP mürekkepleri ile HP Advanced Fotoğraf Kağıdı, fotoğraflarınızın daha uzun ömürlü olmaları ve baskıdan sonra canlı renklerini korumaları için birlikte kullanılmak üzere tasarlanmıştır. Tüm bir tatilinizin fotoğraflarını yazdırmak ve paylaşmak için mükemmel.

ColorLok

HP, günlük belgelerin yazdırılması ve kopyalanması için ColorLok logosunun olduğu kağıtları önerir. ColorLok logosunun olduğu tüm kağıtlar baskı kalitesi güvencesi standartlarına uygun olarak bağımsız kuruluşlarca test edilmiştir ve keskin, canlı renklerin olduğu, siyahın dolu görüldüğü belgeler oluştururlar ve normal düz kağıtlardan daha hızlı kururlar. Tüm büyük üreticilerin çeşitli ağırlıkta ve boyutlardaki kağıtlarında ColorLok logosunu arayın.



HP kağıtları ve diğer sarf malzemelerini sipariş etmek için www.hp.com/buy/supplies adresine gidin. İstenirse, ülkenizi/bölgenizi seçin, ürün seçmek için istenenleri yapın, ve sayfadaki alışveriş bağlantılarından birini tıklayın.

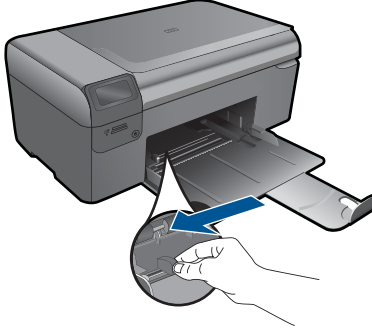
 **Not** Şu anda HP Web sitesinin bazı bölümleri yalnızca İngilizce'dir.

Ortam yerleştirme

1. Aşağıdakilerden birini yapın:

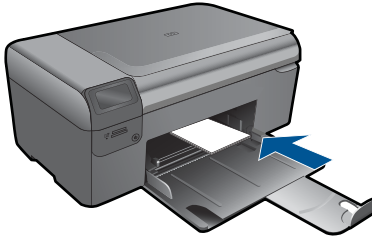
Küçük boyutlu kağıt yükleme

- a. Kağıt tepsisini indirin.
 - Kağıt genişliği kılavuzlarını dışa doğru kaydırın.




- b. Kağıt yükleyin.

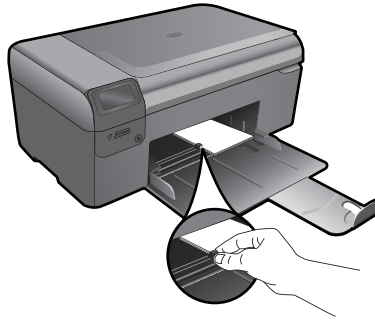
- Fotoğraf kağıdı destesini yazdırma yüzü altta ve kısa kenarı ileride olacak şekilde kağıt tepsisine yerleştirin.



- Kağıt yığını durana dek ileriye doğru kaydırın.

 **Not** Kullandığınız fotoğraf kağıdının delikli şeridi varsa, fotoğraf kağıdını şerit size yakın tarafta olacak biçimde yerleştirin.

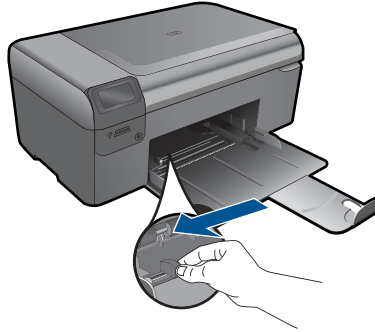
- Kağıt kılavuzunu içeri doğru kağıda yaslanana kadar itin.



Tam boyutlu kağıt yükleme

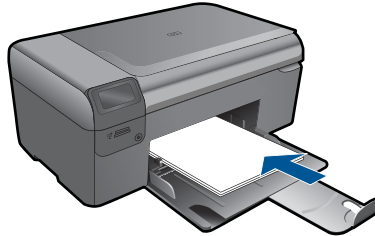
a. Kağıt tepsisini indirin.

- Kağıt genişliği kılavuzlarını dışa doğru kaydırın.

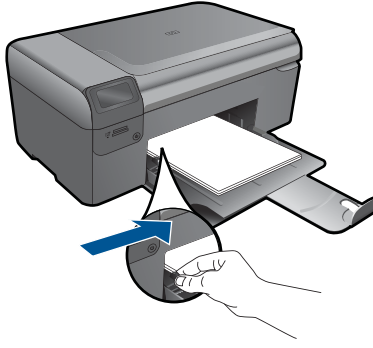


b. Kağıt yükleyin.

- Kağıt destesini yazdırma yüzü altta ve kısa kenarı ileride olacak şekilde kağıt tepsisine yerleştirin.



- Kağıt yığını durana dek ileriye doğru kaydırın.
- Kağıt kılavuzunu içeri doğru kağıda yaslanana kadar itin.



2. Bu konunun animasyonunu izleyin.

İlgili konular

[“Kağıt hakkında bilgiler” sayfa 14](#)

Kağıt hakkında bilgiler

HP Photosmart çoğu kağıt türüyle uyumlu olacak şekilde tasarlanmıştır. Fazla miktarda kağıt satın almadan önce birkaç farklı kağıt türünü deneyin. İyi sonuç veren ve kolay bulunan bir kağıt türünü tercih edin. HP Premium kağıtları size en iyi verimi sağlamak üzere tasarlanmıştır. Ayrıca, aşağıdaki ipuçlarını izleyin:

- Çok ince, kaygan ya da kolayca "esneyen" kağıtlar kullanmayın. Bu tür kağıtlar, kağıt yolu üzerinde yanlış beslenebilir ve kağıt sıkışmasına neden olabilirler.
- Fotoğraf ortamlarını, tekrar sıkıca kapanabilen naylon torbalar olan orijinal paketlerinde, düz bir yüzey üzerinde, serin ve kuru bir yerde saklayın. Yazdırmaya hazır olduğunuzda, sadece hemen kullanmak istediğiniz kağıdı çıkarın. Yazdırmayı bitirdiğinizde, kullanılmamış fotoğraf kağıtlarını plastik torbaya geri yerleştirin.
- Kullanılmayan fotoğraf kağıtlarını kağıt tepsisinde bırakmayın. Kağıtlar kıvrılmaya başlayabilir ve bu durum çıktılarınızın kalitesini düşürebilir. Kıvrılmış kağıt, kağıt sıkışmasına da neden olabilir.
- Fotoğraf kağıtlarını her zaman kenarlarından tutun. Fotoğraf kağıtları üzerinde parmak izleri yazdırma kalitesini düşürebilir.
- Yoğun dokulu kağıtlar kullanmayın. Grafiklerin veya metinlerin düzgün olarak yazdırılmamasına neden olabilir.
- Farklı türlerde ve boyutlarda kağıt tepsisinde birlikte kullanmayın; kağıt tepsisindeki tüm kağıt destesi aynı boyut ve türde olmalıdır.
- En iyi sonucu elde etmek için yazdırılan fotoğrafların kağıt tepsisinde yığılmasına izin vermeyin.
- Yazdırılmış fotoğrafları zaman içerisinde yüksek nemden ötürü akmaktan korumak için cam altında veya bir saklama defteri içinde saklayın.

5 Yazdırma



[“Belge yazdırma”](#) sayfa 15



[“Fotoğraf yazdırma”](#) sayfa 16



[“Zarf yazdırma”](#) sayfa 22



[“Özel ortama yazdırma”](#) sayfa 22



[“Web sayfası yazdırma”](#) sayfa 23

İlgili konular

- [“Ortam yerleştirme”](#) sayfa 12
- [“Fotoğraf yazdırma için önerilen kağıtlar”](#) sayfa 9
- [“Yazdırma için önerilen kağıtlar”](#) sayfa 10

Belge yazdırma

Yazdırma ayarlarının çoğu yazılım uygulaması tarafından otomatik olarak yapılır. Baskı kalitesini değiştireceğiniz, özel türlerde kağıtlara ya da asetat filme baskı yapacağınız veya farklı özellikler kullanacağınız zaman ayarları elle değiştirmeniz gerekir.


Yazılım uygulamasından yazdırmak için

1. Kağıt tepsisinin kağıt yüklü olduğundan emin olun.
2. Yazılım uygulamanızın **Dosya** menüsünde **Yazdır**'ı tıklayın.
3. Ürünün seçilen yazıcı olduğundan emin olun.
4. Ayarları değiştirmeniz gerekirse, **Özellikler** iletişim kutusunu açan düğmeyi tıklayın. Yazılım uygulamanıza bağlı olarak, bu düğme **Özellikler**, **Seçenekler**, **Yazıcı Ayarı** veya **Yazıcı** ya da **Tercihler** olarak adlandırılabilir.



Not Fotoğrafları yazdırırken kullanılan kağıt türü ve fotoğraf geliştirme ile ilgili seçenekleri belirlemelisiniz.

5. **Gelişmiş, Yazdırma Kısayolları, Özellikler ve Renk** sekmelerinde yer alan özellikleri kullanarak yazdırma işiniz için uygun seçenekleri belirleyin.

 **İpucu** Yazdırma işiniz için **Yazdırma Kısayolları** sekmesindeki önceden tanımlanmış yazdırma görevlerinden birini seçerek uygun ayarları kolaylıkla seçebilirsiniz. **Yazdırma Kısayolları** listesinden bir yazdırma görevi türünü tıklayın. Yazdırma görevi türü için varsayılan ayarlar **Yazdırma Kısayolları** sekmesinden ayarlanır ve özetlenir. Gerekliyse, ayarlarınızı buradan yapıp özel ayarlarınızı yeni yazdırma kısayolu olarak kaydedebilirsiniz. Özel yazdırma kısayolunu kaydetmek için kısayolu seçin ve **Farklı Kaydet**'i tıklayın. Kısayolu silmek için kısayolu seçin ve **Sil**'i tıklayın.

6. **Özellikler** iletişim kutusunu kapatmak için **OK**'i tıklayın.
7. Yazdırmayı başlatmak için **Yazdır**'i veya **OK**'i tıklayın.

İlgili konular

- [“Yazdırma için önerilen kağıtlar”](#) sayfa 10
- [“Ortam yerleştirme”](#) sayfa 12
- [“Baskı çözünürlüğünü görüntüleme”](#) sayfa 25
- [“Yazdırma Kısayolları”](#) sayfa 25
- [“Varsayılan yazdırma ayarlarını yapma”](#) sayfa 26
- [“Devam eden işlemi durdurma”](#) sayfa 91

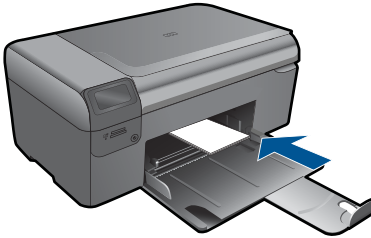
Fotoğraf yazdırma

- [“Bilgisayara kaydedilen fotoğrafları yazdırma”](#) sayfa 16
- [“Fotoğrafları doğrudan bellek kartından yazdırma”](#) sayfa 18

Bilgisayara kaydedilen fotoğrafları yazdırma


Fotoğraf kağıdına fotoğraf basmak için

1. Kağıt tepsisinden bütün kağıtları çıkarın.
2. Fotoğraf kağıdını yazdırılacak yüzü aşağıya gelecek şekilde kağıt tepsisinin sağ tarafına yerleştirin.




3. Kağıt genişliği kılavuzunu kağıdın kenarına değene kadar itin.
4. Yazılım uygulamanızın **Dosya** menüsünde **Yazdır**'i tıklayın.

5. Ürünün seçilen yazıcı olduğundan emin olun.
6. **Özellikler** iletişim kutusunu açan düğmeyi tıklatın.
Yazılım uygulamanıza bağlı olarak, bu düğme **Özellikler**, **Seçenekler**, **Yazıcı Ayarı** veya **Yazıcı** ya da **Tercihler** olarak adlandırılabilir.
7. **Özellikler** sekmesini tıklatın.
8. **Kağıt Türü** açılan listesinden **Temel Seçenekler** alanında **Tümü** seçeneğini belirleyin. Ardından, uygun fotoğraf kağıdı türünü seçin.
9. **Boyut** açılan listesinden **Yeniden Boyutlandırma Seçenekleri** alanında **Tümü** seçeneğini belirleyin. Ardından, uygun kağıt boyutunu seçin.
Kağıt boyutu ve kağıt türü uyumlu değilse yazıcı yazılımı bir uyarı görüntüler ve başka bir türü veya boyutu seçmenizi sağlar.
10. (İsteğe bağlı) Seçilmediyse, **Kenarlıksız yazdırma** onay kutusunu seçin.
Kenarlıksız kağıt boyutu ve kağıt türü uyumlu değilse ürün yazılımı bir uyarı mesajı görüntüler ve farklı bir tür ya da boyut seçmenize izin verir.
11. **Temel Seçenekler** alanında **Baskı Kalitesi** açılan listesinden **En iyi** gibi yüksek bir baskı kalitesi seçin.

 **Not** En yüksek dpi çözünürlüğünü elde etmek için desteklenen fotoğraf kağıdı türleriyle **Maksimum dpi** ayarını seçin. Baskı kalitesi açılan listesinde **Maksimum dpi** listelenmemişse, **Gelişmiş** sekmesinden etkinleştirebilirsiniz. Daha fazla bilgi için bkz. "[En fazla dpi kullanarak yazdırma](#)" sayfa 24.

12. **HP Real Life Technologies** alanında **Fotoğraf onarma** açılan listesini tıklatın ve aşağıdaki seçeneklerden birini belirleyin:
 - **Kapalı**: görüntüye hiçbir **HP Real Life Technologies** uygulanmaz.
 - **Temel**: düşük çözünürlüklü görüntüleri geliştirir; resim keskinliğini hafifçe ayarlar.
13. **Özellikler** iletişim kutusuna dönmek için **Tamam**'ı tıklatın.
14. **OK**'i tıklattıktan sonra, **Yazdır** iletişim kutusunda **Yazdır**'ı veya **OK**'i tıklatın.

 **Not** Kullanılmayan fotoğraf kağıtlarını kağıt tepsisinde bırakmayın. Kağıtlar kıvrılmaya başlayarak çıktıların kalitesini düşürebilir. En iyi sonucu elde etmek için yazdırılan fotoğrafların kağıt tepsisinde yığılmasına izin vermeyin.

İlgili konular

- "[Fotoğraf yazdırma için önerilen kağıtlar](#)" sayfa 9
- "[Ortam yerleştirme](#)" sayfa 12
- "[En fazla dpi kullanarak yazdırma](#)" sayfa 24
- "[Baskı çözünürlüğünü görüntüleme](#)" sayfa 25
- "[Yazdırma Kısayolları](#)" sayfa 25
- "[Varsayılan yazdırma ayarlarını yapma](#)" sayfa 26
- "[Devam eden işlemi durdurma](#)" sayfa 91

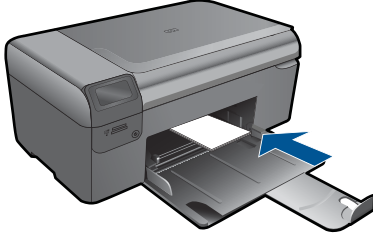
Fotoğrafları doğrudan bellek kartından yazdırma

1. Aşağıdakilerden birini yapın:

Küçük boyutlu kağıda fotoğraf yazdırma

a. Kağıt yükleyin.

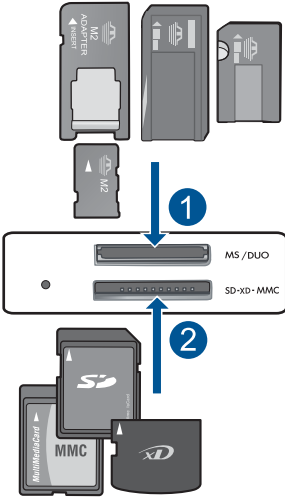
- Kağıt tepsisine en fazla 10 x 15 cm (4 x 6 inç) boyutlu fotoğraf kağıdı yükleyin.



b. Proje türünü seçin.

- Ana ekranda **Photo (Fotoğraf)** yanındaki düğmeye basın.
- Bellek Kartı Baskısı** yanındaki düğmeye basın.

c. Bellek aygıtını takın.

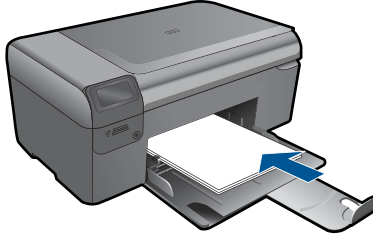


- | | |
|---|--|
| 1 | Memory Stick, Memory Stick Pro, Memory Stick Select, Memory Stick Magic Gate, Memory Stick Duo veya Pro Duo (adaptör isteğe bağlı), Memory Stick Pro-HG Duo (adaptör isteğe bağlı) veya Memory Stick Micro (adaptör gerekir) |
| 2 | MultiMediaCard (MMC), MMC Plus, Secure MultiMedia Card, MMC Mobile (RS-MMC; adaptör gerekir), Secure Digital (SD), Secure Digital Mini, Secure Digital High Capacity (SDHC), TransFlash microSD Card (adaptör gerekir) |

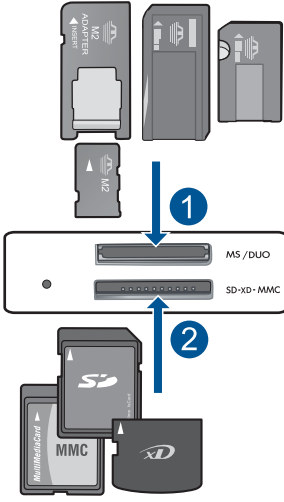
- d. Fotoğraf seçin.
- Seç** yanındaki düğmeye basın.
 - OK** (Tamam) düğmesine basın.
 - Kopya sayısını artırmak için **Prints (Baskılar)** yanındaki düğmeye basın.
- e. Fotoğrafı yazdırın.
- OK** (Tamam) düğmesine basın.

Tam boyutlu kağıda fotoğraf yazdırma

- a. Kağıt yükleyin.
- Kağıt tepsisine tam boyutlu fotoğraf kağıdı yerleştirin.



- b. Proje türünü seçin.
- Ana ekranda **Photo (Fotoğraf)** yanındaki düğmeye basın.
 - Bellek Kartı Baskısı** yanındaki düğmeye basın.
- c. Bellek aygıtını takın.



| | |
|---|--|
| 1 | Memory Stick, Memory Stick Pro, Memory Stick Select, Memory Stick Magic Gate, Memory Stick Duo veya Pro Duo (adaptör isteğe bağlı), Memory Stick Pro-HG Duo (adaptör isteğe bağlı) veya Memory Stick Micro (adaptör gerekir) |
| 2 | MultiMediaCard (MMC), MMC Plus, Secure MultiMedia Card, MMC Mobile (RS-MMC; adaptör gerekir), Secure Digital (SD), Secure Digital Mini, Secure Digital High Capacity (SDHC), TransFlash MicroSD Card (adaptör gerekir) |

d. Fotoğraf seçin.

- Seç** yanındaki düğmeye basın.
- OK** (Tamam) düğmesine basın.
- Boyut **8,5 x 11 Fotoğraf** olarak değişene kadar **4 x 6 Fotoğraf** ögesinin yanındaki düğmeye basın.
- Kopya sayısını artırmak için **Prints (Baskılar)** yanındaki düğmeye basın.

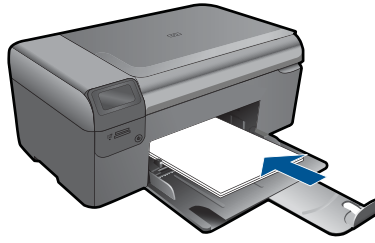
e. Fotoğrafi yazdırın.

- OK** (Tamam) düğmesine basın.

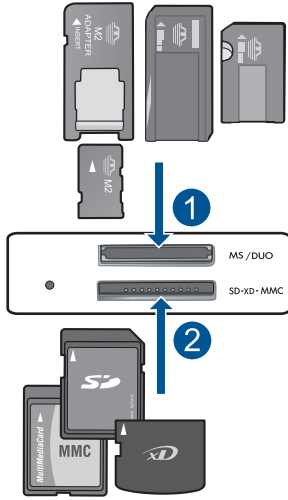
Vesikalık fotoğraf yazdırma

a. Kağıt yükleyin.

- Kağıt tepsinine tam boyutlu fotoğraf kağıdı yerleştirin.



- b. Proje türünü seçin.
- Ana ekranda **Photo (Fotoğraf)** yanındaki düğmeye basın.
 - Vesikalık Fotoğraf Baskısı** yanındaki düğmeye basın.
- c. Bellek aygıtını takın.



| | |
|---|--|
| 1 | Memory Stick, Memory Stick Pro, Memory Stick Select, Memory Stick Magic Gate, Memory Stick Duo veya Pro Duo (adaptör isteğe bağlı), Memory Stick Pro-HG Duo (adaptör isteğe bağlı) veya Memory Stick Micro (adaptör gerekir) |
| 2 | MultiMediaCard (MMC), MMC Plus, Secure MultiMedia Card, MMC Mobile (RS-MMC; adaptör gerekir), Secure Digital (SD), Secure Digital Mini, Secure Digital High Capacity (SDHC), TransFlash MicroSD Card (adaptör gerekir) |

- d. Fotoğraf seçin.
- Seç** yanındaki düğmeye basın.
 - OK (Tamam)** düğmesine basın.
 - Kopya sayısını artırmak için **Prints (Baskılar)** yanındaki düğmeye basın.
- e. Fotoğrafı yazdırın.
- OK (Tamam)** düğmesine basın.
2. Bu konunun animasyonunu izleyin

İlgili konular

- [“Fotoğraf yazdırma için önerilen kağıtlar”](#) sayfa 9
- [“Devam eden işlemi durdurma”](#) sayfa 91

Zarf yazdırma

HP Photosmart aygıtınızla, tek bir zarf, bir grup zarf ya da inkjet yazıcılar için tasarlanmış etiket sayfalarına yazdırma yapabilirsiniz.

Etiket ya da zarflara bir grup adres yazdırmak için

1. Önce düz bir kağıda test sayfası yazdırın.
2. Etiket sayfasının ya da zarfın üzerine bir test sayfası koyun ve her iki sayfayı ışığa tutun. Her metin öbeği arasında kalan boşlukları kontrol edin. Gereken ayarlamaları yapın.
3. Etiketleri ya da zarfları kağıt tepsisine yerleştirin.

△ **Dikkat uyarısı** Kopçalı veya pencereli zarflar kullanmayın. Bunlar merdanelere takılıp kağıt sıkışıklığına neden olmaktadır.

4. Kağıt genişliği kılavuzunu etiket veya zarf destesinin kenarlarına dayanana kadar içe doğru kaydırın.
5. Zarfa yazdırıyorsanız, aşağıdakileri yapın:
 - a. Yazdırma ayarları penceresini açın ve **Özellikler** sekmesini tıklayın.
 - b. **Yeniden Boyutlandırma Seçenekleri** alanında, **Boyut** listesinden uygun zarf boyutunu tıklayın.
6. **OK**'i tıklattıktan sonra, **Yazdır** iletişim kutusunda **Yazdır**'ı veya **OK**'i tıklayın.

İlgili konular


- [“Kağıtla ilgili temel bilgiler”](#) sayfa 9
- [“Baskı çözünürlüğünü görüntüleme”](#) sayfa 25
- [“Yazdırma Kısayolları”](#) sayfa 25
- [“Varsayılan yazdırma ayarlarını yapma”](#) sayfa 26
- [“Devam eden işlemi durdurma”](#) sayfa 91

Özel ortama yazdırma

Tişörte ütüyle aktarmalarda görüntüyü ters çevirmek için


1. Yazılım uygulamanızın **Dosya** menüsünde **Yazdır**'ı tıklayın.
2. Ürünün seçilen yazıcı olduğundan emin olun.
3. **Özellikler** iletişim kutusunu açan düğmeyi tıklayın.
Yazılım uygulamanıza bağlı olarak, bu düğme **Özellikler**, **Seçenekler**, **Yazıcı Ayarı** veya **Yazıcı** ya da **Tercihler** olarak adlandırılabilir.
4. **Özellikler** sekmesini tıklayın.
5. **Kağıt Türü** açılan listesinden **Tümü** seçeneğini tıklayıp listeden **HP Ütüyle Baskı**'yı seçin.

6. Seçili boyut istediğiniz değilse **Boyut** listesinden uygun boyutu tıklayın.
7. **Gelişmiş** sekmesini tıklayın.
8. **Özellikler** alanında **Ayna Görüntüsü** onay kutusunu seçin.
9. **OK**'i tıklattıktan sonra, **Yazdır** iletişim kutusunda **Yazdır**'ı veya **OK**'i tıklayın.


 **Not** Sıkışmaları önlemek için, ütüyle aktarma kağıtlarını kağıt tepsisine her seferinde bir kağıt olacak şekilde el ile besleyin.

Asetata yazdırmak için

1. Asetatı kağıt tepsisine yükleyin.
2. Yazılım uygulamanızın **Dosya** menüsünde **Yazdır**'ı tıklayın.
3. Doğru yazıcıyı seçtiğinizden emin olun.
4. **Özellikler** iletişim kutusunu açan düğmeyi tıklayın.
Yazılım uygulamanıza bağlı olarak, bu düğme **Özellikler**, **Seçenekler**, **Yazıcı Ayarı** veya **Yazıcı** ya da **Tercihler** olarak adlandırılabilir.
5. **Özellikler** sekmesini tıklayın.
6. **Ana Seçenekler** alanında, **Kağıt Türü** listesinden uygun asetat türünü tıklayın.

 **İpucu** Asetatların arkasına notlar yazıp daha sonra orijinali çizmeden silmek istiyorsanız, **Gelişmiş** sekmesini tıklayın ve **Ayna Görüntüsü** onay kutusunu işaretleyin.

7. **Yeniden Boyutlandırma Seçenekleri** alanında, **Boyut** listesinden uygun boyutu tıklayın.
8. **OK**'i tıklattıktan sonra, **Yazdır** iletişim kutusunda **Yazdır**'ı veya **OK**'i tıklayın.

 **Not** Ürün, asetatları çıkarmadan önce kurumaları için otomatik olarak bekler. Mürekkep, asetat üzerinde normal kağıda göre daha yavaş kurur. Asetatı tutmadan önce mürekkebin kuruması için yeterli zaman geçmesini beklemeyi unutmayın.

İlgili konular

- [“Kağıtla ilgili temel bilgiler” sayfa 9](#)
- [“Baskı çözünürlüğünü görüntüleme” sayfa 25](#)
- [“Yazdırma Kısavolları” sayfa 25](#)
- [“Varsayılan yazdırma ayarlarını yapma” sayfa 26](#)
- [“Devam eden işlemi durdurma” sayfa 91](#)


Web sayfası yazdırma

HP Photosmart aygıtında Web tarayıcınızdan Web sayfası yazdırabilirsiniz.

Web'de gezinirken Internet Explorer 6.0 veya sonraki sürümlerinden birini kullanıyorsanız neyi, nasıl yazdıracağınız üzerinde kontrol sağlayarak basit, önceden planlandığı gibi web baskıları almak için **HP Web'den Akıllı Yazdırma** özelliğini kullanabilirsiniz. **HP Web'den Akıllı Yazdırma** özelliğine Internet Explorer araç çubuğundan erişebilirsiniz. **HP Web'den Akıllı Yazdırma** hakkında daha fazla bilgi için birlikte verilen yardım dosyasına bakın.

Web sayfası yazdırmak için

1. Kağıt tepsisinin kağıt yüklü olduğundan emin olun.
2. Web tarayıcınızın **Dosya** menüsünden **Yazdır**'ı tıklatın.
Yazdır iletişim kutusu açılır.
3. Ürünün seçilen yazıcı olduğundan emin olun.
4. Web tarayıcınız destekliyorsa, çıktıda yer almasını istediğiniz Web sayfasındaki öğeleri seçin.
Örneğin Internet Explorer'da **Ekranda düzenlendiği şekilde, Yalnızca seçili çerçeve ve Tüm bağlantılı belgeleri yazdır** gibi seçenekleri belirlemek için **Seçenekler** sekmesini tıklatın.
5. Web sayfasını yazdırmak için **Yazdır**'ı veya **Tamam**'ı tıklatın.

 **İpucu** Web sayfalarını doğru yazdırmak için yazdırma yönünü **Yatay** olarak ayarlamanız gerekebilir.

En fazla dpi kullanarak yazdırma

Yüksek kaliteli, net görüntüler yazdırmak için maksimum dpi modunu kullanın.


Maksimum dpi modundan en fazla yararı sağlamak için bu modu, dijital fotoğraf gibi yüksek kaliteli görüntüleri yazdırırken kullanın. Maksimum dpi ayarını seçtiğinizde yazıcı yazılımı, HP Photosmart aygıtının yazdıracağı en iyileştirilmiş nokta/inç (dpi) ayarını görüntüler. Maksimum dpi ile yazdırma yalnızca aşağıdaki kağıt türlerinde desteklenir:

- HP Premium Plus Fotoğraf Kağıdı
- HP Premium Fotoğraf Kağıdı
- HP Advanced Fotoğraf Kağıdı
- Fotoğraf Hagaki kartları

Maksimum dpi ayarıyla yapılan yazdırma, diğer ayarlarla yazdırmaya oranla daha uzun sürer ve daha fazla disk alanı gerektirir.

Maksimum dpi modunda yazdırmak için

1. Kağıt tepsisinin kağıt yüklü olduğundan emin olun.
2. Yazılım uygulamanızın **Dosya** menüsünde **Yazdır**'ı tıklatın.
3. Ürünün seçilen yazıcı olduğundan emin olun.
4. **Özellikler** iletişim kutusunu açan düğmeyi tıklatın.
Yazılım uygulamanıza bağlı olarak, bu düğme **Özellikler, Seçenekler, Yazıcı Ayarı** veya **Yazıcı** ya da **Tercihler** olarak adlandırılabilir.
5. **Advanced** (Gelişmiş) sekmesini tıklatın.
6. **Özellikler** alanında **Maksimum dpi ayarını etkinleştir** onay kutusunu seçin.
7. **Özellikler** sekmesini tıklatın.
8. **Kağıt Türü** açılan listesinde, **Diğer** seçeneğini tıklatıp uygun kağıt türünü seçin.
9. **Baskı Kalitesi** aşağı açılan listesinde **En fazla dpi** seçeneğini belirleyin.

 **Not** Seçtiğiniz kağıt türüne ve baskı kalitesi ayarına göre ürünün hangi dpi değerinde yazdıracağını öğrenmek için **Çözünürlük** öğesini tıklatın.

10. İsteddiğiniz diğer yazdırma ayarlarını seçin ve sonra **Tamam** seçeneğini tıklatın.

İlgili konular

[“Baskı çözünürlüğünü görüntüleme” sayfa 25](#)

Baskı çözünürlüğünü görüntüleme


Yazıcı yazılımı baskı çözünürlüğünü inç başına nokta (dpi) olarak görüntüler. Yazıcı yazılımında seçtiğiniz kağıt türüne ve baskı kalitesine göre dpi değişir.

Baskı çözünürlüğünü görmek için

1. Yazılım uygulamanızın **Dosya** menüsünde **Yazdır**'ı tıklatın.
2. Ürünün seçilen yazıcı olduğundan emin olun.
3. **Özellikler** iletişim kutusunu açan düğmeyi tıklatın.
Yazılım uygulamanıza bağlı olarak, bu düğme **Özellikler**, **Seçenekler**, **Yazıcı Ayarı** veya **Yazıcı** ya da **Tercihler** olarak adlandırılabilir.
4. **Özellikler** sekmesini tıklatın.
5. **Kağıt Türü** açılan listesinden yüklediğiniz kağıt türünü seçin.
6. **Baskı Kalitesi** açılan listesinden projeniz için uygun baskı kalitesi ayarını seçin.
7. Seçtiğiniz kağıt türüne ve baskı kalitesi ayarı için baskı dpi değerini görüntülemek için **Çözünürlük** düğmesini tıklatın.

Yazdırma Kısayolları

Sık kullandığınız yazdırma ayarlarıyla yazdırmak için yazdırma kısayollarını kullanın. Yazıcı yazılımının Yazdırma Kısayolları listesinde özel olarak tasarlanmış yazdırma kısayolları vardır.

 **Not** Yazdırma kısayolu seçtiğinizde ilgili yazdırma seçenekleri otomatik olarak görüntülenir. Bunları oldukları gibi bırakabilir, değiştirebilir veya sık kullanılan görevler için kendi kısayollarınızı oluşturabilirsiniz.

Aşağıdaki yazdırma görevleri için Yazdırma Kısayolları sekmesini kullanın:

- **Genel Gündelik Yazdırma:** Belgeleri hızla yazdırın.
- **Fotoğraf Yazdırma-Kenarlıksız:** 10 x 15 cm ve 13 x 18 cm boyutlarında HP Fotoğraf Kağıtlarının üst, alt ve yan kenarlarına yazdırın.
- **Kağıt Tasarruflu Yazdırma** Kağıt kullanımını azaltmak için birden fazla sayfalı iki taraflı belgeleri aynı yaprağa yazdırın
- **Fotoğraf Yazdırma-Beyaz Kenarlıklarla:** Fotoğrafları etrafında beyaz bir kenarlık bırakarak yazdırın.
- **Hızlı/Ekonomik Yazdırma:** Hızla taslak kalitesinde çıktılar alın.
- **Sunu Yazdırma:** Letter boyutunda ve asetatlar dahil yüksek kaliteli belgeler yazdırın.
- **İki Taraflı (Çift Yönlü) Yazdırma:** HP Photosmart aygıtıyla sayfaları elle iki taraflı yazdırın.


Yazdırma kısayolu oluşturmak için

1. Yazılım uygulamanızın **Dosya** menüsünde **Yazdır**'ı tıklatın.
2. Ürünün seçilen yazıcı olduğundan emin olun.

3. **Özellikler** iletişim kutusunu açan düğmeyi tıklatın.
Yazılım uygulamanıza bağlı olarak, bu düğme **Özellikler**, **Seçenekler**, **Yazıcı Ayarı** veya **Yazıcı** ya da **Tercihler** olarak adlandırılabilir.
4. **Yazdırma Kısayolları** sekmesini tıklatın.
5. **Yazdırma Kısayolları** listesinde, bir yazdırma kısayolunu tıklatın.
Seçili yazdırma kısayolunun yazdırma ayarları görüntülenir.
6. Yeni yazdırma kısayolunda, yazdırma ayarlarını istediğiniz biçimde değiştirin.
7. **Farklı Kaydet** seçeneğini tıklatıp yeni baskı kısayolu için bir ad yazın ve **Kaydet** seçeneğini tıklatın.
Yazdırma kısayolu listeye eklenir.

Yazdırma kısayolunu silmek için

1. Yazılım uygulamanızın **Dosya** menüsünde **Yazdır**'ı tıklatın.
2. Ürünün seçilen yazıcı olduğundan emin olun.
3. **Özellikler** iletişim kutusunu açan düğmeyi tıklatın.
Yazılım uygulamanıza bağlı olarak, bu düğme **Özellikler**, **Seçenekler**, **Yazıcı Ayarı** veya **Yazıcı** ya da **Tercihler** olarak adlandırılabilir.
4. **Yazdırma Kısayolları** sekmesini tıklatın.
5. **Yazdırma Kısayolları** listesinde, silmek istediğiniz yazdırma kısayolunu tıklatın.
6. **Sil**'i tıklatın.
Yazdırma kısayolu listeden kaldırılır.

 **Not** Yalnızca kendi oluşturduğunuz kısayollar silinebilir. Özgün HP kısayolları silinemez.

Varsayılan yazdırma ayarlarını yapma

Yazdırma işlerinde sık kullandığınız ayarlar varsa, yazılım uygulamanızdan **Yazdır** iletişim kutusunu açtığınızda bu ayarların belirlenmiş olmasını sağlamak için bunları varsayılan yazdırma ayarları yapmak isteyebilirsiniz.

Varsayılan yazdırma ayarlarını değiştirmek için

1. HP Çözüm Merkezi yazılımında **Ayarlar**'ı tıklatın, **Yazdırma Ayarları**'nın üzerine gelin, ardından **Yazıcı Ayarları**'nı tıklatın.
2. Yazıcı ayarlarında değişiklik yaptıktan sonra **OK**'i tıklatın.

6 Tarama

- “[Bilgisayara tarama](#)” sayfa 27
- “[Bellek kartına tarama](#)” sayfa 28
- “[Fotoğrafları tarama ve yeniden yazdırma](#)” sayfa 35

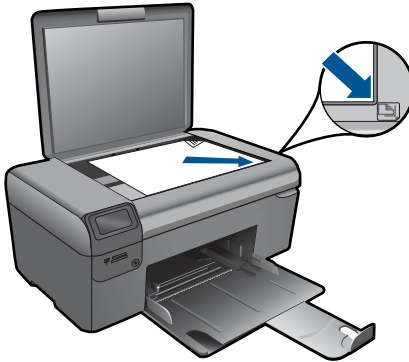
Bilgisayara tarama

Bilgisayara taramak için

1. Orijinali yükleyin.
 - a. Ürünün üstündeki kapağı kaldırın.



- b. Orijinali yazılı yüzü alta gelecek şekilde, camın sağ ön köşesine yerleştirin.



- c. Kapağı kapatın.
2. Taramayı başlatın.
 - a. Ana ekranda **Tara** yanındaki düğmeye basın.
 - b. **Scan to PC (PC'ye Tara)** yanındaki düğmeye basın.
3. Bu konunun animasyonunu izleyin.

İlgili konular

[“Devam eden işlemi durdurma” sayfa 91](#)

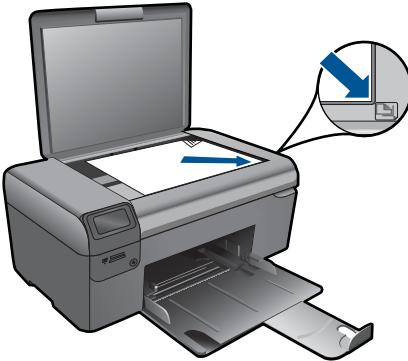
Bellek kartına tarama

Bellek kartına tarama kaydetmek için

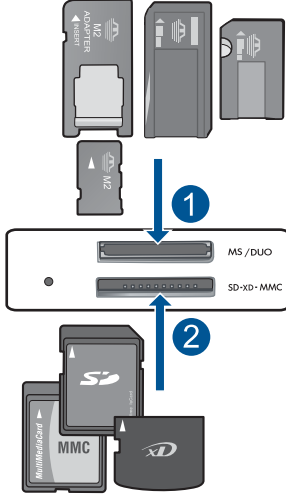
1. Orijinali yükleyin.
 - a. Ürünün üstündeki kapağı kaldırın.



- b. Orijinali yazılı yüzü alta gelecek şekilde, camın sağ ön köşesine yerleştirin.



- c. Kapağı kapatın.
2. **Tara** öğesini seçin.
 - a. Ana ekranda **Tara** yanındaki düğmeye basın.
 - b. **Scan to Memory Card** (Bellek Kartına Tara) yanındaki düğmeye basın.
3. Bellek aygıtını takın.



- | | |
|---|--|
| 1 | Memory Stick, Memory Stick Pro, Memory Stick Select, Memory Stick Magic Gate, Memory Stick Duo veya Pro Duo (adaptör isteğe bağlı), Memory Stick Pro-HG Duo (adaptör isteğe bağlı) veya Memory Stick Micro (adaptör gerekir) |
| 2 | MultiMediaCard (MMC), MMC Plus, Secure MultiMedia Card, MMC Mobile (RS-MMC; adaptör gerekir), Secure Digital (SD), Secure Digital Mini, Secure Digital High Capacity (SDHC), TransFlash MicroSD Card (adaptör gerekir) |

4. Taramayı başlatın.
 - ▲ **Scan to Memory Card** (Bellek Kartına Tara) yanındaki düğmeye basın.
5. Bu konunun animasyonunu izleyin.

İlgili konular

[“Devam eden işlemi durdurma”](#) sayfa 91

7 Kopyalama

- “Metin veya karışık belgeleri kopyalama” sayfa 31
- “Fotoğraf kopyalama (yeniden yazdırma)” sayfa 35

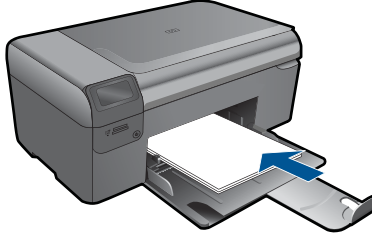
Metin veya karışık belgeleri kopyalama

Metin veya karışık belgeleri kopyalama

1. Aşağıdakilerden birini yapın:


Siyah beyaz kopya oluşturma

- a. Kağıt yükleyin.
 - Kağıt tepsisine tam boyutlu kağıt yerleştirin.

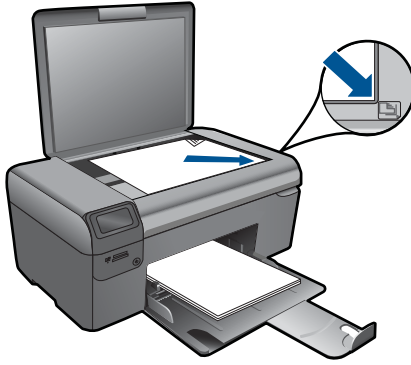


- b. Orijinali yükleyin.
 - Ürünün üstündeki kapağı kaldırın.



 **İpucu** Kitap gibi kalın orijinalerin kopyalarını almak için kapağı çıkarabilirsiniz.

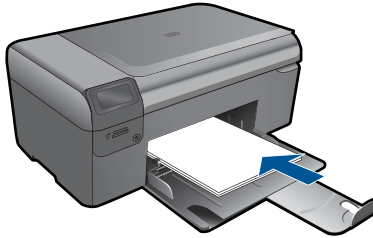
- Orijinali yazılı yüzü alta gelecek şekilde, camın sağ ön köşesine yerleştirin.



- Kapağı kapatın.
- c. **Kopyala** ögesini seçin.
 - Kopyala** yanındaki düğmeye basın.
 - Siyah Kopya** yanındaki düğmeye basın.
 - Actual Size (Gerçek Boyut)** yanındaki düğmeye basın.
 - Kopya sayısını artırmak için **Copies** (Kopyalar) yanındaki düğmeye basın.
- d. Kopyalamayı başlatın.
 - OK** (Tamam) düğmesine basın.

Renkli kopya oluşturma

- a. Kağıt yükleyin.
 - Kağıt tepsisine tam boyutlu kağıt yerleştirin.

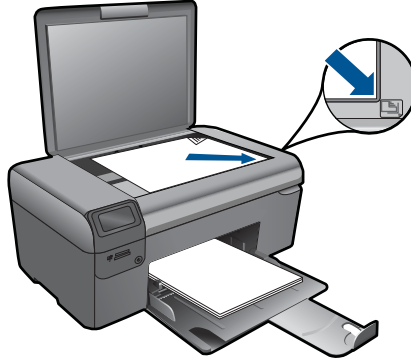


- b. Orijinali yükleyin.
 - Ürünün üstündeki kapağı kaldırın.



💡 **İpucu** Kitap gibi kalın orijinallerin kopyalarını almak için kapağı çıkarabilirsiniz.

- ❑ Orijinali yazılı yüzü alta gelecek şekilde, camın sağ ön köşesine yerleştirin.



- ❑ Kapağı kapatın.
- c. Kopyala** öğesini seçin.
- ❑ **Kopyala** yanındaki düğmeye basın.
 - ❑ **Renkli Kopya** yanındaki düğmeye basın.
 - ❑ **Actual Size (Gerçek Boyut)** yanındaki düğmeye basın.
 - ❑ Kopya sayısını artırmak için **Copies** (Kopyalar) yanındaki düğmeye basın.
- d. Kopyalamayı başlatın.**
- ❑ **OK** (Tamam) düğmesine basın.
- 2.** Bu konunun animasyonunu izleyin.

İlgili konular

- [“Kopyalama ayarlarını değiştirme” sayfa 33](#)
- [“Devam eden işlemi durdurma” sayfa 91](#)

Kopyalama ayarlarını değiştirme

Kağıt boyutunu kontrol panelinden ayarlamak için

- 1. Kopyala** yanındaki düğmeye basın.
- Kopyalama türünü seçin.
- 3. 8,5 x 11 Düz** yanındaki düğmeye basın.

Kopya boyutunu kontrol panelinden ayarlamak için

- 1. Kopyala** yanındaki düğmeye basın.
- Kopyalama türünü seçin.
- 3. Actual Size (Gerçek Boyut)** yanındaki düğmeye basın.

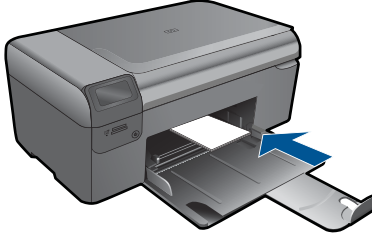
Kontrol panelinden kopya sayısını ayarlamak için

1. **Kopyala** yanındaki düğmeye basın.
2. Kopyalama türünü seçin.
3. Kopya sayısını artırmak için **Copies** (Kopyalar) yanındaki düğmeye basın.

8 Fotoğrafları yeniden yazdırma

Orijinal fotoğrafı yeniden yazdırmak için

1. Kağıt yükleyin.
 - ▲ Kağıt tepsisine en fazla 13 x 18 cm (5 x 7 inç) boyutlu fotoğraf kağıdı yükleyin.



2. Proje türünü seçin.
 - a. Ana ekranda **Fotoğraf** yanındaki düğmeye basın.
 - b. **Fotoğraf Orijinali Yeniden Yazdırma** yanındaki düğmeye basın.
3. Orijinali yükleyin.
 - a. Ürünün üstündeki kapağı kaldırın.



- b. Orijinali yazılı yüzü alta gelecek şekilde, camın sağ ön köşesine yerleştirin.



- c. Kapağı kapatın.
- d. **OK** (Tamam) düğmesine basın.
4. Fotoğrafları yeniden yazdırın.
 - a. **OK** (Tamam) düğmesine basın.
 - b. Kopya sayısını artırmak için **Prints (Baskılar)** yanındaki düğmeye basın.
 - c. **OK** (Tamam) düğmesine basın.
5. Bu konunun animasyonunu izleyin.

İlgili konular

[“Devam eden işlemi durdurma” sayfa 91](#)

9 Fotoğrafları kaydetme


Gelişmiş fotoğraf düzenleme, çevrimiçi fotoğraf paylaşma ve bilgisayarınızdan yazdırma için fotoğrafları bellek kartından bilgisayarın sabit sürücüsüne aktarmak amacıyla bilgisayarınızda yüklü olan HP Photosmart Yazılımı'nı kullanabilirsiniz.

Fotoğrafları bilgisayarınıza aktarmadan önce bellek kartını dijital kameranızdan çıkarıp HP Photosmart aygıtındaki doğru bellek kartı yuvasına takmanız gerekir.

 **Not** HP Photosmart aygıtının HP Photosmart Yazılımı'nın yüklü olduğu bir bilgisayara bağlı olması gerekir.

Fotoğraf kaydetmek için

1. Bellek kartını üründeki yuvasına yerleştirin.
Yazılım bilgisayarınızda başlar.
2. Fotoğrafları bilgisayarınıza kaydetmek için bilgisayarınızın ekranındaki komut istemlerini izleyin.


 **Not** Yalnızca daha önce bilgisayarınıza kaydedilmemiş olan görüntüler kopyalanır.

10 HP Photosmart bakımı

- [Tahmini mürekkep düzeylerini kontrol etme](#)
- [Kartuşları değiştirme](#)
- [Mürekkep sipariş etme](#)
- [Kartuş garanti bilgileri](#)
- [Baskı kalitesi raporu yazdırma ve değerlendirme](#)

Tahmini mürekkep düzeylerini kontrol etme

Kartuşu ne zaman değiştirmeniz gerektiğini öğrenmek için kalan mürekkep düzeylerini kolayca denetleyebilirsiniz. Mürekkep düzeyi, kartuşlarda kalan tahmini mürekkep miktarını gösterir.


 **Not** Yeniden doldurulmuş veya yeniden yapılmış ya da başka bir yazıcıda kullanılmış bir kartuşu taktıysanız, mürekkep düzeyi göstergesi yanlış veya kullanılamaz olabilir.

Not Mürekkep düzeyi uyarıları ve göstergeleri yalnızca planlama amacıyla tahminler vermektedir. Mürekkep az uyarı mesajı aldığınızda olası yazdırma gecikmelerini önlemek için değiştirilecek kartuşu hazır bulundurun. Baskı kalitesi kabul edilemez olana kadar kartuşları değiştirmeniz gerekmez.

Not Kartuşlardan gelen mürekkep, ürünü ve kartuşları yazdırmaya hazırlayan başlatma işlemi ve baskı püskürtme uçlarını temiz tutan ve mürekkebin sorunsuzca akmasını sağlayan yazıcı kafası bakımı dahil olmak üzere baskı işleminde farklı biçimlerde kullanılır. Kullanıldıktan sonra bir miktar mürekkep kartuşta kalabilir. Daha fazla bilgi için bkz. www.hp.com/go/inkusage.

Mürekkep düzeylerini HP Photosmart yazılımından kontrol etmek için

1. HP Çözüm Merkezi yazılımında **Ayarlar**'ı tıklatın, **Yazdırma Ayarları**'nın üzerine gelin, ardından **Yazıcı Araç Kutusu**'nu tıklatın.

 **Not** **Yazıcı Araç Kutusu**'nu **Yazdırma Özellikleri** iletişim kutusundan da açabilirsiniz. **Yazdırma Özellikleri** iletişim kutusunda **Özellikler** sekmesini tıklatın ve ardından **Yazıcı Hizmetleri** ögesini tıklatın.

Yazıcı Araç Kutusu görünür.

2. **Tahmini Mürekkep Düzeyi** sekmesini tıklatın.
Mürekkep kartuşları için tahmini mürekkep seviyeleri görünür.

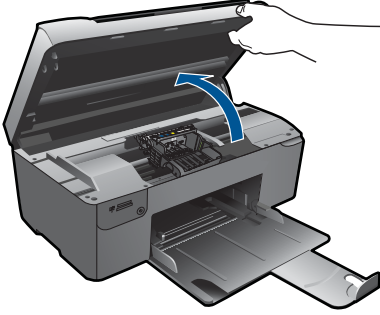
İlgili konular

[“Mürekkep sipariş etme” sayfa 42](#)

Kartuşları değiştirme

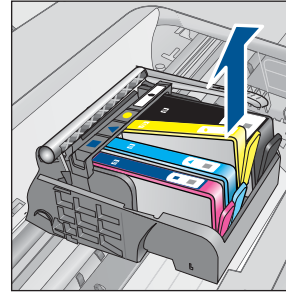
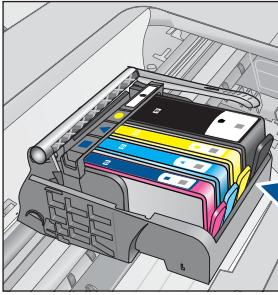
Kartuşları değiştirmek için

1. Gücün açık olduğunu kontrol edin.
2. Kartuşu çıkarın.
 - a. Kartuş erişim kapağını açın.

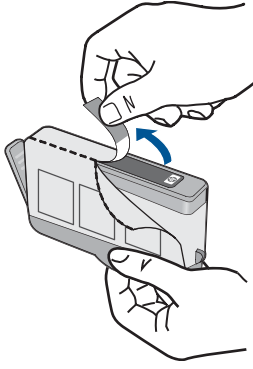


Yazıcı kartuşunun ürünün ortasına gitmesini bekleyin.

- b. Kartuşun üstündeki mandala basın ve yuvasından çıkarın.



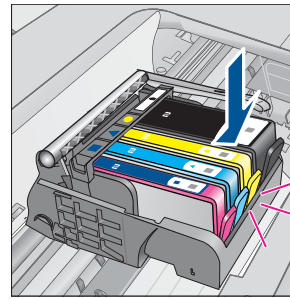
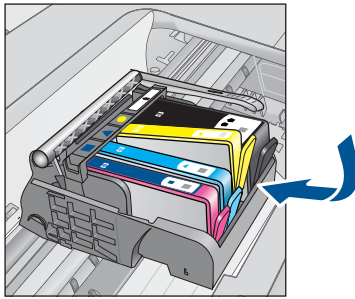
3. Yeni kartuşu takın.
 - a. Kartuşu paketinden çıkarın.



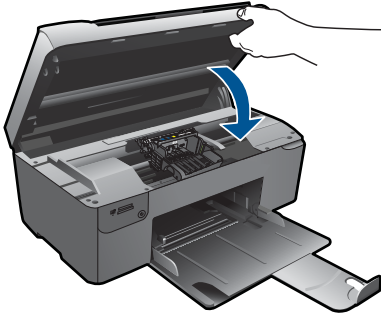
- b. Kopardı çıkarmak için turuncu dili kıvrırın. Dili çıkarmak için kuvvetle kıvrmanız gerekebilir.



- c. Renkli simgeleri eşleřtirin ve sonra yerine oturana kadar kartuřu yuvasına itin.



- d. Kartuř kapađını kapatın.



4. Kartuşları hizalayın.
 - a. Kartuş hizalama sayfası yazdırmak için komut isteminde **OK** (Tamam) düğmesine basın.
 - b. Sayfayı yazdırılacak yüzü aşağıya gelecek şekilde camın sağ ön köşesine yükleyin ve sayfayı taramak için **OK** (Tamam) düğmesine basın.
 - c. Hizalama sayfasını alın ve geri dönüştürün ya da atın.
5. Bu konun animasyonunu izleyin.


İlgili konular

[“Mürekkep sipariş etme” sayfa 42](#)

Mürekkep sipariş etme

Ürününüzle hangi HP malzemelerinin çalıştığını öğrenmek, sarf malzemelerini çevrimiçi sipariş etmek veya yazdırılabilir bir alışveriş listesi oluşturmak için HP Çözüm Merkezi'ni açın ve çevrimiçi alışveriş özelliğini seçin.

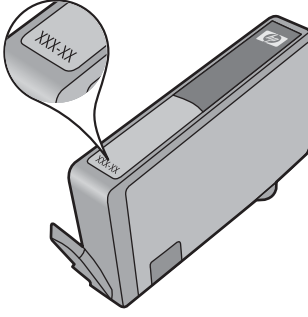
Kartuş bilgileri ve çevrimiçi alışveriş bağlantıları mürekkep uyarı iletilerinde de görüntülenir. Bunun yanı sıra www.hp.com/buy/supplies adresinde kartuş bilgilerini bulabilir ve çevrimiçi sipariş verebilirsiniz.

 **Not** Tüm ülkelerde/bölgelerde kartuşlar çevrimiçi olarak sipariş edilemeyebilir. Ülkenizde/bölgenizde çevrimiçi sipariş edilemiyorsa, kartuşu satın alma bilgileri için yerel HP satıcınıza başvurun.

Kartuş garanti bilgileri

HP kartuşu garantisi, ürün belirtilen HP yazdırma aygıtında kullanıldığında geçerlidir. Bu garanti, yeniden doldurulmuş, yeniden üretilmiş, geliştirilmiş, yanlış kullanılmış veya üzerinde oynanmış HP mürekkep ürünlerini kapsamaz.

Garanti süresi içinde HP mürekkebi bitmediği ve garanti süresi bitim tarihi aşılmadığı sürece ürün kapsam dahilindedir. Garanti süresi bitim tarihi, YYYY/AA/GG biçiminde, aşağıda gösterildiği gibi ürünün üstünde bulunur:



HP Sınırlı Garanti Bildirimi'nin bir kopyası için ürünle birlikte verilen basılı belgelere bakın.

Baskı kalitesi raporu yazdırma ve değerlendirme

Baskı kalitesi sorunları çeşitli nedenlerden kaynaklanabilir. Yazılım ayarları yanlış olabilir veya düşük kaliteli bir dosyayı yazdırıyor olabilirsiniz ya da HP Photosmart ürününün yazdırma sisteminde bir sorun olabilir. Baskıların kalitesinden memnun değilseniz yazdırma sisteminin doğru çalıştığını belirlemek için baskı kalitesi raporu yazdırabilirsiniz.

Baskı kalitesi raporu yazdırmak için

1. Kağıt tepsinine Letter veya A4 kullanılmamış düz beyaz kağıt yükleyin.
2. Sırasıyla sol üst, sol alt ve sol üst düğmelere basın.
Mühendislik Menüsü görüntülenir.
3. **Üretim Menüsü** öğesini seçmek için **OK** (Tamam) düğmesine basın.
4. **reapor menüsü** öğesini seçmek için **OK** (Tamam) düğmesine basın.
5. **yazıcı mekanik testleri** öğesini seçmek için **OK** (Tamam) düğmesine basın.
6. Görüntülenen kod 72 olarak değişene kadar sağ üst düğmeye basın
7. **OK** (Tamam) düğmesine basın.

Ürün, baskı kalitesi sorunlarını tanılamak için kullanabileceğiniz bir baskı kalitesi raporu yazdırır.

Baskı kalitesi raporunu değerlendirme

1. Sayfada gösterilen mürekkep düzeylerini kontrol edin. Kartuşta mürekkep düzeyi düşük görünüyorsa ve baskı kalitesi kabul edilemez düzeyde ise mürekkep kartuşunu değiştirmeyi düşünebilirsiniz. Normal olarak kartuşta mürekkep bittikçe baskı kalitesi de bozulur.



Not Baskı kalitesi raporu okunamıyorsa kontrol panelinden veya HP Photosmart Yazılımı'ndan tahmini mürekkep düzeylerini kontrol edebilirsiniz.

Not Mürekkep düzeyi uyarıları ve göstergeleri yalnızca planlama amacıyla tahminler vermektedir. Mürekkep az uyarı mesajı aldığınızda olası yazdırma gecikmelerini önlemek için değiştirilecek kartuşu hazır bulundurun. Baskı kalitesi kabul edilemez düzeye gelmedikçe mürekkep kartuşlarını değiştirmeniz gerekmez.

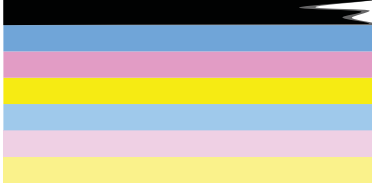
2. Sayfanın ortasındaki renk çubuklarına bakın. Çubukların dolu, kenarlarının keskin ve tüm sayfa boyunca kesintisiz, tek renkli olması gerekir.

Şekil 10-1 Renk çubukları - istenen sonuç

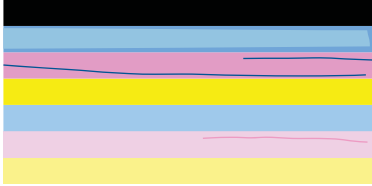


- Renk çubukları düzensiz olarak çizikse, bir kenarları daha açıksa veya farklı renklerden bir veya daha fazla renk çizgisi varsa aşağıdaki adımları izleyin.

Şekil 10-2 Renk çubukları - düzensiz çizikli veya soluk çubuk (en üst çubuk)




Şekil 10-3 Renk çubukları - renk karışması (sarı çubukta macenta çizgiler)




- Kartuşlardaki tahmini mürekkep düzeylerini kontrol edin.
- Çizgili çubuğun karşılığı olan kartuşun turuncu dilinin çıkarılmış olduğunu kontrol edin.
- Kartuşu yeniden takın ve tüm kartuşların doğru takıldığından emin olun.

- Yazıcı kafasını temizleyin ve bu tanılama sayfasını yeniden yazdırın.
- Yazıcı kafasını temizleme baskı kalitesi sorununu çözmezse çizikli çubuğun karşılığı olan kartuşu değiştirin.

 **Not** Kartuşu değiştirmek baskı kalitesi sorununu çözmezse servis için HP desteğe başvurun.

- Renk çubuklarının herhangi birinde düzenli beyaz işaretler varsa, aşağıdaki adımlara başvurun:
 - Tanılama sayfasının 11. satırında **PHA TTOE = 0** ifadesi varsa, yazıcıyı hizalayın.
 - Tanılama sayfasının 11. satırında farklı bir değer varsa veya hizalama sonuç vermiyorsa, yazıcı kafasını temizleyin.

 **Not** Yazıcı kafasını temizleme baskı kalitesi sorununu çözmezse servis için HP desteğe başvurun.

3. Hizalama deseninin üstündeki geniş metne bakın. Yazının net ve temiz olması gerekir.

Şekil 10-4 Örnek metin alanı - istenen sonuç I ABCDEFG abcdefg

- Yazı kırıkta yazıcıyı hizalayın ve sonra tanılama sayfasını yeniden yazdırın.

Şekil 10-5 Örnek metin alanı - kırık metin I ABCDEFG abcdefg

- Metin bozuksa ve bir tarafı kesiklyse yazıcı kafasını temizleyin ve sonra tanılama sayfasını yeniden yazdırın. Bu, yeni kartuş takılmasından sonra olursa, otomatik aygıt servis yöntemleriyle sorun bir iki gün içinde giderilebilir.

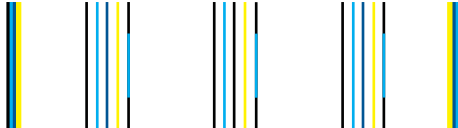
Şekil 10-6 Örnek metin alanı - bozuk mürekkep dağılımı I ABCDEFG abcdefg I

- Metin bulaşmışsa, kağıdın kıvrılıp kıvrılmadığını kontrol edin, yazıcı kafasını temizleyin ve sonra tanılama sayfasını yeniden yazdırın.

Şekil 10-7 Örnek metin alanı - çizikler ve bulaşmalar I ABCDEFG abcdefg

4. Renk çubuklarının üstündeki hizalama desenine bakın. Çizgilerin net ve temiz olması gerekir.


Şekil 10-8 Hizalama deseni - istenen sonuç



Çizgiler kırıkta yazıcıyı hizalayın ve sonra tanılama sayfasını yeniden yazdırın.

Şekil 10-9 Hizalama deseni - kırık çizgiler



 **Not** Yazıcıyı hizalama baskı kalitesi sorunu çözmezse servis için HP desteğe başvurun.

Baskı kalitesi raporundan herhangi bir sorun görmüyorsanız yazıcı sistemi doğru çalışıyor demektir. Doğru çalıştığından ürüne servis gerekmediği gibi malzemelerin değiştirilmesi de gerekmez. Halen baskı sorunu devam ediyorsa şunları kontrol edebilirsiniz:

- Kağıdı kontrol edin.
- Yazdırma ayarlarını kontrol edin.
- Görüntü çözünürlüğünün yeterli olduğundan emin olun.
- Sorun, çıktının kenarına yakın bir bantta sınırlı gibi görünüyorsa, görüntüyü 180 derece döndürmek için ürünle birlikte yüklediğiniz yazılımı veya başka bir yazılım uygulamasını kullanın. Sorun baskının diğer tarafında görünmeyebilir.

11 Sorun çözüme

Bu bölüm aşağıdaki konuları içermektedir:

- [HP desteği](#)
- [Kurulum sorunlarını giderme](#)
- [Yazdırma sorunlarını giderme](#)
- [Baskı kalitesi sorunlarını giderme](#)
- [Bellek kartı sorunlarını giderme](#)
- [Tarama sorunlarını giderme](#)
- [Kopyalama sorunlarını giderme](#)
- [Hatalar](#)

HP desteği

- [Telefonla HP desteği](#)
- [Ek garanti seçenekleri](#)

Telefonla HP desteği

Telefon desteği seçenekleri ve kullanılabilirlikleri, ürün, ülke/bölge ve dile göre değişebilir.

Bu bölüm aşağıdaki konuları içermektedir:

- [Telefon desteği süresi](#)
- [Arama yapma](#)
- [Telefon desteği süresinden sonra](#)

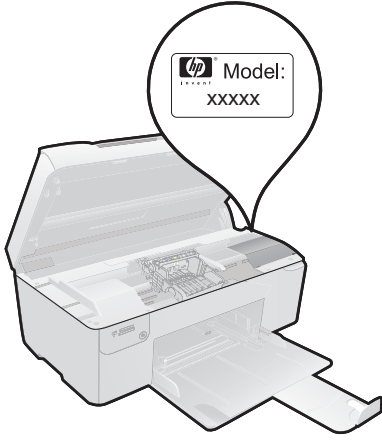
Telefon desteği süresi

Kuzey Amerika, Asya Pasifik ve Latin Amerika'da (Meksika dahil) bir yıllık ücretsiz telefon desteği verilmektedir. Doğu Avrupa, Orta Doğu ve Afrika'daki telefon desteğinin süresini öğrenmek için lütfen www.hp.com/support adresine gidin. Telefon şirketinin standart tarifesi uygulanır.

Arama yapma

HP desteği, bilgisayarın ve ürünün başındayken arayın. Aşağıdaki bilgileri vermek için hazırlıklı olun:

- Ürün adı (HP Photosmart B109 series)
- Model numarası (kartuş erişim alanının yanında bulunur)



- Seri numara (ürünün arkasında veya altında yazılıdır)
- Söz konusu durum olduğunda beliren iletiler
- Şu soruların yanıtları:
 - Bu sorunla daha önce de karşılaştınız mı?
 - Yeniden oluşturabilir misiniz?
 - Bu sorun ortaya çıktığı sıralarda bilgisayarınıza yeni donanım veya yazılım eklediniz mi?
 - Bu durumdan önce başka birşey oldu mu (örneğin, fırtına, ürün taşındı vs.)?

Destek telefon numaralarının listesi için bkz. www.hp.com/support.

Telefon desteği süresinden sonra

Telefon desteği süresinden sonra HP'den ücret karşılığı yardım alabilirsiniz. HP çevrimiçi destek Web sitesinde de yardım bulunabilir: www.hp.com/support. Destek seçenekleri hakkında daha fazla bilgi için HP satıcınıza başvurun veya ülkenize/bölgenize ait destek telefon numaralarını arayın.

Ek garanti seçenekleri

Ek ücret karşılığında HP Photosmart için genişletilmiş hizmet planları vardır. www.hp.com/support adresine gidin, ülkenizi/bölgenizi ve dili seçin, ardından genişletilmiş hizmet planları hakkında bilgi için hizmetler ve garanti alanını inceleyin.

Kurulum sorunlarını giderme

Bu bölümde ürünle ilgili kurulum sorunlarını giderme bilgileri bulunmaktadır.

Birçok sorun, ürün yazılımı bilgisayara yüklenmeden ürünün USB kabloyla bilgisayara bağlanmasından kaynaklanır. Ürünü, yazılım yükleme ekranında belirtilmeden önce bilgisayarınıza bağladıysanız aşağıdaki adımları izlemeniz gerekir:

Genel kurulum konularında sorun giderme

1. USB kablosunu bilgisayarınızdan çıkartın.
2. Yazılımı kaldırın (yüklemeyi tamamladıysanız).
Daha fazla bilgi için bkz. "[Yazılımı kaldırma ve yeniden yükleme](#)" sayfa 53.
3. Bilgisayarınızı yeniden başlatın.
4. Ürünü kapatın, bir dakika bekleyin ve yeniden başlatın.
5. HP Photosmart yazılımını yeniden yükleyin.

△ **Dikkat uyarısı** Yazılım yükleme ekranında istenene kadar USB kablosunu bilgisayarınıza bağlamayın.

Bu bölüm aşağıdaki konuları içermektedir:

- [Ürün açılmıyor](#)
- [Ürünü kurduktan sonra yazdırmıyor](#)
- [Ekrandaki menülerde yanlış ölçü birimleri görüntüleniyor](#)
- [Kayıt ekranı görüntülenmiyor](#)
- [Yazılımı kaldırma ve yeniden yükleme](#)

Ürün açılmıyor

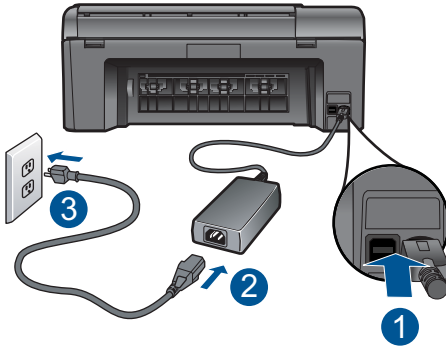
Ürünü açtığınızda ışık göstergesi, ses ve hiçbir hareket yoksa aşağıdaki çözümleri deneyin.

- [Çözüm 1: Güç kablosunu kontrol edin](#)
- [Çözüm 2: Ürünü sıfırlayın](#)
- [Çözüm 3: On \(Açık\) düğmesine daha yavaş basın.](#)
- [Çözüm 4: Güç kaynağını değiştirmesi için HP'ye başvurun](#)
- [Çözüm 5: Servis için HP desteğe başvurun](#)

Çözüm 1: Güç kablosunu kontrol edin

Çözüm:

- Ürünle birlikte verilen güç kablosunu kullandığınızdan emin olun.
- Güç kablosunun, ürüne ve güç adaptörüne sıkıca bağlı olduğundan emin olun. Güç kablosunu prize, akım düzenleyici regülatöre ya da uzatma kablosuna takın.



| | |
|---|-------------------------|
| 1 | Güç bağlantısı |
| 2 | Güç kablosu ve adaptörü |
| 3 | Elektrik prizi |

- Uzatma kablosu kullanıyorsanız, kabloda elektriğin açık olduğundan emin olun. Bunun yerine ürünü doğrudan elektrik prizine takmayı da deneyebilirsiniz.
- Prizin bozuk olup olmadığına bakın. Çalıştığını bildiğiniz bir aygıtı takıp elektrik olup olmadığına bakın. Aygıt çalışmıyorsa prizde sorun olabilir.
- Ürünü anahtarlı bir prize taktıysanız, anahtarın açık olduğundan emin olun. Açıkrsa, ancak yine de çalışmıyorsa, elektrik prizinde bir sorun olabilir.

Neden: Güç kablosunda veya güç kaynağında bir sorun vardı.

Bu sorunu çözmezse sonraki çözümü deneyin.

Çözüm 2: Ürünü sıfırlayın

Çözüm: Ürünü kapatın ve güç kablosunu prizden çekin. Güç kablosunu prize tekrar takın ve ürünü açmak için **On (Açık)** düğmesine basın.

Neden: Ürün bir sorunla karşılaştı.

Bu sorunu çözmezse sonraki çözümü deneyin.

Çözüm 3: On (Açık) düğmesine daha yavaş basın.

Çözüm: **On (Açık)** düğmesine çok hızlı basarsanız ürün yanıt vermeyebilir. **On (Açık)** düğmesine bir kez basın. Ürünün açılması birkaç dakika sürebilir. Bu süre içinde **On (Açık)** düğmesine yeniden basarsanız ürünü kapatabilirsiniz.

△ **Dikkat uyarısı** Ürün yine açılmazsa, mekanik bir arıza olabilir. Ürünü prizden çıkarın.

Servis için HP desteğe başvurun.

Şu adresi ziyaret edin: www.hp.com/support. İstendiğinde ülkenizi/bölgenizi seçin ve teknik destek isteme konusunda daha fazla bilgi için **Bize Ulaşın HP'**ı tıklattın.

Neden: **On (Açık)** düğmesine çok hızlı bastınız.

Bu sorunu çözmezse sonraki çözümü deneyin.

Çözüm 4: Güç kaynağını değiştirmesi için HP'ye başvurun

Çözüm: Ürün için güç kaynağı istemek üzere HP desteğe başvurun.

Şu adresi ziyaret edin: www.hp.com/support.

İstendiğinde ülkenizi/bölgenizi seçin ve telefonla teknik destek almak hakkında bilgi için **Bize Ulaşın**'ı tıklatın.

Neden: Güç kaynağı bu ürünle kullanılmak üzere tasarlanmamış.

Bu sorunu çözmezse sonraki çözümü deneyin.

Çözüm 5: Servis için HP desteğe başvurun

Çözüm: Önceki çözümlerde belirtilen adımların tümünü tamamlamanıza karşın halen sorun yaşıyorsanız servis için HP desteğe başvurun.

Şu adresi ziyaret edin: www.hp.com/support.

İstendiğinde ülkenizi/bölgenizi seçin ve telefonla teknik destek için **Bize Ulaşın**'ı tıklatın.

Neden: Ürünün veya yazılımın düzgün çalışmasını sağlamak için yardıma ihtiyacınız olabilir.

Ürünü kurduktan sonra yazdırmıyor

Sorunu çözmek için aşağıdaki çözümleri deneyin. Çözümler, en olası çözüm birinci olarak sırayla listelenmiştir. Birinci çözüm sorunu çözmezse sorun çözülene kadar diğer çözümleri denemeye devam edin.

- [Çözüm 1: Ürünü açmak için On \(Açık\) düğmesine basın](#)
- [Çözüm 2: Ürününüzü varsayılan yazıcı olarak ayarlayın](#)
- [Çözüm 3: Ürünle bilgisayar arasındaki bağlantıyı kontrol edin](#)

Çözüm 1: Ürünü açmak için On (Açık) düğmesine basın

Çözüm: Üründeki ekrana bakın. Ekran boşsa ve **On (Açık)** düğmesi yanmıyorsa, ürün kapalıdır. Güç kablosunun ürüne ve prize sıkıca takıldığından emin olun. Ürünü açmak için **On (Açık)** düğmesine basın.

Neden: Ürün açılmamış olabilir.

Bu sorunu çözmezse sonraki çözümü deneyin.

Çözüm 2: Ürününüzü varsayılan yazıcı olarak ayarlayın

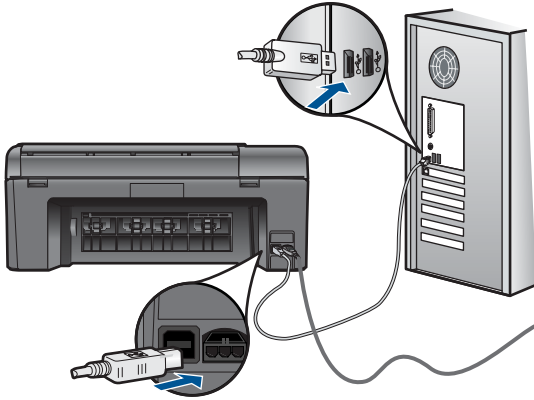
Çözüm: Ürününüzü varsayılan yazıcı olarak değiştirmek için bilgisayar belgelerine bakın.

Neden: Ürün varsayılan yazıcı olmadığı halde baskı işini varsayılan yazıcıya göndermişsiniz.

Bu sorunu çözmezse sonraki çözümü deneyin.

Çözüm 3: Ürünle bilgisayar arasındaki bağlantıyı kontrol edin

Çözüm: Ürünle bilgisayarınız arasındaki bağlantıyı kontrol edin. USB kablosunun ürünün arkasındaki USB bağlantı noktasına sıkıca takılmış olduğunu kontrol edin. USB kablosunun diğer ucunun bilgisayarınızdaki USB bağlantı noktasına takılı olduğundan emin olun. Kablo doğru şekilde takıldıktan sonra ürünü kapatın ve tekrar açın.



Ürünün kurulumu ve bilgisayarınıza bağlanması hakkında daha fazla bilgi için ürünle birlikte verilen kurulum yönergelerine bakın.

Neden: Ürünle bilgisayar birbiriyle iletişim kuramıyor.

Ekrandaki menülerde yanlış ölçü birimleri görüntüleniyor

Çözüm: Dil ayarını değiştirin.

Dil ve ülke/bölge ayarlarınızı belirlemek için

1. Giriş ekranında **Kopyala** yanındaki düğmeye basın.
Kopyala Menüsü görüntülenir.
2. Sırasıyla sağ üst, orta sol ve alt sol düğmelerine basın.
Temel Ayarlar menüsü belirir.
3. **Set Language** (Dil Ayarla) yanındaki düğmeye basın.
4. Diller arasında gezinmek için ekrandaki yukarı ok ve aşağı ok simgelerinin yanındaki düğmelere basın. Kullanmak istediğiniz dil vurgulandığında **OK** (Tamam) düğmesine basın.
5. Onay için komut isteminde **Yes** (Evet) yanındaki düğmeye basın.
Temel Ayarlar menüsü yeniden görüntülenir.

6. **Set Region (Bölge Ayarla)** yanındaki düğmeye basın.
7. Ülkeler/bölgeler arasında gezinmek için ekrandaki yukarı ok ve aşağı ok simgelerinin yanındaki düğmelere basın. Kullanmak istediğiniz ülke/bölge vurgulandığında **OK (Tamam)** düğmesine basın.
8. Onay için komut isteminde **Yes (Evet)** yanındaki düğmeye basın.

Neden: Ürünü kurarken yanlış ülke/bölge seçmiş olabilirsiniz. Ekranda gösterilen kağıt boyutlarını seçtiğiniz ülke/bölge belirler.

Kayıt ekranı görüntülenmiyor

Çözüm: Kayıt (Şimdi kaydol) ekranına Windows görev çubuğundan **Başlat**'ı tıklatıp **Programlar** veya **Tüm Programlar**'ın, **HP**'nin, **Photosmart B109a series** öğesinin üzerine gelip, **Ürün Kaydı**'nı tıklatarak erişebilirsiniz.


Neden: Kayıt ekranı otomatik başlamadı.

Yazılımı kaldırma ve yeniden yükleme


Yükleme tamamlanmadıysa veya USB kablosunu bilgisayara yazılım yükleme ekranı komut isteminden önce taktıysanız, yazılımı kaldırıp yeniden yüklemeniz gerekebilir. Bilgisayarınızdan HP Photosmart uygulama dosyalarını silme yöntemini kullanmayın. Dosyaları, HP Photosmart aygıtıyla birlikte verilen yazılımı yüklediğinizde edindiğiniz kaldırma yardımcı programıyla düzgün kaldırdığınızdan emin olun.

Yazılımı kaldırıp yeniden yüklemek için

1. Ürünün bilgisayarınızla olan bağlantısını kesin.
2. Windows görev çubuğunda, **Başlat, Ayarlar, Denetim Masası** (veya sadece **Denetim Masası**) seçeneğini tıklatın.
3. **Program Ekle/Kaldır** (veya **Program kaldır**) öğesini çift tıklatın.
4. **HP Photosmart All-in-One Sürücü Yazılımı** 'nı seçip **Değiştir/Kaldır** 'ı tıklatın. Ekrandaki yönergeleri izleyin.
5. Bilgisayarınızı yeniden başlatın.

 **Not** Bilgisayarınızı başlatmadan önce ürünün bağlantısını kesmeniz önemlidir. Ürünü yazılımı yeniden yükleyene kadar bilgisayarınıza bağlamayın.

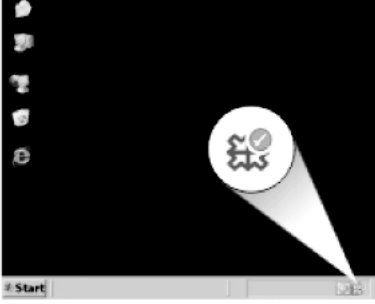
6. Ürün CD-ROM'unu bilgisayarınızın CD-ROM sürücüsüne takın ve Kur programını başlatın.

 **Not** Kurulum programı görüntülenmezse CD-ROM sürücüsünde setup.exe dosyasını bulun ve çift tıklatın.

Not Artık yükleme CD'niz yoksa yazılımı www.hp.com/support adresinden indirebilirsiniz.

7. Ekrandaki ve ürünle birlikte verilen kurulum yönergeleri izleyin.

Yazılımın yüklenmesi tamamlandığında **HP Dijital Görüntüleme İzleyicisi** simgesi Windows sistem tepsisinde görünür.



Yazdırma sorunlarını giderme

Sorunu çözmek için aşağıdaki çözümleri deneyin. Çözümler, en olası çözüm birinci olarak sırayla listelenmiştir. Birinci çözüm sorunu çözmezse sorun çözülene kadar diğer çözümleri denemeye devam edin.

- [Kartuşları denetleme](#)
- [Kağıdı denetleyin](#)
- [Ürünü denetleme](#)
- [Yazdırma ayarlarını kontrol edin](#)
- [Ürünü sıfırlayın](#)
- [Servis için HP desteğe başvurun](#)

Kartuşları denetleme


Bu adımları izleyin.

- [Adım 1: Orijinal HP mürekkep kartuşlarınızı kullandığınızdan emin olun](#)
- [Adım 2: Mürekkep düzeylerini kontrol edin](#)

Adım 1: Orijinal HP mürekkep kartuşlarınızı kullandığınızdan emin olun

Çözüm: Mürekkep kartuşlarınızın orijinal HP mürekkep kartuşları olup olmadığını kontrol edin.

HP, özgün HP mürekkep kartuşları kullanmanızı önerir. Özgün HP kartuşları, her zaman kolayca en iyi sonuçları elde etmeniz için HP yazıcıları için tasarlanmış ve sınanmıştır.

 **Not** HP, HP olmayan sarf malzemelerinin kalitesini ve güvenilirliğini garanti etmez. HP olmayan malzemelerin kullanılması nedeniyle gerekli olana ürün servisi veya onarımları garanti kapsamında değildir.


Orijinal HP mürekkep kartuşları satın aldığınızı düşünüyorsanız şu adrese gidin:

www.hp.com/go/anticounterfeit

Neden: HP olmayan mürekkep kartuşları kullanılmış.

Adım 2: Mürekkep düzeylerini kontrol edin

Çözüm: Kartuşlardaki tahmini mürekkep düzeylerini kontrol edin.

 **Not** Mürekkep düzeyi uyarıları ve göstergeleri yalnızca planlama amacıyla tahminler vermektedir. Mürekkep az uyarı mesajı aldığınızda olası yazdırma gecikmelerini önlemek için değiştirilecek kartuşu hazır bulundurun. Baskı kalitesi kabul edilemez düzeye gelmedikçe kartuşları değiştirmeniz gerekmez.

Daha fazla bilgi için, bkz.

[“Tahmini mürekkep düzeylerini kontrol etme” sayfa 39](#)

Neden: Mürekkep kartuşlarındaki mürekkep yetersiz olabilir.

Kağıdı denetleyin

Bu adımları izleyin.

- [Adım 1: Doğru kağıt türünü kullanın](#)
- [Adım 2: Kağıt yığınının doğru yükleyin](#)

Adım 1: Doğru kağıt türünü kullanın


Çözüm: HP, HP kağıtlarını veya ürününüze uygun diğer kağıt türlerini kullanmanızı önerir. Her seferinde yalnızca tek bir kağıt türü yüklediğinizden emin olun

Yazdırma için kullandığınız kağıdın her zaman düz olmasına dikkat edin. Görüntüleri yazdırırken en iyi sonuçları almak için HP Advanced Fotoğraf Kağıdı kullanın.

Neden: Kağıt türü yanlış veya birden fazla kağıt türü yüklenmiştir.

Adım 2: Kağıt yığınının doğru yükleyin

Çözüm: Kağıt yığınının kağıt tepsisinden çıkarıp yeniden yükleyin ve kağıt genişliği kılavuzunu kağıdın kenarına yaslanana kadar içeri doğru kaydırarak itin.

 **Not** Kullanılmayan fotoğraf kağıtlarını kağıt tepsisinde bırakmayın. Kağıtlar kıvrılmaya başlayarak çıktılarının kalitesini düşürebilir. En iyi sonucu elde etmek için yazdırılan fotoğrafların kağıt tepsisinde yığılmasına izin vermeyin.

Daha fazla bilgi için, bkz.

[“Ortam yerleştirme” sayfa 12](#)

Neden: Kağıt yanlış yüklenmiş.

Ürünü denetleme

Bu adımları izleyin.


- [Adım 1: Yazıcıyı hizalayın](#)
- [Adım 2: Yazıcı kafasını temizleyin](#)

Adım 1: Yazıcıyı hizalayın

Çözüm: Yazıcının hizalanması mükemmel baskı kalitesi sağlanmasına yardımcı olur.


Yazıcıyı HP Photosmart Yazılımından hizalamak için

1. Kağıt tepsisine Letter, A4 veya kullanılmamış legal düz beyaz kağıt yükleyin.
2. HP Çözüm Merkezi uygulamasında **Ayarlar** ögesini tıklayın.
3. **Yazdırma Ayarları** alanında **Yazıcı Araç Kutusu** ögesini tıklayın.

 **Not** **Yazıcı Araç Kutusu**'nu **Yazdırma Özellikleri** iletişim kutusundan da açabilirsiniz. **Yazdırma Özellikleri** iletişim kutusunda **Özellikler** sekmesini tıklayın ve ardından **Yazıcı Hizmetleri** ögesini tıklayın.

Yazıcı Araç Kutusu görünür.

4. **Aygıt Hizmetleri** sekmesini tıklayın.
5. **Yazıcıyı hizala**'yı tıklayın.
6. Komut isteminde kağıt tepsisinde düz beyaz veya A4 kağıdın yüklü olduğundan emin olun ve sonra **OK** (Tamam) düğmesine basın.

 **Not** Yazıcı kartuşlarını hizalarken giriş tepsisinde renkli kağıt yüklü ise hizalama başarısız olur. Kağıt tepsisine kullanılmamış düz beyaz kağıt yükleyin ve hizalama işlemi tekrar deneyin.

Ürün hizalama sayfası yazdırır.

7. Sayfayı yazdırılacak yüzü aşağıya gelecek şekilde camın sağ ön köşesine yükleyin ve sayfayı taramak için **OK** (Tamam) düğmesine basın.
On (Açık) düğmesinin yanıp sönmeye bittiğinde hizalama tamamlanır ve sayfa kaldırılabilir. Sayfayı geri döndürün ya da atın.


Neden: Yazıcının hizalanması gerekiyor.

Adım 2: Yazıcı kafasını temizleyin

Çözüm: Önceki adım sorunu çözmediyse yazıcı kafasını temizlemeyi deneyin.

Yazıcı kafasını HP Photosmart Yazılımı'ndan temizlemek için

1. Kağıt tepsisine Letter, A4 veya kullanılmamış legal düz beyaz kağıt yükleyin.
2. HP Çözüm Merkezi uygulamasında **Ayarlar** ögesini tıklayın.
3. **Yazdırma Ayarları** alanında **Yazıcı Araç Kutusu** ögesini tıklayın.

 **Not** **Yazıcı Araç Kutusu**'nu **Yazdırma Özellikleri** iletişim kutusundan da açabilirsiniz. **Yazdırma Özellikleri** iletişim kutusunda **Özellikler** sekmesini tıklayın ve ardından **Yazıcı Hizmetleri** ögesini tıklayın.

Yazıcı Araç Kutusu görünür.

4. **Aygıt Hizmetleri** sekmesini tıklayın.

5. **Yazıcı kafasını temizle** ögesini tıklatın.
6. Çıktının kalitesi istediğiniz gibi oluncaya kadar yönergeleri izleyin, sonra da **Biti** düğmesini tıklatın.

Temizlemenin iki aşaması vardır. Her aşama yaklaşık iki dakika sürer ve gittikçe artan miktarda mürekkeple bir sayfa kullanılır. Her aşamada yazdırılan sayfanın kalitesini gözden geçirin. Yalnızca baskı kalitesi düşükse temizlemenin sonraki aşamasına geçin.

Temizlemenin her iki aşamasından sonra da baskı kalitesi düşükse, yazıcıyı hizalamayı deneyin. Temizleme ve hizalama sonrasında da baskı kalitesi sorunları çözülmüyorsa, HP desteğine başvurun.

Yazıcı kafasını temizledikten sonra baskı kalitesi raporu yazdırın Baskı kalitesi raporunu inceleyip sorunun halen devam edip etmediğine bakın.

Daha fazla bilgi için, bkz.

[“Baskı kalitesi raporu yazdırma ve değerlendirme” sayfa 43](#)

Neden: Yazıcı kafasının temizlenmesi gerekiyordu.

Yazdırma ayarlarını kontrol edin


Çözüm: Şunları deneyin:

- Renk ayarlarının yanlış olup olmadığını anlamak için yazdırma ayarlarını kontrol edin.
Örneğin, belgenin gri tonlamalı yazdırılmak üzere ayarlı olup olmadığını kontrol edin. Veya doygunluk, parlaklık veya renk tonu gibi gelişmiş renk ayarlarının renklerin görünümünü değiştirmek üzere ayarlanıp ayarlanmadığını kontrol edin.
- Üründe yüklü kağıt türüne uyduğundan emin olmak için baskı kalitesi ayarını kontrol edin.
Renkler birbirine karışlıyorsa daha düşük bir baskı kalitesi ayarını seçmeniz gerekebilir. Ya da yüksek kaliteli fotoğraf yazdırıyorsanız daha yüksek bir ayar seçin ve kağıt tepsisinde HP Advanced Fotoğraf Kağıdı gibi bir fotoğraf kağıdının yüklü olduğundan emin olun. Maksimum dpi modunu kullanma hakkında daha fazla bilgi için bkz. [“En fazla dpi kullanarak yazdırma” sayfa 24](#).
- Belgenin kenar boşluklarının ürünün yazdırılabilir alanını aşmamasına dikkat edin.

Yazdırma hızı veya kalitesi seçmek için

1. Kağıt tepsisinin kağıt yüklü olduğundan emin olun.
2. Yazılım uygulamanızın **Dosya** menüsünde **Yazdır**'ı tıklatın.
3. Ürünün seçilen yazıcı olduğundan emin olun.
4. **Özellikler** iletişim kutusunu açan düğmeyi tıklatın.
Yazılım uygulamanıza bağlı olarak, bu düğme **Özellikler**, **Seçenekler**, **Yazıcı Ayarı** veya **Yazıcı** ya da **Tercihler** olarak adlandırılabilir.
5. **Özellikler** sekmesini tıklatın.

6. **Kağıt Türü** açılan listesinden yüklediğiniz kağıt türünü seçin.
7. **Baskı Kalitesi** açılan listesinden projeniz için uygun kalite ayarını seçin.

 **Not** Seçtiğiniz kağıt türüne ve baskı kalitesi ayarına göre ürünün hangi dpi değerinde yazdıracağını öğrenmek için **Çözünürlük** ögesini tıklayın.

Kenar boşluğu ayarlarınızı denetlemek için

1. Ürüne göndermeden önce yazdırma işinizi önizleyin.
Yazılım uygulamalarının çoğunda **Dosya** menüsünü, sonra da **Baskı Önizleme** ögesini tıklayın.
2. Kenar boşluklarını kontrol edin.
Ürünün desteklediği minimum kenar boşluklarından büyük oldukları sürece ürün, yazılım uygulamanızda ayarladığınız kenar boşluklarını kullanır. Kenar boşluklarını yazılım uygulamasında ayarlama hakkında daha fazla bilgi için yazılıma birlikte verilen basılı belgelere bakın.
3. Kenar boşlukları tatmin edici değilse, yazdırma işini iptal edin ve sonra kenar boşluklarını yazılım uygulamanızda ayarlayın.

Neden: Yazdırma ayarları doğru yapılmamış.

Ürünü sıfırlayın

Çözüm: Ürünü kapatın ve güç kablosunu prizden çekin. Güç kablosunu tekrar prize takın ve ürünü açmak için **On** (Açık) düğmesine basın.

Neden: Üründe bir sorun oluşmuş.

Servis için HP desteğe başvurun

Çözüm: Önceki çözümlerde belirtilen adımların tümünü tamamlamanıza karşın halen sorun yaşıyorsanız servis için HP desteğe başvurun.

Şu adresi ziyaret edin: www.hp.com/support.

İstendiğinde ülkenizi/bölgenizi seçin ve telefonla teknik destek için **Bize Ulaşın'**ı tıklayın.

Neden: Ürünün veya yazılımın düzgün çalışmasını sağlamak için yardıma ihtiyacınız olabilir.

Baskı kalitesi sorunlarını giderme

Baskı sorunlarını gidermek için bu bölümü kullanın:

- [Fotoğraflar bulanık veya renkler doğru değil](#)

Fotoğraflar bulanık veya renkler doğru değil

Çözüm: En iyi renkli fotoğraf kalitesi için çıktıların kağıt tepsisinde yığılmasına izin vermeyin.

Neden: Çıktılar mürekkep tam kurumadan birbirinin üstüne yığılırsa fotoğraftaki renkler bozulabilir.

Bellek kartı sorunlarını giderme

Bellek kartı sorunlarını gidermek için bu kısımdaki bilgileri kullanın:

- [Ürün bellek kartını okumuyor](#)
- [Bellek kartındaki fotoğraflar bilgisayarıma aktarılmıyor](#)

Ürün bellek kartını okumuyor

Sorunu çözmek için aşağıdaki çözümleri deneyin. Çözümler, en olası çözüm birinci olarak sırayla listelenmiştir. Birinci çözüm sorunu çözmezse sorun çözülene kadar diğer çözümleri denemeye devam edin.

- [Adım 1: Bellek kartını düzgün biçimde takın](#)
- [Adım 2: Ek bellek kartını çıkarın](#)
- [Adım 3: Dijital kameranızdaki bellek kartını yeniden biçimlendirin](#)

Adım 1: Bellek kartını düzgün biçimde takın

Çözüm: Bellek kartını etiketi yukarı, temas noktaları ürüne bakacak şekilde çevirin ve sonra Fotoğraf ışığı yanana kadar iterek ilgili yuvaya yerleştirin.

Bellek kartı düzgün şekilde takıldıktan sonra Fotoğraf ışığı birkaç saniye boyunca yanıp söner ve sonra yanık kalır.

Neden: Bellek kartı ters veya başaşağı takılmış.

Bu sorunu çözmezse sonraki çözümü deneyin.

Adım 2: Ek bellek kartını çıkarın

Çözüm: Aynı anda yalnızca bir bellek kartı takabilirsiniz.

Birden fazla bellek kartı takılıysa ekranda hata mesajı görüntülenir. Sorunu gidermek için fazla bellek kartını çıkarın.

Neden: Birden çok bellek kartı takılmış.

Bu sorunu çözmezse sonraki çözümü deneyin.

Adım 3: Dijital kameranızdaki bellek kartını yeniden biçimlendirin

Çözüm: Bilgisayar ekranında, bellek kartındaki resimlerin bozuk olduğunu bildiren bir hata mesajı olup olmadığını kontrol edin.

Kart üzerindeki dosya sistemi bozulmuş ise, dijital kameranızdaki bellek kartını tekrar formatlayın. Daha fazla bilgi için dijital kamerayla birlikte verilen belgelere bakın.

- △ **Dikkat uyarısı** Bellek kartını yeniden biçimlendirmek, kartta bulunan tüm fotoğrafları siler. Fotoğrafları daha önce bellek kartından bilgisayara aktardıysanız, bilgisayardan bastırmayı deneyin. Aksi durumda, kaybettiğiniz tüm fotoğrafları yeniden çekmeniz gerekir.

Neden: Bellek kartı dosya sistemi bozuk.

Bellek kartındaki fotoğraflar bilgisayarıma aktarılmıyor

Aşağıdaki çözümleri deneyin.

- [Çözüm 1: Ürün yazılımını yükleyin](#)
- [Çözüm 2: Ürünle bilgisayarınız arasındaki bağlantıyı kontrol edin.](#)

Çözüm 1: Ürün yazılımını yükleyin

Çözüm: Ürünle birlikte verilen ürün yazılımını yükleyin. Yüklüyse, bilgisayarınızı yeniden başlatın.

Ürün yazılımını yüklemek için

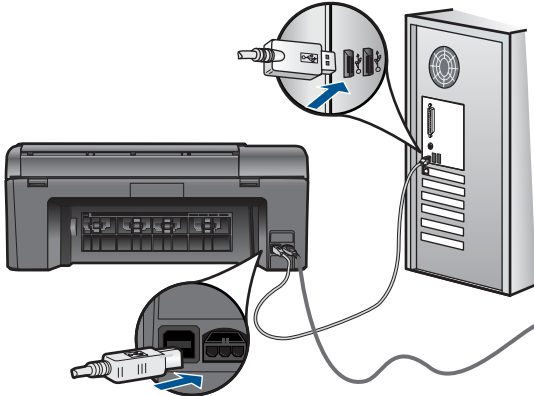
1. Ürün CD-ROM'unu bilgisayarınızın CD-ROM sürücüsüne takın ve Kur programını başlatın.
2. İstenildiğinde ürün yazılımını yüklemek için **Daha Yazılım Yükle** ögesini tıklayın.
3. Ekrandaki yönergeleri ve ürünle birlikte verilen kurulum yönergelerini izleyin.

Neden: Ürün yazılımı yüklü değil.

Bu sorunu çözmezse sonraki çözümü deneyin.

Çözüm 2: Ürünle bilgisayarınız arasındaki bağlantıyı kontrol edin.

Çözüm: Ürünle bilgisayarınız arasındaki bağlantıyı kontrol edin. USB kablosunun ürünün arkasındaki USB bağlantı noktasına sıkıca takılmış olduğunu kontrol edin. USB kablosunun diğer ucunun bilgisayarınızdaki USB bağlantı noktasına takılı olduğundan emin olun. Kablo doğru şekilde takıldıktan sonra ürünü kapatın ve tekrar açın.



Ürünün kurulumu ve bilgisayarınıza bağlanması hakkında daha fazla bilgi için ürünle birlikte verilen kurulum yönergelerine bakın.

Neden: Ürün bilgisayara doğru biçimde bağlanmamış.

Tarama sorunlarını giderme

Bu bölümü, aşağıdaki tarama sorunlarını gidermek için kullanın:

- [Taranan görüntü hatalı kırılmış](#)
- [Taranan resimde metin yerine noktalı çizgiler görünüyor](#)
- [Metnin biçimi yanlış](#)
- [Metin hatalı veya eksik](#)

Taranan görüntü hatalı kırılmış

Çözüm: Yazılımdaki otomatik kırma özelliği ana resmin parçası olmayan her şeyi kırpar. Bazen bunu istemeyebilirsiniz. Bu durumda, yazılımdaki otomatik kırma özelliğini kapatabilir ve görüntüyü el ile kırabilir veya hiç kırılmayabilirsiniz.

Neden: Yazılım, taranan resimleri otomatik olarak kırmaya ayarlı.

Taranan resimde metin yerine noktalı çizgiler görünüyor

Çözüm: Orijinalin siyah beyaz bir kopyasını çıkarın ve bu kopyayı tarayın.

Neden: Düzenlemek istediğiniz bir metni **Metin** görüntü türünü kullanarak taradıysanız tarayıcı renkli metni tanımamış olabilir. **Metin** görüntü türü siyah beyaz olarak 300 x 300 dpi çözünürlükte tarar.

Metnin çevresinde grafikler ya da resimler olan bir orijinali taradıysanız tarayıcı metni tanımamış olabilir.

Metnin biçimi yanlış

Çözüm: Bazı uygulamalar çerçeveli metin biçimlendirmesini işleyemez. Çerçeveli metin, yazılımdaki belge tarama ayarlarından biridir. Bu ayar çok sayıda sütun içeren bir haber bülteni gibi karmaşık sayfa düzenlerini, metni hedef uygulamada farklı çerçevelere (kutulara) koyarak korur. Taranan metin düzeni ve biçimlendirmesinin korunması için yazılımda doğru biçimlendirmeyi seçin.

Neden: Belge tarama ayarları yanlış.

Metin hatalı veya eksik

Sorunu çözmek için aşağıdaki çözümleri deneyin. Çözümler, en olası çözüm birinci olarak sırayla listelenmiştir. Birinci çözüm sorunu çözmezse sorun çözülene kadar diğer çözümleri denemeye devam edin.

- [Çözüm 1: Yazılımda parlaklığı ayarlayın](#)
- [Çözüm 2: Camı ve kapağı temizleyin](#)

- [Çözüm 3: Doğru OCR dilini seçin](#)

Çözüm 1: Yazılımda parlaklığı ayarlayın

Çözüm: Yazılımda parlaklığı ayarlayın ve orijinali yeniden tarayın.

Neden: Parlaklık doğru ayarlanmamış.

Bu sorunu çözmezse sonraki çözümü deneyin.

Çözüm 2: Camı ve kapağı temizleyin


Çözüm: Ürünü kapatın, güç kablosunu fişten çekin, camı veya belge kapağının arkasını silmek için yumuşak bir bez kullanın.

Neden: Camın veya belge kapağının arkasında pislik birikmiş olabilir. Bu, taramaların kalitesini düşürebilir.

Bu sorunu çözmezse sonraki çözümü deneyin.

Çözüm 3: Doğru OCR dilini seçin

Çözüm: Yazılımda doğru OCR dilini seçin.

 **Not** HP Photosmart Essential kullanıyorsanız, Optik Karakter Tanıma (OCR) yazılımı bilgisayarınıza yüklenmemiş olabilir. OCR yazılımını yüklemek için yazılım diskini yeniden yerleştirmeniz ve **Özel** yükleme seçenekleri altında **OCR** seçeneğini belirlemeniz gerekir.

Neden: Belge tarama ayarları doğru optik karakter tanıma (OCR) diline ayarlı değil. **OCR dili** yazılıma, orijinal görüntüdeki karakterleri nasıl anlaması gerektiğini söyler. **OCR dili** orijinalin dili ile eşleşmiyorsa taranan metin anlaşılmaz olabilir.

Kopyalama sorunlarını giderme

Aşağıdaki kopyalama sorunlarını gidermek için bu bölümdeki bilgileri kullanın:

- [Resize to Fit \(Sığdır\) beklendiği gibi çalışmıyor](#)

Resize to Fit (Sığdır) beklendiği gibi çalışmıyor


Aşağıdaki çözümleri deneyin.

- [Çözüm 1: Tarayın, büyütün ve bir kopya yazdırın](#)
- [Çözüm 2: Camı ve belge kapağının arkasını silin.](#)

Çözüm 1: Tarayın, büyütün ve bir kopya yazdırın

Çözüm: **Resize to Fit** (Sığdır) özelliği orijinal belgeyi yalnızca modelinizin izin verdiği maksimum yüzdeye kadar büyütebilir. Örneğin, modelinizin izin verdiği maksimum büyütme yüzdesi %200 olabilir. Vesikalık bir fotoğrafı %200 büyütme, tam boyutlu bir sayfaya sığdırılması için yeterli olmayabilir.

Çok küçük bir orijinal belgenin büyük bir kopyasını çıkarmak istiyorsanız, orijinal belgeyi bilgisayarınıza tarayın, görüntüyü HP tarama yazılımında yeniden boyutlandırın ve büyütülmüş resmin kopyasını yazdırın.

 **Not** Ürünü desteklemediği zarflara veya kağıtlara kopya almak için kullanmayın. Önerilen ortamlar hakkında daha fazla bilgi için bkz. "[Yazdırma için önerilen kağıtlar](#)" sayfa 10.

Neden: Çok küçük bir orijinalin boyutunu artırmayı deniyordunuz.
Bu sorunu çözmezse sonraki çözümü deneyin.

Çözüm 2: Camı ve belge kapağının arkasını silin.

Çözüm: Ürünü kapatın, güç kablosunu fişten çekin, camı ve belge kapağının arkasını silmek için yumuşak bir bez kullanın.

Neden: Camın veya belge kapağının arkasında pislik birikmiş olabilir. Ürün camın üzerinde algıladığı her şeyi görüntünün bir parçası olarak işler.

Hatalar

Bu bölüm ürününüzle ilgili aşağıdaki mesaj kategorilerini içermektedir:

- [Ürün mesajları](#)
- [Dosya mesajları](#)
- [Genel kullanıcı mesajları](#)
- [Kağıt mesajları](#)
- [Mürekkep kartuşu ve yazıcı kafası mesajları](#)

Ürün mesajları

Aşağıdakiler, ürünle ilgili hata mesajlarının listesidir:

- [Ürün bilgisi düzeltilmesi uyumsuzluğu](#)
- [Bellek dolu](#)
- [Tarayıcı hatası](#)
- [Yanlış kapatma](#)
- [HP Photosmart Yazılımı yok](#)

Ürün bilgisi düzeltilmesi uyumsuzluğu

Çözüm: Servis için HP desteğe başvurun.

Şu adresi ziyaret edin: www.hp.com/support.

İstendiğinde ülkenizi/bölgenizi seçin ve telefonla teknik destek almak hakkında bilgi için **Bize Ulaşın HP'**ı tıklatın.

Neden: Ürünün yerleşik yazılım düzeltme numarası, yazılımın düzeltme numarasıyla eşleşmiyor.

Bellek dolu

Çözüm: Her seferde daha az kopya almayı deneyin.

Neden: Kopyaladığınız belge ürün belleğini aşmıştır.

Tarayıcı hatası

Çözüm: Ürünü kapatıp yeniden açın. Bilgisayarınızı yeniden başlatın ve yeniden taramayı deneyin.

Sorun devam ederse elektrik kablosunu voltaj regülatörüne ya da uzatma kablosuna takmak yerine doğrudan prize takın. Sorun devam ederse HP desteğe başvurun. www.hp.com/support adresine gidin. İstendiğinde ülkenizi/bölgenizi seçin, sonra teknik desteği arama bilgileri için **HP'ye başvurun** bağlantısını tıklayın.

Neden: Ürün meşgul veya tarama işleminiz bilinmeyen bir nedenle durduruldu.

Yanlış kapatma

Çözüm: Ürünü açmak ve kapatmak için **On (Açık)** düğmesine basın.

Neden: Ürün son kullanıldığında doğru şekilde kapatılmamış. Uzatma kablosundaki anahtar veya duvar prizindeki anahtar kullanılarak kapatılırsa ürün zarar görebilir.

HP Photosmart Yazılımı yok

Aşağıdaki çözümleri deneyin.

- [Çözüm 1: HP Photosmart Yazılımı'nı yükleyin](#)
- [Çözüm 2: Ürünle bilgisayarınız arasındaki bağlantıyı kontrol edin.](#)

Çözüm 1: HP Photosmart Yazılımı'nı yükleyin

Çözüm: Ürünle birlikte verilen ürün yazılımını yükleyin. Yüklüyse, bilgisayarınızı yeniden başlatın.

Ürün yazılımını yüklemek için

1. Ürün CD-ROM'unu bilgisayarınızın CD-ROM sürücüsüne takın ve Kur programını başlatın.
2. İstenildiğinde ürün yazılımını yüklemek için **Daha Yazılım Yükle** ögesini tıklayın.
3. Ekrandaki yönergeleri ve ürünle birlikte verilen kurulum yönergelerini izleyin.

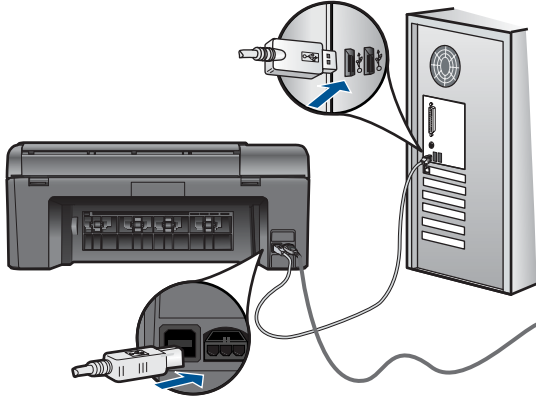
Neden: HP Photosmart Yazılımı yüklü değil.

Bu sorunu çözmezse sonraki çözümü deneyin.

Çözüm 2: Ürünle bilgisayarınız arasındaki bağlantıyı kontrol edin.

Çözüm: Ürünle bilgisayarınız arasındaki bağlantıyı kontrol edin. USB kablosunun ürünün arkasındaki USB bağlantı noktasına sıkıca takılmış olduğunu kontrol edin. USB kablosunun diğer ucunun bilgisayarınızdaki USB bağlantı noktasına takılı

olduğundan emin olun. Kablo doğru şekilde takıldıktan sonra ürünü kapatın ve tekrar açın.



Ürünün kurulumu ve bilgisayarınıza bağlanması hakkında daha fazla bilgi için ürünle birlikte verilen kurulum yönergelerine bakın.

Neden: Ürün bilgisayara doğru biçimde bağlanmamış.

Dosya mesajları

Aşağıdakiler, dosyalarla ilgili hata mesajlarının listesidir:

- [Dosyayı okurken veya yazarken hata](#)
- [Okunamayan dosyalar. NN dosyaları okunamadı](#)
- [Fotoğraflar bulunamadı](#)
- [Dosya bulunamadı](#)
- [Geçersiz dosya adı](#)
- [Ürün için desteklenen dosya türleri](#)
- [Dosya bozuk](#)

Dosyayı okurken veya yazarken hata

Çözüm: Klasör ve dosya adının doğru olduğundan emin olun.

Neden: Ürün yazılımı dosyayı açamadı ya da kaydedemedi.

Okunamayan dosyalar. NN dosyaları okunamadı

Çözüm: Bellek kartını ürüne yeniden takın. Bu işe yaramazsa fotoğrafları dijital kamerayla yeniden çekin. Dosyaları zaten bilgisayarınıza aktarmış bulunuyorsanız bunları yerleşik yazılımı kullanarak yazdırmayı deneyin. Kopyalar zarar görmemiş olabilir.

Neden: Takılan bellek kartındaki veya bağlanan depolama aygıtındaki bazı dosyalar bozuk.

Fotoğraflar bulunamadı

Aşağıdaki çözümleri deneyin.

- [Çözüm 1: Bellek kartını yeniden takın](#)
- [Çözüm 2: Fotoğrafları bilgisayardan yazdırın](#)

Çözüm 1: Bellek kartını yeniden takın

Çözüm: Bellek kartını yeniden takın. Bu işe yaramazsa fotoğrafları dijital kamerayla yeniden çekin. Dosyaları zaten bilgisayarınıza aktarmış bulunuyorsanız bunları yerleşik yazılımı kullanarak yazdırmayı deneyin. Kopyalar zarar görmemiş olabilir.

Neden: Takılan bellek kartındaki veya bağlanan depolama aygıtındaki bazı dosyalar bozuk.

Bu sorunu çözmezse sonraki çözümü deneyin.

Çözüm 2: Fotoğrafları bilgisayardan yazdırın

Çözüm: Dijital kameranızla biraz fotoğraf çekin veya daha önce bilgisayarınıza fotoğraf kaydettiyseniz bunları yerleşik yazılımı kullanarak yazdırabilirsiniz.

Neden: Bellek kartında fotoğraf bulunamadı.

Dosya bulunamadı

Çözüm: Bazı uygulamaları kapatıp görevi yeniden deneyin.

Neden: Baskı önizleme dosyası oluşturmak için bilgisayarınızda yeterli bellek yok.

Geçersiz dosya adı

Çözüm: Dosya adında geçersiz simgeler kullanmadığınızdan emin olun.

Neden: Girdiğiniz dosya adı geçersiz.

Ürün için desteklenen dosya türleri

Yerleşik yazılımı yalnızca JPG ve TIF görüntülerini tanır.

Dosya bozuk

Aşağıdaki çözümleri deneyin.

- [Çözüm 1: Bellek kartını ürüne yeniden takın](#)
- [Çözüm 2: Dijital kameranızdaki bellek kartını yeniden biçimlendirin.](#)

Çözüm 1: Bellek kartını ürüne yeniden takın

Çözüm: Bellek kartını yeniden takın. Bu işe yaramazsa fotoğrafları dijital kamerayla yeniden çekin. Dosyaları zaten bilgisayarınıza aktarmış bulunuyorsanız bunları yerleşik yazılımı kullanarak yazdırmayı deneyin. Kopyalar zarar görmemiş olabilir.

Neden: Takılan bellek kartındaki veya bağlanan depolama aygıtındaki bazı dosyalar bozuk.

Bu sorunu çözmezse sonraki çözümü deneyin.

Çözüm 2: Dijital kameranızdaki bellek kartını yeniden biçimlendirin.

Çözüm: Bilgisayar ekranında, bellek kartındaki resimlerin bozuk olduğunu bildiren bir hata mesajı olup olmadığını kontrol edin.

Kart üzerindeki dosya sistemi bozulmuş ise, dijital kameranızdaki bellek kartını tekrar formatlayın.

△ **Dikkat uyarısı** Bellek kartını yeniden biçimlendirmek, kartta bulunan tüm fotoğrafları siler. Fotoğrafları daha önce bellek kartından bilgisayara aktardıysanız, bilgisayardan bastırmayı deneyin. Aksi durumda, kaybettiğiniz tüm fotoğrafları yeniden çekmeniz gerekir.

Neden: Bellek kartı dosya sistemi bozuk.

Genel kullanıcı mesajları

Aşağıda, genel kullanıcı hataları ile ilgili mesajların listesi görülmektedir:

- [Bellek kartı hatası](#)
- [Kırpma yapılamıyor](#)
- [Disk alanı yetersiz](#)
- [Kart erişim hatası](#)
- [Her seferinde yalnızca bir kart kullanın](#)
- [Kart yanlış takılı](#)
- [Kart bozuk](#)
- [Kart tam takılı değil](#)

Bellek kartı hatası

Sorunu çözmek için aşağıdaki çözümleri deneyin. Çözümler, en olası çözüm birinci olarak sırayla listelenmiştir. Birinci çözüm sorunu çözmezse sorun çözülene kadar diğer çözümleri denemeye devam edin.

- [Çözüm 1: Biri hariç tüm bellek kartlarını çıkartın](#)
- [Çözüm 2: Bellek kartını çıkartıp doğru şekilde yeniden takın](#)
- [Çözüm 3: Bellek kartını sonuna kadar ileri itin](#)

Çözüm 1: Biri hariç tüm bellek kartlarını çıkartın

Çözüm: Biri hariç tüm bellek kartlarını çıkartın. Ürün kalan bellek kartını okur ve bellek kartında saklanan ilk fotoğrafı görüntüler.

Neden: Ürüne aynı anda iki ya da daha fazla bellek kartı takılmış.

Bu sorunu çözmezse sonraki çözümü deneyin.

Çözüm 2: Bellek kartını çıkartıp doğru şekilde yeniden takın

Çözüm: Bellek kartını çıkartıp doğru şekilde yeniden takın. Bellek kartının etiketi yukarı gelmeli ve yuvaya yerleştirirken okunabilmelidir.

Neden: Bellek kartını ters veya başaşağı taktınız.

Bu sorunu çözmezse sonraki çözümü deneyin.

Çözüm 3: Bellek kartını sonuna kadar ileri itin

Çözüm: Bellek kartını çıkarıp, kart durana dek bellek kartı yuvasına yeniden takın.

Neden: Bellek kartını tam takmadınız.

Kırpma yapılamıyor

Aşağıdaki çözümleri deneyin.

- [Çözüm 1: Bazı uygulamaları kapatın veya bilgisayarını yeniden başlatın](#)
- [Çözüm 2: Masaüstündeki Geri Dönüşüm Kutusu'nu boşaltın](#)

Çözüm 1: Bazı uygulamaları kapatın veya bilgisayarını yeniden başlatın

Çözüm: Gereksiz tüm uygulamaları kapatın. Ekran koruyucular ve virüs denetim programları gibi arka planda çalışan uygulamalar da kapatılmalıdır. (Virüs denetleyicinizi kapatırsanız işinizi tamamladıktan sonra yeniden açmayı unutmayın.) Belleği temizlemek için bilgisayarınızı yeniden başlatmayı deneyin. Daha fazla RAM satın almanız gerekebilir. Bilgisayarınız ile birlikte gelen belgelere bakın.

Neden: Bilgisayarda yeterli bellek yok.

Bu sorunu çözmezse sonraki çözümü deneyin.

Çözüm 2: Masaüstündeki Geri Dönüşüm Kutusu'nu boşaltın

Çözüm: Masaüstündeki Geri Dönüşüm Kutusu'nu boşaltın. Sabit diskten de dosyalar silmeniz gerekebilir; örneğin, geçici dosyaları silin.

Neden: Tarama için bilgisayarınızın sabit diskinde en az 50 MB boş alan bulunması gerekir.

Disk alanı yetersiz

Çözüm: Masaüstündeki Geri Dönüşüm Kutusu'nu boşaltın. Sabit diskten de dosyalar silmeniz gerekebilir; örneğin, geçici dosyaları silin.

Neden: Bilgisayarda yeterli bellek yok.

Kart erişim hatası

Çözüm: Bellek kartını çıkarıp, kart durana dek bellek kartı yuvasına yeniden takın.

Neden: Bellek kartını tam takmadınız.

Her seferinde yalnızca bir kart kullanın

Çözüm: Aynı anda yalnızca bir bellek kartı takabilirsiniz.

Birden fazla bellek kartı takılıysa ekranda hata mesajı görüntülenir. Sorunu gidermek için fazla bellek kartını çıkarın.

Neden: Ürüne aynı anda iki ya da daha fazla bellek kartı takılmış.

Kart yanlış takılı

Çözüm: Bellek kartını etiketi yukarı, temas noktaları ürüne bakacak şekilde çevirin ve sonra Fotoğraf ışığı yanana kadar iterek ilgili yuvaya yerleştirin.

Bellek kartı düzgün şekilde takıldıktan sonra Fotoğraf ışığı birkaç saniye boyunca yanıp söner ve sonra yanık kalır.

Neden: Bellek kartını ters veya başaşağı taktınız.

Kart bozuk

Çözüm: Bellek kartınızı kameranızda yeniden biçimlendirin ya da bellek kartınızı bilgisayarda FAT olarak biçimlendirin. Daha fazla bilgi için dijital kamerayla birlikte verilen belgelere bakın.

△ **Dikkat uyarısı** Bellek kartını yeniden biçimlendirmek, kartta bulunan tüm fotoğrafları siler. Fotoğrafları daha önce bellek kartından bilgisayara aktarıyorsanız, bilgisayardan bastırmayı deneyin. Aksi durumda, kaybettiğiniz tüm fotoğrafları yeniden çekmeniz gerekir.

Neden: Kartı Windows XP bilgisayarında biçimlendirmiş olabilirsiniz. Windows XP varsayılan olarak, 8MB veya altındaki bellek kartlarını ve 64MB veya üstündeki bellek kartların FAT32 biçimlendirmesi ile biçimlendirir. Dijital kameralar ve diğer aygıtlar FAT (FAT16 veya FAT12) biçimini kullandıklarından, FAT32 olarak biçimlendirilmiş kartları tanımazlar.

Kart tam takılı değil

Çözüm: Bellek kartını etiketi yukarı, temas noktaları ürüne bakacak şekilde çevirin ve sonra Fotoğraf ışığı yanana kadar iterek ilgili yuvaya yerleştirin.

Bellek kartı düzgün şekilde takıldıktan sonra Fotoğraf ışığı birkaç saniye boyunca yanıp söner ve sonra yanık kalır.

Neden: Bellek kartını tam takmadınız.

Kağıt mesajları

Aşağıdakiler, kağıtlarla ilgili hata mesajlarının listesidir:

- [Kağıt başaşağı](#)
- [Kağıt yönü hatası](#)
- [Mürekkep kuruyor](#)

Kağıt başaşağı

Çözüm: Kağıdı, kağıt tepsisine yazdırılacak tarafı aşağıya gelecek şekilde yükleyin.

Neden: Kağıt tepsisindeki kağıt tersmiş.

Kağıt yönü hatası

Çözüm: Kağıdı kağıt tepsisine kısa kenarı ileride ve yazdırma yüzü alta gelecek şekilde yerleştirin. Kağıdı duruncaya kadar içeri doğru itin.

Neden: Kağıt tepsisindeki kağıt yatay yöndeymiş.

Mürekkep kuruyor

Çözüm: Mesaj kaybolana kadar kağıdı kağıt tepsisinde tutun. Yazdırılan kağıdı mesaj kaybolmadan almanız gerekirse, kağıdı altından ya da kenarlarından dikkatlice tutun ve kuruması için düz bir yüzeye yerleştirin.

Neden: Asetatlar veya diğer ortamlar için normalden daha uzun mürekkep kuruma süresi gerekir.

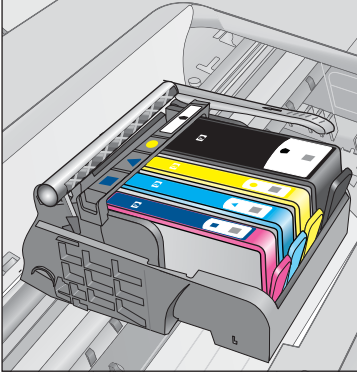
Mürekkep kartuşu ve yazıcı kafası mesajları

Aşağıdakiler, mürekkep kartuşu ve yazıcı kafası hata mesajlarının listesidir:

- [Kartuşlar yanlış yuvalarda](#)
- [Genel yazdırma hatası](#)
- [Uyumsuz mürekkep kartuşları](#)
- [Uyumsuz yazıcı kafası](#)
- [Mürekkep uyarısı](#)
- [Mürekkep kartuşu sorunu](#)
- [Mürekkep servisi kapasite uyarısı](#)
- [Mürekkep sistemi hatası](#)
- [Mürekkep kartuşlarını kontrol edin](#)
- [Kartuşları takma](#)
- [HP olmayan kartuş](#)
- [Orijinal HP mürekkebi bitti](#)
- [Daha önceden kullanılmış orijinal HP kartuşu](#)
- [Yazıcı kafası sorunu](#)
- [Yazıcı hazırlamada sorun](#)

Kartuşlar yanlış yuvalarda

Çözüm: Belirtilen mürekkep kartuşlarını çıkarıp yuvalardaki kartuş renkleri ve simgeleri ile eşleştirerek yeniden takın.



Her türden bir mürekkep kartuşu doğru yuvaya takılmadan yazdırılamaz.

Daha fazla bilgi için, bkz.

[“Kartuşları değiştirme” sayfa 40](#)

Neden: Belirtilen mürekkep kartuşları yanlış yuvalara takılmıştı.

Genel yazdırma hatası

Aşağıdaki çözümleri deneyin.

- [Çözüm 1: Ürünü sıfırlayın](#)
- [Çözüm 2: HP desteğine başvurun.](#)

Çözüm 1: Ürünü sıfırlayın

Çözüm: Ürünü kapatın ve güç kablosunu prizden çekin. Güç kablosunu tekrar prize takın ve ürünü açmak için **On** (Açık) düğmesine basın.

Neden: Üründe bir sorun oluşmuş.

Bu sorunu çözmezse sonraki çözümü deneyin.

Çözüm 2: HP desteğine başvurun.

Çözüm: Mesajda belirtilen hata kodunu yazın ve HP desteğine başvurun. Şu adresi ziyaret edin:

www.hp.com/support

İstendiğinde ülkenizi/bölgenizi seçin ve telefonla teknik destek almak hakkında bilgi için **Bize Ulaşın**'ı tıklayın.

Neden: Üründe bir sorun var.

Uyumsuz mürekkep kartuşları

Aşağıdaki çözümleri deneyin.

- [Çözüm 1: Mürekkep kartuşlarının uyumlu olduklarını kontrol edin](#)
- [Çözüm 2: HP desteğine başvurun.](#)

Çözüm 1: Mürekkep kartuşlarının uyumlu olduklarını kontrol edin

Çözüm: Emin olmak için ürünle ilgili doğru mürekkep kartuşları kullandığınızı kontrol edin. Uyumlu mürekkep kartuşları listesi için ürünle birlikte verilen basılı belgelere bakın.

Ürünle uyumlu olmayan mürekkep kartuşları kullanıyorsanız, belirtilen mürekkep kartuşlarını uyumlu olanlarla değiştirin.

△ **Dikkat uyarısı** HP, değiştireceğiniz hazır olmadıkça mürekkep kartuşunu çıkarmamanızı önerir.

Doğru mürekkep kartuşları kullandığınız görülüyorsa sonraki çözüme geçin.

Daha fazla bilgi için, bkz.

- [“Mürekkep sipariş etme” sayfa 42](#)
- [“Kartuşları değiştirme” sayfa 40](#)

Neden: Mevcut yapılandırmada belirtilen mürekkep kartuşları bu ürünle kullanılmak üzere tasarlanmamış.

Bu sorunu çözmezse sonraki çözümü deneyin.

Çözüm 2: HP desteğine başvurun.

Çözüm: Servis için HP desteğe başvurun.

Şu adresi ziyaret edin: www.hp.com/support.

İstendiğinde ülkenizi/bölgenizi seçin ve telefonla teknik destek almak hakkında bilgi için **Bize Ulaşın HP'**ı tıklanın.

Neden: Mürekkep kartuşları bu üründe kullanılmak için tasarlanmamış.

Uyumsuz yazıcı kafası

Çözüm: Servis için HP desteğe başvurun.

Şu adresi ziyaret edin: www.hp.com/support.

İstendiğinde ülkenizi/bölgenizi seçin ve telefonla teknik destek almak hakkında bilgi için **Bize Ulaşın HP'**ı tıklanın.

Neden: Yazıcı kafası bu ürünle kullanılmak üzere tasarlanmamış veya zarar görmüş.

Mürekkep uyarısı

Çözüm: Mürekkep Uyarısı mesajı aldığınızda belirtilen mürekkep kartuşunu değiştirmeniz gerekmez. Ancak, mürekkep miktarı baskı kalitesinin düşmesine neden olacak kadar az olabilir. Devam etmek için ekranda görüntülenen komut istemlerini izleyin.

△ **Dikkat uyarısı** HP, değiştireceğiniz hazır olmadıkça mürekkep kartuşunu çıkarmamanızı önerir.

Yeniden doldurulmuş veya yeniden yapılmış ya da başka bir üründe kullanılmış bir kartuşu taktıysanız, mürekkep düzeyi göstergesi yanlış veya kullanılmaz olabilir.

Mürekkep düzeyi uyarıları ve göstergeleri yalnızca planlama amacıyla tahminler vermektedir. Mürekkep uyarısı mesajı aldığınızda olası yazdırma gecikmelerini önlemek için değiştirilecek mürekkep kartuşunu hazır bulundurun. Baskı kalitesi kabul edilemez düzeye gelmedikçe mürekkep kartuşlarını değiştirmeniz gerekmez.

Daha fazla bilgi için, bkz.

[“Kartuşları değiştirme” sayfa 40](#)

Neden: Düzgün yazdırmaları için mürekkep kartuşlarına yeterli mürekkep yok.

Mürekkep kartuşu sorunu

Sorunu çözmek için aşağıdaki çözümleri deneyin. Çözümler, en olası çözüm birinci olarak sırayla listelenmiştir. Birinci çözüm sorunu çözmezse sorun çözülene kadar diğer çözümleri denemeye devam edin.

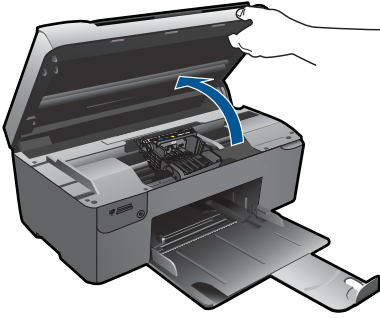
- [Çözüm 1: Mürekkep kartuşlarını doğru takın](#)
- [Çözüm 2: Taşıyıcı mandalını kapatın](#)
- [Çözüm 3: Elektrik temas noktalarını temizleyin](#)
- [Çözüm 4: Mürekkep kartuşunu değiştirin](#)
- [Çözüm 5: HP desteğine başvurun.](#)

Çözüm 1: Mürekkep kartuşlarını doğru takın

Çözüm: Mürekkep kartuşlarının tümünün doğru takılı olduğundan emin olun. Bu hatayı çözmek için aşağıdaki adımları izleyin.

Mürekkep kartuşlarının doğru takılı olduğundan emin olmak için

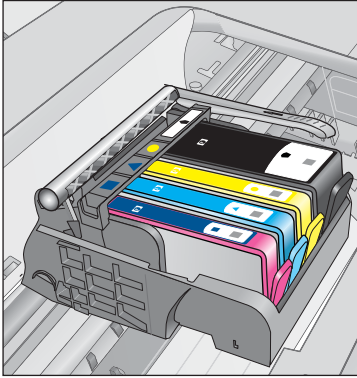
1. Ürünün açık olduğundan emin olun.
2. Ürünün sağ ön bölümünü kaldırarak kapak yerine oturuncaya kadar mürekkep kartuşu erişim kapağını açın.



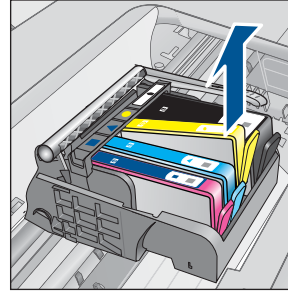
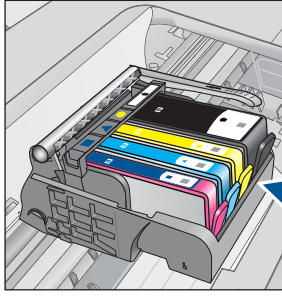
Taşıyıcı ürünün ortasına gider.

Not Devam etmeden önce taşıyıcının hareket etmesinin durmasını bekleyin.

3. Mürekkep kartuşlarının doğru yuvalara takılı olduğundan emin olun. Mürekkep kartuşunun simgesinin şeklini ve rengini, aynı şekildeki simge ve rengin olduğu yuvayla eşleştirin.

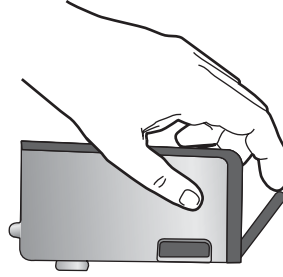
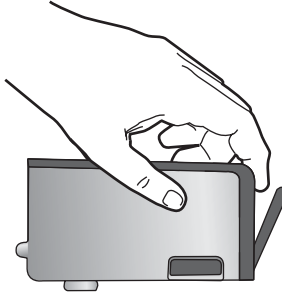


4. Tam yerine oturmamış kartuşları bulmak için parmağınızı mürekkep kartuşlarının üstünede gezdirin.
5. Yukarı çıkmış kartuş varsa aşağı bastırın. Yerlerine oturmaları gerekir.
6. Yukarı çıkık mürekkep kartuşu var idiyse ve yerine oturttuysanız mürekkep kartuşu erişim kapağını kapatın ve hata mesajının gidip gitmediğini kontrol edin.
 - Mesaj gittiye sorun gidermeyi burada sonlandırın. Hata çözümlendi.
 - Mesaj gitmediyse sonraki adıma devam edin.
 - Mürekkep kartuşlarının biri yukarı çıkık durumdaysa sonraki çözüme geçin.
7. Hata mesajında belirtilen mürekkep kartuşunu bulun ve yuvasından çıkarmak için mürekkep kartuşunun üstündeki mandala basın.

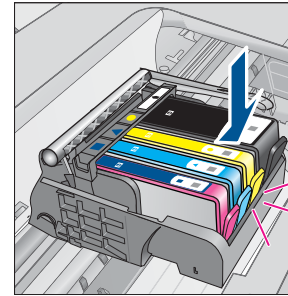
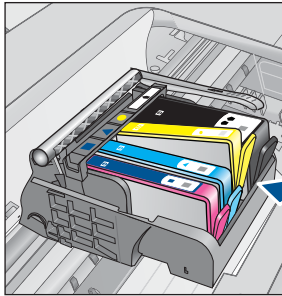


8. Mürekkep kartuşunu geri yerine bastırın.
Mürekkep kartuşu yerine doğru oturduğunda mandaldan bir çıt sesi gelmesi gerekir. Mürekkep kartuşu çıt sesi çıkarmadıysa mandalın yeniden ayarlanması gerekebilir.
9. Yazıcı kartuşunu yuvasında çıkartın.
10. Mandalı yavaşça mürekkep kartuşundan uzağa doğru bükün.

△ **Dikkat uyarısı** Mandalı yaklaşık 1,27 cm'ten fazla eğmemeye dikkat edin.



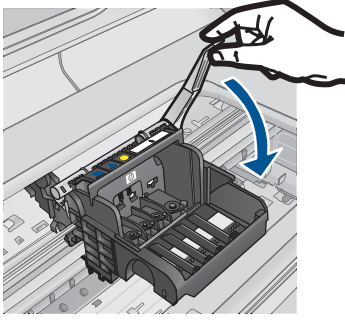
11. Mürekkep kartuşunu yeniden takın.
Şimdi yerine oturması gerekir.



- 12.** Mürekkep kartuşu erişim kapağını kapatın ve hata mesajının gidip gitmediğini kontrol edin.
- 13.** Halen hata mesajını alıyorsanız ürünü kapatıp yeniden açın.
- Neden:** Belirtilen mürekkep kartuşları doğru takılmamış.
- Bu sorunu çözmezse sonraki çözümü deneyin.

Çözüm 2: Taşıyıcı mandalını kapatın

Çözüm: Mandalı kaldırın ve yazıcı kafasını tutan mandalın sıkıca kapandığından emin olmak için dikkatle indirin. Mandal kolunu kalkık bırakmak mürekkep kartuşunun yerine oturmamasına ve yazdırma sorunlarına neden olabilir. Mürekkep kartuşlarını doğru takmak için mandalın her zaman aşağıda olması gerekir.



Neden: Taşıyıcı mandalı doğru kapanmamış.

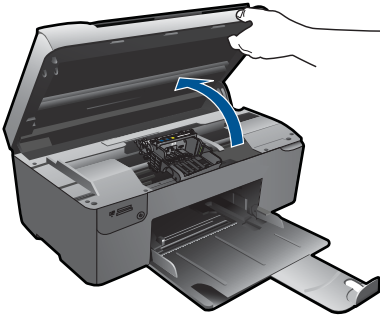
Bu sorunu çözmezse sonraki çözümü deneyin.

Çözüm 3: Elektrik temas noktalarını temizleyin


Çözüm: Kartuşun elektrik temas noktalarını temizleyin.

Elektrik temas noktalarını temizlemek için

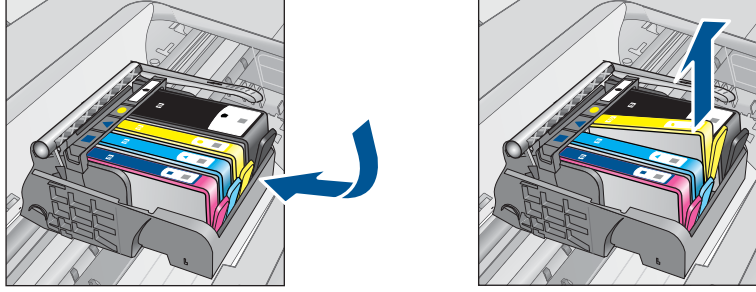
1. Ürünün açık olduğundan emin olun.
2. Ürünün yanındaki mavi erişim kollarını kaldırarak kapak yerine oturana kadar kartuş erişim kapağını açın.



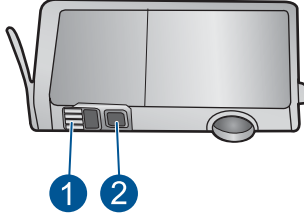
Taşıyıcı ürünün ortasına gider.

 **Not** Devam etmeden önce taşıyıcının hareket etmesini durmasını bekleyin.

3. Hata mesajında belirtilen mürekkep kartuşunu bulun ve yuvasından çıkarmak için mürekkep kartuşunun üstündeki mandala basın.

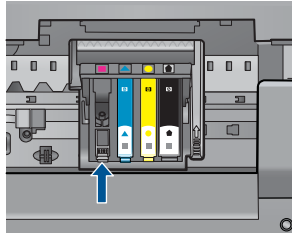


4. Altı yukarı bakacak şekilde mürekkep kartuşunu yanlarından tutun ve elektrik temas noktalarını bulun.
Elektrik temas noktaları, mürekkep kartuşunun altındaki dört küçük bakır veya altın renkli metallerdir.

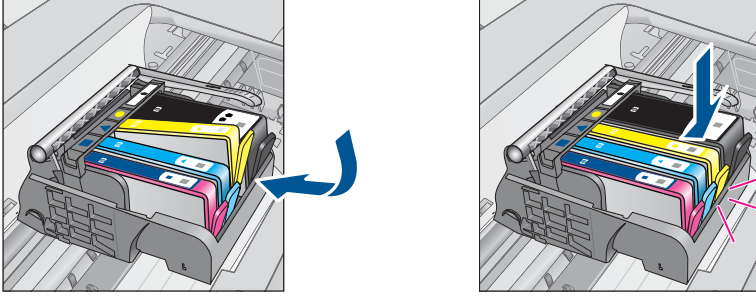


- | | |
|---|--------------------------|
| 1 | Mürekkep penceresi |
| 2 | Elektrik temas noktaları |

5. Temas noktalarını kuru, yumuşak ve tüy bırakmayan bir bezle silin.
6. Ürünün içindeki yazıcı kafasındaki temas noktalarını bulun.
Temas noktaları, mürekkep kartuşundaki temas noktalarının karşısına gelecek biçimde konulmuş dört bakır veya altın renkli pimdir.



7. Temas noktalarını silmek için kuru ve tüy bırakmayan bir bezle silin.
8. Mürekkep kartuşunu yeniden takın.



9. Mürekkep kartuşu kapağını kapatın ve hata mesajının gidip gitmediğini kontrol edin.

10. Halen hata mesajını alıyorsanız ürünü kapatıp yeniden açın.

Kartuşun temas noktalarını temizledikten sonra halen bu mesajı almaya devam ediyorsanız kartuş hasarlı olabilir.

Kartuşun garanti altında olup olmadığını ve garanti süresinin dolup dolmadığını kontrol edin.

- Garanti süresinin sonuna gelmişse, yeni bir mürekkep kartuşu satın alın.
- Garanti süresinin sonuna gelmemişse servis veya değiştirme için HP desteğine başvurun.

Şu adresi ziyaret edin: www.hp.com/support.

İstendiğinde ülkenizi/bölgenizi seçin ve telefonla teknik destek almak hakkında bilgi için **Bize Ulaşın**'ı tıklattın.

Daha fazla bilgi için, bkz.

- “[Kartuş garanti bilgileri](#)” sayfa 42
- “[Kartuşları değiştirme](#)” sayfa 40

Neden: Elektrik temas noktalarının temizlenmesi gerekiyor.

Bu sorunu çözmezse sonraki çözümü deneyin.

Çözüm 4: Mürekkep kartuşunu değiştirin

Çözüm: Belirtilen mürekkep kartuşunu değiştirin.

Kartuşunuz halen garanti kapsamındaysa servis için veya değiştirilmesi için HP desteğe başvurun.

Şu adresi ziyaret edin: www.hp.com/support.

İstendiğinde ülkenizi/bölgenizi seçin ve telefonla teknik destek almak hakkında bilgi için **Bize Ulaşın**'ı tıklattın.

Daha fazla bilgi için, bkz.

“[Kartuş garanti bilgileri](#)” sayfa 42

Neden: Belirtilen mürekkep kartuşları arızalı.

Bu sorunu çözmezse sonraki çözümü deneyin.

Çözüm 5: HP desteğine başvurun.

Çözüm: Servis için HP desteğe başvurun.

Şu adresi ziyaret edin: www.hp.com/support.

İstendiğinde ülkenizi/bölgenizi seçin ve telefonla teknik destek almak hakkında bilgi için **Bize Ulaşın**'ı tıklatın.

Neden: Üründe sorun var.

Mürekkep servisi kapasite uyarısı

Çözüm: Bu mesajı aldıktan sonra ürünü taşıyacaksanız veya hareket ettirecekseniz mürekkep akmasını önlemek için dik tutmaya ve eğmemeyi dikkat edin.

Yazdırma devam edebilir fakat mürekkep sistemi davranışı değişebilir.

Neden: Ürün mürekkep servisi kapasitesini neredeyse en üst düzeye getirdi.

Mürekkep sistemi hatası

Çözüm: Ürünü kapatın, güç kablosunu prizden çekip 10 saniye bekleyin. Ardından güç kablosunu yeniden takın ve ürünü açın.

Bu mesajı almaya devam ederseniz ürün ekranındaki mesajda belirtilen hata kodunu yazın ve HP desteğine başvurun. Şu adresi ziyaret edin:

www.hp.com/support

İstendiğinde ülkenizi/bölgenizi seçin ve telefonla teknik destek almak hakkında bilgi için **Bize Ulaşın**'ı tıklatın.

Neden: Yazıcı kafası veya mürekkep besleme sistemi arızalıdır ve ürün artık yazdıramaz.

Mürekkep kartuşlarını kontrol edin

Sorunu çözmek için aşağıdaki çözümleri deneyin. Çözümler, en olası çözüm birinci olarak sırayla listelenmiştir. Birinci çözüm sorunu çözmezse sorun çözülene kadar diğer çözümleri denemeye devam edin.

- [Çözüm 1: Mürekkep kartuşlarının dördünü de takın](#)
- [Çözüm 2: Mürekkep kartuşlarının doğru takılı olduğundan emin olun.](#)
- [Çözüm 3: HP desteğine başvurun.](#)

Çözüm 1: Mürekkep kartuşlarının dördünü de takın

Çözüm: Mürekkep kartuşlarının tümünün takılı olduğundan emin olun.

Daha fazla bilgi için, bkz.

[“Kartuşları değiştirme” sayfa 40](#)

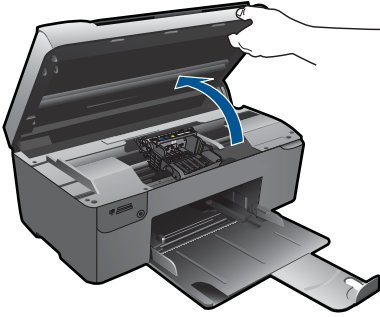
Neden: Mürekkep kartuşlarından biri veya daha çoğu düzgün takılmamış.
Bu sorunu çözmezse sonraki çözümü deneyin.

Çözüm 2: Mürekkep kartuşlarının doğru takılı olduğundan emin olun.


Çözüm: Mürekkep kartuşlarının tümünün doğru takılı olduğundan emin olun. Bu hatayı çözmek için aşağıdaki adımları izleyin.

Mürekkep kartuşlarının doğru takılı olduğundan emin olmak için

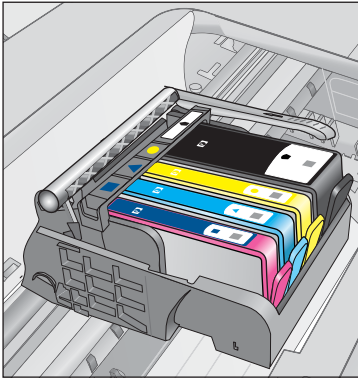
1. Ürünün açık olduğundan emin olun.
2. Ürünün sağ ön bölümünü kaldırarak kapak yerine oturuncaya kadar mürekkep kartuşu erişim kapağını açın.



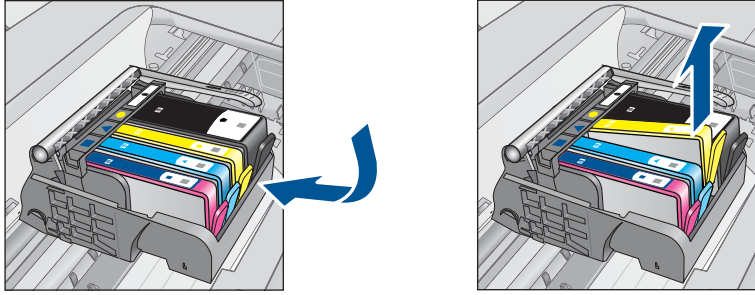
Taşıyıcı ürünün ortasına gider.

 **Not** Devam etmeden önce taşıyıcının hareket etmesinin durmasını bekleyin.

3. Mürekkep kartuşlarının doğru yuvalara takılı olduğundan emin olun. Mürekkep kartuşunun simgesinin şeklini ve rengini, aynı şekildeki simge ve rengin olduğu yuvayla eşleştirin.

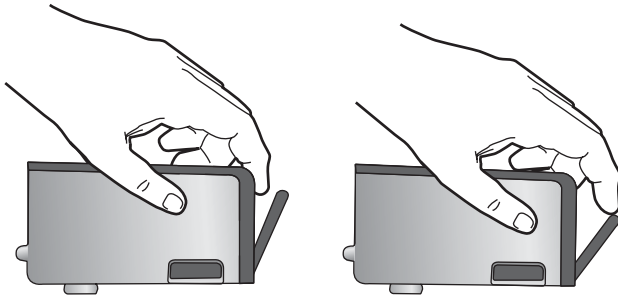


4. Tam yerine oturmamış kartuşları bulmak için parmağınızı mürekkep kartuşlarının üstünde gezdirin.
5. Yukarı çıkmış kartuş varsa aşağı bastırın. Yerlerine oturmaları gerekir.
6. Yukarı çıkık mürekkep kartuşu var idiyse ve yerine oturttuysanız mürekkep kartuşu erişim kapağını kapatın ve hata mesajının gidip gitmediğini kontrol edin.
 - Mesaj gittiyse sorun gidermeyi burada sonlandırın. Hata çözümlendi.
 - Mesaj gitmediyse sonraki adıma devam edin.
 - Mürekkep kartuşlarının biri yukarı çıkık durumdaysa sonraki çözüme geçin.
7. Hata mesajında belirtilen mürekkep kartuşunu bulun ve yuvasından çıkarmak için mürekkep kartuşunun üstündeki mandala basın.

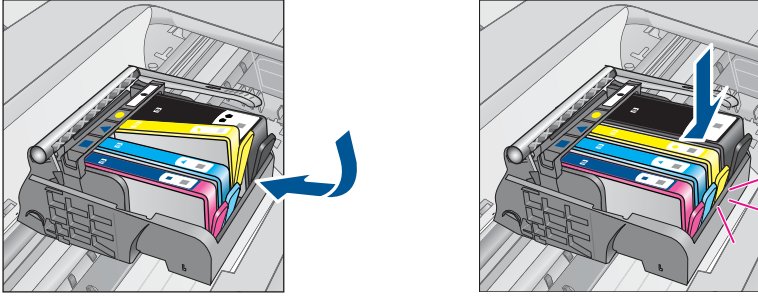


8. Mürekkep kartuşunu geri yerine bastırın. Mürekkep kartuşu yerine doğru oturduğunda mandaldan bir çıt sesi gelmesi gerekir. Mürekkep kartuşu çıt sesi çıkarmadıysa mandalın yeniden ayarlanması gerekebilir.
9. Yazıcı kartuşunu yuvasında çıkartın.
10. Mandalı yavaşça mürekkep kartuşundan uzağa doğru bükün.

△ **Dikkat uyarısı** Mandalı yaklaşık 1,27 cm'ten fazla eğmemeye dikkat edin.



11. Mürekkep kartuşunu yeniden takın. Şimdi yerine oturması gerekir.



12. Mürekkep kartuşu erişim kapağını kapatın ve hata mesajının gidip gitmediğini kontrol edin.

13. Halen hata mesajını alıyorsanız ürünü kapatıp yeniden açın.

Neden: Mürekkep kartuşları doğru takılmamış.

Bu sorunu çözmezse sonraki çözümü deneyin.

Çözüm 3: HP desteğine başvurun.

Çözüm: Servis için HP desteğe başvurun.

Şu adresi ziyaret edin: www.hp.com/support.

İstediğinizde ülkenizi/bölgenizi seçin ve telefonla teknik destek almak hakkında bilgi için **Bize Ulaşın HP'**ı tıklatın.

Neden: Mürekkep kartuşlarında bir sorun var.

Kartuşları takma

Çözüm: Mürekkep kartuşlarının tümünün takılı olduğundan emin olun.

Daha fazla bilgi için, bkz.

[“Kartuşları değiştirme” sayfa 40](#)

Neden: Mürekkep kartuşlarından biri veya daha çoğu düzgün takılmamış.


Bu sorunu çözmezse sonraki çözümü deneyin.

HP olmayan kartuş

Çözüm: Devam etmek veya belirtilen mürekkep kartuşlarını değiştirmek için ekrandaki komut istemlerini izleyin.

△ **Dikkat uyarısı** HP, değiştireceğiniz hazır olmadıkça mürekkep kartuşunu çıkarmamanızı önerir.

HP, özgün HP mürekkep kartuşları kullanmanızı önerir. Özgün HP kartuşları, her zaman kolayca en iyi sonuçları elde etmeniz için HP yazıcıları için tasarlanmıştır ve sınanmıştır.

 **Not** HP, HP olmayan sarf malzemelerinin kalitesini ve güvenilirliğini garanti etmez. HP olmayan malzemelerin kullanılması nedeniyle gereken yazıcı servisi veya onarımları garanti kapsamında değildir.

Orijinal HP mürekkep kartuşları satın aldığınızı düşünüyorsanız şu adrese gidin:

www.hp.com/go/anticounterfeit

Daha fazla bilgi için, bkz.

[“Kartuşları değiştirme” sayfa 40](#)


Neden: Ürün, HP olmayan mürekkep algıladı.

Orijinal HP mürekkebi bitti


Çözüm: Devam etmek veya belirtilen mürekkep kartuşlarını değiştirmek için ekrandaki komut istemlerini izleyin.

Geçerli yazdırma işinin baskı kalitesini kontrol edin. Tatminkar değilse, kaliteyi artırması için yazıcı kafasını temizlemeyi deneyin.

Mürekkep düzeyleri hakkında bilgi yok.

 **Dikkat uyarısı** HP, değiştireceğiniz hazır olmadıkça mürekkep kartuşunu çıkarmamanızı önerir.

HP, özgün HP mürekkep kartuşları kullanmanızı önerir. Özgün HP kartuşları, her zaman kolayca en iyi sonuçları elde etmeniz için HP yazıcıları için tasarlanmış ve sinanmıştır.

 **Not** HP, HP olmayan sarf malzemelerinin kalitesini ve güvenilirliğini garanti etmez. HP olmayan malzemelerin kullanılması nedeniyle gereken yazıcı servisi veya onarımları garanti kapsamında değildir.

Orijinal HP mürekkep kartuşları satın aldığınızı düşünüyorsanız şu adrese gidin:

www.hp.com/go/anticounterfeit

Daha fazla bilgi için, bkz.

[“Kartuşları değiştirme” sayfa 40](#)

Neden: Belirtilen yazıcı kartuşlarındaki orijinal HP mürekkebi bitmiş.


Daha önceden kullanılmış orijinal HP kartuşu

Çözüm: Geçerli yazdırma işinin baskı kalitesini kontrol edin. Tatminkar değilse, kaliteyi artırması için yazıcı kafasını temizlemeyi deneyin.

Yazıcı kafasını HP Photosmart Yazılımı'ndan temizlemek için

1. Kağıt tepsisine Letter, A4 veya kullanılmamış legal düz beyaz kağıt yükleyin.
2. HP Çözüm Merkezi uygulamasında **Ayarlar** öğesini tıklatın.

3. Yazdırma Ayarları alanında Yazıcı Araç Kutusu öğesini tıklayın.

 **Not** Yazıcı Araç Kutusu'nu Yazdırma Özellikleri iletişim kutusundan da açabilirsiniz. Yazdırma Özellikleri iletişim kutusunda Özellikler sekmesini tıklayın ve ardından Yazıcı Hizmetleri öğesini tıklayın.

Yazıcı Araç Kutusu görünür.

4. Aygıt Hizmetleri sekmesini tıklayın.


5. Yazıcı kafasını temizle öğesini tıklayın.

6. Çıktının kalitesi istediğiniz gibi oluncaya kadar yönergeleri izleyin, sonra da Bitti düğmesini tıklayın.

Temizlemenin iki aşaması vardır. Her aşama yaklaşık iki dakika sürer ve gittikçe artan miktarda mürekkeple bir sayfa kullanılır. Her aşamada yazdırılan sayfanın kalitesini gözden geçirin. Yalnızca baskı kalitesi düşükse temizlemenin sonraki aşamasına geçin.

Temizlemenin her iki aşamasından sonra da baskı kalitesi düşükse, yazıcıyı hizalamayı deneyin. Temizleme ve hizalama sonrasında da baskı kalitesi sorunları çözülüyorsa, HP desteğine başvurun.

Devam etmek için ekrandaki veya bilgisayar monitöründeki yönergeleri izleyin.

 **Not** HP, mürekkep kartuşlarını uzun süre yazıcı dışında bırakmamanızı önerir. Kullanılmış kartuş takıldıysa baskı kalitesini kontrol edin. Tatminkar değilse araç kutusundan temizleme yordamını çalıştırın.

Neden: Orijinal HP mürekkep kartuşu daha önce başka bir üründe kullanılmış.

Yazıcı kafası sorunu

Aşağıdaki çözümleri deneyin.

- [Çözüm 1: Yazıcı kafasını yeniden takın](#)
- [Çözüm 2: HP desteğine başvurun.](#)

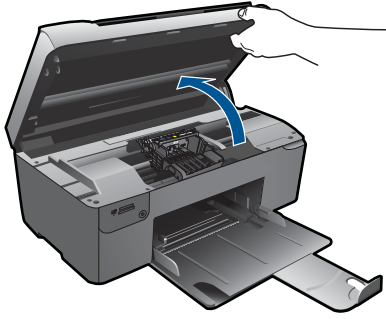
Çözüm 1: Yazıcı kafasını yeniden takın

Çözüm: Yazıcı kafasının takılı ve mürekkep kartuşu kapağının kapalı olduğunu kontrol edin.

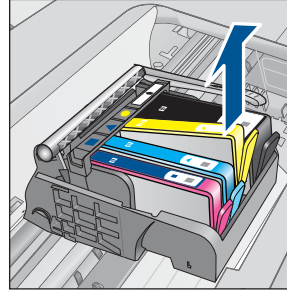
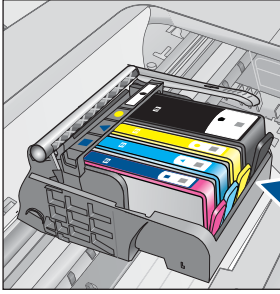
Yazıcı kafasını yeniden takın.

Yazıcı kafasını yeniden takmak için

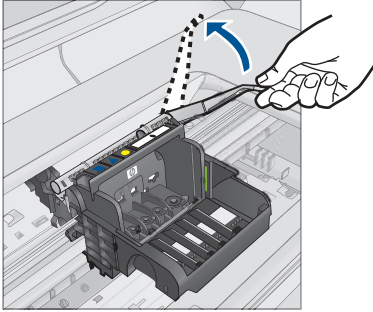
1. Ürünün açık olduğundan emin olun.
2. Mürekkep kartuşu kapağını açın.



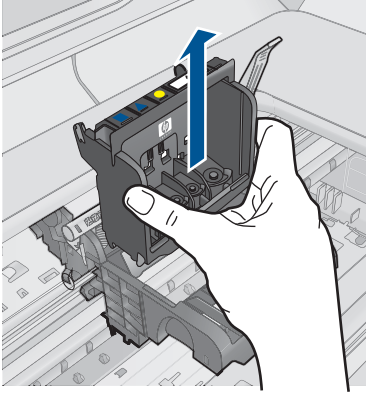
3. Mürekkep kartuşlarının tümünü çıkarın ve mürekkep ucu yukarı dönük olacak şekilde bir kağıdın üzerine koyun.



4. Taşıyıcı üzerindeki mandal kolunu durana kadar kaldırın.

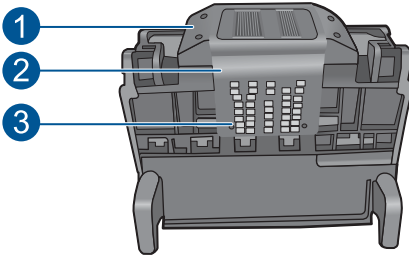


5. Düz yukarı çekerek yazıcı kafasını çıkarın.



6. Yazıcı kafasını temizleyin.

Yazıcı kafasının temizlenmesi gereken üç yeri vardır: mürekkep püskürtme uçlarının iki yanındaki plastik kenarlar, mürekkep püskürtme uçlarıyla elektrik temas noktaları arasındaki kenar ve elektrik temas noktaları.

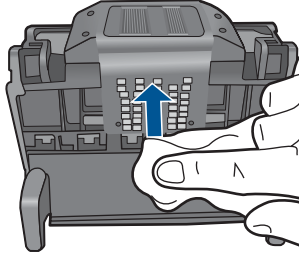


| | |
|---|---|
| 1 | Mürekkep püskürtme uçlarının iki yanındaki plastik kenarlar |
| 2 | Püskürtme uçlarıyla temas noktaları arasındaki kenar |
| 3 | Elektrik temas noktaları |

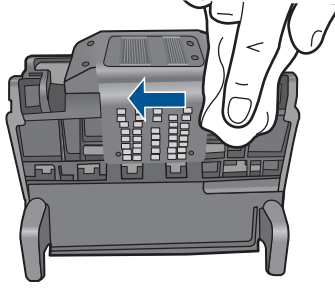
△ **Dikkat uyarısı** Püskürtme uçları ve elektrik temas noktaları alanlarına parmağınızla değil, **yalnızca** temizlik malzemesiyle dokunun.

Yazıcı kafasını temizlemek için

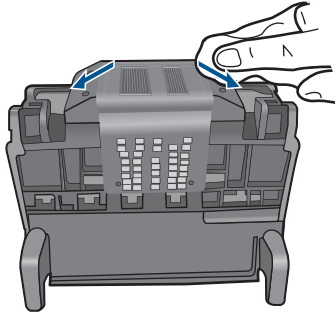
- Temiz, tüy bırakmayan bir bezi hafifçe nemlendirin ve elektrik temas noktalarını aşağıdan yukarı silin. Püskürtme uçları ile elektrik temas noktaları arasındaki kenarı geçmeyin. Bez parçasına yeni mürekkep bulaşmayana kadar temizleyin.



- b. Püskürtme uçlarıyla temas noktaları arasında birikmiş olabilecek mürekkep ve kirleri yeni, hafifçe nemlendirilmiş tüy bırakmayan bir bezle silin.



- c. Püskürtme uçlarının iki yanındaki kenarları temizlemek için temas noktaları arasında birikmiş olabilecek mürekkep ve kirleri yeni, hafifçe nemlendirilmiş tüy bırakmayan bir bez kullanın. Mürekkep püskürtme uçlarını silin.

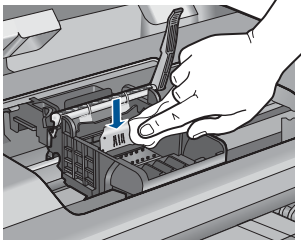


- d. Sonraki adıma geçmeden önce silinen alanları tüy bırakmayan kuru bir bezle silin.

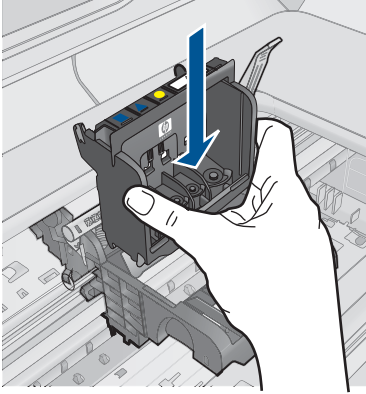
7. Ürünün içindeki elektrik temas noktalarını temizleyin.

Üründeki elektrik temas noktalarını temizlemek için

- Temiz, tüy bırakmayan bir bezi şişe suyuyla veya arı suyla hafifçe nemlendirin.
- Üründeki elektrik temas noktalarını bezle üstten aşağıya doğru silerek temizleyin. Ne kadar gerekiyorsa, o kadar yeni, temiz bez kullanın. Beze mürekkep bulaşmayana kadar temizleyin.



- Sonraki adıma geçmeden önce alanı tüy bırakmayan kuru bir bezle silerek kurulayın.
8. Mandal kolunun kalkık olduğundan emin olun ve sonra yazıcı kafasını yeniden takın.

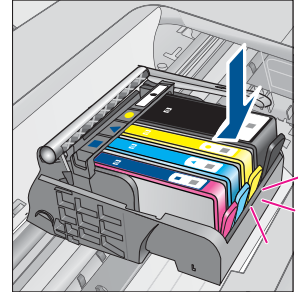
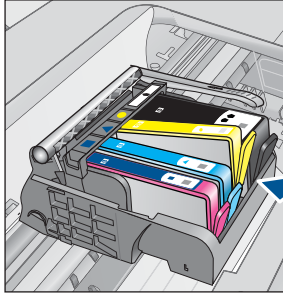


9. Mandalın kolunu dikkatle indirin.

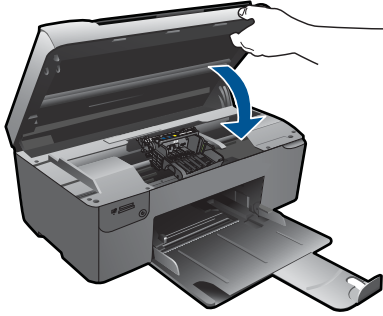


Not Mandal kolunu mürekkep kartuşlarını yeniden takmadan önce indirmeye dikkat edin. Mandal kolunu kalkık bırakmak mürekkep kartuşunun yerine oturmamasına ve yazdırma sorunlarına neden olabilir. Mürekkep kartuşlarını doğru takmak için mandalın her zaman aşağıda olması gerekir.

10. Yardım için renkli simgeleri kullanarak sıkıca yerince oturana kadar mürekkep kartuşunu kaydırarak boş yuvaya oturtun.



11. Mürekkep kartuşu kapağını kapatın.



Neden: Yazıcı kafasında sorun vardı.
Bu sorunu çözmezse sonraki çözümü deneyin.

Çözüm 2: HP desteğine başvurun.

Çözüm: Servis için HP desteğe başvurun.

Şu adresi ziyaret edin: www.hp.com/support.

İstendiğinde ülkenizi/bölgenizi seçin ve telefonla teknik destek almak hakkında bilgi için **Bize Ulaşın HP'**ı tıklatın.

Neden: Yazıcı kafasında sorun vardı.

Yazıcı hazırlamada sorun

Çözüm: Geçerli yazdırma işinin baskı kalitesini kontrol edin. Tatminkar değilse dahili saatin arıza yaptığı ve ürünün programlandığı gibi yazıcı kafasına servis yapamadığı anlamına gelebilir. Kaliteyi artırması için yazıcı kafasını temizlemeyi deneyin.

Yazıcı kafasını HP Photosmart Yazılımı'ndan temizlemek için

1. Kağıt tepsisine Letter, A4 veya kullanılmamış legal düz beyaz kağıt yükleyin.
2. HP Çözüm Merkezi uygulamasında **Ayarlar** öğesini tıklatın.

3. Yazdırma Ayarları alanında **Yazıcı Araç Kutusu** ögesini tıklatın.

Not **Yazıcı Araç Kutusu**'nu **Yazdırma Özellikleri** iletişim kutusundan da açabilirsiniz. **Yazdırma Özellikleri** iletişim kutusunda **Özellikler** sekmesini tıklatın ve ardından **Yazıcı Hizmetleri** ögesini tıklatın.

Yazıcı Araç Kutusu görünür.

4. Aygıt Hizmetleri sekmesini tıklatın.**5. Yazıcı kafasını temizle** ögesini tıklatın.**6. Çıktının kalitesi istediğiniz gibi oluncaya kadar yönergeleri izleyin, sonra da Bitti** düğmesini tıklatın.

Temizlemenin iki aşaması vardır. Her aşama yaklaşık iki dakika sürer ve gittikçe artan miktarda mürekkeple bir sayfa kullanılır. Her aşamada yazdırılan sayfanın kalitesini gözden geçirin. Yalnızca baskı kalitesi düşükse temizlemenin sonraki aşamasına geçin.

Temizlemenin her iki aşamasından sonra da baskı kalitesi düşükse, yazıcıyı hizalamayı deneyin. Temizleme ve hizalama sonrasında da baskı kalitesi sorunları çözülüyorsa, HP desteğine başvurun.

Neden: Ürün düzgün olmayan biçimde kapatılmış.

12 Devam eden işlemi durdurma

Geçerli işi üründen durdurmak için

- ▲ Kontrol panelinde **Cancel** (İptal) düğmesine basın. Geçerli iş durmazsa **Cancel** (İptal) düğmesine yeniden basın.
Geçerli işin iptal edilmesi biraz zaman alabilir.

13 Teknik bilgiler

HP Photosmart aygıtınız için teknik özellikler ve uluslararası yasal düzenleme bilgileri bu bölümde verilmektedir.

Diğer bildirimler için HP Photosmart ile birlikte gelen basılı belgelere bakın.

Bu bölüm aşağıdaki konuları içermektedir:

- [Bildirim](#)
- [Kartuş yonga bilgisi](#)
- [Teknik Özellikler](#)
- [Çevresel ürün gözetim programı](#)
- [Yasal uyarılar](#)

Bildirim

Hewlett-Packard Company bildirimleri

Bu belgede sunulan bilgiler önceden bildirilmeksizin değiştirilebilir.

Tüm hakları saklıdır. Telif hakları yasalarının izin verdiği durumlar dışında, Hewlett-Packard tarafından önceden verilmiş yazılı izin olmaksızın bu belgenin çoğaltılması, uyarlanması veya başka bir dile çevrilmesi yasaktır. HP ürün ve hizmetlerine ilişkin garantiler söz konusu ürün ve hizmetlerle birlikte verilen açık garanti beyanlarında yer alanlardan ibarettir. Bu belge içindeki hiçbir bölüm ek bir garanti oluşturduğu şekilde yorumlanmamalıdır. HP bu belgede bulunan hiçbir teknik ya da yayıncıya ait hata veya eksiklikten sorumlu tutulamaz.

© 2009 Hewlett-Packard Development Company, L.P.

Windows, Windows 2000 ve Windows XP, Microsoft Corporation'ın ABD'de tescilli ticari markalarıdır.

Windows Vista, Microsoft Corporation'ın Amerika Birleşik Devletleri ve/veya diğer ülkelerdeki tescilli ticari markası veya ticari markasıdır.

Intel ve Pentium, Intel Corporation'ın veya alt kuruluşlarının Amerika Birleşik Devletleri ve diğer ülkelerdeki ticari markaları veya tescilli ticari markalarıdır.

Kartuş yonga bilgisi

Bu üründe kullanılan HP kartuşlarında ürünün çalışmasına yardımcı olan bellek yongaları bulunur. Buna ek olarak bu bellek yongası, ürünün kullanılmasına ilişkin olarak aşağıdakilerin dahil olduğu sınırlı sayıda bilgileri de toplar: kartuşun ilk kez takıldığı tarih, kartuşun en son kullanıldığı tarih, kartuş kullanılarak yazdırılan sayfa sayısı, sayfa kapsamı, kullanılan yazdırma modları, gerçekleşmiş olabilecek yazdırma hataları ve ürün modeli. Bu bilgiler HP'nin müşterilerinin yazdırma ihtiyaçlarını uygun ürünler tasarlamasına yardımcı olmaktadır.

Kartuş belleğinden toplanan veriler, müşterileri veya kartuş ya da ürün kullanıcılarını belirlemek için kullanılabilecek bilgileri içermez.

HP, HP'nin ücretsiz iade ve geri dönüştürme programına iade edilen kartuşlardan örnekleme biçiminde bellek yongaları toplar (HP Planet Partners: www.hp.com/hpinfo/globalcitizenship/environment/recycle/). Bu örneklemeden alınan bellek yongaları okunarak ileriye HP ürünlerini geliştirmek üzere incelenir. Bu kartuşun geri dönüşümünde yardımcı olan HP iş ortakları da bu verilere erişebilir.


Kartuşa sahip olan bir üçüncü taraf da bellek yongasındaki anonim bilgilere erişebilir. Bu bilgilere erişilmesini istemezseniz yongayı çalışmaz yapabilirsiniz. Ancak, kartuşu çalışmaz yapmanızdan sonra kartuş HP ürününde kullanılamaz.


Bu anonim bilgileri sağlamakla ilgili endişeleriniz varsa bellek yongasının ürününüzün kullanım bilgilerini toplama yeteneğini kapatarak bu bilgilere erişilmesini önleyebilirsiniz.

Kullanım bilgileri işlevini devre dışı bırakmak için

1. Giriş ekranında **Kopyala** yanındaki düğmeye basın.
Kopyala Menüsü görüntülenir.
2. Sırasıyla sağ üst, orta sol ve alt sol düğmelerine basın

3. **Acumen Bırakma Seçeneği** yanındaki düğmeye basın.
4. **OK** (Tamam) düğmesine basın.

 **Not** Kullanım bilgileri işlevini yeniden etkinleştirmek için fabrika varsayılanlarını geri yükleyin.

 **Not** Bellek yongasının ürünün kullanım bilgilerini toplama yeteneğini kapatırsanız kartuşu HP ürününde kullanmaya devam edebilirsiniz.

Teknik Özellikler

HP Photosmart aygıtıyla ilgili teknik özellikler bu bölümde verilmiştir. Tüm ürün özellikleri için www.hp.com/support adresindeki Product Data Sheet (Ürün Veri Sayfası)'na bakın.

Sistem gereksinimleri

Yazılım ve sistem gereksinimleri Benioku dosyasında verilmiştir.

İleride çıkacak işletim sistemleri ve desteği hakkında bilgi için www.hp.com/support adresindeki HP çevrimiçi destek Web sitesini ziyaret edin.


Çevresel özellikler

- Önerilen çalışma sıcaklığı aralığı: 15 °C - 32 °C (59 °F - 90 °F)
- İzin verilen çalışma sıcaklığı aralığı: 5 °C - 40 °C (41 °F - 104 °F)
- Nem Oranı: %20 - %80 bağıl nem, yoğunlaşma olmadan 25 °C maksimum çiğ noktası
- Saklama sıcaklığı aralığı: -40 °C - 60 °C (-40 °F - 140 °F)
- Yüksek elektromanyetik alanların bulunması durumunda, HP Photosmart aygıtının çıkışında biraz bozulma olabilir
- HP, olası yüksek manyetik alanlardan kaynaklanan parazitleri en aza indirmek için 3 m uzunlukta ya da daha kısa USB kablosu kullanılmasını önerir.

Kağıt özellikleri

| Türü | Kağıt ağırlığı | Kağıt tepsi* |
|---|------------------------------|---------------------------|
| Düz kağıt | En fazla 20 lb. (75 gsm) | En çok 125 (20 lb. kağıt) |
| Legal kağıt | En fazla 20 lb. (75 gsm) | En çok 125 (20 lb. kağıt) |
| Dizin kartları | 110 lb. dizin maks (200 gsm) | 40'e kadar |
| Hagaki kartları | 110 lb. dizin maks (200 gsm) | 40'e kadar |
| Zarflar | 20 - 24 lb. (75 - 90 gsm) | 15'e kadar |
| 13 x 18 cm (5 x 7 inç) Fotoğraf kağıdı | 145 lb. (236 gsm) | 40'e kadar |
| 10 x 15 cm (4 x 6 inç) Fotoğraf kağıdı | 145 lb. (236 gsm) | 40'e kadar |
| 216 x 279 mm (8,5 x 11 inç) Fotoğraf kağıdı | 145 lb. (236 gsm) | 40'e kadar |

* Maksimum kapasite.

 **Not** Desteklenen ortam boyutlarının tam bir listesi için, yazıcı sürücüsüne bakın.

Yazdırma özellikleri

- Baskı hızı, belgenin karmaşıklığına bağlı olarak değişiklik gösterir
- Panorama boyutunda yazdırma
- Yöntem: istendiğinde püskürten termal mürekkep püskürtme
- Dil: PCL3 GUI

Tarama özellikleri

- Görüntü düzenleyici dahildir
- Twain uyumlu yazılım arabirimi
- Çözünürlük: 1200 x 2400 ppi optik değerine kadar; 19200 ppi geliştirilmiş (yazılım) PPI çözünürlüğü hakkında daha fazla bilgi için tarayıcı yazılımına bakın.
- Renkli: 48 bit renkli, 8-bit gri tonlamalı (256 gri düzeyi)
- Camdan maksimum tarama boyutu: 21,6 x 29,7 cm

Kopyalama özellikleri

- Dijital görüntü işleme
- En fazla kopya sayısı modele göre değişir
- Kopyalama hızları modele ve belgenin karmaşıklığına bağlı olarak değişir
- En fazla kopya büyütme %200-400 arasındadır (modele bağlı)
- En fazla kopya küçültme %25-50 arasındadır (modele bağlı)

Baskı çözünürlüğü

Yazıcı çözünürlüğünü öğrenmek için yazıcı yazılımına bakın. Daha fazla bilgi için bkz. "[Baskı çözünürlüğünü görüntüleme](#)" sayfa 25.

Kartuş verimi

Tahmini kartuş verimleri hakkında daha fazla bilgi için www.hp.com/go/learnaboutsupplies adresini ziyaret edin.

Çevresel ürün gözetim programı

Hewlett-Packard, çevreye duyarlı bakış açısıyla kaliteli ürünler sağlama taahhüdüt etmektedir. Bu ürünün tasarımı geri dönüştürmeye uygundur. Yazıcının güvenli bir şekilde işlevlerini yerine getirerek çalışması sağlanırken, olabildiğince az malzeme kullanılmıştır. Kolaylıkla ayırım sağlanması amacıyla malzemeler birbirine benzemeyecek şekilde tasarlanmıştır. Malzemeleri birbirine bağlayan parçalar ve diğer bağlantıların yeri kolayca bulunabilir, erişilebilir ve en bilinen aletler kullanılarak çıkarılabilir. Önemli parçalar, kolayca çıkarılıp onarılabilmeleri için, kolay bir şekilde erişilebilecek biçimde tasarlanmıştır.

Daha fazla bilgi için aşağıdaki adresteki HP's Commitment to the Environment Web sitesini ziyaret edin:

www.hp.com/hpinfo/globalcitizenship/environment/index.html

Bu bölüm aşağıdaki konuları içermektedir:

- [Ekolojik İpuçları](#)
- [Kağıt kullanımı](#)
- [Plastik](#)
- [Malzeme güvenlik bilgi formları](#)
- [Geri dönüştürme programı](#)
- [HP inkjet sarf malzemeleri geri dönüşüm programı](#)
- [Enerji tüketimi](#)
- [Disposal of waste equipment by users in private households in the European Union](#)
- [Kimyasal Maddeler](#)

- [Battery disposal in the Netherlands](#)
- [Battery disposal in Taiwan](#)
- [Attention California users](#)
- [EU battery directive](#)

Ekolojik İpuçları

HP, müşterilerinin çevreye olan etkilerini en aza indirmeyi amaç edinmiştir. HP, yazdırma tercihlerinizi değerlendirip etkilerini azaltmanıza yardımcı olmak amacıyla aşağıdaki Ekolojik İpuçlarını dikkatinize sunmaktadır. Bu ürünün belirli özelliklerine ek olarak lütfen HP'nin çevreyle ilgili girişimleri hakkında daha fazla bilgi için lütfen HP Eco Solutions (HP Ekolojik Çözümleri) web sitesini ziyaret edin.

www.hp.com/hpinfo/globalcitizenship/environment/

Ürününüzün Ekolojik özellikleri

- **Smart Web yazdırma:** HP Smart Wen Printing arabiriminde Web'den topladığınız kırpmaları saklayabileceğiniz, sıralayabileceğiniz ya da yazdırabileceğiniz **Kırpma Defteri** ve **Kırpmaları Düzenle** pencereleri bulunur. Daha fazla bilgi için bkz. "[Web sayfası yazdırma](#)" [sayfa 23](#).
- **Enerji Tasarrufu bilgileri:** Bu ürünle ilgili ENERGY STAR® nitelikleri durumunu belirlemek için bkz. "[Enerji tüketimi](#)" [sayfa 96](#).
- **Geri Dönüştürülen Malzemeleer:** HP ürünlerinin geri dönüştürülmesi ile ilgili daha fazla bilgi için lütfen aşağıdaki sayfayı ziyaret edin:

www.hp.com/hpinfo/globalcitizenship/environment/recycle/

Kağıt kullanımı

Bu ürün, DIN 19309 ve EN 12281:2002'ye göre geri dönüşümlü kağıt kullanımı için uygundur.

Plastik

25 gramın üzerindeki dönüştürülebilir plastik parçalar, uluslararası standartlara göre işaretlenerek, ürünün kullanım ömrü sona erdiğinde geri dönüşüm için belirlenmeleri kolaylaştırılmıştır.

Malzeme güvenlik bilgi formları

Malzeme güvenlik veri sayfaları (MSDS) HP'nin Web sitesinden sağlanabilir:

www.hp.com/go/msds

Geri dönüşüm programı

HP, birçok ülkede/bölgede artan sayıda ürün iade ve geri dönüşüm programları sunar ve dünya çapında en büyük elektronik geri dönüşüm merkezlerinin bazılarıyla ortaklıktır. HP, en popüler ürünlerinin bazılarını yeniden satarak kaynakları korur. Genel olarak HP ürünlerinin geri dönüşümüyle ilgili daha fazla bilgi için şu adresi ziyaret edin:

www.hp.com/hpinfo/globalcitizenship/environment/recycle/

HP inkjet sarf malzemeleri geri dönüşüm programı


HP, kendini çevreyi korumaya adanmıştır. HP Inkjet Malzemeleri Geri Dönüşüm Programı, pek çok ülkede/bölgede uygulanmaktadır ve kullanılmış yazıcı kartuşlarınızı ve mürekkep kartuşlarınızı ücretsiz olarak toplar. Daha fazla bilgi için şu Web sitesine gidin:

www.hp.com/hpinfo/globalcitizenship/environment/recycle/


Enerji tüketimi

Doğal kaynakları koruyan ve bu ürünün üstün performansını etkilemeden tasarruf sağlayan Uyku modundayken, enerji kullanımı önemli oranda düşer. Bu ürünle ilgili ENERGY STAR® nitelikleri durumunu belirlemek için Ürün Veri Sayfasına veya Belirtiler Sayfasına bakın . Nitelikleri karşılayan ürünler www.hp.com/go/energystar adresinde de listelenmiştir:

Battery disposal in the Netherlands

| | |
|---|--|
|  | <p>Dit HP Product bevat een lithium-mangane-dioxide batterij. Deze bevindt zich op de hoofdprintplaat. Wanneer deze batterij leeg is, moet deze volgens de geldende regels worden afgevoerd.</p> |
|---|--|

Battery disposal in Taiwan

| | |
|---|---|
|  | <p>廢電池請回收 Please recycle waste batteries.</p> |
|---|---|

Attention California users

The battery supplied with this product may contain perchlorate material. Special handling may apply. For more information, go to the following Web site:
www.dtsc.ca.gov/hazardouswaste/perchlorate



| | |
|-------------|---|
| English | European Union Battery Directive This product contains a battery that is used to maintain data integrity of real time clock or product settings and is designed to last the life of the product. Any attempt to service or replace this battery should be performed by a qualified service technician. |
| Français | Directive sur les batteries de l'Union Européenne Ce produit contient une batterie qui permet de maintenir l'intégrité des données pour les paramètres du produit ou l'horloge en temps réel et qui a été conçue pour durer aussi longtemps que le produit. Toute tentative de réparation ou de remplacement de cette batterie doit être effectuée par un technicien qualifié. |
| Deutsch | Batterie-Richtlinie der Europäischen Union Dieses Produkt enthält eine Batterie, die dazu dient, die Datenintegrität der Echtzeituhr sowie der Produkteinstellungen zu erhalten, und die für die Lebensdauer des Produkts ausreicht. Im Bedarfsfall sollte das Instandhalten bzw. Austauschen der Batterie von einem qualifizierten Servicetechniker durchgeführt werden. |
| Italiano | Direttiva dell'Unione Europea relativa alla raccolta, al trattamento e allo smaltimento di batterie e accumulatori Questo prodotto contiene una batteria utilizzata per preservare l'integrità dei dati dell'orologio in tempo reale o delle impostazioni del prodotto e la sua durata si intende pari a quella del prodotto. Eventuali interventi di riparazione o sostituzione della batteria devono essere eseguiti da un tecnico dell'assistenza qualificato. |
| Español | Directiva sobre baterías de la Unión Europea Este producto contiene una batería que se utiliza para conservar la integridad de los datos del reloj de tiempo real o la configuración del producto y está diseñada para durar toda la vida útil del producto. El mantenimiento o la sustitución de dicha batería deberá realizarla un técnico de mantenimiento cualificado. |
| Česky | Směrnice Evropské unie pro nakládání s bateriemi Tento výrobek obsahuje baterii, která slouží k uchování správných dat hodin reálného času nebo nastavení výrobku. Baterie je navržena tak, aby vydržela celou životnost výrobku. Jakýkoliv pokus o opravu nebo výměnu baterie by měl provést kvalifikovaný servisní technik. |
| Dansk | EU's batteridirektiv Produktet indeholder et batteri, som bruges til at vedligeholde dataintegriteten for realtidsur- eller produktindstillinger og er beregnet til at holde i hele produktets levetid. Service på batteriet eller udskiftning bør foretages af en uddannet servicetekniker. |
| Nederlands | Richtlijn batterijen voor de Europese Unie Dit product bevat een batterij die wordt gebruikt voor een juiste tijdsaanduiding van de klok en het behoud van de productinstellingen. Bovendien is deze ontworpen om gedurende de levensduur van het product mee te gaan. Het onderhoud of de vervanging van deze batterij moet door een gekwalificeerde onderhoudstechnicus worden uitgevoerd. |
| Esati | Euroopa Liidu aku direktiiv Toode sisaldab akut, mida kasutatakse reaajaja kella andmeihsuse või toote sätete säilitamiseks. Aku on valmistatud kesma terve toote kasutajaja. Akut tohib hooldada või vahetada ainult kvalifitseeritud hooldustehnik. |
| Suomi | Euroopan unionin paristodirektiivi Tämä laite sisältää pariston, jota käytetään reaaliaikaisen kellon tietojen ja laitteen asetusten säilyttämiseen. Pariston on suunniteltu kestävän laitteen koko käyttöajan ajan. Pariston mahdollinen korjaus tai vaihto on jätettävä pätevän huoltohenkilön tehtäväksi. |
| Ελληνικά | Οδηγία της Ευρωπαϊκής Ένωσης για τις ηλεκτρικές σήτες Αυτό το προϊόν περιλαμβάνει μια μπαταρία, η οποία χρησιμοποιείται για τη διατήρηση της ακεραιότητας των δεδομένων ρολογιού πραγματικού χρόνου ή των ρυθμιστών προϊόντος και έχει σχεδιαστεί έτσι ώστε να διαρκεί όσο και το προϊόν. Τυχόν απορίες επιδιόρθωσης ή αντικατάστασης αυτής της μπαταρίας θα πρέπει να πραγματοποιούνται από κατάλληλα εκπαιδευμένο τεχνικό. |
| Magyar | Az Európai unió telepek és akkumulátorok direktívája A termék tartalmaz egy elemet, melynek feladata az, hogy biztosítsa a valós idejű óra vagy a termék beállításainak adatintegritását. Az elem úgy van tervezve, hogy végig kitarson a termék használatá során. Az elem bármilyen javítását vagy cseréjét csak képzett szakember végezheti el. |
| Latvīti | Eiropas Savienības Bateriju direktīva Produktam ir baterija, ko izmanto reālā laika pulksteņa vai produkta iestatījumu datu integritātes saglabāšanai, un tā ir paredzēta visam produkta dzīves ciklam. Jebkura atļaušana vai baterijas nomaiņa ir jāveic atbilstoši kvalificētam darbiniekam. |
| Lietuviškai | Eiropos Sąjungos baterijų ir akumuliatorių direktyva Šiame gaminyje yra baterija, kuri naudojama, kad būtų galima prižiūrėti realaus laiko laikrodžio veikimą arba gaminio nuostatas; ji skirta veikti visą gaminio eksploatavimo laiką. Bet kokius šios baterijos aptarnavimo arba keitimo darbus turi atlikti kvalifikuotas aptarnavimo technikas. |
| Polski | Dyrektywa Unii Europejskiej w sprawie baterii i akumulatorów Produkt zawiera baterię wykorzystywaną do zachowania integralności danych zegara czasu rzeczywistego lub ustawień produktu, która podtrzymuje działanie produktu. Przegład lub wymiana baterii powinny być wykonywane wyłącznie przez uprawnionego technika serwisu. |
| Português | Directiva sobre baterias da União Europeia Este produto contém uma bateria que é usada para manter a integridade dos dados do relógio em tempo real ou das configurações do produto e é projetada para ter a mesma duração que este. Qualquer tentativa de consertar ou substituir essa bateria deve ser realizada por um técnico qualificado. |
| Slovenščina | Smernica Evropske unije pre zaobchádzanie s batériami Tento výrobok obsahuje batériu, ktorá slúži na uchovanie správnych údajov hodin reálneho času alebo nastavení výrobku. Batéria je skonštruovaná tak, aby vydržala celú životnosť výrobku. Akýkoľvek pokus o opravu alebo výmenu batérie by mal vykonať kvalifikovaný servisný technik. |
| Slovenščina | Directiva Evropske unije o baterijah in akumulatorjih V tem izdelku je baterija, ki zagotavlja natančnost podatkov ure v realnem času ali nastavitev izdelka v celotni življenjski dobi izdelka. Kakršno koli popravilo ali zamenjava te baterije lahko izvede le pooblaščen tehnik. |
| Svenska | EU:s batteridirektiv Produkten innehåller ett batteri som används för att upprätthålla data i realtidsklockan och produktinställningarna. Batteriet ska räckta produktens hela livslängd. Endast kvalificerade servicetekniker får utföra service på batteriet och byta ut det. |
| Български | Директива за батерии на Европейския съюз Този продукт съдържа батерия, която се използва за поддържане на целостта на данните на часовника в реално време или настройките за продукта, създадена на издръжи през целия живот на продукта. Сервизът или заманата на батерията трябва да се извършава от квалифициран техник. |
| Română | Directiva Uniunii Europene referitoare la baterii Acest produs conține o baterie care este utilizată pentru a menține integritatea datelor ceasului de timp real sau setările produsului și care este proiectată să funcționeze pe întreaga durată de viață a produsului. Orice lucrare de service sau de înlocuire a acestei baterii trebuie efectuată de un tehnician de service calificat. |

Yasal uyarılar

HP Photosmart, ülkenizde/bölgenizdeki yasal kurumların ürün koşullarını karşılar.

Bu bölüm aşağıdaki konuları içermektedir:

- [Ürününüzün Yasal Model Numarası](#)
- [FCC statement](#)
- [VCCI \(Class B\) compliance statement for users in Japan](#)
- [Notice to users in Japan about the power cord](#)
- [Notice to users in Korea](#)
- [HP Photosmart B109 series declaration of conformity](#)

Ürününüzün Yasal Model Numarası

Yasal olarak tanımlama amacıyla, ürününüze Yasal bir Model Numarası verilmiştir. Ürününüzün Yasal Model Numarası SDGOB-0912. Bu yasal model numarası pazarlama adıyla (HP Photosmart B109 series, vb.) veya ürün numaralarıyla (Q8433A, vb.) karıştırılmamalıdır.

FCC statement

FCC statement

The United States Federal Communications Commission (in 47 CFR 15.105) has specified that the following notice be brought to the attention of users of this product.

This equipment has been tested and found to comply with the limits for a Class B digital device, pursuant to Part 15 of the FCC Rules. These limits are designed to provide reasonable protection against harmful interference in a residential installation. This equipment generates, uses and can radiate radio frequency energy and, if not installed and used in accordance with the instructions, may cause harmful interference to radio communications. However, there is no guarantee that interference will not occur in a particular installation. If this equipment does cause harmful interference to radio or television reception, which can be determined by turning the equipment off and on, the user is encouraged to try to correct the interference by one or more of the following measures:

- Reorient the receiving antenna.
- Increase the separation between the equipment and the receiver.
- Connect the equipment into an outlet on a circuit different from that to which the receiver is connected.
- Consult the dealer or an experienced radio/TV technician for help.

For further information, contact:

Manager of Corporate Product Regulations
Hewlett-Packard Company
3000 Hanover Street
Palo Alto, Ca 94304
(650) 857-1501

Modifications (part 15.21)

The FCC requires the user to be notified that any changes or modifications made to this device that are not expressly approved by HP may void the user's authority to operate the equipment.

This device complies with Part 15 of the FCC Rules. Operation is subject to the following two conditions: (1) this device may not cause harmful interference, and (2) this device must accept any interference received, including interference that may cause undesired operation.

VCCI (Class B) compliance statement for users in Japan

この装置は、情報処理装置等電波障害自主規制協議会（VCCI）の基準に基づくクラスB情報技術装置です。この装置は、家庭環境で使用することを目的としていますが、この装置がラジオやテレビジョン受信機に近接して使用されると受信障害を引き起こすことがあります。

取り扱い説明書に従って正しい取り扱いをして下さい。

Notice to users in Japan about the power cord

製品には、同梱された電源コードをお使い下さい。
同梱された電源コードは、他の製品では使用出来ません。

Notice to users in Korea

B 급 기기(가정용 방송통신기기)

이 기기는 가정용(B급)으로 전자파적합등록을 한 기기로서 주로 가정에서 사용하는 것을 목적으로 하며, 모든 지역에서 사용할 수 있습니다.

HP Photosmart B109 series declaration of conformity



DECLARATION OF CONFORMITY

according to ISO/IEC 17050-1 and EN 17050-1

DoC #: SDGOB-0912

Supplier's Name: Hewlett-Packard Company
Supplier's Address: 16399 West Bernardo Drive San Diego, CA 92127, USA

declares, that the product

Product Name and Model: HP Photosmart All-in-One Series - B109

Regulatory Model Number: 1) SDGOB-0912

Product Options: All

Power Adapter: 0957-2269

conforms to the following Product Specifications and Regulations:

EMC:

CISPR 22:2005 / EN55022:2006 Class B

CISPR 24:1997 + A1:2001 + A2:2002 / EN55024:1998 + A1:2001 + A2:2003 Class B

IEC 61000-3-2: 2005 / EN 61000-3-2: 2006

IEC 61000-3-3: 1994 + A1:2001 / EN 61000-3-3: 1995 + A1:2001

FCC CFR 47 Part 15 Class B / ICES-003, Issue 4

GB9254-1998, GB17625. 1-2003

Safety:

IEC 60950-1:2001 / EN60950-1:2001

IEC 60825-1 Ed. 1.2:2001 / EN 60825-1 + A2 + A1: 2002 (LED)

GB4943:2001

This device complies with part 15 of the FCC Rules. Operation is subject to the following two conditions: (1) This device may not cause harmful interference, and (2) this device must accept any interference received, including interference that may cause undesired operation.

The product herewith complies with the requirements of the Low Voltage Directive 2006/95/EC, the EMC Directive 2004/108/EC and carries the CE-marking accordingly.

Additional Information:

- 1) This product is assigned a Regulatory Model Number which stays with the regulatory aspects of the design. The Regulatory Model Number is the main product identifier in the regulatory documentation and test reports, this number should not be confused with the marketing name or the product numbers.

Local contact for regulatory topics only:

EMEA: Hewlett-Packard GmbH, HQ-TRE, Herrenberger Strasse 140, 71034 Boeblingen, Germany www.hp.com/go/certificates
 U.S.: Hewlett-Packard, 3000 Hanover St., Palo Alto 94304, U.S.A. 650-857-1501

Dizin

Simgeler / Sayısal Ögeler

10 x 15 cm fotoğraf kağıdı
özellikler 94

A

asetat filmi
özellikler 94

B

bağlantı sorunları
HP All-in-One açılmıyor 49
bakım
baskı kalitesi raporu 43
tanı sayfası 43
baskı kalitesi raporu 43
bellek kartları
dosya okunamıyor 65
fotoğraflar yok 66
hata mesajı 67
HP Photosmart
okuyamıyor 59
sorun giderme 59

Ç

çevre
çevresel özellikler 94
Çevresel ürün gözetim
programı 95

D

destek süresinden sonra 48
dosya
desteklenen biçimler 66
geçersiz ad 66
okunamayan 65
düğmeler, kontrol paneli 6

E

ekran
ölçüleri değiştirme 52
eksik
mürekkep kartuşu 73
taramadaki metin 61
etiketler

özellikler 94

F

fotoğraf kağıdı
önerilen türler 9
özellikler 94
fotoğraflar
yok 66

G

garanti 48
geçersiz dosya adı 66
geri dönüşüm
mürekkep kartuşları 96

H

hasarlı, mürekkep kartuşu 73
hata mesajları
bellek kartları 67
dosyayı okurken veya
yazarken 65

K

kağıt
ipuçları 14
önerilen türler 10
özellikler 94
kırpma
yapılmıyor 68
kontrol paneli
düğmeler 6
özellikler 6
kopyala
sayfaya sığdır başarısız
62
kopyalama
özellikler 95
sorun giderme 62

L

legal boyutlu kağıt
özellikler 94
letter boyutlu kağıt
özellikler 94

M

metin
taramada noktalı çizgiler
61
taramada yanlış biçim 61
taramada yanlış veya
eksik 61
mürekkep
kuruma süresi 70
mürekkep kartuşları
daha önce kullanılmış 83
eksik 73
hasarlı 73
hata mesajları 70
HP mürekkebi bitti 83
HP olmayan mürekkep 82
uyumsuz 72
yanlış 72
müşteri desteği
garanti 48

R

raporlar
baskı kalitesi 43
tanılama 43

S

sayfaya sığdır başarısız 62
sistem gereksinimleri 94
sorun giderme
ayarlar 48
bellek kartı 59
hata mesajları 63
kopyalama 62
tarama 61
yanlış ölçüler 52
yazdırma 54
sorunlar
hata mesajları 63
kopyalama 62
tarama 61
yazdırma 54

T

tanı sayfası 43
tara

| | |
|-------------------------------|----|
| tarama özellikleri | 95 |
| tarama | |
| kırpma hatalı | 61 |
| metin biçimi yanlış | 61 |
| metin hatalı | 61 |
| metin noktalı çizgiler olarak | |
| beliriyor | 61 |
| sorun giderme | 61 |
| yapılamıyor | 64 |
| teknik bilgiler | |
| çevresel özellikler | 94 |
| kağıt özellikleri | 94 |
| kopyalama özellikleri | 95 |
| sistem gereksinimleri | 94 |
| tarama özellikleri | 95 |
| yazdırma özellikleri | 95 |
| telefon desteği | 47 |
| telefon desteği süresi | |
| destek süresi | 47 |

Ü

| | |
|---------------------------|----|
| ürün bilgisi düzeltilmesi | |
| uyumsuzluğu | 63 |

W

| | |
|-------------------------|----|
| Web sayfaları, yazdırma | 23 |
|-------------------------|----|

Y

| | |
|------------------------------|-----|
| yanlış kapatma | 64 |
| yasal uyarılar | |
| Ürününüzün Yasal Model | |
| Numarası | 100 |
| yazdırma | |
| baskı kalitesi raporu | 43 |
| özellikler | 95 |
| sorun giderme | 54 |
| tanı sayfası | 43 |
| Web sayfaları | 23 |
| yazdırma ayarları | |
| baskı kalitesi | 58 |
| Yazdırma Kısayolları sekmesi | |
| 25 | |
| yazıcı kafası | |
| sorunlar | 84 |
| yazılım yükleme | |
| kaldırma | 53 |
| yeniden yükleme | 53 |
| yazılımı kaldırma | 53 |
| yazılımı yeniden yükleme | 53 |

Z

| | |
|---------|--|
| zarflar | |
|---------|--|