



# LASERJET PROFESSIONAL M1130/M1210

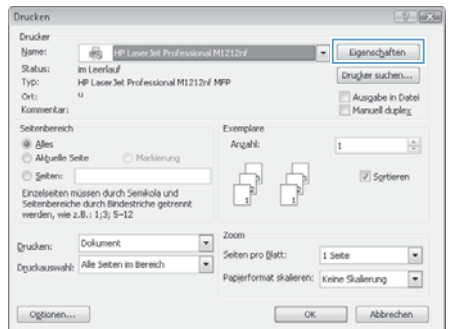
## MFP SERIES

### Kurzübersicht

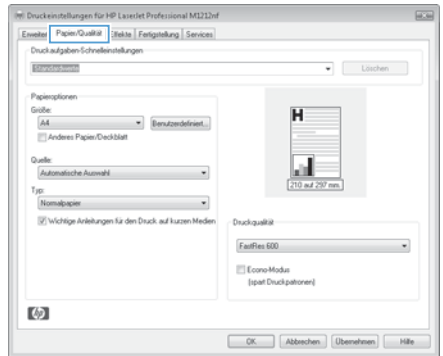


# Drucken auf Spezialpapier, Etiketten oder Transparentfolien unter Windows

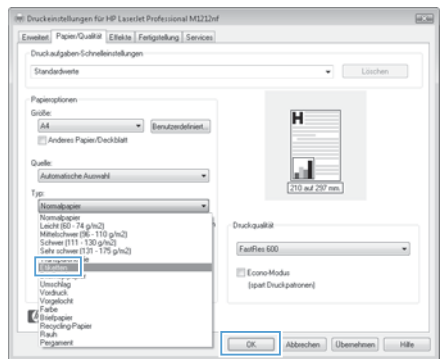
1. Klicken Sie im Menü **Datei** des Softwareprogramms auf **Drucken**.
2. Wählen Sie das Gerät aus, und klicken Sie dann auf die Schaltfläche **Eigenschaften** oder auf die Schaltfläche **Voreinstellungen**.



3. Klicken Sie auf die Registerkarte **Papier/Qualität**.



4. Wählen Sie aus der Dropdown-Liste **Typ** den verwendeten Papiertyp aus, und klicken Sie dann auf die Schaltfläche **OK**.



# Manuelles beidseitiges Drucken (Duplex) unter Windows

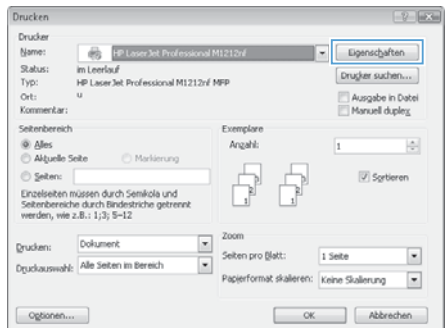
1. Legen Sie das Papier mit der Druckseite nach oben in das Zufuhrfach ein.



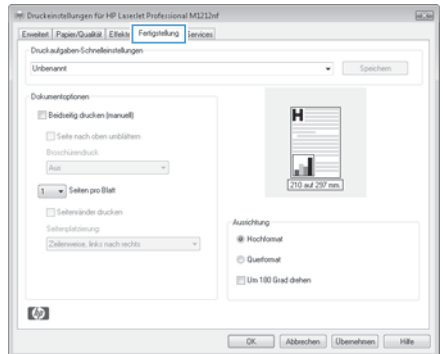
2. Klicken Sie im Menü **Datei** in der Software auf **Drucken**.



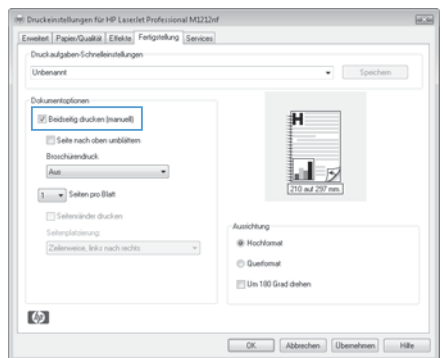
3. Wählen Sie das Gerät aus, und klicken Sie anschließend auf **Eigenschaften** oder **Voreinstellungen**.



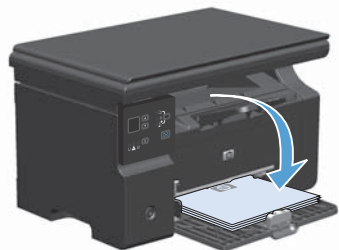
4. Klicken Sie auf die Registerkarte **Fertigstellung**.



5. Aktivieren Sie das Kontrollkästchen **Beidseitig drucken (manuell)**. Klicken Sie auf **OK**, um die erste Seite des Jobs zu drucken.



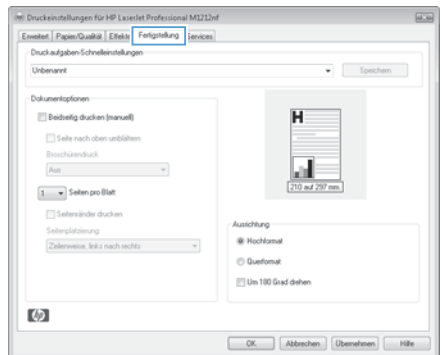
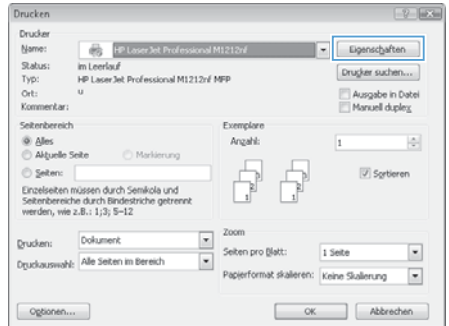
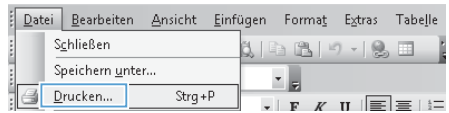
6. Nehmen Sie das bedruckte Papier aus dem Ausgabefach, ohne die Ausrichtung dabei zu ändern, und legen Sie es mit der bedruckten Seite nach unten in das Zufuhrfach ein.



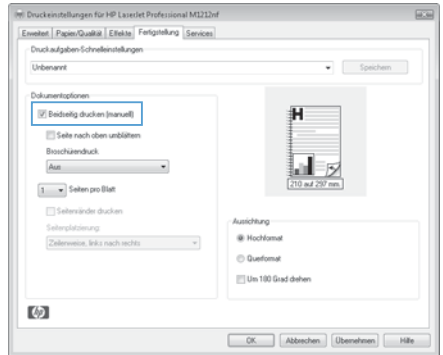
7. Klicken Sie am Computer auf **Weiter**, um die zweite Seite des Druckauftrags zu drucken.

# Drucken einer Broschüre mit Windows

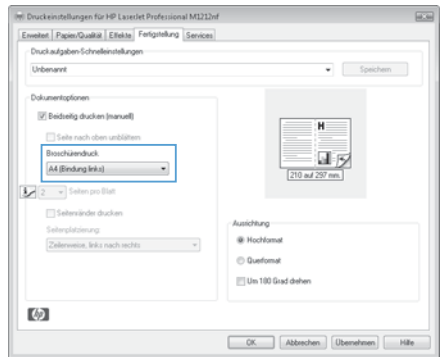
1. Klicken Sie im Menü **Datei** des Softwareprogramms auf **Drucken**.
2. Wählen Sie das Gerät aus, und klicken Sie dann auf die Schaltfläche **Eigenschaften** oder auf die Schaltfläche **Voreinstellungen**.
3. Klicken Sie auf die Registerkarte **Fertigstellung**.



4. Klicken Sie auf das Kontrollkästchen **Beidseitig drucken (manuell)**.




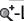
5. Wählen Sie aus der Dropdown-Liste **Broschürendruck** eine Option für die Bindung aus. Die Option **Seiten pro Blatt** ändert sich automatisch zu **2 Seiten pro Blatt**.

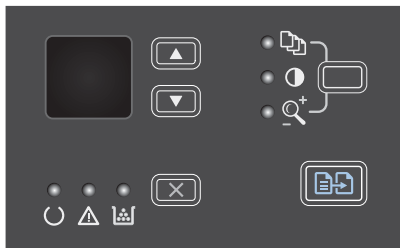



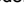

## Verkleinern oder Vergrößern von Kopien (M1130 Series)

1. Legen Sie das Dokument auf das Scannerglas.



2. Drücken Sie wiederholt auf die Taste „Einrichtung“ , bis die Verkleinern/Vergrößern -LED leuchtet.




3. Drücken Sie auf den Pfeil nach oben , um die Kopiergröße zu vergrößern, oder auf den Pfeil nach unten , um die Kopiergröße zu verkleinern.
4. Drücken Sie auf die Taste „Kopieren starten“ , um den Kopiervorgang zu starten.




# Verkleinern oder Vergrößern von Kopien (M1210 Series)

1. Legen Sie das Dokument auf das Scannerglas oder in den Vorlageneinzug.




2. Drücken Sie einmal auf die Taste Kopiereinstellungen , um das Menü **Verkl/Vergröß.** zu öffnen.



3. Wählen Sie mit Hilfe der Pfeiltasten die korrekte Vergrößerungs- oder Verkleinerungsoption aus, und drücken Sie dann auf die Taste **OK**.
4. Drücken Sie auf die Taste „Kopieren starten“ , um den Kopiervorgang zu starten.

# Ändern der Einstellung für die Kopierqualität (M1210 Series)

1. Drücken Sie zweimal auf die Taste Kopiereinstellungen , um das Menü **Kopierqualität** zu öffnen.




2. Wählen Sie mit Hilfe der Pfeiltasten eine Kopierqualität aus, und drücken Sie dann auf die Taste **OK**.

**HINWEIS:** Die Einstellung wird nach zwei Minuten auf den Standardwert zurückgesetzt.


# Kopieren einer zweiseitigen Vorlage als zweiseitiges Dokument

1. Legen Sie die erste Seite der Vorlage auf das Scannerglas oder in den Vorlageneinzug (M1210 Series).



2. Drücken Sie die Taste „Kopieren starten“ .
3. Drehen Sie die Vorlage um, und legen Sie sie dann erneut auf das Scannerglas oder in den Vorlageneinzug.
4. Entnehmen Sie die Kopie aus dem Ausgabefach, und legen Sie sie mit der bedruckten Seite nach unten in das Zufuhrfach.

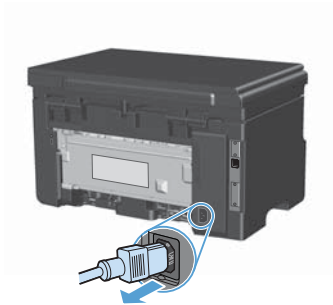


5. Drücken Sie die Taste „Kopieren starten“ .
6. Nehmen Sie das kopierte Blatt aus dem Ausgabefach, und legen Sie es zum manuellen Einsortieren beiseite.
7. Wiederholen Sie die Schritte 1 bis 6 entsprechend der Seitenabfolge des Originaldokuments, bis alle Seiten des Originaldokuments kopiert sind.

# Scanqualität

Im Laufe der Zeit sammeln sich möglicherweise Schmutzflecken auf dem Scannerglas und der weißen Kunststoffunterseite an, die sich negativ auf die Druckqualität auswirken können. Gehen Sie folgendermaßen vor, um das Scannerglas und die Kunststoffunterseite zu reinigen.

1. Schalten Sie das Gerät mit dem Netzschalter aus, und ziehen Sie den Netzstecker aus der Netzsteckdose.




2. Öffnen Sie die Scannerabdeckung.
3. Reinigen Sie den Glasstreifen und die weiße Kunststoffunterseite mit einem weichen Tuch oder Schwamm, das bzw. den Sie mit einem nicht scheuernden Glasreinigungsmittel angefeuchtet haben.

**ACHTUNG:** Um Schäden am Produkt zu vermeiden, dürfen folgende Reinigungsmittel nicht verwendet werden: Scheuermittel, Aceton, Benzol, Ammoniak, Ethylalkohol und Tetrachlorkohlenstoff. Tragen Sie keine Flüssigkeiten direkt auf das Vorlagenglas oder die Walze auf. Die Flüssigkeiten sickern möglicherweise in das Produkt, wodurch es beschädigt werden kann.



4. Trocknen Sie das Glas und die weiße Kunststoffunterseite mit einem Fensterleder oder Zellstoffschwamm ab, um Wasserflecken zu vermeiden.
5. Schließen Sie das Gerät wieder an die Netzsteckdose an, und schalten Sie es mit dem Netzschalter ein.

# Verwenden des Bedienfelds zum Erstellen und Bearbeiten des Faxtelefonbuchs

1. Drücken Sie auf dem Bedienfeld auf die Taste Einrichtung .





2. Wählen Sie mit Hilfe der Pfeiltasten das Menü **Telefonbuch** aus, und drücken Sie dann auf die Taste **OK**.
3. Wählen Sie mit Hilfe der Pfeiltasten das Menü **Neu/Bearbeiten** aus, und drücken Sie dann auf die Taste **OK**.
4. Geben Sie die Faxnummer und den Namen ein, und drücken Sie dann auf die Taste **OK**.

## Senden von Faxen vom Flachbettscanner aus

1. Legen Sie das Dokument mit der zu kopierenden Seite nach unten auf das Scannerglas.



2. Drücken Sie die Taste „Einrichtung“ .
3. Wählen Sie das Menü **Telefonbuch** aus, und drücken Sie dann auf die Taste **OK**.
4. Wählen Sie den Telefonbucheintrag aus der Liste aus. Falls kein Eintrag vorhanden ist, verwenden Sie das Tastenfeld auf dem Bedienfeld, um die Nummer anzuwählen.
5. Drücken Sie auf dem Bedienfeld auf die Taste Senden von Faxen . Der Faxauftrag wird gestartet.

## Faxen über den Vorlageneinzug



1. Legen Sie die Vorlagen mit der bedruckten Seite nach oben in den Vorlageneinzug ein.

**HINWEIS:** Der Vorlageneinzug besitzt ein Fassungsvermögen von 35 Blatt Medien mit einem Gewicht von 75 g/m<sup>2</sup>.

**ACHTUNG:** Verwenden Sie keine Vorlagen mit Korrekturband, Korrekturflüssigkeit, Büroklammern oder Heftklammern, da das Produkt dadurch unter Umständen beschädigt werden kann. Außerdem sollten Sie weder Fotos noch kleine oder empfindliche Vorlagen in den Vorlageneinzug einlegen.

2. Stellen Sie die Führungen so ein, dass sie am Papierstapel anliegen.



3. Drücken Sie die Taste „Einrichtung“ .
4. Wählen Sie das Menü **Telefonbuch** aus, und drücken Sie dann auf die Taste **OK**.
5. Wählen Sie den Telefonbucheintrag aus der Liste aus. Falls kein Eintrag vorhanden ist, verwenden Sie das Tastenfeld auf dem Bedienfeld, um die Nummer anzuwählen.
6. Drücken Sie auf dem Bedienfeld auf die Taste Senden von Faxen . Der Faxeintrag wird gestartet.







© 2016 Copyright HP Development Company, L.P.

www.hp.com

Edition 2, 2/2016

Teilenummer: CE841-90944

Windows® ist eine in den USA eingetragene Marke der Microsoft Corporation.

Die Vervielfältigung, Adaption oder Übersetzung ist ohne vorherige schriftliche Genehmigung nur im Rahmen des Urheberrechts zulässig.

Die in diesem Dokument enthaltenen Informationen können ohne Vorankündigung geändert werden.

Für HP Produkte und Dienste gelten nur die Gewährleistungen, die in den ausdrücklichen Gewährleistungserklärungen des jeweiligen Produkts bzw. Dienstes aufgeführt sind. Dieses Dokument gibt keine weiteren Gewährleistungen. HP haftet nicht für technische oder redaktionelle Fehler oder Auslassungen in diesem Dokument.



CE841-90944

