



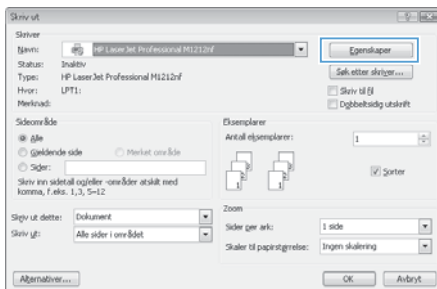
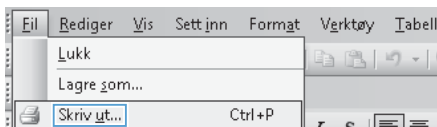
LASERJET PROFESSIONAL M1130/M1210 MFP SERIES

Hurtigreferanse

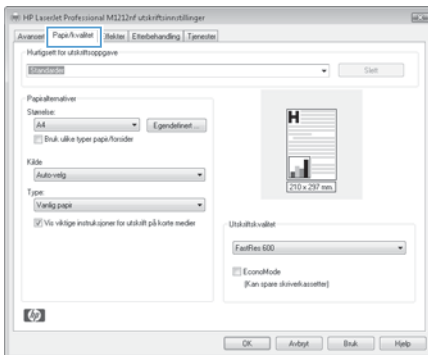


Skrive ut på spesialpapir, etiketter eller transparenter med Windows

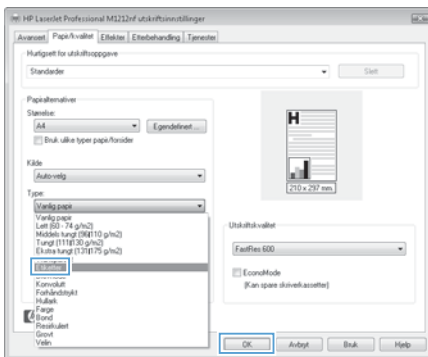
1. På **Fil**-menyen i programmet klikker du på **Skriv ut**.
2. Velg produktet, og klikk deretter på **Egenskaper** eller **Innstillinger**.



3. Klikk på kategorien **Papir/kvalitet**.



4. I rullegardinlisten **Type** velger du papirtypen du bruker, og deretter klikker du på **OK**.

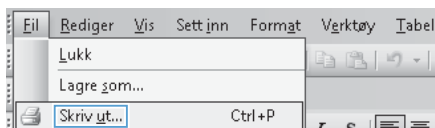


Skrive ut manuelt på begge sider (tosidig utskrift) med Windows

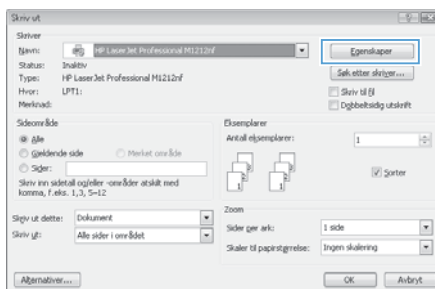
1. Legg papiret med utskriftssiden opp i innskuffen.



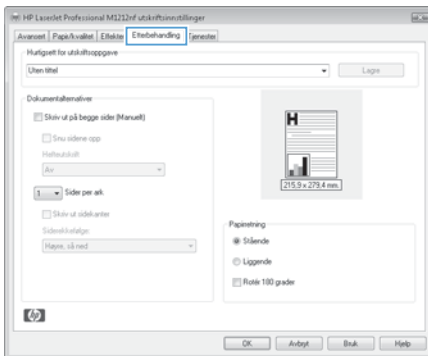
2. Klikk på **Skriv ut** på **Fil**-menyen i programvaren.



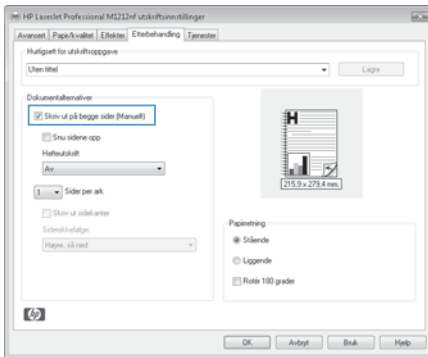
3. Velg produktet, og klikk deretter på **Egenskaper** eller **Innstillinger**.



4. Klikk på kategorien **Etterbehandling**.



5. Merk av for **Skriv ut på begge sider (Manuelt)**. Klikk på **OK** for å skrive ut den første siden av jobben.



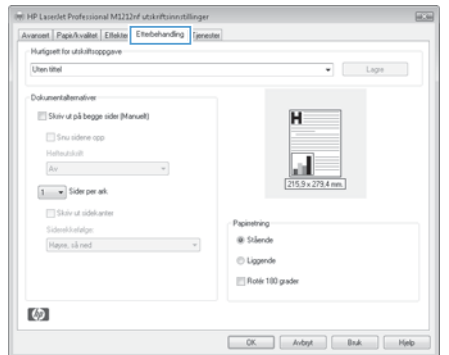
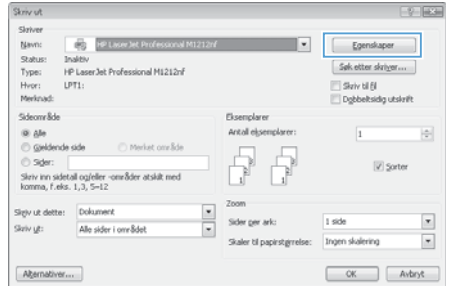
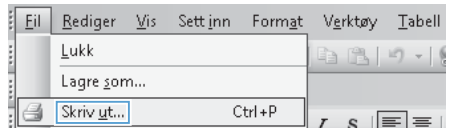
6. Ta papirbunken ut av utskuffen, behold papirretningen og legg den i innskuffen med den trykte siden ned.



7. Ved datamaskinen klikker du på **Fortsett** for å skrive ut den andre siden av jobben.

Lage et hefte med Windows


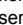
1. På **Fil**-menyen i programmet klikker du på **Skriv ut**.
2. Velg produktet, og klikk deretter på **Egenskaper** eller **Innstillinger**.
3. Klikk på kategorien **Etterbehandling**.

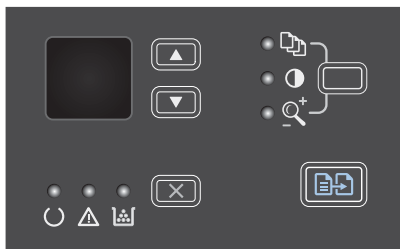





Forminske eller forstørre kopier (M1130-serien)

1. Legg dokumentet på skannerglasset.



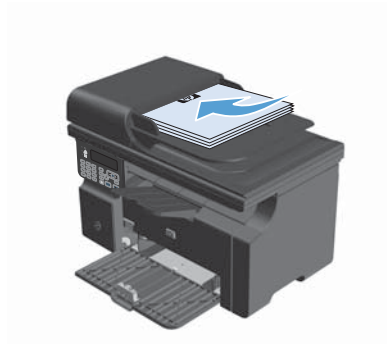
2. Trykk på Oppsett  flere ganger til Forminsk/forstørr  lyser.



3. Trykk på pil opp  for å forstørre kopien, eller trykk på pil ned  for å forminske kopien.
4. Trykk på Start kopiering  for å starte kopieringen.


Forminske eller forstørre kopier (M1210-serien)

1. Legg dokumentet på skannerglasset eller i dokumentmateren.




2. Trykk på Kopieringsinnstillinger  én gang for å åpne **Forminsk/forstørr**-menyen.



3. Bruk piltastene til å velge det riktige alternativet for forminsking eller forstørring, og trykk deretter på **OK**.
4. Trykk på Start kopiering  for å starte kopieringen.

Endre innstillingen for kopikvalitet (M1210-serien)

1. Trykk på Kopieringsinnstillinger -knappen to ganger for å åpne **Kopikvalitet**-menyen.




2. Bruk piltastene til å velge et alternativ for kopikvalitet, og trykk på **OK**.

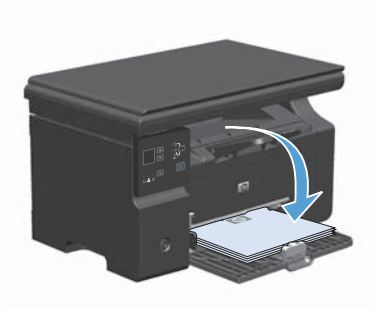
MERK: Innstillingen vender tilbake til standardverdien etter to minutter.


Kopiere en tosidig original til et tosidig dokument

1. Legg den første siden av dokumentet på skannerglasset eller i dokumentmateren (M1210-serien).



2. Trykk på knappen Start kopiering .
3. Snu originalen, og legg den tilbake på skannerglasset eller i dokumentmateren.
4. Fjern den kopierte siden fra utskuffen, og legg den med forsiden ned i innskuffen.

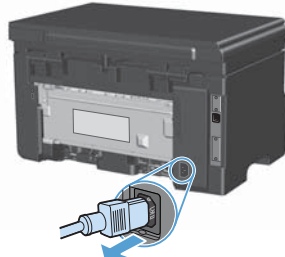


5. Trykk på knappen Start kopiering .
6. Fjern den kopierte siden fra utskuffen, og legg den til side for manuell sortering.
7. Gjenta trinn 1 til 6 mens du følger siderekkefølgen i originaldokumentet, til alle sidene i originalen er kopiert.

Skannekvalitet

Over tid kan flekker etter rester samle seg på skannerglasset og den hvite plaststøtten. Dette kan påvirke ytelsen. Følg fremgangsmåten nedenfor for å rengjøre skannerglasset og den hvite plaststøtten.

1. Bruk strømbryteren til å slå av produktet, og dra ut strømledningen fra stikkontakten.




2. Åpne skannerlokket.
3. Rengjør skannerglasset og den hvite plaststøtten med en myk klut eller svamp som er fuktet med et rengjøringsmiddel for glass uten slipemiddel.

FORSIKTIG: Du må ikke bruke skuremidler, aceton, benzen, ammoniakk, etylalkohol eller karbontetraklorid på noen deler av produktet. Produktet kan bli skadet. Du må ikke sprøyte væske direkte på glasset eller platen. Den kan trekke inn og skade produktet.



4. Tørk av glasset og den hvite plaststøtten med et pusseskinn eller en cellulosesvamp for å unngå flekker.
5. Sett i kontakten, og bruk strømbryteren til å slå på produktet.

Bruke kontrollpanelet til å opprette og redigere faksnummerlisten

1. Trykk på Oppsett  på kontrollpanelet.





2. Bruk piltastene til å velge **Telefonkatalog-**menyen, og trykk deretter på **OK**.
3. Bruk piltastene til å velge **Legg til/rediger-**menyen, og trykk deretter på **OK**.
4. Angi faksnummer og navn, og trykk deretter på **OK**.

Fakse fra planskanneren

1. Legg dokumentet med forsiden ned på skannerglasset.



2. Trykk på knappen Oppsett .
3. Velg **Telefonkatalog**-menyen, og trykk deretter på **OK**.
4. Velg oppføringen fra nummerlisten. Hvis det ikke er noen oppføring i nummerlisten, taster du inn nummeret via tastaturet på kontrollpanelet.
5. Trykk på Send faks  på kontrollpanelet. Produktet starter faksjobben.

Fakse fra dokumentmateren

1. Legg originalene med forsiden opp i dokumentmateren.



MERK: Dokumentmateren tar opptil 35 ark med utskriftsmateriale på 75 g/m² (20 pund).

FORSIKTIG: Unngå skade på produktet ved ikke å bruke en original med korrekturtape, korrekturlakk, binderser eller stifter. Du må heller ikke legge fotografier, små originaler eller skjøre originaler i dokumentmateren.



2. Juster papirsinnene til de er tett inntil papiret.



3. Trykk på knappen Oppsett .
4. Velg **Telefonkatalog**-menyen, og velg deretter **OK**.
5. Velg oppføringen fra nummerlisten. Hvis det ikke er noen oppføring i nummerlisten, taster du inn nummeret via tastaturet på kontrollpanelet.
6. Trykk på Send faks  på kontrollpanelet. Produktet starter faksjobben.

© 2016 Copyright HP Development Company, L.P.

www.hp.com

Edition 2, 2/2016

Delenummer: CE841-90949

Windows® er et registrert varemerke i USA for Microsoft Corporation.

Reproduksjon, tilpasning eller oversettelse uten skriftlig tillatelse på forhånd er forbudt, med unntak av tillatelser gitt under lover om opphavsrett.

Opplysningene i dette dokumentet kan endres uten varsel.

De eneste garantiene for HP-produkter og -tjenester er angitt i uttrykte garantierklæringer som følger med slike produkter og tjenester. Ingenting i dette dokumentet skal oppfattes som en tilleggsgaranti. HP er ikke ansvarlig for tekniske eller redaksjonelle feil eller utelatelser i dette dokumentet.



CE841-90949

