



LASERJET PROFESSIONAL M1130/M1210

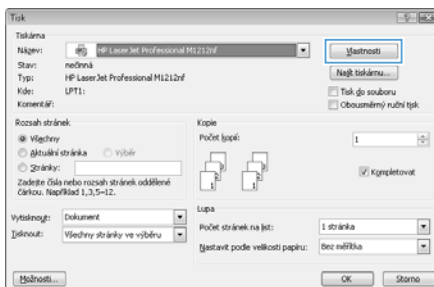
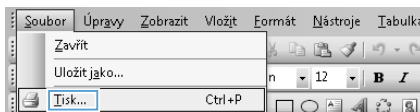
ŘADA MFP

Stručná referenční příručka

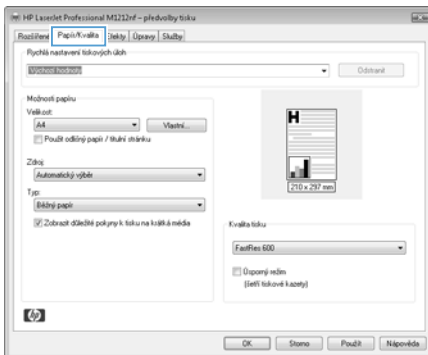


Tisk na speciální papír, štítky nebo fólie v systému Windows

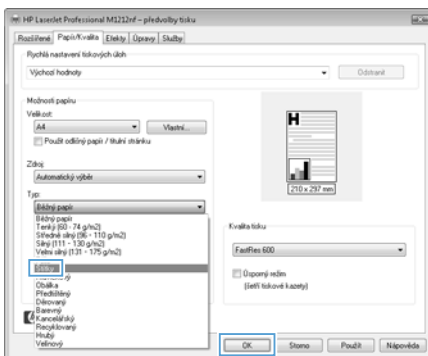
1. V nabídce **Soubor** v softwarovém programu klikněte na položku **Tisk**.
2. Vyberte produkt a klepněte na tlačítko **Vlastnosti** nebo **Předvolby**.



3. Klikněte na kartu **Papír/Kvalita**.



4. V rozevíracím seznamu **Typ** vyberte typ papíru, který používáte, a klikněte na tlačítko **OK**.

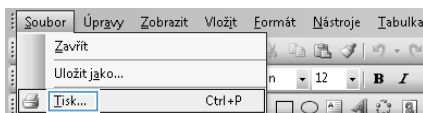


Ruční tisk na obě strany (duplexní) v systému Windows

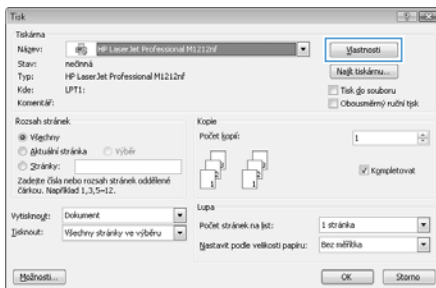
1. Vložte papír lícem nahoru do vstupního zásobníku.



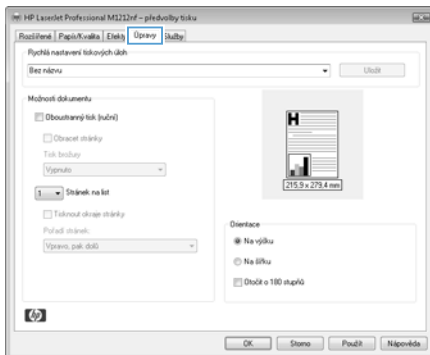
2. V nabídce **Soubor** používaného programu klepněte na položku **Tisk**.



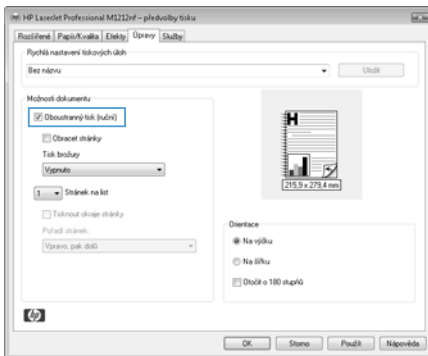
3. Vyberte produkt a pak klepněte na tlačítko **Vlastnosti** nebo **Předvolby**.



4. Klepněte na kartu **Úpravy**.



5. Zaškrtněte políčko **Tisk na obě strany (ručně)**. Klepnutím na tlačítko **OK** vytisknete první stranu úlohy.



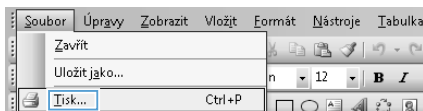
6. Odeberte stoh potištěného papíru z výstupní přihrádky, aniž byste změnil jeho orientaci, a vložte jej do vstupního zásobníku potištěnou stranou dolů.



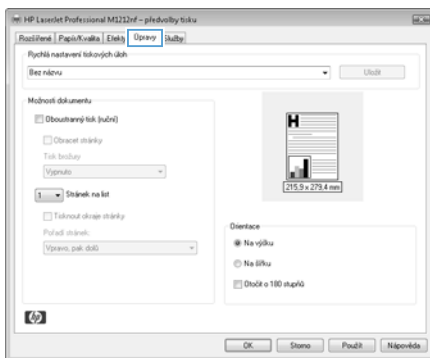
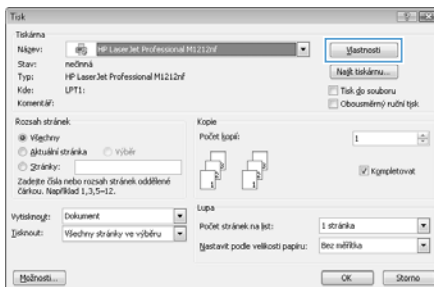
7. Na počítači klikněte na tlačítko **Pokračovat** a tiskněte na druhou stranu.

Vytvoření brožury pomocí systému Windows

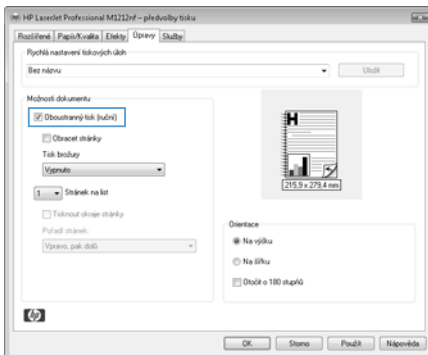
1. V nabídce **Soubor** v softwarovém programu klikněte na položku **Tisk**.
2. Vyberte produkt a klikněte na tlačítko **Vlastnosti** nebo **Předvolby**.



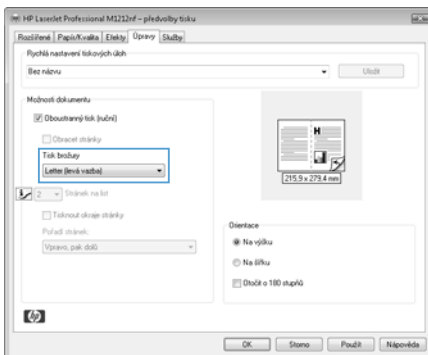
3. Klikněte na kartu **Úpravy**.



4. Zaškrtněte políčko **Tisk na obě strany (ručně)**.





5. V rozevíracím seznamu **Tisk brožury** vyberte možnost vazby. Volba **Stránky na list** se automaticky změní na **2 stránky na list**.

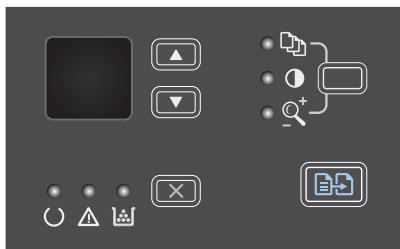





Zmenšení nebo zvětšení kopií (M1130 Series)

1. Vložte dokument na pracovní plochu skeneru.



2. Opakovaně stiskněte tlačítko Nastavení , dokud se nerozsvítí kontrolka Zmenšit/Zvětšit .




3. Stisknutím tlačítka šipka nahoru  zvětšíte velikost kopie, stisknutím tlačítka šipka dolů  ji zmenšíte.
4. Stisknutím tlačítka Spustit kopírování  spustíte kopírování.


Zmenšení nebo zvětšení kopií (M1210 Series)

1. Umístěte dokument na sklo skeneru nebo do podavače dokumentů.




2. Jedním stisknutím tlačítka Nastavení kopírování  otevřete nabídku **Zmenšení/ Zvětš..**.



3. Pomocí tlačítek se šipkami vyberte správnou možnost zmenšení nebo zvětšení a stiskněte tlačítko **OK**.
4. Stisknutím tlačítka Spustit kopírování  spustíte kopírování.

Změna nastavení kvality kopírování (M1210 Series)

1. Dvojným stisknutím tlačítka Nastavení kopírování  otevřete nabídku **Kvalita kopie**.




2. Pomocí tlačítek se šipkami vyberte možnost kvality kopírování a stiskněte tlačítko **OK**.

POZNÁMKA: Po dvou minutách se obnoví výchozí nastavení.


Kopírování oboustranné předlohy na oboustranný dokument

1. Umístěte první stránku dokumentu na skenovací plochu skeneru nebo do podavače dokumentů (M1210 Series).



2. Stiskněte tlačítko Spustit kopírování .
3. Otočte předlohu a pak ji znovu položte na skenovací plochu skeneru nebo do podavače dokumentů.
4. Vyměňte zkopírovanou stránku z výstupní přihrádky a umístěte ji lícem dolů do vstupního zásobníku.

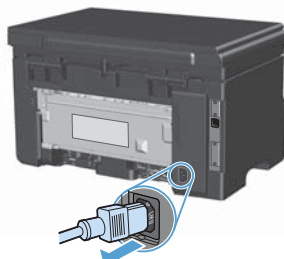


5. Stiskněte tlačítko Spustit kopírování .
6. Odeberte zkopírovanou stránku z výstupní přihrádky a potom ji odložte k ručnímu zkompletování.
7. Opakujte kroky 1 až 6 podle pořadí stránek předlohy, dokud se nezkopírují všechny stránky předlohy.

Kvalita skenování

Na skle skeneru a bílé plastové podložce se mohou postupně hromadit nečistoty, které mohou negativně ovlivnit výkon zařízení. K vyčištění skla skeneru a bílé plastové podložky použijte následující postup.

1. Vypínačem napájení vypněte zařízení a odpojte napájecí kabel z elektrické zásuvky.




2. Otevřete víko skeneru.
3. Očistěte sklo skeneru a bílou plastovou podložku měkkým hadříkem nebo hubkou lehce navlhčenou prostředkem na čištění skla, který neobsahuje brusné složky.

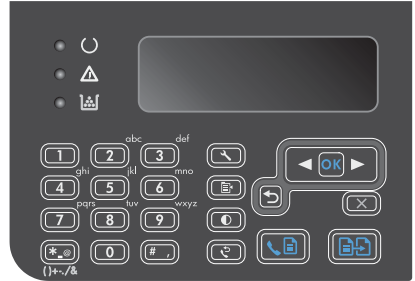
UPOZORNĚNÍ: K čištění zádných částí zařízení nepoužívejte brusné prostředky, aceton, benzen, čpavek, etanol ani tetrachlórmetan, aby nedošlo k poškození zařízení. Neliňte čisticí prostředky přímo na sklo nebo na desku. Mohly by zatéci dovnitř a poškodit zařízení.



4. Očištěné sklo a bílou plastovou podložku osušte jelenicí nebo buničinou, aby se nevytvořily skvrny.
5. Zařízení znovu zapojte a zapněte pomocí vypínače napájení.

Vytvoření a úprava telefonního seznamu faxu pomocí ovládacího panelu

1. Na ovládacím panelu stiskněte tlačítko Nastavení .





2. Pomocí tlačítek se šipkami vyberte nabídku **Telefonní seznam** a potom klikněte na tlačítko **OK**.
3. Pomocí tlačítek se šipkami vyberte nabídku **Přidat/Upravit** a potom klikněte na tlačítko **OK**.
4. Zadejte faxové číslo a jméno a stiskněte tlačítko **OK**.

Faxování ze skleněné desky skeneru

1. Dokument umístěte přední stranou dolů na sklo skeneru.



2. Stiskněte tlačítko Nastavení .
3. Vyberte nabídku **Telefonní seznam** a potom stiskněte tlačítko **OK**.
4. Ze seznamu vyberte položku telefonního seznamu. Pokud žádná neexistuje, vytočte číslo pomocí klávesnice na ovládacím panelu.
5. Na ovládacím panelu stiskněte tlačítko Odeslat fax . Zařízení zahájí faxovou úlohu.

Faxování z podavače dokumentů

1. Umístěte předlohy do podavače dokumentů lícem nahoru.



POZNÁMKA: Maximální kapacita podavače dokumentů je 35 listů média s hmotností 75 g/m².

UPOZORNĚNÍ: Aby nedošlo k poškození zařízení, nepoužívejte předlohy opravované korekční páskou nebo barvou, obsahující kancelářské sponky nebo sešité svorkami. Do podavače dokumentů nevkládejte ani fotografie, malé nebo křehké předlohy.



2. Nastavte vodítka tak, aby přiléhala k papíru.



3. Stiskněte tlačítko Nastavení .
4. Vyberte nabídku **Telefonní seznam** a potom stiskněte tlačítko **OK**.
5. Ze seznamu vyberte položku telefonního seznamu. Pokud žádná neexistuje, vyočte číslo pomocí klávesnice na ovládacím panelu.
6. Na ovládacím panelu stiskněte tlačítko Odeslat fax . Zařízení zahájí faxovou úlohu.

© 2016 Copyright HP Development Company, L.P.

www.hp.com

Edition 2, 2/2016

Číslo dílu: CE841-90955

Windows® je registrovaná ochranná známka společnosti Microsoft Corporation ve Spojených státech amerických.

Reprodukce, úpravy nebo překlad jsou bez předchozího písemného souhlasu zakázány kromě případů, kdy to povoluje autorský zákon.

Změna informací obsažených v tomto dokumentu je vyhrazena.

Jediné záruky na výrobky HP a služby jsou uvedeny ve výslovných prohlášeních o záruce dodaných s těmito výrobky a službami. Z tohoto dokumentu nelze vyvozovat další záruky. Společnost HP není odpovědná za technické nebo textové chyby nebo opomenutí obsažená v tomto dokumentu.



CE841-90955

