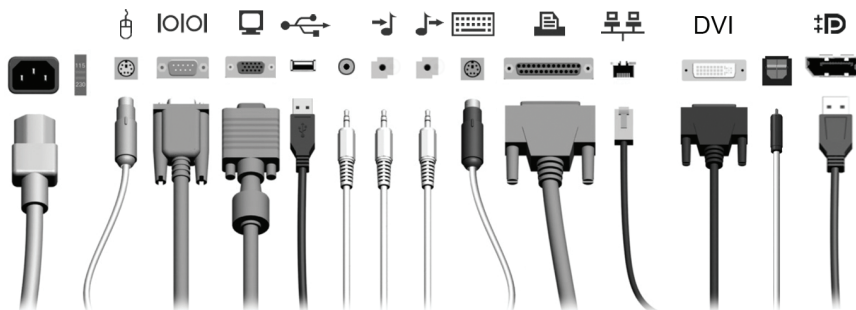


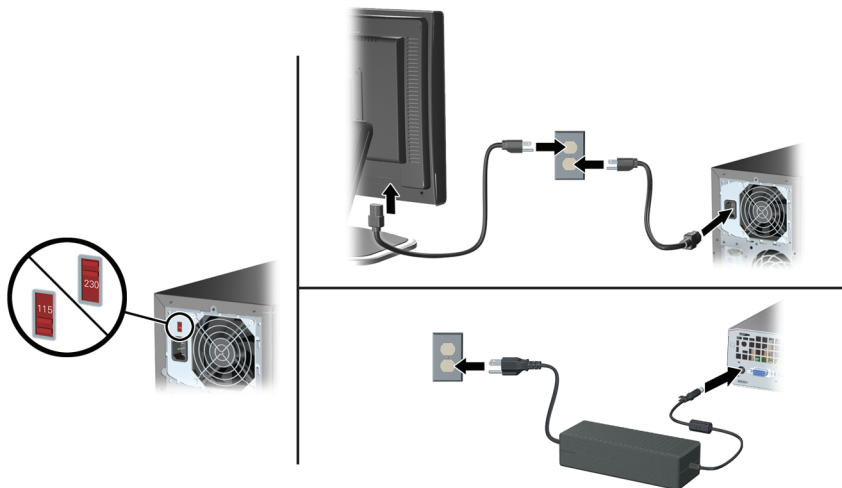
# 1



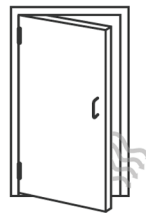
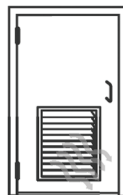
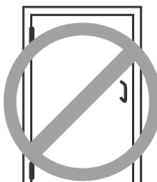
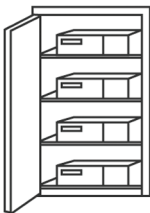
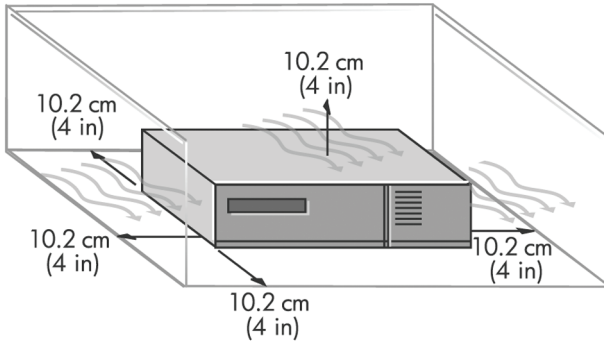
# 2



# 3



4



הפעלה מהירה ותחילת העבודה

מחשבים עסקיים ותחנות עבודה אישיות של HP

© Copyright 2009 Hewlett-Packard Development Company, L.P.  
הודעה מראש. המידע הכלול בזאת נתון לשינויים ללא

Windows, Microsoft, Windows Vista, ו-Windows 7 הם סימנים מסחריים או סימנים מסחריים רשומים של Microsoft Corporation בארצות הברית ו/או במדינות/אזורים אחרים.

כתבי האחריות היחידים החלים על מוצרים ושירותים של HP מפורטים במפורש בהצהרות האחריות הנלוות לאותם מוצרים ושירותים. אין להבין מתוך הכתוב לעיל כי תחול על המוצר אחריות נוספת כלשהי. חברת HP לא תישא בכל אחריות שהיא לשגיאות טכניות או לשגיאות עריכה או להשמטות במסמך זה.

מסמך זה מכיל נתוני בעלות המעוגנים בזכויות יוצרים. אין להעתיק, לשכפל או לתרגם לשפה אחרת חלקים כלשהם ממסמך זה ללא אישור מראש ובכתב מחברת Hewlett-Packard.

הפעלה מהירה ותחילת העבודה

מחשבים עסקיים ותחנות עבודה אישיות של HP

מהדורה שניה (נובמבר 2009)

מק"ט מסמך: 581003-BB2

⚠ **אזהרה** טקסט המופיע בצורה זו מצוין כי אי מילוי הוראות אלה עלול לגרום לנזק גופני חמור, ואף לגרום למוות.

⚠ **היזהרות:** טקסט המופיע בצורה זו מצוין כי אי מילוי הוראות אלה עלול לגרום נזק לציוד, וכן לאובדן נתונים או מידע.

📄 **הערה:** טקסט המופיע בצורה זו מספק מידע משלים חשוב.

### גישה למדריכים למשתמש ול-HP Diagnostics (מערכת Windows)

התפריט והחוברות יוצגו בשפה שנבחרה במהלך ההתקנה הראשונית של המערכת, או בשפה שתצוין בשלב מאוחר יותר ב-Regional Settings (הגדרות אזוריות) של Windows. אם ה-Regional Settings (הגדרות אזוריות) אינן תואמות לאחת מהשפות הנתמכות, התפריט והחוברות יוצגו באנגלית.

כדי לגשת למדריכים למשתמש של HP:

▲ בחר **Start** (התחל) < **All Programs** (כל התוכניות) < **HP User Manuals** (מדריכים למשתמש של HP).

לגישה אל Vision Diagnostics (אבחון הזיהוי) של Hewlett-Packard:

▲ עיין בסעיף גישה אל Vision Diagnostics (אבחון הזיהוי) של Hewlett-Packard במדריך זה.

כדי לגשת ל-*Safety and Comfort Guide* (מדריך לבטיחות ונוחות):

▲ בחר **Start** (התחל) < **All Programs** (כל התוכניות) < **HP Safety and Comfort Guide** (מדריך לבטיחות ונוחות של HP).

### גישה למדריכים למשתמש (מערכת Linux)

אתר את הסמל בשולחן העבודה הנושא את הכיתוב HP User Manuals ולחץ עליו לחיצה כפולה. בחר את התיקיה עבור השפה שלך. בחר את המדריך שברצונך לגשת אליו.

### כיצד לבדוק זכאות לאחריות ולתמיכה

האחריות שלך זמינה בכונן הקשיח (בדגמים מסוימים). לגישה אל האחריות שלך:

▲ בחר **Start** (התחל) < **All Programs** (כל התוכניות) < **Warranty** (אחריות)

באפשרותך לבדוק את הזכאות שלך לאחריות באמצעות הזנת מספר הדגם והמספר הסידורי של המוצר שברשותך בכתובת:

<http://www.hp.com/support/warranty-lookuptool>

לבדיקת ההרשמה לשירותי HP Care Pack Services, בקר באתר:

<http://www.hp.com/go/lookuptool/>

|    |                                                                        |
|----|------------------------------------------------------------------------|
| 1  | הפעלה מהירה ותחילת העבודה                                              |
| 1  | התקנה והתאמה אישית של התוכנה                                           |
| 1  | התקנת מערכת ההפעלה Windows                                             |
| 1  | הורדת עדכונים עבור Microsoft Windows                                   |
| 2  | התקנה או שדרוג של מנהלי התקן (מערכות Windows)                          |
| 2  | התאמה אישית של התצוגה (מערכות Windows)                                 |
| 2  | הפעלת Windows XP מ-Windows 7                                           |
| 3  | גישה אל קובצי תמונת דיסק (ISO)                                         |
| 4  | התקנת Red Hat Enterprise Linux (בתחנות עבודה של HP בלבד)               |
| 4  | התקנה באמצעות תקליטור מנהל ההתקן של HP                                 |
| 4  | התקנה והתאמה אישית של תחנות עבודה תומכות Red Hat                       |
| 4  | אימות של תאימות חומרה                                                  |
| 5  | התקנת Novell SLED (בתחנות עבודה של HP בלבד)                            |
| 5  | הגנה על התוכנה                                                         |
| 5  | Vision Diagnostics (אבחון הזיהוי) של Hewlett-Packard (במערכות Windows) |
| 6  | גישה אל HP Vision Diagnostics (אבחון הזיהוי של HP) (במערכות Windows)   |
| 6  | הורדת הגרסה האחרונה של HP Vision Diagnostics (אבחון הזיהוי של HP)      |
| 7  | כיבוי המחשב                                                            |
| 8  | איתור מידע נוסף                                                        |
| 8  | לפני שאתה מתקשר לקבלת תמיכה טכנית                                      |
| 10 | עצות מועילות                                                           |
| 11 | פתרון בעיות בסיסי                                                      |
| 11 | אבחון באמצעות נוריות הלוח הקדמי וקודים קוליים במהלך הבדיקה העצמית      |
| 12 | שימוש, עדכון ותחזוקת המחשב (מערכות Windows 7)                          |





# הפעלה מהירה ותחילת העבודה

## התקנה והתאמה אישית של התוכנה

אם המחשב לא הגיע עם מערכת הפעלה של Microsoft, חלקים ממסמך זה יהיו לא רלוונטיים. מידע נוסף זמין בעזרה המקוונת, הזמינה לאחר התקנת מערכת ההפעלה.

**הערה:** אם המחשב סופק עם Windows Vista או עם Windows 7 טעון, תתבקש לבצע רישום של המחשב ב-HP Total Care לפני התקנת מערכת ההפעלה. תצפה בסרט קצר ואחריו יופיע טופס רישום מקוון. מלא את הטופס, לחץ על הלחצן **Begin** (התחל) ופעל על-פי ההוראות שעל המסך.

**זהירות:** זהירות: אל תנסה להוסיף התקני חומרה אופציונליים או התקני צד שלישי למחשב לפני שתתקין בהצלחה את מערכת ההפעלה. פעולה זו עלולה לגרום לשגיאות ומערכת ההפעלה לא תותקן כראוי.

**הערה:** הקפד להשאיר מרווח של כ-10 ס"מ בצדו האחורי של המחשב ומעל לצג, כדי לאפשר זרימה חופשית של אוויר.

## התקנת מערכת ההפעלה Windows

כשאתה מפעיל את המחשב בפעם הראשונה, מערכת ההפעלה תותקן באופן אוטומטי. תהליך זה ימשך כחמש עד עשר דקות, בהתאם למערכת ההפעלה המותקנת. קרא בעיון את ההוראות המוצגות על המסך ופעל בהתאם להן להשלמת תהליך ההתקנה.

**זהירות:** לאחר שהחל תהליך ההתקנה האוטומטי, אל תכבה את המחשב עד לסיום התהליך כולו. כיבוי המחשב בזמן ההתקנה עלול לגרום נזק לתוכנה המופעלת במחשב, או למנוע התקנה נאותה של התוכנה.

**הערה:** עם המחשב הגיע עם מספר שפות של מערכת ההפעלה בכונן הקשיח, תהליך ההתקנה עשוי להימשך עד 60 דקות.

אם המחשב לא הגיע עם מערכת הפעלה של Microsoft, חלקים ממסמך זה יהיו לא רלוונטיים. מידע נוסף זמין בעזרה המקוונת, הזמינה לאחר התקנת מערכת ההפעלה.

## הורדת עדכונים עבור Microsoft Windows

1. כדי להגדיר את החיבור לאינטרנט, לחץ על **Start** (התחל) < **Internet Explorer** ופעל לפי ההוראות שעל-גבי המסך.

2. לאחר שהחיבור לאינטרנט נוצר, לחץ על לחצן **Start** (התחל).

3. בחר בתפריט **All Programs** (כל התוכניות).

4. לחץ על הקישור **Windows Update**.

ב-Windows Vista וב-Windows 7, מופיע המסך **Windows Update**. לחץ על **view available updates** (הצג עדכונים זמינים) וודא שכל העדכונים

הקריטיים נבחרו. לחץ על הלחצן **Install** (התקן) ובצע את ההוראות המופיעות על-גבי המסך.

ב-Windows XP, תופנה אל אתר האינטרנט של **Microsoft Windows Update**. אם יוצג בפניך חלון מוקפץ אחד או יותר שיבקש ממך להתקין תוכנית מ-<http://www.microsoft.com>, לחץ על **Yes** (כן) כדי להתקין את התוכנית. פעל לפי ההוראות באתר האינטרנט של Microsoft כדי לחפש אחר עדכונים ולהתקין עדכונים קריטיים וחבילות שירות.

מומלץ להתקין את כל העדכונים הקריטיים ואת חבילות השירות.

**5.** לאחר שהעדכונים הותקנו, תוצג לך בקשה לאתחל את המחשב. הקפד לשמור קבצים או מסמכים שפתחת לפני ביצוע האתחול. לאחר מכן, בחר באפשרות **Yes** (כן) כדי לאתחל את המחשב.

## התקנה או שדרוג של מנהלי התקן (מערכות Windows)

בעת התקנת התקני חומרה אופציונליים לאחר התקנת מערכת ההפעלה, עליך להתקין גם מנהלי התקן לכל אחד מההתקנים.

אם תתקבל בקשה לספרייה i386, החלף את מפרט הנתבי ב-i386\ C: או השתמש בלחצן **Browse** (עיון) שבתבית הדו-שיח לאיתור התיקיה i386. פעולה זו מכוונת את מערכת ההפעלה למנהלי ההתקן המתאימים.

השג את תוכנת התמיכה העדכנית ביותר, לרבות תוכנת תמיכה למערכת ההפעלה, בכתובת <http://www.hp.com/support>. בחר את המדינה/אזור והשפה הרצויות, בחר **Download drivers and software (and firmware)** (הורדת מנהלי התקן ותוכנות (וקושה)), הזן את מספר הדגם של המחשב והקש **Enter**.

## התאמה אישית של התצוגה (מערכות Windows)

אם רצונך בכך, תוכל לבחור או לשנות את הדגם, את קצב הרענון, את הרזולוציה, את הגדרות הצבע, את גודל הגופנים ואת הגדרות ניהול צריכת החשמל של הצג. לשם כך, לחץ לחיצה ימנית על שולחן העבודה של Windows, ולאחר מכן לחץ על **Personalize** (התאמה אישית) ב-Windows Vista וב-Windows 7 או על **Properties** (מאפיינים) ב-Windows XP כדי לשנות את הגדרות התצוגה. למידע נוסף, עיין בתיעוד המקוון שסופק עם תוכנת הבקרה הגרפי או בתיעוד הנלווה לצג.

## הפעלת Windows XP מ-Windows 7

מצב ה-Windows XP Mode עבור Windows 7 מאפשר לך להתקין ולהפעיל את יישומי Windows XP משורת המשימות של Windows 7. מאפיין זה זמין בדגמי מחשבים מסוימים בלבד.

להתקנה מתוך שולחן העבודה של Windows 7 המותקן מראש, לחץ על **Start** (התחל) < **Windows Virtual PC** < **Virtual Windows XP** ופעל על-פי ההוראות שעל-גבי המסך.

## גישה אל קובצי תמונת דיסק (ISO)

קיימים קובצי תמונת דיסק (קובצי ISO) המצורפים למחשב שברשותך המכילים את תוכנת ההתקנה עבור תוכנה נוספת. קובצי תמונת תקליטור ה-CD ממוקמים בתיקייה C:\SWSetup\ISOs. ניתן לצרוב כל קובץ iso. במדיה מסוג תקליטור CD כדי ליצור תקליטור CD של התקנה. מומלץ ליצור דיסקים אלה ולהתקין את התוכנה כדי להפיק את המיטב מהמחשב שברשותך. שמות התוכנה וקובצי התמונה הם:

- Corel WinDVD SD ו-BD – תוכנת ההתקנה עבור WinDVD – משמשת להפעלת סרטי DVD
- HP Insight Diagnostics או Vision Diagnostics – תוכנה לביצוע פעולות אבחון במחשב שברשותך

## התקנת Red Hat Enterprise Linux (בתחנות עבודה של HP) (בלבד)

HP מציעה ערכת HP Installer Kit עבור Linux (HPIKL) להשלמת סדרות המארזים של Red Hat וכדי לסייע ללקוחות HP Linux להתאים אישית את תמונת המערכת שברשותם. ערכת ה-HPIKL כוללת את תקליטור מנהל ההתקן של HP ומנהלי ההתקן להתקנה מוצלחת של מערכת ההפעלה Red Hat Enterprise Linux (RHEL), הערכה HP Installer Kit עבור תקליטורי Linux זמינה כעת להורדה בכתובת [http://www.hp.com/support/workstation\\_swdrivers](http://www.hp.com/support/workstation_swdrivers).

### התקנה באמצעות תקליטור מנהל ההתקן של HP

להתקנת תקליטור מנהל ההתקן של HP, עיין ב"התקנה באמצעות ערכת HP Installer Kit עבור Linux" בתחנות העבודה של HP עבור מדריך Linux בכתובת [http://www.hp.com/support/workstation\\_manuels](http://www.hp.com/support/workstation_manuels).

### התקנה והתאמה אישית של תחנות עבודה תומכות Red Hat

תחנות עבודה תומכות Linux דורשות את ערכת HP Installer Kit ואת רכישתה של סדרת מארז של Red Hat Enterprise Linux. ערכת ההתקנה Installer כוללת תקליטורים חיוניים של HP עבור השלמת ההתקנה של כל גרסאות סדרת המארז Red Hat Enterprise Linux המאושרים לעבוד בתחנת עבודה של HP.

כדי להשתמש במנהלי התקן שאינם RHEL בערכת HP Installer עבור Linux, עליך לחלץ את מנהלי ההתקן באופן ידני מתקליטור מנהל ההתקן של HP ולהתקינם. HP אינה בודקת את התקנתם של מנהלי התקן אלה בהפצות Linux אחרות ואינה תומכת בפעולה זו.

### אימות של תאימות חומרה

כדי לראות אילו מגרסאות ה-Linux אושרו לעבודה בתחנות העבודה של HP, בקר בכתובת [http://www.hp.com/support/linux\\_hardware\\_matrix](http://www.hp.com/support/linux_hardware_matrix).

## התקנת Novell SLED (בתחנות עבודה של HP בלבד)

כדי להתקין את SUSE Linux Enterprise Desktop (SLED) במערכות עם מערכת ההפעלה המותקנת מראש:

1. אתחל את תחנת העבודה.
2. הפעל את 'הגדרות ההתקנה' והזן את הסיסמה, את הגדרות הרשת, הגרפיקה, הזמן והמקלדת ואת Novell Customer Center Configuration עבור תחנת העבודה.

---

**הערה:** במהלך 'הגדרות ההתקנה' שבוצעו בפעם הראשונה לאחר האתחול הראשון של המערכת, ניתן להפעיל את המנוי של Novell מהמסך Novell Customer Center Configuration. עיין בתיעוד המלא של Novell Customer Center בכתובת <http://www.novell.com/documentation/ncc/>

---

### הגנה על התוכנה

כדי להגן על התוכנה שלך מפני נזק אפשרי או אובדן, עליך להכין עותקי גיבוי של תוכנת המערכת, של היישומים ושל הקבצים הקשורים אליהם, הנמצאים בכונן הקשיח. להוראות כיצד להכין עותקי גיבוי של קובצי הנתונים, עיין בתיעוד של מערכת ההפעלה או של תוכנית השירות המשמשת להכנת גיבויים.

אם אין באפשרותך ליצור תקליטורי CD או DVD לשחזור המערכת, ניתן להזמין ערכת תקליטורי שחזור מאתר התמיכה של HP. לקבלת מספר הטלפון של מרכז התמיכה עבור המדינה/אזור שלך, בקר בכתובת <http://www.hp.com/support/contactHP>

## Hewlett-Packard Vision Diagnostics (אבחון הזיהוי) של (במערכות Windows)

---

**הערה:** הכלי HP Vision Diagnostics (אבחון הזיהוי של HP) כלול בתקליטור המצורף לחלק מדגמי המחשב בלבד.

---

תוכנית השירות Vision Diagnostics (אבחון הזיהוי) של Hewlett-Packard מאפשר לך להציג מידע אודות תצורת החומרה של המחשב ולבצע בדיקות אבחון לחומרה במערכות משנה של המחשב. כלי העזר מפשט את התהליך של זיהוי, אבחון ובידוד בעיות חומרה בצורה יעילה.

בעת הפעלת HP Vision Diagnostics (אבחון הזיהוי של HP) מוצגת הכרטיסיה Survey (סקירה). כרטיסייה זו מציגה את התצורה הנוכחית של המחשב. מתוך הכרטיסייה Survey (סקירה), ניתן לגשת לכמה קטגוריות של מידע אודות המחשב. כרטיסיות אחרות מספקות מידע נוסף, כולל אפשרויות לבדיקות אבחון ותוצאות בדיקות. ניתן לשמור את המידע המוצג בכל מסך של תוכנית השירות כקובץ html, ולאחסן אותו על-גבי תקליטון או כונן USB flash.

השתמש ב-HP Vision Diagnostics (אבחון הזיהוי של HP) כדי לקבוע אם כל ההתקנים המותקנים במחשב מוכרים למערכת ופועלים באופן תקין. הפעלת בדיקות הינה אופציונלית אך מומלצת זאת לאחר התקנה או חיבור התקן חדש. עליך להריץ את הבדיקות, לשמור את תוצאותיהן ולהדפיס אותן, כך שיהיו לך דוחות מודפסים זמינים לפני שתתקשר למרכז התמיכה בלקוחות.

**הערה:** ייתכן שהתקני צד שלישי לא יזוהו על-ידי HP Vision Diagnostics (אבחון הזיהוי של HP).

## גישה אל HP Vision Diagnostics (אבחון הזיהוי של HP) (במערכת Windows)

כדי לגשת ל-HP Vision Diagnostics (אבחון הזיהוי של HP), עליך לצרוב את תוכנית השירות לתקליטור CD או להעתיק אותה לכונן USB flash ולאחר מכן לבצע אתחול מתקליטור ה-CD או מכונן ה-USB flash. ניתן להוריד אותה גם בכתובת <http://www.hp.com> ולצרוב לתקליטור CD או להתקין בכונן USB flash. לקבלת מידע נוסף, עיין בסעיף **הורדת הגרסה האחרונה של HP Vision Diagnostics (אבחון הזיהוי של HP) בעמוד 7.**

**הערה:** תוכנית השירות HP Vision Diagnostics (אבחון הזיהוי של HP) מצורפת לדגמי מחשב מסוימים בלבד.

אם כבר הורדת את HP Vision Diagnostics (אבחון הזיהוי של HP) לתקליטור ה-CD או לכונן USB Flash, התחל את ההליך הבא בשלב 2.

1. ב-Windows Explorer, גש אל **C:\SWSetup\ISOs** וצרוב את הקובץ **Vision Diagnostics.ISO** לתקליטור ה-CD או העתק אותו לכונן USB flash.
2. כאשר המחשב מופעל, הכנס את תקליטור ה-CD לכונן האופטי או לכונן ה-USB flash ביציאת USB במחשב.
3. כבה את מערכת ההפעלה ולאחר מכן כבה את המחשב.
4. הפעל את המחשב. המערכת תבצע אתחול מ-HP Vision Diagnostics (אבחון הזיהוי של HP).

**הערה:** אם המערכת לא מבצעת אתחול מתקליטור ה-CD שנמצא בכונן האופטי או מכונן ה-USB flash, ייתכן שיהיה עליך לשנות את סדר האתחול בכלי העזר **Computer Setup** (הגדרות המחשב) (F10). עיין ב-**Maintenance and Service Guide** (מדריך תחזוקה ושירות) (באנגלית בלבד) לקבלת מידע נוסף.

5. בתפריט האתחול, בחר בכלי העזר **HP Vision Diagnostics** (אבחון הזיהוי של HP) כדי לבדוק את רכיבי החומרה השונים במחשב או בכלי העזר **HP Memory Test** (בדיקת זיכרון של HP) כדי לבדוק את הזיכרון בלבד.

**הערה:** HP Memory Test (בדיקת זיכרון של HP) הוא כלי עזר מקיף לאבחון זיכרון המופעל כיישום עצמאי, מחוץ ל-HP Vision Diagnostics (אבחון הזיהוי של HP).

6. בעת הפעלת **HP Vision Diagnostics** (אבחון הזיהוי של HP), בחר את השפה המתאימה ולחץ על **Continue** (המשך).
7. בדף של הסכם הרישיון למשתמש הקצה, בחר **Agree** (מסכים) אם אתה מסכים לתנאים. תוכנית השירות HP Vision Diagnostics (אבחון הזיהוי של HP) מופעלת כשהכרטיסיה Survey (סקירה) מוצגת.

## הורדת הגרסה האחרונה של HP Vision Diagnostics (אבחון הזיהוי של HP)

1. בקר בכתובת <http://www.hp.com>.
2. לחץ על הקישור **Support & Drivers** (תמיכה ומנהלי התקן).
3. בחר **Download drivers and software (and firmware)** (הורדת מנהלי התקן ותוכנות (וקושחה)).
4. הזן את שם המוצר בתיבת הטקסט והקש על המקש **Enter**.
5. בחר את דגם המחשב הספציפי שלך.
6. בחר את מערכת ההפעלה שלך.
7. לחץ על הקישור **Diagnostic** (אבחון).
8. לחץ על הקישור **Hewlett-Packard Vision Diagnostics** (אבחון הזיהוי של Hewlett-Packard).
9. לחץ על הלחצן **Download** (הורדה).


**הערה:** ההורדה כוללת הוראות ליצירת CD הניתן לאתחול או כונן ה-USB flash הניתן לאתחול.

## כיבוי המחשב

לכיבוי המחשב כהלכה, תחילה צא ממערכת ההפעלה. ב-Windows Vista, לחץ על **Start** (התחל), לחץ על החץ שבפינה השמאלית או הימנית התחתונה של תפריט **Start** (התחל) ובחר **Shut Down** (כיבוי). המחשב נכבה באופן אוטומטי. ב-Windows 7 וב-Windows XP Professional, לחץ על **Start** (התחל) < **Shut Down** (כיבוי). ב-Windows XP Home, לחץ על **Start** (התחל) < **Turn Off Computer** (כיבוי המחשב). במערכות Linux, לחץ על **Computer** (מחשב) < **Shut Down** (כיבוי).

בהתאם למערכת ההפעלה, לחיצה על לחצן ההפעלה עלולה לגרום למחשב לעבור למצב חיסכון בצריכת חשמל או למצב המתנה, במקום לביצוע כיבוי אוטומטי. הדבר יאפשר לך לחסוך בצריכת חשמל מבלי לסגור את יישומי התוכנה. בשלב מאוחר יותר

תוכל להפעיל את המחשב באופן מיידי, מבלי שיהיה עליך להפעיל מחדש את מערכת ההפעלה ומבלי לאבד נתונים.


**הזירות:** כיבוי ידני מאולץ של המחשב יגרום לאובדן נתונים שלא נשמרו. 

כדי לאלץ כיבוי של המחשב באופן ידני ולעקוף את מצב המתנה, החזק את לחצן ההפעלה לחוץ למשך ארבע שניות.

בדגמים מסוימים, תוכל להגדיר מחדש את תצורת לחצן ההפעלה כך שיעבוד במצב On/Off (הפעלה/כיבוי), על-ידי הפעלת תוכנית השירות Computer Setup (הגדרות המחשב). עיין ב-*Maintenance and Service Guide* (מדריך תחזוקה ושירות) (באנגלית בלבד) לקבלת מידע נוסף אודות השימוש בתוכנית השירות Computer Setup (הגדרת המחשב).


## איתור מידע נוסף

הפרסומים הבאים זמינים בכונן הקשיח של המחשב. כדי לגשת לפרסומים, בחר **Start** (התחל) < **All Programs** (כל התוכניות) < **HP User Manuals** (מדריכים למשתמש של HP).

**הערה:** לא כל הפרסומים המפורטים כלולים בכל הדגמים. 

- הפעלה מהירה ותחילת העבודה — מסייע בחיבור המחשב והתקנים היקפיים ובהתקנת התוכנה שסופקה על-ידי היצרן; כולל גם מידע בסיסי לפתרון בעיות, במקרה שתיתקל בבעיות כלשהן בתהליך ההתקנה הראשוני.
- מדריך עזר לרכיבי חומרה — מספק סקירה כללית של חומרת המחשב, וכן הוראות לשדרוג סדרת מחשבים זו. המדריך כולל מידע אודות סוללות RTC, זיכרון וספקי מתח.
- *Maintenance and Service Guide* (מדריך תחזוקה ושירות) (באנגלית בלבד) — מספק מידע על הסרה והחלפה של חלקים, פתרון בעיות, ניהול מחשב שולחני, תוכניות השירות 'התקנה', אבטחה, טיפול שגרתי, הקצאות פינים למחבר, הודעת שגיאה של POST, נוריות חיווי האבחון וקודי שגיאה.
- מדריך תקנות ובטיחות — מספק מידע בנושאי בטיחות ותקנות, שמטרתו להבטיח תאימות לתקנות של ממשלת ארה"ב וקנדה ולתקנות בינלאומיות אחרות.

## לפני שאתה מתקשר לקבלת תמיכה טכנית

**אזהרה!** כשהמחשב מחובר למקור מתח AC, לוח המערכת מקבל מתח כל הזמן. כדי להפחית את הסיכון לפגיעה אישית כתוצאה מהתחשמלות ו/או ממגע במשטחים חמים, הקפד לנתק את כבל המתח משקע החשמל והנח לרכיבים פנימיים להתקרר לפני שתיגע בהם. 

אם אתה נתקל בבעיות במחשב, בדוק את אחד הפתרונות המתאימים המתוארים להלן כדי לנסות לבודד את הבעיה המדויקת לפני שתפנה לקבלת תמיכה טכנית.



- הפעל את כלי האבחון. לקבלת מידע נוסף, עיין בסעיף [Vision Diagnostics](#) (אבחון הזיהוי) של Hewlett-Packard (במערכות Windows) בעמוד 5.

- הפעל את הבדיקה העצמית של מערכת הגנת הכונן (DPS) בהגדרות המחשב. עיין ב-Maintenance and Service Guide (מדריך תחזוקה ושירות) (באנגלית בלבד) לקבלת מידע נוסף.

---

**הערה:** התוכנה Drive Protection System (DPS) Self-Test (בדיקה עצמית של מערכת הגנת הכונן (DPS)) זמינה בדגמים מסוימים בלבד.

- בדוק אם נורית ההפעלה בחזית המחשב מהבהבת באדום. הנורות המהבהבות מציינות קודי שגיאה, שיסייעו לך לאבחן את הבעיה. עיין ב-Maintenance and Service Guide (מדריך תחזוקה ושירות) (באנגלית בלבד) לקבלת פרטים.
  - אם אין תצוגה על המסך, חבר את הצג ליציאת וידאו אחרת של המחשב, אם יציאה כזו קיימת. לחלופין, החלף את הצג בצג אחר, שידוע לך כי הוא פועל כהלכה.
  - אם אתה עובד ברשת, חבר מחשב אחר עם כבל אחר לחיבור הרשת. ייתכן שיש בעיה עם החיבור לרשת או עם כבל הרשת.
  - אם הוספת לאחרונה רכיבי חומרה חדשים למחשב, הסר אותם ובדוק אם המחשב פועל כהלכה.
  - אם התקנת לאחרונה רכיבי תוכנה חדשים במחשב, הסר את התקנת התוכנה ובדוק אם המחשב פועל כהלכה.
  - אתחל את המחשב ל-Safe Mode (מצב בטוח), כדי לבדוק אם האתחול מתבצע ללא טעינה של כל מנהלי ההתקן. בעת אתחול מערכת ההפעלה, השתמש באפשרות Last Known Configuration (תצורה ידועה אחרונה).
  - עיין בתמיכה הטכנית המקוונת המקיפה בכתובת <http://www.hp.com/support>.
  - לקבלת עצות כלליות יותר, עיין בסעיף [עצות מועילות בעמוד 10](#) שבמדריך זה.
  - עיין ב-Maintenance and Service Guide (מדריך תחזוקה ושירות) המקיף (באנגלית בלבד) לקבלת פרטים נוספים.
- כדי לסייע לך בפתרון בעיות באופן מקוון, שירות HP Instant Support Professional Edition מספק כלי אבחון לאיתור פתרון באופן עצמאי. אם עליך לפנות לתמיכה של HP, השתמש במאפיין הצ'אט המקוון של HP Instant Support Professional Edition. שירות HP Instant Support Professional Edition נמצא בכתובת: <http://www.hp.com/go/ispe>.
- גש ל-Business Support Center (BSC) (מרכז התמיכה העסקית) בכתובת <http://www.hp.com/go/bizsupport> למידע עדכני בנושא תמיכה מקוונת, תוכנה ומנהלי התקן, דיווח מקדימי וקהילה חובקת עולם של עמיתים ומומחים של HP.

אם בכל זאת יהיה עליך להתקשר לקבלת תמיכה טכנית, ודא שהפריטים הבאים נמצאים ברשותך כדי לוודא ששיחת השירות תזכה לטיפול הולם:

- הקפד להימצא ליד המחשב בשעת ההתקשרות.
- לפני שתתקשר, רשום לפניך את המספר הסידורי ואת מספר זיהוי המוצר של המחשב, וכן את המספר הסידורי של הצג.
- הקדש זמן לפתרון הבעיה עם טכנאי התמיכה.
- הסר כל רכיב חומרה שנוסף למחשב לאחרונה.
- הסר כל תוכנה שהותקנה במחשב לאחרונה.

---

**הערה:** למידע בנושאי מכירות ושדרוגי אחריות (HP Care Pack), התקשר לספק שירות מורשה מקומי או למשווק המוצר.

---

## עצות מועילות

אם נתקלת בבעיות במחשב, בצג או בתוכנה, עיין ברשימה העצות הבאה לפני שתנקוט פעולה נוספת:

- ודא שהמחשב והצג מחוברים לשקע חשמל תקין.
- בדוק שהמפסק בורר המתח (בדגמים מסוימים) הוגדר לעוצמת המתח המתאימה למדינה/אזור שלך (115 וולט או 230 וולט).
- ודא שהמחשב מופעל ושנורית ההפעלה הירוקה דולקת.
- ודא שהצג מופעל ושנורית הצג הירוקה דולקת.
- בדוק אם נורית ההפעלה בחזית המחשב מהבהבת. הנורות המהבהבות מציינות קודי שגיאה, שסייעו לך לאבחן את הבעיה. עיין ב-*Maintenance and Service Guide* (מדריך תחזוקה ושירות) (באנגלית בלבד) לקבלת פרטים.
- הגדל את עוצמת הבהירות והניגודיות של הצג אם המסך נראה עמום.
- הקש על מקש כלשהו והחזק אותו לחוץ. אם המערכת תשמיע צפצוף, המקלדת תקינה.
- בדוק את כל חיבורי הכבלים כדי לוודא שהחיבורים אינם רופפים ושהם מותקנים כהלכה.
- הוצא את המחשב ממצב המתנה או שינה על-ידי הקשה על מקש כלשהו במקלדת או בלחיצה על לחצן ההפעלה. אם המחשב נשאר במצב השינה, כבה את המחשב על-ידי לחיצה ארוכה על לחצן ההפעלה במשך ארבע שניות לפחות. לאחר מכן לחץ שוב על לחצן ההפעלה כדי להפעיל מחדש את המחשב. אם המחשב אינו נכבה, נתק את כבל המתח, המתן מספר שניות וחבר אותו שנית. המחשב יבצע הפעלה מחדש אם הוגדרה הפעלה אוטומטית בשעת הפסקת

חשמל בתוכנית השירות Computer Setup (הגדרות המחשב). אם המחשב אינו מופעל מחדש, לחץ על לחצן ההפעלה להפעלת המחשב.

- הגדר מחדש את תצורת המחשב לאחר התקנת כרטיס הרחבה שאינו מסוג הכנס-הפעל או התקן אופציונלי אחר.
- ודא שהותקנו כל מנהלי ההתקן הדרושים להתקנים. למשל, אם אתה משתמש במדפסת, תזדקק למנהל התקן עבור הדגם הספציפי של המדפסת.
- הסר מהמחשב את פריטי המדיה הניתנים לאתחול (תקליטונים, תקליטורים או התקני USB), לפני הפעלתם.
- אם התקנת מערכת הפעלה שאינה מערכת ההפעלה שהותקנה על-ידי היצרן, בדוק שהמחשב שברשותך תומך בה.
- אם במחשב הותקנו מספר מקורות וידאו (מובנים, מתאמי PCI או מתאמי PCI-Express) (כרטיסי וידאו מובנים בדגמים מסוימים בלבד) וצג אחד בלבד, יש לחבר את הצג למחבר הצג שבמקור הווידאו שנבחר כמתאם VGA הראשי. במהלך האתחול, מחברי הצג האחרים מושבתים, ואם הצג מחובר לאחת מיציאות אלה, הוא לא יפעל. ניתן לבחור איזה מקור VGA יוגדר כמקור ברירת המחל ב-Computer Setup (הגדרות המחשב).

---

⚠ **זהירות:** כשהמחשב מחובר למקור מתח AC, תמיד קיים מתח בלוח המערכת. יש לנתק את כבל המתח ממקור המתח לפני פתיחת המחשב כדי למנוע נזק ללוח המערכת או לרכיבי המחשב.

---

## פתרון בעיות בסיסי

באפשרותך למצוא מידע אודות פתרון בעיות במדריך המקיף *Maintenance and Service Guide* (מדריך תחזוקה ושירות) (באנגלית בלבד) הזמין בספריית העיון בכתובת <http://www.hp.com/support>. בחר את המדינה/אזור והשפה הרצויים, בחר **See support and troubleshooting information** (ראה מידע אודות תמיכה ופתרון בעיות), הזן את מספר הדגם של המחשב והקש **Enter**.

## אבחון באמצעות נוריות הלוח הקדמי וקודים קוליים במהלך הבדיקה העצמית

אם אתה מבחין בנוריות מהבהבות בחזית המחשב או אם אתה שומע צפצופים, עיין ב- *Maintenance and Service Guide* (מדריך תחזוקה ושירות) (באנגלית בלבד) לקבלת הסבר ופעולה מומלצת.

## שימוש, עדכון ותחזוקת המחשב (מערכות Windows 7)

מערכות עם Windows 7 מספקות מיקום מרכזי לניהול קל של המחשב וכוללות את הפעולות הבאות:

- תצוגה או שינוי שם המחשב והגדרות אחרות של המערכת
- הוספת התקן או מדפסת ושינוי הגדרות אחרות של המערכת
- קבלת עזרה ותמיכה עבור הדגם שברשותך
- התקנת תוכנת התמיכה של HP עבור המחשב שברשותך
- רכישת חומרים מתכלים ואביזרים עבור המחשב שברשותך

כדי לגשת אל המיקום המרכזי לניהול המחשב, לחץ על **Start** (התחל) < **Devices and Printers** (התקנים ומדפסות) ולאחר מכן לחץ לחיצה כפולה על תמונת המחשב שברשותך.