



— LEA ESTO —

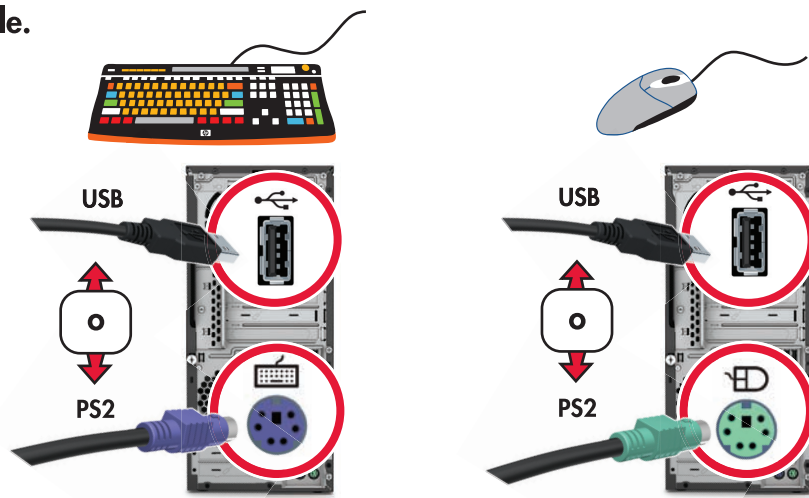
# INSTALACIÓN RÁPIDA

Las funciones y configuraciones varían según el modelo.  
Algunos cables y adaptadores pueden no estar incluidos y venderse por separado.

# 1

## Accesorios con cable.

Combine los colores.



## Accesorios inalámbricos.

Consulte las instrucciones de instalación ubicadas en la caja del teclado.

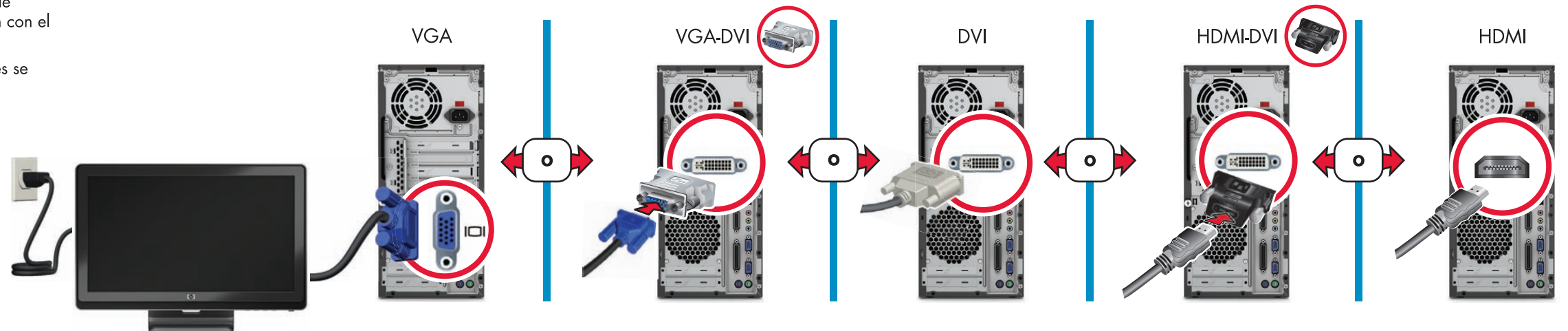
**NOTA:** el mismo receptor controla tanto el teclado como el ratón.



# 2

Consulte las instrucciones de instalación que se adjuntan con el monitor.

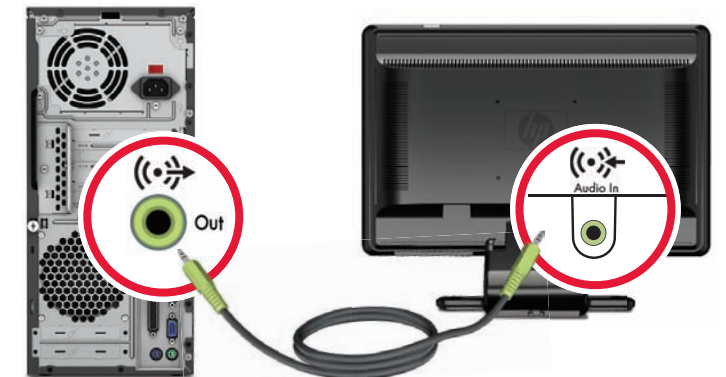
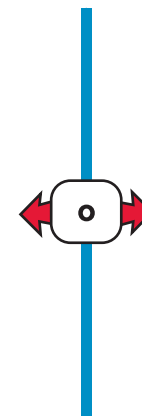
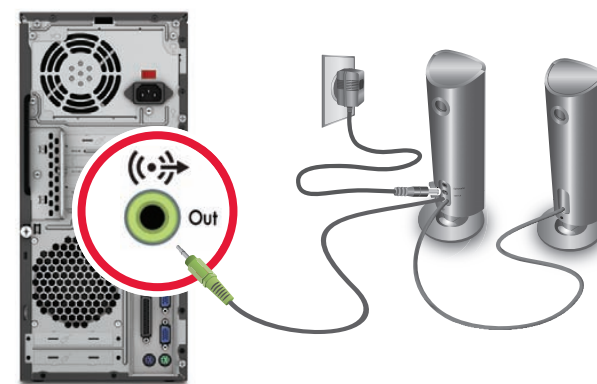
Es posible que los monitores se vendan por separado.



# 3

Consulte las instrucciones de instalación que se adjuntan con los altavoces.

Es posible que los altavoces se vendan por separado.



# 4

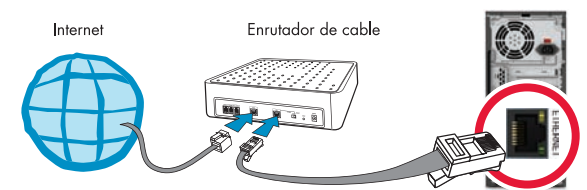
Conectar la computadora a la toma eléctrica.

Se recomienda una conexión a tierra o una conexión a un protector contra picos de corriente.



# 5

## Red de cable



## Red inalámbrica



Es necesario contar con enrutadores y acceso a Internet, que se adquieren por separado.

# 6



ES POSIBLE QUE EL INICIO DEMORE **20 MINUTOS**  
No apague su PC durante este proceso.

## BÚSQUEDA DE INFORMACIÓN SOBRE SU EQUIPO

Hewlett-Packard se compromete a reducir el impacto que puedan producir nuestros productos en el medio ambiente. Haga doble clic en el ícono de **Ayuda y soporte técnico** en su escritorio para más información sobre su equipo y manuales en línea.

Diríjase a [www.hp.com/support](http://www.hp.com/support)

