

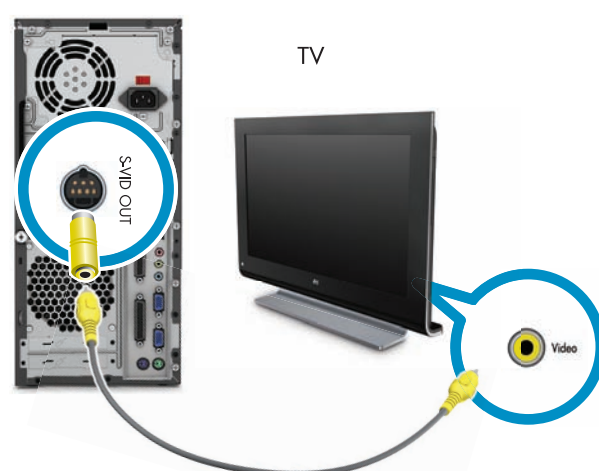
## Salida de TV

Conecte el equipo al televisor (sólo algunos modelos). Puede usar las conexiones de tipo Compuesto, S-video, VGA, DVI o HDMI (sólo en algunos modelos).

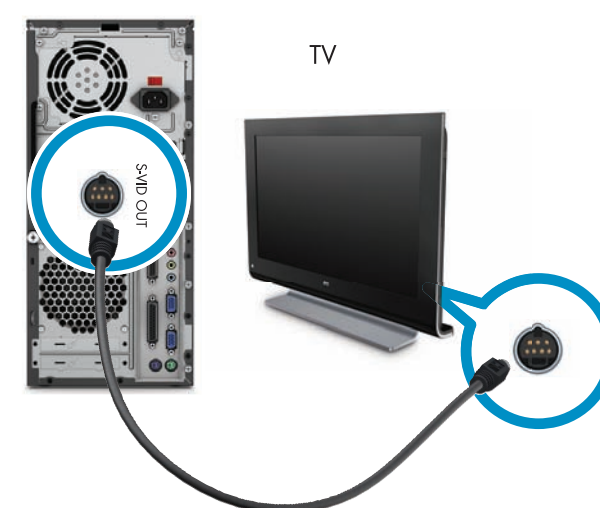
Consulte las instrucciones de instalación que se incluyen con el televisor. Los cables no están incluidos.

**Elija una de las siguientes opciones:**

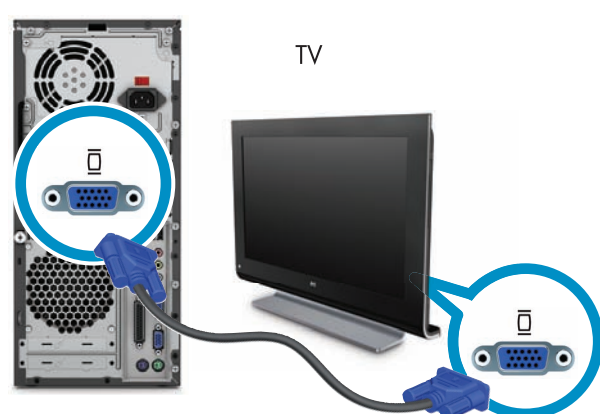
### Composite



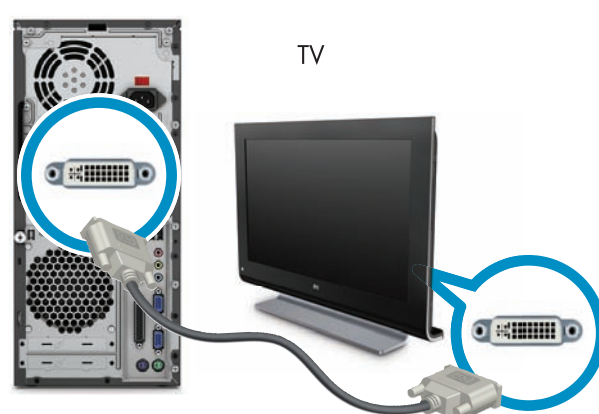
### S-video



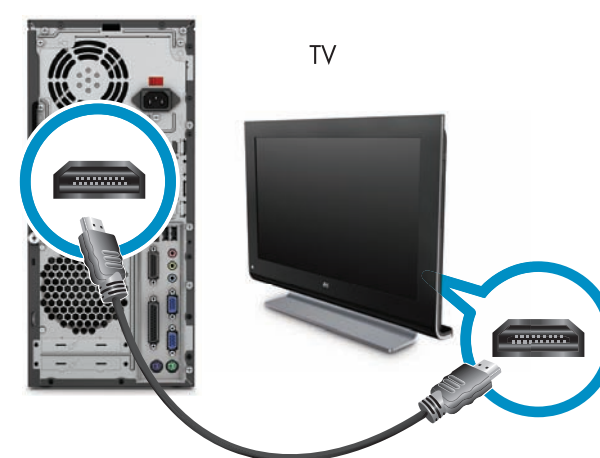
### VGA



### DVI

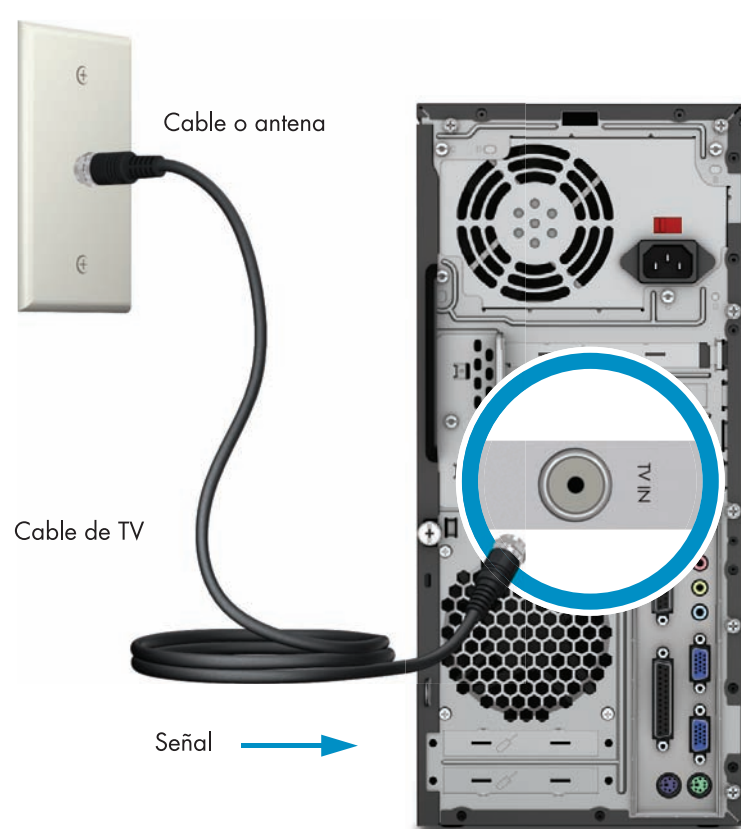


### HDMI



## Entrada de señal de TV

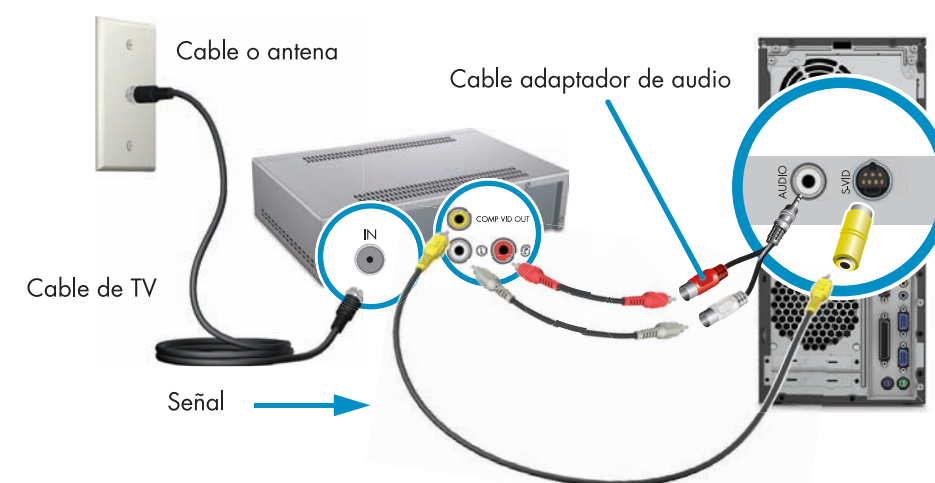
Si usa un decodificador de cable o de satélite, pase la señal a través del decodificador. **Elija una de las siguientes opciones:**



### S-video



### Composite-S-video



## Sensor remoto

Conecta el receptor del control remoto a su PC.



Si usa un decodificador de cable o de satélite, pase la señal a través del sensor remoto.

