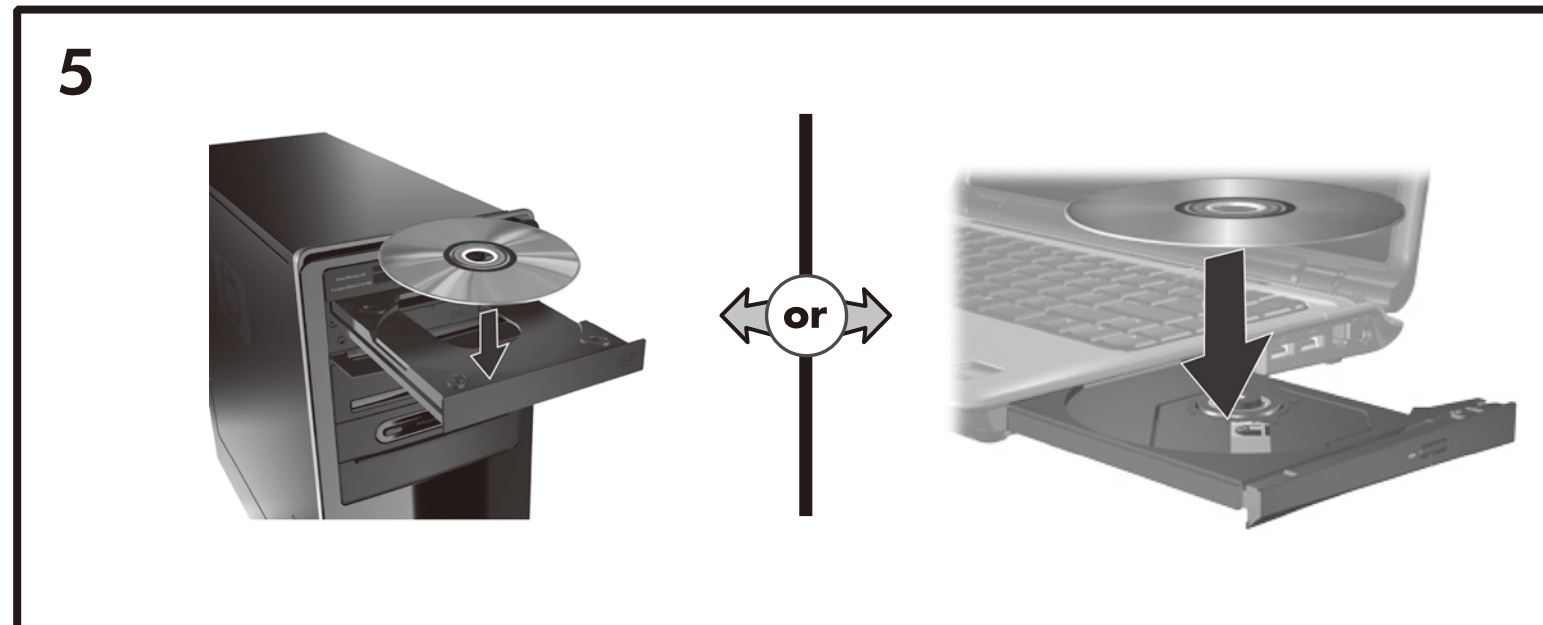
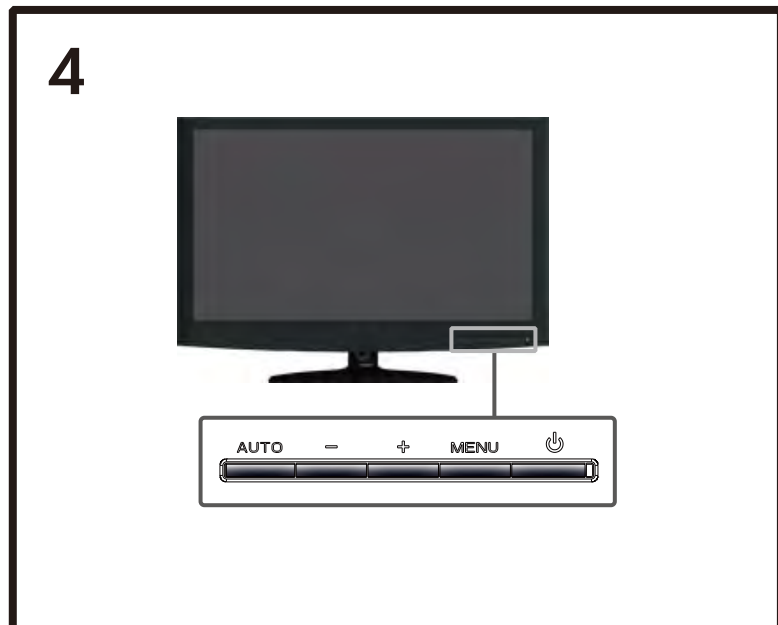
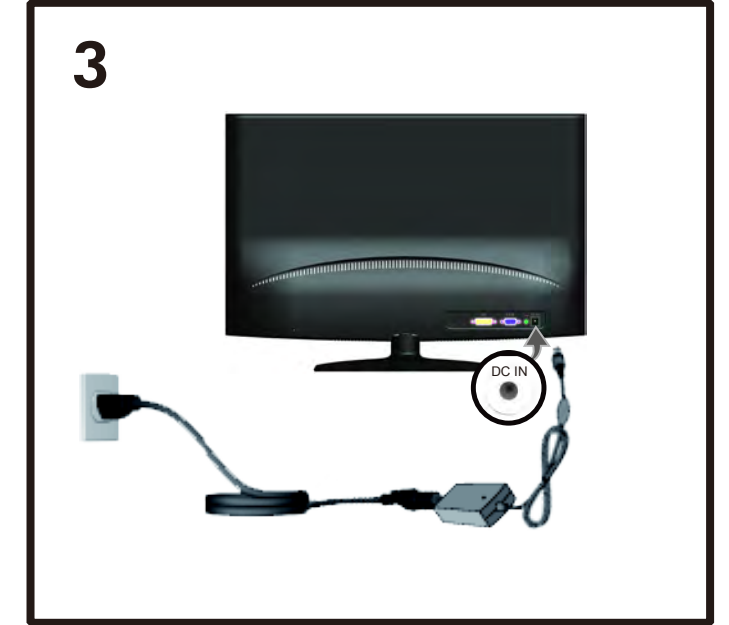
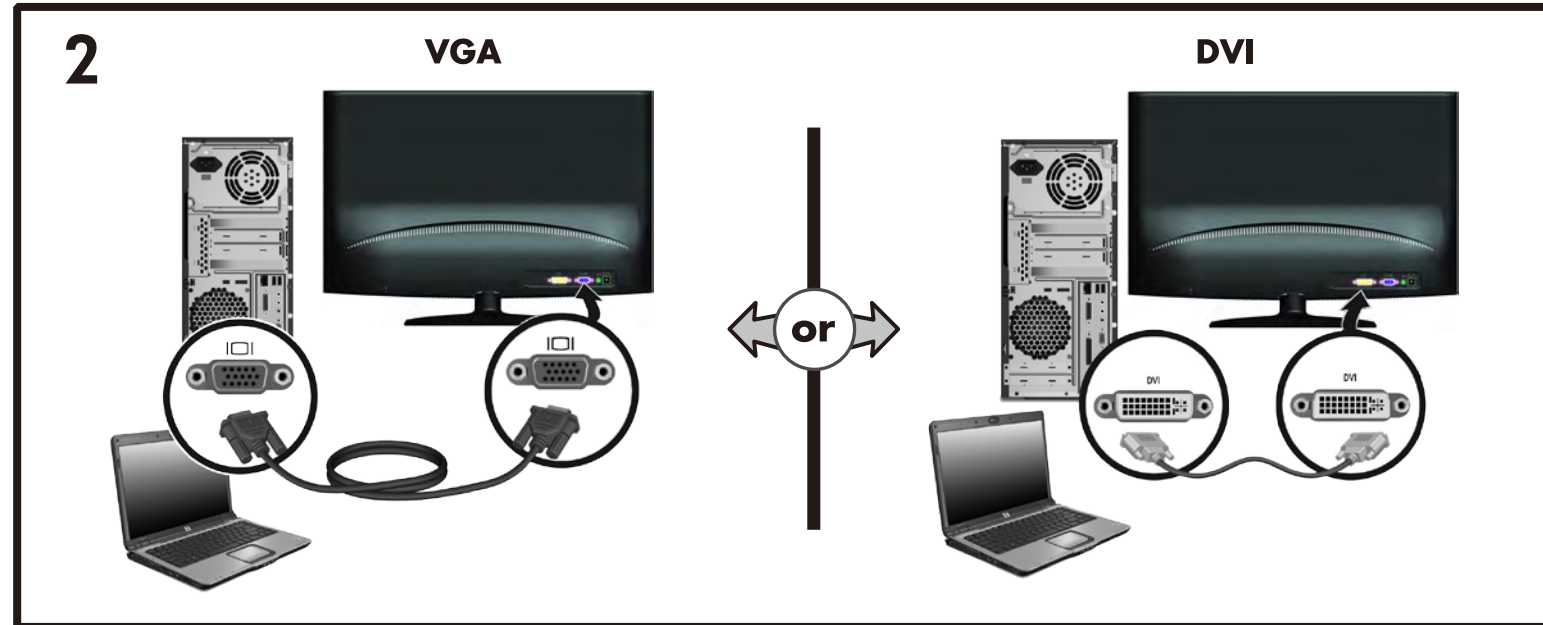
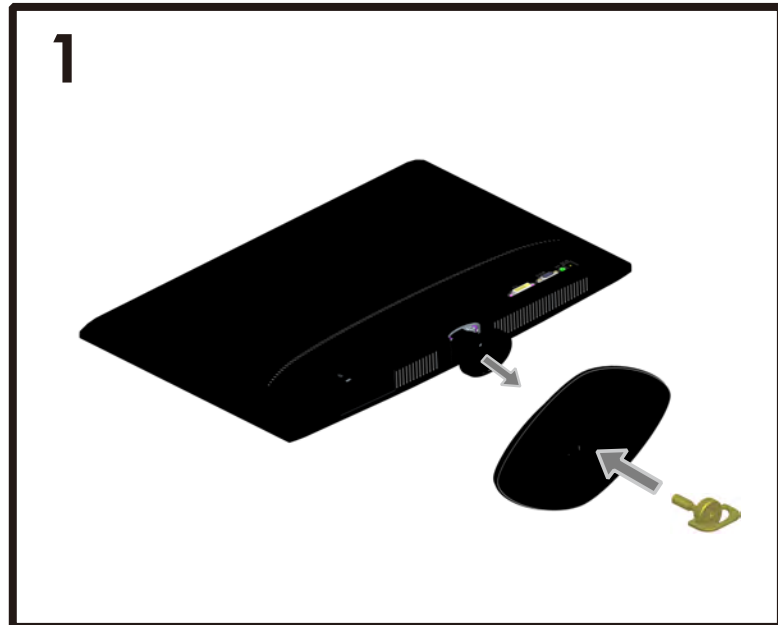




# HP x20LED Monitor

Optimum Resolution 1600 x 900 @ 60Hz



603467-001

Copyright © 2010 Hewlett-Packard Development Company, L.P.  
The information contained herein is subject to change without notice.  
Printed in China. Impresso em China. Imprimé en Chine.  
Stampato in Cina. Impreso en China. 中国印刷. 中國印製.  
중국에서 인쇄



Q41G78S1690 1B



# Optimum resolution

## 1600 x 900 @ 60 Hz



**WARNING:** To reduce the risk of electric shock or damage to your equipment:

- Do not disable the power cord grounding plug. The grounding plug is an important safety feature.
- Plug the power cord in a grounded (earthed) outlet that is easily accessible at all times.
- Disconnect power from the monitor by unplugging the power cord from the electrical outlet.



**PERINGATAN:** Untuk mengurangi risiko sengatan listrik atau kerusakan perangkat:

- Jangan mematkan colokan pembumian kabel listrik. Colokan pembumian merupakan alat pengaman yang penting.
- Colokkan kabel listrik ke stopkontak yang dibumikan (grounded) dan mudah diakses setiap saat.
- Putuskan daya listrik dari monitor dengan melepaskan kabel listrik dari stopkontak listrik.



**警告:** 感電や装置への損傷を防ぐため、必ず以下の注意事項をお守りください。

- 必ず電源コードのアース端子を使用して接地してください。
- 電源コードは、製品の近くの手が届きやすい場所にあるアースされた電源コンセントに差し込んでください。
- 製品への外部電源の供給を完全に遮断するには、電源を切った後、コンセントから電源コードのプラグを抜いてください。



**경고:** 감전 위험이나 장비 손상을 방지하려면 다음을 수행하십시오.

- 전원 코드 접지 플러그를 사용하십시오. 접지 플러그는 중요한 안전 장치입니다.
- 전원 코드는 언제든지 쉽게 접근할 수 있는 접지된 전기 콘센트에 꽂으십시오.
- 모니터 전원을 차단할 때는 전기 콘센트에서 전원 코드를 뽑으십시오.



**警告:** 为减少电击或设备损坏的危险，请注意以下事项:

- 务必使用电源线的接地插头。接地插头具有重要的安全保护功能。
- 将电源线插头插入手可及的接地电源插座。
- 如果需要断开显示器的电源，请从电源插座中拔出电源线插头。



**警告事項:** 要减少觸電或設備損壞的危險:

- 請勿拔除電源線的接地插頭。接地插頭是重要的安全功能。
- 將電源線插入隨時都方便使用的接地插座。
- 從電源插座拔出電源線，以中斷顯示器的電源。



**تحذير:** لتفادي خطر التعرض لصدمة كهربائية أو حدوث تلف بالجهاز:

- تجنب تعطيل قابس تأريض كبل الطاقة؛ حيث إن القابس المؤرض يمثل إحدى خصائص الأمان المهمة
- وصل كبل الطاقة بأخذ تيار كهربائي مؤرض (موصل بالأرض) بحيث يسهل الوصول إليه في أي وقت.
- افصل التيار عن الشاشة بفصل الكبل عن مأخذ التيار الكهربائي.



**VAROVÁNÍ:**v zájmu omezení rizika úrazu elektrickým proudem nebo poškození zařízení:

- Nevyřazujte ochranu představanou uzemněním napájecího kabelu. Uzemnění je důležitá bezpečnostní funkce.
- Připojte napájecí kabel k uzemněné zásuvce, která zůstane snadno dostupná.
- Napájení monitoru odpojujte vytažením napájecího kabelu ze zásuvky.



**ADVARSEL:**For at nedsætte risikoen for elektrisk stød eller skade på udstyret:

- Deaktiver ikke netledningens jorforbindelesstik. Jordforbindelsesstikket er en vigtig sikkerhedsforholdsregel.
- Anbring netledningen i en jordforbundet stikkontakt, der altid er let tilgængelig.
- Afbryd strømmen fra skærmen ved at fjerne ledningen fra stikkontakten.



**WAARSCHUWING:**Om elektrische schokken en schade aan de apparatuur te voorkomen:

- Maak de aarding van de netstekker niet onklaar. De aarding is belangrijk voor de veiligheid.
- Steek de netstekker in een (geaard) stopcontact dat te allen tijde toegankelijk is.
- Schakel de monitor uit door de stekker uit het stopcontact te nemen.



**VAROITUS:**Vähentääksesi sähköiskun tai laitteen vahingoittumisen vaaraa:

- Älä poista virtajohto maadoitusnastaa. Maadoitusnasta on tärkeä turvallisuusominaisuus.
- Liitä virtajohto maadoitettuun pistorasiaan, johon on aina helppo pääsy.
- Katkaise virta monitorista irrottamalla virtajohto sähköpistorasiasta.



**ATTENTION:** Afin de réduire les risques d'électrocution ou de dommages causés à votre équipement :

- Ne désactivez pas la fiche avec mise à la terre du cordon d'alimentation. La fiche avec mise à la terre constitue une importante mesure de sécurité.
- Branchez le cordon d'alimentation sur une prise avec borne terre facilement accessible à tout moment.
- Coupez l'alimentation du moniteur en débranchant le cordon d'alimentation de la prise électrique.



**WARNUNG:**So vermeiden Sie Stromschlaggefahr und verhindern Schäden an Ihrem Gerät:

- Deaktivieren Sie keinesfalls den Schutzkontakt des Netzkabels. Der Schutzkontakt ist ein wichtiges Sicherheitsmerkmal.
- Schließen Sie das Netzkabel an einer geerdeten Steckdose an, die stets leicht zugänglich ist.
- Trennen Sie den Bildschirm durch Ziehen des Netzkabels aus der Steckdose vom Stromnetz.



**ΠΡΟΕΙΔΟΠΟΙΗΣΗ:**Για να μειώσετε τον κίνδυνο ηλεκτροπληξίας ή ζημίας στον εξοπλισμό σας:

- Μην απενεργοποιείτε την ιδιότητα γείωσης του βύσματος τροφοδοσίας. Το βύσμα γείωσης είναι σημαντική ιδιότητα ασφαλείας.
- Συνδέστε το καλώδιο τροφοδοσίας σε μία γειωμένη πρίζα η οποία είναι εύκολα προσβάσιμη ανά πάσα στιγμή.
- Αποσυνδέστε το ρεύμα από την οθόνη βγάζοντας το καλώδιο τροφοδοσίας από την ηλεκτρική πρίζα.



**אזהרה:** כדי להקטין את סכנת ההתחשמלות או גרימת זנק לציוד שברשותך:

- אין לבטל את השקע המוארק של כבל החשמל. השקע המוארק מהווה מנגנון בטיחות חשוב.
- חבר את כבל החשמל לשקע חשמל מוארק שהגישה אליו קלה בכל עת.
- נתק את סופקת החשמל לצג באמצעות ניתוק כבל החשמל משקע החשמל בקיר.



**AVVISO:**Per ridurre il rischio di scariche elettriche o danni all'attrezzatura:

- Non sopprimere la funzione di messa a terra della spina del cavo d'alimentazione. La spina con messa a terra svolge un'importante funzione di protezione.
- Collegare il cavo d'alimentazione ad una presa di corrente con messa a terra che sia sempre facilmente accessibile.
- Togliere l'alimentazione al prodotto scollegando il cavo d'alimentazione dalla presa di corrente.



**ADVARSEL:**For å redusere risikoen for elektrisk støt eller skade på utstyret:

- Ikke kople fra jordfunksjonen i strømledningen. Stikkontakt og støpsel med ubrutt jord er viktig for sikkerheten.
- Plugg støpselet inn i en jordet stikkontakt som alltid er lett tilgjengelig.
- Trekk støpselet ut av stikkontakten når du skal kople strømmen fra produktet.



**OSTRZEŻENIE:**Aby zmniejszyć niebezpieczeństwo porażenia prądem elektrycznym lub uszkodzenia urządzenia:

- Nie należy usuwać kolka uziemienia wtyczki przewodu zasilającego. Kolek uziemienia to ważna funkcja bezpieczeństwa.
- Podłącz wtyczkę przewodu zasilającego do uziemionego, łatwo dostępnego przez cały czas gniazda.
- Odłącz zasilanie od monitora, rozłączając przewód zasilający od gniazda elektrycznego.



**AVISO:**Para reduzir o risco de choques eléctricos ou danos no seu equipamento:

- Não desligue o terminal de ligação à terra do cabo de alimentação. O terminal de ligação à terra é um importante dispositivo de segurança.
- Ligue o cabo de alimentação a uma tomada eléctrica com ligação à terra que seja facilmente acessível.
- Desligue a alimentação do monitor retirando o cabo de alimentação da tomada eléctrica.



**ВНИМАНИЕ!** Для исключения опасности поражения электрическим током или повреждения изделия соблюдайте следующие требования.

- Не отключайте заземляющий контакт сетевого кабеля. Заземляющий контакт исключительно важен для безопасности.
- Включайте сетевой кабель в заземленную розетку, к которой имеется постоянный доступ.
- Отключайте питание от монитора путем отсоединения сетевого кабеля от электрической розетки.



**UPOZORNENIE:**Aby sa znížilo nebezpečenstvo úrazu elektrickým prúdom alebo poškodenia zariadenia:

- neodpájajte uzemňovací kolík zástrčky napájacej šnúry. Tento uzemňovací kolík je dôležitý bezpečnostný prvok.
- Napájaciú šnúru zapájajte do uzemnenej elektrickej zásuvky, ku ktorej musí byť vždy ľahký prístup.
- Monitor odpojte od zdroja napájania tak, že zástrčku napájacej šnúry vytiahnete z elektrickej zásuvky.



**OPOZORILO:**Da bi zmanjšali nevarnost električnega udara ali poškodbe opreme:

- Ne onemogočite ozemljitvenega priključka električnega kabla. Ozemljitveni priključek je pomemben varnostni dodatek.
- Napajalni kabel vedno vklopite v ozemljeno vtičnico, ki je lahko dostopna.
- Če želite monitor izklopiti, napajalni kabel izklopite iz električne vtičnice.



**ADVERTENCIA:**Para reducir el riesgo de descargas eléctricas o daños en el equipo:

- No desmonte el enchufe con conexión a tierra del cable de alimentación. El enchufe con toma de tierra es una función de seguridad importante.
- Enchufe el cable de alimentación a una toma de corriente conectada a tierra a la que pueda acceder en todo momento.
- Desconecte la alimentación del monitor desenchufando el cable de alimentación de la toma de corriente eléctrica.



**WARNING:**För att minska risken för elstötar eller skada på din utrustning:

- Skada inte nätsladden eller den jordade kontakten. Den jordade kontakten utgör en viktig säkerhetsegenskap.
- Sätt i nätsladden i ett lättåtkomligt jordat uttag.
- Koppla ifrån strömförsörjningen från bildskärmen genom att dra ut nätsladden ur eluttaget.



**UYARI:**Elektrik çarpma tehlikesine veya cihazının hasar görmesine engel olmak için:

- Elektrik kablosu topraklama fişini devreden çıkarmayın. Topraklama fişi önemli bir güvenliک özelliğidir.
- Elektrik kablosunu her zaman kolayca ulaşılabilen topraklanmış (topraklı) bir prize takın.
- Kabloyu elektrik prizinden çıkararak monitörün güç bağlantısını kesin.