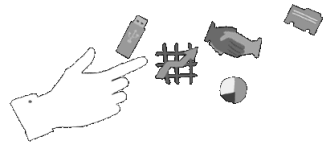




Digital Signage Display Updates



© Copyright 2010 Hewlett-Packard Development Company, L.P.
Printed in

First Edition: April 2010



Look for the latest software downloads and updates to documentation for your Digital Signage Display model at www.hp.com. To get the latest information:

1. Open a browser and go to <http://www.hp.com/support>.
2. Select your country/region.
3. From the Product Category list, select **Monitors**.
4. Select **HP Business Flat Panel Monitors->HP Digital Signage**.
5. Select your **Digital Signage** product.
6. Download drivers and software or click on the latest resources for your product.

New Updates

HP LD4200tm LCD Interactive Digital Signage Display

Rated Voltage AC 100-240 V~ 50/60 Hz 2.2 A
Japan: AC 100 V~ 50/60 Hz 2.2 A

HP LD4200 and LD4700 Digital Signage Displays

Rated Voltage AC 100-240 V~ 50/60 Hz 2.2 A
Japan: AC 100 V~ 50/60 Hz 2.2 A

Recherchez les téléchargements les plus récents sur des mises à jour du logiciel et de la documentation de votre modèle d'enseigne numérique sur le site Web www.hp.com. Procédez comme suit pour obtenir les dernières informations :

1. Ouvrez un navigateur et accédez au site <http://www.hp.com/support>.
2. Choisissez votre pays ou région.
3. Dans la liste des catégories de produits, sélectionnez **Moniteurs**.
4. Sélectionnez **Ecrans plats professionnels->Enseignes numériques HP**.
5. Choisissez votre produit **Enseigne numérique**.
6. Téléchargez les pilotes et le logiciel ou cliquez sur les ressources les plus récentes et disponibles pour votre produit.

Nouvelles mises à jour

Enseigne numérique interactive sur écran large à cristaux liquides HP LD4200tm

Tension évaluée CA 100-240 V, 50/60 Hz, 2,2 A
Japon : CA 100 V, 50/60 Hz, 2,2 A

Enseignes numériques HP LD4200 et LD4700

Tension évaluée CA 100-240 V, 50/60 Hz, 2,2 A
Japon : CA 100 V, 50/60 Hz, 2,2 A

Busque por las más recientes descargas de software y actualizaciones de documentación para su modelo de pantalla Digital Signage en www.hp.com. Para obtener la información más reciente:

1. Abra su navegador de Internet y visite <http://www.hp.com/support>.
2. Seleccione su país o región.
3. Desde la lista de categoría de productos, seleccione **Monitores y Proyectoros**.
4. Seleccione **HP Business Flat Panel Monitors->Carteles digitales HP**.
5. Seleccione su producto **Digital Signage**.
6. Descargue los controladores y software o haga clic en los más recientes recursos para su producto.

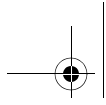
Nuevas actualizaciones

Pantalla LCD panorámica interactiva de 42 pulgadas HP LD4200tm Digital Signage

Voltaje nominal CA 100-240 V~ 50/60 Hz 2,2 A
Japón: CA 100 V~ 50/60 Hz 2,2 A

Pantallas HP LD4200 y LD4700 Digital Signage

Voltaje nominal CA 100-240 V~ 50/60 Hz 2,2 A
Japón: CA 100 V~ 50/60 Hz 2,2 A



お使いのモデルのHP Digital Signage Display (HPデジタル サイネージ ディスプレイ) 用の最新のソフトウェアや説明書などについては、HPのWebサイト、<http://www.hp.com/> (英語サイト) で確認してください。最新の情報を入手するには、以下の手順で操作します。

1. ブラウザーを開き、<http://www.hp.com/us/support/> (英語サイト) にアクセスします。
2. [Or Select a product category:] (製品カテゴリ) の一覧から、**[Monitors]**を選択します。
3. **[HP Business Flat Panel Monitors]**→**[HP Digital Signage]**の順に選択します。
4. お使いのDigital Signage製品を選択します。
5. ドライバーおよびソフトウェアをダウンロードするか、お使いの製品に関する最新の情報をクリックします。

アップデート内容

HP LD4200fm LCD Interactive Digital Signage Display

定格電圧 AC100~240 V (50/60 Hz、2.2 A)
日本 : AC100 V (50/60 Hz、2.2 A)

HP LD4200およびLD4700 Digital Signage Display

定格電圧 AC100~240 V (50/60 Hz、2.2 A)
日本 : AC100 V (50/60 Hz、2.2 A)

