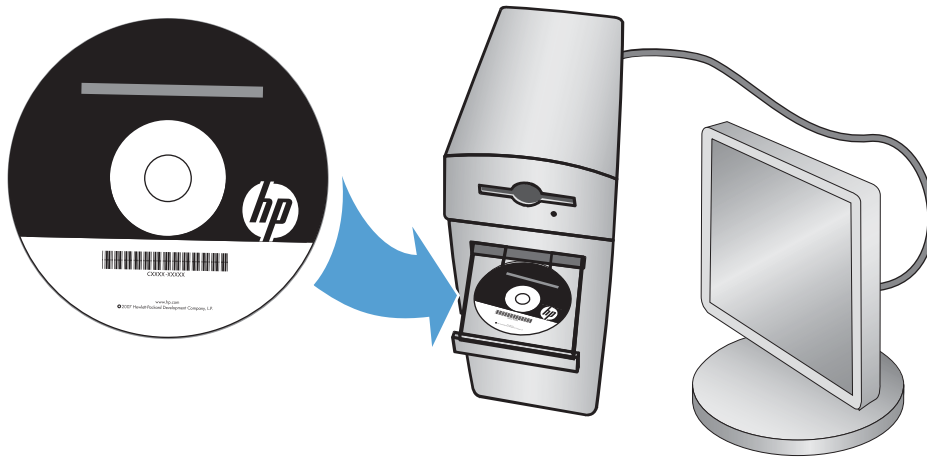




# LASERJET ENTERPRISE M4555

## MFP SERIES

### Instrukcje instalowania oprogramowania







# HP LaserJet Enterprise M4555 MFP Series

Instrukcje instalowania oprogramowania

## **Licencja i prawa autorskie**

© 2011 Copyright Hewlett-Packard Development Company, L.P.

Powielanie, adaptacja lub tłumaczenie bez wcześniejszej pisemnej zgody jest zabronione, z wyjątkiem przypadków dozwolonych przez prawo autorskie.

Przedstawione tu informacje mogą ulec zmianie bez wcześniejszego powiadomienia.

Jedynymi gwarancjami na produkty i usługi firmy HP są gwarancje wyrażone w formie oświadczeń dołączonych do tych produktów i usług. Żaden zapis w niniejszym dokumencie nie może być interpretowany jako gwarancja dodatkowa. Firma HP nie ponosi żadnej odpowiedzialności za jakiegokolwiek braki techniczne lub błędy redakcyjne w niniejszym dokumencie.

Numer katalogowy: CE502-90985

Edition 1, 10/2011

## **Znaki towarowe**

Microsoft®, Windows®, Windows® XP i Windows Vista® są znakami towarowymi firmy Microsoft Corporation zastrzeżonymi w Stanach Zjednoczonych.

---

# Spis treści

<b>1 Instalacja oprogramowania .....</b>	<b>1</b>
Instalacja sieciowa .....	1
Konfiguracja adresu IP .....	1
Instalacja oprogramowania .....	2
Instalacja oprogramowania za pomocą USB .....	3
Opcje sterownika drukarki dla systemu Windows .....	5
<b>2 Konfiguracja funkcji dystrybucji cyfrowej dla urządzeń sieciowych .....</b>	<b>7</b>
Instalowanie sterownika wysyłania faksów z komputera HP (dotyczy tylko systemu Windows i modeli z faksem) .....	7
Określanie podstawowych ustawień poczty elektronicznej za pomocą Kreatora konfiguracji skanowania do wiadomości e-mail HP .....	8
Konfigurowanie udostępnionego folderu sieciowego za pomocą Kreatora konfiguracji zapisywania do folderu HP .....	8
Funkcje dystrybucji cyfrowej należy włączyć za pomocą wbudowanego serwera internetowego HP .....	8
Konfigurowanie Szybkich zestawów za pomocą wbudowanego serwera internetowego HP .....	9
Konfigurowanie ustawień poczty elektronicznej za pomocą wbudowanego serwera internetowego HP .....	10



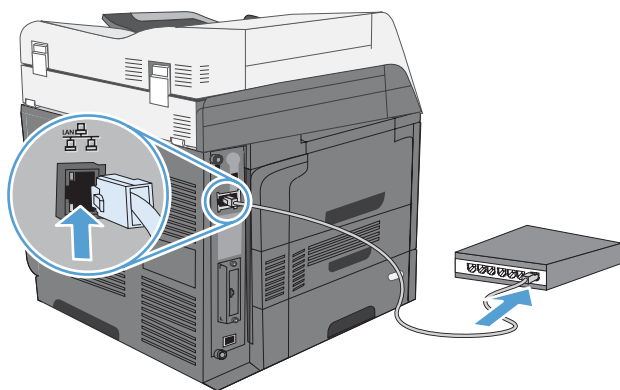
# 1 Instalacja oprogramowania

## Instalacja sieciowa

Użyj połączenia sieciowego, aby podłączyć do urządzenia kilka komputerów.

### Konfiguracja adresu IP

1. Upewnij się, że urządzenie jest włączone, a na wyświetlaczu panelu sterowania widoczny jest komunikat **Gotowe**.
2. Podłącz kabel sieciowy do urządzenia i do gniazda sieciowego.

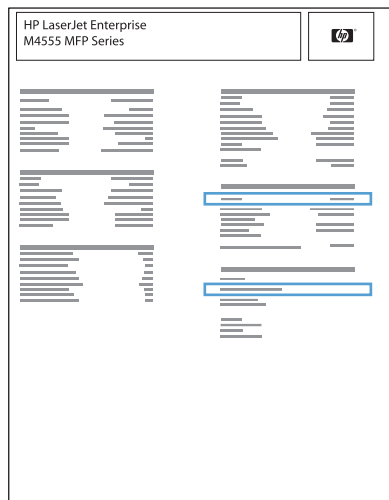


3. Przed kontynuacją odczekaj 60 sekund. W tym czasie sieć rozpozna urządzenie i przypisze mu adres IP lub nazwę hosta.
4. Na panelu sterowania urządzenia dotknij przycisku **Adres sieciowy**, aby ustalić adres IP lub nazwę hosta urządzenia.

Jeśli przycisk **Adres sieciowy** nie jest widoczny, adres IP lub nazwę hosta można ustalić poprzez wydrukowanie strony konfiguracji.

- a. Na panelu sterowania urządzenia przewiń do przycisku **Administracja** i dotknij go.
- b. Otwórz następujące menu:
  - **Raporty**
  - **Strony konfiguracji i stanu**
  - **Strony konfiguracji**
- c. Dotknij przycisku **Wyświetl**, aby wyświetlić informacje na panelu sterowania, lub przycisku **Drukuj**, aby wydrukować te strony.

- d. Znajdź adres IP na stronie Jetdirect.



5. **IPv4:** Jeżeli adres IP ma postać 0.0.0.0, 192.0.0.192 lub 169.254.x.x, należy ręcznie skonfigurować adres IP. W przeciwnym razie sieć została skonfigurowana pomyślnie.

**IPv6:** Jeżeli adres IP rozpoczyna się od „fe80:”, urządzenie powinno być gotowe do pracy. W przeciwnym razie należy ręcznie skonfigurować adres IP.

## Instalacja oprogramowania


### System Windows

1. Zamknij wszystkie programy w komputerze.
2. Zainstaluj oprogramowanie urządzenia z dysku CD.
3. Postępuj zgodnie z instrukcjami wyświetlanymi na ekranie.
4. W oknie wyświetlonego monitu zaznacz opcję **Podłącz przez sieć przewodową**.
5. Z listy dostępnych drukarek wybierz drukarkę, która ma właściwy adres IP.
6. Po zakończeniu instalacji kliknij przycisk **Zakończ** bądź kliknij przycisk **Więcej opcji**, aby zainstalować dodatkowe oprogramowanie lub skonfigurować podstawowe funkcje dystrybucji cyfrowej.
  - Zainstaluj sterownik wysyłania faksów z komputera HP, aby umożliwić wysyłanie faksów z komputera. (Tylko modele z faksem).
  - Skorzystaj z Kreatora konfiguracji skanowania do wiadomości e-mail HP, aby skonfigurować podstawowe ustawienia poczty elektronicznej.
  - Użyj Kreatora konfiguracji zapisywania do folderu HP, aby skonfigurować udostępniony folder sieciowy do zapisywania zeskanowanych dokumentów.
7. Wydrukuj stronę z jakiegokolwiek programu, aby upewnić się, że oprogramowanie zostało poprawnie zainstalowane.

### System Mac

1. Zamknij wszystkie programy w komputerze.
2. Zainstaluj oprogramowanie urządzenia z dysku CD.



3. Puknij ikonę urządzenia i postępuj zgodnie z instrukcjami na ekranie.
4. Po ukończeniu instalacji puknij przycisk **Close (Zamknij)**.
5. W komputerze otwórz menu Apple , kliknij menu **System Preferences (Preferencje systemowe)**, a następnie puknij ikonę **Print & Fax (Drukowanie i faks)**.
6. Puknij symbol plus (+).


Domyślnie system Mac OS X wyszukuje sterownik i dodaje urządzenie do menu podręcznego drukarki z wykorzystaniem metody Bonjour. W większości sytuacji ta metoda zapewnia najlepsze wyniki. Jeśli system OS X nie może odnaleźć sterownika drukarki HP, zostanie wyświetlony komunikat o błędzie. Zainstaluj ponownie oprogramowanie.

W przypadku podłączenia urządzenia do dużej sieci może być wymagane skorzystanie z opcji drukowania IP zamiast połączenia Bonjour. Wykonaj następujące czynności:

- a. Puknij przycisk **IP Printer (Drukarka IP)**.
  - b. Z listy rozwijanej **Protocol (Protokół)** wybierz opcję **HP Jetdirect-Socket (Gniazdo HP Jetdirect)**. Wprowadź adres IP lub nazwę hosta urządzenia. Z listy rozwijanej **Print Using (Drukuj używając)** wybierz model urządzenia, jeżeli jeszcze nie został wybrany.
7. Aby skonfigurować w urządzeniu funkcję rozpoznawania zainstalowanych akcesoriów, wykonaj następujące czynności:


---

System Mac OS X 10.4

1. W menu Apple  puknij menu **System Preferences (Preferencje systemowe)**, a następnie puknij ikonę **Print & Fax (Drukowanie i faks)**.
2. Puknij przycisk **Printer Setup (Konfiguracja drukarki)**.
3. Puknij menu **Installable Options (Opcje instalacyjne)**.
4. Skonfiguruj zainstalowane akcesoria.

---

System Mac OS X 10.5 i 10.6

1. W menu Apple  puknij menu **System Preferences (Preferencje systemowe)**, a następnie puknij ikonę **Print & Fax (Drukowanie i faks)**.
2. Wybierz urządzenie po lewej stronie okna.
3. Puknij przycisk **Options & Supplies (Opcje i materiały)**.
4. Puknij kartę **Driver (Sterownik)**.
5. Skonfiguruj zainstalowane akcesoria.

**UWAGA:** W systemie Mac OS X 10.5 i 10.6 zainstalowane akcesoria powinny zostać automatycznie skonfigurowane podczas instalacji.

---

8. Wydrukuj stronę z jakiegokolwiek programu, aby upewnić się, że oprogramowanie zostało poprawnie zainstalowane.

## Instalacja oprogramowania za pomocą USB

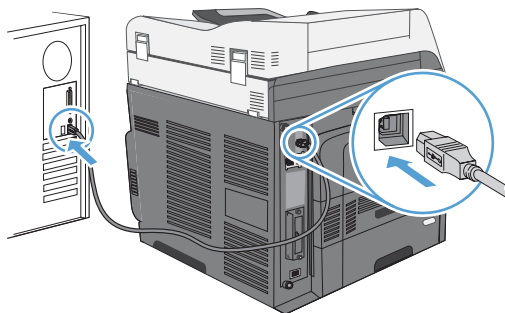
Za pomocą kabla USB podłącz komputer bezpośrednio do urządzenia.

Ten produkt obsługuje połączenie USB 2.0. Należy użyć kabla USB typu A-B. Firma HP zaleca używanie kabla o długości maksymalnie 2 m ((6,5 stopy)).

- △ **OSTROŻNIE:** Nie podłączaj kabla USB do czasu, aż oprogramowanie instalacyjne nie wyświetli odpowiedniego monitu.
-


## System Windows

1. Zamknij wszystkie programy na komputerze.
2. Zainstaluj oprogramowanie z płyty CD i postępuj według instrukcji wyświetlanych na ekranie.
3. Po wyświetleniu monitu wybierz opcję **Podłącz bezpośrednio do tego komputera za pomocą kabla USB**, a następnie kliknij przycisk **Dalej**.
4. Po wyświetleniu odpowiedniego monitu podłącz kabel USB do urządzenia i do komputera.



5. Po zakończeniu instalacji kliknij przycisk **Zakończ** bądź kliknij przycisk **Więcej opcji**, aby zainstalować dodatkowe oprogramowanie.
6. Wydrukuj stronę z jakiegokolwiek programu, aby upewnić się, że oprogramowanie zostało poprawnie zainstalowane.

---

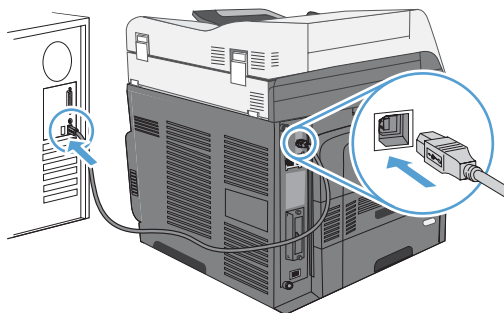
 **UWAGA:** Jeśli instalacja nie powiodła się, spróbuj odinstalować oprogramowanie, a następnie ponownie je zainstalować.

---


## System Mac

1. Zainstaluj oprogramowanie urządzenia z dysku CD.
2. Kliknij ikonę urządzenia i postępuj zgodnie z instrukcjami na ekranie.
3. Kliknij przycisk **Close (Zamknij)**.

4. Po wyświetleniu odpowiedniego monitu podłącz kabel USB do urządzenia i do komputera.



5. Wydrukuj stronę z jakiegokolwiek programu, aby upewnić się, że oprogramowanie zostało poprawnie zainstalowane.

 **UWAGA:** Jeśli instalacja nie powiodła się, spróbuj odinstalować oprogramowanie, a następnie ponownie je zainstalować.

## Opcje sterownika drukarki dla systemu Windows

Sterowniki drukarki umożliwiają uzyskanie dostępu do funkcji drukarki i umożliwiają komputerowi komunikowanie się z urządzeniem (za pomocą języka drukarki).

### Sterownik HP PCL 6

- Jest to sterownik domyślny. Jeśli nie wybrano innego sterownika, ten sterownik zostanie zainstalowany automatycznie.
- Zalecany dla wszystkich środowisk operacyjnych Windows
- Zapewnia ogólnie najlepszą prędkość i jakość druku oraz funkcje urządzenia dla większości użytkowników
- Przygotowany w sposób umożliwiający obsługę interfejsu GDI (Graphic Device Interface) w systemie Windows w celu uzyskania jak najlepszej prędkości druku
- Może nie być w pełni zgodny z oprogramowaniem innych firm i oprogramowaniem użytkownika opartym na języku PCL5

### Sterownik HP UPD PS

- Zalecany przy drukowaniu w programach firmy Adobe® i innych programach z zaawansowanym interfejsem graficznym
- Zapewnia obsługę drukowania przy emulacji języka PostScript i obsługę czcionek PostScript flash

---

**HP UPD PCL 5**

- Zalecany do ogólnych zadań drukowania w środowiskach biurowych z systemem Windows
- Zgodny z wcześniejszymi wersjami języka PCL i starszymi urządzeniami HP LaserJet
- Najlepszy wybór dla zadań drukowania w przypadku oprogramowania innych firm lub oprogramowania użytkownika
- Najlepszy wybór dla środowisk heterogenicznych wymagających pracy urządzenia w trybie PCL 5 (UNIX, Linux, mainframe)
- Zaprojektowany dla firmowych środowisk Windows w celu zapewnienia obsługi wielu modeli drukarek przez jeden sterownik
- Zalecany przy drukowaniu na różnych modelach drukarek w mobilnym środowisku Windows

---

**Sterownik HP UPD PCL 6**

- Zalecany przy drukowaniu we wszystkich środowiskach Windows.
  - Zapewnia na ogół najlepszą szybkość, jakość druku i obsługę funkcji drukarki dla większości zastosowań.
  - Zaprojektowany tak, by uzyskiwać najlepszą szybkość przy współpracy interfejsem GDI (Windows Graphic Device Interface) w systemach Windows.
  - Może nie być w pełni zgodny z oprogramowaniem innych firm i oprogramowaniem użytkownika opartym na języku PCL5.
-

---

## 2 Konfiguracja funkcji dystrybucji cyfrowej dla urządzeń sieciowych

Funkcje dystrybucji cyfrowej umożliwiają następujące czynności:


- Wysyłanie zeskanowanych plików bezpośrednio do odbiorców poczty elektronicznej.
- Faksowanie dokumentów z wykorzystaniem wewnętrznej karty rozszerzeń faksu, faksu LAN lub faksowania przez Internet.
- Archiwizowanie zeskanowanych dokumentów w udostępnionym folderze sieciowym.

Więcej informacji można znaleźć pod adresem [www.hp.com/go/dss](http://www.hp.com/go/dss).

### Instalowanie sterownika wysyłania faksów z komputera HP (dotyczy tylko systemu Windows i modeli z faksem)

Jeśli nie zainstalowano sterownika wysyłania faksów podczas instalacji oprogramowania, można zrobić to teraz. Sterownik wysyłania faksów umożliwia wysyłanie faksów z komputera za pośrednictwem urządzenia HP obsługującego faksowanie.

---

 **UWAGA:** Sterownik działa wyłącznie z modułem faksu analogowego HP 500. Nie obsługuje on usług faksowania w sieci LAN ani przez Internet.

---

1. Włóż dysk Software CD.
2. Na ekranie głównym kliknij kolejno przyciski **Dokumentacja i pomoc techniczna** i **Pobierz sterowniki specjalne**, a następnie kliknij opcję **Sterownik wysyłania faksów z komputera HP**.

Jeśli dysk Software CD jest już włożony do komputera i wyświetlany jest ekran **Więcej opcji**, kliknij kolejno przyciski **Dokumentacja i pomoc techniczna** i **Pobierz sterowniki specjalne**, a następnie kliknij opcję **Sterownik wysyłania faksów z komputera HP**.

3. Postępuj zgodnie z instrukcjami wyświetlanymi na ekranie.

Więcej informacji można znaleźć pod adresem [www.hp.com/go/mfpfaxdriver](http://www.hp.com/go/mfpfaxdriver).

## Określanie podstawowych ustawień poczty elektronicznej za pomocą Kreatora konfiguracji skanowania do wiadomości e-mail HP

Opisana procedura umożliwia określenie podstawowych ustawień funkcji Wysyłanie do wiadomości e-mail. Do bardziej zaawansowanych czynności konfiguracyjnych należy używać wbudowanego serwera internetowego HP.

1. Włóż dysk Software CD.
2. Na ekranie głównym kliknij kolejno przyciski **Dokumentacja i pomoc techniczna** i **Konfiguracja urządzenia**, a następnie kliknij opcję **Kreator konfiguracji skanowania do wiadomości e-mail HP**.

Jeśli dysk Software CD jest już włożony do komputera i wyświetlany jest ekran **Więcej opcji**, kliknij kolejno przyciski **Dokumentacja i pomoc techniczna** i **Konfiguracja urządzenia**, a następnie kliknij opcję **Kreator konfiguracji skanowania do wiadomości e-mail HP**.

3. Postępuj zgodnie z instrukcjami wyświetlanymi na ekranie.

Więcej informacji można znaleźć pod adresem [www.hp.com/go/scansetup](http://www.hp.com/go/scansetup).

## Konfigurowanie udostępnionego folderu sieciowego za pomocą Kreatora konfiguracji zapisywania do folderu HP

Opisana procedura umożliwia skonfigurowanie udostępnionego folderu sieciowego. Skonfigurowanie takiego folderu umożliwi zapisywanie skanowanych dokumentów jako plików w tym folderze.

1. Włóż dysk Software CD.
2. Na ekranie głównym kliknij kolejno przyciski **Dokumentacja i pomoc techniczna** i **Konfiguracja urządzenia**, a następnie kliknij opcję **Kreator konfiguracji zapisywania do folderu HP**.


Jeśli dysk Software CD jest już włożony do komputera i wyświetlany jest ekran **Więcej opcji**, kliknij kolejno przyciski **Dokumentacja i pomoc techniczna** i **Konfiguracja urządzenia**, a następnie kliknij opcję **Kreator konfiguracji zapisywania do folderu HP**.

3. Postępuj zgodnie z instrukcjami wyświetlanymi na ekranie.

Więcej informacji można znaleźć pod adresem [www.hp.com/go/scansetup](http://www.hp.com/go/scansetup).

## Funkcje dystrybucji cyfrowej należy włączyć za pomocą wbudowanego serwera internetowego HP

Niektóre z funkcji dystrybucji cyfrowej nie są dostępne na panelu sterującym urządzenia, dopóki nie zostaną włączone za pomocą wbudowanego serwera internetowego HP.


 **UWAGA:** Aby wyszukać szczegółowe informacje na temat wbudowanego serwera internetowego HP, kliknij łącze **Pomoc** w prawym górnym narożniku każdej ze stron serwera internetowego.

1. Otwórz stronę w sieci Web, a następnie wpisz adres IP na pasku adresu.
2. Gdy Wbudowany serwer internetowy zostanie uruchomiony kliknij kartę **Skanowanie/dystrybucja cyfrowa**.

3. Jeżeli wcześniej nie skonfigurowano funkcji [E-mail](#) za pomocą Kreatora konfiguracji skanowania do wiadomości e-mail HP, to można ją włączyć, korzystając z wbudowanego serwera internetowego HP.
  - a. Kliknij łącze **Konfiguracja e-mail**.
  - b. Zaznacz pole wyboru **Włącz wysyłanie pocztą elektroniczną**.
  - c. Kliknij przycisk **Zastosuj** u dołu strony.
4. Włącz funkcję [Zapisz do folderu sieciowego](#).
  - a. Kliknij łącze **Ustawienia zapisu do folderu sieciowego**.
  - b. Zaznacz pole wyboru **Zapisz do folderu sieciowego**.
  - c. Kliknij przycisk **Zastosuj** u dołu strony.
5. Włącz funkcję [Zapisz do USB](#).
  - a. Kliknij łącze **Ustawienia zapisu do USB**.
  - b. Zaznacz pole wyboru **Włącz zapis do pamięci USB**.
  - c. Kliknij przycisk **Zastosuj** u dołu strony.

## Konfigurowanie Szybkich zestawów za pomocą wbudowanego serwera internetowego HP


Szybkie zestawy to wygodne zadania gotowe, które można konfigurować dla funkcji Skanowanie do wiadomości e-mail, Zapisz do folderu sieciowego i Zapisz do USB. Zadania te są wyświetlane na panelu sterowania urządzenia na liście [Szybkie zestawy](#) lub na ekranie głównym.

 **UWAGA:** Aby wyszukać szczegółowe informacje na temat wbudowanego serwera internetowego HP, kliknij łącze **Pomoc** w prawym górnym narożniku każdej ze stron serwera internetowego.

Opisana procedura umożliwia skonfigurowanie Szybkich zestawów dla funkcji [Zapisz do folderu sieciowego](#).


1. Otwórz stronę w sieci Web, a następnie wpisz adres IP na pasku adresu.
2. Po otwarciu wbudowanego serwera internetowego HP kliknij kartę **Skanowanie/dystrybucja cyfrowa**, a następnie kliknij łącze **Ustawienia zapisu do folderu sieciowego**.
3. Zaznacz pole wyboru **Zapisz do folderu sieciowego**, aby włączyć tę funkcję.
4. W obszarze **Szybkie zestawy** kliknij przycisk **Dodaj**.
5. Na następnym ekranie podaj nazwę i opis Szybkiego zestawu oraz wskaż miejsce na panelu sterowania, gdzie będzie on wyświetlany. Kliknij przycisk **Dalej**.
6. Na następnym ekranie wybierz typ folderu Szybkiego zestawu, a następnie kliknij przycisk **Dalej**.
7. Na kolejnych ekranach wybieraj ustawienia, które będą domyślnie stosowane do Szybkiego zestawu.
8. Sprawdź wprowadzone ustawienia na ekranie **Podsumowanie**, a następnie kliknij przycisk **Zakończ**.

# Konfigurowanie ustawień poczty elektronicznej za pomocą wbudowanego serwera internetowego HP

 **UWAGA:** Podstawowe ustawienia poczty elektronicznej można też konfigurować za pomocą opcji **Kreator konfiguracji skanowania do wiadomości e-mail HP** z dysku CD. Do ustawiania bardziej zaawansowanych opcji należy używać wbudowanego serwera internetowego HP.

**UWAGA:** Aby wyszukać szczegółowe informacje na temat wbudowanego serwera internetowego HP, kliknij łącze **Pomoc** w prawym górnym narożniku każdej ze stron serwera internetowego.

1. Otwórz stronę w sieci Web, a następnie wpisz adres IP na pasku adresu.
2. Po otwarciu wbudowanego serwera internetowego HP kliknij kartę **Skanowanie/dystrybucja cyfrowa**, a następnie kliknij łącze **Konfiguracja e-mail**.
3. Zaznacz pole wyboru **E-mail**, aby włączyć tę funkcję.
4. Wybierz serwer poczty wychodzącej, który ma być używany, lub kliknij przycisk **Dodaj** i dodaj do listy inny serwer.

 **UWAGA:** Jeśli nazwa serwera pocztowego nie jest znana, można ją zazwyczaj znaleźć w ustawieniach poczty wychodzącej używanego programu pocztowego.

5. W obszarze **Kontrola pól adresu i wiadomości** określ domyślną wartość adresu Od.
6. Konfigurowanie pozostałych ustawień nie jest obowiązkowe.
7. Po zakończeniu kliknij przycisk **Zapisz ustawienia**.







CE502-90985

