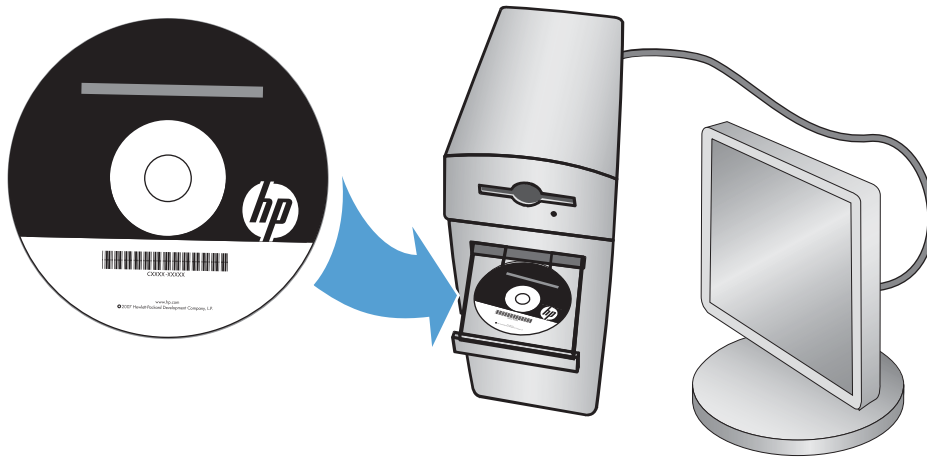




LASERJET ENTERPRISE M4555

MFP SERIES

Ghid de instalare a software-ului





HP LaserJet Enterprise M4555 MFP Series

Ghid de instalare a software-ului

Drepturi de autor și licență

© 2011 Copyright Hewlett-Packard Development Company, L.P.

Reproducerea, adaptarea sau traducerea fără permisiunea prealabilă în scris sunt interzise, cu excepția permisiunilor acordate prin legile drepturilor de autor.

Informațiile din acest document pot fi modificate fără notificare prealabilă.

Singurele garanții pentru produsele și serviciile HP sunt cele stabilite în declarațiile exprese de garanție, care însoțesc aceste produse și servicii. Nici o prevedere a prezentului document nu poate fi interpretată drept garanție suplimentară. Compania HP nu va răspunde pentru nici o omisiune sau eroare tehnică sau editorială din prezentul document.

Cod produs: CE502-90986

Ediția 1, 10/2011

Recunoașterea mărcilor comerciale

Microsoft®, Windows®, Windows XP® și Windows Vista® sunt mărci comerciale înregistrate ale Microsoft Corporation în SUA.

Cuprins

1 Instalarea software-ului	1
Instalarea în rețea	1
Configurarea adresei IP	1
Instalarea software-ului	2
Instalarea software-ului USB	3
Opțiunile driverului de imprimantă pentru Windows	5
2 Configurarea caracteristicilor de trimitere digitală pentru produse conectate la rețea	7
Instalarea driverului HP de PC pentru trimiterea faxurilor (numai pentru Windows și modele cu fax)	7
Utilizarea aplicației Expert HP pentru configurare Scanare în e-mail pentru configurarea setărilor de bază pentru e-mail	8
Utilizarea aplicației Expert HP pentru configurare Salvare în folder pentru configurarea unui folder partajat în rețea	8
Utilizarea serverului Web încorporat HP pentru activarea caracteristicilor de trimitere digitală	8
Utilizarea serverului Web încorporat HP pentru configurarea seturilor rapide	9
Utilizarea serverului Web încorporat HP pentru configurarea setărilor de e-mail	10

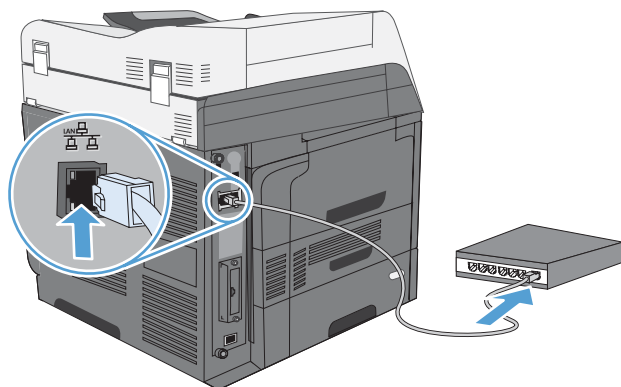
1 Instalarea software-ului

Instalarea în rețea

Utilizați o conexiune de rețea pentru a conecta mai multe computere la produs.

Configurarea adresei IP

1. Asigurați-vă că produsul este pornit și că mesajul **Gata** apare pe afișajul panoului de control.
2. Conectați cablul de rețea la produs și la rețea.

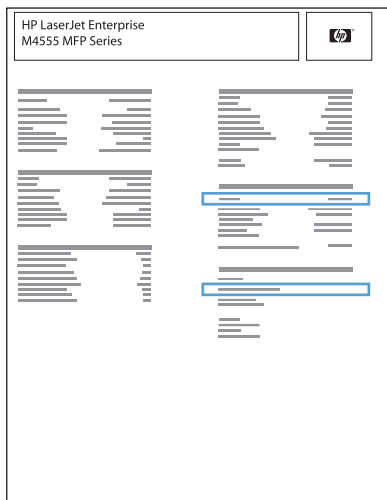


3. Așteptați 60 de secunde înainte de a continua. În acest timp, rețeaua recunoaște produsul și atribuie o adresă IP sau un nume gazdă pentru produs.
4. La panoul de control al produsului, atingeți butonul **Adresă de rețea** pentru a identifica adresa IP sau numele de gazdă al produsului.

Dacă butonul **Adresă de rețea** nu este vizibil, puteți găsi adresa IP sau numele de gazdă imprimând o pagină de configurație.

- a. La panoul de control, defilați și atingeți butonul **Administrare**.
- b. Deschideți următoarele meniuri:
 - **Rapoarte**
 - **Pagini de configurație/de stare**
 - **Pagini de configurație**
- c. Atingeți butonul **Vizualizare** pentru a vizualiza informațiile pe panoul de control sau atingeți butonul **Imprimare** pentru a imprima paginile.

- d. Căutați adresa IP pe pagina Jetdirect.



5. **IPv4:** Dacă adresa IP este 0.0.0.0, 192.0.0.192 sau 169.254.x.x, aceasta trebuie configurată manual. În caz contrar, configurarea rețelei a reușit.

IPv6: Dacă adresa IP începe cu „fe80:”, produsul ar trebui să poată imprima. În caz contrar, trebuie să configurați manual adresa IP.


Instalarea software-ului

Windows

1. Închideți toate programele de pe computer.
2. Instalați software-ul de pe CD.
3. Urmați instrucțiunile de pe ecran.
4. Când vi se solicită, selectați opțiunea **Conectare printr-o rețea cu cablu**.
5. Din lista de imprimante disponibile, selectați imprimanta care are adresa IP corectă.
6. La finalul instalării, faceți clic pe butonul **Finalizare** sau faceți clic pe butonul **Opțiuni suplimentare** pentru a instala software suplimentar sau pentru a configura caracteristicile de bază ale produsului pentru trimitere digitală.
 - Instalați driverul HP de PC pentru trimiterea faxurilor, pentru a activa trimiterea faxurilor de la computer. (Numai la modelele cu fax)
 - Utilizați aplicația Expert HP pentru configurare Scanare în e-mail, pentru a configura setările de bază pentru e-mail.
 - Utilizați aplicația Expert HP pentru configurare Salvare în folder pentru a configura un folder partajat în rețea, unde veți putea stoca documentele scanate.
7. Imprimați o pagină din orice program pentru a vă asigura că software-ul este instalat corect.

Mac

1. Închideți toate programele de pe computer.
2. Instalați software-ul de pe CD.
3. Faceți clic pe pictograma produsului și urmați instrucțiunile de pe ecran.


4. Faceți clic pe butonul **Close (Închidere)** la finalizarea instalării.
5. Pe computer, deschideți meniul Apple , faceți clic pe meniul **System Preferences (Preferințe sistem)** și apoi pe pictograma **Print & Fax (Imprimare și fax)**.
6. Faceți clic pe simbolul plus (+).

În mod prestabilit, Mac OS X utilizează metoda Bonjour pentru a găsi driverul și a adăuga produsul în meniul pop-up al imprimantei. Aceasta este cea mai bună metodă în majoritatea situațiilor. Dacă Mac OS X nu poate găsi driverul de imprimantă HP, este afișat un mesaj de eroare. Reinstalați software-ul.


În cazul în care conectați produsul la o rețea de mari dimensiuni, este recomandabilă utilizarea imprimării IP pentru conectare în locul metodei Bonjour. Urmăți acești pași:

- a. Faceți clic pe butonul **IP Printer (Imprimantă IP)**.
 - b. Din lista verticală **Protocol**, selectați opțiunea **HP Jetdirect-Socket (Soclu HP Jetdirect)**. Introduceți adresa IP sau numele gazdă al produsului. Din lista verticală **Print Using (Imprimare utilizând)**, selectați modelul produsului, dacă nu este selectat niciunul.
7. Pentru a configura produsul să recunoască accesoriile instalate, parcurgeți acești pași:

Mac OS X 10.4

1. Din meniul Apple , faceți clic pe meniul **System Preferences (Preferințe sistem)** și apoi pe pictograma **Print & Fax (Imprimare și fax)**.
2. Faceți clic pe butonul **Printer Setup (Configurare imprimantă)**.
3. Faceți clic pe meniul **Installable Options (Opțiuni instalabile)**.
4. Configurați opțiunile instalate.

Mac OS X 10.5 și 10.6

1. Din meniul Apple , faceți clic pe meniul **System Preferences (Preferințe sistem)** și apoi pe pictograma **Print & Fax (Imprimare și fax)**.
2. Selectați produsul din partea stângă a ferestrei.
3. Faceți clic pe butonul **Options & Supplies (Opțiuni și consumabile)**.
4. Faceți clic pe fila **Driver**.
5. Configurați opțiunile instalate.

NOTĂ: Pentru Mac OS X 10.5 și 10.6, procedura de instalare trebuie să configureze automat opțiunile instalate.

8. Imprimați o pagină din orice program pentru a vă asigura că software-ul este instalat corect.

Instalarea software-ului USB

Utilizați un cablu USB pentru a conecta un singur computer direct la produs.

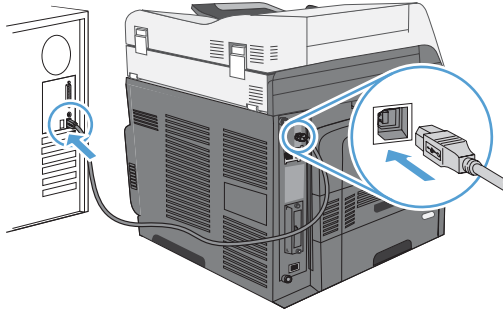
Acest produs acceptă o conexiune USB 2.0. Utilizați un cablu USB de tip A-la-B. HP recomandă utilizarea unui cablu care să nu depășească 2 m(6,5 picioare).

△ **ATENȚIE:** Nu conectați cablul USB înainte de a vi se solicita în timpul instalării software-ului.

Windows

1. Închideți toate programele de pe computer.
2. Instalați software-ul de pe CD și urmați instrucțiunile de pe ecran.

3. Când vi se solicită, selectați opțiunea **Conectare directă la acest computer prin intermediul unui cablu USB**, apoi faceți clic pe butonul **Următorul**.
4. Atunci când software-ul vă solicită acest lucru, conectați cablul USB la produs și computer.

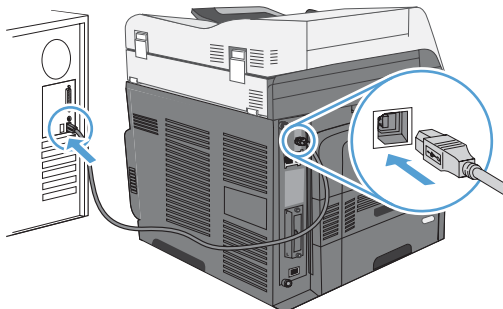


5. La finalul instalării, faceți clic pe butonul **Finalizare** sau faceți clic pe butonul **Opțiuni suplimentare** pentru a instala software suplimentar.
6. Imprimați o pagină din orice program pentru a vă asigura că software-ul este instalat corect.

 **NOTĂ:** Dacă instalarea nu a reușit, mai întâi încercați să dezinstalați, apoi să reinstalați software-ul.

Mac

1. Instalați software-ul de pe CD.
2. Faceți clic pe pictograma produsului și urmați instrucțiunile de pe ecran.
3. Faceți clic pe butonul **Close (Închidere)**.
4. Atunci când software-ul vă solicită acest lucru, conectați cablul USB la produs și computer.



5. Imprimați o pagină din orice program pentru a vă asigura că software-ul este instalat corect.

 **NOTĂ:** Dacă instalarea nu a reușit, mai întâi încercați să dezinstalați, apoi să reinstalați software-ul.

Opțiunile driverului de imprimantă pentru Windows

Driverul de imprimantă asigură accesul la funcțiile produsului și permit comunicarea dintre computer și produs (printr-un limbaj de imprimantă).

Driverul HP PCL 6	<ul style="list-style-type: none">• Furnizat ca driver prestabilit. Acest driver este instalat automat dacă nu selectați un alt driver.• Recomandat pentru toate mediile Windows• Asigură, în general, cele mai bune performanțe, calitate a imprimării și asistență pentru funcțiile produsului pentru majoritatea utilizatorilor• Este proiectat pentru a se alinia cu interfața Windows GDI (Graphic Device Interface), pentru viteză optimă în medii Windows• Este posibil să nu fie complet compatibil cu programe software de la terți și personalizate, bazate pe PCL 5
Driverul HP UPD PS	<ul style="list-style-type: none">• Recomandat pentru imprimarea cu programe software Adobe® sau cu alte programe software cu intensitate grafică mare• Asigură asistență pentru imprimarea de care are nevoie emularea PostScript sau asistență pentru fonturi PostScript Flash
HP UPD PCL 5	<ul style="list-style-type: none">• Recomandat pentru imprimarea generală de birou în medii Windows• Compatibil cu versiunile PCL anterioare și cu produse HP LaserJet mai vechi• Cea mai bună opțiune pentru imprimarea din programe software de la terți sau personalizate• Cea mai bună opțiune când se lucrează cu medii mixte, care necesită ca produsul să fie setat la PCL 5 (UNIX, Linux, mainframe)• Este proiectat pentru utilizarea în medii Windows din corporații, pentru a asigura un singur driver pentru utilizarea cu mai multe modele de imprimante• Preferat la imprimarea pe mai multe modele de imprimante de la un computer Windows portabil
HP UPD PCL 6	<ul style="list-style-type: none">• Recomandat pentru imprimarea din orice mediu Windows• Asigură în general, pentru majoritatea utilizatorilor, cea mai mare viteză, cea mai bună calitate de imprimare și cel mai bun suport pentru caracteristicile imprimantei• Dezvoltat pentru a se alinia cu Windows Graphic Device Interface (GDI) pentru cea mai bună viteză în mediile Windows• Este posibil să nu fie complet compatibil cu soluțiile personalizate sau realizate de terți bazate pe PCL5

2 Configurarea caracteristicilor de trimitere digitală pentru produse conectate la rețea


Utilizați caracteristicile de trimitere digitală pentru următoarele activități:

- Trimiterea fișierelor scanate direct la destinatarii e-mailurilor.
- Trimiterea documentelor prin fax utilizând placa accesoriului de fax intern, faxul prin rețea LAN sau utilizând un cont de fax prin Internet.
- Arhivarea documentelor scanate într-un folder din rețea.

Pentru informații suplimentare, accesați www.hp.com/go/dss.

Instalarea driverului HP de PC pentru trimiterea faxurilor (numai pentru Windows și modele cu fax)

Dacă nu ați instalat driverul de trimitere a faxurilor în timpul instalării software-ului, îl puteți instala acum. Utilizați driverul de trimitere a faxurilor pentru a trimite faxuri de la computer prin intermediul produsului HP echipat pentru fax.

 **NOTĂ:** Acest driver funcționează cu Accesoriul 500 de fax analogic HP. Nu funcționează cu serviciile de fax prin rețea LAN sau prin Internet.

1. Introduceți CD-ul cu software.
2. Pe ecranul principal, faceți clic pe butonul **Documentație și asistență**, faceți clic pe butonul **Obținere drivere specializate**, apoi faceți clic pe opțiunea **Driver HP de PC pentru Trimitere fax**.

Dacă CD-ul cu software se află deja în computer și apare ecranul **Opțiuni suplimentare**, faceți clic pe butonul **Documentație și asistență**, faceți clic pe butonul **Obținere drivere specializate**, apoi faceți clic pe opțiunea **Driver HP de PC pentru Trimitere fax**.

3. Urmați instrucțiunile de pe ecran.

Pentru informații suplimentare, accesați www.hp.com/go/mfpfaxdriver.

Utilizarea aplicației Expert HP pentru configurare Scanare în e-mail pentru configurarea setărilor de bază pentru e-mail

Utilizați această procedură pentru a configura setările de bază pentru caracteristica Trimitere la e-mail. Utilizați serverul Web încorporat HP pentru a configura setările avansate.

1. Introduceți CD-ul cu software.
2. Pe ecranul principal, faceți clic pe butonul **Documentație și asistență**, faceți clic pe butonul **Configurare produs**, apoi faceți clic pe opțiunea **Expert HP pentru configurare Scanare în e-mail**.

Dacă CD-ul cu software se află deja în computer și apare ecranul **Opțiuni suplimentare**, faceți clic pe butonul **Documentație și asistență**, faceți clic pe butonul **Configurare produs**, apoi faceți clic pe opțiunea **Expert HP pentru configurare Scanare în e-mail**.

3. Urmați instrucțiunile de pe ecran.

Pentru informații suplimentare, accesați www.hp.com/go/scansetup.

Utilizarea aplicației Expert HP pentru configurare Salvare în folder pentru configurarea unui folder partajat în rețea

Utilizați această procedură pentru a configura un folder partajat în rețea. După configurarea acestui folder, puteți să scanați documente și să le salvați ca fișiere în acest folder.

1. Introduceți CD-ul cu software.
2. Pe ecranul principal, faceți clic pe butonul **Documentație și asistență**, faceți clic pe butonul **Configurare produs**, apoi faceți clic pe opțiunea **Expert HP pentru configurare Salvare în folder**.


Dacă CD-ul cu software se află deja în computer și apare ecranul **Opțiuni suplimentare**, faceți clic pe butonul **Documentație și asistență**, faceți clic pe butonul **Configurare produs**, apoi faceți clic pe opțiunea **Expert HP pentru configurare Salvare în folder**.

3. Urmați instrucțiunile de pe ecran.

Pentru informații suplimentare, accesați www.hp.com/go/scansetup.

Utilizarea serverului Web încorporat HP pentru activarea caracteristicilor de trimitere digitală

Unele caracteristici de trimitere digitală nu sunt disponibile la panoul de control al produsului până când nu utilizați serverul Web încorporat HP pentru a le activa.


 **NOTĂ:** Pentru informații detaliate privind utilizarea serverului Web încorporat HP, faceți clic pe legătura **Ajutor** din colțul din dreapta-sus al fiecărei pagini a serverului Web încorporat HP.

1. Deschideți o pagină Web și introduceți adresa IP în linia de adresă.
2. Când se deschide serverul Web încorporat HP, faceți clic pe fila **Scanare/Trimitere digitală**.

3. Dacă nu ați utilizat anterior Expertul HP pentru configurare Scanare în e-mail pentru a configura caracteristica [E-mail](#), o puteți activa utilizând serverul Web încorporat HP.
 - a. Faceți clic pe legătura **Configurare e-mail**.
 - b. Selectați caseta de validare **Activare Trimitere către e-mail**.
 - c. Faceți clic pe butonul **Aplicare** din partea inferioară a paginii.
4. Activați caracteristica [Salvare în folder de rețea](#).
 - a. Faceți clic pe legătura **Configurare salvare în folder de rețea**.
 - b. Selectați caseta de validare **Salvare în folder de rețea**.
 - c. Faceți clic pe butonul **Aplicare** din partea inferioară a paginii.
5. Activați caracteristica [Salvare pe USB](#).
 - a. Faceți clic pe legătura **Configurare salvare pe USB**.
 - b. Selectați caseta de validare **Activare Salvare pe USB**.
 - c. Faceți clic pe butonul **Aplicare** din partea inferioară a paginii.

Utilizarea serverului Web încorporat HP pentru configurarea seturilor rapide


Seturile rapide sunt lucrări rapid accesibile pe care le puteți configura pentru caracteristicile Scanare în e-mail, Salvare în folder de rețea și Salvare pe USB. Aceste lucrări apar pe panoul de control al produsului în lista [Seturi rapide](#) sau pe ecranul de reședință.

 **NOTĂ:** Pentru informații detaliate privind utilizarea serverului Web încorporat HP, faceți clic pe legătura **Ajutor** din colțul din dreapta-sus al fiecărei pagini a serverului Web încorporat HP.

Utilizați procedura următoare pentru a configura seturile rapide pentru caracteristica [Salvare în folder de rețea](#).


1. Deschideți o pagină Web și introduceți adresa IP în linia de adresă.
2. Când se deschide serverul Web încorporat HP, faceți clic pe fila **Scanare/Trimitere digitală**, apoi faceți clic pe legătura **Configurare salvare în folder de rețea**.
3. Selectați caseta **Salvare în folder de rețea** pentru a activa această caracteristică.
4. În zona **Seturi rapide**, faceți clic pe butonul **Adăugare**.
5. Pe ecranul următor, furnizați un nume și o descriere pentru setul rapid și specificați locul unde doriți să apară setul rapid pe panoul de control. Faceți clic pe butonul **Următorul**.
6. Pe ecranul următor, selectați tipul de folder de utilizat pentru setul rapid, apoi faceți clic pe butonul **Următorul**.
7. Continuați cu restul de ecrane și selectați opțiunile implicite pe care doriți să le aplicați setului rapid.
8. Pe ecranul **Sumar**, revizuiți setările și faceți clic pe butonul **Finalizare**.

Utilizarea serverului Web încorporat HP pentru configurarea setărilor de e-mail

 **NOTĂ:** Pentru configurarea setărilor de bază pentru e-mail puteți să utilizați și opțiunea **Expert HP pentru configurare Scanare în e-mail** de pe CD. Utilizați serverul Web încorporat HP pentru a configura opțiunile avansate.

NOTĂ: Pentru informații detaliate privind utilizarea serverului Web încorporat HP, faceți clic pe legătura **Ajutor** din colțul din dreapta-sus al fiecărei pagini a serverului Web încorporat HP.

1. Deschideți o pagină Web și introduceți adresa IP în linia de adresă.
2. Când se deschide serverul Web încorporat HP, faceți clic pe fila **Scanare/Trimitere digitală**, apoi faceți clic pe legătura **Configurare e-mail**.
3. Selectați caseta **E-mail** pentru a activa această caracteristică.
4. Selectați serverul de poștă de ieșire ce urmează a fi utilizat sau faceți clic pe butonul **Adăugare** pentru a adăuga în listă un nou server.

 **NOTĂ:** Dacă nu știți numele serverului de poștă, de regulă îl găsiți deschizând programul de e-mail și examinând setările configurației de ieșire pentru poștă.

5. În zona **Control câmp de adresă și mesaj**, configurați setarea implicită pentru adresa De la.
6. Configurarea celorlalte opțiuni este opțională.
7. Când ați terminat, faceți clic pe butonul **Salvare setări**.



CE502-90986

