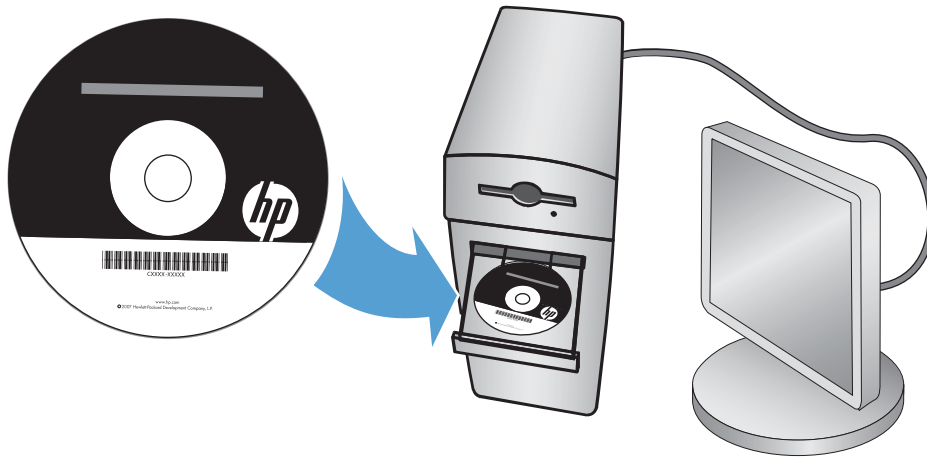




LASERJET ENTERPRISE M4555

MFP SERIES

Priložnik za namestitev programske opreme





HP LaserJet Enterprise M4555 MFP Series

Priročnik za namestitev programske opreme

Avtorske pravice in licence

© 2011 Copyright Hewlett-Packard Development Company, L.P.

Prepovedana je reprodukcija, prilagajanje ali prevajanje dokumenta brez predhodnega pisnega dovoljenja, razen v primerih, ki jih dovoljujejo zakoni o avtorskih pravicah.

Te informacije se lahko spremenijo brez predhodnega obvestila.

Garancije za izdelke in storitve podjetja HP so navedene v garancijskih izjavah, ki so priložene izdelkom in storitvam. Informacij na tem mestu ni mogoče razlagati kot dodatne garancije. HP ni odgovoren za tehnične ali uredniške napake ali izpuste v tem dokumentu.

Številka dela: CE502-90989

Edition 1, 10/2011

Zaščitene znamke

Microsoft®, Windows®, Windows® XP in Windows Vista® so v ZDA zaščitene blagovne znamke podjetja Microsoft Corporation.

Kazalo

1 Namestitev programske opreme	1
Omrežna namestitev	1
Konfiguracija naslova IP	1
Namestitev programske opreme	2
Namestitev programske opreme prek povezave USB	3
Možnosti gonilnika tiskalnika za operacijski sistem Windows	5
2 Nastavite funkcije digitalnega pošiljanja za omrežne naprave	7
Namestite HP-jev gonilnik PC Send Fax (samo za Windows in modele s faksom)	7
Nastavite osnovne možnosti e-pošte s HP-jevim čarovnikom za nastavev optičnega branja v e-pošto	7
Nastavite funkcije za shranjevanje v skupno omrežno mapo s HP-jevim čarovnikom za nastavev shranjevanja v mapo	8
Nastavite možnosti digitalnega pošiljanja s HP-jevim vgrajenim spletnim strežnikom	8
Nastavite hitre komplete s HP-jevim vgrajenim spletnim strežnikom	9
Nastavite možnosti e-pošte s HP-jevim vgrajenim spletnim strežnikom	9

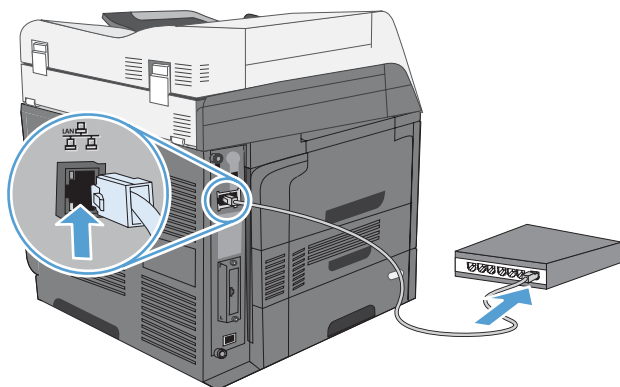
1 Namestitev programske opreme

Omrežna namestitev

Z omrežno povezavo na izdelek priključite več računalnikov.

Konfiguracija naslova IP

1. Prepričajte se, da je izdelek vklopljen in je na nadzorni plošči prikazano sporočilo **Pripravljen**.
2. Priključite omrežni kabel na napravo in v omrežje.

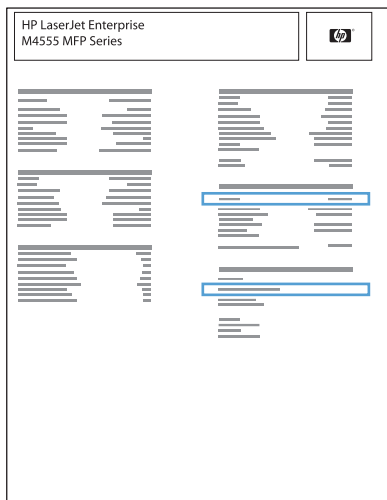


3. Počakajte 60 sekund, preden nadaljujete. V tem času omrežje prepozna izdelek in mu dodeli naslov IP ali ime gostitelja.
4. Na nadzorni plošči izdelka se dotaknite gumba **Naslov omrežja**, da ugotovite naslov IP izdelka ali njegovo gostiteljsko ime.

Če gumb **Naslov omrežja** ni viden, lahko natisnete konfiguracijsko stran, na kateri je naslov IP ali gostiteljsko ime.

- a. Na nadzorni plošči se premaknite do gumba **Skrbnišтво** in se ga dotaknite.
- b. Odprite te menije:
 - **Poročila**
 - **Konfiguracijske strani/strani stanja**
 - **Strani s konfiguracijo**
- c. Dotaknite se gumba **Pogled**, da si podatke ogledate na nadzorni plošči, ali gumba **Natisni**, da natisnete strani.

- d. Na strani Jetdirect poiščite naslov IP.



5. **IPv4:** Če je naslov IP 0.0.0.0, 192.0.0.192 ali 169.254.x.x, ročno konfigurirajte naslov IP. Sicer je bila konfiguracija omrežja uspešna.

IPv6: Če se naslov IP začne na »fe80:«, bi izdelek moral tiskati. Sicer ročno konfigurirajte naslov IP.


Namestitev programske opreme

Windows

1. Zaprite vse programe v računalniku.
2. Namestite programsko opremo s CD-ja.
3. Sledite navodilom na zaslonu.
4. Ko vas naprava pozove, izberite možnost **Povezava prek žičnega omrežja**.
5. Na seznamu razpoložljivih tiskalnikov izberite tiskalnik z ustreznim naslovom IP.
6. Na koncu namestitve kliknite **Finish (Končaj)** ali **Več možnosti**, da namestite drugo programsko opremo ali nastavite osnovne funkcije izdelka za digitalno pošiljanje.
 - Namestite HP-jev gonilnik PC Send Fax, da omogočite pošiljanje faksov iz računalnika. (Samo modeli s faksom.)
 - S HP-jevim čarovnikom za nastavev optičnega branja v e-pošto nastavite osnovne možnosti e-pošte.
 - S HP-jevim čarovnikom za nastavev shranjevanja v mapo določite omrežno mapo v skupni rabi, v katero se bodo shranjevali optično prebrani dokumenti.
7. Natisnite stran v katerem koli programu, da se prepričate, ali je programska oprema pravilno nameščena.

Mac

1. Zaprite vse programe v računalniku.
2. Namestite programsko opremo s CD-ja.
3. Kliknite ikono izdelka in sledite navodilom na zaslonu.


4. Ko je namestitev končana, kliknite gumb **Close (Zapri)**.
5. V računalniku odprite meni Apple , kliknite meni **System Preferences (Sistemske nastavitve)** in nato ikono **Print & Fax (Tiskanje in faksiranje)**.
6. Kliknite simbol plus (+).

Privzeto operacijski sistem Mac OS X z metodo Bonjour poišče gonilnik in doda izdelek na pojavni meni tiskalnika. Ta metoda je najboljša v večini primerov. Če operacijski sistem Mac OS X ne uspe najti HP-jevega gonilnika tiskalnika, se prikaže sporočilo o napaki. Znova namestite programsko opremo.


Če izdelek povežete v veliko omrežje, boste morda morali za povezavo namesto metode Bonjour uporabiti tiskanje IP. Sledite tem korakom:

- a. Kliknite gumb **IP Printer (Tiskalnik IP)**.
 - b. Na spustnem seznamu **Protocol (Protokol)** izberite možnost **HP Jetdirect-Socket (Vtičnica HP JetDirect)**. Vnesite naslov IP ali ime gostitelja za izdelek. Na spustnem seznamu **Print Using (Natisni z uporabo)** izberite model izdelka, če še ni izbran.
7. Za konfiguriranje izdelka tako, da bo prepoznal nameščeno dodatno opremo, izvedite te korake:

Mac OS X 10.4

1. V meniju Apple  kliknite meni **System Preferences (Sistemske nastavitve)** in nato ikono **Print & Fax (Tiskanje in faksiranje)**.
2. Kliknite gumb **Printer Setup (Nastavitev tiskalnika)**.
3. Kliknite meni **Installable Options (Installable Options)**.
4. Konfigurirajte nameščene možnosti.

Mac OS X 10.5 in 10.6

1. V meniju Apple  kliknite meni **System Preferences (Sistemske nastavitve)** in nato ikono **Print & Fax (Tiskanje in faksiranje)**.
2. Izberite izdelek na levi strani okna.
3. Kliknite gumb **Options & Supplies (Možnosti in dodatna oprema)**.
4. Kliknite zavihek **Driver (Gonilnik)**.
5. Konfigurirajte nameščene možnosti.

OPOMBA: V operacijskih sistemih Mac OS X 10.5 in 10.6 bi se morale nameščene možnosti samodejno konfigurirati med namestitvenim postopkom.

8. Natisnite stran v katerem koli programu, da se prepričate, ali je programska oprema pravilno nameščena.

Namestitev programske opreme prek povezave USB

S kablom USB povežite en računalnik neposredno z izdelkom.

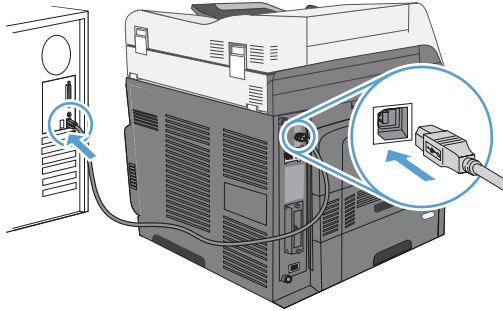
Naprava podpira povezavo USB 2.0. Uporabite kabel USB vrste A do B, ki ni daljši od 2 m(6,5 čevlja).

- △ **POZOR:** Kabla USB ne priključujte, dokler vas k temu ne pozove namestitvena programska oprema.
-


Windows

1. Zaprite vse programe, ki so odprti v računalniku.
2. Namestite programsko opremo s CD-ja in sledite navodilom na zaslonu.

3. Ob pozivu izberite možnost **Neposredna povezava s tem računalnikom prek kabla USB** in nato kliknite gumb **Naprej**.
4. Ko vas k temu pozove programska oprema, priključite kabel USB na izdelek in računalnik.



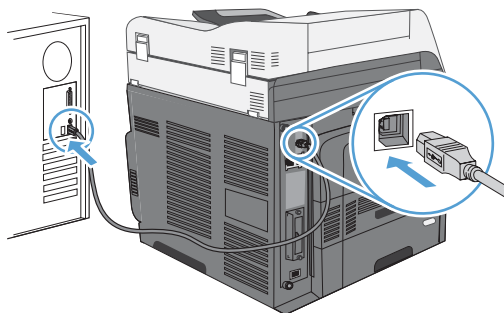
5. Ko se namestitev konča, kliknite **Finish (Končaj)** ali **Več možnosti**, da namestite drugo programsko opremo.
6. Natisnite stran v katerem koli programu, da se prepričate, ali je programska oprema pravilno nameščena.

 **OPOMBA:** Če namestitev ni uspela, najprej poskusite odstraniti in nato znova namestiti programsko opremo.


Mac

1. Namestite programsko opremo s CD-ja.
2. Kliknite ikono izdelka in sledite navodilom na zaslonu.
3. Kliknite gumb **Close (Zapri)**.

4. Ko vas k temu pozove programska oprema, priključite kabel USB na izdelek in računalnik.



5. Natisnite stran v katerem koli programu, da se prepričate, ali je programska oprema pravilno nameščena.

 **OPOMBA:** Če namestitev ni uspela, najprej poskusite odstraniti in nato znova namestiti programsko opremo.

Možnosti gonilnika tiskalnika za operacijski sistem Windows

Gonilniki tiskalnika omogočajo dostop do funkcij izdelka in računalnikom dovoljujejo komunikacijo z izdelkom (z uporabo jezika tiskalnika).

Gonilnik HP PCL 6

- Priložen kot privzeti gonilnik. Ta gonilnik se samodejno namesti, razen če izberete drugega
- Priporočen za vsa okolja Windows
- Večini uporabnikov omogoča najboljšo hitrost, kakovost tiskanja in podporo za funkcije izdelka
- Ustvarjen za poravnavo z Windows GDI (Graphic Device Interface) za najboljšo hitrost v okoljih Windows
- Morda ne bo povsem združljiv s programi drugih proizvajalcev ali programi po meri, ki temeljijo na PCL 5

Gonilnik HP UPD PS

- Priporočen za tiskanje s programsko opremo Adobe® ali drugimi programi, ki so grafično zelo zahtevni
- Omogoča podporo za tiskanje iz emulacije Postscript ali za podporo hitrim pisavam Postscript

HP UPD PCL 5

- Priporočen za splošno pisarniško tiskanje v okoljih Windows
- Združljiv s prejšnjimi različicami PCL in starejšimi izdelki HP LaserJet
- Najboljša izbira za tiskanje s programi drugih proizvajalcev ali programi po meri
- Najboljša izbira pri delu z mešanimi okolji, ki zahtevajo, da je izdelek nastavljen na PCL 5 (UNIX, Linux, mainframe)
- Oblikovan za uporabo v poslovnih okoljih Windows in nudi en gonilnik za uporabo z več modeli tiskalnikov
- Zaželen pri tiskanju z več modeli tiskalnikov iz prenosnih računalnikov s programom Windows

HP UPD PCL 6

- Priporočamo za tiskanje v vseh okoljih Windows.
 - Omogoča največjo hitrost, kakovost tiskanja in podporo za funkcije naprave za večino uporabnikov
 - Razvit za uporabo z vmesnikom Windows GDI (Graphic Device Interface), ki omogoča največjo hitrost v okoljih Windows
 - Morda ne bo povsem združljiv z rešitvami drugih proizvajalcev in rešitvami po meri, ki temeljijo na PCL5
-

2 Nastavite funkcije digitalnega pošiljanja za omrežne naprave

Možnost digitalnega pošiljanja lahko uporabite za več opravil:

- Pošiljanje optično prebranih datotek neposredno e-poštnim prejemnikom.
- Faksiranje dokumentov z vgrajeno faksno kartico, omrežnim faksiranjem ali prek internetnega računa za faksiranje.
- Arhiviranje optično prebranih dokumentov v omrežne mape v skupni rabi.

Za več informacij obiščite www.hp.com/go/dss.

Namestite HP-jev gonilnik PC Send Fax (samo za Windows in modele s faksom)

Če gonilnika za pošiljanje faksov niste namestili med namestitvijo programske opreme, ga lahko namestite zdaj. Z gonilnikom za pošiljanje faksov lahko s HP-jevim izdelkom, ki podpira faksiranje, pošiljate fakse iz računalnika.

 **OPOMBA:** Ta gonilnik deluje samo z dodatkom za analogno faksiranje HP Analog Fax Accessory 500. Ne deluje z omrežnimi ali internetnimi storitvami za faksiranje.

1. Vstavite CD s programsko opremo.
2. Na glavnem zaslonu kliknite **Dokumentacija in podpora**, nato **Prenos posebnih gonilnikov** in še možnost **HP-jev gonilnik PC Send Fax**.

Če je CD s programsko opremo že v računalniku in je prikazan zaslon **Več možnosti**, kliknite **Dokumentacija in podpora**, nato **Prenos posebnih gonilnikov** in še možnost **HP-jev gonilnik PC Send Fax**.

3. Sledite navodilom na zaslonu.

Za več informacij obiščite www.hp.com/go/mfpfaxdriver.

Nastavite osnovne možnosti e-pošte s HP-jevim čarovnikom za nastavev optičnega branja v e-pošto

S tem postopkom nastavite osnovne možnosti funkcije za pošiljanje po e-pošti. Naprednejše možnosti nastavite s HP-jevim vgrajenim spletnim strežnikom.

1. Vstavite CD s programsko opremo.
2. Na glavnem zaslonu kliknite **Dokumentacija in podpora**, nato **Nastavev izdelka** in še možnost **HP-jev čarovnik za nastavev optičnega branja v e-pošto**.

Če je CD s programsko opremo že v računalniku in je prikazan zaslon **Več možnosti**, kliknite **Dokumentacija in podpora**, nato **Nastavev izdelka** in še možnost **HP-jev čarovnik za nastavev optičnega branja v e-pošto**.

3. Sledite navodilom na zaslonu.

Za več informacij obiščite www.hp.com/go/scansetup.

Nastavite funkcije za shranjevanje v skupno omrežno mapo s HP-jevim čarovnikom za nastavitve shranjevanja v mapo

S tem postopkom nastavite omrežno mapo v skupni rabi. Ko je mapa nastavljena, lahko vanjo shranite optično prebrane dokumente.

1. Vstavite CD s programsko opremo.
2. Na glavnem zaslonu kliknite **Dokumentacija in podpora**, nato **Nastavitve izdelka** in še možnost **HP-jev čarovnik za nastavitve shranjevanja v mapo**.

Če je CD s programsko opremo že v računalniku in je prikazan zaslon **Več možnosti**, kliknite **Dokumentacija in podpora**, nato **Nastavitve izdelka** in še možnost **HP-jev čarovnik za nastavitve shranjevanja v mapo**.

3. Sledite navodilom na zaslonu.

Za več informacij obiščite www.hp.com/go/scansetup.

Nastavite možnosti digitalnega pošiljanja s HP-jevim vgrajenim spletnim strežnikom


Nekatere funkcije za digitalno pošiljanje niso na voljo na nadzorni plošči izdelka, dokler jih ne omogočite z vdelanim spletnim strežnikom HP.

 **OPOMBA:** Za podrobne informacije o vdelanem spletnem strežniku HP v zgornjem desnem kotu na vsaki strani vdelanega spletnega strežnika HP kliknite povezavo Help (Pomoč).

1. Odprite spletno stran in v vrstico naslova vnesite naslov IP.
2. Odprite vgrajeni spletni strežnik HP in kliknite zavihek **Optično branje/digitalno pošiljanje**.
3. Če funkcije **E-pošta** niste že prej nastavili s HP-jevim čarovnikom za nastavitve optičnega branja v e-pošto, jo lahko omogočite z vdelanim spletnim strežnikom HP.
 - a. Kliknite povezavo **E-mail Setup (Nastavitve e-pošte)**.
 - b. Izberite potrditveno polje **Omogoči pošiljanje na e-poštni naslov**.
 - c. Kliknite gumb **Uporabi** na dnu strani.
4. Omogočite funkcijo **Shrani v omrežno mapo**.
 - a. Kliknite povezavo **Nastavitve shranjevanja v omrežno mapo**.
 - b. Izberite potrditveno polje **Shrani v omrežno mapo**.
 - c. Na dnu strani kliknite gumb **Uporabi**.
5. Omogočite funkcijo **Shrani v USB**.
 - a. Kliknite povezavo **Nastavitve shranjevanja v USB**.
 - b. Izberite potrditveno polje **Omogoči shranjevanje na USB**.
 - c. Na dnu strani kliknite gumb.

Nastavite hitre komplete s HP-jevim vgrajenim spletnim strežnikom


Hitri kompleti so bližnjice za opravila, ki jih nastavite za funkcije optičnega branja v e-pošto, shranjevanja v omrežno mapo in shranjevanja na USB. Ta opravila so prikazana na seznamu [Hitri kompleti](#) na nadzorni plošči izdelka ali začetnem zaslonu.

 **OPOMBA:** Za podrobne informacije o vdelanem spletnem strežniku HP v zgornjem desnem kotu na vsaki strani vdelanega spletnega strežnika HP kliknite povezavo [Help \(Pomoč\)](#).

Hitre komplete za funkcijo [Shrani v omrežno mapo](#) nastavite s tem postopkom.


1. Odprite spletno stran in v vrstico naslova vnesite naslov IP.
2. Ko se odpre HP-jev vgrajeni spletni strežnik, kliknite zavihek **Optično branje/digitalno pošiljanje** in nato povezavo **Nastavitev shranjevanja v omrežno mapo**.
3. Izberite potrditveno polje **Shrani v omrežno mapo**, da omogočite funkcijo.
4. Na območju **Hitri kompleti** kliknite gumb **Dodaj**.
5. Na naslednjem zaslonu vnesite ime in opis hitrega kompleta ter določite, kje na nadzorni plošči bo prikazan. Kliknite gumb **Naprej**.
6. Na naslednjem zaslonu izberite vrsto hitrega kompleta, ki ga želite uporabiti, in kliknite **Naprej**.
7. Nadaljujte po zaslonih in izberite privzete možnosti, ki jih želite uporabiti za hitri komplet.
8. Preverite nastavitve na zaslonu **Povzetek** in nato kliknite **Končaj**.

Nastavite možnosti e-pošte s HP-jevim vgrajenim spletnim strežnikom

 **OPOMBA:** Osnovne možnosti e-pošte lahko nastavite tudi z možnostjo **HP-jev čarovnik za nastavitve optičnega branja v e-pošto** na CD-ju. Naprednejše možnosti nastavite s HP-jevim vgrajenim spletnim strežnikom.

OPOMBA: Za podrobne informacije o vdelanem spletnem strežniku HP v zgornjem desnem kotu na vsaki strani vdelanega spletnega strežnika HP kliknite povezavo [Help \(Pomoč\)](#).

1. Odprite spletno stran in v vrstico naslova vnesite naslov IP.
2. Ko se odpre HP-jev vgrajeni spletni strežnik, kliknite zavihek **Optično branje/digitalno pošiljanje** in nato povezavo **E-mail Setup (Nastavitev e-pošte)**.
3. Izberite potrditveno polje **E-pošta**, da omogočite funkcijo.
4. Izberite odhodni e-poštni strežnik, ki ga želite uporabiti, ali pa kliknite **Dodaj**, da na seznam dodate drugega.

 **OPOMBA:** Če ne poznate imena e-poštnega strežnika, ga lahko običajno najdete v nastavitvah odhodne pošte e-poštnega programa.

5. V razdelku **Nadzor polj z naslovom in sporočili** nastavite privzeto nastavitve za naslov pošiljatelja.
6. Druge možnosti so izbirne in jih ni treba nastavljati.
7. Ko končate, kliknite **Shrani nastavitve**.



CE502-90989

