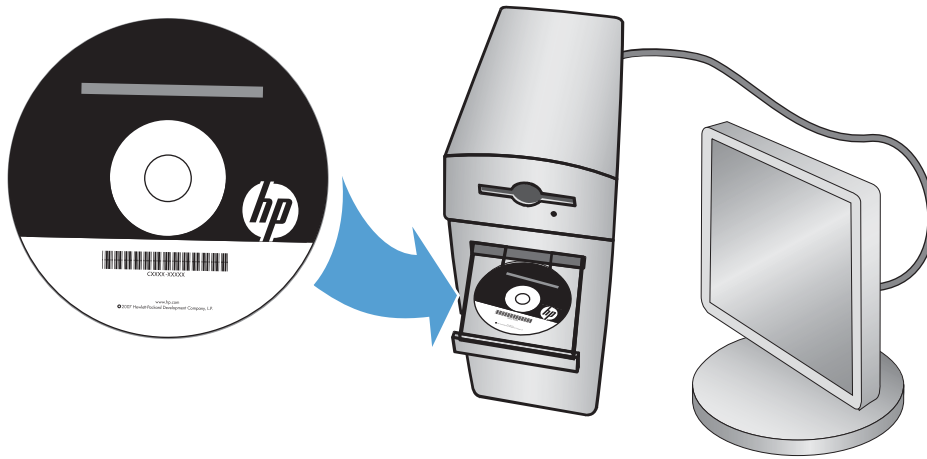




# LASERJET ENTERPRISE M4555

## MFP SERIES

### Guida di installazione del software







# HP LaserJet Enterprise M4555 MFP Series

Guida di installazione del software

## **Copyright e licenza**

© 2011 Copyright Hewlett-Packard Development Company, L.P.

Sono vietati la riproduzione, l'adattamento e la traduzione senza previo consenso scritto, ad eccezione dei casi previsti dalle leggi sui diritti d'autore.

Le informazioni contenute nel presente documento sono soggette a modifica senza preavviso.

Le uniche garanzie per i prodotti e i servizi HP sono presentate nelle dichiarazioni esplicite di garanzia fornite in accompagnamento a tali prodotti e servizi. Nessuna disposizione del presente documento dovrà essere interpretata come garanzia aggiuntiva. HP non sarà responsabile per omissioni o errori tecnici ed editoriali contenuti nel presente documento.

Numero di catalogo: CE502-91000

Edition 1, 10/2011

## **Marchi**

Microsoft®, Windows®, Windows® XP e Windows Vista® sono marchi di Microsoft Corporation registrati negli Stati Uniti.

---

# Sommario

<b>1</b>	<b>Installazione del software</b>	<b>1</b>
	Installazione di rete	1
	Configurazione dell'indirizzo IP	1
	Installazione del software	2
	Installazione del software tramite USB	3
	Opzioni del driver della stampante per Windows	5
<b>2</b>	<b>Configurazione delle funzioni di invio digitale per prodotti di rete</b>	<b>7</b>
	Installazione del driver HP per l'invio di fax da PC (solo nei modelli fax e con Windows installato)	7
	Utilizzo dell'Impostazione guidata scansione in e-mail HP per impostare le opzioni di posta elettronica di base	8
	Utilizzo dell'Impostazione guidata Salva in una cartella HP per configurare una cartella di rete condivisa	8
	Utilizzo del server Web incorporato HP per abilitare le funzioni di invio digitale	8
	Utilizzo del server Web incorporato HP per configurare le Impostazioni rapide	9
	Utilizzo del server Web HP incorporato per configurare le impostazioni della posta elettronica	10



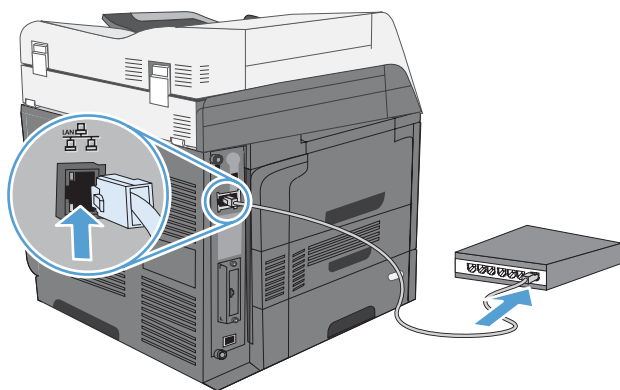
# 1 Installazione del software

## Installazione di rete

Collegare il prodotto a più computer utilizzando una connessione di rete.

### Configurazione dell'indirizzo IP

1. Accertarsi che il prodotto sia acceso e che sul display del pannello di controllo sia visualizzato il messaggio **Pronto**.
2. Collegare il cavo di rete al prodotto e alla rete.

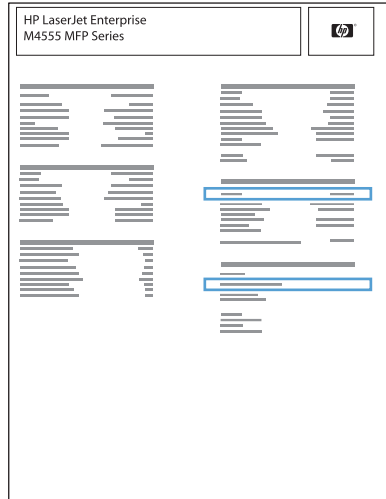


3. Attendere 60 secondi prima di continuare. In questo periodo di tempo, la rete riconosce il prodotto e assegna un indirizzo IP o un nome host per il prodotto.
4. Dal pannello di controllo del prodotto, toccare il pulsante **Indirizzo di rete** per identificare l'indirizzo IP o il nome host del prodotto.

Se il pulsante **Indirizzo di rete** non è presente, è possibile individuare l'indirizzo IP o il nome host stampando una pagina di configurazione.

- a. Dal pannello di controllo, toccare il pulsante **Amministrazione**.
- b. Aprire i seguenti menu:
  - **Rapporti**
  - **Pagine di configurazione/stato**
  - **Pagine di configurazione**
- c. Toccare il pulsante **Visualizza** per visualizzare le informazioni nel pannello di controllo oppure toccare il pulsante **Stampa** per stampare le pagine.

- d. Individuare l'indirizzo IP nella pagina Jetdirect.



5. **IPv4:** se l'indirizzo IP è 0.0.0.0, 192.0.0.192 o 169.254.x.x, è necessario configurare manualmente l'indirizzo IP. In caso contrario, la configurazione di rete è stata eseguita correttamente.

**IPv6:** se l'indirizzo IP comincia con "fe80:", il prodotto dovrebbe essere in grado di stampare. Altrimenti, è necessario configurare manualmente l'indirizzo IP.

## Installazione del software


### Windows

1. Uscire da tutti i programmi aperti sul computer.
2. Installare il software dal CD.
3. Seguire le istruzioni riportate sullo schermo.
4. Quando richiesto, selezionare l'opzione **Connessione mediante una rete cablata**.
5. Dall'elenco delle stampanti disponibili, selezionare la stampante che dispone dell'indirizzo IP corretto.
6. Al termine dell'installazione, fare clic sul pulsante **Fine** oppure sul pulsante **Altre opzioni** per installare altro software o configurare le funzionalità di invio digitale di base del prodotto.
  - Installare il driver HP per l'invio di fax da PC per abilitare questa funzionalità (solo nei modelli fax).
  - Utilizzare Impostazione guidata scansione in e-mail per impostare le opzioni di posta elettronica di base.
  - Utilizzare Impostazione guidata Salva in una cartella HP per configurare una cartella condivisa sulla rete in cui memorizzare i documenti acquisiti.
7. Per verificare che il software sia installato correttamente, stampare una pagina da qualsiasi schermata.

### Mac

1. Uscire da tutti i programmi aperti sul computer.
2. Installare il software dal CD.





3. Fare clic sull'icona del prodotto e seguire le istruzioni visualizzate sullo schermo.
4. Al termine dell'installazione, fare clic sul pulsante **Chiudi**.
5. Sul computer, aprire il menu Apple , fare clic sul menu **Preferenze di Sistema**, quindi selezionare l'icona **Stampa e fax**.
6. Fare clic sul simbolo più (+).

Per impostazione predefinita, Mac OS X utilizza il metodo Bonjour per trovare il driver e aggiungere il prodotto al menu a comparsa della stampante. Questo metodo risulta ideale nella maggior parte dei casi. Se Mac OS X non trova alcun driver della stampante HP, viene visualizzato un messaggio di errore. Reinstallare il software.

Se il prodotto viene collegato a una rete grande, potrebbe essere necessario utilizzare la stampa IP per il collegamento piuttosto che Bonjour. Attenersi alla seguente procedura:

- a. Fare clic sul pulsante **Stampante IP**.
  - b. Dall'elenco a discesa **Protocollo**, selezionare l'opzione **HP Jetdirect Socket**. Immettere l'indirizzo IP o il nome host per il prodotto. Nell'elenco a discesa **Stampa con**, selezionare il modello del prodotto, se non ne è già selezionato uno.
7. Per configurare il prodotto per riconoscere gli accessori installati, attenersi alla seguente procedura:

Mac OS X 10.4	<ol style="list-style-type: none"> <li>1. Nel menu Apple , fare clic sul menu <b>Preferenze di Sistema</b>, quindi selezionare l'icona <b>Stampa e fax</b>.</li> <li>2. Fare clic sul pulsante <b>Configurazione Stampante</b>.</li> <li>3. Fare clic sul menu <b>Opzioni installabili</b>.</li> <li>4. Configurare le opzioni installate.</li> </ol>
Mac OS X 10.5 e 10.6	<ol style="list-style-type: none"> <li>1. Nel menu Apple , fare clic sul menu <b>Preferenze di Sistema</b>, quindi selezionare l'icona <b>Stampa e fax</b>.</li> <li>2. Selezionare il prodotto nella parte sinistra della finestra.</li> <li>3. Fare clic sul pulsante <b>Opzioni e materiali di consumo</b>.</li> <li>4. Fare clic sulla scheda <b>Driver</b>.</li> <li>5. Configurare le opzioni installate.</li> </ol> <p><b>NOTA:</b> per Mac OS X 10.5 e 10.6, la procedura di installazione dovrebbe configurare automaticamente le opzioni installate.</p>

8. Per verificare che il software sia installato correttamente, stampare una pagina da qualsiasi schermata.

## Installazione del software tramite USB

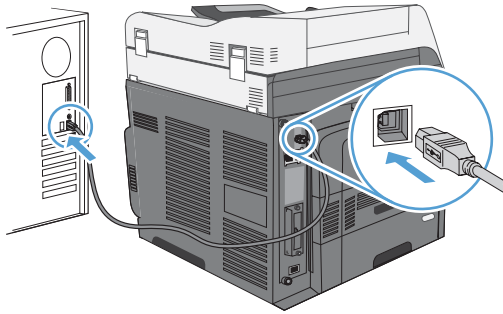
Utilizzare un cavo USB per collegare direttamente un computer al prodotto.

Questo prodotto supporta un collegamento USB 2.0. È necessario utilizzare un cavo USB di tipo A/B di lunghezza non superiore a 2 metri.

- △ **ATTENZIONE:** effettuare il collegamento del cavo USB solo quando richiesto dal software di installazione.


## Windows

1. Uscire da tutti i programmi aperti sul computer.
2. Installare il software dal CD e seguire le istruzioni riportate sullo schermo.
3. Quando richiesto, selezionare l'opzione **Collegamento diretto al computer mediante cavo USB**, quindi fare clic sul pulsante **Avanti**.
4. Quando richiesto dal software, collegare il cavo USB al prodotto e al computer.



5. Al termine dell'installazione, fare clic sul pulsante **Fine** oppure sul pulsante **Altre opzioni** per installare altro software.
6. Per verificare che il software sia installato correttamente, stampare una pagina da qualsiasi schermata.

---

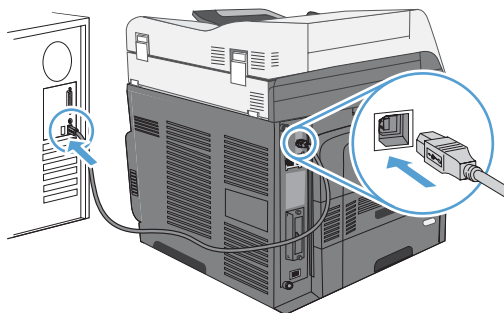
 **NOTA:** se l'installazione non è riuscita, provare innanzitutto a disinstallare il software, quindi reinstallarlo.

---


## Mac

1. Installare il software dal CD.
2. Fare clic sull'icona del prodotto e seguire le istruzioni visualizzate sullo schermo.
3. Fare clic sul pulsante **Chiudi**.

4. Quando richiesto dal software, collegare il cavo USB al prodotto e al computer.



5. Per verificare che il software sia installato correttamente, stampare una pagina da qualsiasi schermata.

 **NOTA:** se l'installazione non è riuscita, provare innanzitutto a disinstallare il software, quindi reinstallarlo.

## Opzioni del driver della stampante per Windows

I driver della stampante forniscono l'accesso alle funzioni del prodotto e consentono al computer di comunicare con il prodotto (mediante un linguaggio di stampa).

---

### Driver HP PCL 6

- Fornito come driver predefinito. Questo driver viene installato automaticamente a meno che non ne venga selezionato uno diverso
- Consigliato per la stampa in tutti gli ambienti Windows
- Fornisce la migliore velocità totale, la qualità di stampa e il supporto delle caratteristiche del prodotto per la maggior parte degli utenti
- Sviluppato per l'allineamento con Windows Graphic Device Interface (GDI) al fine di ottenere la migliore velocità in ambienti Windows
- Potrebbe non essere completamente compatibile con programmi software personalizzati e di terze parti basati su PCL 5

---

### Driver HP UPD PS

- Consigliato per la stampa con i programmi software Adobe® o con altri programmi software con grafica molto complessa
  - Supporta la stampa con driver di emulazione postscript o con font flash postscript
-

---

**HP UPD PCL 5**

- Consigliato per la stampa di buona qualità in ambienti Windows
- Compatibile con versioni PCL precedenti e con i prodotti HP LaserJet meno recenti
- Scelta consigliata per la stampa da programmi software di terze parti o personalizzati
- Scelta consigliata per l'uso in ambienti misti che richiedono l'impostazione del prodotto per PCL 5 (UNIX, Linux, mainframe)
- Progettato per essere utilizzato in ambienti Windows aziendali; consente di installare un solo driver per più modelli di stampante
- Consigliato per la stampa da un computer portatile Windows con più modelli di stampante

---

**HP UPD PCL 6**

- Consigliato per la stampa in tutti gli ambienti Windows
  - La velocità e la qualità di stampa ottimali e il supporto delle funzioni della stampante lo rendono adatto alla maggior parte degli utenti.
  - Sviluppato per l'allineamento con Windows Graphic Device Interface (GDI) al fine di ottenere la velocità ottimale in ambienti Windows
  - Potrebbe non essere completamente compatibile con soluzioni di terze parti e personalizzate basate su PCL5
-

---

## 2 Configurazione delle funzioni di invio digitale per prodotti di rete

Utilizzare le funzioni di invio digitale per eseguire le seguenti operazioni:


- Inviare file acquisiti direttamente a destinatari di posta elettronica.
- Inviare documenti via fax utilizzando la scheda dell'accessorio fax interno, il servizio fax LAN o un account fax Internet.
- Archiviare documenti acquisiti in una cartella di rete condivisa.

Per ulteriori informazioni, visitare il sito Web [www.hp.com/go/dss](http://www.hp.com/go/dss).

### Installazione del driver HP per l'invio di fax da PC (solo nei modelli fax e con Windows installato)

Se questa operazione non è stata eseguita durante l'installazione del software, è possibile effettuarla adesso. Utilizzare il driver per l'invio di fax dal computer attraverso il prodotto abilitato a tale funzionalità.

---

 **NOTA:** il driver funziona con HP Analog Fax Accessory 500. Non funziona con i servizi LAN o fax Internet.

---

1. Inserire il CD del software.
2. Nella schermata principale, fare clic sul pulsante **Documentazione e assistenza**, quindi sul pulsante **Ottieni driver specifici** e infine sull'opzione **Driver HP per l'invio di fax dal PC**.

Se il CD del software è già inserito nel computer e viene visualizzata la schermata **Altre opzioni**, fare clic sul pulsante **Documentazione e assistenza**, quindi sul pulsante **Ottieni driver specifici** e infine sull'opzione **Driver HP per l'invio di fax dal PC**.

3. Seguire le istruzioni visualizzate sullo schermo.

Per ulteriori informazioni, visitare il sito Web [www.hp.com/go/mfpfaxdriver](http://www.hp.com/go/mfpfaxdriver).

## Utilizzo dell'Impostazione guidata scansione in e-mail HP per impostare le opzioni di posta elettronica di base

Utilizzare questa procedura per configurare le impostazioni di base della funzione di invio a posta elettronica. Utilizzare il server Web HP incorporato per eseguire la configurazione più avanzata del prodotto.

1. Inserire il CD del software.
2. Nella schermata principale, fare clic sul pulsante **Documentazione e assistenza**, quindi sul pulsante **Configura prodotto** e infine sull'opzione **Impostazione guidata scansione in e-mail HP**.

Se il CD del software è già inserito nel computer e viene visualizzata la schermata **Altre opzioni**, fare clic sul pulsante **Documentazione e assistenza**, quindi sul pulsante **Configura prodotto** e infine sull'opzione **Impostazione guidata scansione in e-mail HP**.

3. Seguire le istruzioni visualizzate sullo schermo.

Per ulteriori informazioni, visitare il sito Web [www.hp.com/go/scansetup](http://www.hp.com/go/scansetup).

## Utilizzo dell'Impostazione guidata Salva in una cartella HP per configurare una cartella di rete condivisa

Utilizzare questa procedura per configurare una cartella condivisa sulla rete. Una volta impostata la cartella, è possibile eseguire la scansione dei documenti e salvarli come file al suo interno.

1. Inserire il CD del software.
2. Nella schermata principale, fare clic sul pulsante **Documentazione e assistenza**, quindi sul pulsante **Configura prodotto** e infine sull'opzione **Impostazione guidata Salva in una cartella HP**.

Se il CD del software è già inserito nel computer e viene visualizzata la schermata **Altre opzioni**, fare clic sul pulsante **Documentazione e assistenza**, quindi sul pulsante **Configura prodotto** e infine sull'opzione **Impostazione guidata Salva in una cartella HP**.


3. Seguire le istruzioni visualizzate sullo schermo.

Per ulteriori informazioni, visitare il sito Web [www.hp.com/go/scansetup](http://www.hp.com/go/scansetup).

## Utilizzo del server Web incorporato HP per abilitare le funzioni di invio digitale

Alcune funzioni di invio digitale non sono disponibili nel pannello di controllo del prodotto finché non si utilizza il server Web incorporato HP per abilitarle.

---

 **NOTA:** per ulteriori informazioni sull'utilizzo del server Web incorporato HP, fare clic sul collegamento **Guida in linea** nell'angolo destro superiore di ogni pagina del server Web incorporato HP.


---

1. Aprire una pagina Web e digitare l'indirizzo IP nella riga dell'indirizzo.
2. Quando si apre il server Web incorporato HP, fare clic sulla scheda **Scansione/Invio digitale**.

3. Se si è precedentemente utilizzata l'Impostazione guidata scansione in e-mail HP per impostare la funzione **E-mail**, è possibile abilitarla utilizzando il server Web incorporato HP.
  - a. Fare clic sul collegamento **Impostazione e-mail**.
  - b. Selezionare la casella di controllo **Abilita invio a posta elettronica**.
  - c. Fare clic sul pulsante **Applica** in fondo alla pagina.
4. Abilitare la funzione **Salva in cartella di rete**.
  - a. Fare clic sul collegamento **Impostazione Salva in cartella di rete**.
  - b. Selezionare la casella di controllo **Salva in cartella di rete**.
  - c. Fare clic sul pulsante **Applica** in fondo alla pagina.
5. Abilitare la funzione **Salva in USB**.
  - a. Fare clic sul collegamento **Impostazione Salva in USB**.
  - b. Selezionare la casella di controllo **Attiva salvataggio su USB**.
  - c. Fare clic sul pulsante **Applica** in fondo alla pagina.

## Utilizzo del server Web incorporato HP per configurare le Impostazioni rapide

Le Impostazioni rapide sono collegamenti a processi che è possibile configurare per le funzionalità Scansione in e-mail, Salva in cartella di rete e Salva in USB. Questi processi vengono visualizzati nel pannello di controllo del prodotto all'interno dell'elenco **Impostazioni rapide** o nella schermata iniziale.


 **NOTA:** per ulteriori informazioni sull'utilizzo del server Web incorporato HP, fare clic sul collegamento **Guida in linea** nell'angolo destro superiore di ogni pagina del server Web incorporato HP.

Utilizzare la procedura riportata di seguito per configurare le Impostazioni rapide per la funzione **Salva in cartella di rete**.

1. Aprire una pagina Web e digitare l'indirizzo IP nella riga dell'indirizzo.
2. All'apertura del server Web incorporato HP, fare clic sulla scheda **Scansione/Invio digitale**, quindi selezionare il collegamento **Impostazione Salva in cartella di rete**.
3. Selezionare la casella di controllo **Salva in cartella di rete** per abilitare la funzione.
4. Nell'area **Impostazioni rapide**, fare clic sul pulsante **Aggiungi**.
5. Nella schermata successiva, immettere un nome e una descrizione per l'impostazione rapida e specificare la posizione di visualizzazione nel pannello di controllo. Fare clic sul pulsante **Avanti**.
6. Nella schermata successiva, selezionare il tipo di cartella Impostazione rapida da utilizzare, quindi fare clic sul pulsante **Avanti**.
7. Procedere attraverso le schermate e selezionare le opzioni predefinite che si desidera applicare all'impostazione rapida.
8. Nella schermata **Riepilogo**, rivedere le impostazioni e fare clic sul pulsante **Fine**.

# Utilizzo del server Web HP incorporato per configurare le impostazioni della posta elettronica

---


 **NOTA:** per configurare le impostazioni di posta elettronica di base, è anche possibile utilizzare l'opzione **Impostazione guidata scansione in e-mail HP** disponibile sul CD. Utilizzare il server Web HP incorporato per eseguire la configurazione delle opzioni più avanzate.

**NOTA:** per ulteriori informazioni sull'utilizzo del server Web incorporato HP, fare clic sul collegamento **Guida in linea** nell'angolo destro superiore di ogni pagina del server Web incorporato HP.

---

1. Aprire una pagina Web e digitare l'indirizzo IP nella riga dell'indirizzo.
2. All'apertura del server Web incorporato HP, fare clic sulla scheda **Scansione/Invio digitale**, quindi selezionare il collegamento **Impostazione e-mail**.
3. Selezionare la casella di controllo **E-mail** per abilitare la funzione.
4. Selezionare il server di posta in uscita da utilizzare oppure fare clic sul pulsante **Aggiungi** per aggiungere un server diverso all'elenco.

---

 **NOTA:** se non si conosce il nome del server di posta, in genere è possibile individuarlo aprendo il programma di posta elettronica in uso e visualizzando le opzioni della posta in uscita.

5. Nell'area **Controllo campo indirizzo e messaggio**, configurare l'impostazione predefinita per l'indirizzo Da.
6. La configurazione delle altre impostazioni è facoltativa.
7. Al termine, fare clic sul pulsante **Salva impostazioni**.







CE502-91000

