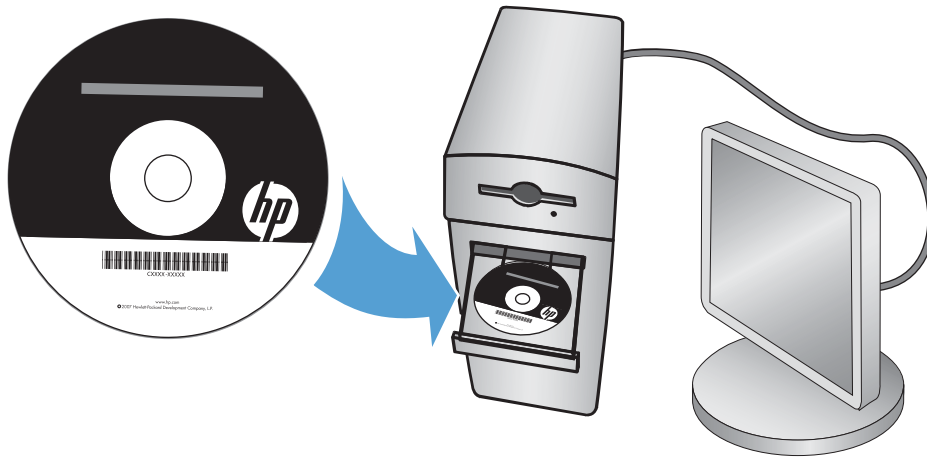




# LASERJET ENTERPRISE M4555

MFP-SERIEN

## Installeringsveiledning for programvare







# HP LaserJet Enterprise M4555 MFP- serien

Installeringsveiledning for programvare

## **Copyright og lisens**

© 2011 Copyright Hewlett-Packard Development Company, L.P.

Reproduksjon, tilpasning eller oversettelse uten skriftlig tillatelse på forhånd er forbudt, med unntak av tillatelser gitt under lover om opphavsrett.

Opplysningene i dette dokumentet kan endres uten varsel.

De eneste garantiene for HP-produkter og -tjenester er angitt i uttrykte garantierklæringer som følger med slike produkter og tjenester. Ingenting i dette dokumentet skal oppfattes som en tilleggsgaranti. HP er ikke ansvarlig for tekniske eller redaksjonelle feil eller utelatelser i dette dokumentet.

Delenummer: CE502-91001

Edition 1, 10/2011

## **Varemerker**

Microsoft®, Windows®, Windows® XP og Windows Vista® er registrerte varemerker for Microsoft Corporation i USA.

---

# Innhold

<b>1 Programvareinstallering .....</b>	<b>1</b>
Nettverksinstallering .....	1
Konfigurere IP-adressen .....	1
Installere programvaren .....	2
USB-programvareinstallering .....	3
Skriverdriveralternativer for Windows .....	5
<b>2 Konfigurere funksjoner for digital sending for nettverksprodukter .....</b>	<b>7</b>
Installer driveren HP PC Send Fax (bare for Windows og faksmodeller) .....	7
Bruk HPs veiviser for skanning til e-post til å konfigurere grunnleggende e-postinnstillinger .....	8
Bruk HPs veiviser for å lagre i mappe til å konfigurere en delt nettverksmappe .....	8
Bruk HPs innebygde webserver til å aktivere funksjoner for digital sending. ....	8
Bruk HPs innebygde webserver til å opprette hurtigsett .....	9
Bruk HPs innebygde webserver for å konfigurere e-postinnstillinger .....	9



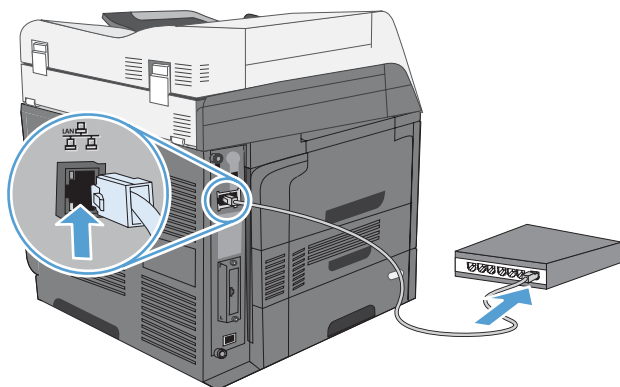
# 1 Programvareinstallering

## Nettverksinstallering

Bruk en nettverkstilkobling for å koble flere datamaskiner til produktet.

### Konfigurere IP-adressen

1. Kontroller at produktet er slått på, og at meldingen **Klar** vises på kontrollpanelets skjerm.
2. Koble nettverkskabelen til produktet og til nettverket.

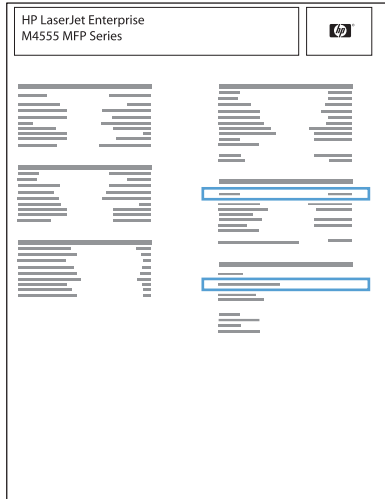


3. Vent i 60 sekunder før du fortsetter. I løpet av denne tiden registrerer nettverket produktet og tildeler en IP-adresse eller et vertsnavn for produktet.
4. Trykk på knappen **Nettverksadresse** på kontrollpanelet for å finne produktets IP-adresse eller vertsnavn.

Hvis knappen **Nettverksadresse** ikke er synlig, kan du finne IP-adressen eller vertsnavnet ved å skrive ut en konfigurasjonsside.

- a. På kontrollpanelet blir du frem og velger knappen **Administrasjon**.
- b. Åpne følgende menyer:
  - **Rapporter**
  - **Konfigurasjons-/statussider**
  - **Konfigurasjonssider**
- c. Velg knappen **Vis** for å vise informasjonen på kontrollpanelet, eller velg knappen **Skriv ut** for å skrive ut sidene.

d. Finn IP-adressen på Jetdirect-siden.



5. **IPv4:** Hvis IP-adressen er 0.0.0.0, 192.0.0.192 eller 169.254.x.x, må du konfigurere IP-adressen manuelt. Hvis ikke var nettverkskonfigurasjonen vellykket.

**IPv6:** Hvis IP-adressen begynner med fe80:, skal produktet kunne skrive ut. Hvis ikke må du konfigurere IP-adressen manuelt.

## Installere programvaren


### Windows

1. Avslutt alle programmer på datamaskinen.
2. Installer programvaren fra CDen.
3. Følg instruksjonene på skjermen.
4. Velg alternativet **Koble til gjennom et kablet nettverk** når du blir bedt om det.
5. Fra listen over tilgjengelige skrivere velger du skriveren som har riktig IP-adresse.
6. Når installasjonen er ferdig, kan du klikke på knappen **Avslutt** eller på knappen **Flere alternativer** for å installere mer programvare eller konfigurere funksjoner for grunnleggende digital sending for produktet.
  - Installer driveren HP PC Send Fax for å aktivere sending av faks fra datamaskinen. (Bare faksmodeller)
  - Bruk HPs veiviser for skanning til e-post for å konfigurere grunnleggende e-postinnstillinger.
  - Bruk HPs veiviser for lagring i mappe for å opprette en delt mappe på nettverket der du kan lagre skannede dokumenter.
7. Skriv ut en side fra et hvilket som helst program for å kontrollere at programvaren er riktig installert.

### Mac

1. Avslutt alle programmer på datamaskinen.
2. Installer programvaren fra CDen.
3. Klikk på produktikonet, og følg instruksjonene på skjermen.




4. Klikk på **Lukk** når installeringen er fullført.
5. På datamaskinen åpner du Apple-menyen , klikker på menyen **Systemvalg** og klikker deretter på ikonet **Utskrift og faks**.
6. Klikk på plusstegnet (+).

Mac OS X bruker som standard Bonjour-metoden til å finne driveren og legge til produktet i popup-menyen for skrivere. Denne metoden passer best i de fleste situasjoner. Hvis Mac OS X ikke finner HP-skriverdriveren, vises det en feilmelding. Installer programvaren på nytt.

Hvis du kobler produktet til et stort nettverk, kan det hende at du må bruke IP-utskrift for tilkobling i stedet for Bonjour. Følg disse trinnene:

- a. Klikk på **IP-skriver**-knappen.
  - b. I nedtrekkslisten **Protokoll** velger du alternativet **HP Jetdirect – Socket**. Skriv inn IP-adressen eller vertsnavnet for produktet. Fra nedtrekkslisten **Skriv ut med** velger du produktmodellen hvis ikke det allerede er valgt en.
7. Slik konfigurerer du produktet slik at det registrerer det installerte tilbehøret:

---

Mac OS X 10.4	<ol style="list-style-type: none"> <li>1. Fra Apple-menyen  klikker du på menyen <b>Systemvalg</b> og deretter på ikonet <b>Utskrift og faks</b>.</li> <li>2. Klikk på <b>Skriveroppsett</b>-knappen.</li> <li>3. Klikk på menyen <b>Installerbare alternativer</b>.</li> <li>4. Konfigurer det installerte ekstrautstyret.</li> </ol>
---------------	---

---

Mac OS X 10.5 og 10.6	<ol style="list-style-type: none"> <li>1. Fra Apple-menyen  klikker du på menyen <b>Systemvalg</b> og deretter på ikonet <b>Utskrift og faks</b>.</li> <li>2. Velg produktet til venstre i vinduet.</li> <li>3. Klikk på <b>Valg og rekvisita</b>-knappen.</li> <li>4. Klikk på kategorien <b>Driver</b>.</li> <li>5. Konfigurer det installerte ekstrautstyret.</li> </ol>
-----------------------	---

**MERK:** For Mac OS X 10.5 og 10.6 skal installeringsprosedyren automatisk konfigurere det installerte ekstrautstyret.

8. Skriv ut en side fra et hvilket som helst program for å kontrollere at programvaren er riktig installert.

## USB-programvareinstallering

Koble en enkelt-datamaskin direkte til produktet med en USB-kabel.

Dette produktet støtter USB 2.0-tilkobling. Du må bruke en USB-kabel av typen A-til-B som ikke er lengre enn 2 meter (6,5 fot).

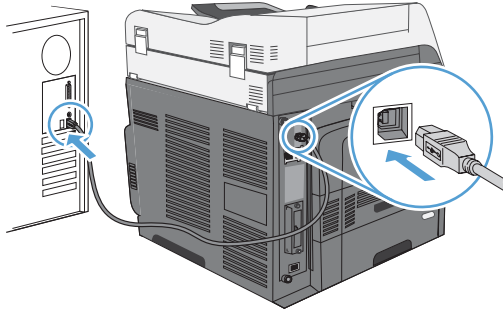
---

△ **FORSIKTIG:** Ikke koble til USB-kabelen før du blir bedt om det under installeringen.

### Windows


1. Avslutt alle åpne programmer på datamaskinen.
2. Installer programvaren fra CD-en, og følg instruksjonene på skjermen.

3. Når du blir bedt om det, velger du alternativet **Koble direkte til denne datamaskinen ved hjelp av en USB-kabel** og klikker deretter på **Neste**.
4. Koble USB-kabelen til produktet og datamaskinen når du blir bedt om det under installeringen.



5. Når installasjonen er ferdig, kan du klikke på knappen **Avslutt** eller på knappen **Flere alternativer** for å installere mer programvare.
6. Skriv ut en side fra et hvilket som helst program for å kontrollere at programvaren er riktig installert.

---

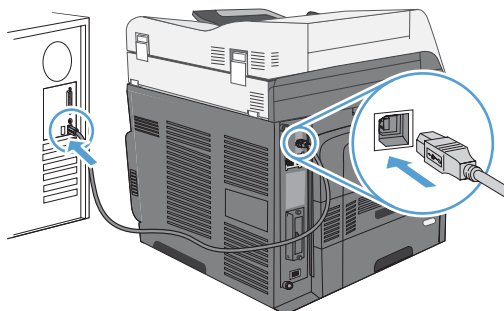
 **MERK:** Hvis installasjonen mislyktes, prøver du først å avinstallere og deretter å installere programvaren på nytt.

---


## Mac

1. Installer programvaren fra CDen.
2. Klikk på produktikonet, og følg instruksjonene på skjermen.
3. Klikk på **Lukk**-knappen.

4. Koble USB-kabelen til produktet og datamaskinen når du blir bedt om det under installeringen.



5. Skriv ut en side fra et hvilket som helst program for å kontrollere at programvaren er riktig installert.

 **MERK:** Hvis installasjonen mislyktes, prøver du først å avinstallere og deretter å installere programvaren på nytt.

## Skriverdriveralternativer for Windows

Skriverdrivere gir tilgang til produktfunksjonene og muliggjør kommunikasjon mellom datamaskinen og produktet (ved å bruke et skriverspråk).

### HP PCL 6-driver

- følger med som standarddriver og installeres automatisk med mindre du velger en annen driver
- anbefales for alle Windows-miljøer
- gir den generelt beste hastigheten, utskriftskvaliteten og produktfunksjonsstøtten for de fleste brukere
- utviklet for å samkjøre med Windows GDI (Graphic Device Interface) for den beste hastigheten i Windows-miljøer
- er kanskje ikke fullt ut kompatibel med tredjepartsprogrammer eller egendefinerte programmer som er basert på PCL 5

### HP UPD PS-driver

- anbefales for utskrift med Adobe®-programmer eller andre grafikkintensive programmer
- gir støtte for utskrifter med PostScript-emuleringsbehov eller støtte for PostScript-flashskrift

---

**HP UPD PCL 5**

- anbefales for generelle kontorutskifter i Windows-miljøer
- kompatibel med tidligere PCL-versjoner og eldre HP LaserJet-produkter
- det beste valget for utskifter fra tredjepartsprogrammer eller egendefinerte programmer
- det beste valget når du opererer i blandede miljøer som krever at produktet angis som PCL 5 (UNIX, Linux, mainframe)
- utviklet for bruk i Windows-miljøer i bedrifter for å bruke én driver med flere skrivermodeller
- foretrekkes ved utskifter til flere skrivermodeller fra en mobil Windows-datamaskin

---

**HP UPD PCL 5**

- anbefales for utskifter i alle Windows-miljøer
  - gir den generelt beste hastigheten, utskriftskvaliteten og skriverfunksjonsstøtten for de fleste brukere
  - utviklet for å fungere sammen med Windows Graphic Device Interface (GDI) for best hastighet i Windows-miljøer
  - er kanskje ikke fullstendig kompatibel med tredjepartsprogrammer eller egendefinerte programmer som er basert på PCL5
-

---

## 2 Konfigurere funksjoner for digital sending for nettverksprodukter

Bruk funksjoner for digital sending for å gjøre følgende:


- Sende skannede filer direkte til e-postmottakere.
- Fakse dokumenter ved å bruke det interne fakstilbehørskortet LAN-faks, eller ved å bruke en fakskonto på Internett.
- Arkiver skannede dokumenter i en delt nettverksmappe.

Hvis du vil ha mer informasjon, kan du se [www.hp.com/go/dss](http://www.hp.com/go/dss).

### Installer driveren HP PC Send Fax (bare for Windows og faksmodeller)

Hvis du ikke installerte driveren for sending av faks under programvareinstallasjonen, kan du installere den nå. Bruk driveren for sending av faks til å sende fakser fra datamaskinen gjennom HP-produkter med støtte for faks.

---

 **MERK:** Driveren virker med HP Analog Fax Accessory 500. Den virker ikke med LAN eller Internet Fax tjenester.

---

1. Sett inn CD-en med programvare.
2. På hovedskjermbildet klikker du på knappen **Dokumentasjon og støtte**, på knappen **Hent spesialiserte drivere** og deretter klikker du på alternativet **Driveren HP PC Send Fax**.

Hvis CD-en med programvare allerede er i datamaskinen, og skjermbildet **Flere alternativer** vises, klikker du på knappen **Dokumentasjon og støtte**, på knappen **Hent spesialiserte drivere** og deretter klikker du på alternativet **Driveren HP PC Send Fax**.

3. Følg instruksjonene på skjermen.

Hvis du vil ha mer informasjon, kan du se [www.hp.com/go/mfpfaxdriver](http://www.hp.com/go/mfpfaxdriver).

## Bruk HPs veiviser for skanning til e-post til å konfigurere grunnleggende e-postinnstillinger

Bruk denne fremgangsmåten til å konfigurere grunnleggende innstillinger for funksjonen Send til e-post. Bruk HPs innebygde webserver til å konfigurere mer avanserte innstillinger.

1. Sett inn CD-en med programvare.
2. På hovedskjermbildet klikker du på knappen **Dokumentasjon og støtte**, på knappen **Konfigurere produktet** og deretter klikker du på alternativet **Oppsettveiviser for skanning til e-post**.

Hvis CD-en med programvare allerede er i datamaskinen, og skjermbildet **Flere alternativer** vises, klikker du på knappen **Dokumentasjon og støtte**, på knappen **Konfigurere produktet** og deretter klikker du på alternativet **Oppsettveiviser for skanning til e-post**.

3. Følg instruksjonene på skjermen.

Hvis du vil ha mer informasjon, kan du se [www.hp.com/go/scansetup](http://www.hp.com/go/scansetup).

## Bruk HPs veiviser for å lagre i mappe til å konfigurere en delt nettverksmappe

Bruk denne fremgangsmåten for å opprette en delt mappe på nettverket. Etter at mappen er opprettet, kan du skanne dokumenter og lagre dem som filer i mappen.

1. Sett inn CD-en med programvare.
2. På hovedskjermbildet klikker du på knappen **Dokumentasjon og støtte**, på knappen **Konfigurere produktet** og deretter klikker du på alternativet **HPs veiviser for lagring i mappe**.


Hvis CD-en med programvare allerede er i datamaskinen, og skjermbildet **Flere alternativer** vises, klikker du på knappen **Dokumentasjon og støtte**, på knappen **Konfigurere produktet** og deretter klikker du på alternativet **HPs veiviser for lagring i mappe**.

3. Følg instruksjonene på skjermen.

Hvis du vil ha mer informasjon, kan du se [www.hp.com/go/scansetup](http://www.hp.com/go/scansetup).

## Bruk HPs innebygde webserver til å aktivere funksjoner for digital sending.

Noen funksjoner for digital sending er ikke tilgjengelige på kontrollpanelet før du har brukt HPs innebygde webserver til å aktivere funksjonene.

 **MERK:** For detaljert informasjon om bruken av HPs innebygde webserver klikker du på **Hjelp**-koblingen i det øverste høyre hjørnet på hver av sidene om HPs innebygde webserver.


1. Åpne en webside, og skriv inn IP-adressen i adresselinjen.
2. Når HPs innebygde webserver åpnes, klikker du på kategorien **Skanning / Digital sending**.

3. Hvis du ikke tidligere har brukt HPs veiviser for skanning til e-post til å konfigurere [E-post-funksjonen](#), kan du aktivere den ved å bruke HPs innebygde webserver.
  - a. Klikk på **E-postoppsett**-koblingen.
  - b. Merk av for **Aktiver Send til e-post**.
  - c. Klikk på knappen **Bruk** nederst på siden.
4. Aktivere [Lagre i nettverksmappe](#)-funksjonen
  - a. Klikk på **Lagre i Oppsett av nettverksmappe**-koblingen.
  - b. Merk av for **Lagre i nettverksmappe**.
  - c. Klikk på knappen **Bruk** nederst på siden.
5. Aktivere [Lagre til USB](#)-funksjonen
  - a. Klikk på **Lagre til USB-oppsett**-koblingen.
  - b. Merk av for **Aktiver lagring til USB**.
  - c. Klikk på knappen **Bruk** nederst på siden.

## Bruk HPs innebygde webserver til å opprette hurtigsett

Hurtigsett er snarveier for jobber som du kan konfigurere for funksjonene Skann til e-post, Lagre i nettverksmappe og Lagre på USB. Disse jobbene vises på kontrollpanelet i listen [Hurtigsett](#) eller på startskjermbildet.

---

 **MERK:** For detaljert informasjon om bruken av HPs innebygde webserver klikker du på **Hjelp**-koblingen i det øverste høyre hjørnet på hver av sidene om HPs innebygde webserver.


---

Bruk følgende fremgangsmåte for å opprette hurtigsett for funksjonen [Lagre i nettverksmappe](#).

1. Åpne en webside, og skriv inn IP-adressen i adresselinjen.
2. Når HPs innebygde webserver åpnes, klikker du på kategorien **Skanning / Digital sending** og deretter på koblingen **Lagre i Oppsett av nettverksmappe**.
3. Velg avmerkingsboksen **Lagre i nettverksmappe** for å aktivere funksjonen.
4. Klikk på **Legg til** i området **Hurtigsett**.
5. På neste skjermbilde angir du et navn og en beskrivelse for hurtigsettet, og angir plasseringen der du vil at hurtigsettet skal vises på kontrollpanelet. Klikk på **Neste**-knappen.
6. På neste skjermbilde velger du hvilken type hurtigsettmappe som skal brukes, og deretter klikker du på knappen **Neste**.
7. Fortsett gjennom skjermbildene og velg standardalternativene du vil bruke med hurtigsettet.
8. På skjermbildet **Sammendrag** kontrollerer du innstillingene og klikker deretter på knappen **Avslutt**.

## Bruk HPs innebygde webserver for å konfigurere e-postinnstillinger

---

 **MERK:** Du kan også bruke alternativet **Oppsettveiviser for skanning til e-post** på CD-en for å konfigurere grunnleggende e-postinnstillinger. Bruk HPs innebygde webserver for å konfigurere mer avanserte alternativer.

**MERK:** For detaljert informasjon om bruken av HPs innebygde webserver klikker du på **Hjelp-**koblingen i det øverste høyre hjørnet på hver av sidene om HPs innebygde webserver.

---

1. Åpne en webside, og skriv inn IP-adressen i adresselinjen.
2. Når HPs innebygde webserver åpnes, klikker du på kategorien **Skanning / Digital sending** og deretter på koblingen **E-postoppsett**.
3. Velg avmerkingsboksen **E-post** for å aktivere funksjonen.
4. Velg server for utgående e-post, eller klikk på knappen **Legg til** for å legge til en ny server i listen.



**MERK:** Hvis ikke du vet navnet på serveren for utgående e-post, kan du vanligvis finne det ved å åpne e-postprogrammet og se på konfigurasjonsinnstillingene for utgående e-post.

---

5. I området **Adressefeltkontroll og meldingsfeltkontroll** konfigurerer du standardinnstillingene for Fra-adressen.
6. Det valgfritt å konfigurere de andre innstillingene.
7. Når du er ferdig, klikker du på knappen **Lagre innstillinger**.







CE502-91001

