



LASERJET PRO 100 COLOR MFP M175

คู่มืออ้างอิงฉบับย่อ



การติดตั้ง HP Smart Install

เครื่องพิมพ์มีซอฟต์แวร์การติดตั้ง HP Smart Install สำหรับระบบปฏิบัติการ Windows ซอฟต์แวร์จะใช้สาย USB เพื่อติดตั้ง การเชื่อมต่อ USB, เครือข่าย หรือไร้สาย

1. เชื่อมต่อสาย USB ที่มาพร้อมกับเครื่องพิมพ์กับคอมพิวเตอร์และเครื่องพิมพ์
2. ทำตามคำแนะนำบนหน้าจอ ถอดสาย USB เมื่อคุณได้รับข้อความแจ้งเท่านั้น


โปรแกรม HP Smart Install อาจใช้เวลาสองสามนาทีเพื่อเริ่มต้น




หมายเหตุ: หากโปรแกรมการติดตั้งไม่ได้เริ่มต้นขึ้นโดยอัตโนมัติ อาจเป็นเพราะเล่นอัตโนมัติอาจถูกปิดการใช้งานบนคอมพิวเตอร์ใน Windows Explorer ให้ไปที่คอมพิวเตอร์ แล้วดับเบิลคลิกที่ไดรฟ์ HP Smart Install เพื่อรันโปรแกรมการติดตั้ง

HP Web Services

เปิดหรือปิด HP Web Services จากแผงควบคุมของเครื่องพิมพ์

1. กดปุ่ม การตั้งค่า 
2. ใช้ปุ่มลูกศรเพื่อเลือกเมนู **HP Web Services**
แล้วกดปุ่ม **OK**
3. ใช้ปุ่มลูกศรเพื่อเลือกรายการ **Print Info Sheet**
แล้วกดปุ่ม **OK**
4. ทำตามคำแนะนำใน HP Web Services Info Sheet
เพื่อเปิดหรือลบ HP Web Services

ใช้แผงควบคุมของเครื่องพิมพ์เพื่อค้นหาอีเมลแอดเดรสของเครื่องพิมพ์

1. กดปุ่ม การตั้งค่า 
2. ใช้ปุ่มลูกศรเพื่อเลือกเมนู **HP Web Services**
แล้วกดปุ่ม **OK**
3. ใช้ปุ่มลูกศรเพื่อเลือกรายการ **Display Email Address**
แล้วกดปุ่ม **OK**

ไปที่เว็บไซต์ HP ePrint สำหรับข้อมูลเพิ่มเติมและข้อกำหนดและเงื่อนไขเฉพาะ:

www.hp.com/go/ePrint

รุ่นไร้สายเท่านั้น:

ไปที่เว็บไซต์ HP Wireless สำหรับข้อมูลเพิ่มเติมและข้อกำหนดและเงื่อนไขเฉพาะ:

www.hp.com/go/wirelessprinting


เปลี่ยนคุณภาพสำเนา

การตั้งค่าคุณภาพสำเนามีดังต่อไปนี้:

- **เลือกอัตโนมัติ:** ใช้การตั้งค่านี้เมื่อคุณไม่ได้คำนึงถึงคุณภาพของสำเนา ค่านี้เป็นค่าเริ่มต้น
- **ผสม:** ใช้การตั้งค่านี้สำหรับเอกสารที่มีข้อความและกราฟิกผสมกัน
- **ข้อความ:** ใช้การตั้งค่านี้สำหรับเอกสารที่ประกอบด้วยข้อความเป็นส่วนใหญ่
- **รูปภาพ:** ใช้การตั้งค่านี้สำหรับเอกสารที่ประกอบด้วยกราฟิกเป็นส่วนใหญ่

1. วางเอกสารบนถาดของสแกนเนอร์หรือใส่ในอุปกรณ์ป้อนกระดาษ



2. บนแผงควบคุม กดปุ่ม **เมนูสำเนา** 
3. ใช้ปุ่มลูกศรเพื่อเลือกเมนู **ใช้ประโยชน์สูงสุด** และกดปุ่ม **OK**
4. ใช้ปุ่มลูกศรเพื่อเลือกตัวเลือก และกดปุ่ม **OK**
5. กดปุ่ม **สีดำ** หรือ **สี** เพื่อเริ่มทำสำเนา

สแกนโดยใช้ซอฟต์แวร์ HP Scan (Windows)

1. ดับเบิลคลิกที่ไอคอน **HP Scan** บนเดสก์ท็อปคอมพิวเตอร์
2. เลือกชื่อตัวเลือกการสแกน และปรับการตั้งค่า หากจำเป็น
3. คลิก **Scan** (สแกน)



หมายเหตุ: คลิก **Advanced Settings** เพื่อเข้าใช้ตัวเลือกอื่นๆ

คลิก **Create New Shortcut** เพื่อสร้างชุดการตั้งค่าที่กำหนดเอง และบันทึกในรายการชื่อตัดท

เปลี่ยนตลับหมึกพิมพ์

เมื่อตลับหมึกพิมพ์ใกล้หมดอายุการใช้งานที่ประมาณไว้แล้ว คุณสามารถทำการพิมพ์ต่อโดยใช้ตลับหมึกพิมพ์ดังกล่าวจนกระทั่งไม่ได้รับคุณภาพการพิมพ์ในระดับที่ยอมรับได้อีกต่อไป

เมื่อตลับหมึกพิมพ์ของ HP มีระดับ "ต่ำมาก" การรับประกันการคุ้มครองของ HP ในอุปกรณ์สิ้นเปลืองนั้นจะสิ้นสุดลง ข้อบกพร่องในการพิมพ์ หรือความผิดพลาดของตลับหมึกพิมพ์ทั้งหมดที่เกิดขึ้นเมื่อใช้อุปกรณ์สิ้นเปลือง HP ต่อเนื่องกันใหม่จะทำต่อเมื่อต่ำมากจะไม่ใช่ถือว่าเป็นข้อบกพร่องด้าน วัสดุหรือการผลิตของอุปกรณ์สิ้นเปลืองในข้อความเกี่ยวกับการรับประกันตลับหมึกพิมพ์ HP

1. ข้อความแสดงข้อผิดพลาดหรือข้อความสถานะบางอย่างจะทำให้เครื่องพิมพ์หม่น วงล้อตลับหมึกพิมพ์ไปที่ตลับหมึกที่ได้รับผลโดยอัตโนมัติ หากตลับหมึกพิมพ์ที่จำเป็นต้องเปลี่ยนไม่อยู่ในตำแหน่งที่ถูกต้องให้กดปุ่ม ตลับหมึก เพื่อหม่น วงล้อตลับหมึกพิมพ์ไปที่ตลับหมึกที่คุณต้องการเปลี่ยน

หมายเหตุ: ต้องปิดฝาปิดทั้งหมดเมื่อกดปุ่ม ตลับหมึก นอกจากนี้ ต้องติดตั้งตลับหมึกให้แน่นก่อนกดปุ่ม ตลับหมึก ทำงาน

หมายเหตุ: ร้องการช่วยเหลือหาก **กำลังหม่น** และเสียงการหมุนหยุดก่อนเปิดเปิดช่องใส่ตลับหมึกพิมพ์



2. เปิดช่องใส่ตลับหมึกพิมพ์

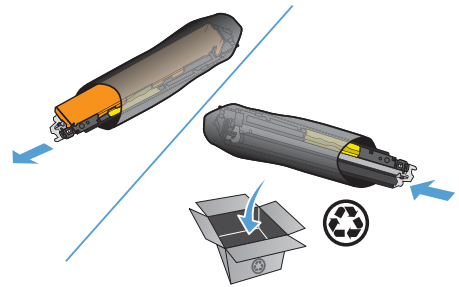


3. จับตลับหมึกพิมพ์เก่าที่กึ่งกลางที่จับและถอดออก

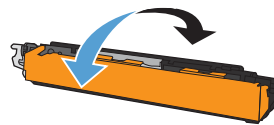


4. นำตลับหมึกใหม่ออกจากบรรจุภัณฑ์ เก็บตลับหมึกพิมพ์ที่ใช้แล้วไว้ในถุงและกล่องสำหรับรีไซเคิล

ข้อควรระวัง: เพื่อป้องกันความเสียหายที่อาจเกิดขึ้นกับตลับหมึกพิมพ์ ให้จับที่ส่วนปลายแต่ละด้านของตลับหมึกพิมพ์ ห้ามสัมผัสลูกกลิ้งที่ตลับหมึกพิมพ์

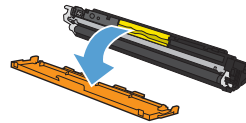


5. จับที่ปลายทั้งสองด้านของตลับหมึกพิมพ์ และค่อยๆ เขย่าตลับหมึกพิมพ์ เพื่อให้ผงหมึกกระจายตัวอย่างสม่ำเสมอในตลับหมึกพิมพ์

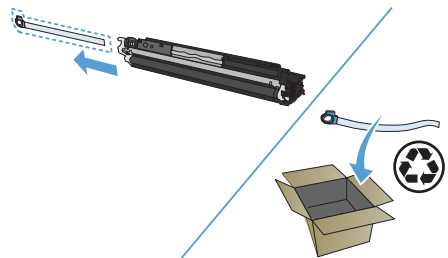


6. จับตลับหมึกพิมพ์ที่กึ่งกลางที่จับและถอดซิลด์พลาสติกป้องกันออก

หมายเหตุ: ห้ามจับลูกกลิ้งตลับหมึกพิมพ์ หากมีรื้อยนิ้วมืออยู่บนลูกกลิ้ง อาจทำให้เกิดปัญหาเกี่ยวกับคุณภาพการพิมพ์ได้



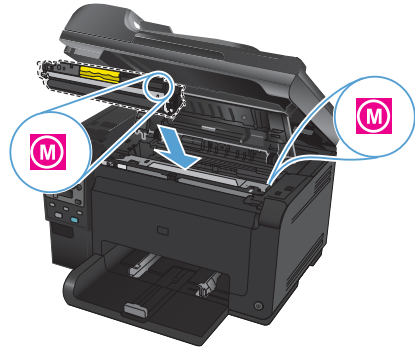
7. แกะแถบปิดผนึกออกจากตลับหมึกพิมพ์ ใส่เทปลงในกล่องใส่ตลับหมึกพิมพ์เพื่อส่งกลับ ไปรีไซเคิล



8. จับตลับหมึกพิมพ์ที่กึ่งกลางที่จับและใส่เข้าไปในเครื่องพิมพ์

หมายเหตุ: เปรียบเทียบฉลากสีบนตลับหมึกพิมพ์กับฉลากสีในช่องวงล้อเพื่อให้แน่ใจว่าใส่ตลับหมึกพิมพ์ตรงกับตำแหน่งวงล้อ

ข้อควรระวัง: หากผงหมึกเปื้อนเสื้อผ้า ให้ใช้ผ้าแห้งเช็ดผงหมึกออกก่อน แล้วจึงทำความสะอาดในน้ำเย็น น้ำร้อนจะทำให้ผงหมึกฝังลึกลงในเนื้อผ้า



9. ปิดช่องใส่ตลับหมึกพิมพ์

หมายเหตุ: หลังจากปิดช่องตลับหมึกพิมพ์ แผงควบคุมจะแสดงข้อความ **กำลังปรับเทียบ...** รอสองสามนาทีเพื่อให้เครื่องพิมพ์ปรับเทียบ

หมายเหตุ: หากกำลังเปลี่ยนตลับหมึกพิมพ์อื่น คุณต้องปิดช่องตลับหมึกพิมพ์ก่อนกดปุ่ม ตลับหมึก ของตลับหมึกพิมพ์ถัดไป

คุณ ไม่จำเป็นต้องรอให้เครื่องพิมพ์ปรับเทียบเมื่อเปลี่ยนตลับหมึกพิมพ์ตลับที่สอง แต่ให้กดปุ่ม ตลับหมึก เพื่อหมุนวงล้อให้อยู่ในตำแหน่ง หลังจากคุณเปลี่ยนตลับหมึกพิมพ์แล้ว เครื่องพิมพ์จะปรับเทียบ

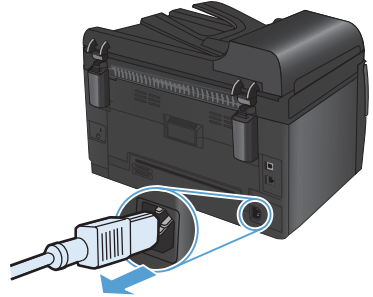


หมายเหตุ: เมื่อพิมพ์ คุณจะได้รับข้อความแจ้งเตือนสถานะ **ตลับหมึกไม่ถูกต้องในช่อง <Color>** ให้ถอดตลับหมึกพิมพ์ออกจากช่องที่ระบุ และเปรียบเทียบฉลากสีบนตลับหมึกพิมพ์กับฉลากสีในช่องเพื่อดูว่าตลับหมึกพิมพ์ตรงกับช่อง

ตรวจสอบสิ่งสกปรกและรอยเปื้อนที่กระจกของสแกนเนอร์

เมื่อเวลาผ่านไปคราบจุดเปื้อนจะรวมตัวอยู่บนกระจกของเครื่องสแกนและแผ่นพลาสติกสีขาว ซึ่งจะมีผลต่อคุณภาพงานพิมพ์ ใช้ขั้นตอนดังต่อไปนี้เพื่อทำความสะอาดกระจกของเครื่องสแกนและแผ่นพลาสติกสีขาว

1. ปิดเครื่องพิมพ์ด้วยการกดปุ่มที่สวิทช์เปิดปิด และดึงปลั๊กออกเต้าเสียบ



2. เปิดฝารอบเครื่องสแกน
3. ทำความสะอาดกระจกของสแกนเนอร์ แถบสแกนของอุปกรณ์ป้อนกระดาษ และแผ่นพลาสติกสีขาวด้วยผ้านุ่มหรือฟองน้ำพันด้วยน้ำยาเช็ดกระจกแบบไม่มีสารกัดกร่อน

ข้อควรระวัง: ห้ามใช้สารที่ขีดผิวกระจก อะซิโตน เบนซิน แอมโมเนีย เอทิลแอลกอฮอล์ หรือคาร์บอนเตตราคลอไรด์กับส่วนหนึ่งส่วนใดของเครื่องพิมพ์ เนื่องจากอาจทำให้เครื่องเสียหายได้ ห้ามพยายามทำความสะอาดบนกระจกหรือเห็นโดยตรง เนื่องจากอาจเกิดการซึมเข้าไป ทำให้เกิดความเสียหายได้



4. ใช้ผ้าขาม้วสหรือฟองน้ำเชลูลโลสเช็ดกระจกและพลาสติกสีขาวให้แห้งสนิทเพื่อป้องกันการเกาะเป็นจุด
5. เสียบปลั๊กเครื่องพิมพ์ และเปิดเครื่องด้วยการกดที่สวิทช์เปิดปิด

ทำความเข้าใจการใช้กระดาษ

เครื่องพิมพ์นี้สนับสนุนกระดาษที่หลากหลายและวัสดุพิมพ์อื่นๆ ตามคำแนะนำในคู่มือผู้ใช้นี้ กระดาษหรือวัสดุพิมพ์ที่ไม่ตรงตามคำแนะนำนี้อาจให้คุณภาพการพิมพ์ต่ำ กระดาษติดเพิ่มขึ้น และเครื่องพิมพ์เกิดสึกหรองก่อนเวลาอันควร

เพื่อให้ได้ผลลัพธ์การพิมพ์ที่ดีที่สุด โปรดใช้กระดาษและวัสดุพิมพ์ของ HP ที่ออกแบบมาเพื่อใช้กับเครื่องพิมพ์เลเซอร์หรือใช้งานอเนกประสงค์ อย่านำกระดาษหรือวัสดุพิมพ์สำหรับเครื่องพิมพ์อิงค์เจ็ท Hewlett-Packard Company ไม่แนะนำให้ใช้กระดาษหรือวัสดุพิมพ์ชนิดหรือยี่ห้ออื่น เนื่องจาก HP ไม่สามารถควบคุมคุณภาพได้

อาจเป็นไปได้ที่กระดาษจะเป็นไปตามข้อกำหนดในคู่มือนี้ แต่ยังไม่อาจให้คุณภาพการพิมพ์ที่ท่านพอใจ ซึ่งอาจเกิดจากการจัดเก็บที่ไม่เหมาะสม อุณหภูมิและ/หรือความชื้น หรือตัวแปรอื่นๆ ที่ Hewlett-Packard ไม่อาจควบคุมได้

- △ **ข้อควรระวัง:** การใช้กระดาษหรือวัสดุพิมพ์ที่ไม่ตรงตามข้อกำหนดของ Hewlett-Packard อาจทำให้เกิดปัญหากับผลิตภัณฑ์ ทำให้ต้องมีการซ่อมบำรุง การซ่อมบำรุงดังกล่าวจะไมรวมอยู่ในการรับประกันหรือข้อตกลงการให้บริการของ Hewlett-Packard

คำแนะนำสำหรับกระดาษพิเศษ

เครื่องพิมพ์นี้สนับสนุนการพิมพ์บนกระดาษพิเศษ ใช้คำแนะนำต่อไปนี้เพื่อให้ได้ผลลัพธ์ที่พึงพอใจ เมื่อใช้กระดาษพิเศษหรือวัสดุพิมพ์พิเศษ ให้ตรวจสอบให้แน่ใจว่าได้ตั้งค่าประเภท และขนาดในไดรเวอร์เครื่องพิมพ์เพื่อให้ได้ผลลัพธ์ที่ดีที่สุด

- △ **ข้อควรระวัง:** เครื่องพิมพ์ HP LaserJet ใช้ฟิวเซอร์ทำหน้าที่ยึดอนุภาคของผงหมึกแห้งบนกระดาษเป็นจุดที่มีความแม่นยำมาก HP Laser Paper ได้รับการออกแบบมาให้ทนต่อความร้อนสูง การใช้กระดาษอิงค์เจ็ทอาจทำให้เครื่องพิมพ์เกิดความเสียหายได้

ชนิดวัสดุพิมพ์	ควร	ไม่ควร
ซองจดหมาย	<ul style="list-style-type: none">วางจดหมายให้เรียบเสมอกันใช้ซองจดหมายที่รอยต่อของซองยาวไปจนถึงมุมของซองจดหมายใช้แถบกาที่ลอกออกได้ที่ผ่านการอนุมัติให้ใช้กับเครื่องพิมพ์เลเซอร์	<ul style="list-style-type: none">ห้ามใช้ซองจดหมายที่ยื่น มีรอยแหง ตัดกัน หรือความเสียหายอื่นๆห้ามใช้ซองจดหมายที่มีที่หนีบ แถบสำหรับดึง ซอง หรือซองที่บุรองและเคลือบห้ามใช้แถบกาในตัวหรือวัสดุสังเคราะห์อื่น
ฉลาก	<ul style="list-style-type: none">ใช้เฉพาะฉลากที่ด้านหลังไม่มีสิ่งใดติดอยู่เท่านั้นใช้ฉลากที่เรียบแบนใช้ฉลากทั้งแผ่น	<ul style="list-style-type: none">ห้ามใช้ฉลากที่ยื่นหรือเป็นฟองหรือขาดเสียหายห้ามพิมพ์ลงบางส่วนของฉลาก
แผ่นใส	<ul style="list-style-type: none">ใช้เฉพาะแผ่นใสที่ได้รับการรับรองสำหรับใช้กับเครื่องพิมพ์เลเซอร์เท่านั้นวางแผ่นใสบนพื้นผิวที่เรียบหลังจากนำออกจากเครื่องพิมพ์	<ul style="list-style-type: none">ห้ามใช้วัสดุพิมพ์ประเภทแผ่นใสที่ไม่ได้รับรองให้ใช้กับเครื่องพิมพ์เลเซอร์

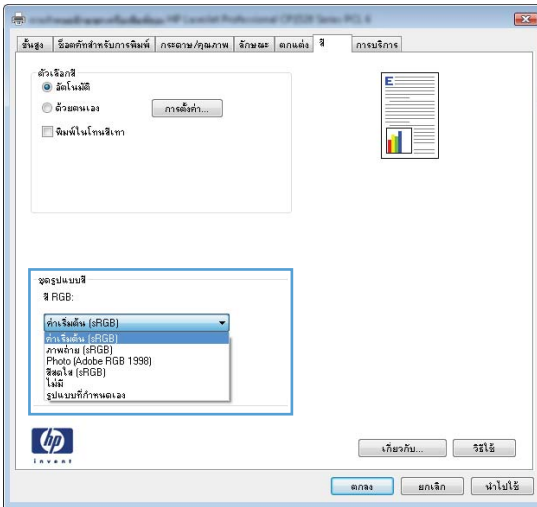
ชนิดวัสดุพิมพ์	ควร	ไม่ควร
แบบฟอร์มที่มีหัวจดหมายและที่มีการพิมพ์มาก่อนแล้ว	<ul style="list-style-type: none"> ใช้เฉพาะกระดาษหัวจดหมายหรือแบบฟอร์มที่อนุมัติให้ใช้กับเครื่องพิมพ์เลเซอร์เท่านั้น 	<ul style="list-style-type: none"> ห้ามใช้กระดาษหัวจดหมายที่ยกขึ้นหรือเป็นโลหะ
กระดาษหนา	<ul style="list-style-type: none"> ใช้เฉพาะกระดาษหนาที่ได้รับอนุมัติให้ใช้กับเครื่องพิมพ์เลเซอร์ และตรงตามข้อกำหนดรายละเอียดเครื่องนำหน้าสำหรับผลิตภัณฑ์นี้เท่านั้น 	<ul style="list-style-type: none"> ห้ามใช้กระดาษที่หนักกว่าที่ระบุไว้ในข้อกำหนดรายละเอียดที่แนะนำของสื่อสำหรับผลิตภัณฑ์นี้ เว้นแต่กระดาษนั้นจะเป็นกระดาษของ HP ที่ได้รับอนุมัติให้ใช้กับผลิตภัณฑ์นี้
กระดาษผิวมันหรือกระดาษเคลือบ	<ul style="list-style-type: none"> ใช้เฉพาะกระดาษผิวมันหรือกระดาษเคลือบที่ได้รับอนุมัติให้ใช้กับเครื่องพิมพ์เลเซอร์เท่านั้น 	<ul style="list-style-type: none"> ห้ามใช้กระดาษผิวมันหรือกระดาษเคลือบที่ออกแบบมาให้ใช้กับผลิตภัณฑ์แบบอิงค์เจ็ท

ปรับสี

จัดการสีโดยเปลี่ยนการตั้งค่าในแถบ สี ในไดรเวอร์เครื่องพิมพ์

เปลี่ยนชุดรูปแบบสีสำหรับงานพิมพ์

1. บนเมนู **File** ในโปรแกรมซอฟต์แวร์ ให้คลิก **Print**
2. คลิก **Properties** หรือ **Preferences**
3. คลิกแถบ **สี**
4. เลือกชุดรูปแบบสีจากรายการการดรอปราวน์ **ชุดรูปแบบสี**



- **ค่าเริ่มต้น (sRGB):** ชุดรูปแบบนี้จะตั้งค่าเครื่องพิมพ์เพื่อพิมพ์ข้อมูล RGB ในโหมดดรอปราวน์ดั้งเดิม เมื่อใช้ชุดรูปแบบนี้ ให้จัดการสีในโปรแกรมซอฟต์แวร์หรือในระบบปฏิบัติการสำหรับการแสดงสีที่ถูกต้อง
- **สีสดใจ:** เครื่องพิมพ์จะเพิ่มความอิ่มตัวของสีในระดับกลาง ใช้ชุดรูปแบบนี้เมื่อพิมพ์กราฟิกด้านธุรกิจ
- **ภาพถ่าย:** เครื่องพิมพ์จะแปลงสี RGB ราวกับว่าถูกพิมพ์เป็นภาพถ่ายโดยใช้มินิแล็บแบบดิจิทัล ซึ่งเครื่องพิมพ์จะให้สีที่คมชัดมากกว่าแตกต่างกับชุดรูปแบบค่าเริ่มต้น (sRGB) ใช้ชุดรูปแบบนี้สำหรับพิมพ์ภาพถ่าย
- **Photo (Adobe RGB 1998):** ใช้ชุดรูปแบบนี้สำหรับภาพถ่ายดิจิทัลที่ใช้สี AdobeRGB แทนที่จะใช้ sRGB ปิดการจัดการสีในโปรแกรมซอฟต์แวร์เมื่อใช้ชุดรูปแบบนี้
- **ไม่มี:** ไม่ใช้ชุดรูปแบบสี

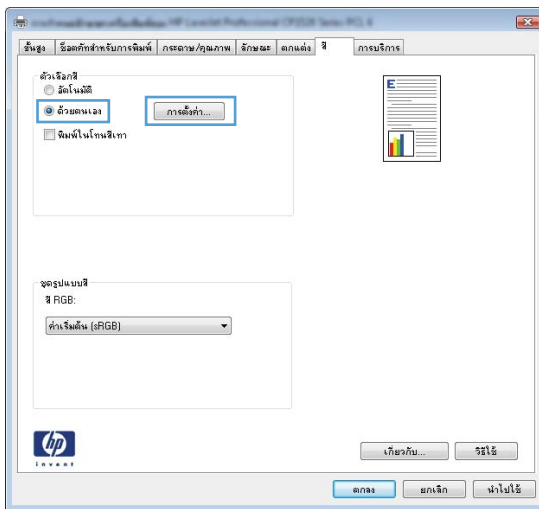
เปลี่ยนตัวเลือกสี

เปลี่ยนการตั้งค่าตัวเลือกสีสำหรับงานพิมพ์ปัจจุบันจากแถบสีของ ไดรเวอร์เครื่องพิมพ์

1. บนเมนู **File** ในโปรแกรมซอฟต์แวร์ ให้คลิก **Print**
2. คลิก **Properties** หรือ **Preferences**
3. คลิกแถบ **สี**
4. คลิกที่ **อัตโนมัติ** หรือการตั้งค่า **ด้วยตนเอง**
 - การตั้งค่า **อัตโนมัติ**: เลือกการตั้งค่านี้สำหรับงานพิมพ์สีส่วนใหญ่
 - การตั้งค่า **ด้วยตนเอง**: เลือกการตั้งค่านี้เพื่อปรับการตั้งค่าสีให้แยกจากการตั้งค่าอื่น



หมายเหตุ: เปลี่ยนการตั้งค่าสีด้วยตนเองทำให้มีผลกระทบต่องานพิมพ์ HP แนะนำให้ผู้เชี่ยวชาญเท่านั้นเป็นผู้เปลี่ยนการตั้งค่ากราฟิกสี



5. คลิกตัวเลือก **พิมพ์ในโทนสีเทา** เพื่อพิมพ์เอกสารสีเป็นสีดำและนดสีเทา ใช้ตัวเลือกนี้เพื่อพิมพ์เอกสารสีสำหรับการโทรสารหรือถ่ายเอกสาร คุณสามารถใช้ตัวเลือกนี้เพื่อพิมพ์สำเนาฉบับร่างหรือเพื่อประหยัดหมึกสี
6. คลิกปุ่ม **ตกลง**


ตัวเลือกการเลือกสีด้วยตนเอง

ใช้ตัวเลือกการเลือกสีด้วยตนเองเพื่อปรับค่าตัวเลือก **สีเทา**, **ซาล์ฟโทน** และ **การควบคุมขอบ** สำหรับข้อความ กราฟิก และภาพถ่าย

ตาราง 1 ตัวเลือกการเลือกสตัวยุติตนเอง

รายละเอียดการตั้งค่า	ตัวเลือกการตั้งค่า
<p>การควบคุมขอบ</p> <p>การตั้งค่า การควบคุมขอบ กำหนดการแสดงสีของขอบ การควบคุมขอบมีส่วนประกอบ: ฮาล์ฟโหนดแบบปรับค่าได้และการเกลี่ยสี ฮาล์ฟโหนดแบบปรับค่าได้เพิ่มความคมชัดของขอบ ส่วนการเกลี่ยสีจะช่วยลดปัญหาความผิดพลาดในการทับกันของสี ด้วยการเกลี่ยให้ขอบขององค์ประกอบในภาพที่อยู่ติดกันเหลื่อมทับกันเล็กน้อย</p>	<ul style="list-style-type: none"> ● ปิด ไม่มีการเกลี่ยสีและฮาล์ฟโหนดแบบปรับค่าได้ ● จาง ตั้งค่าการเกลี่ยสีที่ระดับน้อยที่สุด เปิดใช้ฮาล์ฟโหนดแบบปรับค่าได้ ● ปกติ ตั้งค่าการเกลี่ยสีที่ระดับปานกลาง เปิดใช้ฮาล์ฟโหนดแบบปรับค่าได้ ● สูงสุด เป็นการตั้งค่าการเกลี่ยสีระดับสูงสุด เปิดใช้ฮาล์ฟโหนดแบบปรับค่าได้
<p>ฮาล์ฟโหนด</p> <p>ตัวเลือก ฮาล์ฟโหนด มีผลต่อความชัดเจนของสีที่พิมพ์ออกมาและความละเอียด</p>	<ul style="list-style-type: none"> ● เรียบ ใช้งานพิมพ์ที่ตีขึ้นสำหรับพื้นที่การพิมพ์ขนาดใหญ่ที่เต็มไปด้วยรูปทึบ และปรับภาพถ่ายให้มีสีเรียบเนียนขึ้น เลือกตัวเลือกนี้เมื่อพื้นที่ที่พิมพ์และรวมรวมเรียบมีความสำคัญ ● ตัวเลือก ละเอียด จะเหมาะสำหรับงานข้อความและกราฟิกที่ต้องการความคมชัดของลายเส้นหรือสี หรือภาพที่มีลวดลายหรือมีรายละเอียดมาก เลือกตัวเลือกนี้เมื่อเส้นขอบที่คมและรายละเอียดเล็กๆ มีความสำคัญ
<p>สีเทา</p> <p>การตั้งค่า สีเทา เป็นตัวกำหนดวิธีการสร้างสีเทาที่นำมาใช้ในข้อความ กราฟิก และภาพถ่าย</p>	<ul style="list-style-type: none"> ● เฉพาะสีดำ จะสร้างสีกลาง (สีเทาและสีดำ) โดยใช้เฉพาะหมึกดำ ซึ่งจะทำให้แน่ใจได้ว่าสีกลางที่ได้ไม่ได้เป็นสีจากการผสม การตั้งค่านี้จะให้ผลดีที่สุดสำหรับเอกสารและแผ่นสไลด์สีเทา ● 4 สี สร้างสีกลาง (สีเทาและสีดำ) โดยการผสมหมึกทั้งสี่สี วิธีนี้ทำให้ได้ระดับสีที่เรียบเนียนกว่า มีการไล่สีไปเป็นสีอื่น และสีดำที่ได้จะเป็นสีดำที่มีความเข้มสูงสุด

ทำความสะอาดทางผ่านกระดาษจากแผงควบคุมของเครื่องพิมพ์

1. กดปุ่ม การตั้งค่า 
2. ใช้ปุ่มลูกศรเพื่อเลือกเมนู **บริการ** และกดปุ่ม **OK**
3. ใช้ปุ่มลูกศรเพื่อเลือกรายการ **หน้าการทำความสะอาด** และกดปุ่ม **OK**
4. ป้อนกระดาษ Letter ธรรมดาหรือกระดาษขนาด A4 เมื่อปรากฏข้อความ
5. กดปุ่ม **OK** อีกครั้งเพื่อยืนยัน และเริ่มกระบวนการทำความสะอาด

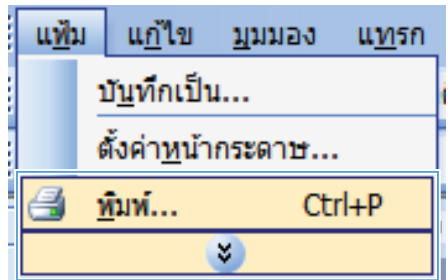
กระดาษจะถูกป้อนผ่านเครื่องพิมพ์ซ้ำๆ ทั้งกระดาษแผ่นดังกล่าวเมื่อขั้นตอนนี้เสร็จสมบูรณ์

พิมพ์ผลงานทั้งสองด้านของกระดาษ (การพิมพ์สองด้าน) ด้วยตนเองด้วย Windows

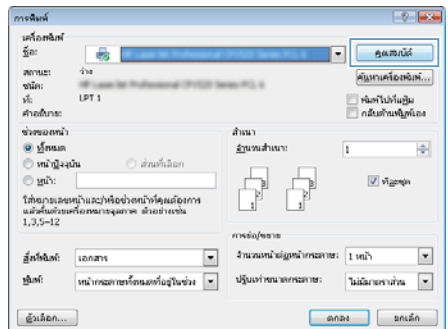
1. ป้อนกระดาษเข้าในถาดป้อนในลักษณะหงายขึ้น



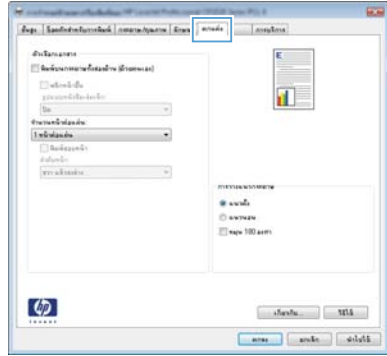
2. ในเมนู **File** (ไฟล์) ของโปรแกรมซอฟต์แวร์ ให้คลิก **Print** (พิมพ์)



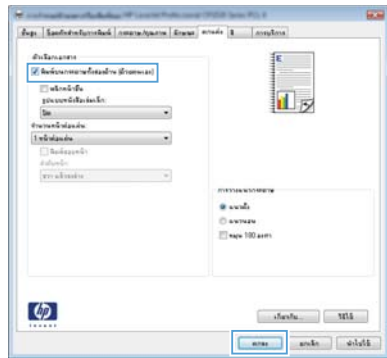
3. เลือกเครื่องพิมพ์ แล้วคลิกปุ่ม **คุณสมบัติ** หรือ **การตั้งค่า**



4. คลิ๊กแถบ **ตกลง**



5. เลือกช่องทำเครื่องหมาย **พิมพ์กระดาษทั้งสองด้าน (ด้วยตนเอง)** คลิ๊กปุ่ม **ตกลง** เพื่อพิมพ์ด้านแรกของงาน



6. นำปีกกระดาษที่พิมพ์เสร็จแล้วออกจากถาดกระดาษออก แล้วใส่ลงในถาดป้อนโดยให้ด้านที่พิมพ์แล้วคว่ำลง โดยไม่ต้องเปลี่ยนการวางแนว



7. ที่คอมพิวเตอร์ ให้คลิ๊กปุ่ม **Continue** (ดำเนินการต่อ) เพื่อทำการพิมพ์ด้านที่สอง ที่เครื่องพิมพ์ ให้กดปุ่ม **OK**

© 2011 Hewlett-Packard Development Company, L.P.

www.hp.com

Edition 1, 4/2011

หมายเลขชิ้นส่วน: CE865-90959

Windows © เป็นเครื่องหมายการค้าจดทะเบียนในสหรัฐอเมริกาของ Microsoft Corporation

ห้ามทำการผลิตซ้ำ ดัดแปลงหรือแปลโดยไม่ได้รับอนุญาตอย่างเป็นทางการเป็นลายลักษณ์อักษร ยกเว้นตามที่อนุญาตภายใต้กฎหมายลิขสิทธิ์

ข้อมูลที่ปรากฏในที่นี้อาจเปลี่ยนแปลงได้โดยไม่ต้องแจ้งให้ทราบล่วงหน้า

การรับประกันเพียงอย่างเดียวสำหรับผลิตภัณฑ์และบริการของ HP ปรากฏอยู่ในรายละเอียดการรับประกันที่แสดงไว้อย่างชัดเจนและมาพร้อมกับผลิตภัณฑ์และบริการ และไม่มีข้อความอื่นใดที่จะถูกกล่าวอ้างว่าเป็นการรับประกันเพิ่มเติม HP จะไม่รับผิดชอบข้อผิดพลาดทางด้านเทคนิคหรือการแก้ไขหรือการละเว้นเนื้อหาใด



CE865-90959

