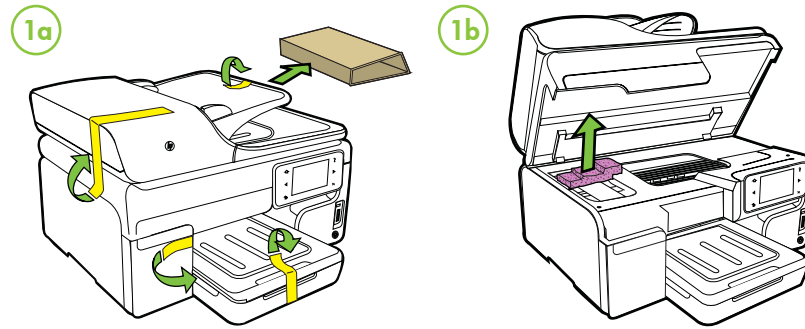


Inledning
Aloitus
Innføring
Start

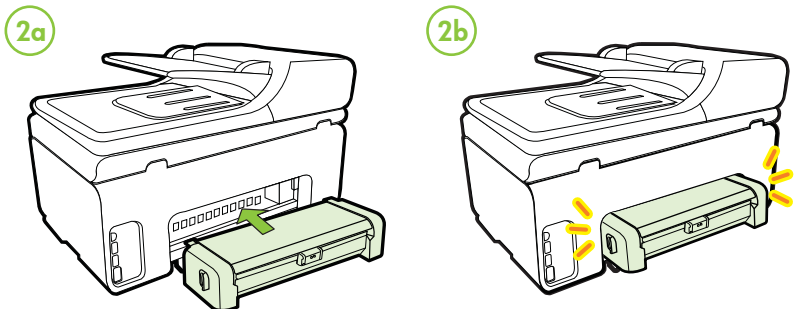
A910

www.hp.com/support

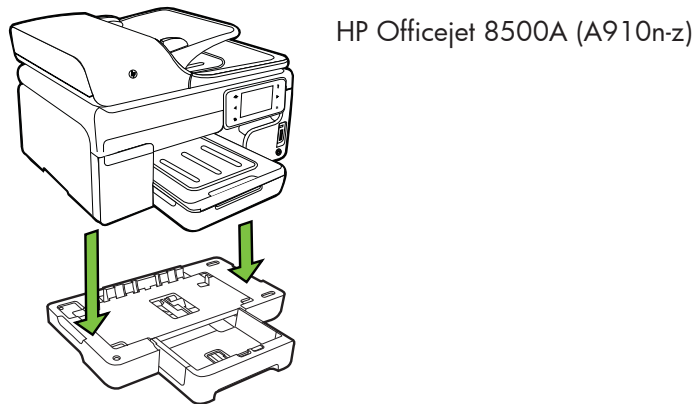
1



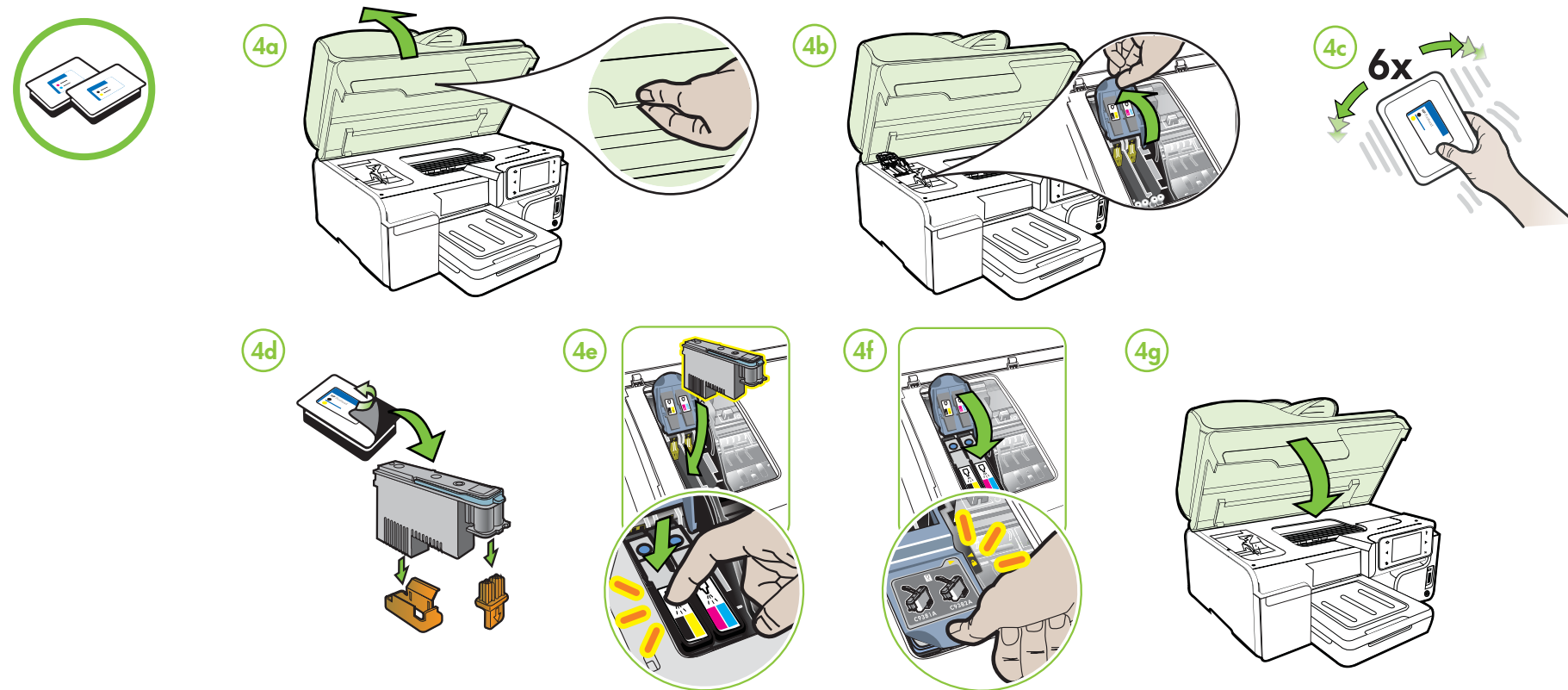
2



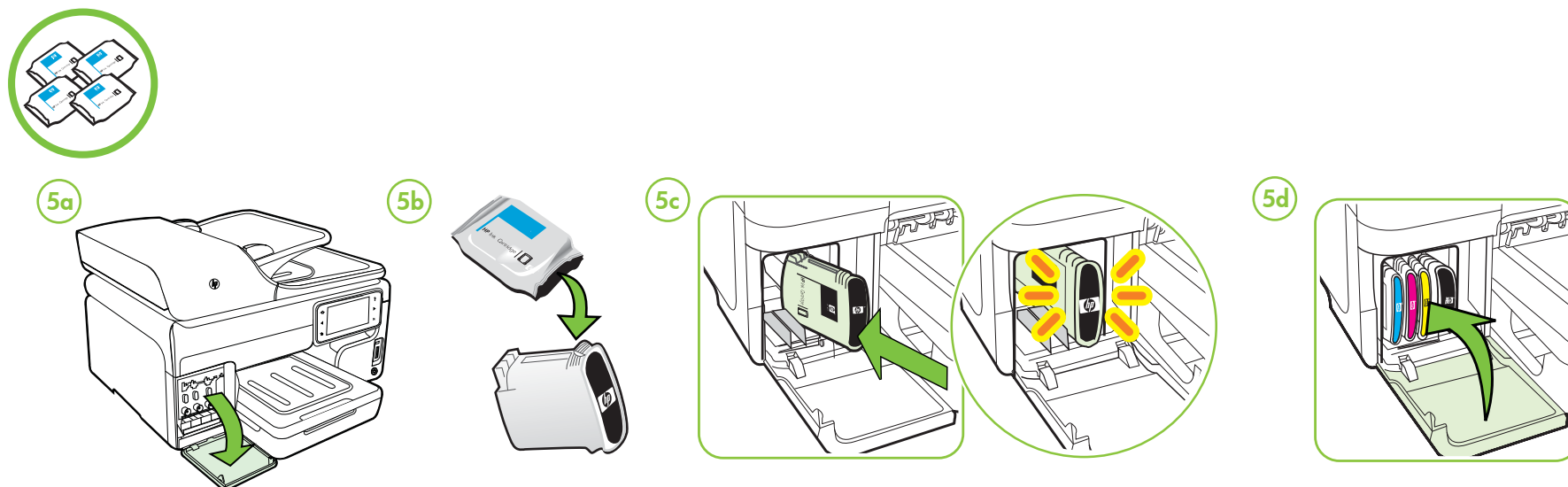
3



4



5



SV Obs! Bläcket från bläckpatronerna används i utskriftsprocessen på ett antal olika sätt, t.ex. under initialiseringsprocessen, då enheten och bläckpatronerna förbereds för utskrift, och vid underhåll av skrivhuvudena, då munstyckena rengörs och bläckflödet kontrolleras. Dessutom lämnas lite bläck kvar i patronen när den är förbrukad. Mer information finns på www.hp.com/go/inkusage.

FI Huomautus: Mustekasettien mustetta käytetään tulostuksessa useilla eri tavoilla: alustukseen, kun laite ja mustekasetit valmistellaan tulostusta varten, ja tulostuspäiden huoltoon pitämään tulostuskasetin suuttimet puhtaina ja musteenkulku esteettömänä. Lisäksi tulostuskasettiin jää hieman mustetta, kun se on käytetty loppuun. Lisätietoja on osoitteessa www.hp.com/go/inkusage.

NO Merk: Blekk fra skriverkassetene brukes i utskriftsprocessen på mange forskjellige måter, inkludert i initialiseringsprocessen, som innebærer klargjøring av enheten og skriverkassetene for utskrift, og vedlikehold av skrivehoder, som innebærer at dysene holdes rene, slik at bläcket kommer jevnt ut. Noe overskuddsblekk vil også være igjen i patronen etter at den er brukt. Du finner mer informasjon på www.hp.com/go/inkusage.

DA Bemærk: Blæk fra blækpatronerne bruges i udskrivningsprocessen på en række forskellige måder, f.eks. under initialiseringen, der forbereder enheden og blækpatronerne til udskrivning, og til skrivehovedrensning, som holder skrivehovederne rene og sørger for, at bläcket kan flyde frit. Der efterlades endvidere altid lidt restblæk i patronen, når den er opbrugt. Der er flere oplysninger på www.hp.com/go/inkusage.



CM755-90010

SV FI NO DA

© 2010 Hewlett-Packard Development Company, L.P.

www.hp.com

Printed in China

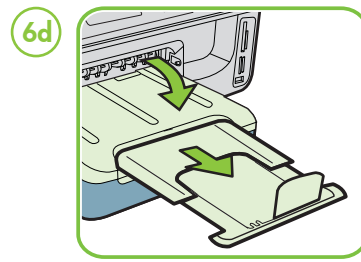
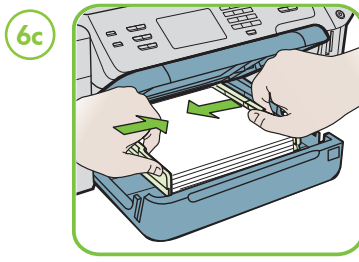
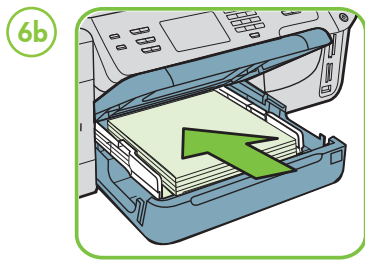
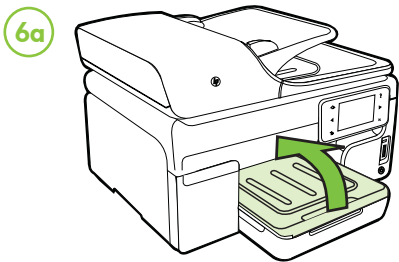
Imprimé en Chine

中国印刷

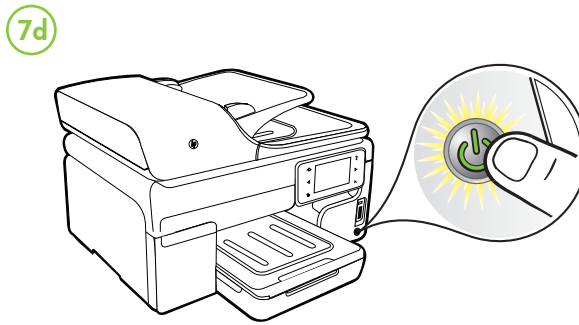
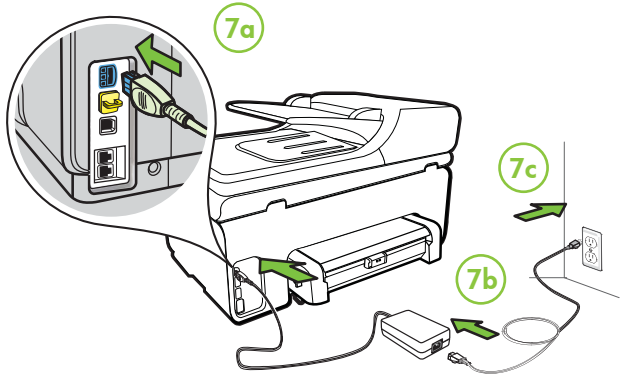
중국에서 인쇄



6



7



8

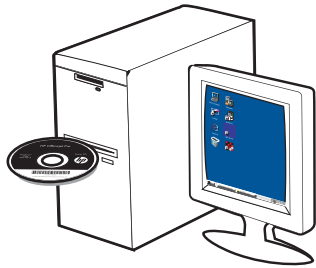
SV **Obs!** Om datorn saknar cd- eller dvd-enhet kan du hämta HP-programvaran från HP:s supportwebbplats (www.hp.com/support).

FI **Huomautus:** Jos tietokoneessasi ei ole CD- tai DVD-asemaa, voit ladata laitteen HP-ohjelmiston HP:n tukisivustosta (www.hp.com/support).

NO **Merk:** Hvis datamaskinen ikke har CD-ROM- eller DVD-ROM-stasjon, kan du laste ned HP-programvaren fra HPs webområde for kundestøtte (www.hp.com/support).

DA **Bemærk:** Hvis computeren ikke har et cd- eller dvd-drev, kan du hente HP-softwaren på HP's websted (www.hp.com/support).

USB



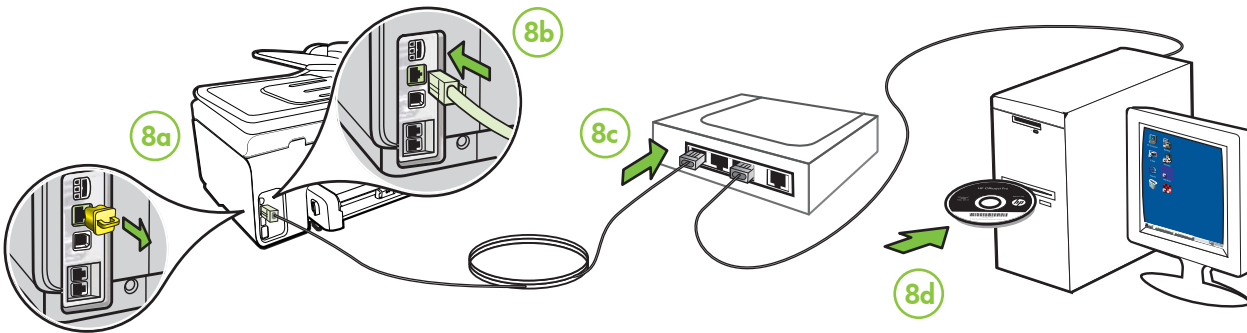
SV **Windows:** Installera programvaran först. Anslut INTE USB-kabeln förrän du uppmanas att göra det.
Mac OS X: Anslut USB-kabeln och installera sedan programvaran.

FI **Windows:** Asenna ensin ohjelmisto. ÄLÄ yhdistä USB-kaapelia, ennen kuin saat siihen kehotuksen.
Mac OS X: Kytke USB-kaapeli ja asenna sitten ohjelmisto.

NO **Windows:** Installer først programvaren. Du må IKKE koble til USB-kabelen før du blir bedt om det.
Mac OS X: Koble til USB-kabelen, og installer derefter programvaren.

DA **Windows:** Installer softwaren først. Tilslut IKKE USB-kablet, før du bliver bedt om det.
Mac OS X: Tilslut USB-kablet, og installer derefter softwaren.

Ethernet



Wireless (802.11)



SV Mer information om hur du ansluter skrivaren med en trådlös anslutning finns i introduktionshandledningen.

FI Lisätietoja tulostimen yhdistämisestä langattomaan yhteyden avulla on aloitusoppaassa.

NO Du finner informasjon om trådløs tilkobling av skriveren i installasjonsveiledningen.

DA Du kan finde oplysninger om trådløs tilslutning af printerens i Opsætningsvejledningen.

9



SV Mer information om hur du installerar skrivarens faxfunktioner finns i introduktionshandledningen.

FI Lisätietoja tulostimen faksiominaisuuksien määrittämisestä on aloitusoppaassa.

NO Du finner informasjon om konfigurering av skriverens faksfunksjoner i installasjonsveiledningen.

DA Du kan finde oplysninger om opsætning af printerens faxfunktioner i Opsætningsvejledningen.

10



SV **Registrera produkten.** Genom att endast lägga ett par minuter på att registrera dig kan du få tillgång till snabbare service, effektivare support och meddelanden om produktsupport. Om du inte registrerade skrivaren under installationen av programvaran kan du göra det senare på <http://www.register.hp.com>.

FI **Rekisteröi tuote.** Rekisteröimällä tuotteen voit nauttia nopeammasta palvelusta, tehokkaammasta tuotetuesta ja tuotetuki-ilmoituksista. Rekisteröinti kestää vain muutaman minuutin. Jos tulostinta ei ole rekisteröity ohjelmiston asentamisen yhteydessä, voit hoitaa rekisteröinnin myöhemmin osoitteessa <http://www.register.hp.com>.

NO **Registrer produktet.** Hvis du tar et par minutter til å registrere, får du tilgang til raskere service, mer effektiv støtte og varsler om produktstøtte. Hvis du ikke registrerte skriveren under programvareinstallasjonen, kan du registrere den senere på <http://www.register.hp.com>.

DA **Registrer produktet.** Brug et par minutter på registreringen, så du kan få hurtigere service, mere effektiv support samt produktsupportadvarsler. Hvis du ikke registrerede din printer, da du installerede softwaren, kan du registrere senere på <http://www.register.hp.com>.