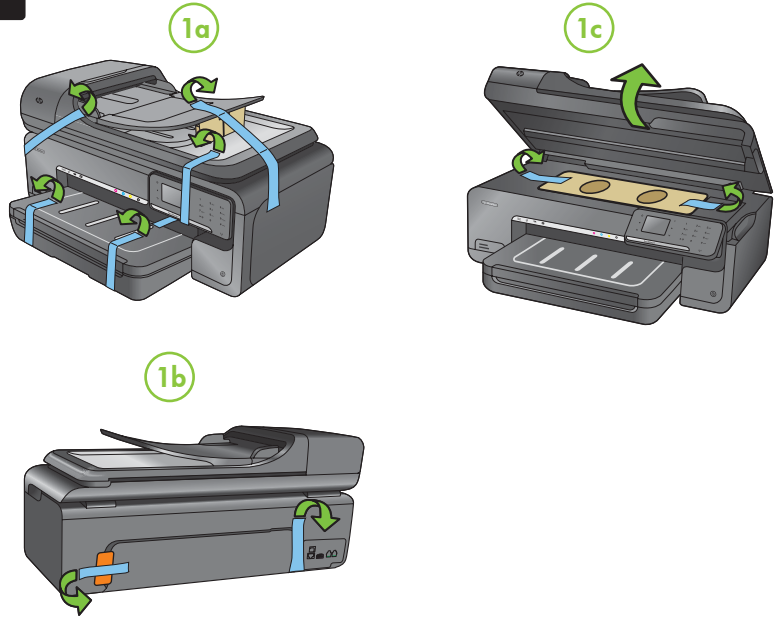




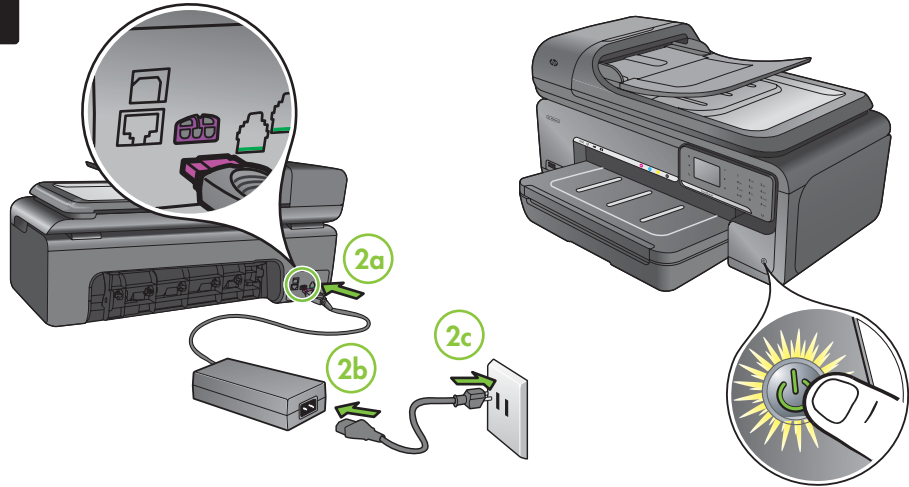
Start  
Начало  
התחלה

E910

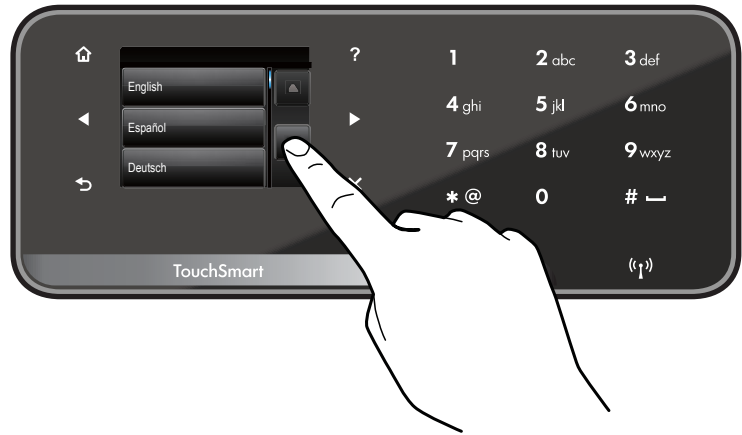
1



2



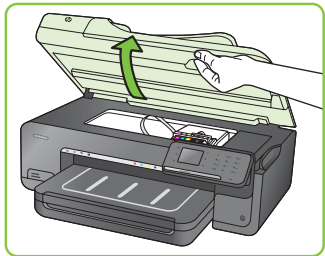
3



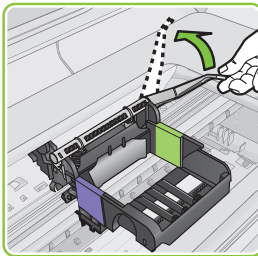
4



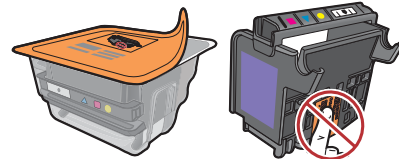
4a



4b



4c

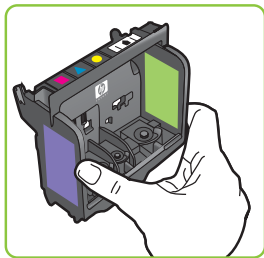


EN **Caution:** Do not touch the copper-colored contacts.

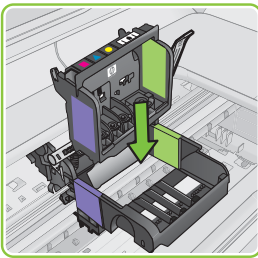
RU **Внимание:** Не прикасайтесь к медным контактам.

HE **זהירות:** אל תיגע במגעיים בצבע נחושת.

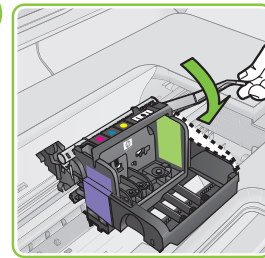
4d



4e



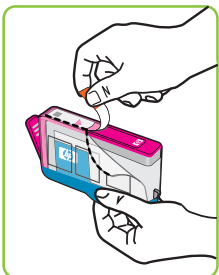
4f



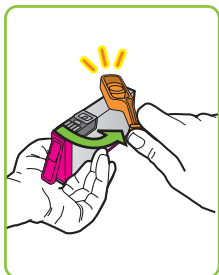
5



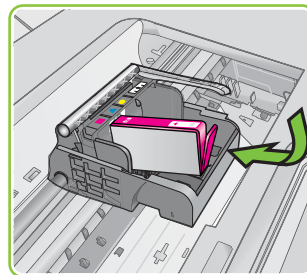
5a



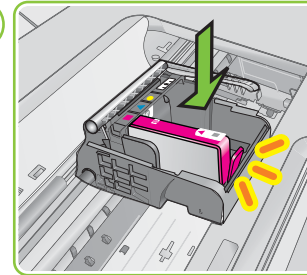
5b



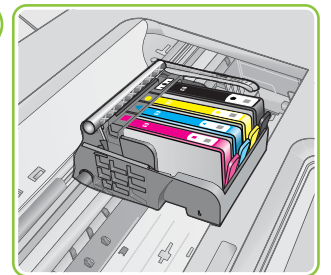
5c



5d



5e

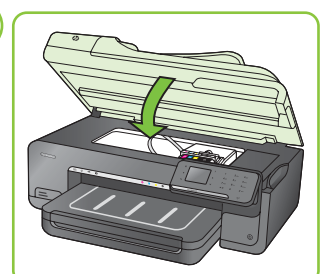


EN **Note:** Ink from the cartridges is used in the printing process in a number of different ways, including in the initialization process, which prepares the printer and cartridges for printing, and in printhead servicing, which keeps print nozzles clear and ink flowing smoothly. In addition, some residual ink is left in the cartridge after it is used. For more information see [www.hp.com/go/inkusage](http://www.hp.com/go/inkusage).

RU **Примечание:** Чернила в картриджах используются при выполнении принтером различных процедур, в том числе в процессе инициализации (для подготовки принтера и картриджа к печати) и при обслуживании печатающей головки (для очистки сопел и обеспечения равномерной подачи чернил). Кроме того, после использования картриджа в нем остается небольшое количество чернил. Дополнительные сведения см. по адресу [www.hp.com/go/inkusage](http://www.hp.com/go/inkusage).

HE **הערה:** הדיו מהמחסניות נמצא בשימוש במהלך תהליך ההדפסה במספר דרכים, לרבות בתהליך האתחול המכין את המדפסת ואת המחסניות להדפסה, ובתחזוקת ראשי ההדפסה השומרת שחירי ההדפסה יהיו נקיים ושדיו יזרום באופן חלק. בנוסף, נותרת במחסנית שאריות של דיו לאחר השימוש בה. לקבלת מידע נוסף, בקר בכתובת [www.hp.com/go/inkusage](http://www.hp.com/go/inkusage).

5f



C9309-90009

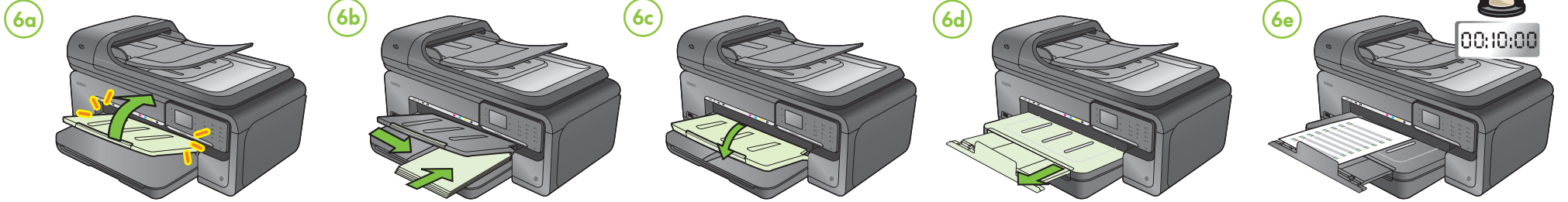
EN RU HE

Printed in Malaysia  
Imprimé en Malaisie  
Stampato in Malaysia

© 2010 Hewlett-Packard Development Company, L.P.

www.hp.com

6



7

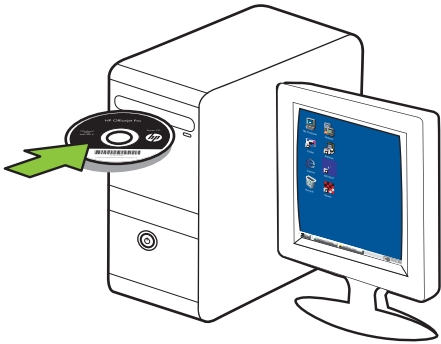
**EN** **Note:** If your computer does not have a CD or DVD drive, you can download the HP software from HP's support Web site ([www.hp.com/support](http://www.hp.com/support)).

**HE** **הערה:** אם המחשב שברשותך אינו כולל כונן CD או DVD, באפשרותך להוריד את התוכנה של HP מאתר התמיכה של HP ([www.hp.com/support](http://www.hp.com/support)).

**RU** **Примечание:** Если компьютер не имеет дисковода CD/DVD, программное обеспечение HP можно загрузить на сайте технической поддержки HP по адресу [www.hp.com/support](http://www.hp.com/support).



USB



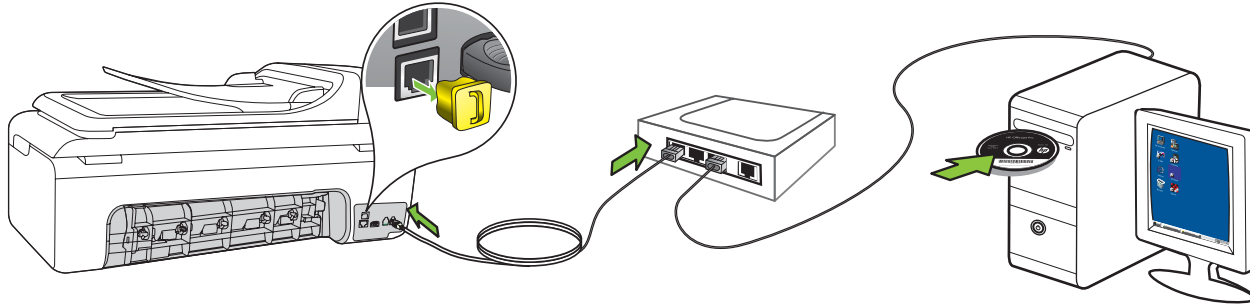
**EN** **Windows:** Install software first. Do NOT connect the USB cable until prompted.  
**Mac OS X:** Connect the USB cable, and then install software.

**RU** **Windows:** Сначала установите программное обеспечение. НЕ подсоединяйте кабель USB до появления соответствующего приглашения.  
**Mac OS X:** Подсоедините кабель USB, затем установите программное обеспечение.

**HE** **Windows:** ראשית, התקן את התוכנה. אין לחבר את כבל ה-USB עד שתופיע הנחיה לעשות זאת.  
**Mac OS X:** חבר את כבל ה-USB ולאחר מכן התקן את התוכנה.



Ethernet

Wireless  
(802.11)

**EN** For information about connecting the printer using a wireless connection, see the Getting Started Guide.

**RU** Сведения о подключении принтера с помощью беспроводного соединения см. в руководстве по началу работы.

**HE** לקבלת מידע אודות חיבור המדפסת באמצעות חיבור אלחוטי, עיין במדריך לתחילת העבודה.

8



**EN** For information about setting up the printer's fax features, see the Getting Started Guide.

**RU** Сведения о настройке функций факса см. в руководстве по началу работы.

**HE** לקבלת מידע אודות הגדרת מאפייני הפקס של המדפסת, עיין במדריך לתחילת העבודה.

9



**EN** **Register the product.**  
By taking just a few quick minutes to register, you can enjoy quicker service, more efficient support, and product support alerts. If you did not register your printer while installing the software, you can register later at <http://www.register.hp.com>.

**RU** **Регистрация продукта.**  
Регистрация займет всего несколько минут и поможет получать более быстрое обслуживание, более эффективную поддержку и уведомления о поддержке устройства. Если регистрация принтера не была выполнена при установке программного обеспечения, это можно сделать позже по адресу <http://www.register.hp.com>.

**HE** **רישום המוצר.**  
באמצעות רישום מהיר, באפשרותך ליהנות משירות מהיר יותר, מתמיכה יעילה יותר ומהתראות תמיכה במוצר. אם לא רשמת את המדפסת שברשותך בעת התקנת התוכנה, באפשרותך לרשום אותה כעת בכתובת <http://www.register.hp.com>.