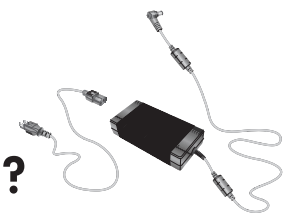
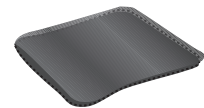


## What's in the Box?

### Contenu de l'emballage ?



Power cable (two parts)  
Câble d'alimentation  
(deux éléments)



Cleaning cloth  
Chiffon de nettoyage



Documentation  
Documentation

#### TV tuner models

##### Modèles avec carte TV



Infrared (IR) emitter cable  
Câble de l'émetteur infrarouge (IR)



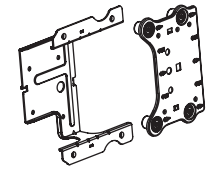
Y-audio composite cable  
Câble composite audio en Y

#### Select models

##### Certains modèles uniquement



Remote control  
Télécommande



Wall-mounting adapter assembly  
Adaptateur pour montage mural

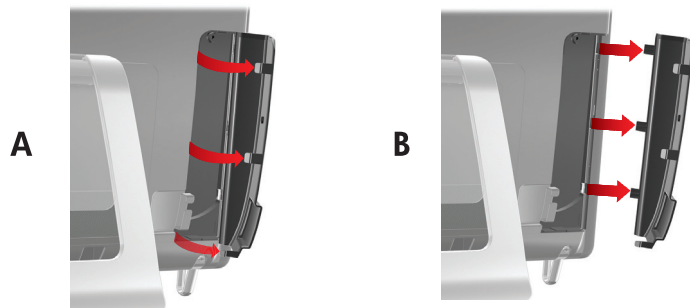
# 5

## Connect to the Internet

Router and Internet access are required and sold separately.

### Connecter à Internet

Le routeur et l'accès à Internet sont requis, vendus séparément.



#### Wired Network Réseau câblé



or  
ou

#### Wireless Network Réseau sans fil



☀ Refer to "Connecting to the Internet" in the *Getting Started* guide.

☀ Consultez « Connexion à Internet » dans le manuel de Démarrage rapide.

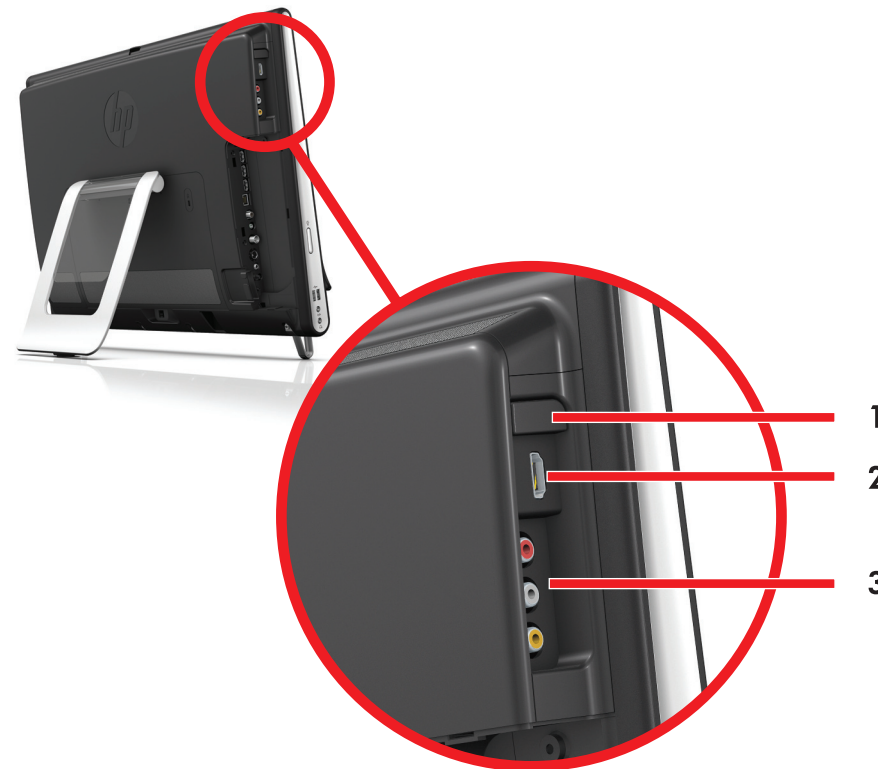
# 6

## Connect A Gaming Device (optional)

Game console models

### Regarder et Enregistrer la Télévision (En Option)

Modèles console de jeu



- 1 A/V source button
- 2 HDMI input
- 3 Composite audio/video inputs

- 1 Bouton source A/V
- 2 Entrée HDMI
- 3 Entrées audio/vidéo composite

Connect your game console to either the HDMI or composite audio/video inputs. Ensure all devices are powered on. Press the A/V source button on the PC or remote to select an input source.



**CAUTION:** In game mode, the keyboard, mouse, and touch screen functions are active and still control the computer. It is recommended you save and close all files before connecting to these inputs.

Connectez votre console de jeu soit sur l'entrée HDMI, soit sur les entrées audio/vidéo composite. Assurez-vous que tous les périphériques sont alimentés. Appuyez sur le bouton source A/V de l'ordinateur ou de la télécommande pour sélectionner une source d'entrée.



**ATTENTION :** En mode jeu, le clavier, la souris et les fonctions de l'écran tactile sont actifs et contrôlent toujours l'ordinateur. Nous vous recommandons d'enregistrer et de fermer tous les fichiers avant d'effectuer un branchement sur ces entrées.

☀ Refer to "Connecting a Game Console" in the *Getting Started* guide.

☀ Consultez « Connexion à une console de jeu » dans le manuel de Démarrage rapide.

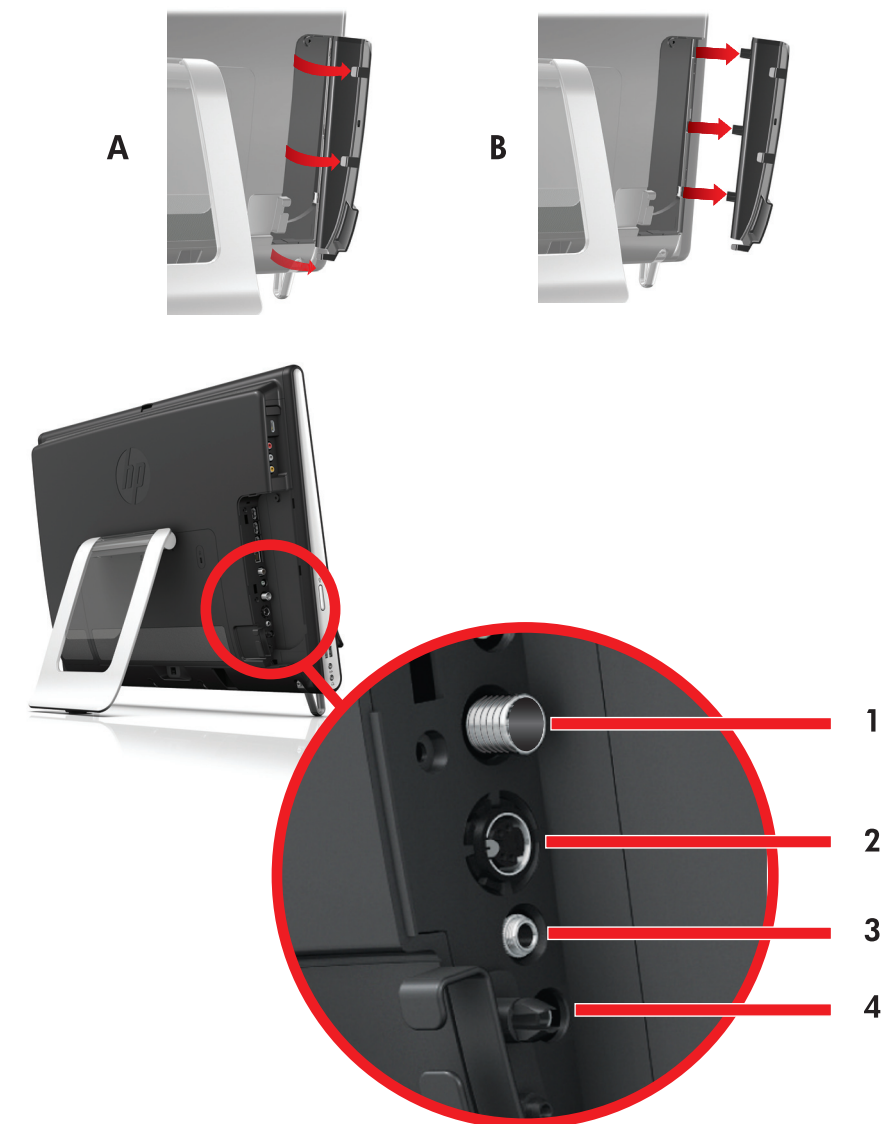
# 7

## Watch and Record TV (optional)

TV tuner models

### Regarder et Enregistrer la Télévision (En Option)

Modèles avec carte TV



- 1 TV In
- 2 S-Video input
- 3 Stereo audio input
- 4 IR emitter (blaster) output

- 1 Entrée TV
- 2 Entrée S-vidéo
- 3 Entrée audio stéréo
- 4 Sortie émetteur infrarouge

Connect your TV cable or set-top box to the PC. With Live TV and Windows® Media Center, you can watch and record your favorite local TV and cable content.

**IMPORTANT:** When Game Console inputs are used with a set-top box, TV is viewing mode only, with no PC recording capability.

Branchez le câble TV ou le boîtier décodeur sur l'ordinateur. Avec Live TV (TV en direct) et Windows® Media Center, vous pouvez regarder et enregistrer votre télévision locale favorite ainsi que du contenu sur le câble.

**IMPORTANT :** Lorsque vous utilisez les entrées console de jeu avec un boîtier décodeur, la télévision est en mode lecture uniquement, sans possibilité d'enregistrement.

☀ Refer to the *Watching and Recording TV User Guide*. Tap the **Start** button, tap **All Programs**, and then tap **User Guides**.

☀ Reportez-vous au *Manuel de l'utilisateur regarder et enregistrer des émissions télévisées*. Touchez le bouton **Démarrer**, touchez **Tous les programmes**, puis **Manuels de l'utilisateur**.