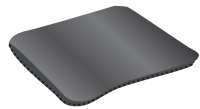


## What's in the Box? Contenu de l'emballage



Power cable  
Cordon d'alimentation



Cleaning cloth  
Chiffon de nettoyage



Documentation  
Documentation

### TV tuner models Modèles avec carte TV

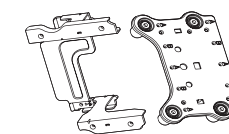


Infrared (IR) emitter cable  
Câble de l'émetteur infrarouge (IR)

### Select models Certains modèles uniquement



Remote control  
Télécommande



Wall-mounting adapter assembly  
Adaptateur pour montage mural

# 5

## Connect to the Internet

Router and Internet access are required and sold separately.

## Connecter à Internet

Le routeur et l'accès à Internet sont requis, vendus séparément.

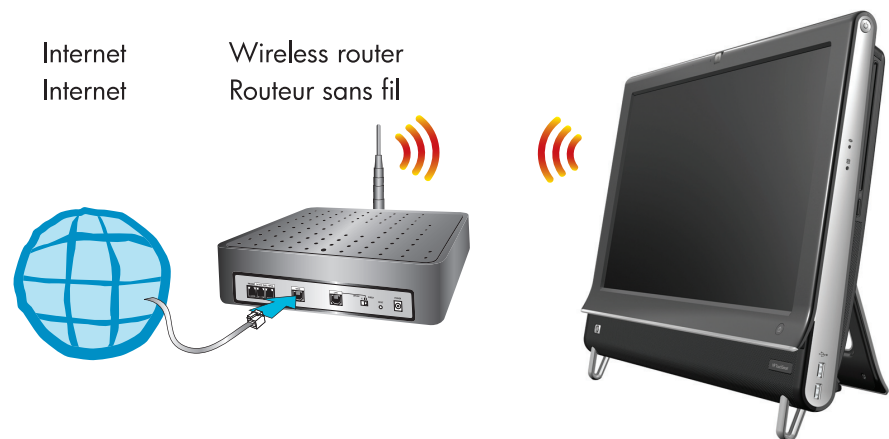


### Wired Network / Réseau câblé



or  
OU

### Wireless Network / Réseau sans fil



- ☀ Refer to "Connecting to the Internet" in the *Getting Started* guide.
- ☀ Consultez « Connexion à Internet » dans le *Manuel de démarrage rapide*.

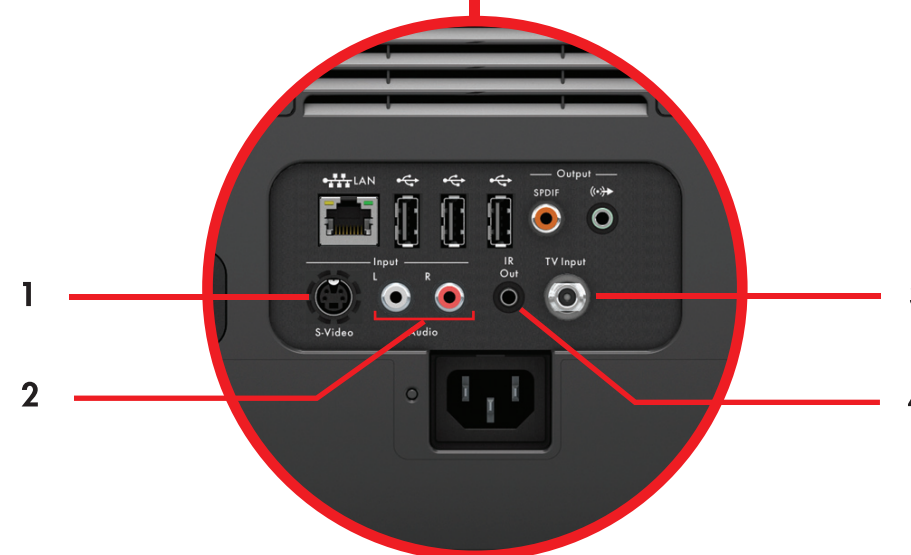
# 6

## Watch and Record TV (optional)

TV tuner models

## Regarder et Enregistrer la Télévision (En Option)

Modèles avec carte TV



- 1 S-Video input
- 2 Stereo audio input
- 3 TV In
- 4 IR emitter (blaster) output

- 1 Entrée S-vidéo
- 2 Entrée audio stéréo
- 3 Entrée TV
- 4 Sortie émetteur infrarouge

Connect your TV cable or set-top box to the PC. With Live TV and Windows® Media Center, you can watch and record your favorite local TV and cable content.

Branchez le câble TV ou le boîtier décodeur sur l'ordinateur. Avec Live TV (TV en direct) et Windows® Media Center, vous pouvez regarder et enregistrer votre télévision locale favorite ainsi que du contenu sur le câble.

- ☀ Refer to the *Watching and Recording TV User Guide*. Tap the **Start** button, tap **All Programs**, and then tap **User Guides**.
- ☀ Reportez-vous au manuel de l'utilisateur *Regarder et enregistrer des émissions télévisées*. Appuyez sur le bouton **Démarrer**, Appuyez sur **Tous les programmes**, puis sur **Manuels de l'utilisateur**.