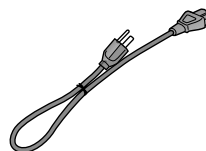
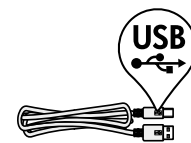
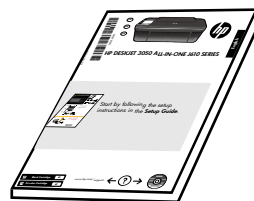


hp DESKJET 3050 ALL-IN-ONE J610 SERIES

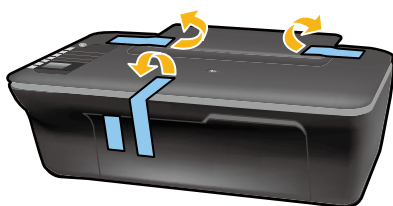


Ръководство за инсталиране
Vodič za postavljanje
Ghid de instalare
Priručnik za namestitvev



1

1



2



3



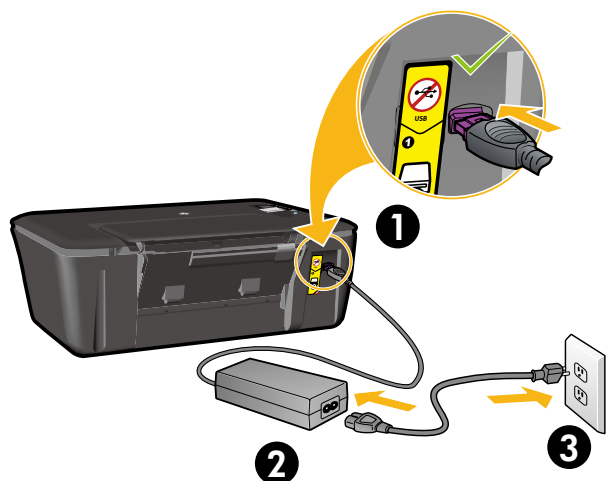
Махнете лентата и картоня.

Uklonite traku i karton.

Îndepărtați banda și cartonul.

Odstranite trak in karton.

2



Свържете захранването. **Не свързвайте USB.**

Priključite napajanje. **Ne priključujte USB kabel.**

Conectați alimentarea. **Nu conectați cablul USB.**

Priključite na napajanje. **Ne priključite kabla USB.**



CH376-90011

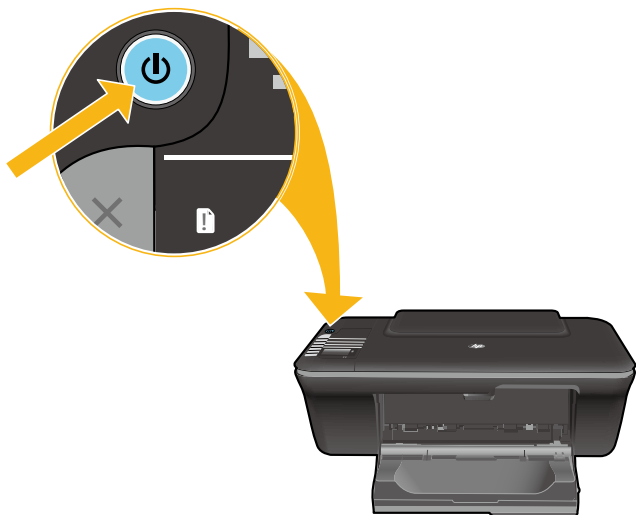
BG

HR

RO

SL

3



Натиснете ⏻ бутона Вкл.
Pritisnite gumb ⏻ Uključeno.
Apăsați pe butonul ⏻ Pornit.
Pritisnite gumb ⏻ za vklop.

4



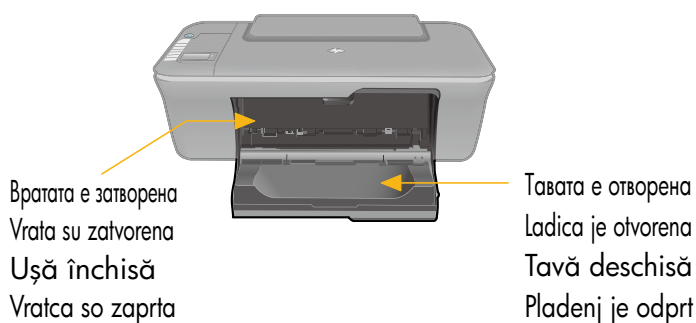
Използвайте бутоните, за да изберете и потвърдите вашия език на дисплея на принтера. След това изберете и потвърдете вашия регион.

Pomoću gumba na zaslonu pisača odaberite i potvrdite jezik. Potom odaberite i potvrdite regiju.

Utilizați butoanele pentru a selecta și confirma limba pe afișajul imprimantei. Apoi selectați și confirmați regiunea.

Uporabite gumba, da izberete in potrdite svoj jezik na zaslonu tiskalnika. Nato izberite in potrdite svojo regijo.

5



Уверете се, че вратата е затворена и тавата е отворена.

Provjerite jesu li vrata zatvorena, a ladica otvorena.

Asigurați-vă că ușa este închisă și tava deschisă.

Prepričajte se, da so vratca zaprta in je pladenj odprt.

6

1



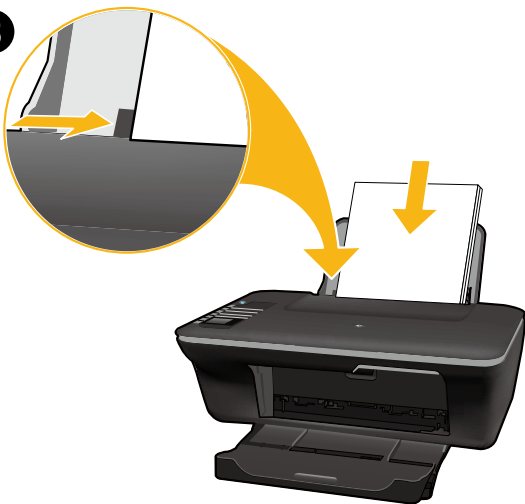
Вдигнете входната тава.
Podignite ulaznu ladicu.
Ridicați tava de alimentare.
Dvignite vhodni pladenj.

2



Издърпайте удължителя на тавата.
Izvuecite produžetak ladice.
Trageți în afară extensia tăvii.
Izvuecite podaljšek pladnja.

3



Плъзнете водача. Поставете бяла хартия.
Pomaknite vodilicu. Umetnite bijeli papir.
Glisați ghidajul. Încărcați hârtie albă.
Pomaknite vodilo. Naložite bel papir.

4



Изберете OK на дисплея на принтера.
Odaberite OK na zaslonu pisača.
Selectați OK de pe afișajul imprimantei.
Na zaslonu tiskalnika izberite OK.

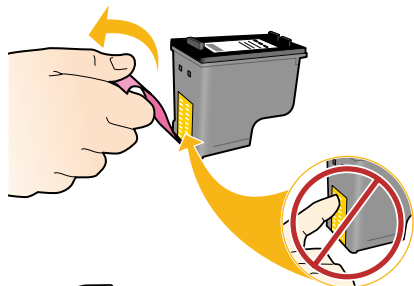
7



Отворете вратичката за касетите.
Otvorite vratašca spremnika s tintom.
Deschideți ușa cartușelor.
Odprite vratca kartuše.

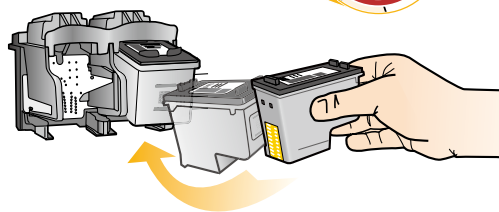
8

1

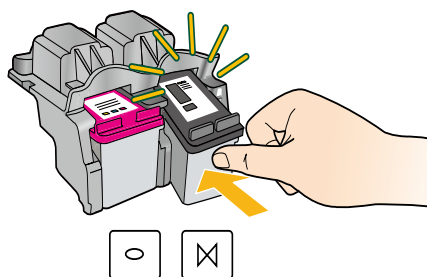


Дръпнете розовия лост, за да извадите лентата.
Povucite ružičasti jezičac da biste uklonili prozirnu ljepljivu traku.
Trageți de capătul roz pentru a scoate banda.
Potegnite rožnati jeziček, da odstranite prozorni trak.

2



Натискайте двете касети в каретата, докато щракнат.
Oba spremnika s tintom gurnite u nosač dok ne sjednu na mjesto.



Împingeți ambele cartușe în car până se fixează cu un clic.
Potisnite obe kartuși v režo, dokler se ne zaskočita.

9

1



Затворете вратичката за касетите.
Zatvorite vratašca spremnika s tintom.
Închideți ușa cartușelor.
Zaprite vratca tiskalne kartuše.

2



Изберете OK на дисплея на принтера.
Odaberite OK na zaslonu pisača.
Selectați OK de pe afișajul imprimantei.
Na zaslonu tiskalnika izberite OK.

10

1

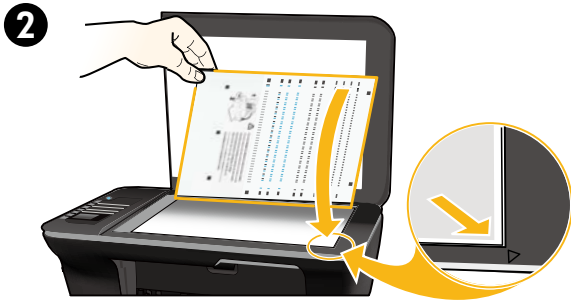


Изчакайте 30 секунди за отпечатване на страницата за подравняване.

Pričekaјte 30 sekundi dok se automatski ne ispiše stranica za poravnavanje.

Așteptați 30 de secunde pentru imprimarea paginii de aliniere.

Počekaјte 30 sekund, da se natisne stran za poravnavo.



Отворете капака. Поставете страницата за подравняване с лицевата страна надолу.

Otvorite poklopac. Stranicu za poravnavanje položite na ispisanu stranu.

Deschideți capacul. Așezați pagina de aliniere cu fața în jos.

Odprite pokrov. Stran za poravnavo postavite na steklo tako, da je sprednja stran obrnjena navzdol.



Затворете капака.

Zatvorite poklopac.

Închideți capacul.

Zapríte pokrov.



Изберете ОК на дисплея на принтера.

Odaberite OK na zaslonu pisača.

Selectați OK de pe afișajul imprimantei.

Na zaslonu tiskalnika izberite OK.

11 Windows: Инсталиране на софтуер

BG



- Ако имате маршрутизатор със защитена инсталация на Wi-Fi (WPS) с бутон, натиснете бутона на маршрутизатора сега. Когато принтерът бъде свързан, синият индикатор за безжична мрежа ще светне. След това продължете със стъпките по-долу.
- Ако не сте уверени, че вашият маршрутизатор притежава тази функция или ако синият индикатор за безжична мрежа не светва, продължете със стъпките по-долу.

- 1 Поставете компактдиска със софтуера и след това следвайте инструкциите на екрана.
Важно! Не свързвайте USB кабела, освен ако не бъдете подканени по време на инсталирането на софтуера. Не всички инсталации се нуждаят от използване на USB кабел.
- 2 Когато стигнете на екрана **Connection Type** (Тип на връзката), изберете **Network** (Мрежа) или **USB**.
 - Изберете **Network** (Мрежа) ако желаете да свържете вашия принтер чрез безжична връзка.
Забележка: Може да бъдете поканени да натиснете бутона за безжична връзка върху принтера, след което прочетете дисплея на принтера. Ако не виждате IP адрес (поредица от цифри, като 192.168.0.3) на дисплея на принтера, изберете "Виждам състояние като "Няма връзка" или "Забранена безжична връзка" (или "Не съм сигурен")", когато бъдете попитани от софтуера.
 - Изберете **USB**, ако желаете да свържете директно вашия принтер към компютъра чрез USB кабел.
- 3 Продължете да следвате инструкциите на екрана, за да завършите инсталацията.

Windows: Instalirajte softver

HR



- Ako imate usmjerivač sa značajkom i gumbom Wi-Fi Protected Setup (WPS), pritisnite taj gumb. Kada se pisač poveže, zasvijelit će plava žaruljica bežične veze. Potom nastavite izvršavati dolje navedene korake.
- Ako niste sigurni ima li usmjerivač tu značajku ili ako se plava žaruljica bežične veze na pisaču ne uključuje, nastavite izvršavati dolje navedene korake.

- 1 Umetnite CD sa softverom, a potom slijedite zaslonske upute.
Važno! Ne priključujte USB kabel osim ako se to od vas ne zatraži tijekom instalacije softvera. Korištenje USB kabela nije obavezno tijekom svih instalacija.
- 2 Kada dođete na zaslon **Connection Type** (Vrsta veze), odaberite **Network** (Mreža) ili **USB**.
 - Odaberite **Network** (Mreža) ako želite povezati pisač putem bežične veze.
Napomena: Od vas se može zatražiti da na pisaču pritisnete gumb za bežičnu vezu, a zatim pročitate zaslon pisača. Ako na zaslonu pisača ne vidite IP adresu (niz brojeva, npr. 192.168.0.3), kada vas softver upita, odaberite mogućnost "Vidim status, npr. Nije povezano ili Onemogućena je bežična veza (ili nisam siguran)".
 - Odaberite **USB** ako želite pisač izravno povezati s računalom putem USB kabela.
- 3 Slijedite preostale upute na zaslonu da biste dovršili postavljanje.

Windows: Instalarea software-ului

RO



- Dacă aveți un ruter cu buton pentru Instalare protejată Wi-Fi (WPS), apăsați butonul de pe ruter acum. Ledul albastru pentru conexiune fără fir se va aprinde când imprimanta este conectată. Apoi, continuați cu pașii de mai jos.
- Dacă nu sunteți siguri în legătură cu prezența acestei caracteristici pe ruter sau dacă ledul albastru pentru conexiune fără fir nu se aprinde, continuați cu pașii de mai jos.

- 1 Introduceți CD-ul cu software și apoi urmați instrucțiunile de pe ecran.
Important! Nu conectați cablul USB până când nu vi se solicită acest lucru în timpul instalării software-ului. Nu toate instalările vor necesita utilizarea unui cablu USB.
- 2 Când ajungeți la ecranul **Connection Type** (Tip conexiune), selectați **Network** (Rețea) sau **USB**.
 - Selectați **Network** (Rețea) dacă doriți să conectați imprimanta folosind o conexiune fără fir.
Notă: Vi se poate solicita să apăsați pe butonul wireless al imprimantei, după care să citiți mesajul de pe ecranul imprimantei. Dacă pe ecranul imprimantei nu se afișează nicio adresă IP (o serie de numere de tipul 192.168.0.3), selectați „Văd starea Neconectat sau Conexiune wireless dezactivată (sau nu sunt sigur)” atunci când vi se solicită de către aplicația software.
 - Selectați **USB** dacă doriți să vă conectați direct imprimanta la computer printr-un cablu USB.
- 3 Continuați să urmați instrucțiunile de pe ecran pentru a finaliza configurarea.

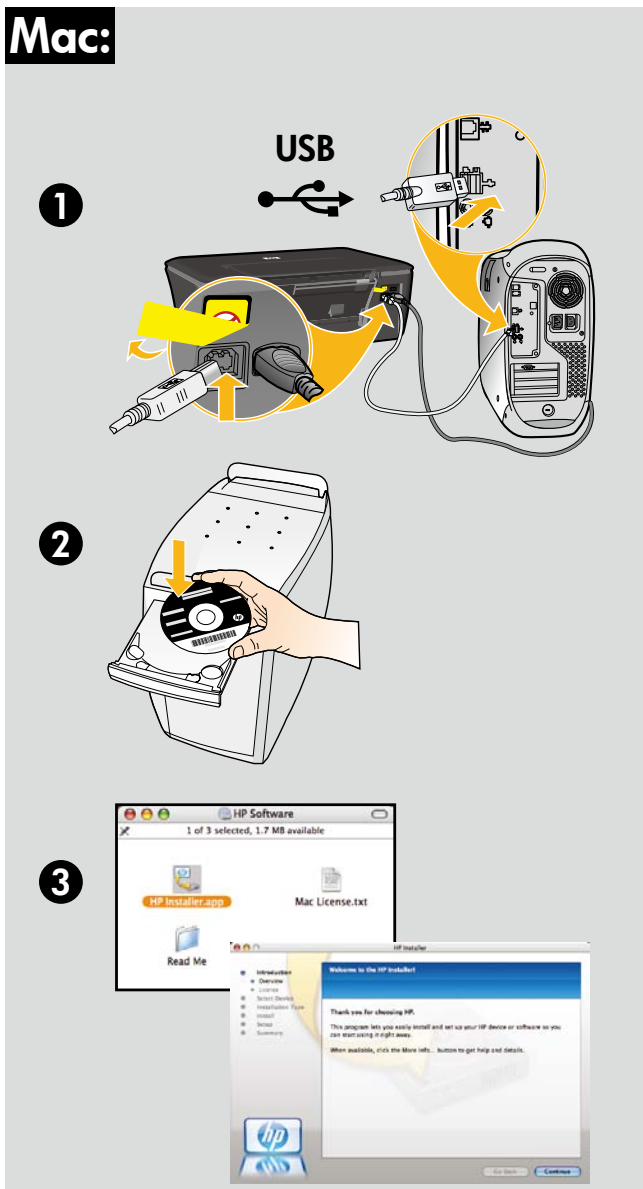
Windows: Namestite programsko opremo

SL



- Če imate usmerjevalnik Wi-Fi Protected Setup (WPS) z gumbom, zdaj pritisnite gumb na usmerjevalniku. Modra lučka za brezžično povezavo na tiskalniku se bo prižgala, ko je tiskalnik povezan. Nato nadaljujte s spodnjimi koraki.
- Če niste prepričani, ali ima vaš usmerjevalnik to funkcijo, ali če se modra lučka za brezžično povezavo na tiskalniku na prižge, nadaljujte s spodnjimi koraki.

- 1 Vstavite CD s programsko opremo in sledite navodilom na zaslonu.
Pomembno! Ne povezuje kabla USB, razen če vas računalnik med namestitvijo programske opreme pozove k temu. Kabel USB ni potreben za vse namestitve.
- 2 Ko pridete do zaslona **Connection Type** (Vrsta povezave), izberite **Network** (Omrežje) ali **USB**.
 - Če želite tiskalnik povezati brezžično, izberite **Network** (Omrežje).
Opomba: Morda vas bo sistem pozval, da na tiskalniku pritisnete gumb za brezžično povezavo, nato pa preberite besedilo na zaslonu tiskalnika. Če na zaslonu tiskalnika ne vidite naslova IP (niz števil, kot je npr. 192.168.0.3), izberite »Vidim stanje: Ni povezave ali Brezžična povezava onemogočena (oz. nisem prepričan)«, ko vas program pozove.
 - Če želite tiskalnik neposredno povezati z računalnikom prek kabla USB, izberite možnost **USB**.
- 3 Še naprej sledite navodilom na zaslonu, da dokončate nastavitve.



BG

Регистрирайте вашия HP Deskjet
Получете по-бързо обслужване и известия за
поддръжка чрез регистрация на
<http://www.register.hp.com>.

HR

Registrirajte svoj HP Deskjet
Ako želite bržu uslugu i upozorenja službe za
podršku, registrirajte se na web-mjestu
<http://www.register.hp.com>.

RO

Înregistrați-vă imprimanta HP Deskjet
Primiți alerte mai rapide de service și asistență
înregistrându-vă la <http://www.register.hp.com>.

SL

Registrirajte svoj HP Deskjet
Registracija na <http://www.register.hp.com>
vam zagotavlja hitrejše storitve in opozorila
podpore.

За компютри без CD/DVD устройство, моля отидете на www.hp.com/support, за да изтеглите и
инсталирате софтуера на принтера.

Ako imate računalo bez CD/DVD pogona, idite na web-mjesto www.hp.com/support da biste preuzeli i
instalirali softver pisača.

Pentru computerele fără unitate de CD/DVD, vizitați www.hp.com/support pentru a descărca și instala
software-ul imprimantei.

Če računalnik nima pogona CD/DVD, obiščite spletno mesto www.hp.com/support, s katerega lahko
programsko opremo za tiskalnik prenesete in jo namestite.

