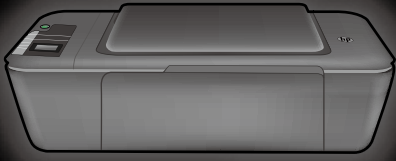


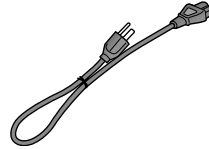
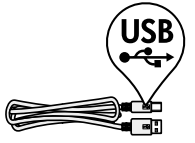
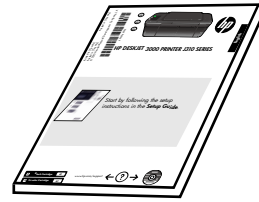
hp DESKJET 3000 PRINTER J310 SERIES



安装手册

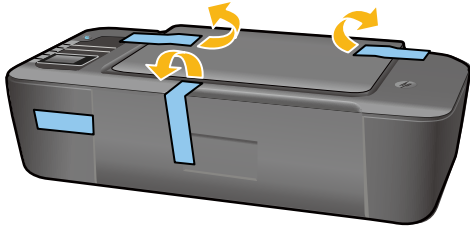
Setup Guide

Panduan Pemasangan



1

1

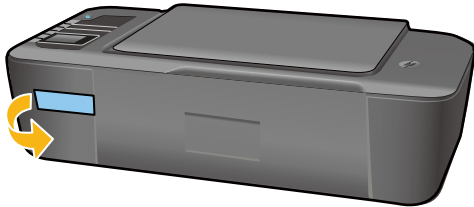


取下胶带和纸板。

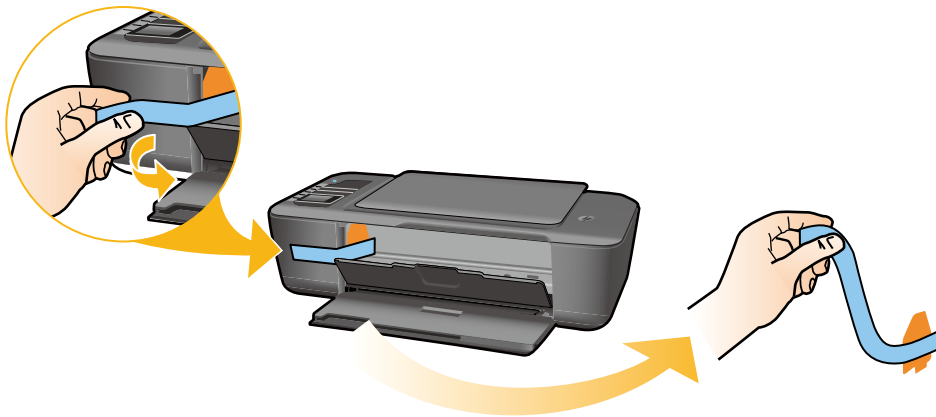
Remove tape and cardboard.

Lepaskan pita dan papan kardus.

2



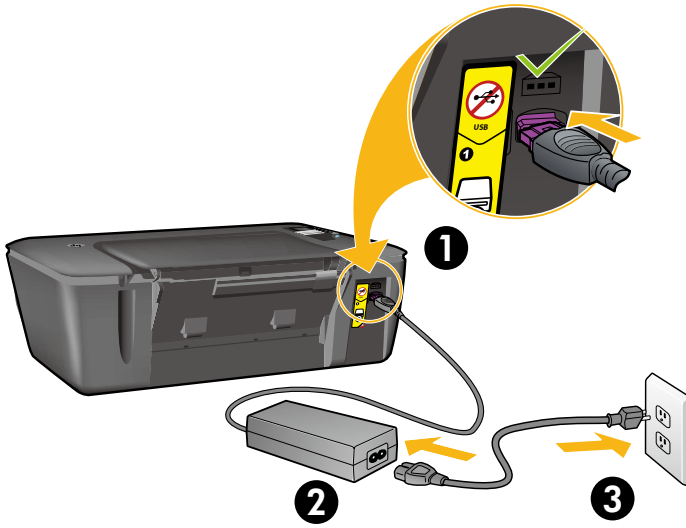
3



CH393-90015

ZH-CN
EN
ID

2

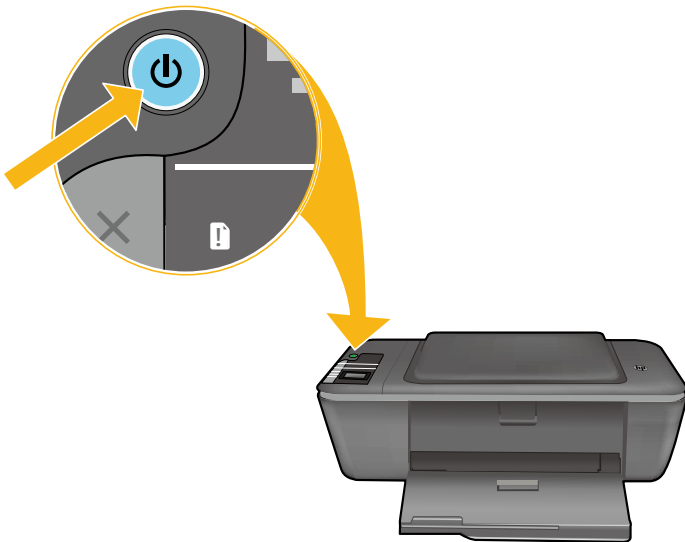


连接电源。请勿连接 USB 电缆。

Connect power. **Do not connect USB.**

Hubungkan kabel daya. **Jangan hubungkan USB.**

3

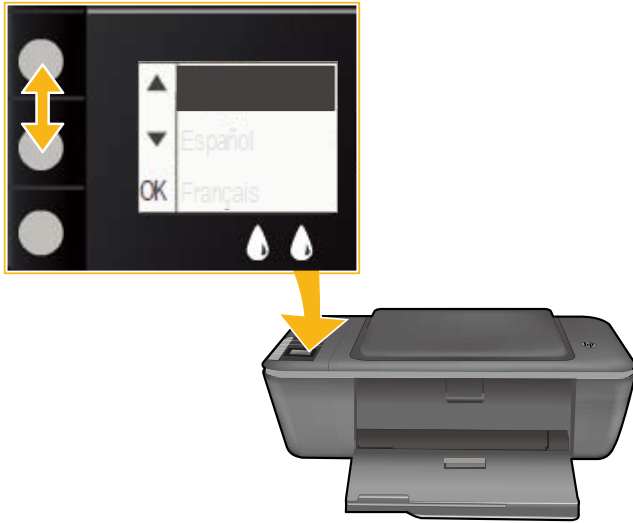


按 ⏻ “开/关机” 按钮。

Press ⏻ On button.

Tekan tombol Hidup ⏻.

4

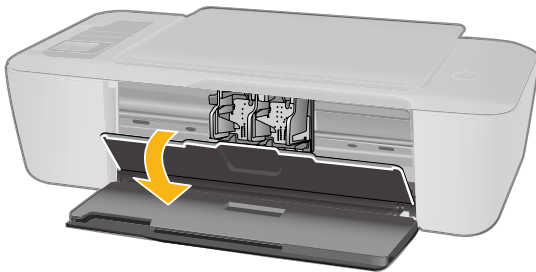


使用按钮在打印机显示屏上选择并确认您所用的语言。然后选择并确认您所在的国家/地区。

Use buttons to select and confirm your language on the printer display. Then select and confirm your region.

Gunakan tombol untuk memilih dan mengonfirmasi bahasa Anda pada tampilan printer. Kemudian pilih dan konfirmasikan wilayah Anda.

5



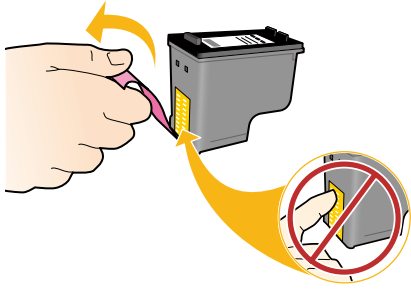
确保墨盒门打开。

Make sure cartridge door is open.

Pastikan pintu kartrid terbuka.

6

1

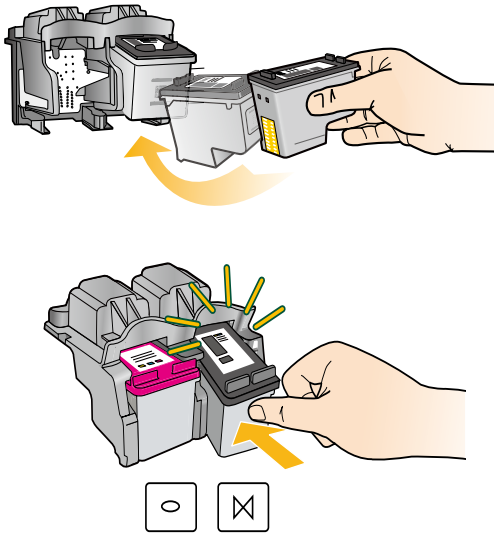


揭起粉色小片，撕下透明胶带。

Pull pink tab to remove clear tape.

Tarik tab merah muda untuk melepaskan pita bening.

2



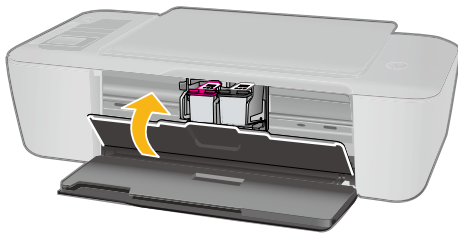
将墨盒推入托架，直至其卡入到位。

Push both cartridges into carriage until they snap.

Dorong kedua kartrid ke dalam kereta sampai terkunci.

7

1



关闭墨盒门。

Close cartridge door.

Tutup pintu kartrid.

2



选择打印机显示屏上的“OK”。

Select OK on printer display.

Pilih OK pada tampilan printer.

8

1

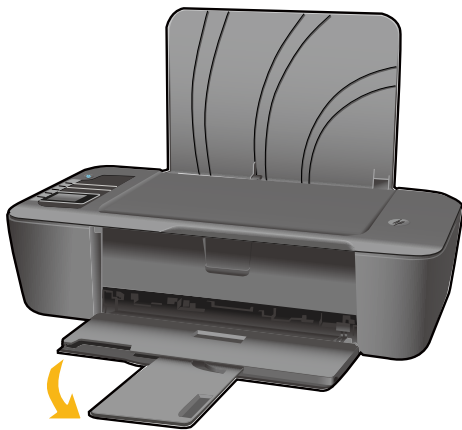


打开进纸盒。

Raise input tray.

Angkat baki masukan.

2

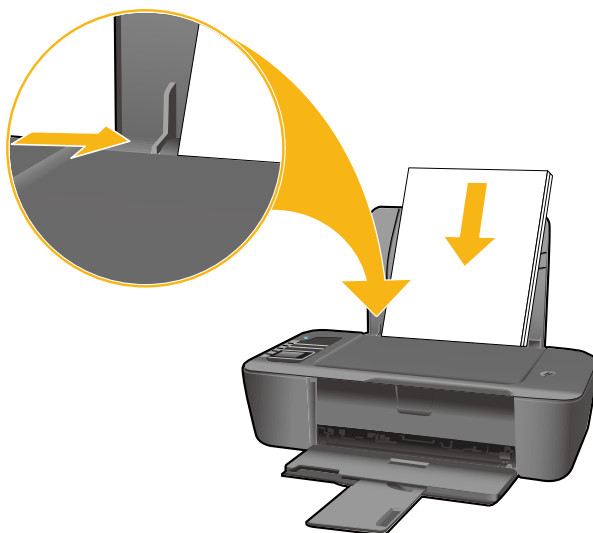


拉出纸盒延长板。

Pull out tray extender.

Tarik keluar pemanjang baki.

3



滑动导轨。放入白纸。

Slide guide. Load white paper.

Geser pemandu kertas. Muatkan kertas putih.

ZHCN



- 如果您使用的路由器具备“Wi-Fi 保护设置”(WPS)功能并带有相应按钮,则立即按路由器的该按钮。当打印机连接到网络后,其上的蓝色无线指示灯将变亮。然后继续执行以下步骤。
- 如果您不能确定路由器是否具有该功能,或者打印机上的蓝色无线指示灯没有变亮,则继续执行以下步骤。

- 1 插入软件 CD,然后按照屏幕上的说明进行操作。
重要提示! 软件安装期间,请勿在没有提示的情况下连接 USB 电缆。因为并非所有安装都需要使用 USB 电缆。
- 2 当到达**连接类型**屏幕时,选择**网络**或**USB**。
 - 如果要使用无线连接方式连接打印机,则选择**网络**。
注意:可能要求您按下打印机上的无线按钮,然后阅读打印机显示的内容。如果您没有在打印机显示屏上看到 IP 地址(一串数字,例如 192.168.0.3),请在软件要求您时选择“我看到诸如“未连接”或“已禁用无线”的状态(或者我不确定)”。
 - 如果要使用 USB 电缆将打印机直接连接到计算机上,则选择**USB**。
- 3 按照屏幕上的说明继续操作来完成安装。

Windows: Install software

EN



- If you have a Wi-Fi Protected Setup (WPS) router with a push button, press the button on the router now. The blue wireless light on the printer will turn on when the printer is connected. Then continue with the steps below.
- If you are not certain your router has this feature, or the blue wireless light on the printer does not turn on, continue with the steps below.

- 1 Insert the software CD, and then follow the onscreen instructions.
Important! Do not connect the USB cable unless prompted during the software install. Not all installations will require using a USB cable.
- 2 When you reach the **Connection Type** screen, select **Network** or **USB**.
 - Select **Network** if you want to connect your printer using a wireless connection.
Note: You may be asked to press the wireless button on the printer, and then read the printer display. If you do not see an IP address (a series of numbers such as 192.168.0.3) on the printer display, select “I see a status such as Not Connected or Wireless Disabled (or I am not sure)” when asked by the software.
 - Select **USB** if you want to directly connect your printer to your computer with a USB cable.
- 3 Continue following onscreen instructions to complete the setup.

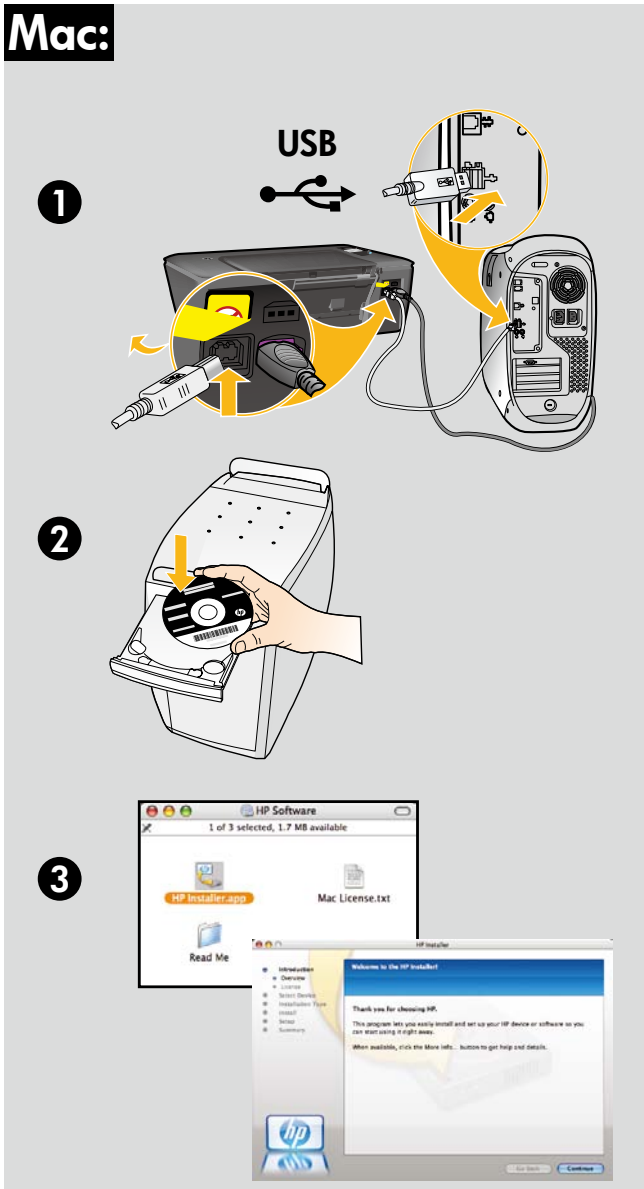
Windows: Instal perangkat lunak

ID



- Jika Anda memiliki perute Konfigurasi WiFi Berproteksi (WPS) dengan tombol tekan, tekan tombol tersebut pada perute sekarang. Lampu nirkabel biru pada printer akan menyala bila printer tersambung. Kemudian lanjutkan dengan langkah-langkah di bawah ini.
- Jika Anda ragu apakah perute memiliki fitur ini, atau lampu nirkabel biru pada printer tidak menyala, lanjutkan dengan langkah-langkah di bawah ini.

- 1 Masukkan CD perangkat lunak, kemudian ikuti petunjuk pada layar.
Penting! Jangan hubungkan kabel USB sampai diperintahkan saat menginstal perangkat lunak! Tidak semua penginstalan memerlukan penggunaan kabel USB.
- 2 Saat Anda berada di layar **Connection Type** (Tipe Koneksi), pilih **Network** (Jaringan) atau **USB**.
 - Pilih **Network** (Jaringan) jika Anda ingin menghubungkan printer menggunakan koneksi nirkabel.
Catatan: Anda mungkin diminta menekan tombol nirkabel pada printer, kemudian bacalah tampilan printer. Jika Anda tidak melihat alamat IP (deretan angka seperti 192.168.0.3) pada tampilan printer, pilih "I see a status such as Not Connected or Wireless Disabled (or I am not sure)" (Saya melihat status seperti Tidak Tersambung atau Nirkabel Dinonaktifkan (atau saya tidak yakin)) apabila diminta konfirmasi oleh perangkat lunak.
 - Pilih **USB** jika Anda ingin langsung menyambungkan printer ke komputer melalui kabel USB.
- 3 Teruskan mengikuti petunjuk pada layar untuk menyelesaikan penginstalan.



ZHCN

注册您的 HP Deskjet
在 <http://www.register.hp.com> 上注册可更快地
获得服务和支持通告。

EN

Register your HP Deskjet
Get quicker service and support alerts by
registering at <http://www.register.hp.com>.

ID

Daftarkan HP Deskjet
Dapatkan layanan yang lebih cepat dan notifikasi
dukungan dengan mendaftarkan produk di
<http://www.register.hp.com>.

如果计算机没有 CD/DVD 驱动器，请转至 www.hp.com/support 以下载和安装该打印机软件。

For computers without a CD/DVD drive, please go to www.hp.com/support to download and install the printer software.

Untuk komputer yang tidak dilengkapi kandar CD/DVD, kunjungi www.hp.com/support untuk mengunduh dan menginstal perangkat lunak printer.

